



DE VALK
YACHT BROKERS



BEAUFORT 16 KETCH



DE VALK
YACHT BROKERS

BEAUFORT 16 KETCH

VAN DE MAKELAAR

The Beaufort 16 is a classic cruising ketch designed by the notable naval architect J.J. Herbulot and built in France in 1974. Beaufort 16 Ketch is a finely crafted, elegant sailing yacht—built with both style and seaworthiness in mind. With its teak finishes, reliable engine & spacious layout, it's a classic cruiser for long-range & comfortable sailing.

Sofia Iliia-Salvanou

SPECIFICATIES

Afmetingen	16.00 x 4.00 x 2.10 (m)	Bouwer	SEC St. Mandrier - Architect: Galliant
Bouwjaar	1974	Hutten	3
Materiaal	Hout epoxy	Slaapplaatsen	8
Motor(en)	1 x PERKINS diesel	Pk/Kw	66.00 (pk), 48.58 (kw)
Vraagprijs	€ 139.000 (BTW Betaald)	Ligplaats	elders / niet bij verkoopkantoor

CONTACT

Kantoor	De Valk Corfu	Telefoon	(+30) 6948681503
Adres	New Port of Corfu, near Gouvia Marina 490 83 Corfu GR	E-mail	corfu@devalk.nl

DISCLAIMER

Hoewel er uiterste zorg besteed is aan de correctheid, volledigheid en actualiteit van onze informatie kunnen hieraan geen rechten worden ontleend.



BEAUFORT 16 KETCH

ALGEMEEN

Model	BEAUFORT 16 KETCH
Type	zeiljacht
Lengte (m)	16,00
Breedte (m)	4,00
Diepgang (m)	2,10
Bouwjaar	1974
Gebouwd door	SEC St. Mandrier - Architect: Galliant
Land	Frankrijk
Ontwerper	J.J. Herbulot
Romp materiaal	hout epoxy
Romp kleur	gebroken wit
Dek materiaal	hout epoxy
Afwerking dek	teak In good condition, regularly re caulked.
Afwerking kuip	teak
Raamlijsten	aluminium
Raammateriaal	normaal glas
Dekluik	ja
Patrijspooten	ja
Brandstoftank (liter)	ja
Vuilwatertank (liter)	ja
Stuurwiel	ja
Buiten stuurstand	ja
Extra info	One owner since new.

ACCOMMODATIE

Hutten	3
Slaapplaatsen	8
Bemanningshut	ja
Bemanning slaapplaatsen	X 1
Vloer	teak



BEAUFORT 16 KETCH

Salon	ja
Airco	OCEAN BREEZE, OB12Ch, 12.000 BTU/h
Dinette	ja
Openslaande deur naar kuip	ja
Keuken	ja
Aanrechtblad	ja
Spoelbak	ja
Kooktoestel	ja
Oven	ja
Koelkast	X 2
Vriezer	X 1
Warmwatersysteem	ja
Kommaliewant	ja
Eigenaarshut	tweepersoonsbed
Badkamer	apart
Toilet	apart
Wasbak	in de badkamer
Douche	apart
Gastenhut 1	tweepersoonsbed
Kledingkast	ja
Badkamer	apart
Toilet	apart
Wasbak	in de badkamer
Douche	apart
Gastenhut 2	tweepersoonsbed
Kleerkast	ja
Badkamer	apart
Toilet	apart
Wasbak	in de badkamer
Douche	apart
Bemanningshut(ten)	X 1
Badkamer (bemanning)	Separate



BEAUFORT 16 KETCH

Toilet (bemanning)	Separate
Douche (bemanning)	Separate

MOTOR(EN)

Aantal motoren	1
Merk	PERKINS
Pk	66
kW	48.58
Brandstof	diesel
Maximale snelheid (kn)	9
Aandrijving	schroefas
Boegschroef	NO
Hekschroef	NO
Type schroef	vast
Materiaal schroefas	roestvast staal
Generator	ONAN QD 4/5Kw
Draaiuren generator	400
Accu's	ja
Startaccu	X 2 , Year: 2023, 2X 100A
Lichtaccu	X 2, Year: 2019, 2X 100 A, fair condition
Generatoraccu	X1, Year: 2023, 100 A
Walstroom	ja
Watermaker	Idromar International, 60 Lt/h, Year: 2000

NAVIGATIE

Kompas	ja
Dieptemeter	SIMRAD ROBERTSON, IS11 SD1
Marifoon	ja
Autopiloot	SIMRAD ROBERTSON, AP3000X
Radar	ANRITSU -SIMRAD, RA772UA
GPS	GARMIN 4000 Series



BEAUFORT 16 KETCH

Plotter/GPS	ja
Wifi antenne	NO
Navigatieverlichting	ja

UITRUSTING

Zonnetent	ja
Kuipkussens	ja
Kuiptafel	ja
Zwemtrap	ja
Loopplank	ja
Anker	27Kg
Ankerketting	80 m
Ankerketting	ja
Ankerlier	elektrisch With remote control
Reddingsvlot	15 Years old in good condition
Reddingsvlot (pers)	8
Zwemvesten	ja
Stootkussens	ja
TV	NO

TUIGAGE

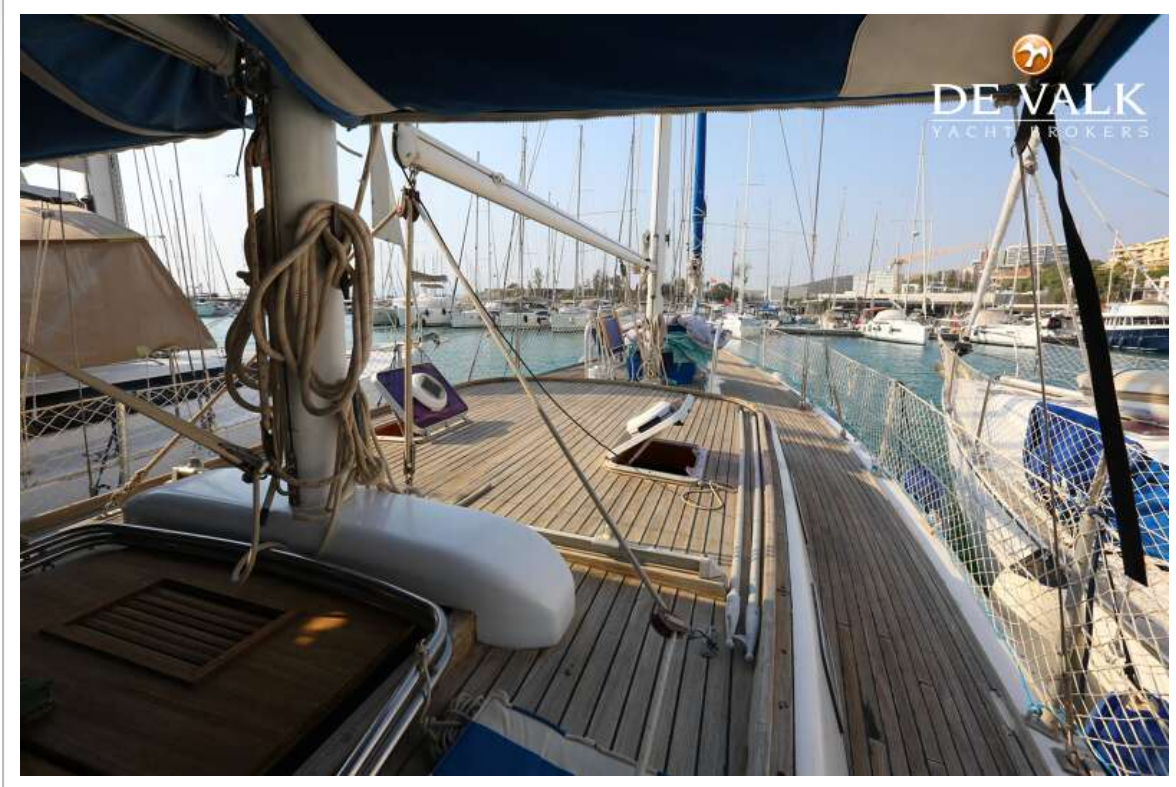
Tuigage	ja
Grootzeil	Year: 1986 in good condition
Bezaan	ja
Genua	Year: 2021
Multifunctionele lieren	ja



BEAUFORT 16 KETCH



BEAUFORT 16 KETCH



BEAUFORT 16 KETCH



BEAUFORT 16 KETCH



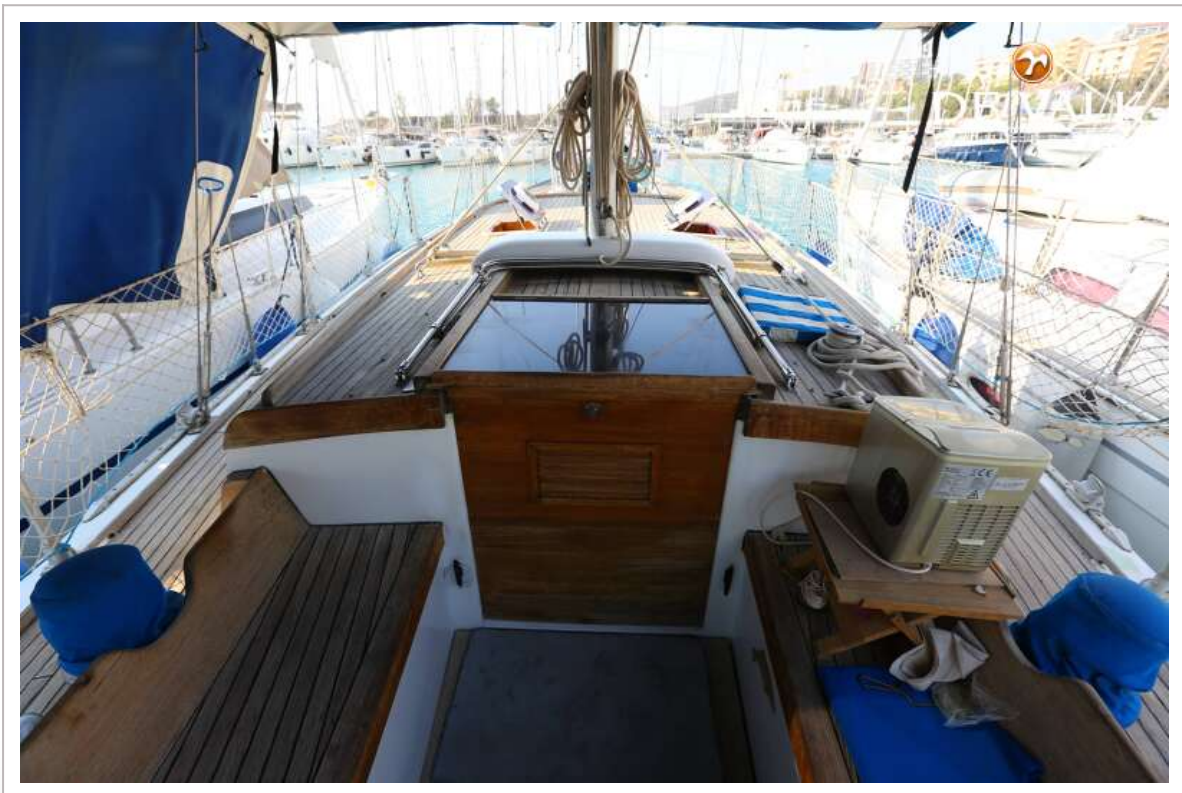
BEAUFORT 16 KETCH



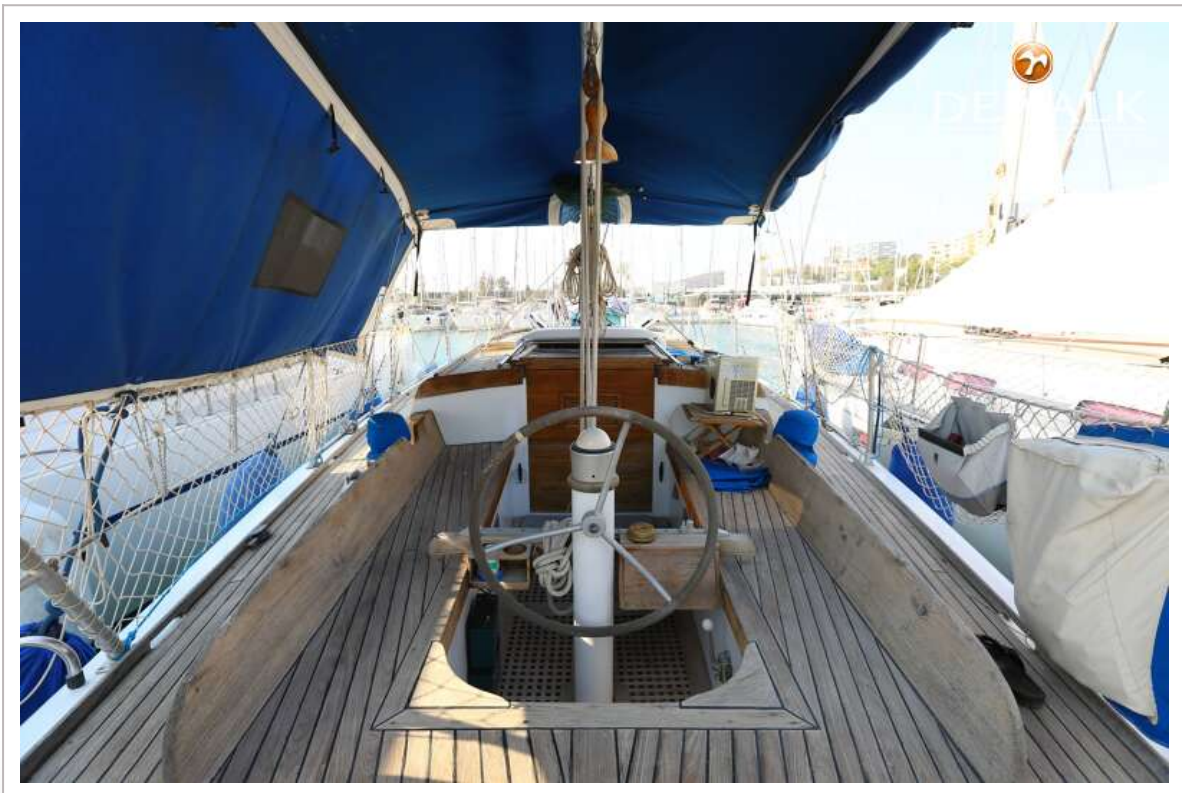
BEAUFORT 16 KETCH



BEAUFORT 16 KETCH



BEAUFORT 16 KETCH



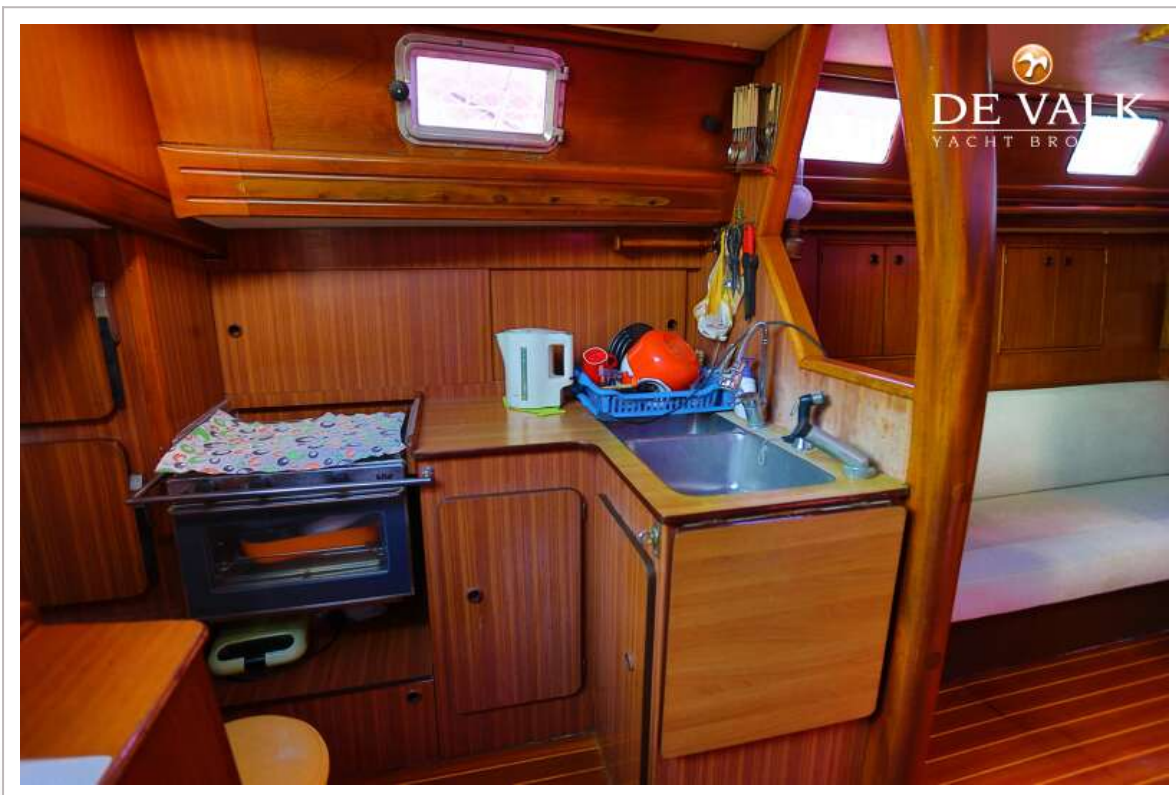
BEAUFORT 16 KETCH



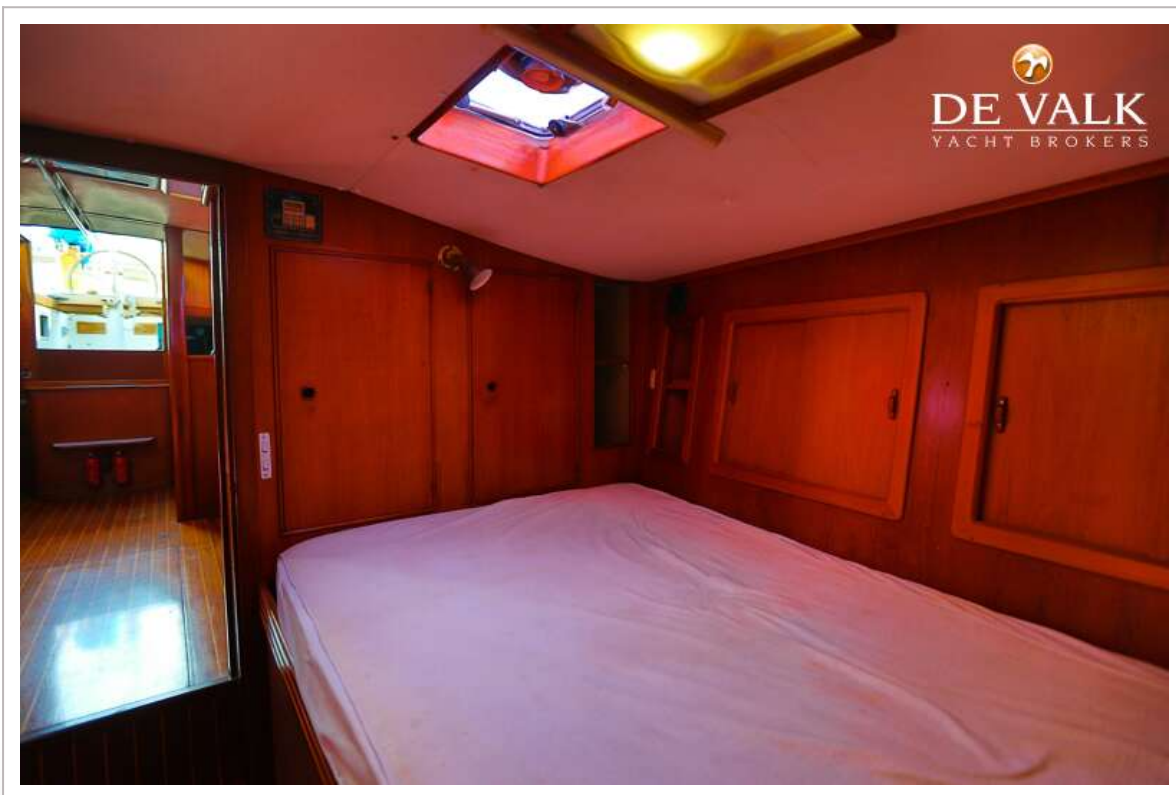
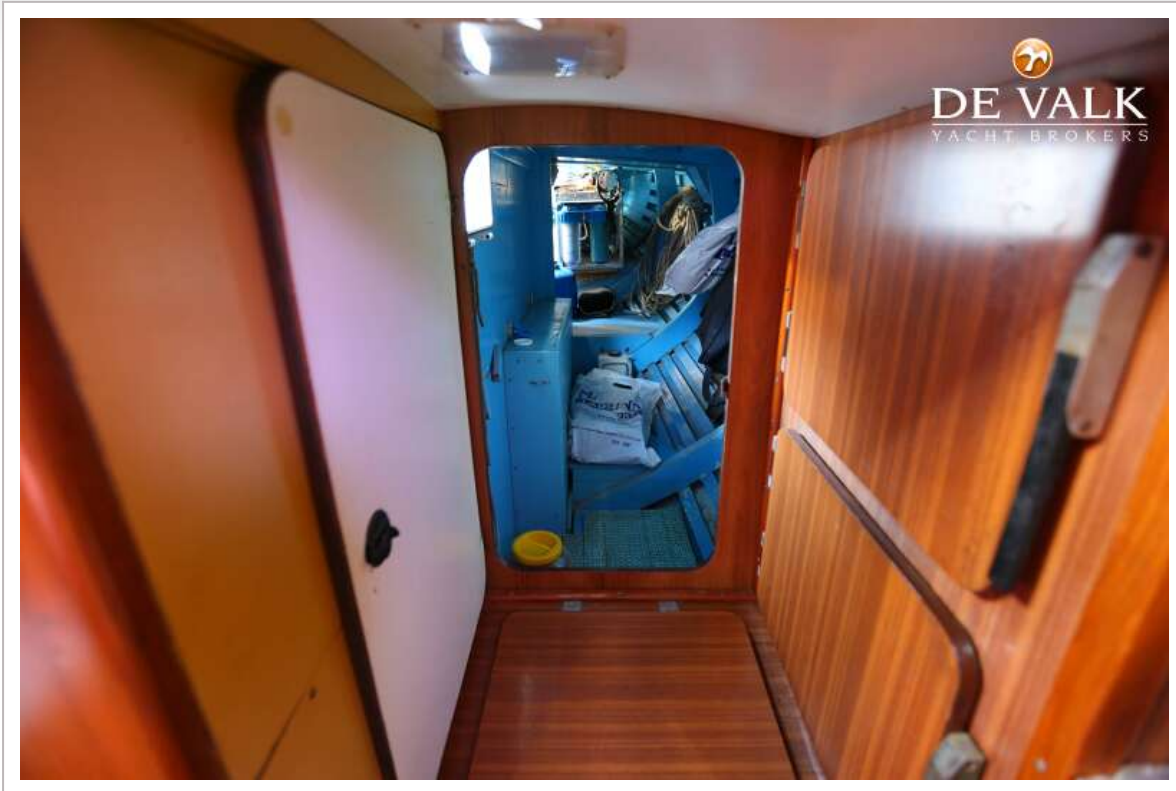
BEAUFORT 16 KETCH



BEAUFORT 16 KETCH



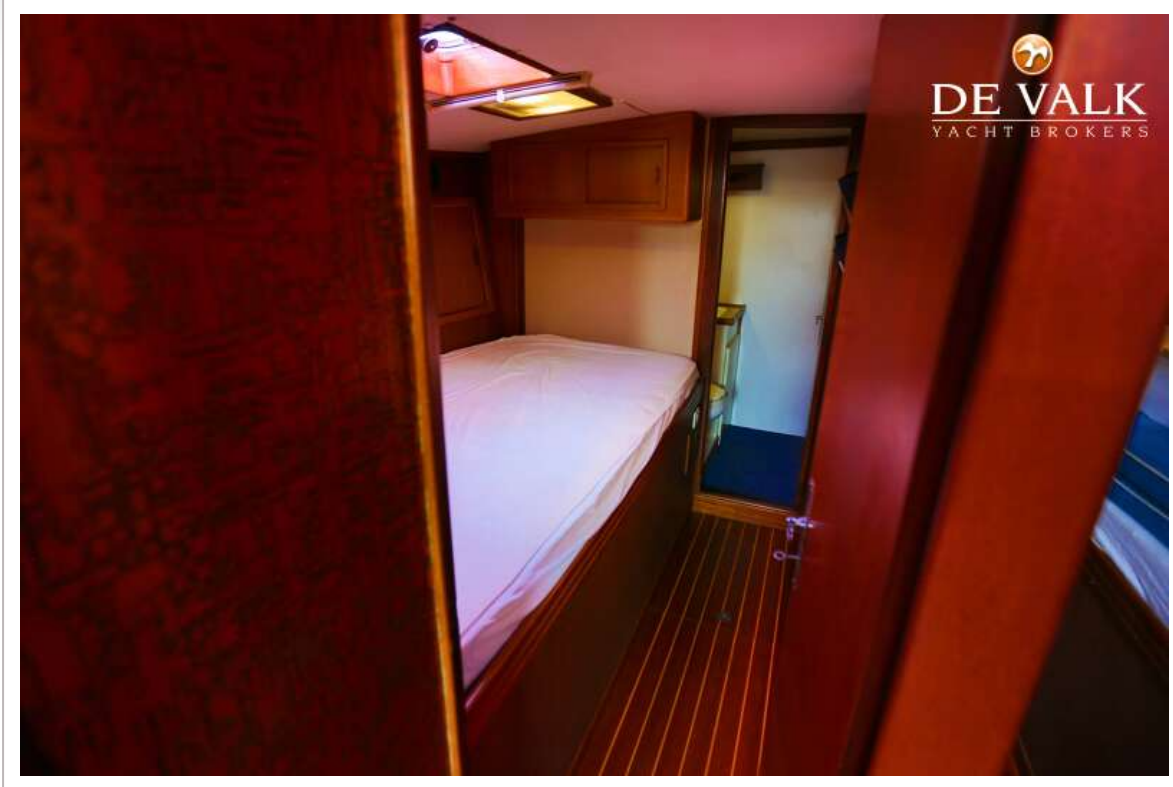
BEAUFORT 16 KETCH



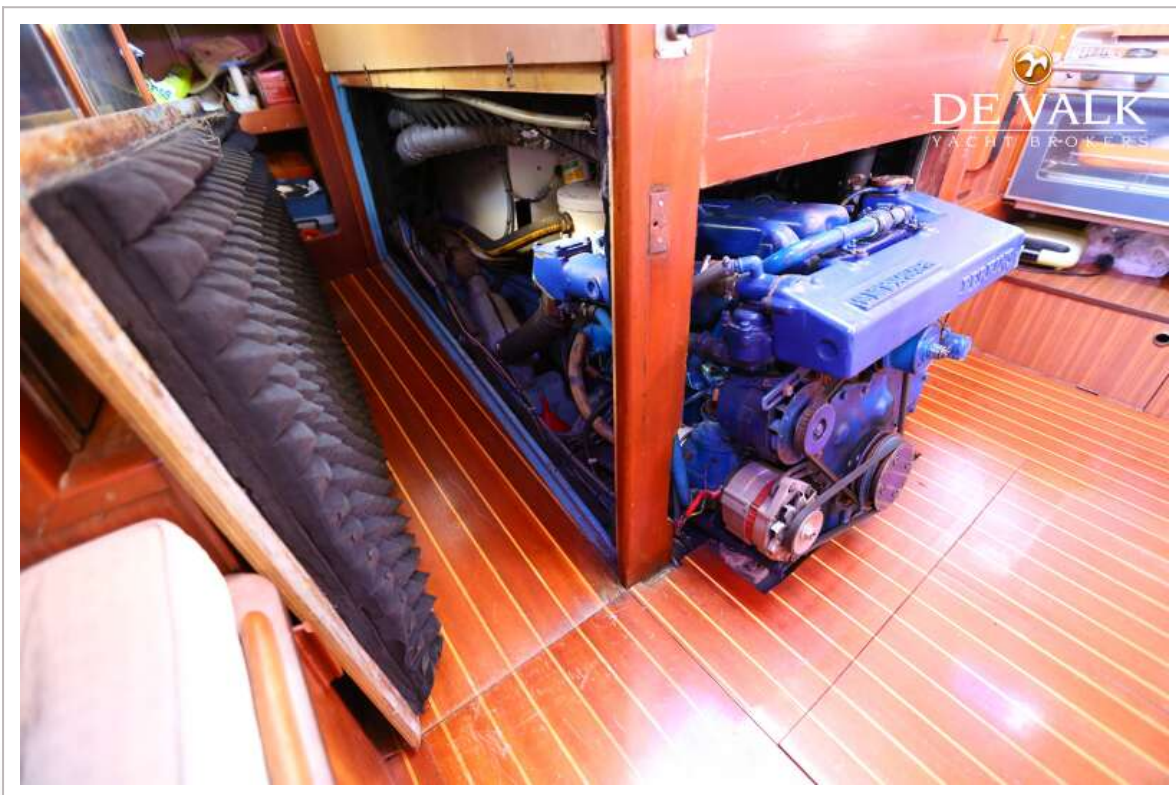
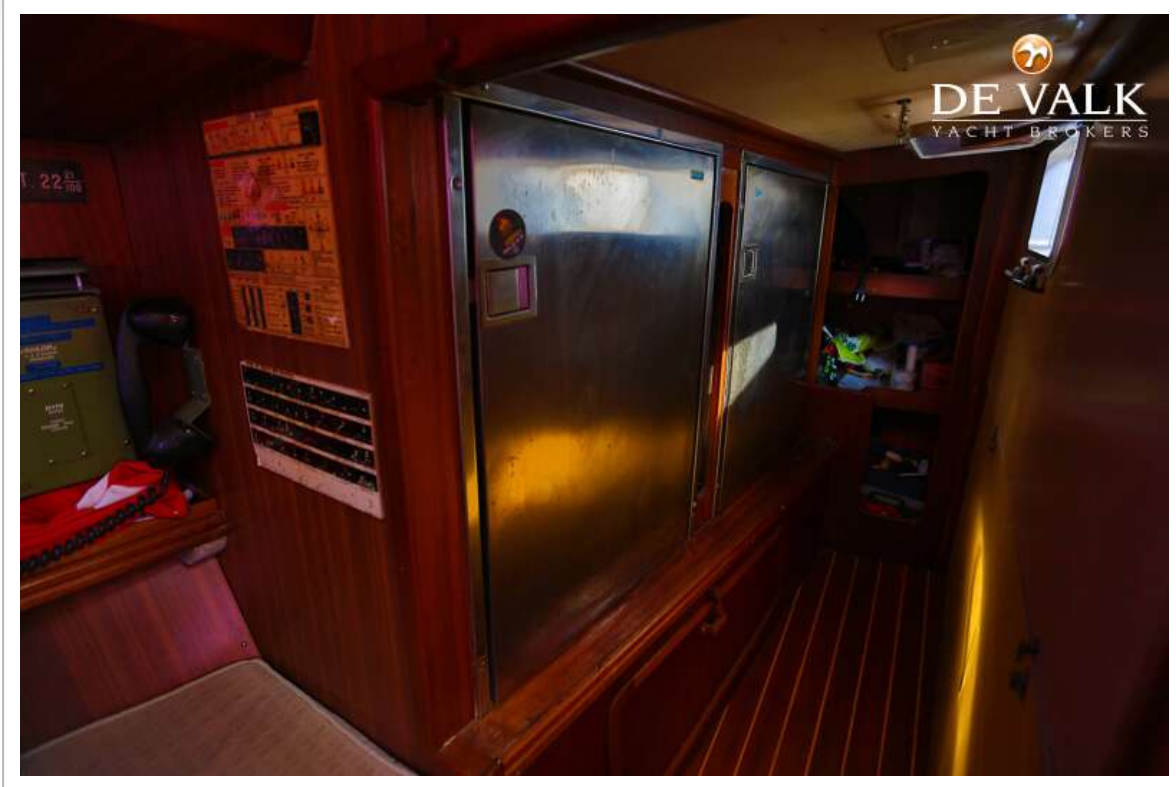
BEAUFORT 16 KETCH



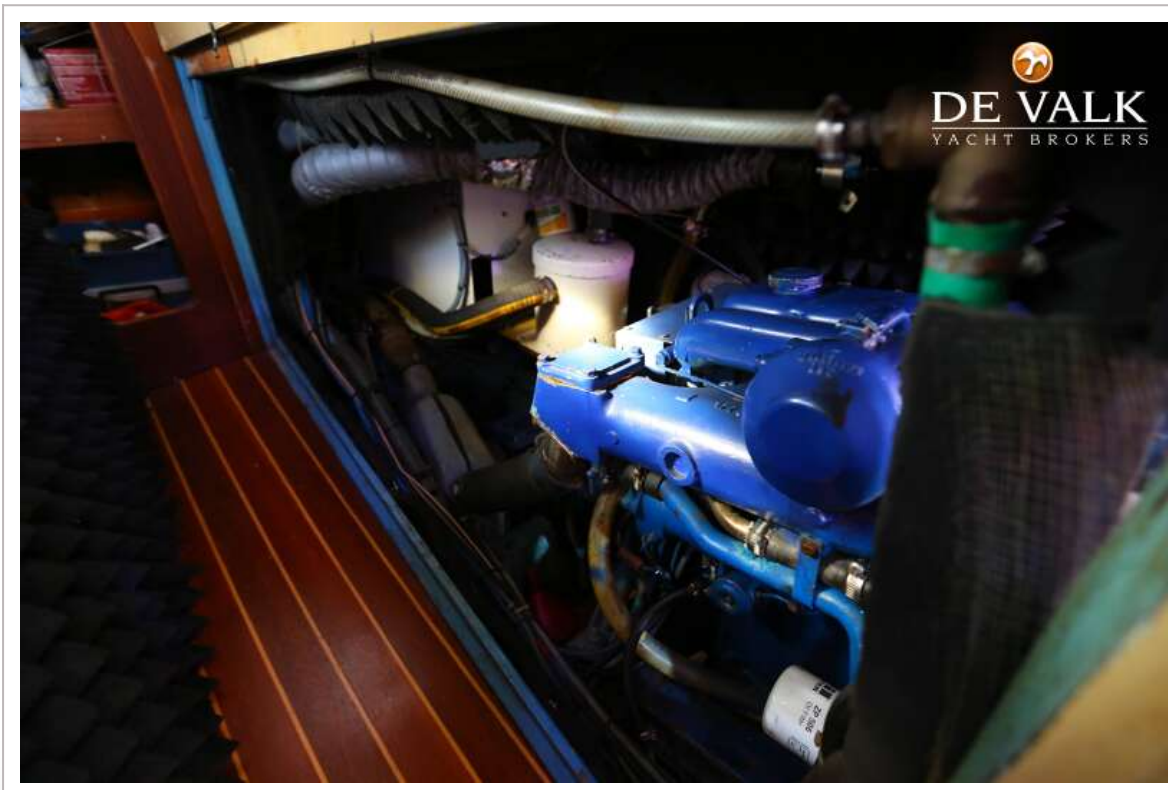
BEAUFORT 16 KETCH



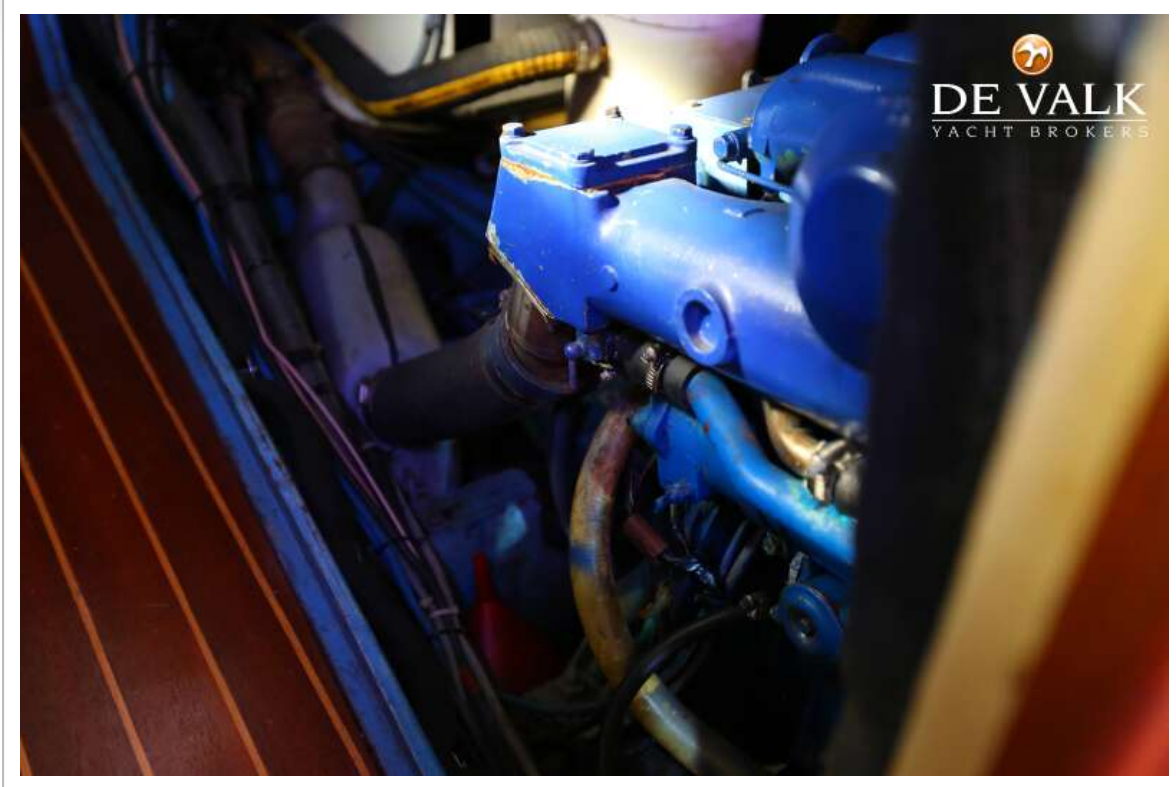
BEAUFORT 16 KETCH



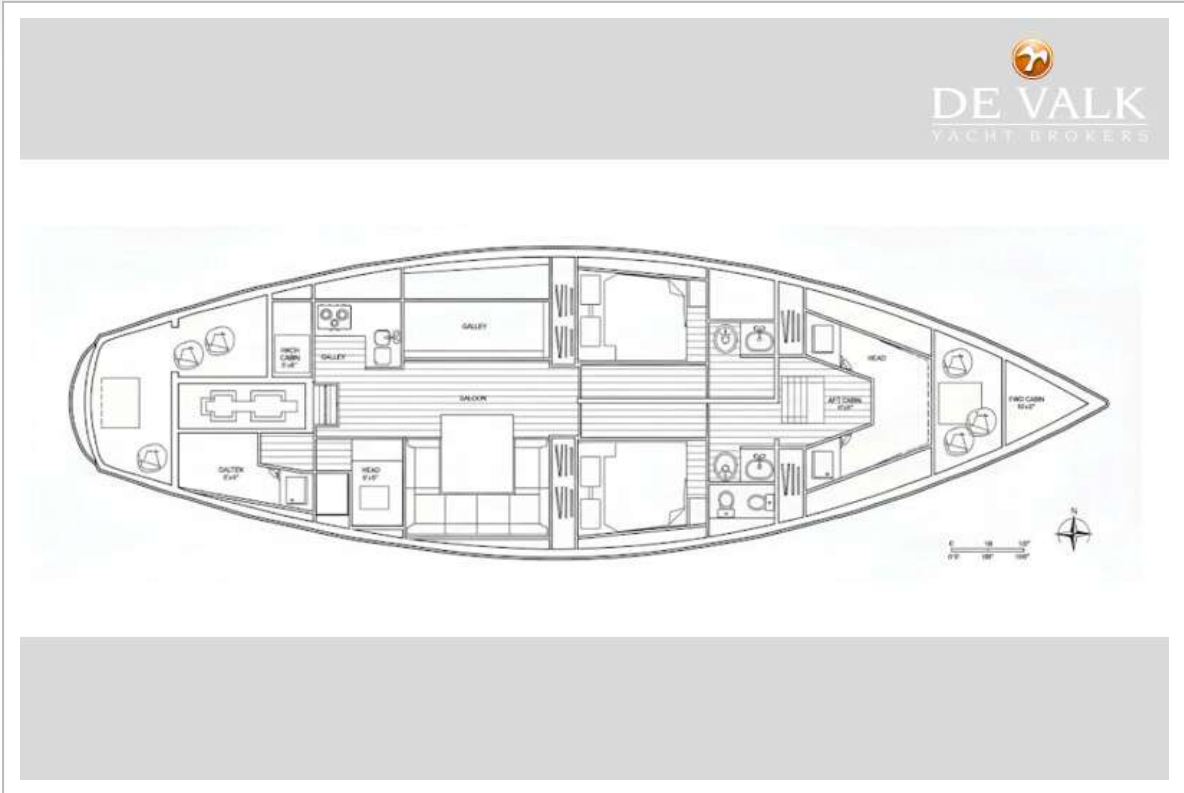
BEAUFORT 16 KETCH



BEAUFORT 16 KETCH



BEAUFORT 16 KETCH



BEAUFORT 16 KETCH

