



DE VALK
YACHT BROKERS



YARROW & CO. MOTORSAILER 34M



DE VALK
YACHT BROKERS

VAN DE MAKELAAR

A true icon of maritime heritage, Southern Cross is a 33 m Bermuda-rigged ketch built by Yarrow & Co. and designed by McPherson Campbell. This exceptional yacht was awarded the Lloyd's Register Yacht of the Year Trophy in 1962 for its outstanding design and craftsmanship. Once believed to have been commissioned as a gift for the British Royal Family, Southern Cross blends timeless elegance with generous proportions. Her classic layout includes five cabins, two spacious salons, and an expansive two-level deck ideal for entertaining and extended cruising. In commercial class and fully operative.

Tue Simon Fasting

SPECIFICATIES

Afmetingen	33.70 x 7.06 x 3.84 (m)	Bouwer	Yarrow & Co. Glasgow
Bouwjaar	1962	Hutten	
Materiaal	Staal	Slaapplaatsen	
Motor(en)	2 x Gardner 8L3B diesel	Pk/Kw	2 x 260.00 (pk), 191.36 (kw)
Vraagprijs	€ 1.050.000 (BTW Niet betaald)	Ligplaats	Spanje

CONTACT

Kantoor	De Valk Barcelona	Telefoon	+34 932 202 825
Adres	Barcelona region 08392 Barcelona ES	E-mail	barcelona@devalk.nl

DISCLAIMER

Hoewel er uiterste zorg besteed is aan de correctheid, volledigheid en actualiteit van onze informatie kunnen hieraan geen rechten worden ontleend.



ALGEMEEN

Model	YARROW & CO. MOTORSAILER 34M
Type	motorzeiler
Lengte (m)	33,70
Breedte (m)	7,06
Diepgang (m)	3,84
Bouwjaar	1962
Gebouwd door	Yarrow & Co. Glasgow
Land	Verenigd Koninkrijk
Bruto tonnage	182
Netto tonnage	54
CE norm	NA
Romp materiaal	staal
Romp kleur	wit
Kiel type	Long keel with skeg
Afwerking dek	teak Birminia 5 - 8 cm. Laid 2005
Antifouling (jaar)	+ anodes 2026 (extra pictures available)
Brandstoftank (liter)	2 x 7500
Inhoudsmeter (brandstoftank)	ja
Brandstof dagtank (liter)	1500
Drinkwatertank (liter)	6000 + 2000 reserve
Inhoudsmeter (drinkwatertank)	ja
Vuilwatertank (liter)	1200
Grijswatertank (liter)	300 + 200
Inhoudsmeter (grijswatertank)	ja
Extra info romp	Hull thickness reports available

ACCOMMODATIE

Bemanningshut	3
Bemanning slaappleatsen	5 including Captain's cabin
Deksalon	ja



Verwarming	CV
Airco	airco enkel werkend Sova main unit in the engine room
Navigatie ruimte	ja
Kaartentafel	ja
Keuken	ja
Spoelbak	roestvast staal
Kooktoestel	ja
Oven	ja
Afzuigkap	ja
Magnetron	ja
Koelkast	ja
Vriezer	ja
Warmwatersysteem	220V
Waterdruksysteem	elektrisch 2 X Gut Maxima presion 10 Bar
Vaatwasser	ja
Waterkoker	ja
Ijsblokjesmachine	ja
Koffiezetapparaat	ja
Kommaliewant	ja
Eigenaarshut	tweepersoonsbed
Kledingkast	hangend/lades/legplanken
Badkamer	en suite
Gastenhut 1	tweepersoonsbed
Kledingkast	hangend/lades/legplanken
Badkamer	en suite
Gastenhut 2	twee enkele bedden
Kleerkast	hangend/lades/legplanken
Badkamer	en suite
Gastenhut 3	twee enkele bedden
Kleerkast	hangend/lades/legplanken
Badkamer	En suite
Gastenhut 4	tweepersoonsbed



Kleerkast	hangend/lades/legplanken
Badkmaer	En suite
Wasmachine	ja
Droger	ja
Mini bar	ja

MOTOR(EN)

Aantal motoren	2
Merk	Gardner
Type	8L3B
Pk	260
kW	191.36
Brandstof	diesel
Geïnstalleerd in jaar	1962
Gereviseerd in jaar	2023
Motoruren	76000
Koelsysteem motor	indirecte warmtewisselaar
Hulpmotor	IVECO (2007)
Boegschroef	15 KW
Type schroef	vast
Schroefbladen	4
Materiaal schroefas	roestvast staal
Generator	Paguro
Draaiuren generator	14000
Startaccu	2+2+1+1 (12V)
Lichtaccu	6 (24V)
Acculader	3 X Mar 7 Victron + Centaur 24V
Acculader/omvormer	ja
Watermaker	ja

NAVIGATIE



Kompas	Last revision 2025
Kompas op flybridge	ja
Electrisch kompas	ja
Dieptemeter	Furuno FCV-581
Marifoon	DSC 6A + FCV-581 + GMDSS Perry RT2048
Handmarifoon	5 units
Autopiloot	Robertson AP20
Radar	Furuno 1931 Mark 2
GPS	Furuno Navigator
Navtex	Furuno receiver NX500
AIS ontvanger	FA 150
Epirb	Ocean Signal 1Pro
Navigatieverlichting	ja
Zoeklicht	ja

UITRUSTING

Kuipkussens	ja
Kuiptafel	ja
Kuipstoelen	ja
Zwemtrap	ja
Loopplank	ja
Anker	Hull type 2 X 150 kg
Ankerketting	2 X 32 mm X 150m
Ankerlier	hydraulisch Multi function Marc2 Thomas Reid & Sons Numero 5490
Kaapstander	2 aft
Ankerlier bij spiegel	hydraulisch
Bijboot	ja
Zeereeling	staal
TV	ja
TV-ontvanger	ja



Satelliet	ja
Radio	ja
Brandblusser laatst gekeurd	2025
Brandblusser in motorkamer	ja
Automatisch brandblussysteem	ja

TUIGAGE

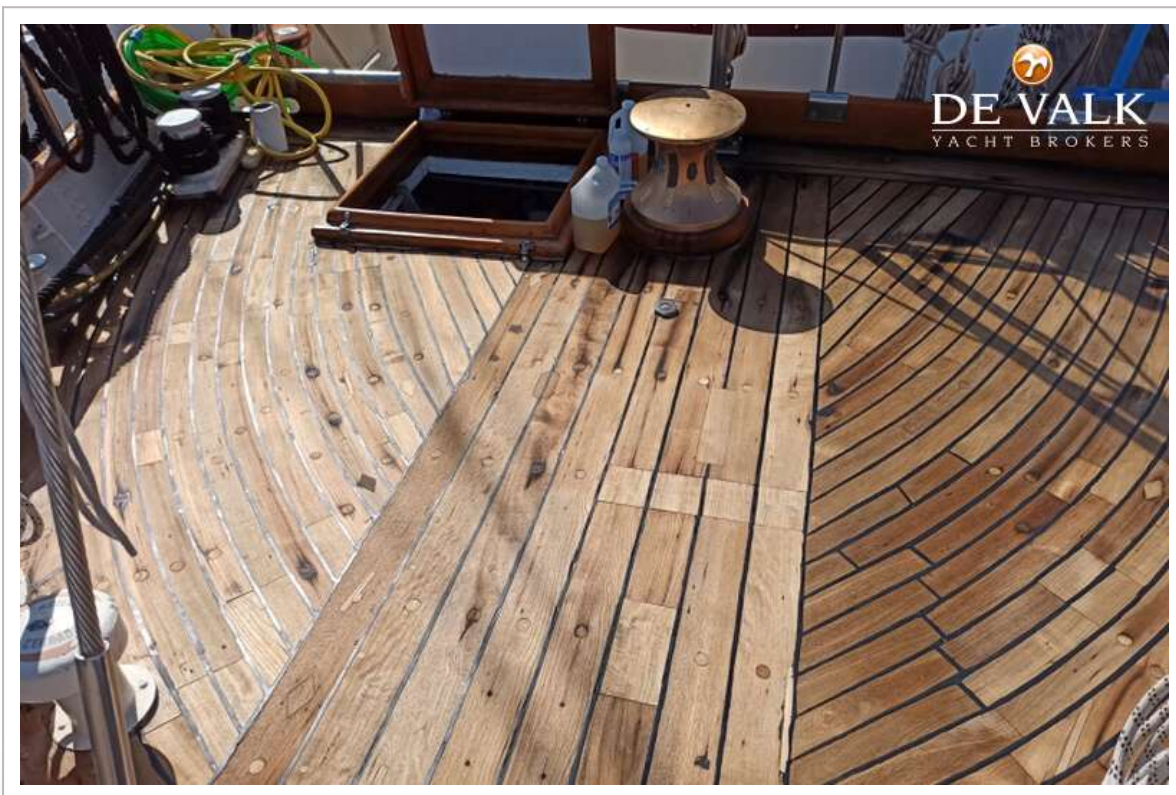
Tuigage	Auxiliary ketch with a Bermuda rigging
Staad want	draad 2007
Materiaal mast	hout 1 X 30m + 1 X 24m
Grootzeil	2007
Bezaan	ja
Genua	2007
Stormfok	2007
Primaire schootlieren	2 manual
Multifunctionele lieren	Mizzen electrical



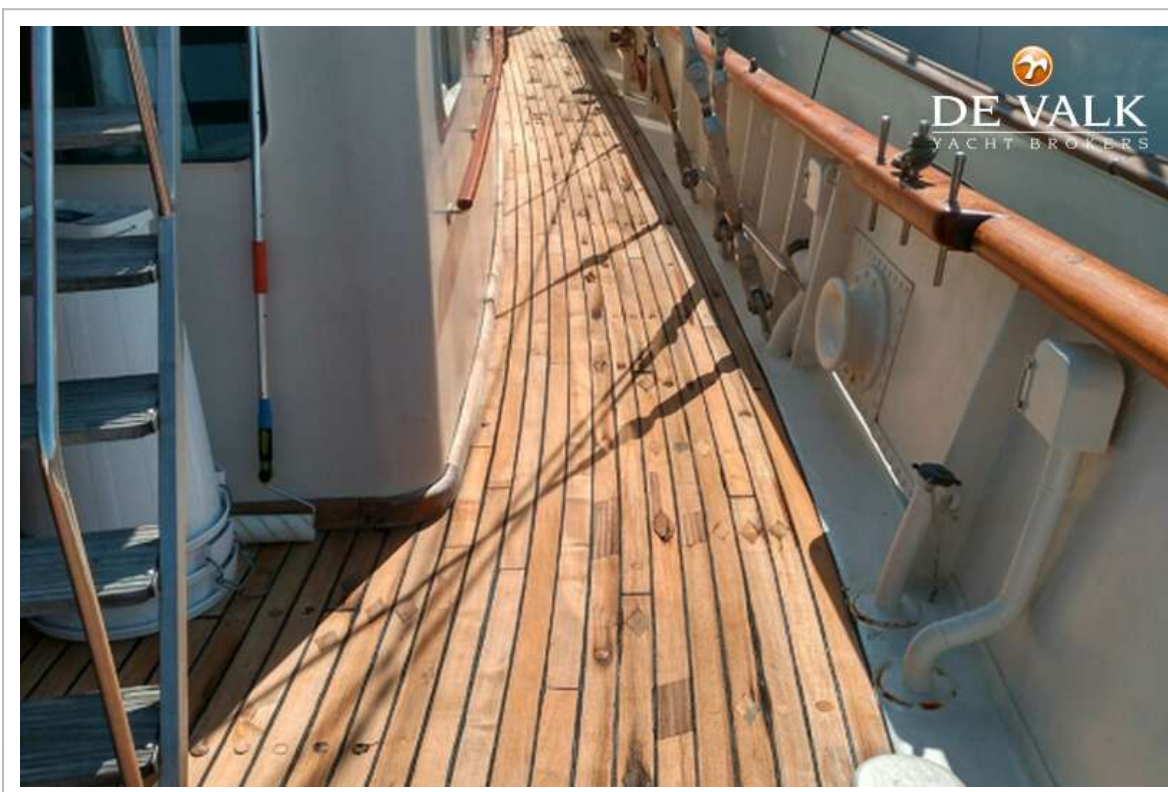
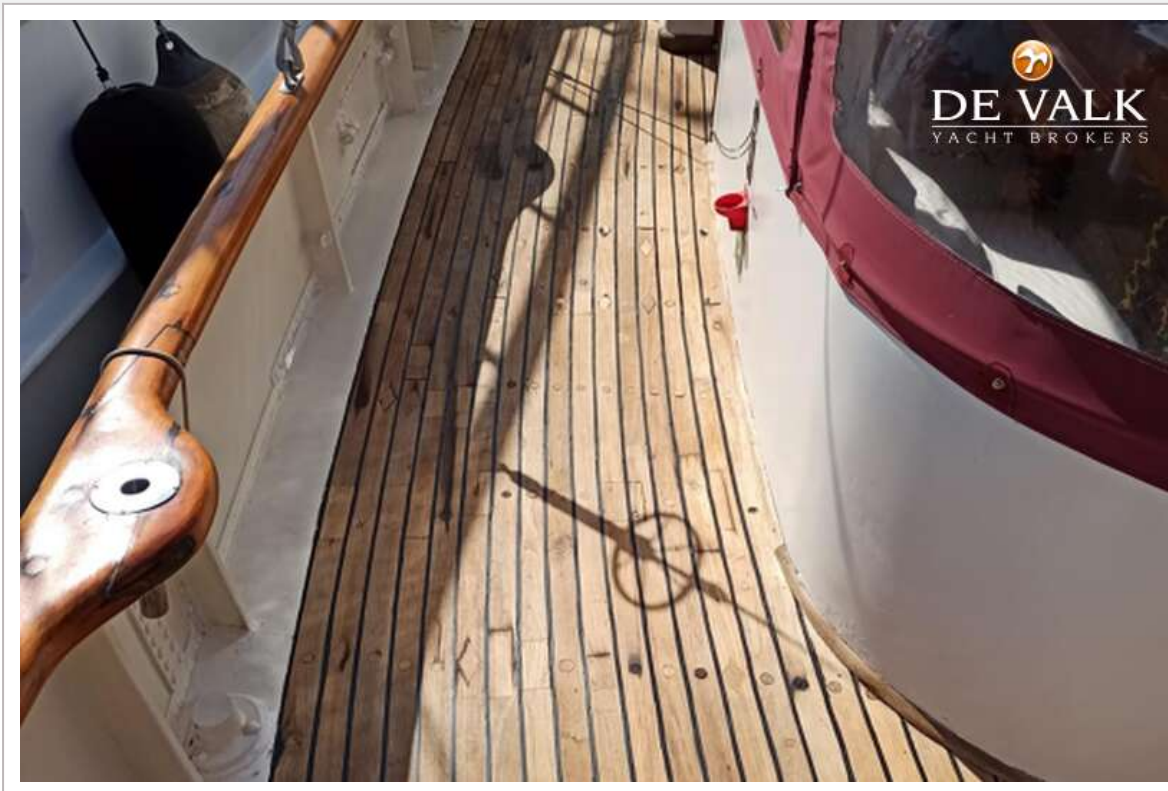
YARROW & CO. MOTORSAILER 34M



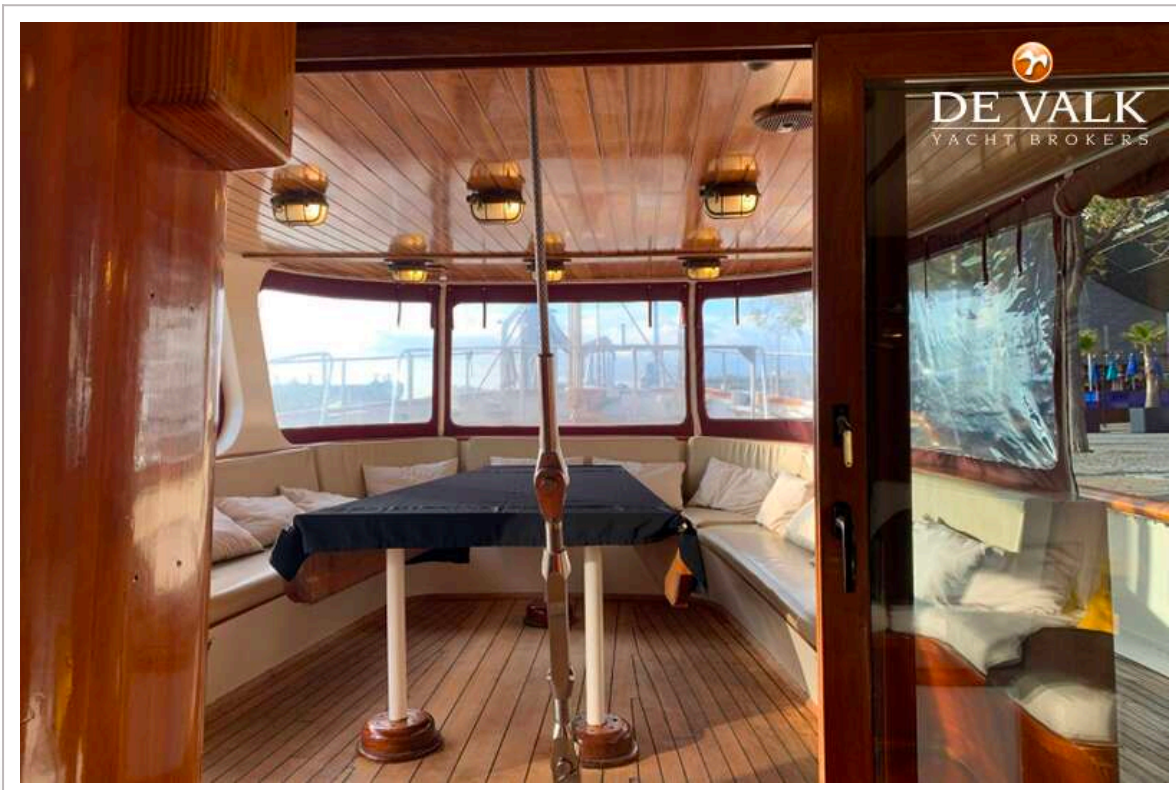
YARROW & CO. MOTORSAILER 34M



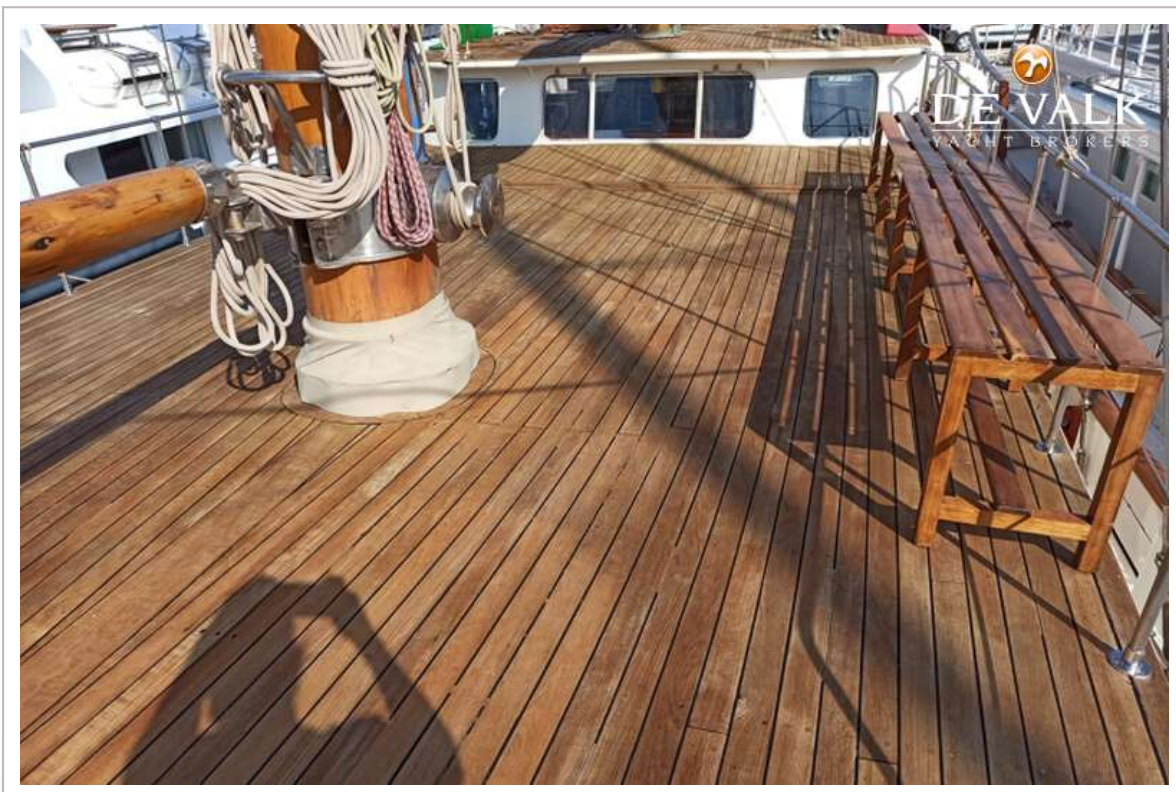
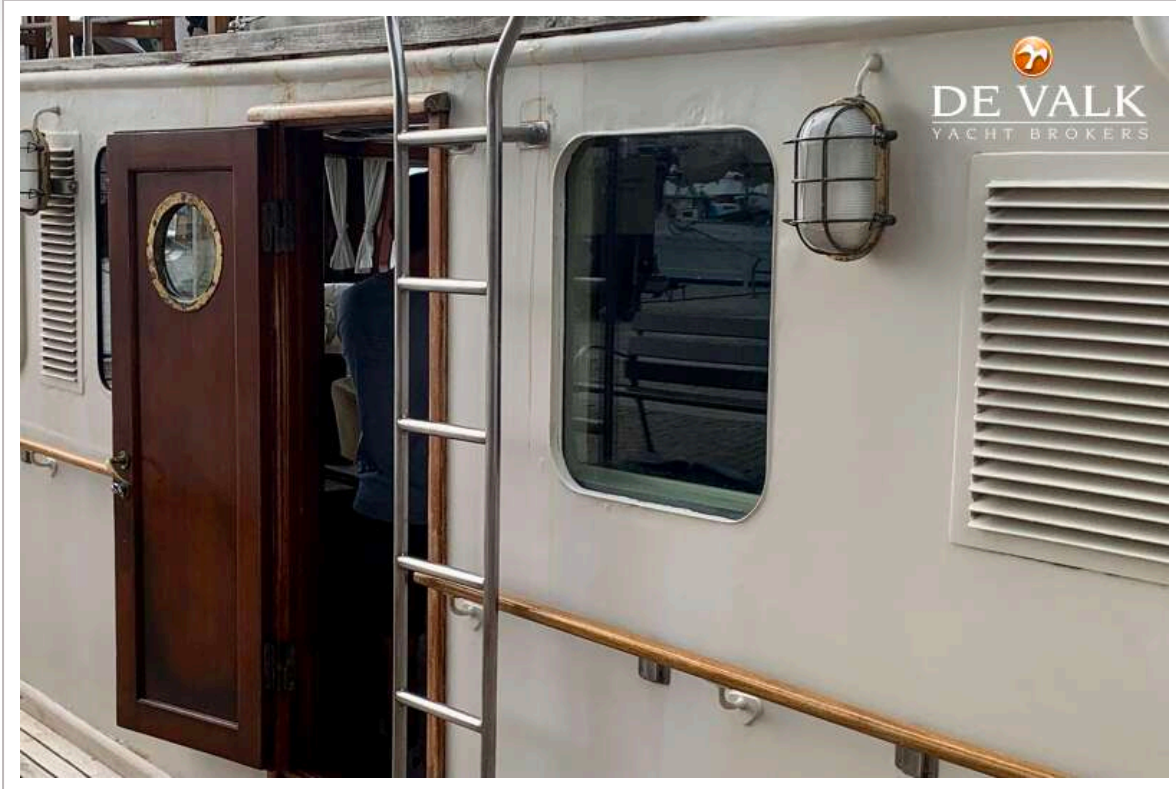
YARROW & CO. MOTORSAILER 34M



YARROW & CO. MOTORSAILER 34M



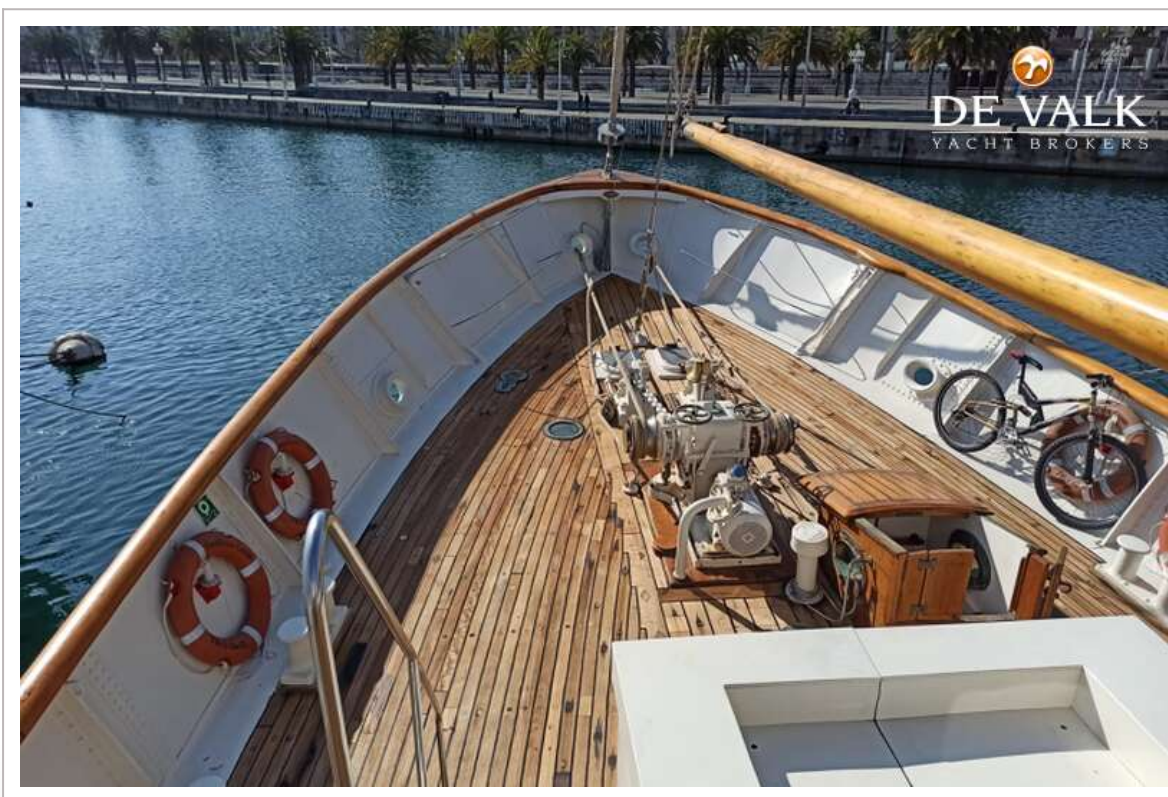
YARROW & CO. MOTORSAILER 34M



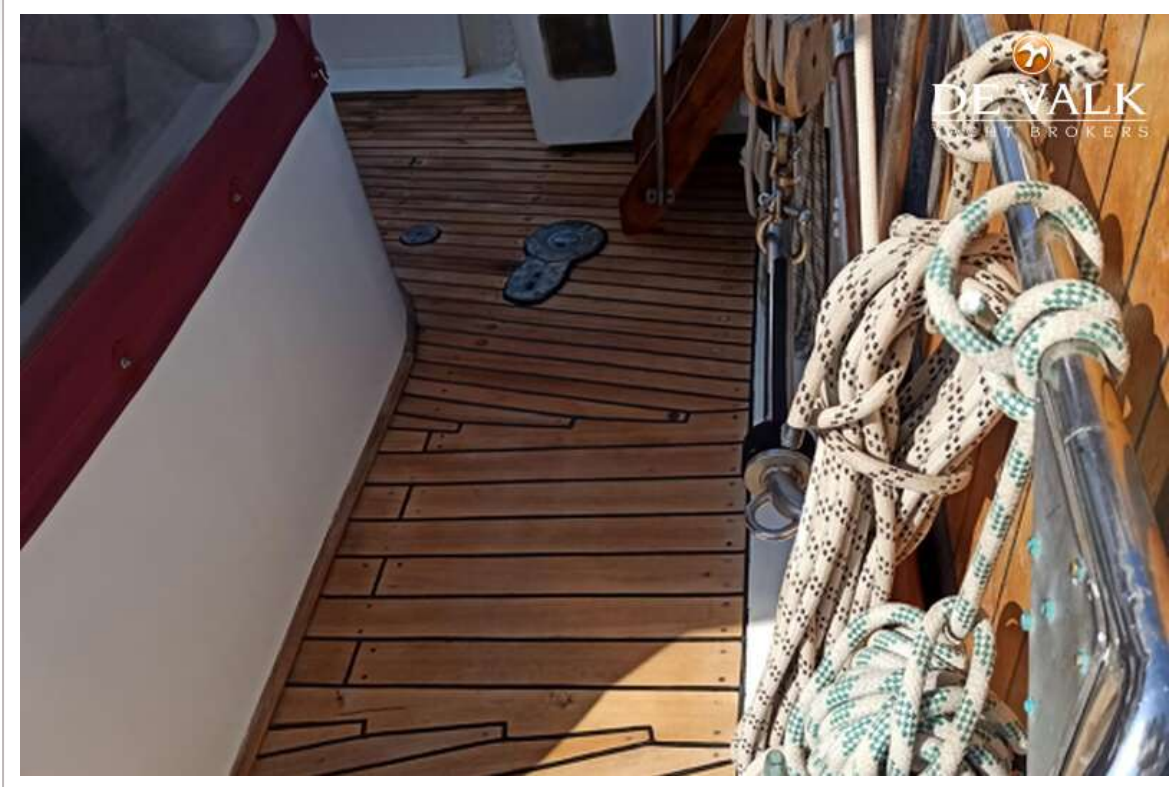
YARROW & CO. MOTORSAILER 34M



YARROW & CO. MOTORSAILER 34M



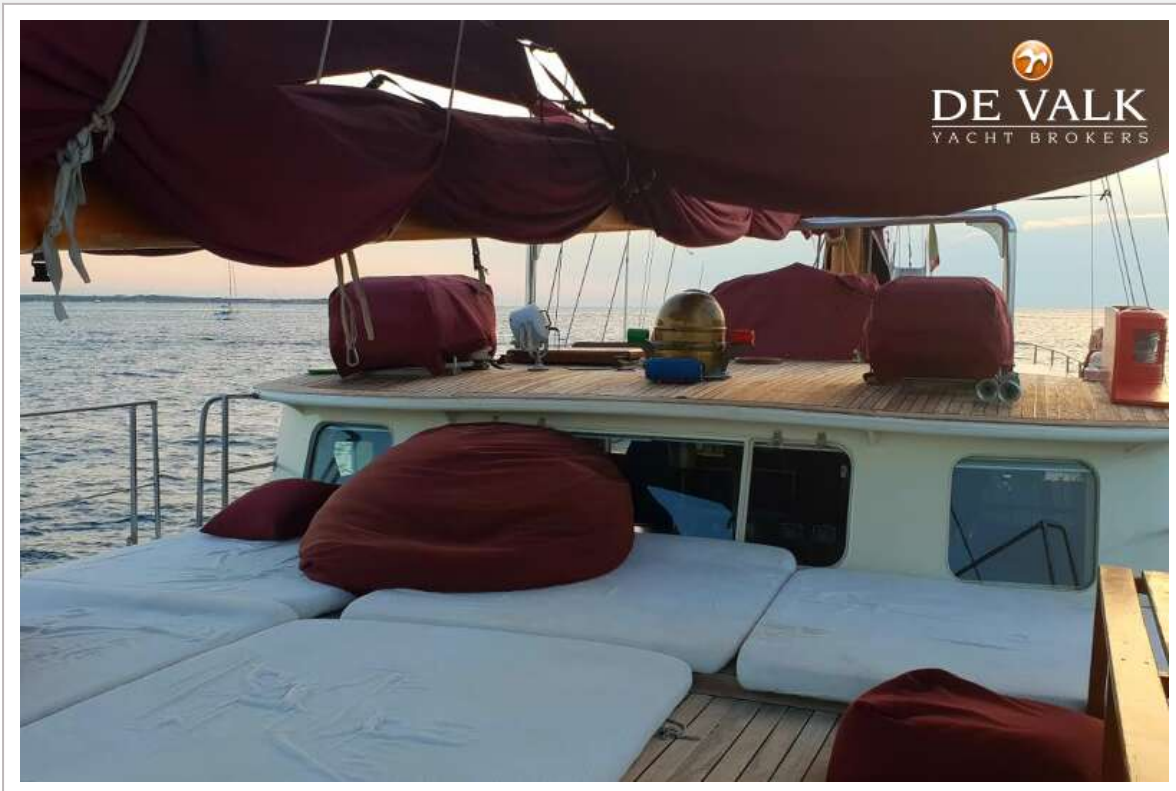
YARROW & CO. MOTORSAILER 34M



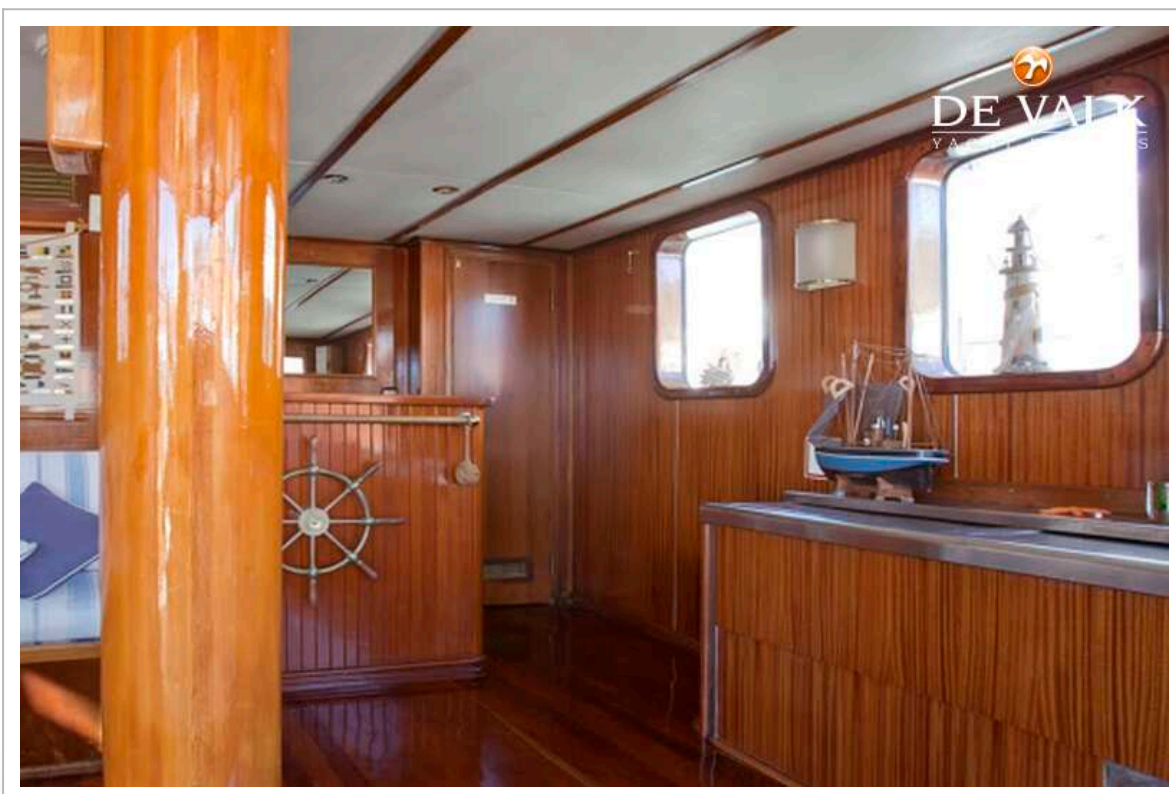
YARROW & CO. MOTORSAILER 34M



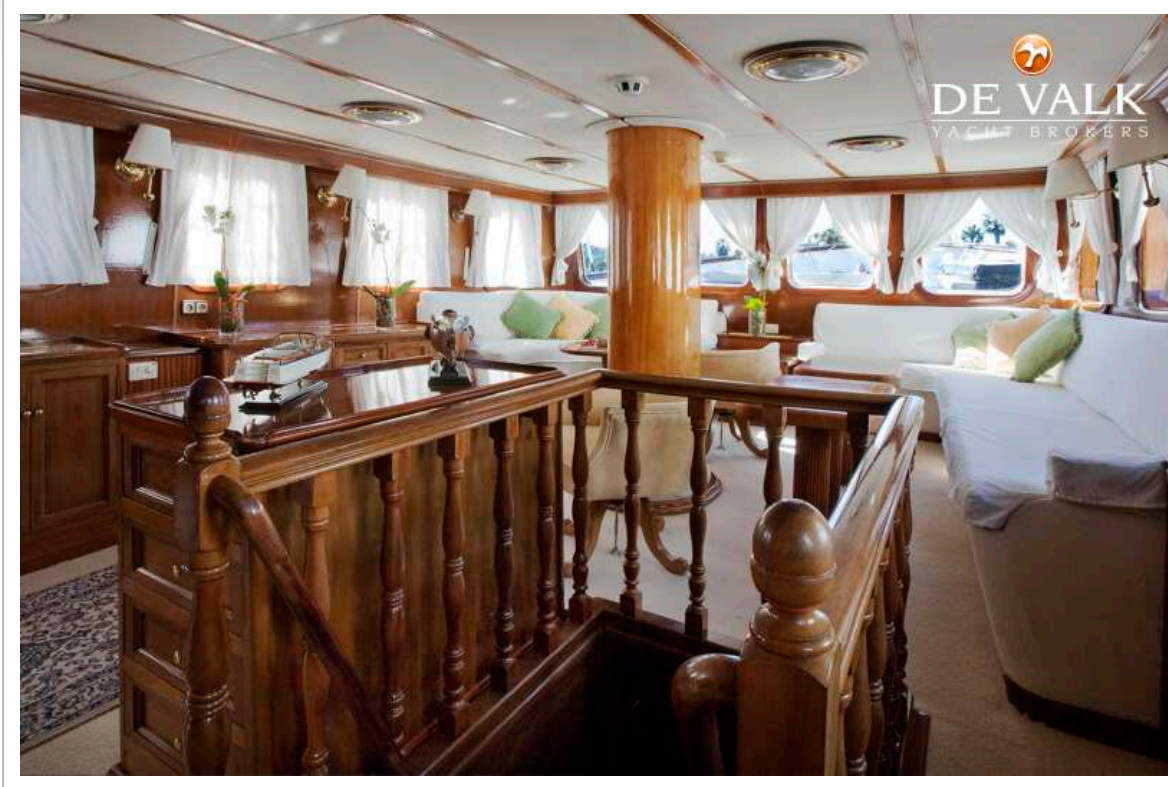
YARROW & CO. MOTORSAILER 34M



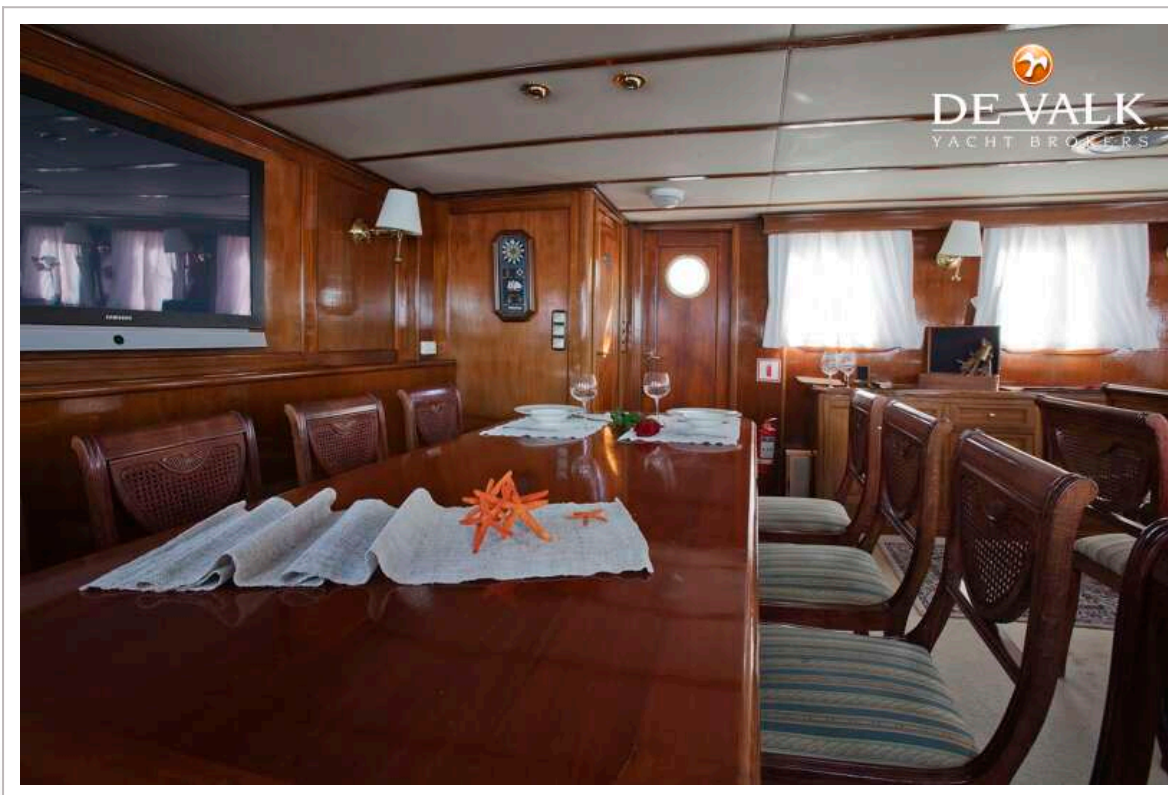
YARROW & CO. MOTORSAILER 34M



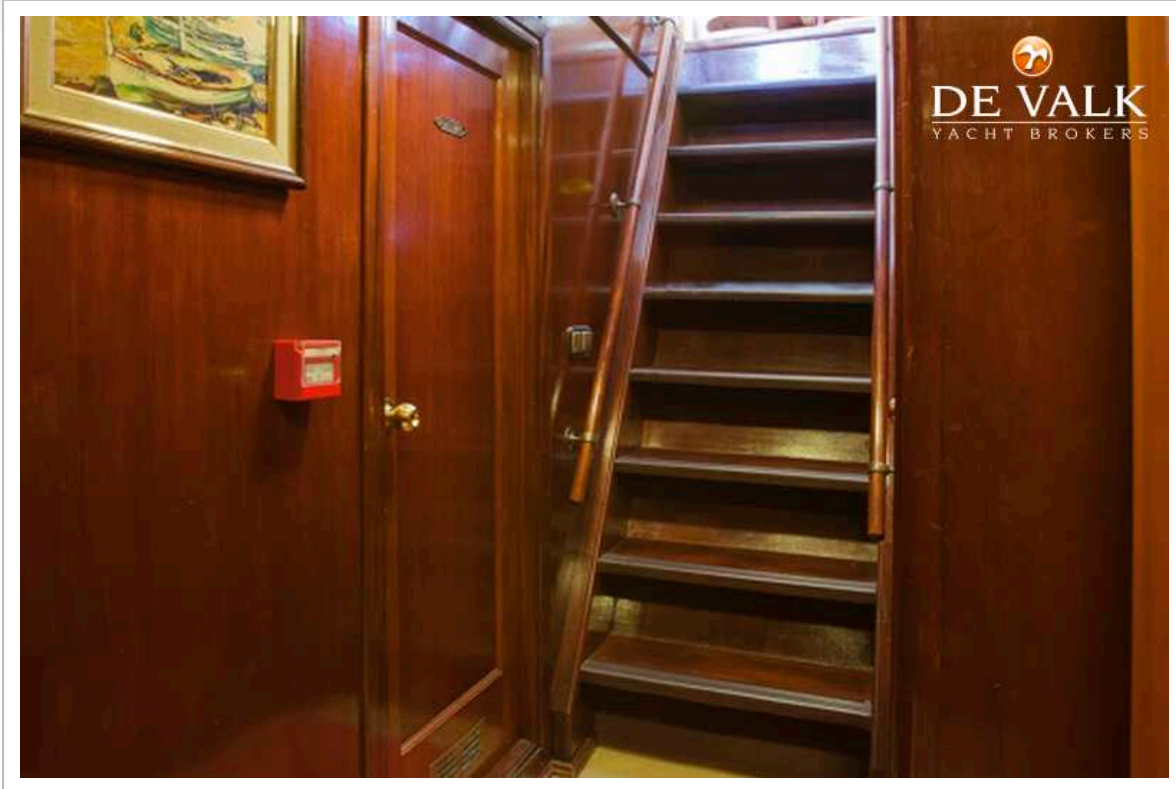
YARROW & CO. MOTORSAILER 34M



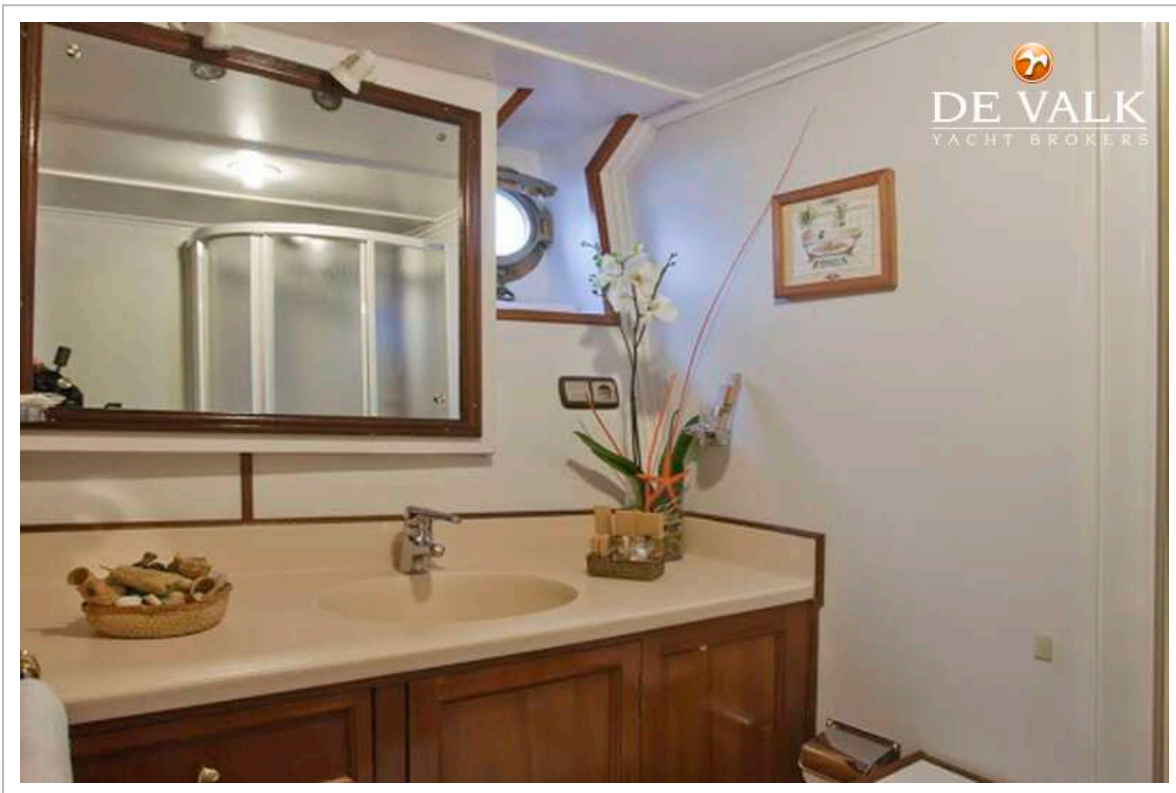
YARROW & CO. MOTORSAILER 34M



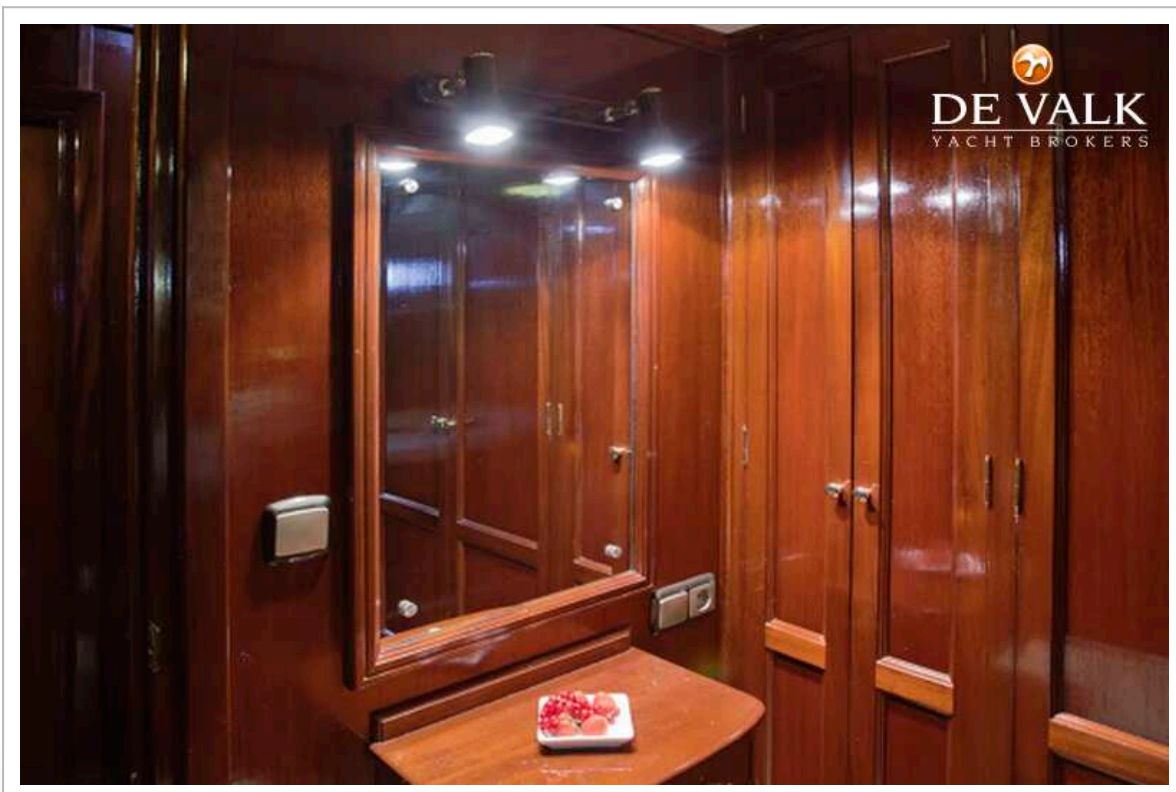
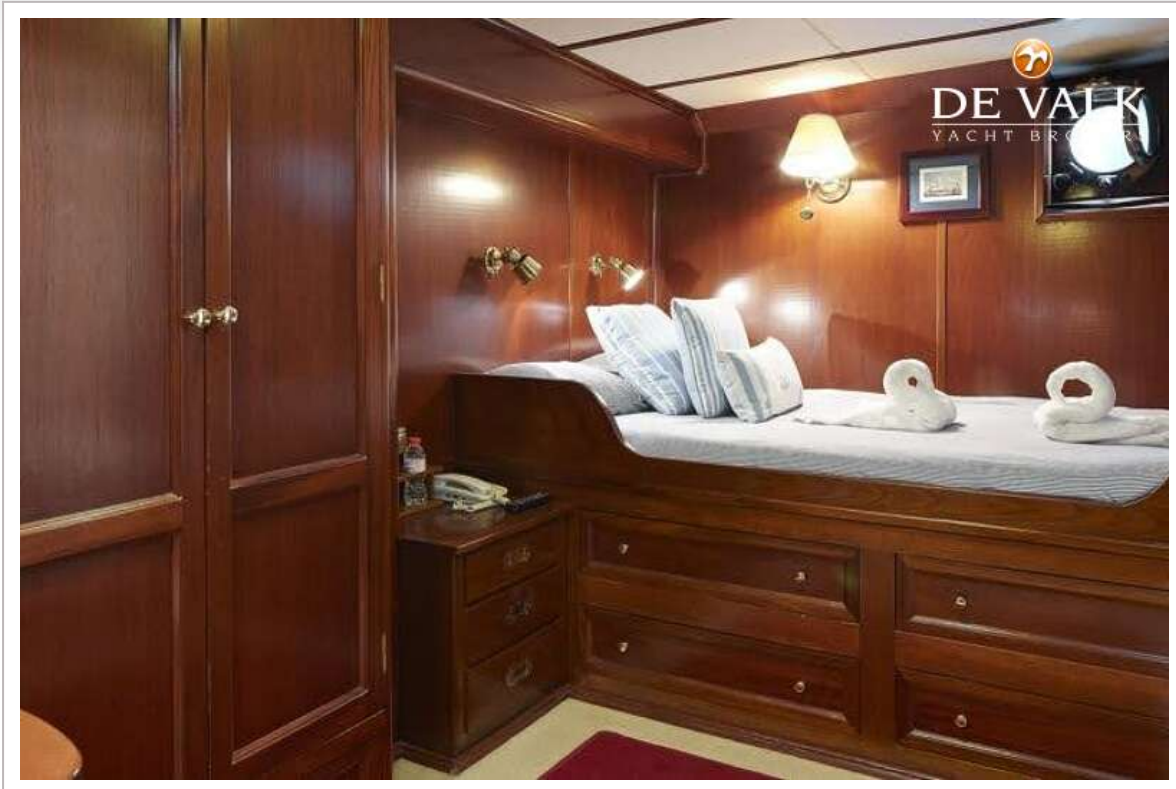
YARROW & CO. MOTORSAILER 34M



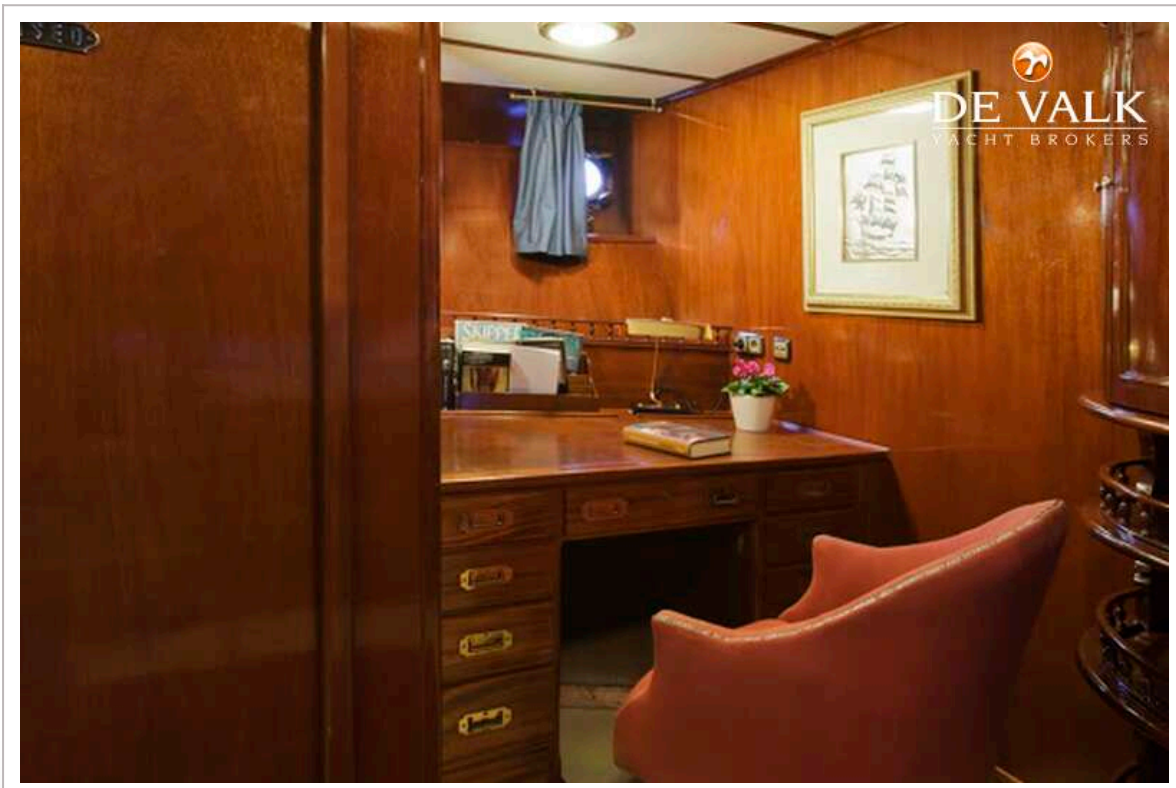
YARROW & CO. MOTORSAILER 34M



YARROW & CO. MOTORSAILER 34M



YARROW & CO. MOTORSAILER 34M



YARROW & CO. MOTORSAILER 34M

