



DE VALK  
YACHT BROKERS



HANSE 400



DE VALK  
YACHT BROKERS

# HANSE 400

## VAN DE MAKELAAR

The Hanse 400 (2008) is a performance-oriented cruiser that blends German engineering with sleek design. Designed by Judel / Vrolijk & Co., a renowned naval architecture firm, is a yacht of a fast yet stable hull shape, offering excellent upwind performance. Yacht ideal for sailors looking for a yacht that's equally at home in regattas or extended family cruising.

*Sofia Iliia-Salvanou*

## SPECIFICATIES

<b>Afmetingen</b>	12.10 x 4.04 x 1.70 (m)	<b>Bouwer</b>	HANSE
<b>Bouwjaar</b>	2008	<b>Hutten</b>	3
<b>Materiaal</b>	Polyester	<b>Slaapplaatsen</b>	7
<b>Motor(en)</b>	1 x YANMAR 39BHP diesel	<b>Pk/Kw</b>	45.00 (pk), 33.12 (kw)
<b>Vraagprijs</b>	€ 92.500 (BTW Niet betaald)	<b>Ligplaats</b>	elders / niet bij verkoopkantoor

## CONTACT

<b>Kantoor</b>	De Valk Corfu	<b>Telefoon</b>	(+30) 6948681503
<b>Adres</b>	New Port of Corfu, near Gouvia Marina 490 83 Corfu GR	<b>E-mail</b>	corfu@devalk.nl

## DISCLAIMER

Hoewel er uiterste zorg besteed is aan de correctheid, volledigheid en actualiteit van onze informatie kunnen hieraan geen rechten worden ontleend.



## ALGEMEEN

Model	HANSE 400
Type	zeiljacht
Lengte (m)	12,10
Breedte (m)	4,04
Diepgang (m)	1,70
Bouwjaar	2008
Gebouwd door	HANSE
Land	Duitsland
Bruto tonnage	20
Romp materiaal	polyester
Antifouling (jaar)	2025 JOTUN
Brandstoftank (liter)	ja
Drinkwatertank (liter)	200
Vuilwatertank (liter)	80 (2 X 40)
Stuurwiel	Foldable

## ACCOMMODATIE

Hutten	3
Slaapplaatsen	7
Indeling	3 CABINS & 2 HEADS
Salon	ja
Verwarming	WEBASTO
Airco	NEW
Dinette	ja
Ombouwbare kooi	ja
Openslaande deur naar kuip	ja
Openslaande deur achterdek	ja
Keuken	ja
Aanrechtblad	ja
Spoelbak	ja



Kooktoestel	ja
Oven	ja
Koelkast	ja
Vriezer	ja
Warmwatersysteem	ja
Koffiezetapparaat	ja
Kommaliewan	ja
Eigenaarshut	tweepersoonsbed
Kledingkast	ja
Badkamer	en suite
Toilet	en suite
Toilet Systeem	handbediening
Wasbak	in de badkamer
Douche	en suite
Gastenhut 1	tweepersoonsbed
Kledingkast	ja
Badkamer	apart
Toilet	apart
Toilet systeem	handbediening
Wasbak	in de badkamer
Douche	apart
Gastenhut 2	tweepersoonsbed
Kleerkast	ja
Badkamer	apart
Toilet	apart
Toilet systeem	handbediening
Wasbak	in de badkamer
Douche	apart

## MOTOR(EN)

Aantal motoren	1
----------------	---



<b>Merk</b>	YANMAR
<b>Type</b>	39BHP
<b>Pk</b>	45
<b>kW</b>	33.12
<b>Brandstof</b>	diesel
<b>Aandrijving</b>	sail-drive
<b>Boegschroef</b>	No
<b>Type schroef</b>	klap
<b>Elektrische lenspomp</b>	ja
<b>Generator</b>	NEW
<b>Accu's</b>	NEW 2025 VICTRON 220 X 3
<b>Startaccu</b>	New changed on July 2025
<b>Lichtaccu</b>	New changed on July 2025
<b>Accu monitor</b>	ja
<b>Acculader</b>	ja
<b>Omvormer</b>	ja
<b>Zonnecellen</b>	ja
<b>Walstroom</b>	ja
<b>Watermaker</b>	ja

## NAVIGATIE

<b>Kompas</b>	ja
<b>Dieptemeter</b>	RAYMARINE
<b>Windmeetset</b>	RAYMARINE
<b>Marifoon</b>	SIMRAD RD68
<b>Autopiloot</b>	RAYMARINE. Needs repair
<b>Plotter/GPS</b>	RAYMARINE
<b>Epirb</b>	No
<b>Navigatieverlichting</b>	ja

## UITRUSTING



Buiskap	ja
Bimini	ja
Kuipkussens	ja
Kuiptafel	ja
Loopplank	ja
Anker	17
Ankerketting	75 m
Ankerlier	Lofrans Cayman 88 / maintenance done July 2025
Bijboot	ja
Buitenboordmotor	TOHATSU 2,3
Zeereling	ja
Reddingsvlot	2022
Zwemvesten	ja
Radar reflektor	ja
Stootkussens	ja
Landvasten	ja
Surround Sound System	PIONEER
Brandblusser	ja

## TUIGAGE

Tuigage	ja
Materiaal mast	aluminium
Grootzeil	2021
Grootzeilhuik	ja
Doorgelat grootzeil	ja
Genua	Self tailing, 2021



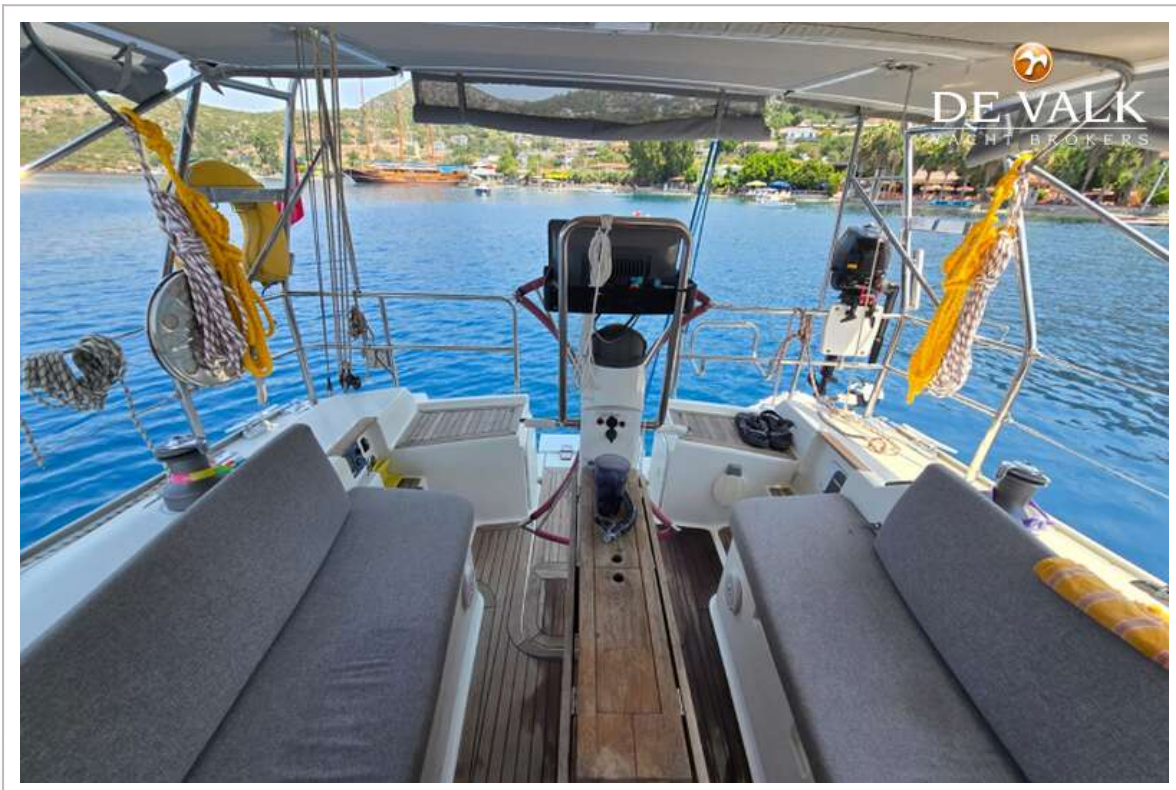
# HANSE 400



# HANSE 400



# HANSE 400



# HANSE 400



# HANSE 400



# HANSE 400



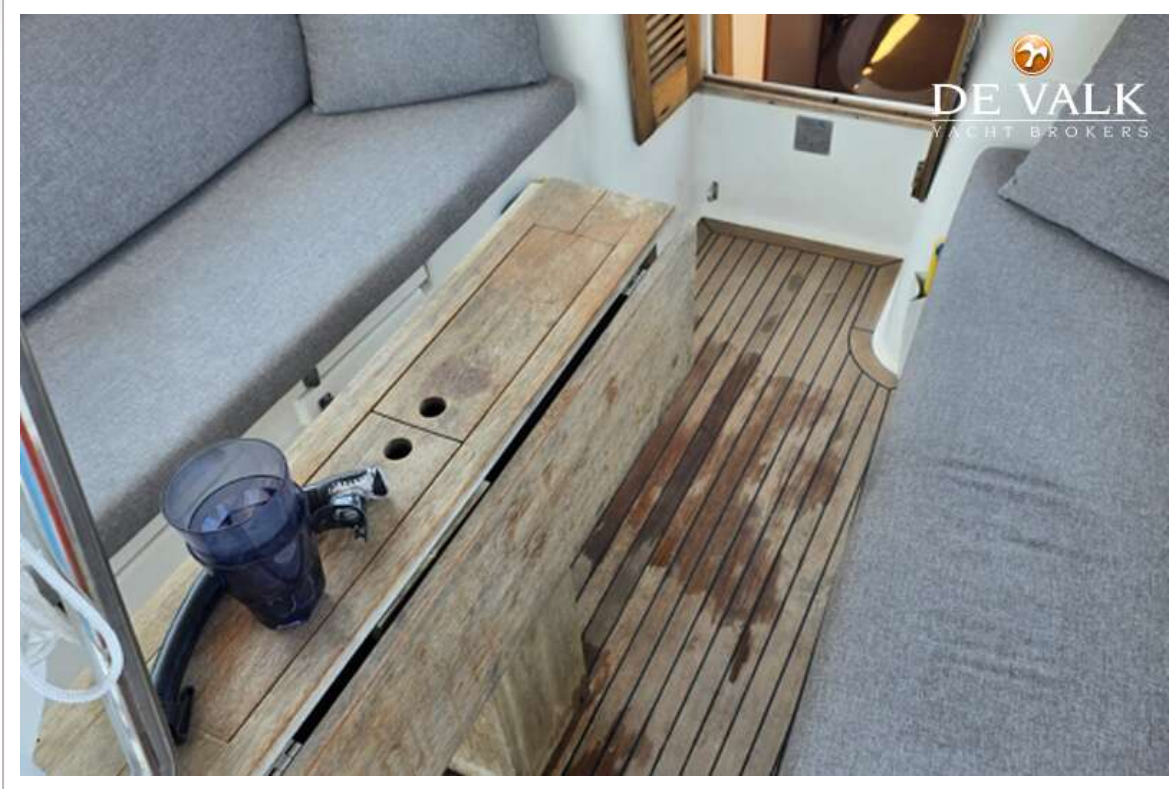
# HANSE 400



# HANSE 400



# HANSE 400



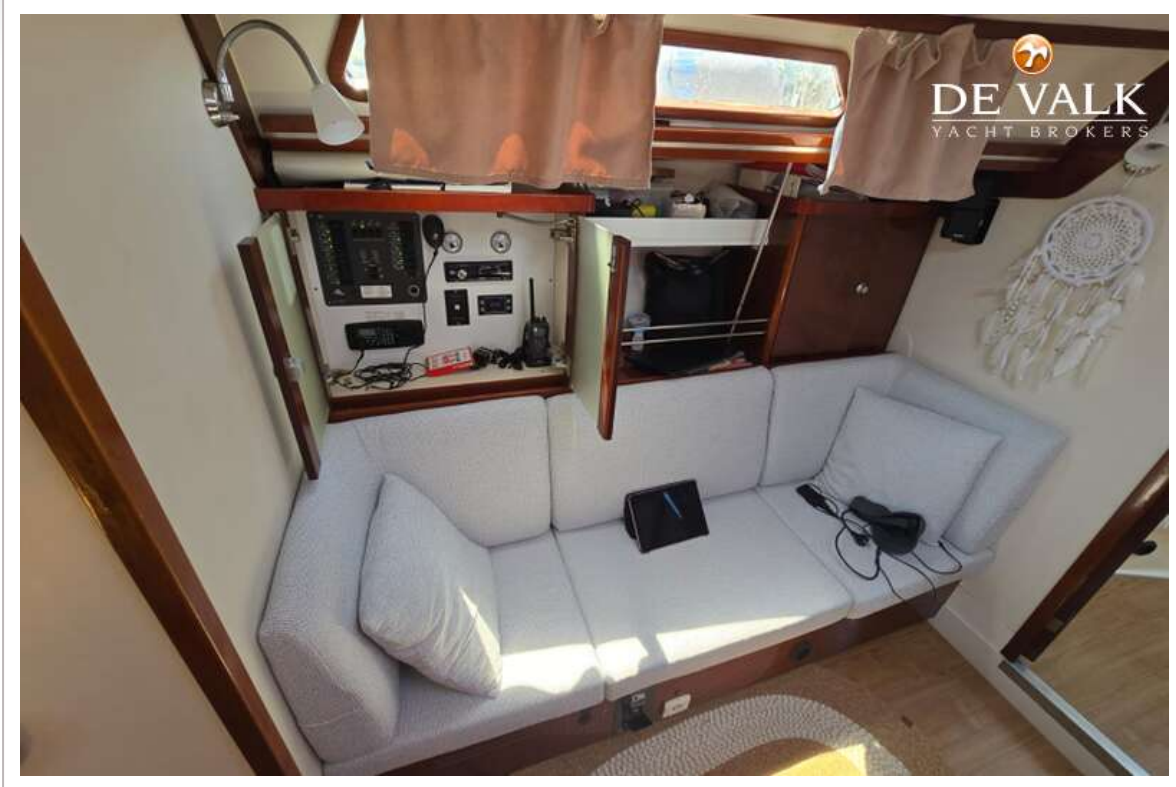
# HANSE 400



# HANSE 400



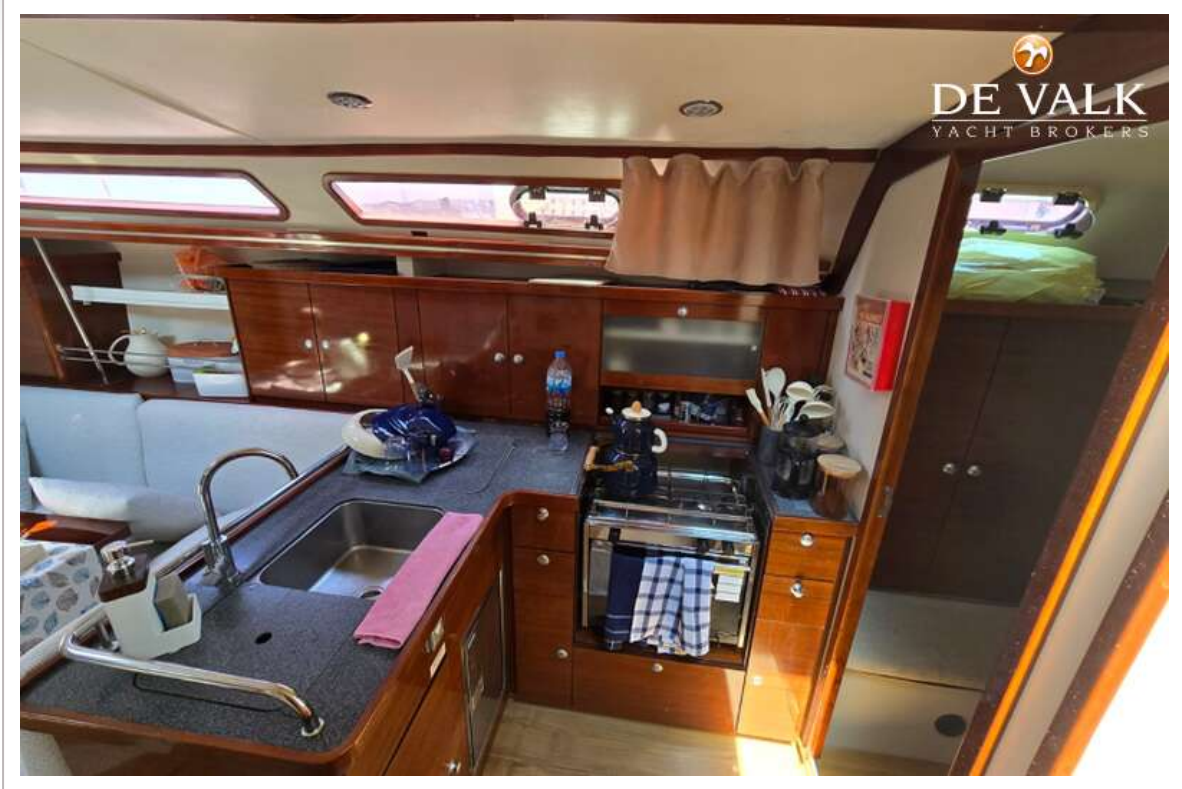
# HANSE 400



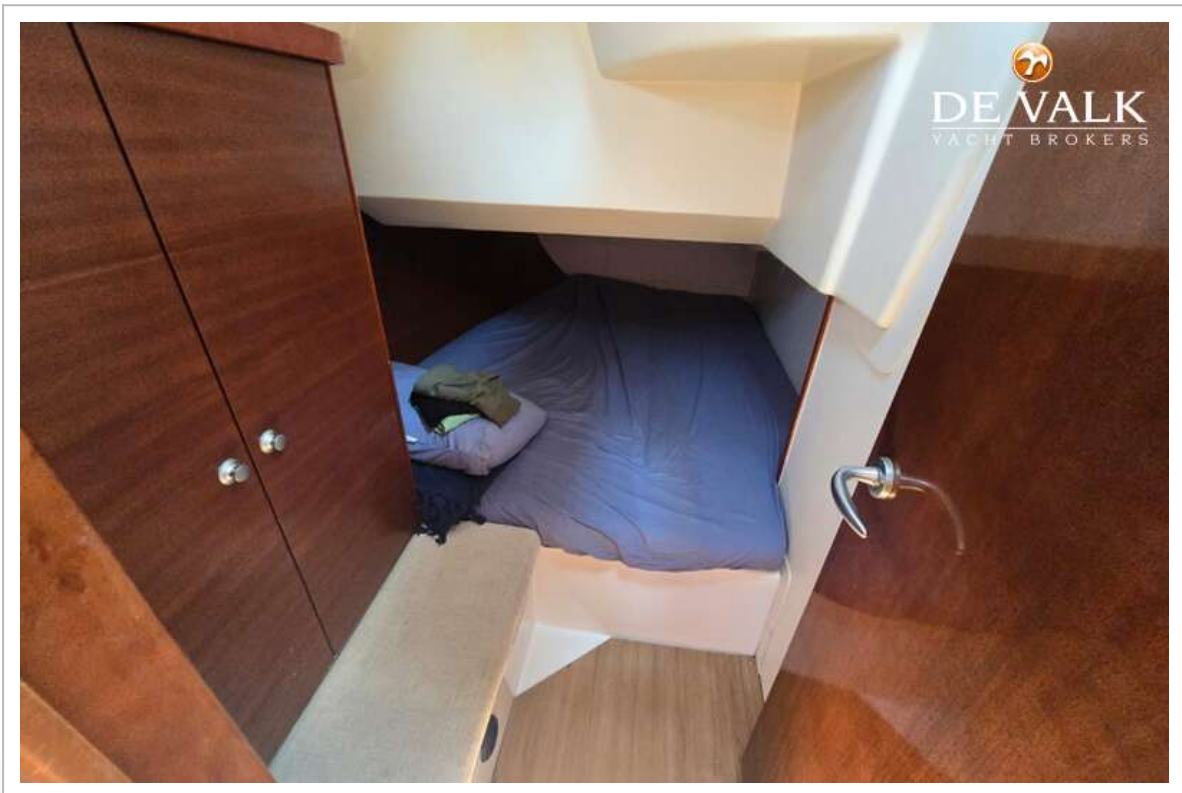
# HANSE 400



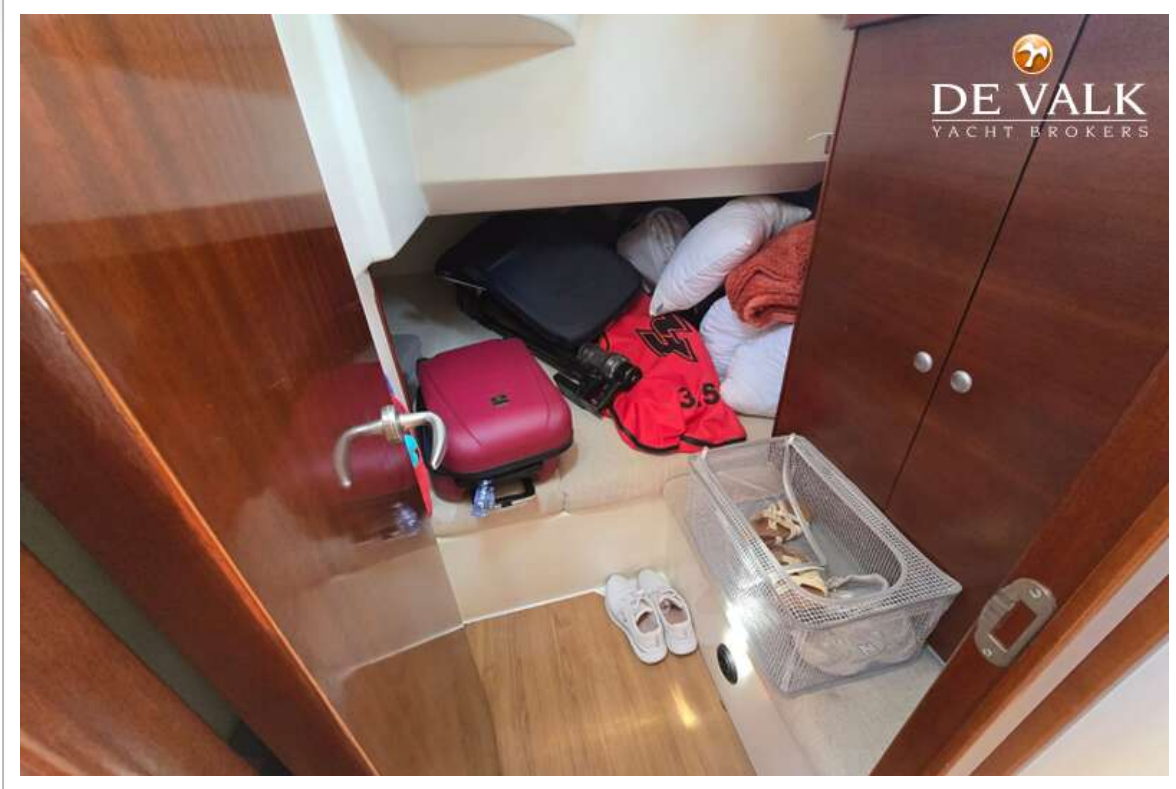
# HANSE 400



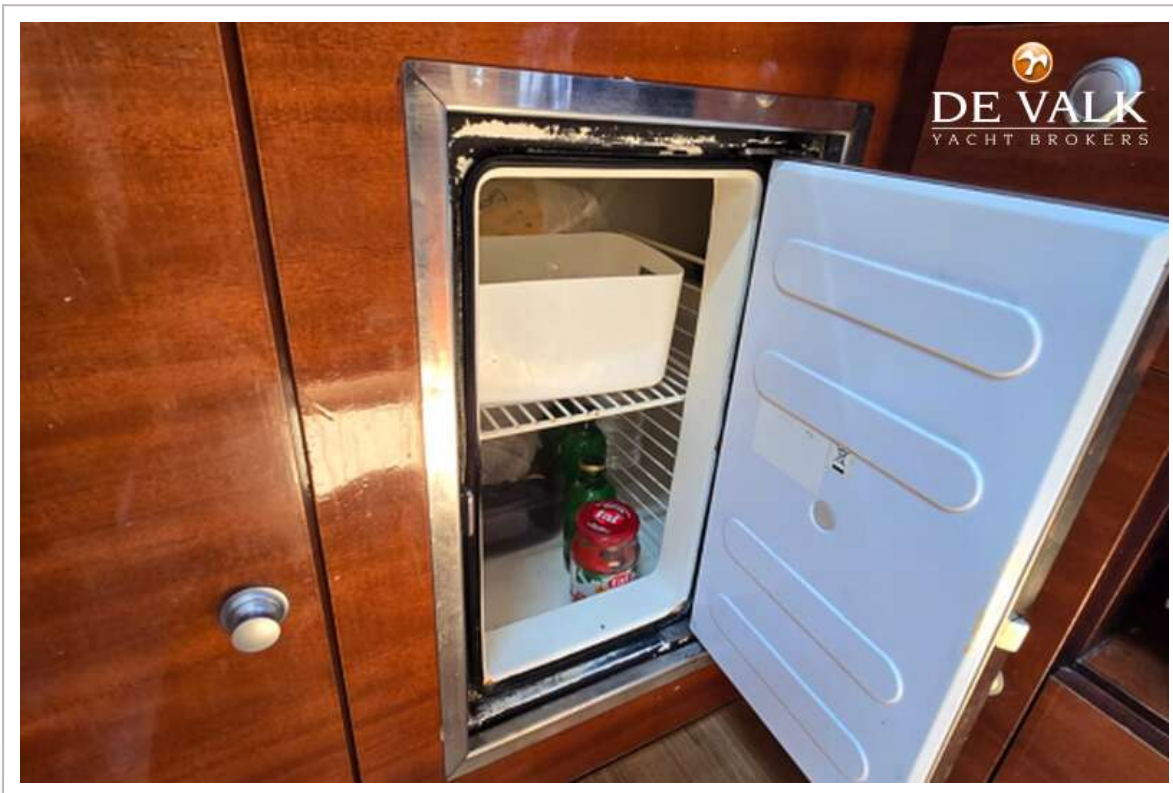
# HANSE 400



# HANSE 400



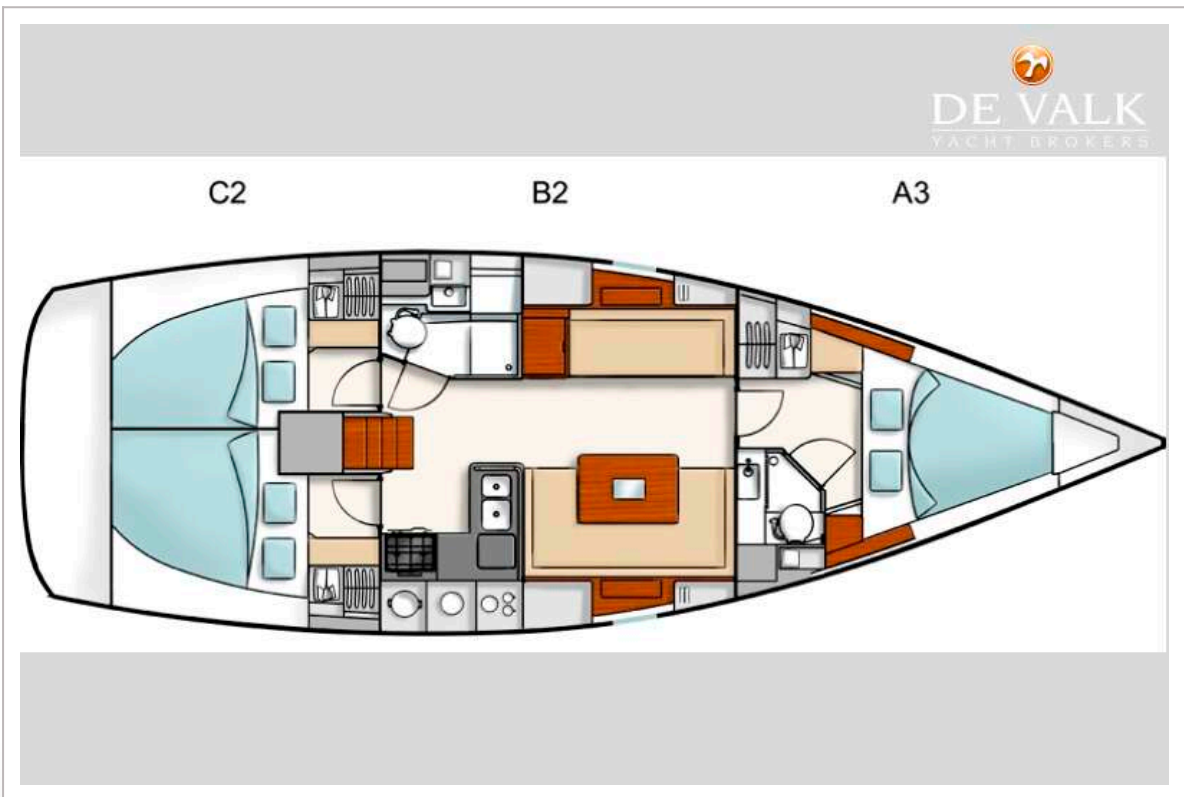
# HANSE 400



# HANSE 400



# HANSE 400



# HANSE 400



# HANSE 400

