



DE VALK  
YACHT BROKERS



## GRAND BANKS 32



DE VALK  
YACHT BROKERS

## VAN DE MAKELAAR

De klassieke Grand Banks 32, een tijdloze pocket trawler bekend om haar charme, praktische eigenschappen, bruikbaarheid en bouwkwiteit. Het traditionele timmerwerk, een functionele kombuis, een gezellige dinette en een comfortabele kajuit met voldoende opbergruimte. Geen oude teakhouten dekken en dito stalen tanks om u zorgen over te maken. Allemaal vervangen. Opties zoals plezier, betrouwbaarheid, comfort, stijl en kwaliteit zijn natuurlijk wel inbegrepen. Dit iconische Trawler-jacht combineert vintage elegantie met bewezen prestaties, een ware nautische schat. Locatie ZW Nederland.

*Marc Weijnenberg*

## SPECIFICATIES

<b>Afmetingen</b>	9.73 x 3.50 x 1.15 (m)	<b>Bouwer</b>	American Marine Limited
<b>Bouwjaar</b>	1977	<b>Hutten</b>	1
<b>Materiaal</b>	Polyester	<b>Slaapplaatsen</b>	4
<b>Motor(en)</b>	1 x Ford Lehman 2715E diesel	<b>Pk/Kw</b>	120.00 (pk), 88.32 (kw)
<b>Vraagprijs</b>	verkocht (BTW )	<b>Ligplaats</b>	Nederland

## CONTACT

<b>Kantoor</b>	De Valk Thuishaven	<b>Telefoon</b>	+31 35 5829042
<b>Adres</b>	Marinaweg 8 (postal address) 1361 AC Almere NL	<b>E-mail</b>	thuishaven@devalk.nl

## DISCLAIMER

Hoewel er uiterste zorg besteed is aan de correctheid, volledigheid en actualiteit van onze informatie kunnen hieraan geen rechten worden ontleend.



## ALGEMEEN

<b>Model</b>	GRAND BANKS 32
<b>Type</b>	motorjacht
<b>Lengte (m)</b>	9,73
<b>Breedte (m)</b>	3,50
<b>Diepgang (m)</b>	1,15
<b>Doorvaarhoogte (m)</b>	6,00
<b>Doorvaarhoogte min (m)</b>	3,50
<b>Stahoogte (m)</b>	1,95
<b>Bouwjaar</b>	1977
<b>Gebouwd door</b>	American Marine Limited
<b>Land</b>	Singapore
<b>Ontwerper</b>	Kenneth Smith
<b>Waterverplaatsing (t)</b>	8,5
<b>CE norm</b>	NA
<b>Romp materiaal</b>	polyester
<b>Romp kleur</b>	wit
<b>Rompvorm</b>	knikspant
<b>Materiaal opbouw</b>	polyester
<b>Stootlijst</b>	ja
<b>Dek materiaal</b>	polyester
<b>Afwerking dek</b>	anti-slip verf
<b>Afwerking kuip</b>	teak (vaccum glued 2015)
<b>Dorades</b>	1 x voor de badkamer
<b>Raamlijsten</b>	hout
<b>Dekluik</b>	Gebo (2012)
<b>Flybridge</b>	Met twee zitbanken inclusief kussens, vloer voorzien van antislipverf en genoeg ruimte voor extra zitplek of tafel.
<b>Flybridge afdekzeil</b>	grijs (2024)
<b>Mast neerklapbaar</b>	handbediend
<b>Steunzeil met mast</b>	bruin (met huid)
<b>Brandstoftank (liter)</b>	kunststof 2 x 442 (2008)



<b>Brandstof dagtank (liter)</b>	kunststof 60 (2008) + electric pump
<b>Inhoudsmeter (dagtank)</b>	(2023)
<b>Drinkwatertank (liter)</b>	kunststof 410
<b>Inhoudsmeter (drinkwatertank)</b>	ja
<b>Vuilwatertank (liter)</b>	(none)
<b>Stuurwiel</b>	ja
<b>Binnen stuurstand</b>	kabelbesturing
<b>Stuurwiel op flybridge</b>	kabelbesturing
<b>Noodhelmstok</b>	ja
<b>Extra info</b>	Teakhouten dekken verwijderd, afgewerkt in epoxy en gelakt (2015)
<b>Extra info</b>	Twee verplaatsbare zitbankjes (annex opbergboxen) in de kuip. Ruim voldoende klampen/bolders rondom voor veilig afmeren.
<b>Extra info</b>	Veel ramen (gelaagd glas) in de stuurhut/salon voor extra licht en ventilatie. Sommige zijn schuiframen (inclusief horren). Het voorste, middelste raam is ook te openen.

## ACCOMMODATIE

<b>Hutten</b>	1
<b>Slaapplaatsen</b>	4
<b>Interieur</b>	teak
<b>Vloer</b>	teak
<b>Stuurhut/deksalon</b>	met ruim voldoende uitzicht op de omgeving
<b>Stahoogte salon (m)</b>	1,95
<b>Verwarming</b>	diesel hete lucht Comfort Products 5kW (2023)
<b>Ombouwbare kooi</b>	Bakboord bank: 1,88 x 0,52 m. Stuurboord bank: 1,93 x 0,52/0,95 m
<b>Openslaande deur achterdek</b>	ja
<b>Keuken</b>	stahoogte: 1,95 m
<b>Aanrechtblad</b>	Duropal (2016)
<b>Spoelbak</b>	roestvast staal 1 x
<b>Kooktoestel</b>	gas Techimpex 3 burner (2021)



Oven	gas Techimpex (2021)
Gasdetector	ja
Koelkast	Waeco Coolmatic (12v) met vriesvak
Warmwatersysteem	220V + motor Isotemp 40 liter
Waterdruksysteem	elektrisch
Kommaliewan	ja
Eigenaarshut	v-bed
Lengte bed (m)	2,05 x 2,00m, stahoogte: 1,85 m.
Kledingkast	hangend en legplanken
Badkamer	en suite
Toilet	en suite
Toilet Systeem	handbediening R&M (2023)
Wasbak	in de badkamer
Douche	en suite
Extra info	Stahoogte badkamer 1,85mtr
Extra info	Voorhut is geïsoleerd

## MOTOR(EN)

Aantal motoren	1
Merk	Ford Lehman
Type	2715E
Pk	120
kW	88.32
Brandstof	diesel
Geïnstalleerd in jaar	1977
Maximale snelheid (kn)	7,5
Kruissnelheid (kn)	6
Verbruik (ltr/uur)	6
Koelsysteem motor	indirecte warmtewisselaar (2015)
Aandrijving	schroefas
Schroefas afdichting	Volvo Seal



<b>Motorbediening</b>	bowden kabels
<b>Keerkoppeling</b>	hydraulisch
<b>Boegschroef</b>	elektrisch Vetus 75kgf (12v)
<b>Uitlaatsysteem</b>	watergekoeld
<b>Type schroef</b>	vast
<b>Schroefbladen</b>	4
<b>Materiaal schroefas</b>	roestvast staal (2010)
<b>Smering schroefas</b>	water
<b>Elektrische lenspomp</b>	ja
<b>Elektrische installatie</b>	12v/220v
<b>Startaccu</b>	1 x 140 ah (2019)
<b>Lichtaccu</b>	2 x AGM 180 Ah (2023)
<b>Boegschroefaccu</b>	1 x 180 Ah
<b>Accu monitor</b>	Victron Multi Control
<b>Acculader/omvormer</b>	Victron Multi Compact 12v/2000watt/80amp (2023)
<b>Diodebrug</b>	ja
<b>Walstroom</b>	met kabel
<b>Extra info</b>	Ford motor geserviced voorjaar 2025. Extra grote dynamo.
<b>Extra info</b>	All huiddoorvoeren en afsluiters vervangen in 2015
<b>Extra info</b>	BEP Marine gas/rook detector

## NAVIGATIE

<b>Kompas</b>	Ritchie
<b>Multi control display</b>	Navman Multi 3100 op de flybridge
<b>Dieptemeter/log</b>	Navman 3100
<b>Marifoon</b>	Navman 7110 met extra handset voor de flybridge
<b>Autopiloot</b>	Navman Pilot 3380 plus bediening op de flybridge.
<b>Plotter/GPS</b>	Navman Tracker 5605
<b>Navigatieverlichting</b>	ja

## UITRUSTING



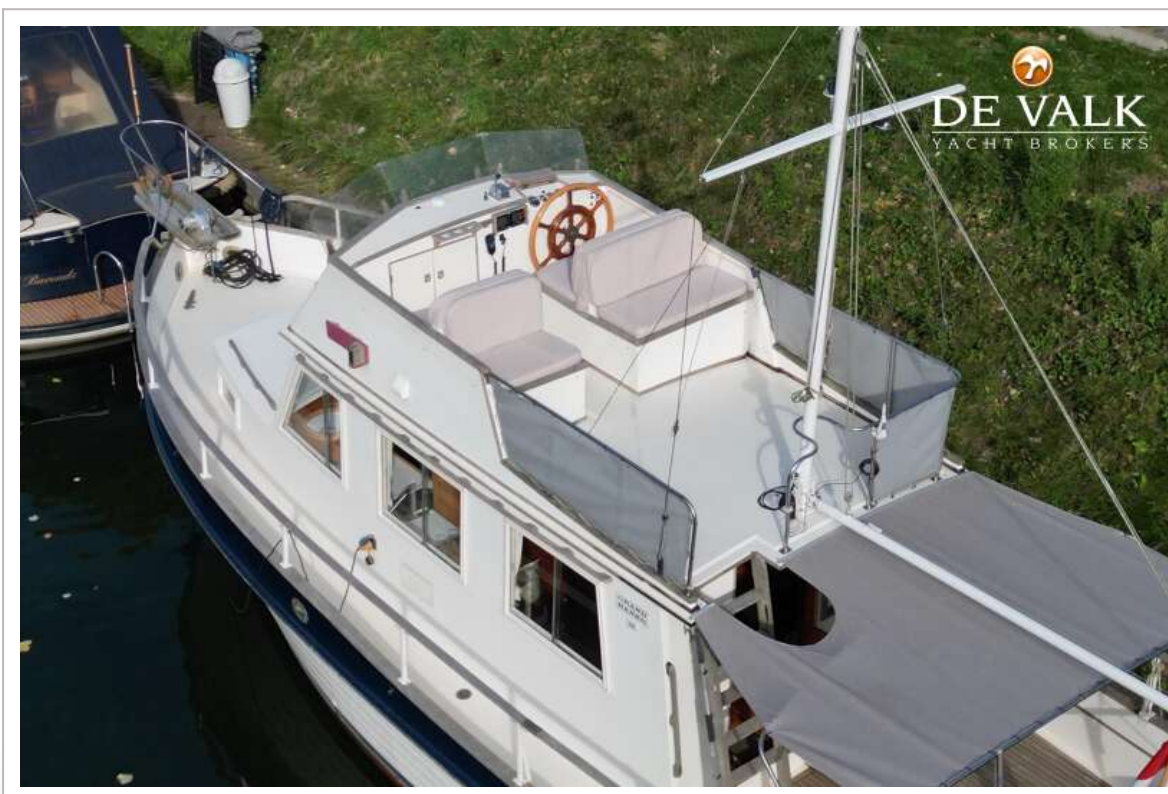
Kuipent	grijs (2024)
Zwemplatform	ja
Zwemtrap	roestvast staal
Anker	Danforth 20 Kg
Ankerketting	Approx. 50 mtr
Anker 2	Danforth 15 Kg
Ankerlier	handbediend Vetus
Dekwasinstallatie	ja
Buitenboordmotor	Suzuki DF 2.5 (4-stroke)
Zeereling	teak
Handgreep (opbouw)	teak
Zij-instap in reling	2 x
Hekstoel	ja
Preekstoel	ja
Zwemvesten	4 x
Reddingsboei	1 x
Ruitenwisser	2 x met sproeier
Hoorn	luchtdruk
Radar reflektor	ja
Stootkussens	ja
Landvasten	ja
Reserve onderdelen	ja
Gereedschap	ja
Radio-cd speler	Pioneer
Speakers in salon	4 x
Brandblusser	2 x (keuring verlopen)
Automatisch brandblussysteem	Mabo



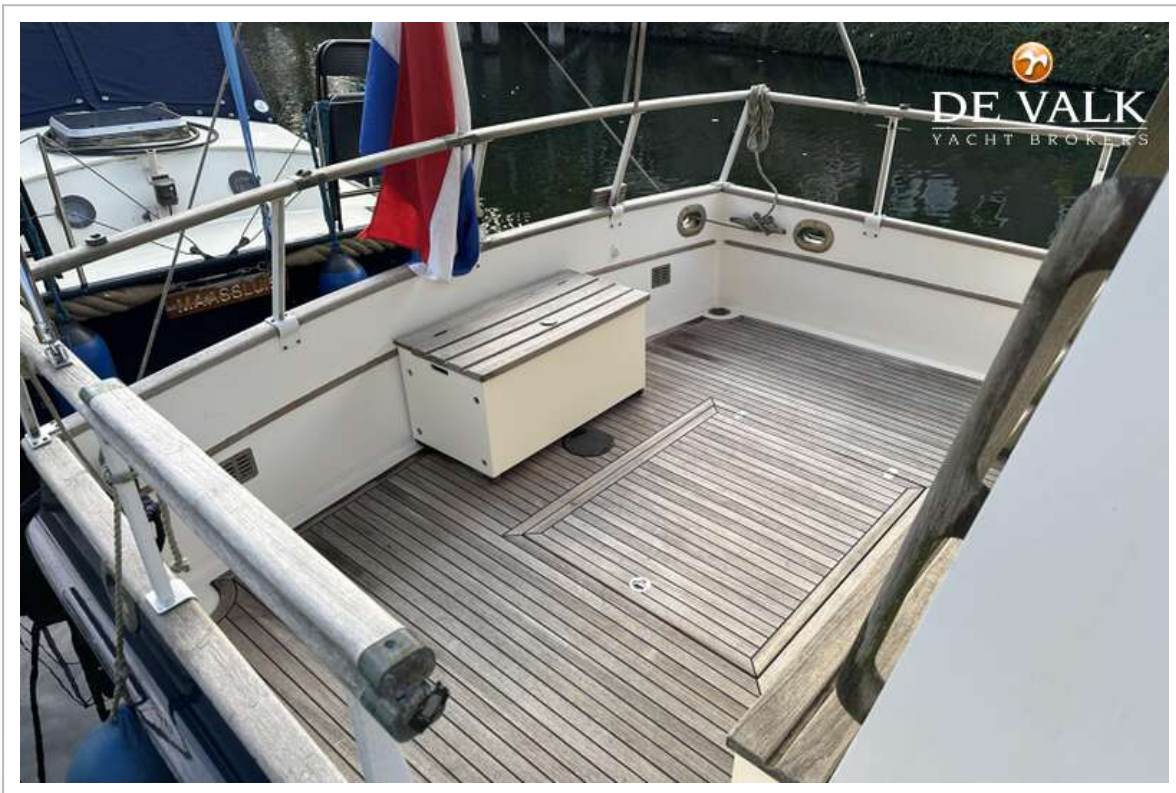




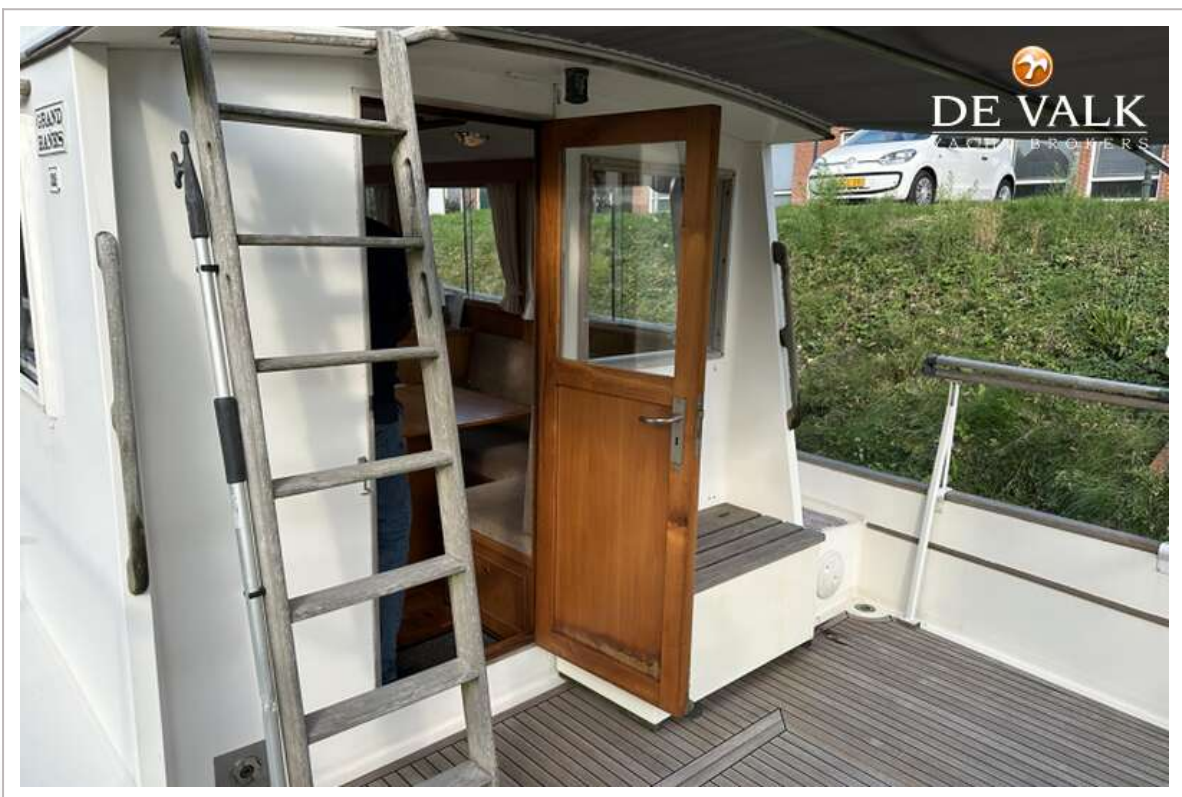
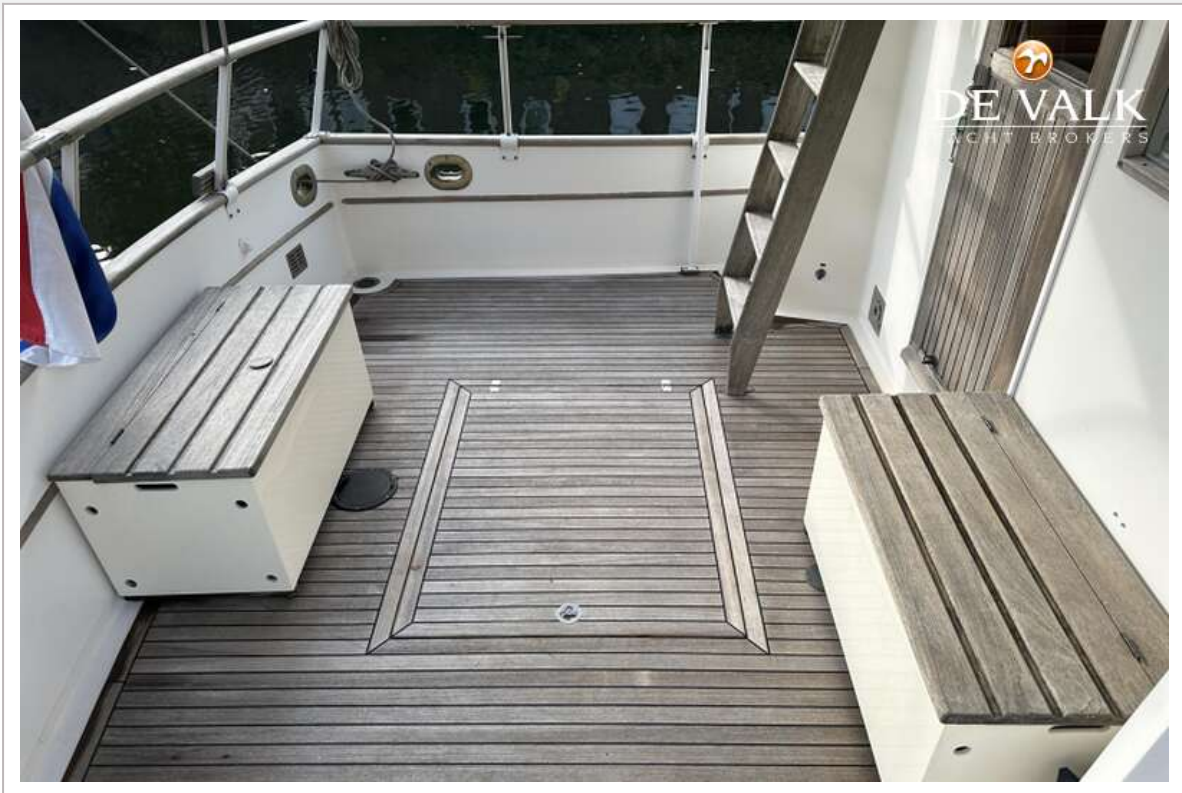
# GRAND BANKS 32

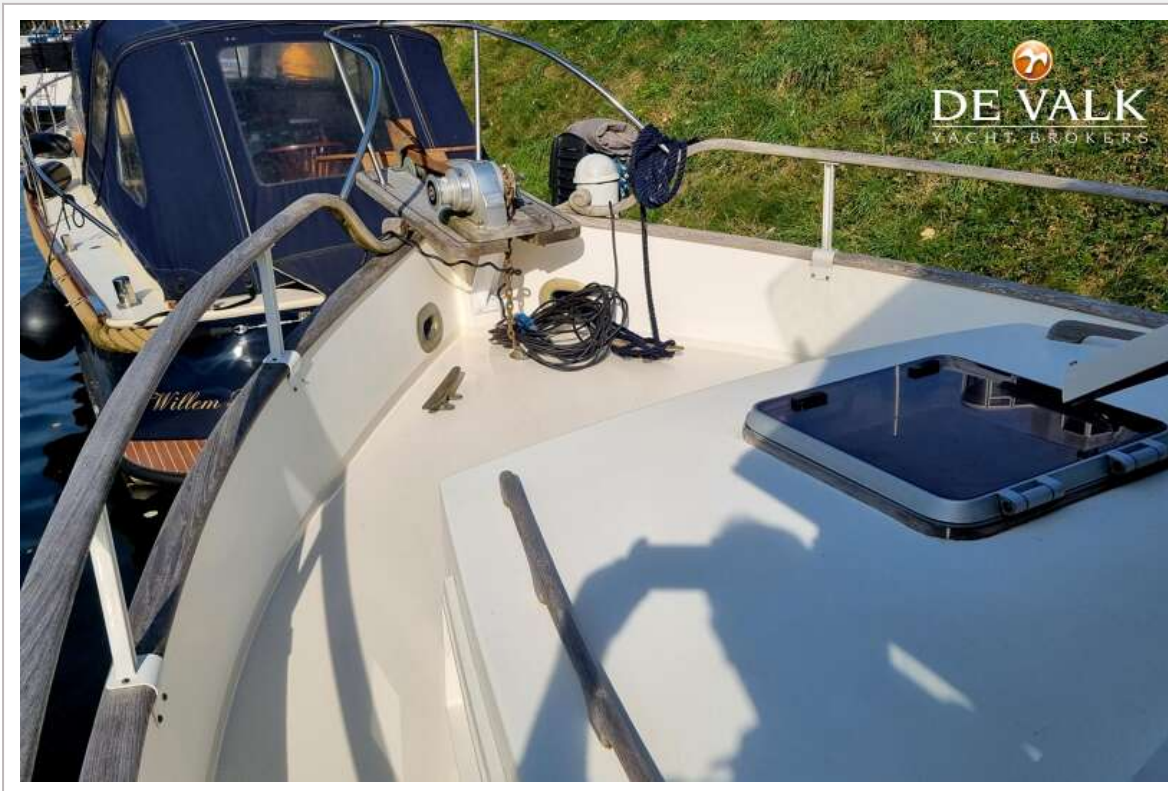


# GRAND BANKS 32



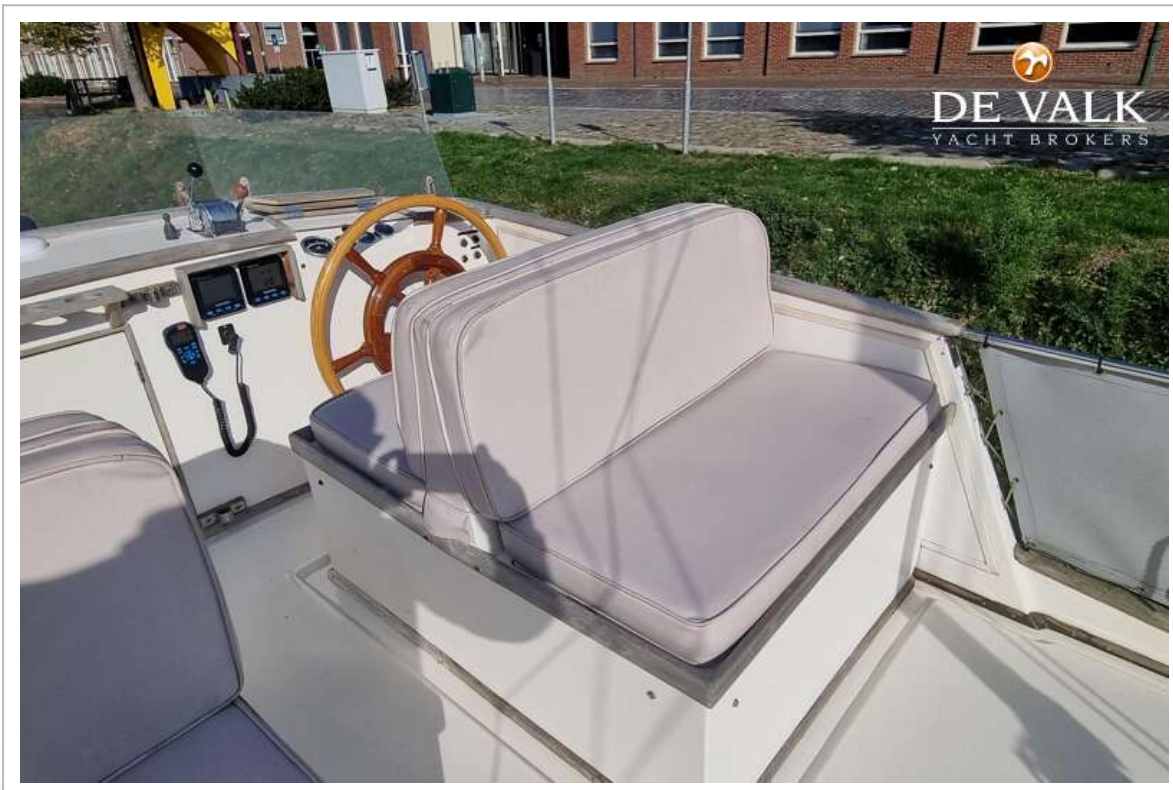
# GRAND BANKS 32

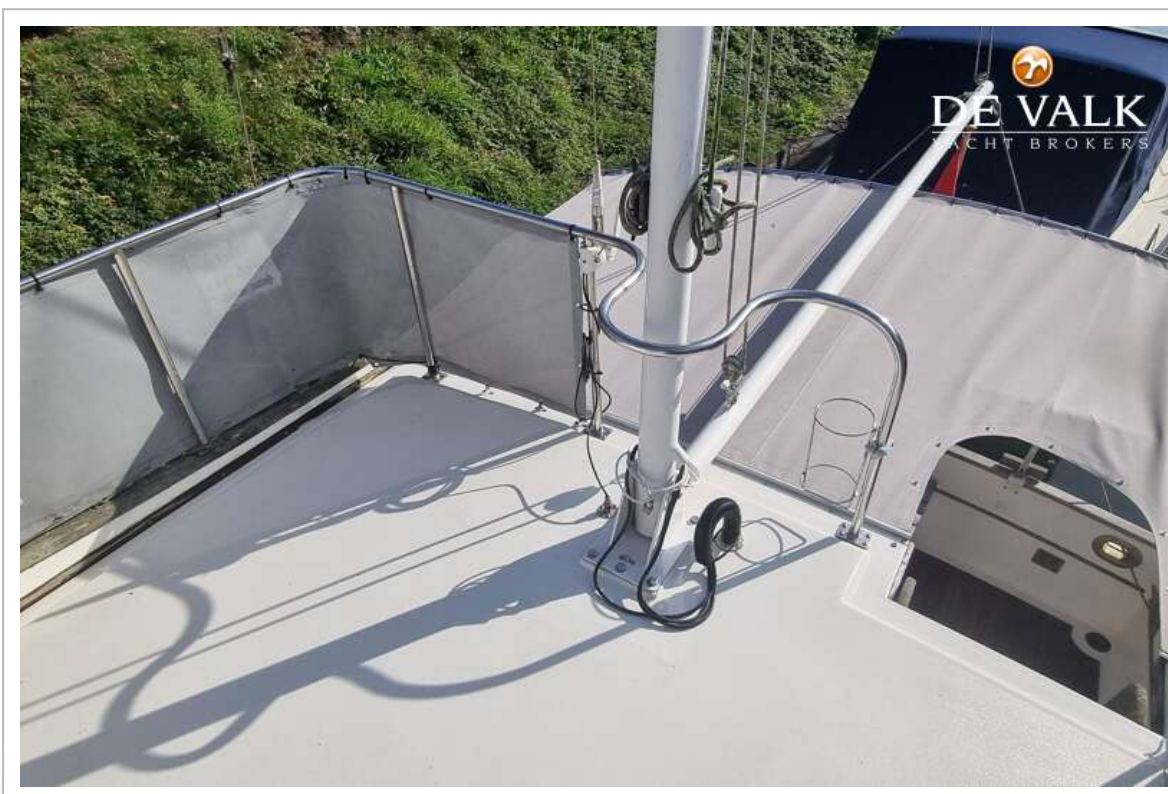






# GRAND BANKS 32





# GRAND BANKS 32



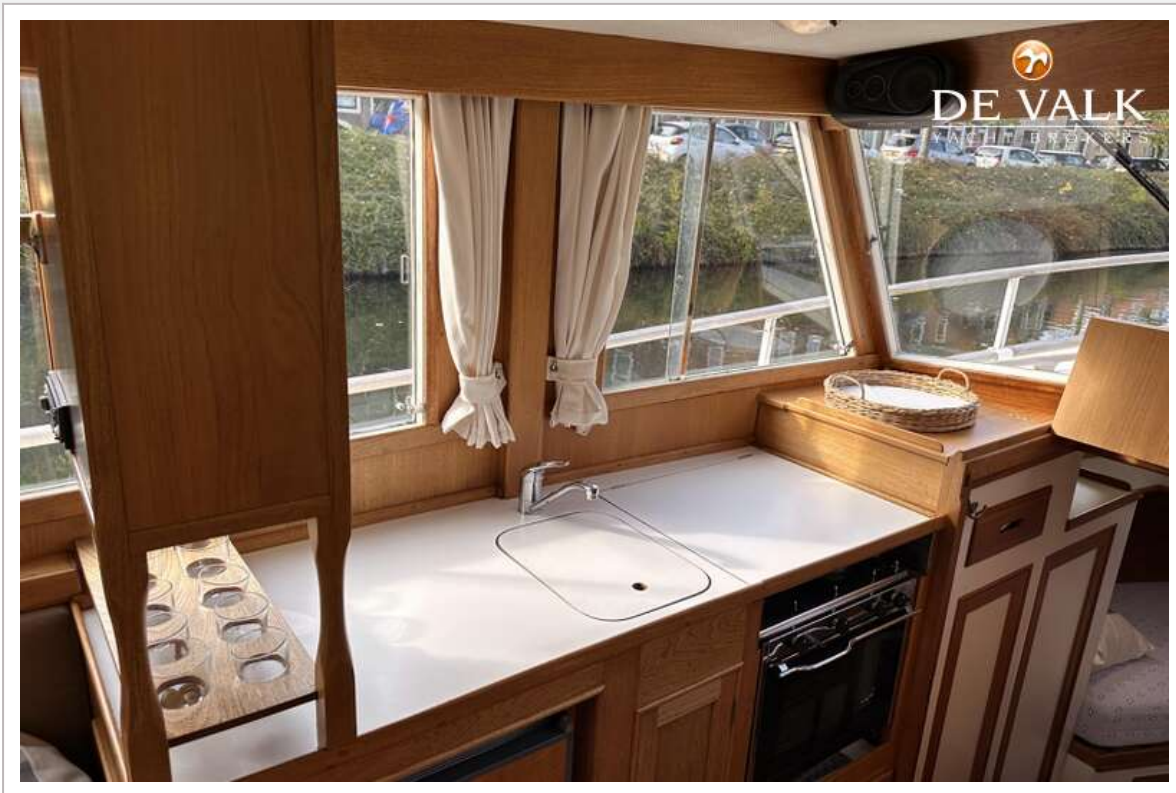
# GRAND BANKS 32



# GRAND BANKS 32



# GRAND BANKS 32



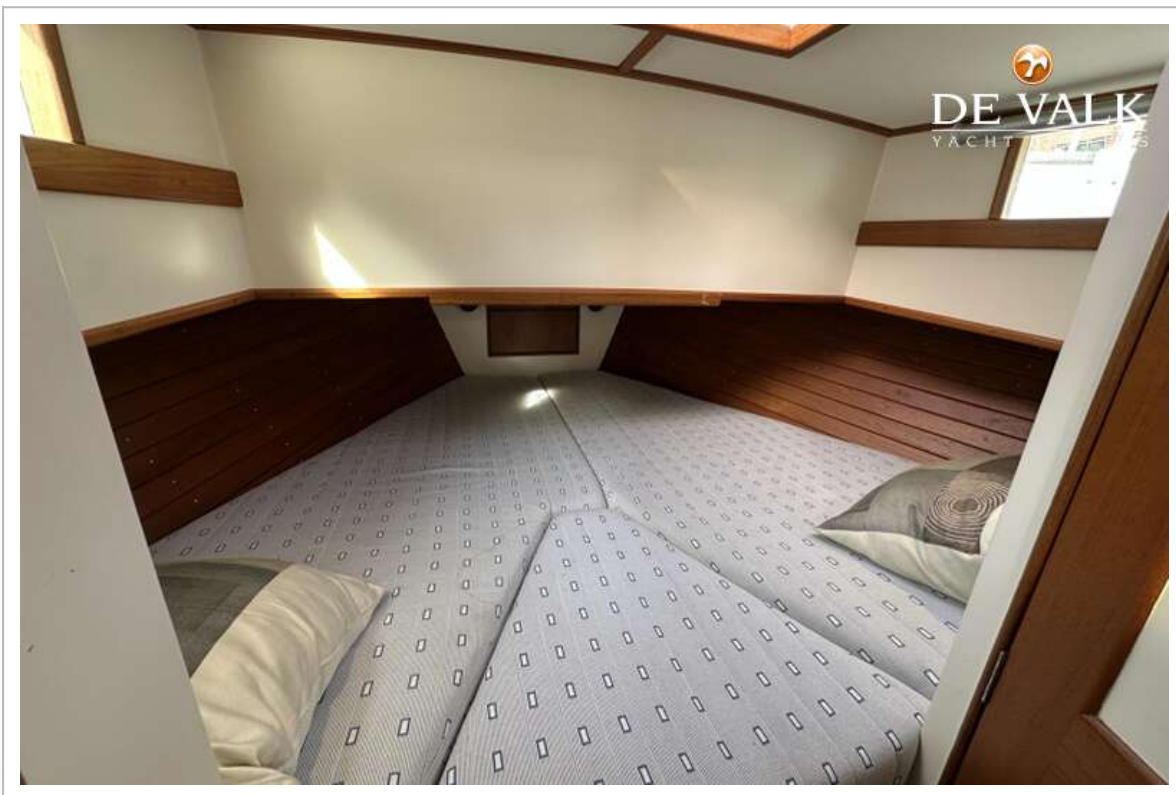
# GRAND BANKS 32



# GRAND BANKS 32



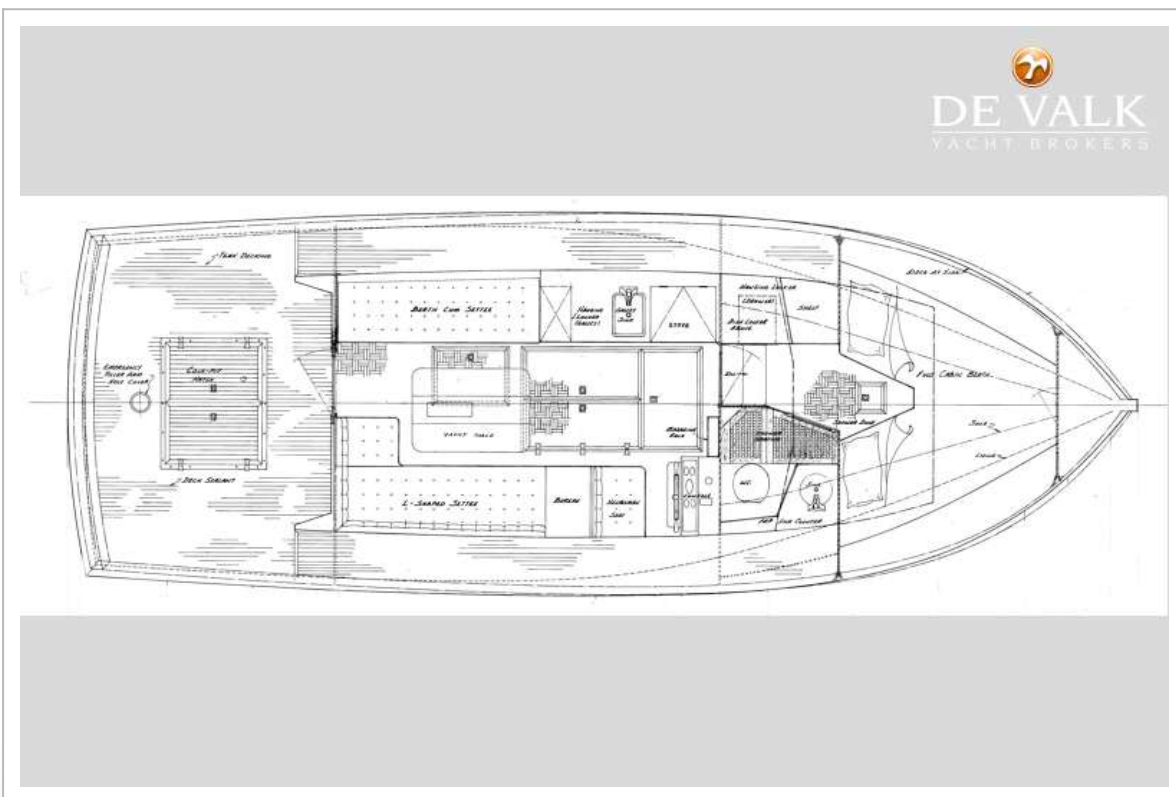
# GRAND BANKS 32



# GRAND BANKS 32









DE VALK  
YACHT BROKERS

