



DE VALK
YACHT BROKERS



SEA RAY 400 EXPRESS CRUISER



DE VALK
YACHT BROKERS

SEA RAY 400 EXPRESS CRUISER

VAN DE MAKELAAR

The 400 EC offers two full-staterooms, a comfortable master forward with an island berth, and a mid-ship guest/cabin that's cleverly separated via a pocket door. The galley, salon, etc., are well laid out for extended cruising. With twin inboard engines, it cruises decently and has reasonable top speed 23 knots.

Sofia Iliia-Salvanou

SPECIFICATIES

Afmetingen	12.30 x 3.99 x 1.05 (m)	Bouwer	
Bouwjaar	1992	Hutten	2
Materiaal	Polyester	Slaapplaatsen	4
Motor(en)	2 x CATERPILLAR 3116DI diesel	Pk/Kw	2 x 300.00 (pk), 220.80 (kw)
Vraagprijs	€ 55.000 (BTW Betaald)	Ligplaats	elders / niet bij verkoopkantoor

CONTACT

Kantoor	De Valk Corfu	Telefoon	(+30) 6948681503
Adres	New Port of Corfu, near Gouvia Marina 490 83 Corfu GR	E-mail	corfu@devalk.nl

DISCLAIMER

Hoewel er uiterste zorg besteed is aan de correctheid, volledigheid en actualiteit van onze informatie kunnen hieraan geen rechten worden ontleend.



SEA RAY 400 EXPRESS CRUISER

ALGEMEEN

Model	SEA RAY 400 EXPRESS CRUISER
Type	motorjacht
Lengte (m)	12,30
Breedte (m)	3,99
Diepgang (m)	1,05
Bouwjaar	1992
Land	Verenigde Staten
Bruto tonnage	15
Netto tonnage	4
Romp materiaal	polyester
Romp kleur	wit
Dek materiaal	polyester
Afwerking dek	anti-slip verf
Afwerking kuip	anti-slip verf
Antifouling (jaar)	2025
Dekluik	ja
Patrijspooten	ja
Brandstoftank (liter)	1135
Drinkwatertank (liter)	380
Vuilwatertank (liter)	115
Stuurwiel	ja
Buiten stuurstand	ja
Extra info romp	POLISHING: 2025

ACCOMMODATIE

Hutten	2
Slaapplaatsen	4
Indeling	2 cabins 2 Head
Salon	ja
Airco	YES. 2 UNITS (SALOON & MASTER CABIN)



SEA RAY 400 EXPRESS CRUISER

Navigatie ruimte	ja
Dinette	ja
Openslaande deur achterdek	ja
Keuken	ja
Aanrechtblad	ja
Spoelbak	ja
Koelkast	ja
Warmwatersysteem	ja
Eigenaarshut	tweepersoonsbed
Kledingkast	ja
Badkamer	apart
Toilet	apart
Wasbak	in de badkamer
Douche	apart
Gastenhut 1	stapelbed
Kledingkast	ja
Badkamer	apart
Toilet	apart
Wasbak	in de badkamer
Douche	apart

MOTOR(EN)

Aantal motoren	2
Merk	CATERPILLAR
Type	3116DI
Pk	300
kW	220.80
Brandstof	diesel
Maximale snelheid (kn)	23
Kruissnelheid (kn)	18
Aandrijving	schroefas



SEA RAY 400 EXPRESS CRUISER

Boegschroef	NO
Type schroef	vast
Elektrische lenspomp	ja
Generator	ja
Draaiuren generator	842
Accu's	YEAR: 2024
Startaccu	YEAR: 2024
Lichtaccu	YEAR: 2024
Acculader	ja
Zonnecellen	ja
Walstroom	ja

NAVIGATIE

Kompas	ja
Dieptemeter	ja
Marifoon	ja
Autopiloot	YES
GPS	YES
Navigatieverlichting	ja
Extra info	USB

UITRUSTING

Kuipent	ja
Bimini	ja
Kuipkussens	ja
Kuiptafel	ja
Loopplank	ja
Anker	ja
Ankerketting	ja
Zwemvesten	ja
Landvasten	ja



Brandblusser

ja



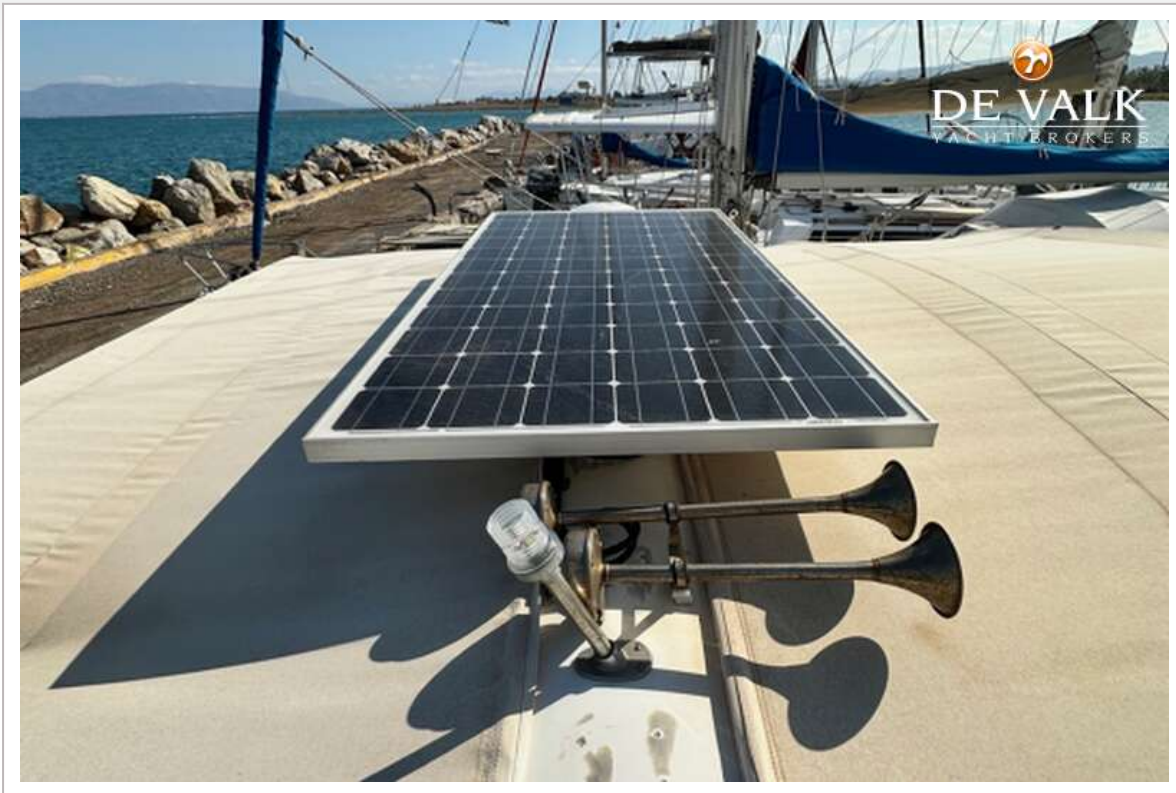
SEA RAY 400 EXPRESS CRUISER



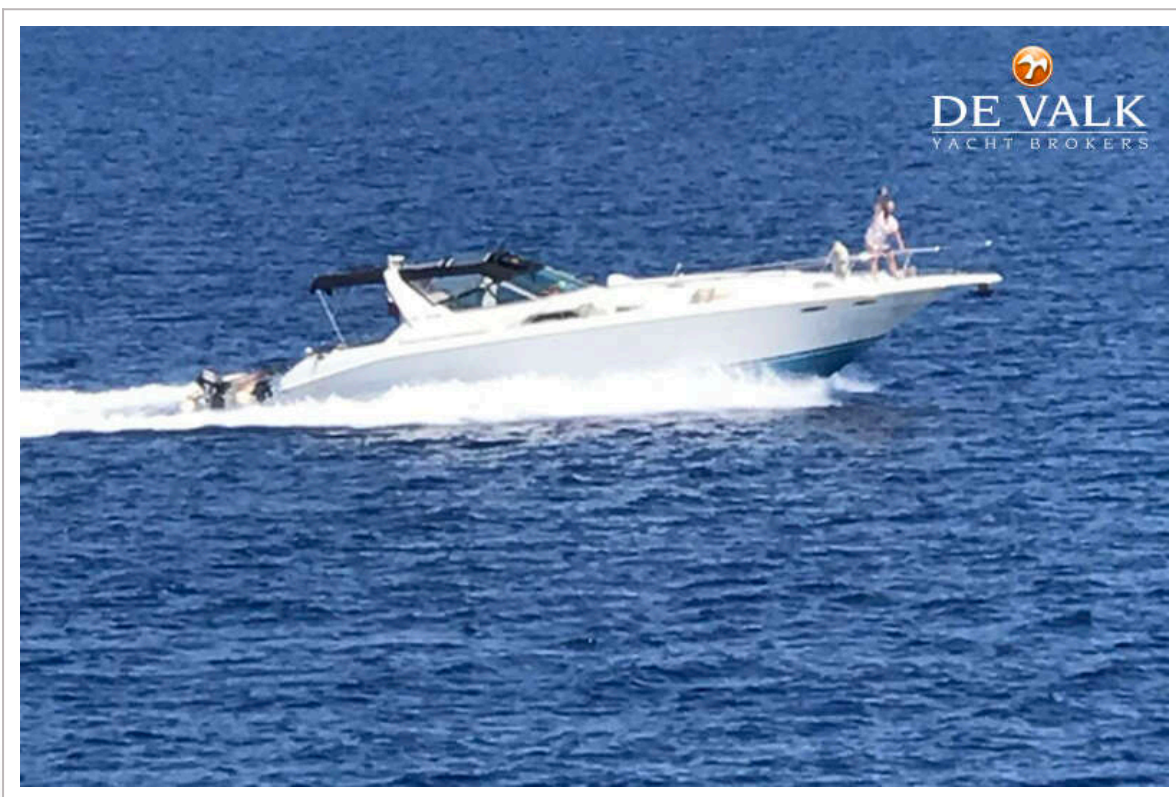
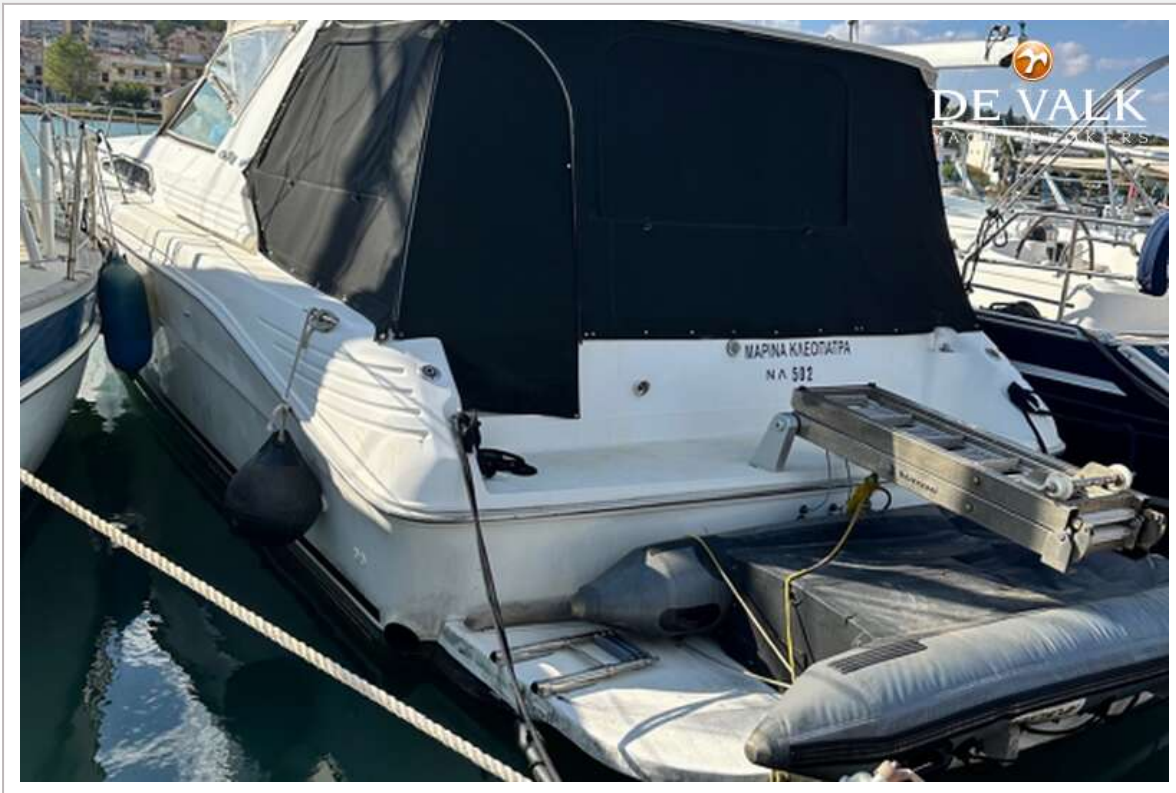
SEA RAY 400 EXPRESS CRUISER



SEA RAY 400 EXPRESS CRUISER



SEA RAY 400 EXPRESS CRUISER



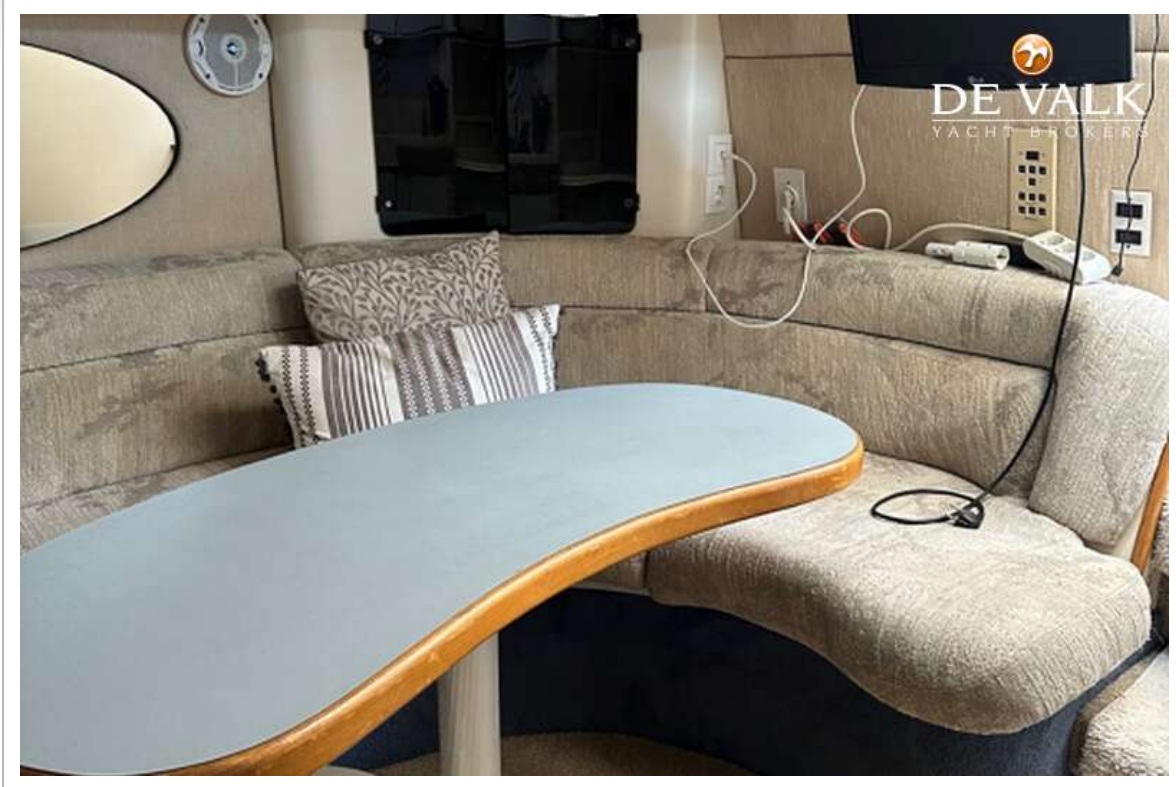
SEA RAY 400 EXPRESS CRUISER



SEA RAY 400 EXPRESS CRUISER



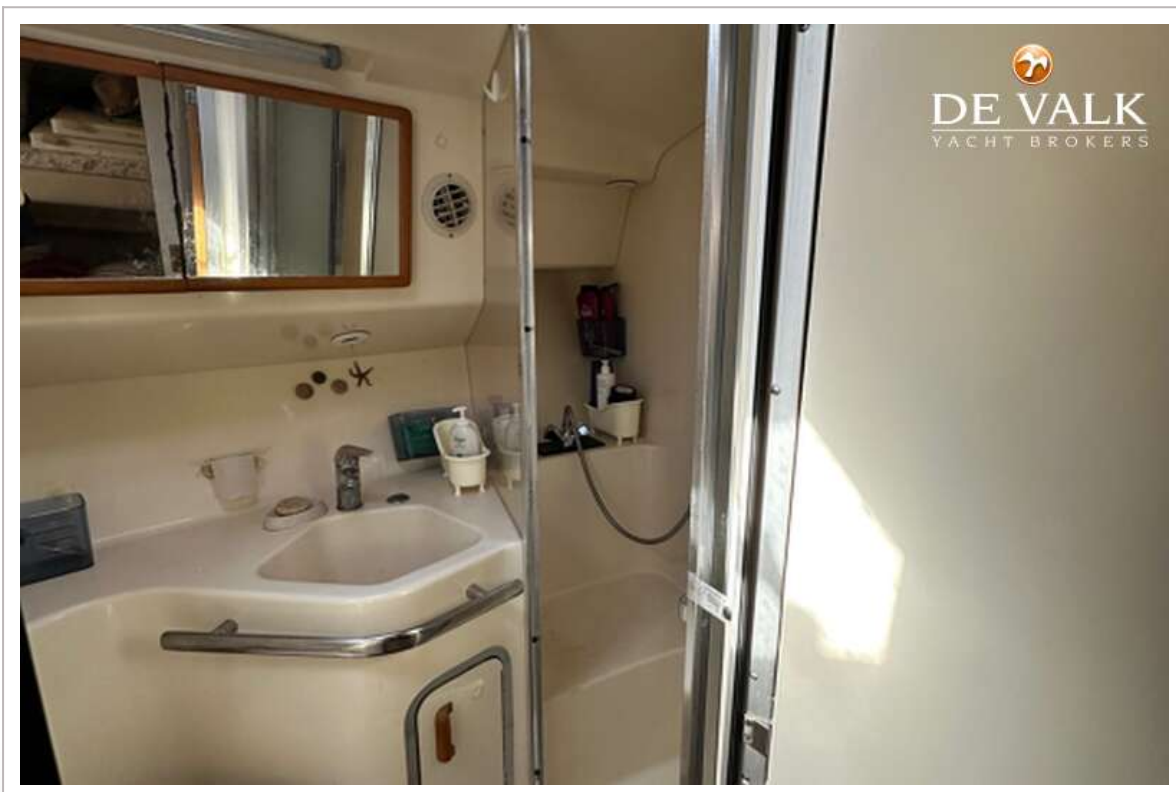
SEA RAY 400 EXPRESS CRUISER



SEA RAY 400 EXPRESS CRUISER



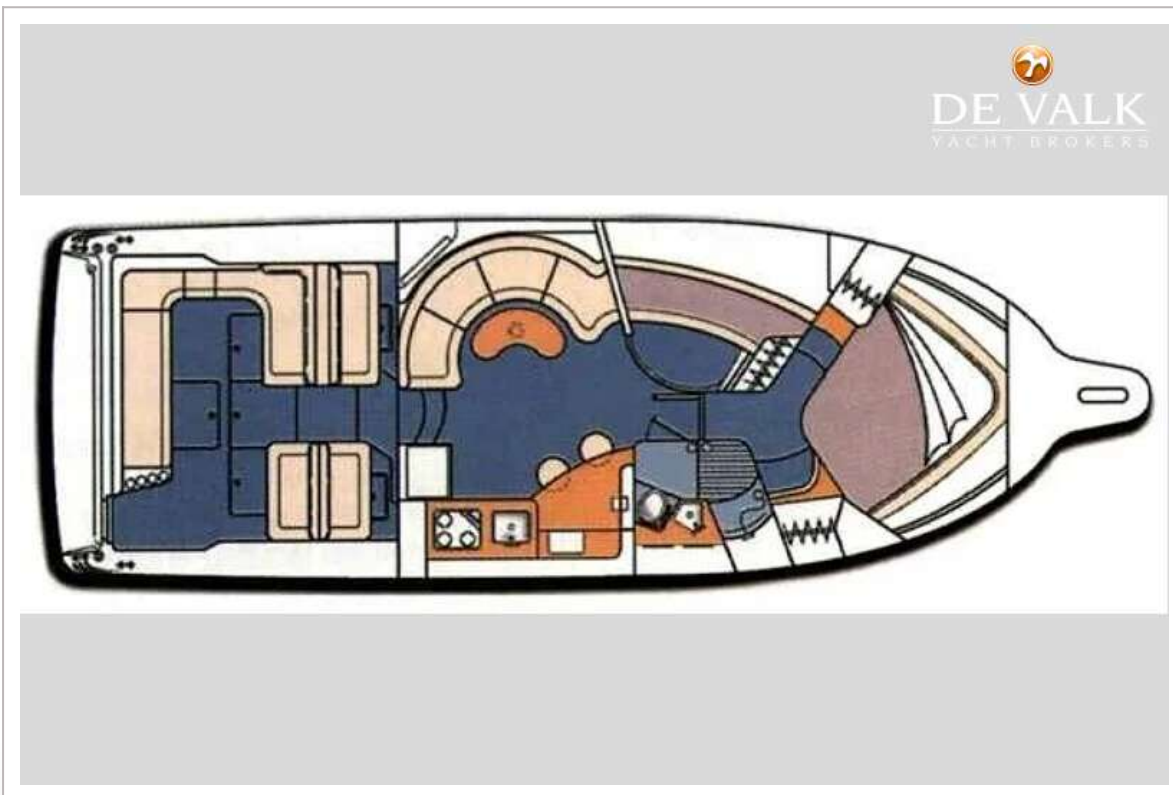
SEA RAY 400 EXPRESS CRUISER



SEA RAY 400 EXPRESS CRUISER



SEA RAY 400 EXPRESS CRUISER



SEA RAY 400 EXPRESS CRUISER

