



DE VALK  
YACHT BROKERS



FAIRWAYS MARINE FISHER 30 PILOTHOUSE



DE VALK  
YACHT BROKERS

# FAIRWAYS MARINE FISHER 30 PILOTHOUSE

## VAN DE MAKELAAR

De Fairways Fisher 30 is een solide en stijlvolle motorboot die perfect geschikt is voor zowel ontspannen weekendtochten als dagtochten. Met haar comfortabele interieur, praktische indeling en betrouwbare motor biedt ze een ideale combinatie van comfort en functionaliteit. Deze boot ligt klaar voor nieuwe avonturen en is een uitstekende keuze voor liefhebbers van veelzijdig vaarplezier.

*Mark Hesselmans*

## SPECIFICATIES

<b>Afmetingen</b>	9.14 x 2.90 x 1.30 (m)	<b>Bouwer</b>	
<b>Bouwjaar</b>	1975	<b>Hutten</b>	1
<b>Materiaal</b>	Polyester	<b>Slaapplaatsen</b>	2
<b>Motor(en)</b>	1 x Volvo Penta MD2040B diesel	<b>Pk/Kw</b>	38.00 (pk), 27.97 (kw)
<b>Vraagprijs</b>	€ 79.000 (BTW Betaald)	<b>Ligplaats</b>	bij verkoopkantoor

## CONTACT

<b>Kantoor</b>	De Valk Loosdrecht B.V.	<b>Telefoon</b>	+31 (0)35 582 90 30
<b>Adres</b>	't Breukeleveense Meentje 6 1231LM Loosdrecht / Wijdemeren NL	<b>E-mail</b>	loosdrecht@devalk.nl

## DISCLAIMER

Hoewel er uiterste zorg besteed is aan de correctheid, volledigheid en actualiteit van onze informatie kunnen hieraan geen rechten worden ontleend.



# FAIRWAYS MARINE FISHER 30 PILOTHOUSE

## ALGEMEEN

Model	FAIRWAYS MARINE FISHER 30 PILOTHOUSE
Type	motorjacht
Lengte (m)	9,14
Breedte (m)	2,90
Diepgang (m)	1,30
Bouwjaar	1975
Waterverplaatsing (t)	3
Romp materiaal	polyester
Romp kleur	groen
Rompvorm	langkieler
Materiaal opbouw	polyester
Stootlijst	hout
Dek materiaal	polyester
Afwerking dek	anti-slip verf
Afwerking opbouw	verf
Afwerking kuip	teak
Raamlijsten	aluminium
Raammateriaal	hardglas
Dekluik	ja
Patrijspooten	aluminium 4 each side
Mast neerklapbaar	handbediend
Brandstoftank (liter)	ja
Inhoudsmeter (brandstoftank)	CN
Drinkwatertank (liter)	ja
Stuurwiel	ja
Buiten stuurstand	ja

## ACCOMMODATIE

Hutten	1
Slaapplaatsen	2



# FAIRWAYS MARINE FISHER 30 PILOTHOUSE

Koelkast	Isotherm
Kledingkast	hangend/lades/legplanken
Toilet	apart

## MOTOR(EN)

Aantal motoren	1
Merk	Volvo Penta
Type	MD2040B
Pk	38
kW	27.97
Brandstof	diesel
Motoruren	20
Motorbediening	elektrisch
Keerkoppeling	hydraulisch

## NAVIGATIE

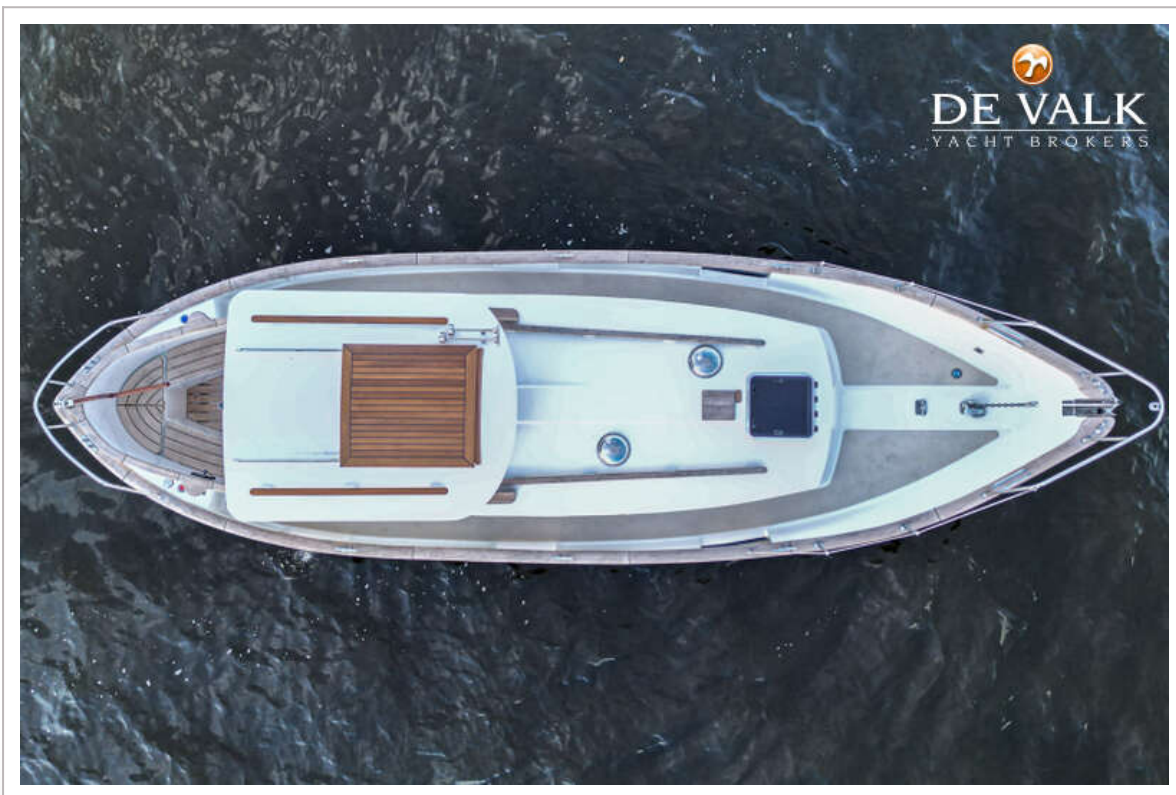
Navigatieverlichting	ja
----------------------	----



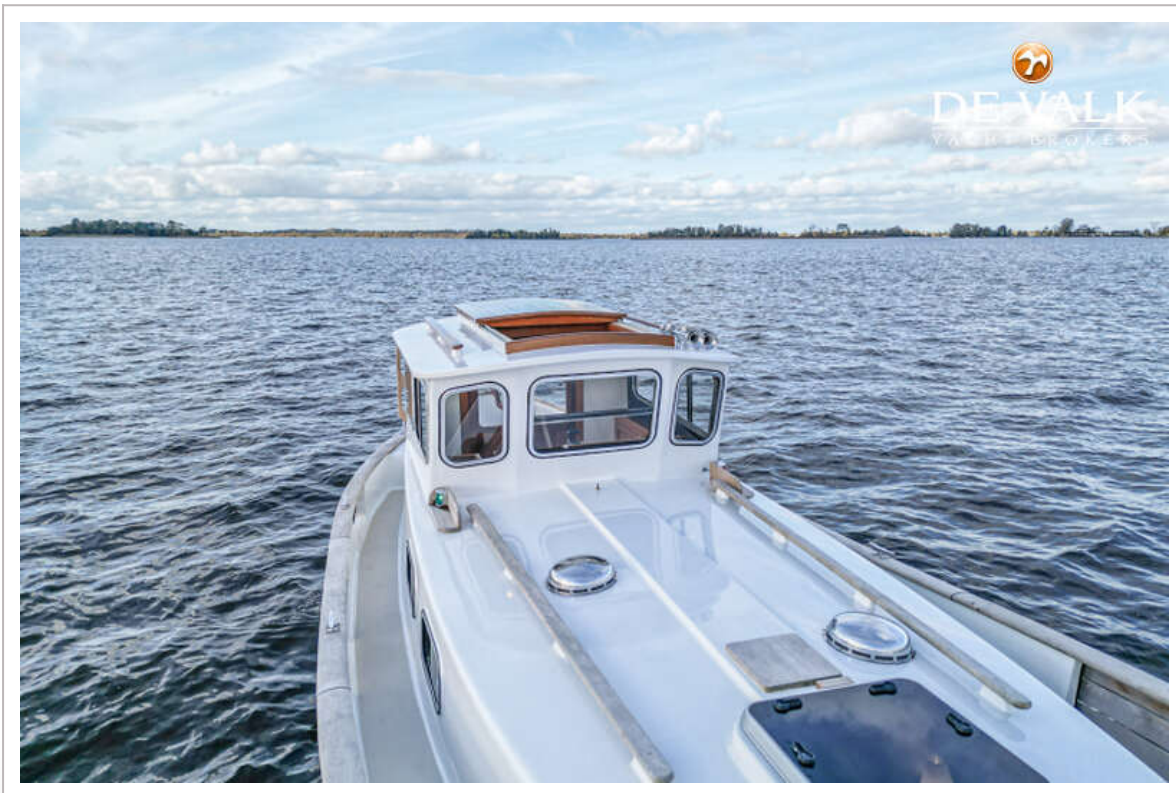
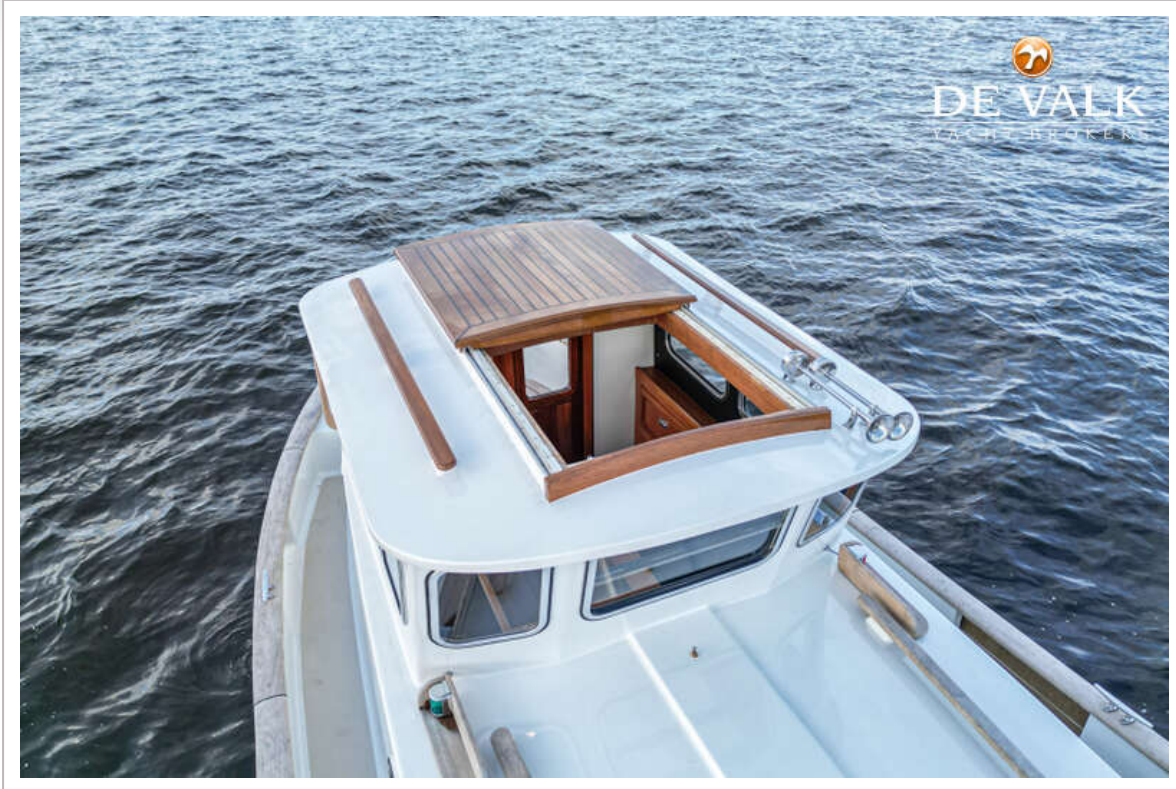
# FAIRWAYS MARINE FISHER 30 PILOTHOUSE



# FAIRWAYS MARINE FISHER 30 PILOTHOUSE



# FAIRWAYS MARINE FISHER 30 PILOTHOUSE



# FAIRWAYS MARINE FISHER 30 PILOTHOUSE



# FAIRWAYS MARINE FISHER 30 PILOTHOUSE



# FAIRWAYS MARINE FISHER 30 PILOTHOUSE



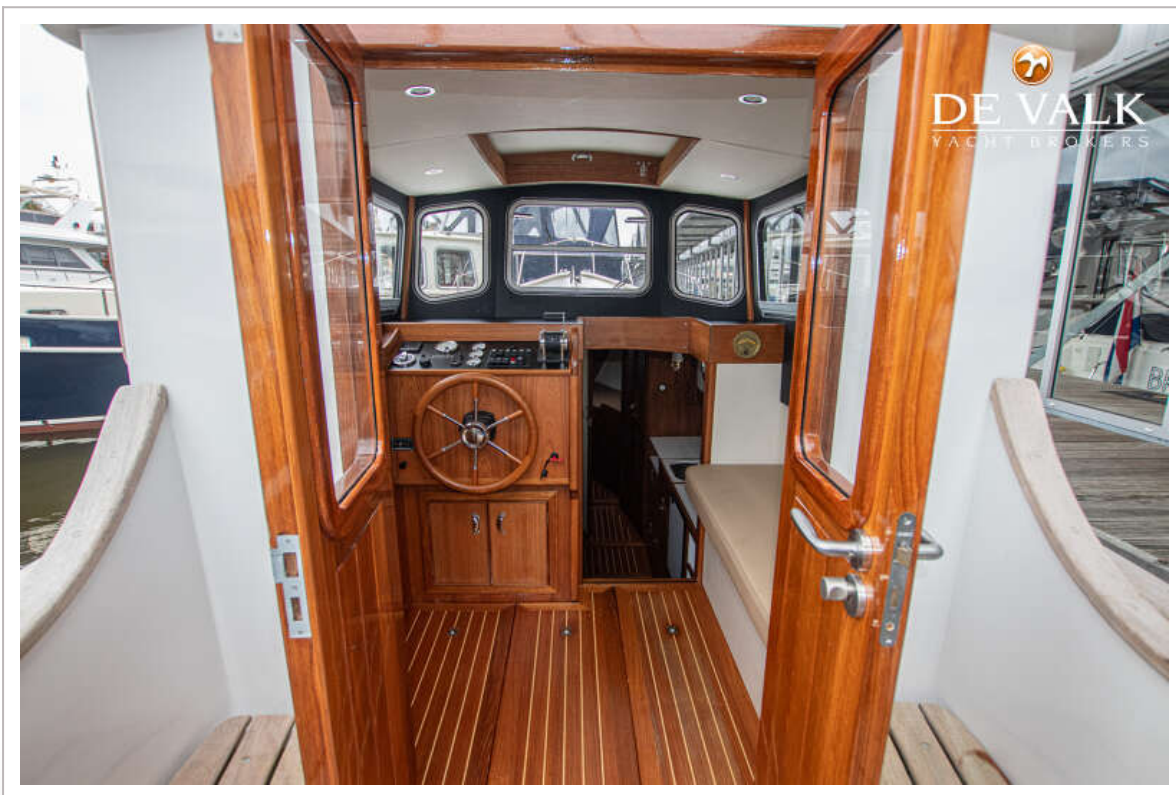
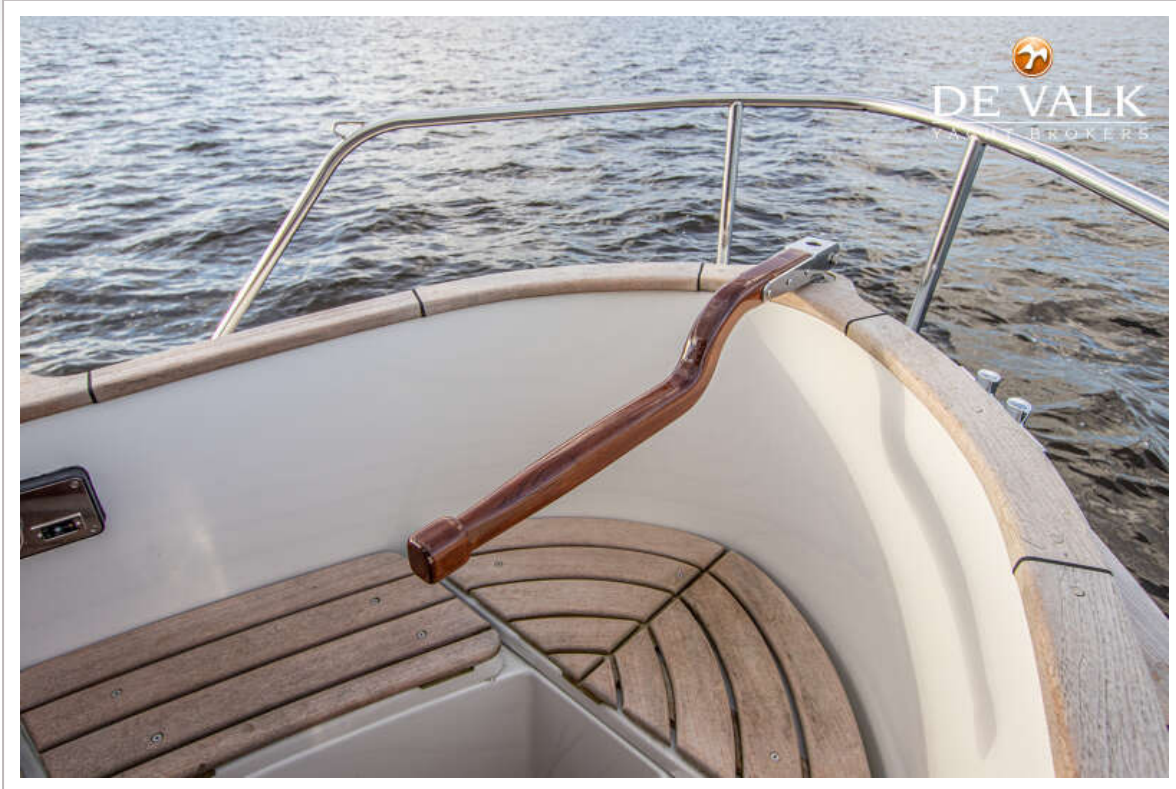
# FAIRWAYS MARINE FISHER 30 PILOTHOUSE



# FAIRWAYS MARINE FISHER 30 PILOTHOUSE



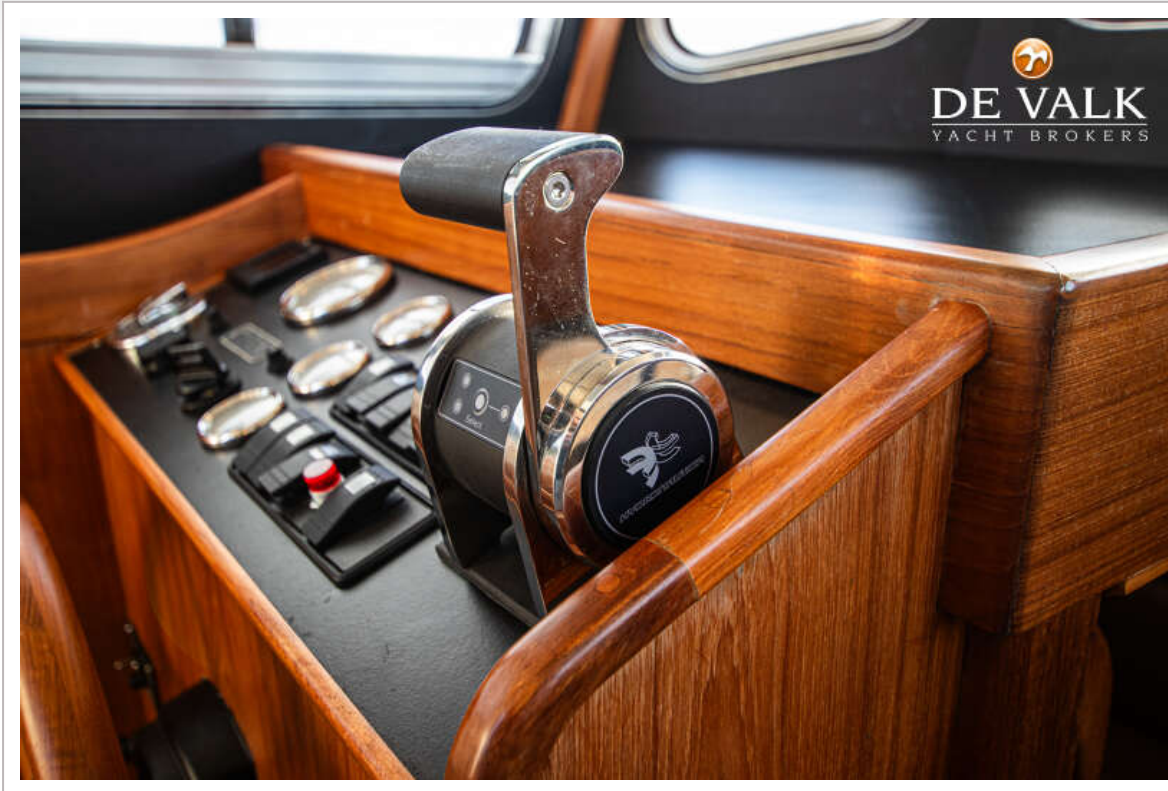
# FAIRWAYS MARINE FISHER 30 PILOTHOUSE



# FAIRWAYS MARINE FISHER 30 PILOTHOUSE



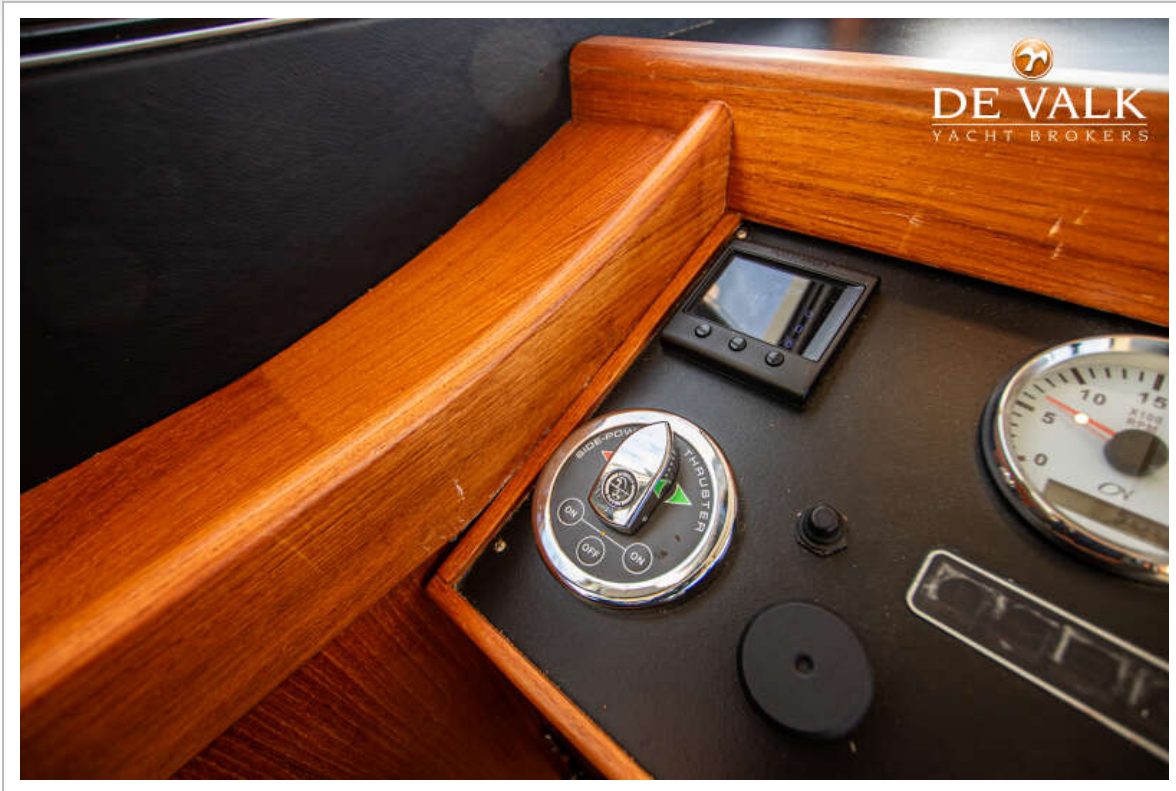
# FAIRWAYS MARINE FISHER 30 PILOTHOUSE



# FAIRWAYS MARINE FISHER 30 PILOTHOUSE



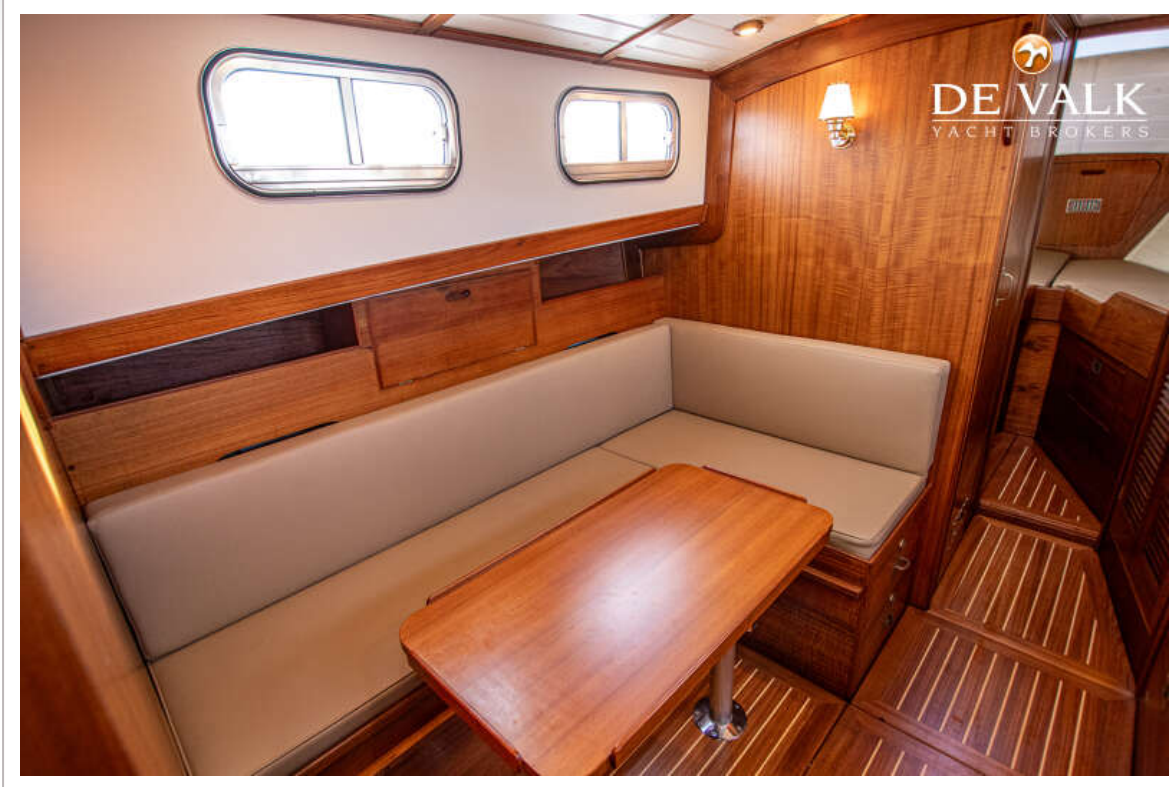
# FAIRWAYS MARINE FISHER 30 PILOTHOUSE



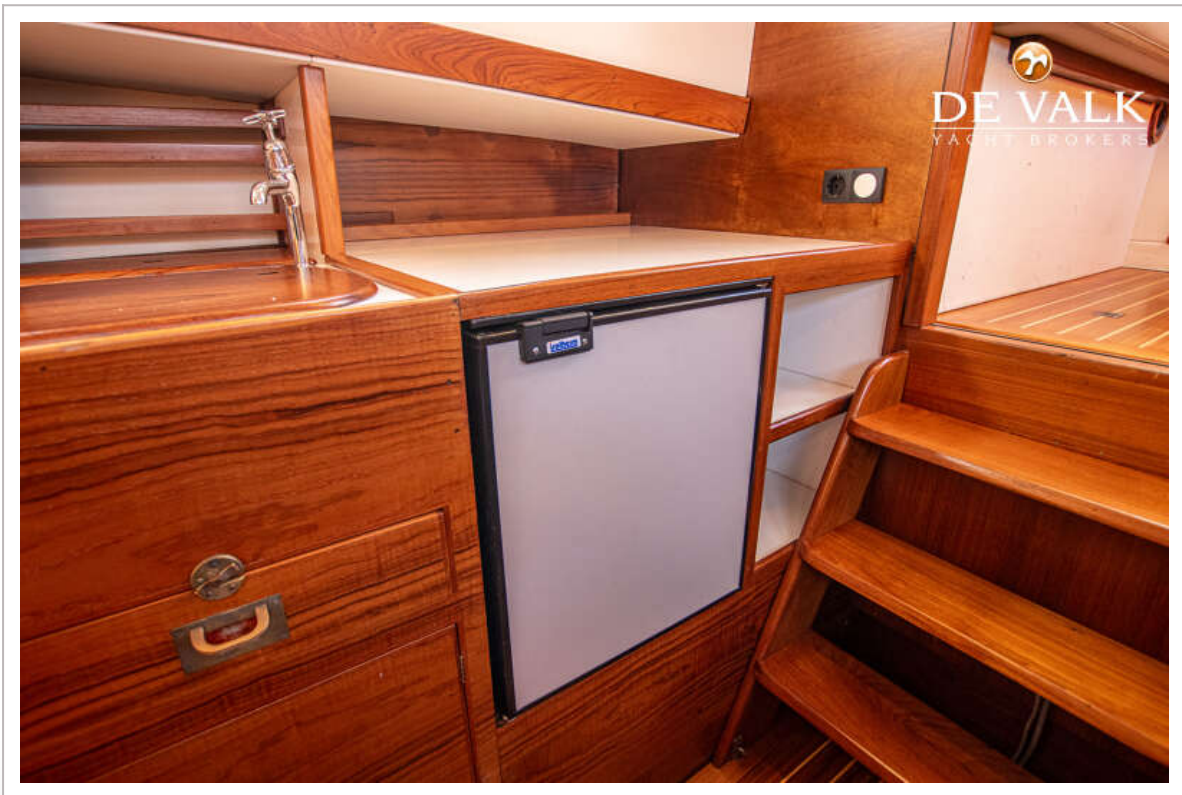
# FAIRWAYS MARINE FISHER 30 PILOTHOUSE



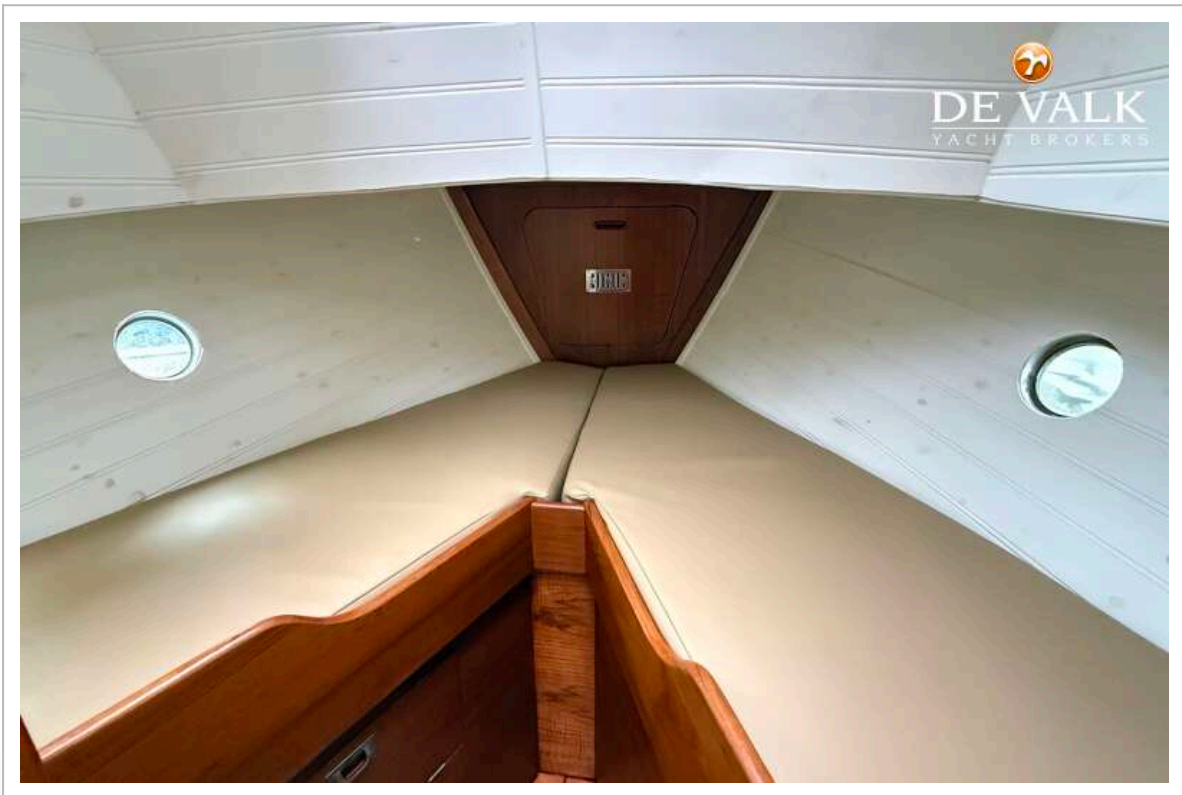
# FAIRWAYS MARINE FISHER 30 PILOTHOUSE



# FAIRWAYS MARINE FISHER 30 PILOTHOUSE



# FAIRWAYS MARINE FISHER 30 PILOTHOUSE



# FAIRWAYS MARINE FISHER 30 PILOTHOUSE

