



PACIFIC CLIPPER 65



DE VALK
YACHT BROKERS

VAN DE MAKELAAR

Pacific Clipper 65 "Adrena-Line" haar romp is gebouwd by De Groot Scheepswerf in Amsterdam - Holland. Haar interieur is gebouwd bij Van Amerongen in Amsterdam, ontworpen door R.J. Den Haak. 4 hutten, 10 bedden, drie badkamers, centrale verwarming. Met Adrena-Line kan je de wereld gaan verkennen, aan boord leven, start je eigen charter bedrijf etc. CVO certified, bezichtigen mogelijk op afspraak in Nederland.

Reinier van der Wolf

SPECIFICATIES

Afmetingen	20.00 x 4.88 x 2.50 (m)	Bouwer	De Groot Shipyard in Amsterdam - Holland
Bouwjaar	1984	Hutten	4
Materiaal	Staal	Slaapplaatsen	10
Motor(en)	1 x DAF 615 diesel	Pk/Kw	120.00 (pk), 88.32 (kw)
Vraagprijs	€ 279.000 (BTW Vrijgesteld)	Ligplaats	contact Monnickendam

CONTACT

Kantoor	De Valk Monnickendam B.V.	Telefoon	+31 (0)299 65 63 50
Adres	Hoogedijk 6 1145 PM Katwoude NL	E-mail	monnickendam@devalk.nl

DISCLAIMER

Hoewel er uiterste zorg besteed is aan de correctheid, volledigheid en actualiteit van onze informatie kunnen hieraan geen rechten worden ontleend.



PACIFIC CLIPPER 65

ALGEMEEN

Model	PACIFIC CLIPPER 65
Type	zeiljacht
Lengte (m)	20,00
Breedte (m)	4,88
Diepgang (m)	2,50
Bouwjaar	1984
Gebouwd door	De Groot Shipyard in Amsterdam - Holland
Land	Nederland
Ontwerper	R.J. den Haak
Waterverplaatsing (t)	45
Romp materiaal	staal
Romp kleur	wit
Rompvorm	S-spant
Kiel type	doorlopende kiel
Materiaal opbouw	staal
Stootlijst	staal
Dek materiaal	staal
Afwerking dek	anti-slip verf
Afwerking opbouw	verf
Afwerking kuip	teak
Antifouling (jaar)	2024
Raamlijsten	aluminium
Raammateriaal	hardglas
Dekluik	ja
Patrijspooten	ja
Isolatie	steenwol
Brandstoftank (liter)	Approx. 1800 litre
Brandstof dagtank (liter)	Approx. 125 litre. daytank located above the engine.
Drinkwatertank (liter)	Approx. 2000 litre
Vuilwatertank (liter)	Approx 350 litre



Stuurwiel	hydraulisch
Binnen stuurstand	Alleen sturen
Buiten stuurstand	hydraulisch
Extra info	Waterdichte deuren in the machinekamer, voor en achterhut.
Extra info	CVO certificeert tot 2031. (Certificaat van onderzoek)
Extra info	Zeebrief aanwezig

ACCOMMODATIE

Hutten	4
Slaapplaatsen	10
Interieur	mahonie Interior built by Van Amerongen
Indeling	voorhut met 4 enkele bedden gestaped, gang met kast, badkamer (toilet/ wasbak en mogelijkheid tot douche, ronde zit dinette, houtkachel, salon met keuken, twee hutten met dubbel bed en een badkamer er tussenin (Wastafel en toilet), gang naar de eigenaars hut met stapelbed (nu in gebruik als berging/workshop) deur naar de machine kamer, eigenaarhut met Fransbed en prive badkamer (douche/toilet/wasbak)
Vloer	Wood and capet
Open kuip	Center cockpit
Deksalon	ja
Salon	ja
Verwarming	centrale verwarming
Verwarming 2	potkachel hout Salamander
Dinette	ja
Openslaande deur naar kuip	ja
Keuken	ja
Aanrechtblad	hout
Spoelbak	roestvast staal Double stainless steel sink
Kooktoestel	inductie Etna 4 burner
Oven	ja
Koelkast	Liebherr
Vriezer	Inventum



PACIFIC CLIPPER 65

Warmwatersysteem	via CV
Waterdruksysteem	elektrisch
Eigenaarshut	frans bed
Kledingkast	ja
Badkamer	en suite
Toilet	ja
Toilet Systeem	elektrisch
Wasbak	ja
Douche	ja
Gastenhut 1	Four single bunk beds
Kledingkast	ja
Badkamer	apart
Toilet	ja
Toilet systeem	elektrisch
Wasbak	ja
Douche	ja
Gastenhut 2	tweepersoonsbed
Kleerkast	ja
Badkamer	Between the two cabins
Toilet	ja
Toilet systeem	elektrisch
Wasbak	ja
Gastenhut 3	tweepersoonsbed
Gastenhut 4	stapelbed A possibility to built back the bunk beds in the aft corridor.
Wasmachine	Zanussi Lindo 100

MOTOR(EN)

Aantal motoren	1
Merk	DAF
Type	615



PACIFIC CLIPPER 65

Pk	120
kW	88.32
Brandstof	diesel
Koelsysteem motor	gesloten kielkoeling
Aandrijving	schroefas
Motorbediening	bowden kabels Morse engine controls
Keerkoppeling	ja
Uitlaatsysteem	droog
Stuwdrukklager	ja
Type schroef	vast
Schroefbladen	3 blad
Materiaal schroefas	roestvast staal
Smering schroefas	vet
Elektrische lenspomp	ja
Generator	Stamford 12.5 Kva generator with Lombardini diesel engine
Startaccu	2x
Lichtaccu	Sonneschein EPzV, 880 ah accupakket. (2V cellen)
Generatoraccu	1x
Acculader	Mastervolt 24/80-3
Omvormer	Victron Phoenix 24/3000
Zonnecellen	2 x zonnepaneel geïnstalleerd op een rvs frame. (2023) 2x solar panel installed on a stainless steel frame. (2023)
Walstroom	met kabel

NAVIGATIE

Dieptemeter/log	Raymarine i70S (2018)
Windmeetset	Raymarine i70S (2018)
Marifoon	Navman 7110, Sailor RT144
Autopilot	Raymarine Acu 300 autopilot (2018)
Roerstand aanwijzer	In het scherm van de autopilot
Radar	Raymarine Quantum 2 Q24D (Doppler) (2018)



Radar/GPS/plotter	Raymarine (2018)
AIS transceiver	True Heading carbon Pro ais Class A transceiver

UITRUSTING

Buiskap	ja
Kuip tafel	ja
Zwemtrap	ja
Anker	Galvanized anchor 75 kg
Ankerketting	100 mtr. galvanized chain
Anker 2	Galvanized anchor 75 kg
Ankerketting	50 mtr.
Ankerlier	elektrisch
Davits	staal
Davits bediening	handmatig
Zeereeling	draad
Hekstoel	Rvs
Preekstoel	Rvs
Stootkussens	ja
Landvasten	ja
TV	Philips
Radio	Philips
DVD speler	LG
Brandblusser	ja

TUIGAGE

Tuigage	sloep
Standaard want	draad
Materiaal mast	aluminium
Zalingen	2x
Grootzeil	(2021)
Rolgrootzeil	ja



Genua	ja
Genua rolreefsysteem	ja
Kotter rolreefsysteem	ja
Stagzeil	ja
Stagzeil rolreefsysteem	ja
Grote kluiver	ja
Reefinstallatie	rolgrootzeil in de mast
Extra info	Lieren: In de cockpit: 2x Lewmar 65ST, 2x Lewmar 55ST, 1x Barlow 55ST electric, Op de mast: 2x Lewmar 48ST, 1x Lewmar 43ST, 2x Lewmar 40ST.



PACIFIC CLIPPER 65



PACIFIC CLIPPER 65



PACIFIC CLIPPER 65



PACIFIC CLIPPER 65



PACIFIC CLIPPER 65



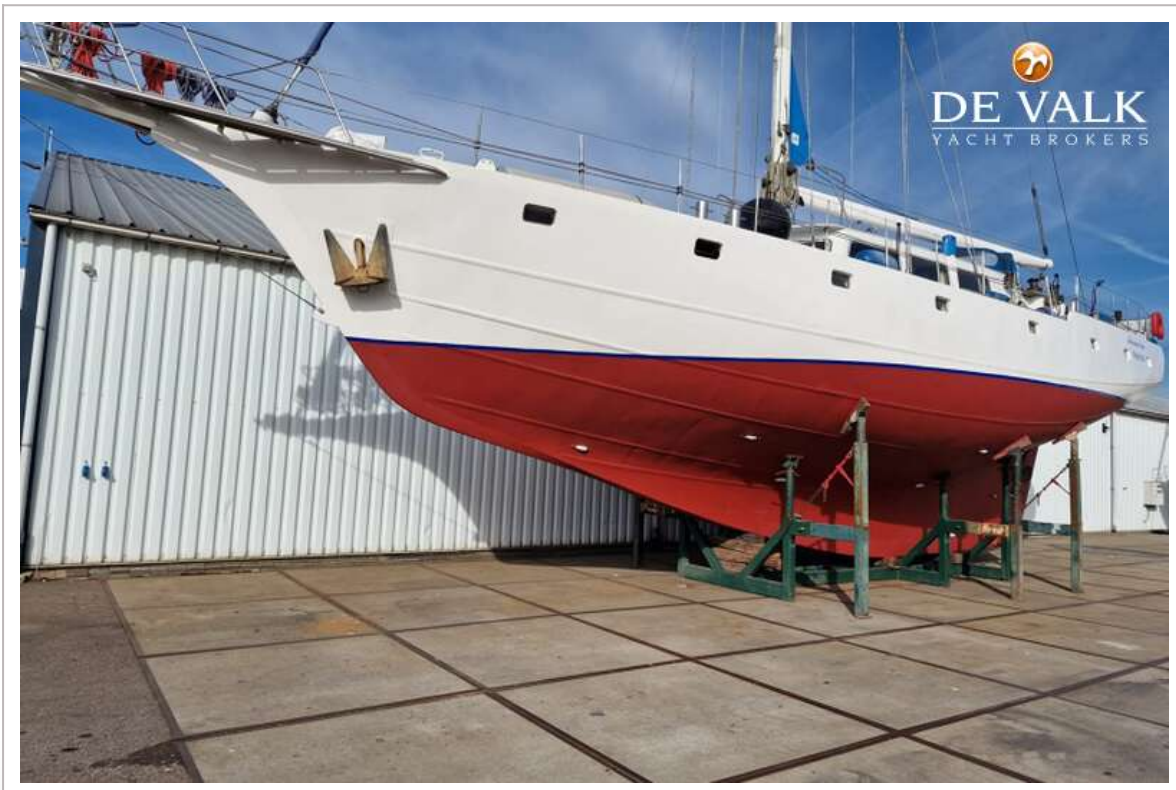
PACIFIC CLIPPER 65



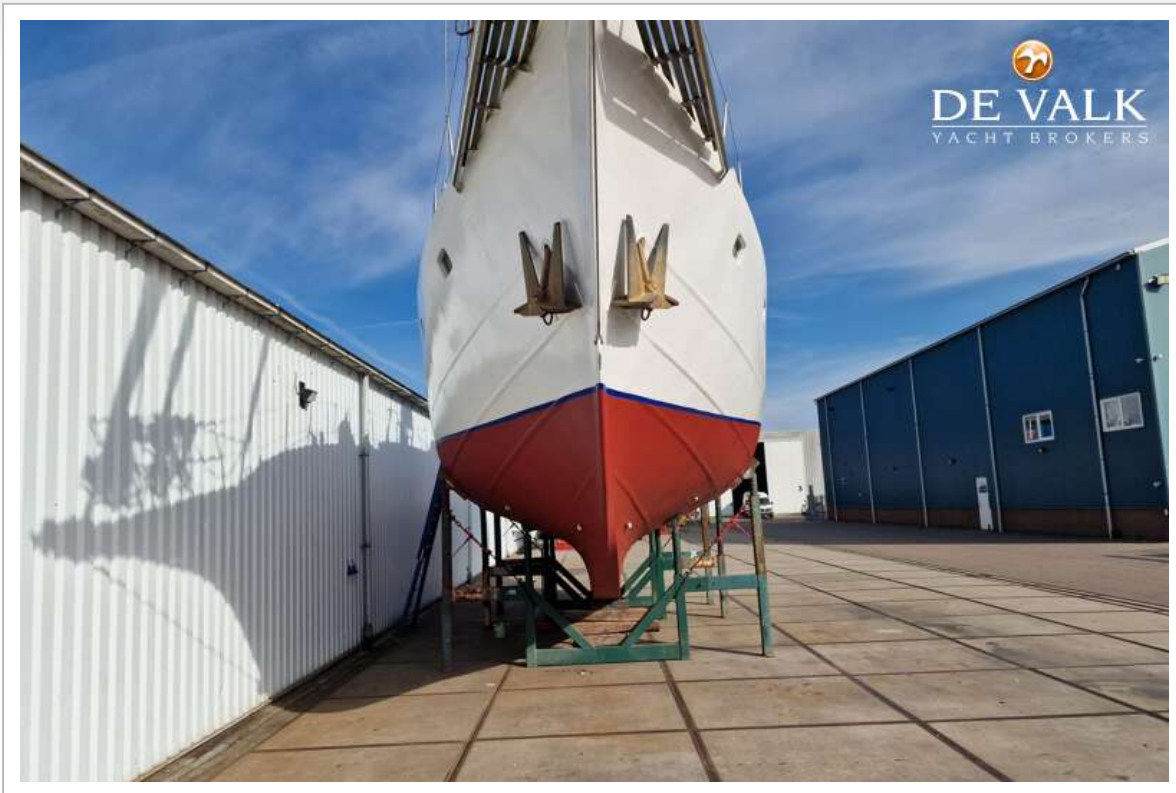
PACIFIC CLIPPER 65



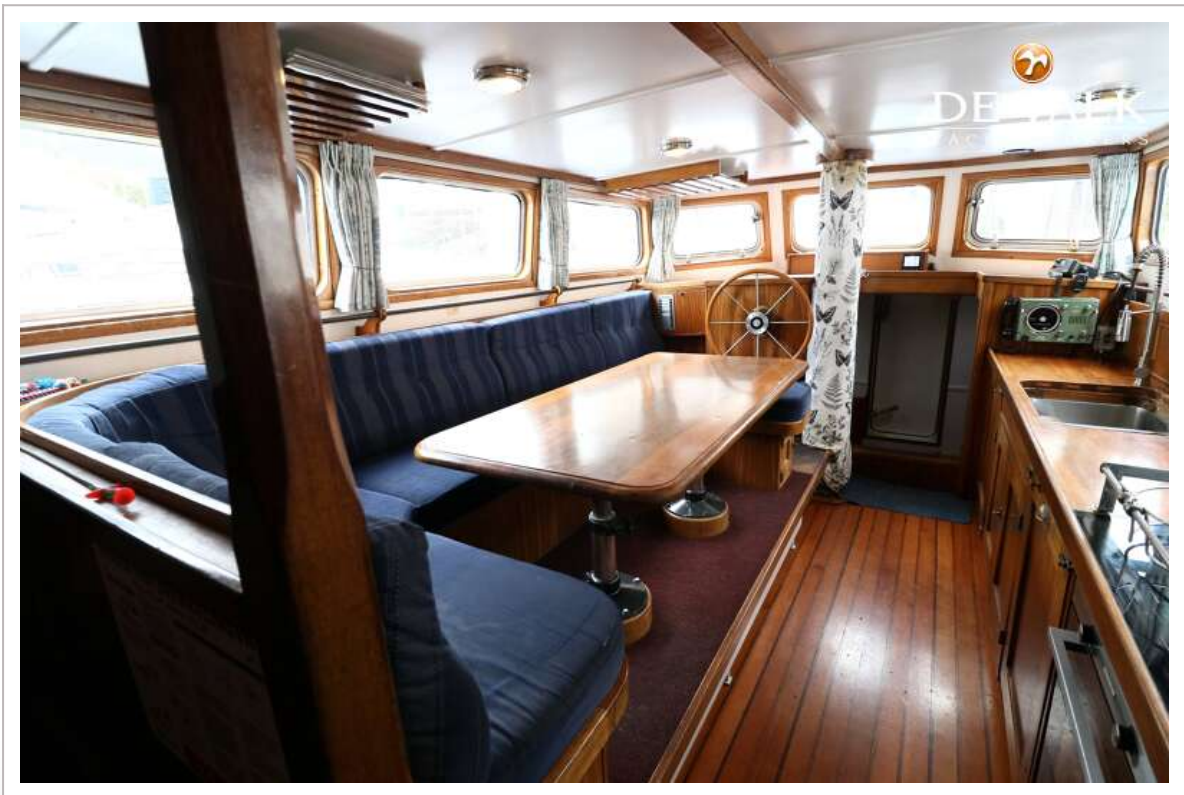
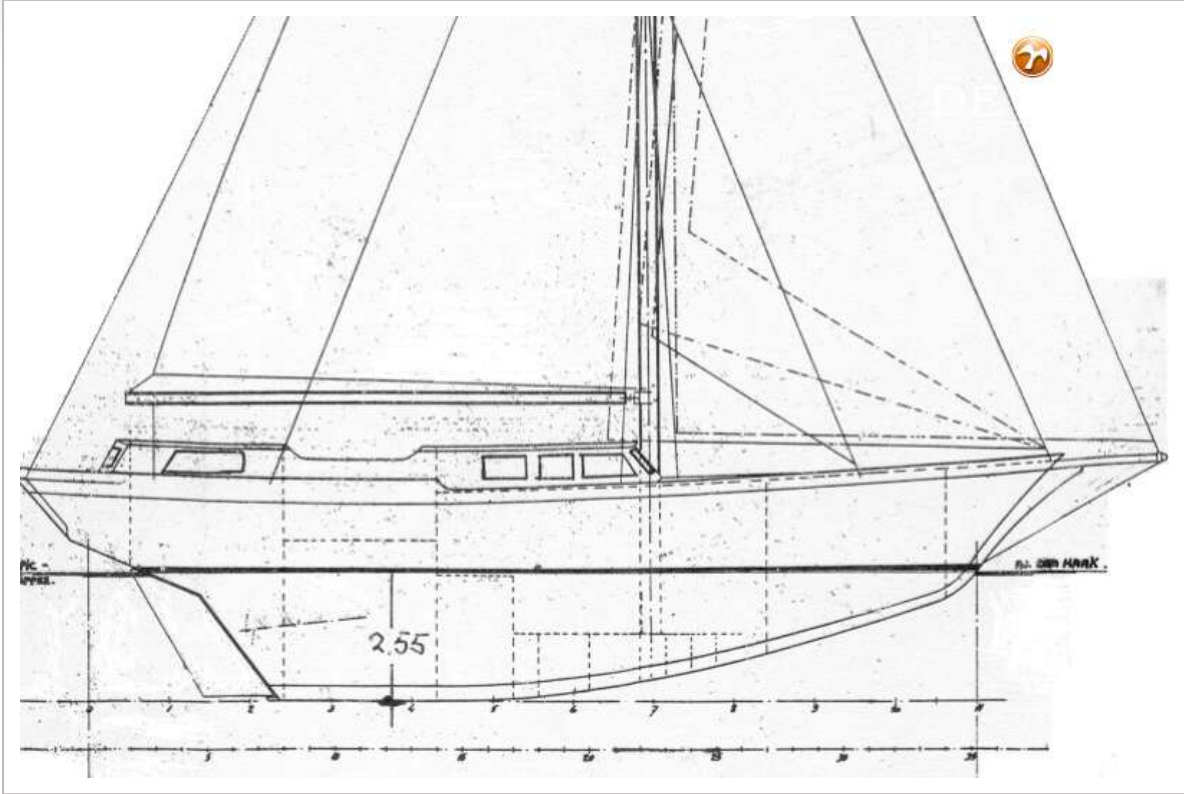
PACIFIC CLIPPER 65



PACIFIC CLIPPER 65



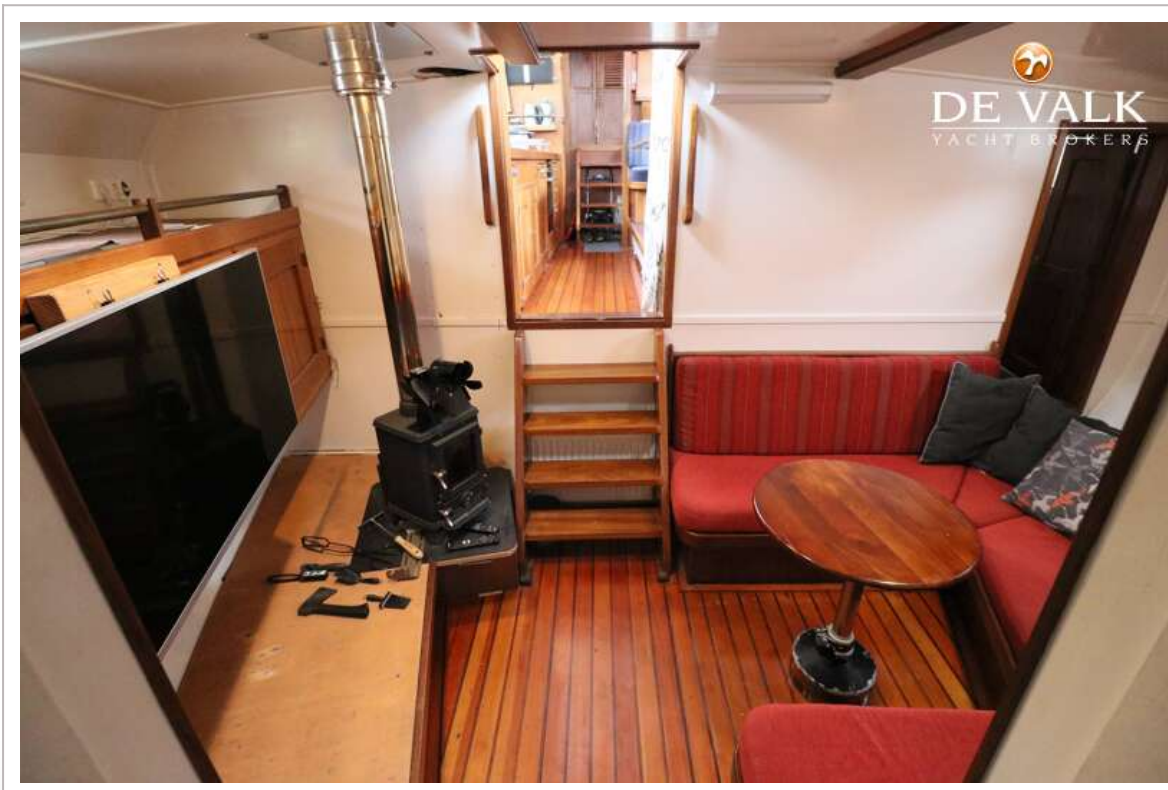
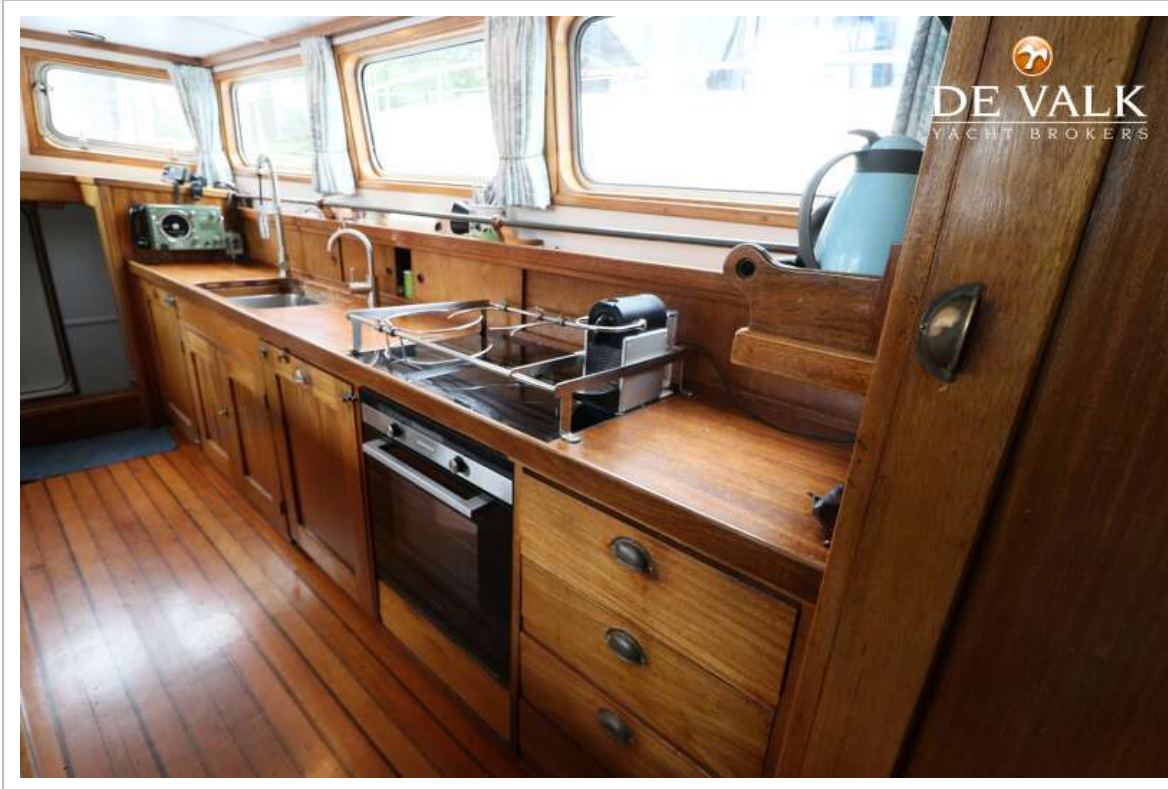
PACIFIC CLIPPER 65



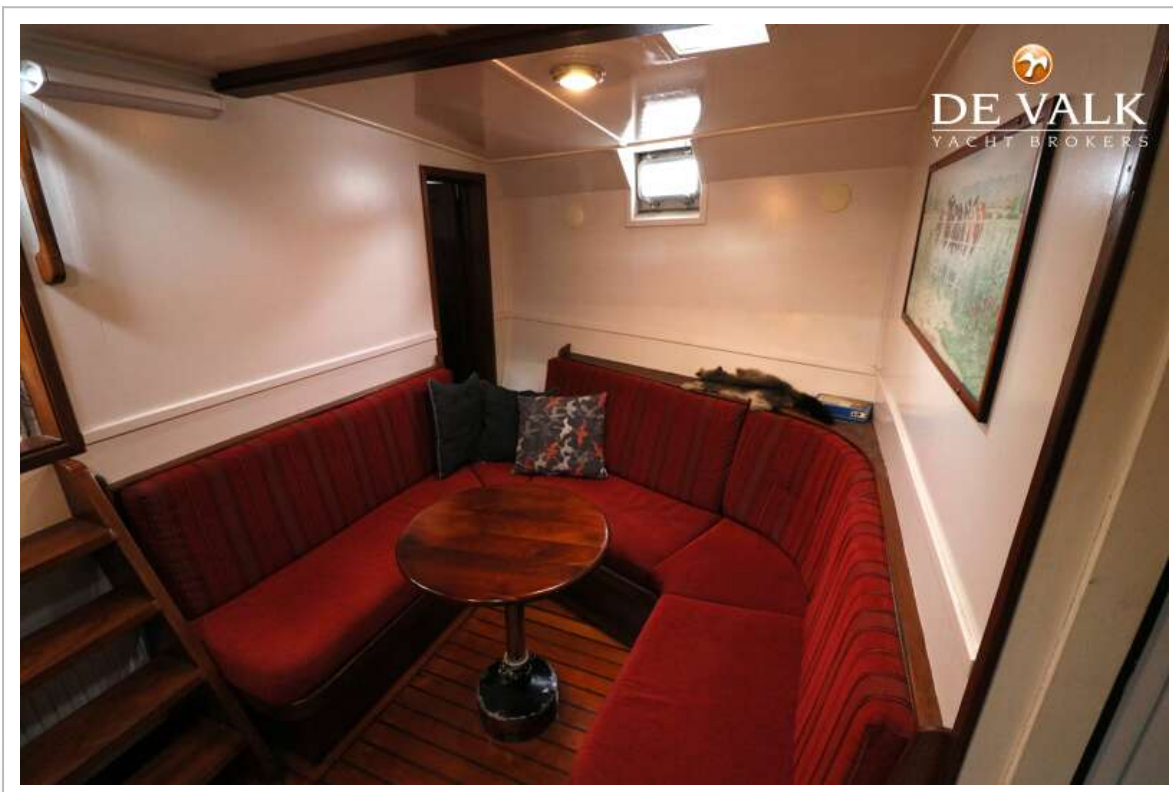
PACIFIC CLIPPER 65



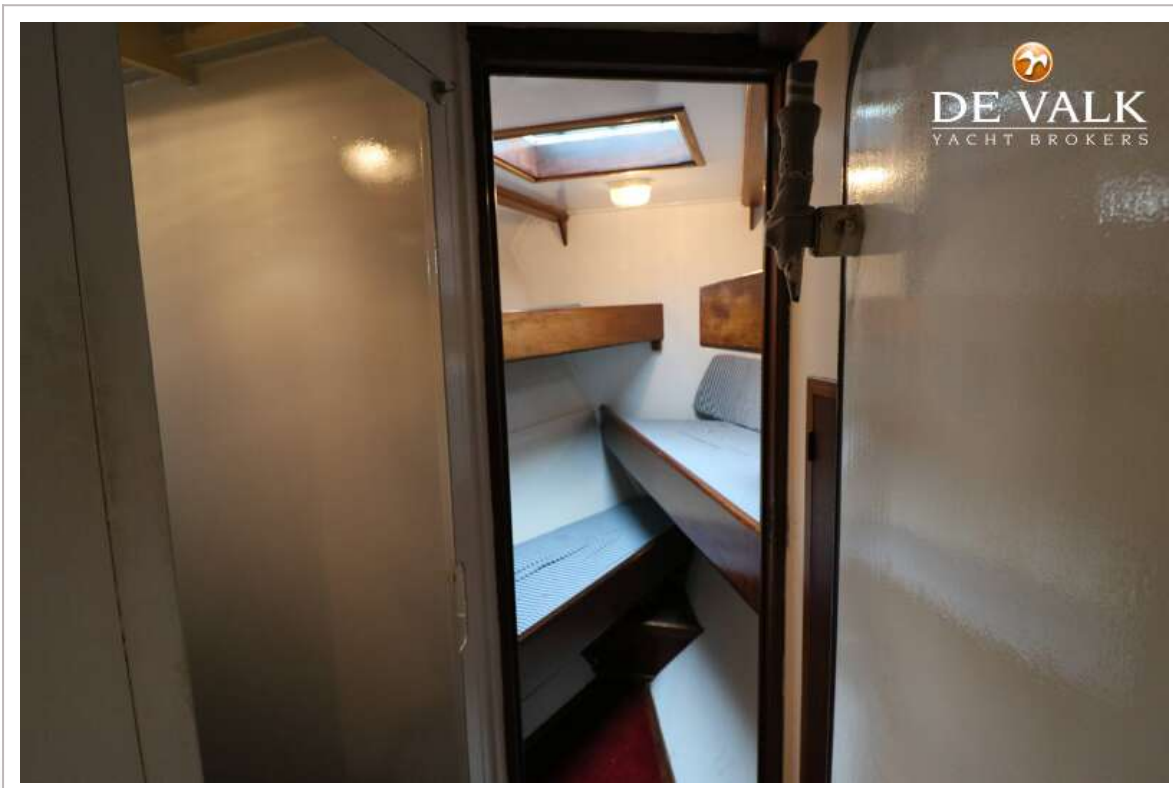
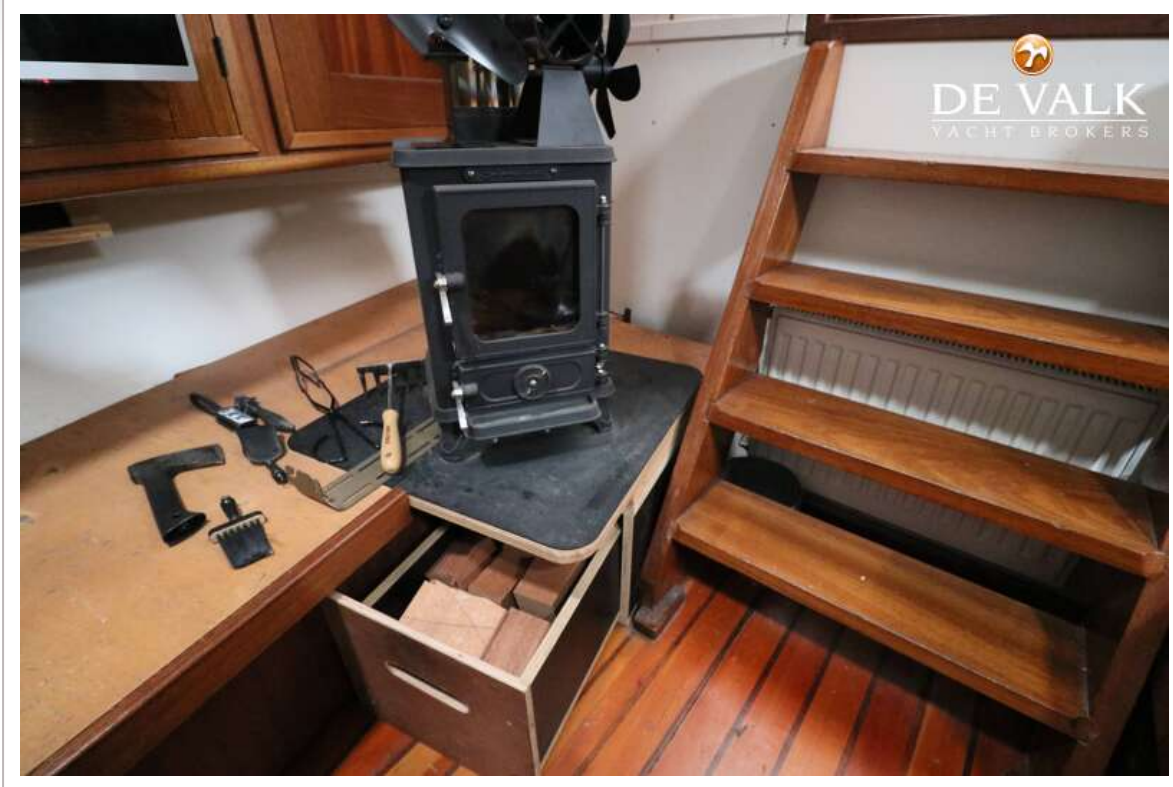
PACIFIC CLIPPER 65



PACIFIC CLIPPER 65



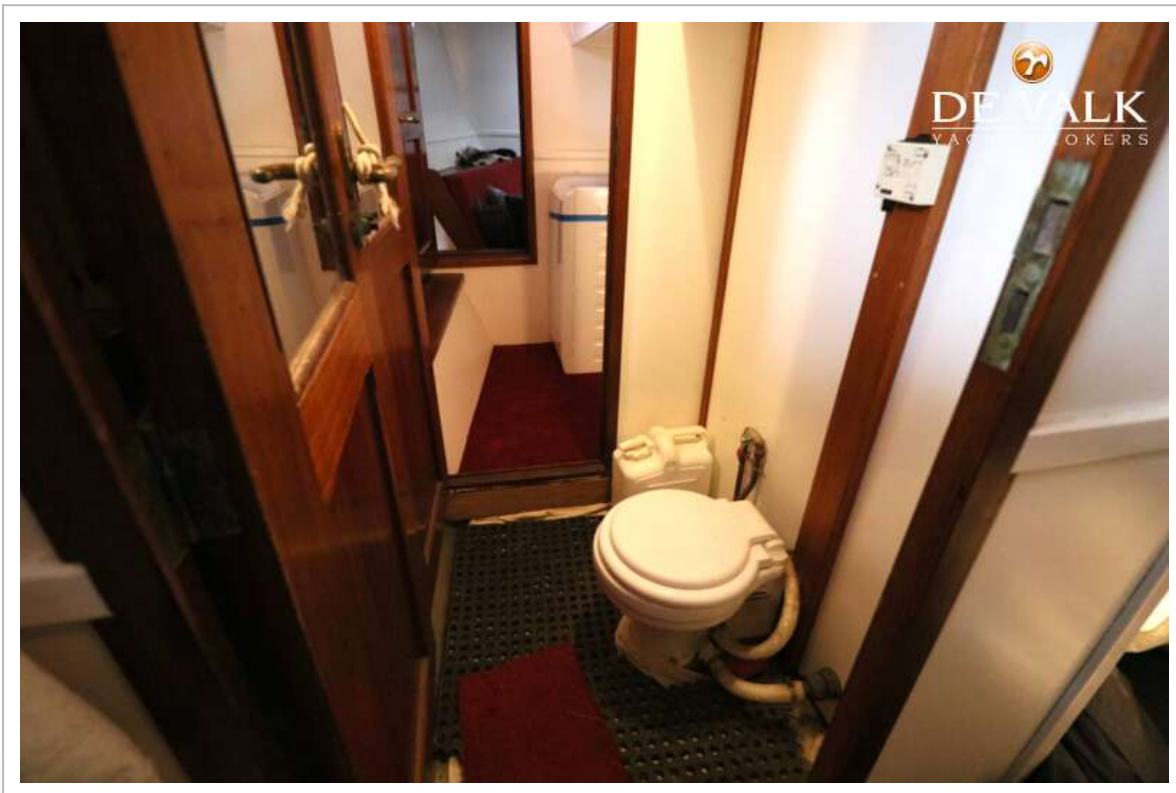
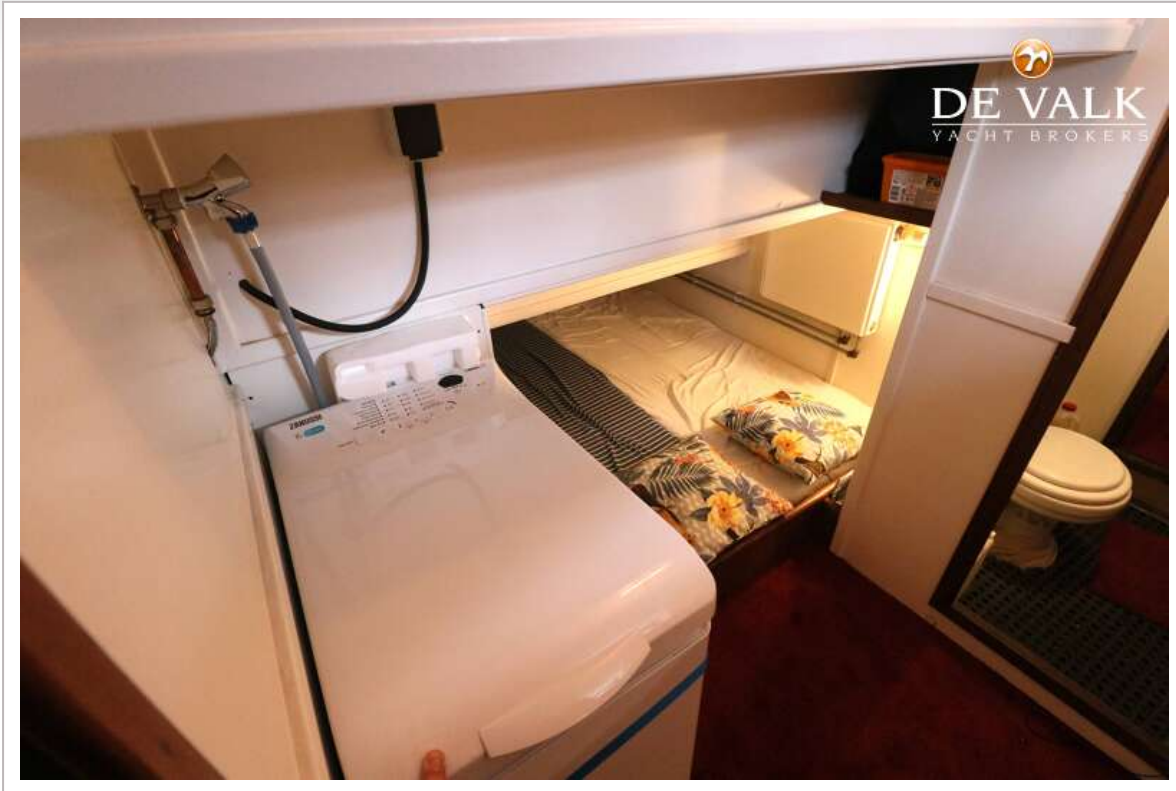
PACIFIC CLIPPER 65



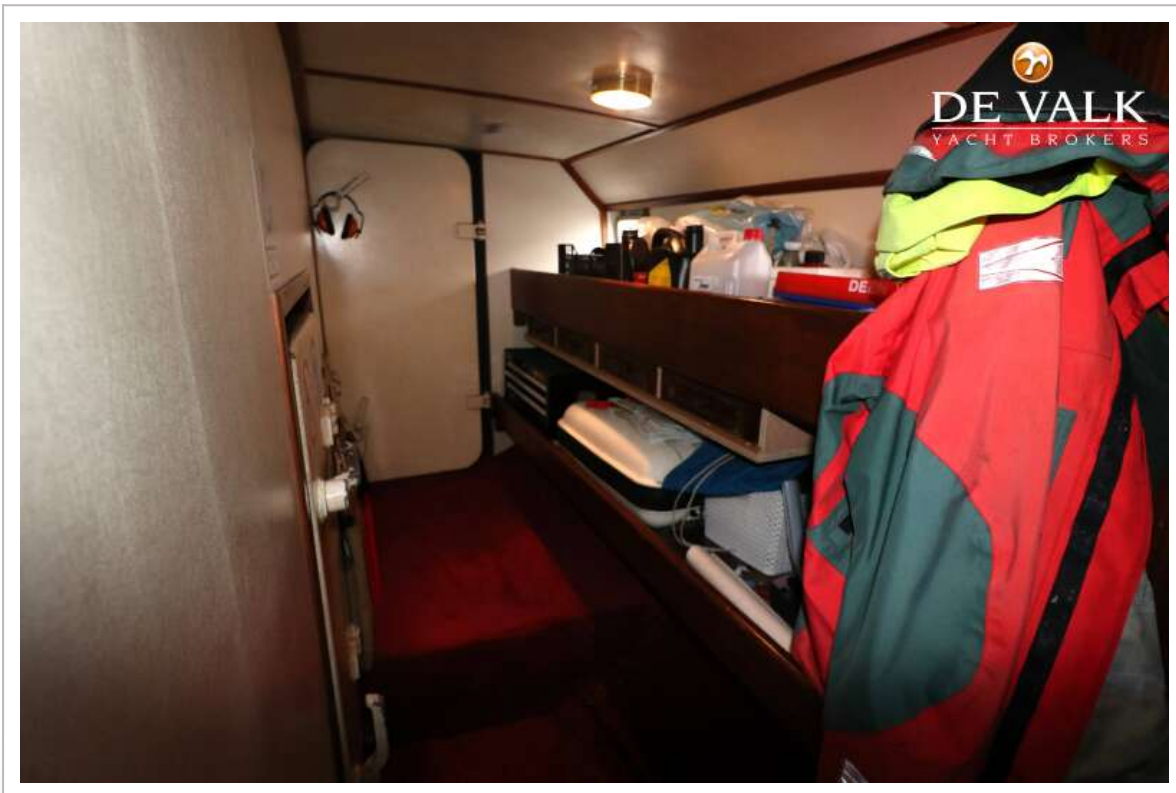
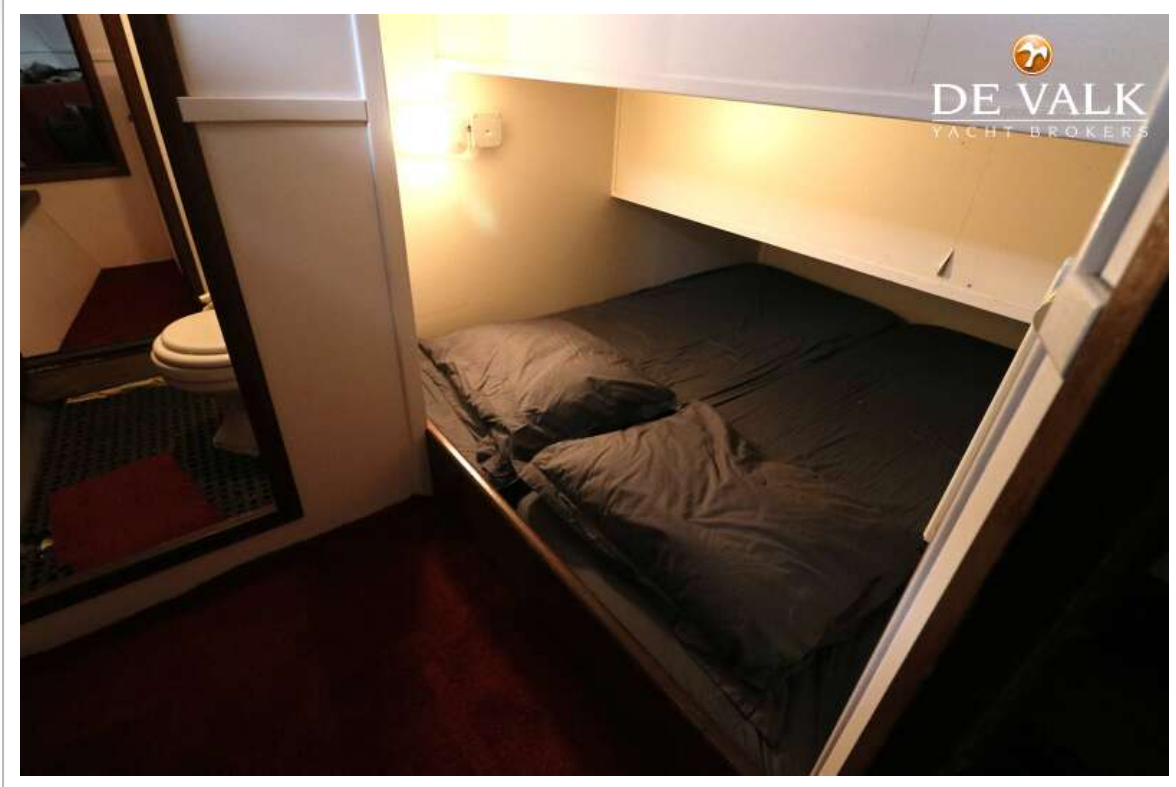
PACIFIC CLIPPER 65



PACIFIC CLIPPER 65



PACIFIC CLIPPER 65



PACIFIC CLIPPER 65



PACIFIC CLIPPER 65

