



DE VALK
YACHT BROKERS



GIB SEA 33



DE VALK
YACHT BROKERS

VAN DE MAKELAAR

The Gib'Sea 334 (1994) is a comfortable and versatile cruising sailboat built by Gibert Marine in France. Measuring around 10 meters (33 feet) in length, it offers a spacious and practical layout for family cruising. The design features a wide beam, stable hull, and easy handling under sail, making it suitable for both coastal and offshore trips. Inside, the Gib'Sea 334 provides 2–3 cabins, a functional galley, saloon area, and ample storage, reflecting Gibert Marine's focus on comfort and practicality.

Sofia Iliia-Salvanou

SPECIFICATIES

Afmetingen	9.75 x 3.44 x 1.87 (m)	Bouwer	GILBERT MARINE S.A.
Bouwjaar	1994	Hutten	2
Materiaal	Polyester	Slaapplaatsen	4
Motor(en)	1 x YANMAR 3GMF diesel	Pk/Kw	27.00 (pk), 19.87 (kw)
Vraagprijs	€ 45.000 (BTW Betaald)	Ligplaats	elders / niet bij verkoopkantoor

CONTACT

Kantoor	De Valk Corfu	Telefoon	(+30) 6948681503
Adres	New Port of Corfu, near Gouvia Marina 490 83 Corfu GR	E-mail	corfu@devalk.nl

DISCLAIMER

Hoewel er uiterste zorg besteed is aan de correctheid, volledigheid en actualiteit van onze informatie kunnen hieraan geen rechten worden ontleend.



ALGEMEEN

Model	GIB SEA 33
Type	zeiljacht
Lengte (m)	9,75
Lengte waterlijn (m)	8,25
Breedte (m)	3,44
Diepgang (m)	1,87
Stahoogte (m)	1,83
Bouwjaar	1994
Gebouwd door	GILBERT MARINE S.A.
Land	Frankrijk
Ontwerper	M. Joubert & B. Nivel
Ballast (ton)	1.200 Kg
Bruto tonnage	4.000 Kg
Romp materiaal	polyester
Romp kleur	wit
Kiel type	vin kiel
Materiaal opbouw	polyester
Dek materiaal	polyester
Afwerking dek	anti-slip profiel
Afwerking opbouw	anti-slip profiel
Afwerking kuip	anti-slip profiel Cockpit seats: teak surface
Antifouling (jaar)	2025
Raammateriaal	perspex
Dekluik	ja
Patrijspoorten	ja
Brandstoftank (liter)	staal 1 x 140
Drinkwatertank (liter)	kunststof 1 x 450
Vuilwatertank (liter)	kunststof 1 x 60 Lt Plastimo
Vuilwatertank afvoer	Manual hand pump
Stuurwiel	mechanisch



Buiten stuurstand	ja
Noodhelmstok	ja

ACCOMMODATIE

Hutten	2
Slaapplaatsen	4
Indeling	2 cabins 1 bathroom
Vloer	hout Plus carpets in cabins
Salon	ja
Dinette	ja
Openslaande deur naar kuip	ja
Keuken	ja
Aanrechtblad	ja
Spoelbak	roestvast staal Double with electric and foot pump fresh water supply
Kooktoestel	gas 2 Gas rings
Oven	Color gas
Koelkast	12 V or 240 V supply with ice box that makes ice & run on solar
Waterdruksysteem	ja
Kommaliewant	ja
Eigenaarshut	tweepersoonsbed
Lengte bed (m)	2m x 2m
Kledingkast	hangend en legplanken Double
Badkamer	apart
Toilet	apart
Toilet Systeem	handbediening
Wasbak	in de hut
Douche	apart
Gastenhut 1	tweepersoonsbed
Kledingkast	ja
Badkamer	apart



Toilet	apart
Toilet systeem	handbediening
Wasbak	in de badkamer
Douche	apart

MOTOR(EN)

Aantal motoren	1
Merk	YANMAR
Type	3GMF
Pk	27
kW	19.87
Brandstof	diesel
Geïnstalleerd in jaar	1994
Aandrijving	schroefas
Schroefas afdichting	Replaced with new in 2025
Uitlaatsysteem	Exhaust hose totally replaced
Type schroef	vast
Schroefbladen	3
Materiaal schroefas	roestvast staal
Handlenspomp	ja
Elektrische lenspomp	ja
Elektrische installatie	ja
Accu's	ja
Startaccu	1 x 55 AH
Lichtaccu	1 X 120 AH & 1 X 55 AH
Acculader	2 X 15Amp
Omvormer	1 X 200 W
Zonnecellen	2 X 100 W
Walstroom	ja
Extra info	New PPS Stern Gland fitted 2025
Extra info	4 New engine mounts fitted 2025, New Impeller fitted 2025



Extra info Tappets on the engine checked & adjusted. New engine drive belt

NAVIGATIE

Kompas	ja
Dieptemeter	RAYMARINE
Log	RAYMARINE
Marifoon	ja
Handmarifoon	ja
Autopiloot	AUTOHELM
Plotter/GPS	Standard Horizon CP180 but not fitted and without charts
Navigatieverlichting	ja
Extra info	Most lights are LED including masthead anchor light LED.

UITRUSTING

Buiskap	NO
Bimini	ja
Zonnetent	ja
Kuipkussens	ja
Kuiptafel	ja
Zwemplatform	ja
Zwemtrap	ja
Loopplank	ja
Dekdouche	ja
Anker	CQR ploegschaar 35 Lb
Ankerketting	60 m x 8 mm galvanised plus 25 m warp
Anker 2	Stern anchor. Fishermans or Fortress F16 anchor
Ankerketting	16 m x 10 mm plus 40m warp
Ankerlier	Lewmar Pro T2388, dual front & cockpit control & emergency stop
Bijboot	ADEC marine inflatable, 2 m
Buitenboordmotor	HONDA BF2.3D, 2,4 Hp



Zeereling	ja
Zwemvesten	ja
Reddingsboei	ja
Stootkussens	ja
Landvasten	ja
Brandblusser	Need replacement.

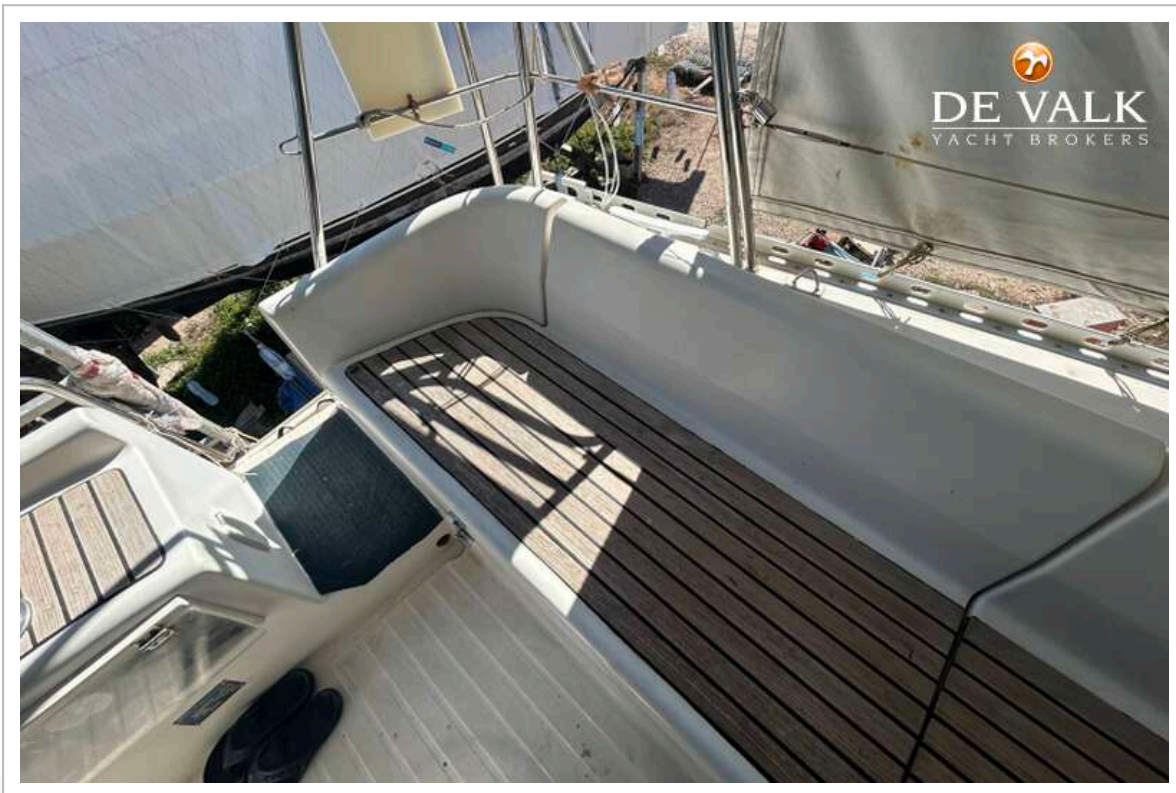
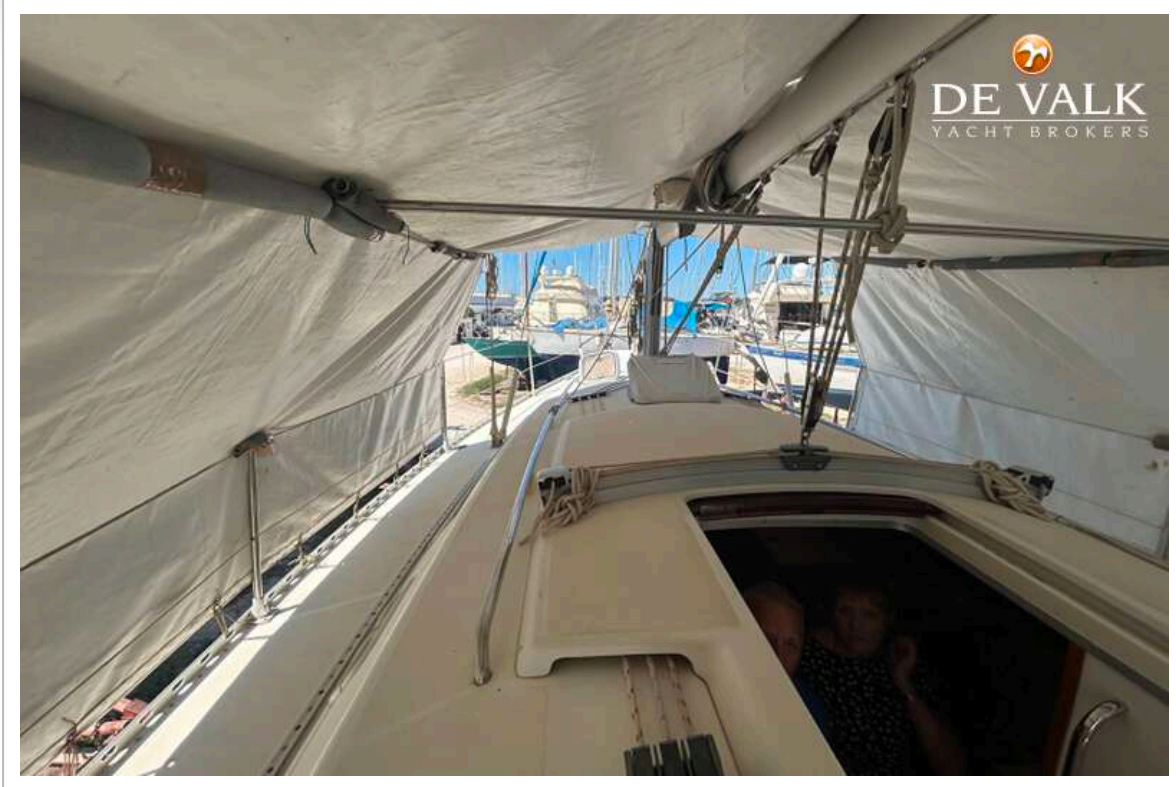
TUIGAGE

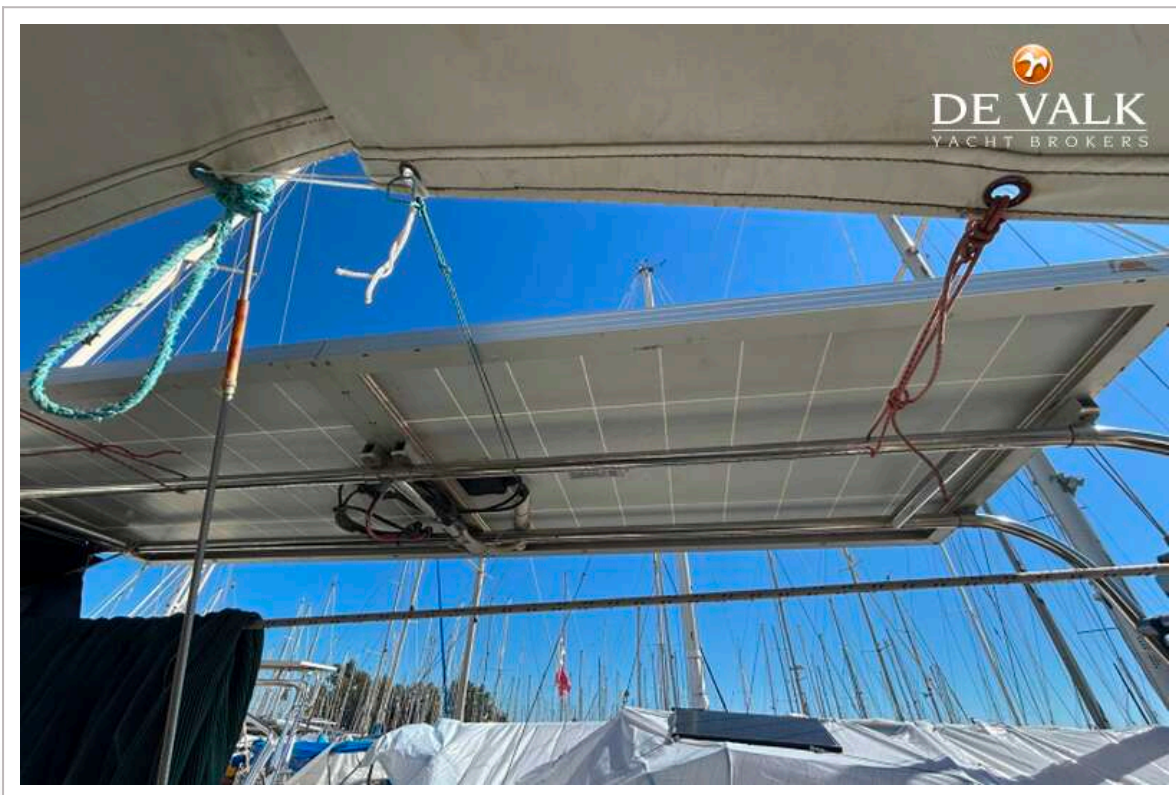
Tuigage	ja
Materiaal mast	aluminium
Grootzeil	In mast reefing. Not new but in good order
Genua	Roller reefing. Not new but in good order
Multifunctionele lieren	ja







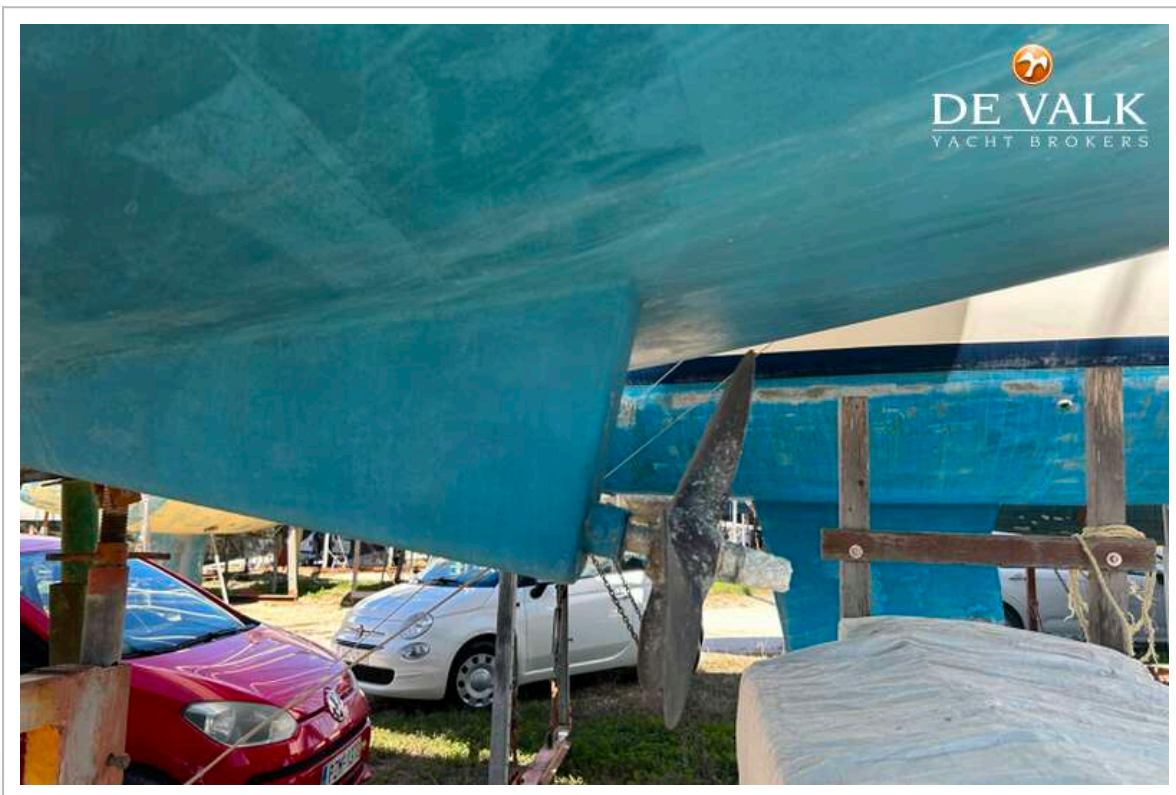


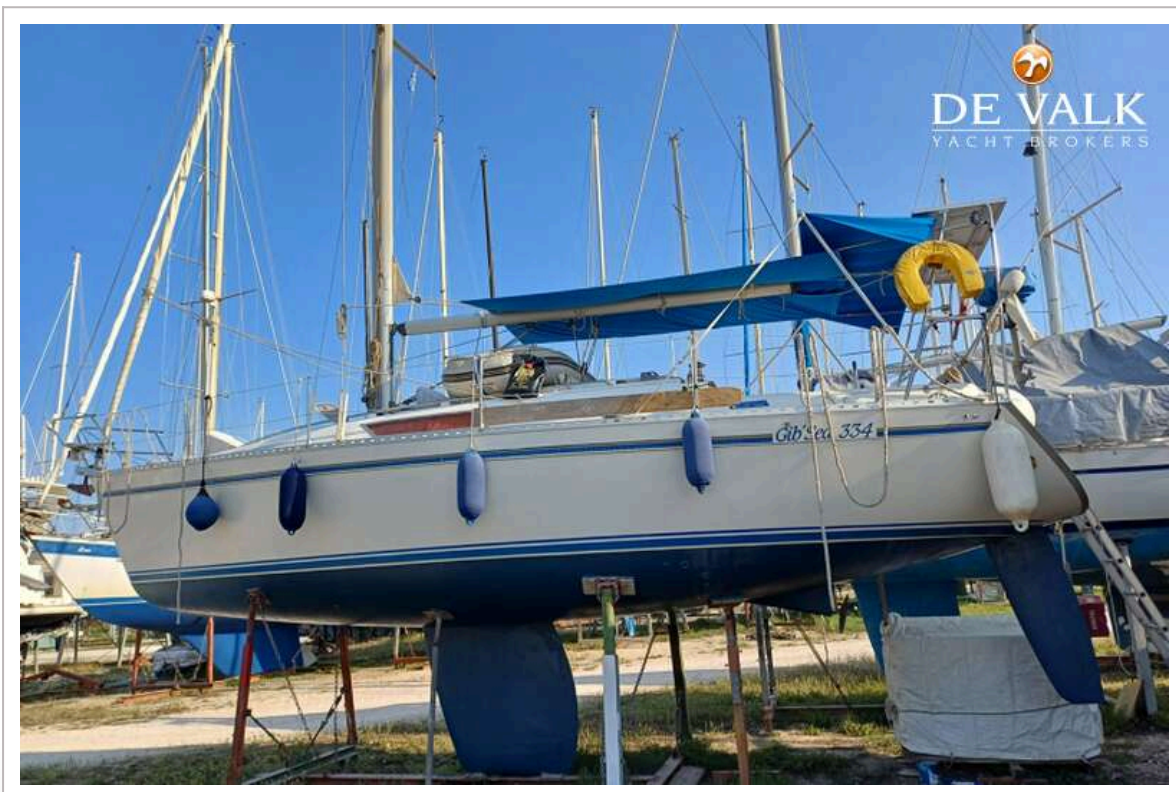






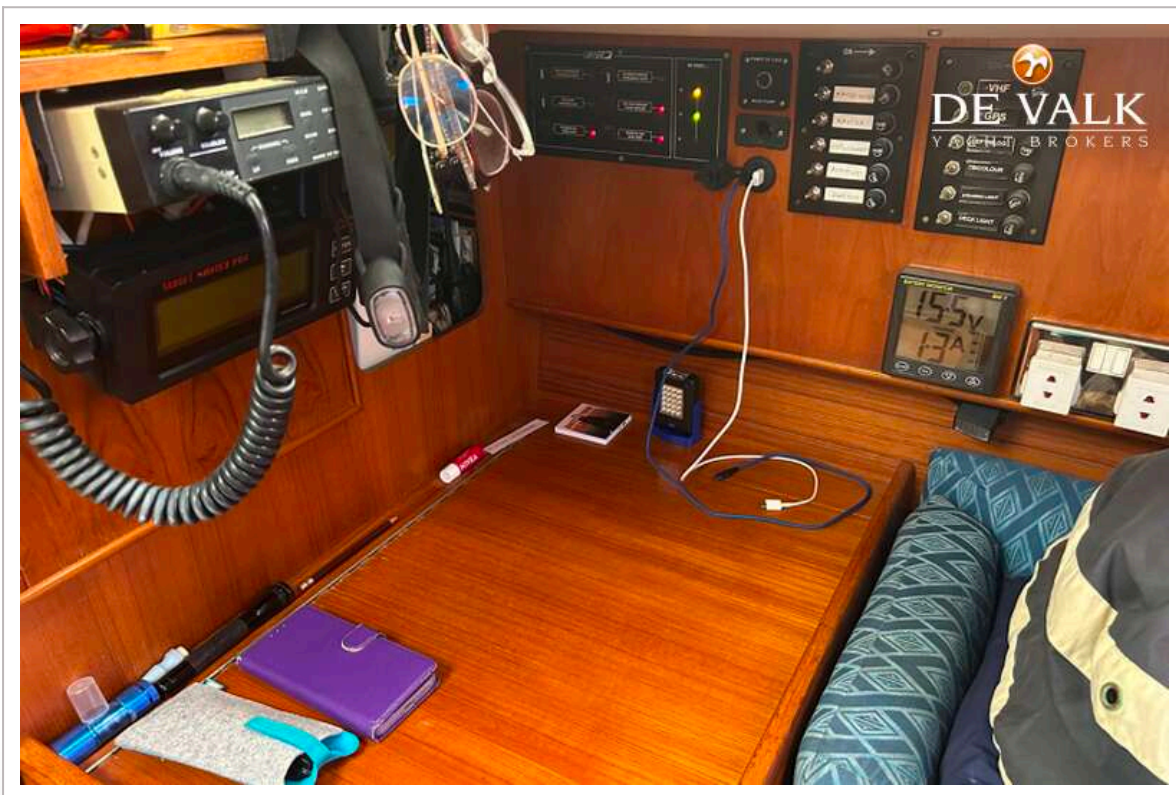




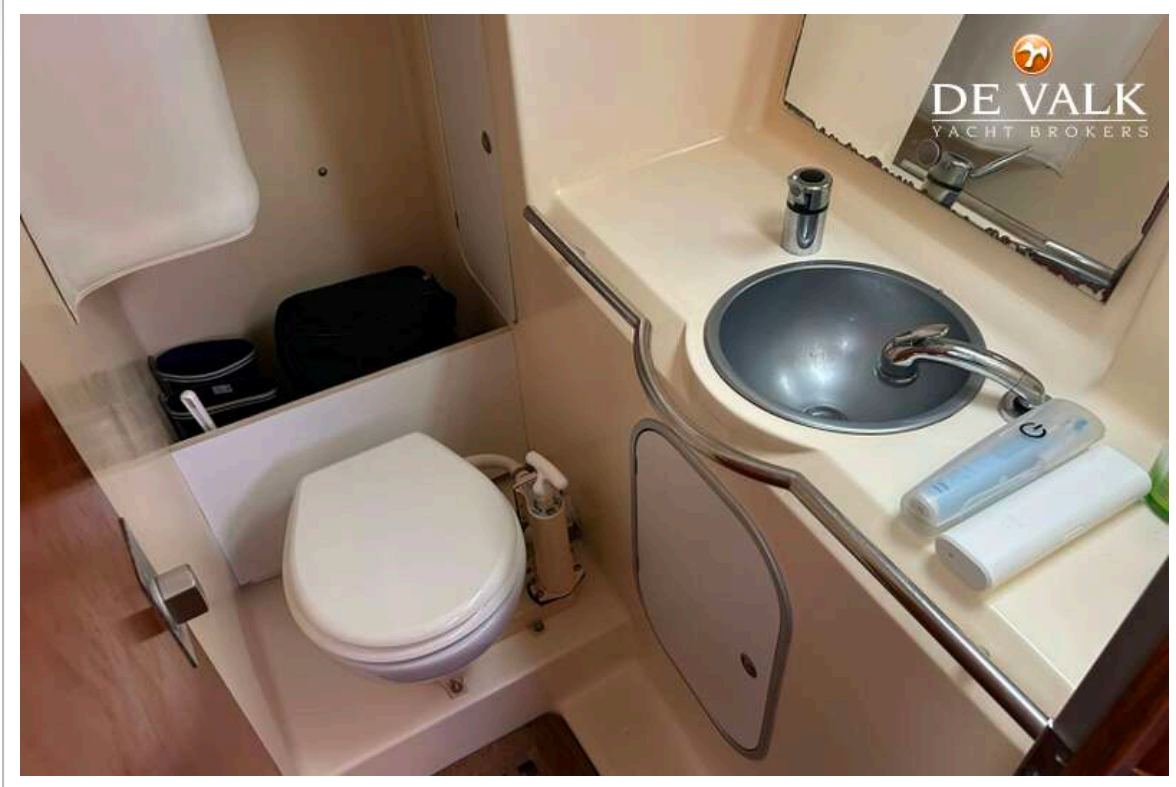


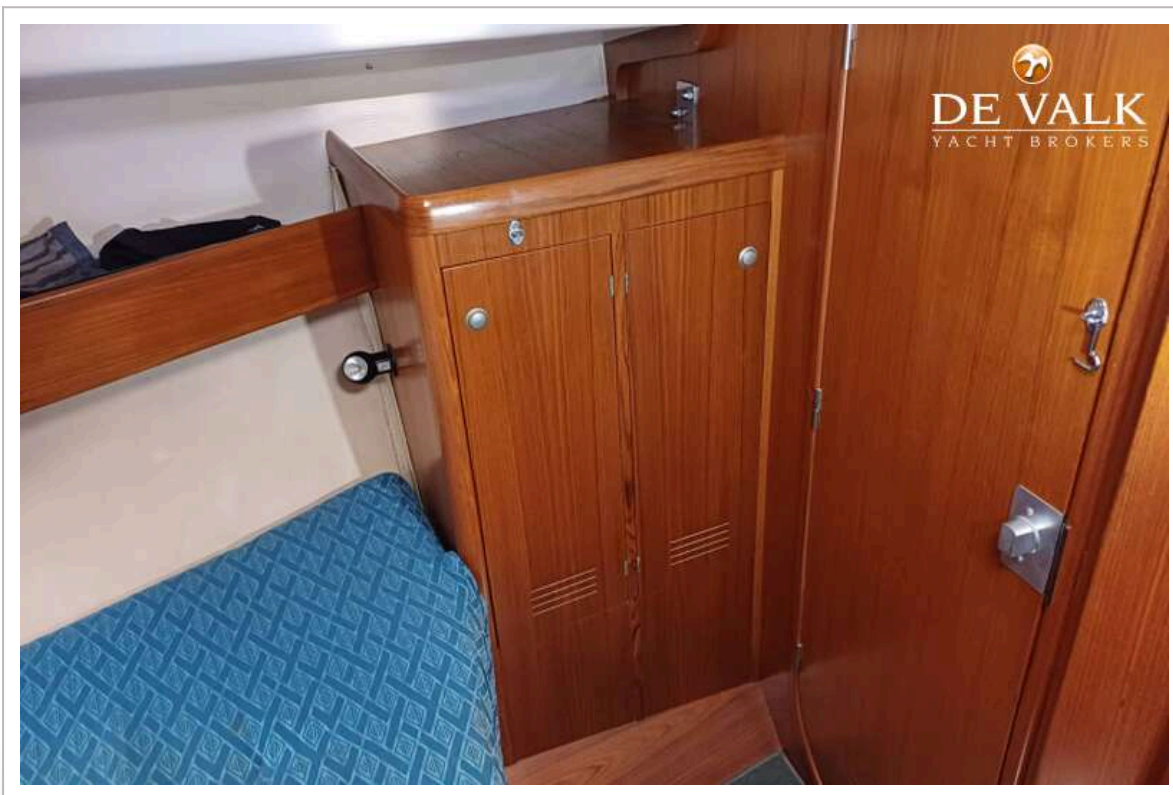
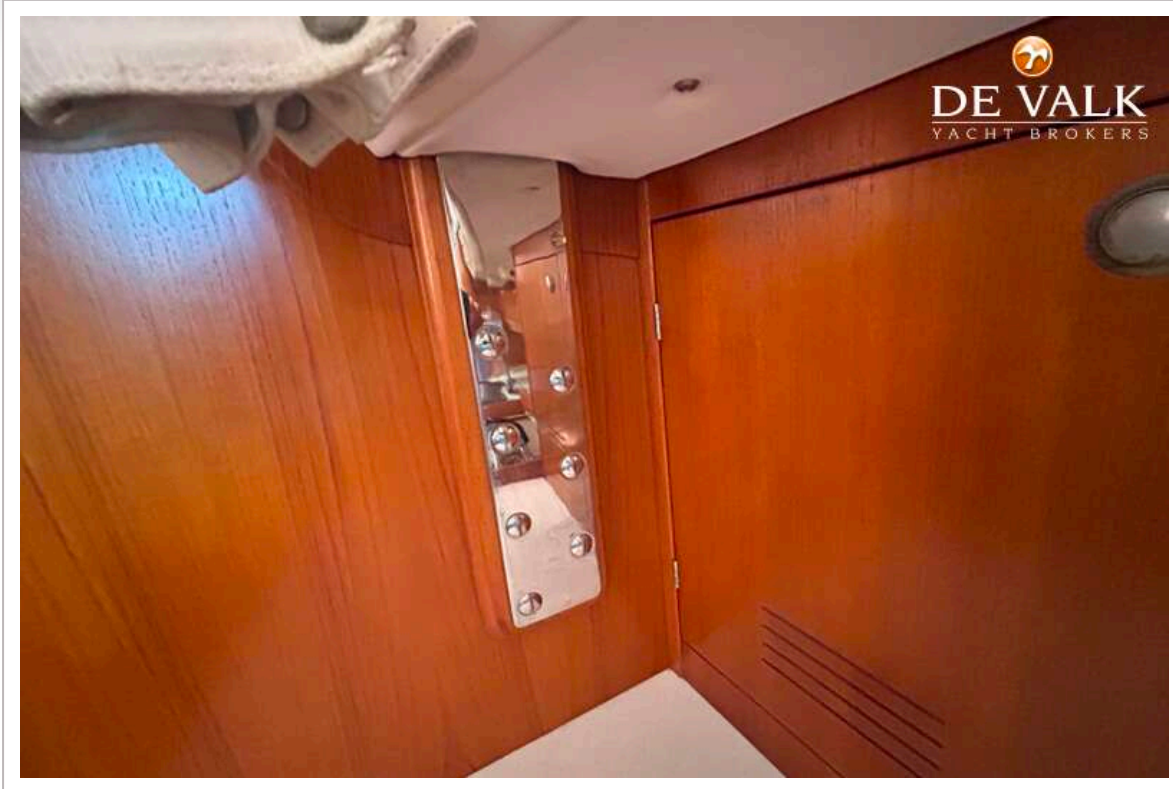




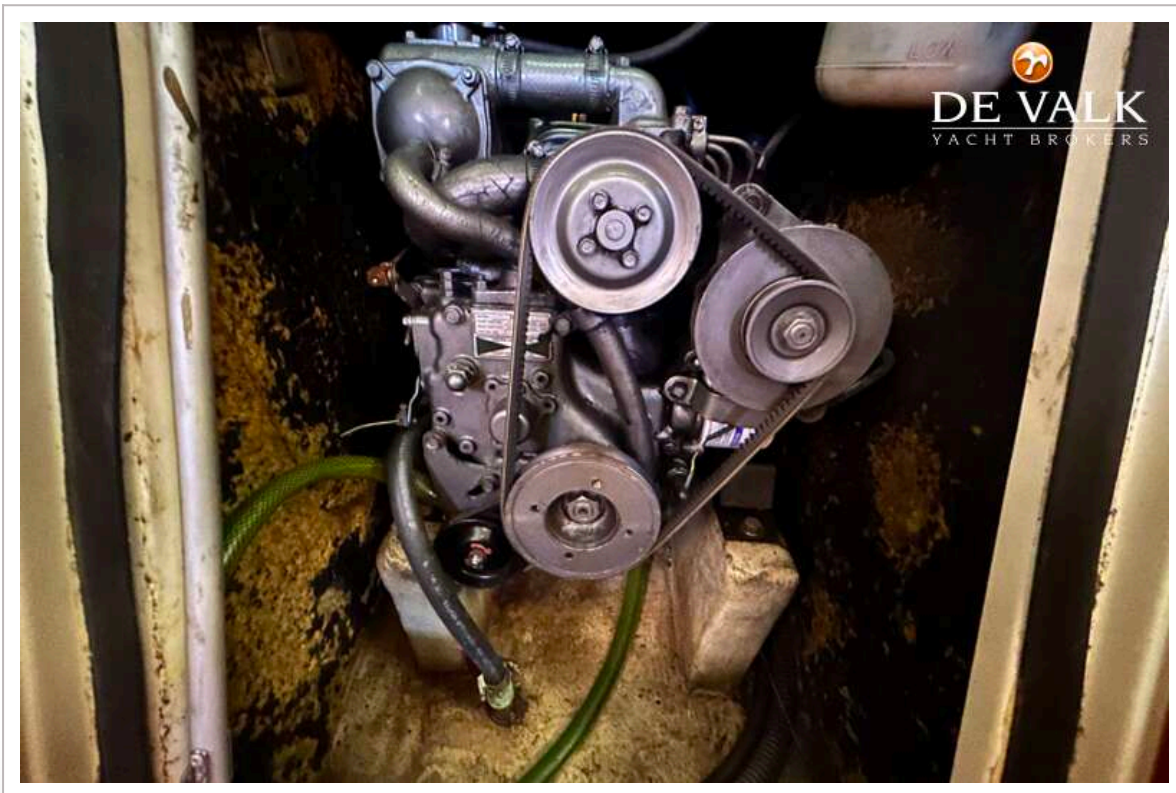


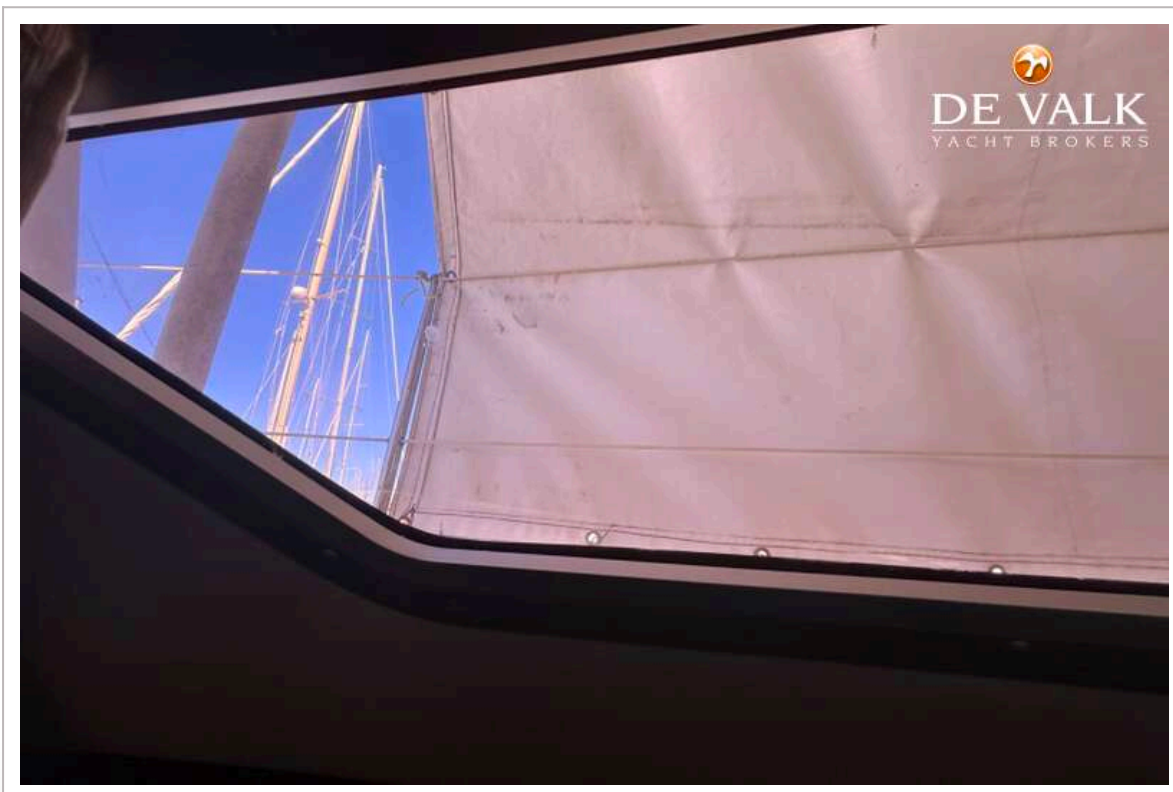






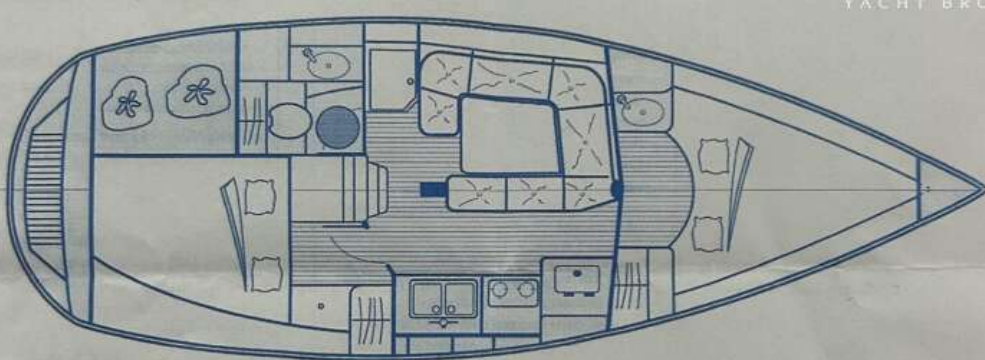






Architectes :
Michel JOUBERT
et Bernard Nivelte

DE VALK
YACHT BROKERS



Caractéristiques principales	Main dimensions	Technische Daten
Longueur hors tout 10,00 m	Length over all 33'	Länge über Alles 10,00 m

334
DE VALK
YACHT BROKERS
Propriétaire

Architectes :
Michel JOUBERT
et Bernard Nivelte

