



DE VALK  
YACHT BROKERS



## CLASSIC 7 KR CRUISER/RACER



DE VALK  
YACHT BROKERS

# CLASSIC 7 KR CRUISER/RACER

## VAN DE MAKELAAR

Deze prachtige 7KR-jacht verkeert in een uitstekende staat. De romp is in 2024 volledig opnieuw gelakt, inclusief de dekconstructies, en het hout is daarbij ook gerestaureerd. Alle staande tuigage is in 2025 vernieuwd. De charme van deze jacht is niet alleen te merken aan de uitstekende staat van het interieur en exterieur, maar ook tijdens het zeilen. De zeileigenschappen laten het hart sneller kloppen en bieden een enorme veiligheid. Maak een afspraak voor een bezichtiging, het is echt de moeite waard.

*Hartmut Ross*

## SPECIFICATIES

<b>Afmetingen</b>	11.50 x 3.05 x 1.80 (m)	<b>Bouwer</b>	Paul Böhling Erft Hamburg
<b>Bouwjaar</b>	1968	<b>Hutten</b>	1
<b>Materiaal</b>	Staal	<b>Slaapplaatsen</b>	5
<b>Motor(en)</b>	1 x Mercedes-Benz OM636 diesel	<b>Pk/Kw</b>	0.00 (pk), 0.00 (kw)
<b>Vraagprijs</b>	€ 89.000 (BTW Vrijgesteld)	<b>Ligplaats</b>	contact Kiel

## CONTACT

<b>Kantoor</b>	De Valk Kiel	<b>Telefoon</b>	+49 1712312133
<b>Adres</b>	Hermann Rennerstrasse 12 22609 Hamburg DE	<b>E-mail</b>	kiel@devalk.nl

## DISCLAIMER

Hoewel er uiterste zorg besteed is aan de correctheid, volledigheid en actualiteit van onze informatie kunnen hieraan geen rechten worden ontleend.



# CLASSIC 7 KR CRUISER/RACER

## ALGEMEEN

<b>Model</b>	CLASSIC 7 KR CRUISER/RACER
<b>Type</b>	zeiljacht
<b>Lengte (m)</b>	11,50
<b>Breedte (m)</b>	3,05
<b>Diepgang (m)</b>	1,80
<b>Stahoogte (m)</b>	1,97
<b>Bouwjaar</b>	1968
<b>Te waterlating</b>	1970
<b>Gebouwd door</b>	Paul Böhling Erft Hamburg
<b>Land</b>	Duitsland
<b>Ontwerper</b>	Paul Böhling
<b>Waterverplaatsing (t)</b>	8,5
<b>Romp materiaal</b>	staal
<b>Romp kleur</b>	wit
<b>Kiel type</b>	doorlopende kiel
<b>Materiaal opbouw</b>	mahonie
<b>Stootlijst</b>	hout
<b>Dek materiaal</b>	hout
<b>Afwerking dek</b>	teak
<b>Afwerking kuip</b>	teak
<b>Antifouling (jaar)</b>	2025
<b>Dorades</b>	6
<b>Raamlijsten</b>	roestvast staal
<b>Raammateriaal</b>	polycarbonaat
<b>Isolatie</b>	schuimplaten
<b>Brandstoftank (liter)</b>	staal 180
<b>Inhoudsmeter (brandstoftank)</b>	Manual
<b>Drinkwatertank (liter)</b>	staal Ca. 2 x 90l
<b>Vuilwatertank (liter)</b>	ja
<b>Vuilwatertank afvoer</b>	ja



# CLASSIC 7 KR CRUISER/RACER

Stuurwiel	hydraulisch
Buiten stuurstand	ja
Noodhelmstok	ja
Extra info romp	Hull completely sandblasted in 1996
Extra info verfsysteem	New painted 2024

## ACCOMMODATIE

Hutten	1
Slaapplaatsen	5
Interieur	mahonie
Vloer	hout
Open kuip	ja
Salon	ja
Stahoogte salon (m)	1,97
Navigatie ruimte	ja
Kaartentafel	ja
Dinette om te bouwen	ja
Openslaande deur naar kuip	ja
Keuken	ja
Aanrechtblad	hout
Spoelbak	roestvast staal
Koelkast	2
Waterdruksysteem	ja
Eigenaarshut	v-bed
Lengte bed (m)	1,97
Kledingkast	hangend/lades/legplanken
Badkamer	apart
Toilet	en suite
Toilet Systeem	handbediening
Wasbak	in de badkamer



# CLASSIC 7 KR CRUISER/RACER

## MOTOR(EN)

Aantal motoren	1
Merk	Mercedes-Benz
Type	OM636
Brandstof	diesel
Geïnstalleerd in jaar	1969
Gereviseerd in jaar	Regularly
Kruissnelheid (kn)	5
Verbruik (ltr/uur)	4
Koelsysteem motor	gesloten kielkoeling
Schroefas afdichting	New
Keerkoppeling	Paragon
Boegschroef	elektrisch Vetus
Uitlaatsysteem	ja
Type schroef	vast
Schroefbladen	3
Smering schroefas	water
Handlenspomp	ja
Elektrische lenspomp	ja
Elektrische installatie	ja
Startaccu	2
Lichtaccu	2
Accu monitor	ja
Acculader	ja
Omvormer	ja
Walstroom	met kabel

## NAVIGATIE

Kompas	Henry Browne & Son Lt. Sestrel Barking & London
Elektrisch kompas	ja
Dieptemeter	New 2025



# CLASSIC 7 KR CRUISER/RACER

Log	New 2025
Windmeetset	ja
Marifoon	ja
Autopiloot	ja
Roerstand aanwijzer	ja
GPS	ja
Plotter/GPS	Garmin GPSMAP 922 Plus
Elektronische kaart(en)	ja
Navigatieverlichting	ja
Praai installatie	ja

## UITRUSTING

Vaste ramen	ja
Buiskap	New 2022
Buiskap met grijp-beugel	ja
Kuip tent	New 2025
Kuipkussens	ja
Kuiptafel	ja
Zwemtrap	ja
Anker	Separate chain box made of GRP
Ankerketting	40 m x 10 mm
Ankerlier	elektrisch
Zeereeling	roestvast staal New seerelings wires in 2025
Handgreep (opbouw)	roestvast staal
Hekstoel	New 2025
Stootkussens	ja
Landvasten	ja
Reserve onderdelen	ja
Radio-cd speler	ja
Speakers in salon	ja
Klok - barometer	ja



## TUIGAGE

Tuigage	sloep
Staad want	draad New 2025
Materiaal mast	aluminium
Zalingen	2
Grootzeil	ja
Grootzeilhuik	Lazy-Jacks
Doorgelat grootzeil	ja
Kotterstag	ja
Fok I	ja
Genua II	ja
Kotter rolreefsysteem	ja
Reefinstallatie	smeerrepen
Achterstagspanner	ja
Giekneerhouder	talie
Primaire schootlieren	Lewmar 43
Secondaire schootlieren	Lewmar 40
Vallieren	Setamar 780/42-2
Reeflier	Lewmar 30
Gennakerboom	ja



# CLASSIC 7 KR CRUISER/RACER



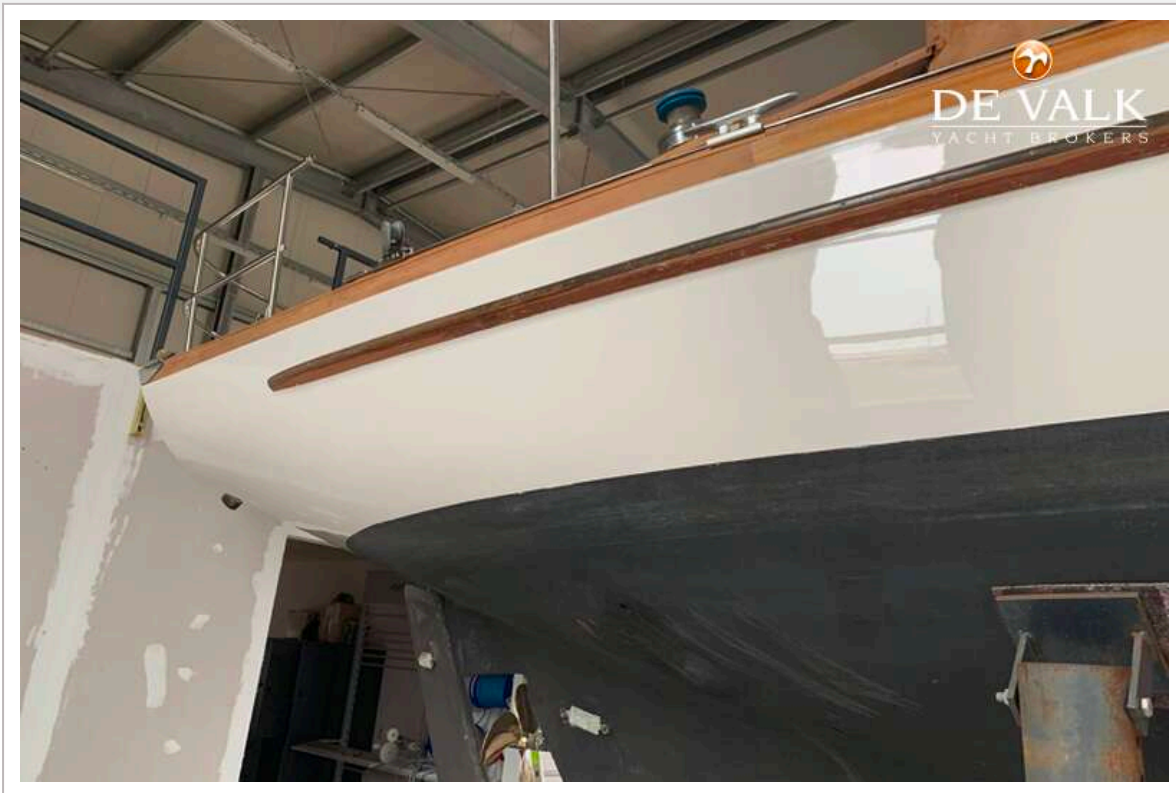
# CLASSIC 7 KR CRUISER/RACER



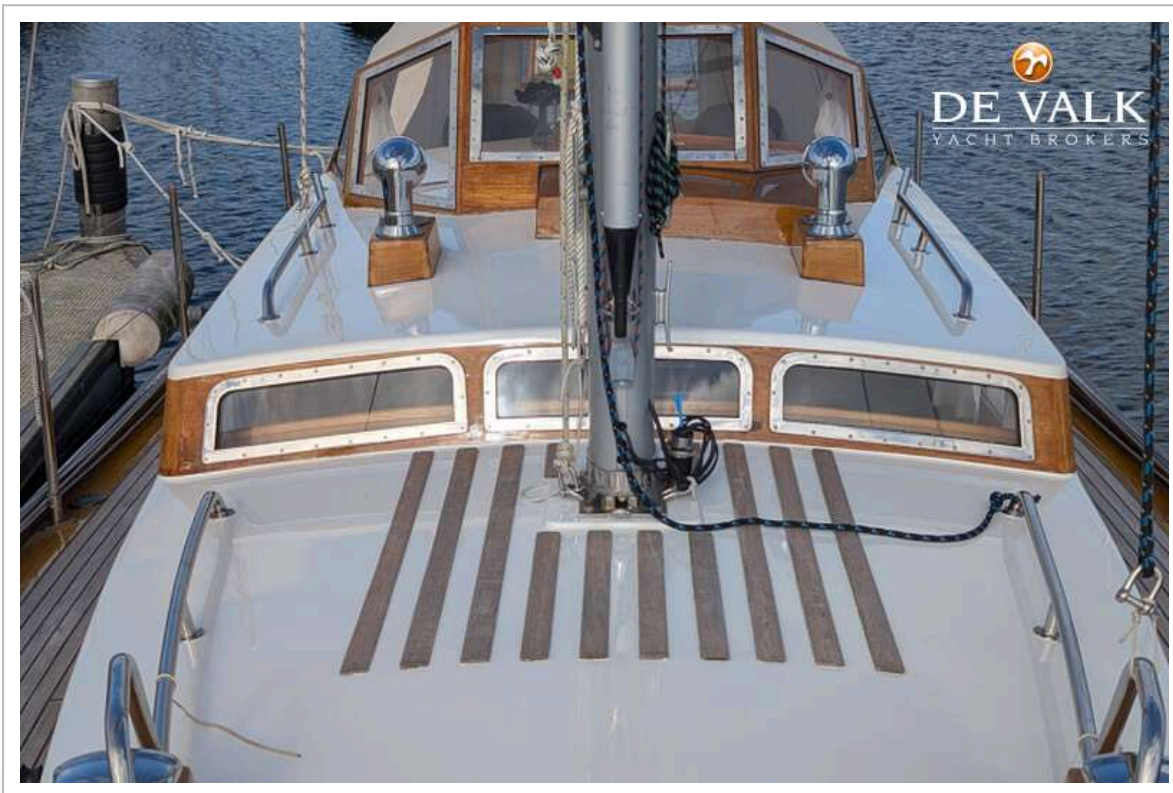
# CLASSIC 7 KR CRUISER/RACER



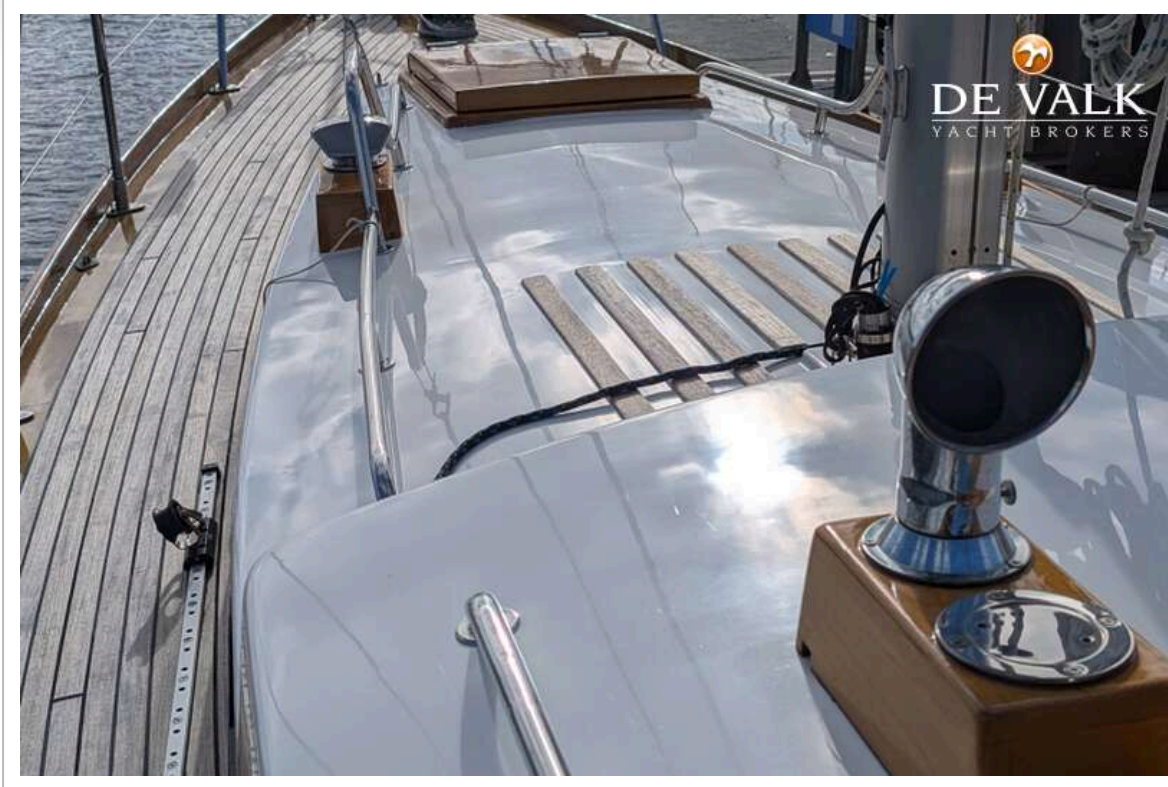
# CLASSIC 7 KR CRUISER/RACER



# CLASSIC 7 KR CRUISER/RACER



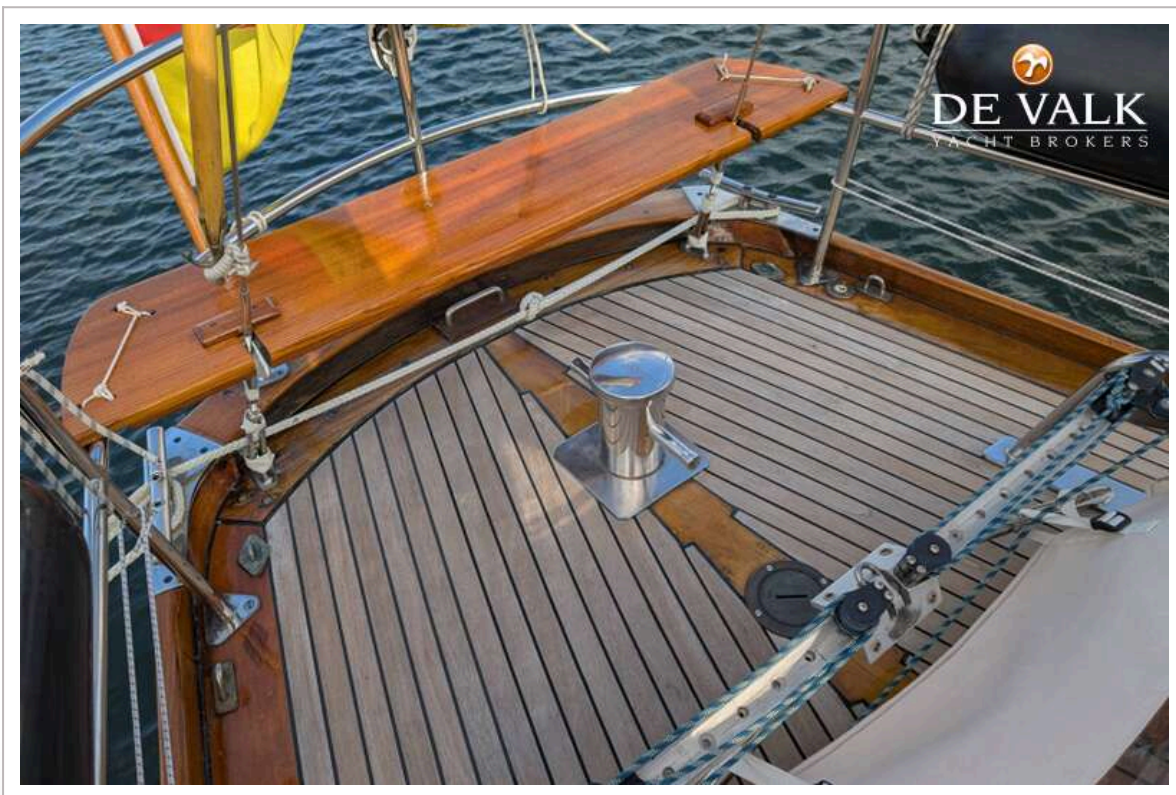
# CLASSIC 7 KR CRUISER/RACER



# CLASSIC 7 KR CRUISER/RACER



# CLASSIC 7 KR CRUISER/RACER



# CLASSIC 7 KR CRUISER/RACER



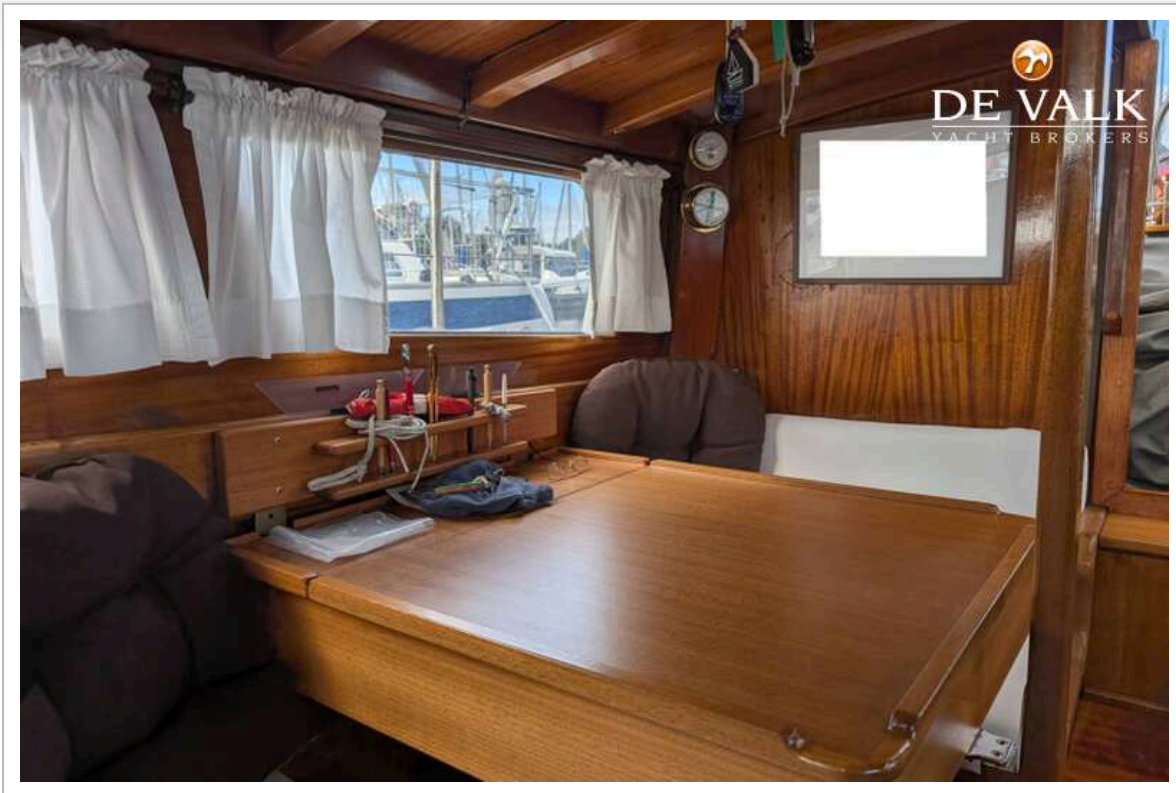
# CLASSIC 7 KR CRUISER/RACER



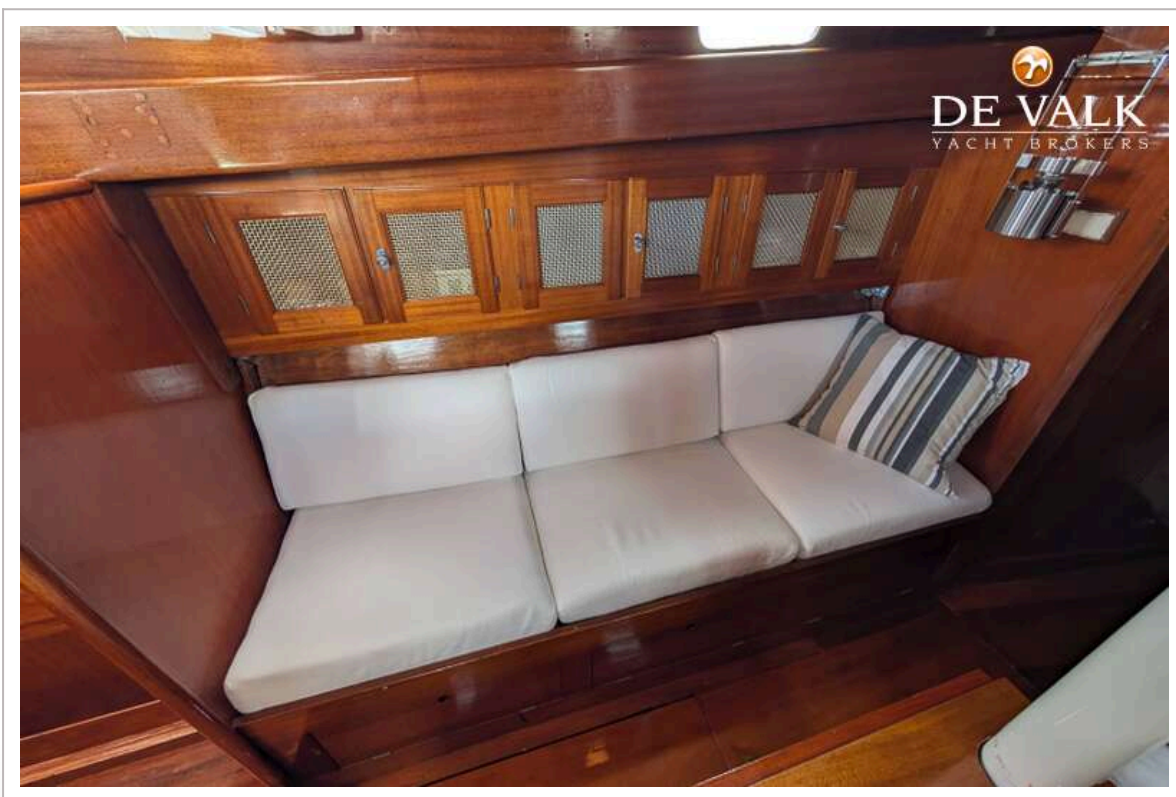
# CLASSIC 7 KR CRUISER/RACER



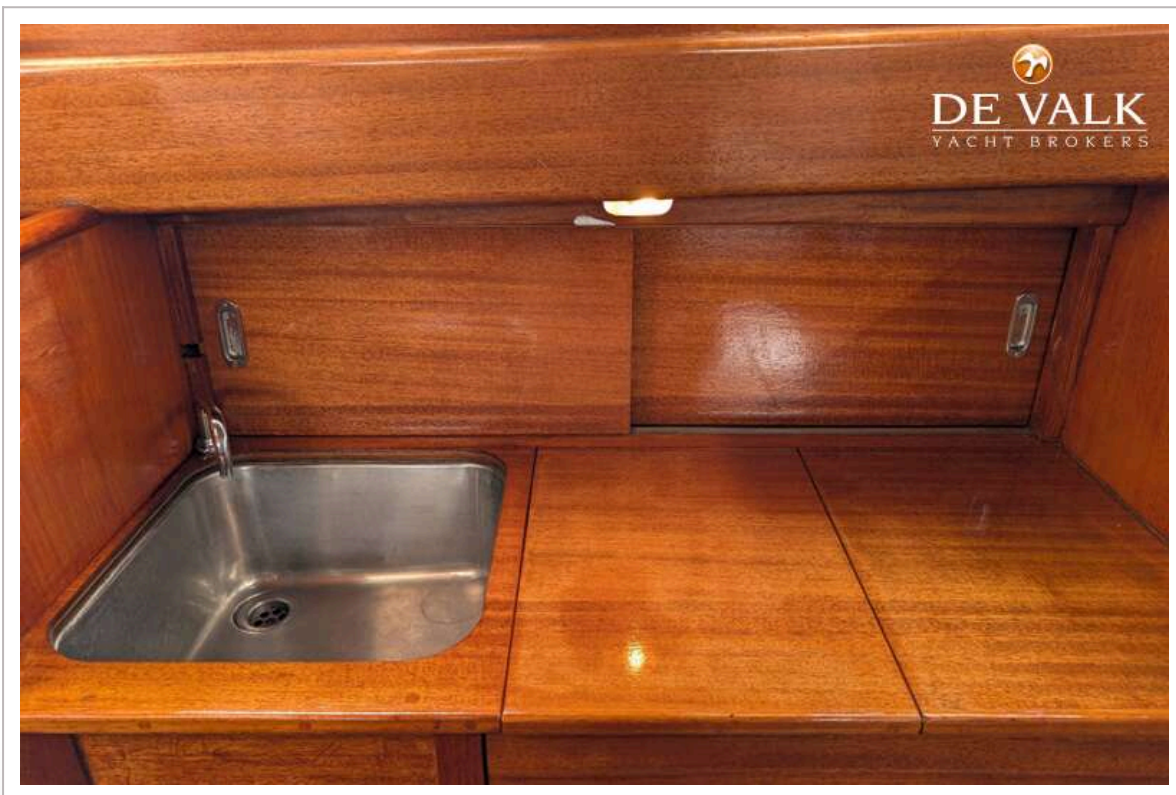
# CLASSIC 7 KR CRUISER/RACER



# CLASSIC 7 KR CRUISER/RACER



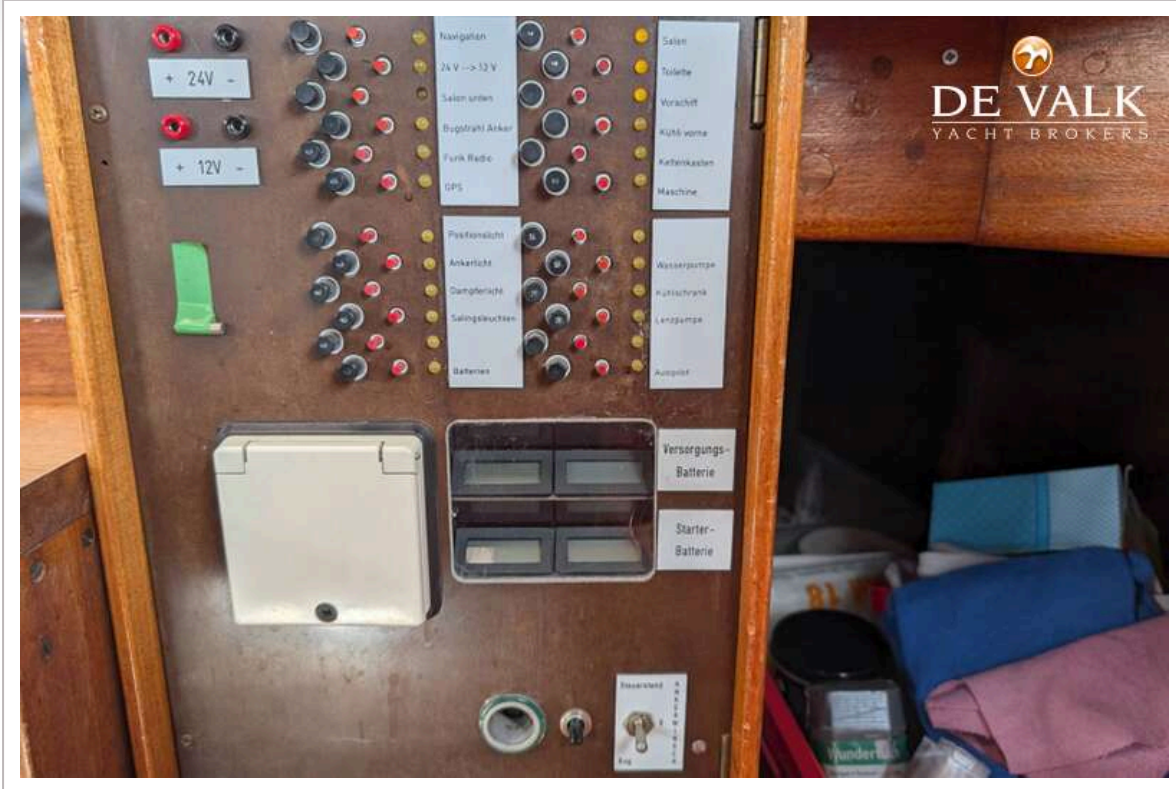
# CLASSIC 7 KR CRUISER/RACER



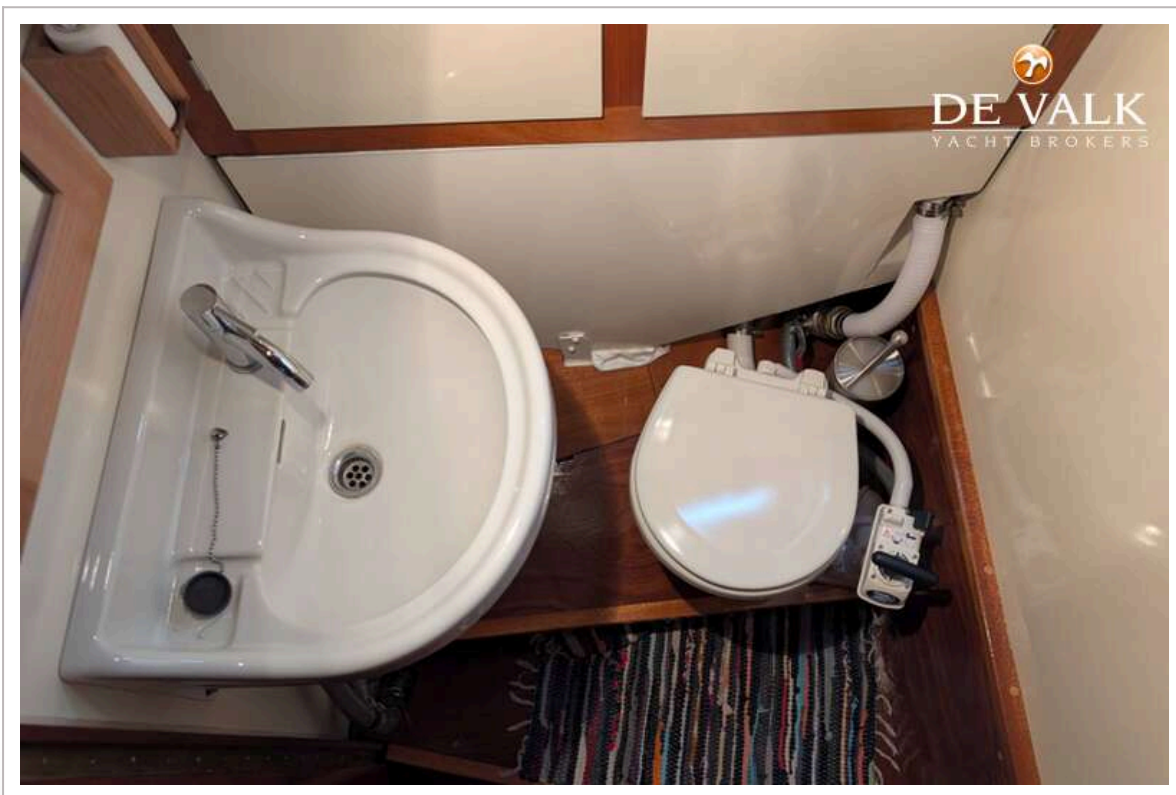
# CLASSIC 7 KR CRUISER/RACER



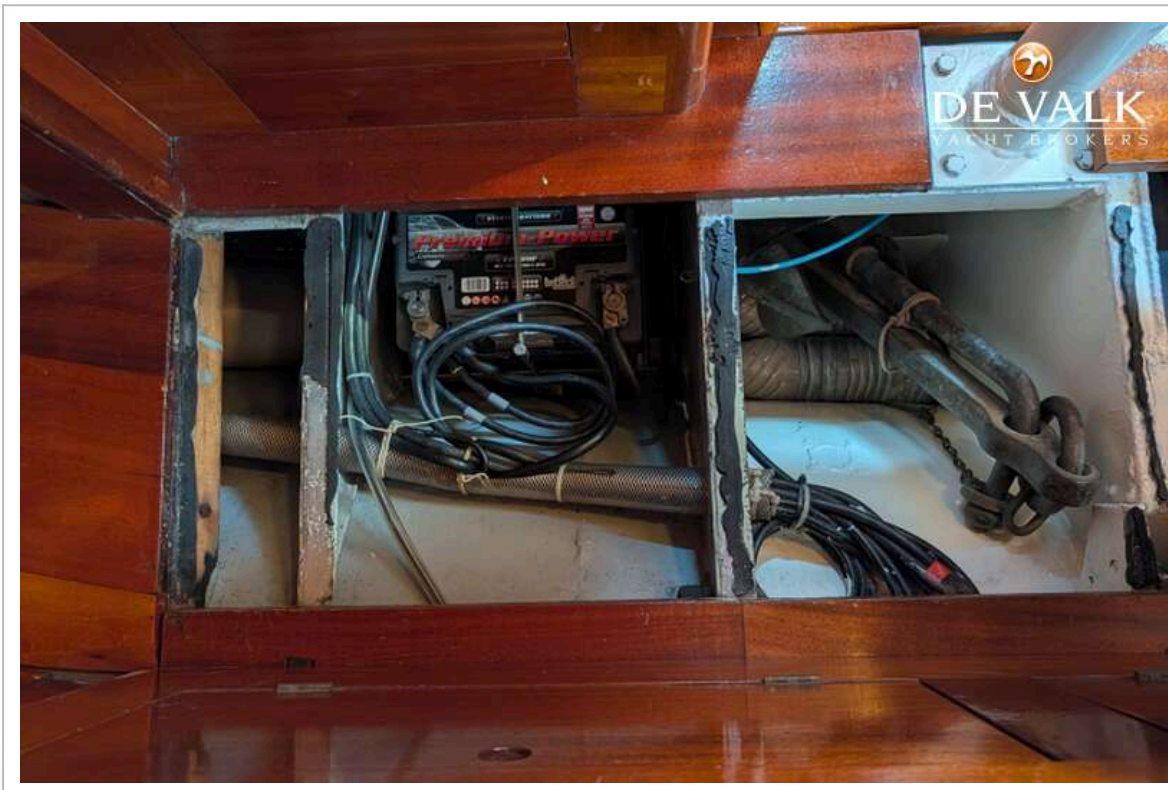
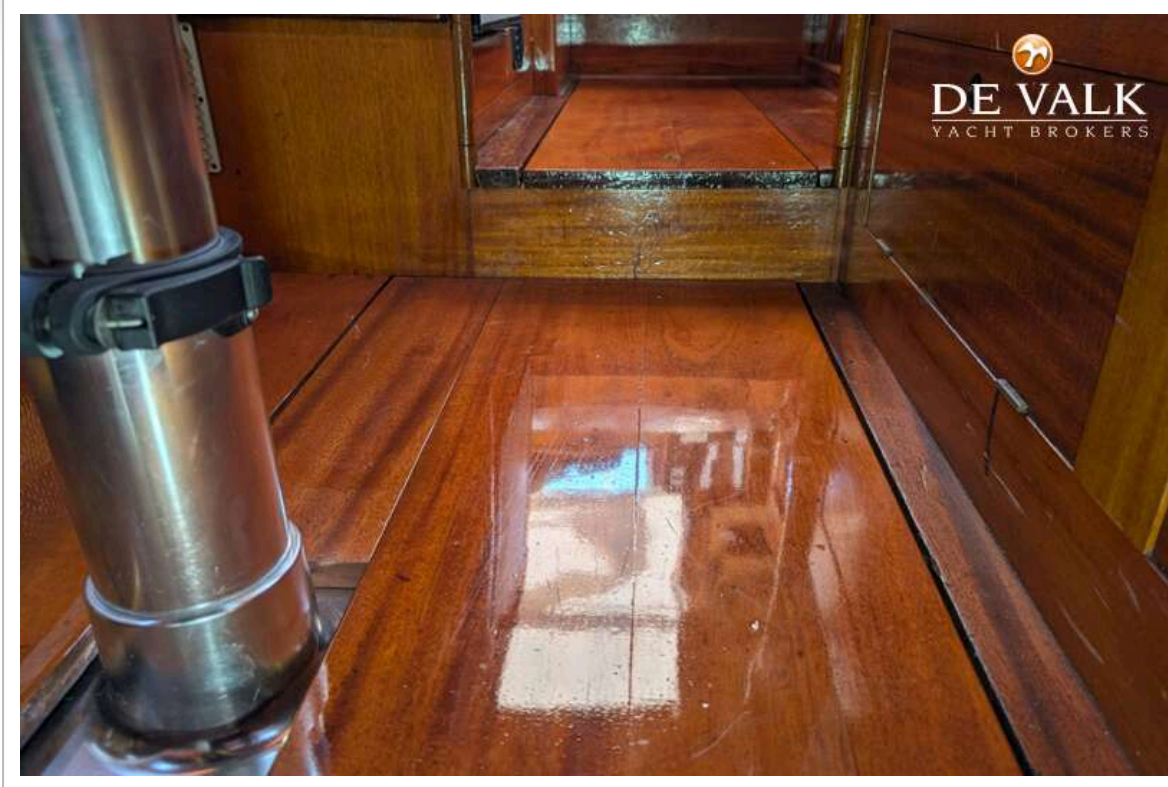
# CLASSIC 7 KR CRUISER/RACER

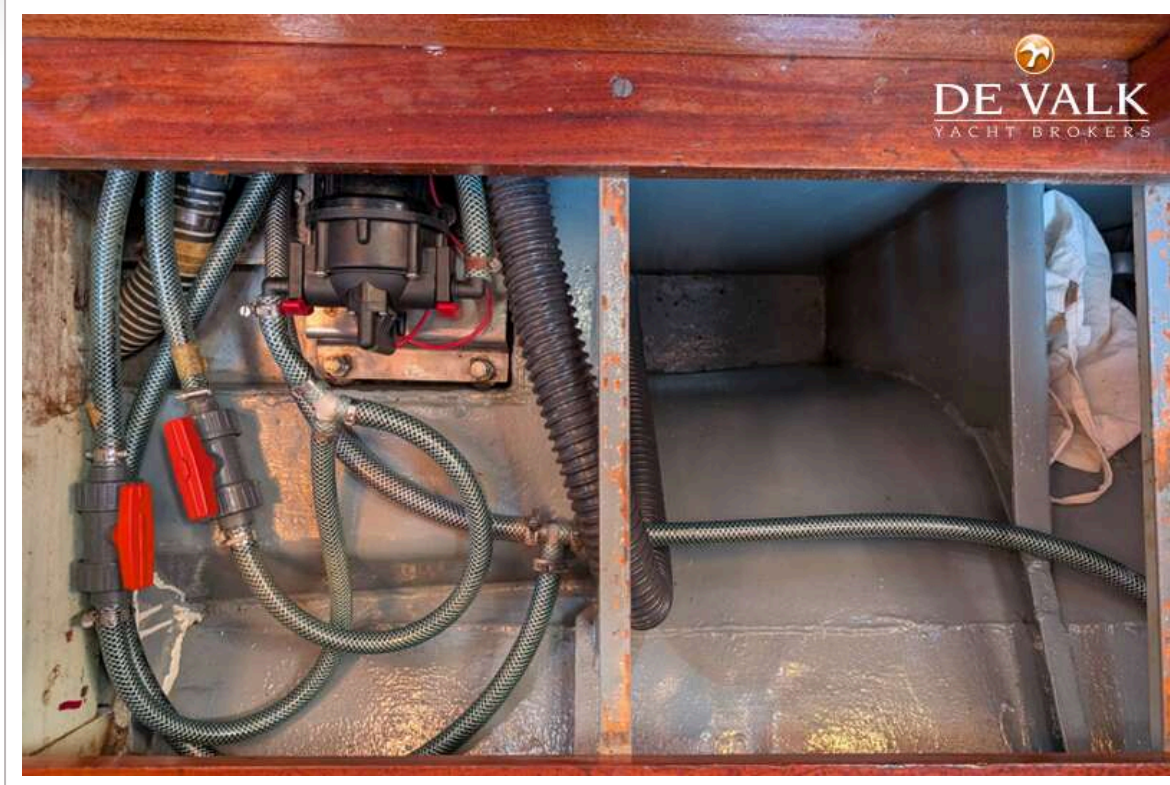


# CLASSIC 7 KR CRUISER/RACER

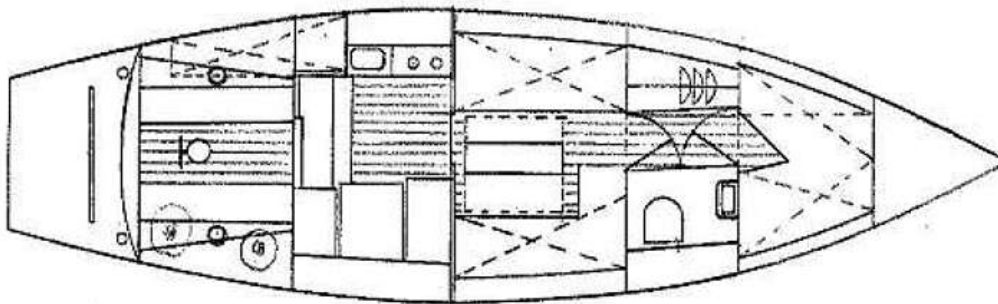


# CLASSIC 7 KR CRUISER/RACER





## SEGELYACHT "NADIR"



Länge: 11,50m  
Breite: 3,05m  
Tiefgang: 1,80m  
verdrängung: 9,5t

