



RHEA MARINE 750



DE VALK
YACHT BROKERS

VAN DE MAKELAAR

Reinier van der Wolf

SPECIFICATIES

Afmetingen	8.00 x 2.80 x 0.75 (m)	Bouwer	Rhea Marine
Bouwjaar	2013	Hutten	1
Materiaal	Polyester	Slaapplaatsen	2
Motor(en)	1 x Volvo Penta D3-220 diesel	Pk/Kw	220.00 (pk), 161.92 (kw)
Vraagprijs	€ 82.500 (BTW Betaald)	Ligplaats	contact Monnickendam

CONTACT

Kantoor	De Valk Monnickendam B.V.	Telefoon	+31 (0)299 65 63 50
Adres	Hoogedijk 6 1145 PM Katwoude NL	E-mail	monnickendam@devalk.nl

DISCLAIMER

Hoewel er uiterste zorg besteed is aan de correctheid, volledigheid en actualiteit van onze informatie kunnen hieraan geen rechten worden ontleend.



ALGEMEEN

Model	RHEA MARINE 750
Type	motorjacht
Lengte (m)	8,00
Lengte waterlijn (m)	6,85
Breedte (m)	2,80
Diepgang (m)	0,75
Bouwjaar	2013
Gebouwd door	Rhea Marine
Land	Frankrijk
Ontwerper	M. Joubert & Nivelte
Waterverplaatsing (t)	4
CE norm	B
Romp materiaal	polyester
Romp kleur	blauw Need to be polished
Rompvorm	deep-V
Materiaal opbouw	polyester
Stootlijst	hout Teak
Dek materiaal	polyester
Afwerking dek	anti-slip profiel
Afwerking kuip	anti-slip profiel
Antifouling (jaar)	2025
Dorades	2 x rvs
Raamlijsten	aluminium
Raammateriaal	hardglas
Radarbeugel	niet neerklapbaar Scanstrut power tower for the radar
Brandstoftank (liter)	Approx. 300 litre
Inhoudsmeter (brandstoftank)	Volvo Penta
Drinkwatertank (liter)	Approx. 55 litre
Stuurwiel	hydraulisch
Binnen stuurstand	ja



Noodhelmstok ja

ACCOMMODATIE

Hutten 1
 Slaapplaatsen 2
 Indeling | V-bed voorin het schip, salon met stuurstand.
 Vloer anti-slip
 Open kuip ja
 Verwarming | Hot air from the engine is used via a Eberspacher exchanger
 Dinette ja
 Schuifdeur naar kuip ja
 Spoelbak roestvast staal
 Kooktoestel gas | Can single burner
 Koelkast | Waeco
 Waterdruksysteem ja
 Eigenaarshut v-bed
 Toilet ja
 Toilet Systeem chemisch | Toilet with tank.

MOTOR(EN)

Aantal motoren 1
 Merk Volvo Penta
 Type D3-220
 Pk 220
 kW 161.92
 Brandstof diesel
 Motoruren 406
 Koelsysteem motor indirecte warmtewisselaar
 Aandrijving schroefas
 Motorbediening elektrisch | Volvo Penta engine control
 Keerkoppeling | Volvo Penta HS45AE-C



Boegschroef	elektrisch Side-Power
Type schroef	vast
Schroefbladen	3 blad schroef
Materiaal schroefas	roestvast staal
Smering schroefas	water
Handlenspomp	ja
Elektrische lenspomp	ja
Startaccu	110 ah (12-2024)
Lichtaccu	110 ah (12-2024)
Acculader	Quick
Omvormer	Navicom (werking onbekend)
Walstroom	ja

NAVIGATIE

Kompas	Plastimo Offshore 75
Marifoon	Navicom RT-550AIS DSC marine radio
Autopiloot	Garmin GHC 10
Roerstand aanwijzer	VDO
Radar	Garmin Radar on a Scanstrut mast
Radar/GPS/plotter	Garmin GPSmap 5008

UITRUSTING

Kuipkussens	ja
Zwemplatform	ja
Zwemtrap	roestvast staal
Deur in spiegel	ja
Dekdouche	ja
Anker	Stainless steel anchor MAXset 6
Ankerketting	Gegalvaniseerde ketting
Ankerlier	elektrisch Quick
Dekwasinstallatie	ja



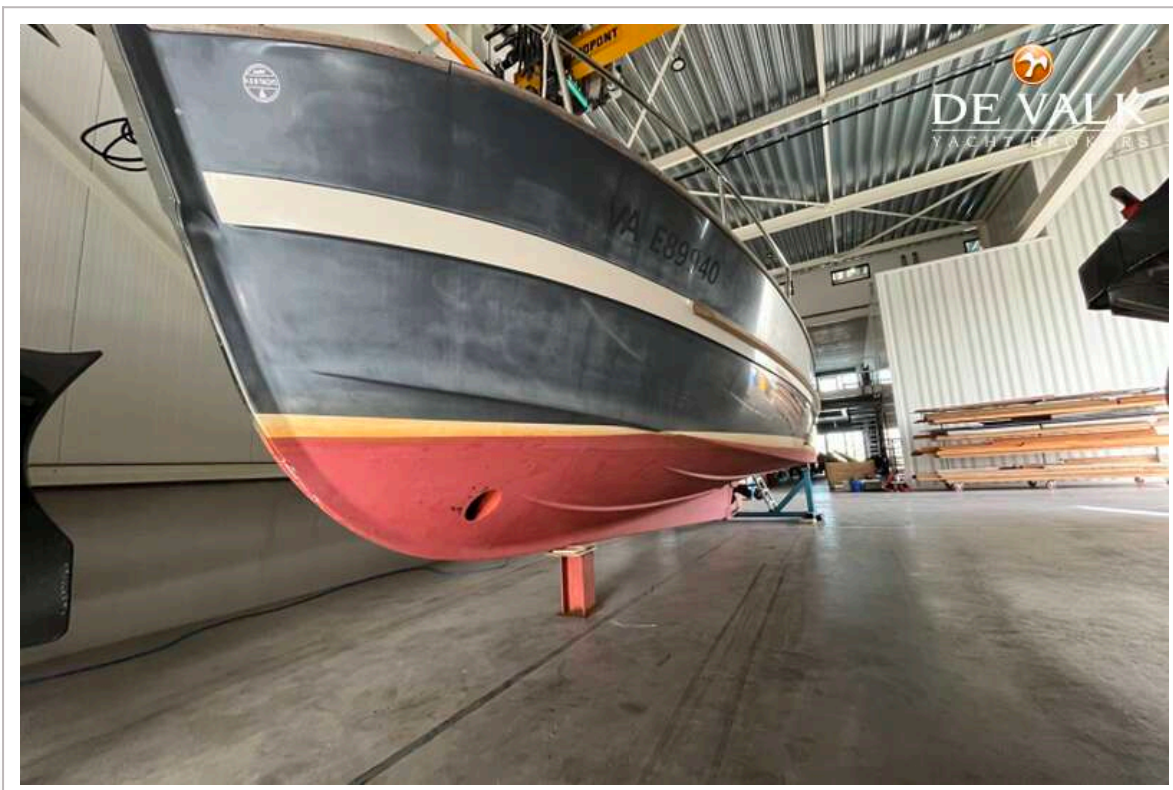
Zeereling	roestvast staal
Handgreep (opbouw)	teak
Reddingsvlot	tas Plastimo Coastal 4 (Need service)
Reddingsvlot (pers)	4 person
Ruitenwisser	2 x pantograaf ruitenwisser
Hoorn	ja
Stootkussens	ja
Landvasten	ja



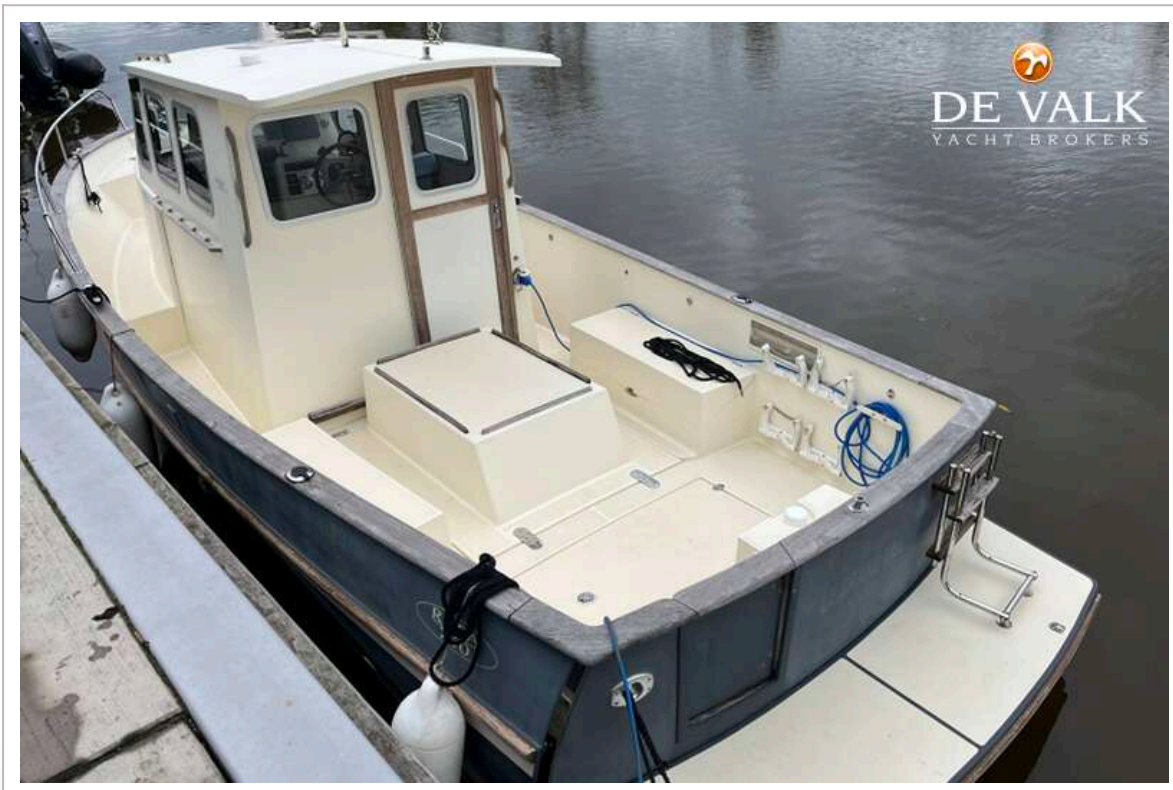
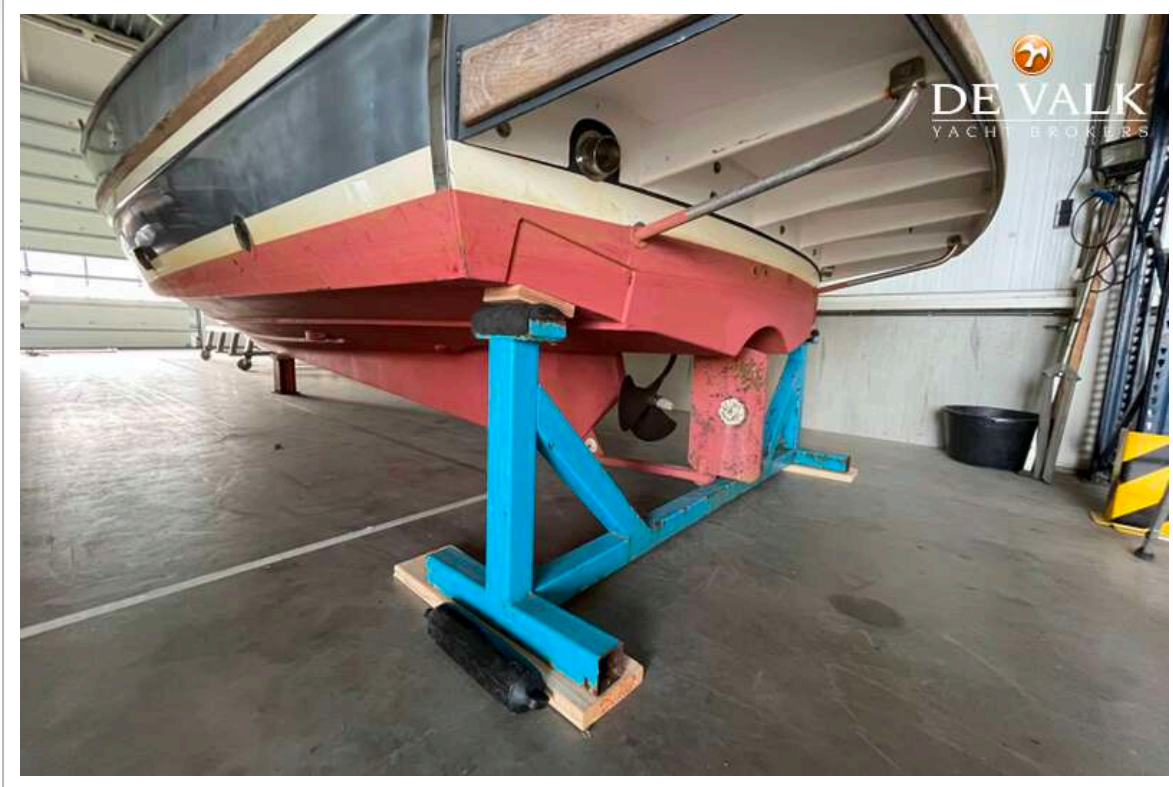
RHEA MARINE 750



RHEA MARINE 750



RHEA MARINE 750



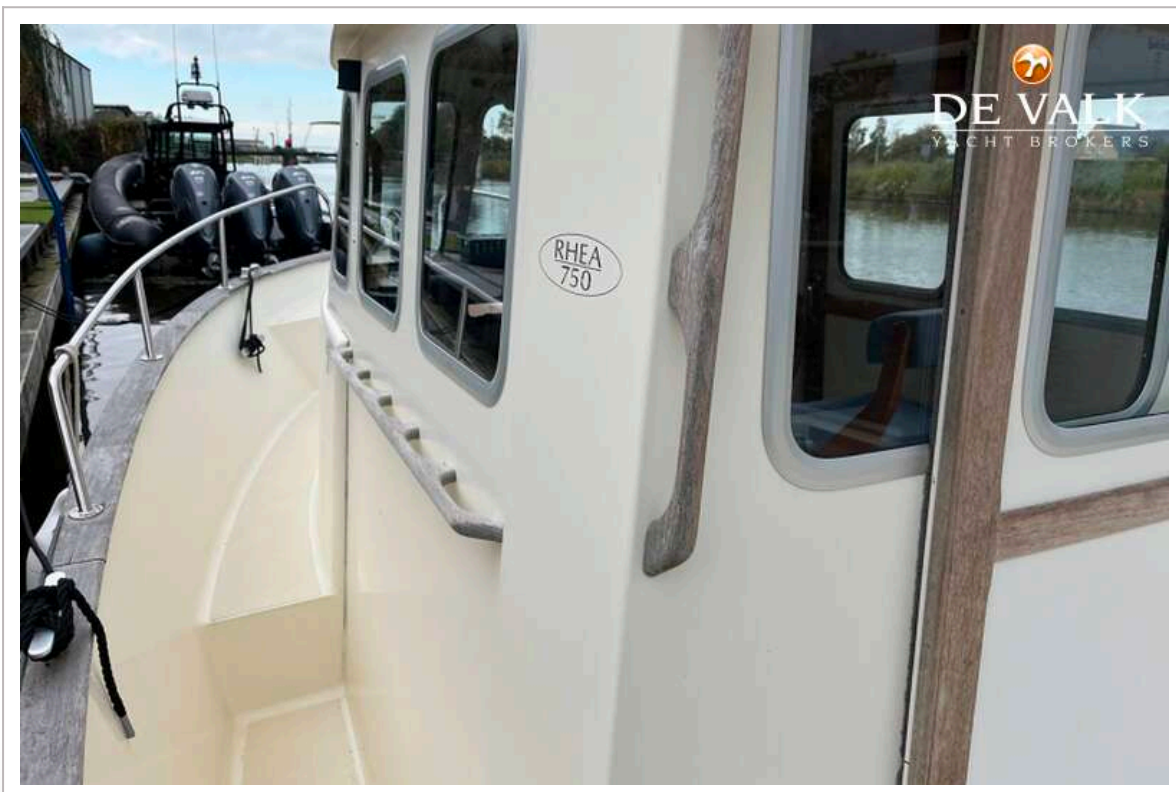
RHEA MARINE 750



RHEA MARINE 750



RHEA MARINE 750



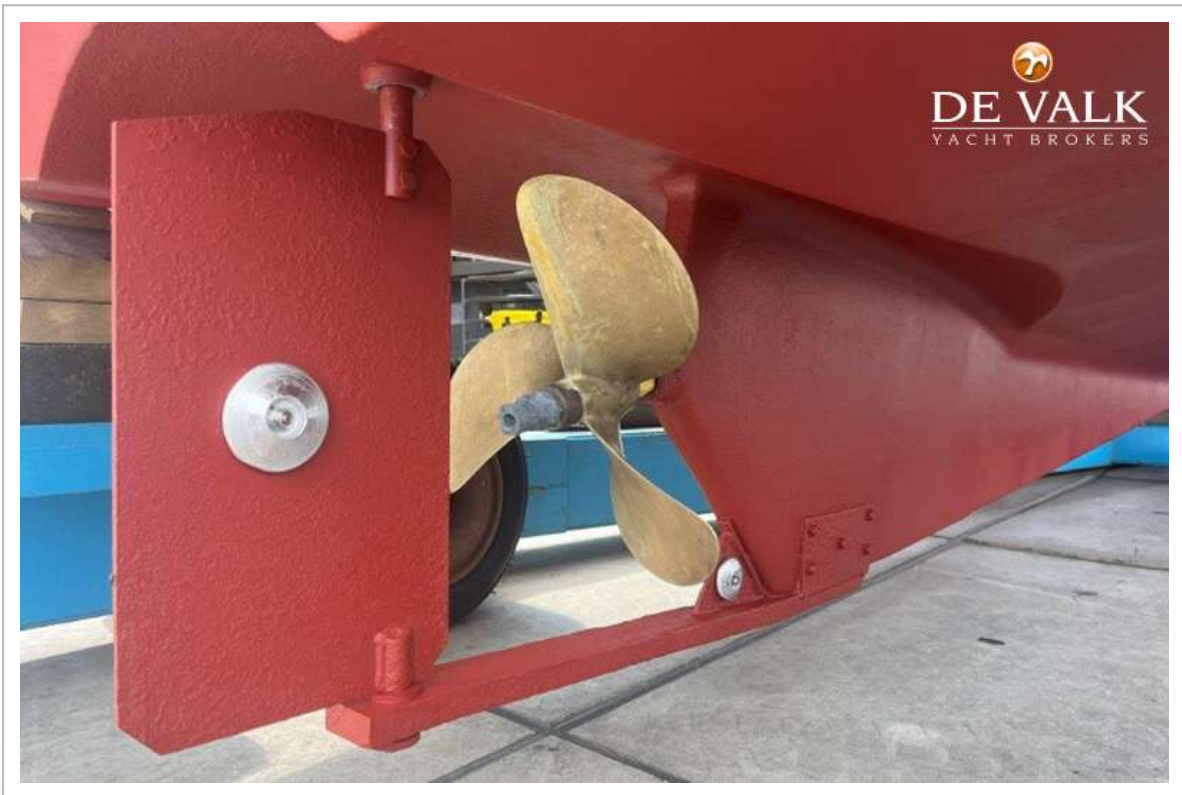
RHEA MARINE 750



RHEA MARINE 750



RHEA MARINE 750



RHEA MARINE 750



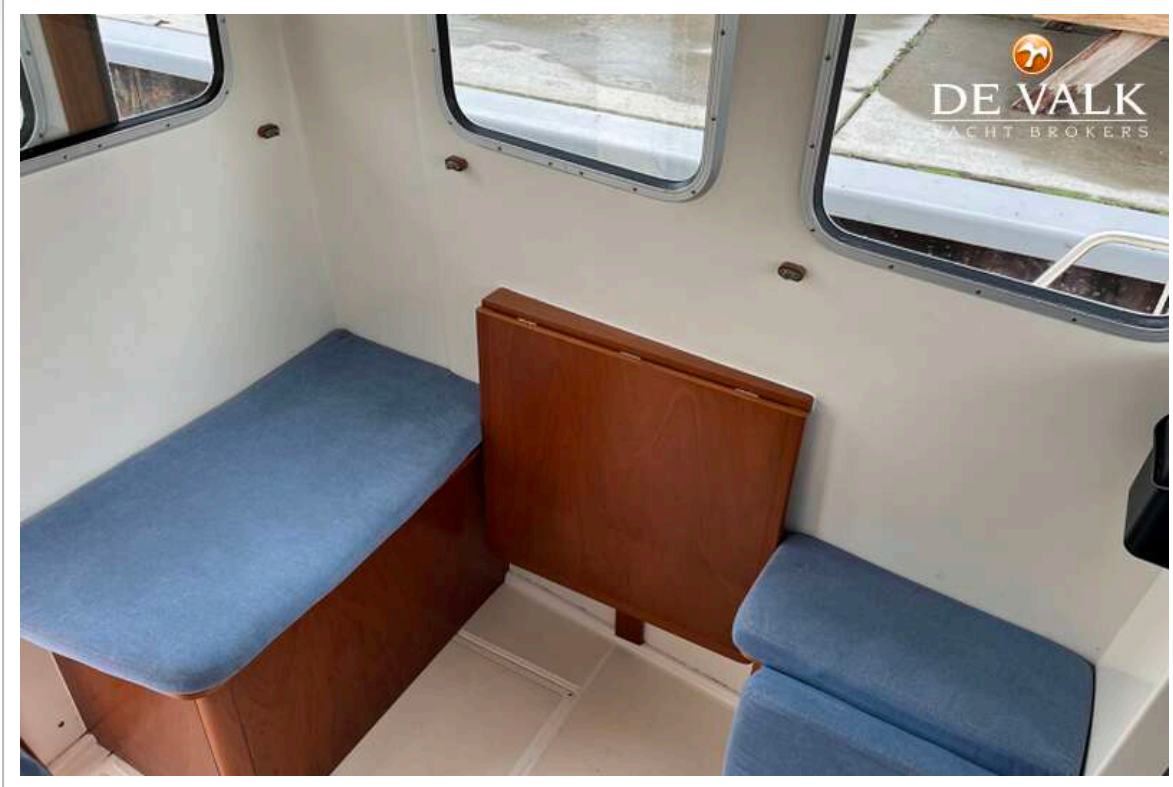
RHEA MARINE 750



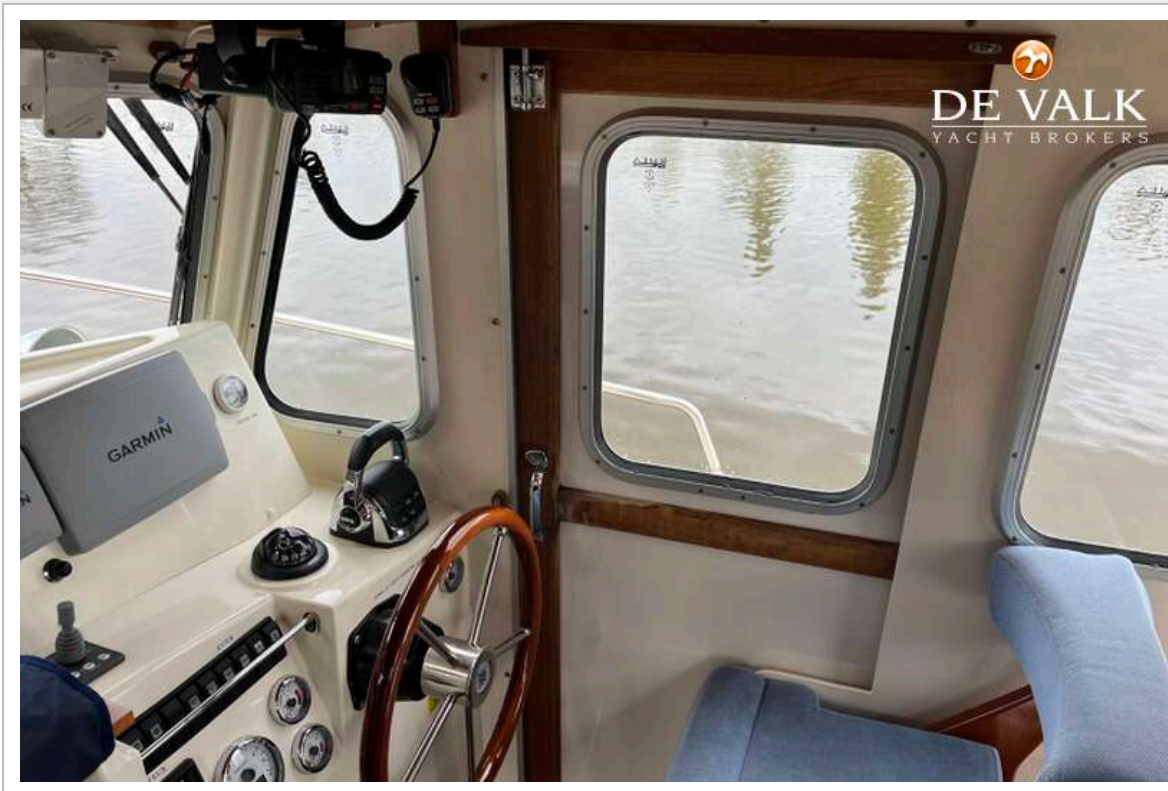
RHEA MARINE 750



RHEA MARINE 750



RHEA MARINE 750



RHEA MARINE 750



RHEA MARINE 750



RHEA MARINE 750



RHEA MARINE 750

