



## WESTHINDER 52

# WESTHINDER 52

## VAN DE MAKELAAR

De Westhinder 52 is een robuust en zeewaardig zeilend expeditie jacht ideaal voor lange reizen zonder in te boeten aan comfortabel woongenot. Zij heeft een aluminium romp, een deksalon, dubbele roeren met dubbele stuurstand, variabele diepgang, alle zeilen rolbaar, elektrische lieren, boeg en hekjet, allemaal in combinatie met een ruime dek layout en praktisch interieur. De Westhinder combineert klassieke lijnen met bewezen zeewaardigheid. Zij is perfect onderhouden, uitgerust voor lange zeereizen en zij bied alle veiligheid en zelf voorziening die je nodig hebt tijdens lange zeil reizen.

*Hans Visser*

## SPECIFICATIES

<b>Afmetingen</b>	15.50 x 4.68 x 1,35 / 2.95 (m)	<b>Bouwer</b>	Folmer
<b>Bouwjaar</b>	2012	<b>Hutten</b>	3
<b>Materiaal</b>	Aluminium	<b>Slaapplaatsen</b>	6
<b>Motor(en)</b>	1 x Yanmar 4JH 4 HTE diesel	<b>Pk/Kw</b>	110.00 (pk), 80.96 (kw)
<b>Vraagprijs</b>	€ 649.000 (BTW Betaald)	<b>Ligplaats</b>	contact Antibes

## CONTACT

<b>Kantoor</b>	De Valk Hindeloopen B.V.	<b>Telefoon</b>	+31 514 52 40 00
<b>Adres</b>	Oosterstrand 1 8713 JS Hindeloopen NL	<b>E-mail</b>	hindeloopen@devalk.nl

## DISCLAIMER

Hoewel er uiterste zorg besteed is aan de correctheid, volledigheid en actualiteit van onze informatie kunnen hieraan geen rechten worden ontleend.



## ALGEMEEN

Model	WESTHINDER 52
Type	zeiljacht
Lengte (m)	15,50
Lengte waterlijn (m)	14,90
Breedte (m)	4,68
Diepgang (m)	2,95
Diepgang min (m)	1,35
Doorvaarthoogte (m)	22,50
Stahoogte (m)	2,05
Bouwjaar	2012
Te waterlating	2012
Gebouwd door	Folmer
Land	Nederland
Ontwerper	Gaastmeer design
Waterverplaatsing (t)	19,5
Ballast (ton)	lood 4,5 in keel and up to 1 ton waterbalst
CE norm	A
Romp materiaal	aluminium
Romp kleur	Unpainted aluminium hull deckhouse orange
Rompvorm	rondspant
Kiel type	hefkiel Keel in keel
Materiaal opbouw	aluminium
Stootlijst	aluminium
Dek materiaal	aluminium
Afwerking dek	kurk
Afwerking opbouw	kurk
Afwerking kuip	kurk
Dekluik	4 x
Patrijspoorten	ja
Isolatie	schuim



Brandstoftank (liter)	aluminium 440
Brandstoftank 2 (liter)	aluminium 440
Inhoudsmeter (brandstoftank)	ja
Brandstof dagtank (liter)	aluminium 70
Inhoudsmeter (dagtank)	ja
Drinkwatertank (liter)	aluminium 320
Inhoudsmeter (drinkwatertank)	ja
Vuilwatertank (liter)	aluminium 160
Inhoudsmeter (vuilwatertank)	ja
Vuilwatertank afvoer	dekafzuigpunt + pomp
Grijswatertank (liter)	aluminium 160
Inhoudsmeter (grijswatertank)	ja
Stuurwiel	ja
Buiten stuurstand	mechanisch Double steering position with Jefa steering & Carbon wheels
Noodhelmstok	ja
Extra info romp	2 x 500 KG internal waterballast total 1000 kg
Extra info	Twin pedestal for twin rudders

## ACCOMMODATIE

Hutten	3
Slaapplaatsen	6
Interieur	Modern white
Indeling	Private
Vloer	parket
Open kuip	ja
Deksalon	ja
Salon	ja
Stahoogte salon (m)	2,30
Verwarming	centrale verwarming Post Marine
Navigatie ruimte	ja



Kaartentafel	ja
Achterkajuit	ja
Schuifdeur naar kuip	ja
Keuken	L shaped
Aanrechtblad	hout
Spoelbak	roestvast staal
Kooktoestel	elektrisch Force 10
Oven	Force 10
Afzuigkap	ja
Koelkast	ja
Vriezer	ja
Warmwatersysteem	220V + motor
Waterdruksysteem	ja
Hand en/of voetpomp	With fresh and sea water
Kommaliewant	ja
Eigenaarshut	v-bed In the bow
Lengte bed (m)	2,10
Kledingkast	hangend/lades/legplanken
Badkamer	apart
Toilet	apart
Toilet Systeem	elektrisch Jabsco de luxe auto flush
Wasbak	in de badkamer
Douche	apart
Gastenhut 1	stapelbed
Lengte bed (m)	2,10
Kledingkast	hangend en legplanken
Gastenhut 2	tweepersoonsbed
Lengte bed (m)	2,10
Kleerkast	hangend
Was/droog combinatie	ja



## MOTOR(EN)

Aantal motoren	1
Merk	Yanmar
Type	4JH 4 HTE
Pk	110
kW	80.96
Brandstof	diesel
Maximale snelheid (kn)	9
Kruissnelheid (kn)	7,5
Motoruren	2500
Koelsysteem motor	indirecte warmtewisselaar
Schroefas afdichting	ja
Motorbediening	bowden kabels
Keerkoppeling	Hurth DF-112
Boegschroef	elektrisch Sidepower SP-155
Hekschroef	elektrisch Jet Thruster JT-70
Type schroef	klap
Schroefbladen	4
Materiaal schroefas	roestvast staal
Smering schroefas	water
Handlenspomp	ja
Elektrische lenspomp	ja
Bilge alarm	ja
Elektrische installatie	12 & 24 V DC & 220 V AC
Generator	Whisper gen
Draaiuren generator	100
Accu's	ja
Startaccu	ja
Lichtaccu	ja
Navigatie accu	ja
Generatoraccu	ja



Boegschroefaccu	ja
Accu monitor	ja
Acculader/omvormer	Victron Phoenix Multi 5000 Watt
Diodebrug	ja
Walstroom	met kabel
Watermaker	60l/h

## NAVIGATIE

Kompas	ja
Electrisch kompas	NKE TL25
Multi control display	NKE
Dieptemeter	NKE Forward sensor
Log	NKE
Windmeetset	NKE
Repeaters	NKE
Marifoon	ja
Autopiloot	NKE Gyropilot incl remote
Radar	Simrad 2025
GPS	NKE
Plotter	2 x Simrad 2025
Epirb	ja
"MOB" zender	ja
Extra info	Orca navigation

## UITRUSTING

Buiskap met grijp-beugel	ja
Zonnetent	ja
Wintertent	ja
Kuiptafel	ja
Zwemtrap	ja
Dekdouche	ja



Anker	Rocna
Ankerketting	ja
Anker 2	Danforth Spare FX55
Ankerketting	ja
Ankerlier	elektrisch
Zeereling	draad
Handgreep (opbouw)	roestvast staal
Zij-instap in reling	ja
Hekstoel	ja
Preekstoel	ja
Reddingsvlot	container
Reddingsvlot (pers)	6
Reddingsvlot laatst gekeurd	Needs service
Zwemvesten	ja
Reddingsboei	ja
Joon	ja
Stootkussens	ja
Landvasten	ja
Reserve onderdelen	ja
Gereedschap	ja
Klok - barometer	ja
Brandblusser	ja

## TUIGAGE

Tuigage	kotter 7/8 without need of running backstays
Staad want	draad Compacted strand Gibb
Merk mast	Neutmast
Materiaal mast	aluminium Orange
Zalingen	Three sets of swept aft
Doorgestoken mast	ja
Grootzeil	Inmast furling 2012



<b>Rolgrootzeil</b>	ja
<b>Kotterstag</b>	ja
<b>Fok</b>	50m2
<b>Genua</b>	112%
<b>Genua rolreefsysteem</b>	Harken MK 4
<b>Kotter rolreefsysteem</b>	Harken MK 4
<b>Code Zero</b>	On Harken MK 4 furler
<b>Stormfok</b>	15 m2
<b>Giekneerhouder</b>	gasdrukveer
<b>Primaire schootlieren</b>	2 x Andersen 58 2 Speed ST electric
<b>Secondaire schootlieren</b>	2 x Andersen 52 2 speed ST
<b>Genua schootlieren</b>	ja
<b>Vallieren</b>	2 x Andersen 46 electric ST
<b>Multifunctionele lieren</b>	1 x Andersen 2 Speed ST
<b>Spinnakerboom</b>	ja
<b>Extra info</b>	Fixed bowsprit
<b>Extra info</b>	All Sails make Insails heavy duty cloth for blue water cruising



# WESTHINDER 52



# WESTHINDER 52



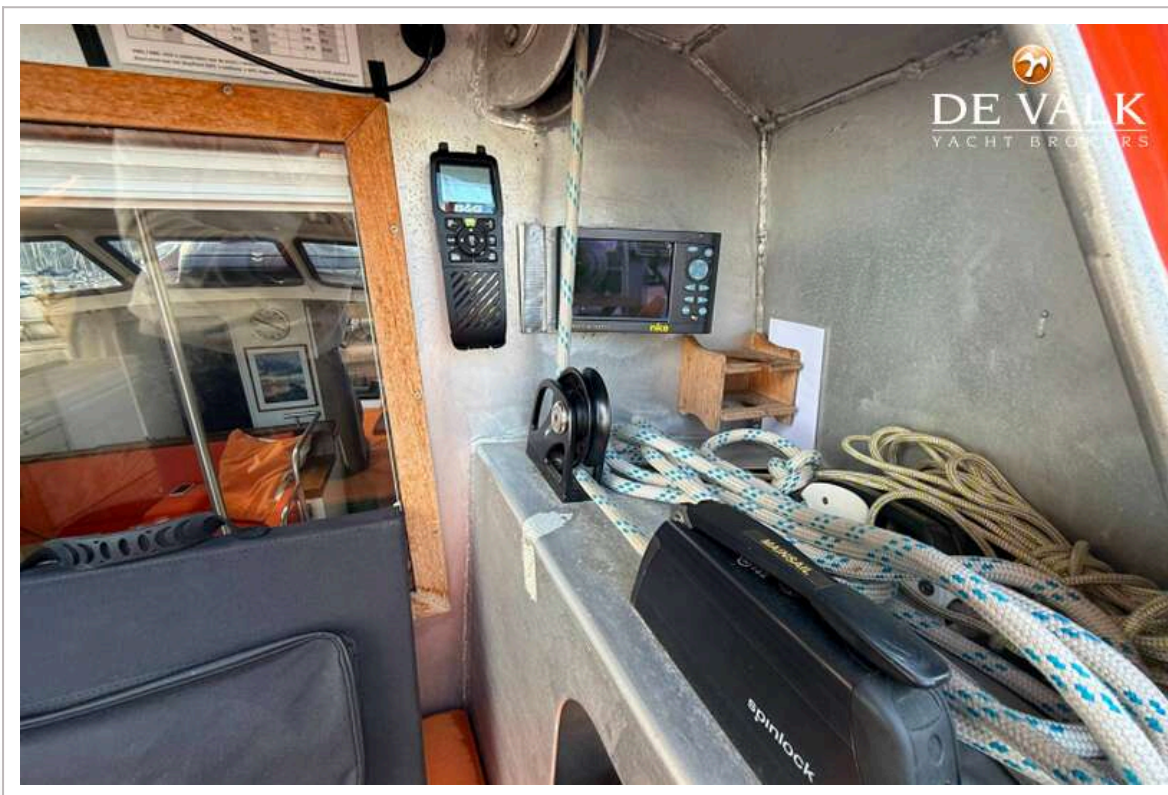
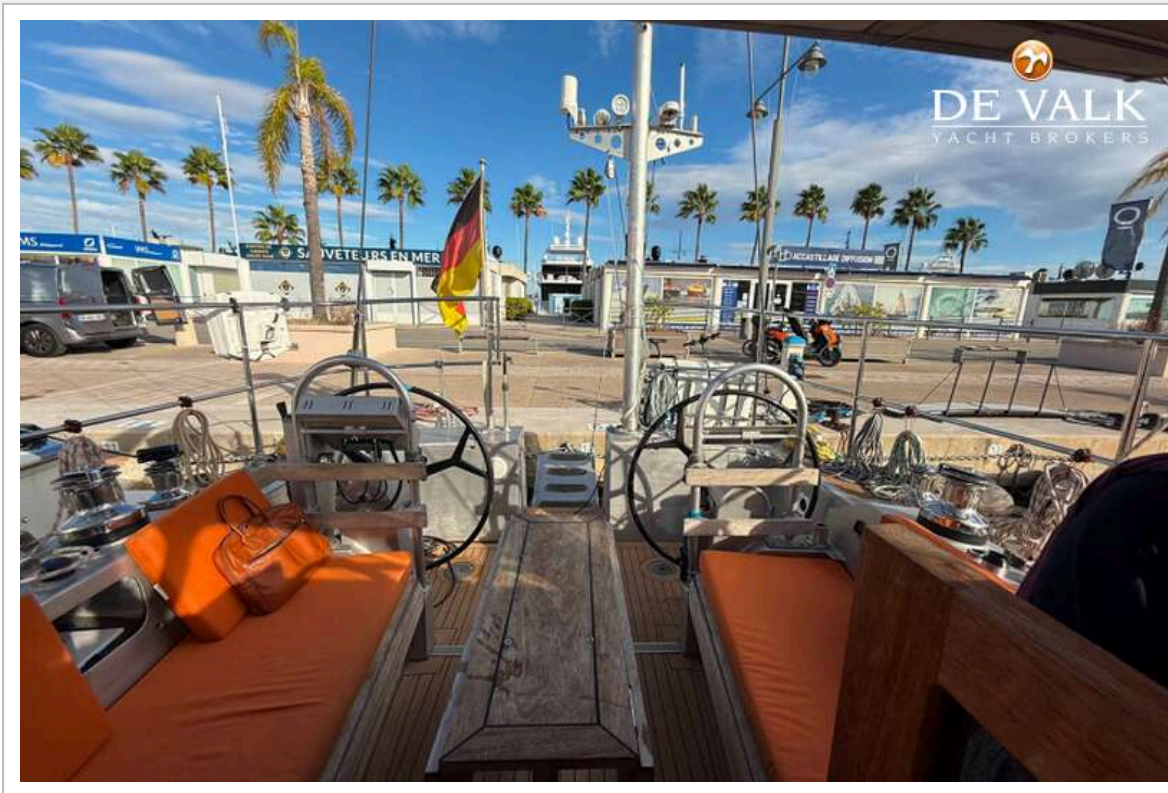
# WESTHINDER 52



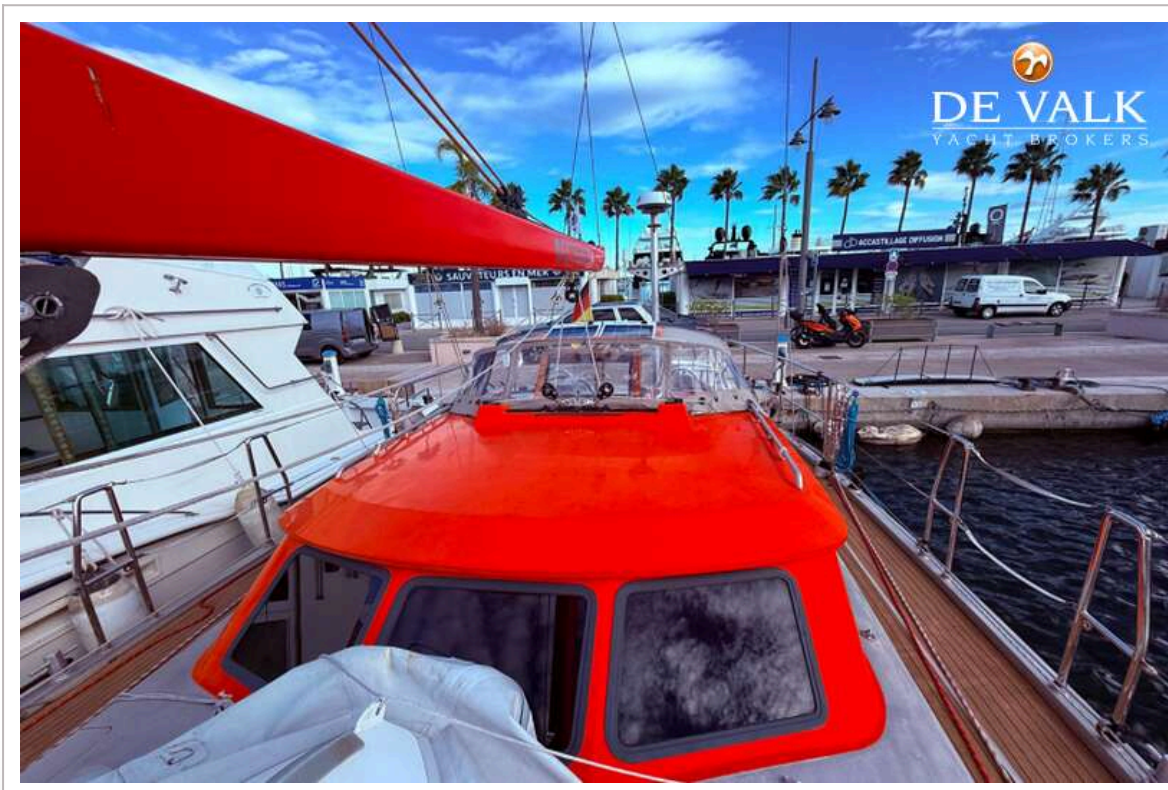
# WESTHINDER 52



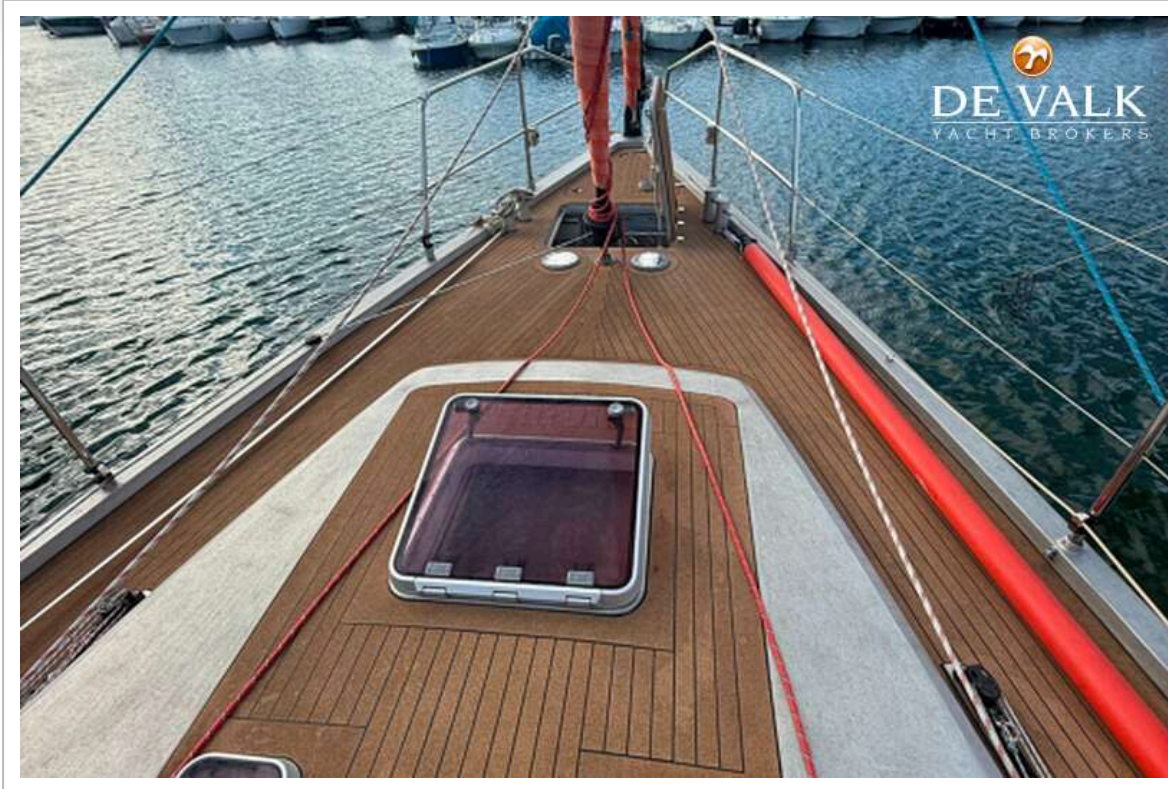
# WESTHINDER 52



# WESTHINDER 52



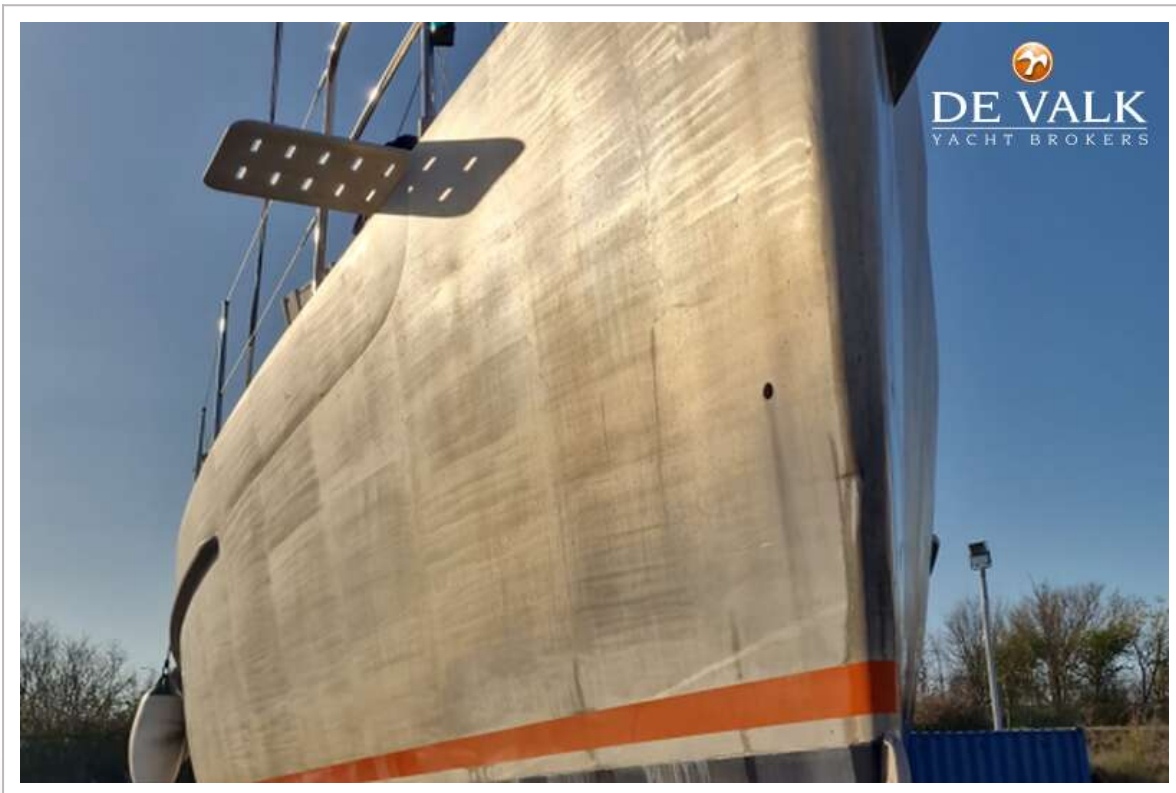
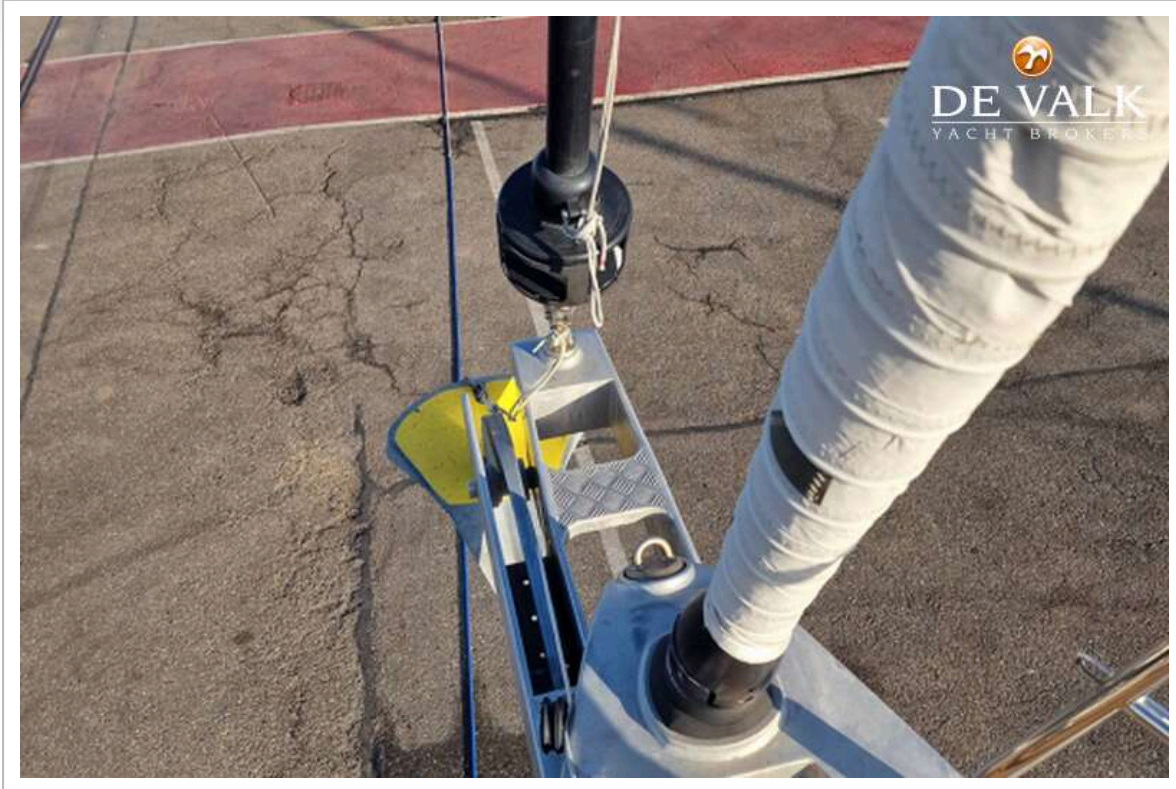
# WESTHINDER 52



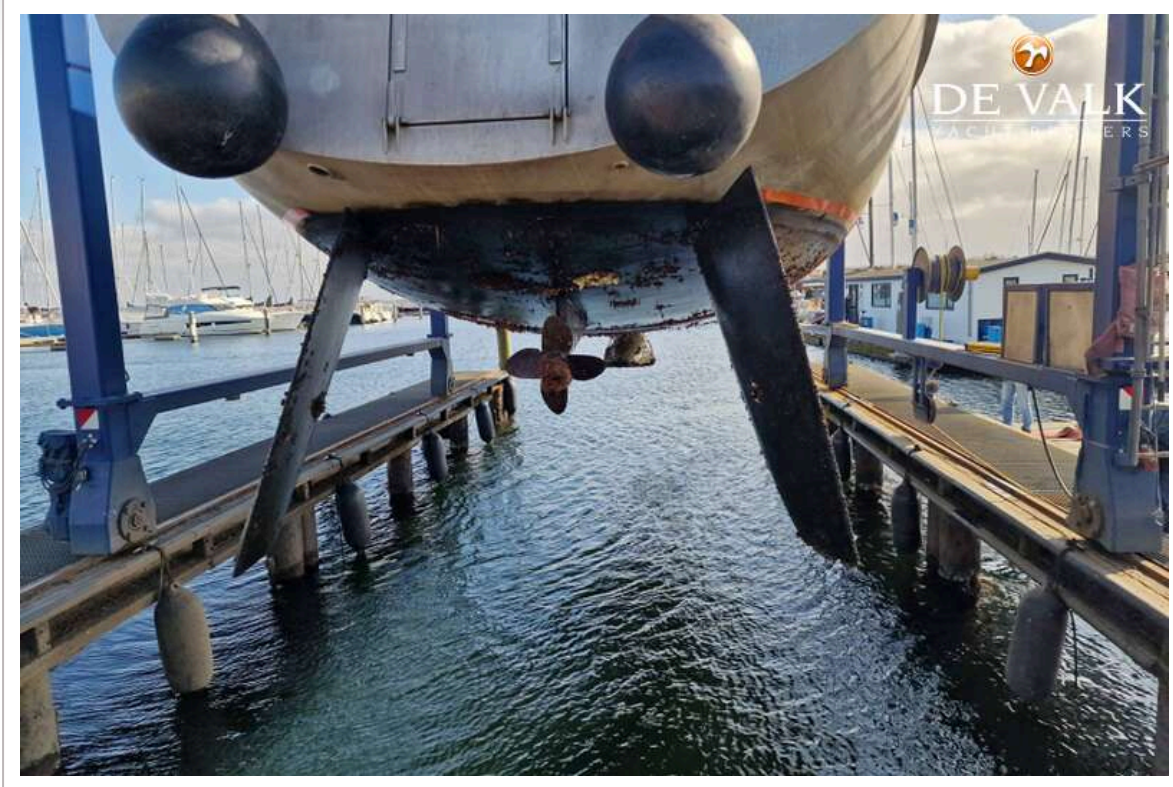
# WESTHINDER 52



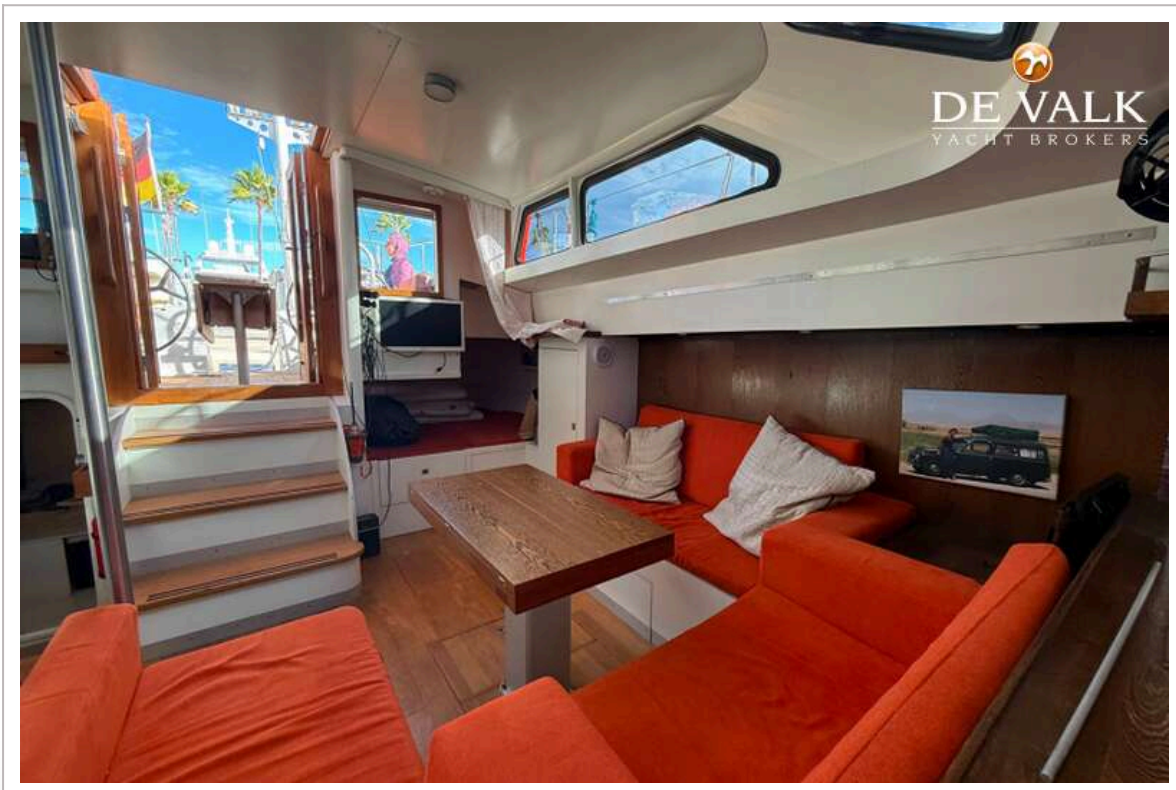
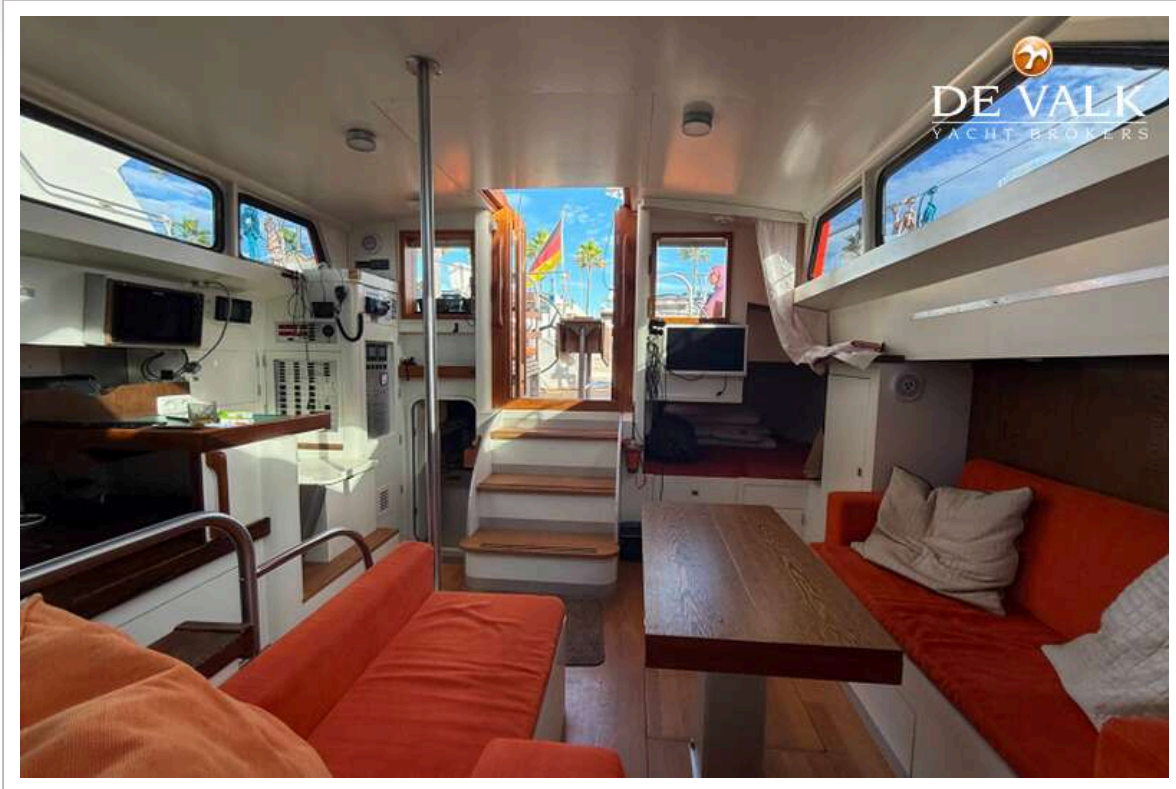
# WESTHINDER 52



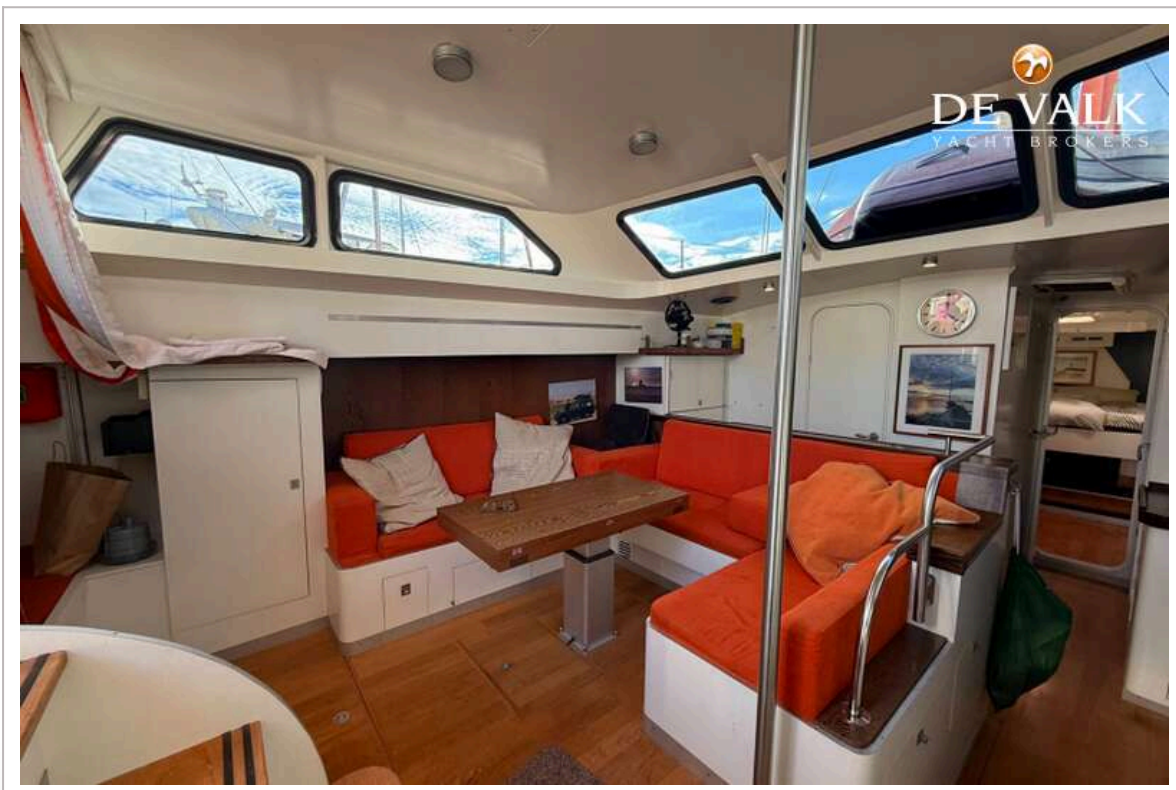
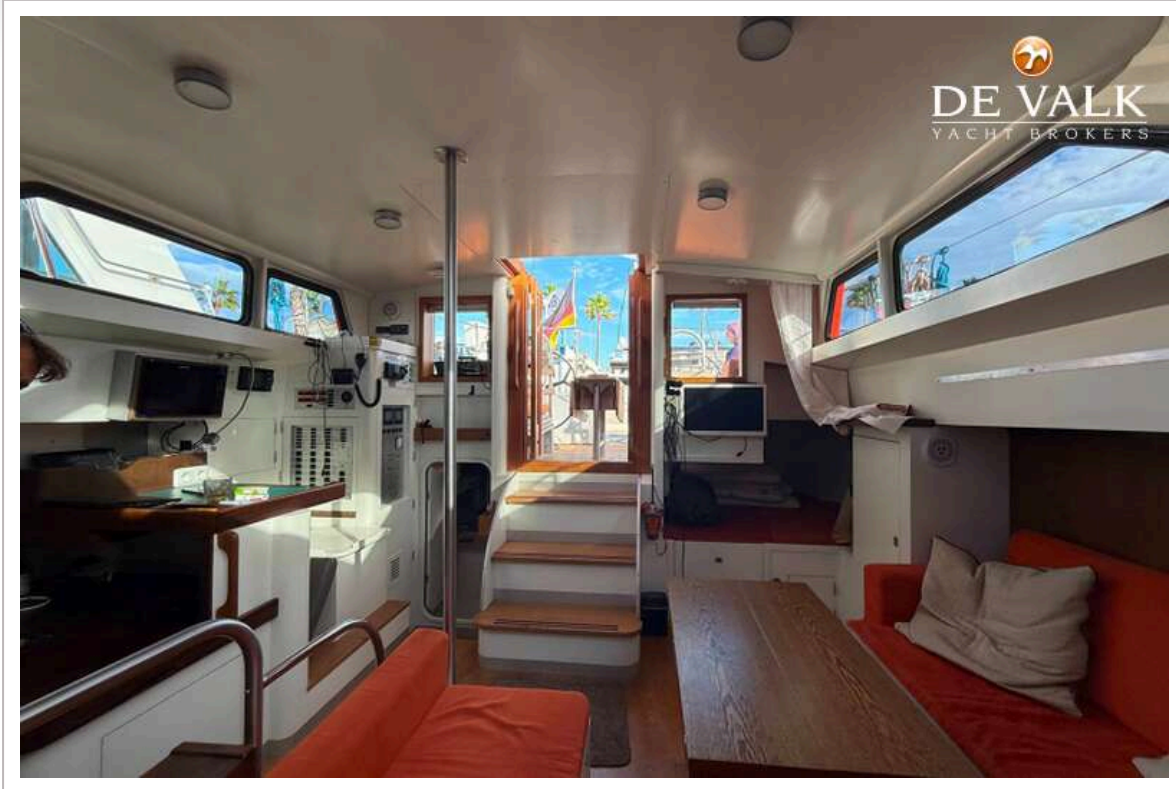
# WESTHINDER 52



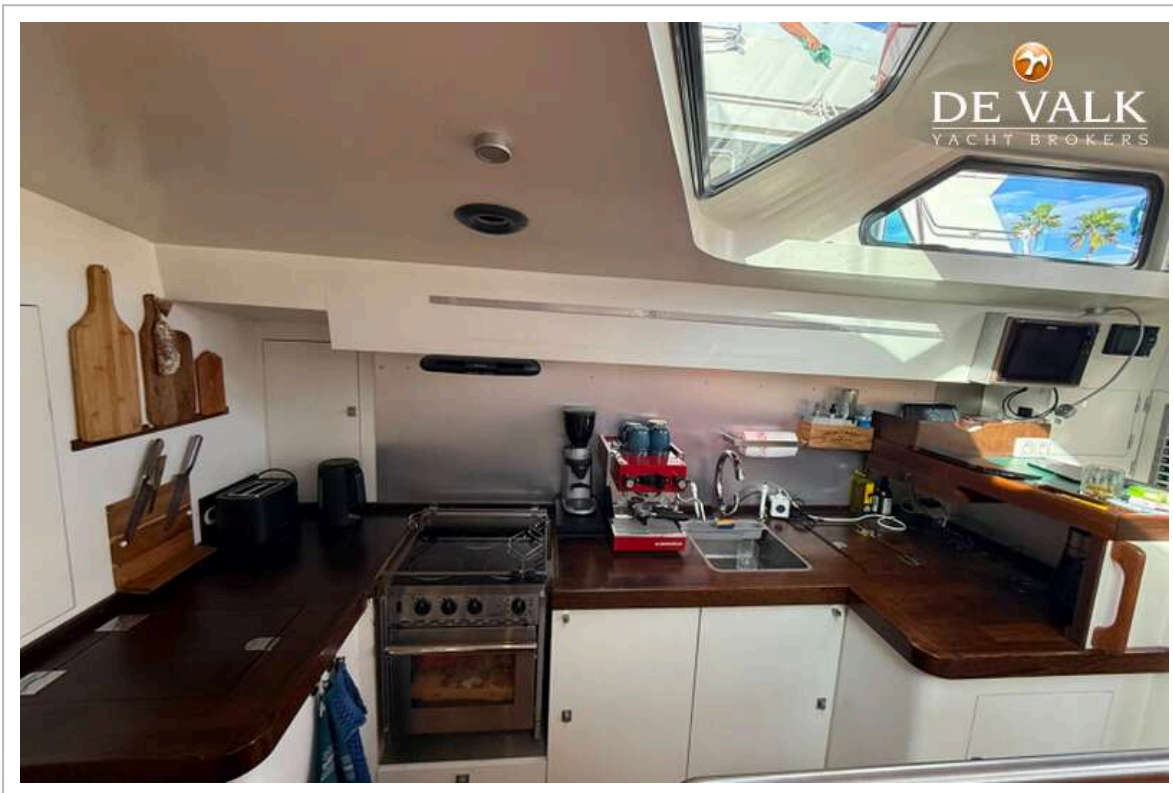
# WESTHINDER 52

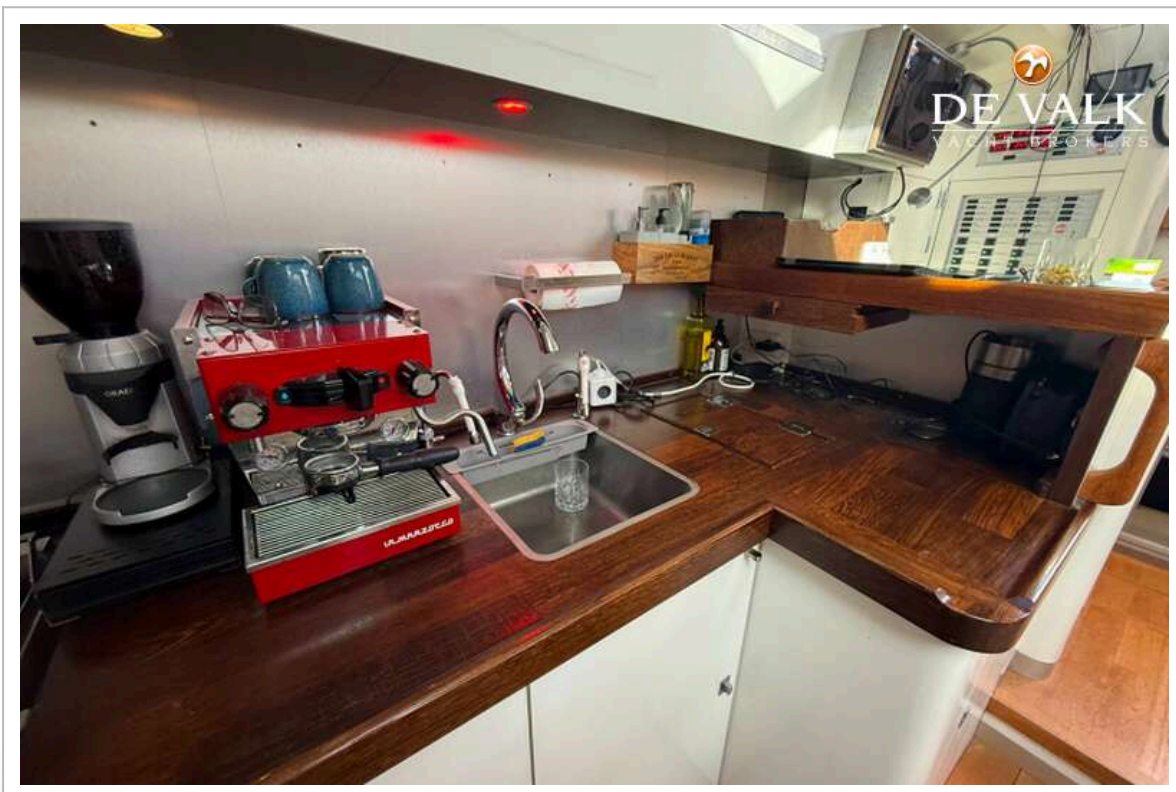
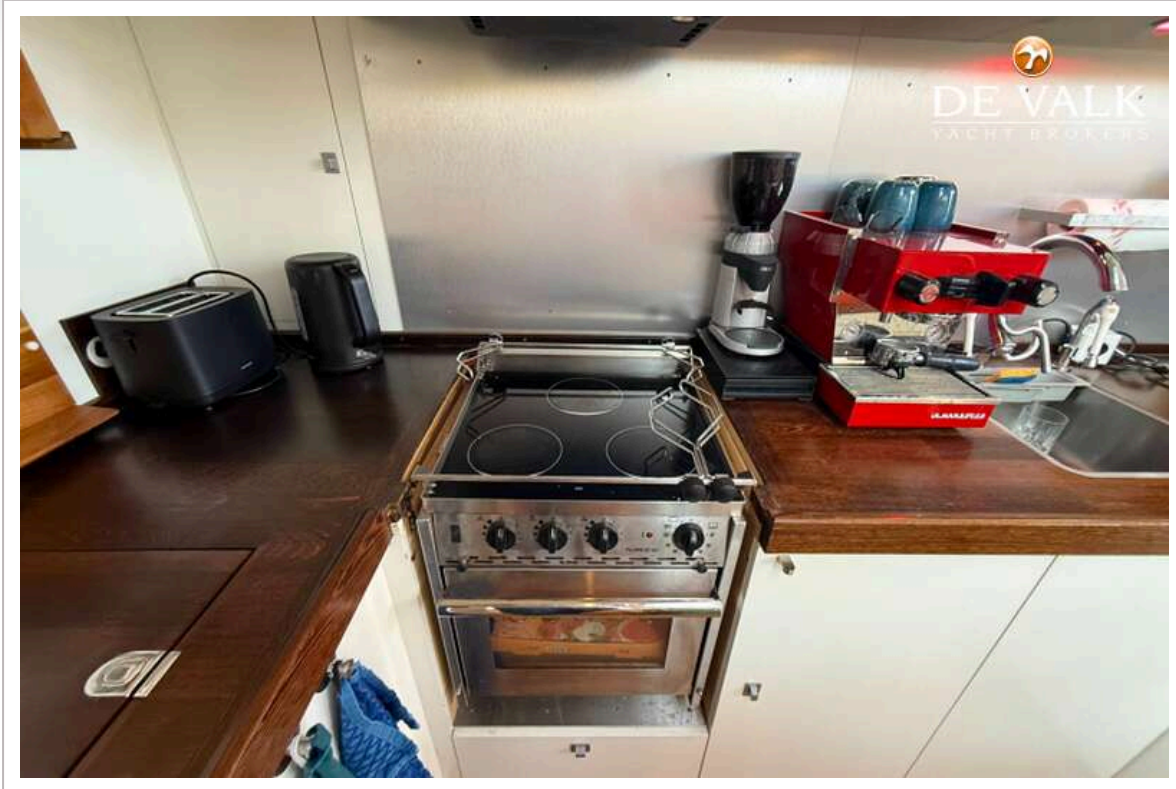


# WESTHINDER 52

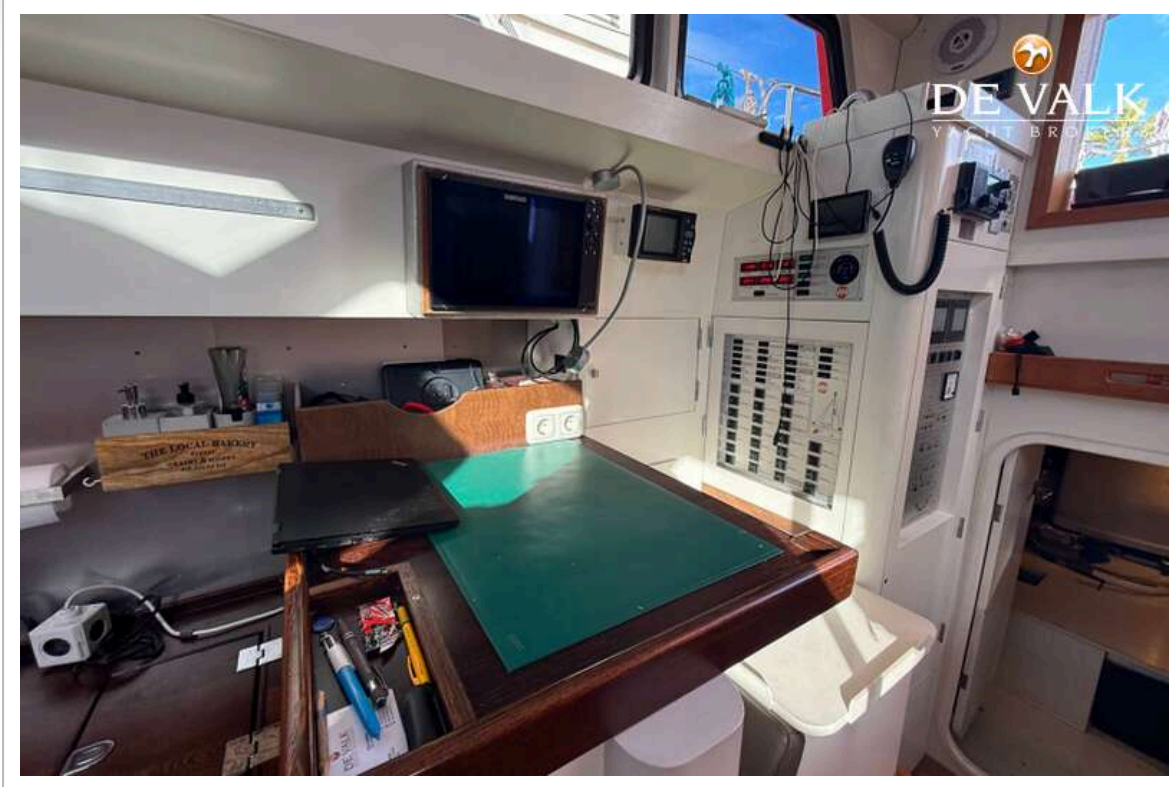


# WESTHINDER 52





# WESTHINDER 52



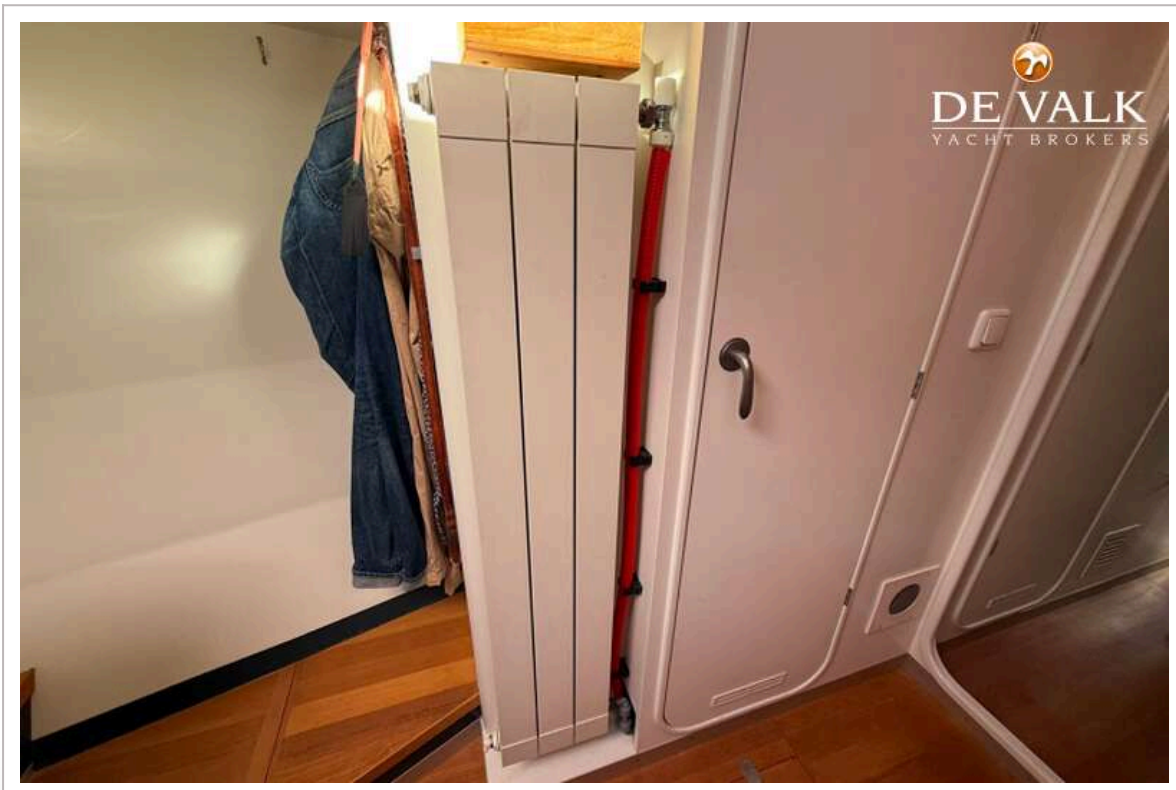
# WESTHINDER 52



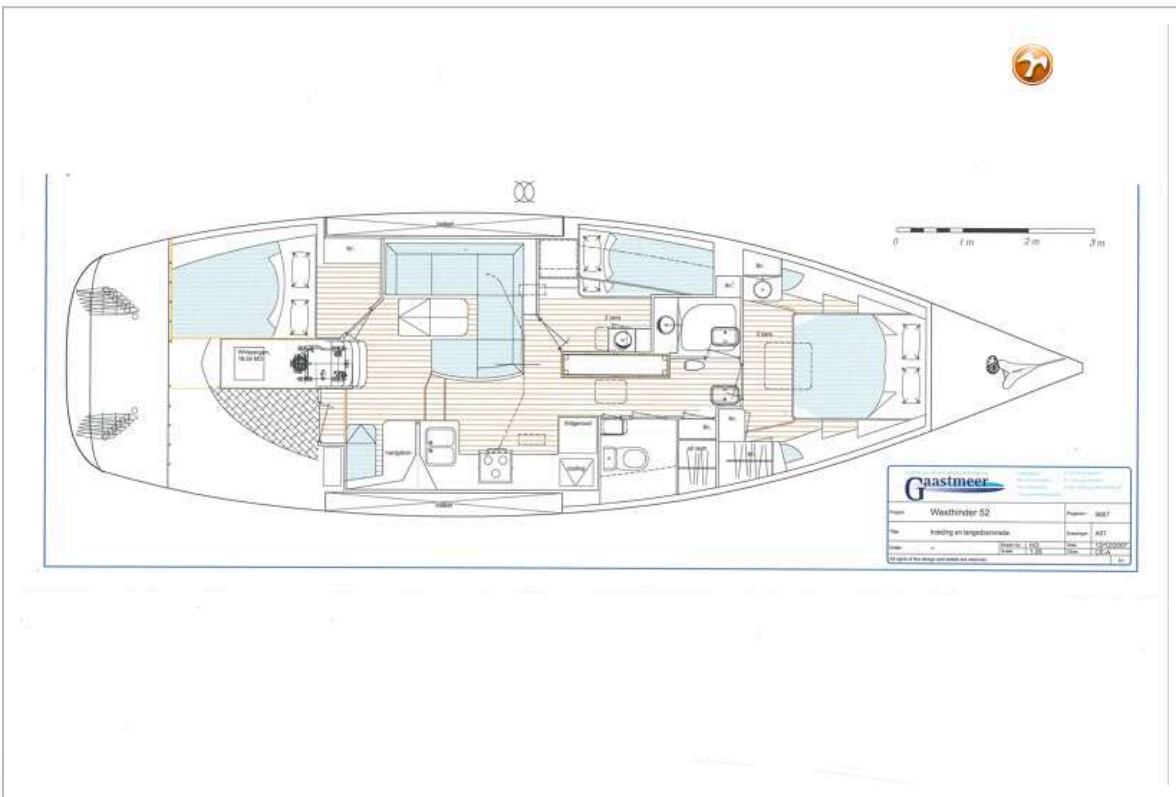
# WESTHINDER 52



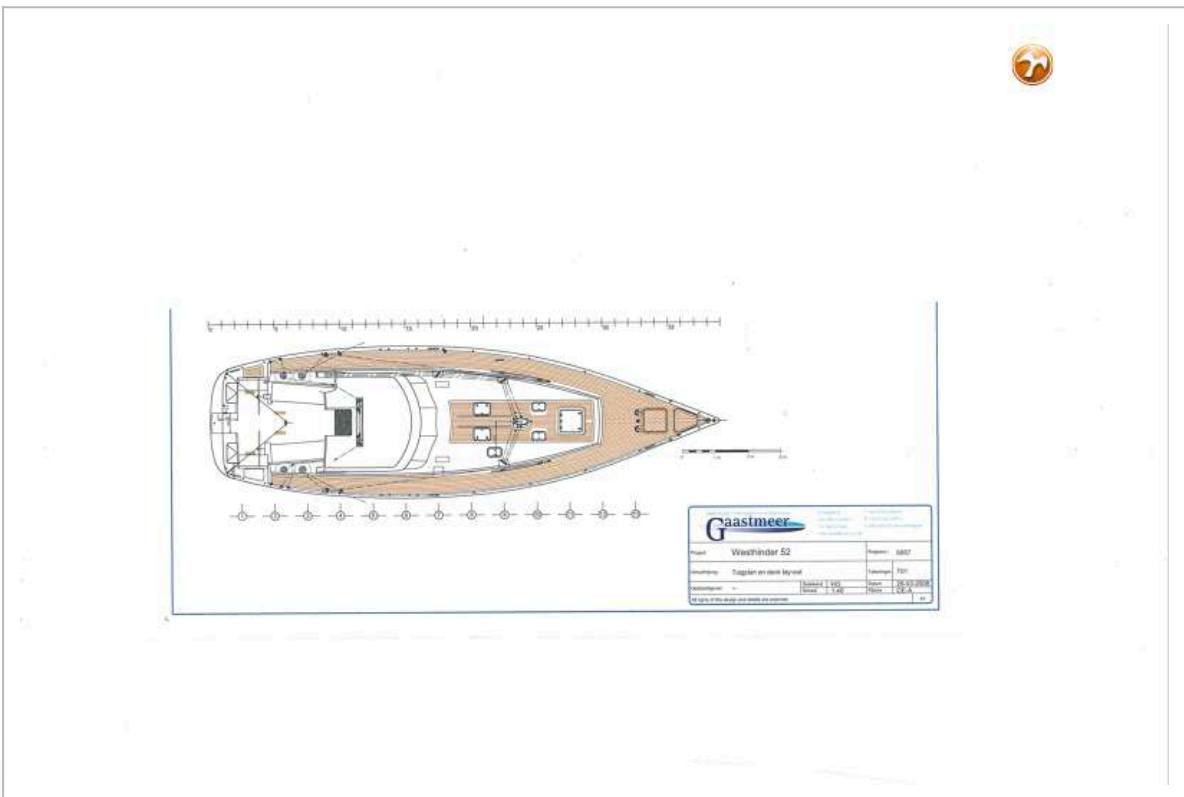
# WESTHINDER 52



# WESTHINDER 52



# WESTHINDER 52



# WESTHINDER 52

