



DE VALK  
YACHT BROKERS



SUPER VAN CRAFT 14.40 BAKDEKKER



DE VALK  
YACHT BROKERS

# SUPER VAN CRAFT 14.40 BAKDEKKER

## VAN DE MAKELAAR

Deze Super Van Craft 14.40 Bakdekker (1967) is een schitterend onderhouden klassieker van de gerenommeerde werf Klaassen. Met haar elegante lijnen, stalen romp en mahonie opbouw straalt zij pure klasse uit. Uitgerust met een betrouwbare Volvo Penta D67c (121 pk), boegschroef (2023) en recent onderhoud aan motor en elektrische systemen. Twee comfortabele hutten, moderne voorzieningen zoals vaatwasser en wasmachine, en een warme, tijdloze salon maken dit jacht perfect voor stijlvolle vaart. Een unieke kans voor liefhebbers van klassieke kwaliteit.

*Ian Pols*

## SPECIFICATIES

<b>Afmetingen</b>	13.80 x 3.80 x 1.30 (m)	<b>Bouwer</b>	Klaassen
<b>Bouwjaar</b>	1967	<b>Hutten</b>	2
<b>Materiaal</b>	Staal	<b>Slaapplaatsen</b>	6
<b>Motor(en)</b>	1 x Volvo Penta D67c diesel	<b>Pk/Kw</b>	121.00 (pk), 89.06 (kw)
<b>Vraagprijs</b>	€ 79.500 (BTW Vrijgesteld)	<b>Ligplaats</b>	bij verkoopkantoor

## CONTACT

<b>Kantoor</b>	De Valk Altena	<b>Telefoon</b>	+31 162 727211
<b>Adres</b>	Keizersveer 3A 4941 TA Raamsdonksveer NL	<b>E-mail</b>	altena@devalk.nl

## DISCLAIMER

Hoewel er uiterste zorg besteed is aan de correctheid, volledigheid en actualiteit van onze informatie kunnen hieraan geen rechten worden ontleend.



# SUPER VAN CRAFT 14.40 BAKDEKKER

## ALGEMEEN

Model	SUPER VAN CRAFT 14.40 BAKDEKKER
Type	motorjacht
Lengte (m)	13,80
Breedte (m)	3,80
Diepgang (m)	1,30
Doorvaarhoogte (m)	4,80
Doorvaarhoogte min (m)	3,40
Bouwjaar	1967
Gebouwd door	Klaassen
Land	Nederland
Waterverplaatsing (t)	22
CE norm	NA
Romp materiaal	staal
Romp kleur	wit Den IJssel 2017
Materiaal opbouw	mahonie
Dek materiaal	staal
Afwerking dek	teak Staat momenteel in de Semco
Raammateriaal	normaal glas
Brandstoftank (liter)	1200
Inhoudsmeter (brandstoftank)	ja
Drinkwatertank (liter)	1200
Inhoudsmeter (drinkwatertank)	ja
Binnen stuurstand	ja
Buiten stuurstand	ja
Extra info	Nieuwe anodes 2023

## ACCOMMODATIE

Hutten	2
Slaapplaatsen	6
Stahoogte salon (m)	2,10



# SUPER VAN CRAFT 14.40 BAKDEKKER

Schuifdak	handbediend
Dinette	ja
Keuken	ja
Kooktoestel	gas 4 pits
Koelkast	220V en gas
Vriezer	In koelkast
Warmwatersysteem	geiser op gas Valliant
Waterdruksysteem	elektrisch
Vaatwasser	ja
Eigenaarshut	tweepers. bed + enkel bed Matrassen uit 2020
Lengte bed (m)	Bed SB ca. 1,30 x 2,00 m & BB ca. 0,8 x 2,00 m
Badkamer	en suite
Toilet	ja
Toilet Systeem	elektrisch 24V
Wasbak	ja
Douche	ja
Gastenhut 1	Stapelbed + enkel bed (matrassen uit 2024)
Lengte bed (m)	Onderin zijn ca. 0,80 x 2,10 m & bovenin is ca. 1,10 x 2,20 m
Kledingkast	lades en legplanken
Wasmachine	Niet aanwezig, maar de aansluitingen wel.

## MOTOR(EN)

Aantal motoren	1
Merk	Volvo Penta
Type	D67c
Pk	121
kW	89.06
Brandstof	diesel
Gereviseerd in jaar	1995 na revisie ca. 5065 uur gelopen
Koelsysteem motor	Jabsco impeller koelwaterpomp
Aandrijving	schroefas



# SUPER VAN CRAFT 14.40 BAKDEKKER

Keerkoppeling	Paragon Velvetdrive
Boegschroef	elektrisch Duco 2023
Type schroef	vast
Smering schroefas	vet
Handlenspomp	Vaste aanzuig in impeller systeem
Elektrische lenspomp	Jabsco
Elektrische installatie	12V, 24V & 220V incl. Meterkast met automatische groepen
Generator	Ruggerini RM90 5KW (1995)
Startaccu	2x 180 Ah (2023)
Lichtaccu	2x 230 Ah (220)
Generatoraccu	1x 90 Ah (2020)
Boegschroefaccu	Aangesloten op startaccu
Accu monitor	Victron BMV-6025
Acculader/omvormer	Mastervolt Combi Mass 24/4000-120
Walstroom	met kabel Laadregelaar welke instelbaar is tussen de 4 & 45 A
Scheidingstrafo	Mastervolt Mass GI3.5
Extra info	Brandstofpomp C.A.V. en 6 injectoren gereviseerd in 2023
Extra info	Dynamo Bosch 70A gereviseerd in 2023
Extra info	Hoofdmotor heeft in mei 2025 een grote beurt gehad

## NAVIGATIE

Dieptemeter	Lowrance HOOK DSI4x
-------------	---------------------

## UITRUSTING

Vaste ramen	ja
Bimini	ja
Ankerketting	40
Ankerlier	handbediend
Davits	Wendbaar 180 graden, uitneembaar, max 125kg per stuk
Davits bediening	handmatig
Ruitenwisser	ja



# SUPER VAN CRAFT 14.40 BAKDEKKER

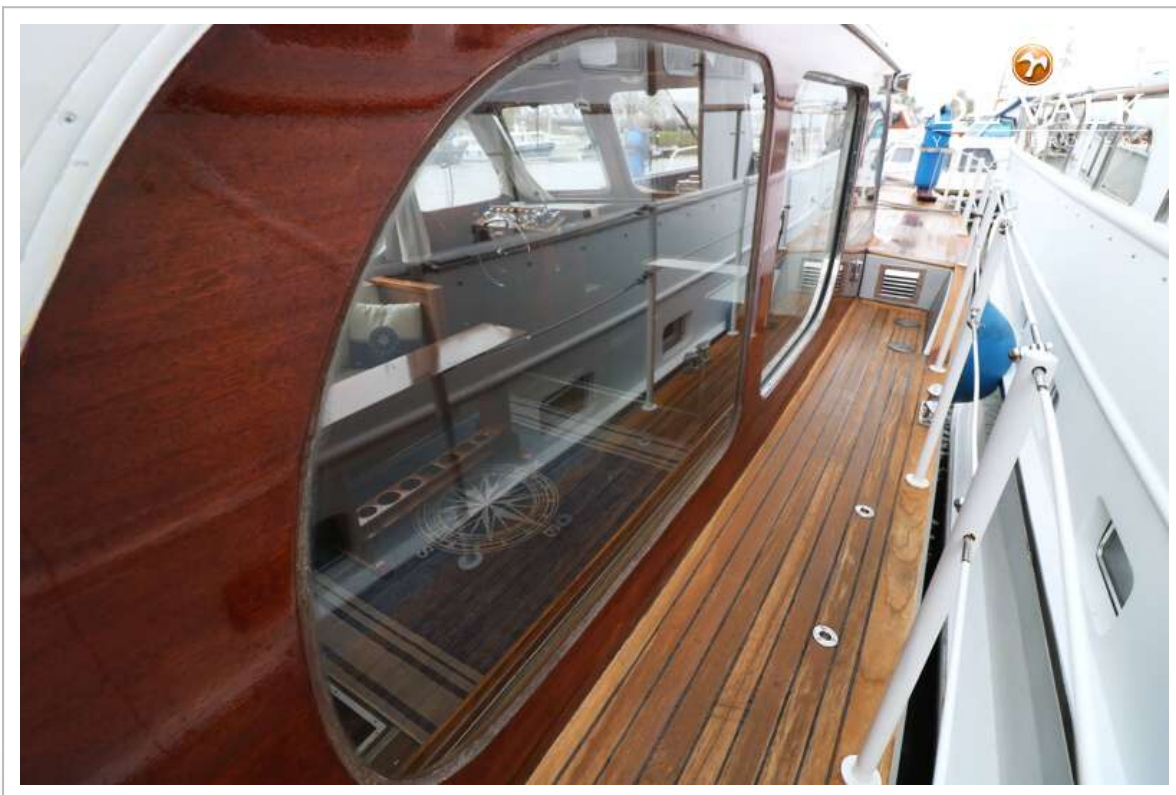
<b>Hoorn</b>	ja
<b>Stootkussens</b>	ja
<b>Landvasten</b>	ja
<b>Extra info</b>	RVS boordtrap voor in BB & SB gangboord



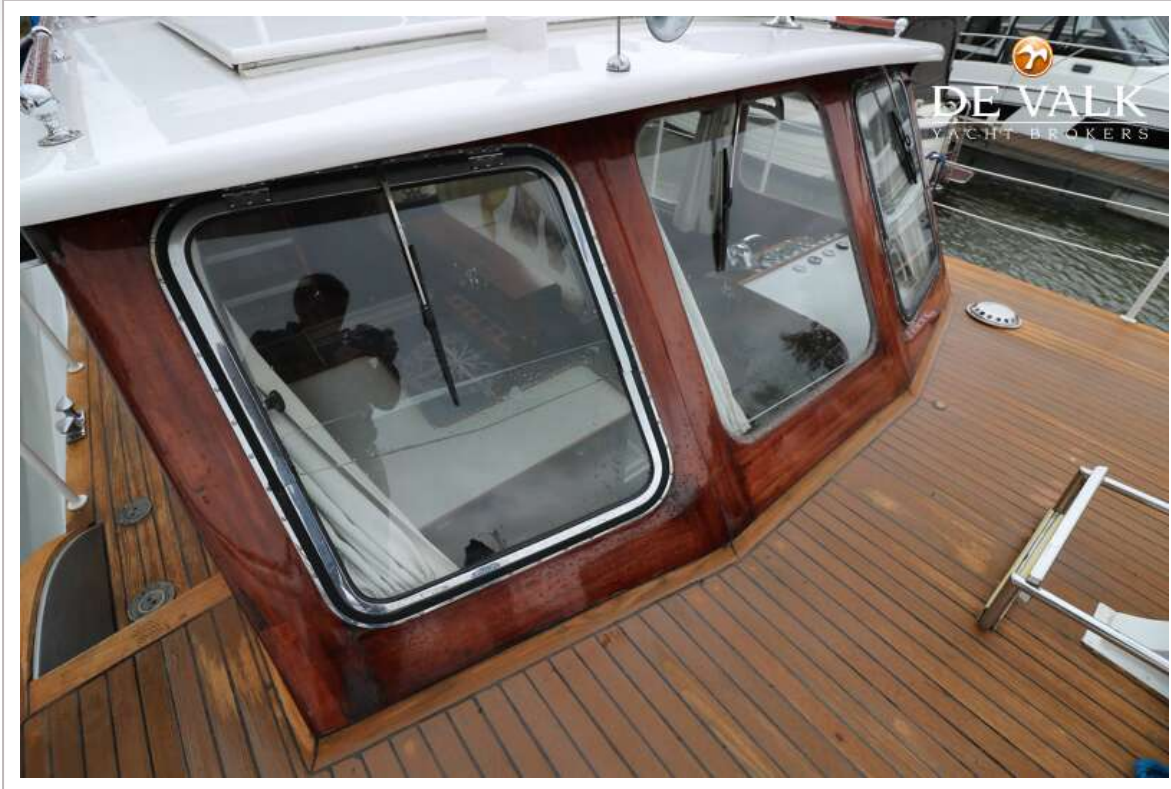
# SUPER VAN CRAFT 14.40 BAKDEKKER



# SUPER VAN CRAFT 14.40 BAKDEKKER



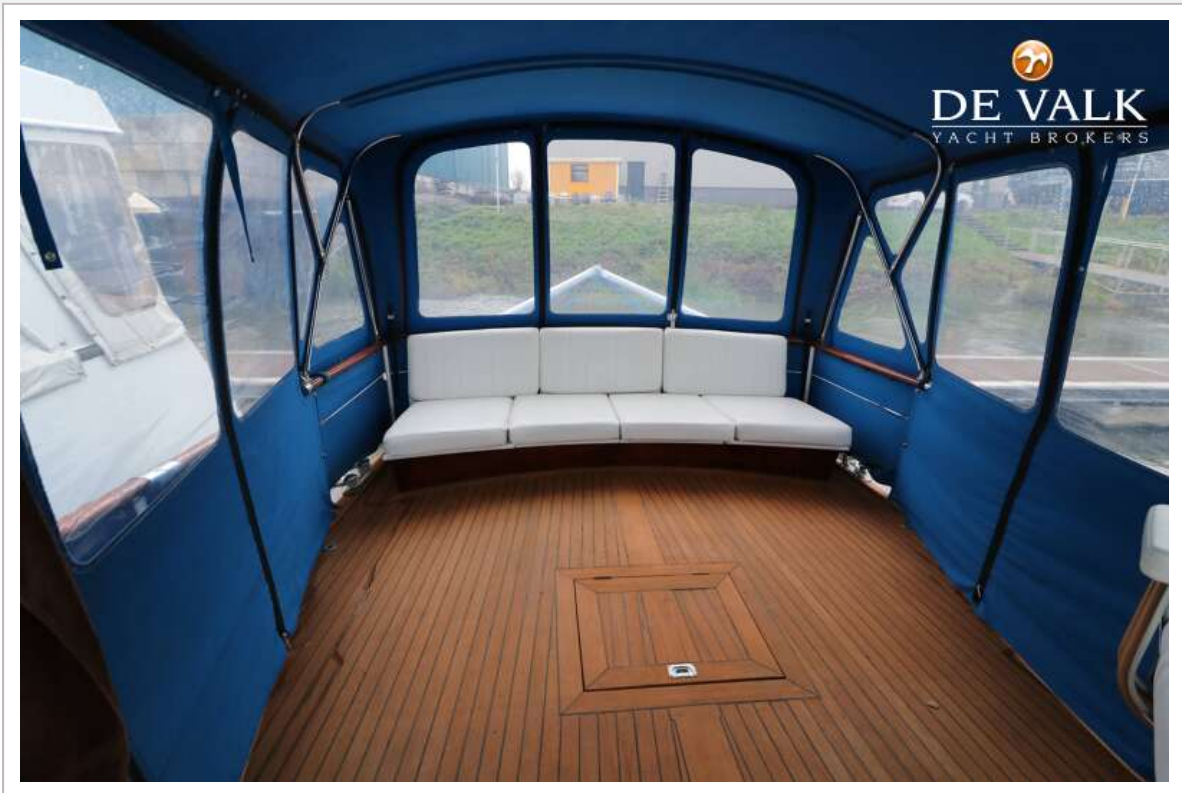
# SUPER VAN CRAFT 14.40 BAKDEKKER



# SUPER VAN CRAFT 14.40 BAKDEKKER



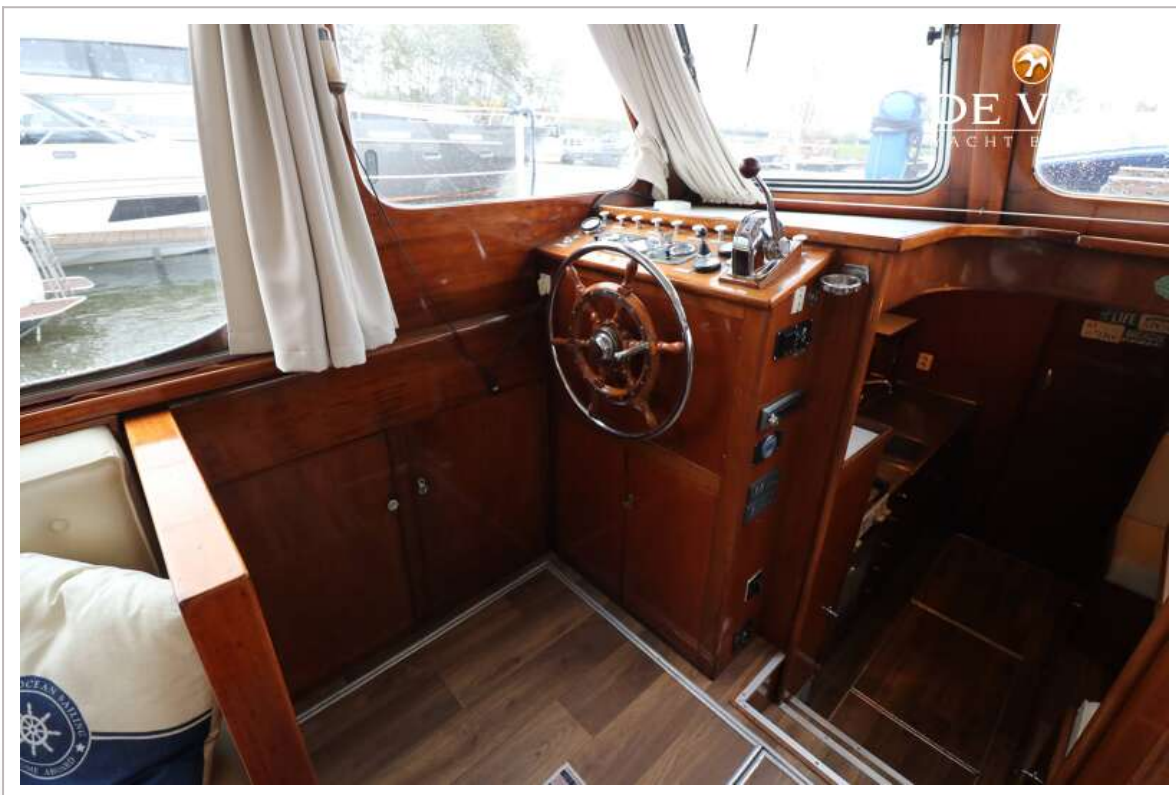
# SUPER VAN CRAFT 14.40 BAKDEKKER



# SUPER VAN CRAFT 14.40 BAKDEKKER



# SUPER VAN CRAFT 14.40 BAKDEKKER



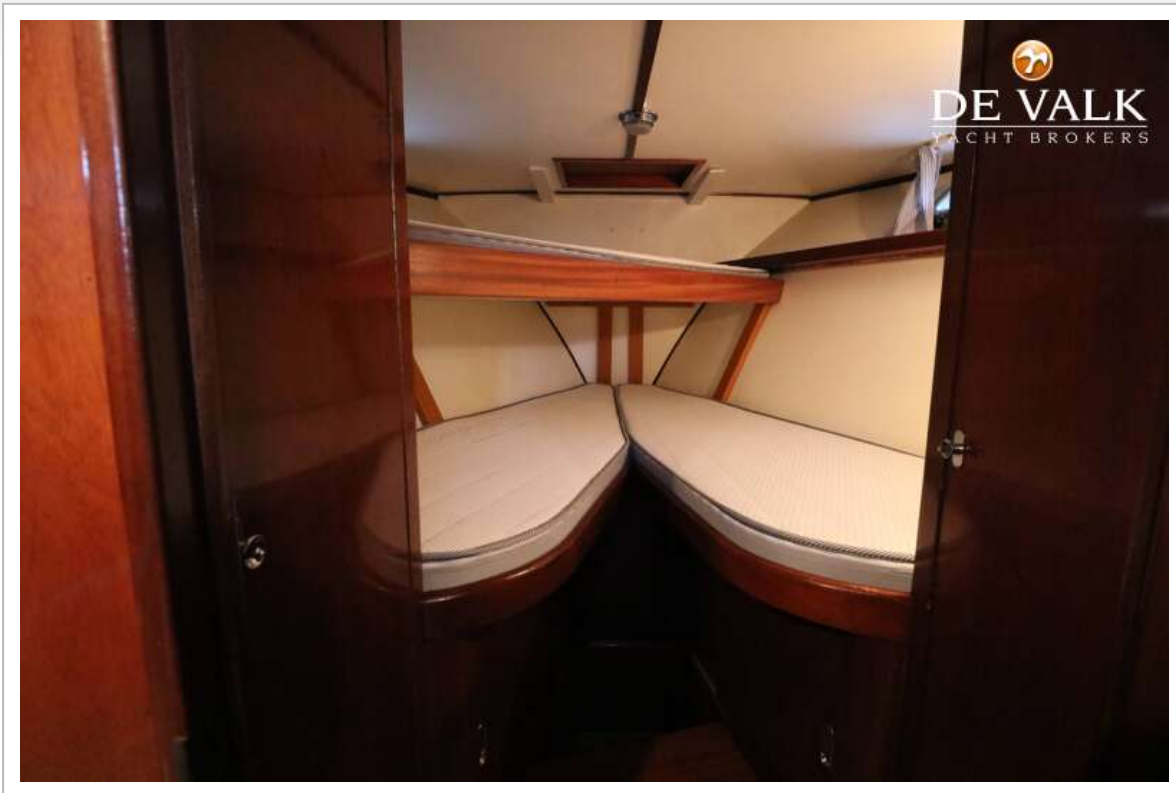
# SUPER VAN CRAFT 14.40 BAKDEKKER



# SUPER VAN CRAFT 14.40 BAKDEKKER



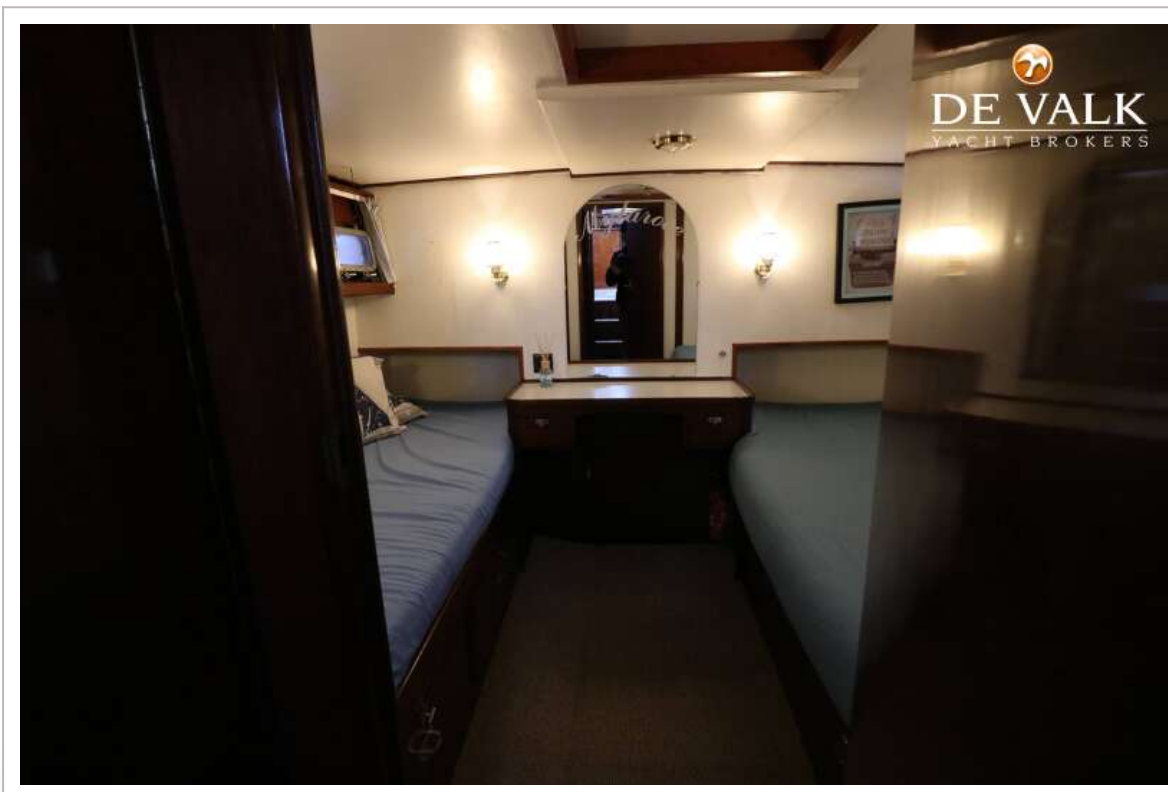
# SUPER VAN CRAFT 14.40 BAKDEKKER



# SUPER VAN CRAFT 14.40 BAKDEKKER



# SUPER VAN CRAFT 14.40 BAKDEKKER



# SUPER VAN CRAFT 14.40 BAKDEKKER

