



HALLBERG RASSY 37



DE VALK
YACHT BROKERS

HALLBERG RASSY 37

VAN DE MAKELAAR

Ervaar de prestaties, het comfort en veiligheid aan boord van deze Hallberg Rassy 37, zorgvuldig onderhouden door haar eerste en enige eigenaar. Dit succesvolle model staat bekend om haar elegante ontwerp en belichaamt Hallberg-Rassy's reputatie van wereldklasse en vakmanschap. Een fijne, veilige middenkuip en met efficiënte bediening is ze moeiteloos te besturen, ook voor short handed zeilen. Dankzij haar beproefde rompontwerp van German Frers biedt ze soepele en zelfverzekerde zeileigenschappen onder alle omstandigheden. Kortom een all-round jacht voor mooie tochten. Ligplaats Italië.

Marc Weijenberg

SPECIFICATIES

Afmetingen	11.32 x 3.55 x 1.90 (m)	Bouwer	Hallberg Rassy Varv AB
Bouwjaar	2006	Hutten	2
Materiaal	Polyester	Slaapplaatsen	7
Motor(en)	1 x Yanmar 4JH4E diesel	Pk/Kw	54.00 (pk), 39.74 (kw)
Vraagprijs	verkocht (BTW)	Ligplaats	Italie

CONTACT

Kantoor	De Valk Thuishaven	Telefoon	+31 35 5829042
Adres	Marinaweg 8 (postal address) 1361 AC Almere NL	E-mail	thuishaven@devalk.nl

DISCLAIMER

Hoewel er uiterste zorg besteed is aan de correctheid, volledigheid en actualiteit van onze informatie kunnen hieraan geen rechten worden ontleend.



ALGEMEEN

Model	HALLBERG RASSY 37
Type	zeiljacht
Lengte (m)	11,32
Lengte waterlijn (m)	10,20
Breedte (m)	3,55
Diepgang (m)	1,90
Doorvaarhoogte (m)	17,20
Stahoogte (m)	1,92
Bouwjaar	2006
Gebouwd door	Hallberg Rassy Varv AB
Land	Zweden
Ontwerper	German Frers
Waterverplaatsing (t)	7,5
Ballast (ton)	lood 3,2
CE norm	A
Romp materiaal	polyester
Romp kleur	wit
Rompvorm	rondspant
Kiel type	kiel met bulb
Materiaal opbouw	polyester
Stootlijst	ja
Dek materiaal	polyester
Afwerking dek	teak
Afwerking opbouw	anti-slip profiel
Afwerking kuip	teak
Dorades	2 x
Raamlijsten	aluminium
Raammateriaal	hardglas
Dekluik	Alum/polycarbonate
Patrijspoorten	Alum/polycarbonate



Isolatie	Divynycell sandwich construction
Brandstoftank (liter)	roestvast staal 225 + 115
Inhoudsmeter (brandstoftank)	ja
Drinkwatertank (liter)	roestvast staal 245 + 155
Inhoudsmeter (drinkwatertank)	ja
Vuilwatertank (liter)	roestvast staal 30
Vuilwatertank afvoer	dekafzuigpunt + ow lijn
Stuurwiel	kabelbesturing Lewmar Constellation (with folding steeringwheel)
Noodhelmstok	ja
Extra info romp	onderwaterschip behandelt met 4 lagen epoxy primer (2019)
Extra info	Drinkwatertanks worden gevuld via een ALB actieve filter.
Extra info	Tot 2022 in Scandinavië/Noord Europa gezeild. Daarna richting de Middellandse zee.

ACCOMMODATIE

Hutten	2
Slaapplaatsen	7
Interieur	mahonie
Vloer	Teak and holly with carpets (2019)
Salon	met twee zitbanken met opklapbare rugleuningen voor extra ruimte/bedden (1,80 / 2,00 mtr)
Stahoogte salon (m)	1,92
Verwarming	diesel hete lucht Webasto Airtop 3500
Kaartentafel	ja
Achterkajuit	ja
Dinette om te bouwen	2 x in salon
Keuken	U-vorm
Aanrechtblad	PlexiCor composite worktop
Spoelbak	roestvast staal 2 x
Kooktoestel	gas Eno
Oven	gas Eno



Koelkast	12v koelkast en extra koelkast/vriezer
Warmwatersysteem	220V + motor 40 ltr
Waterdruksysteem	elektrisch
Hand en/of voetpomp	ja
Eigenaarshut	tweepers. bed + enkel bed
Lengte bed (m)	2,00 x 1,40 mtr + 2,00 x 0,75 mtr
Kledingkast	hangend/lades/legplanken
Badkamer	gedeeld 1
Toilet	gedeeld
Toilet Systeem	handbediening
Wasbak	in de badkamer
Douche	gedeeld
Gastenhut 1	v-bed
Lengte bed (m)	2 x 2,12 x 0,62 mtr
Kledingkast	hangend/lades/legplanken
Extra info	nieuwe (2025) topmatrassen voor beide slaaphutten.

MOTOR(EN)

Aantal motoren	1
Merk	Yanmar
Type	4JH4E
Pk	54
kW	39.74
Brandstof	diesel
Geïnstalleerd in jaar	2006
Maximale snelheid (kn)	8
Kruissnelheid (kn)	6,5
Verbruik (ltr/uur)	3
Motoruren	2200
Koelsysteem motor	indirecte warmtewisselaar
Aandrijving	sail-drive



Saildrive afdichting	Yanmar twin-seal (2006)
Motorbediening	bowden kabels
Keerkoppeling	mechanisch Yanmar SD50
Boegschroef	elektrisch Sidepower SP75Ti 6hp (with foot-switches)
Uitlaatsysteem	watergekoeld
Type schroef	klap
Schroefbladen	3
Handlenspomp	ja
Elektrische lenspomp	ja
Elektrische installatie	12v/220v
Startaccu	1 x
Lichtaccu	4 x 130ah Victron Gel (2024)
Accu monitor	Mastervolt Batman + Mastervolt Easyview touch-screen
Acculader	Mastervolt 12v/35amp
Omvormer	Mastervolt 12v/220v/2000watt
Zonnecellen	60watt+104watt (+124watt foldable)
Walstroom	met kabel
Extra info	Motorsteunen (2023), saildrive as-afdichtingen (2018) en Yanmar keerkoppeling modificatie (2019)

NAVIGATIE

Kompas	ja
Electrisch kompas	via de autopiloot
Dieptemeter	Raymarine ST60
Log	Raymarine ST60
Windmeetset	Raymarine ST60
Repeaters	Raymarine ST60
Marifoon	Raymarine Ray70 (+GPS/AIS 2017) met kuipspeaker
Handmarifoon	Cobra HH600 (+DSC/GPS 2022)
Autopiloot	Raymarine 7002 met afstandbediening
Roerstand aanwijzer	via de autopiloot



Radar	Raymarine Quatum (2019) op auto-level Scanstrut gemonteerd op de achterstag.
GPS	ja
Plotter	Raymarine Axiom Pro 12" (2019)
Elektronische kaart(en)	Middellandse Zee en West Europa (update tot januari 2026)
AIS transponder	Raymarine Class B (2024)
Navigatieverlichting	ja
Zoeklicht	draagbaar

UITRUSTING

Vaste ramen	ja
Buiskap	ja
Kuipent	zomer en winter
Zonnetent	ja
Wintertent	tent over de hele boot met staande mast
Kuip tafel	teak, hoogglans gelakt, aan de stuurstand
Zwemtrap	roestvast staal
Boegtrap	roestvast staal
Dekdouche	warm & koud
Anker	Delta 20kg
Ankerketting	80 mtr (8mm)
Anker 2	Delta 10kg
Ankerketting	5 mtr ketting en 25 mtr lijn op ankerrol
Ankerlier	elektrisch Lewmar (+cockpit control)
Kaapstander	Lewmar
Bijboot	opblaasbaar Zodia C240 (2013)
Buitenboordmotor	Spirit 1.0 Plus XS (electric, 2022)
Zeereeling	draad
Handgreep (opbouw)	teak
Hekstoel	roestvast staal
Preekstoel	roestvast staal



Reddingsvlot	container Plastimo (2024)
Reddingsvlot (pers)	4
Reddingsvlot laatst gekeurd	volgende keuring 2027
Zwemvesten	2 x
Veiligheidsharnas	ja
Reddingsboei	"Lifesling"
Veiligheidslijnen op dek	ja
Stootkussens	ja
Landvasten	ja
Reserve onderdelen	diverse reserve onderdelen en gereedschap
Radio-cd speler	Sony RSX-GS9 (usb/bluetooth) + Hifi power amplifier
Kuipspeakers	2 x
Speakers in salon	2 x
Klok - barometer	Wempe set
Brandblusser	3 x
Extra info	TP link modem voor sim-kaart, 4 usb poorten bij de kaartentafel en in de kuip

TUIGAGE

Tuigage	sloep
Staand want	draad (2006)
Merk mast	Seldén
Materiaal mast	aluminium
Zalingen	2 x set
Doorgelat grootzeil	DCX L D/P triradial 37,8m2 (2021)
Rolgrootzeil	ja
Fok	Elvström 33m2 + UV strip (2008)
Genua	DCX L D/P triradial with UV strip, 51,7m2 (2021)
Genua rolreefsysteem	Furlex (electric, 2019)
Gennaker	rolbaar 64m2 (2008) op Seldén GX10 furler
Reefinstallatie	rolgrootzeil in de mast



Achterstagspanner	mechanisch Seldén
Giekneerhouder	Seldén Rodkicker
Genua schootlieren	2 x Lewmar 48CST
Vallieren	2 x Lewmar CST op de mast
Spinnakerboom	Seldén (telescopic)
Geïsoleerde achterstag	ja
Extra info	reserve genua-val, aluminium hoezen over wantenspanners



HALLBERG RASSY 37



HALLBERG RASSY 37



HALBERG RASSY 37



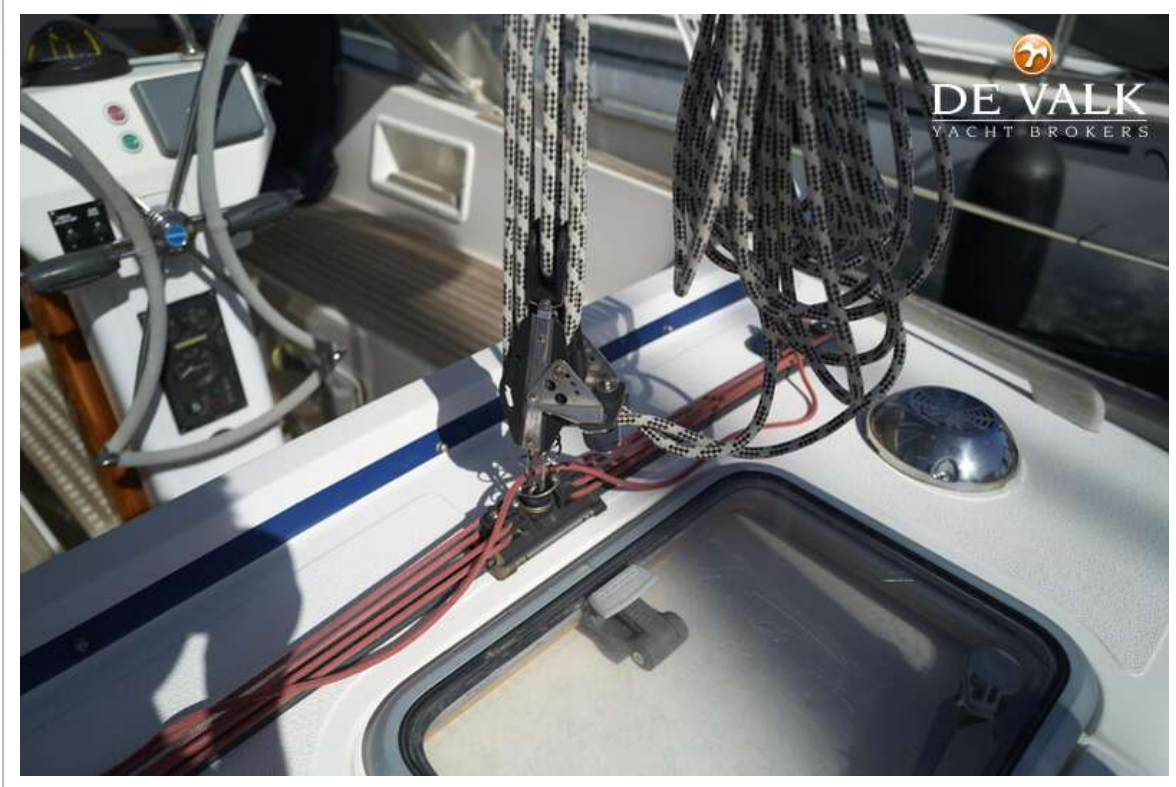
HALLBERG RASSY 37



HALLBERG RASSY 37



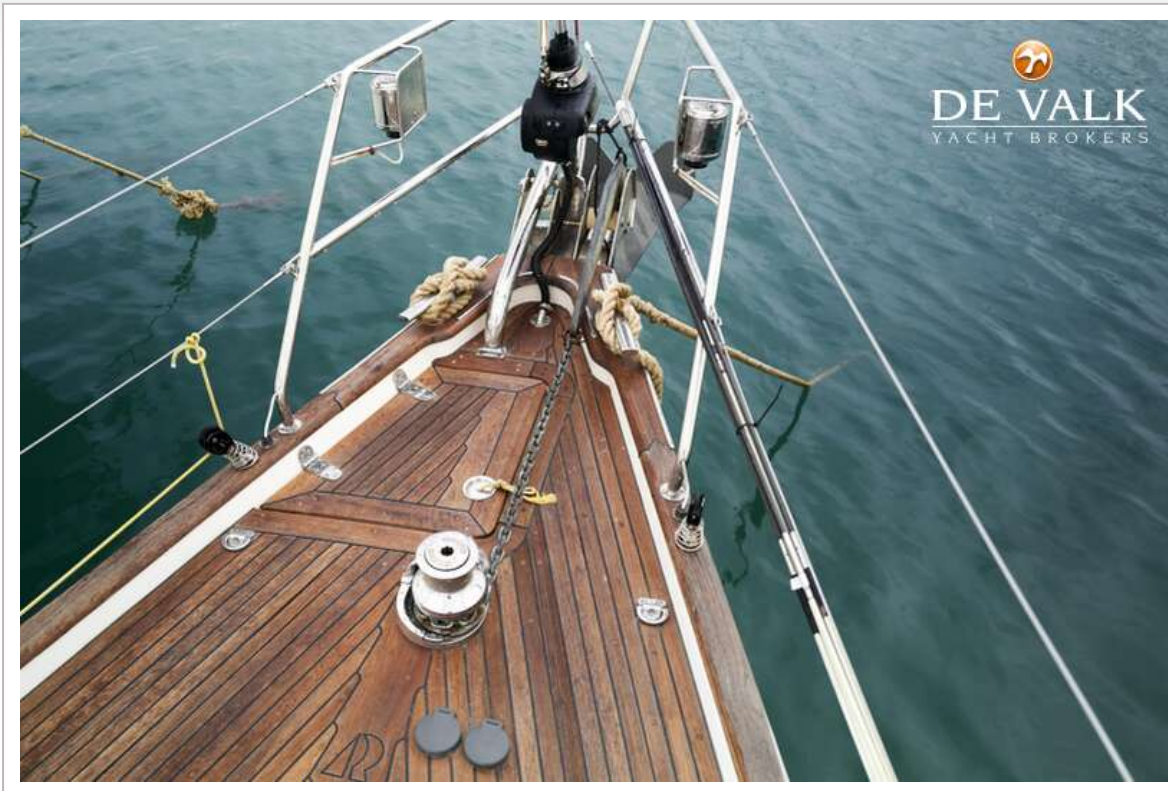
HALLBERG RASSY 37



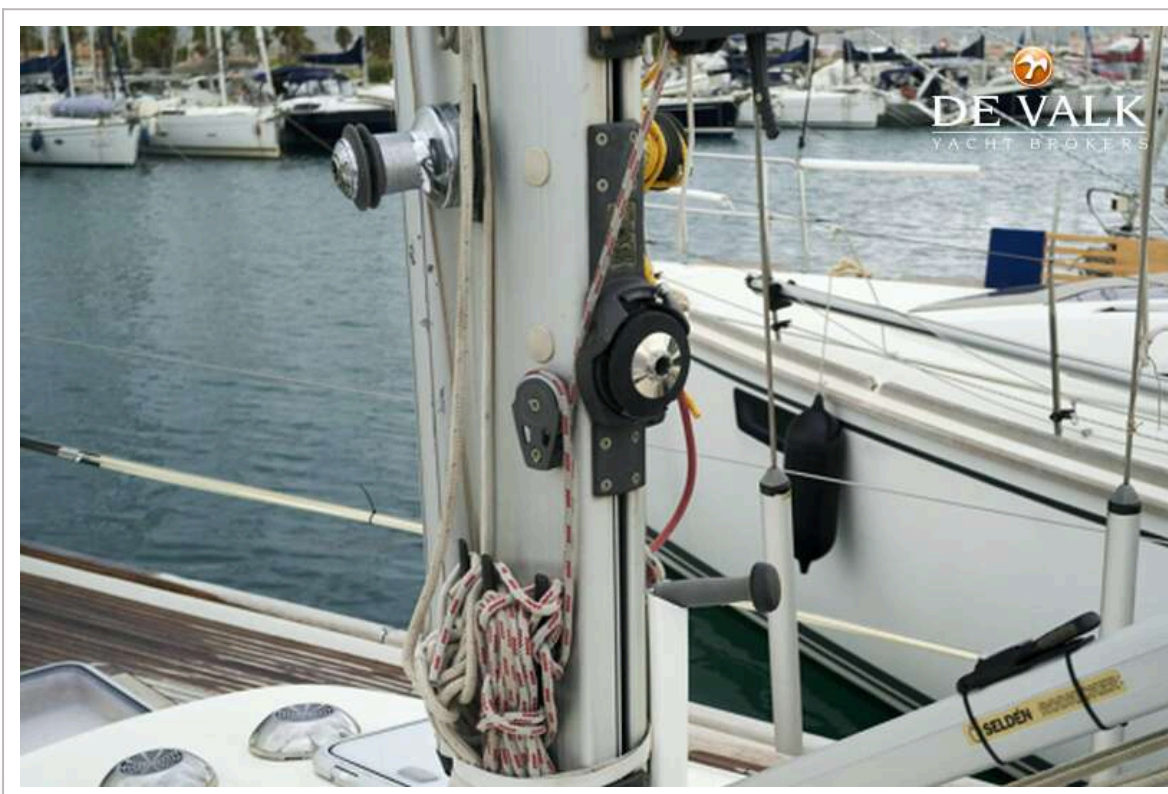
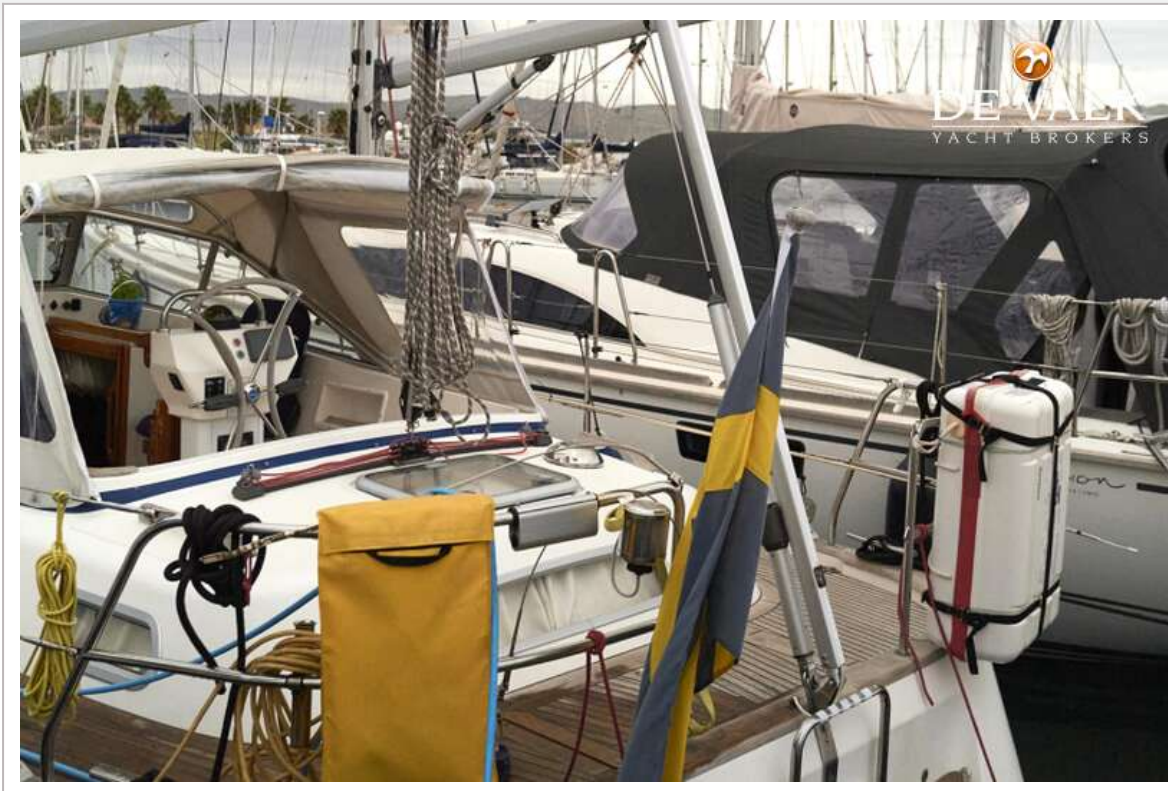
HALLBERG RASSY 37



HALLBERG RASSY 37



HALLBERG RASSY 37



HALLBERG RASSY 37



HALLBERG RASSY 37



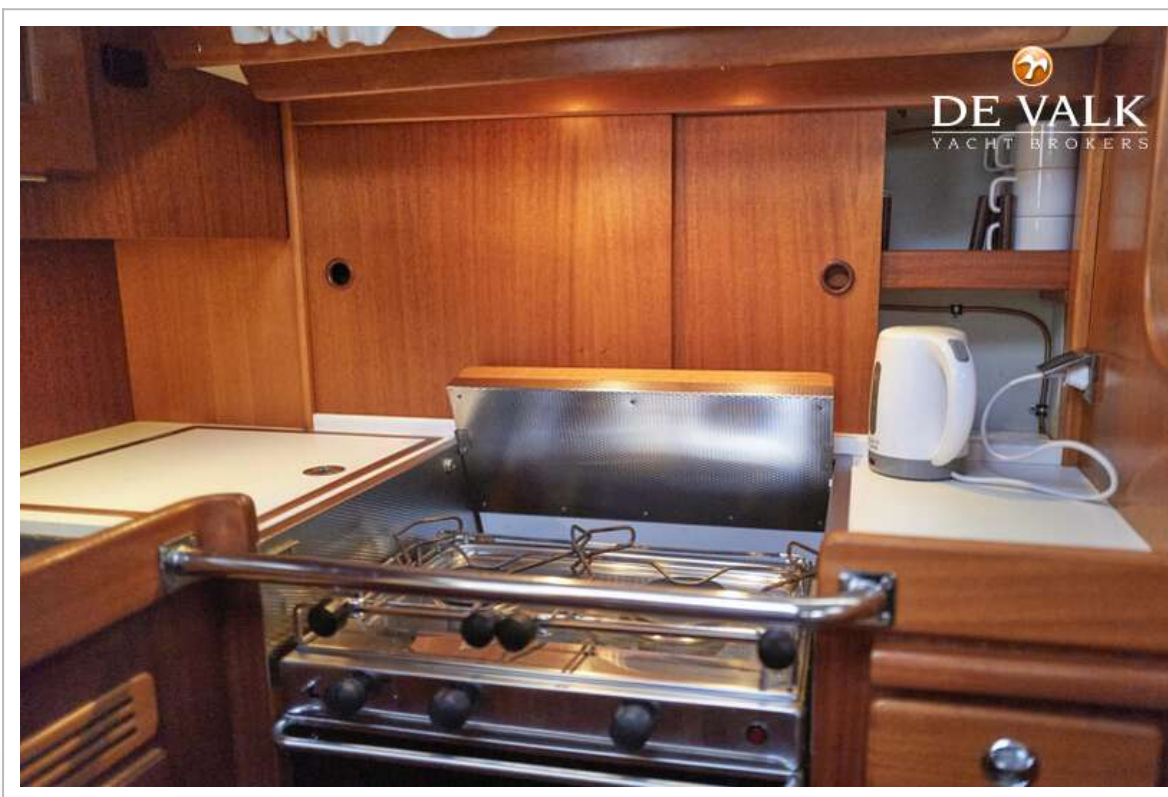
HALLBERG RASSY 37



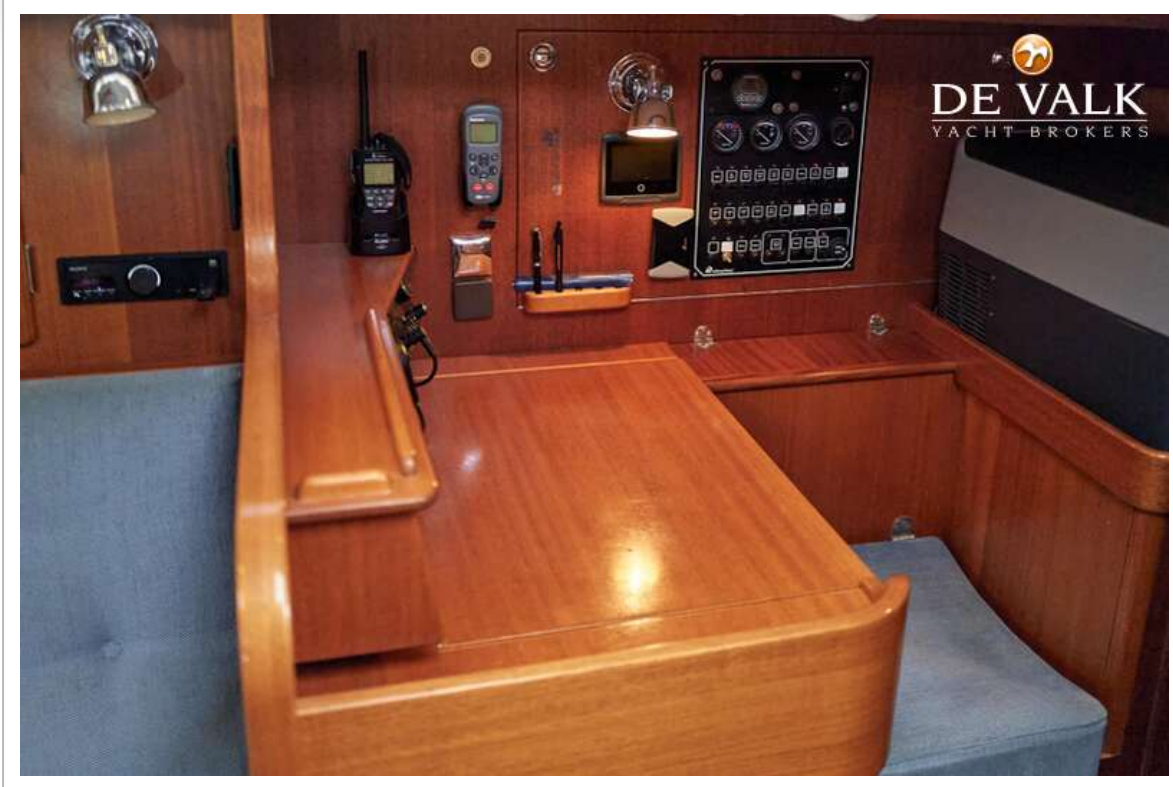
HALLBERG RASSY 37



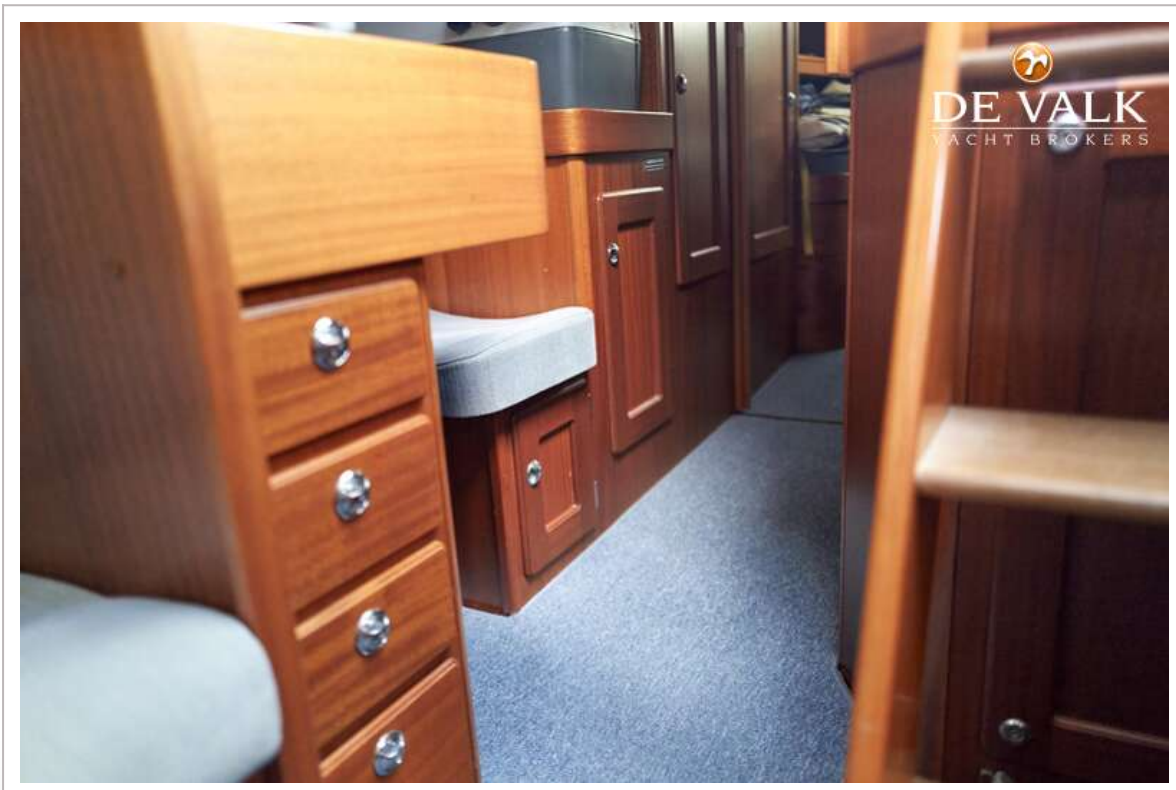
HALLBERG RASSY 37



HALLBERG RASSY 37



HALLBERG RASSY 37



HALLBERG RASSY 37



HALLBERG RASSY 37



HALLBERG RASSY 37



HALLBERG RASSY 37

