



DE VALK
YACHT BROKERS



NAJAD 390



DE VALK
YACHT BROKERS

VAN DE MAKELAAR

Najad 390 in zeer goede staat, ontworpen door de legendarische Thorwald Karlsson – omdat goede smaak nooit uit de mode raakt. Dit jacht staat sinds 2015 binnen gestald en is, indrukwekkend genoeg, helemaal niet gebruikt, waardoor het een van de best onderhouden Najads is die u ooit zult tegenkomen. In 2015 zijn nieuwe zeilen geplaatst, die nog niet zijn gebruikt, en in 2025 zijn nieuwe tuigage en verwarming geïnstalleerd, zodat het jacht volledig is gemoderniseerd en klaar is om direct te gaan varen. nu klaar om te worden bewonderd en te worden bekeken in Hindeloopen..

Johan Nooitgedagt

SPECIFICATIES

Afmetingen	11.75 x 3.50 x 1.85 (m)	Bouwer	Najad Varvet AB
Bouwjaar	1994	Hutten	2
Materiaal	Polyester	Slaapplaatsen	6
Motor(en)	1 x Volvo Penta TAMD 22A diesel	Pk/Kw	72.00 (pk), 52.92 (kw)
Vraagprijs	verkocht (BTW)	Ligplaats	bij verkoopkantoor

CONTACT

Kantoor	De Valk Hindeloopen B.V.	Telefoon	+31 514 52 40 00
Adres	Oosterstrand 1 8713 JS Hindeloopen NL	E-mail	hindeloopen@devalk.nl

DISCLAIMER

Hoewel er uiterste zorg besteed is aan de correctheid, volledigheid en actualiteit van onze informatie kunnen hieraan geen rechten worden ontleend.



ALGEMEEN

Model	NAJAD 390
Type	zeiljacht
Lengte (m)	11,75
Lengte waterlijn (m)	10,00
Breedte (m)	3,50
Diepgang (m)	1,85
Doorvaarhoogte (m)	18,50
Stahoogte (m)	1,95
Bouwjaar	1994
Gebouwd door	Najad Varvet AB
Land	Zweden
Ontwerper	Thorwald Karlsson
Waterverplaatsing (t)	9,5
Ballast (ton)	gietijzer 4 tonnes
CE norm	NA
Romp materiaal	polyester
Romp kleur	wit
Rompvorm	rondspant Fin with rudder on skeg
Kiel type	vin kiel
Materiaal opbouw	polyester
Stootlijst	roestvast staal
Dek materiaal	polyester
Afwerking dek	teak
Afwerking opbouw	teak
Afwerking kuip	teak
Antifouling (jaar)	2026
Dorades	2
Raamlijsten	roestvast staal
Raammateriaal	polycarbonaat
Dekluik	3 x Stainless



Patrijspoorten	roestvast staal with several moscito screens
Brandstoftank (liter)	roestvast staal 250 ltr.
Inhoudsmeter (brandstoftank)	ja
Drinkwatertank (liter)	roestvast staal 350 ltr.
Inhoudsmeter (drinkwatertank)	ja
Vuilwatertank (liter)	roestvast staal 60 ltr.
Inhoudsmeter (vuilwatertank)	ja
Vuilwatertank afvoer	pomp
Stuurwiel	kabelbesturing
Noodhelmstok	ja

ACCOMMODATIE

Hutten	2
Slaapplaatsen	6
Interieur	mahonie New Upholstry 2015, never sat on !!
Indeling	ja
Vloer	teak en holly
Salon	ja
Stahoogte salon (m)	1,95 mtr.
Verwarming	diesel hete lucht 2026
Navigatie ruimte	ja
Kaartentafel	ja
Achterkajuit	ja
Schuifdeur naar kuip	ja
Keuken	L shaped
Aanrechtblad	hout easy cleaning hard wearing laminate
Spoelbak	roestvast staal double
Kooktoestel	gas 2011 Eno 3 burner
Oven	2011
Koelkast	130 ltr.
Warmwatersysteem	220V + motor 30 ltr. boiler



Waterdruksysteem	ja
Hand en/of voetpomp	Fresh water backup
Kommaliewan	ja
Eigenaarshut	tweepersoonsbed
Lengte bed (m)	2,00 mtr.
Kledingkast	hangend en legplanken
Badkamer	gedeeld
Toilet	gedeeld
Toilet Systeem	handbediening
Wasbak	in de badkamer
Douche	gedeeld
Gastenhut 1	v-bed
Lengte bed (m)	2,00 mtr.
Kledingkast	hangend en legplanken

MOTOR(EN)

Aantal motoren	1
Merk	Volvo Penta
Type	TAMD 22A
Pk	72
kW	52.92
Brandstof	diesel
Geïnstalleerd in jaar	1995
Gereviseerd in jaar	2009 1200 hours since Turbo overhauled 2026
Maximale snelheid (kn)	7
Kruissnelheid (kn)	6
Verbruik (ltr/uur)	3
Bereik (nm)	480
Motoruren	2046 na revisie 1200
Koelsysteem motor	indirecte warmtewisselaar
Aandrijving	schroefas



Motorbediening	mechanisch
Keerkoppeling	mechanisch
Boegschroef	elektrisch 6 hp
Uitlaatsysteem	watergekoeld
Type schroef	vaanstand 2009 Max prop
Schroefbladen	3
Materiaal schroefas	roestvast staal
Smearing schroefas	water
Handlenspomp	ja
Elektrische lenspomp	ja
Elektrische installatie	12V DC & 220 V AC
Accu's	3x
Startaccu	2026 1 x 95 Ah Exide
Lichtaccu	2026 2 x 140 Ah AGM
Accu monitor	2006 Masterlink BTM III
Acculader	Mastervolt 12V 35 AH 2009 with alpha pro
Omvormer	2006 Mastervolt 800w
Windgenerator	Electric energy d400
Zonnecellen	2 panels
Diodebrug	ja
Walstroom	met kabel
Extra info	Alternator 12V 110AH (2009)
Extra info	Mastervolt B1

NAVIGATIE

Kompas	Suunto on steering pedestal
Multi control display	Autohelm Multi
Dieptemeter	2006 Raymarine ST60
Log	2006 Raymarine ST60
Windmeetset	2008 Raymarine ST60+
Marifoon	2006 Ray 240E with dual station



Handmarifoon	Raymarine 101E
Autopiloot	2007 Autohelm ST7000 / S2 with remote control
Roerstand aanwijzer	Raymarine
Radar	2006 raymarine (60 CM)
GPS	Raytheon GP300 Needs Service
Radar/GPS/plotter	2006 raymarine C120 display
Navtex	Navtex Pro plus 490/580 khz
Zendinstallatie	2008 Icom 706 MKII G transceiver
Navigatieverlichting	ja

UITRUSTING

Vaste ramen	ja
Buiskap	ja
Zonnetent	ja
Kuiptafel	ja
Zwemplatform	Stainless steel
Zwemtrap	roestvast staal
Dekdouche	Two connection points
Anker	Bruce stainless steel
Ankerketting	40 M. stainless steel
Ankerlier	elektrisch 2008 Quick Antares 1000W
Buitenboordmotorsteun	ja
Davits	roestvast staal for outboard on radar mast
Zeereling	draad stainless steel wires
Handgreep (opbouw)	hout
Zij-instap in reling	ja
Hekstoel	ja
Preekstoel	ja
Reddingsvlot	container Plastimo
Reddingsvlot (pers)	container 4
Reddingsvlot laatst gekeurd	Needs srevice



Radar reflektor	ja
Stootkussens	ja
Landvasten	ja
Reserve onderdelen	ja
Gereedschap	ja
TV-ontvanger	TV/FM Antenna in mast
Radio-cd speler	Pioneer
Kuipspeakers	ja
Speakers in salon	ja
Brandblusser	ja

TUIGAGE

Tuigage	sloep
Staand want	draad 2026
Merk mast	Seldén
Materiaal mast	aluminium
Zalingen	2 sets
Grootzeil	ja
Grootzeilhuik	2015 new never used since
Doorgelat grootzeil	2015 never used since 38m2
Genua	2015 never used since 52m2
Genua rolreefsysteem	Furlex
Code Zero	2015 on furler never used since
Reefinstallatie	snel-één-lijn reefsysteem 2 lines
Achterstagspanner	ja
Giekneerhouder	Rodkicker
Genua schootlieren	2x Andersen 56 st 2 speed
Vallieren	2x Andersen 12 st on mast
Multifunctionele lieren	1x Andersen 46 st Electric
Spinnakerboom	aluminium On the mast
Geïsoleerde achterstag	ja

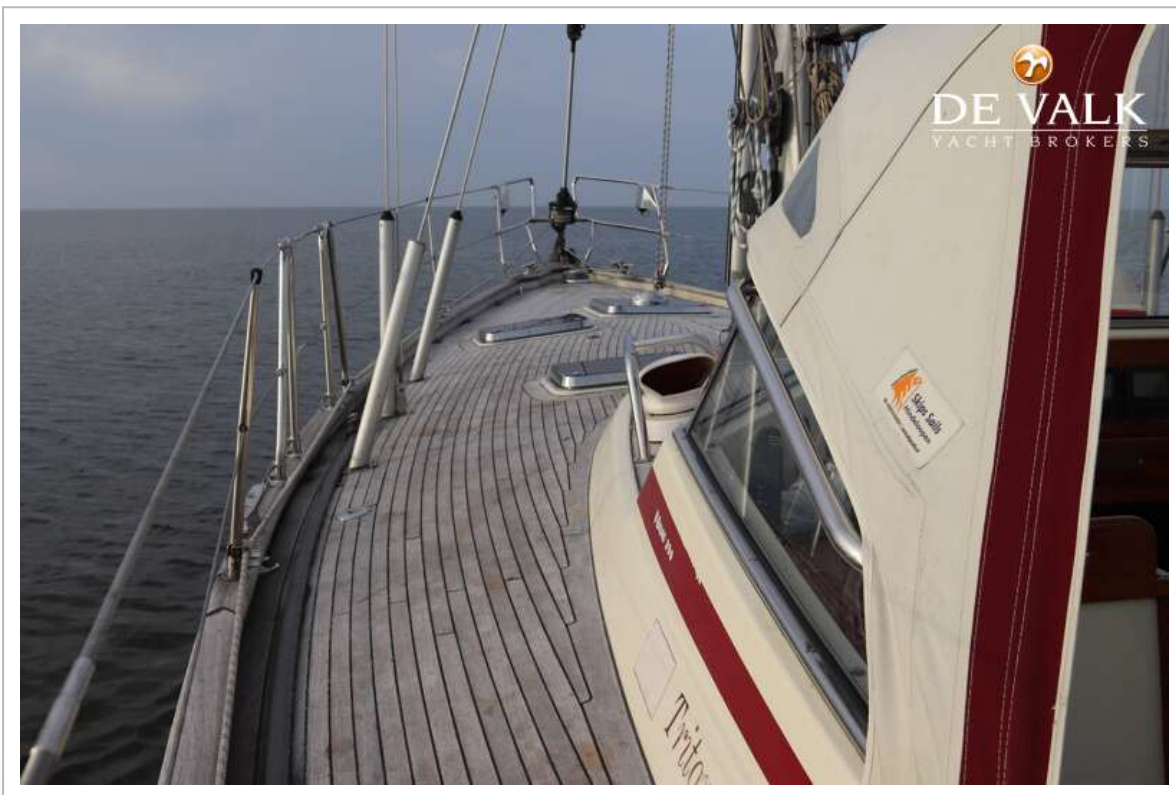


Extra info

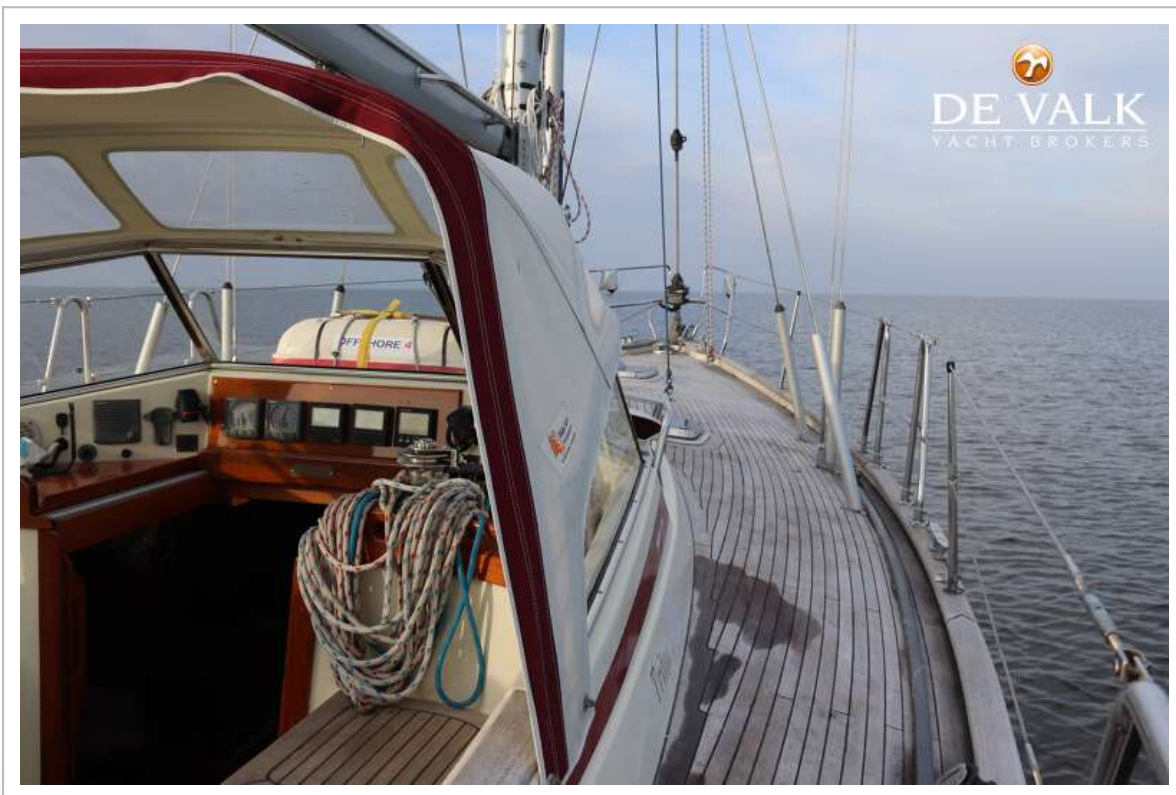
New Boom 2008 Selden



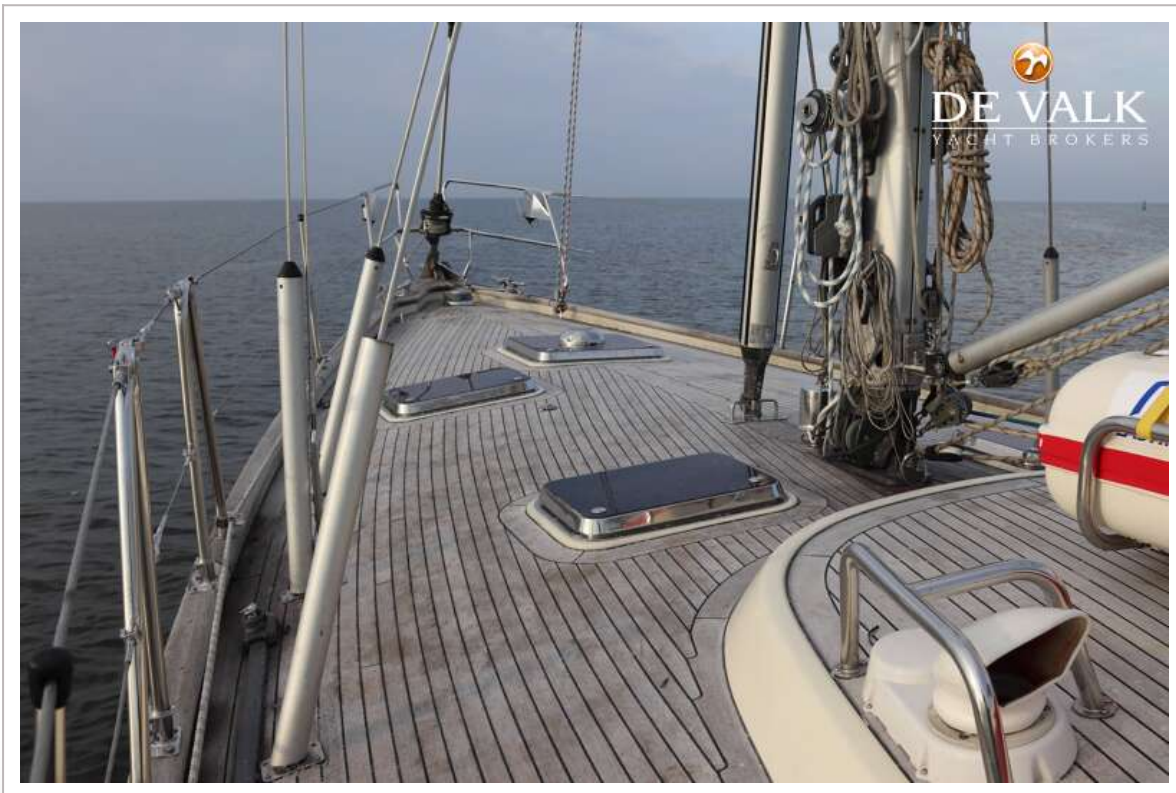
NAJAD 390



NAJAD 390



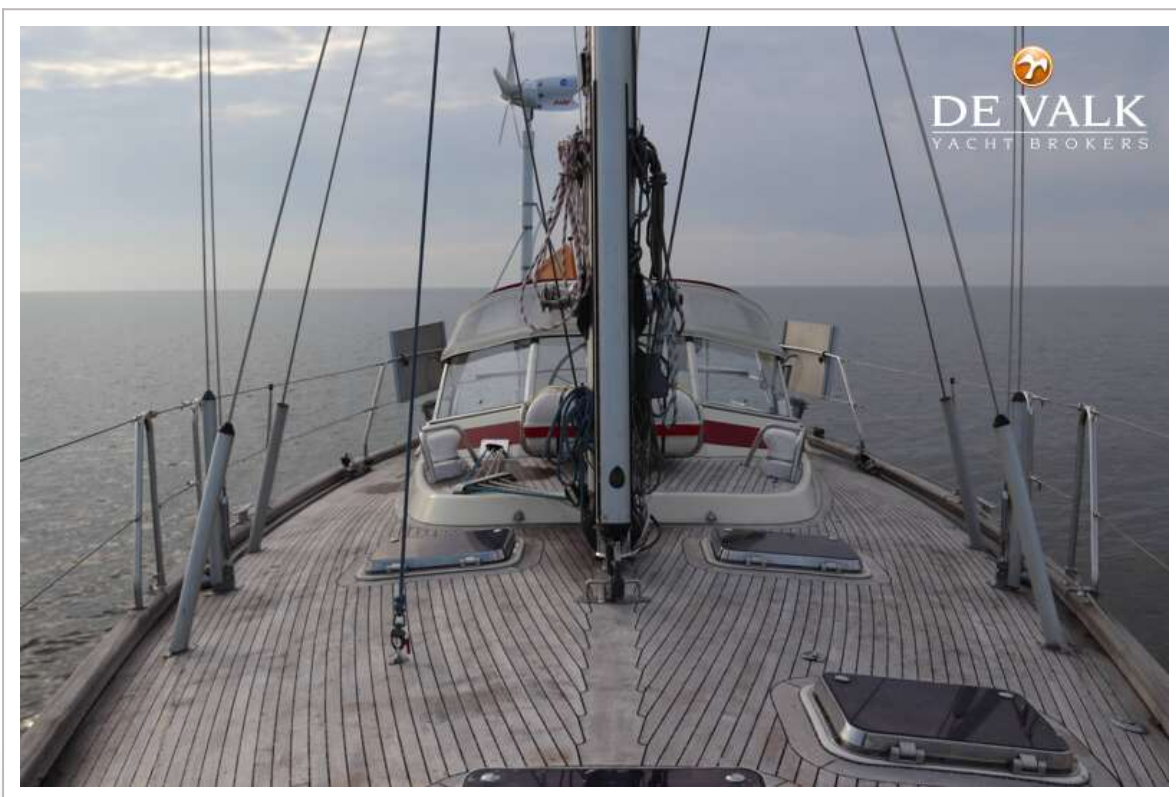
NAJAD 390



NAJAD 390



NAJAD 390



NAJAD 390



NAJAD 390



NAJAD 390



NAJAD 390



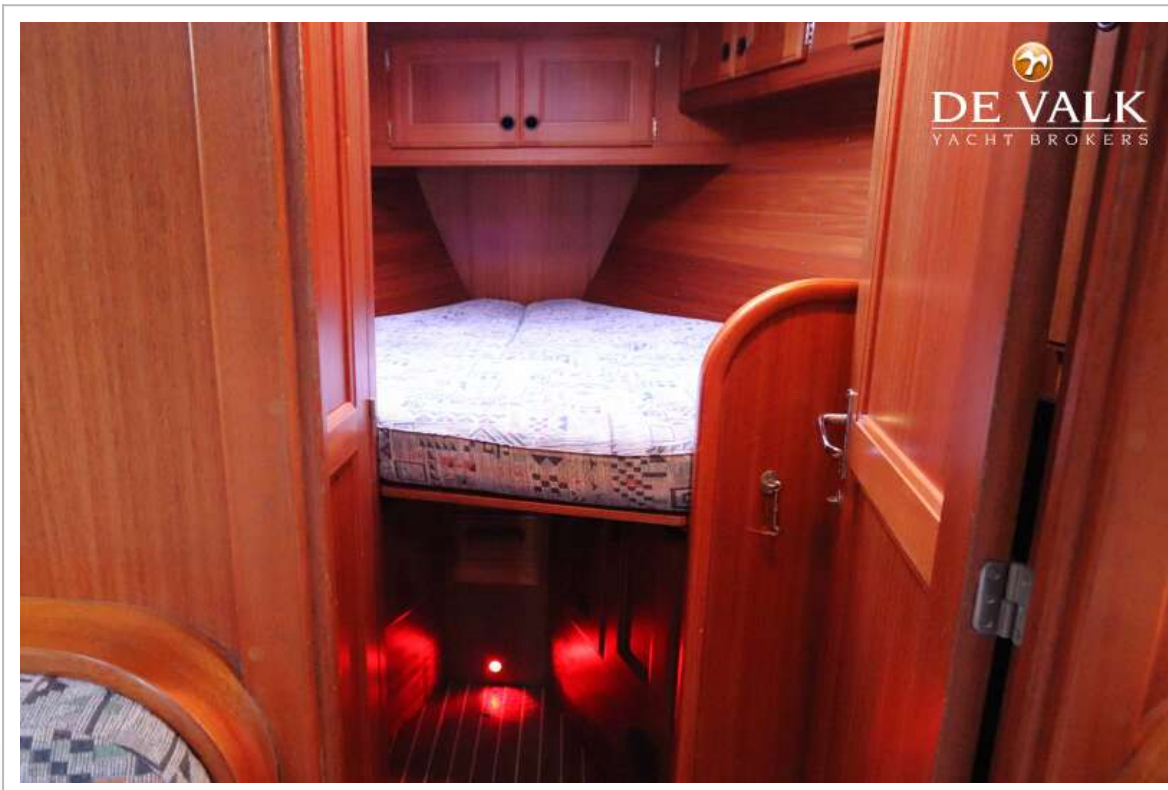
NAJAD 390



NAJAD 390



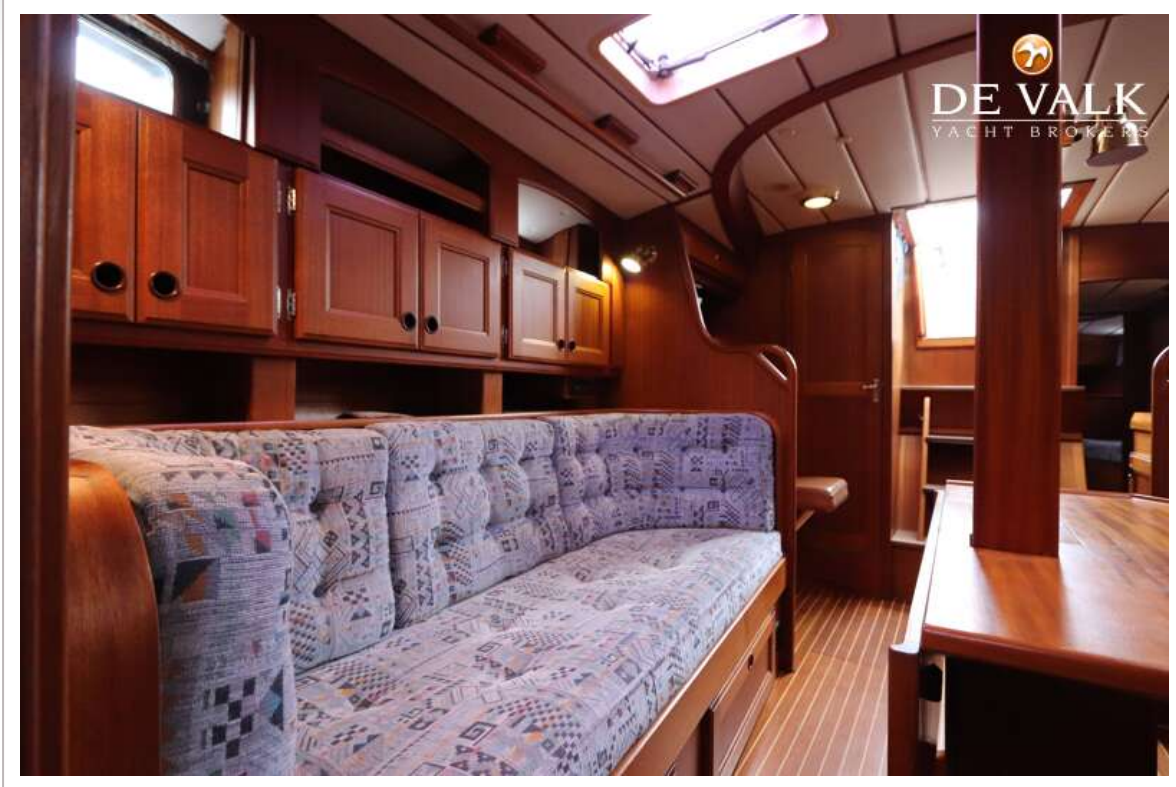
NAJAD 390



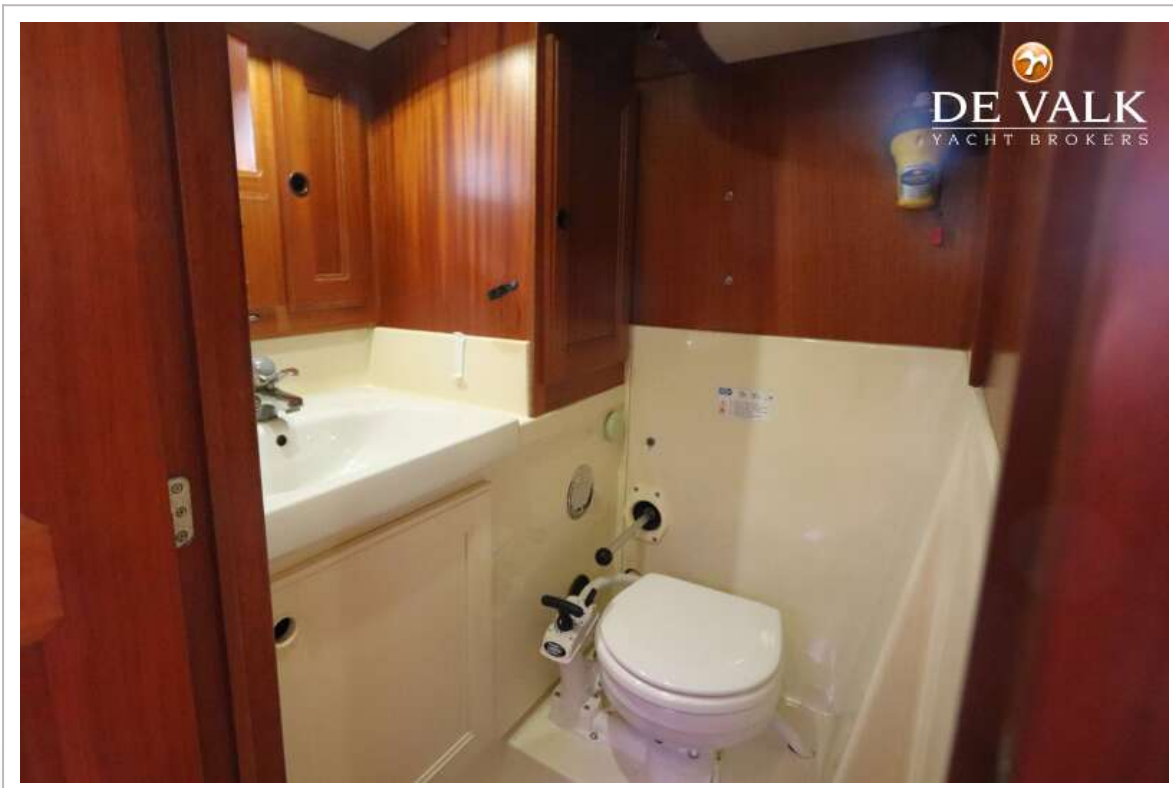
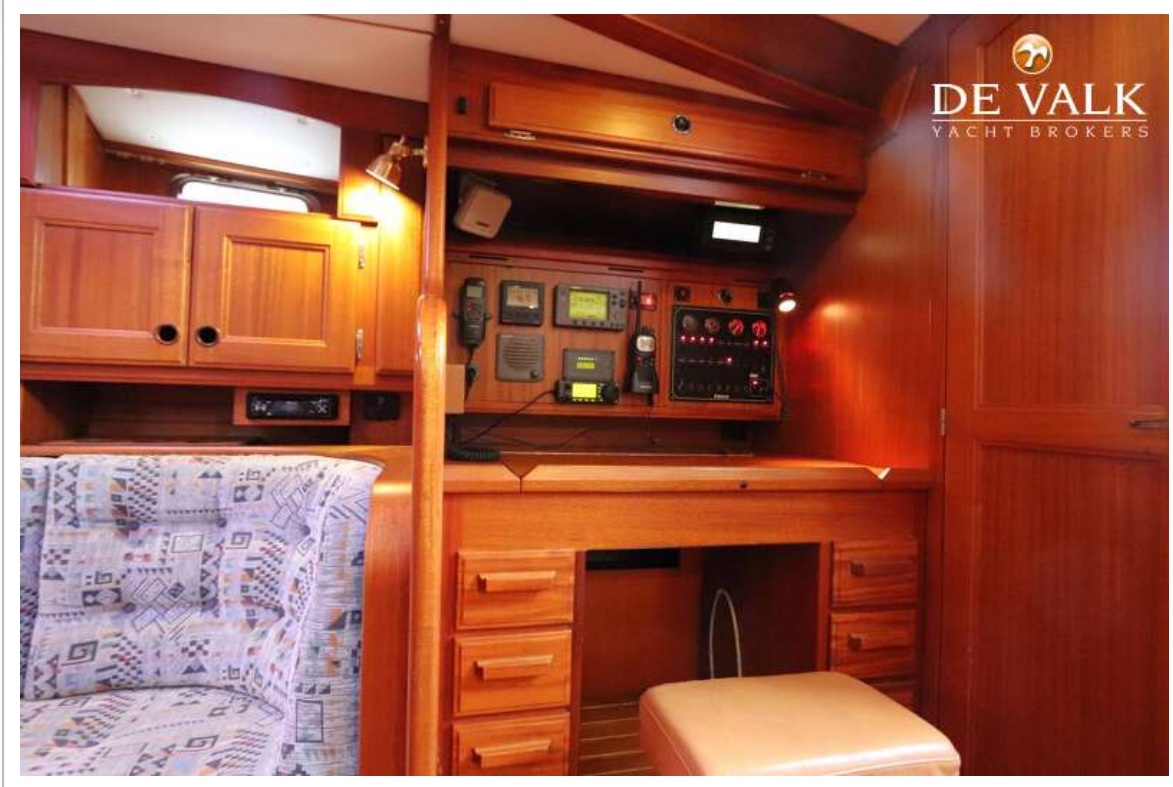
NAJAD 390



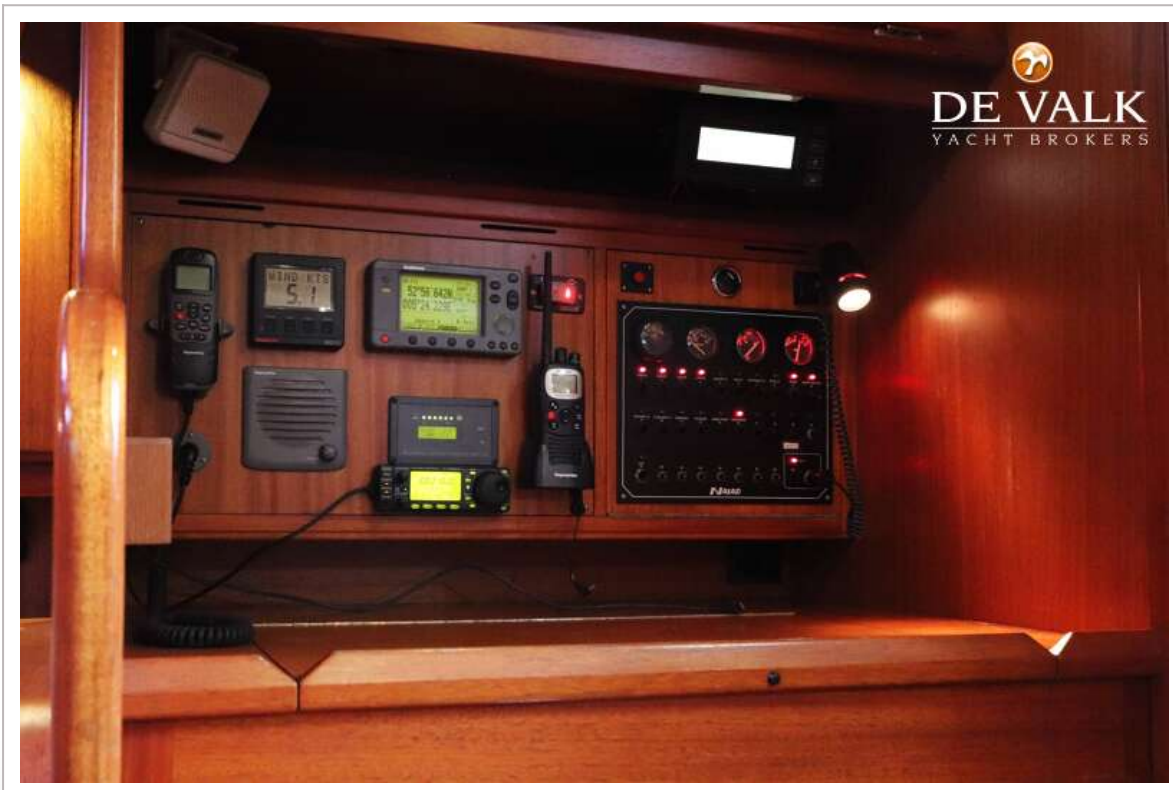
NAJAD 390



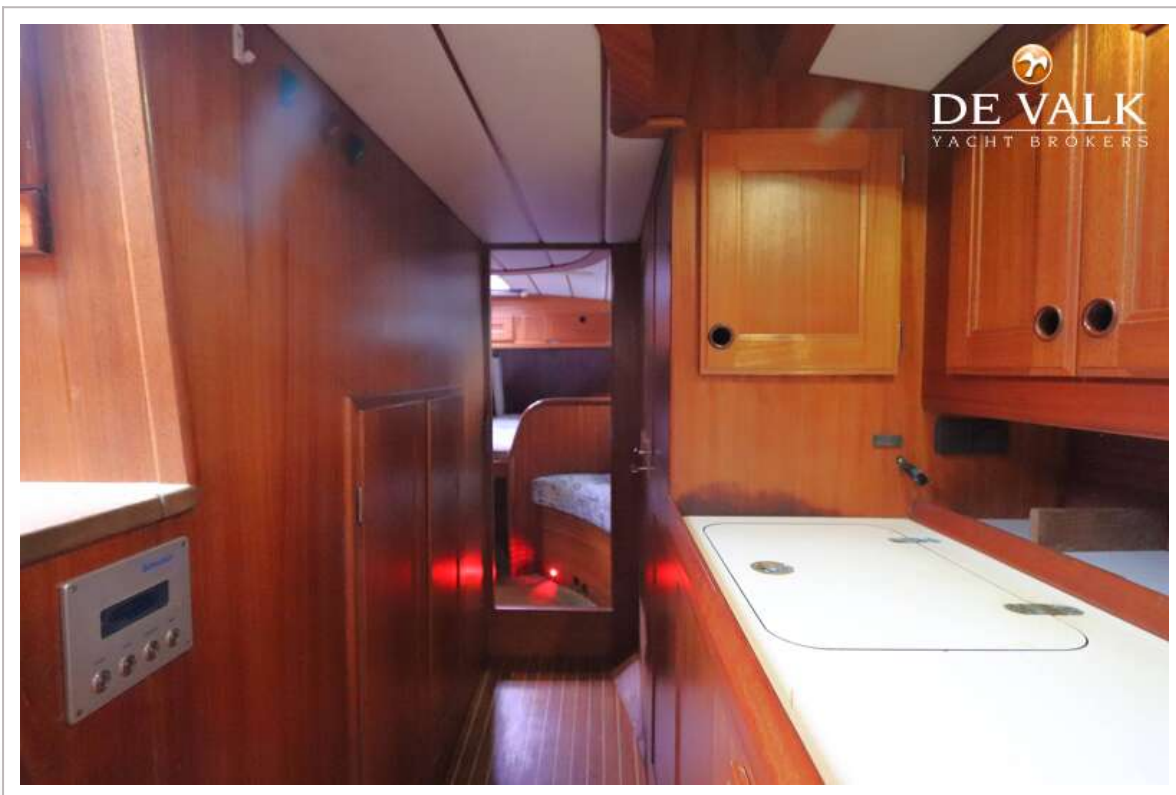
NAJAD 390



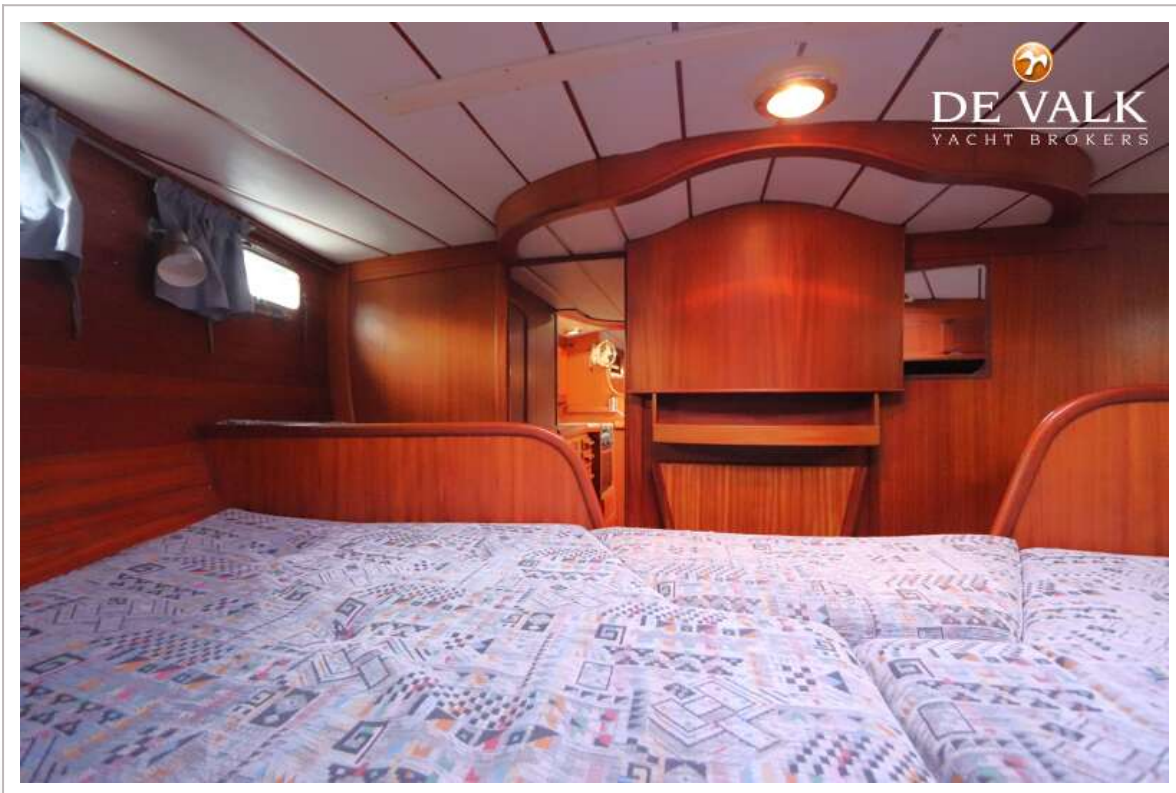
NAJAD 390



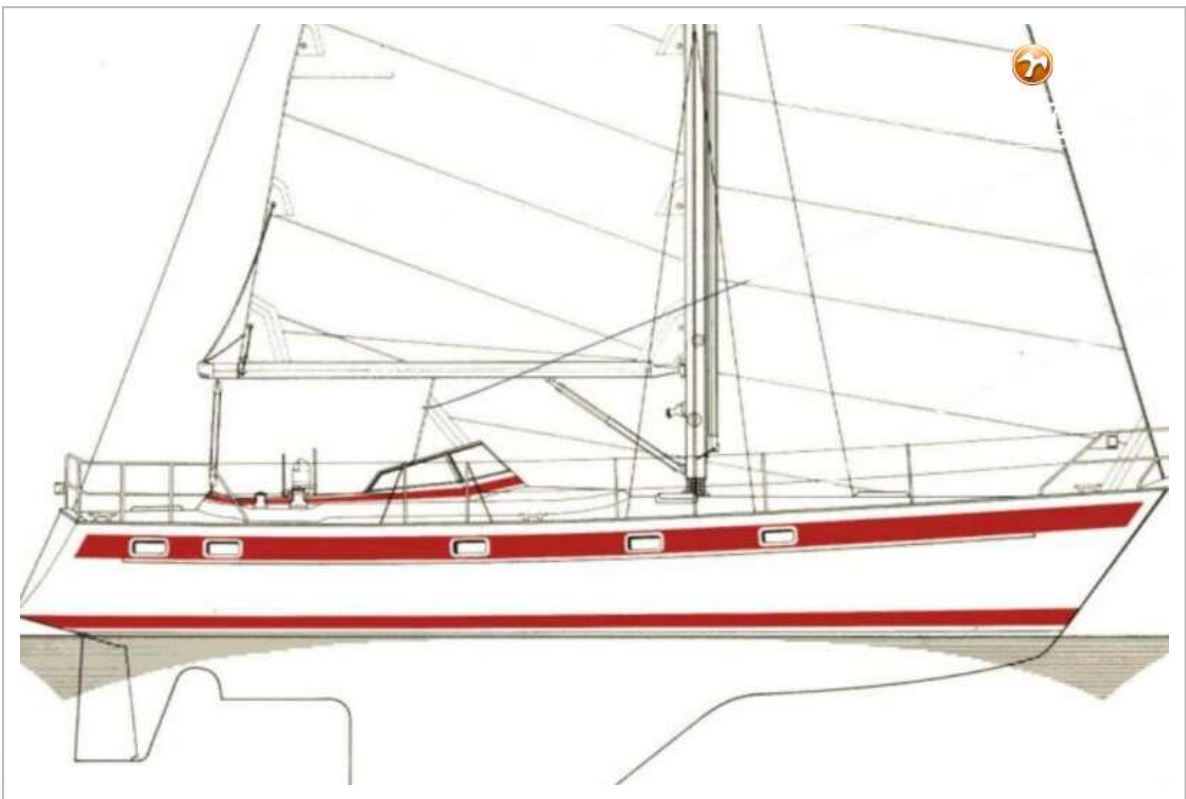
NAJAD 390



NAJAD 390



NAJAD 390



NAJAD 390

