



DE VALK
YACHT BROKERS



JAMES SILVER 68



DE VALK
YACHT BROKERS

VAN DE MAKELAAR

The classic M/Y RAIATEA is a beautifully crafted vessel built in 1938 by the renowned Scottish shipbuilder James A. Silver Ltd. of Rosneath. Exemplifying the elegant lines and fine craftsmanship typical of Silver's M/Yachts of the era, RAIATEA features a sturdy wooden hull, graceful sheer, & traditional profile that combine seaworthiness with timeless charm. Originally designed for comfortable coastal cruising, she represents the golden age of British yacht building, where attention to detail and quality materials were paramount. Today, RAIATEA is an example of classic yacht design & Heritage

Sofia Iliia-Salvanou

SPECIFICATIES

Afmetingen	20.72 x 4.60 x 1.83 (m)	Bouwer	JAS. A. SILVER L. d / ROSNEATH
Bouwjaar	1938	Hutten	5
Materiaal	Teak	Slaapplaatsen	7
Motor(en)	2 x PERKINS SABRE diesel	Pk/Kw	2 x 220.00 (pk), 161.92 (kw)
Vraagprijs	€ 270.000 (BTW Vrijgesteld)	Ligplaats	elders / niet bij verkoopkantoor

CONTACT

Kantoor	De Valk Corfu	Telefoon	(+30) 6948681503
Adres	New Port of Corfu, near Gouvia Marina 490 83 Corfu GR	E-mail	corfu@devalk.nl

DISCLAIMER

Hoewel er uiterste zorg besteed is aan de correctheid, volledigheid en actualiteit van onze informatie kunnen hieraan geen rechten worden ontleend.



JAMES SILVER 68

ALGEMEEN

Model	JAMES SILVER 68
Type	motorjacht
Lengte (m)	20,72
Lengte waterlijn (m)	19,27
Breedte (m)	4,60
Diepgang (m)	1,83
Stahoogte (m)	1,85
Bouwjaar	1938
Gebouwd door	JAS. A. SILVER L. d / ROSNEATH
Land	Schotland
Ontwerper	JOHN BAIN
Bruto tonnage	28 t
Romp materiaal	teak
Romp kleur	wit
Dek materiaal	mahonie
Afwerking dek	teak
Antifouling (jaar)	2024
Raamlijsten	hout
Raammateriaal	normaal glas
Dekluik	ja
Patrijspooten	ja
Mast neerklapbaar	ja
Brandstoftank (liter)	1200
Drinkwatertank (liter)	2400
Vuilwatertank (liter)	ja
Stuurwiel	ja
Binnen stuurstand	ja
Extra info	Restored by GARDINER MARINE in 2023

ACCOMMODATIE



Hutten	5
Slaapplaatsen	7
Bemanningshut	X 1
Bemanning slaapplaatsen	X1
Indeling	4 cabins plus 1 crew, 3 Heads
Salon	ja
Airco	ja
Achterkajuit	ja
Eetkamer	ja
Dinette	ja
Openslaande deur naar kuip	ja
Openslaande deur achterdek	ja
Keuken	ja
Aanrechtblad	ja
Spoelbak	ja
Kooktoestel	ja
Oven	ja
Afzuigkap	ja
Koelkast	ja
Vriezer	ja
Warmwatersysteem	ja
Waterdruksysteem	ja
Koffiezetapparaat	ja
Kommaliewant	ja
Eigenaarshut	twee enkele bedden
Kledingkast	ja
Badkamer	apart
Toilet	apart
Wasbak	in de hut
Douche	apart
Bad	apart
Gastenhut 1	eenpersoonsbed



Kledingkast	ja
Badkamer	apart
Toilet	apart
Wasbak	in de hut
Douche	apart
Bad	apart
Gastenhut 2	eenpersoonsbed
Kleerkast	ja
Badkamer	apart
Toilet	apart
Wasbak	in de hut
Douche	apart
Bad	apart
Gastenhut 3	stapelbed X 2
Kleerkast	ja
Badkamer	ja
Toilet	apart
Wasbak	in de hut
Douche	apart
Bemanningshut(ten)	X1
Badkamer (bemanning)	ja
Toilet (bemanning)	ja
Wasbak	in de badkamer
Douche (bemanning)	ja
Wasmachine	ja

MOTOR(EN)

Aantal motoren	2
Merk	PERKINS
Type	SABRE
Pk	220



kW	161.92
Brandstof	diesel
Gereviseerd in jaar	2023 The original Gardner 6LW restored, coupled to ZF Gear boxes
Maximale snelheid (kn)	10
Kruissnelheid (kn)	9
Verbruik (ltr/uur)	25
Aandrijving	schroefas
Generator	8 Kw
Accu's	ja
Startaccu	ja
Lichtaccu	ja
Walstroom	met kabel

NAVIGATIE

Kompas	ja
Dieptemeter	ja
Windmeetset	ja
Marifoon	ja
Plotter/GPS	ja
Navigatieverlichting	ja

UITRUSTING

Zonnetent	ja
Kuipkussens	ja
Kuiptafel	ja
Kuipstoelen	ja
Zwemplatform	NO
Zwemtrap	ja
Loopplank	ja
Dekdouche	ja



Anker	ja
Ankerketting	ja
Anker 2	ja
Ankerketting	ja
Ankerlier	ja
Dekwasinstallatie	ja
Bijboot	3,30 m
Buitenboordmotor	EVINRUDE 8Hp
Davits	X 2
Zeereeling	ja
Handgreep (opbouw)	ja
Reddingsvlot	ja
Reddingsvlot (pers)	8
Zwemvesten	ja
Reddingsboei	ja
Verrekijker	ja
Stootkussens	ja
Landvasten	ja
Radio-cd speler	ja
Brandblusser	X 10 powder & CO2



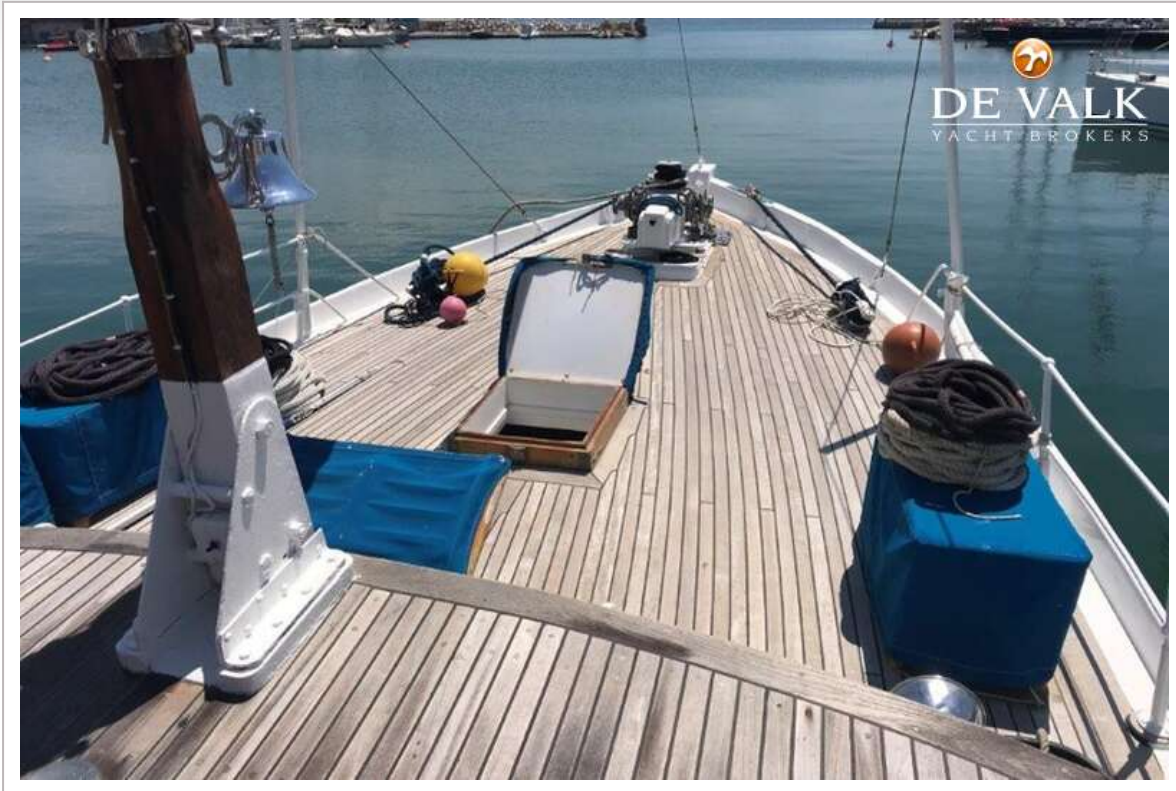
JAMES SILVER 68



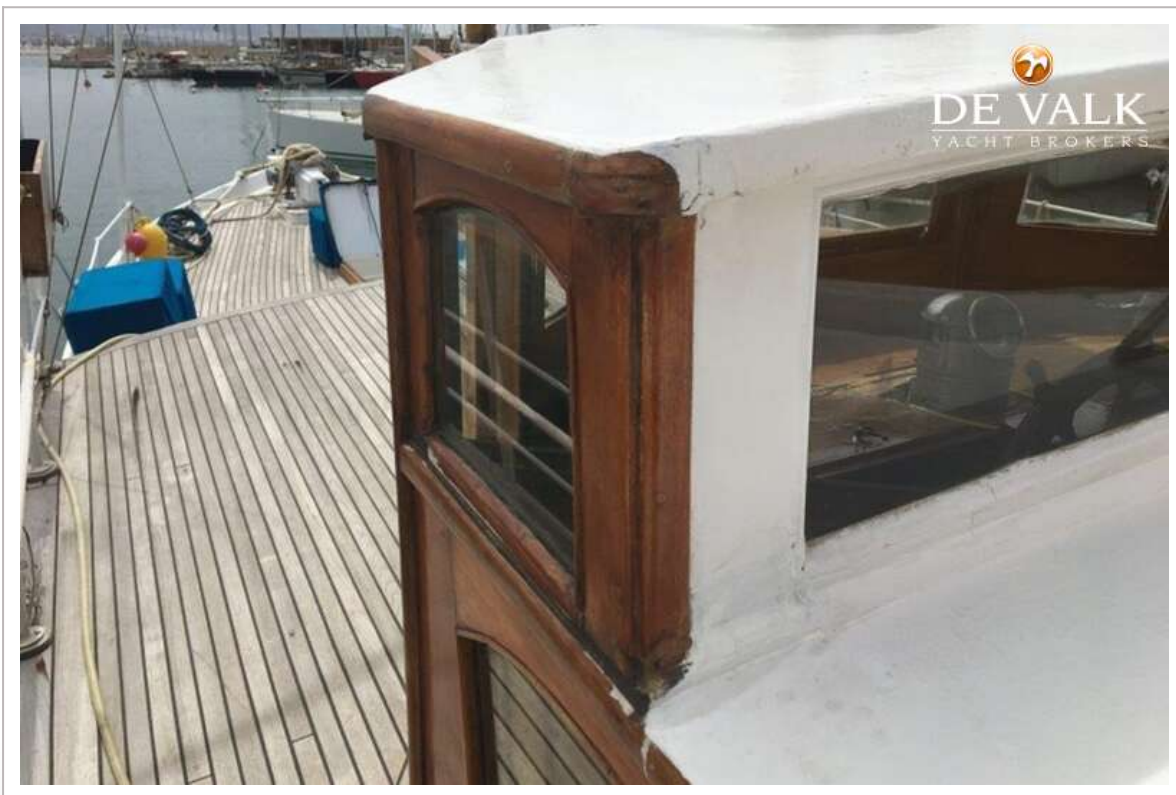
JAMES SILVER 68

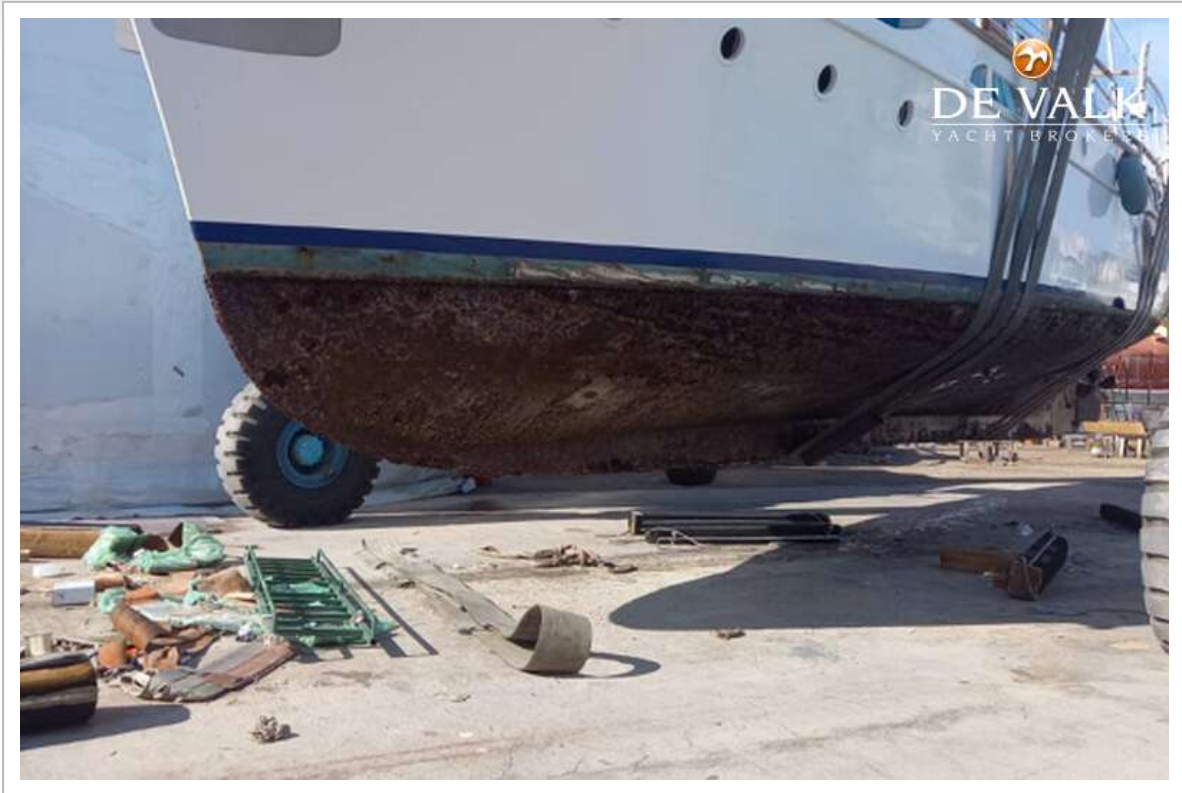


JAMES SILVER 68



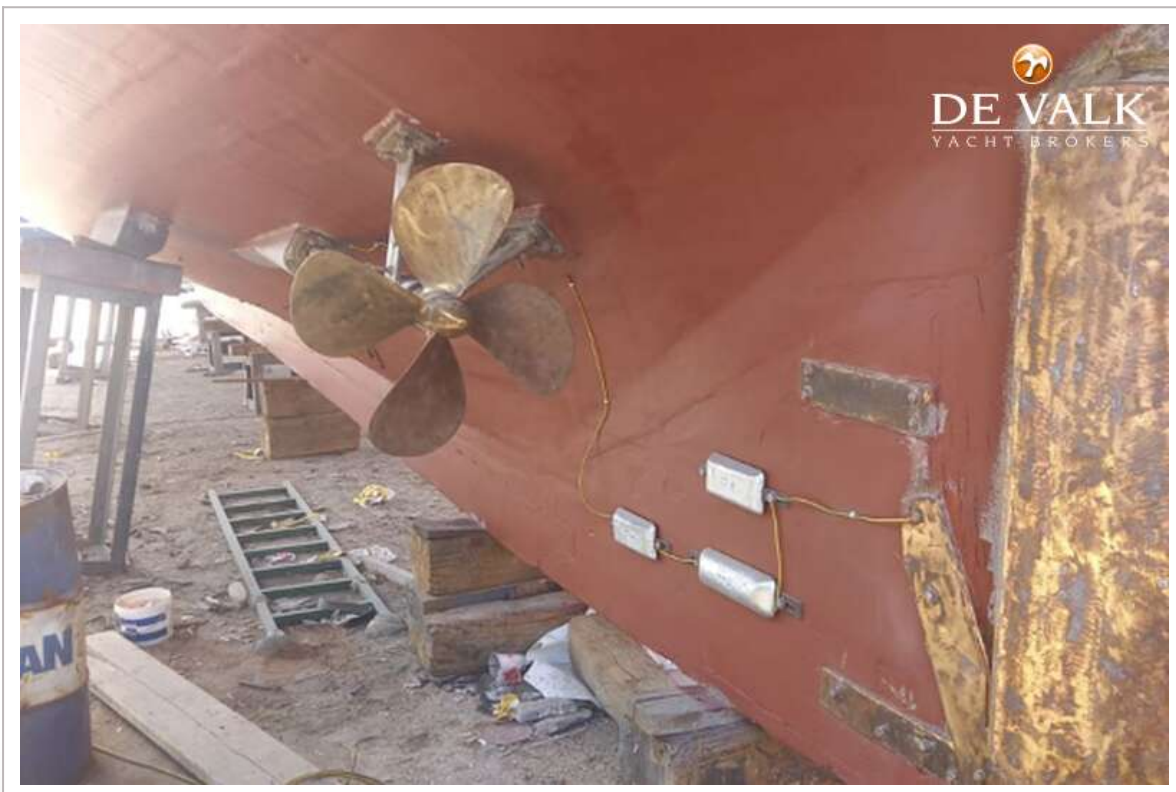
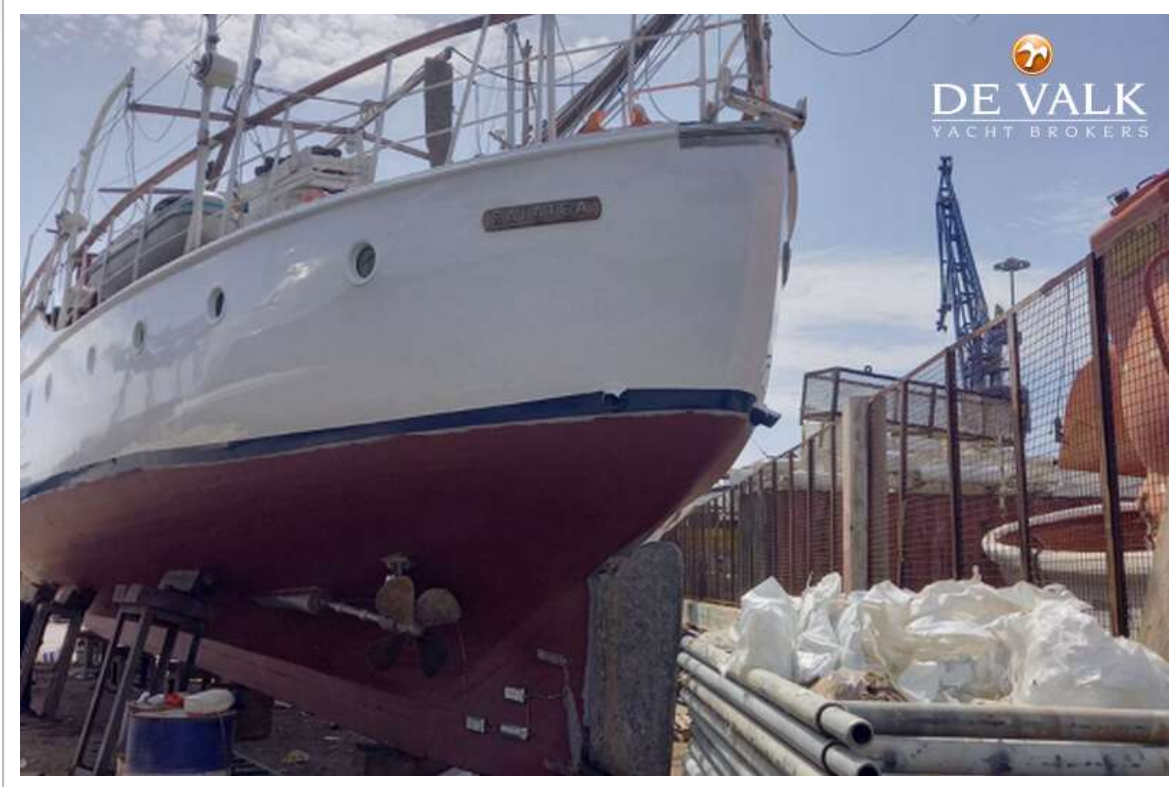
JAMES SILVER 68



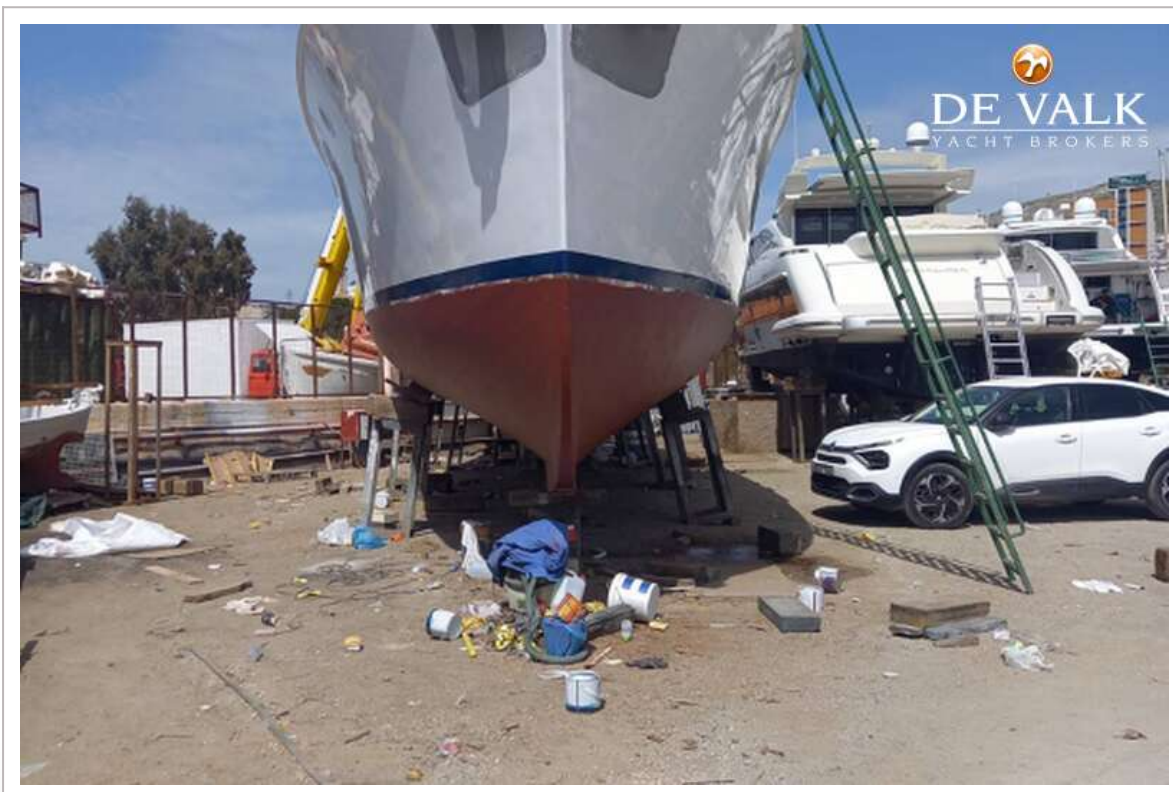
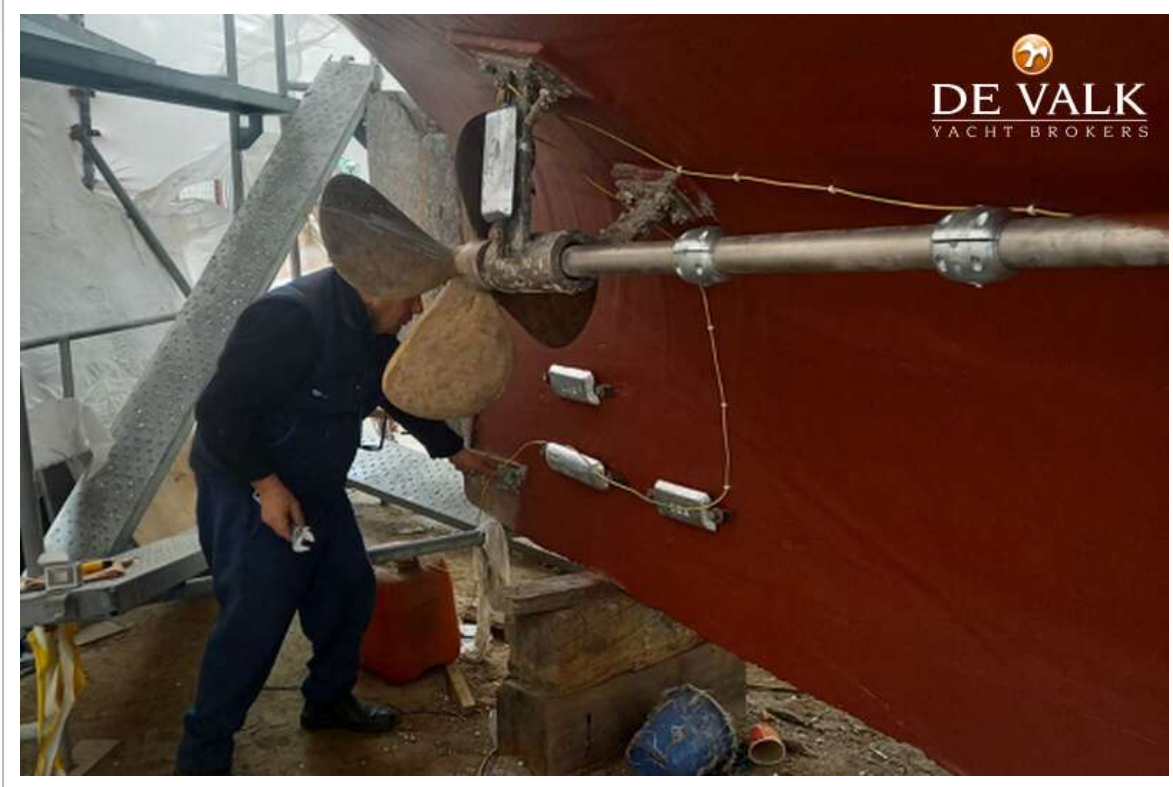




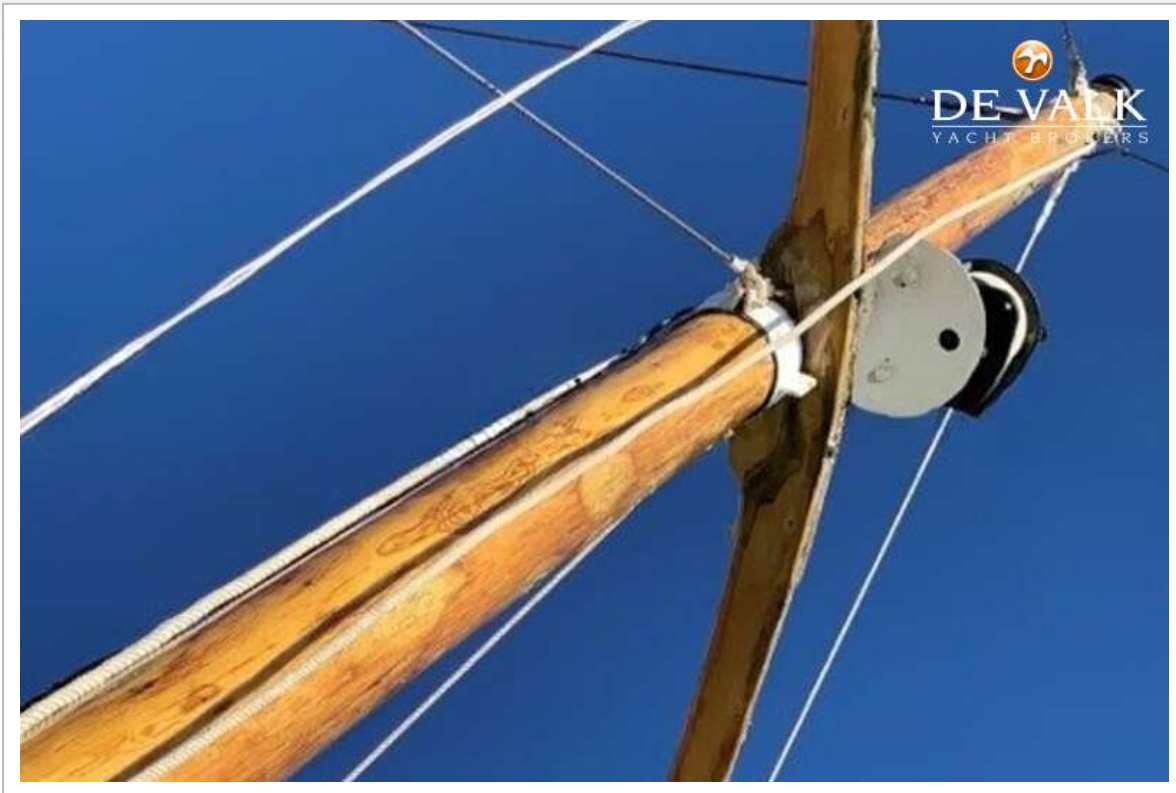
JAMES SILVER 68



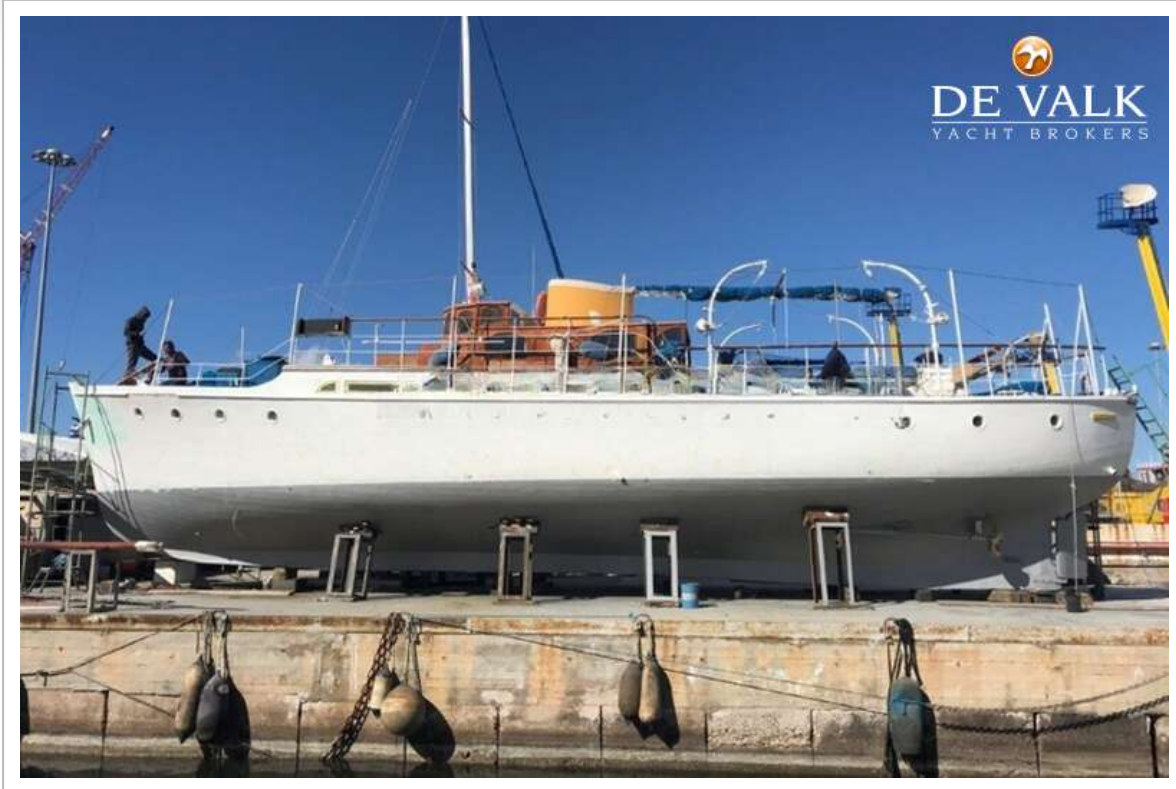
JAMES SILVER 68



JAMES SILVER 68



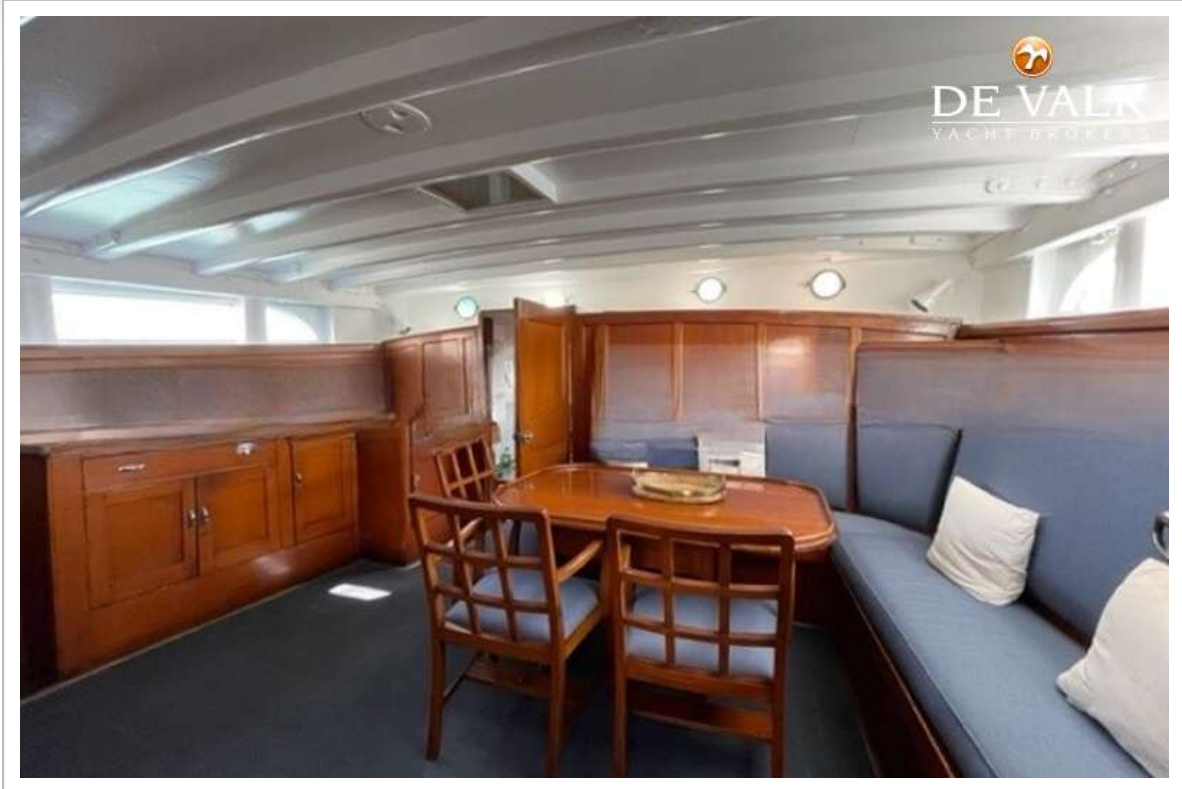
JAMES SILVER 68



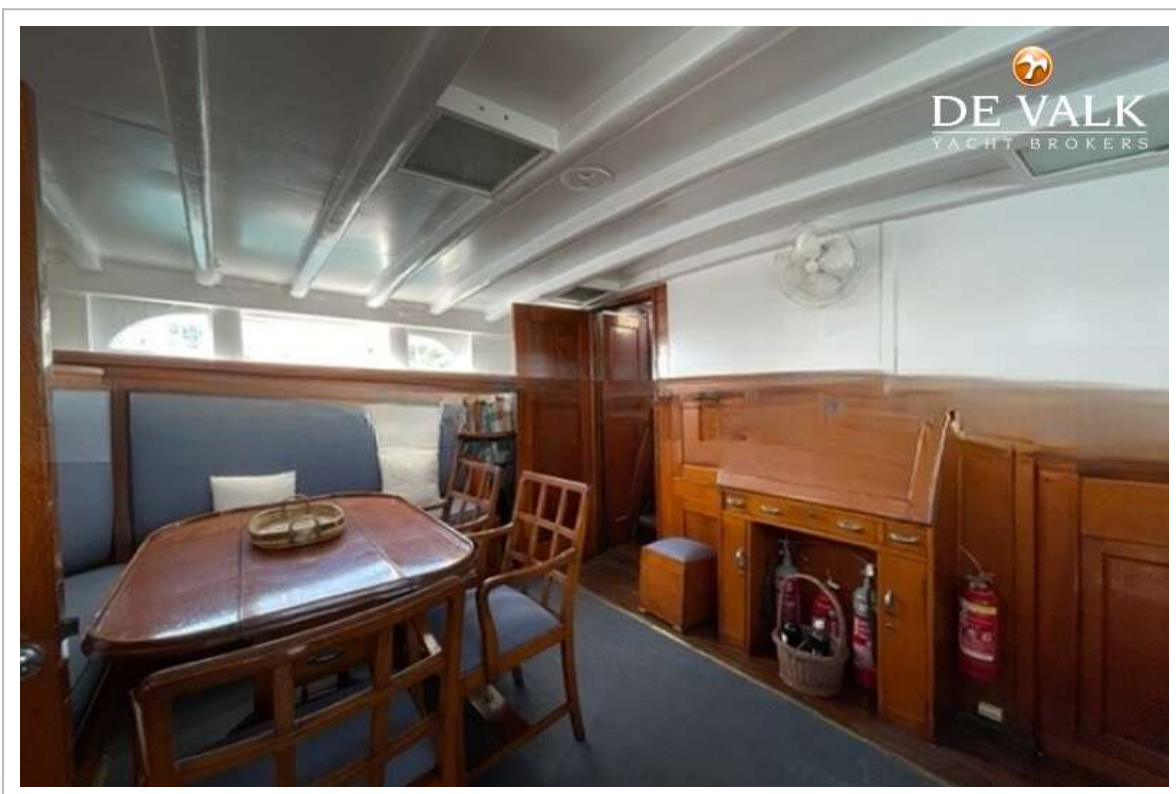
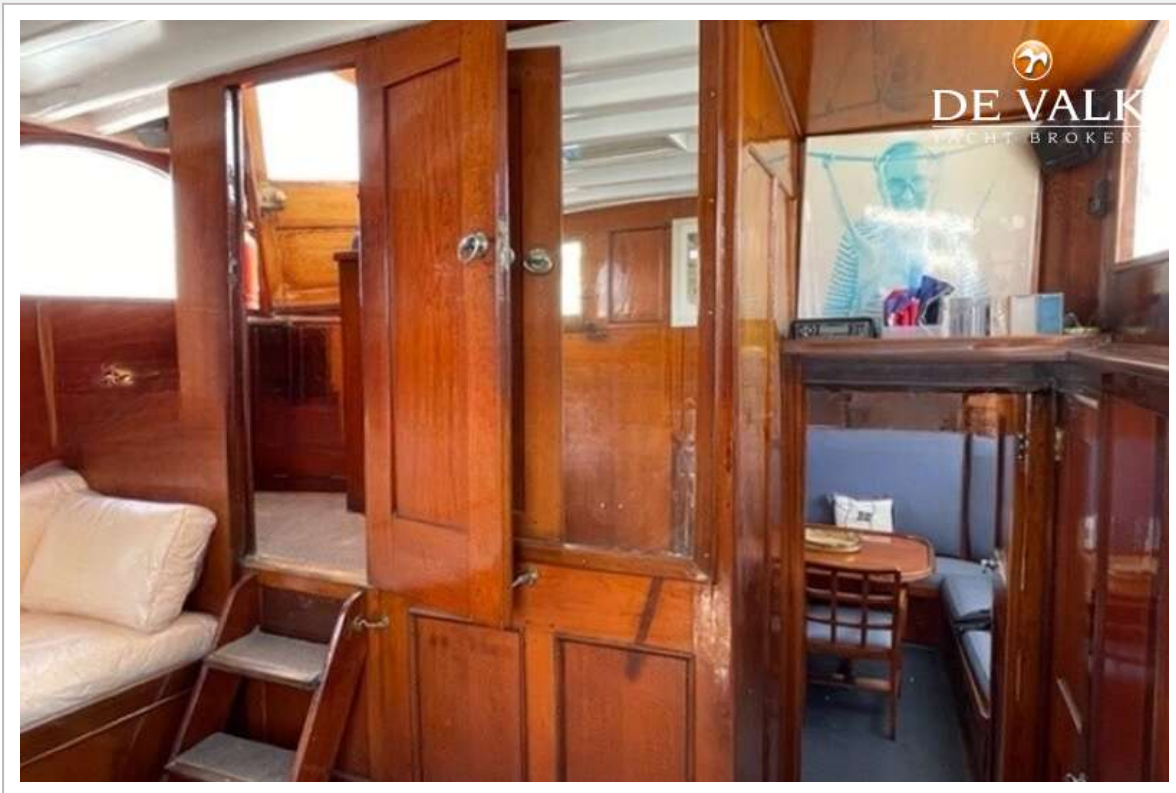
JAMES SILVER 68



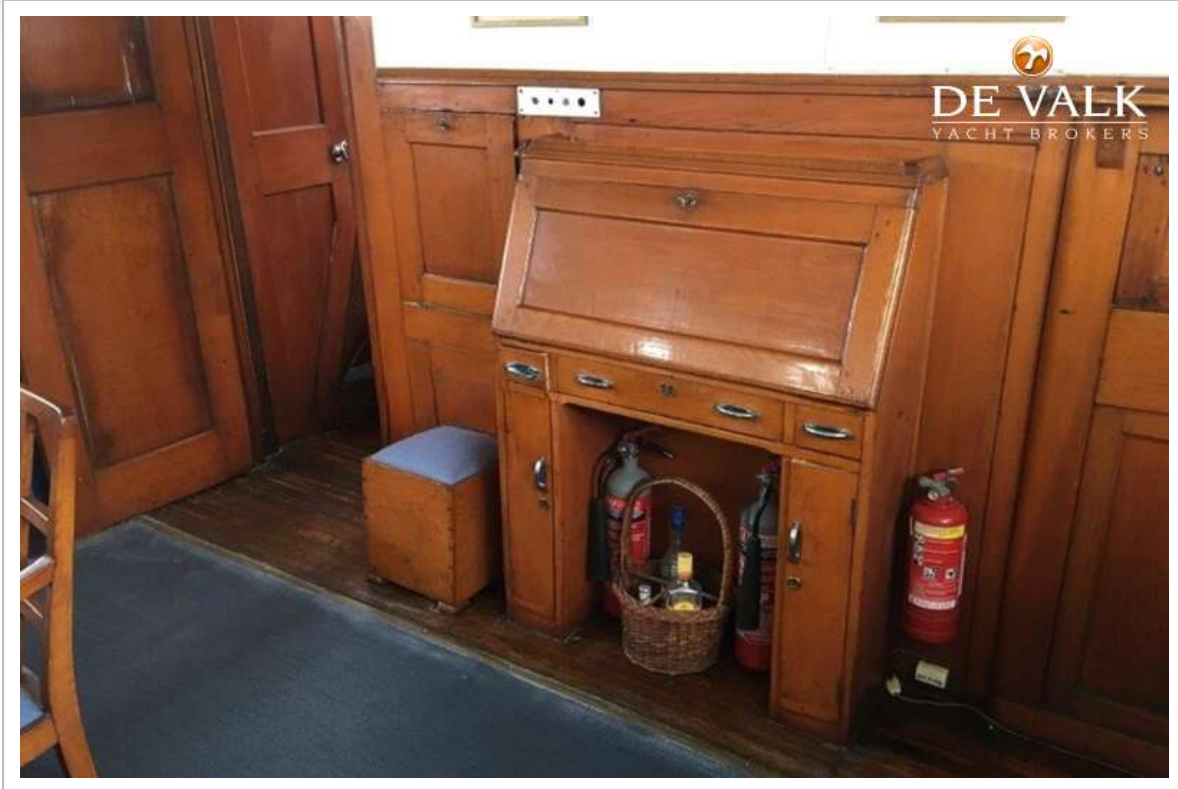
JAMES SILVER 68



JAMES SILVER 68



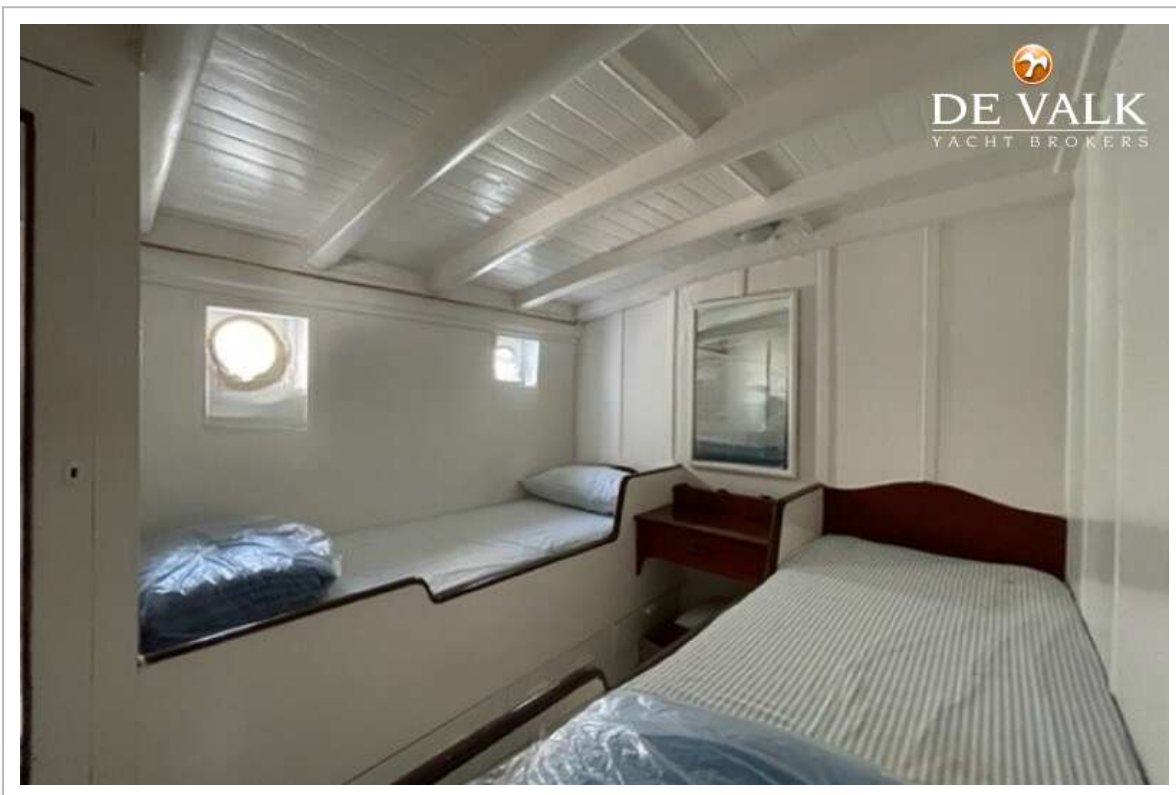
JAMES SILVER 68

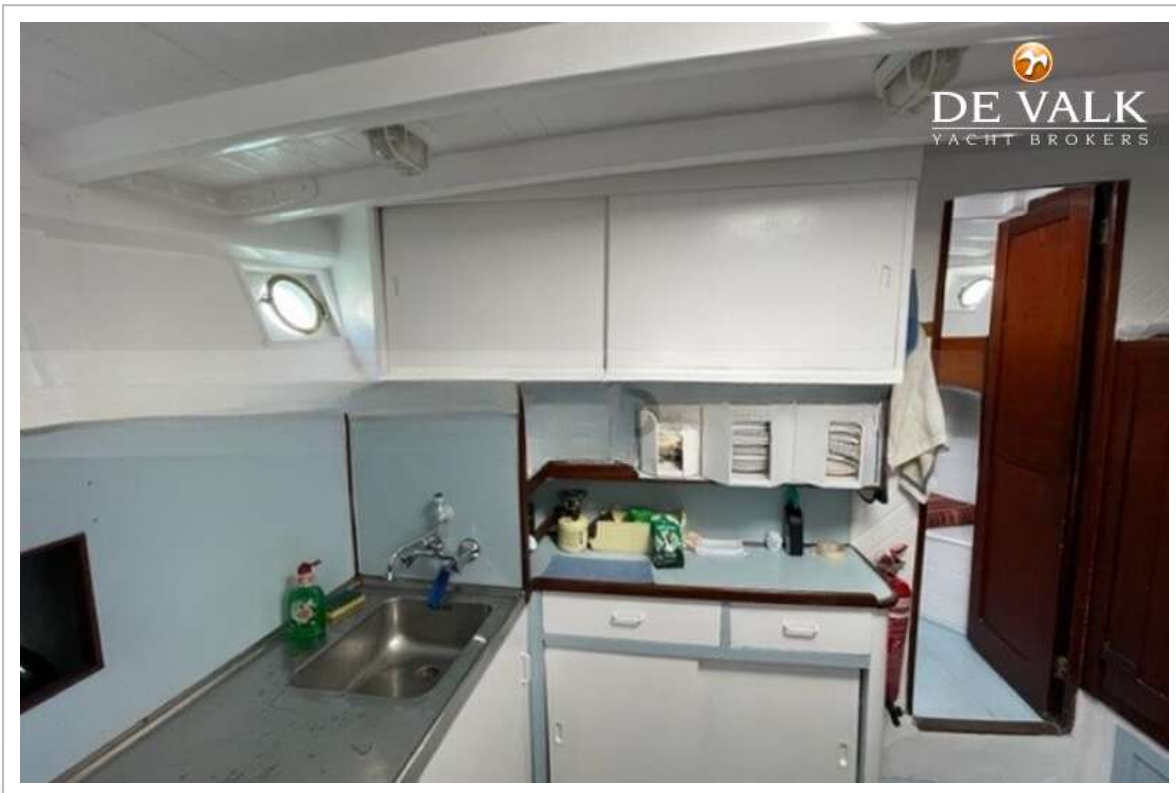


JAMES SILVER 68



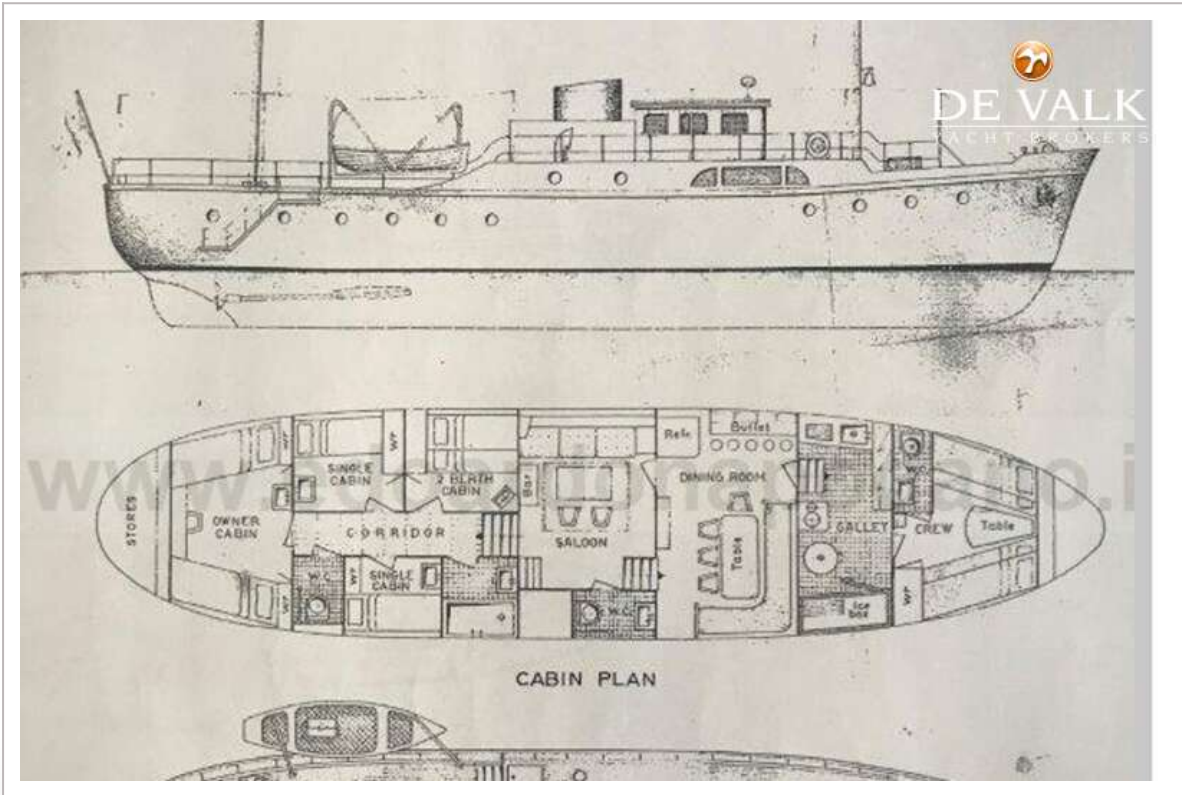
JAMES SILVER 68







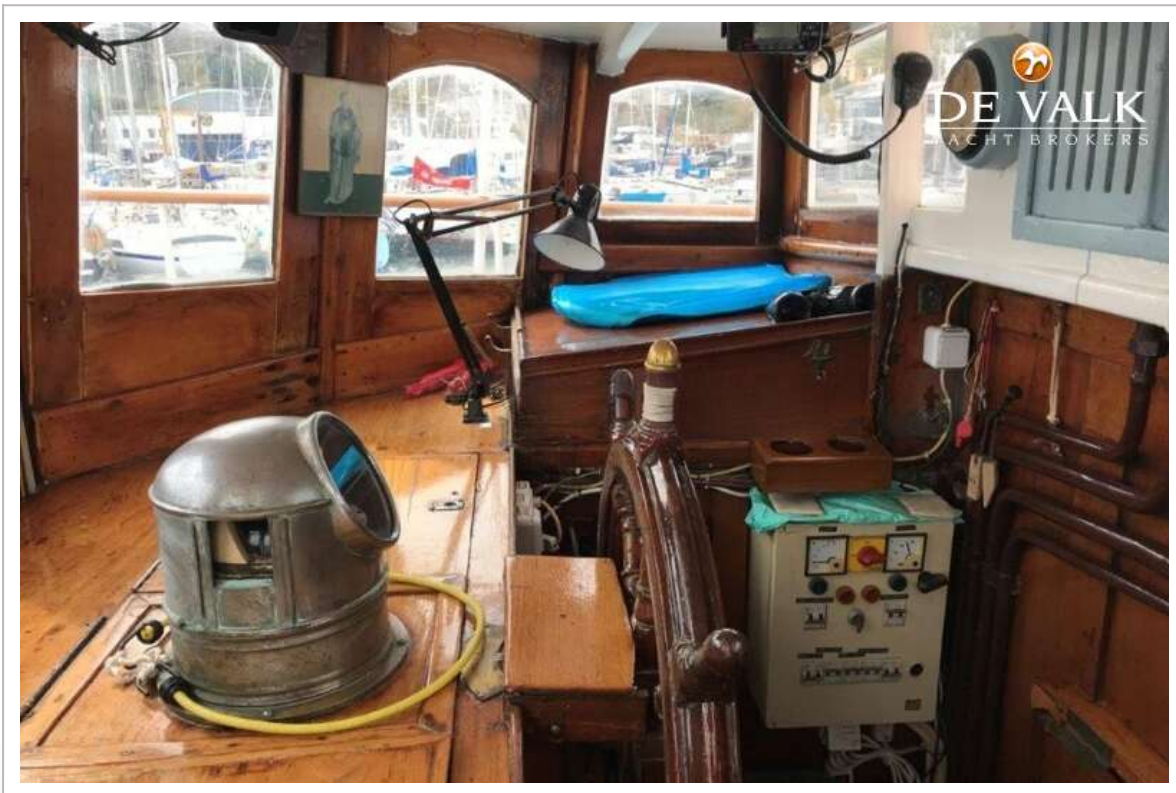
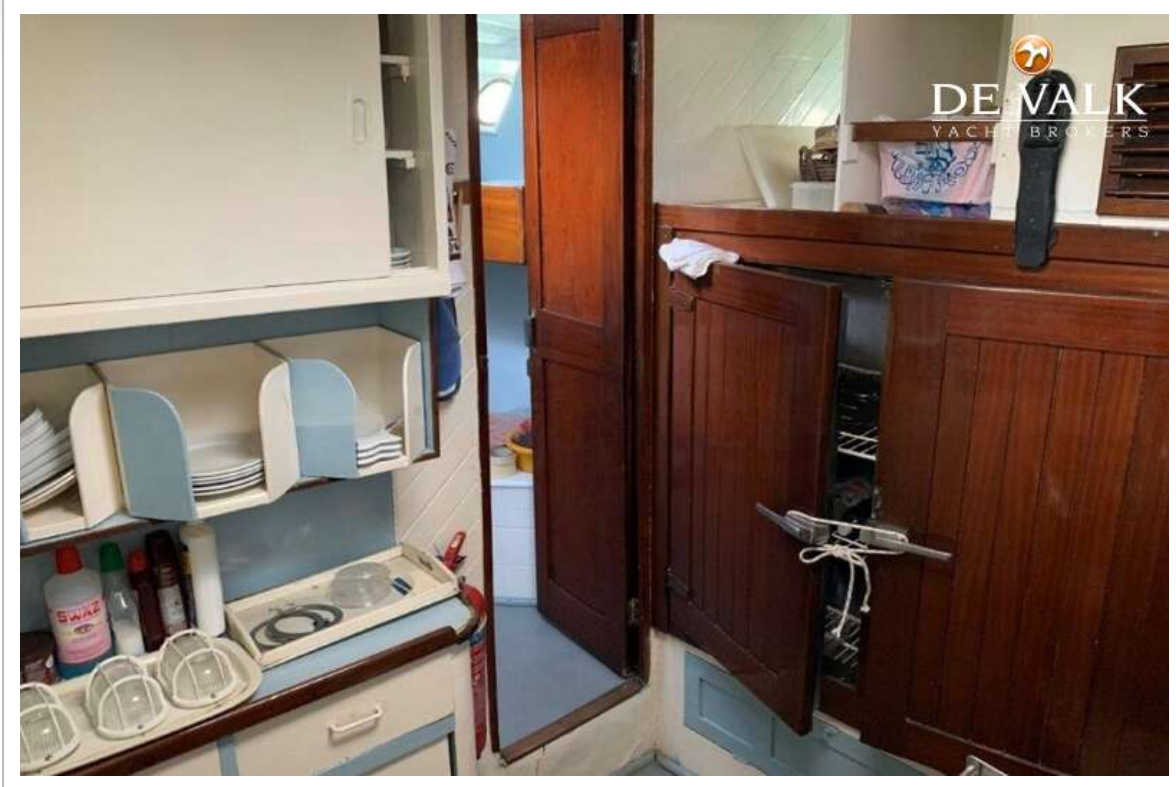
JAMES SILVER 68



JAMES SILVER 68



JAMES SILVER 68



JAMES SILVER 68

