



SUNSEEKER PORTOFINO 53



DE VALK
YACHT BROKERS

VAN DE MAKELAAR

De Sunseeker Portofino 53 is een luxe, in Groot-Brittannië gebouwde sportcruiser die bekend staat om haar prestaties i.c.m. comfort en elegant ontwerp, ideaal voor zowel dag- als langere tochten. Zij biedt een ruime kuip en gezellige buitenruimtes met ligbedden, zitplaatsen en vaak een uitschuifbare hardtop. Er zijn 3 hutten, 2 badkamers en een goed uitgeruste kombuis; er is plaats voor max. 6 gasten. De diepe V-vormige romp geeft een goede zeewaardigheid en stabiele prestaties in verschillende omstandigheden en een evenwicht tussen sportiviteit en cruisecomfort. Spaanse belastingen betaald.

Jörg Hellmich

SPECIFICATIES

| | | | |
|-------------------|----------------------------|----------------------|------------------------------|
| Afmetingen | 17.35 x 4.60 x 1.23 (m) | Bouwer | Sunseeker International Ltd |
| Bouwjaar | 2005 | Hutten | 3 |
| Materiaal | Polyester | Slaapplaatsen | 6 |
| Motor(en) | 2 x Volvo Penta D12 diesel | Pk/Kw | 2 x 715.00 (pk), 526.24 (kw) |
| Vraagprijs | € 245.000 (BTW Betaald) | Ligplaats | contact Almeria |

CONTACT

| | | | |
|----------------|---|-----------------|-------------------|
| Kantoor | De Valk Almeria | Telefoon | +34 950 497 825 |
| Adres | Puerto Deportivo, Darsena de la Batea 42 04711 Almerimar ES | E-mail | almeria@devalk.nl |

DISCLAIMER

Hoewel er uiterste zorg besteed is aan de correctheid, volledigheid en actualiteit van onze informatie kunnen hieraan geen rechten worden ontleend.



ALGEMEEN

| | |
|------------------------------|-----------------------------|
| Model | SUNSEEKER PORTOFINO 53 |
| Type | motorjacht |
| Lengte (m) | 17,35 |
| Lengte waterlijn (m) | 12,94 |
| Breedte (m) | 4,60 |
| Diepgang (m) | 1,23 |
| Doorvaarthoogte (m) | 4,40 |
| Stahoogte (m) | 2,02 |
| Bouwjaar | 2005 |
| Gebouwd door | Sunseeker International Ltd |
| Land | Verenigd Koninkrijk |
| Ontwerper | Don Shead |
| Waterverplaatsing (t) | 19,3 |
| Bruto tonnage | 22,69 |
| Netto tonnage | 17,75 |
| CE norm | B |
| Romp materiaal | polyester |
| Romp kleur | wit Blue freeboard |
| Rompvorm | V-shaped hull |
| Materiaal opbouw | polyester |
| Stootlijst | roestvast staal |
| Dek materiaal | polyester |
| Afwerking dek | anti-slip profiel |
| Afwerking opbouw | anti-slip profiel |
| Afwerking kuip | teak |
| Raamlijsten | roestvast staal |
| Raammateriaal | perspex |
| Dekluik | Aluminum |
| Patrijspoorten | roestvast staal |
| Brandstoftank (liter) | aluminium 1840 in 2 tanks |



| | |
|-------------------------------|-------------------------|
| Inhoudsmeter (brandstoftank) | VDO Gauges |
| Drinkwatertank (liter) | aluminium 400 |
| Inhoudsmeter (drinkwatertank) | VDO Gauges |
| Vuilwatertank (liter) | aluminium |
| Vuilwatertank afvoer | dekafzuigpunt + pomp 80 |
| Inhoudsmeter (grijswatertank) | LED |
| Stuurwiel | hydraulisch |
| Buiten stuurstand | hydraulisch |
| Extra info | Hydraulic Hardtop |

ACCOMMODATIE

| | |
|----------------------|------------------------|
| Hutten | 3 |
| Slaapplaatsen | 6 |
| Indeling | 3 cabin version |
| Vloer | vloerbedekking |
| Open kuip | ja |
| Salon | ja |
| Stahoogte salon (m) | 2,02 |
| Schuifdak | elektrisch In cockpit |
| Airco | airco omkeerbaar |
| Schuifdeur naar kuip | ja |
| Keuken | ja |
| Aanrechtblad | hout |
| Spoelbak | roestvast staal Single |
| Kooktoestel | elektrisch |
| Magnetron | Panasonic NN-V553W |
| Koelkast | 24V |
| Vriezer | Compartment |
| Warmwatersysteem | 220V + motor |
| Waterdruksysteem | elektrisch |
| Kokendwaterkraan | ja |



| | |
|----------------|---------------------------------|
| Kommaliewant | ja |
| Eigenaarshut | ja |
| Lengte bed (m) | 2,05 |
| Kledingkast | hangend en legplanken |
| Toilet | en suite |
| Toilet Systeem | vacuum |
| Wasbak | bij het toilet |
| Douche | en suite |
| Gastenhut 1 | twee enkele bedden Midship Port |
| Lengte bed (m) | 1,98 |
| Kledingkast | hangend en legplanken |
| Toilet | gedeeld |
| Toilet systeem | vacuum |
| Wasbak | bij het toilet |
| Douche | gedeeld |
| Gastenhut 2 | twee enkele bedden Midship STB |
| Lengte bed (m) | 1,98 |
| Kleerkast | hangend en legplanken |

MOTOR(EN)

| | |
|------------------------|---------------------------|
| Aantal motoren | 2 |
| Merk | Volvo Penta |
| Type | D12 |
| Pk | 715 |
| kW | 526.24 |
| Brandstof | diesel |
| Geïnstalleerd in jaar | 2005 |
| Maximale snelheid (kn) | 30 |
| Kruissnelheid (kn) | 20 |
| Bereik (nm) | 300 |
| Koelsysteem motor | indirecte warmtewisselaar |



| | |
|--------------------------------|----------------------------------|
| Aandrijving | schroefas |
| Schroefas afdichting | Volvo |
| Motorbediening | bowden kabels Volvo |
| Keerkoppeling | hydraulisch |
| Boegschroef | elektrisch Sidepower |
| Uitlaatsysteem | watergekoeld |
| Type schroef | vast NAB bronze |
| Schroefbladen | 4 |
| Materiaal schroefas | roestvast staal |
| Smearing schroefas | water |
| Handlenspomp | ja |
| Elektrische lenspomp | 2 units |
| Elektrische installatie | 12 & 24V System |
| Generator | natte uitlaat 4kW |
| Draaiuren generator | 189 |
| Startaccu | 4 x 24V |
| Lichtaccu | 2 x 12V / 95 Ah (2021) |
| Generatoraccu | 1 x 12V / 95 Ah (2021) |
| Accu monitor | Gauges |
| Acculader | Dolphin Premium 12V / 25A (2021) |
| Acculader/omvormer | Victron Energy 12 & 24V / 60 Amp |
| Walstroom | met kabel 230V |
| Trimkleppen | ja |
| Extra info | Full engine service in 2021 |

NAVIGATIE

| | |
|--------------------------|-------------------|
| Kompas | ja |
| Electrisch kompas | ja |
| Dieptemeter | Raymarine ST60 |
| Marifoon | Raymarine Ray240E |
| Handmarifoon | ja |



| | |
|-------------------------|-------------------|
| Autopiloot | Raymarine ST6000+ |
| Roerstand aanwijzer | ja |
| Radar/GPS/plotter | Raymarine RL80C |
| Elektronische kaart(en) | Navionics |
| Navigatieverlichting | Imco |

UITRUSTING

| | |
|--------------------|---|
| Kuipent | ja |
| Kuipkussens | ja |
| Kuiptafel | Foldable |
| Zwemplatform | ja |
| Zwemtrap | roestvast staal |
| Loopplank | Hydraulic |
| Dekdouche | ja |
| Anker | Delta |
| Ankerketting | 45 m |
| Ankerlier | elektrisch Lewmar |
| Kaapstander | ja |
| Bijboot | opblaasbaar vaste bodem Avon SeaSport Jet 320 |
| Buitenboordmotor | Yamaha 61 kW |
| Handgreep (opbouw) | roestvast staal |
| Preekstoel | ja |
| Zwemvesten | ja |
| Ruitenwisser | ja |
| Hoorn | elektrisch |
| Stootkussens | ja |
| Landvasten | ja |
| TV | Each cabin & saloon |
| TV-ontvanger | ja |
| Radio-cd speler | Clarion |
| DVD speler | ja |



| | |
|-------------------------------------|----------------|
| Kuipspeakers | Sony |
| Speakers in salon | ja |
| Speakers in hut | ja |
| Brandblusser | Novec 5M |
| Automatisch brandblussysteem | In engine room |



SUNSEEKER PORTOFINO 53



SUNSEEKER PORTOFINO 53



SUNSEEKER PORTOFINO 53



SUNSEEKER PORTOFINO 53



SUNSEEKER PORTOFINO 53



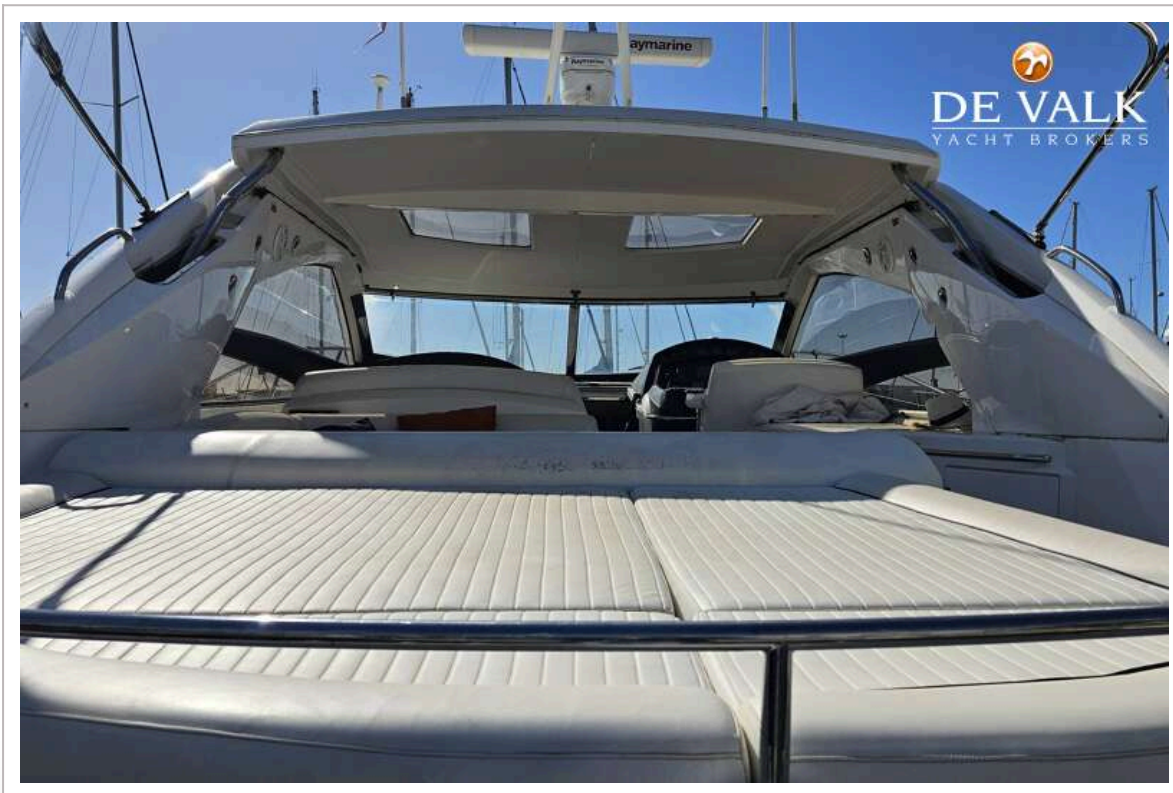
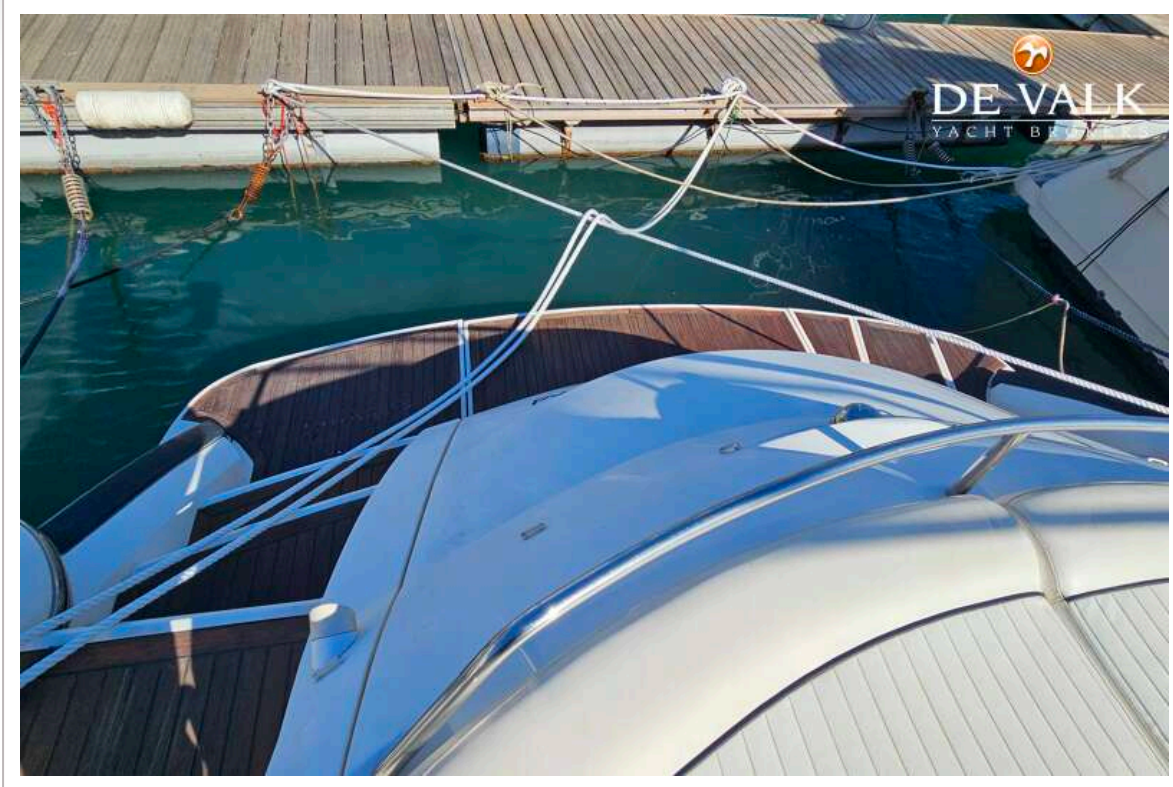
SUNSEEKER PORTOFINO 53



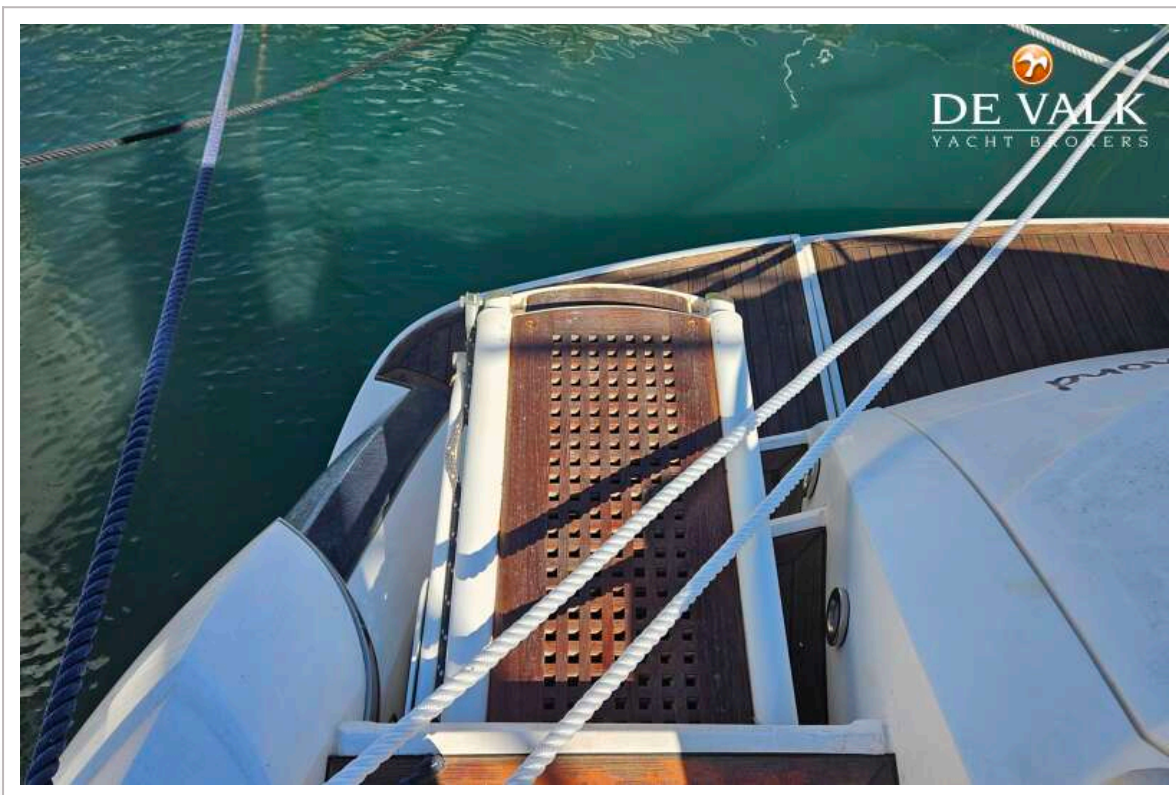
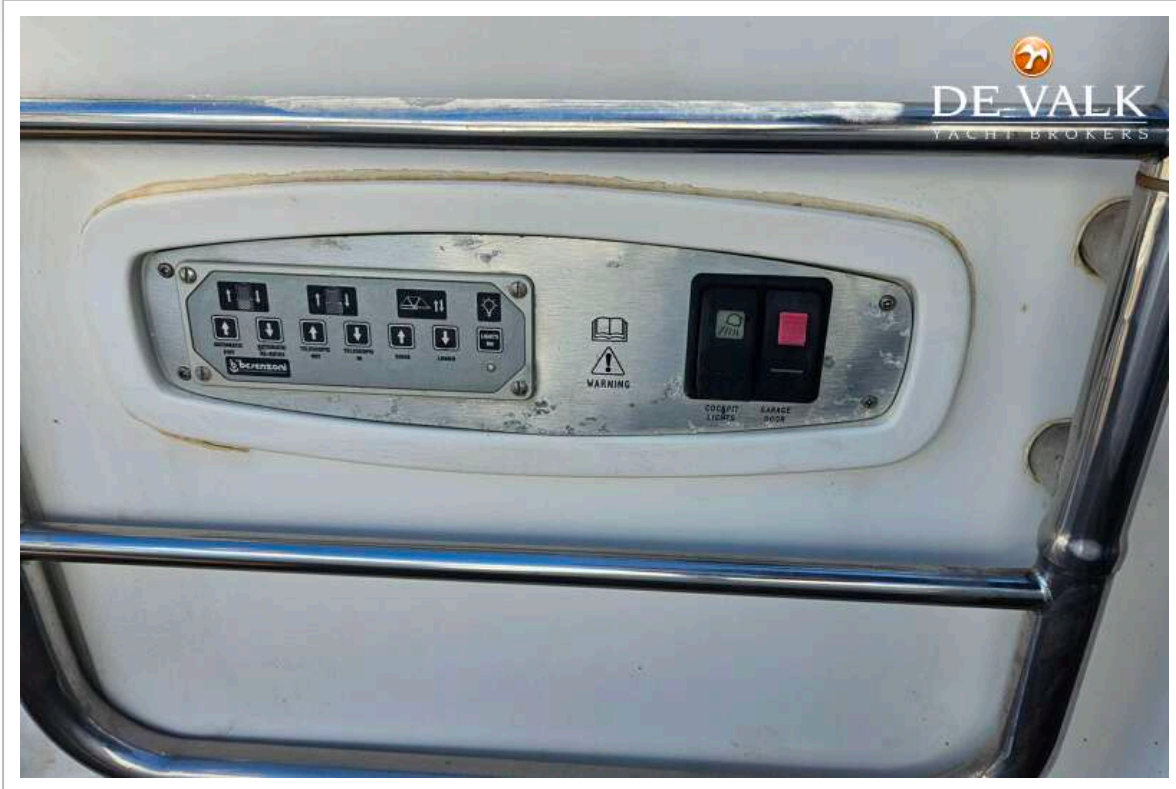
SUNSEEKER PORTOFINO 53



SUNSEEKER PORTOFINO 53



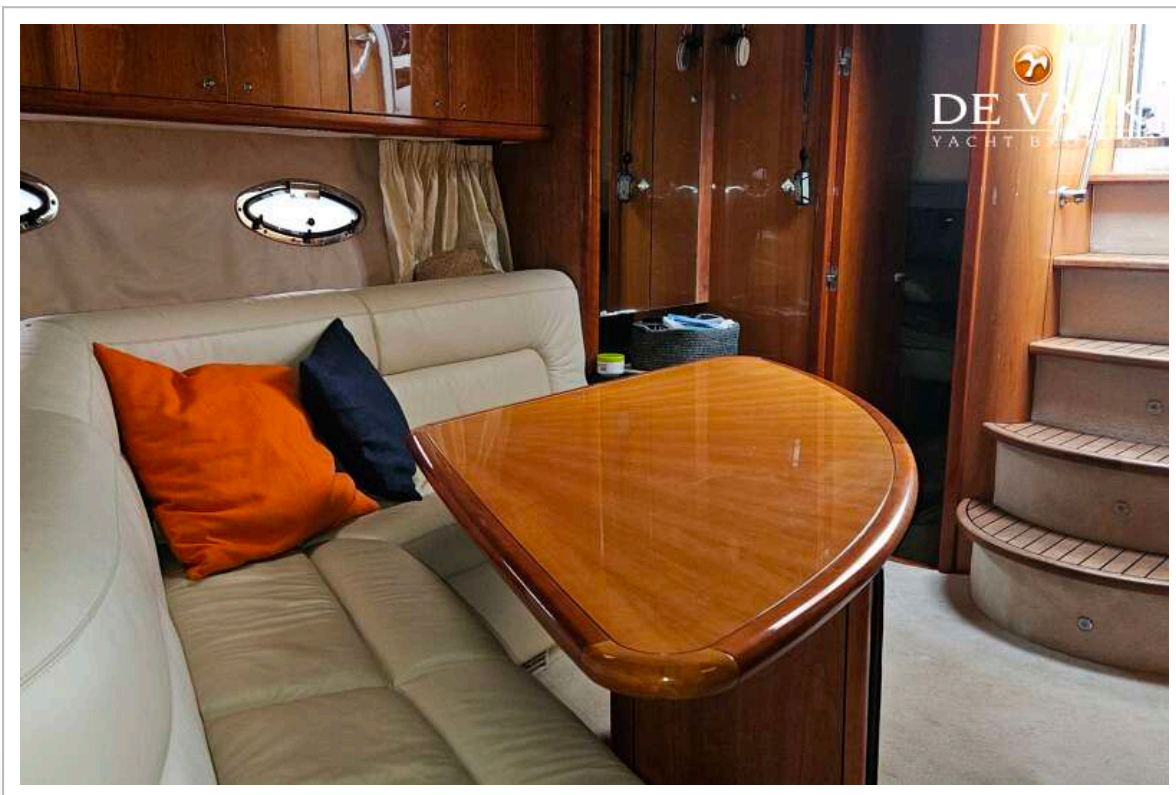
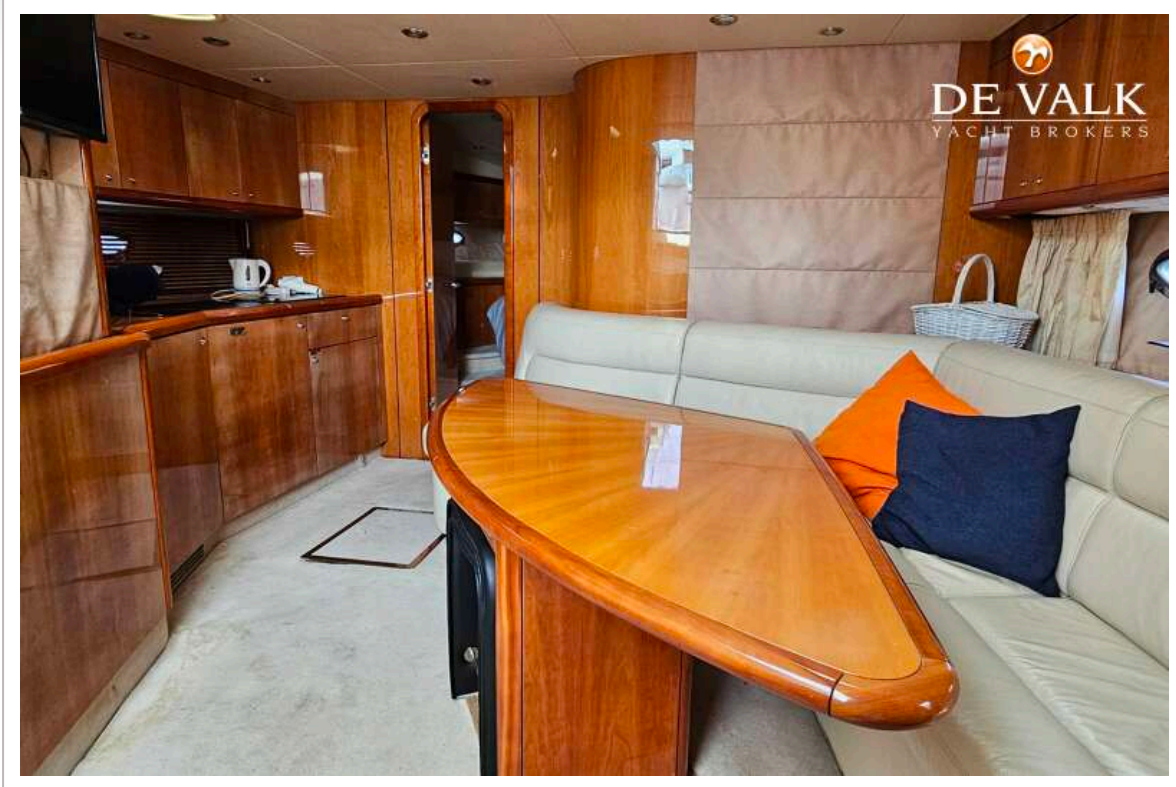
SUNSEEKER PORTOFINO 53



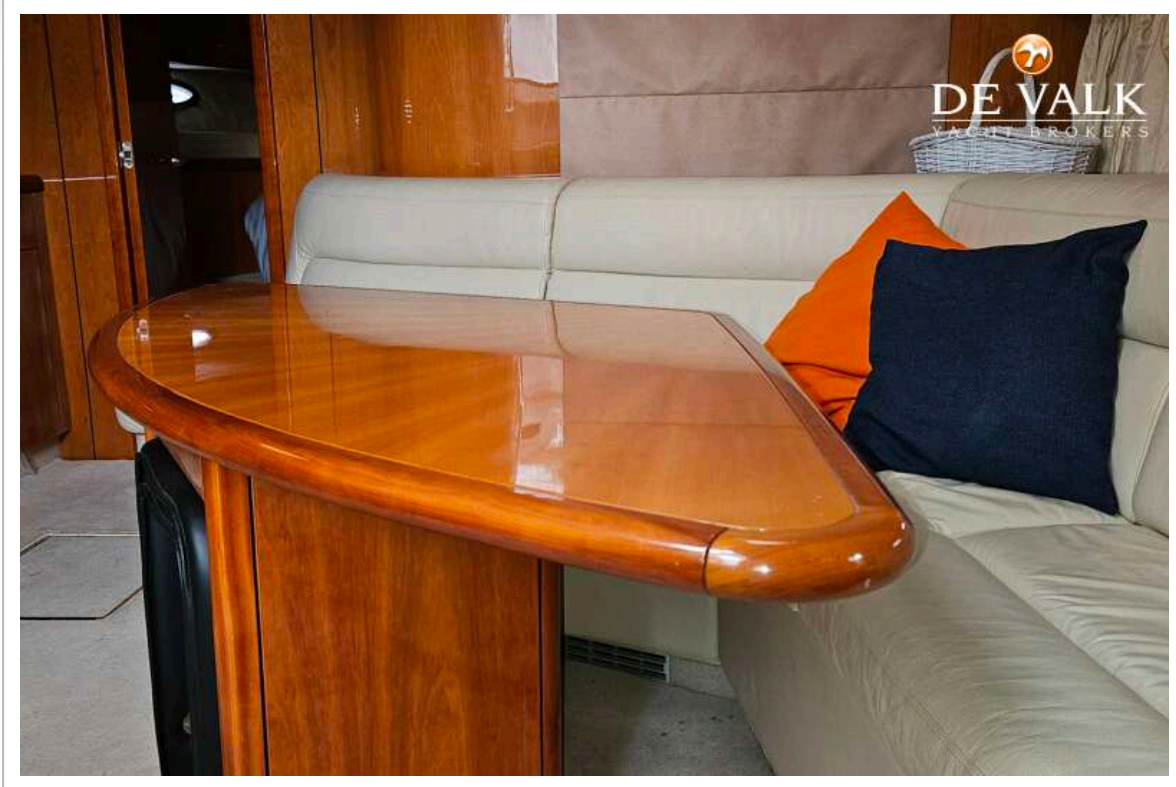
SUNSEEKER PORTOFINO 53



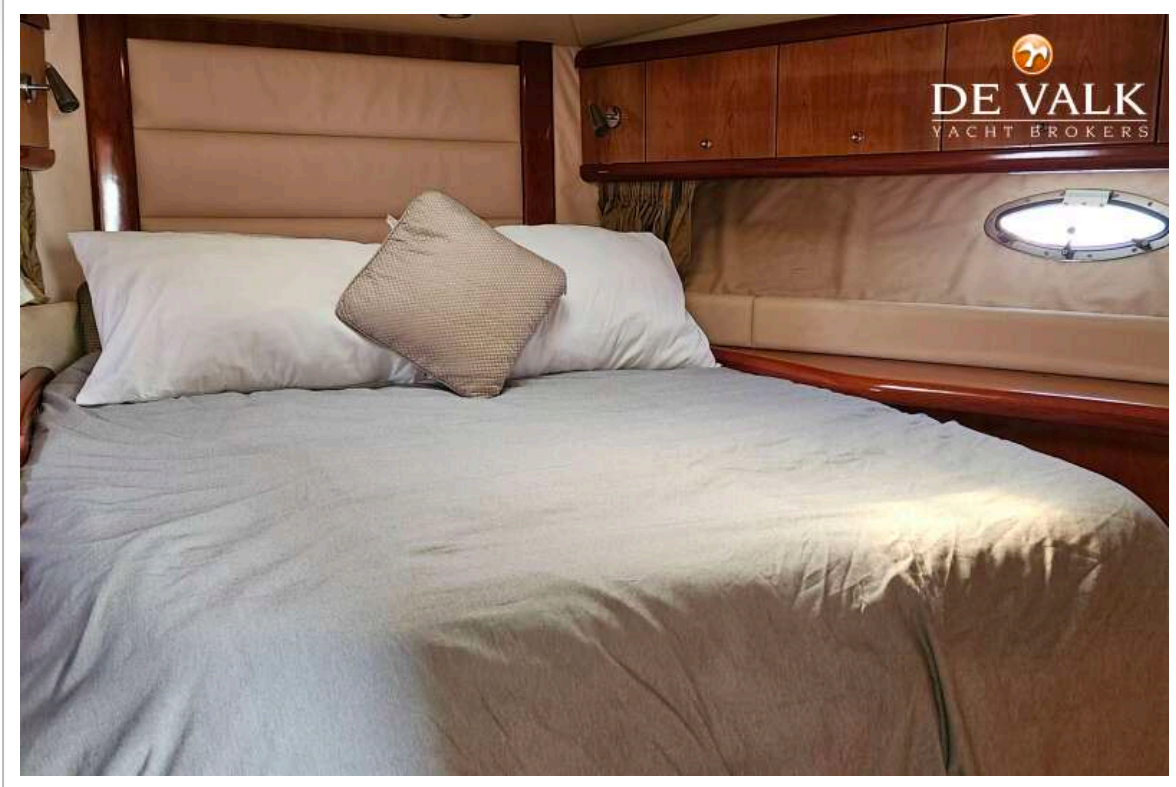
SUNSEEKER PORTOFINO 53



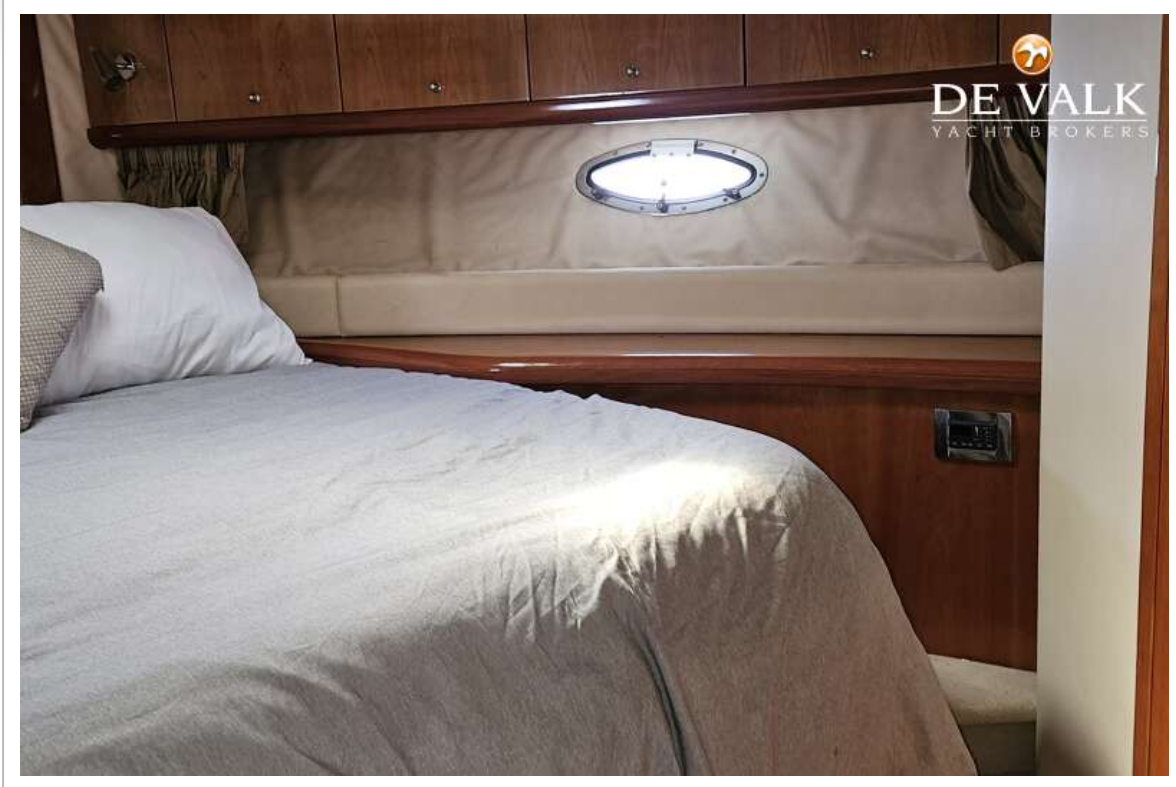
SUNSEEKER PORTOFINO 53



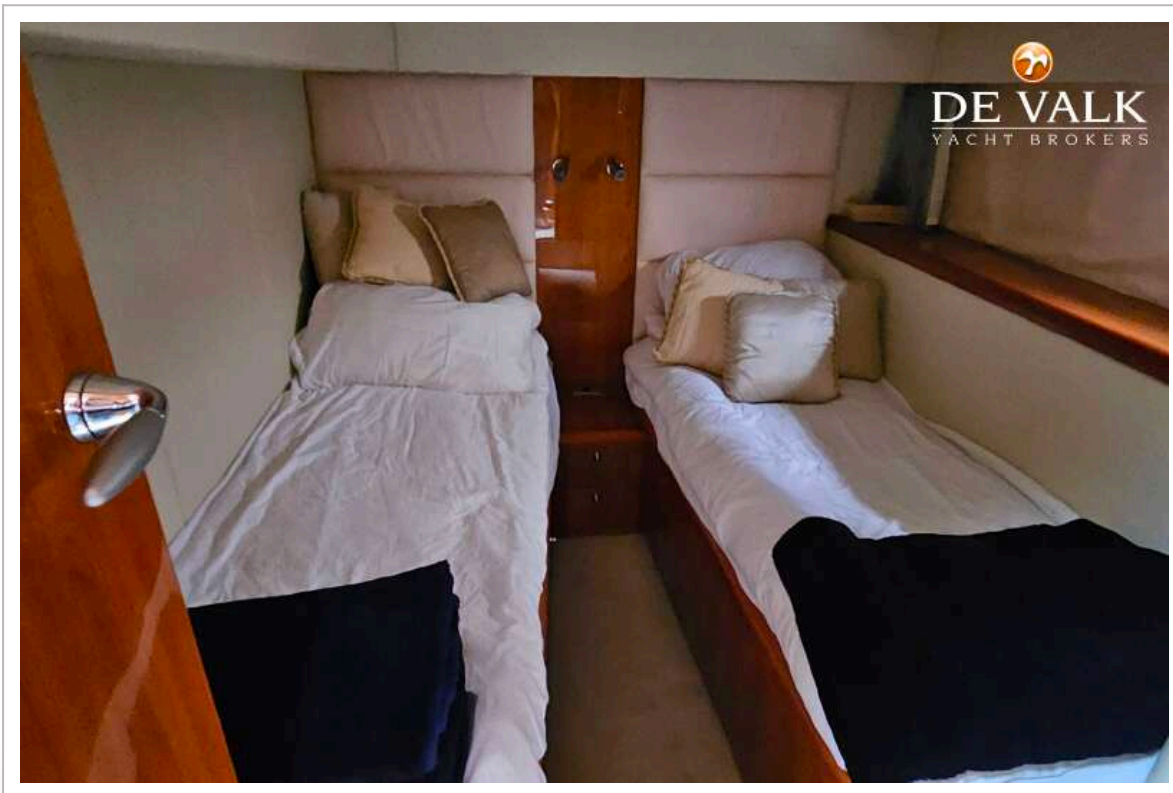
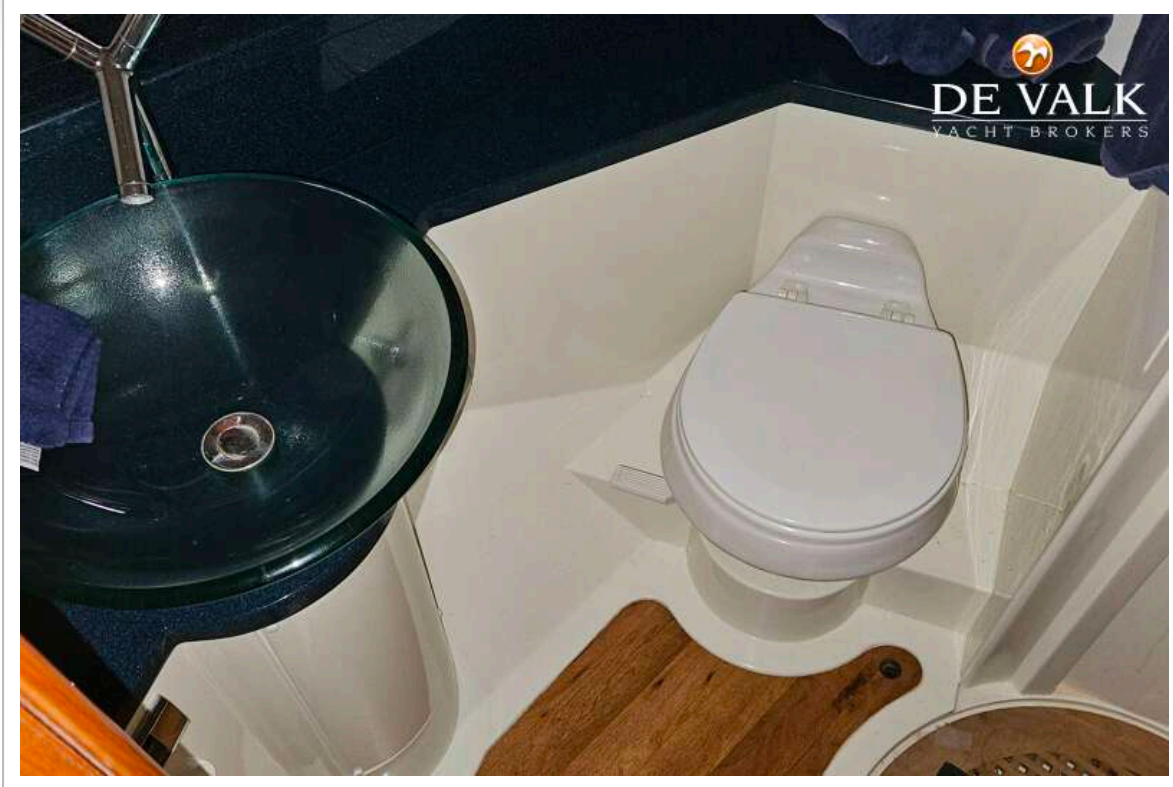
SUNSEEKER PORTOFINO 53

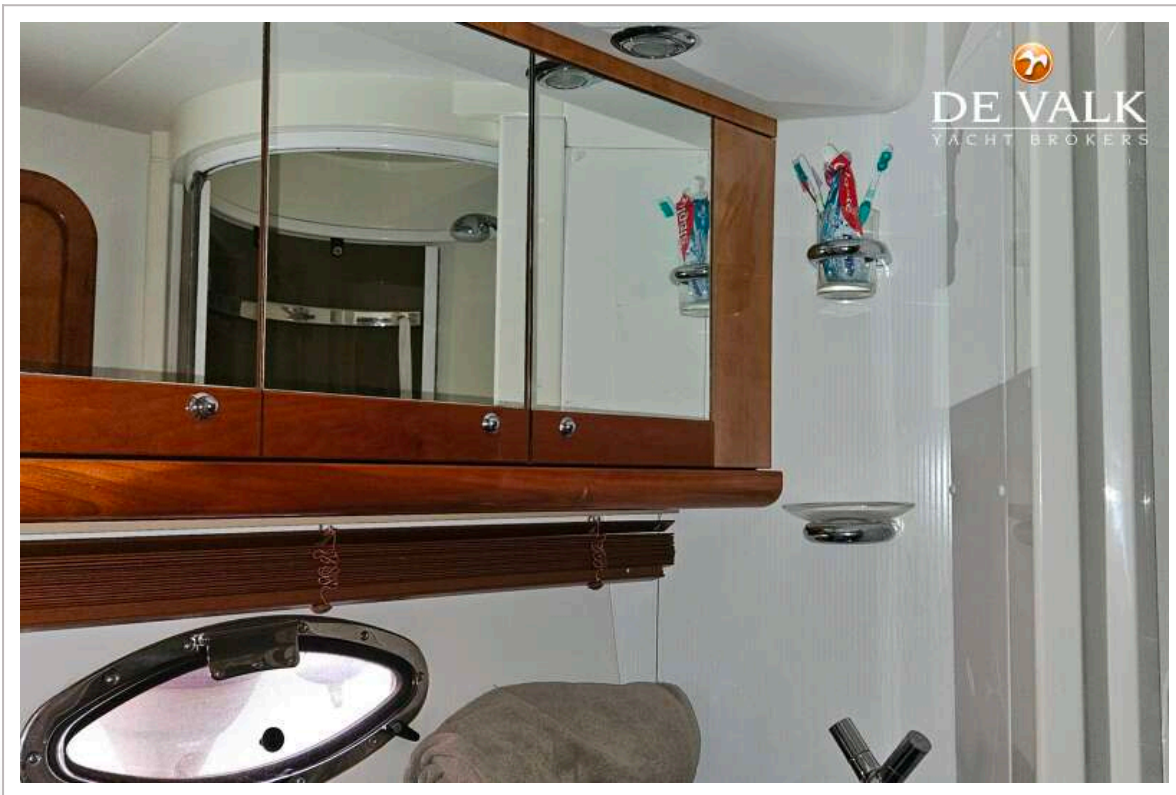
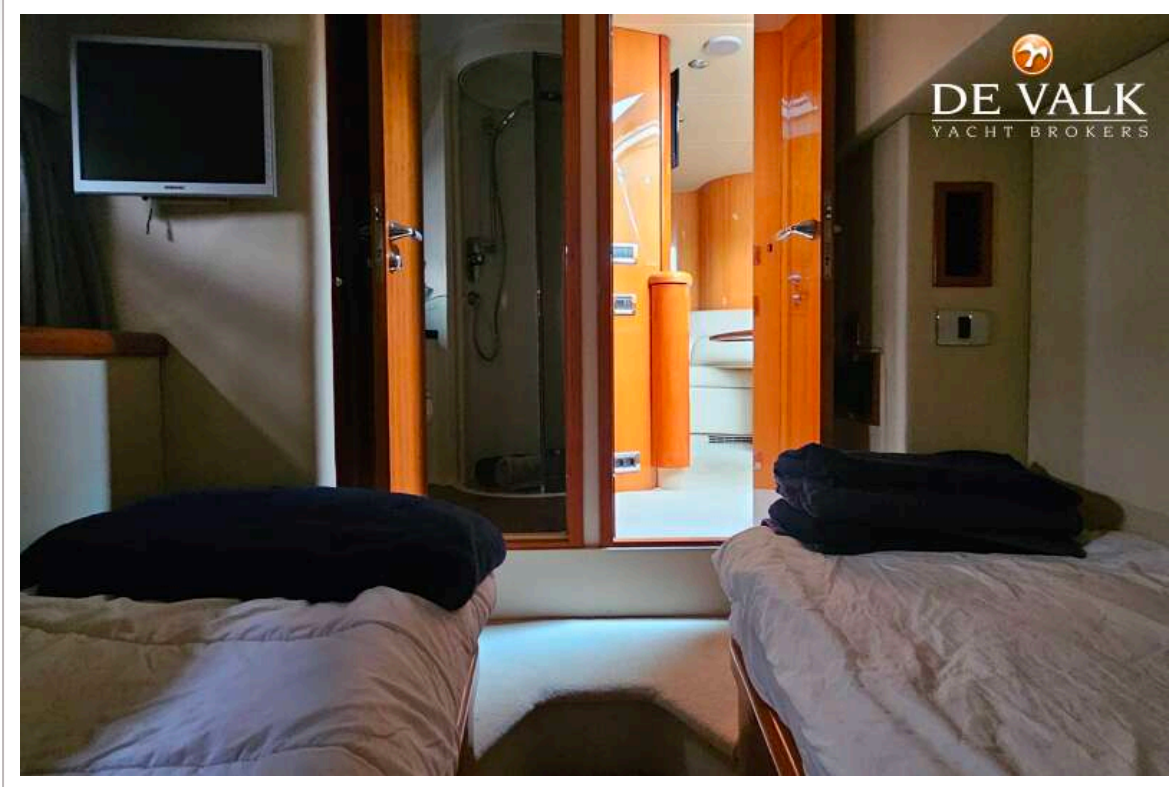


SUNSEEKER PORTOFINO 53



SUNSEEKER PORTOFINO 53





SUNSEEKER PORTOFINO 53

