



DE VALK  
YACHT BROKERS



HANSE 342



DE VALK  
YACHT BROKERS

## VAN DE MAKELAAR

Erg mooie en nette Hanse 342, bouwjaar 2005, versie met twee hutten en een geringe diepgang - de perfecte boot voor zeilers die houden van spannende avonturen, maar liever niet te veel risico nemen met de kiel... Zeer goed onderhouden en nauwelijks gebruikt (eerlijk gezegd heeft ze minder actie gezien dan de meeste sportschoolabonnement houders), met slechts 1121 motoruren - nauwelijks ingereden voor een jacht dat duidelijk geduldig heeft gewacht tot iemand haar vaker mee zou nemen. In prachtige staat en volledig vaarklaar. Ze ligt klaar om te worden bewonderd te Hindeloopen.

*Johan Nooitgedagt*

## SPECIFICATIES

<b>Afmetingen</b>	10.35 x 3.40 x 1.58 (m)	<b>Bouwer</b>	Hanse Yachtcentrum
<b>Bouwjaar</b>	2005	<b>Hutten</b>	2
<b>Materiaal</b>	Polyester	<b>Slaapplaatsen</b>	5
<b>Motor(en)</b>	1 x Yanmar 3YM20 diesel	<b>Pk/Kw</b>	21.00 (pk), 15.46 (kw)
<b>Vraagprijs</b>	€ 59.000 (BTW Betaald)	<b>Ligplaats</b>	contact Hindeloopen

## CONTACT

<b>Kantoor</b>	De Valk Hindeloopen B.V.	<b>Telefoon</b>	+31 514 52 40 00
<b>Adres</b>	Oosterstrand 1 8713 JS Hindeloopen NL	<b>E-mail</b>	hindeloopen@devalk.nl

## DISCLAIMER

Hoewel er uiterste zorg besteed is aan de correctheid, volledigheid en actualiteit van onze informatie kunnen hieraan geen rechten worden ontleend.



## ALGEMEEN

Model	HANSE 342
Type	zeiljacht
Lengte (m)	10,35
Lengte waterlijn (m)	9,20
Breedte (m)	3,40
Diepgang (m)	1,58
Doorvaarhoogte (m)	16,50
Stahoogte (m)	1,95
Bouwjaar	2005
Gebouwd door	Hanse Yachtzentrum
Land	Duitsland
Ontwerper	Judel & Vrolijk
Waterverplaatsing (t)	5,1
Ballast (ton)	gietijzer 1,7
CE norm	A
Romp materiaal	polyester
Romp kleur	wit
Rompvorm	rondspant
Kiel type	vin kiel
Materiaal opbouw	polyester
Stootlijst	roestvast staal
Dek materiaal	polyester
Afwerking dek	teak
Afwerking opbouw	anti-slip profiel
Afwerking kuip	teak
Antifouling (jaar)	2026
Raamlijsten	aluminium
Raammateriaal	perspex
Dekluik	4
Brandstoftank (liter)	kunststof 79



Inhoudsmeter (brandstoftank)	ja
Drinkwatertank (liter)	kunststof 238
Inhoudsmeter (drinkwatertank)	ja
Stuurwiel	mechanisch Whitlock Cobra
Noodhelmstok	ja

## ACCOMMODATIE

Hutten	2
Slaapplaatsen	5
Interieur	mahonie
Indeling	ja
Vloer	houtprint
Open kuip	ja
Salon	ja
Stahoogte salon (m)	1,90
Verwarming	diesel hete lucht Webasto Air Top 3500
Navigatie ruimte	ja
Kaartentafel	ja
Achterkajuit	ja
Keuken	ja
Aanrechtblad	corian
Spoelbak	ja
Kooktoestel	gas 2 Burner
Oven	ja
Koelkast	Isotherm
Warmwatersysteem	220V + motor Isotemp Boiler 22ltr
Waterdruksysteem	elektrisch
Eigenaarshut	v-bed 2020 New Matress front
Lengte bed (m)	1,95
Kledingkast	hangend en legplanken
Badkamer	gedeeld



Toilet	gedeeld Jabsco
Toilet Systeem	handbediening
Wasbak	bij het toilet
Douche	gedeeld
Gastenhut 1	tweepersoonsbed Rear
Lengte bed (m)	2.0
Kledingkast	hangend en legplanken

## MOTOR(EN)

Aantal motoren	1
Merk	Yanmar
Type	3YM20
Pk	21
kW	15.46
Brandstof	diesel
Maximale snelheid (kn)	7
Kruissnelheid (kn)	5
Verbruik (ltr/uur)	3
Motoruren	1121
Koelsysteem motor	indirecte warmtewisselaar
Aandrijving	sail-drive
Saildrive afdichting	2020 replaced
Motorbediening	bowden kabels
Keerkoppeling	mechanisch
Uitlaatsysteem	watergekoeld
Type schroef	1x folding 1x fixed spare
Schroefbladen	1x3blades & 1x2blades
Handlenspomp	ja
Elektrische lenspomp	ja
Startaccu	2022 1x Optima Redtop 50Ah
Lichtaccu	2019 2x Victron AGM 12V 110Ah



Acculader

Walstroom

Victron 12/25 Blue power charger

met kabel

## NAVIGATIE

Kompas

Plastimo Olympic 135

Dieptemeter

B & G

Dieptemeter/log

ja

Log

B & G

Windmeetset

B & G

Repeaters

B & G

Marifoon

2022 B&G H100

Autopiloot

Simrad WP30

GPS

Furuno GP 32

Plotter

B&G V7 Plotter

Plotter/GPS

B&G V7 Plotter

AIS transponder

2019 B&G V3100

## UITRUSTING

Buiskap

ja

Wintertent

ja

Kuip tafel

ja

Zwemplatform

ja

Zwemtrap

roestvast staal

Dekdouche

ja

Anker

CQR ploegschaar

Zeereeling

roestvast staal

Handgreep (opbouw)

hout

Hekstoel

ja

Preekstoel

ja

Reddingsvlot

tas Arimar

Reddingsvlot (pers)

tas 4



Zwemvesten	ja
Radar reflektor	ja
Stootkussens	ja
Landvasten	ja
Reserve onderdelen	ja
Radio	Pioneer
Speakers in salon	ja
Brandblusser	ja

## TUIGAGE

Tuigage	sloep
Staand want	draad
Merk mast	Seldén
Materiaal mast	aluminium
Zalingen	2 Pair
Grootzeil	33,50m <sup>2</sup>
Grootzeilhuik	ja
Fok	21m <sup>2</sup>
Genua	ja
Genua hoes	Jan Schokker
Gennaker	Hardley used
Zelf kerende fok installatie	2020 21m <sup>2</sup> UK de Vries Sails
Reefinstallatie	snel-één-lijn reefsysteem
Achterstagspanner	talie
Giekneerhouder	mechanisch en talie
Genua schootlieren	2x Harken ST40
Vallieren	2x Harken ST 40
Multifunctionele lieren	val/schoot lieren



# HANSE 342



# HANSE 342



# HANSE 342



# HANSE 342





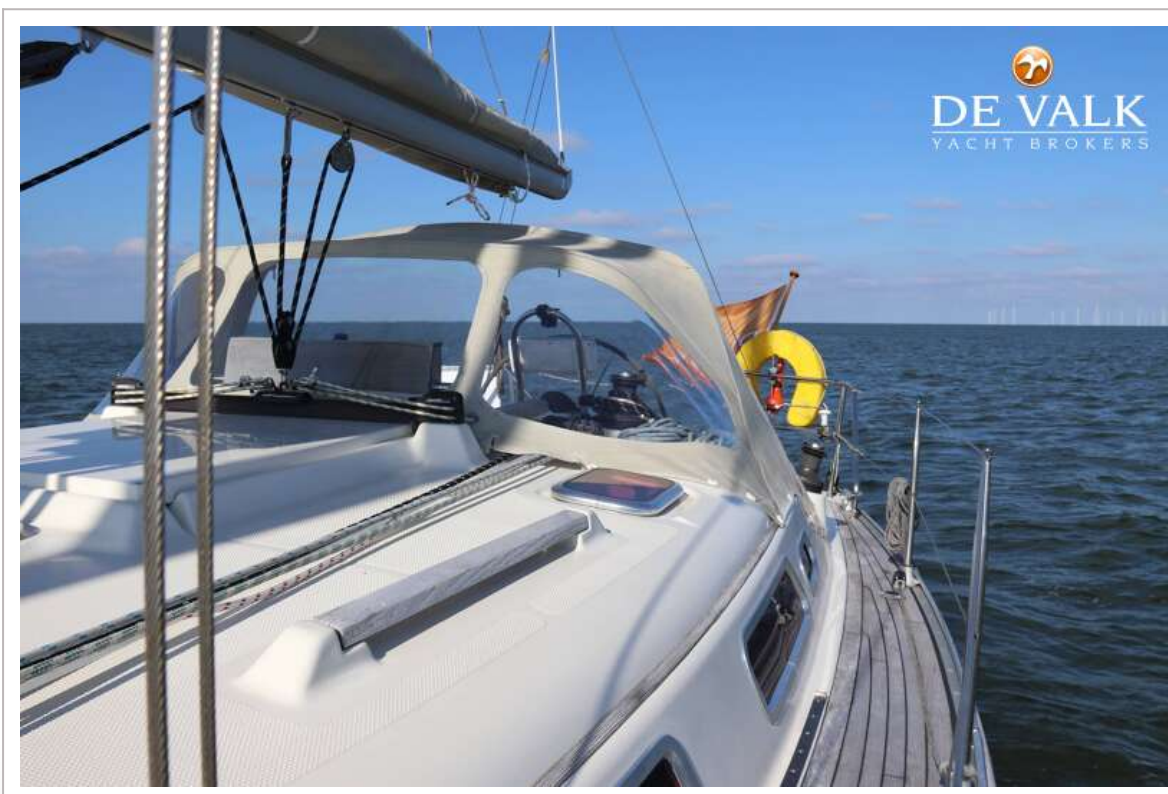
# HANSE 342



# HANSE 342



# HANSE 342



# HANSE 342



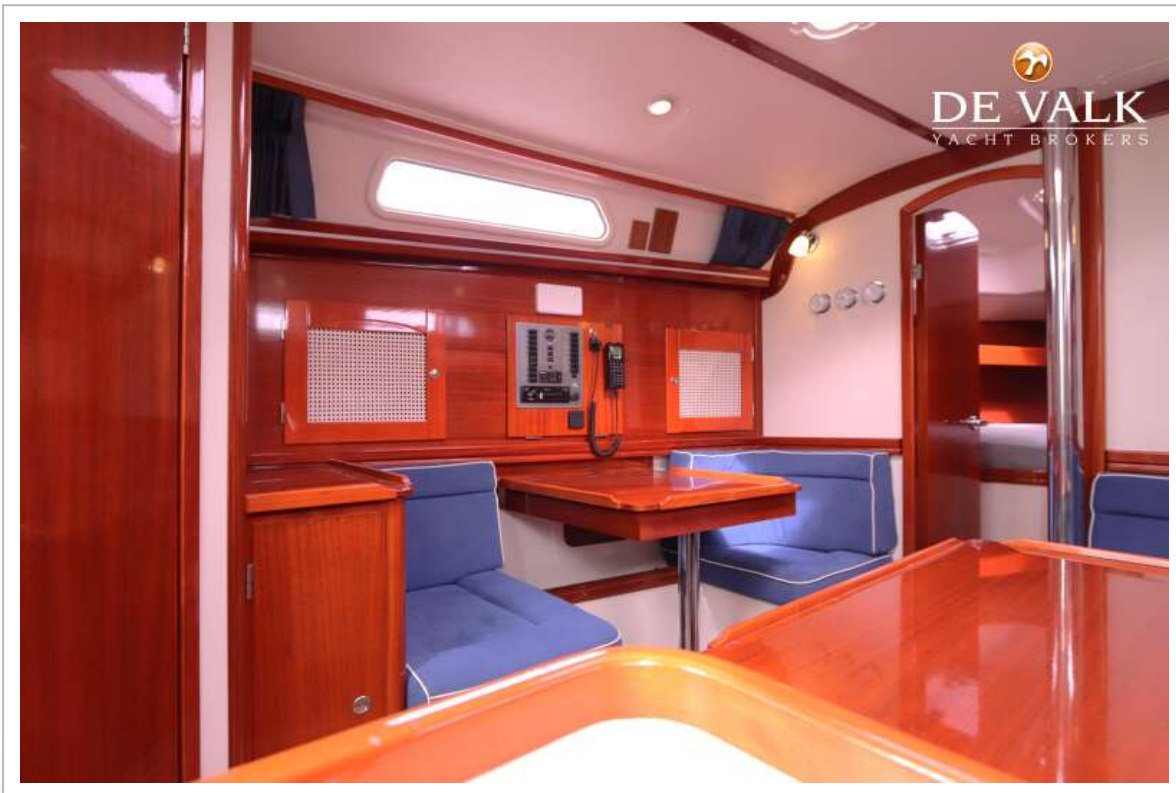
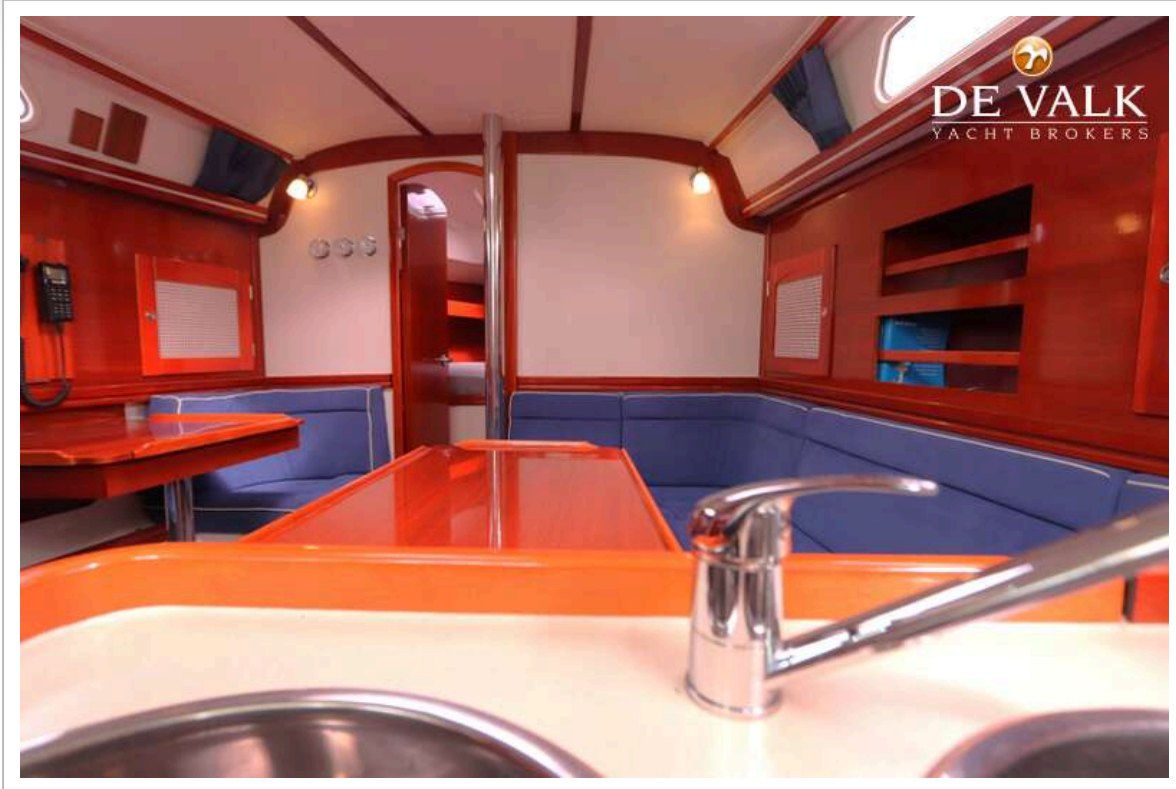
# HANSE 342



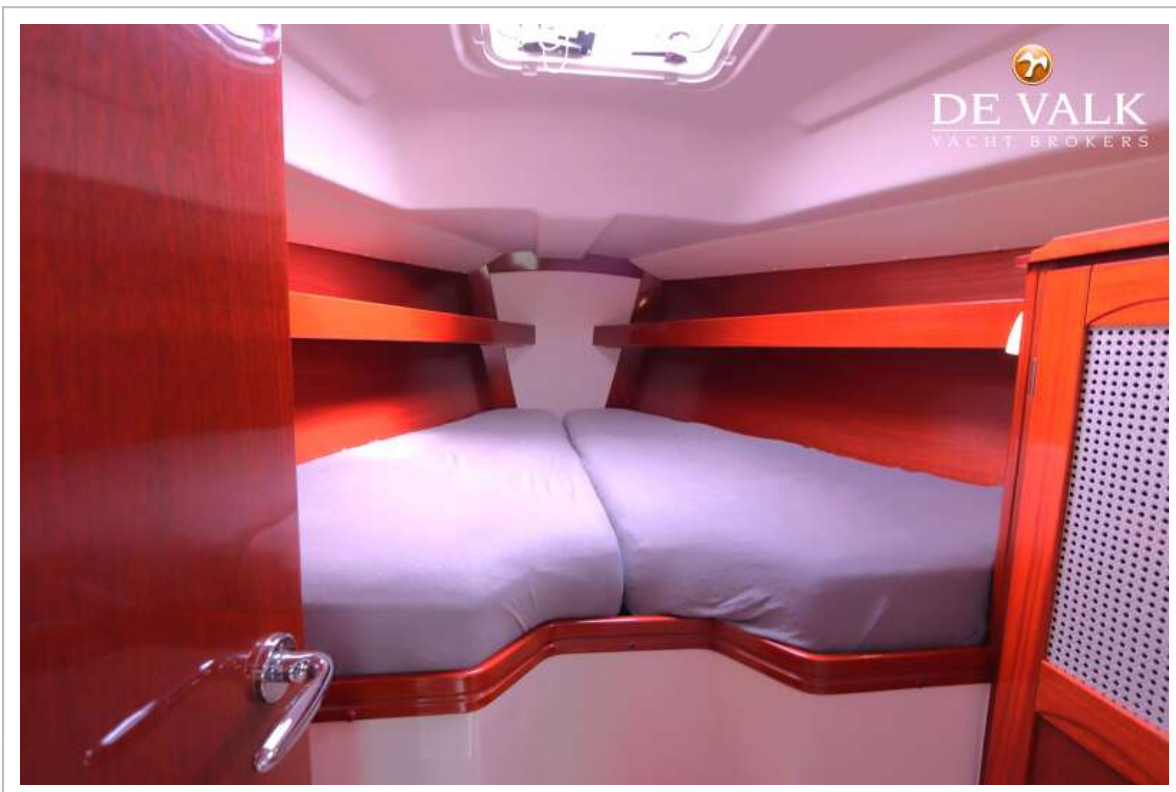
# HANSE 342



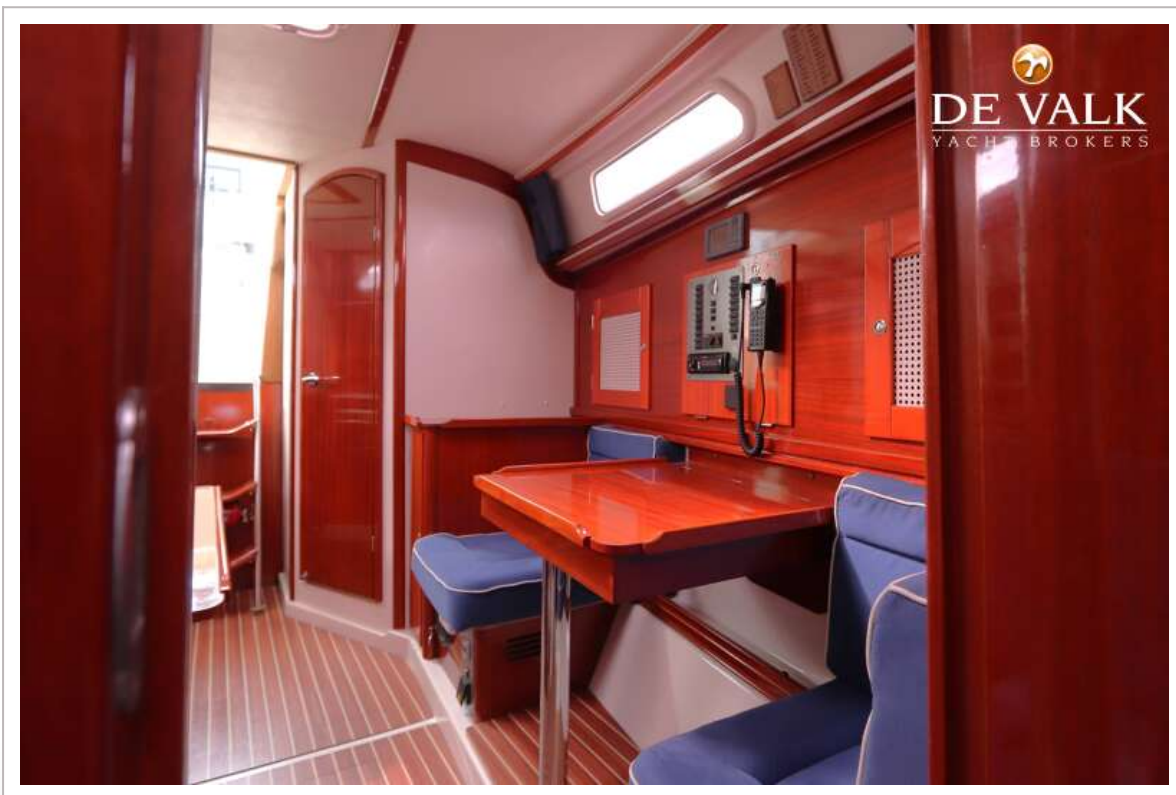
# HANSE 342



# HANSE 342



# HANSE 342



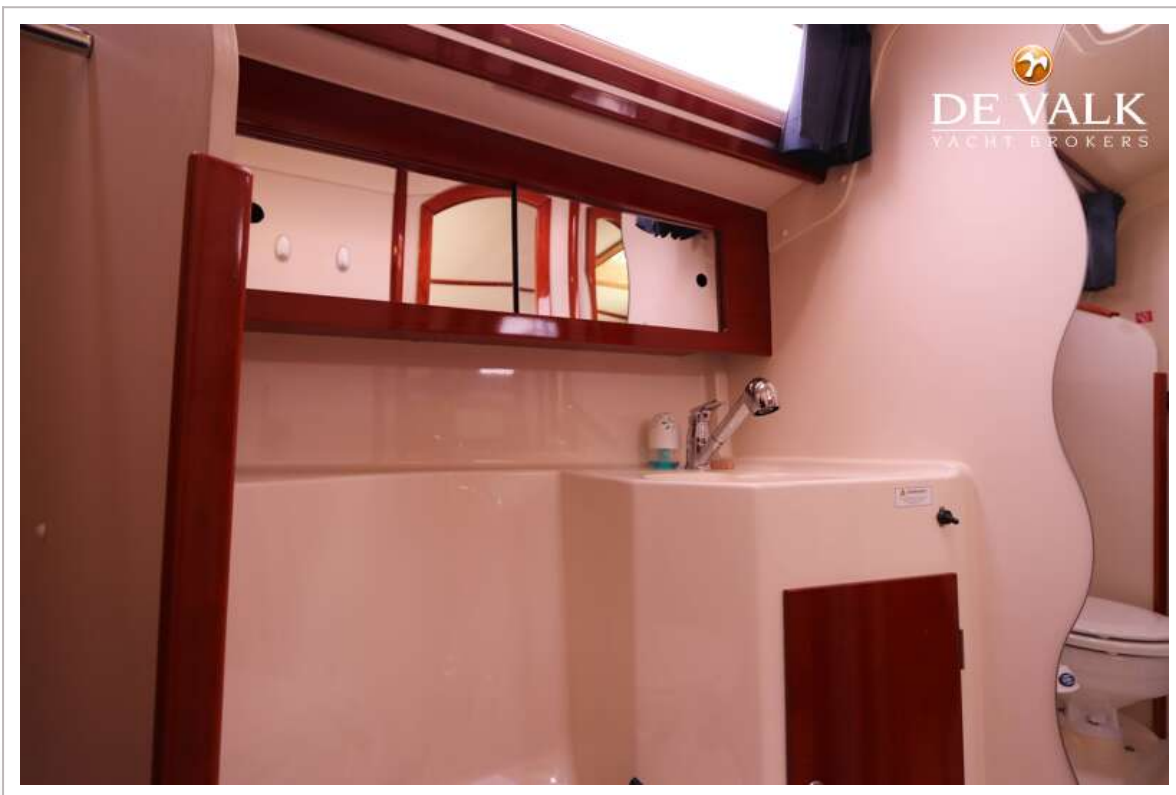
# HANSE 342



# HANSE 342



# HANSE 342



# HANSE 342



# HANSE 342

