




DE VALK
YACHT BROKERS

HUNTER 38 LEGEND



DE VALK
YACHT BROKERS

HUNTER 38 LEGEND

VAN DE MAKELAAR

This HUNTER 38 LEGEND is an exceptional English vessel, designed by Hunter Marine to istigate the "hunt" in the sea. This vessel will make you feel comfortable, but most exceptionally secure onboard. With Raymarine equipment and a Yanmar engine, she will make your sailing experience as if you were on a "floating condo". This HUNTER 38 LEGEND has wide accomodations which ensures a pleasurable stay without compromising the speed of which she is so well known for.

Raoul van der Werf

SPECIFICATIES

Afmetingen	11.18 x 3.93 x 1,52 / 1.52 (m)	Bouwer	Luhrs Marine Limited
Bouwjaar	2006	Hutten	2
Materiaal	Polyester	Slaapplaatsen	4
Motor(en)	1 x YANMAR 3JH4 diesel	Pk/Kw	40.00 (pk), 29.44 (kw)
Vraagprijs	€ 99.500 (BTW Betaald)	Ligplaats	elders / niet bij verkoopkantoor

CONTACT

Kantoor	De Valk Antibes	Telefoon	+33 492 91 0202
Adres	2, Avenue de Verdun 06600 Antibes FR	E-mail	antibes@devalk.nl

DISCLAIMER

Hoewel er uiterste zorg besteed is aan de correctheid, volledigheid en actualiteit van onze informatie kunnen hieraan geen rechten worden ontleend.



HUNTER 38 LEGEND

ALGEMEEN

Model	HUNTER 38 LEGEND
Type	zeiljacht
Lengte (m)	11,18
Lengte waterlijn (m)	10,56
Breedte (m)	3,93
Diepgang (m)	1,52
Diepgang min (m)	1,52
Bouwjaar	2006
Gebouwd door	Luhrs Marine Limited
Land	Verenigd Koninkrijk
Ontwerper	Hunter Marine
Waterverplaatsing (t)	8,38
CE norm	B
Romp materiaal	polyester
Romp kleur	wit
Materiaal opbouw	polyester
Dek materiaal	polyester
Afwerking dek	anti-slip profiel
Afwerking kuip	teak
Dekluik	ja
Brandstoftank (liter)	132 L
Inhoudsmeter (brandstoftank)	ja
Drinkwatertank (liter)	248 L
Vuilwatertank (liter)	ja
Stuurwiel	ja

ACCOMMODATIE

Hutten	2
Slaapplaatsen	4
Interieur	teak



HUNTER 38 LEGEND

Vloer	teak
Salon	ja
Verwarming	ja
Dinette	With table and sofa
Keuken	ja
Aanrechtblad	ja
Spoelbak	roestvast staal
Kooktoestel	2-burner gas stove
Oven	ja
Koelkast	Indel B stainless steel
Warmwatersysteem	220V/motor/CV
Eigenaarshut	tweepersoonsbed
Kledingkast	lades en legplanken
Badkamer	ja
Toilet	1
Toilet Systeem	elektrisch
Gastenhut 1	v-bed
Kledingkast	lades en legplanken

MOTOR(EN)

Aantal motoren	1
Merk	YANMAR
Type	3JH4
Pk	40
kW	29.44
Brandstof	diesel
Geïnstalleerd in jaar	2007
Koelsysteem motor	indirecte warmtewisselaar
Aandrijving	sail-drive
Schroefbladen	3 blades
Handlenspomp	ja



HUNTER 38 LEGEND

Elektrische lenspomp	ja
Generator	Diesel 4 Kw (32h)
Acculader	ja
Omvormer	New Victron 3000
Zonnecellen	ja
Walstroom	met kabel
Watermaker	12 volt Shenker 35

NAVIGATIE

Kompas	Magnetic - Arctic Riviera 3
Dieptemeter	Raymarine
Log	ja
Marifoon	Raymarine
Autopiloot	Raymarine 2024
Plotter	Raymarine Axiom III 2024
PC computer	ja
AIS transceiver	Raymarine 700
Navigatieverlichting	ja

UITRUSTING

Buiskap	ja
Bimini	ja
Kuip tafel	ja
Zwemtrap	ja
Loopplank	Folding
Anker	ja
Ankerketting	10 cm diameter
Anker 2	ja
Ankerlier	Lewmar electric with mooring bell
Radar reflektor	ja
Stootkussens	6 cylindrical



Landvasten	ja
TV	X2, with DAB antenna
Radio-cd speler	ja

TUIGAGE

Doorgelat grootzeil	ja
Genua	ja
Gennaker	ja



HUNTER 38 LEGEND



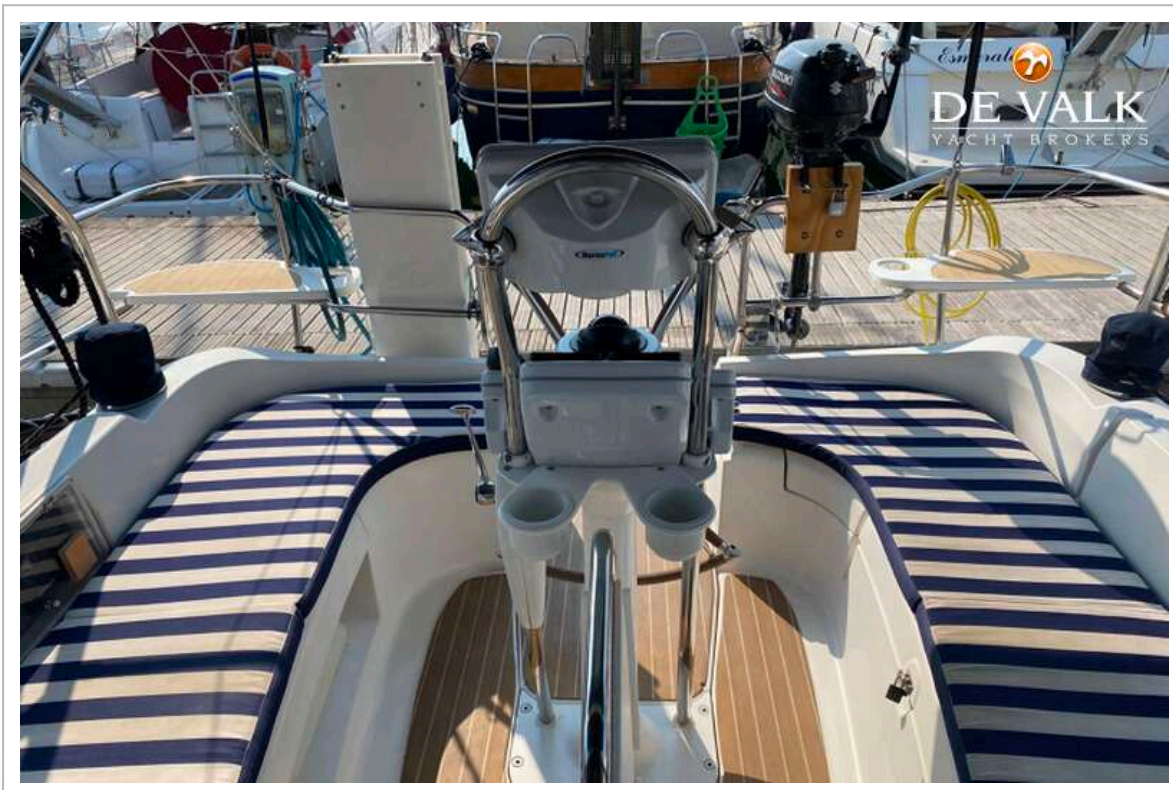
HUNTER 38 LEGEND



HUNTER 38 LEGEND



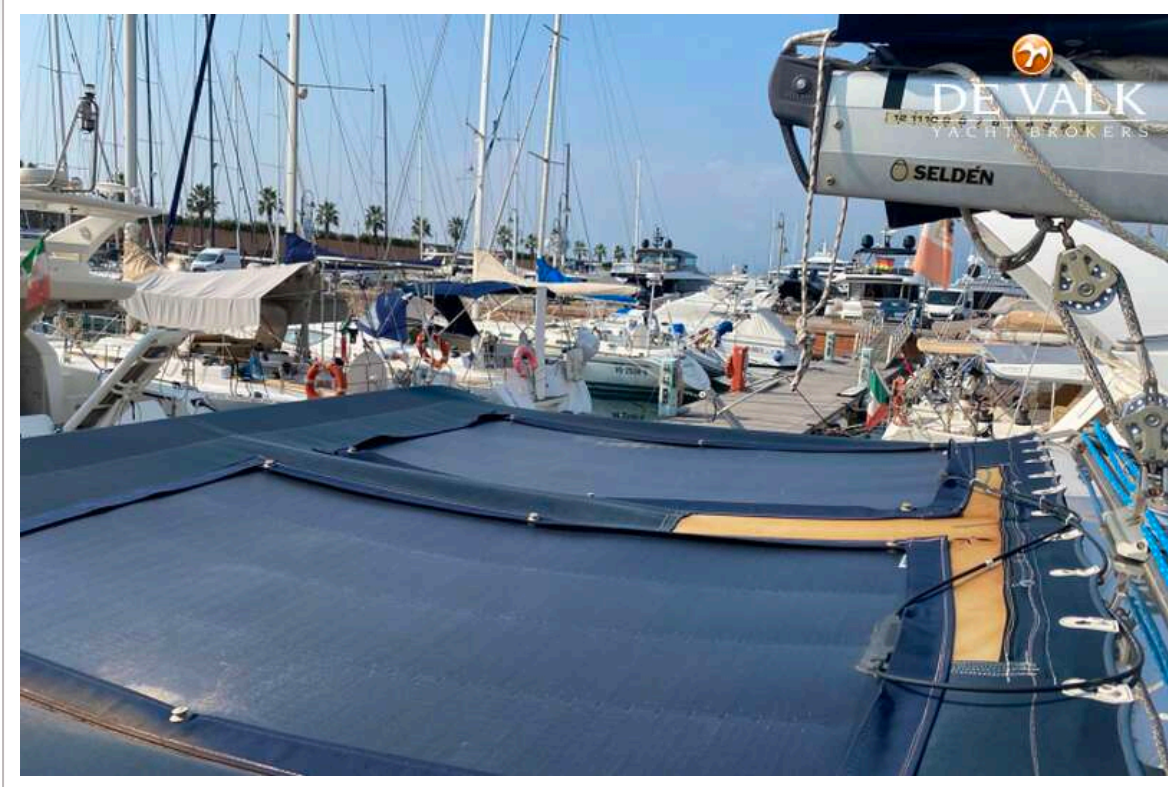
HUNTER 38 LEGEND



HUNTER 38 LEGEND



HUNTER 38 LEGEND



HUNTER 38 LEGEND



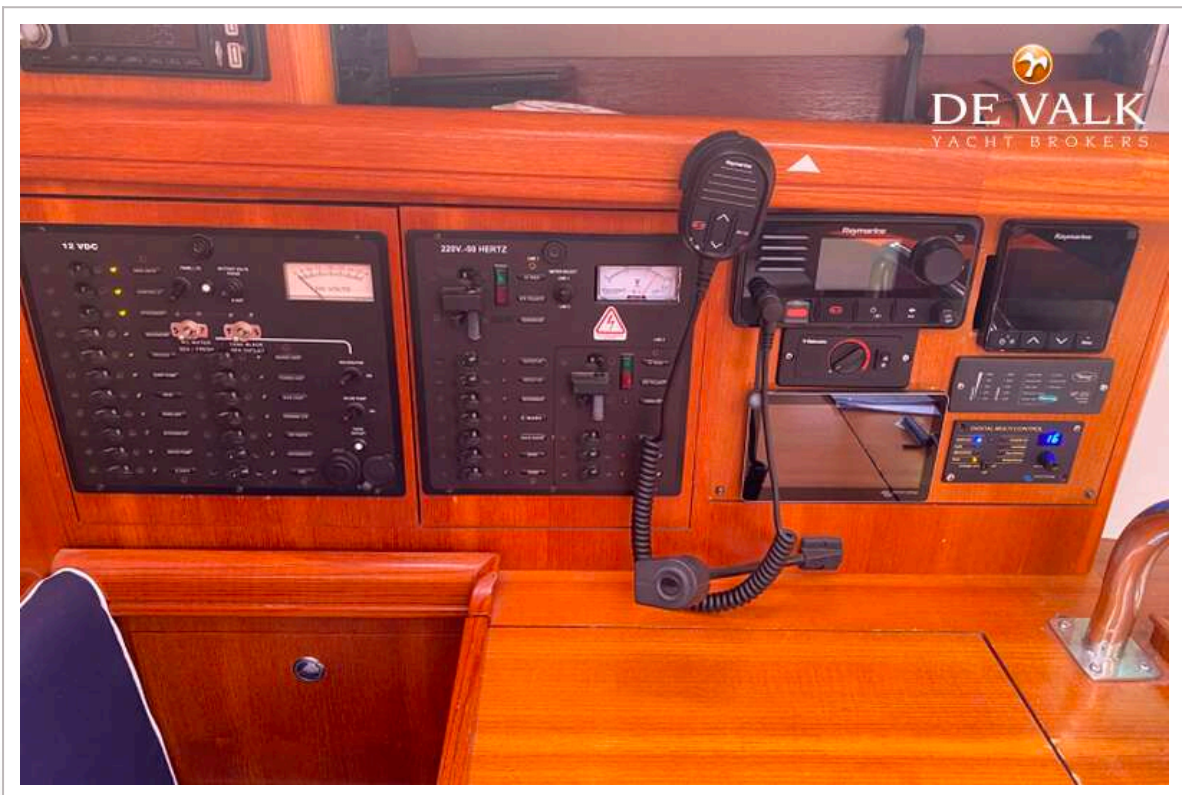
HUNTER 38 LEGEND



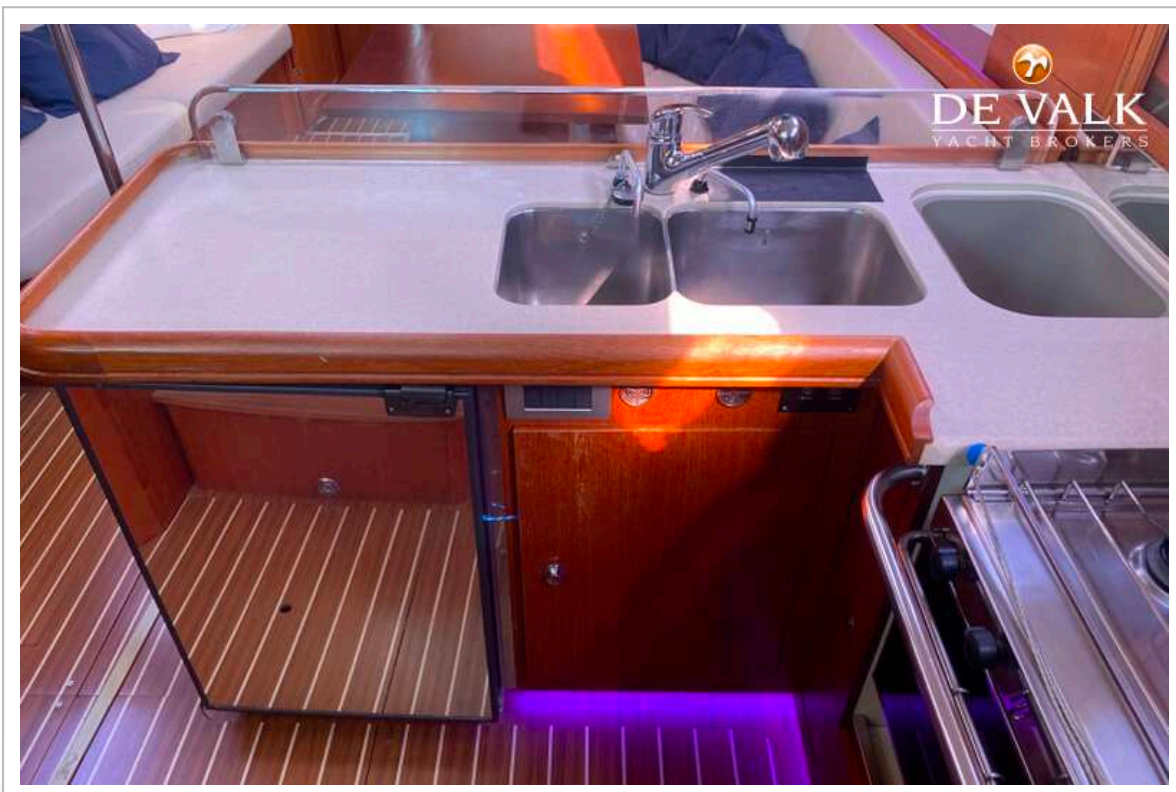
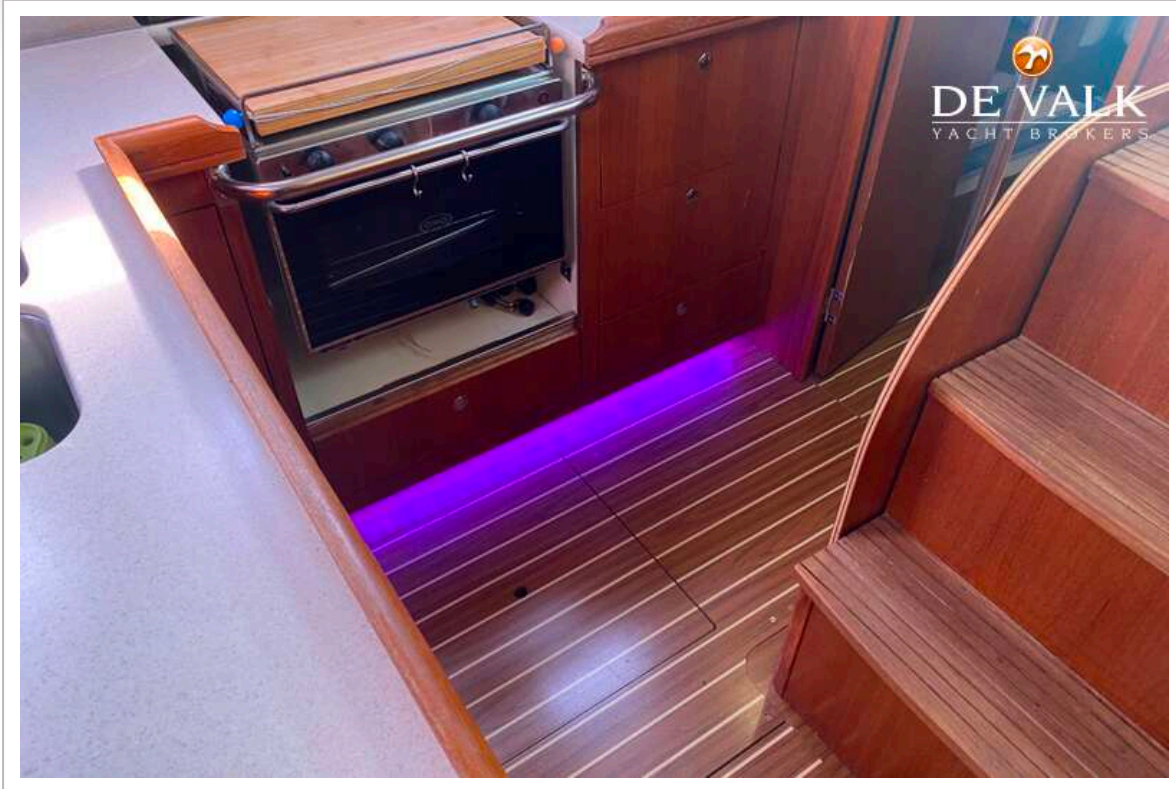
HUNTER 38 LEGEND



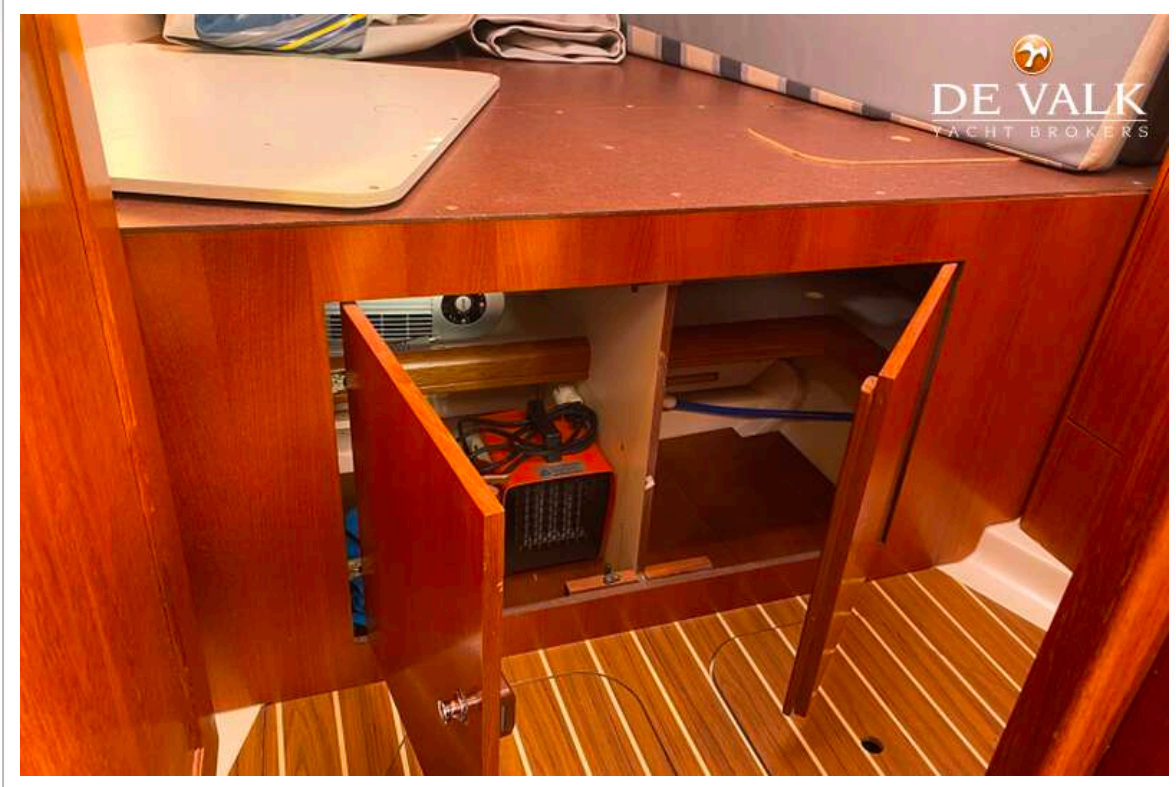
HUNTER 38 LEGEND



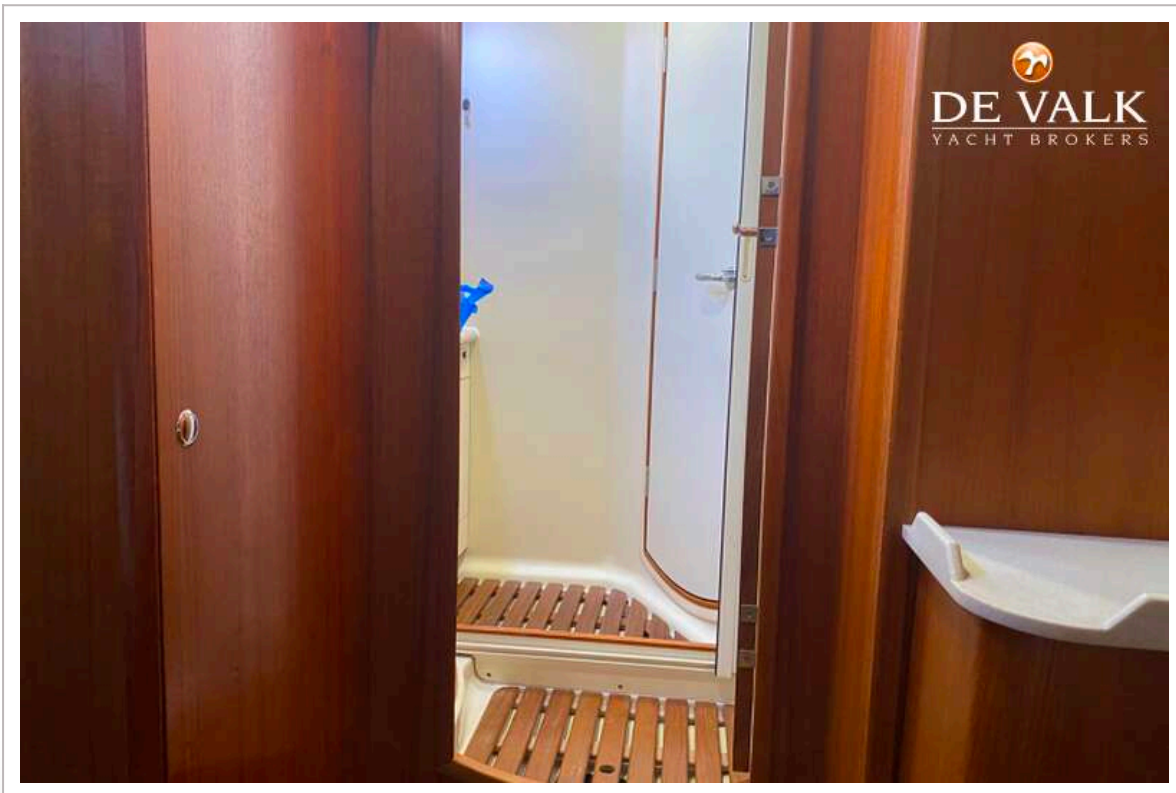
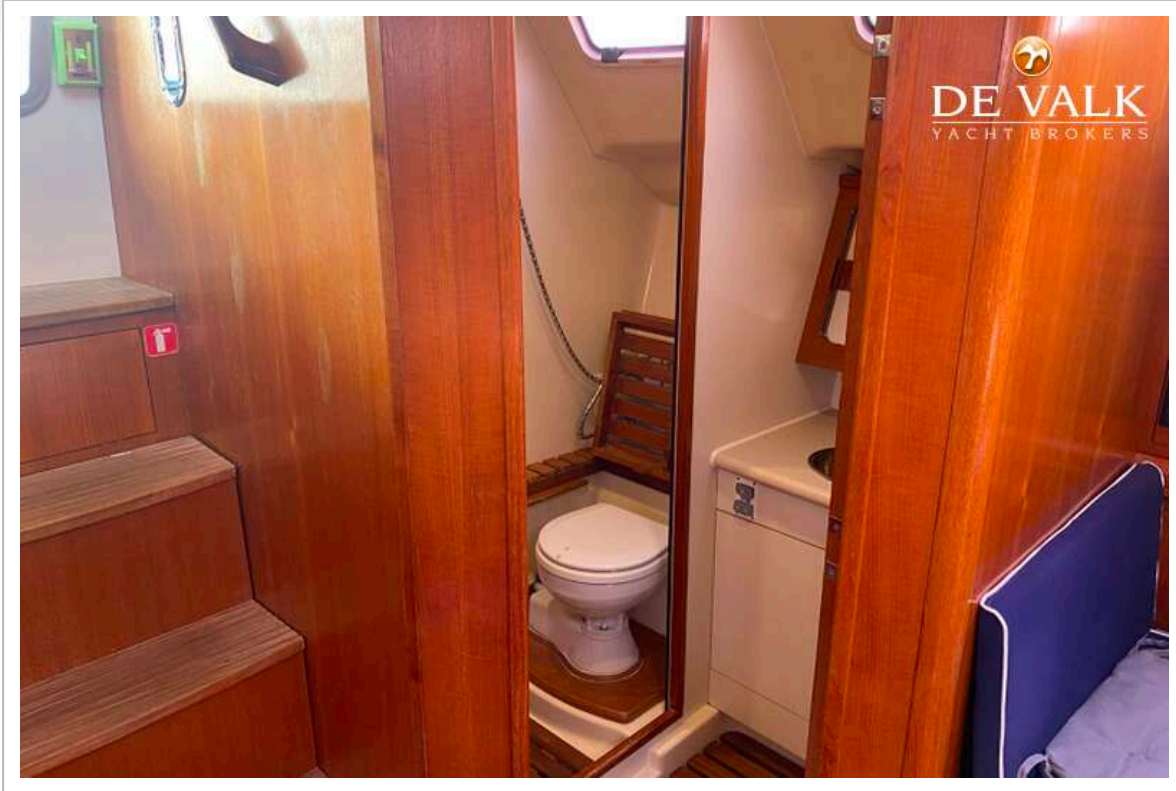
HUNTER 38 LEGEND



HUNTER 38 LEGEND



HUNTER 38 LEGEND



HUNTER 38 LEGEND



HUNTER 38 LEGEND



HUNTER 38 LEGEND

