



DE VALK
YACHT BROKERS



BENETEAU OCEANIS 45



DE VALK
YACHT BROKERS

VAN DE MAKELAAR

Goed uitgeruste en professioneel onderhouden Beneteau Oceanis 45 in zeer goede staat. Deze licht gebruikte en volledig up-to-date cruiser biedt een ruim 3-kabine lay-out met twee natte cellen, waarvan één met elektrisch toilet en aparte douche. Uitgerust met boeg- en hekschroef voor moeiteloos manoeuvreren en nieuwe interieurekussens voor een frisse, moderne uitstraling. Met solide vaareigenschappen, veel bergruimte en een comfortabele cockpit is zij een uitstekende keuze voor familiegebruik of langere verblijven aan boord. Bezichtiging aanbevolen

Jochem Heijermans

SPECIFICATIES

Afmetingen	13.50 x 4.49 x 2.27 (m)	Bouwer	Chantiers Beneteau FRA
Bouwjaar	2012	Hutten	3
Materiaal	Polyester	Slaapplaatsen	6
Motor(en)	1 x Yanmar 4JH5CE diesel	Pk/Kw	55.00 (pk), 40.48 (kw)
Vraagprijs	€ 247.500 (BTW Betaald)	Ligplaats	elders / niet bij verkoopkantoor

CONTACT

Kantoor	De Valk Belgium	Telefoon	+32 586 80 218
Adres	1401 PT Nieuwpoort BE	E-mail	belgium@devalk.nl

DISCLAIMER

Hoewel er uiterste zorg besteed is aan de correctheid, volledigheid en actualiteit van onze informatie kunnen hieraan geen rechten worden ontleend.



ALGEMEEN

Model	BENETEAU OCEANIS 45
Type	zeiljacht
Lengte (m)	13,50
Breedte (m)	4,49
Diepgang (m)	2,27
Doorvaarhoogte (m)	20,60
Stahoogte (m)	2,00
Bouwjaar	2012
Gebouwd door	Chantiers Beneteau FRA
Land	Frankrijk
Ontwerper	Finot - Conq & Nauta Design
Waterverplaatsing (t)	10,5
Ballast (ton)	gietijzer 2,8
CE norm	A
Romp materiaal	polyester
Romp kleur	wit
Kiel type	kiel met bulb
Materiaal opbouw	polyester
Dek materiaal	polyester
Afwerking dek	teak
Afwerking opbouw	anti-slip profiel
Afwerking kuip	teak
Antifouling (jaar)	2025
Dekluik	ja
Patrijspoorten	ja
Brandstoftank (liter)	kunststof 200
Drinkwatertank (liter)	kunststof 370 (+ 200 ltr extra)
Vuilwatertank (liter)	kunststof 64 + 80 ltr
Vuilwatertank afvoer	dekafzuigpunt + ow lijn
Stuurwiel	kabelbesturing Lewmar twin (leather covered) steeringwheel



Noodhelmstok

ja

ACCOMMODATIE

Hutten

3

Slaapplaatsen

6

Interieur

Alpi mahogany

Vloer

parket Mahogany

Salon

With U shaped saloon bench

Stahoogte salon (m)

2,00 - 1,97

Verwarming

diesel hete lucht Planar (remote by app) with heating points in all cabins

Kaartentafel

ja

Achterkajuit

2x

Keuken

L-Shaped - On Port Side - Headroom : 2,00 m

Aanrechtblad

kunststof Grey

Spoelbak

roestvast staal 2 x

Kooktoestel

gas Eno, 2 x burner

Oven

Eno

Koelkast

1 x Vitrifrigo front loader & 1 x top loader with a compressor

Vriezer

Small freezer compartment in the frontloader fridge

Warmwatersysteem

220V

Waterdruksysteem

elektrisch

Hand en/of voetpomp

ja

Eigenaarshut

frans bed In front cabin - Headroom : 1,95 m

Lengte bed (m)

2,00 x 1,65/1,75/1,65

Kledingkast

hangend/lades/legplanken

Badkamer

Headroom : 1,82 m

Toilet

en suite

Toilet Systeem

elektrisch Jabsco Quiet Flush

Wasbak

in de badkamer

Douche

en suite Seperate shower compartment - Headroom : 1,82 m



Gastenhut 1	tweepersoonsbed Starboard aft cabin - Headroom : 1,94 m
Lengte bed (m)	2,00 x 1,55
Kledingkast	hangend en legplanken
Badkamer	gedeeld
Toilet	gedeeld
Toilet systeem	handbediening
Wasbak	in de badkamer
Douche	gedeeld Separate shower compartment - Headroom : 1,82 m
Gastenhut 2	tweepersoonsbed Port Side aft cabin - Headroom : 1,94 m
Lengte bed (m)	2,00 x 1,40
Kleerkast	hangend en legplanken
Extra info	Heater burner (2026)

MOTOR(EN)

Aantal motoren	1
Merk	Yanmar
Type	4JH5CE
Pk	55
kW	40.48
Brandstof	diesel
Maximale snelheid (kn)	7
Kruissnelheid (kn)	6
Verbruik (ltr/uur)	3,5
Motoruren	1300
Koelsysteem motor	indirecte warmtewisselaar
Aandrijving	schroefas
Motorbediening	bowden kabels
Boegschroef	elektrisch
Hekschroef	elektrisch (2020)
Uitlaatsysteem	watergekoeld
Type schroef	klap



Handlenspomp	ja
Elektrische installatie	12V/220V
Startaccu	ja
Lichtaccu	ja
Boegschroefaccu	ja
Hekschroefaccu	ja
Accu monitor	ja
Acculader	ja
Walstroom	met kabel

NAVIGATIE

Kompas	2 x Plastimo Olympic 135
Multi control display	B&G
Dieptemeter	Simrad
Windmeetset	B&G
Marifoon	B&G
Autopiloot	Simrad
Roerstand aanwijzer	ja
Radar/GPS/plotter	Simrad 12" (2024) + 2x Simrad
AIS transceiver	ja
Navigatieverlichting	ja

UITRUSTING

Buiskap	(2022)
Kuipent	(2022)
Kuipkussens	ja
Kuiptafel	ja
Zwemplatform	Electric controlled - covered with teak
Zwemtrap	roestvast staal
Dekdouche	(Hot & cold pressured)
Anker	ja



Ankerlier	elektrisch
Zeereling	draad
Handgreep (opbouw)	roestvast staal
Zij-instap in reling	On both sides
Hekstoel	ja
Preekstoel	ja
Stootkussens	ja
Landvasten	ja

TUIGAGE

Tuigage	fractioneel
Staad want	draad
Merk mast	Z-Spar
Materiaal mast	aluminium
Zalingen	2 x Set
Grootzeilhuik	Elvstrøm
Genua	Elvstrøm
Genua rolreefsysteem	ja
Code Zero	Wittewrongel
Reefinstallatie	rolgrootzeil in de mast
Giekneerhouder	gasdrukveer Z-Spar
Genua schootlieren	2 x Harken 46ST (Electric)
Vallieren	1x Harken 900ST Unipower (Electric) & 1x Harken 40ST (Manual)
Gennakerboom	roestvast staal



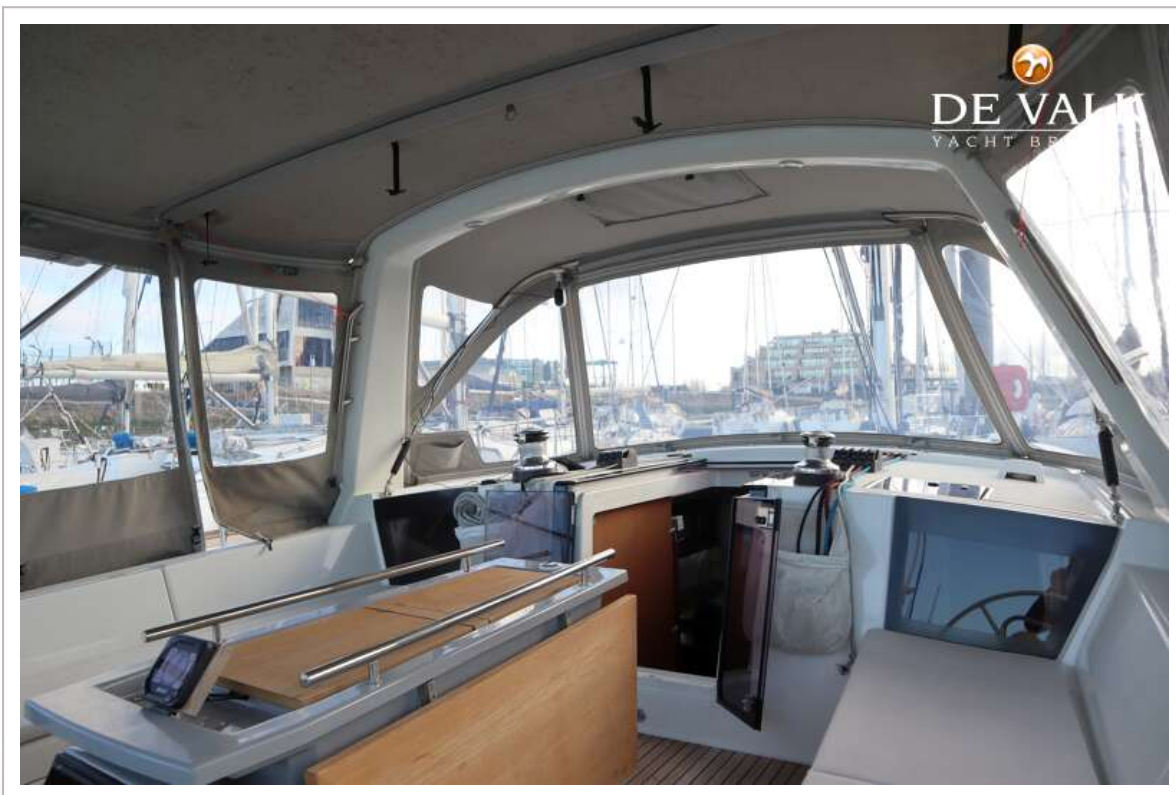
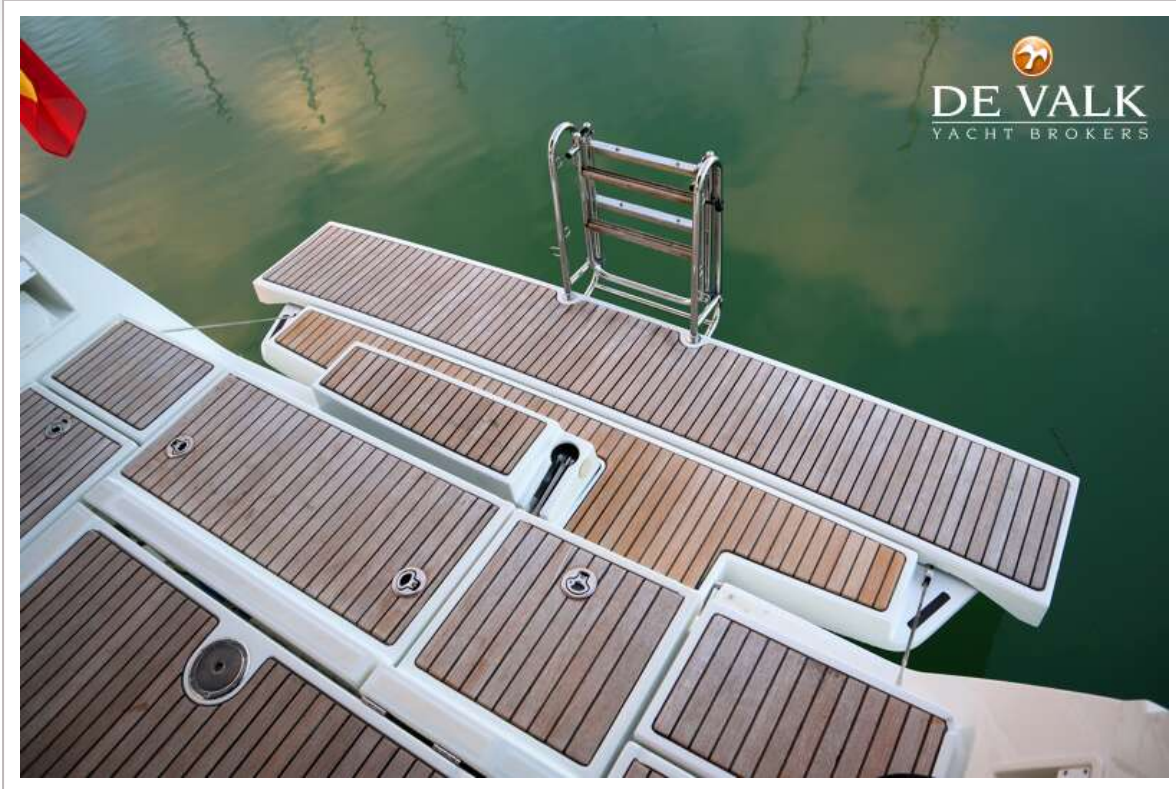
BENETEAU OCEANIS 45



BENETEAU OCEANIS 45



BENETEAU OCEANIS 45



BENETEAU OCEANIS 45



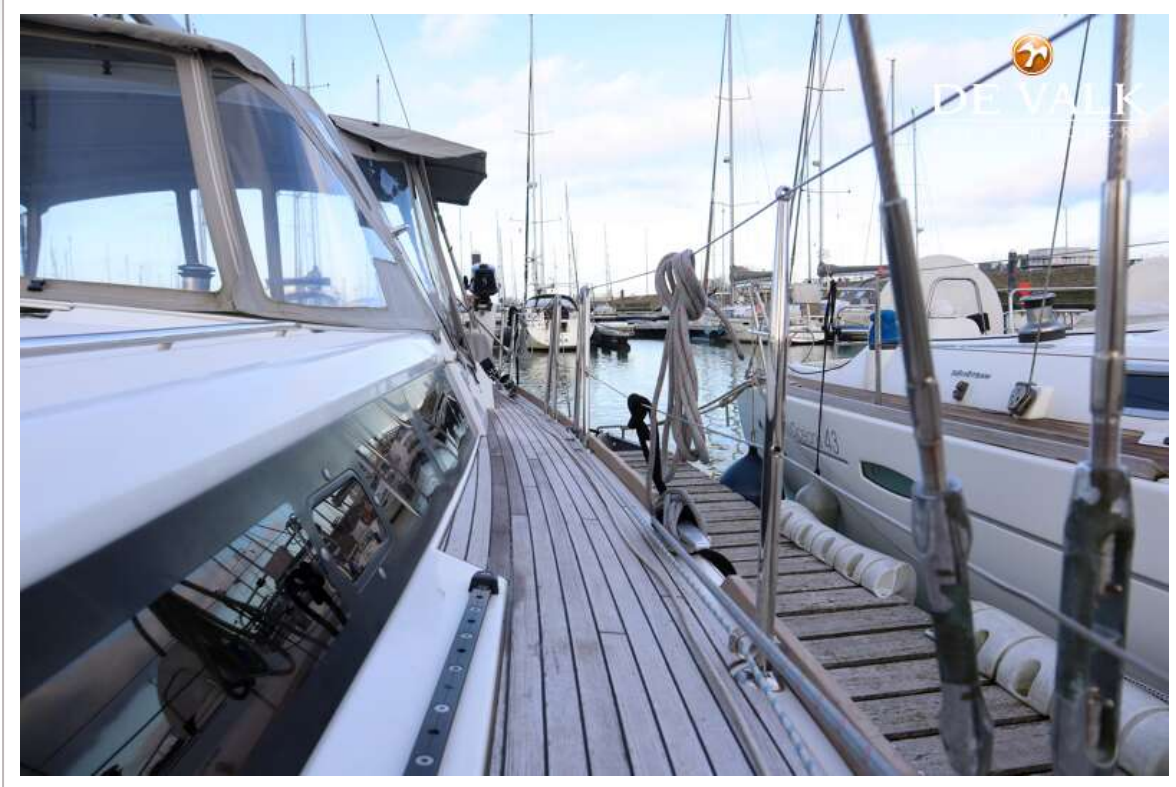
BENETEAU OCEANIS 45



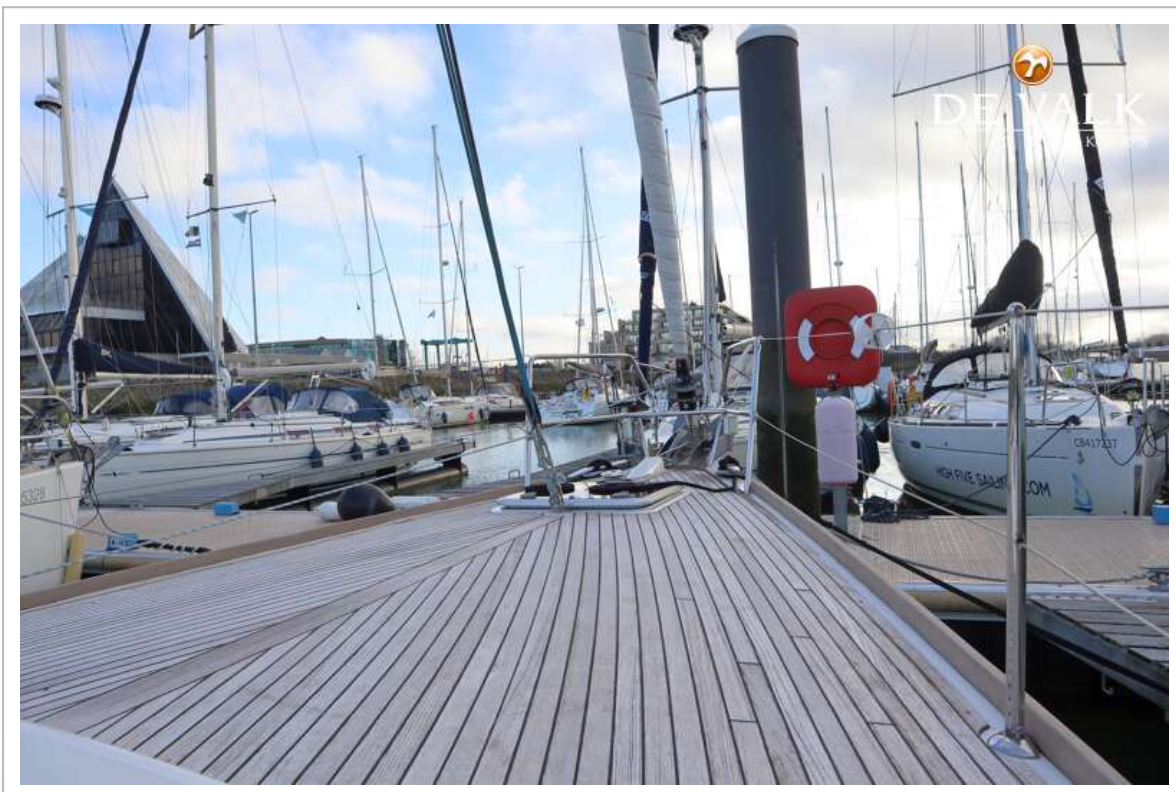
BENETEAU OCEANIS 45



BENETEAU OCEANIS 45



BENETEAU OCEANIS 45



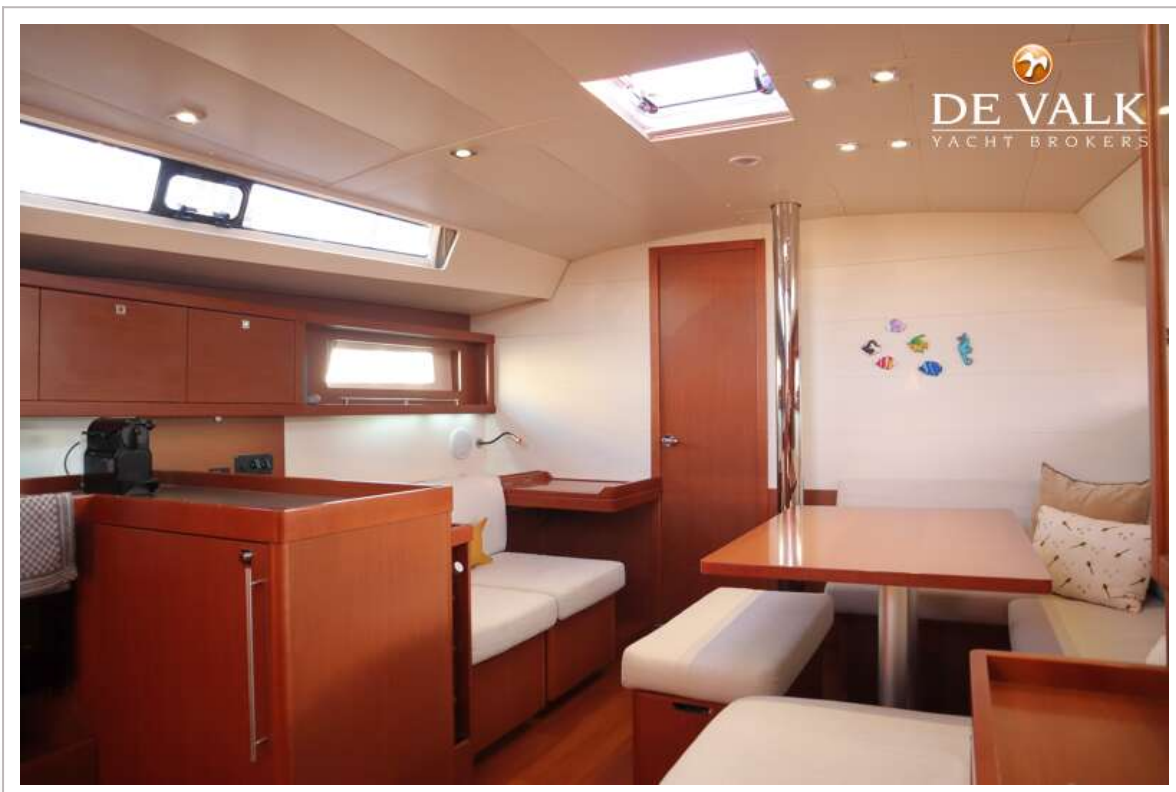
BENETEAU OCEANIS 45



BENETEAU OCEANIS 45



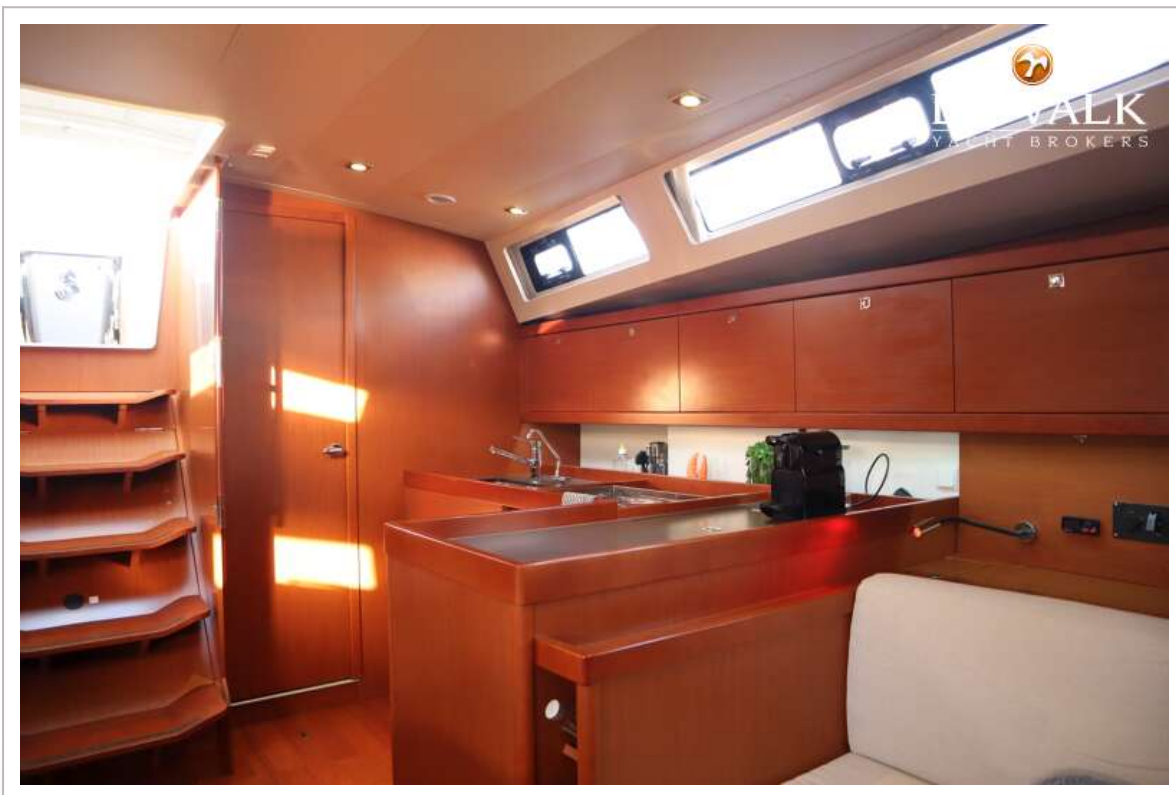
BENETEAU OCEANIS 45



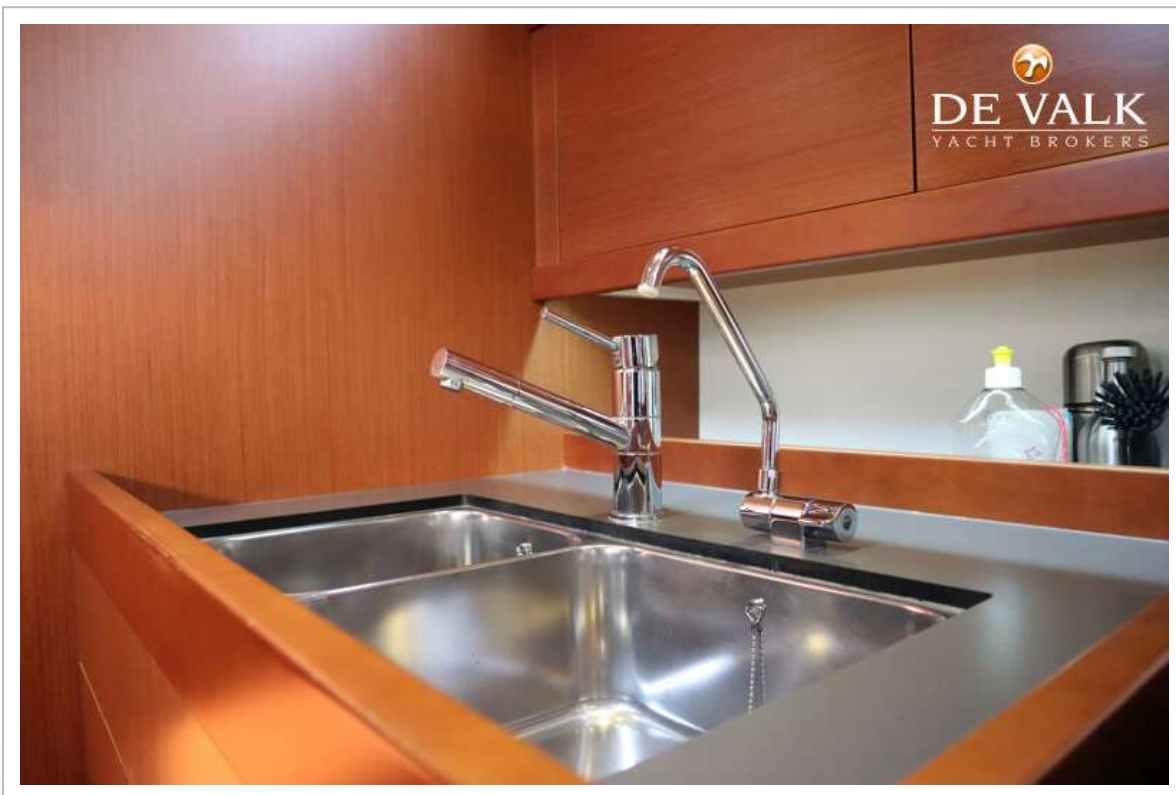
BENETEAU OCEANIS 45



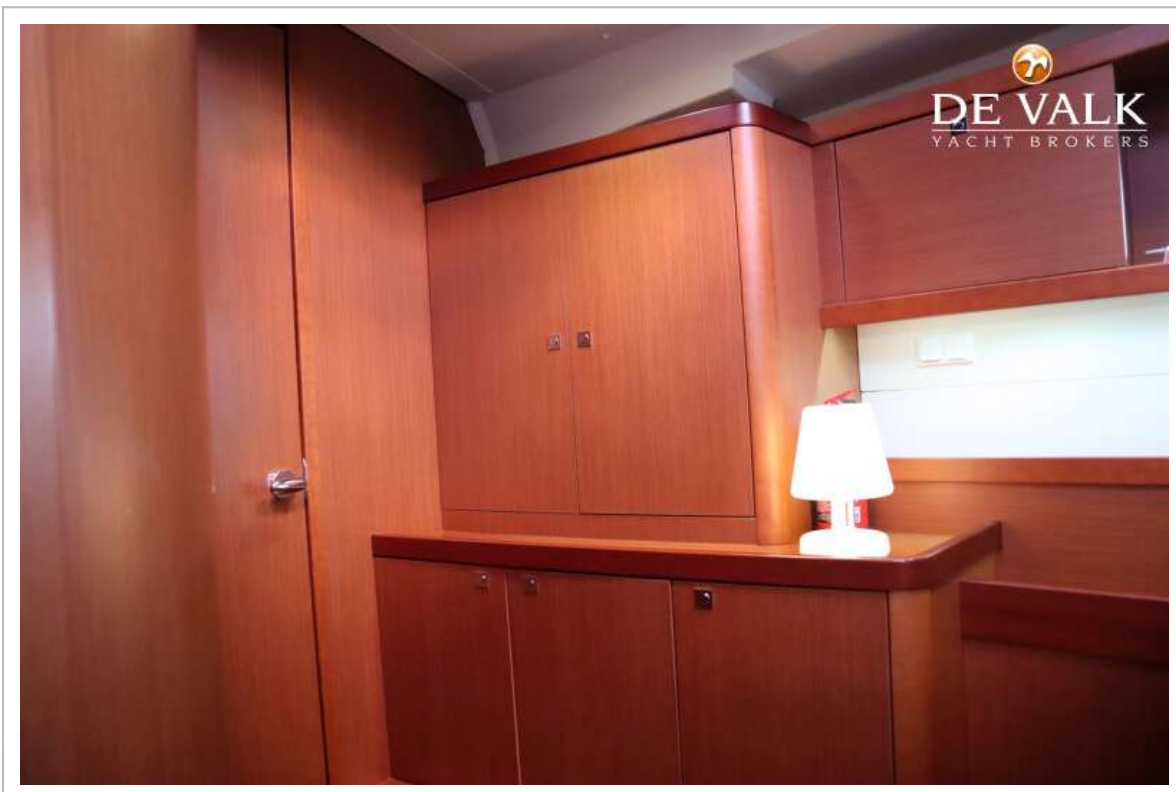
BENETEAU OCEANIS 45



BENETEAU OCEANIS 45



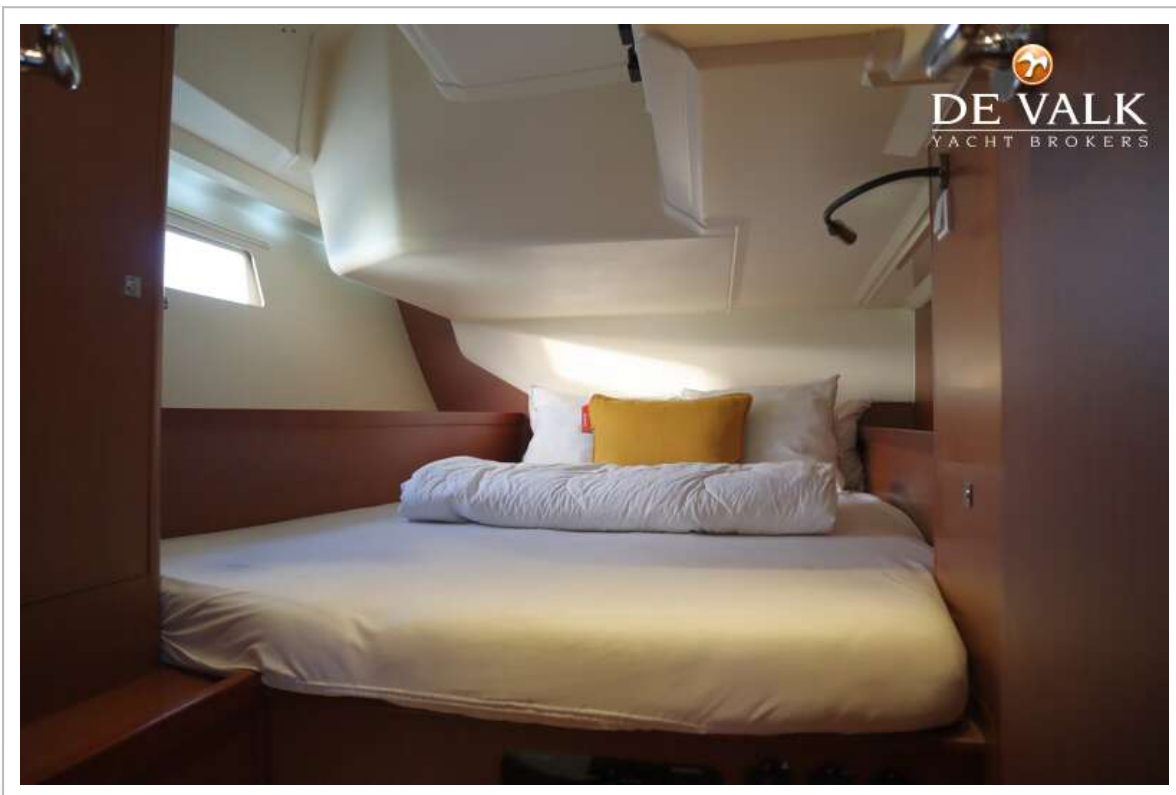
BENETEAU OCEANIS 45



BENETEAU OCEANIS 45



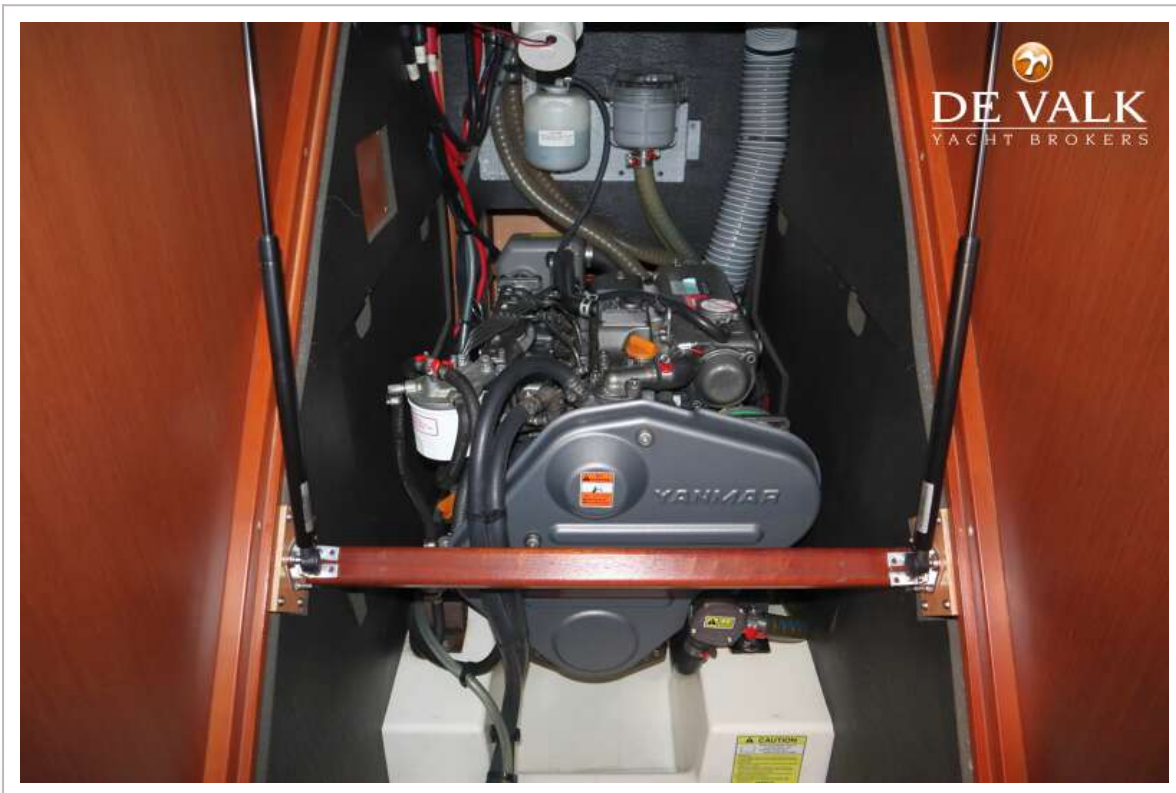
BENETEAU OCEANIS 45



BENETEAU OCEANIS 45



BENETEAU OCEANIS 45



BENETEAU OCEANIS 45

