



HOLTERMAN 50 CABRIO

HOLTERMAN 50 CABRIO

VAN DE MAKELAAR

Ontdek deze tijdloze Holterman 50 Cabrio, waar luxe, comfort en vakmanschap samenkomen. Aan boord geniet u het hele jaar door van optimaal comfort dankzij dubbel glas en vloerverwarming. De vaareigenschappen zijn uitzonderlijk; stabilizers en twee krachtige John Deere motoren zorgen voor betrouwbaarheid, rust en souplesse onder alle omstandigheden. Het jacht is bovendien uitgerust met een generator en tal van andere luxueuze opties, waardoor het u aan niets ontbreekt. Het schip ligt keurig in een botenhuis en is uitsluitend op afspraak te bezichtigen.

Mark Hesselmans

SPECIFICATIES

Afmetingen	15.14 x 4.60 x 1.25 (m)	Bouwer	Holterman
Bouwjaar	2012	Hutten	2
Materiaal	Staal	Slaapplaatsen	4
Motor(en)	2 x John Deere 6068TFM75 diesel	Pk/Kw	2 x 200.00 (pk), 147.20 (kw)
Vraagprijs	€ 675.000 (BTW Betaald)	Ligplaats	bij verkoopkantoor

CONTACT

Kantoor	De Valk Sneek	Telefoon	+31 (0)515 42 80 30
Adres	Zwolsmanweg 7 8606 KC Sneek NL	E-mail	sneek@devalk.nl

DISCLAIMER

Hoewel er uiterste zorg besteed is aan de correctheid, volledigheid en actualiteit van onze informatie kunnen hieraan geen rechten worden ontleend.



HOLTERMAN 50 CABRIO

ALGEMEEN

Model	HOLTERMAN 50 CABRIO
Type	motorjacht
Lengte (m)	15,14
Lengte waterlijn (m)	13,36
Breedte (m)	4,60
Diepgang (m)	1,25
Doorvaarhoogte (m)	5,90
Doorvaarhoogte min (m)	3,45
Bouwjaar	2012
Gebouwd door	Holterman
Land	Nederland
Ontwerper	Pieter Beeldsnijder
Waterverplaatsing (t)	30
CE norm	B
Romp materiaal	staal
Romp kleur	beige
Huiddikte romp (mm)	5
Rompvorm	rondspant
Kiel type	doorlopende kiel
Materiaal opbouw	staal
Huiddikte opbouw (mm)	4
Huiddikte dek (mm)	4
Stootlijst	roestvast staal
Dek materiaal	staal
Afwerking dek	teak
Afwerking opbouw	verf
Afwerking kuip	teak
Antifouling (jaar)	Maart 2026
Dorades	2x Vetus
Raamlijsten	aluminium Rafa



Raammateriaal	dubbelglas
Dekluik	2x
Patrijspooten	aluminium 10x all can be opened
Isolatie	schuim
Radarbeugel	neerklapbaar
Mast neerklapbaar	hydraulisch
Brandstoftank (liter)	staal 900
Brandstoftank 2 (liter)	staal 900
Inhoudsmeter (brandstoftank)	Integrated in screen helmposition
Drinkwatertank (liter)	roestvast staal 1200
Inhoudsmeter (drinkwatertank)	Integrated in screen helmposition
Vuilwatertank (liter)	roestvast staal 500
Inhoudsmeter (vuilwatertank)	Integrated in screen helmposition
Vuilwatertank afvoer	dekafzuigpunt + pomp
Stuurwiel	hydraulisch
Buiten stuurstand	ja
Extra info	ja

ACCOMMODATIE

Hutten	2
Slaapplaatsen	4
Interieur	mahonie
Vloer	vloerbedekking
Achterdek	ja
Salon	ja
Verwarming	centrale verwarming Kabola + floor heating
Airco	airco omkeerbaar Mar-IX
Achterkajuit	ja
Openslaande deur naar kuip	ja
Keuken	ja
Aanrechtblad	kunststof



HOLTERMAN 50 CABRIO

Spoelbak	roestvast staal
Kooktoestel	inductie Induction Miele 4-burner
Oven	Miele
Afzuigkap	Miele
Gasdetector	ja
Magnetron	ja
Koelkast	1x Fridge Miele + 1x Waece cool drawer in salon
Vriezer	1x Freezer
Warmwatersysteem	via CV Kabola
Waterdruksysteem	elektrisch
Vaatwasser	Miele
Eigenaarshut	tweepersoonsbed
Lengte bed (m)	2,00 x 1,60
Kledingkast	hangend/lades/legplanken
Badkamer	en suite
Toilet	en suite
Toilet Systeem	elektrisch
Wasbak	in de badkamer
Douche	en suite
Gastenhut 1	tweepersoonsbed
Lengte bed (m)	2,00 x 1,40
Kledingkast	hangend/lades/legplanken
Badkamer	en suite
Toilet	en suite
Toilet systeem	elektrisch
Wasbak	in de badkamer
Douche	en suite
Was/droog combinatie	Miele

MOTOR(EN)

Aantal motoren	2
-----------------------	---



HOLTERMAN 50 CABRIO

Merk	John Deere
Type	6068TFM75
Pk	200
kW	147.20
Brandstof	diesel
Maximale snelheid (kn)	12
Kruissnelheid (kn)	8
Koelsysteem motor	indirecte warmtewisselaar
Aandrijving	schroefas
Motorbediening	elektrisch Hydronautica + remotecontrol + joystick
Keerkoppeling	hydraulisch ZF220
Boegschroef	hydraulisch 300KgF
Hekschroef	hydraulisch 220KgF
Stuwdrukklager	Aquadrive
Type schroef	vast
Schroefbladen	4
Materiaal schroefas	roestvast staal
Smering schroefas	water
Handlenspomp	1x
Elektrische lenspomp	3x
Bilge alarm	ja
Elektrische installatie	24V/220V
Generator	natte uitlaat Cummins 9Kva
Draaiuren generator	+/- 500
Startaccu	2x
Lichtaccu	ja
Generatoraccu	1x
Accu monitor	Victron Energy
Acculader/omvormer	Victron Quattro 24V/5000/120Amp
Walstroom	met kabel
Scheidingstrafo	Victron 7000
Stabilisatoren	vin Vetus



NAVIGATIE

Electrisch kompas	Raymarine Hybridtouch E120
Dieptemeter/log	Raymarine
Marifoon	2x Raymarine Ray240E
Autopiloot	Raymarine
Roerstand aanwijzer	Integrated in Autopilot
Plotter/GPS	Raymarine Hybridtouch E120
AIS transceiver	ja
Camera	3x
Navigatieverlichting	Lopolight
Zoeklicht	ja

UITRUSTING

Vaste ramen	ja
Buiskap	Cabrio kap, kan elektrisch open
Bimini	ja
Kuipkussens	ja
Kuiptafel	Teak
Kuipstoelen	ja
Zwemplatform	ja
Zwemtrap	roestvast staal
Deur in spiegel	Both sides
Dekdouche	Warm + cold water
Anker	ja
Ankerketting	ja
Ankerlier	elektrisch
Zeereeling	roestvast staal
Handgreep (opbouw)	staal
Zij-instap in reling	Both sides
Ruitenwisser	3x Exalto
Ruitverwarming	Airco



HOLTERMAN 50 CABRIO

Hoorn	luchtdruk
Stootkussens	ja
Landvasten	ja
TV	2x Samsung
TV-ontvanger	ja
Radio	Sony
Speakers in salon	Bose
Klok - barometer	ja



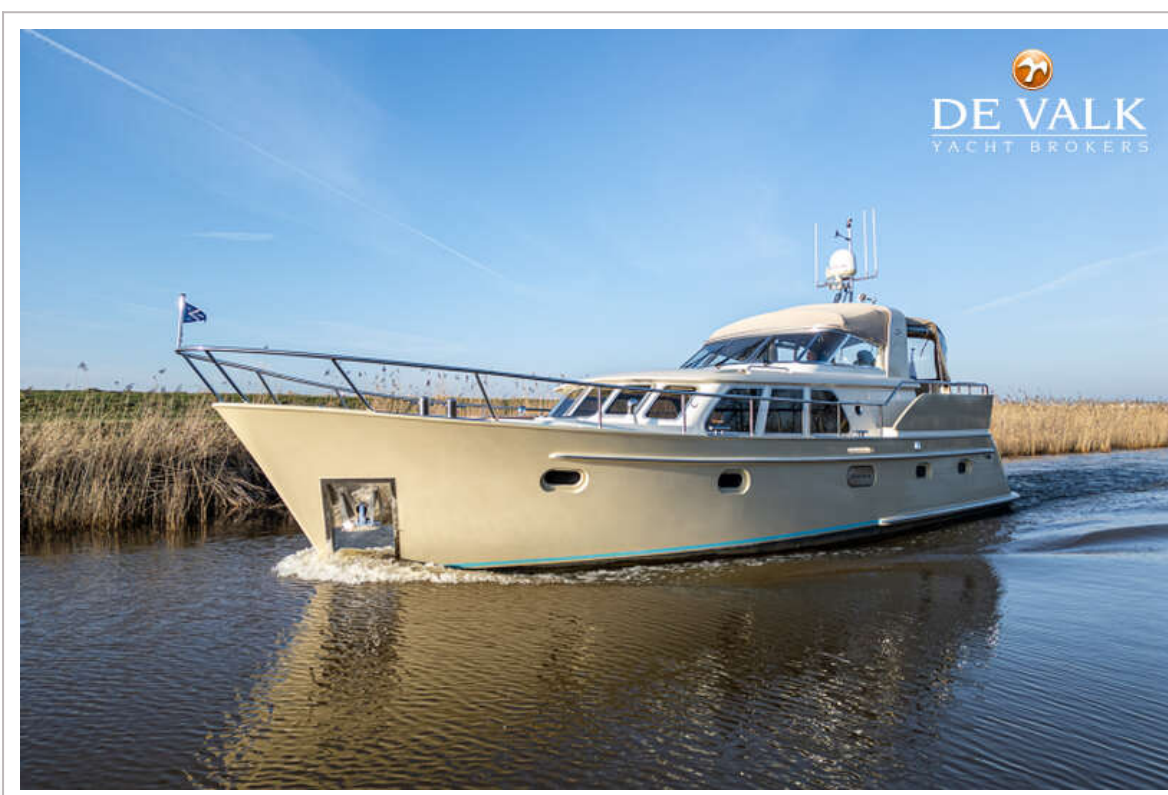
HOLTERMAN 50 CABRIO



HOLTERMAN 50 CABRIO



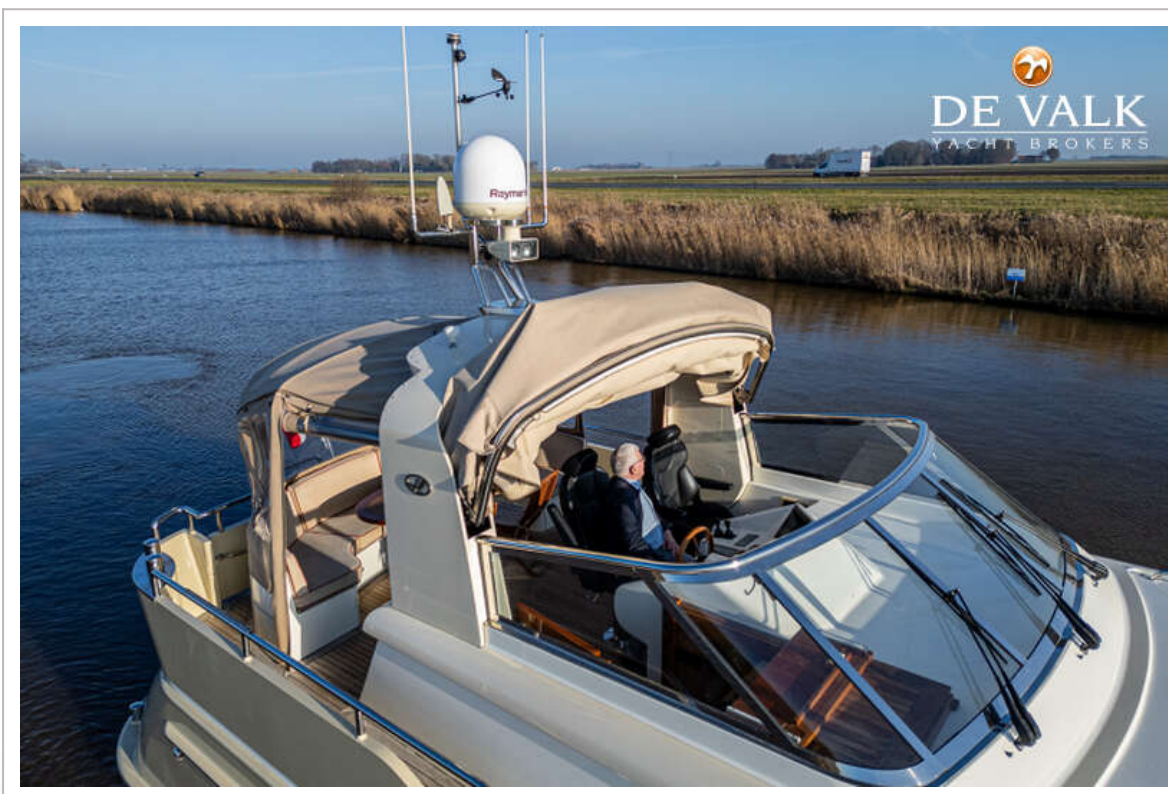
HOLTERMAN 50 CABRIO



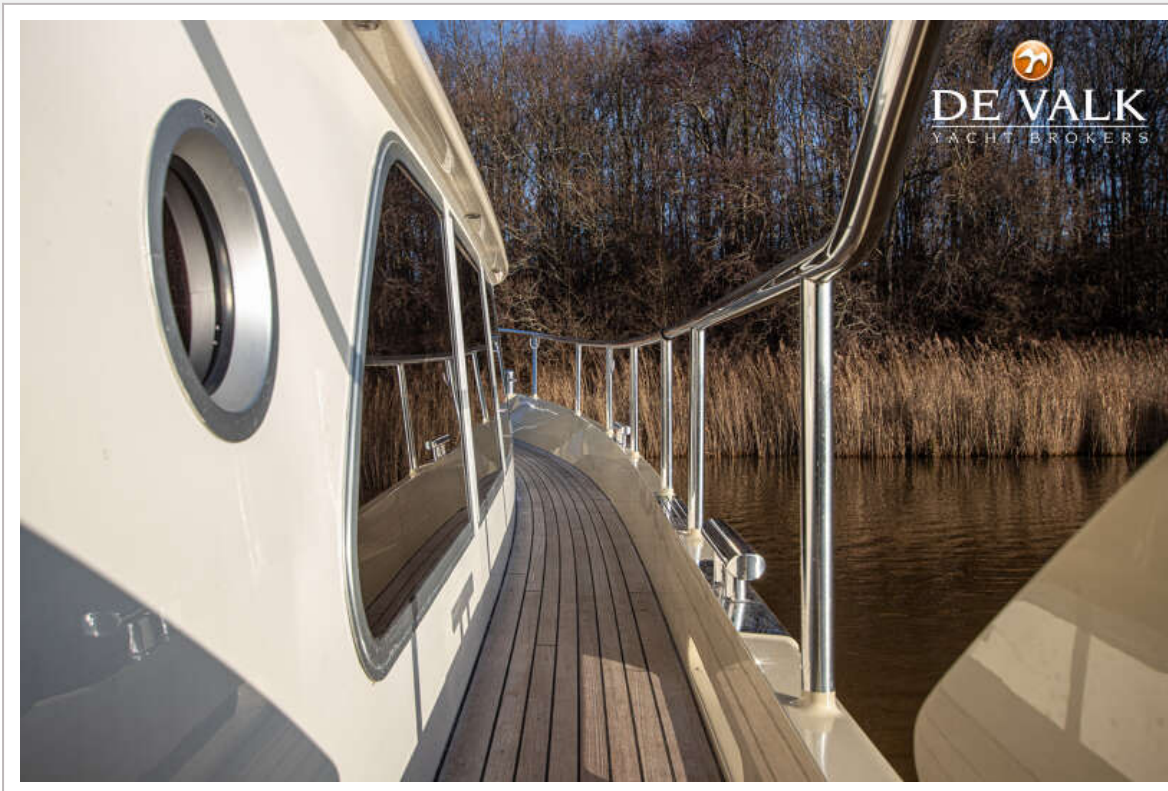
HOLTERMAN 50 CABRIO



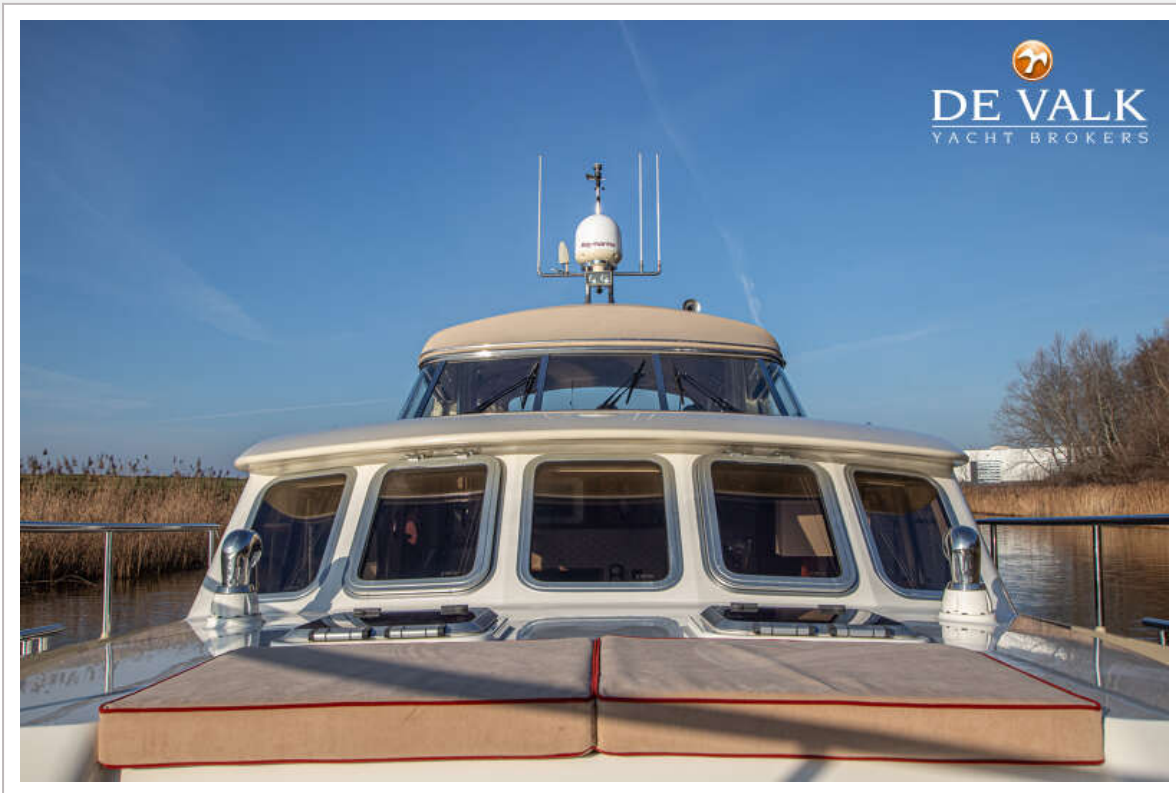
HOLTERMAN 50 CABRIO



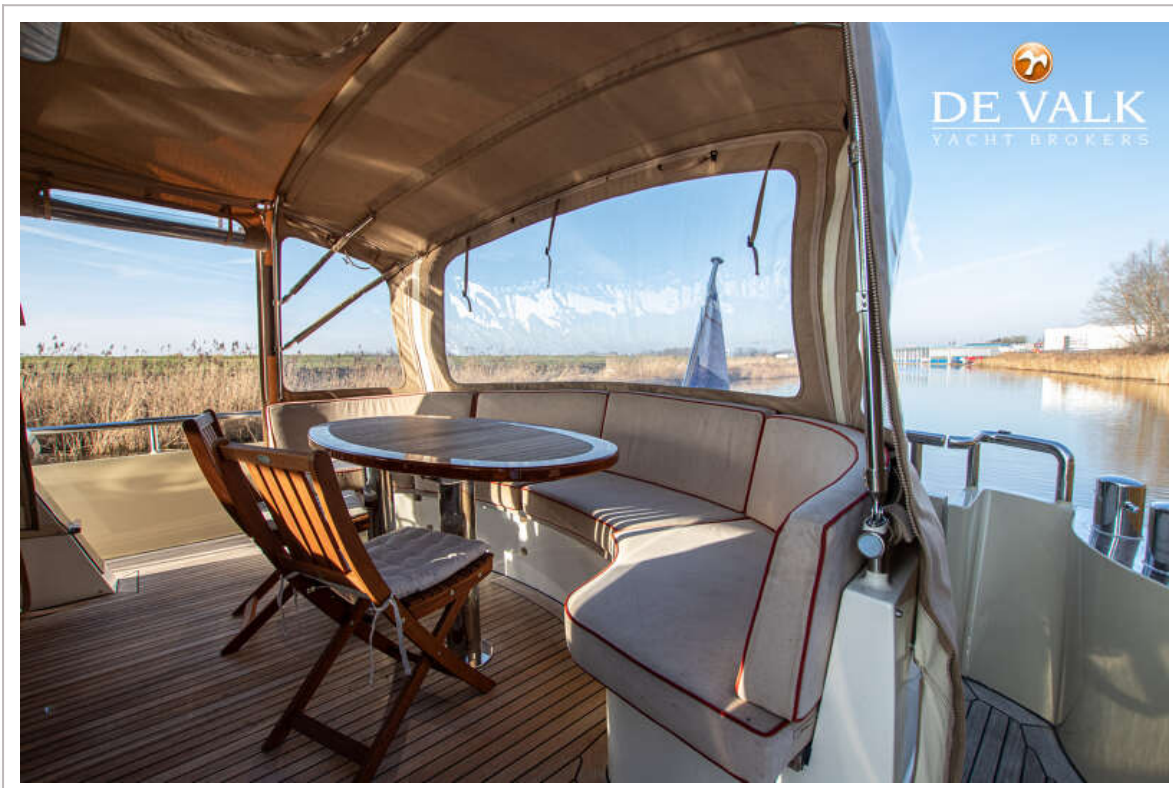
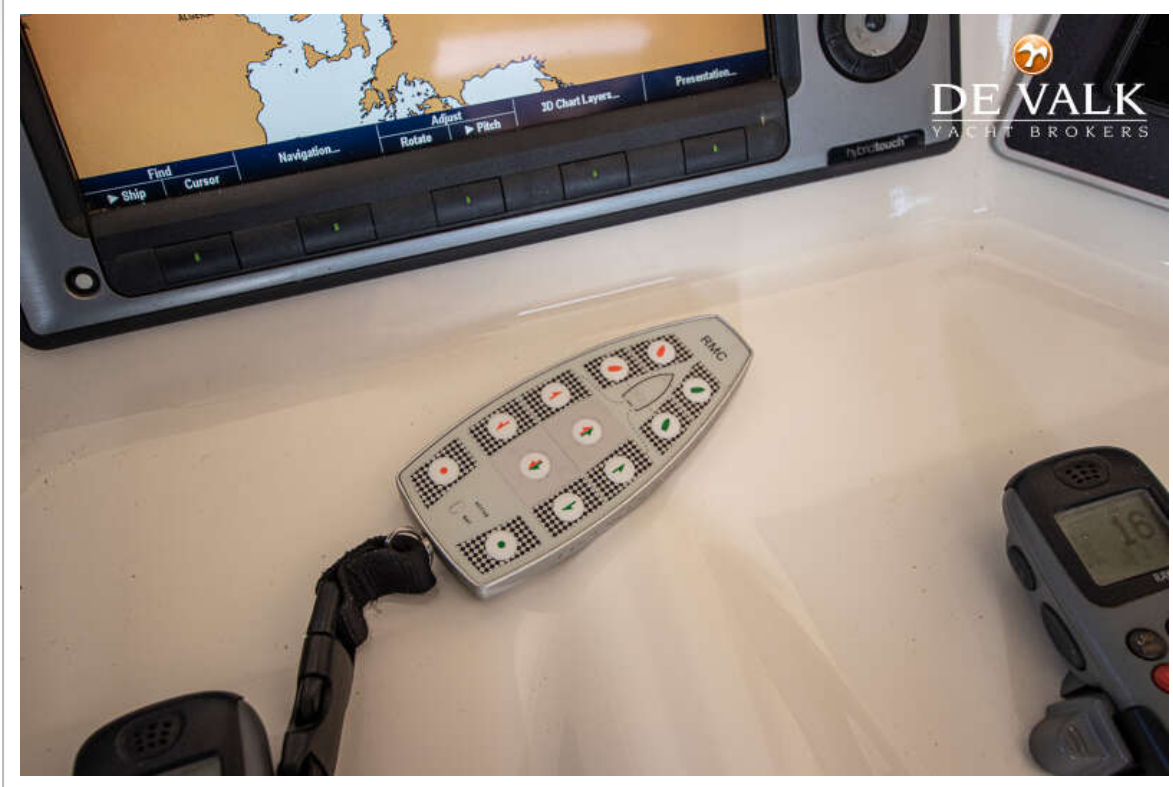
HOLTERMAN 50 CABRIO



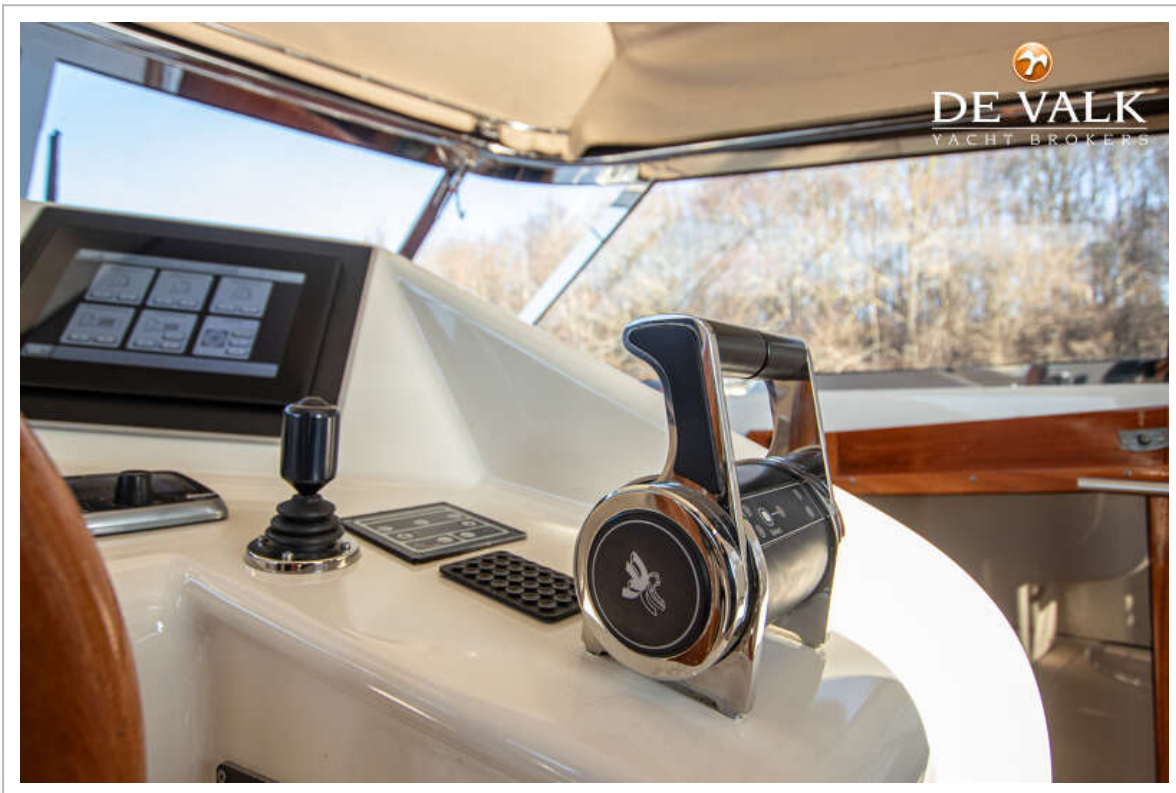
HOLTERMAN 50 CABRIO



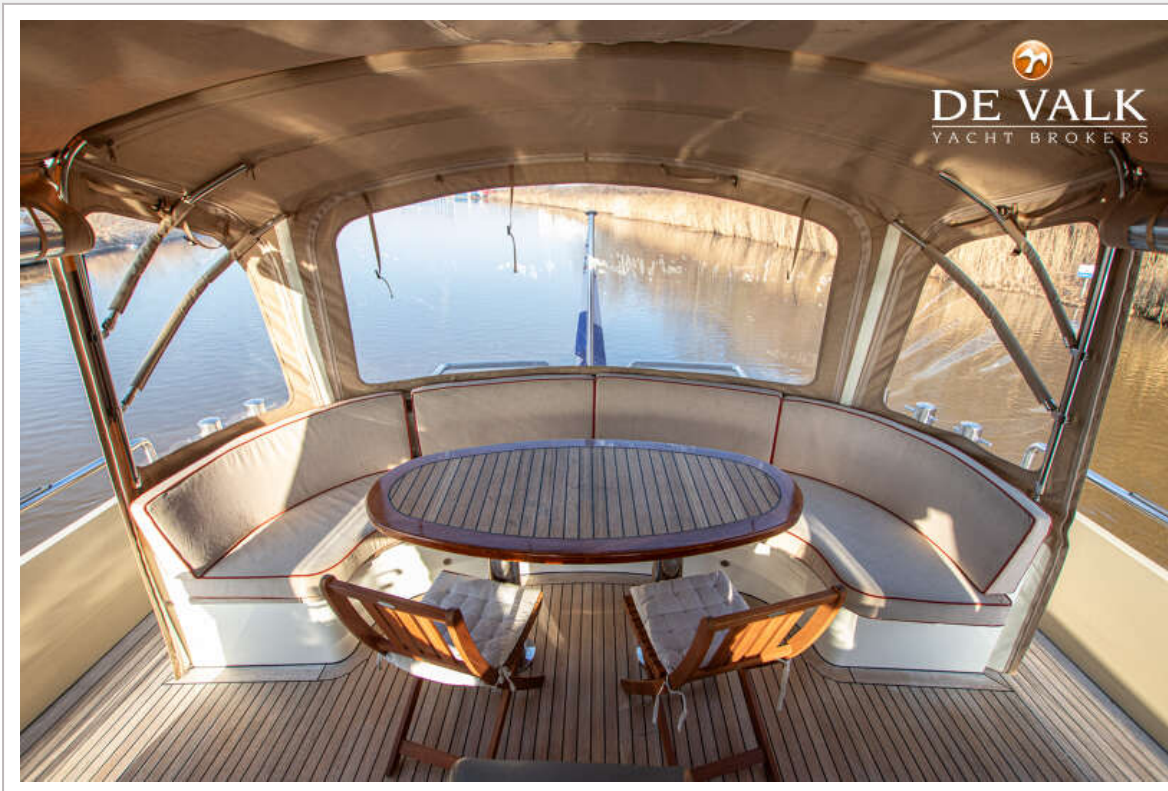
HOLTERMAN 50 CABRIO



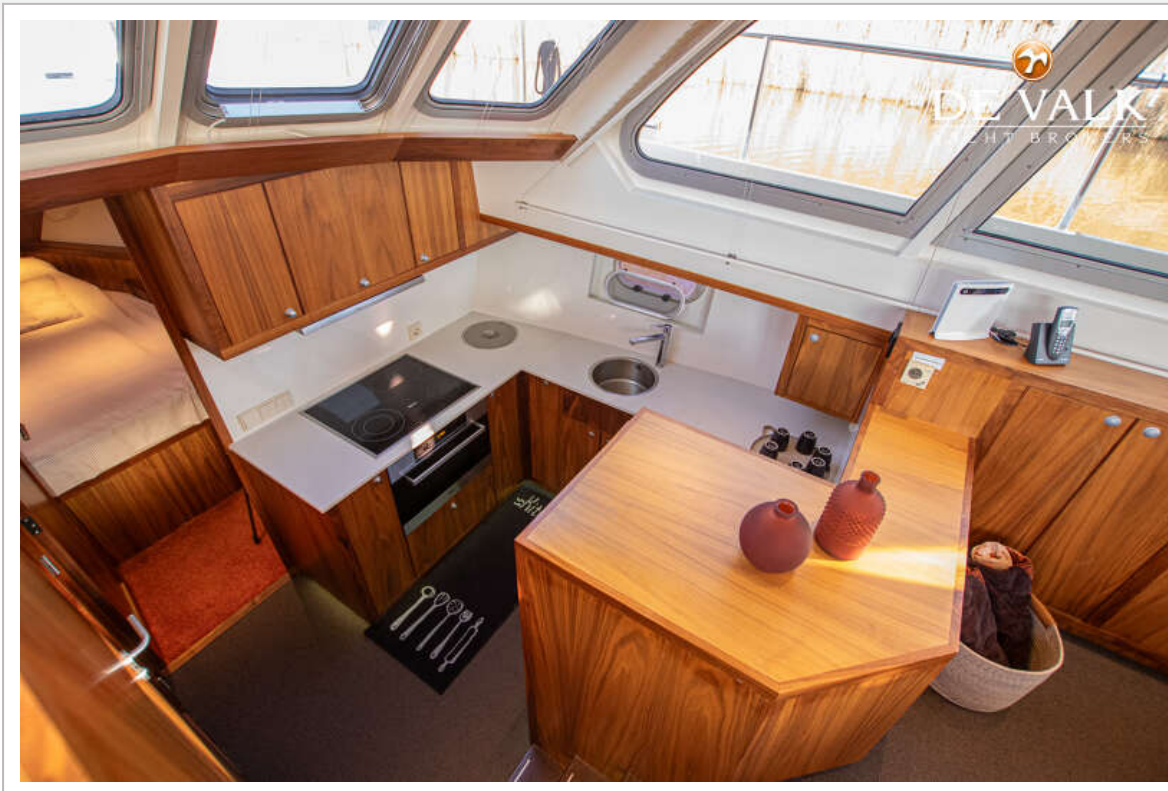
HOLTERMAN 50 CABRIO



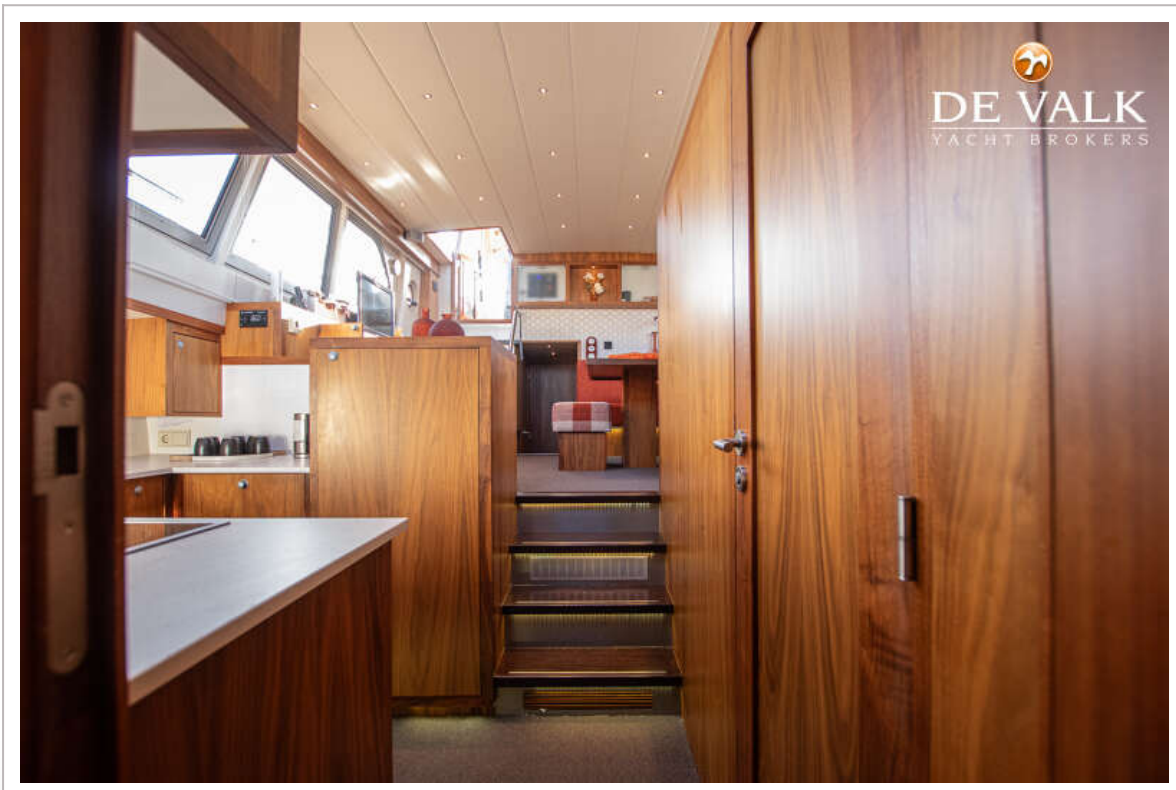
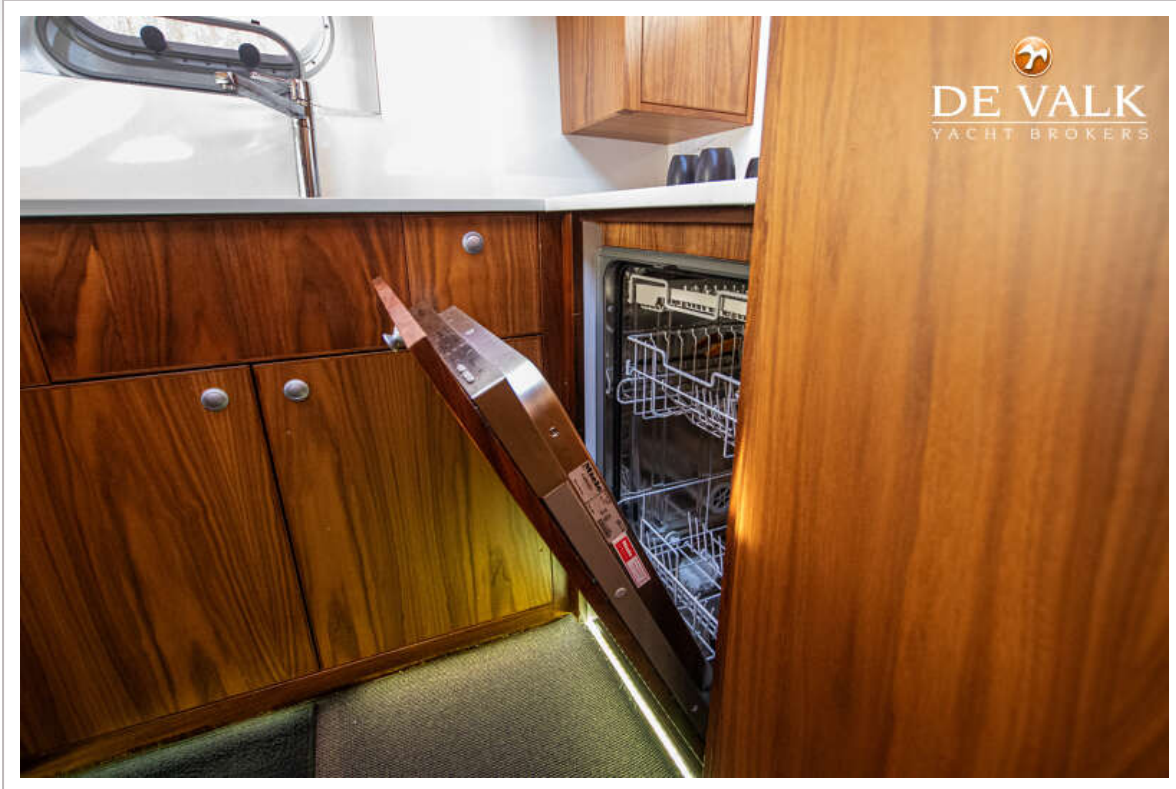
HOLTERMAN 50 CABRIO



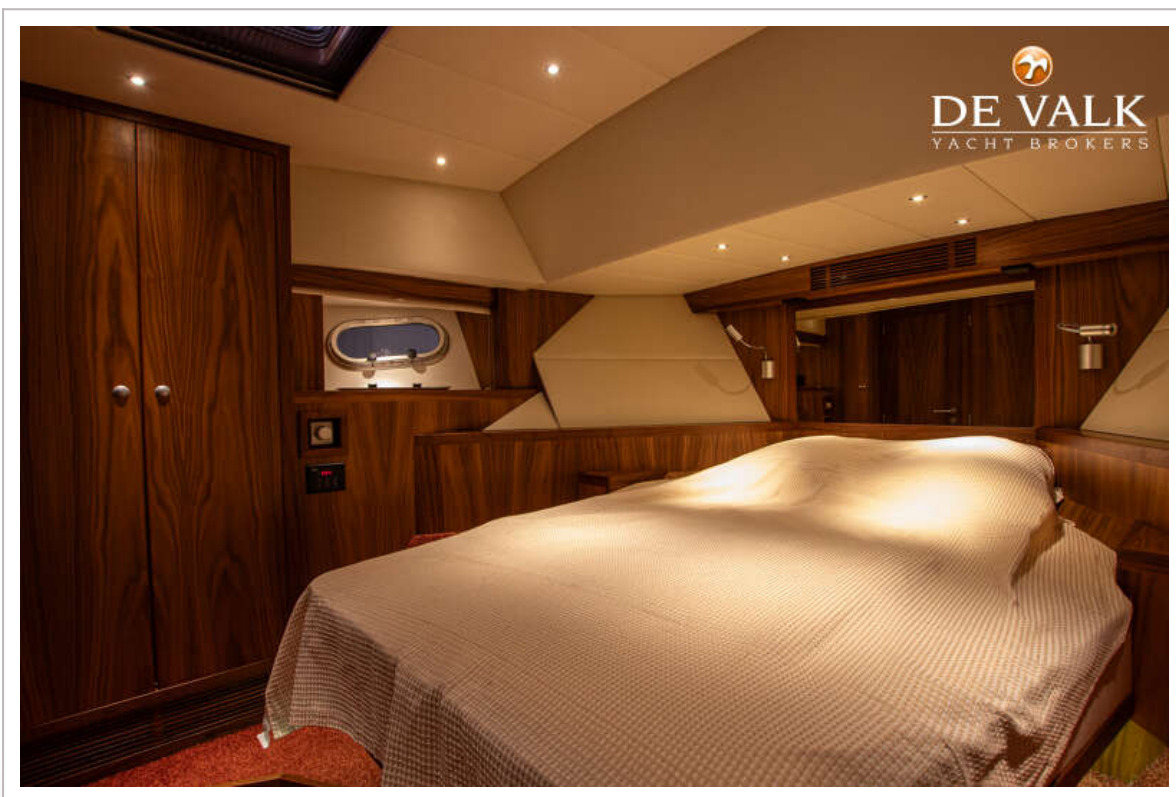
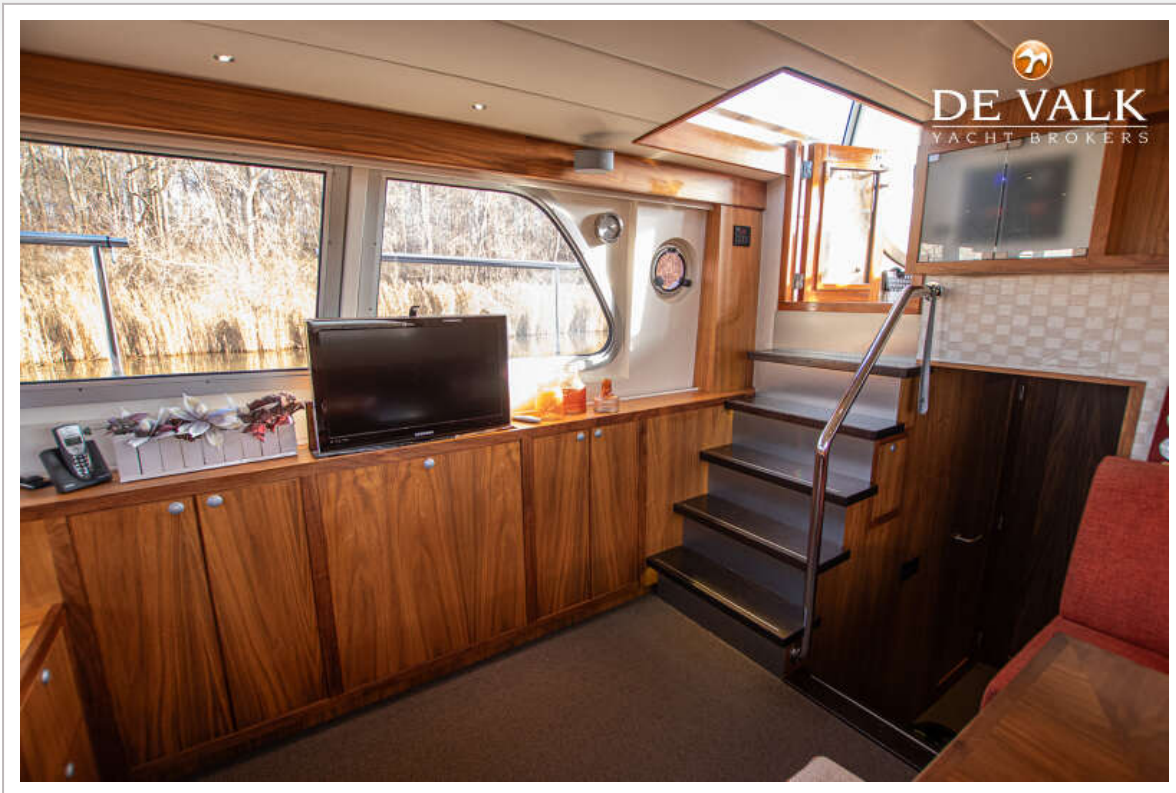
HOLTERMAN 50 CABRIO



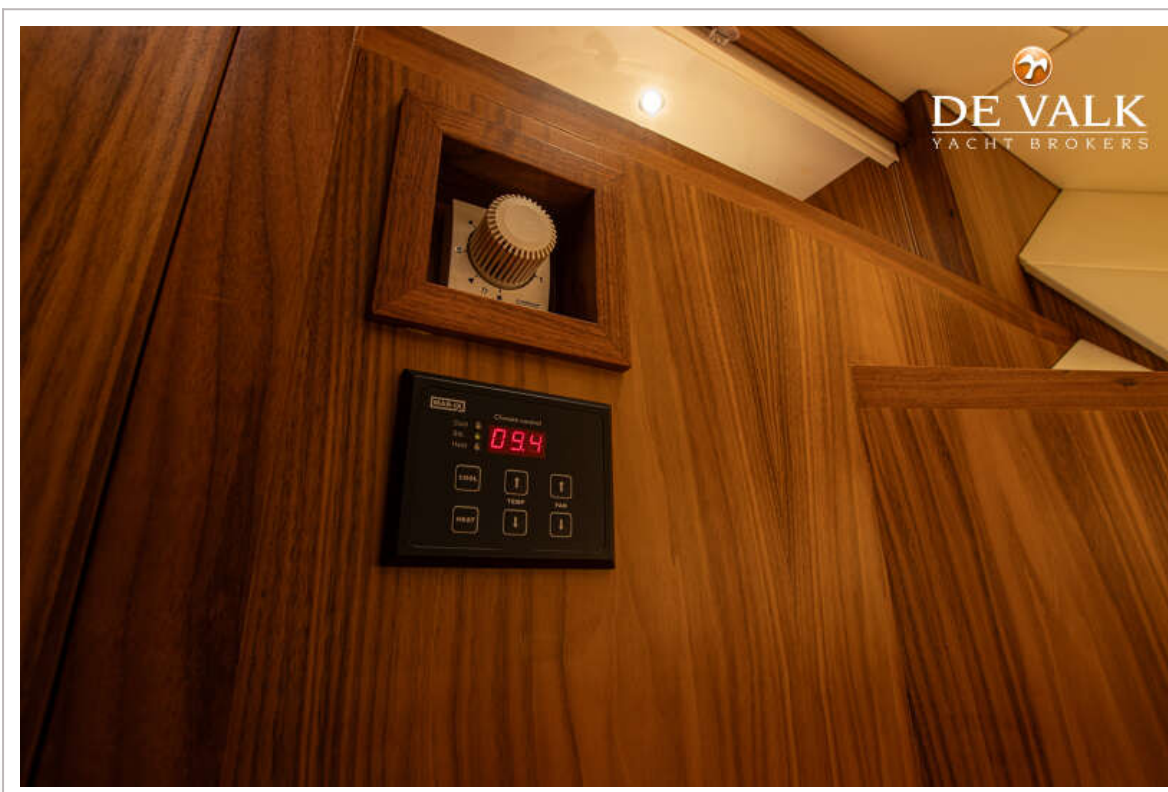
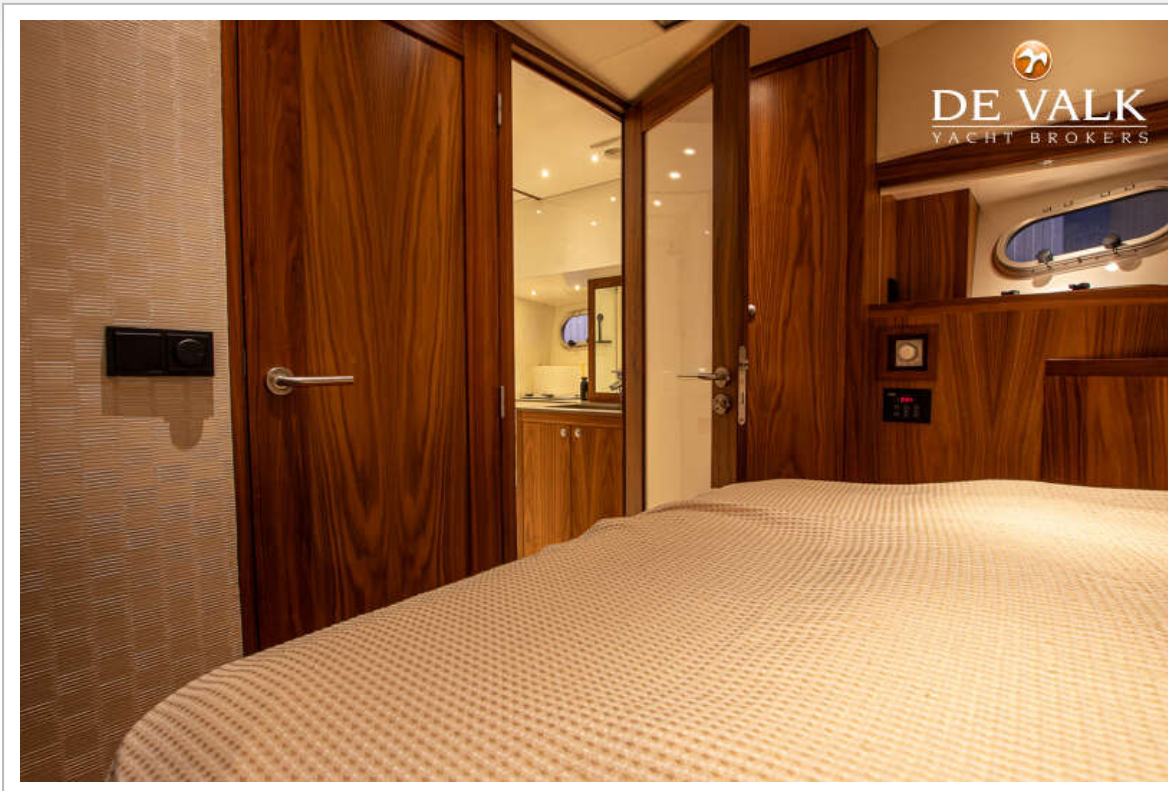
HOLTERMAN 50 CABRIO



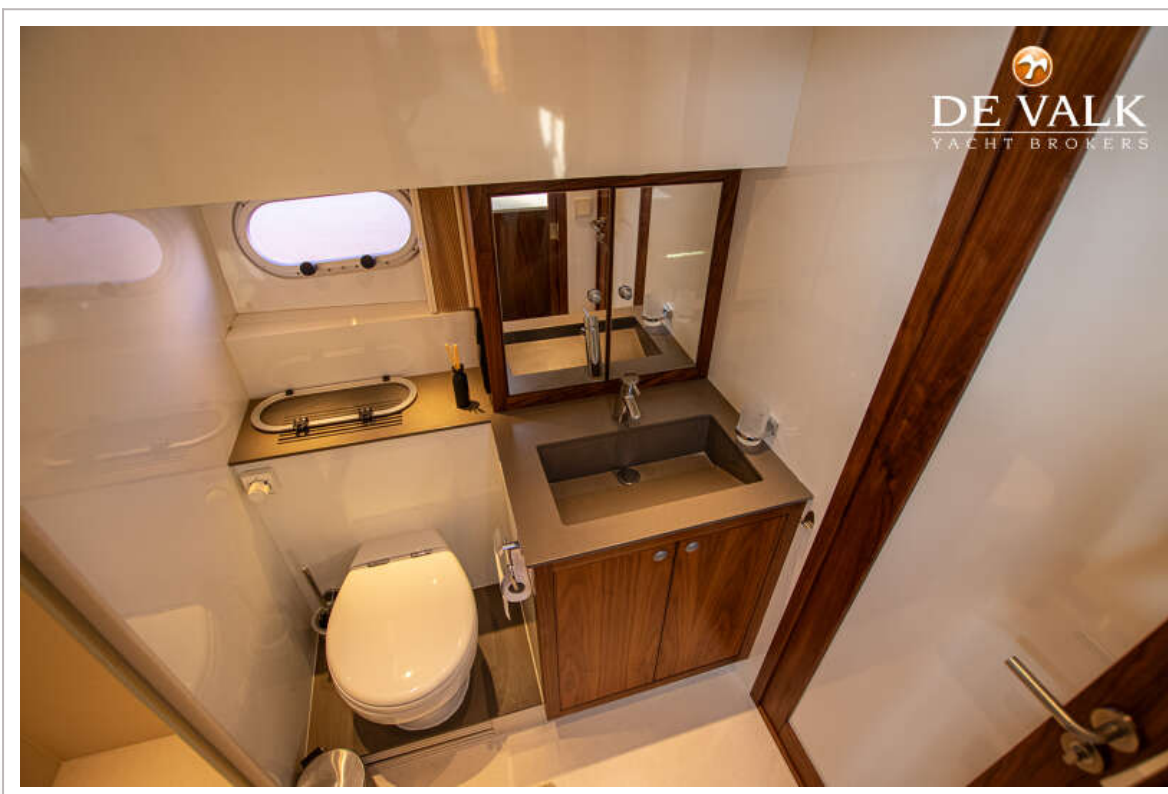
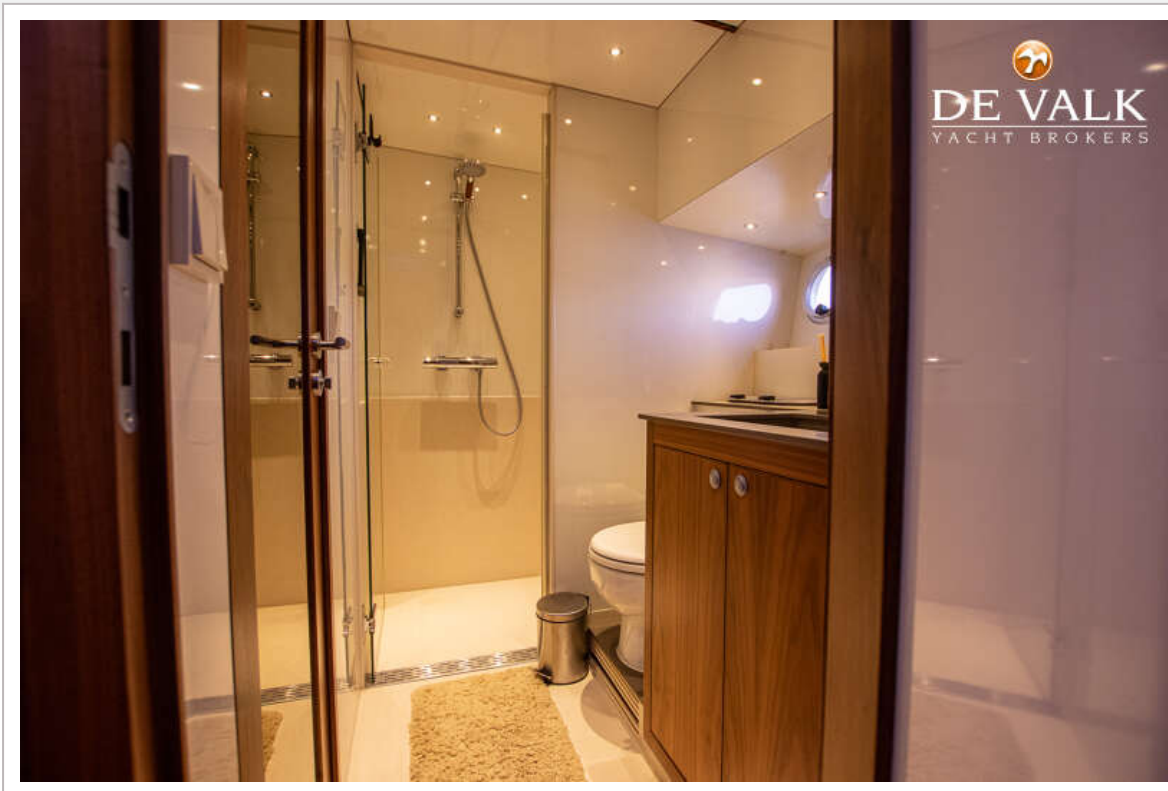
HOLTERMAN 50 CABRIO



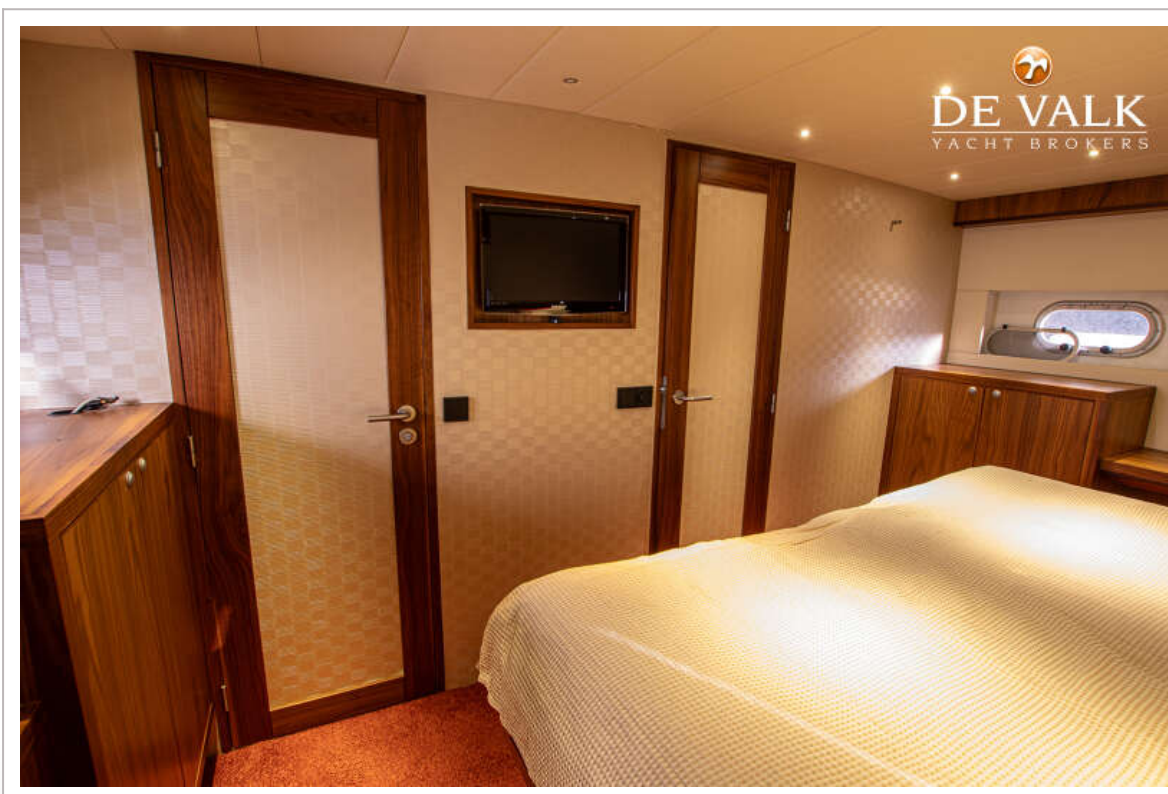
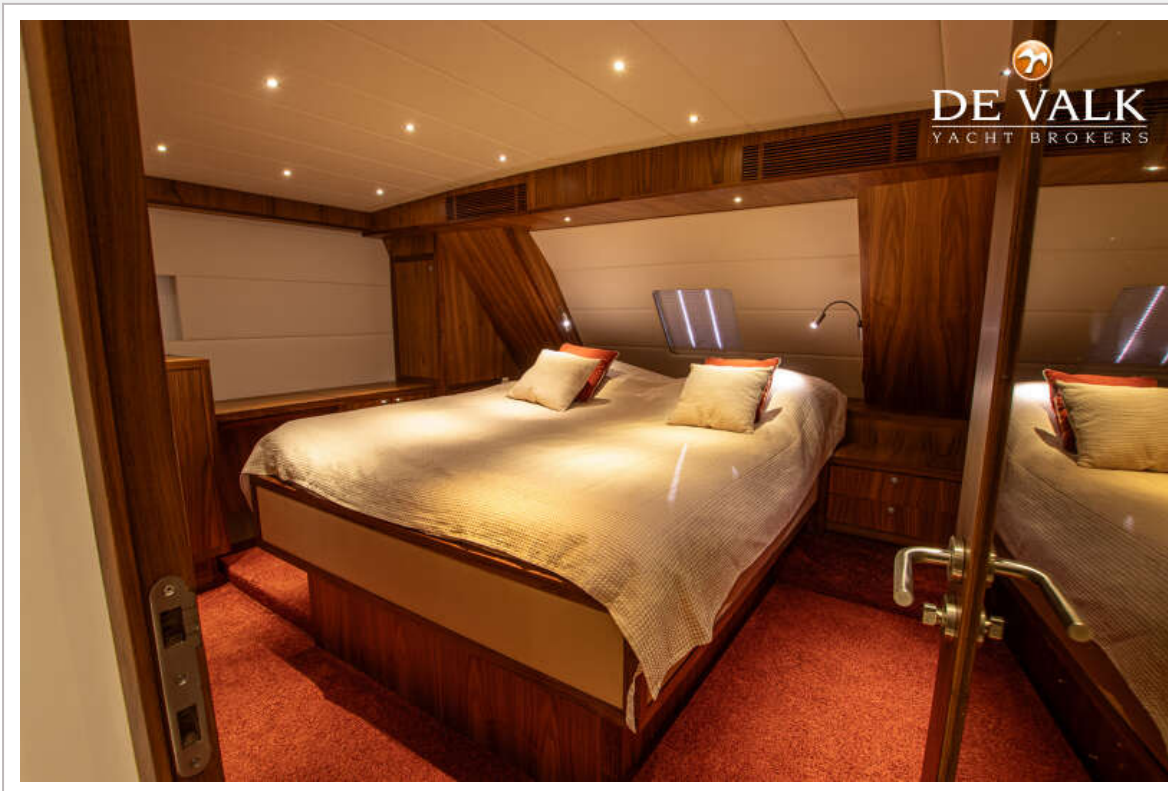
HOLTERMAN 50 CABRIO



HOLTERMAN 50 CABRIO



HOLTERMAN 50 CABRIO



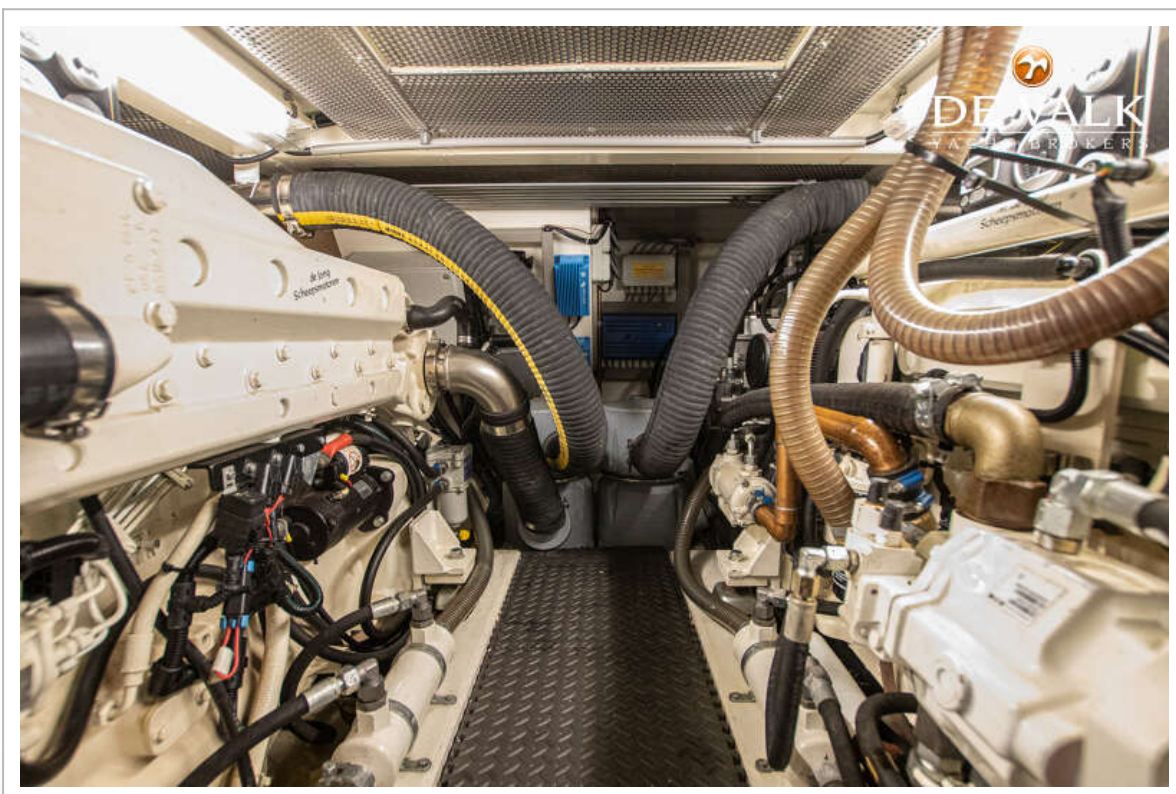
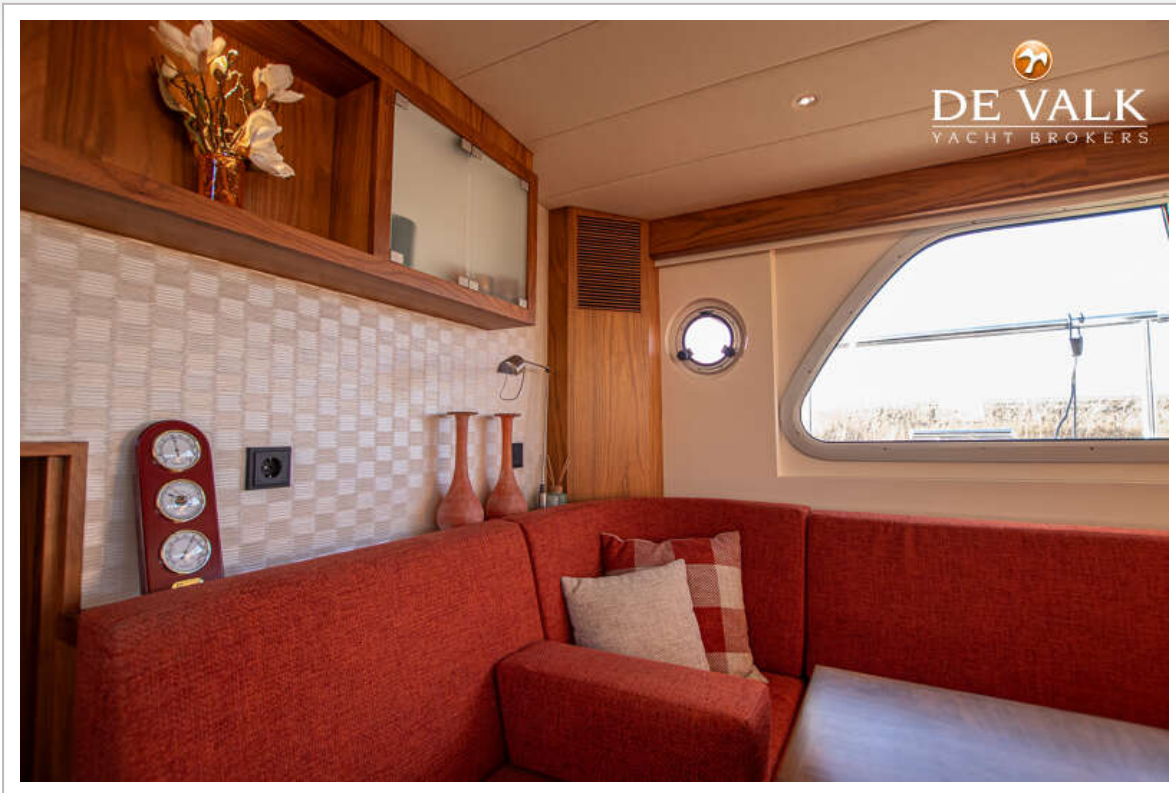
HOLTERMAN 50 CABRIO



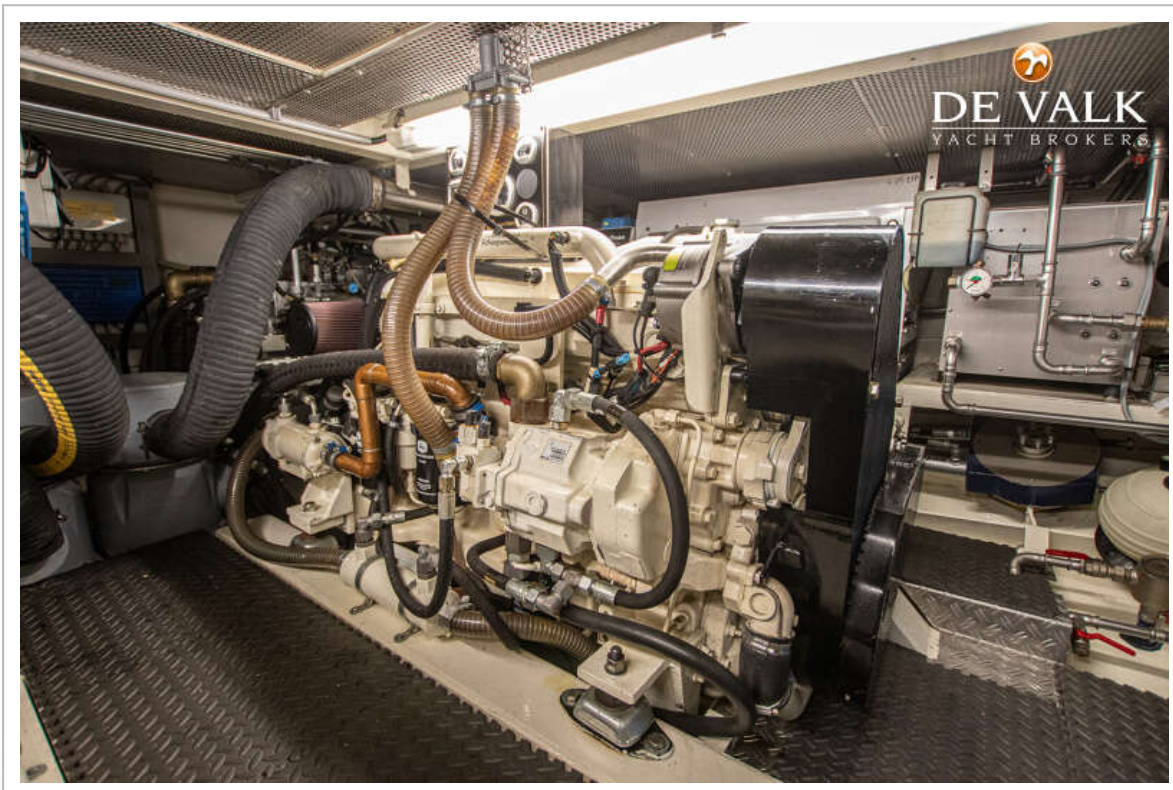
HOLTERMAN 50 CABRIO



HOLTERMAN 50 CABRIO



HOLTERMAN 50 CABRIO



HOLTERMAN 50 CABRIO



HOLTERMAN 50 CABRIO

