



DE VALK
YACHT BROKERS



LUXE MOTOR 24.95



DE VALK
YACHT BROKERS

LUXE MOTOR 24.95

VAN DE MAKELAAR

Magnifieke Luxe Motor 24.95 "Lucky Jane", gebouwd in 2024 door SRF in Harlingen. Aangeboden in smetteloze nieuwstaat en uitgevoerd met een verfijnd hoogwaardig interieur met marmeren afwerkingen, een elegante formele dinerlounge, een ruime eigenaarssuite met eigen badkamer en een VIP-gastsuite met privé en-suite. Uitgerust met boeg- en hekschroef, spudpalen voor en achter, een autolift in de voorpiek, geïntegreerde lichtdomotica en een modern hybrideaandrijfsysteem. Een unieke kans om een uitzonderlijk luxueuze, state-of-the-art Nederlandse luxemotor van topkwaliteit te verwerven.

Jochem Heijermans

SPECIFICATIES

Afmetingen	24.95 x 4.92 x 1.20 (m)	Bouwer	SRF HARLINGEN
Bouwjaar	2025	Hutten	2
Materiaal	Staal	Slaapplaatsen	4
Motor(en)	1 x Iveco N67 ENT M45.16 diesel	Pk/Kw	170.00 (pk), 125.12 (kw)
Vraagprijs	op aanvraag (BTW Betaald)	Ligplaats	elders / niet bij verkoopkantoor

CONTACT

Kantoor	De Valk Belgium	Telefoon	+32 586 80 218
Adres	1401 PT Nieuwpoort BE	E-mail	belgium@devalk.nl

DISCLAIMER

Hoewel er uiterste zorg besteed is aan de correctheid, volledigheid en actualiteit van onze informatie kunnen hieraan geen rechten worden ontleend.



LUXE MOTOR 24.95

ALGEMEEN

Model	LUXE MOTOR 24.95
Type	motorjacht
Lengte (m)	24,95
Breedte (m)	4,92
Diepgang (m)	1,20
Doorvaarthoogte (m)	3,40
Stahoogte (m)	2,00
Bouwjaar	2025
Gebouwd door	SRF HARLINGEN
Land	Nederland
Ontwerper	Gaastmeer Design
Waterverplaatsing (t)	85
Romp materiaal	staal
Romp kleur	zwart
Huiddikte romp (mm)	8
Rompvorm	platbodem
Kimkielen	ja
Materiaal opbouw	staal
Huiddikte opbouw (mm)	6
Stootlijst	staal
Dek materiaal	staal
Afwerking dek	verf
Afwerking opbouw	verf
Afwerking kuip	kunststof teak
Raamlijsten	mahonie
Raammateriaal	dubbelglas
Patrijspoorten	staal
Isolatie	schuim
Mast neerklapbaar	handbediend
Brandstoftank (liter)	staal 2x 1500 white diesel



Brandstoftank 2 (liter)	staal 2x 1500 red diesel
Inhoudsmeter (dagtank)	ja
Drinkwatertank (liter)	roestvast staal 3000
Vuilwatertank (liter)	roestvast staal 3000
Vuilwatertank afvoer	pomp
Stuurwiel	hydraulisch Remote control
Extra info verfsysteem	Two component paint system

ACCOMMODATIE

Hutten	2
Slaapplaatsen	4
Interieur	High-end custom build
Vloer	houtprint Moduleo PVC
Achterdek	ja
Stuurhut	ja
Salon	ja
Verwarming	vloerverwarming Post Marine Heating
Achterkajuit	ja
Dinette	ja
Openslaande deur achterdek	ja
Keuken	ja
Aanrechtblad	marmer
Kooktoestel	inductie BORA
Oven	1x Miele steam oven
Combi magnetron/oven	1x Miele
Koelkast	Miele Knock2Open
Vriezer	ja
Wijnkoeler	LIEBHERR
Warmwatersysteem	via CV
Waterdruksysteem	elektrisch
Vaatwasser	ja



LUXE MOTOR 24.95

Eigenaarshut	tweepersoonsbed
Kledingkast	hangend/lades/legplanken
Badkamer	en suite
Toilet	en suite
Toilet Systeem	elektrisch
Wasbak	in de badkamer
Douche	en suite
Bad	en suite
Gastenhut 1	tweepersoonsbed
Kledingkast	hangend/lades/legplanken
Badkamer	en suite
Toilet	en suite
Toilet systeem	elektrisch
Wasbak	in de badkamer
Douche	en suite
Wasmachine	Miele
Droger	Miele
Extra info	Integrated lighting automation

MOTOR(EN)

Aantal motoren	1
Merk	Iveco
Type	N67 ENT M45.16
Pk	170
kW	125.12
Brandstof	diesel
Geïnstalleerd in jaar	2024
Koelsysteem motor	beunkoeling Blokland
Aandrijving	schroefas
Motorbediening	elektrisch
Keerkoppeling	hydraulisch



Boegschroef	hydraulisch Quick
Hekschroef	hydraulisch Quick
Elektrische hybride aandrijving	Fischer Panda 48V
Uitlaatsysteem	droog
Type schroef	vast
Schroefbladen	5
Smering schroefas	vet Grease lubricator
Elektrische lenspomp	4x
Elektrische installatie	12V/24V/48V/230V
Generator	stille separator Fisher Panda 15Kva
Accu's	48V 615 Ah
Startaccu	ja
Acculader	2x Victron 24V/16Ah - 1x Victron 12V/7Ah
Acculader/omvormer	1x Victron Multiplus 24V/5000W/120Ah - 1x Victron 48V/5000W/70Ah
Zonnecellen	9x
Walstroom	met kabel
Scheidingstrafo	Victron
Spudpaal	2x hydraulic telescopic, approx. 1.80 under the hull

NAVIGATIE

Electrisch kompas	Raymarine
Dieptemeter	Raymarine
Marifoon	ja
Autopiloot	Raymarine
Roerstand aanwijzer	On autopilot
Plotter/GPS	2x Raymarine Aixom 9"
AIS transceiver	Raymarine AIS400 Class A
Camera	ja
Navigatieverlichting	ja
Zoeklicht	ja



UITRUSTING

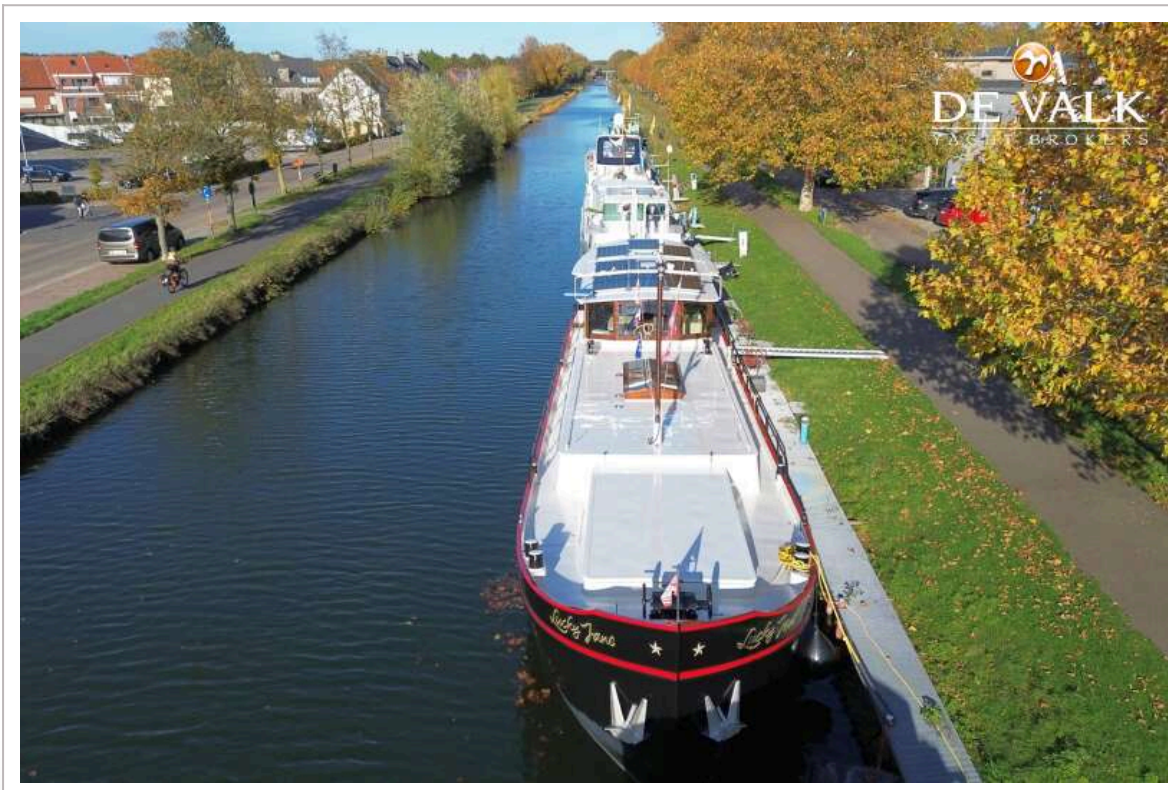
Vaste ramen	ja
Vaste buiskap	ja
Kuip tafel	ja
Anker	ja
Anker 2	ja
Ankerlier	hydraulisch
Zeereling	staal
Hekstoel	ja
Preekstoel	ja
Hoorn	ja
Stootkussens	ja
Landvasten	ja
Extra info	Car lift in the forepeak



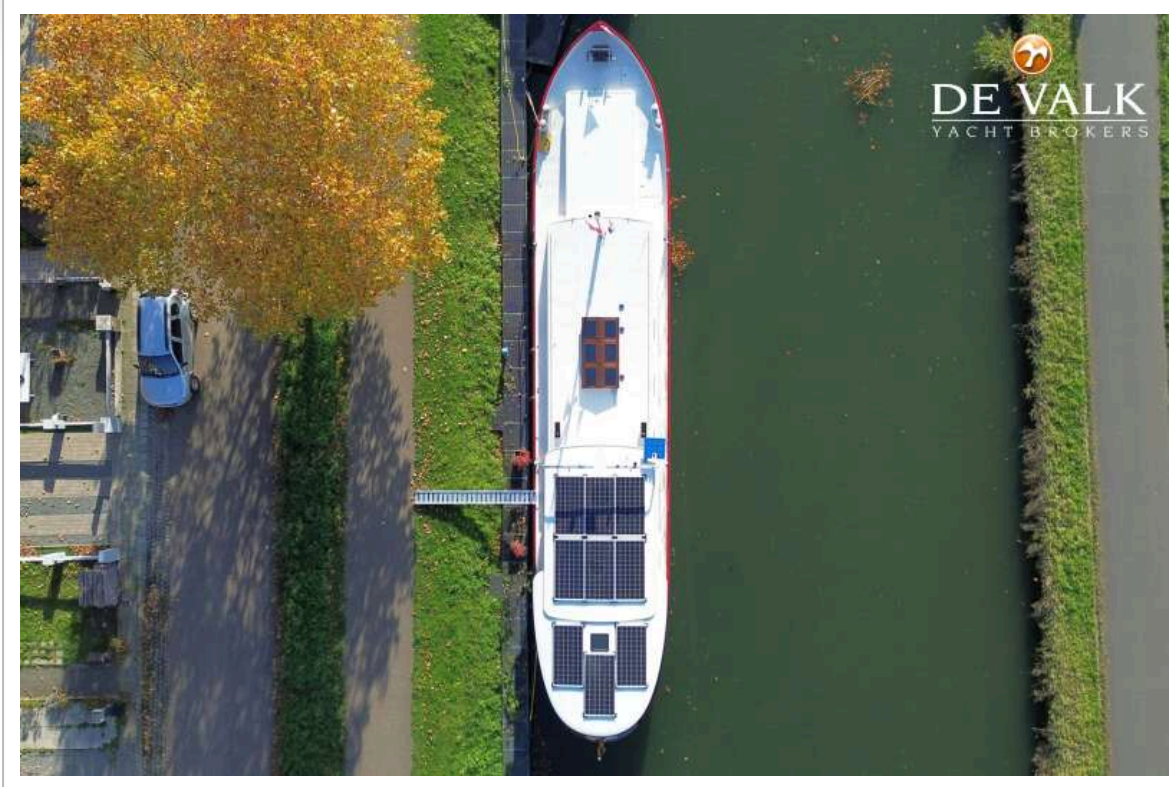
LUXE MOTOR 24.95



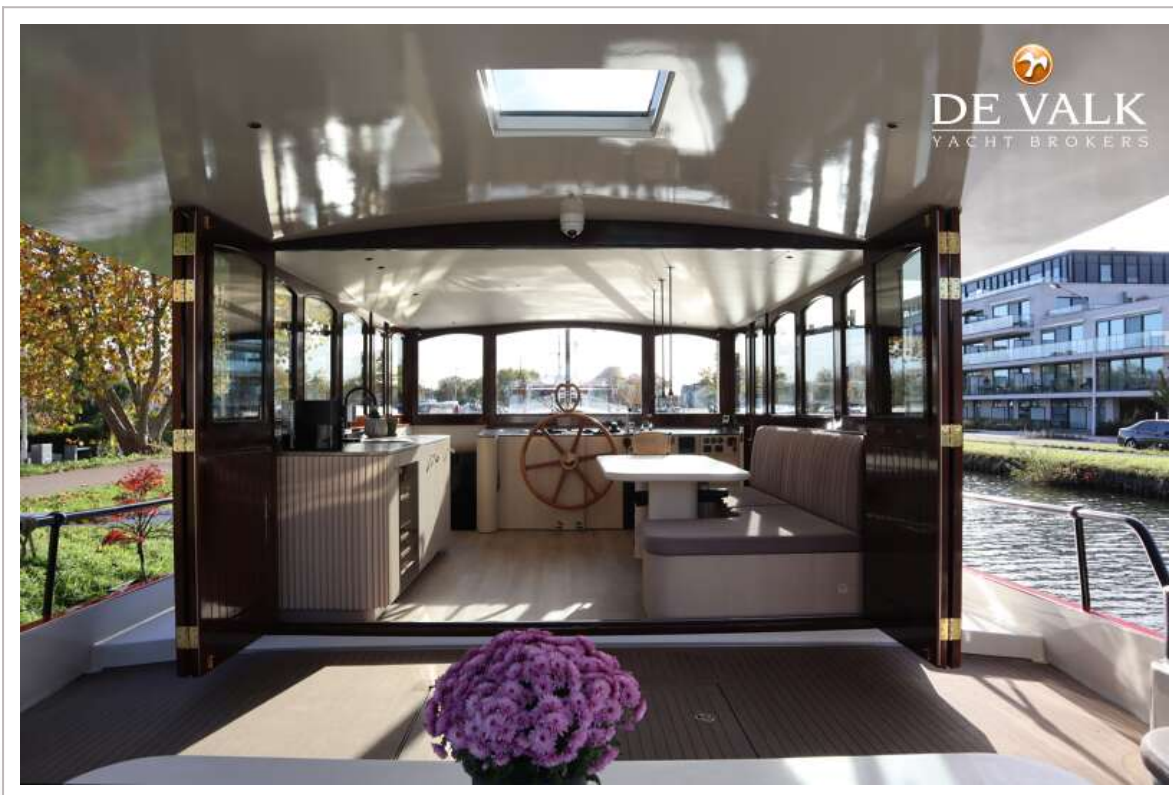
LUXE MOTOR 24.95



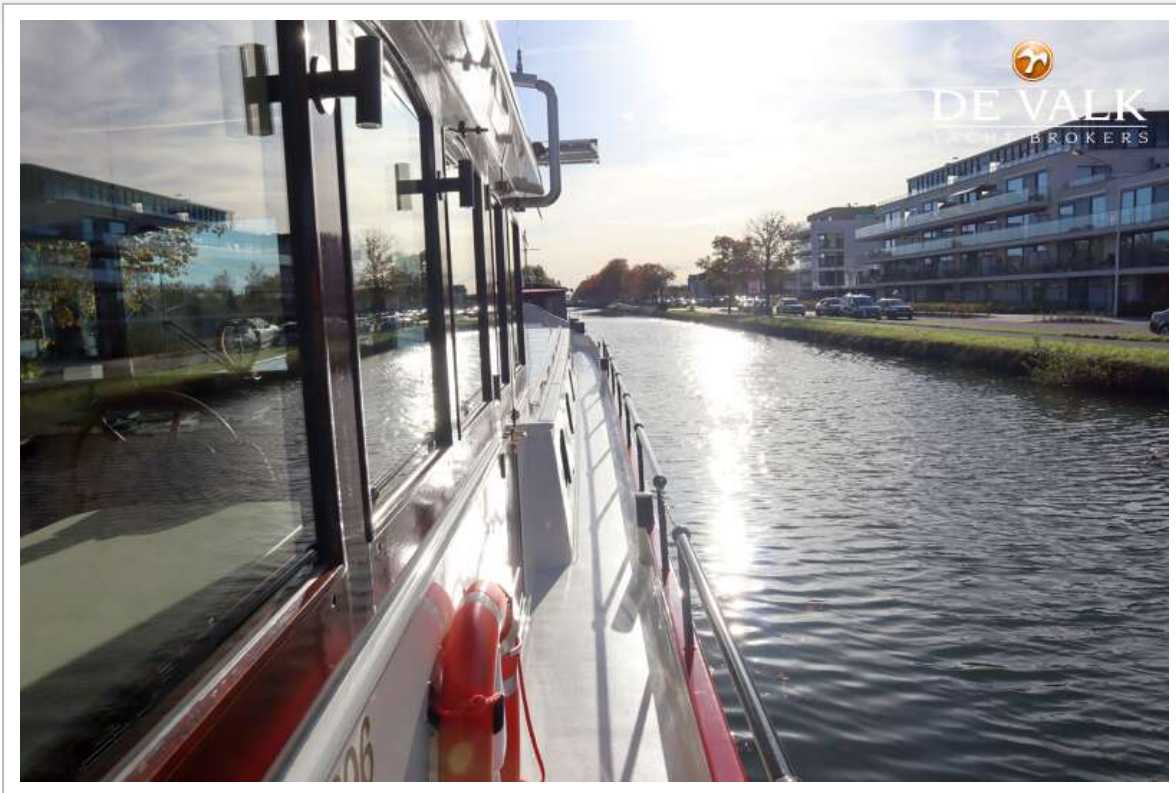
LUXE MOTOR 24.95



LUXE MOTOR 24.95



LUXE MOTOR 24.95



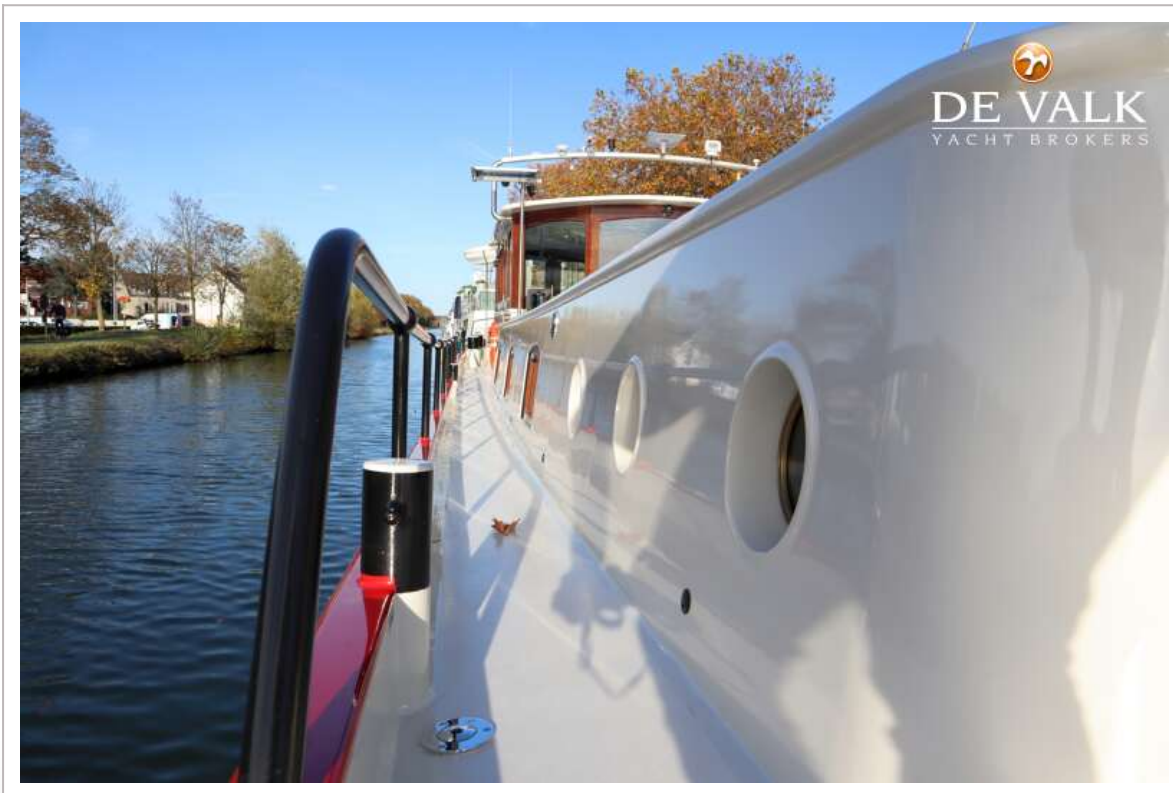
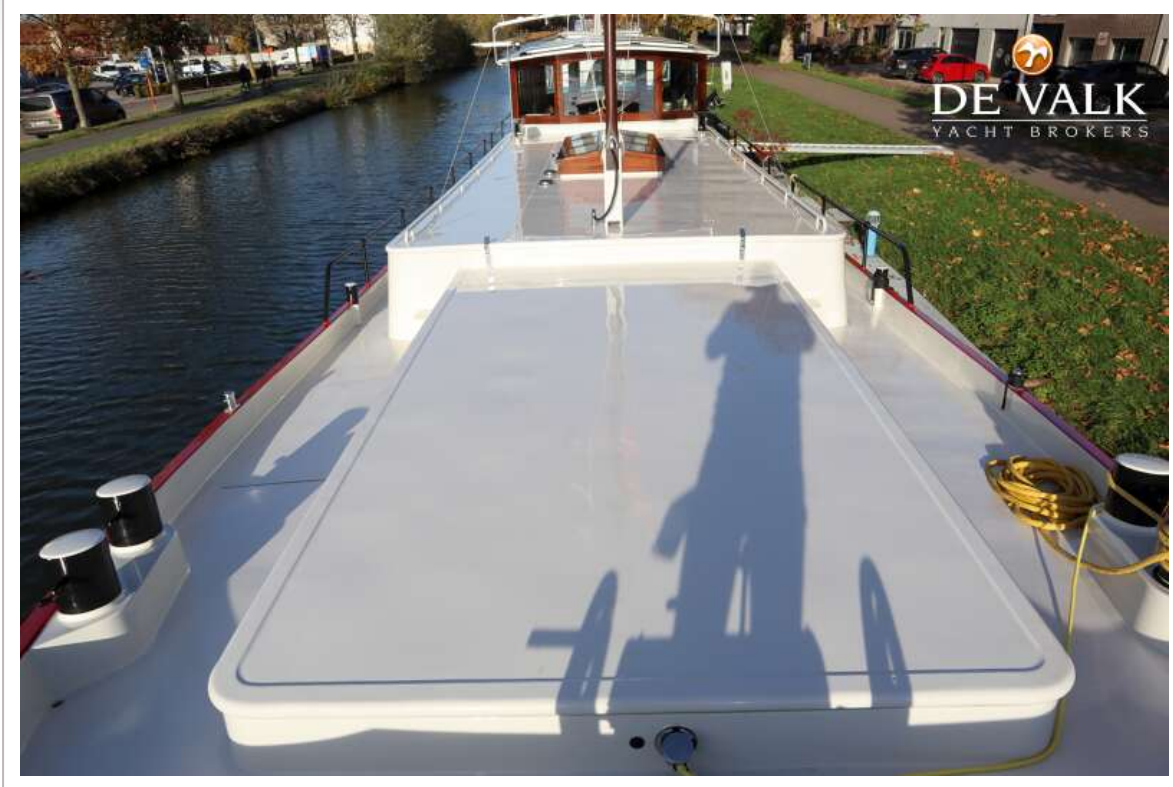
LUXE MOTOR 24.95



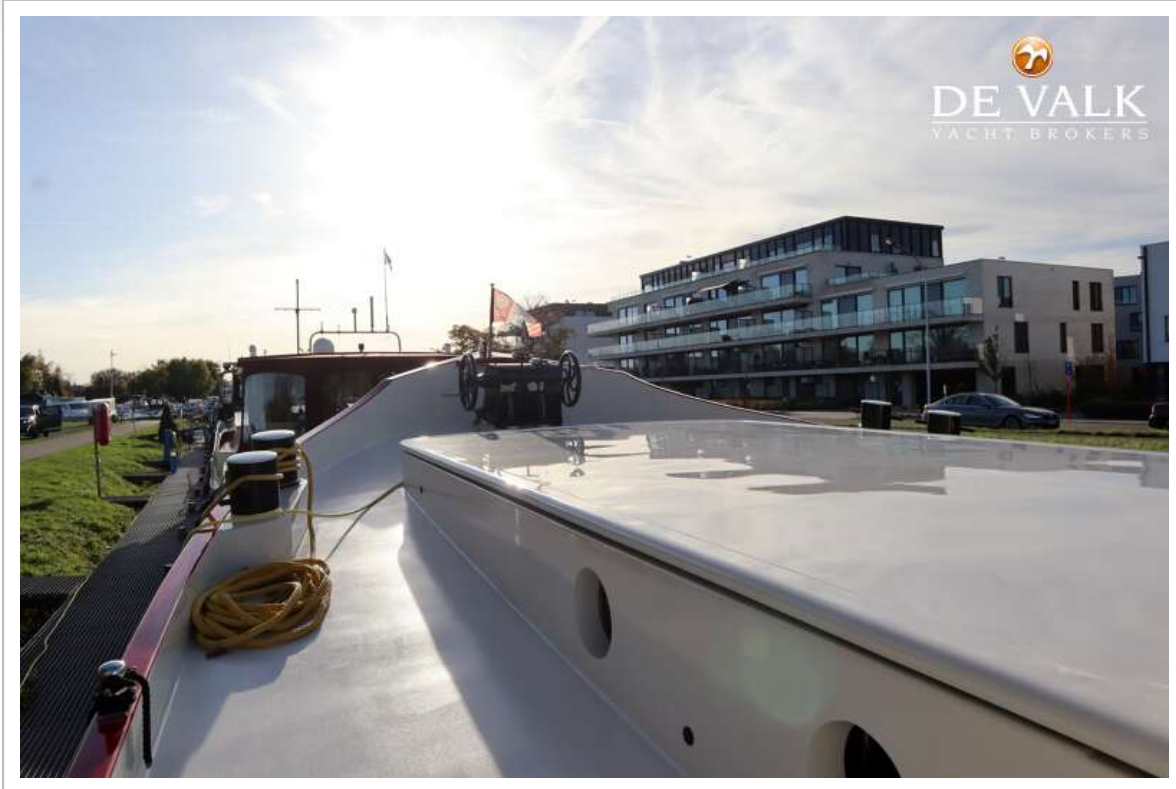
LUXE MOTOR 24.95



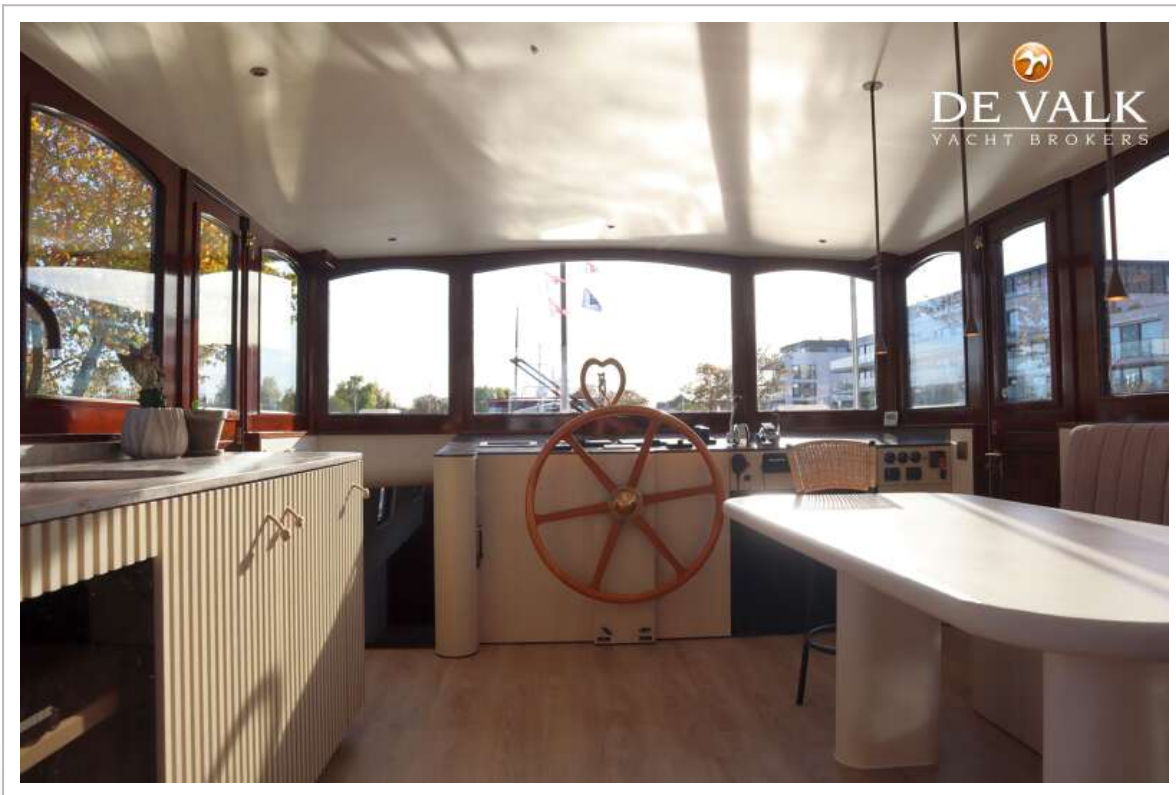
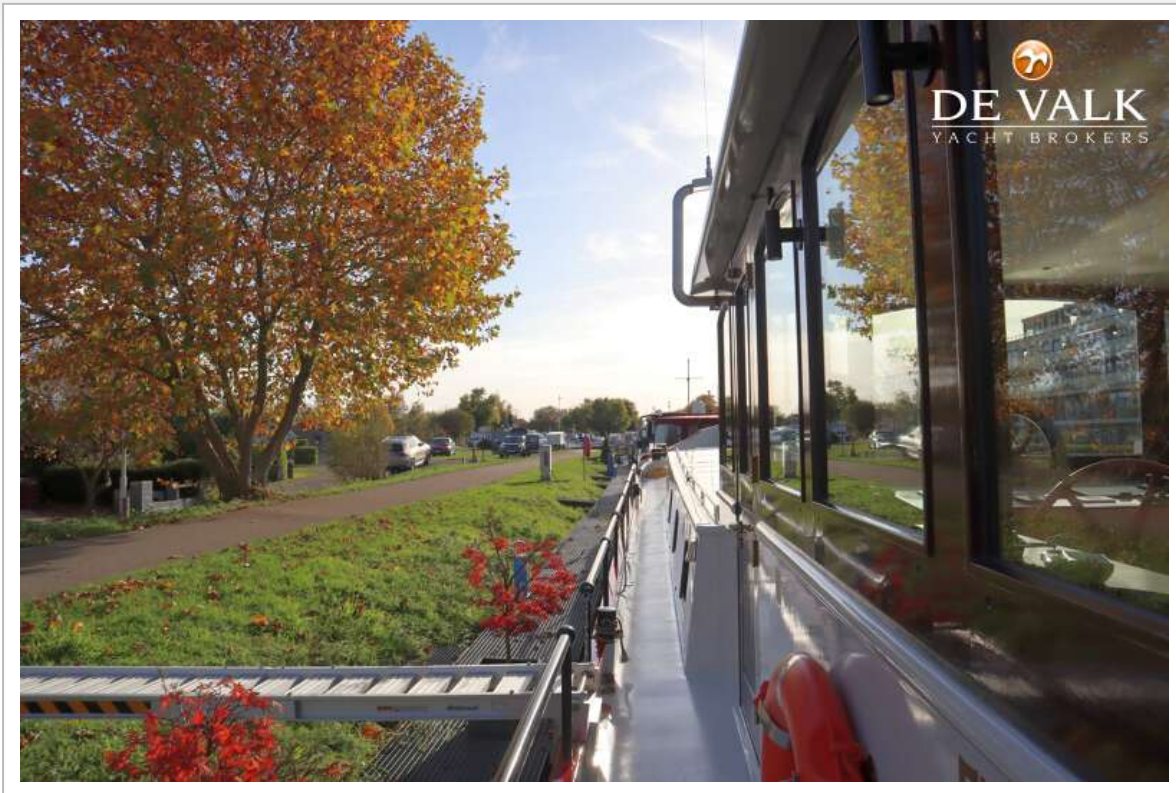
LUXE MOTOR 24.95



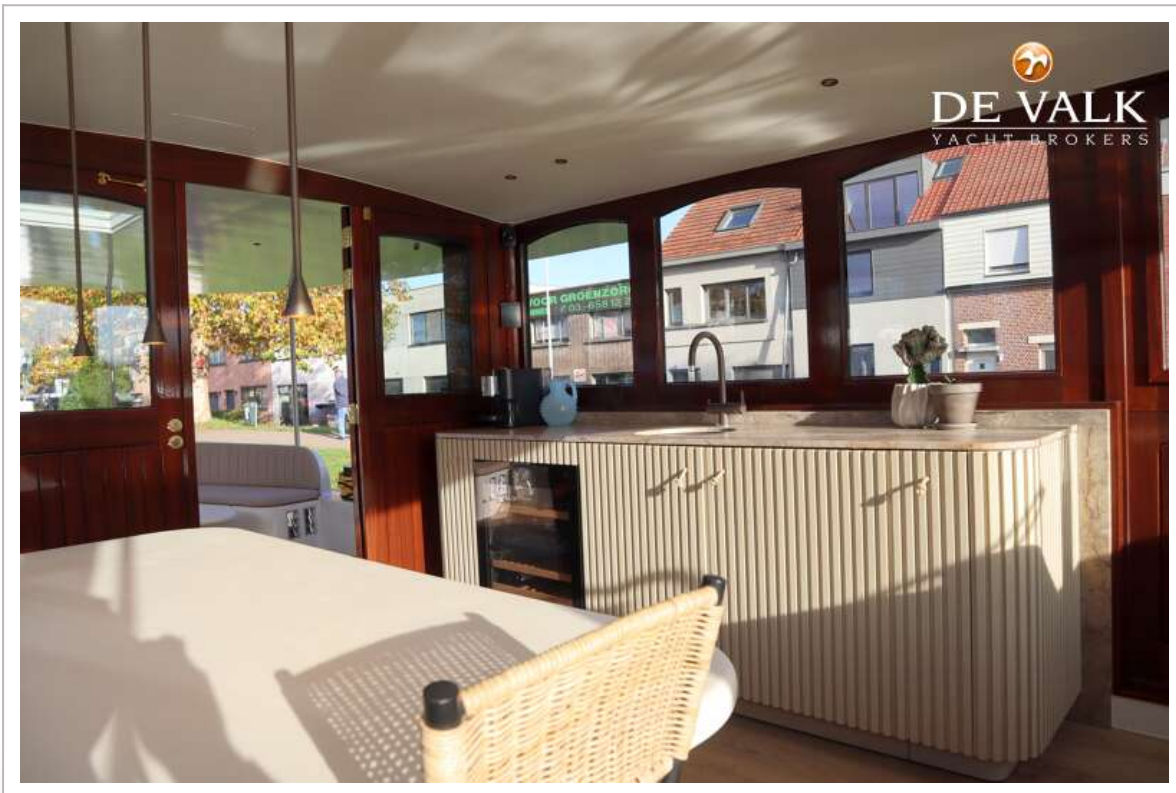
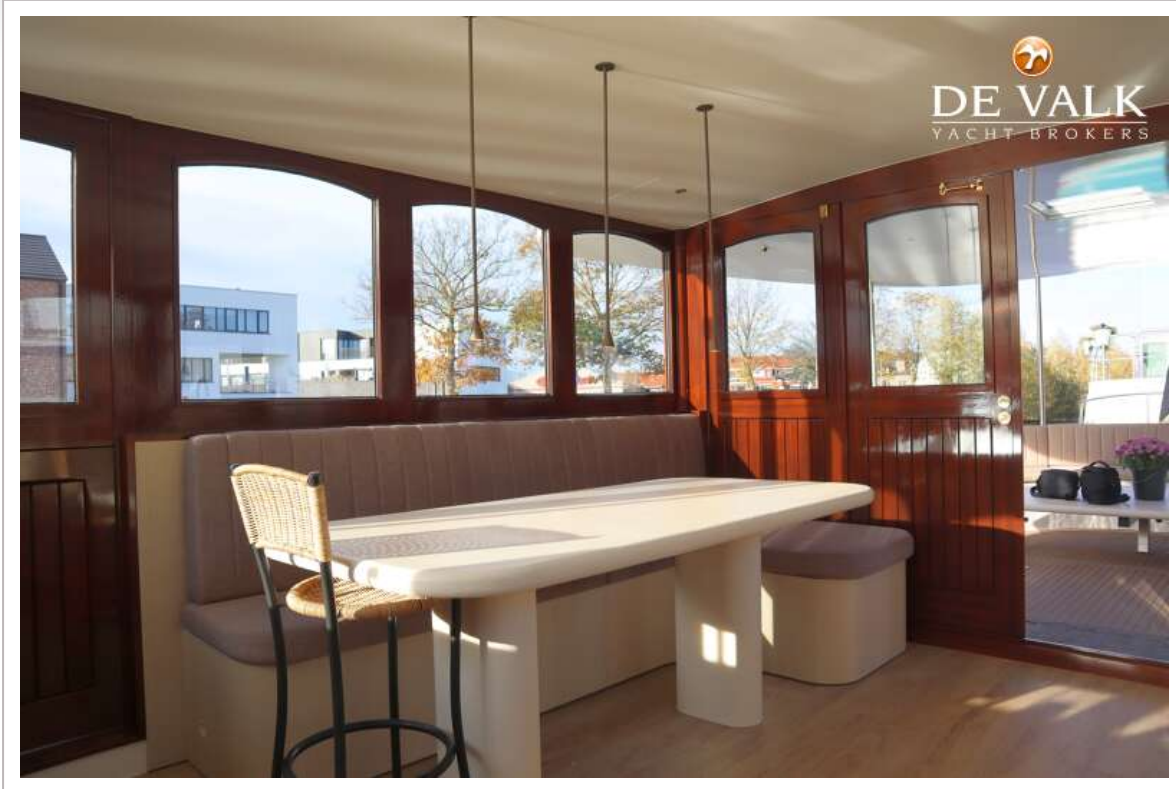
LUXE MOTOR 24.95

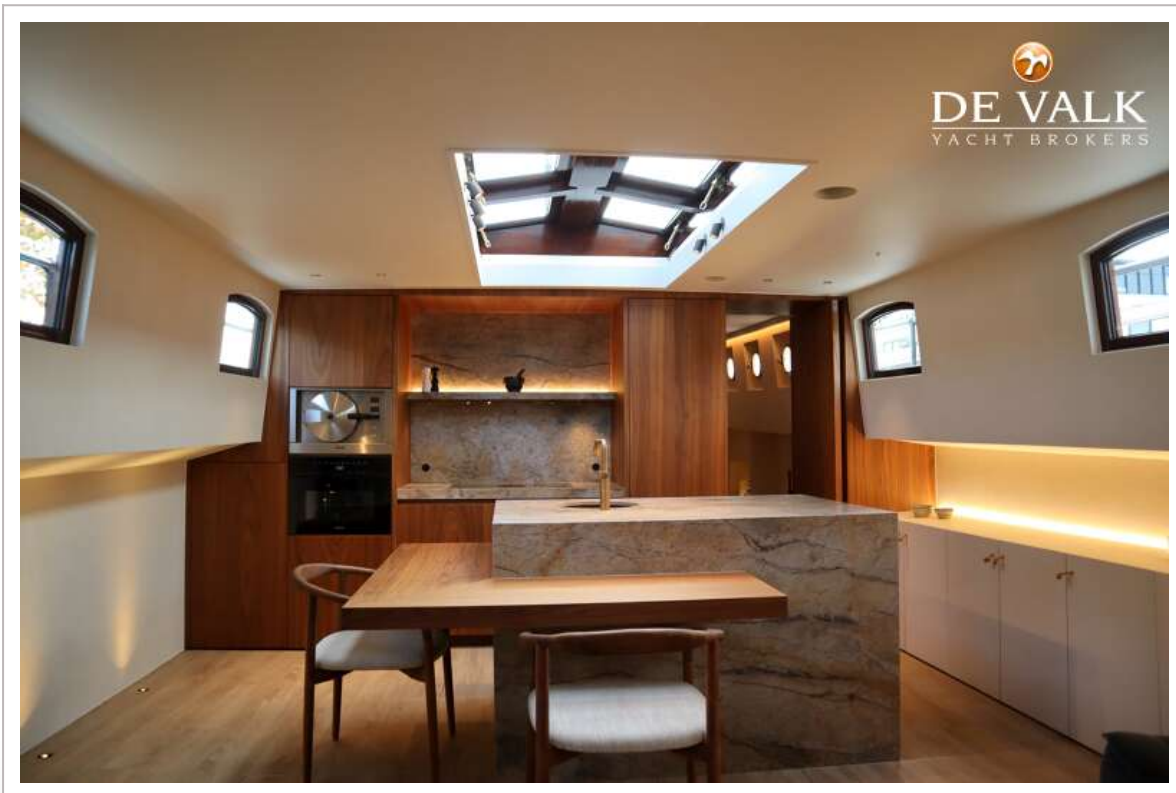
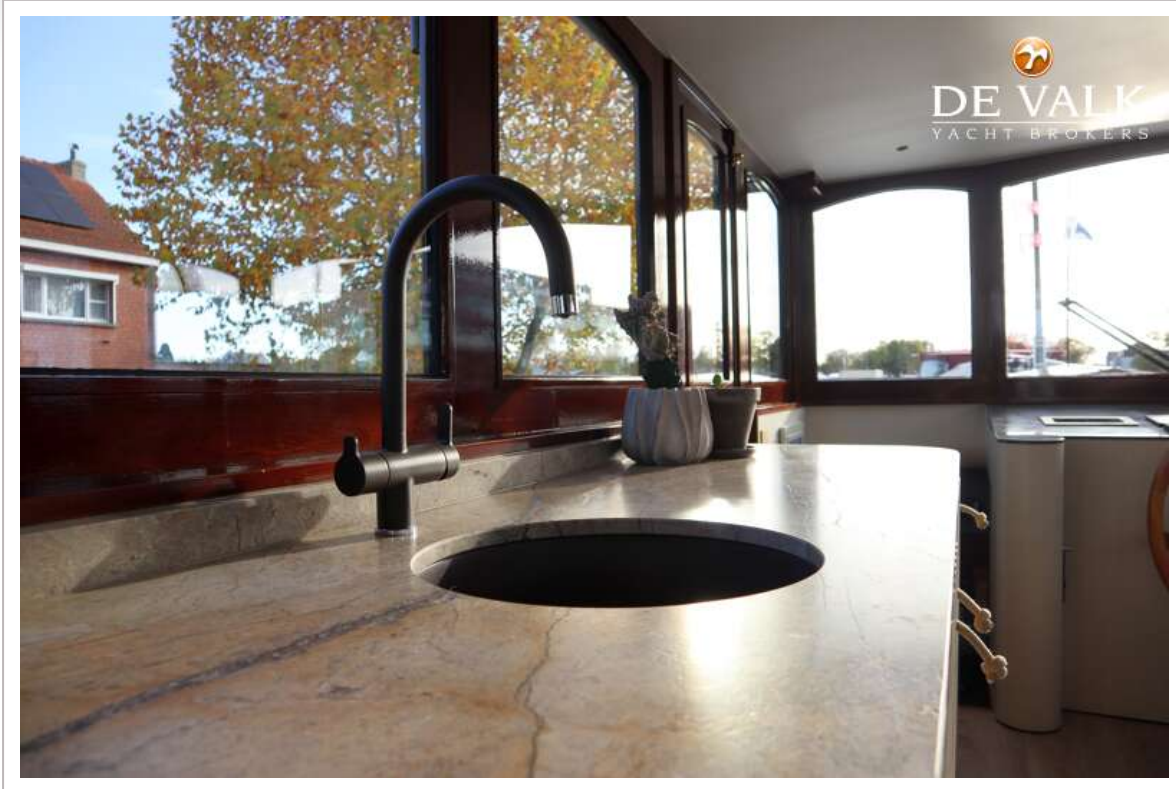


LUXE MOTOR 24.95

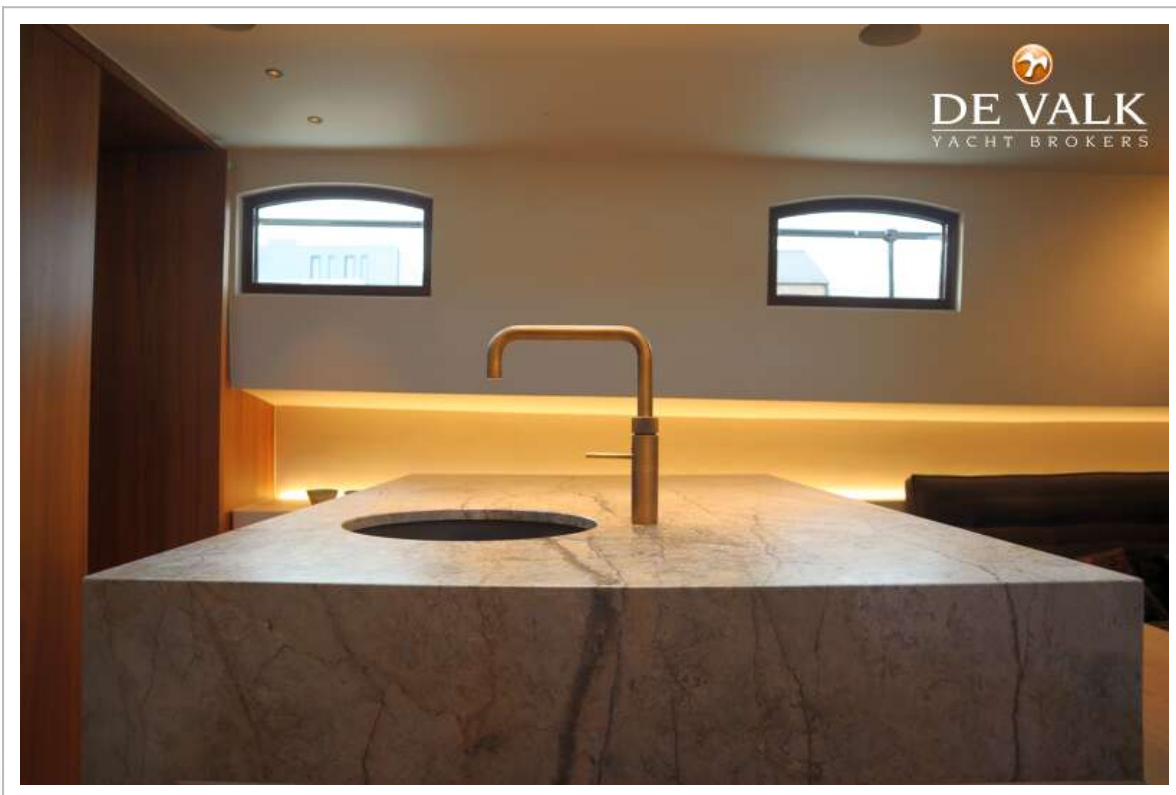
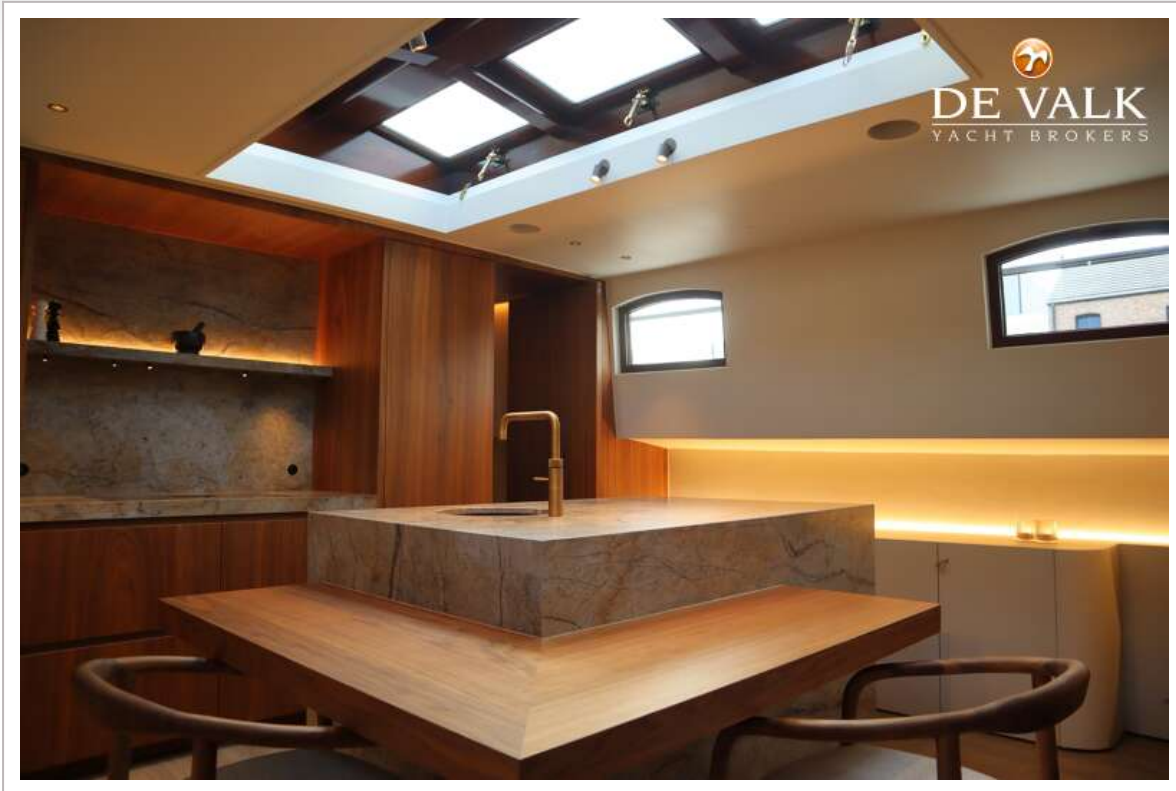


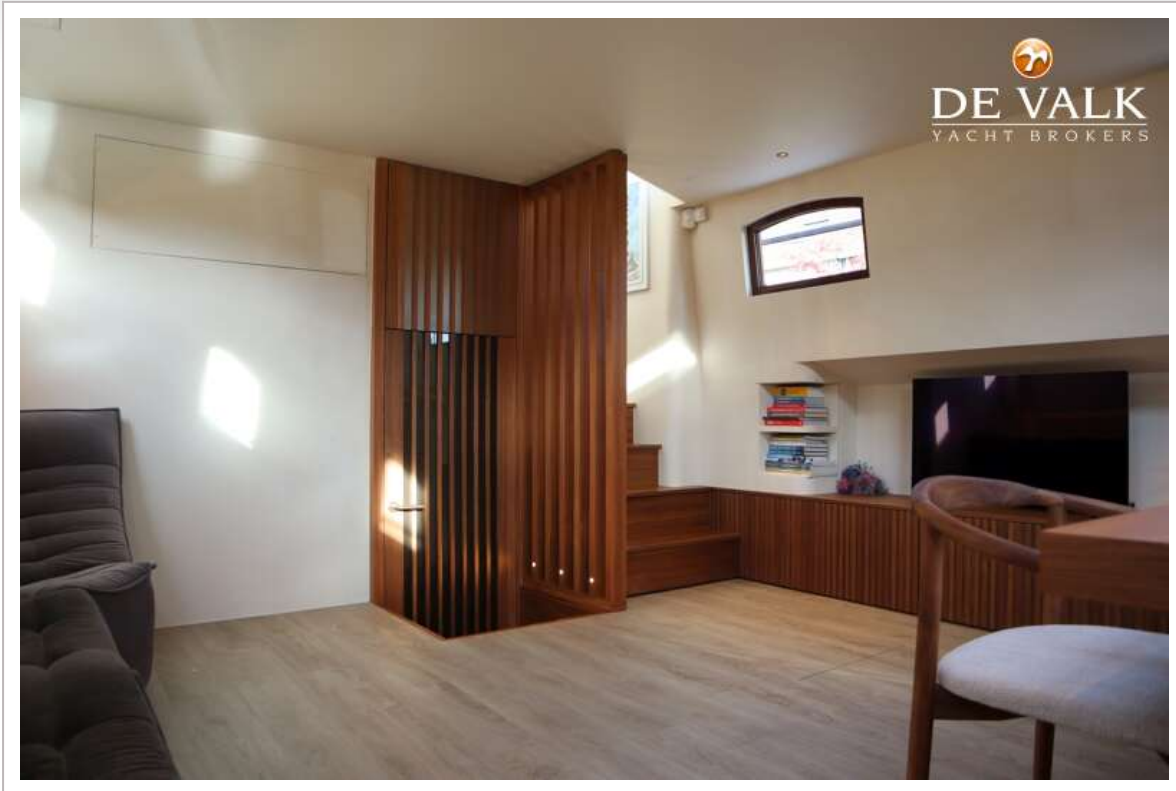
LUXE MOTOR 24.95

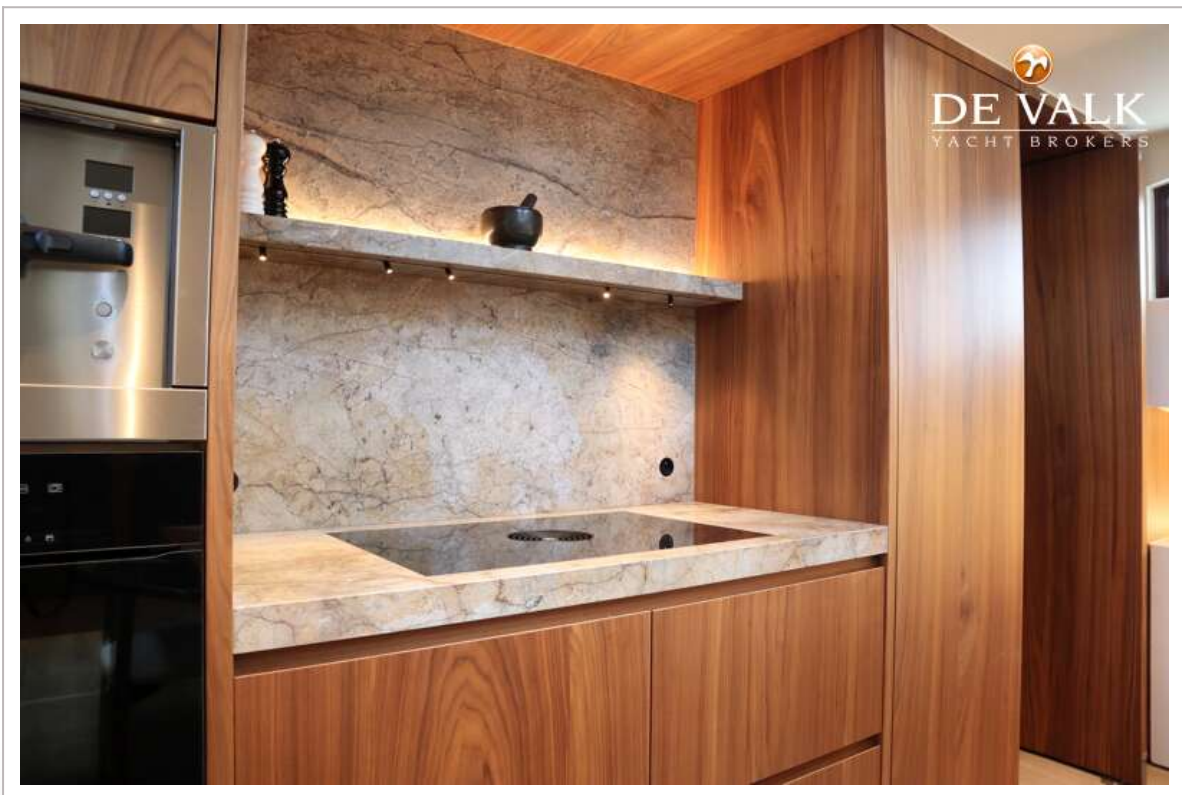
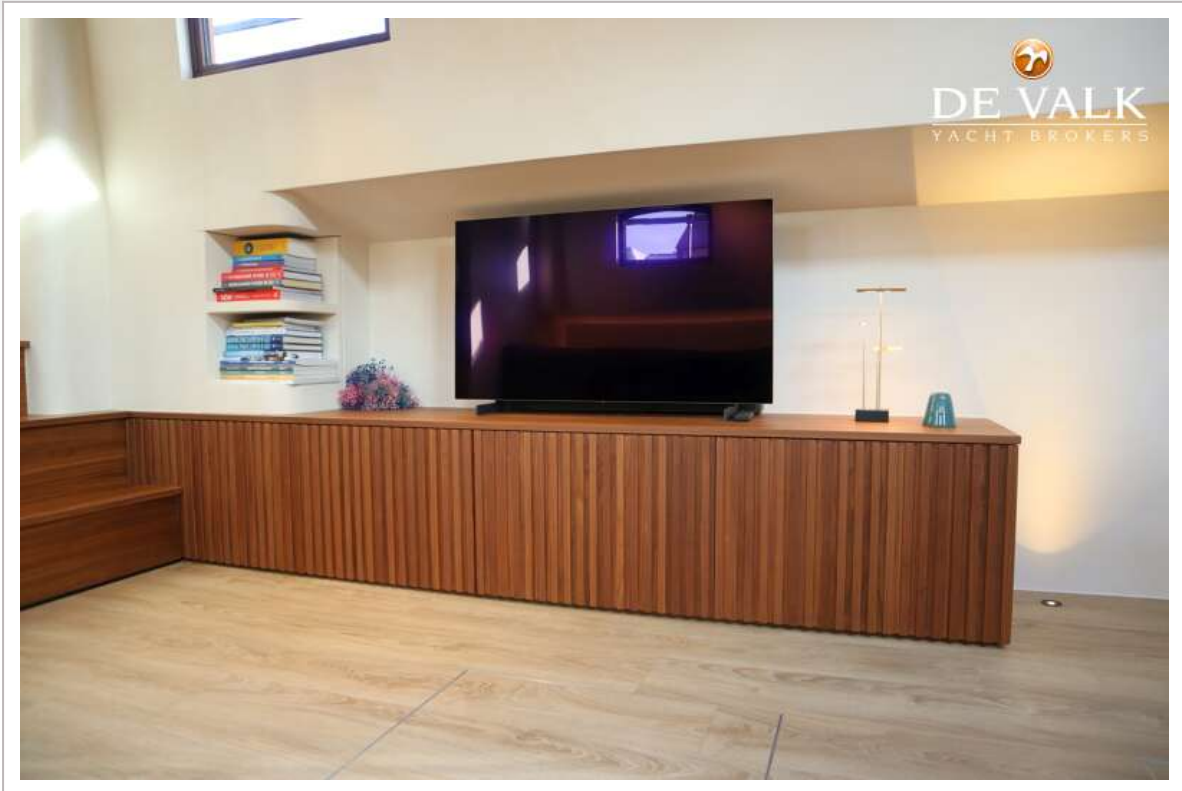




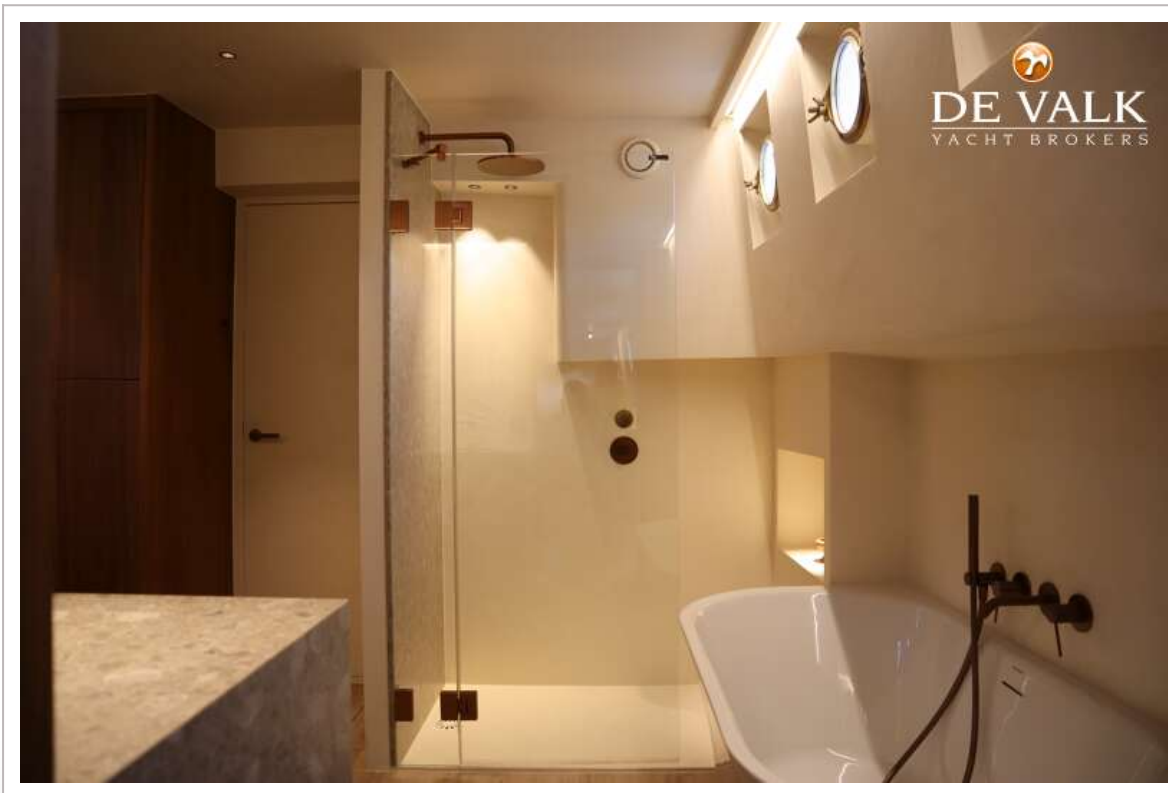
LUXE MOTOR 24.95







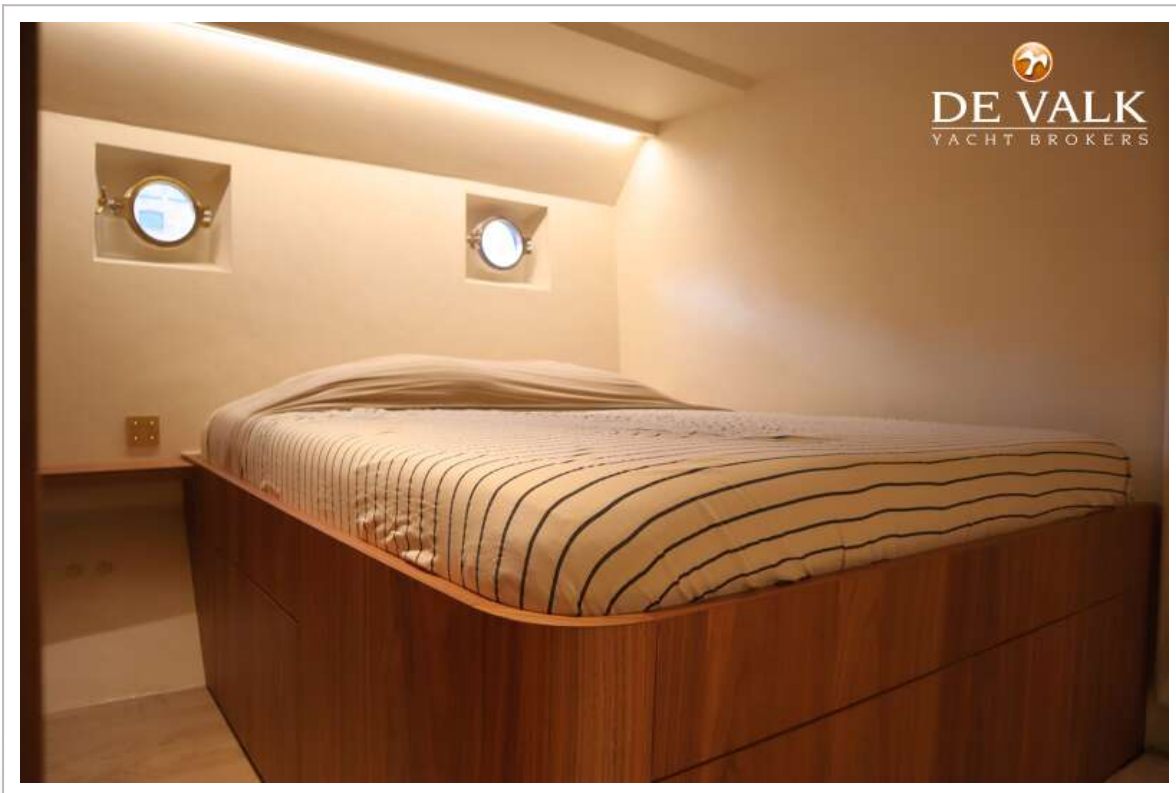
LUXE MOTOR 24.95



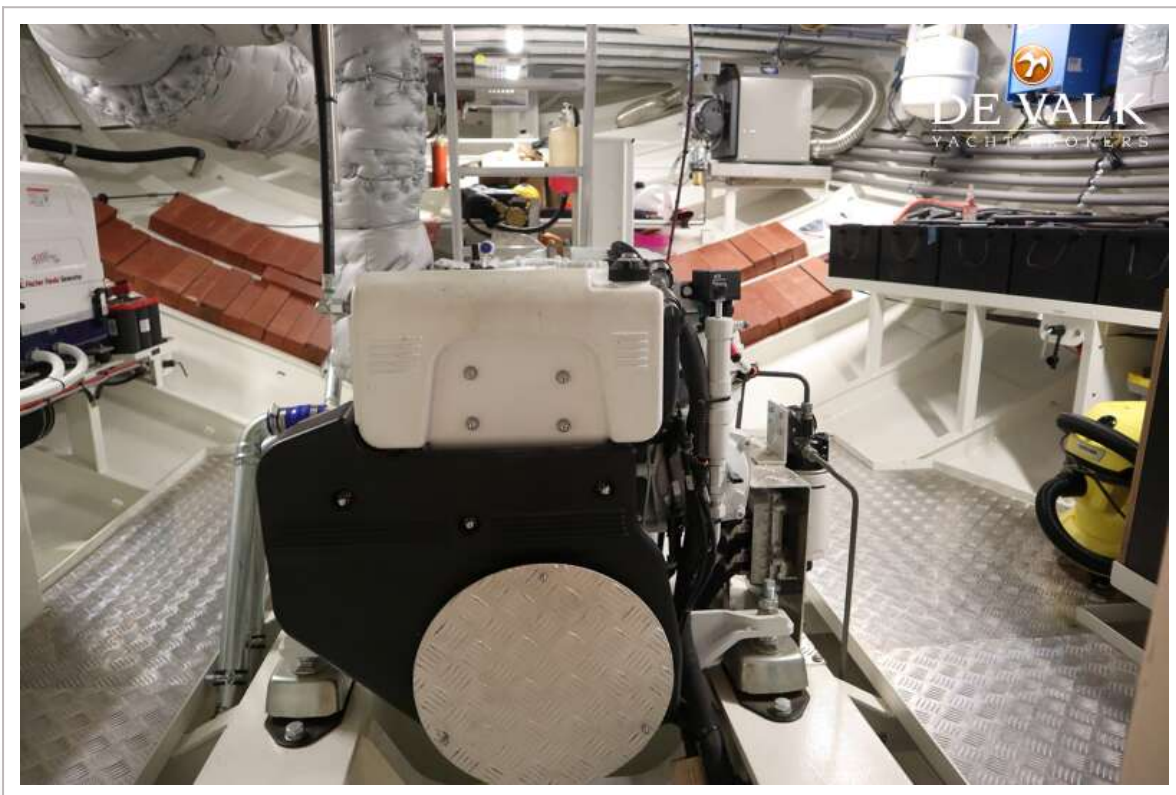
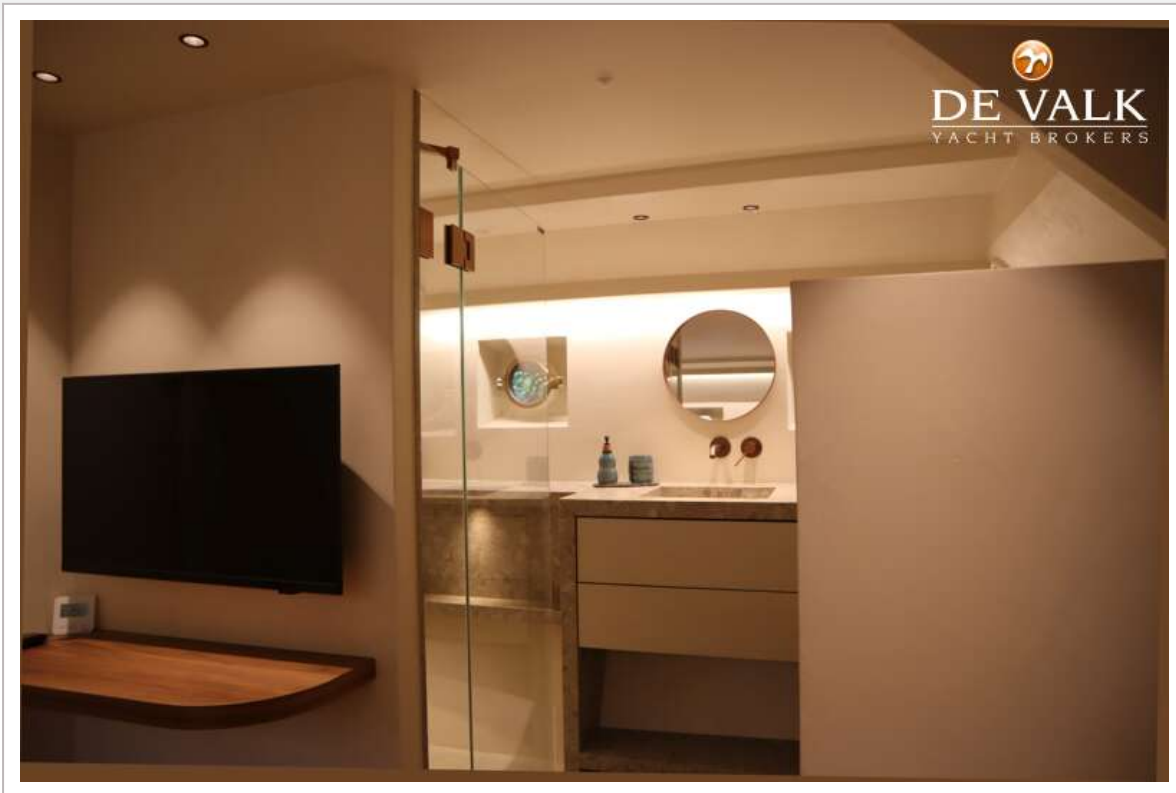
LUXE MOTOR 24.95



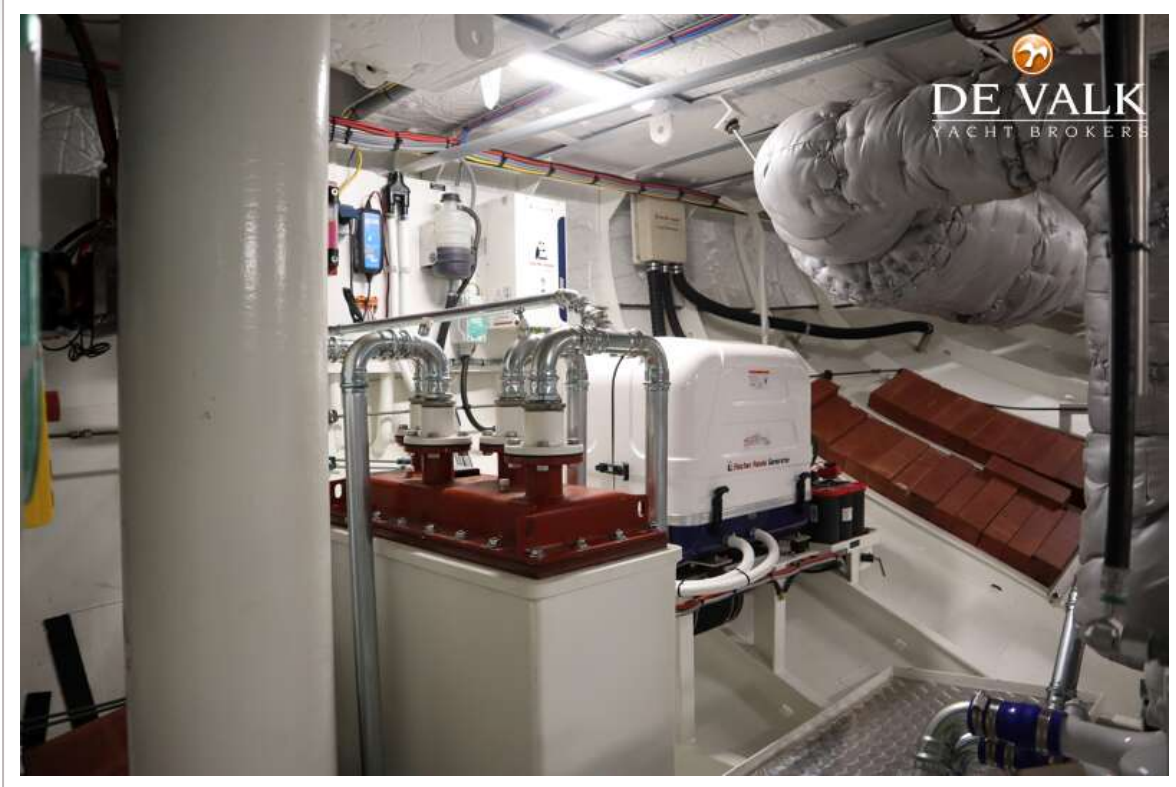
LUXE MOTOR 24.95



LUXE MOTOR 24.95



LUXE MOTOR 24.95



LUXE MOTOR 24.95



LUXE MOTOR 24.95

