



DE VALK  
YACHT BROKERS

## ELAN E6



DE VALK  
YACHT BROKERS

## VAN DE MAKELAAR

*Miha Spendal*

## SPECIFICATIES

<b>Afmetingen</b>	14.10 x 4.49 x 2.80 (m)	<b>Bouwer</b>	Elan Yachts
<b>Bouwjaar</b>	2022	<b>Hutten</b>	4
<b>Materiaal</b>	Polyester	<b>Slaapplaatsen</b>	8
<b>Motor(en)</b>	1 x Volvo D2-60F diesel	<b>Pk/Kw</b>	60.00 (pk), 44.16 (kw)
<b>Vraagprijs</b>	€ 480.000 (BTW Niet betaald)	<b>Ligplaats</b>	elders / niet bij verkoopkantoor

## CONTACT

<b>Kantoor</b>	De Valk Istria	<b>Telefoon</b>	+386 (1) 600 2704
<b>Adres</b>	(Marina Izola) Dantejeva Ulica 22 6310 Izola SI	<b>E-mail</b>	istria@devalk.nl

## DISCLAIMER

Hoewel er uiterste zorg besteed is aan de correctheid, volledigheid en actualiteit van onze informatie kunnen hieraan geen rechten worden ontleend.



## ALGEMEEN

<b>Model</b>	ELAN E6
<b>Type</b>	zeiljacht
<b>Lengte (m)</b>	14,10
<b>Lengte waterlijn (m)</b>	13,68
<b>Breedte (m)</b>	4,49
<b>Diepgang (m)</b>	2,80
<b>Bouwjaar</b>	2022
<b>Te waterlating</b>	2022
<b>Gebouwd door</b>	Elan Yachts
<b>Land</b>	Slovenië
<b>Ontwerper</b>	Rob Humphreys / Pininfarina
<b>Waterverplaatsing (t)</b>	11,25
<b>Ballast (ton)</b>	3,26
<b>CE norm</b>	A
<b>Romp materiaal</b>	polyester
<b>Romp kleur</b>	wit
<b>Kiel type</b>	kiel met bulb T-keel
<b>Materiaal opbouw</b>	polyester
<b>Dek materiaal</b>	polyester
<b>Afwerking dek</b>	anti-slip profiel
<b>Afwerking kuip</b>	teak
<b>Antifouling (jaar)</b>	2025
<b>Brandstoftank (liter)</b>	roestvast staal 240
<b>Inhoudsmeter (brandstoftank)</b>	ja
<b>Drinkwatertank (liter)</b>	roestvast staal 370
<b>Inhoudsmeter (drinkwatertank)</b>	ja
<b>Vuilwatertank (liter)</b>	ja
<b>Inhoudsmeter (vuilwatertank)</b>	ja
<b>Stuurwiel</b>	kabelbesturing
<b>Noodhelmstok</b>	ja



## ACCOMMODATIE

Hutten	4
Slaapplaatsen	8
Interieur	eiken
Vloer	hout
Salon	ja
Verwarming	electrisch 220V
Airco	airco omkeerbaar Sinclair
Kaartentafel	ja
Keuken	ja
Aanrechtblad	corian
Spoelbak	roestvast staal
Kooktoestel	gas
Oven	ja
Koelkast	2x, top and front loader
Vriezer	ja
Warmwatersysteem	220V + motor
Waterdruksysteem	elektrisch
Eigenaarshut	tweepersoonsbed
Kledingkast	hangend/lades/legplanken
Badkamer	en suite
Toilet	en suite
Toilet Systeem	elektrisch
Douche	en suite
Gastenhut 1	stapelbed
Kledingkast	hangend
Badkamer	gedeeld
Toilet	gedeeld
Toilet systeem	elektrisch
Douche	gedeeld
Gastenhut 2	tweepersoonsbed



<b>Kleerkast</b>	hangend/lades/legplanken
<b>Badkamer</b>	gedeeld
<b>Toilet</b>	gedeeld
<b>Toilet systeem</b>	elektrisch
<b>Douche</b>	gedeeld
<b>Gastenhut 3</b>	tweepersoonsbed
<b>Kleerkast</b>	hangend/lades/legplanken
<b>Toilet</b>	gedeeld
<b>Toilet systeem</b>	elektrisch
<b>Douche</b>	gedeeld

## MOTOR(EN)

<b>Aantal motoren</b>	1
<b>Merk</b>	Volvo
<b>Type</b>	D2-60F
<b>Pk</b>	60
<b>kW</b>	44.16
<b>Brandstof</b>	diesel
<b>Geïnstalleerd in jaar</b>	2022
<b>Motoruren</b>	1317
<b>Aandrijving</b>	sail-drive
<b>Motorbediening</b>	bowden kabels
<b>Boegschroef</b>	ja
<b>Handlenspomp</b>	ja
<b>Elektrische lenspomp</b>	ja
<b>Elektrische installatie</b>	ja
<b>Generator</b>	ja
<b>Startaccu</b>	ja
<b>Lichtaccu</b>	ja
<b>Acculader</b>	ja
<b>Omvormer</b>	ja



Walstroom met kabel

## NAVIGATIE

Kompas	ja
Electrisch kompas	B&G
Dieptemeter	B&G
Log	B&G
Windmeetset	B&G
Marifoon	ja
Autopiloot	B&G
Roerstand aanwijzer	B&G
GPS	B&G
Plotter	B&G

## UITRUSTING

Buiskap	ja
Bimini	Front and aft
Zwemplatform	ja
Anker	ja
Ankerketting	ja
Ketting teller	ja
Ankerlier	elektrisch
Reddingsvlot	ja
Zwemvesten	ja
Veiligheidsharnas	ja
Stootkussens	ja
Landvasten	ja
TV	ja
Surround Sound System	Fusion
Kuipspeakers	ja
Speakers in salon	ja



Brandblusser ja

## TUIGAGE

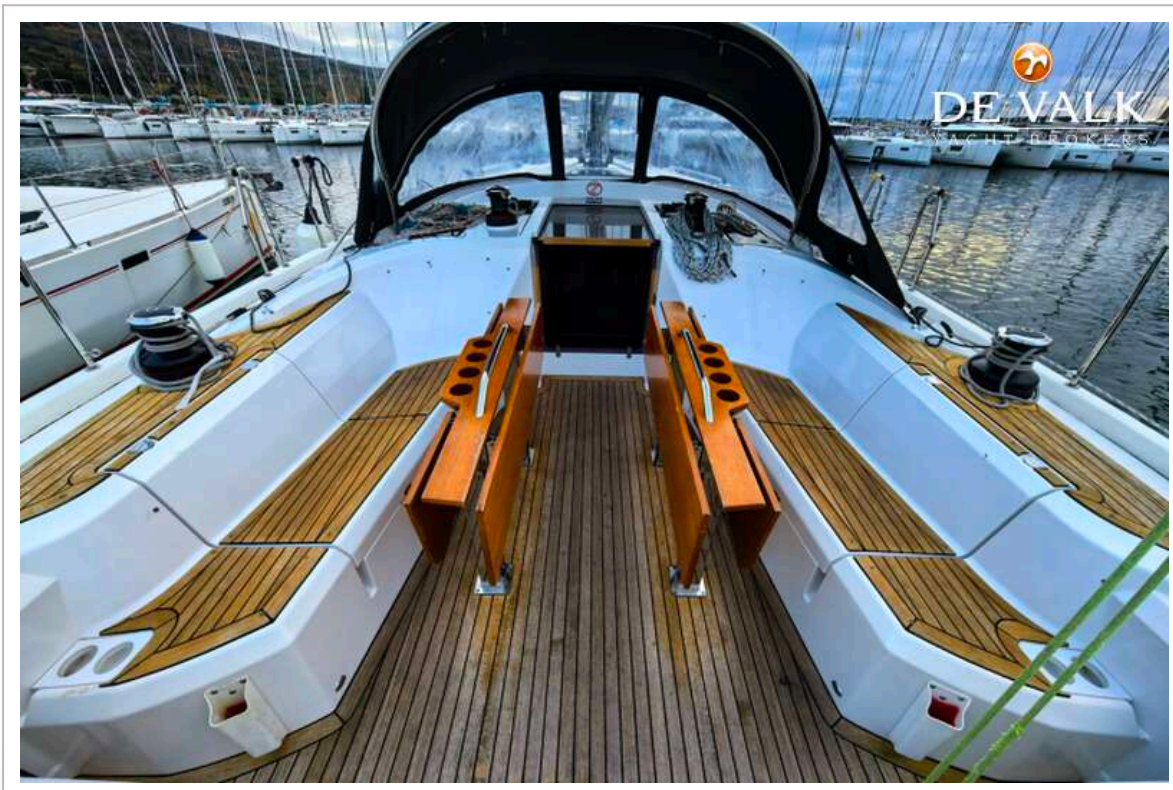
Tuigage	fractioneel met bakstagen
Merk mast	Seldén
Zalingen	2
Doorgestoken mast	ja
Grootzeil	2 mains, one 8/10 second 10/10 (new)
Gelagerde karren	ja
Doorgelat grootzeil	ja
Genua	2 genoas one 8/10 second 10/10 (new)
Genua rolreefsysteem	ja
Gennaker	ja
Reefinstallatie	smeerrepen
Achterstagspanner	mechanisch
Giekneerhouder	ja
Primaire schootlieren	ja
Genua schootlieren	ja
Vallieren	ja



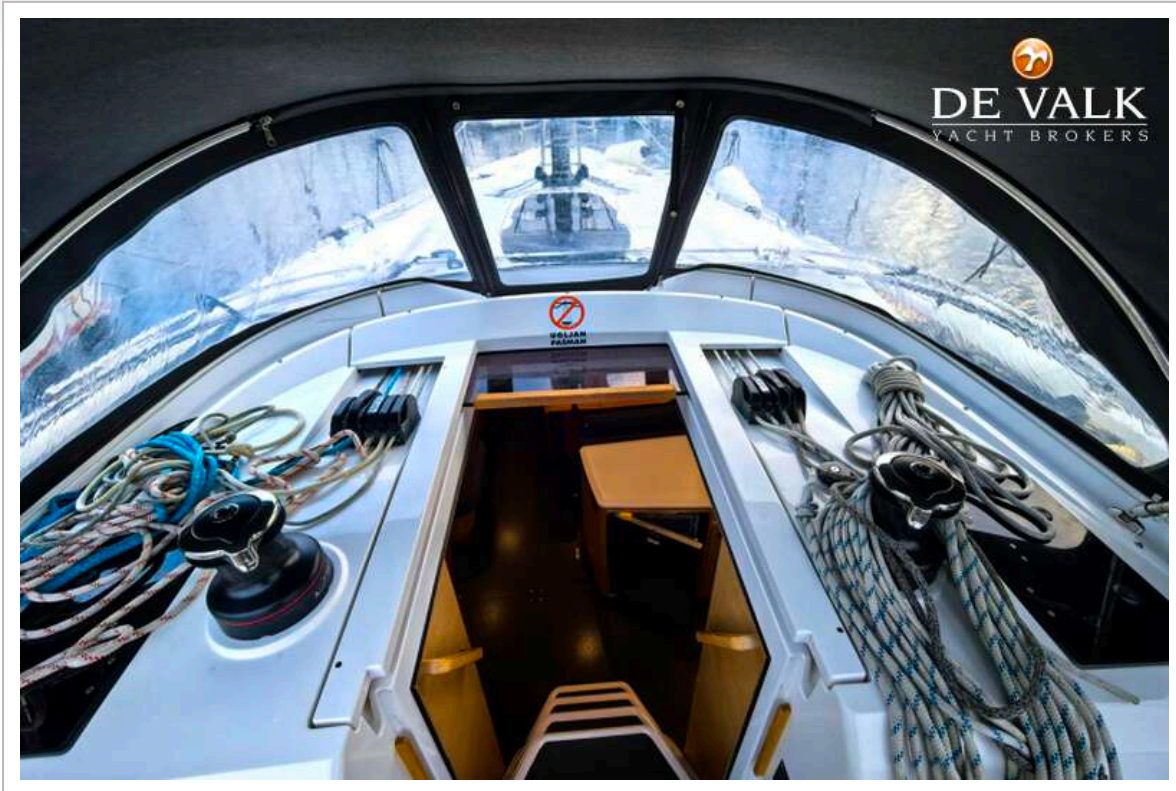
# ELAN E6



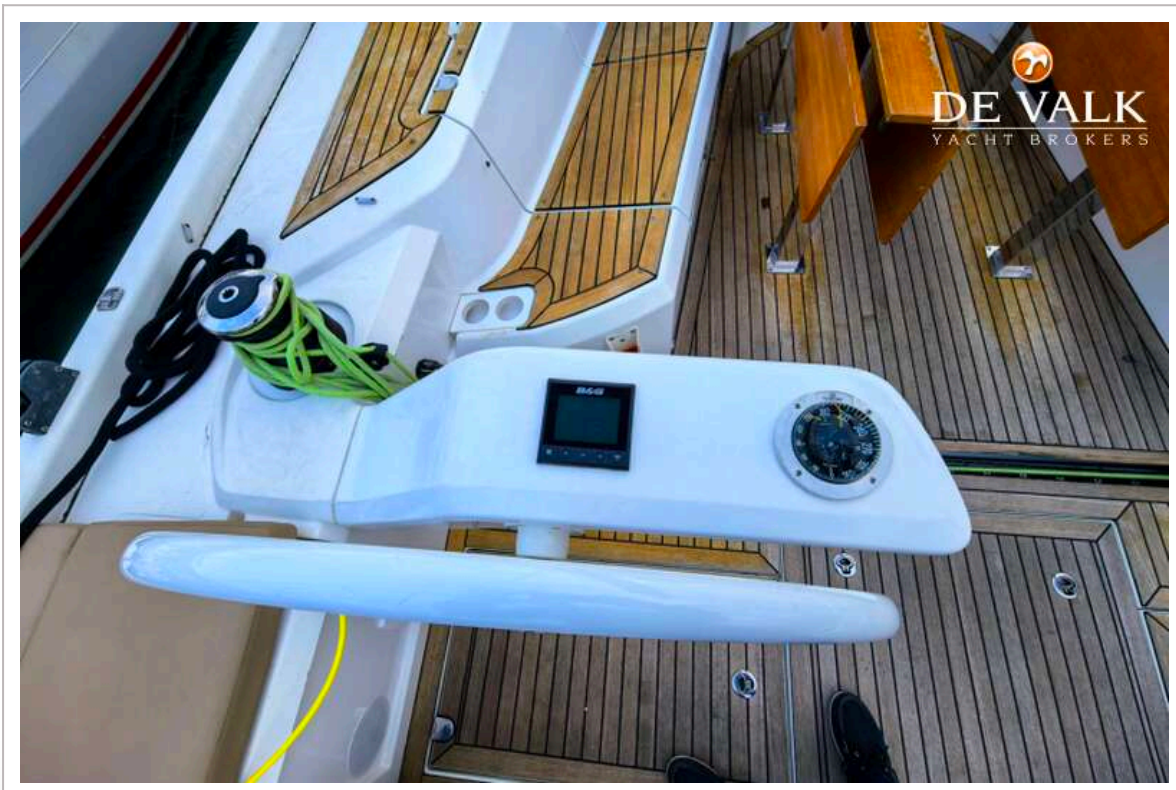
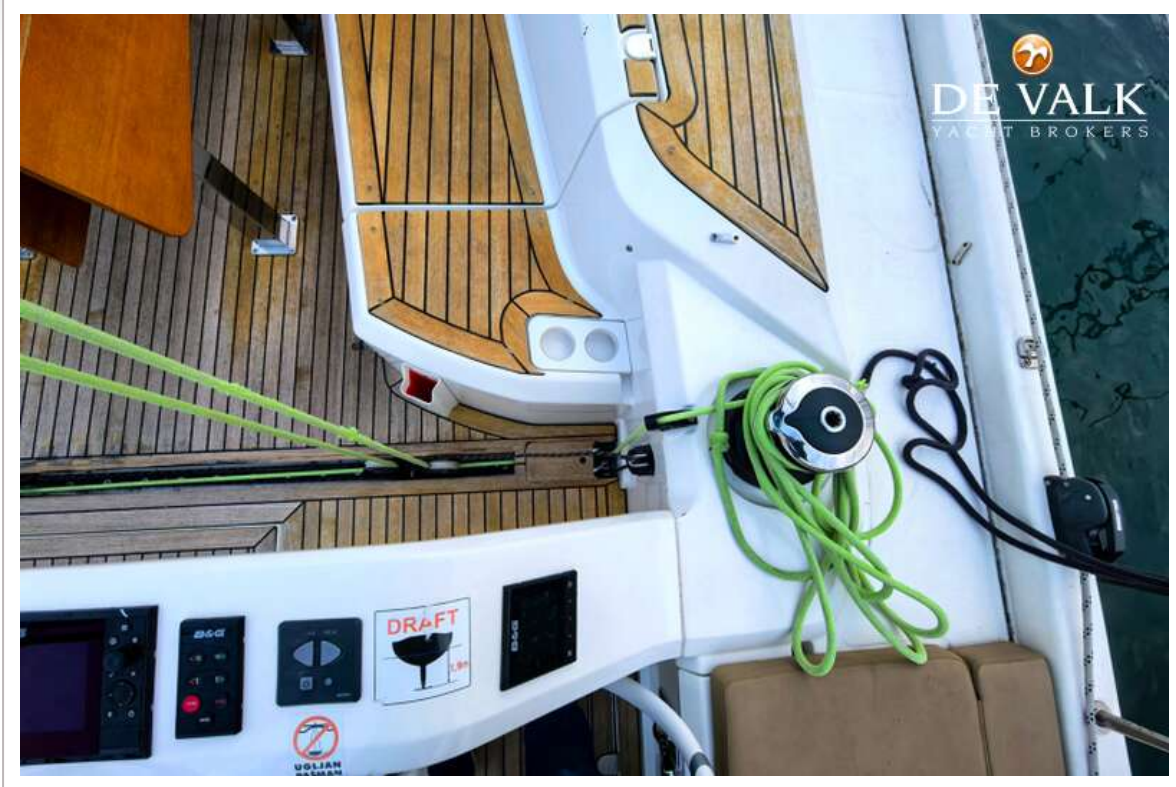
# ELAN E6



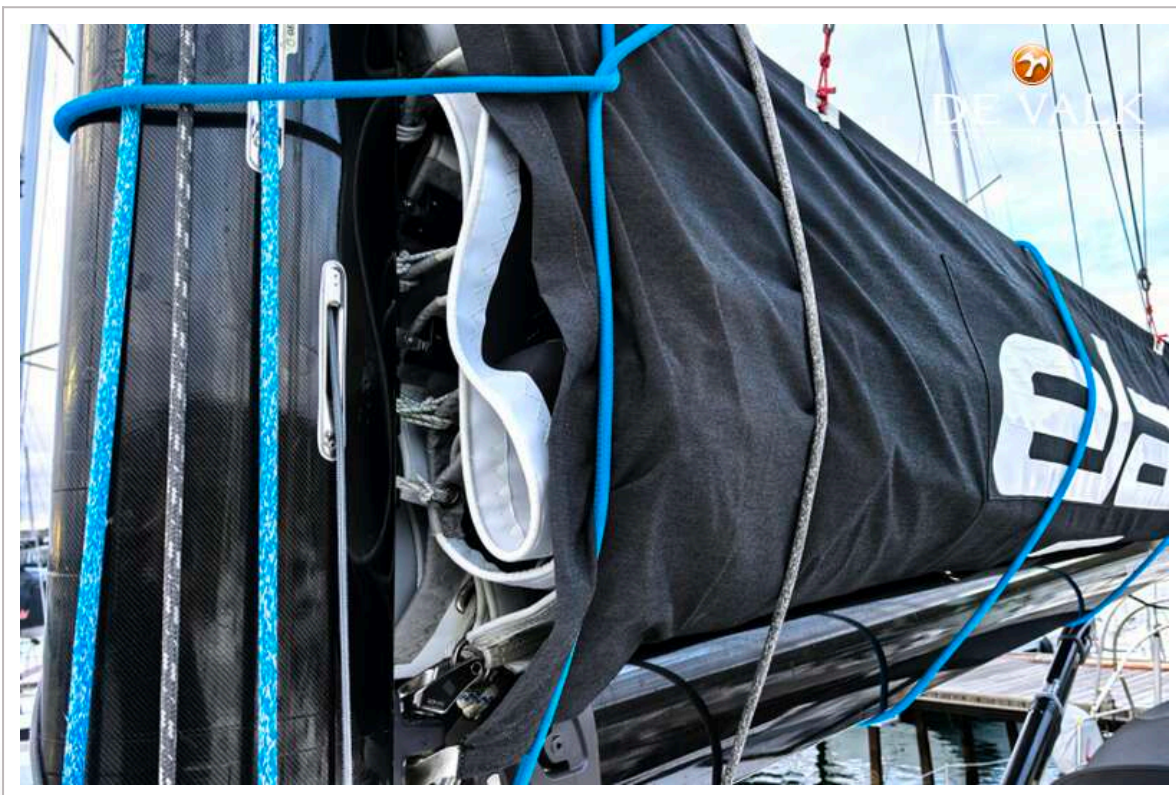
# ELAN E6



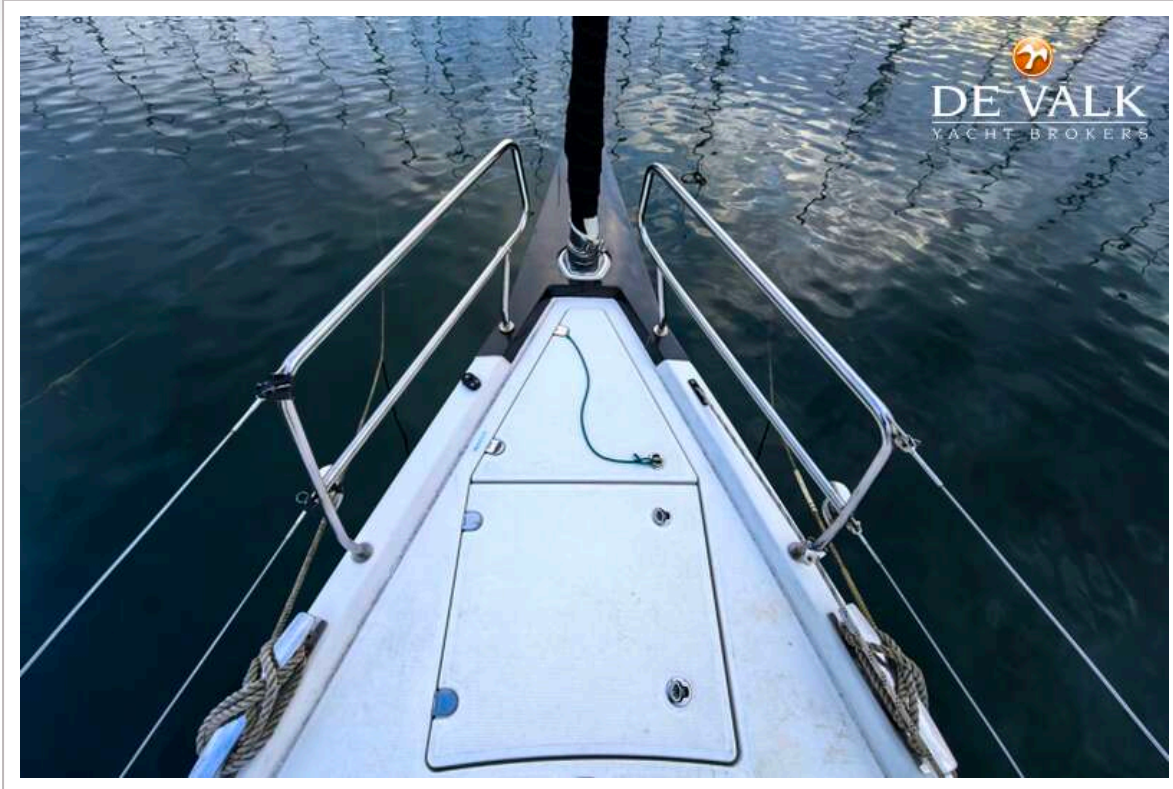
# ELAN E6



# ELAN E6



# ELAN E6





# ELAN E6



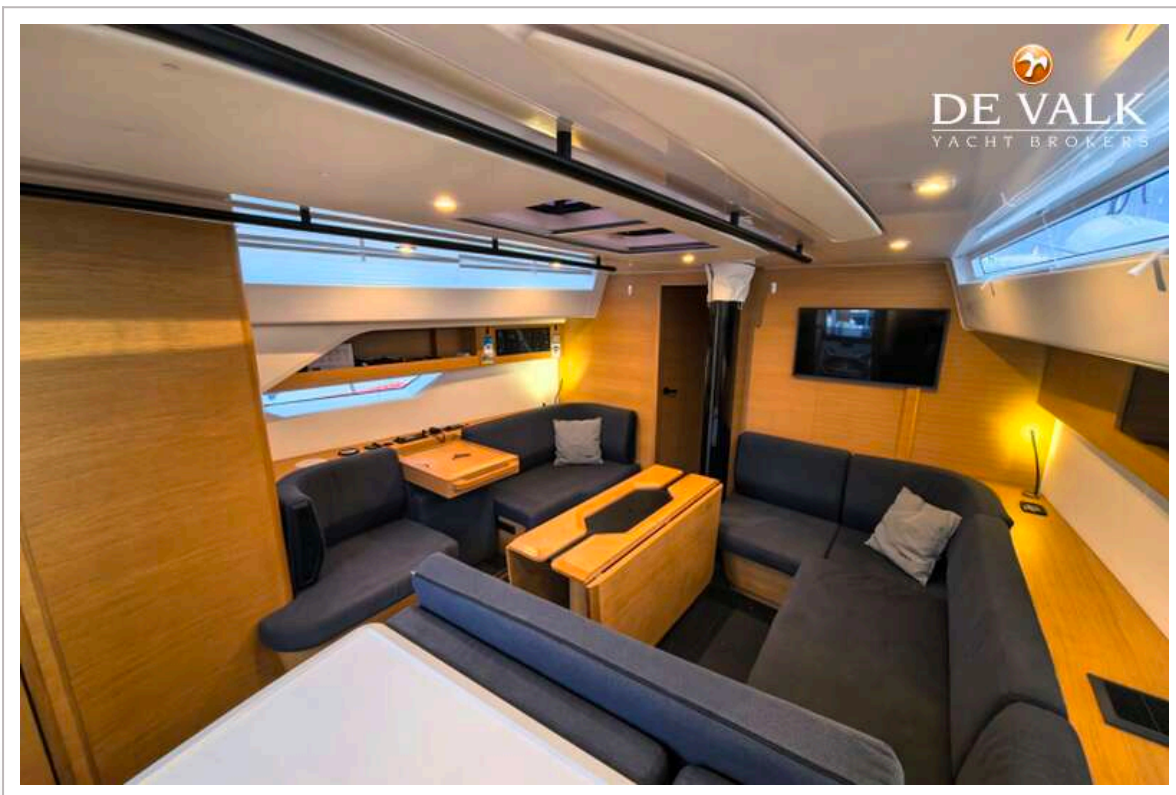
# ELAN E6



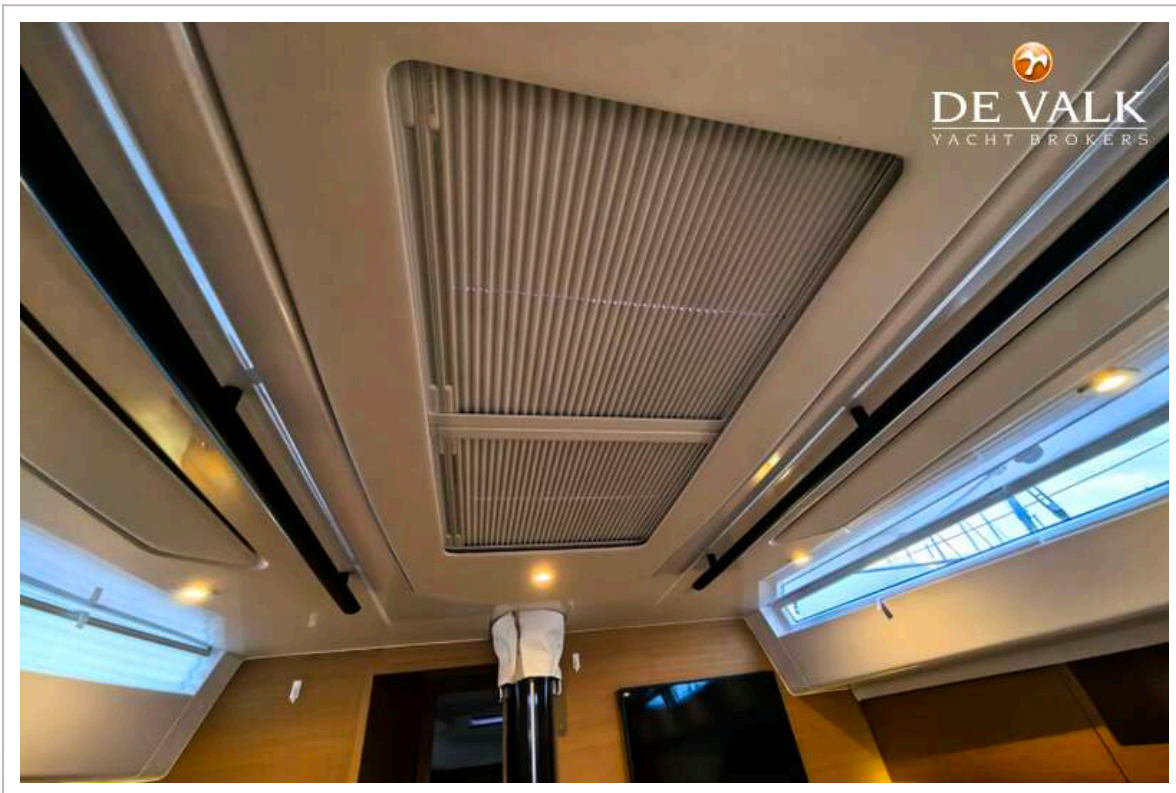
# ELAN E6



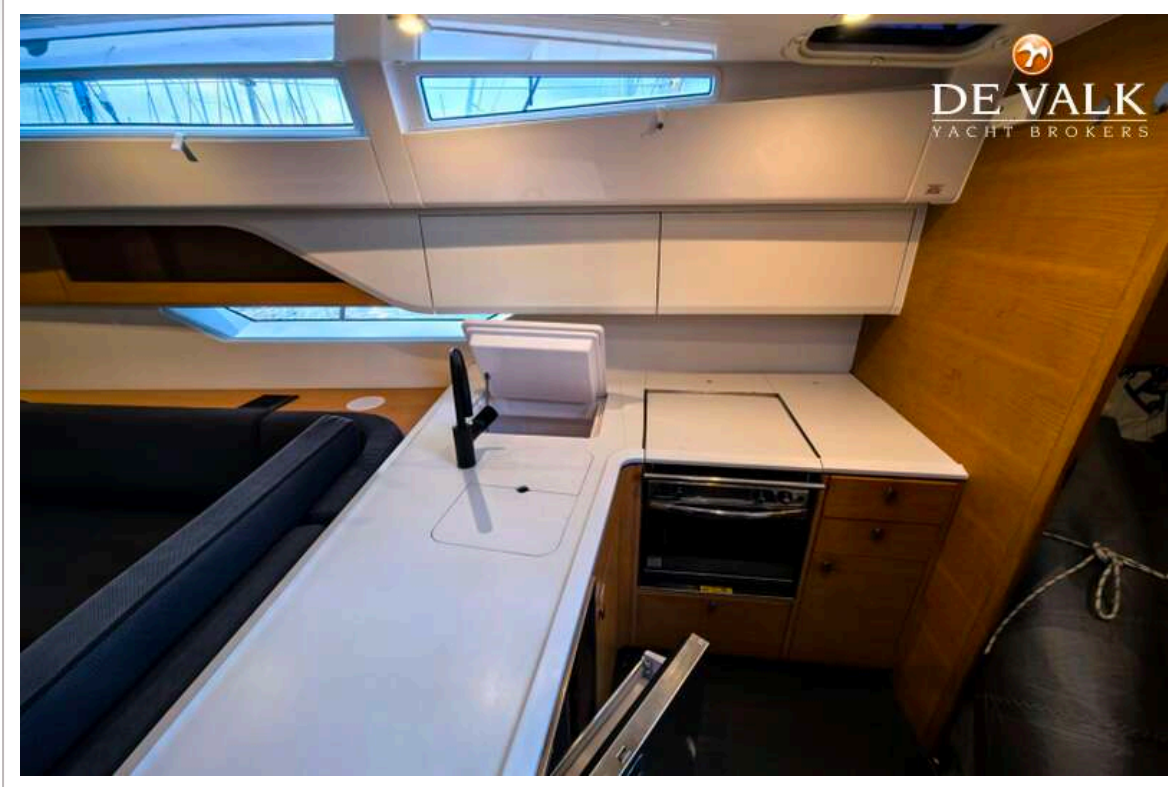
# ELAN E6

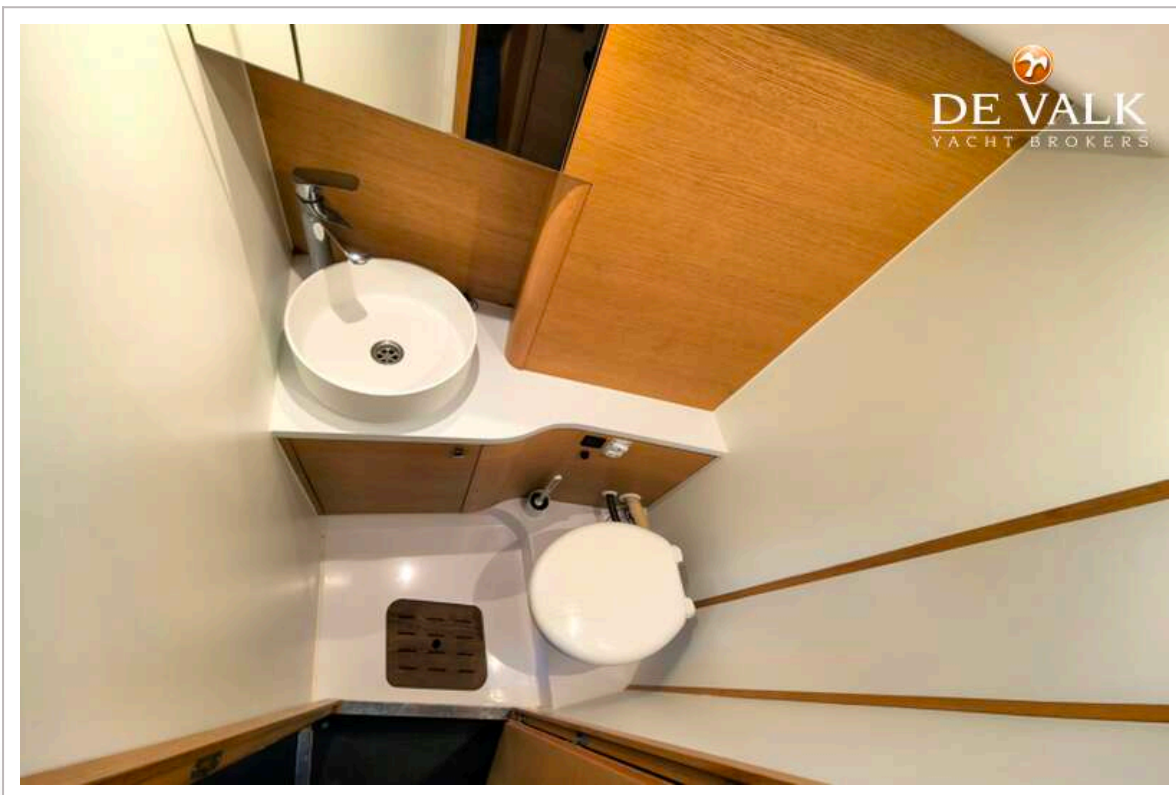


# ELAN E6

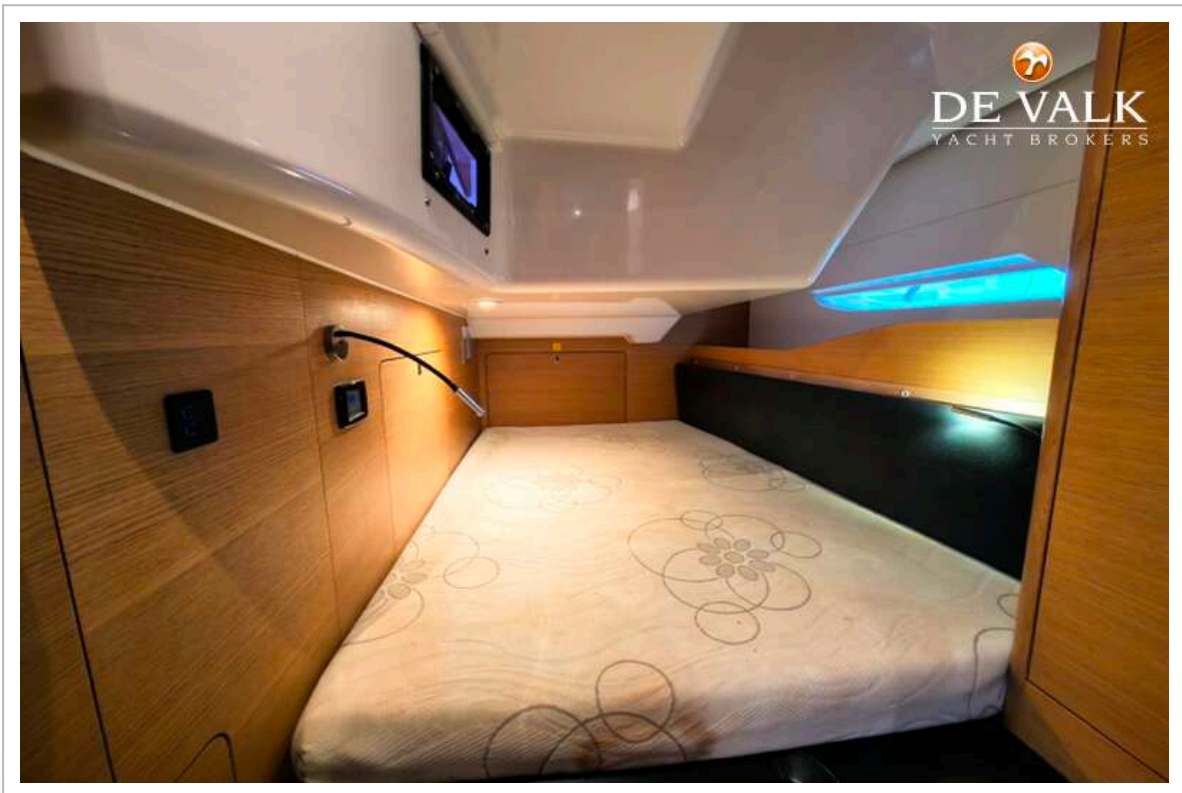
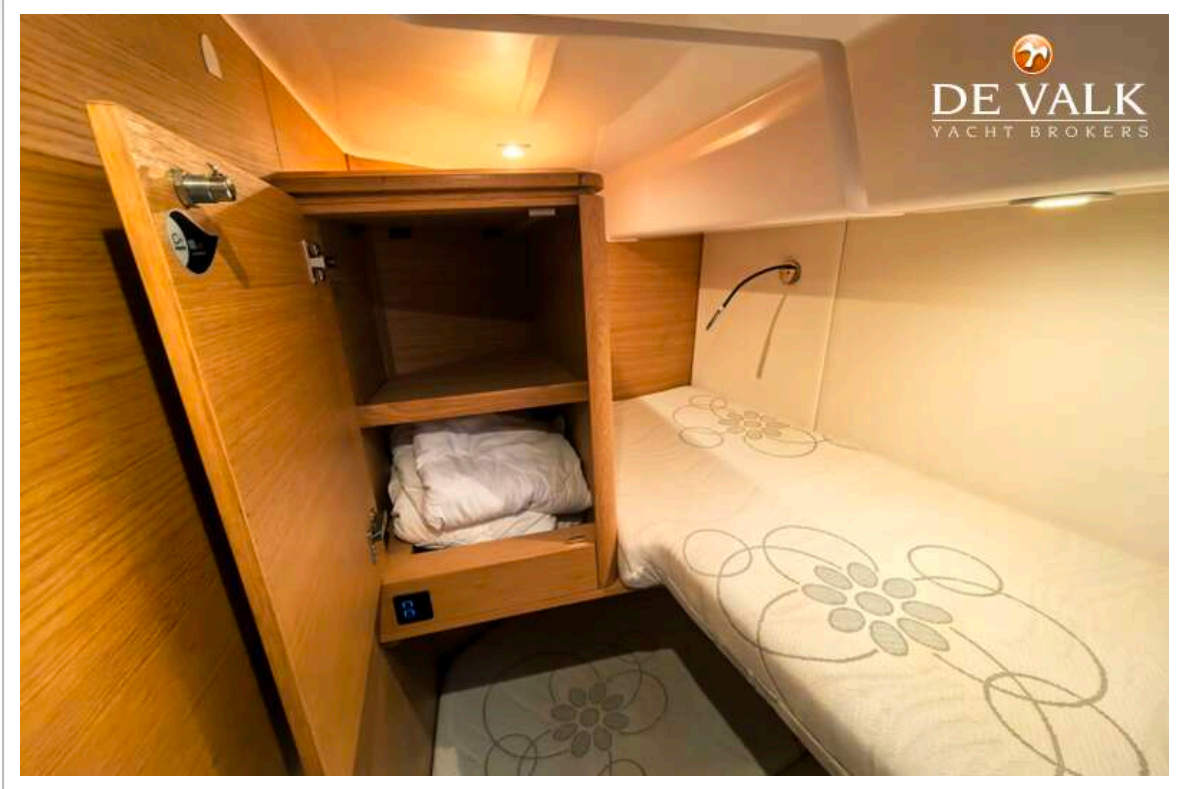


# ELAN E6

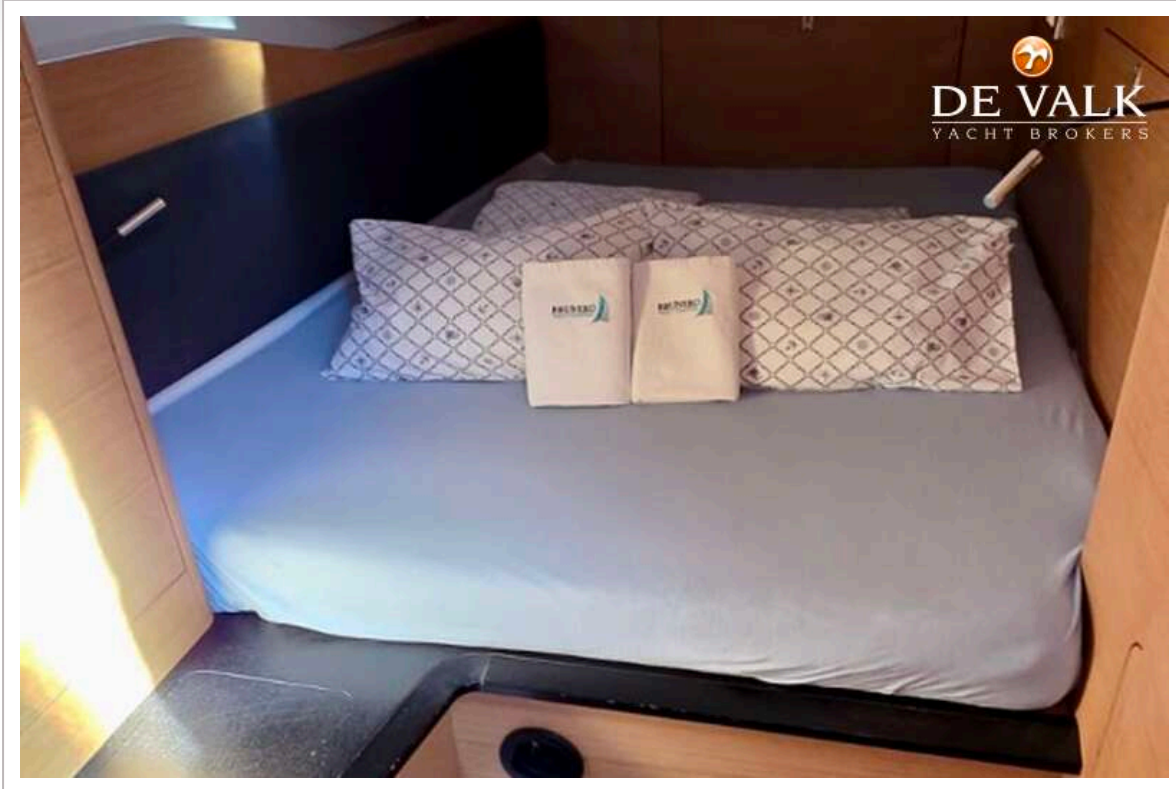




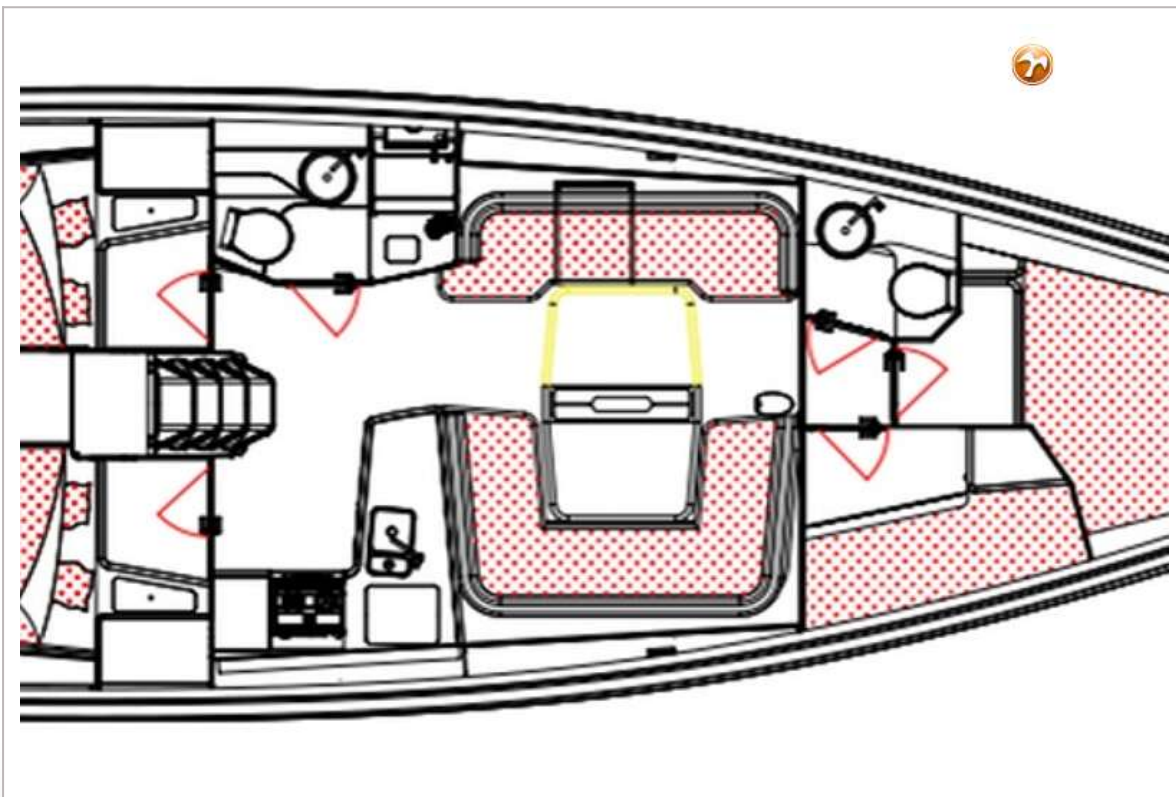
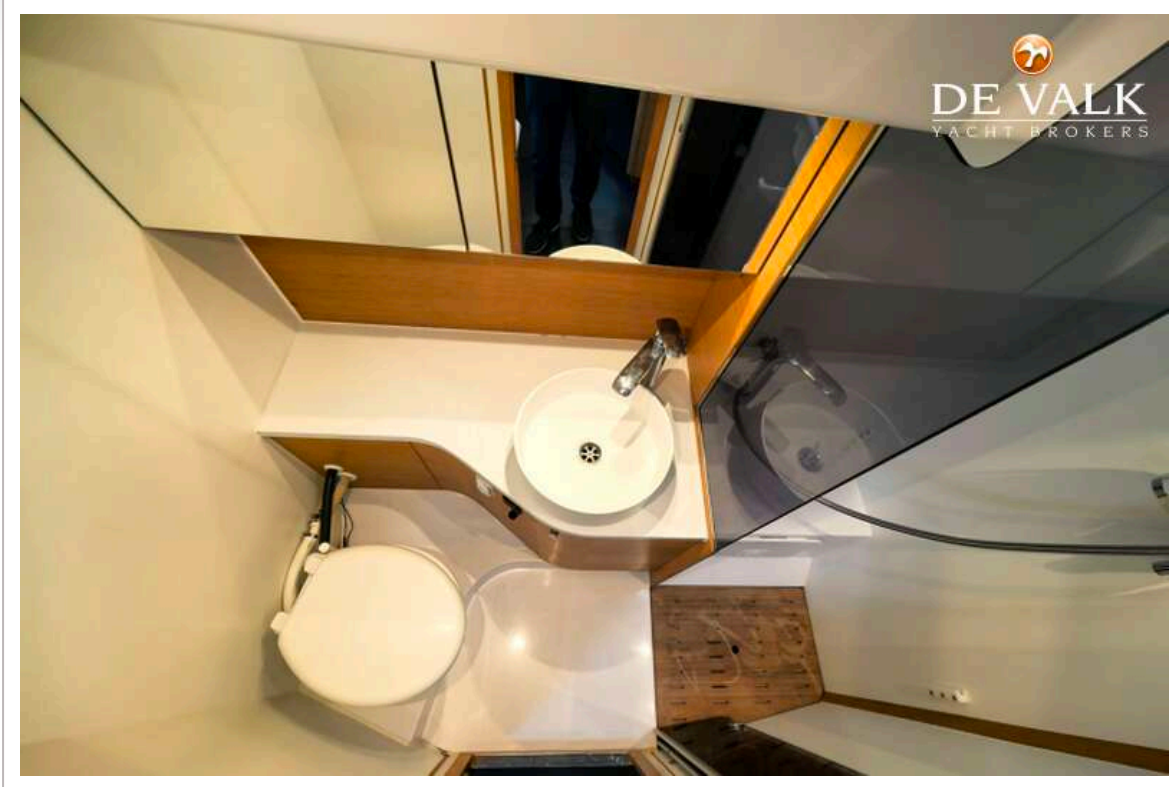
# ELAN E6



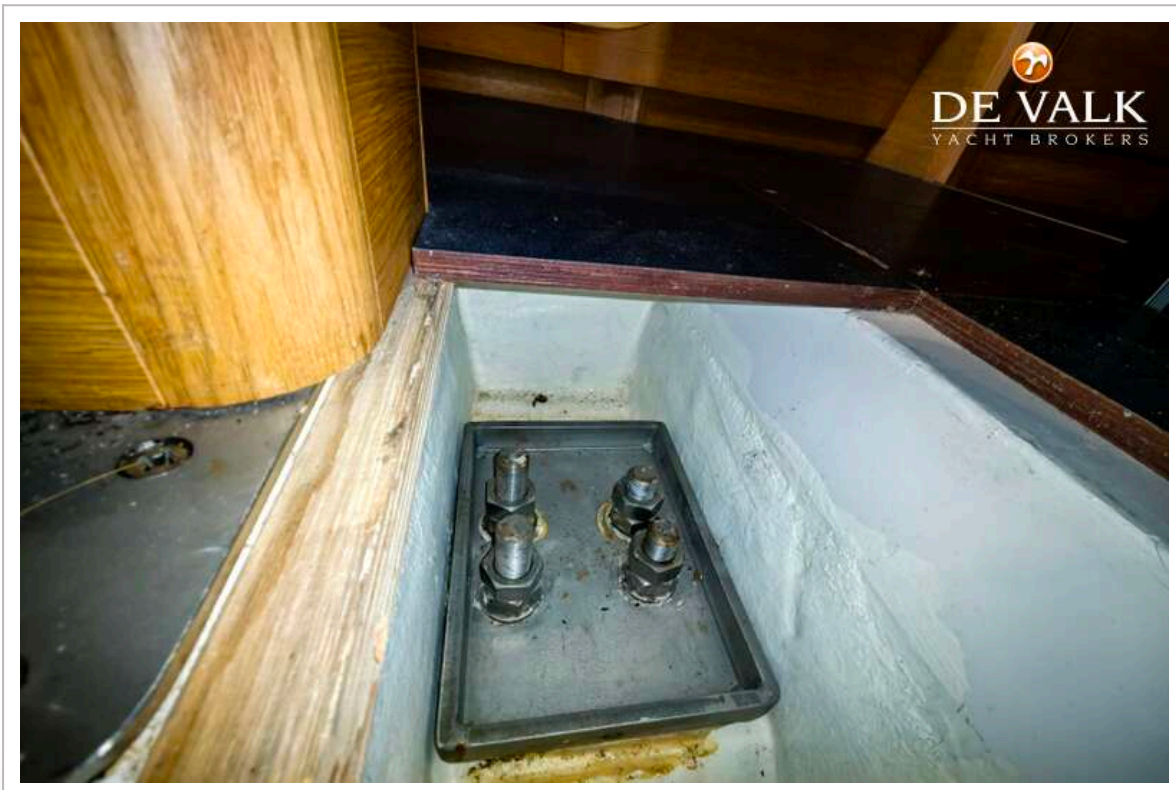
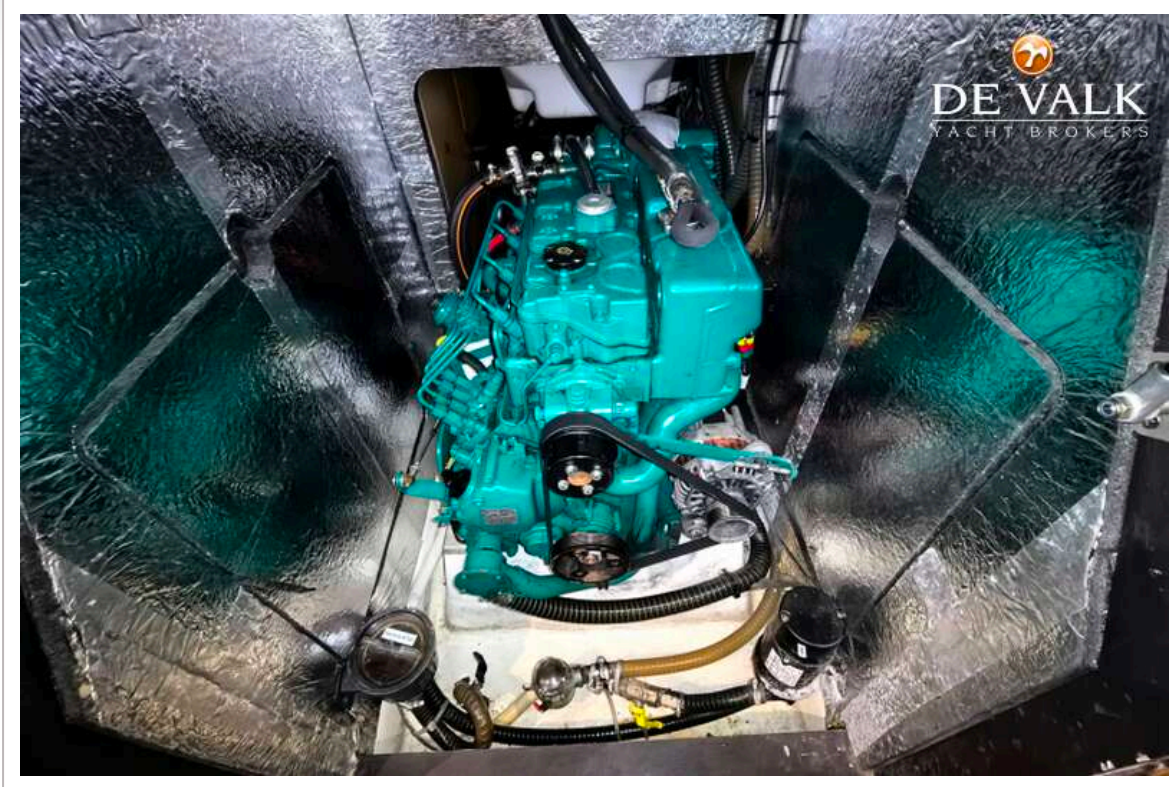
# ELAN E6



# ELAN E6



# ELAN E6



# ELAN E6

