



OYSTER 47



DE VALK
YACHT BROKERS

VAN DE MAKELAAR

Maarten de Kroon

SPECIFICATIES

Afmetingen	14.20 x 4.27 x 1.98 (m)	Bouwer	Landamores, Norfolk
Bouwjaar	2000	Hutten	3
Materiaal	Polyester	Slaapplaatsen	8
Motor(en)	1 x Yanmar 4JH2 - DTBE diesel	Pk/Kw	88.00 (pk), 64.77 (kw)
Vraagprijs	\$ 215.000 (BTW Niet betaald)	Ligplaats	Malaysia

CONTACT

Kantoor	De Valk Asia	Telefoon	+65 826 679 95
Adres		E-mail	asia@devalk.nl
	AS		

DISCLAIMER

Hoewel er uiterste zorg besteed is aan de correctheid, volledigheid en actualiteit van onze informatie kunnen hieraan geen rechten worden ontleend.



ALGEMEEN

Model	OYSTER 47
Type	zeiljacht
Lengte (m)	14,20
Lengte waterlijn (m)	11,58
Breedte (m)	4,27
Diepgang (m)	1,98
Bouwjaar	2000
Gebouwd door	Landamores, Norfolk
Land	Verenigd Koninkrijk
Ontwerper	Holman & Pye
Waterverplaatsing (t)	16
CE norm	A
Romp materiaal	polyester
Romp kleur	Dark Blue
Rompvorm	rondspant
Kiel type	vin kiel met bulb
Materiaal opbouw	polyester
Stootlijst	aluminium
Dek materiaal	polyester
Afwerking dek	teak
Afwerking opbouw	anti-slip verf
Afwerking kuip	teak
Antifouling (jaar)	2025
Dorades	ja
Raamlijsten	roestvast staal
Raammateriaal	hardglas
Dekluik	ja
Patrijspoorten	roestvast staal
Isolatie	schuim
Brandstoftank (liter)	polyester 487



Inhoudsmeter (brandstoftank)	ja
Drinkwatertank (liter)	polyester 700
Inhoudsmeter (drinkwatertank)	ja
Vuilwatertank (liter)	roestvast staal 100
Vuilwatertank afvoer	dekafzuigpunt
Stuurwiel	kabelbesturing
Noodhelmstok	ja
Extra info verfsysteem	Hull paint has spots which need attention, RAL 5003

ACCOMMODATIE

Hutten	3
Slaapplaatsen	8
Interieur	mahonie
Vloer	teak
Stahoogte salon (m)	2
Airco	airco omkeerbaar 2x 16k BTUs
Navigatie ruimte	ja
Kaartentafel	ja
Achterkajuit	ja
Dinette	ja
Ombouwbare kooi	ja
Keuken	ja
Aanrechtblad	kunststof
Spoelbak	roestvast staal
Kooktoestel	gas 4 burner
Oven	Force Ten
Gasdetector	ja
Magnetron	ja
Koelkast	Needs service
Vriezer	Needs service
Warmwatersysteem	220V + motor 54 litre



Waterdruksysteem	elektrisch
Kommaliewan	Original Oyster
Eigenaarshut	tweepersoonsbed
Lengte bed (m)	2
Kledingkast	hangend/lades/legplanken
Badkamer	en suite
Toilet	en suite
Toilet Systeem	elektrisch Needs service
Wasbak	in de badkamer
Douche	en suite
Gastenhut 1	v-bed
Lengte bed (m)	2
Kledingkast	hangend/lades/legplanken
Badkamer	gedeeld
Toilet	gedeeld
Toilet systeem	elektrisch Needs service
Wasbak	in de badkamer
Douche	gedeeld
Gastenhut 2	stapelbed
Kleerkast	hangend/lades/legplanken
Badkamer	gedeeld
Toilet	gedeeld
Toilet systeem	elektrisch
Wasbak	in de badkamer
Douche	gedeeld

MOTOR(EN)

Aantal motoren	1
Merk	Yanmar
Type	4JH2 - DTBE
Pk	88



kW	64.77
Brandstof	diesel
Geïnstalleerd in jaar	2000
Maximale snelheid (kn)	10
Kruissnelheid (kn)	7
Verbruik (ltr/uur)	5
Motoruren	2362
Koelsysteem motor	indirecte warmtewisselaar
Aandrijving	schroefas
Schroefas afdichting	ja
Motorbediening	bowden kabels
Keerkoppeling	mechanisch Yanmar
Motorbediening	bowden kabels
Boegschroef	elektrisch Sleipner SP95 12VDC
Keerkoppeling	mechanisch
Uitlaatsysteem	watergekoeld
Type schroef	vaanstand
Schroefbladen	3
Materiaal schroefas	roestvast staal
Smering schroefas	water
Handlenspomp	ja
Elektrische lenspomp	2x
Bilge alarm	ja
Generator	HFL Marriner 6kW, needs service
Draaiuren generator	224
Startaccu	12v AGM
Lichtaccu	4x AGM (2025)
Boegschroefaccu	2x AGM 12v
Acculader	Mastervolt MASS 12/80/1200
Walstroom	met kabel Including 220v to 110v adapter
Watermaker	Spectra 380C 12VDC, needs service.
Extra info	Yacht's AC system is 110VAC



Extra info

Comes with 220 VAC to 110 VAC converter

NAVIGATIE

Kompas	ja
Multi control display	Broken
Dieptemeter	Raytheon ST60, screens have sun burn
Log	Raytheon ST60, screens have sun burn
Windmeetset	Raymarine i60 (2024)
Marifoon	ICOM M402 + remote mic HM-127W + speaker
Autopilot	Raymarine P70S (2024)
Roerstand aanwijzer	At autopilot
Plotter	Raymarine Element 9S
AIS ontvanger	Digital
Radio ontvanger	ICOM M710 HF
Navigatieverlichting	ja

UITRUSTING

Buiskap	(2024)
Kuipent	(2024)
Bimini	(2024)
Wintertent	ja
Kuipkussens	(2024)
Kuiptafel	ja
Zwemplatform	ja
Zwemtrap	roestvast staal
Dekdouche	ja
Anker	CQR ploegschaar
Ankerketting	Stainless steel 10mm, 60m
Anker 2	Fortress FX-55
Ketting teller	Need service
Ankerlier	elektrisch Lewmar



Kaapstander	ja
Bijboot	opblaasbaar Twin Air V 250
Buitenboordmotor	Suzuki 15 HP 2 stroke and MinnKota electric
Buitenboordmotorsteun	ja
Zeereling	draad
Handgreep (opbouw)	roestvast staal
Zij-instap in reling	Port & starboard
Hekstoel	Aft with teak seats
Zwemvesten	2x inflatable, 1x foam
Veiligheidsharnas	ja
Trossensnijder	ja
Hoorn	Electric
Verrekijker	ja
Radar reflektor	ja
Stootkussens	8x
Landvasten	(2025)
Reserve onderdelen	ja
Gereedschap	ja
Radio-cd speler	ja
Surround Sound System	ja
Kuipspeakers	Bose
Speakers in salon	Bose
Brandblusser	ja
Brandblusser laatst gekeurd	Need service
Automatisch brandblussysteem	In engine room, needs service

TUIGAGE

Tuigage	kotter
Staand want	draad Original
Merk mast	Hood Stoway
Materiaal mast	aluminium



Zalingen	2 pair
Doorgestoken mast	ja
Grootzeil	Dacron 2019, hardly used
Rolgrootzeil	Electric furling
Schoenerzeil	Removable forestay for storm jib
Genua	Furling dacron 2019, hardly used
Genua rolreefsysteem	Harken
Spinnaker	In sniffer/sock
Stormgrootzeil	Storm trysail
Reefinstallatie	rolgrootzeil in de mast
Achterstagspanner	hydraulisch
Giekneerhouder	mechanisch
Primaire schootlieren	2x Lewmar 58 CEST electric
Multifunctionele lieren	1x Anderson 46 ST electric
Spinnakerboom	aluminium



OYSTER 47



OYSTER 47



OYSTER 47



OYSTER 47



OYSTER 47



OYSTER 47



OYSTER 47



OYSTER 47



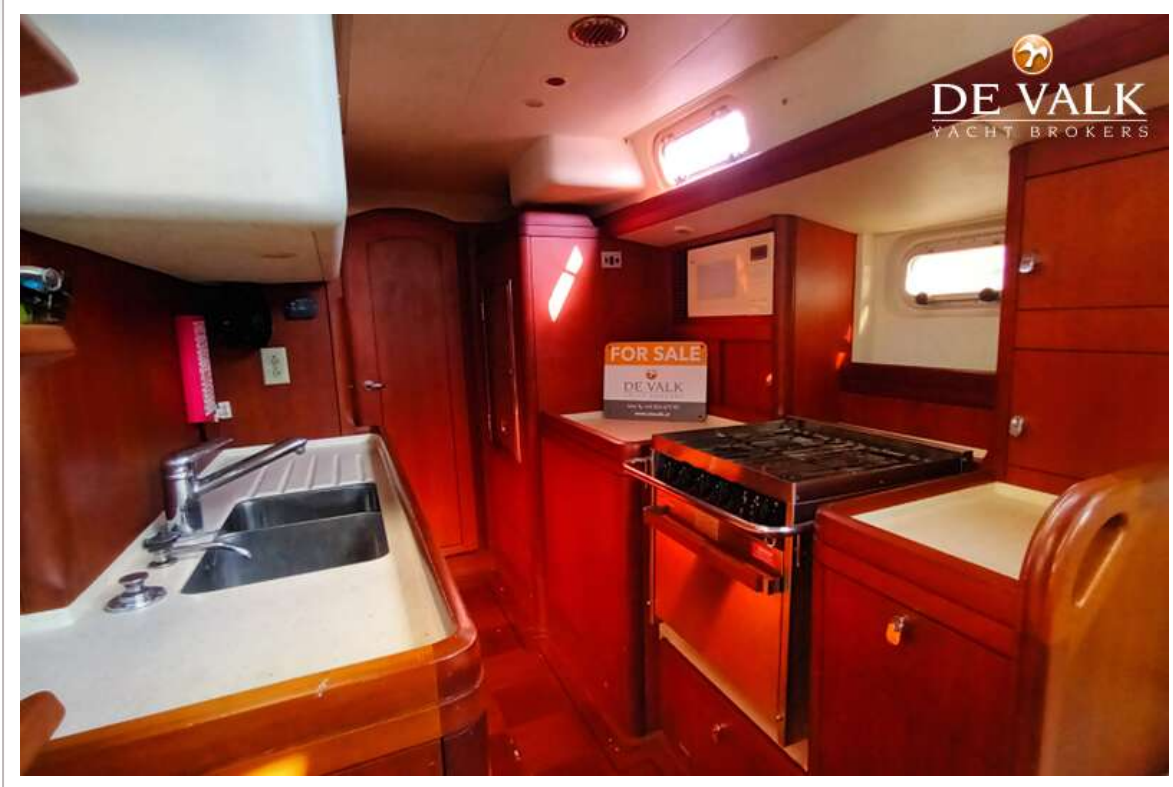
OYSTER 47



OYSTER 47



OYSTER 47



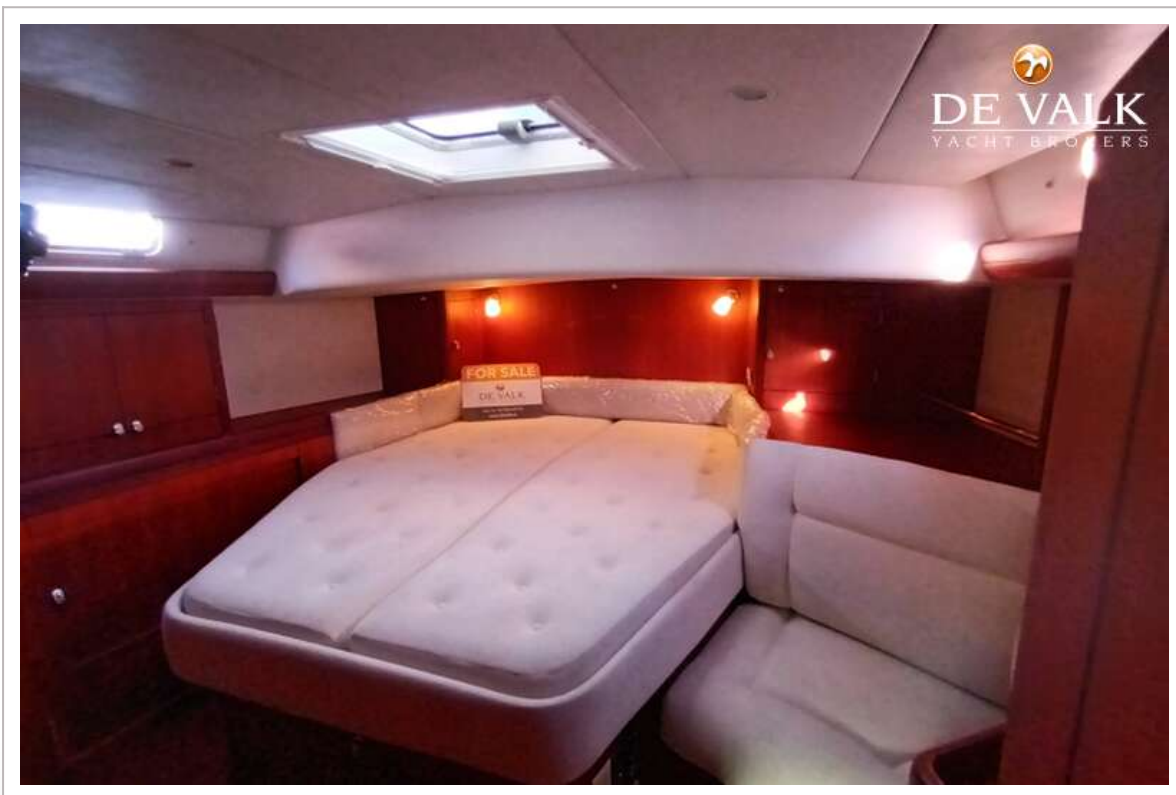
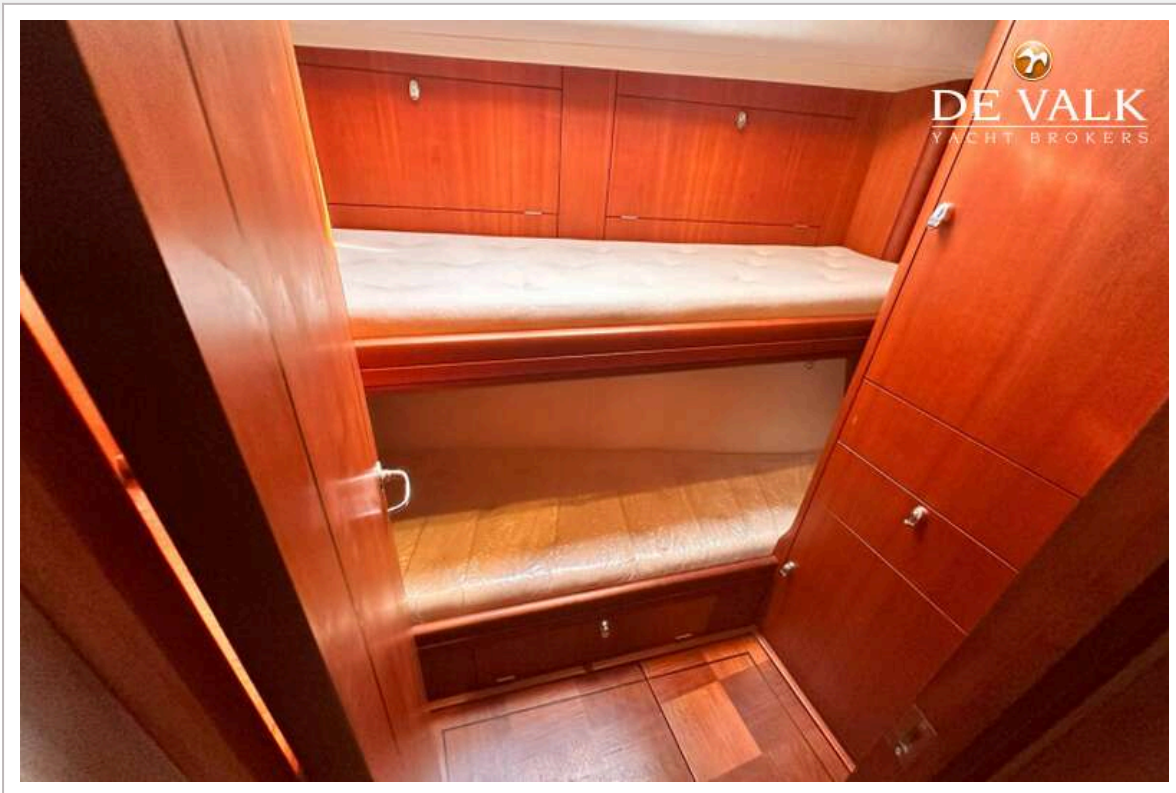
OYSTER 47



OYSTER 47



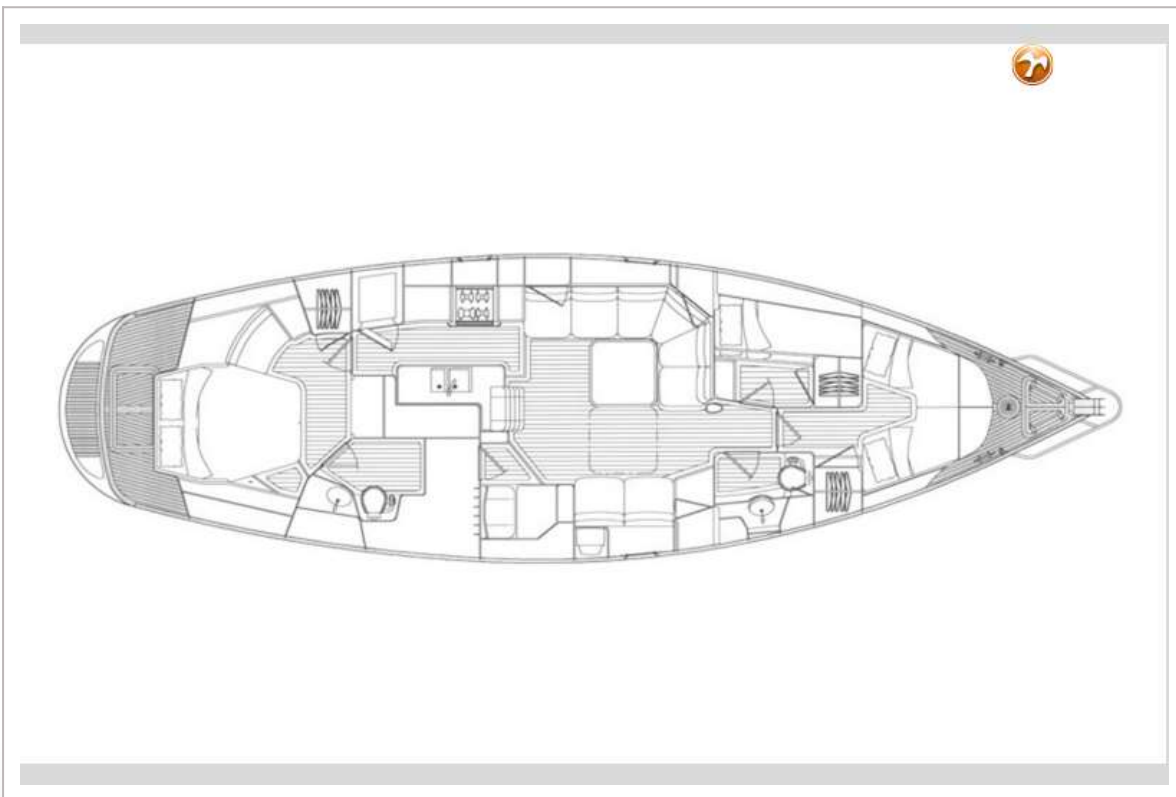
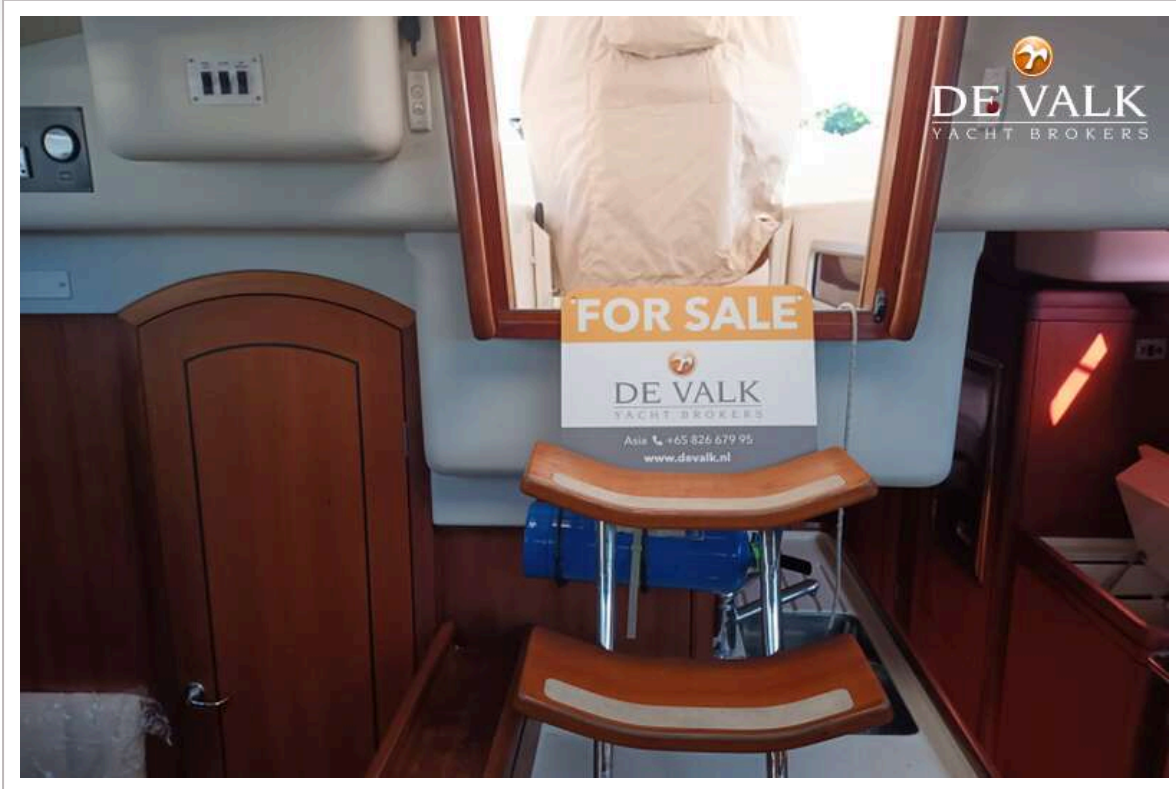
OYSTER 47



OYSTER 47



OYSTER 47



OYSTER 47

