



DE VALK
YACHT BROKERS



ASTONDOA 72 GLX



DE VALK
YACHT BROKERS

VAN DE MAKELAAR

Francis James Holbourne

SPECIFICATIES

Afmetingen	21.85 x 5.45 x 0.00 (m)	Bouwer	Astondoa
Bouwjaar	2005	Hutten	4
Materiaal	Polyester	Slaapplaatsen	
Motor(en)	2 x MAN D2842 LE 404 diesel	Pk/Kw	2 x 1,360.00 (pk), 1,000.96 (kw)
Vraagprijs	€ 690.000 (BTW Betaald)	Ligplaats	

CONTACT

Kantoor	De Valk Costa del Sol	Telefoon	+34 951120059
Adres	Southern Spain Region 29660 Malaga ES	E-mail	costadelsol@devalk.nl

DISCLAIMER

Hoewel er uiterste zorg besteed is aan de correctheid, volledigheid en actualiteit van onze informatie kunnen hieraan geen rechten worden ontleend.



ASTONDOA 72 GLX

ALGEMEEN

Model	ASTONDOA 72 GLX
Type	motorjacht
Lengte (m)	21,85
Breedte (m)	5,45
Bouwjaar	2005
Gebouwd door	Astondoa
Land	Spanje
Ontwerper	Astondoa
Waterverplaatsing (t)	44
CE norm	A
Romp materiaal	polyester
Romp kleur	wit
Rompvorm	V-shaped hull
Materiaal opbouw	polyester
Stootlijst	roestvast staal
Dek materiaal	polyester
Afwerking dek	teak
Afwerking kuip	teak
Raamlijsten	roestvast staal
Patrijspoorten	roestvast staal
Brandstoftank (liter)	roestvast staal 5320
Drinkwatertank (liter)	epoxy 1200
Vuilwatertank (liter)	roestvast staal
Stuurwiel	hydraulisch
Stuurwiel op flybridge	hydraulisch

ACCOMMODATIE

Hutten	4
Bemanningshut	1
Bemanning slaappleatsen	2



Vloer	parket
Verwarming	electrisch 220V
Airco	airco omkeerbaar Throughout the yacht
Kaartentafel	ja
Schuifdeur naar kuip	ja
Keuken	ja
Afzuigkap	ja
Magnetron	ja
Koelkast	ja
Vriezer	ja
Warmwatersysteem	220V
Waterdruksysteem	elektrisch
Vaatwasser	ja
Kokendwaterkraan	ja
Kommaliewant	ja
Eigenaarshut	tweepersoonsbed Midship
Kledingkast	hangend/lades/legplanken
Badkamer	en suite
Toilet	en suite
Toilet Systeem	elektrisch
Wasbak	in de badkamer
Douche	en suite
Gastenhut 1	tweepersoonsbed VIP
Kledingkast	hangend/lades/legplanken
Badkamer	en suite
Toilet	en suite
Toilet systeem	elektrisch
Wasbak	in de badkamer
Douche	en suite
Gastenhut 2	twee enkele bedden Port side
Kleerkast	hangend gedeelte en lades
Badkamer	en suite



Toilet	en suite
Toilet systeem	elektrisch
Wasbak	in de badkamer
Douche	en suite
Gastenhut 3	twee enkele bedden Starbord side
Kleerkast	hangend gedeelte en lades
Toilet	gedeeld
Toilet systeem	elektrisch
Wasbak	in de badkamer
Douche	gedeeld
Toilet systeem	elektrisch
Wasbak	in de badkamer

MOTOR(EN)

Aantal motoren	2
Merk	MAN
Type	D2842 LE 404
Pk	1360
kW	1000.96
Brandstof	diesel
Geïnstalleerd in jaar	2005
Maximale snelheid (kn)	32
Kruissnelheid (kn)	26
Bereik (nm)	360
Motoruren	2450
Koelsysteem motor	indirecte warmtewisselaar
Aandrijving	schroefas
Motorbediening	elektrisch
Keerkoppeling	hydraulisch
Motorbediening	elektrisch
Boegschroef	elektrisch



Hekschroef	elektrisch
Keerkoppeling	hydraulisch
Uitlaatsysteem	watergekoeld
Type schroef	vast
Materiaal schroefas	roestvast staal
Smearing schroefas	water
Generator	natte uitlaat
Walstroom	met kabel
Watermaker	180 l/h
Stabilisatoren	0-speed Gyroscopic Seakeeper

NAVIGATIE

Kompas	ja
Kompas op flybridge	ja
Multi control display	ja
Dieptemeter	ja
Fish finder	ja
Marifoon	ja
Autopiloot	ja
Roerstand aanwijzer	ja
Radar	ja
GPS	ja
Plotter	ja
AIS ontvanger	ja
Epirb	ja

UITRUSTING

Kuipent	ja
Bimini	ja
Zonnetent	ja
Raamkleden	ja



Kuipkussens	ja
Kuiptafel	ja
Kuipstoelen	ja
Zwemplatform	ja
Deur in spiegel	ja
Loopplank	ja
Anker	Danforth
Ankerketting	ja
Anker 2	Danforth
Ankerlier	ja
Kaapstander	ja
Ankerlier bij spiegel	elektrisch
Bijboot	opblaasbaar vaste bodem
Dekkraan	ja
Reddingsvlot	tas



ASTONDOA 72 GLX



ASTONDOA 72 GLX



ASTONDOA 72 GLX



ASTONDOA 72 GLX



ASTONDOA 72 GLX



ASTONDOA 72 GLX



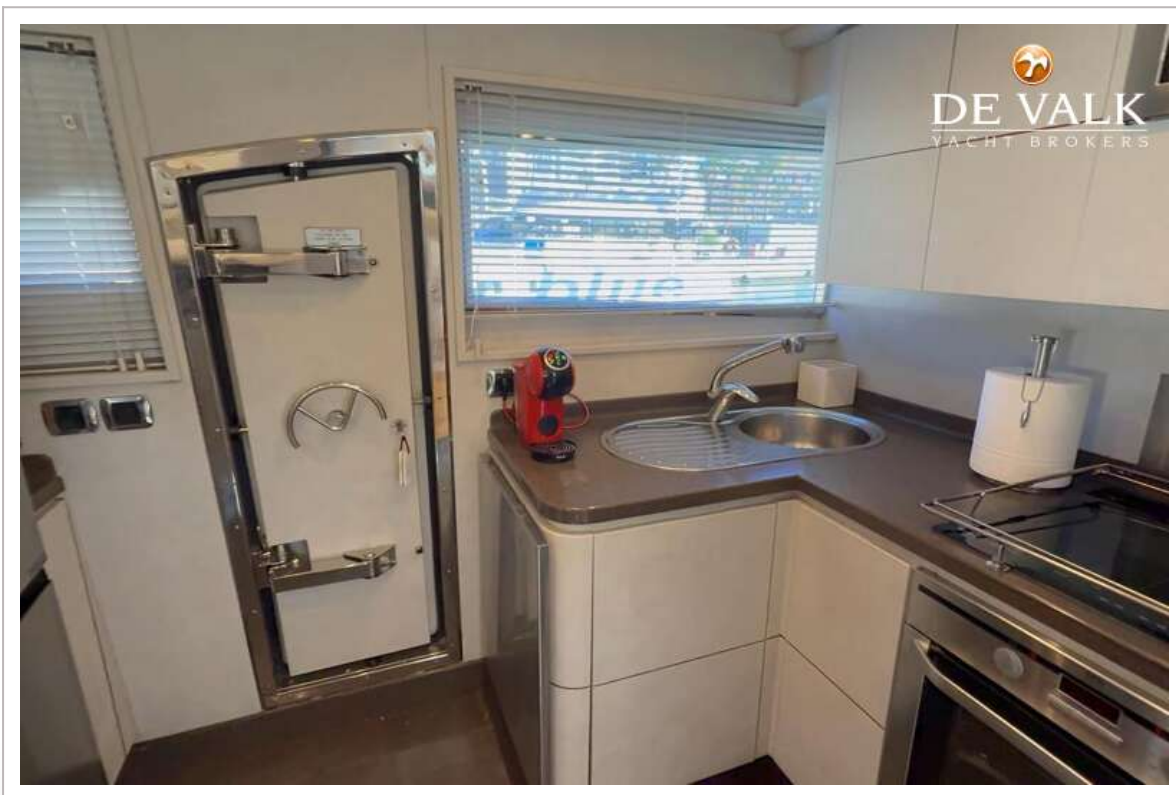
ASTONDOA 72 GLX



ASTONDOA 72 GLX



ASTONDOA 72 GLX



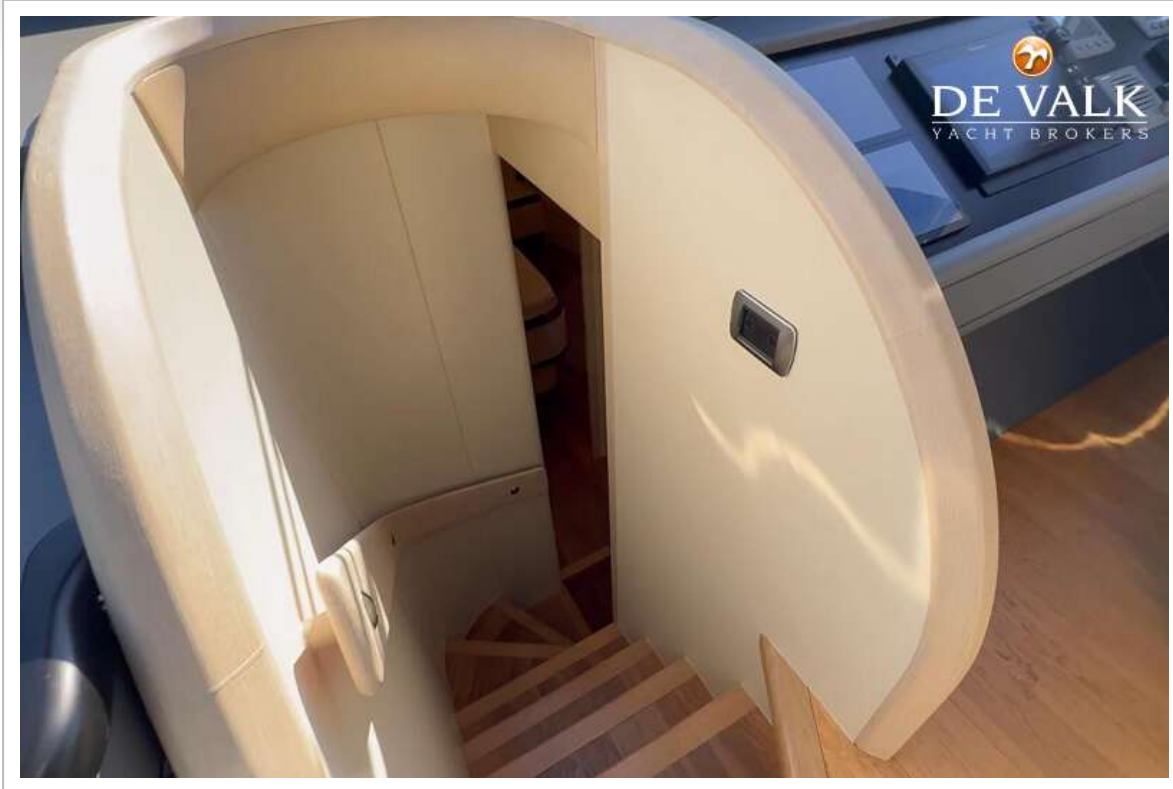
ASTONDOA 72 GLX



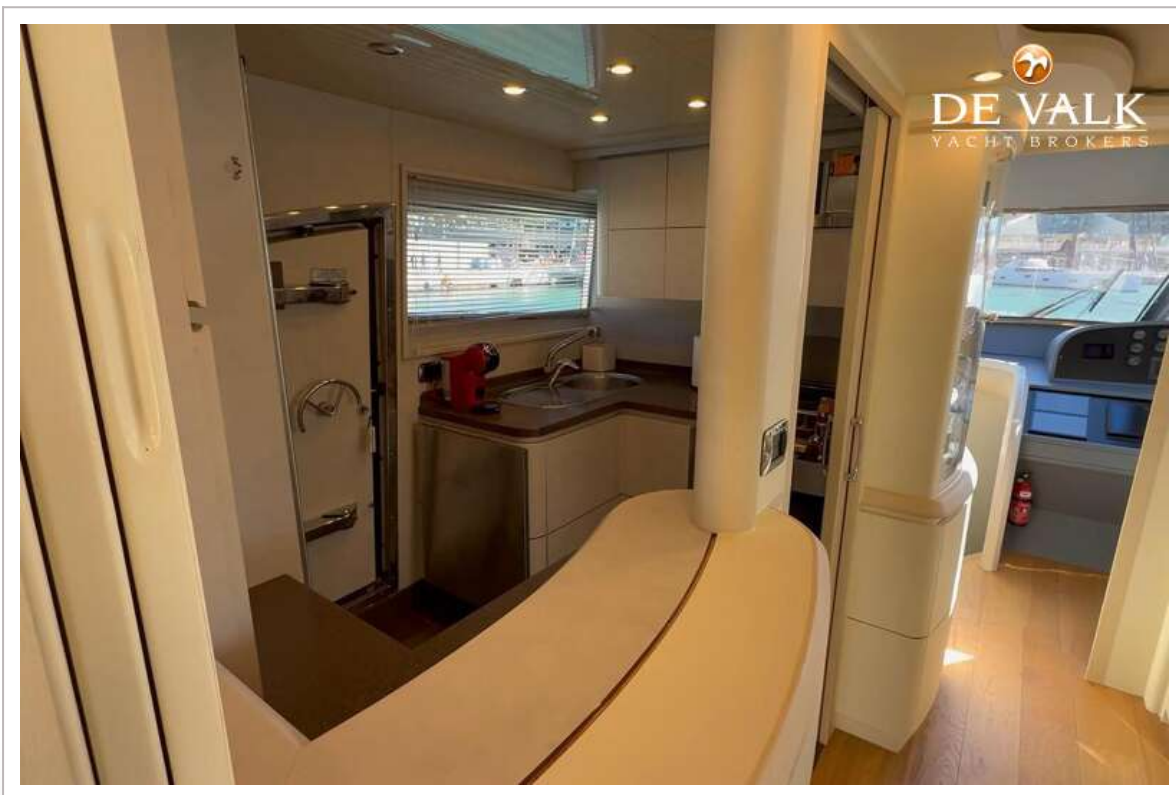
ASTONDOA 72 GLX



ASTONDOA 72 GLX



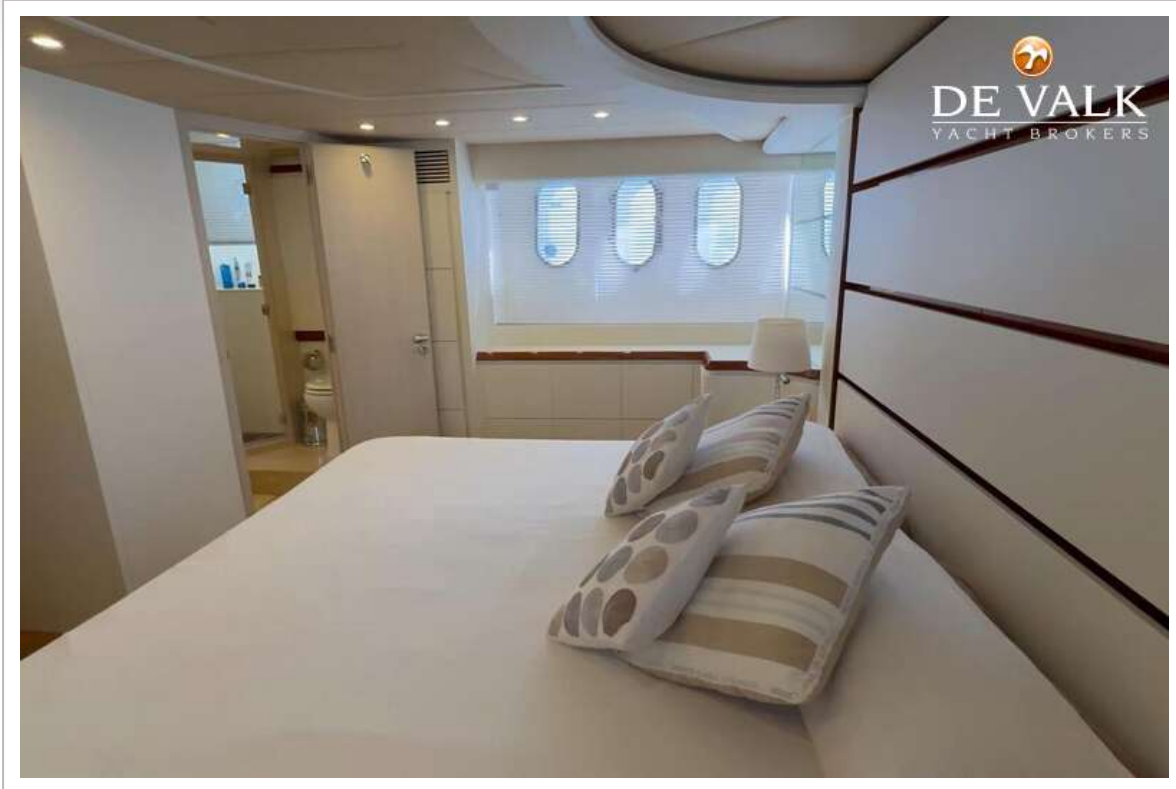
ASTONDOA 72 GLX



ASTONDOA 72 GLX



ASTONDOA 72 GLX



ASTONDOA 72 GLX



ASTONDOA 72 GLX

