



DE VALK
YACHT BROKERS



BRANDSMA VLET 10.70 AK



DE VALK
YACHT BROKERS

BRANDSMA VLET 10.70 AK

VAN DE MAKELAAR

De Brandsma Vlet 10.70 AK is een populair motorjacht van de bekende Nederlandse werf Brandsma- Yachten uit Sneek. Ze heeft boven haar open kuip, en brede gangboorden. Heeft een lage brede romp. Als de Bimini en de boven raampjes naar beneden gaan is ze net onder 2,50 mtr dus lage doorvaarthoogte. Ze heeft een prima motor, boeg- en hekschroef waardoor gemakkelijk te varen. Binnen is veel ruimte, gezellig betimmerd, goede zit en ligplaatsen en een ruime keuken, keurig toilet en ook apart een ruime douche. De boot is na een afspraak in Drimmelen te bezichtigen.

Ger Bayens

SPECIFICATIES

Afmetingen	10.70 x 3.85 x 0.95 (m)	Bouwer	Brandsma Sneek
Bouwjaar	2000	Hutten	2
Materiaal	Staal	Slaapplaatsen	6
Motor(en)	1 x Yanmar 4JH2M-DTE diesel	Pk/Kw	85.00 (pk), 62.56 (kw)
Vraagprijs	€ 119.000 (BTW Betaald)	Ligplaats	Nederland

CONTACT

Kantoor	De Valk Thuishaven	Telefoon	+31 35 5829042
Adres	Marinaweg 8 (postal address) 1361 AC Almere NL	E-mail	thuishaven@devalk.nl

DISCLAIMER

Hoewel er uiterste zorg besteed is aan de correctheid, volledigheid en actualiteit van onze informatie kunnen hieraan geen rechten worden ontleend.



BRANDSMA VLET 10.70 AK

ALGEMEEN

Model	BRANDSMA VLET 10.70 AK
Type	motorjacht
Lengte (m)	10,70
Breedte (m)	3,85
Diepgang (m)	0,95
Doorvaarhoogte (m)	4,25
Doorvaarhoogte min (m)	2,50
Stahoogte (m)	1,91
Bouwjaar	2000
Te waterlating	Ze zijn begonnen met de bouw vanuit 1999 2000
Gebouwd door	Brandsma Sneek
Land	Nederland
Ontwerper	Brandsma Sneek
Waterverplaatsing (t)	9
Ballast (ton)	lood in staal Little in the front
CE norm	C
Romp materiaal	staal
Romp kleur	blauw
Huiddikte romp (mm)	5
Rompvorm	multiknikspant
Kiel type	doorlopende kiel
Stootlijst	kabelaring
Dek materiaal	staal
Afwerking dek	anti-slip verf
Afwerking opbouw	anti-slip verf
Afwerking kuip	anti-slip verf
Antifouling (jaar)	2025
Raamlijsten	aluminium
Raammateriaal	normaal glas
Dekluik	ja



Patrijspoorten	roestvast staal
Isolatie	ja
Mast neerklapbaar	handbediend Than is the aircraft 3,40
Brandstoftank (liter)	roestvast staal 300
Brandstoftank 2 (liter)	roestvast staal 300
Inhoudsmeter (brandstoftank)	Wema
Drinkwatertank (liter)	roestvast staal 2x250 ltr
Inhoudsmeter (drinkwatertank)	Wema
Vuilwatertank (liter)	kunststof 137 ltr (2025)
Inhoudsmeter (vuilwatertank)	ja
Vuilwatertank afvoer	dekafzuigpunt + pomp
Stuurwiel	hydraulisch
Binnen stuurstand	ja
Buiten stuurstand	ja
Extra info	als de bimini, tent en buitenramen naar beneden zijn, is de doorvaarthoogte 2,25 mtr

ACCOMMODATIE

Hutten	2
Slaapplaatsen	6
Interieur	mahonie
Vloer	teak en holly
Achterdek	ja
Stuurhut/deksalon	ja
Stahoogte salon (m)	1.91
Verwarming	diesel hete lucht Autotherm
Achterkajuit	ja
Eetkamer	ja
Dinette	ja
Dinette om te bouwen	ja
Ombouwbare kooi	ja



Openslaande deur achterdek	ja
Keuken	ja
Aanrechtblad	kunststof
Spoelbak	roestvast staal
Kooktoestel	gas 4 pits
Koelkast	85 liter met vriesvak boven in de koelkast Indel Webasto
Warmwatersysteem	220V + gas
Waterdruksysteem	elektrisch
Eigenaarshut	tweepersoonsbed
Lengte bed (m)	2,00 x 1,60
Kledingkast	hangend/lades/legplanken
Badkamer	apart
Toilet	apart
Toilet Systeem	handbediening
Wasbak	in de badkamer Also in the toilet
Douche	apart In the bathroom
Gastenhut 1	tweepersoonsbed
Lengte bed (m)	2,20 x 1,40
Kledingkast	hangend gedeelte en lades
Badkamer	gedeeld
Toilet	gedeeld
Toilet systeem	handbediening
Douche	gedeeld
Extra info	de vijfde en zesde persoon kunnen slapen in de eetkamer op de dinette 2,00 x 1,40

MOTOR(EN)

Aantal motoren	1
Merk	Yanmar
Type	4JH2M-DTE
Pk	85



BRANDSMA VLET 10.70 AK

kW	62.56
Brandstof	diesel
Geïnstalleerd in jaar	2000
Maximale snelheid (kn)	7,5
Kruissnelheid (kn)	5,3
Verbruik (ltr/uur)	3
Motoruren	2283
Koelsysteem motor	indirecte warmtewisselaar
Aandrijving	schroefas
Motorbediening	bowden kabels
Keerkoppeling	ja
Boegschroef	elektrisch Vetus
Hekschroef	elektrisch Vetus
Uitlaatsysteem	watergekoeld
Type schroef	vast
Schroefbladen	3
Materiaal schroefas	roestvast staal
Smering schroefas	water
Handlenspomp	ja
Elektrische installatie	ja
Accu's	5
Startaccu	1
Lichtaccu	3x Dynac Semi tractie105 Ah (2025)
Hekschroefaccu	(2025)
Accu monitor	Bedieningspaneel combisysteem Mastervolt
Acculader/omvormer	Mastervolt Dakar Combi 12/1500-50
Zonnecellen	met bedieningspaneel van Steca PE 3030 240W
Diodebrug	ja
Walstroom	met kabel
Extra info	In juni 2025 is de motor standaard onderhouden, inclusief olie, oliefilter en rubber waterpomp
Extra info	Schroefas afdichting is in oktober 2025 vervangen



Extra info

Batterij Isolator MBI 100 / 3 IG

NAVIGATIE

Dieptemeter/log

Raymarine

Marifoon

kan binnen en buiten gezet worden Shipmate RS 8300

Roerstand aanwijzer

Wema

Plotter/GPS

kan binnen en buiten gezet Raymarine RC 435i

Navigatieverlichting

ja

UITRUSTING

Vaste ramen

3 vaste voorruiters maar die kunnen wel naar beneden gedraaid worden dan is de boot maar 2,50 hoogte

Buiskap

ja

Bimini

ja

Kuip tafel

ja

Kuipstoelen

ja

Zwemtrap

roestvast staal

Anker

Danforth

Ankerketting

30 mtr

Anker 2

ja

Ankerlier

handbediend

Kaapstander

ja

Dekwasinstallatie

ja

Davits

roestvast staal 2x

Davits bediening

handmatig

Zeereling

roestvast staal

Handgreep (opbouw)

roestvast staal

Zij-instap in reling

ja

Hekstoel

ja

Preekstoel

ja

Ruitenwisser

2 beneden binnen en 1 boven buiten 3x



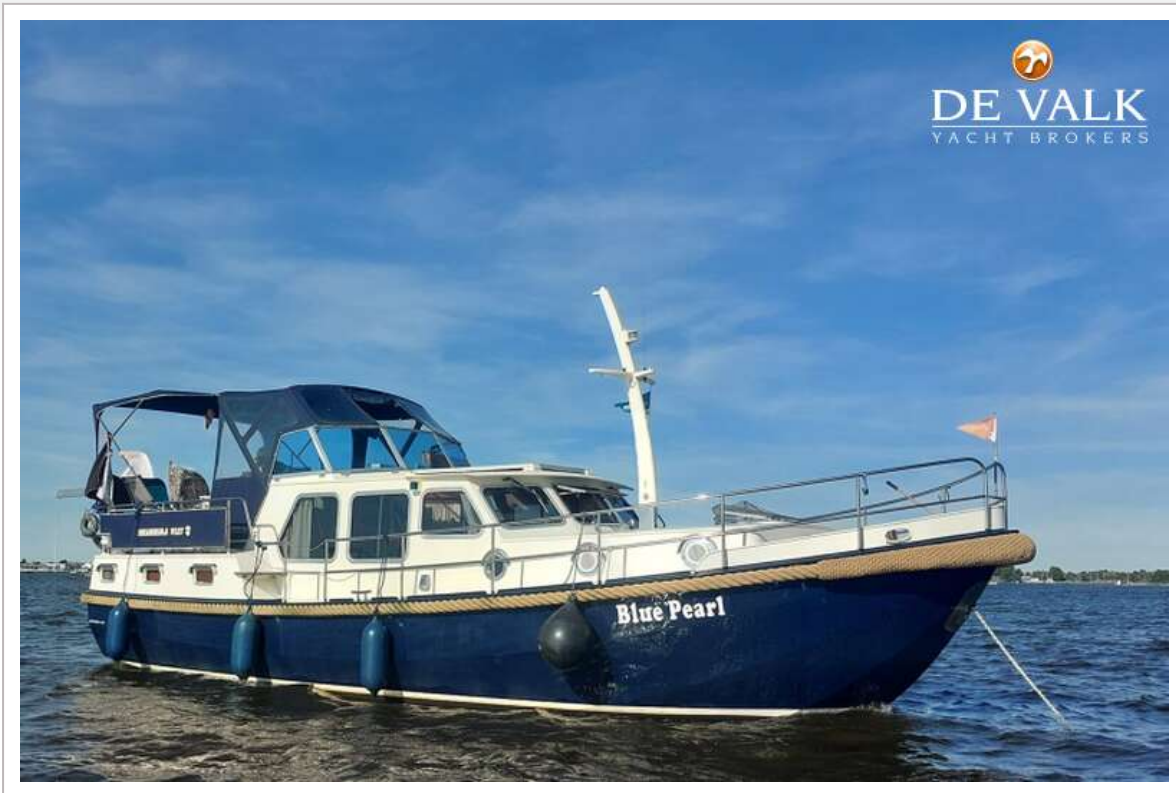
Hoorn	elektrisch
Stootkussens	ja
Landvasten	ja
Reserve onderdelen	ja
Brandblusser	ja

TUIGAGE

Materiaal mast	aluminium gespoten
-----------------------	--------------------



BRANDSMA VLET 10.70 AK



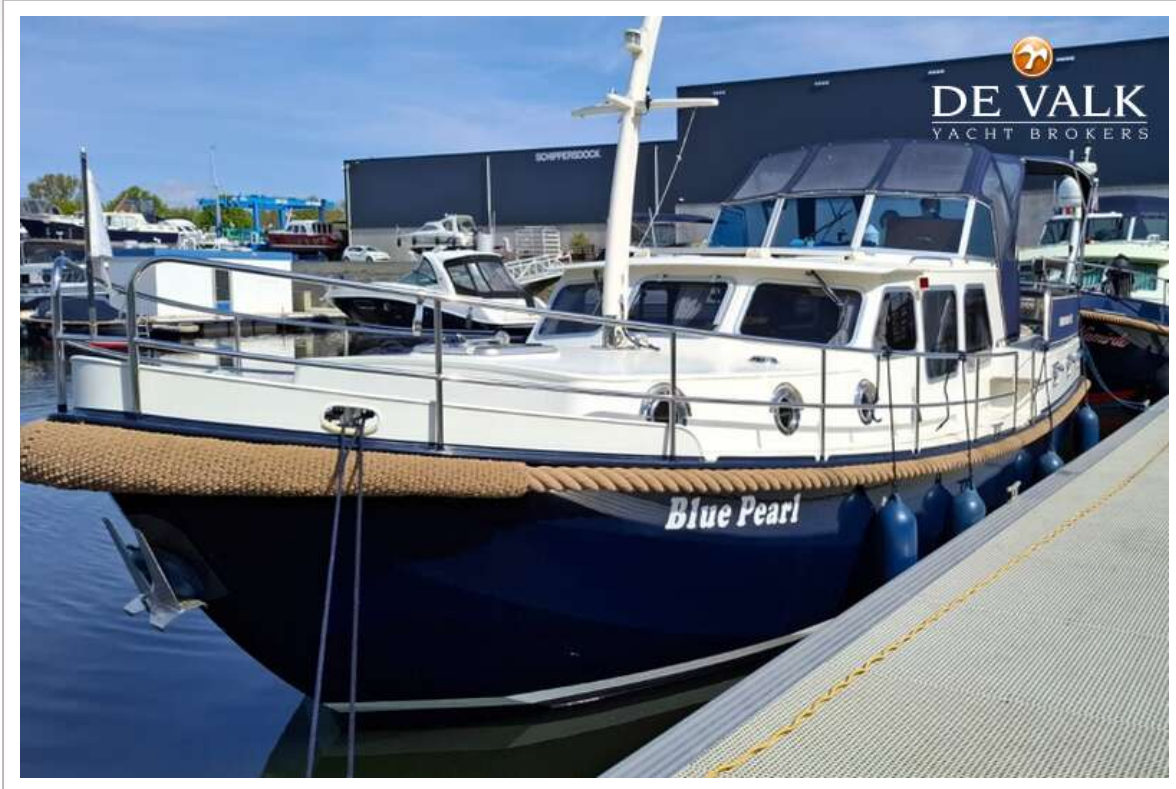
BRANDSMA VLET 10.70 AK



BRANDSMA VLET 10.70 AK

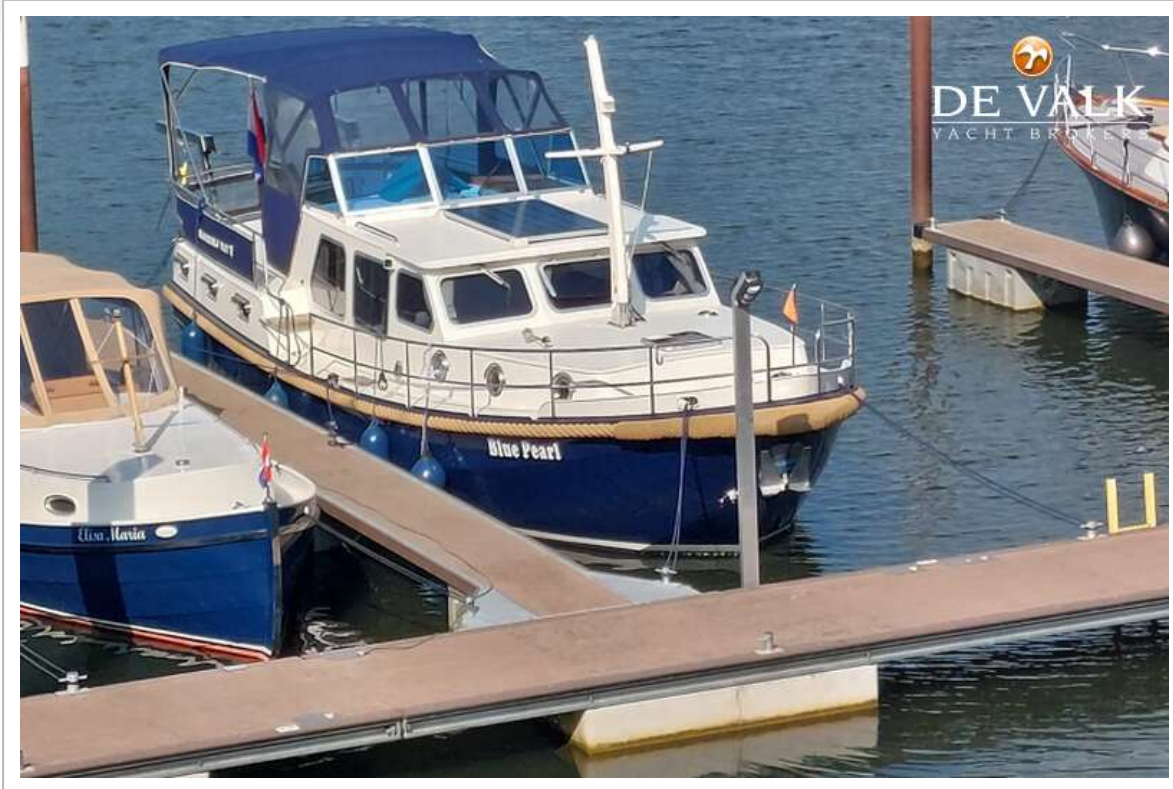


BRANDSMA VLET 10.70 AK

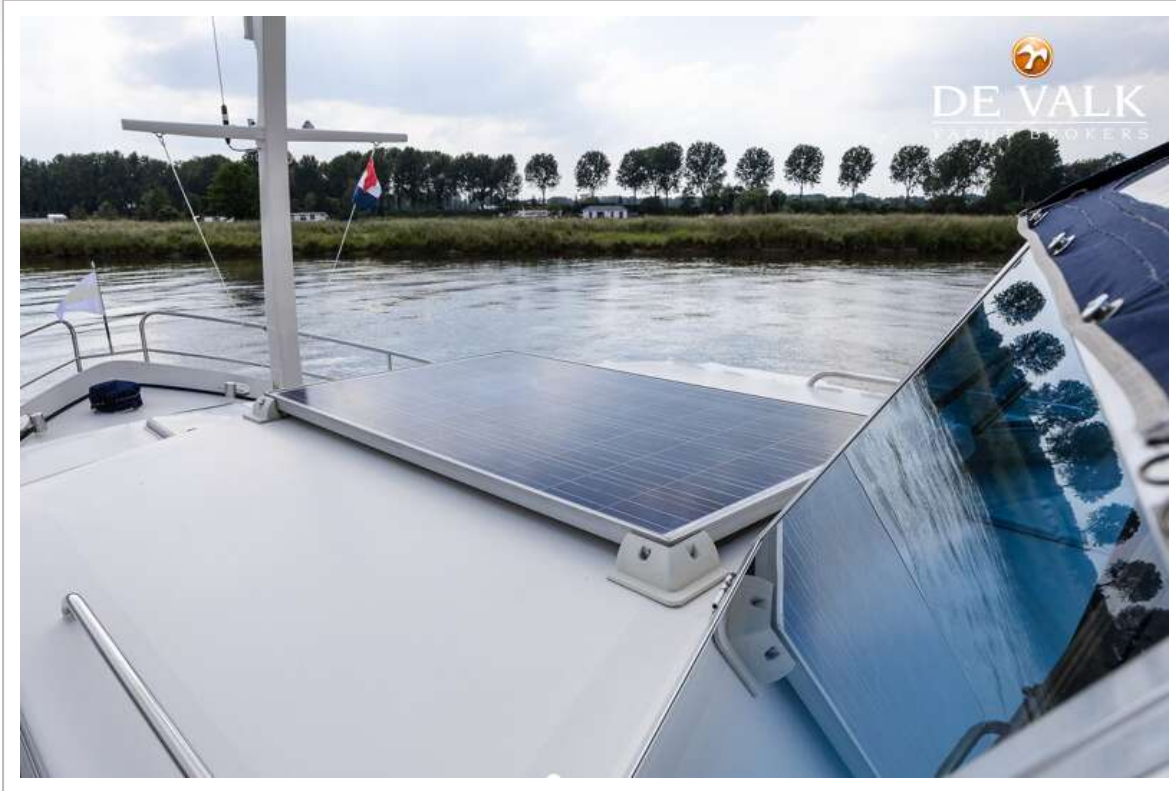


BRANDSMA VLET 10.70 AK

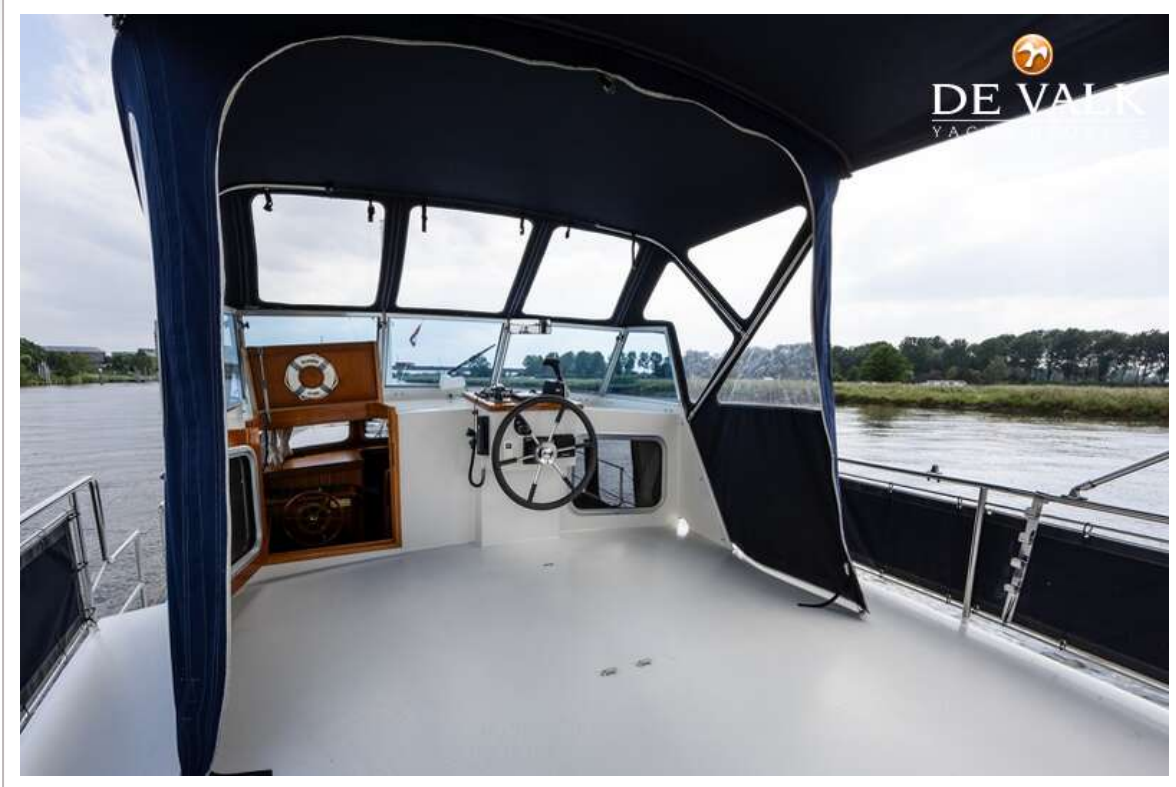




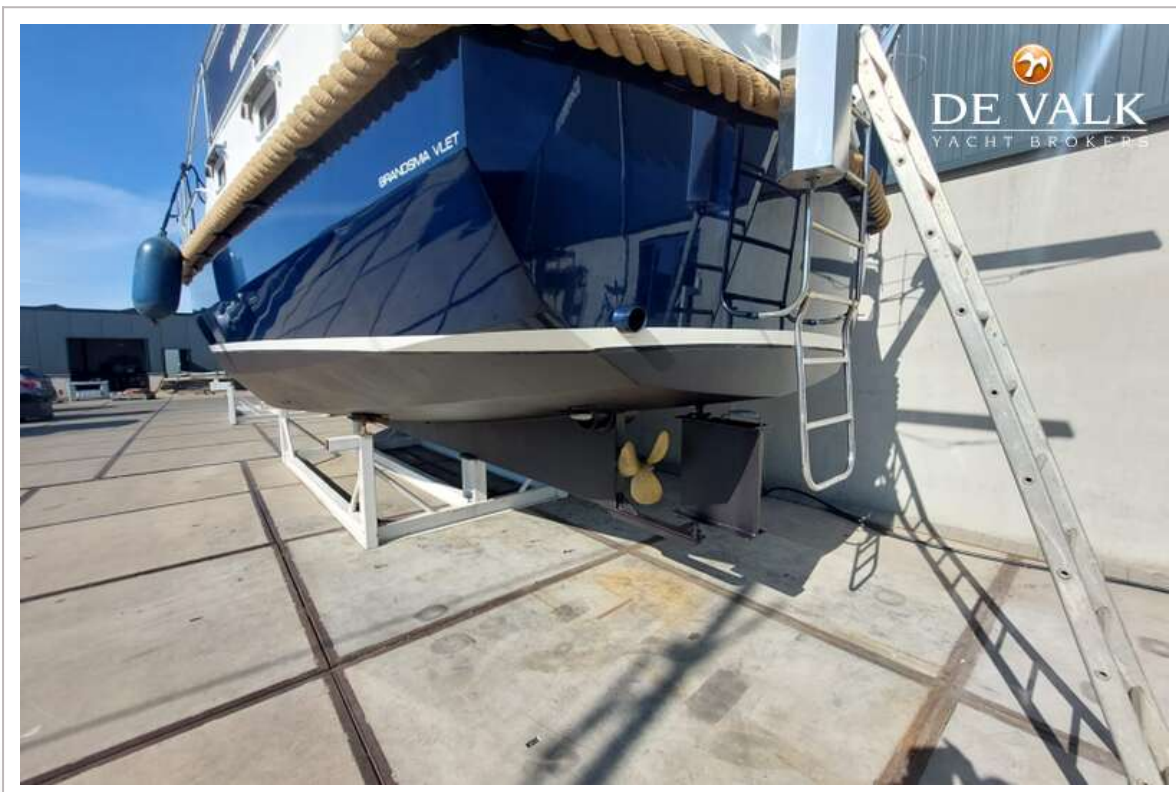
BRANDSMA VLET 10.70 AK



BRANDSMA VLET 10.70 AK



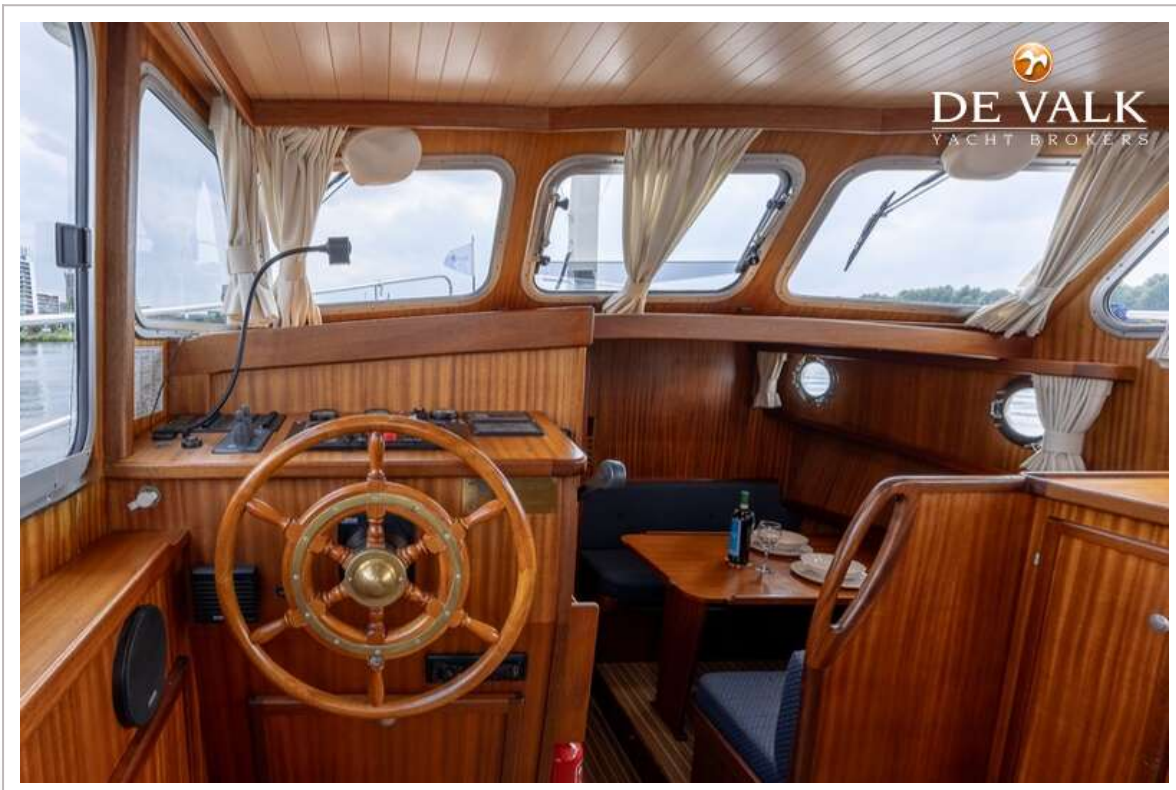
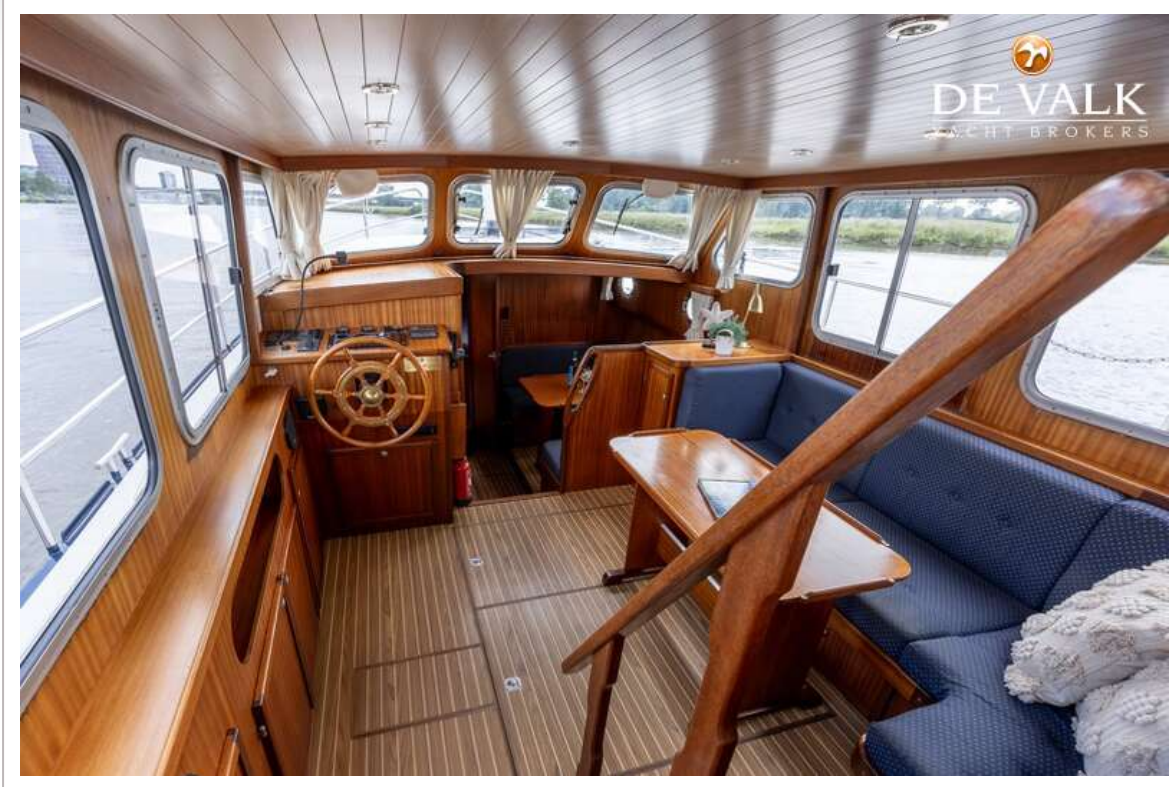
BRANDSMA VLET 10.70 AK



BRANDSMA VLET 10.70 AK



BRANDSMA VLET 10.70 AK



BRANDSMA VLET 10.70 AK



BRANDSMA VLET 10.70 AK



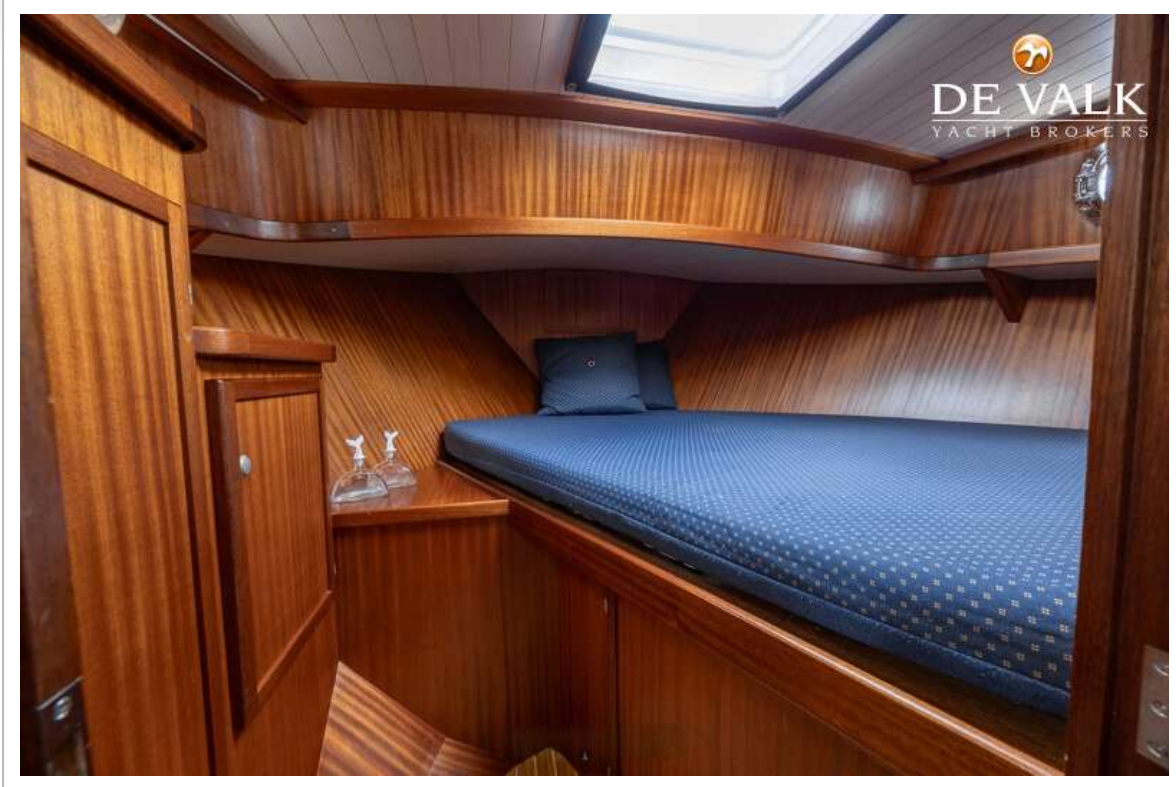
BRANDSMA VLET 10.70 AK



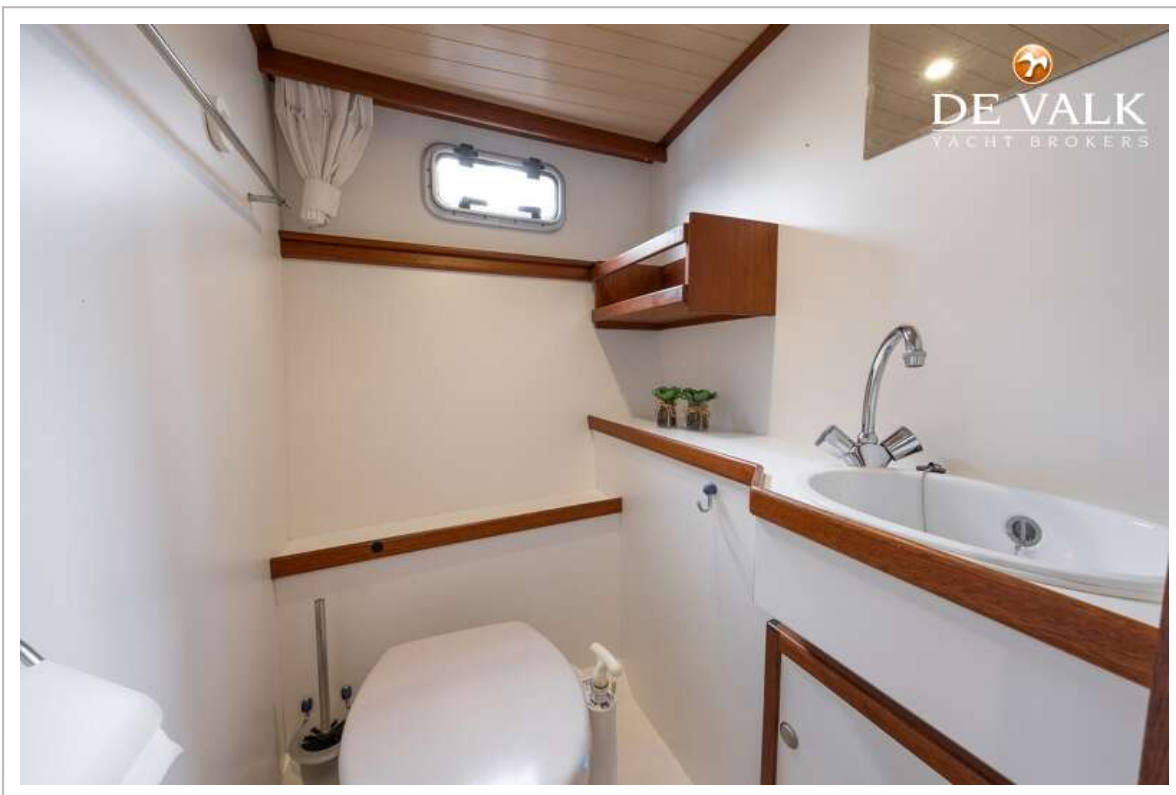
BRANDSMA VLET 10.70 AK



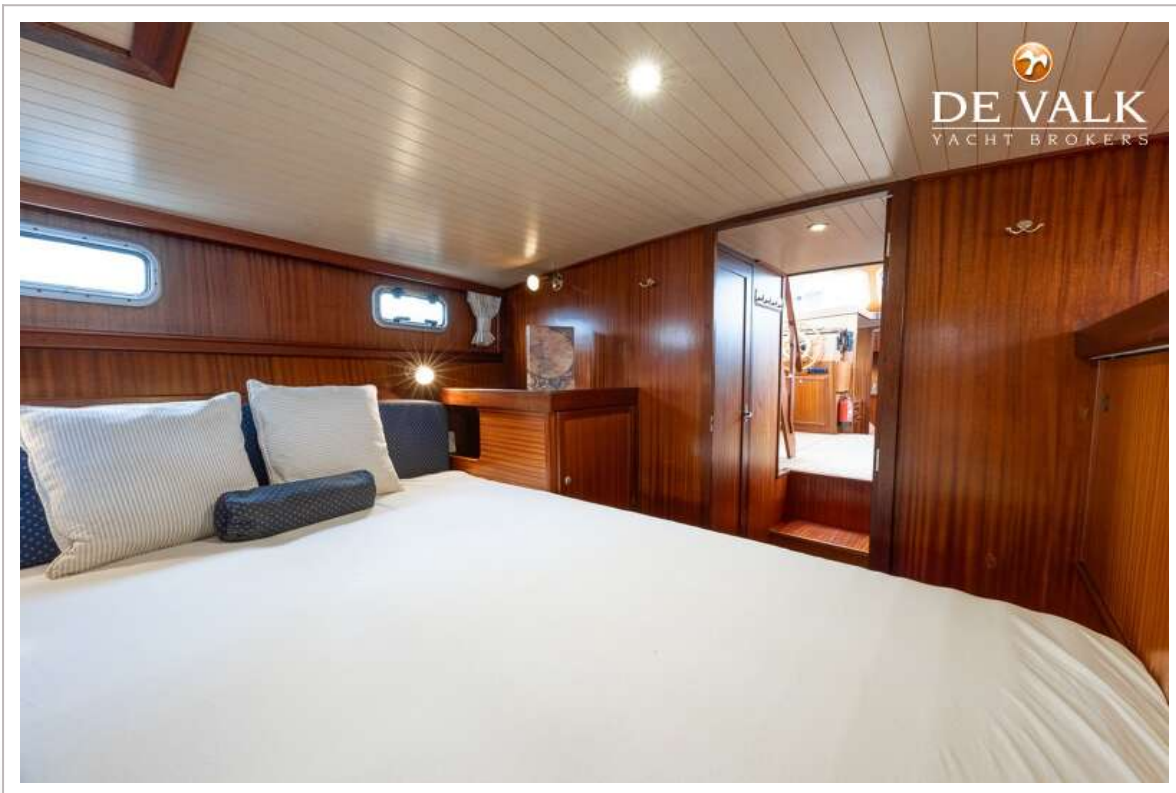
BRANDSMA VLET 10.70 AK

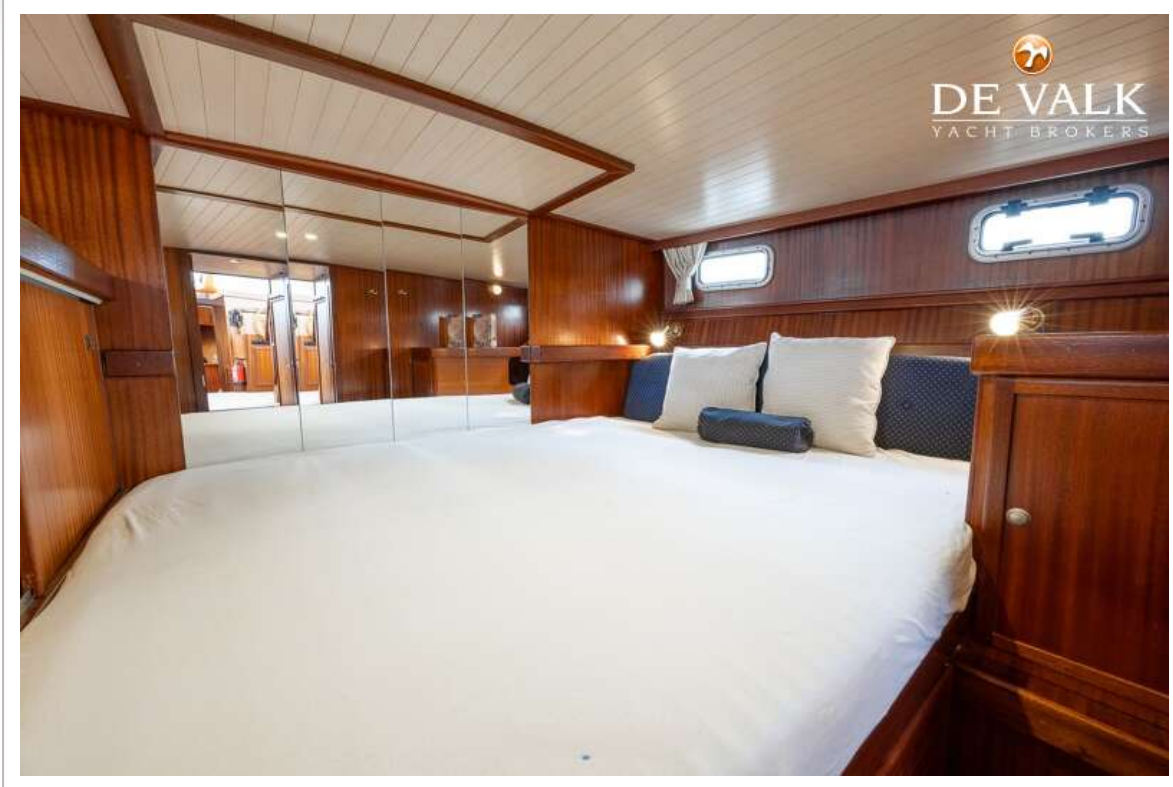


BRANDSMA VLET 10.70 AK

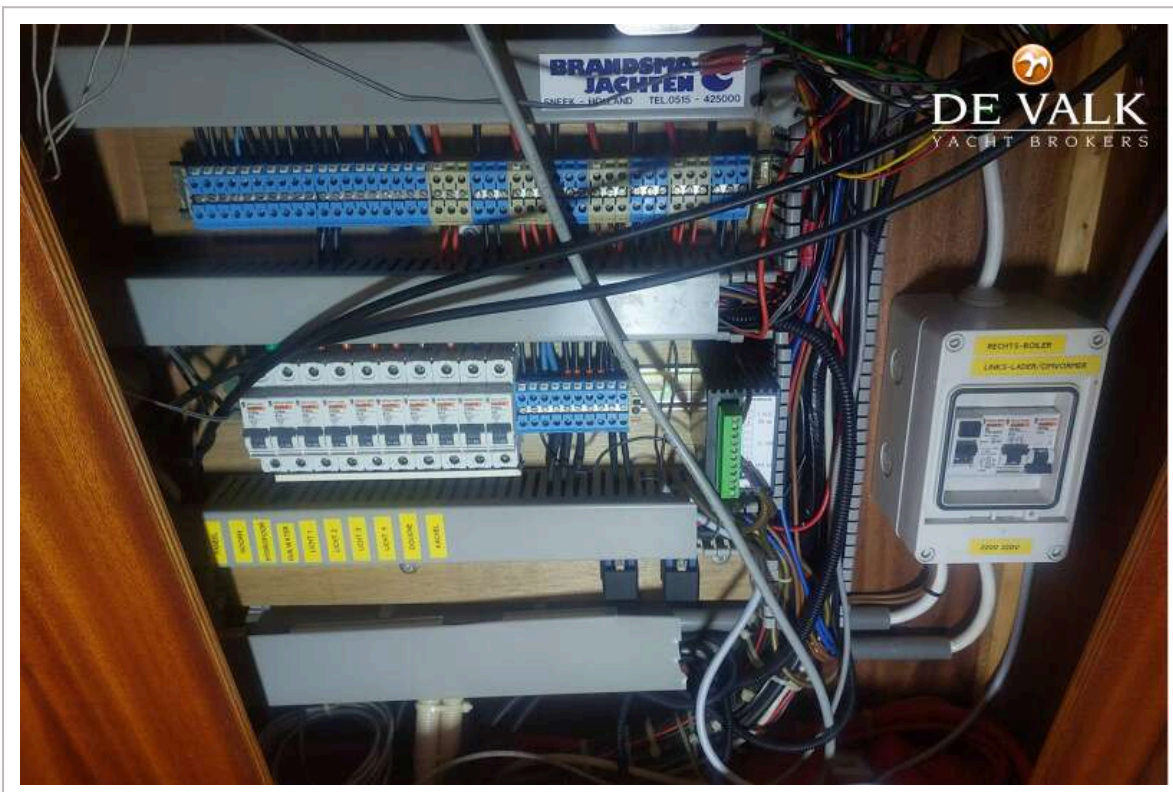
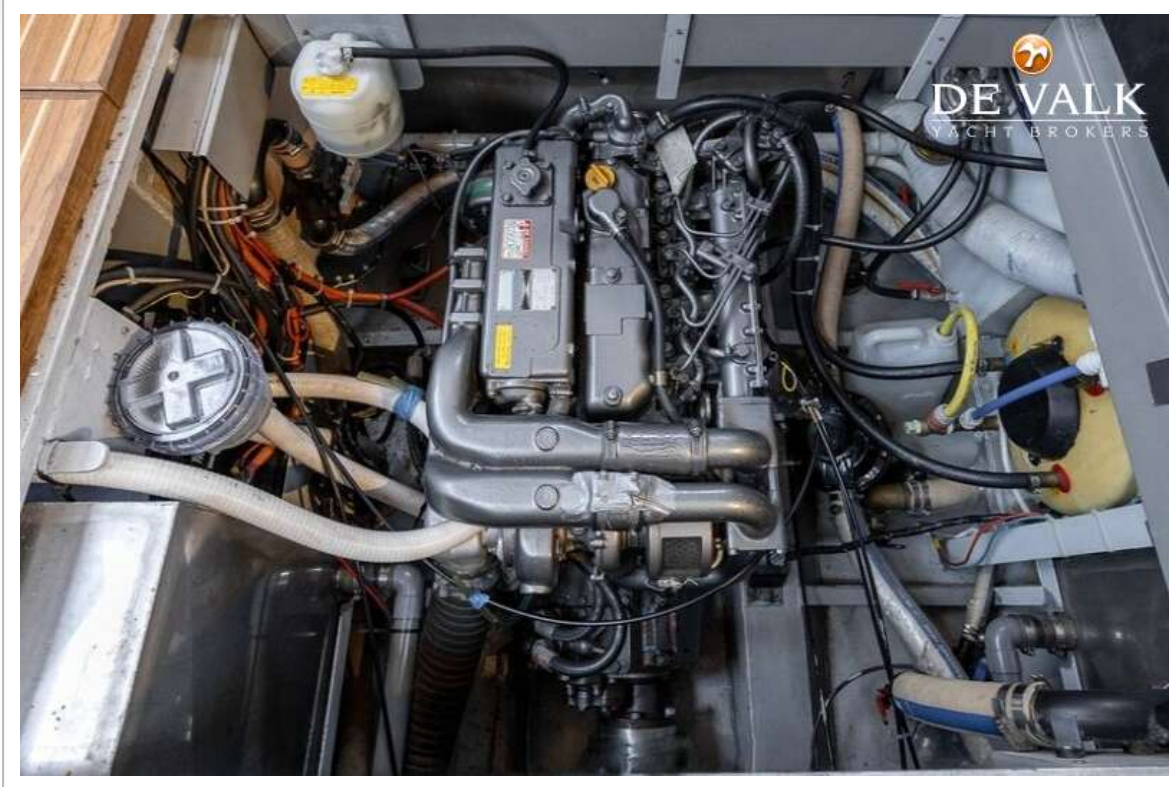


BRANDSMA VLET 10.70 AK





BRANDSMA VLET 10.70 AK



BRANDSMA VLET 10.70 AK



