



DE VALK
YACHT BROKERS



FORMULA 45 YACHT.



DE VALK
YACHT BROKERS

FORMULA 45 YACHT.

VAN DE MAKELAAR

Deze Formula 45 Yacht verkeert in uitstekende staat na diverse grote updates in 2025. De motoren zijn volledig gereviseerd en hebben slechts 80 uur, en er zijn nieuwe IPS-pods geplaatst. Aan boord vindt u nieuwe kussens, een nieuwe muziekinstallatie, een nieuwe koelkast met ijsblokmachine, etc. Het hoogglans cherrywood interieur met Corian accenten zorgt voor een warme, luxe uitstraling. In 2025 is de complete boot professioneel gepolijst en oogt zij als nieuw. Een unieke kans om een volledig geüpdatete Formula 45 in topconditie te bezichtigen.

Jochem Heijermans

SPECIFICATIES

Afmetingen	14.68 x 4.24 x 0.99 (m)	Bouwer	Thunderbird Products
Bouwjaar	2008	Hutten	2
Materiaal	Polyester	Slaapplaatsen	4
Motor(en)	2 x Volvo Penta D6-435D-A diesel	Pk/Kw	2 x 435.00 (pk), 320.16 (kw)
Vraagprijs	€ 289.000 (BTW Betaald)	Ligplaats	elders / niet bij verkoopkantoor

CONTACT

Kantoor	De Valk Sint Annaland B.V.	Telefoon	+31 166 601 000
Adres	Koelhuisweg 4 4697 RM Sint Annaland NL	E-mail	sintannaland@devalk.nl

DISCLAIMER

Hoewel er uiterste zorg besteed is aan de correctheid, volledigheid en actualiteit van onze informatie kunnen hieraan geen rechten worden ontleend.



FORMULA 45 YACHT.

ALGEMEEN

Model	FORMULA 45 YACHT.
Type	motorjacht
Lengte (m)	14,68
Breedte (m)	4,24
Diepgang (m)	0,99
Doorvaarthoogte (m)	4,90
Stahoogte (m)	2,11
Bouwjaar	2008
Gebouwd door	Thunderbird Products
Land	Verenigde Staten
Ontwerper	John Adams p
Waterverplaatsing (t)	14,43
CE norm	C
Romp materiaal	polyester
Romp kleur	Light blue
Rompvorm	deep-V
Materiaal opbouw	staal
Stootlijst	roestvast staal
Dek materiaal	epoxy
Afwerking dek	anti-slip profiel
Afwerking opbouw	anti-slip profiel
Afwerking kuip	kunststof teak
Antifouling (jaar)	(2025)
Raamlijsten	aluminium
Raammateriaal	hardglas
Dekluik	ja
Patrijspooten	aluminium
Brandstoftank (liter)	1325
Drinkwatertank (liter)	379
Vuilwatertank (liter)	kunststof 284



FORMULA 45 YACHT.

Extra info romp

Polished (2025)

ACCOMMODATIE

Hutten	2
Slaapplaatsen	4
Interieur	kersen Modern-classic luxury
Vloer	parket
Open kuip	ja
Salon	ja
Stahoogte salon (m)	2,11
Schuifdak	elektrisch
Airco	airco omkeerbaar
Achterkajuit	ja
Schuifdeur naar kuip	ja
Keuken	ja
Aanrechtblad	corian
Spoelbak	ja
Kooktoestel	inductie
Combi magnetron/oven	ja
Koelkast	2x
Vriezer	ja
Warmwatersysteem	220V + motor
Waterdruksysteem	elektrisch
Ijsblokjesmachine	(2025)
Eigenaarshut	frans bed
Kledingkast	hangend en legplanken
Badkamer	apart
Toilet	apart
Toilet Systeem	elektrisch
Wasbak	in de badkamer
Douche	apart



FORMULA 45 YACHT.

Gastenhut 1	twee enkele bedden
Kledingkast	hangend en legplanken
Badkamer	en suite
Toilet	en suite
Toilet systeem	elektrisch
Wasbak	in de hut
Douche	en suite

MOTOR(EN)

Aantal motoren	2
Merk	Volvo Penta
Type	D6-435D-A
Pk	435
kW	320.16
Brandstof	diesel
Geïnstalleerd in jaar	2008
Gereviseerd in jaar	2025
Maximale snelheid (kn)	32
Kruissnelheid (kn)	24
Motoruren	80
Koelsysteem motor	indirecte warmtewisselaar
Aandrijving	IPS
Motorbediening	elektrisch
Uitlaatsysteem	watergekoeld
Handlenspomp	ja
Elektrische lenspomp	ja
Elektrische installatie	12V/220V
Generator	stille separator Westerbeke 16KV _a
Draaiuren generator	335
Accu's	(2025)
Startaccu	(2025)



FORMULA 45 YACHT.

Lichtaccu	ja
Accu monitor	ja
Acculader	Charles 12V/40Ah, Charles 12V/80Ah
Walstroom	met kabel (2025)
Trimkleppen	3x
Extra info	Volvo Penta IPS Pods (2025)
Extra info	Underwater lights
Extra info	Generator major maintenance (2025)

NAVIGATIE

Multi control display	Raymarine
Dieptemeter/log	Raymarine
Marifoon	Raymarine
Autopiloot	Raymarine
Roerstand aanwijzer	ja
Radar/GPS/plotter	2x Raymarine Aixom 12" (2025)
AIS transceiver	Raymarine (2025)
Navigatieverlichting	ja

UITRUSTING

Kuipent	(2025)
Kuipkussens	(2025)
Kuiptafel	ja
Zwemplatform	Hydraulic
Zwemtrap	roestvast staal
Dekdouche	ja
Anker	ja
Ankerlier	elektrisch
Dekwasinstallatie	ja
Zeereeling	roestvast staal
Handgreep (opbouw)	roestvast staal



FORMULA 45 YACHT.

Hoorn	elektrisch
Stootkussens	ja
Landvasten	ja
TV	ja
Radio	ja
Surround Sound System	Bose no amplifier
Subwoofer	ja
Kuipspeakers	JL audio (2025)
Speakers in salon	ja



FORMULA 45 YACHT.



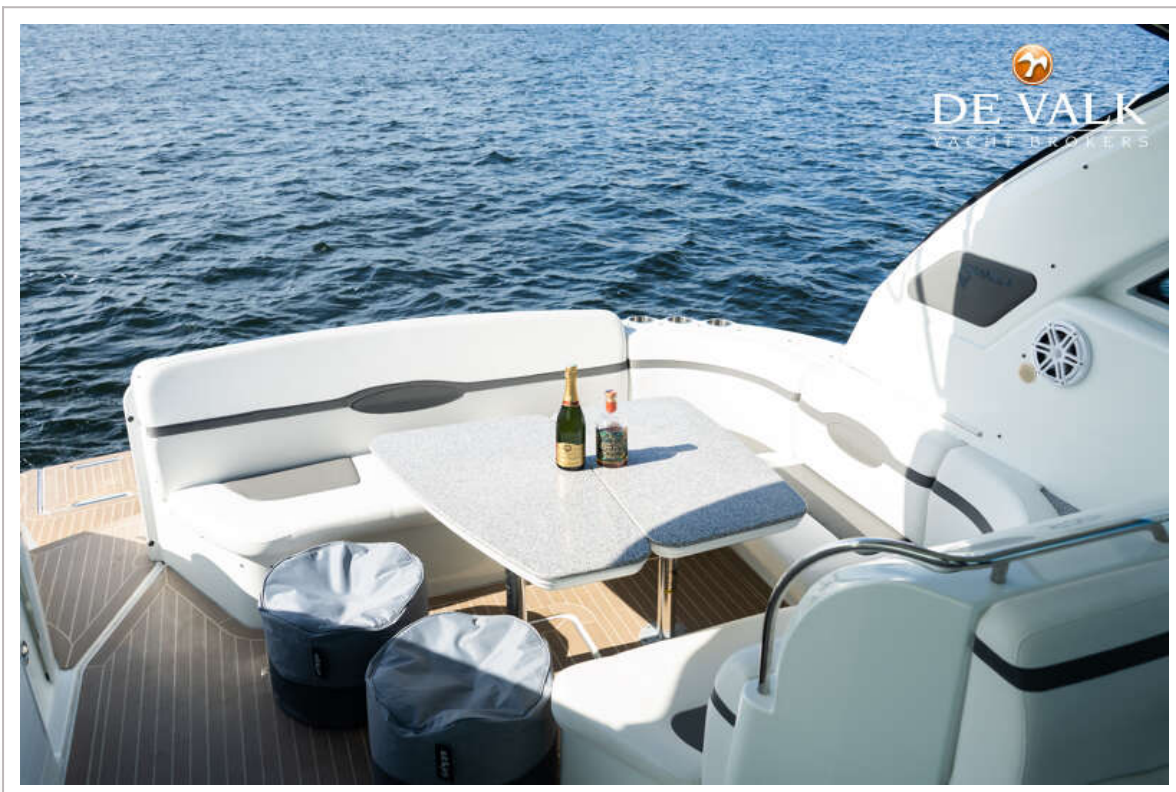
FORMULA 45 YACHT.



FORMULA 45 YACHT.



FORMULA 45 YACHT.



FORMULA 45 YACHT.



FORMULA 45 YACHT.



FORMULA 45 YACHT.



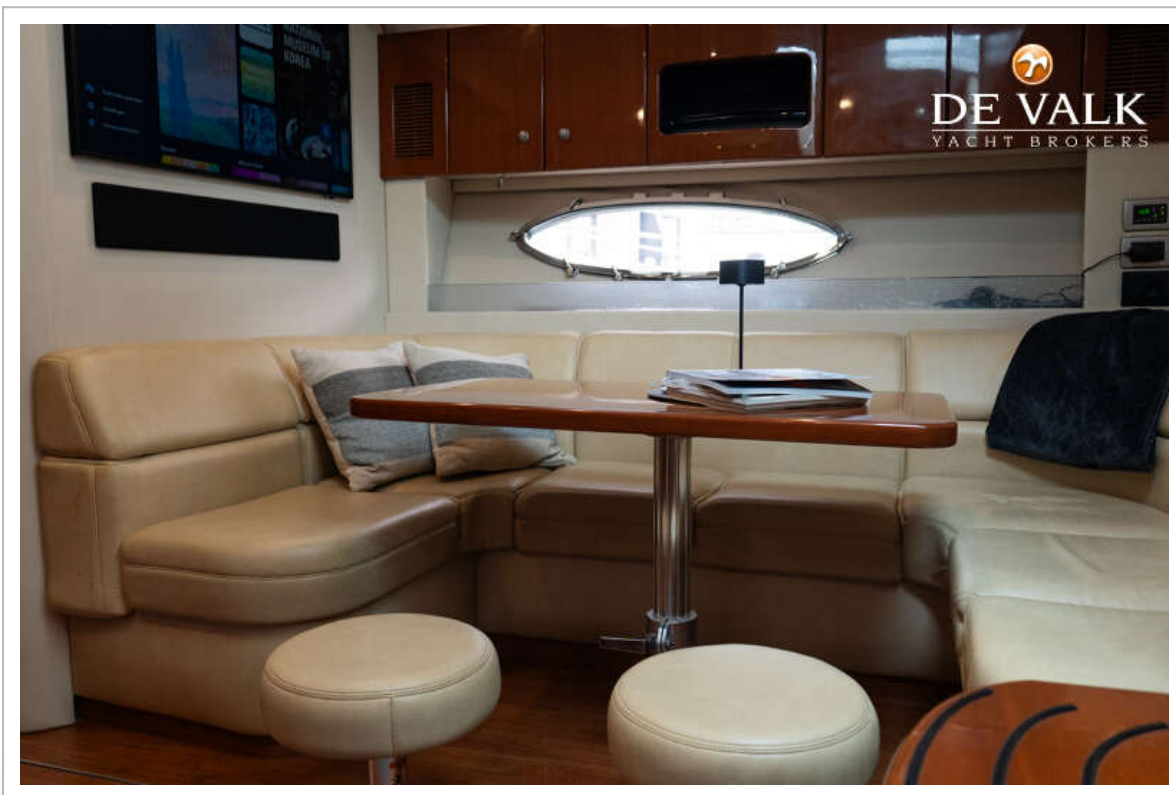
FORMULA 45 YACHT.



FORMULA 45 YACHT.



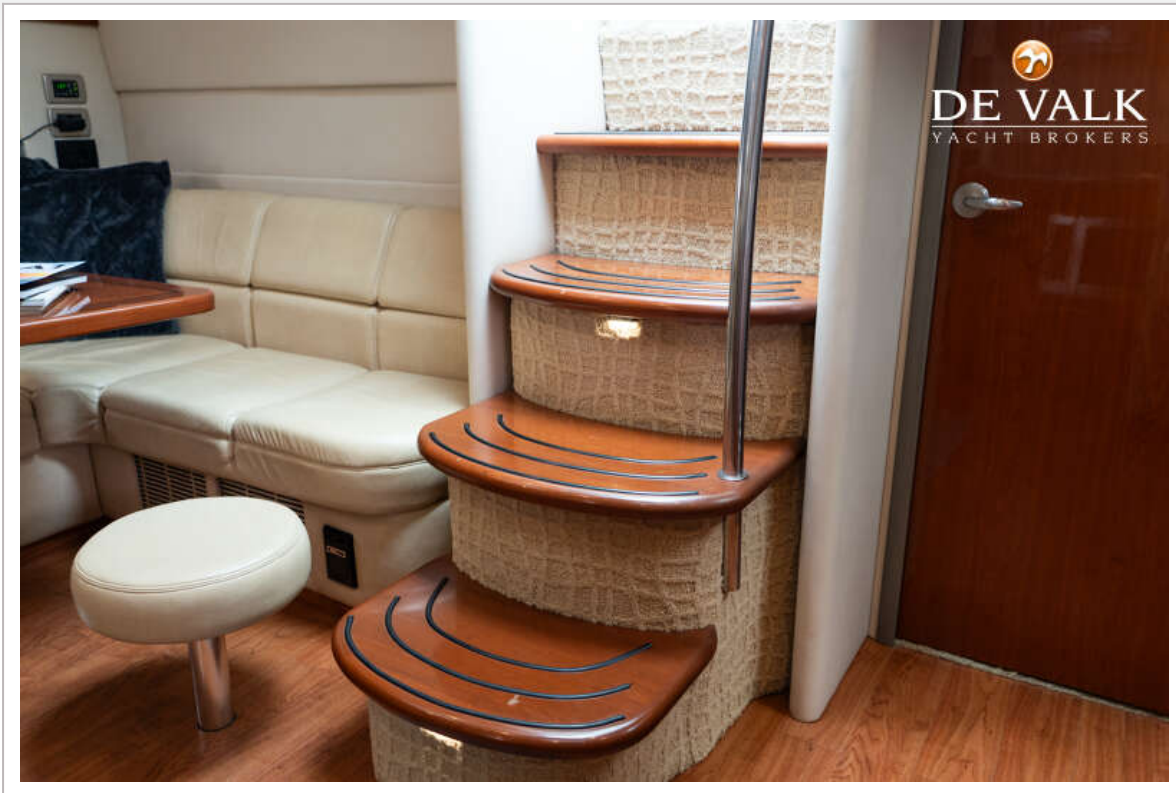
FORMULA 45 YACHT.



FORMULA 45 YACHT.



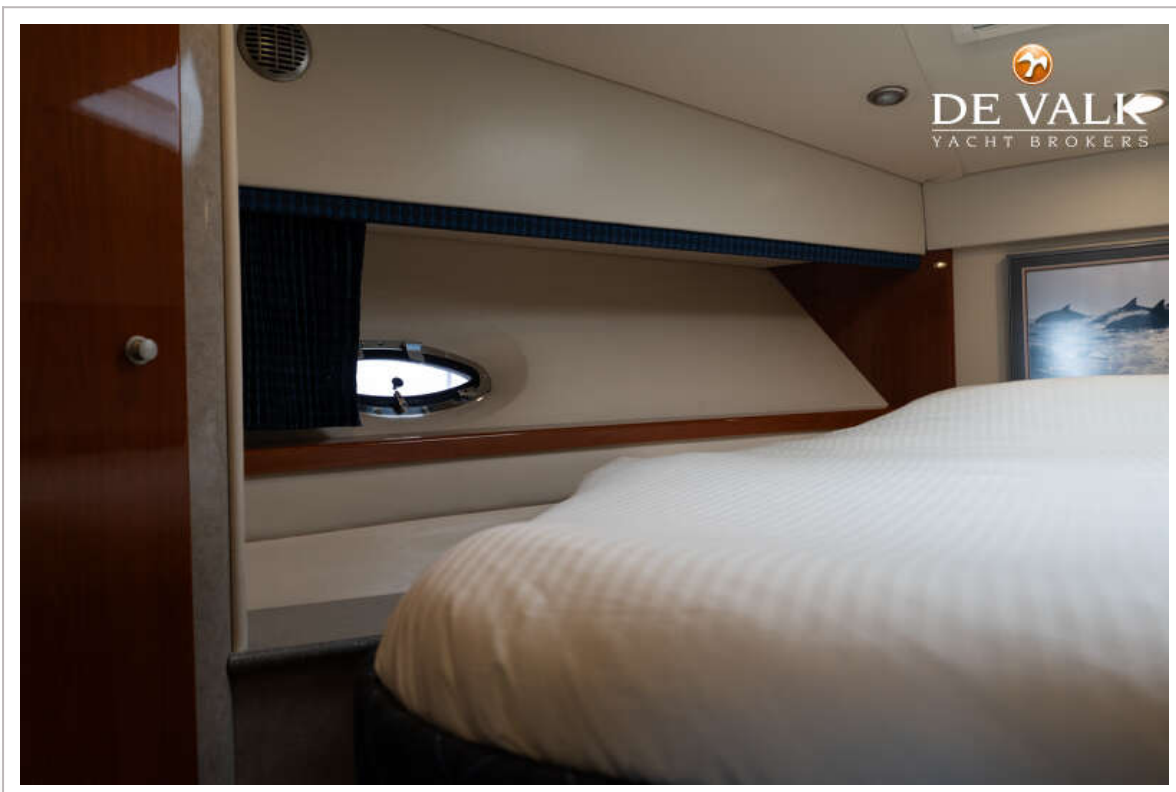
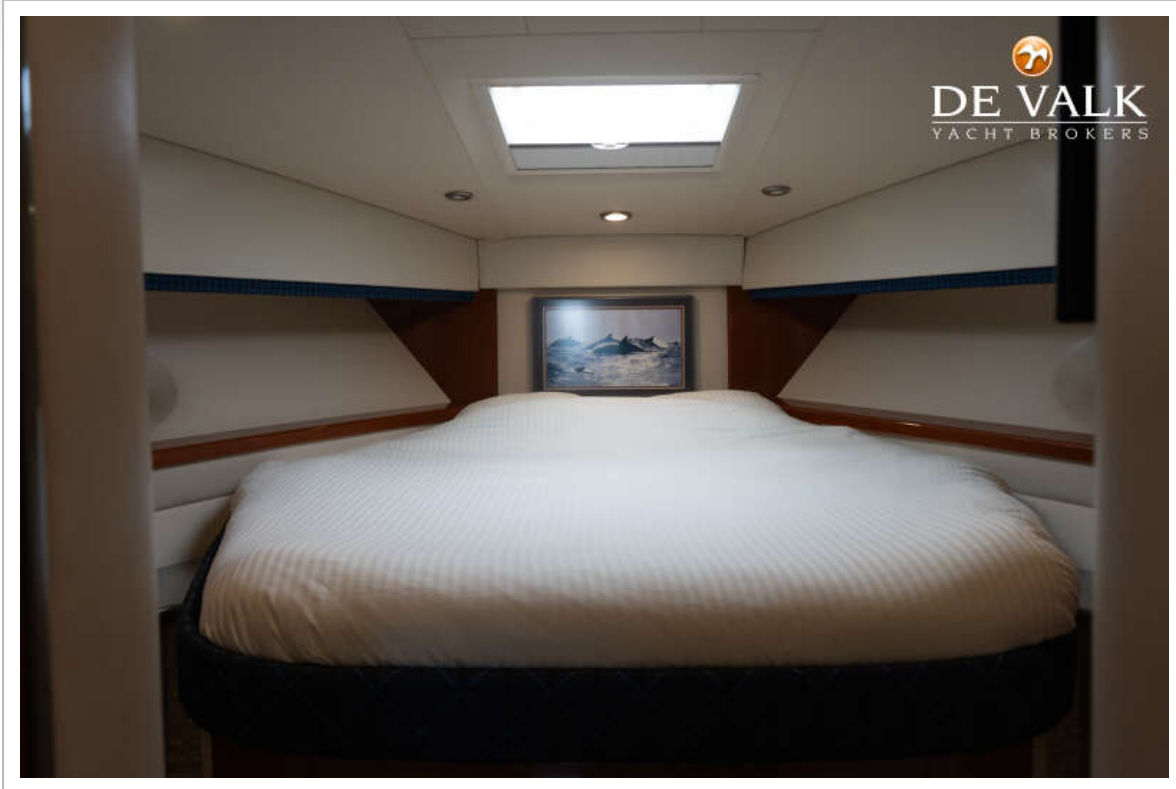
FORMULA 45 YACHT.



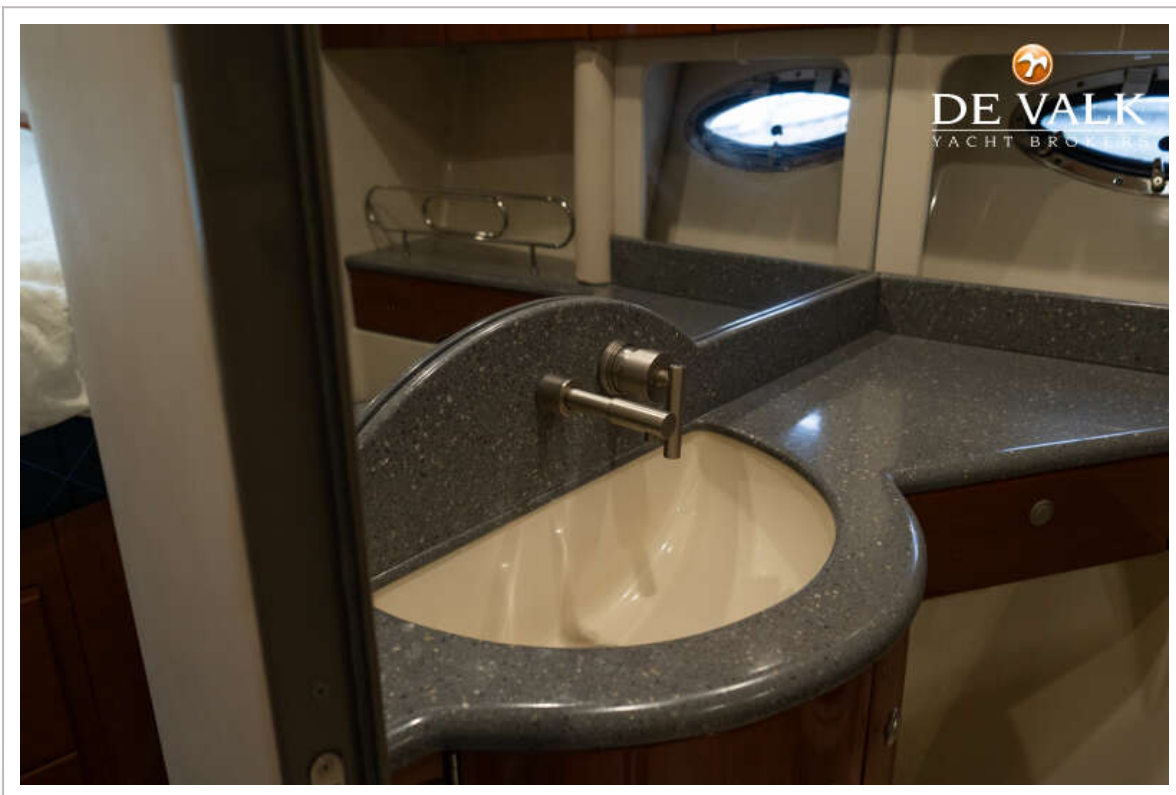
FORMULA 45 YACHT.



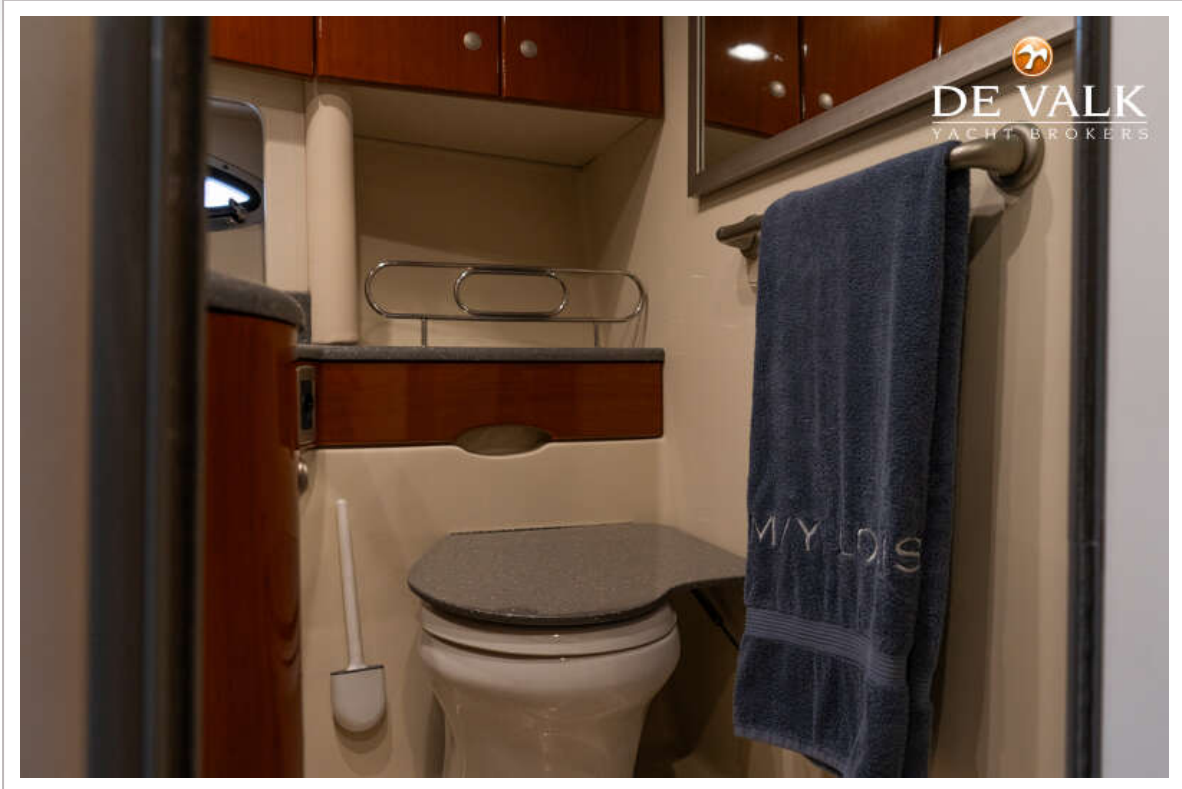
FORMULA 45 YACHT.



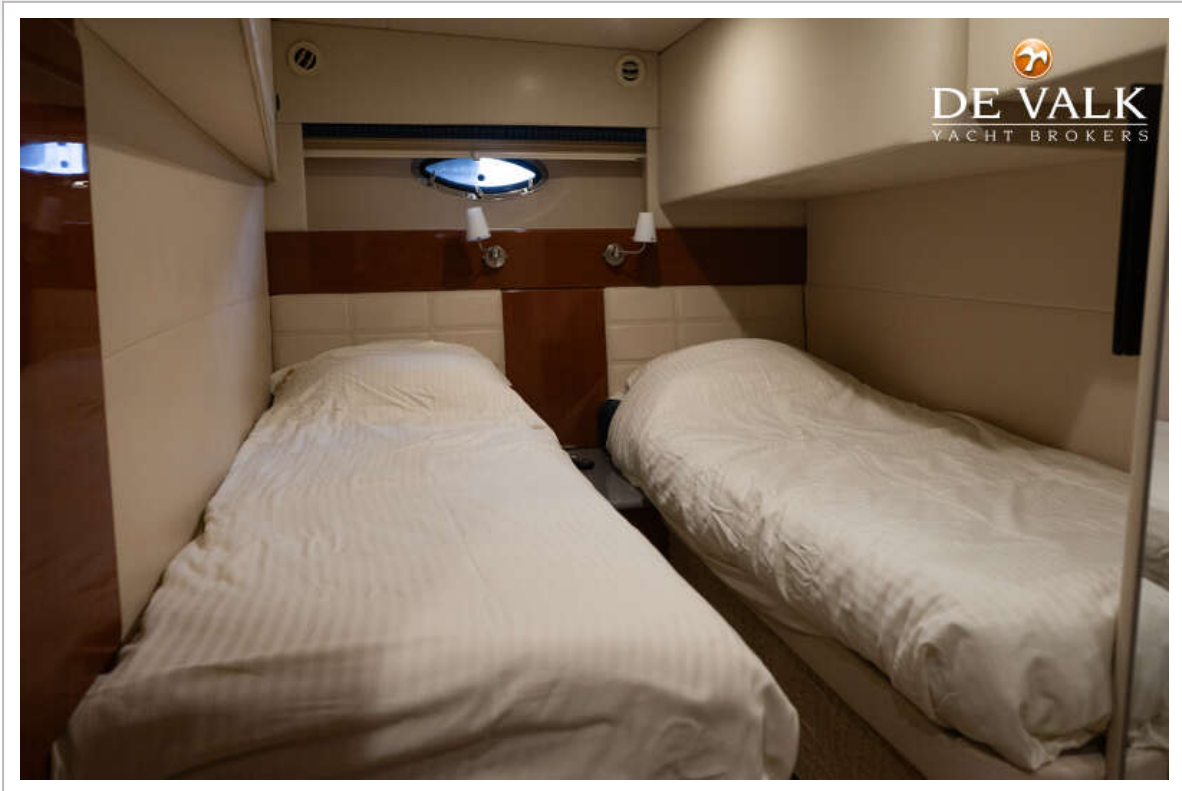
FORMULA 45 YACHT.



FORMULA 45 YACHT.



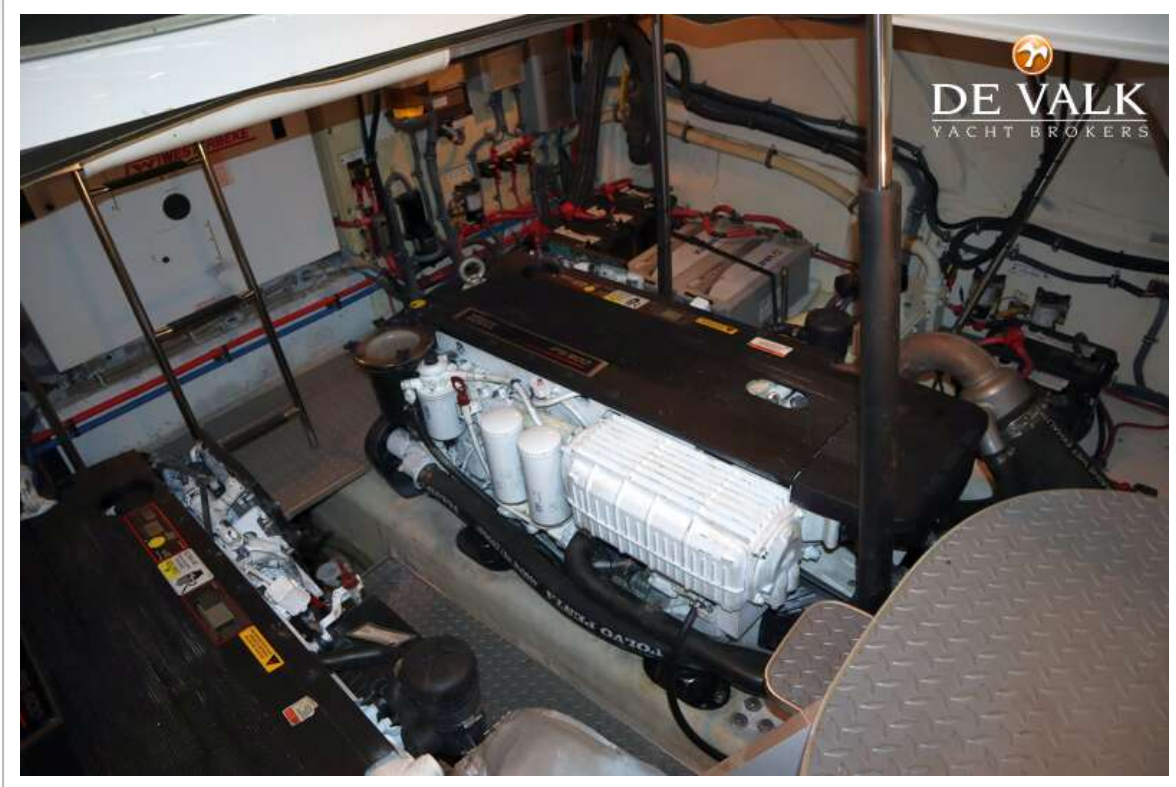
FORMULA 45 YACHT.



FORMULA 45 YACHT.



FORMULA 45 YACHT.



FORMULA 45 YACHT.

