



BLUE OCEAN 50

## VAN DE MAKELAAR

*Miha Spendal*

## SPECIFICATIES

<b>Afmetingen</b>	14.90 x 4.50 x 1.35 (m)	<b>Bouwer</b>	Blue Ocean
<b>Bouwjaar</b>	1979	<b>Hutten</b>	3
<b>Materiaal</b>	Polyester	<b>Slaapplaatsen</b>	6
<b>Motor(en)</b>	2 x Ford Lehman diesel	<b>Pk/Kw</b>	2 x 150.00 (pk), 110.40 (kw)
<b>Vraagprijs</b>	€ 105.000 (BTW Betaald)	<b>Ligplaats</b>	elders / niet bij verkoopkantoor

## CONTACT

<b>Kantoor</b>	De Valk Istria	<b>Telefoon</b>	+386 (1) 600 2704
<b>Adres</b>	(Marina Izola) Dantejeva Ulica 22 6310 Izola SI	<b>E-mail</b>	istria@devalk.nl

## DISCLAIMER

Hoewel er uiterste zorg besteed is aan de correctheid, volledigheid en actualiteit van onze informatie kunnen hieraan geen rechten worden ontleend.



## ALGEMEEN

<b>Model</b>	BLUE OCEAN 50
<b>Type</b>	motorjacht
<b>Lengte (m)</b>	14,90
<b>Breedte (m)</b>	4,50
<b>Diepgang (m)</b>	1,35
<b>Bouwjaar</b>	1979
<b>Gebouwd door</b>	Blue Ocean
<b>Land</b>	Nederland
<b>Waterverplaatsing (t)</b>	38
<b>CE norm</b>	NA
<b>Romp materiaal</b>	polyester
<b>Romp kleur</b>	White
<b>Materiaal opbouw</b>	GRP Wood
<b>Stootlijst</b>	roestvast staal
<b>Afwerking dek</b>	kunststof teak
<b>Afwerking opbouw</b>	anti-slip verf
<b>Afwerking kuip</b>	TBS anti-slip matten
<b>Antifouling (jaar)</b>	2023
<b>Raamlijsten</b>	hout
<b>Patrijspooten</b>	aluminium
<b>Flybridge</b>	ja
<b>Flybridge zonnetent</b>	ja
<b>Brandstoftank (liter)</b>	roestvast staal 4 x 800 litres
<b>Drinkwatertank (liter)</b>	roestvast staal 2000
<b>Vuilwatertank (liter)</b>	roestvast staal 400
<b>Stuurwiel</b>	hydraulisch
<b>Binnen stuurstand</b>	ja
<b>Stuurwiel op flybridge</b>	hydraulisch
<b>Extra info romp</b>	New underwater treatment complete in 2023



## ACCOMMODATIE

Hutten	3
Slaapplaatsen	6
Interieur	teak
Vloer	teak en holly
Stahoogte salon (m)	2,1
Verwarming	2006, not in function
Airco	2006, not in function
Navigatie ruimte	ja
Kaartentafel	ja
Schuifdeur naar kuip	ja
Keuken	ja
Aanrechtblad	hout
Spoelbak	roestvast staal
Kooktoestel	keramisch
Oven	ja
Koelkast	ja
Vriezer	ja
Warmwatersysteem	ja
Waterdruksysteem	ja
Vaatwasser	ja
Eigenaarshut	tweepersoonsbed
Kledingkast	hangend/lades/legplanken
Toilet	en suite
Toilet Systeem	vacuum
Wasbak	in de badkamer
Douche	en suite
Gastenhut 1	twee enkele bedden
Toilet	gedeeld
Toilet systeem	vacuum
Douche	gedeeld



<b>Gastenhut 2</b>	twee enkele bedden
<b>Badkamer</b>	gedeeld
<b>Toilet</b>	gedeeld
<b>Toilet systeem</b>	vacuum
<b>Douche</b>	gedeeld

## MOTOR(EN)

<b>Aantal motoren</b>	2
<b>Merk</b>	Ford Lehman
<b>Pk</b>	150
<b>kW</b>	110.40
<b>Brandstof</b>	diesel
<b>Geïnstalleerd in jaar</b>	2006
<b>Gereviseerd in jaar</b>	2006, set to 0 Hours
<b>Motoruren</b>	800
<b>Koelsysteem motor</b>	Fresh water
<b>Aandrijving</b>	schroefas
<b>Schroefas afdichting</b>	ja
<b>Motorbediening</b>	elektrisch & bowden kabels Electrical 3 positions, cable from inside position as spare
<b>Boegschroef</b>	elektrisch 24V
<b>Hekschroef</b>	elektrisch 12V
<b>Type schroef</b>	vast 3 blade
<b>Materiaal schroefas</b>	roestvast staal
<b>Elektrische lenspomp</b>	ja
<b>Generator</b>	natte uitlaat
<b>Draaiuren generator</b>	800
<b>Startaccu</b>	2x
<b>Lichtaccu</b>	12V group 4 working batteries
<b>Generatoraccu</b>	1
<b>Boegschroefaccu</b>	24V group two batteries for the bow thruster, anchor winch



Hekschroefaccu	12V
Ankerlieraccu	ja
Acculader	ja
Omvormer	3,5kW on 24V and 2kW on 12V
Zonnecellen	12V and 24V groups, from 2023
Walstroom	ja
Stabilisatoren	vin Sea Rock hydraulics 2006

## NAVIGATIE

Kompas	ja
Electrisch kompas	ja
Dieptemeter	ja
Log	ja
Marifoon	ja
Handmarifoon	ja
Autopiloot	All Raymarine from 2006
Radar	All Raymarine from 2006
GPS	ja
Plotter	ja
Elektronische kaart(en)	ja
Zoeklicht	2 x
Praai installatie	ja

## UITRUSTING

Kuipent	ja
Bimini	On Flybridge
Zonnetent	ja
Raamkleden	ja
Kuipstoelen	ja
Zwemplatform	ja
Zwemtrap	ja



Deur in spiegel	ja
Loopplank	Hydraulic
Dekdouche	ja
Anker	Brittany 65kg
Ankerketting	13mm, 100m
Ankerlier	elektrisch
Kaapstander	ja
Zwemvesten	ja
Ruitenwisser	ja
Stootkussens	ja
Landvasten	ja
Reserve onderdelen	ja
Gereedschap	ja
TV	Recent
Satelliet	ja
Radio	ja



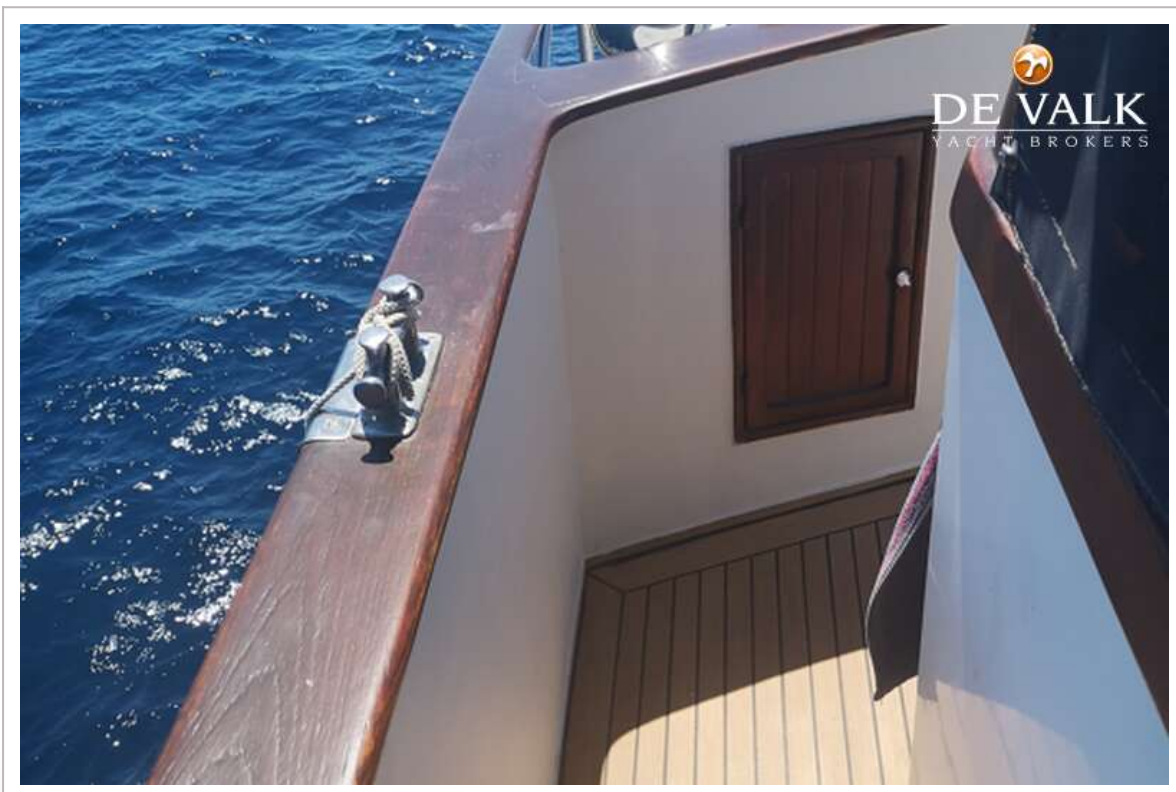
# BLUE OCEAN 50



# BLUE OCEAN 50



# BLUE OCEAN 50



# BLUE OCEAN 50



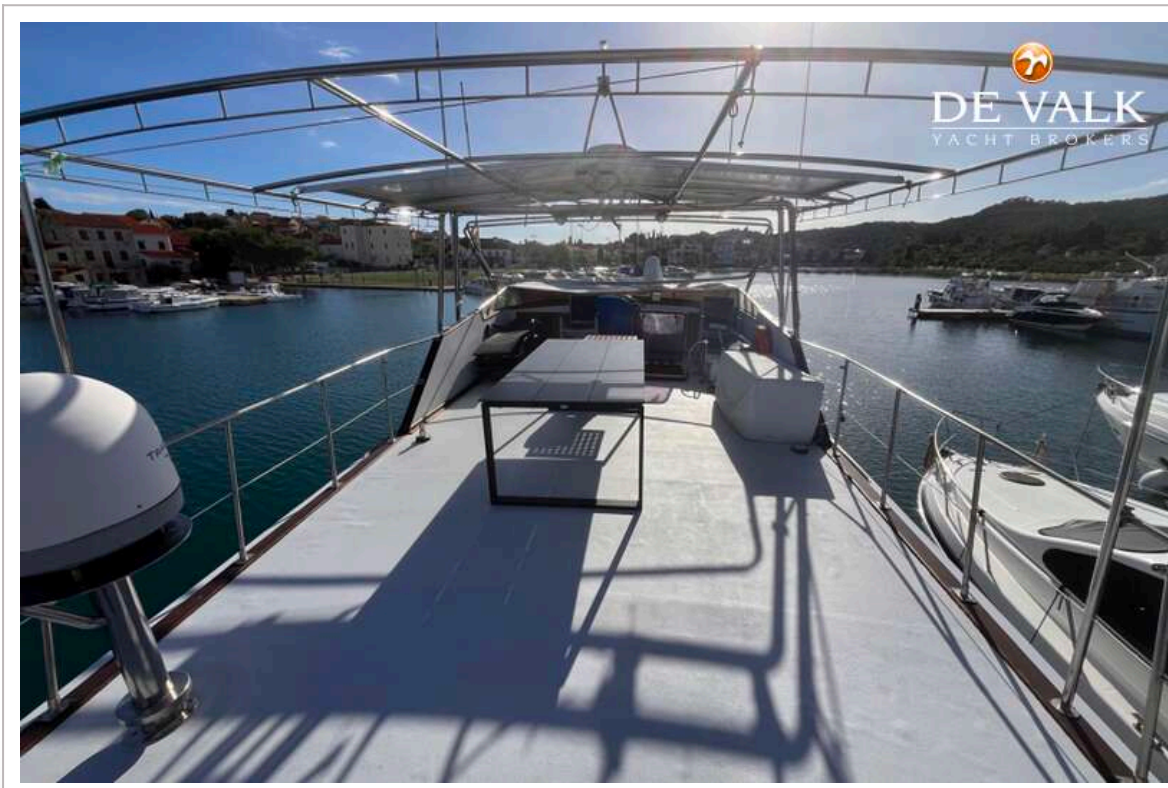
# BLUE OCEAN 50



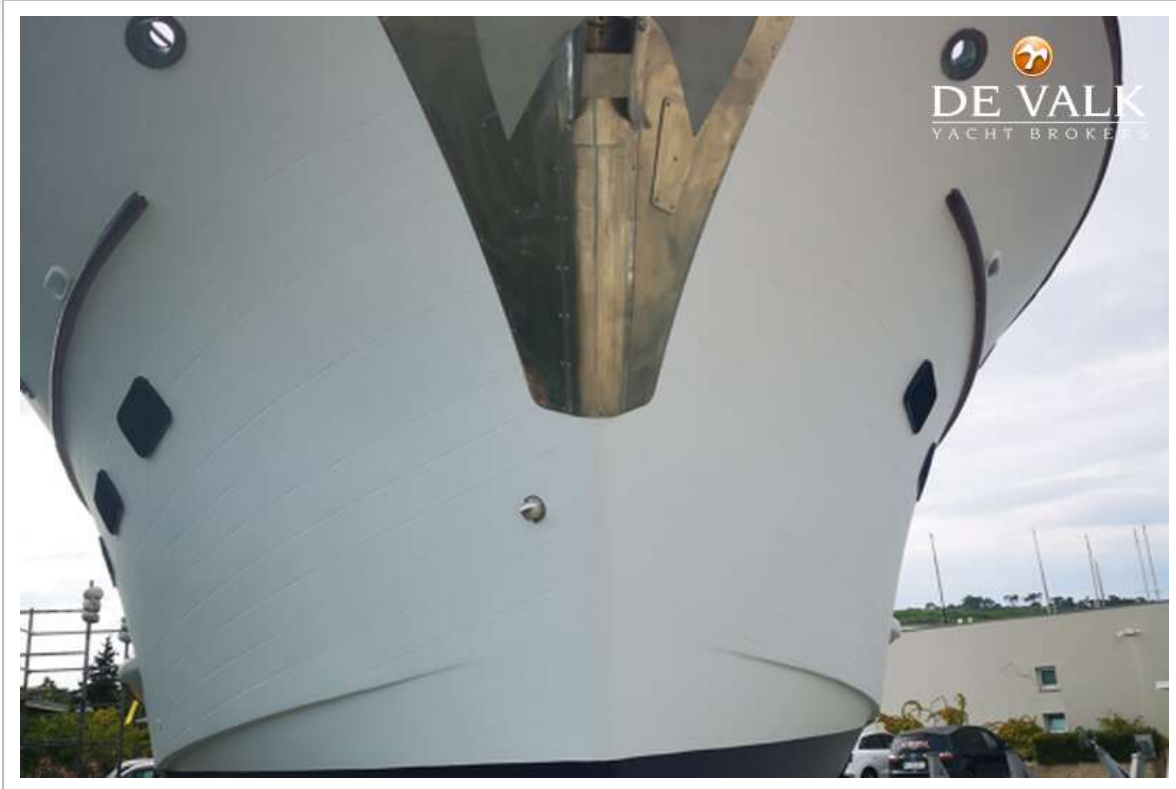
# BLUE OCEAN 50



# BLUE OCEAN 50



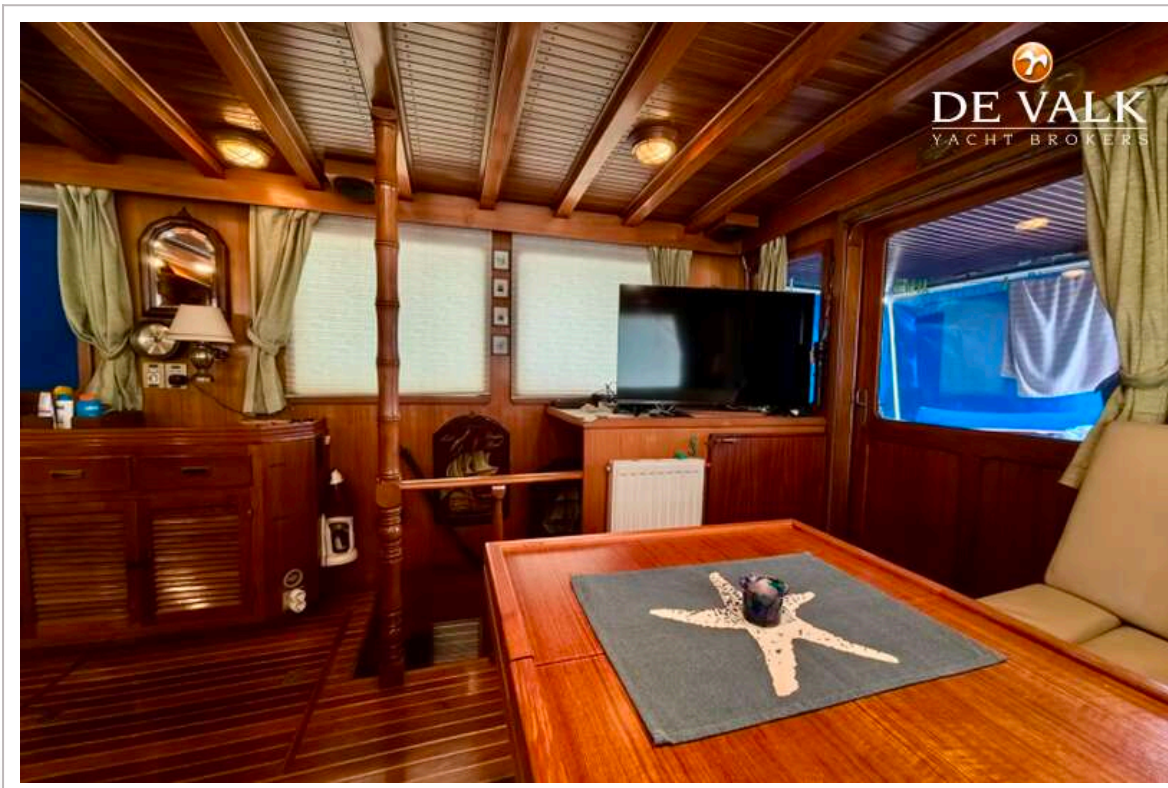
# BLUE OCEAN 50



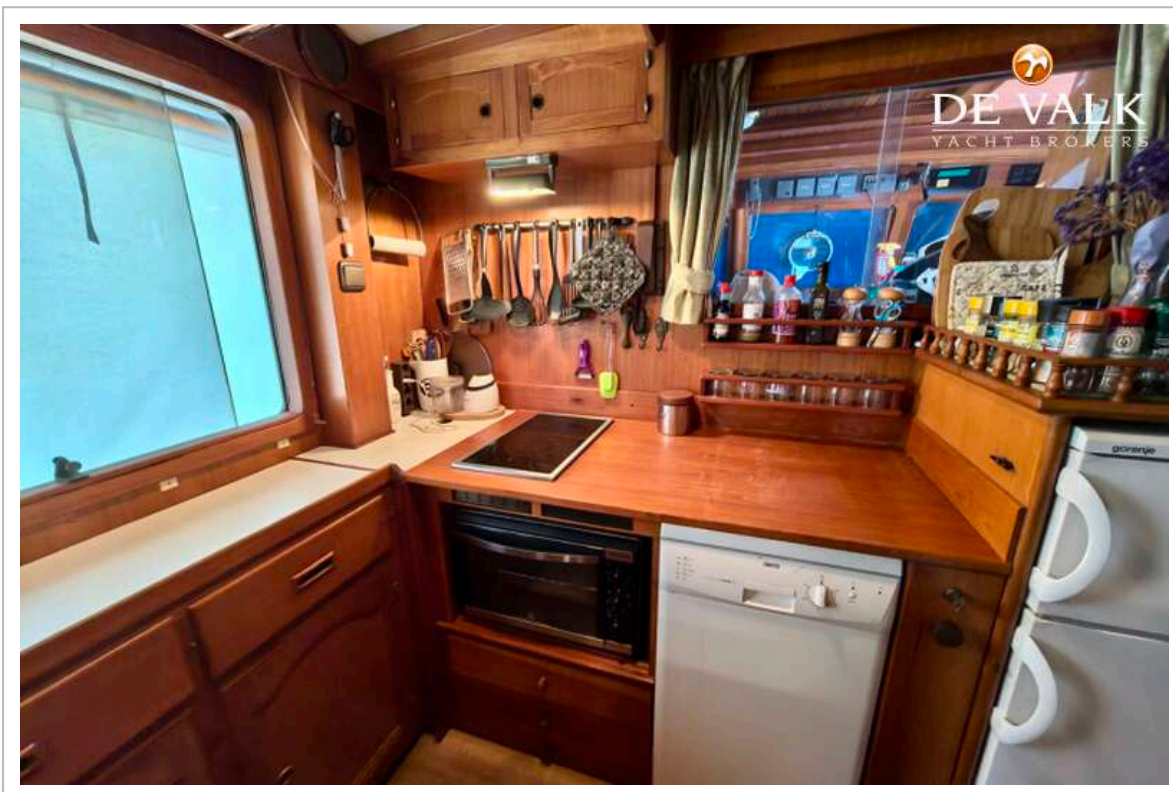
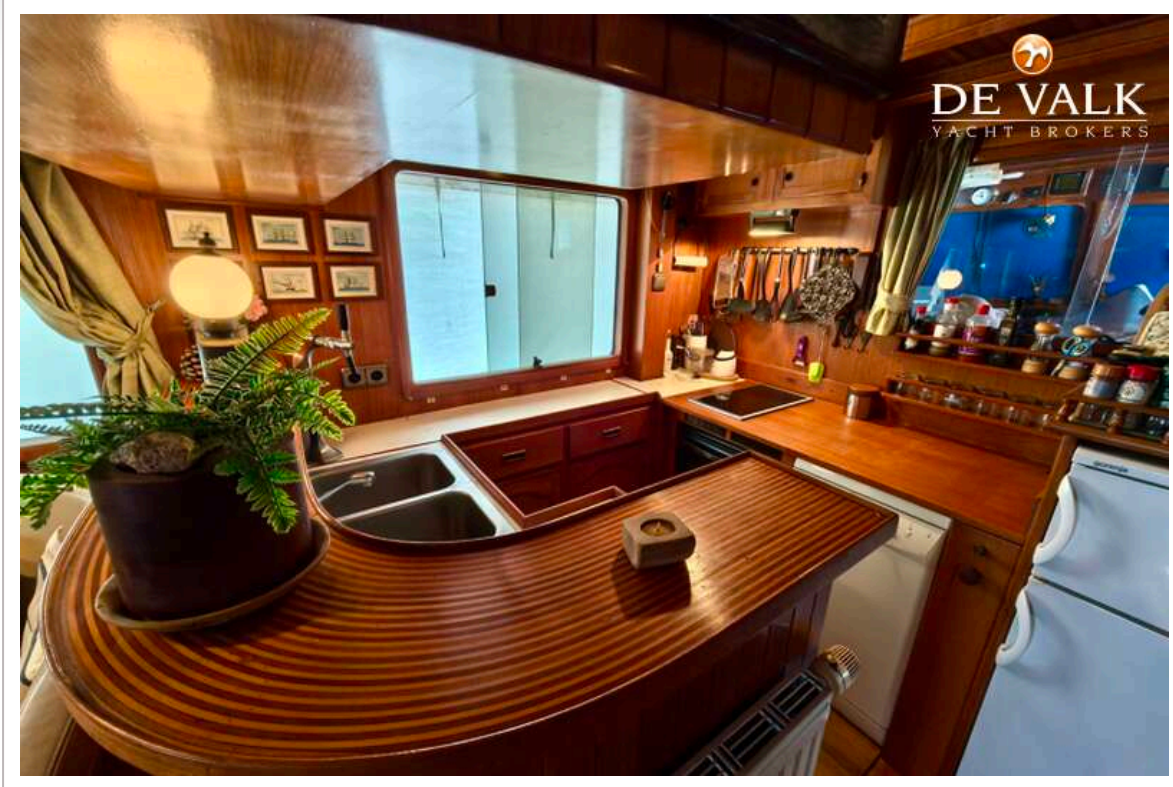
# BLUE OCEAN 50



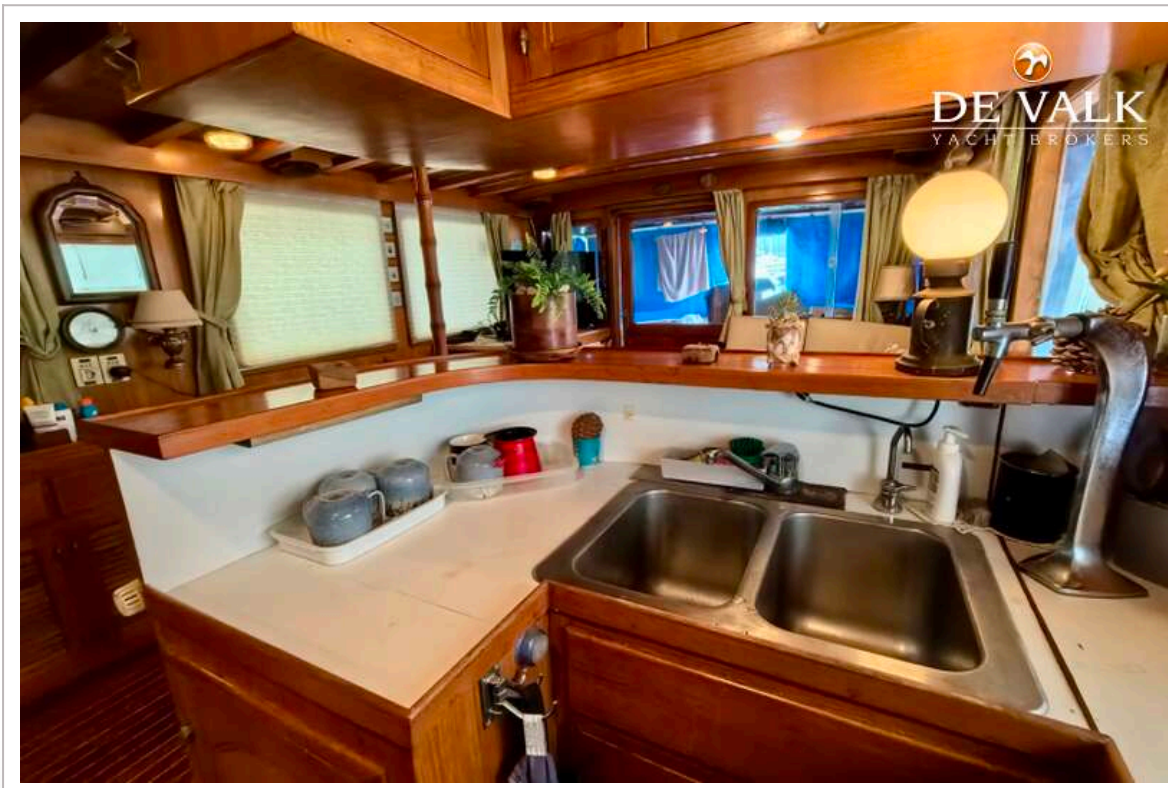
# BLUE OCEAN 50



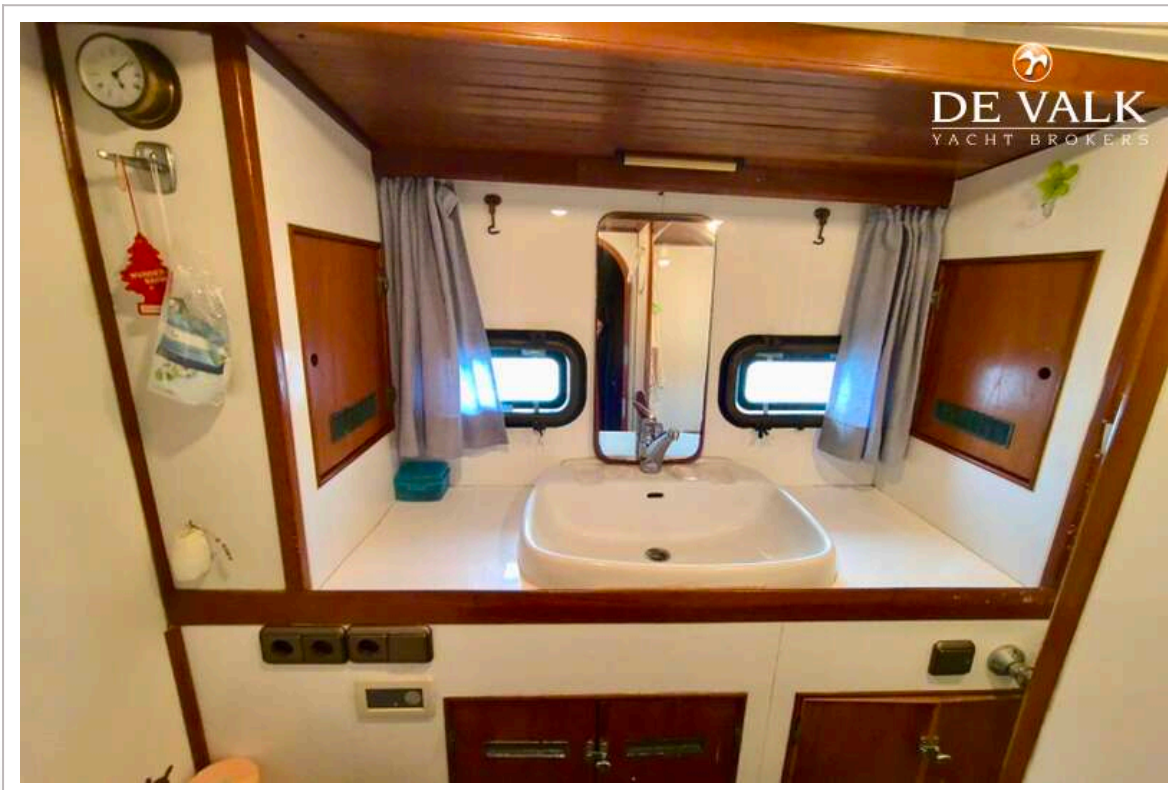
# BLUE OCEAN 50



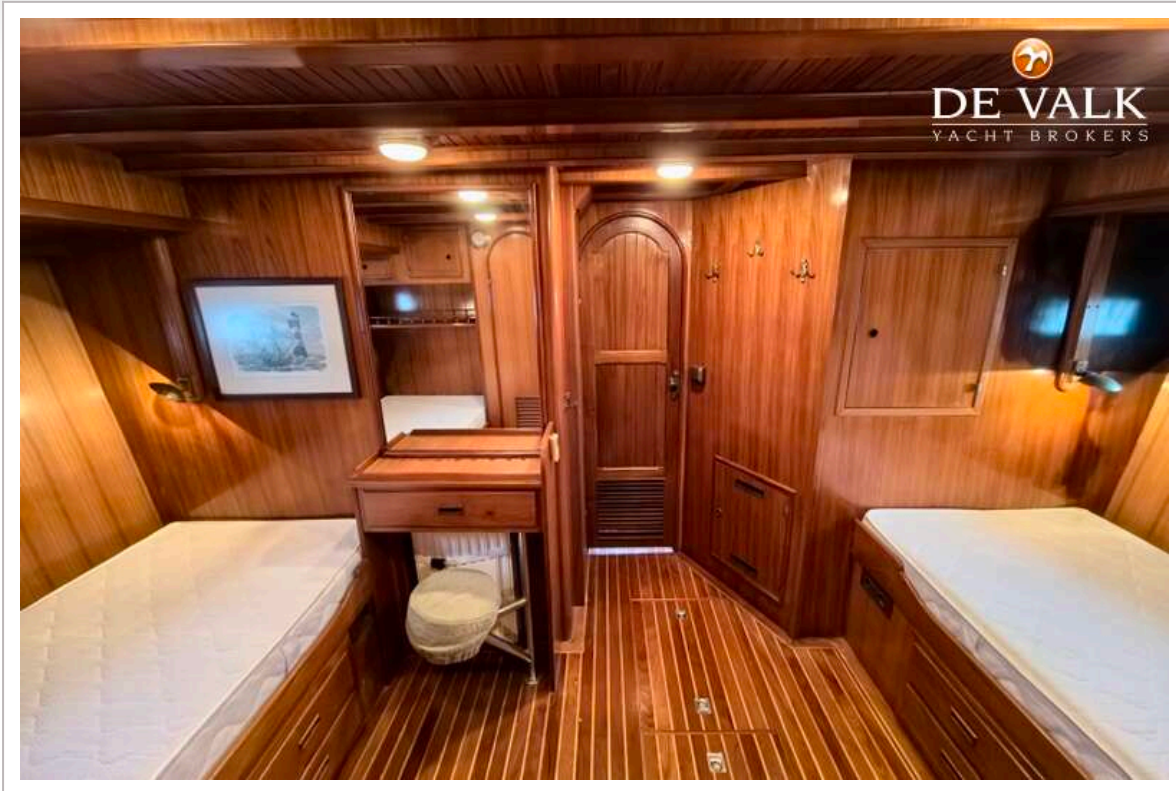
# BLUE OCEAN 50



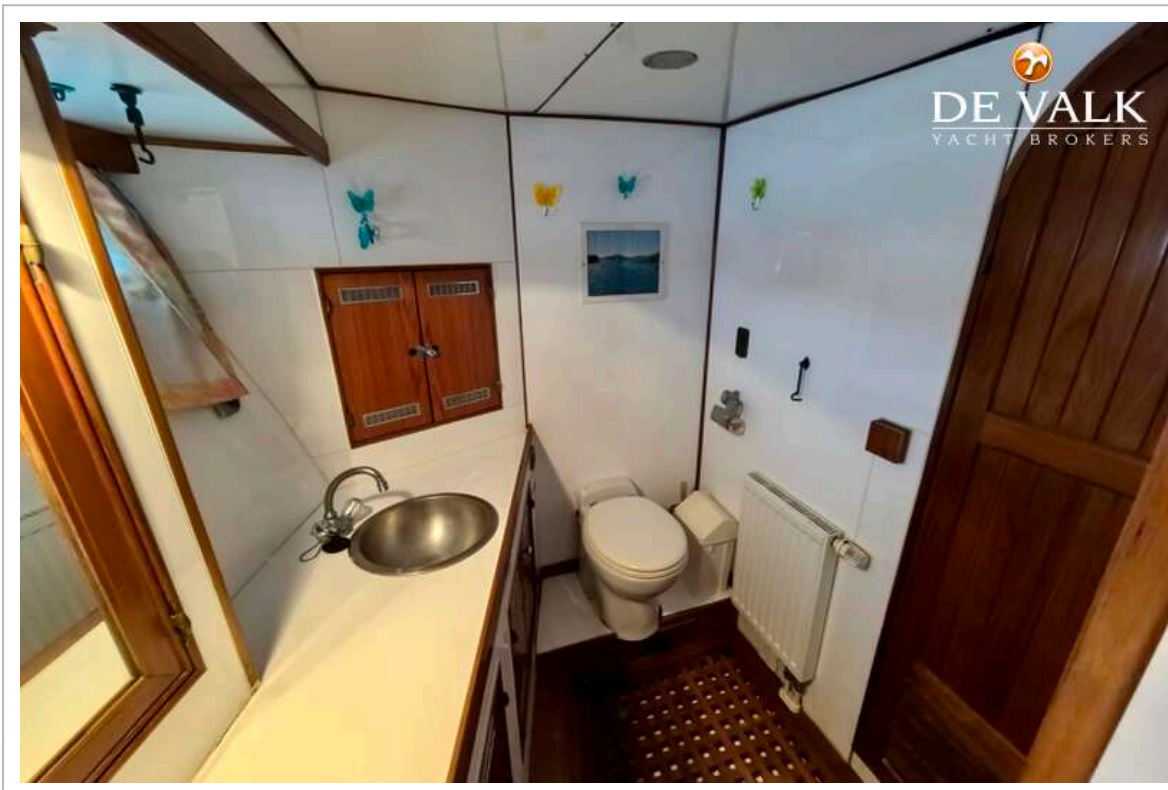
# BLUE OCEAN 50



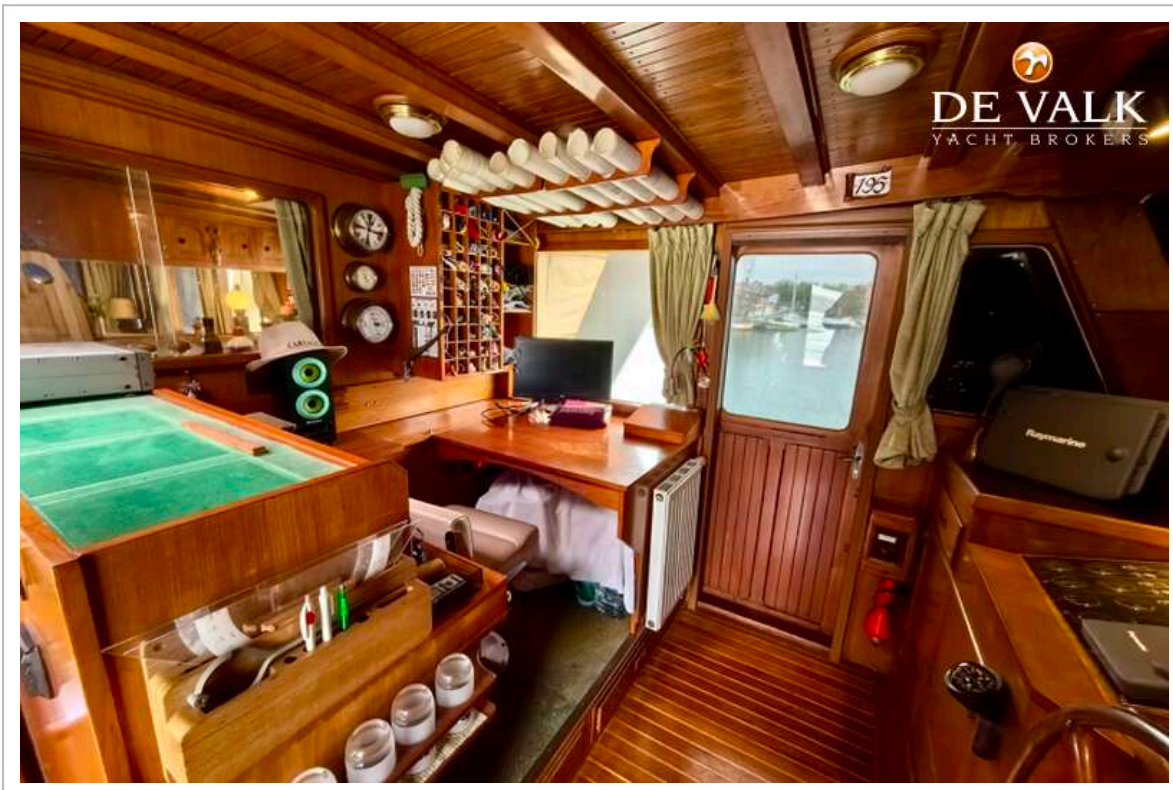
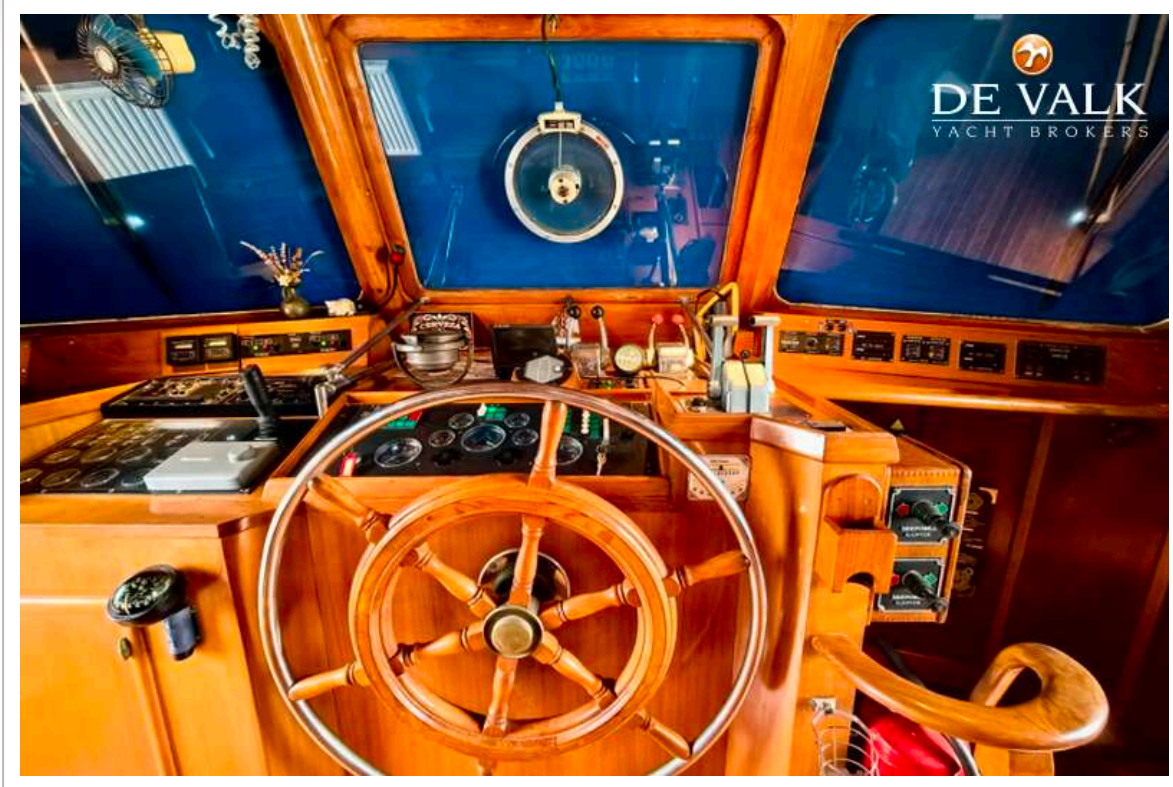
# BLUE OCEAN 50



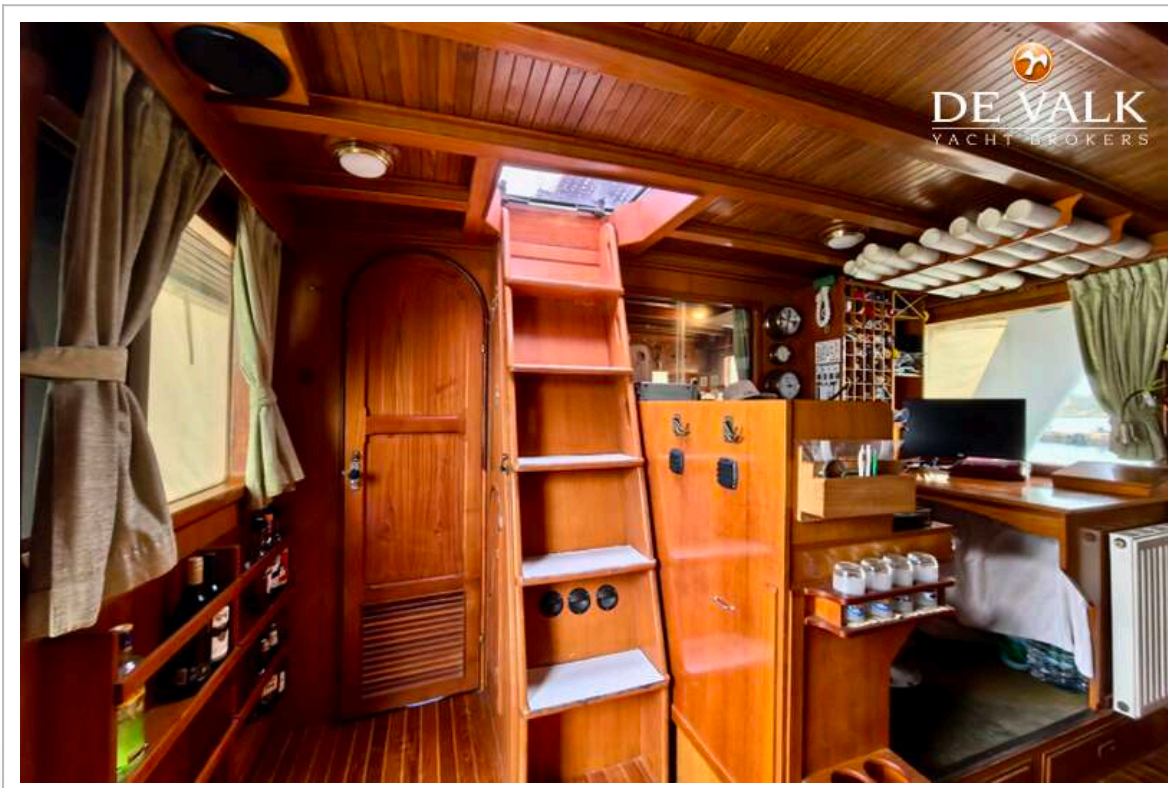
# BLUE OCEAN 50



# BLUE OCEAN 50



# BLUE OCEAN 50



# BLUE OCEAN 50

