



DUTCHBARGE 1900



DE VALK
YACHT BROKERS

DUTCHBARGE 1900

VAN DE MAKELAAR

Dutch Traveller Luxe Motor 1900, Very well-maintained luxury motor yacht with a warm, classic look. In 2024, the ship underwent extensive renovations: the underwater hull was fitted with new antifouling, the hull was repainted, all interior lighting was replaced with LED, and an Enteron 50 waste water system was installed. Comfortable, fully equipped and ready-to-sail motor yacht with technology, large tanks, ideal dimensions for France, plenty of living space, not subject to CVO & Rhine patent, perfect for long stays on board.

Ian Pols

SPECIFICATIES

Afmetingen	19.00 x 5.00 x 1.10 (m)	Bouwer	
Bouwjaar	2007	Hutten	2
Materiaal	Staal	Slaapplaatsen	4
Motor(en)	1 x John Deere	Pk/Kw	225.00 (pk), 165.60 (kw)
Vraagprijs	€ 595.000 (BTW Betaald)	Ligplaats	bij verkoopkantoor

CONTACT

Kantoor	De Valk Altena	Telefoon	+31 162 727211
Adres	Keizersveer 3A 4941 TA Raamsdonksveer NL	E-mail	altena@devalk.nl

DISCLAIMER

Hoewel er uiterste zorg besteed is aan de correctheid, volledigheid en actualiteit van onze informatie kunnen hieraan geen rechten worden ontleend.



DUTCHBARGE 1900

ALGEMEEN

Model	DUTCHBARGE 1900
Type	motorjacht
Lengte (m)	19,00
Breedte (m)	5,00
Diepgang (m)	1,10
Bouwjaar	2007
Land	Nederland
Ballast (ton)	10 ton
CE norm	B
Romp materiaal	staal
Romp kleur	blauw
Rompvorm	rondspant
Materiaal opbouw	staal
Dek materiaal	teak
Afwerking dek	teak
Afwerking opbouw	anti-slip verf
Antifouling (jaar)	2024
Raammateriaal	dubbelglas
Dekluik	ja
Patrijspoorten	koper
Isolatie	schuim
Mast neerklapbaar	hydraulisch
Brandstoftank (liter)	staal 2500 L
Brandstoftank 2 (liter)	staal 2500 L
Inhoudsmeter (brandstoftank)	ja
Drinkwatertank (liter)	roestvast staal 3000 L
Inhoudsmeter (drinkwatertank)	ja
Vuilwatertank (liter)	roestvast staal 1500 L
Inhoudsmeter (vuilwatertank)	ja
Vuilwatertank afvoer	dekafzuigpunt Vuilwater reinigingssysteem Enteron 50



DUTCHBARGE 1900

Stuurwiel	hydraulisch
Binnen stuurstand	ja
Extra info romp	Geschilderd in 2024
Extra info verfsysteem	2 componenten
Extra info	Onderhoud is altijd door een werf uitgevoerd

ACCOMMODATIE

Hutten	2
Slaapplaatsen	4
Interieur	kersen
Vloer	hout
Salon	ja
Stahoogte salon (m)	195 cm
Verwarming	CV Kabola tap B17
Airco	airco enkel werkend
Schuifdeur naar kuip	ja
Aanrechtblad	corian
Spoelbak	roestvast staal
Oven	ja
Koelkast	1x keuken & 1x gastenhut
Vriezer	2x lade 0 graden in koelkast
Warmwatersysteem	via CV
Waterdruksysteem	elektrisch
Vaatwasser	Siemens
Eigenaarshut	frans bed
Kledingkast	hangend/lades/legplanken
Badkamer	apart
Toilet	apart
Toilet Systeem	elektrisch
Wasbak	in de badkamer
Douche	apart



Bad	apart
Gastenhut 1	tweepersoonsbed
Kledingkast	lades en legplanken
Badkamer	en suite
Toilet	en suite
Toilet systeem	elektrisch
Douche	en suite
Was/droog combinatie	Miele
Extra info	Dimbare LED verlichting door het gehele schip

MOTOR(EN)

Aantal motoren	1
Merk	John Deere
Pk	225
kW	165.60
Koelsysteem motor	indirecte warmtewisselaar
Motorbediening	elektrisch
Keerkoppeling	hydraulisch TwinDisk
Boegschroef	hydraulisch
Type schroef	vast
Materiaal schroefas	roestvast staal
Smerring schroefas	water
Elektrische lenspomp	ja
Bilge alarm	ja
Elektrische installatie	24V, 220V
Generator	natte uitlaat Mastervolt 12 kW
Draaiuren generator	1270, 13-01-2026
Accu's	6 x 230 Ah semi-tractie (2021)
Startaccu	2x 230 Ah semi-tractie (2021)
Generatoraccu	12V
Accu monitor	Victron



DUTCHBARGE 1900

Acculader/omvormer	Victron Quattro II 5000/25
Zonnecellen	4x 340 Wh
Walstroom	met kabel
Scheidingstrafo	Victron 3600W
Extra info	Fuel polish system Macfil AR300
Extra info	November 2020 zijn de brandstoftanks gereinigd

NAVIGATIE

Kompas	Raymarine
Dieptemeter	Raymarine ST60+
Log	Raymarine ST60+
Windmeetset	Raymarine ST60+
Marifoon	Raymarine 240E
Autopiloot	Raymarine ST8002
Radar	Raymarine E120
GPS	Raymarine
Plotter	Raymarine E120
AIS transceiver	Raymarine RM700
Camera	ja
Navigatieverlichting	ja
Zoeklicht	ja

UITRUSTING

Buiskap	ja
Zonnetent	Voor de ramen aan een zijkant en voor de kiptent
Anker	ja
Ankerketting	ja
Ankerlier	hydraulisch
Dekwasinstallatie	Voor- & achterschip
Dekkraan	hydraulisch
Zeereeling	roestvast staal



DUTCHBARGE 1900

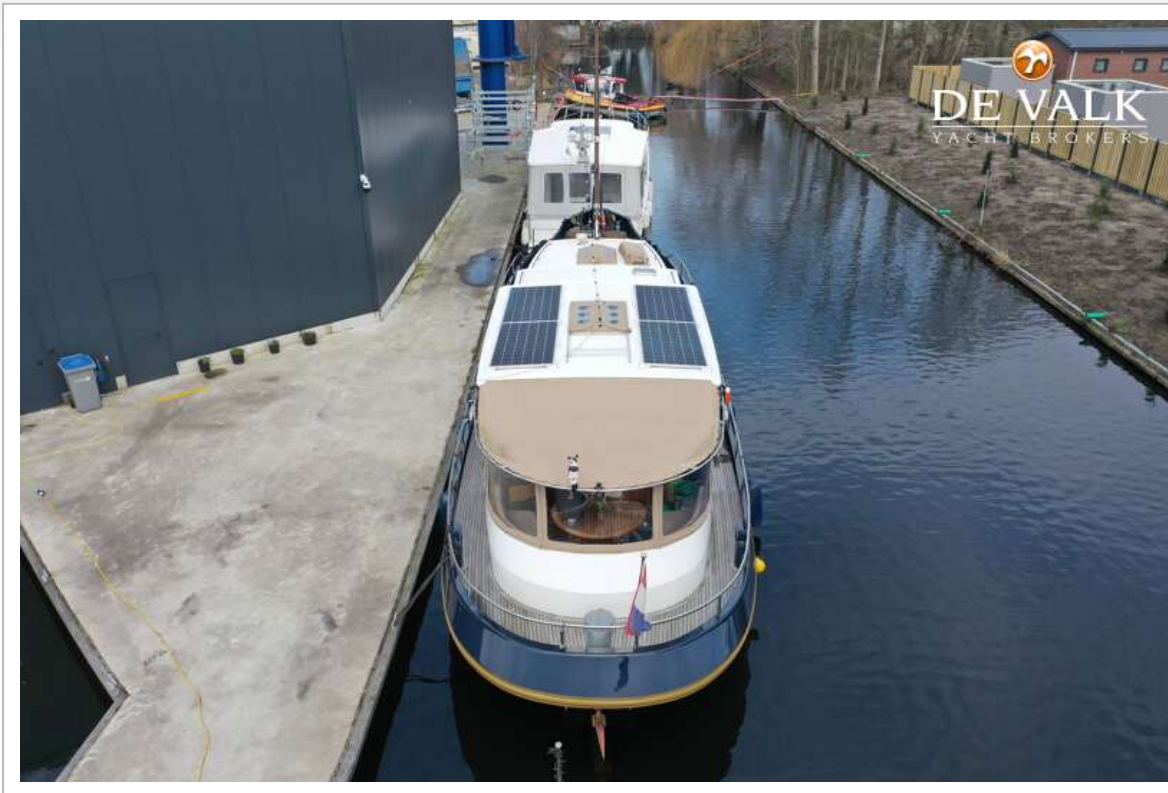
Ruitenwisser	ja
Hoorn	ja
Stootkussens	ja
Landvasten	ja
TV	ja
Radio-cd speler	ja
Kuipspeakers	Door radio in de stuurhut
Speakers in salon	Bose
Brandblusser	ja
Extra info	2 kluizen aan boord



DUTCHBARGE 1900



DUTCH BARGE 1900



DUTCHBARGE 1900



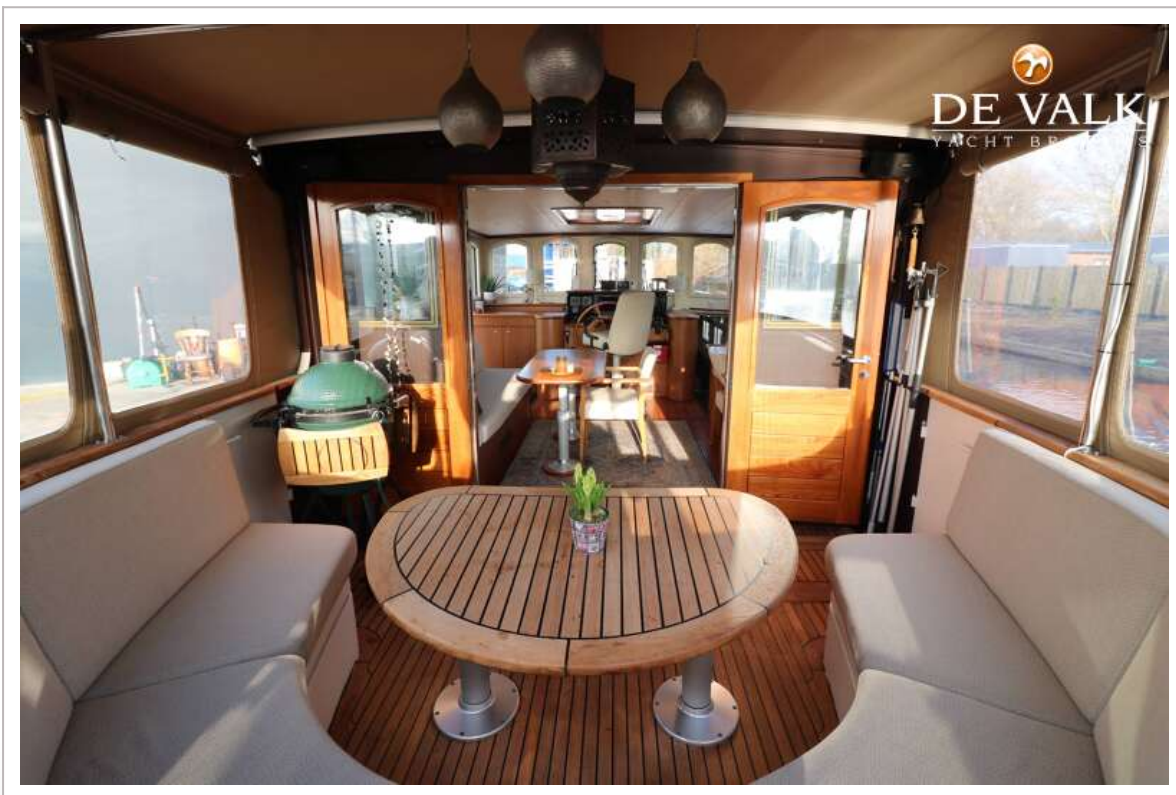
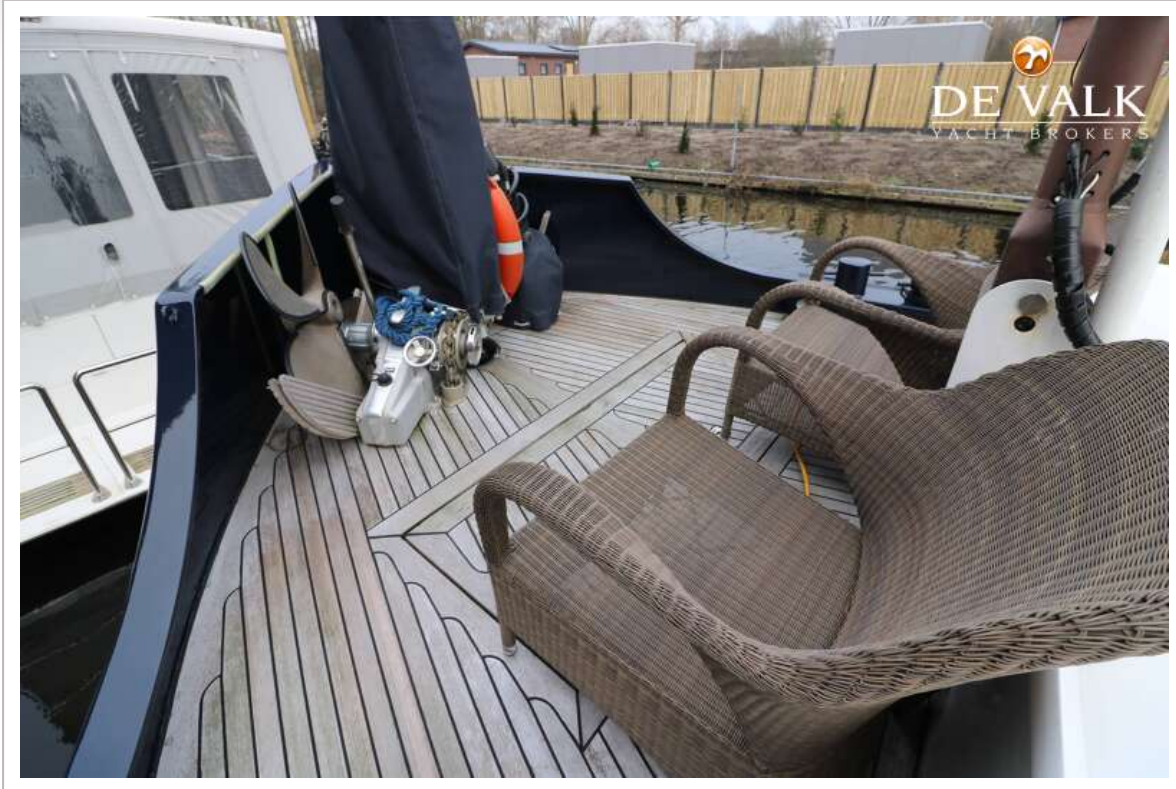
DUTCHBARGE 1900



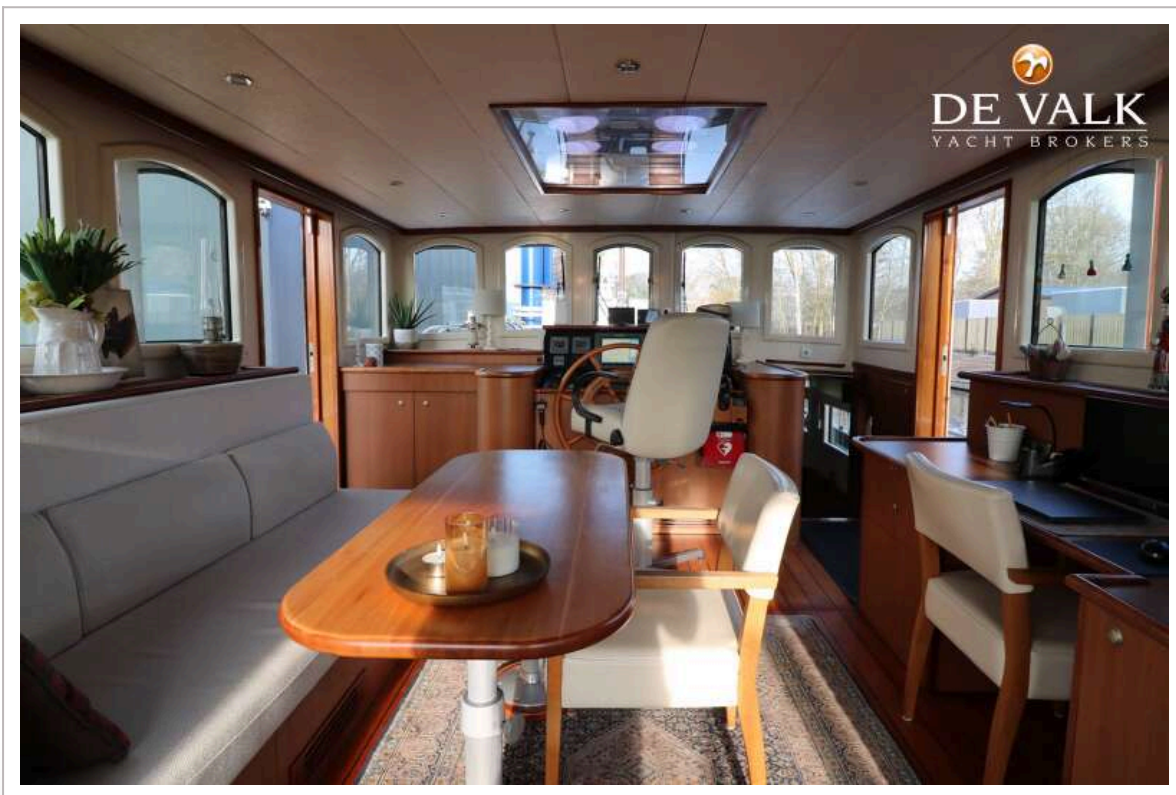
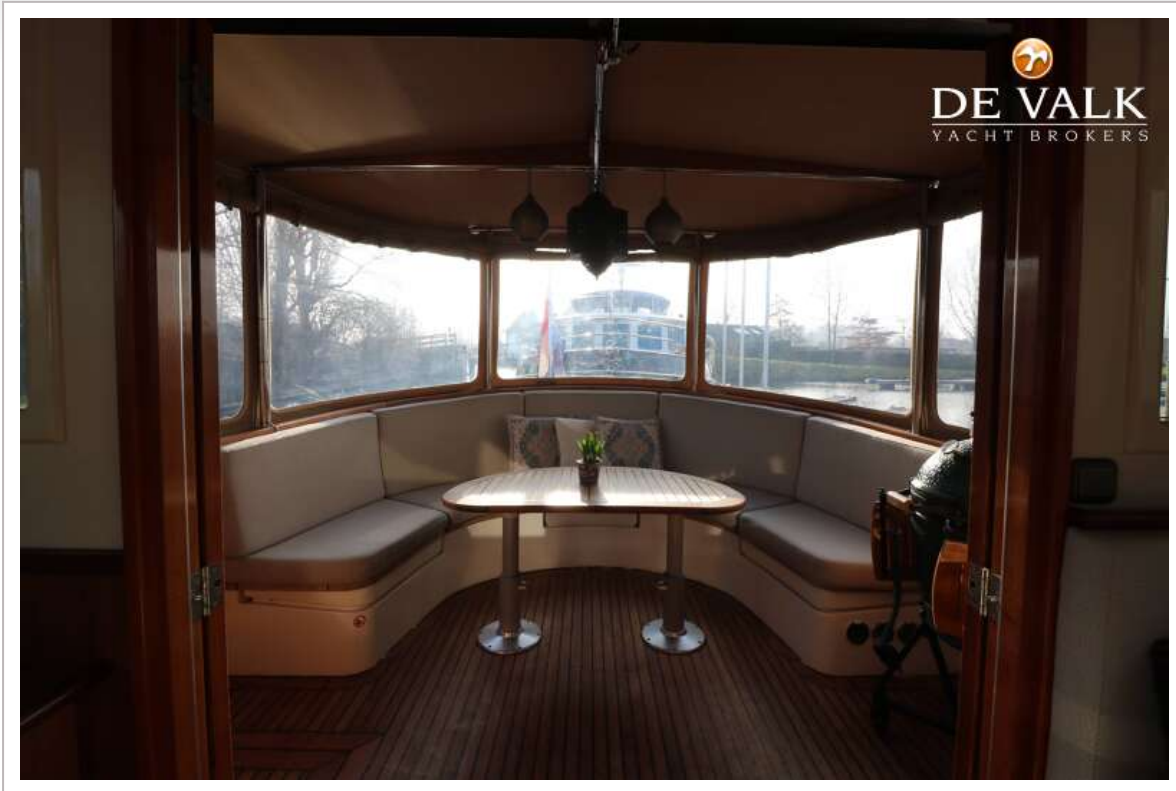
DUTCHBARGE 1900



DUTCHBARGE 1900



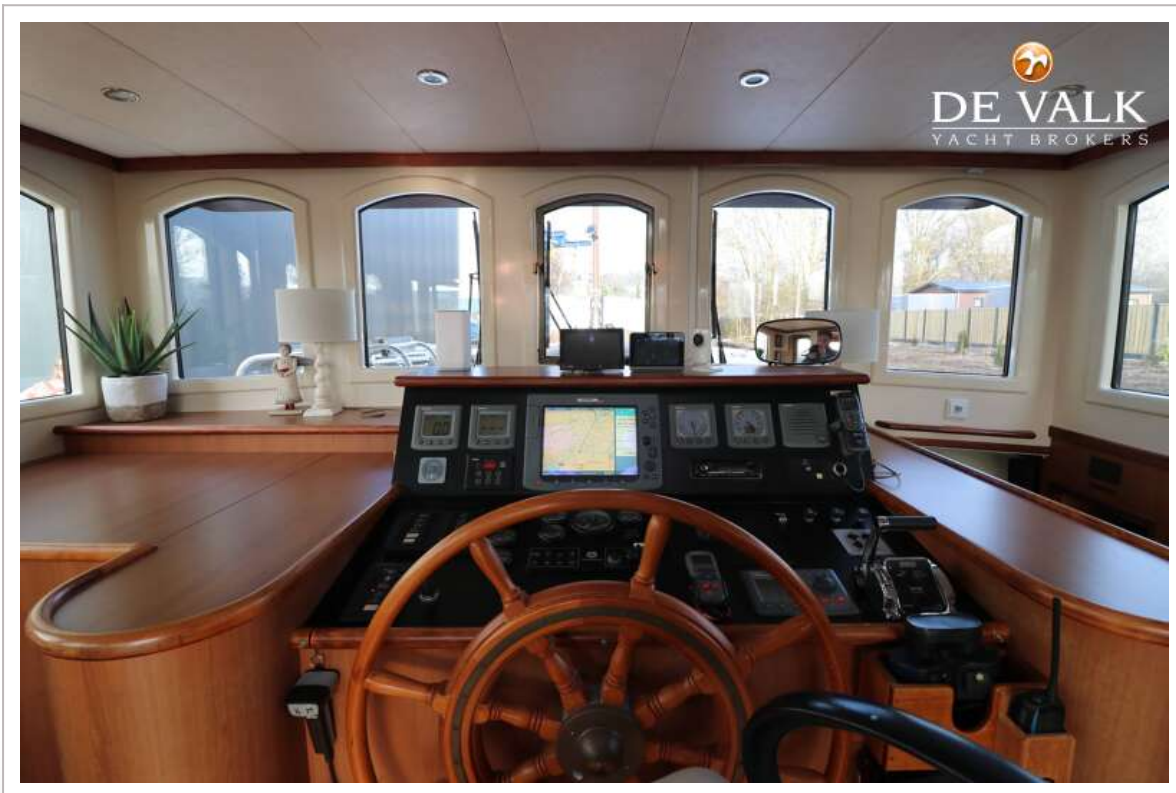
DUTCHBARGE 1900



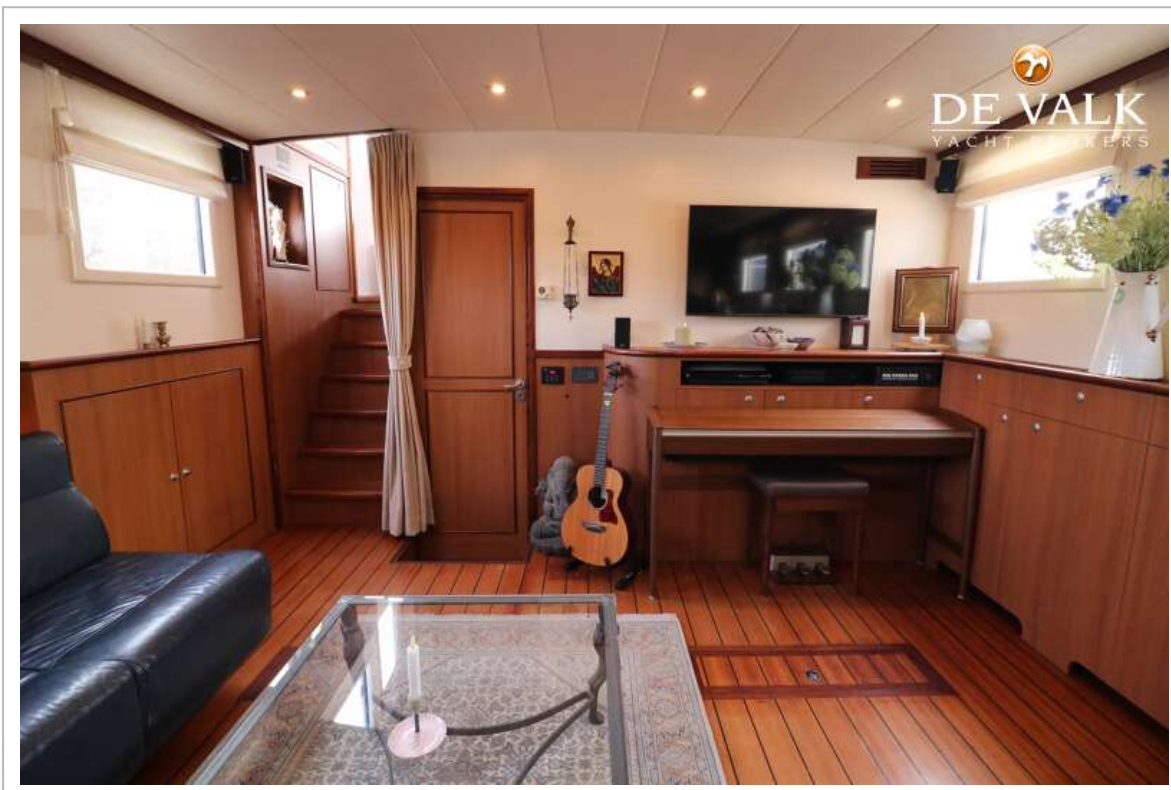
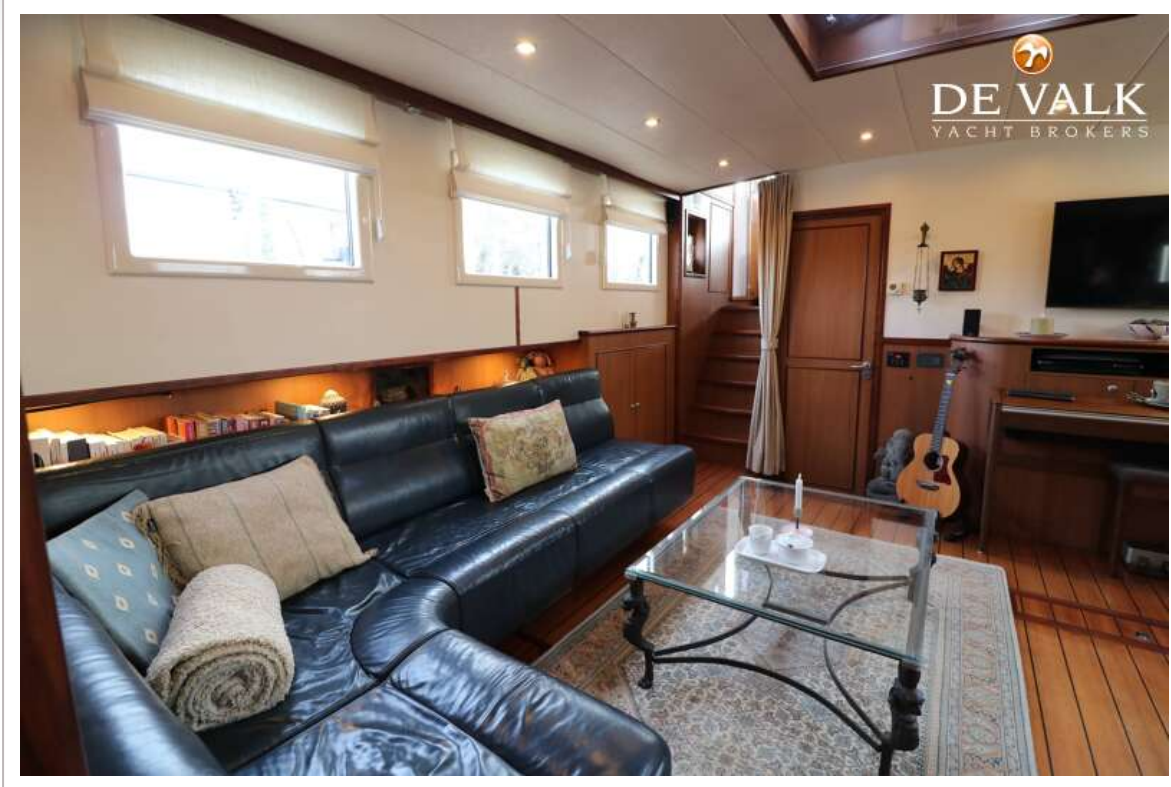
DUTCHBARGE 1900



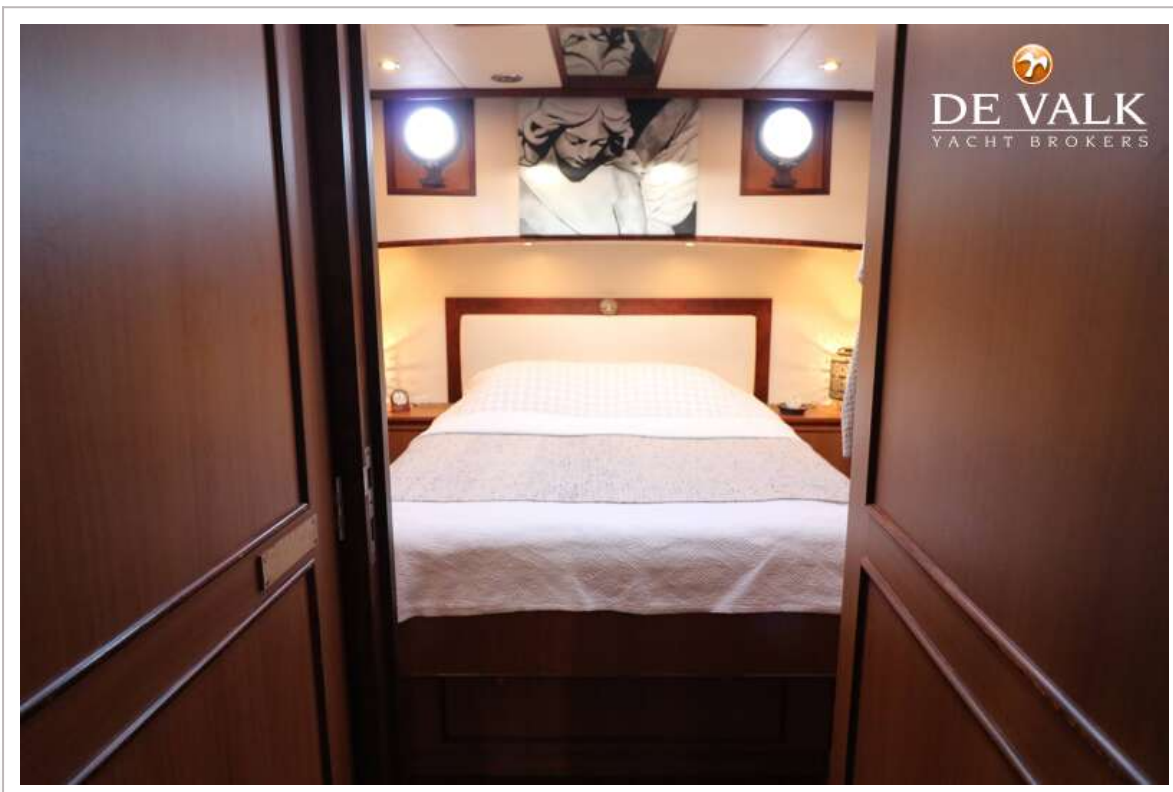
DUTCHBARGE 1900



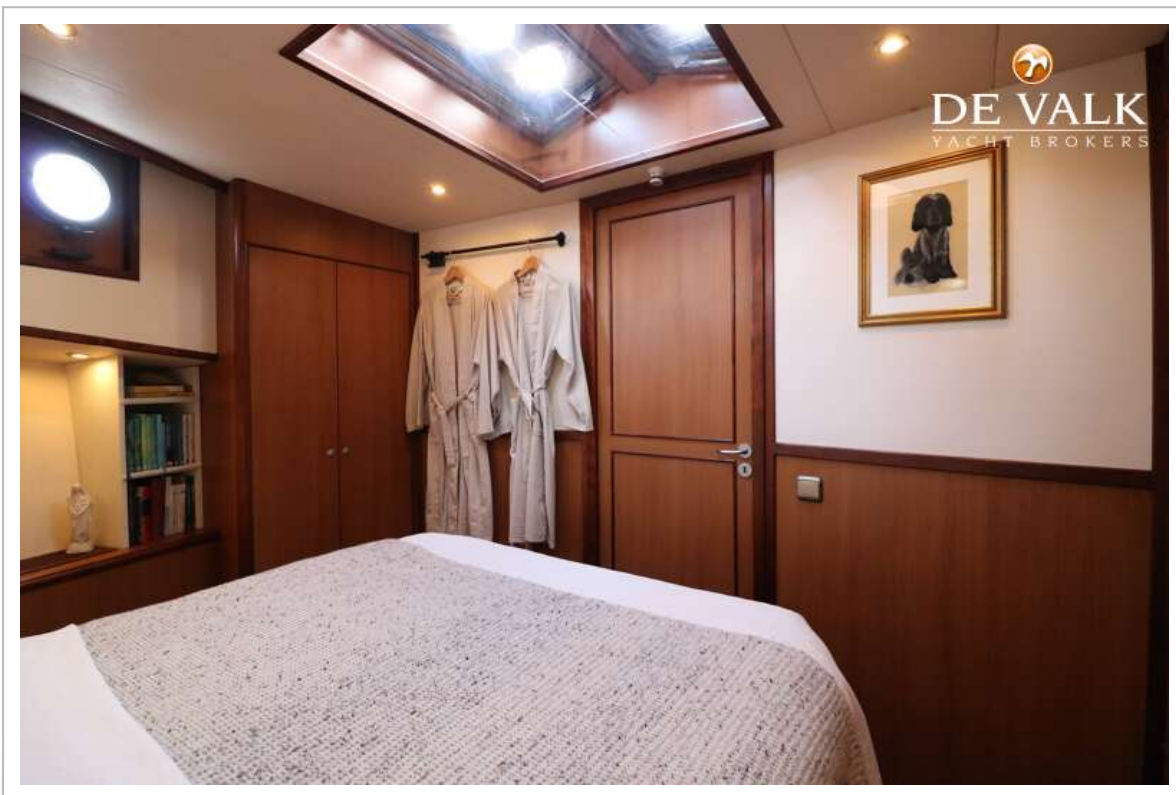
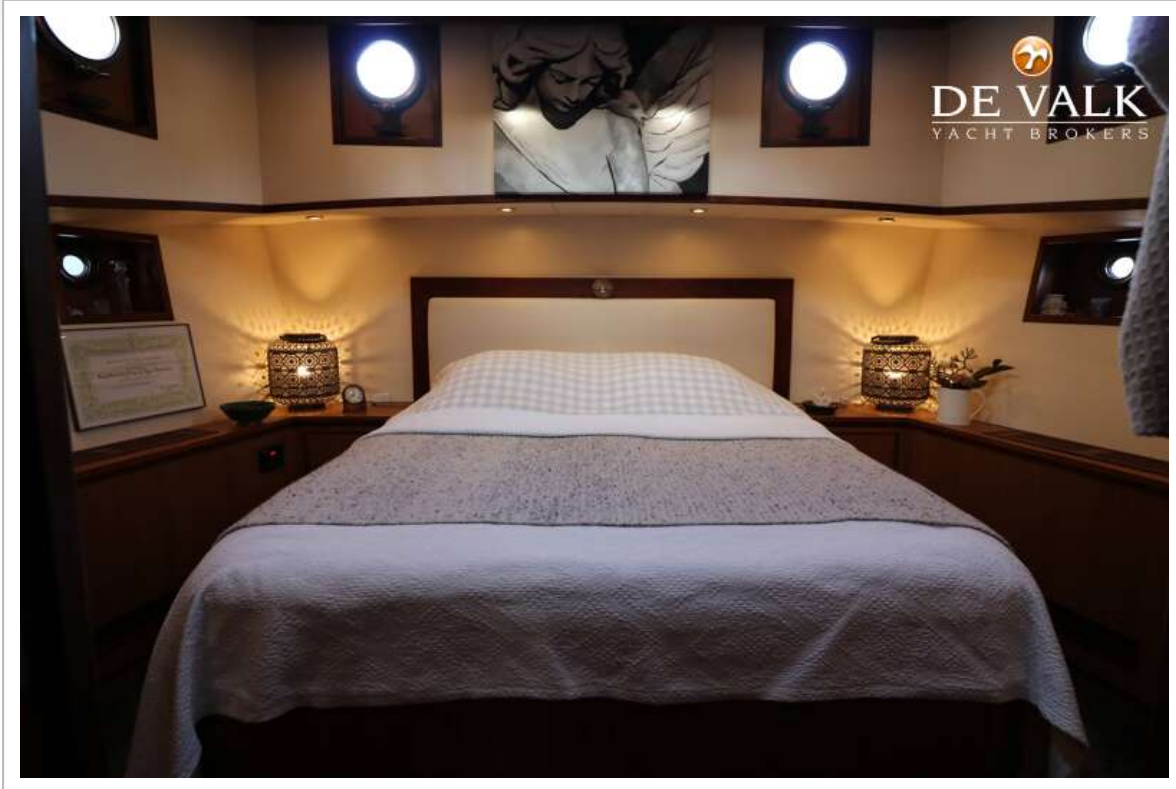
DUTCHBARGE 1900



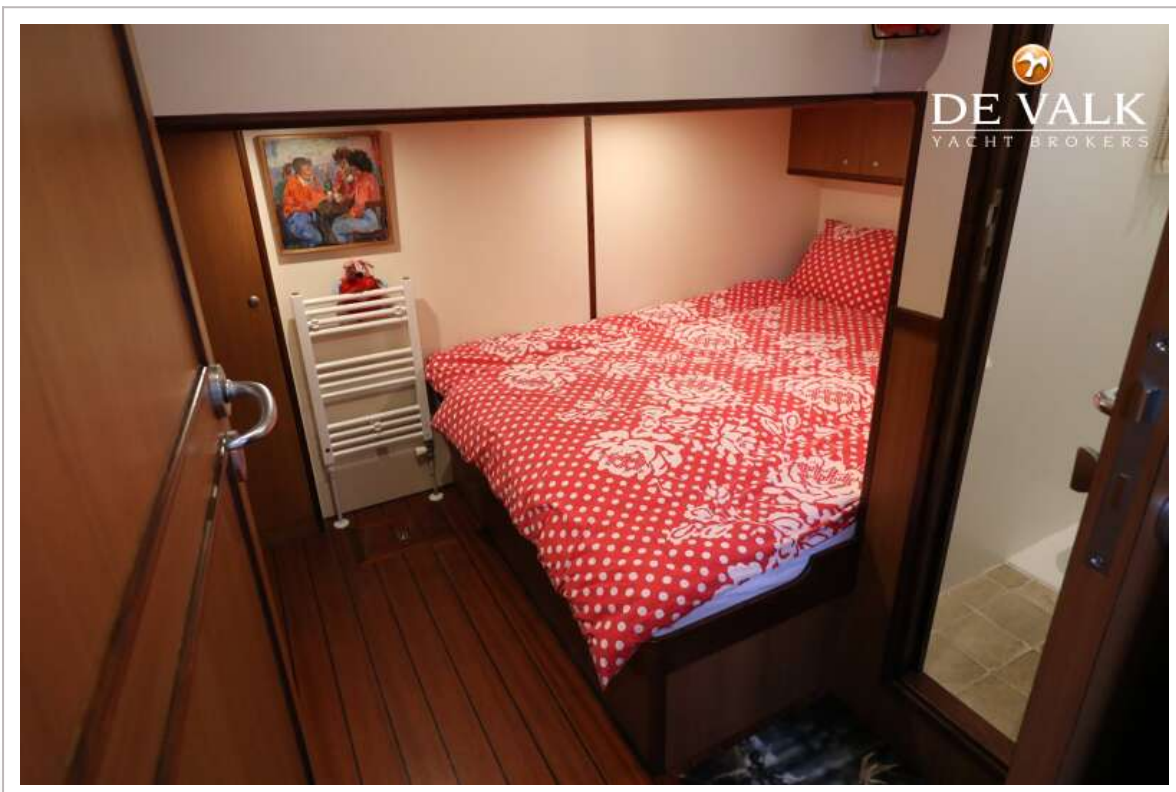
DUTCHBARGE 1900



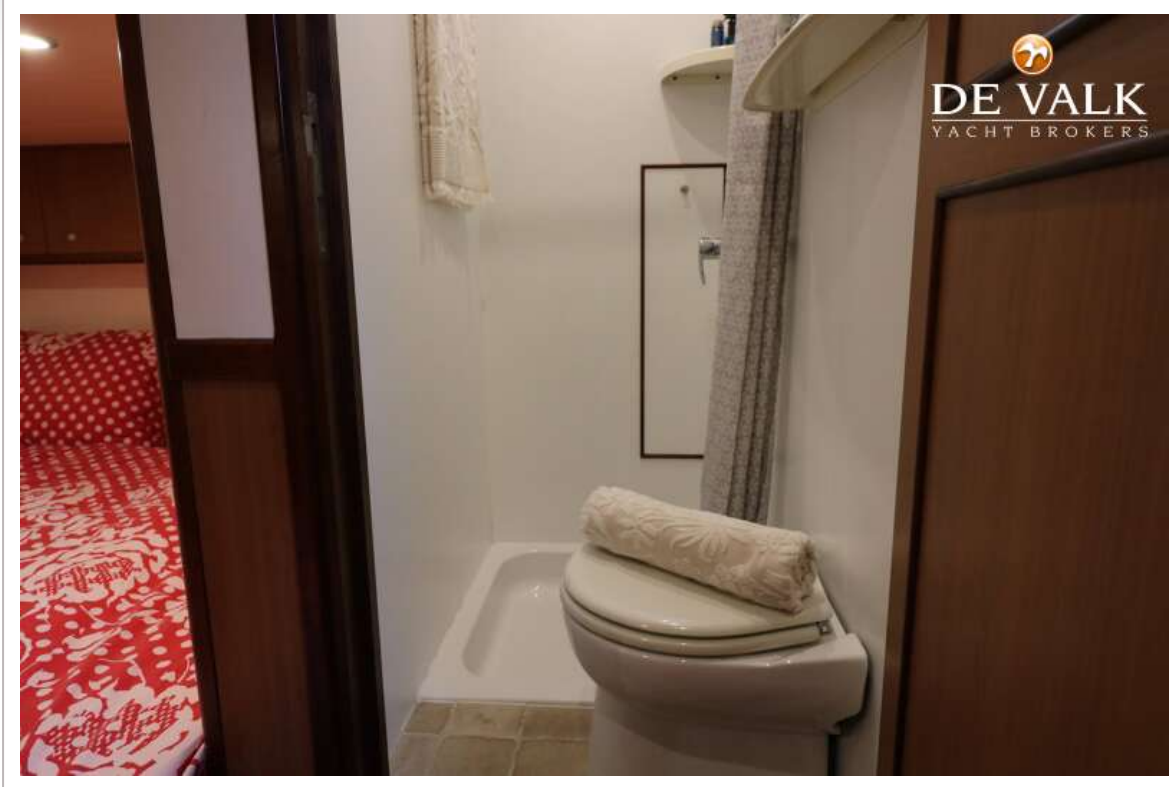
DUTCHBARGE 1900



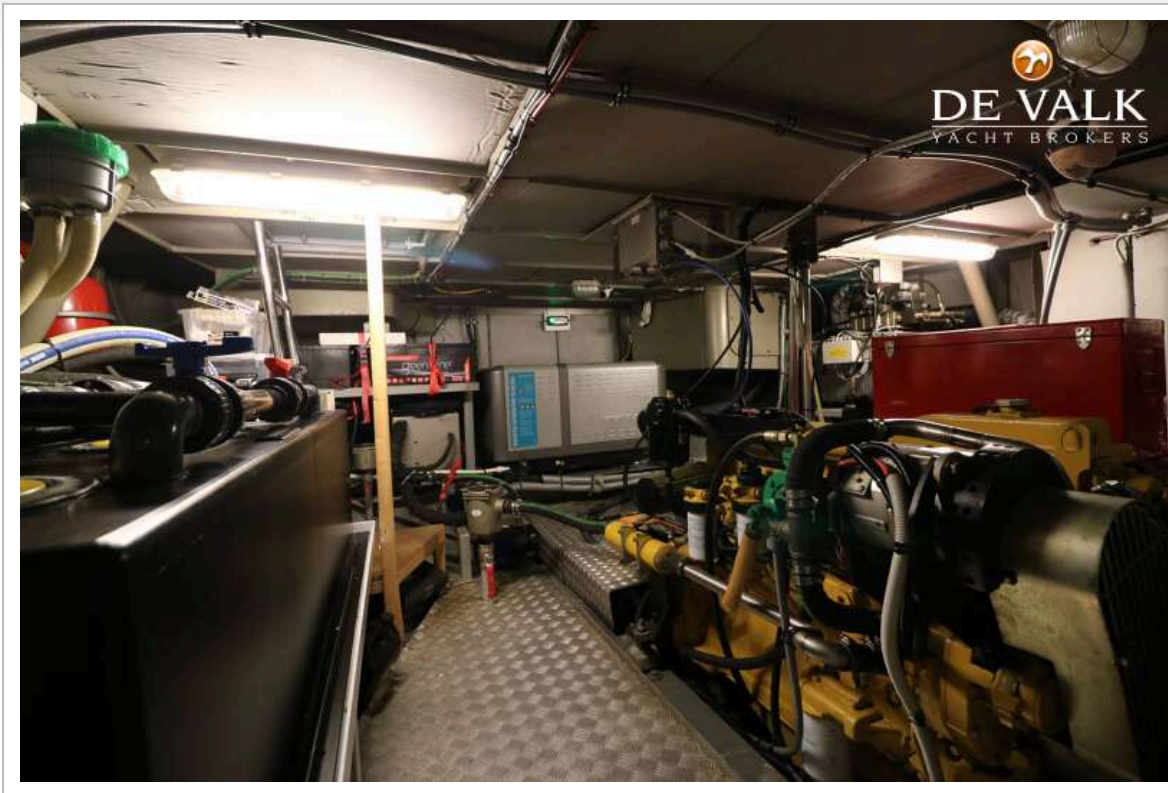
DUTCHBARGE 1900



DUTCHBARGE 1900



DUTCHBARGE 1900



DUTCHBARGE 1900

