



DE VALK  
YACHT BROKERS



## EUROTRAWLER 1750



DE VALK  
YACHT BROKERS

# EUROTRAWLER 1750

## VAN DE MAKELAAR

De Eurotrawler 1750 is een uitermate ruim, veilig en zeewaardig schip ontworpen en gebouwd voor 365 dagen verblijf in warme en koude weersomstandigheden. Haar ruime, lichte salon geeft een heerlijke leefruimte. Beneden 2 badkamers en 3 hutten met o.a. een eigenaarscabine die meer dan riant te noemen is. 2 zuinige motoren geven een 3000 nm reikwijdte, stabilisatoren, boeg- en hekschroef geven prettig vaargedrag en makkelijk manoeuvreren in de haven. Deze Eurotrawler 1750 is een heerlijk woonschip met veel bergruimte voor permanente bewoning. Transport naar Noord-Europa kan worden verzorgd.

*Willem Koopmans*

## SPECIFICATIES

<b>Afmetingen</b>	16.95 x 5.20 x 1.50 (m)	<b>Bouwer</b>	Jachtwerf De Toekomst - Waspik
<b>Bouwjaar</b>	2005	<b>Hutten</b>	3
<b>Materiaal</b>	Staal	<b>Slaapplaatsen</b>	6
<b>Motor(en)</b>	2 x Iveco 8061M14 diesel	<b>Pk/Kw</b>	2 x 145.00 (pk), 106.58 (kw)
<b>Vraagprijs</b>	€ 449.500 (BTW Betaald)	<b>Ligplaats</b>	elders / niet bij verkoopkantoor

## CONTACT

<b>Kantoor</b>	De Valk Costa Blanca	<b>Telefoon</b>	+34 96 50 21 569
<b>Adres</b>	Costa Blanca Region 03730 Javea Alicante ES	<b>E-mail</b>	costablanca@devalk.nl

## DISCLAIMER

Hoewel er uiterste zorg besteed is aan de correctheid, volledigheid en actualiteit van onze informatie kunnen hieraan geen rechten worden ontleend.



# EUROTRAWLER 1750

## ALGEMEEN

Model	EUROTRAWLER 1750
Type	motorjacht
Lengte (m)	16,95
Breedte (m)	5,20
Diepgang (m)	1,50
Doorvaarhoogte (m)	4,30
Stahoogte (m)	2,10
Bouwjaar	2005
Te waterlating	2006
Gebouwd door	Jachtwerf De Toekomst - Waspik
Land	Nederland
Ontwerper	Vripack en Jachtwerf De Toekomst
Waterverplaatsing (t)	42
CE norm	A
Romp materiaal	staal
Romp kleur	blauw
Huiddikte romp (mm)	8
Rompvorm	rondspant
Materiaal opbouw	staal
Huiddikte opbouw (mm)	6
Stootlijst	roestvast staal
Dek materiaal	staal
Afwerking dek	teak Sikaflex needs some attention (scheduled) *
Afwerking opbouw	verf
Afwerking kuip	teak Teak sealer treated *
Antifouling (jaar)	2024, planning February 2026
Raamlijsten	aluminium Hora
Raammateriaal	dubbelglas
Dekluik	1
Patrijspoorten	12



# EUROTRAWLER 1750

Isolatie	glaswol PE-foam +
Flybridge	Access to roof solar with bimini
Flybridge afdekzeil	Bimini
Radarbeugel	neerklapbaar
Mast neerklapbaar	elektrisch
Brandstoftank (liter)	staal 4500
Brandstoftank 2 (liter)	staal 600
Inhoudsmeter (brandstoftank)	Level gauge via sight glass
Drinkwatertank (liter)	roestvast staal 2000
Inhoudsmeter (drinkwatertank)	ja
Vuilwatertank (liter)	roestvast staal 450
Vuilwatertank afvoer	pomp
Stuurwiel	hydraulisch Wheel and follow-up
Binnen stuurstand	met Simrad U25 follow-up
Extra info romp	Hull paintwork partly redone 2024
Extra info verfsysteem	Roof will be painted February 2026
Extra info	buitenbesturing via Simrad afstandbediening * teak sealer treated, dark colour will disappear
Extra info	CVO certificering Needs renewal
Extra info	Perfect 365 live on board in hot and cold climate

## ACCOMMODATIE

Hutten	3
Slaapplaatsen	6
Interieur	teak
Vloer	vinyl Teak motiv
Open kuip	ja
Achterdek	ja
Stuurhut/deksalon	met panoramisch zicht op de omgeving
Salon	met zitmogelijkheid voor 14 personen
Stahoogte salon (m)	2,10



<b>Verwarming</b>	centrale verwarming Webasto DBW (2010)
<b>Airco</b>	airco omkeerbaar Webasto-ASP
<b>Dinette</b>	met tafel-vulstukken
<b>Openslaande deur achterdek</b>	achterpui kan volledig geopend worden
<b>Keuken</b>	ja
<b>Aanrechtblad</b>	Duropal
<b>Spoelbak</b>	roestvast staal
<b>Kooktoestel</b>	inductie Bosch (2017)
<b>Afzuigkap</b>	Atag
<b>Combi magnetron/oven</b>	Samsung (2017)
<b>Koelkast</b>	2x Bosch
<b>Vriezer</b>	vriesvakken in koelkasten
<b>Warmwatersysteem</b>	220V 1x Webasto + 1x
<b>Waterdruksysteem</b>	elektrisch
<b>Eigenaarshut</b>	frans bed Full-beam
<b>Lengte bed (m)</b>	2,00 x 2,00
<b>Kledingkast</b>	hangend/lades/legplanken
<b>Badkamer</b>	en suite
<b>Toilet</b>	en suite
<b>Toilet Systeem</b>	elektrisch
<b>Wasbak</b>	in de badkamer
<b>Douche</b>	en suite
<b>Extra info</b>	met walk-in closet
<b>Gastenhut 1</b>	tweepersoonsbed In front
<b>Lengte bed (m)</b>	2,00 x 1,80
<b>Kledingkast</b>	hangend en legplanken
<b>Badkamer</b>	gedeeld
<b>Toilet</b>	gedeeld
<b>Toilet systeem</b>	elektrisch
<b>Wasbak</b>	in de badkamer
<b>Douche</b>	gedeeld
<b>Gastenhut 2</b>	twee enkele bedden



# EUROTRAWLER 1750

<b>Lengte bed (m)</b>	2,00 x 0,75
<b>Kleerkast</b>	hangend gedeelte en lades
<b>Badkamer</b>	gedeeld
<b>Toilet</b>	gedeeld
<b>Toilet systeem</b>	elektrisch
<b>Wasbak</b>	in de badkamer
<b>Douche</b>	gedeeld
<b>Was/droog combinatie</b>	Bosch (220 V)
<b>Extra info</b>	Uitstekende begaanbaarheid omdat alles aan dek op één niveau is. Zeer comfortabel en geschikt voor langer verblijf aan boord.

## MOTOR(EN)

<b>Aantal motoren</b>	2
<b>Merk</b>	Iveco
<b>Type</b>	8061M14
<b>Pk</b>	145
<b>kW</b>	106.58
<b>Brandstof</b>	diesel
<b>Geïnstalleerd in jaar</b>	2005
<b>Maximale snelheid (kn)</b>	9,5 - 10
<b>Kruissnelheid (kn)</b>	8
<b>Verbruik (ltr/uur)</b>	10
<b>Bereik (nm)</b>	3000
<b>Motoruren</b>	1124/1111
<b>Koelsysteem motor</b>	indirecte warmtewisselaar
<b>Aandrijving</b>	schroefas
<b>Motorbediening</b>	elektrisch Morse
<b>Keerkoppeling</b>	mechanisch Twindisk TM170
<b>Boegschroef</b>	elektrisch Kalkman 28 hp
<b>Hekschroef</b>	elektrisch Kalkman 28 hp
<b>Uitlaatsysteem</b>	watergekoeld



<b>Stuwdruklager</b>	Amartech (2012)
<b>Schroefbladen</b>	4
<b>Materiaal schroefas</b>	roestvast staal
<b>Smering schroefas</b>	water
<b>Elektrische lenspomp</b>	+ back-up pomp
<b>Elektrische installatie</b>	12/24V/230V
<b>Generator</b>	natte uitlaat Iveco 8065 M12 + newage 70 kW
<b>Draaiuren generator</b>	454
<b>Startaccu</b>	+ 4 x (2024) 4x (2024)
<b>Lichtaccu</b>	+ set 640ah (2017) Traction set 1200 Ah (2017)
<b>Accu monitor</b>	Victron
<b>Acculader</b>	Victron Phoenix 24V/25 Amp
<b>Acculader/omvormer</b>	1x Victron 24/3000/70 plus 1x Victron 24/5000/120
<b>Windgenerator</b>	Airbreeze (2015)
<b>Diodebrug</b>	ja
<b>Walstroom</b>	met kabel
<b>Stabilisatoren</b>	RotorSwing 6 kW (2015)
<b>Extra info</b>	Webasto kick-space motorkamer verwarming
<b>Extra info</b>	RotorSwing is geluidloos en heeft extra veiligheidvoorzieningen. Boeg- en hekschroef zijn staploos regelbaar.
<b>Extra info</b>	Veel van de systemen zijn recent opgewaardeerd om het langer verblijf aan boord zo autonoom en comfortabel te maken. De motoren zijn economisch in gebruik en onderhoud.

## NAVIGATIE

<b>Kompas</b>	ja
<b>Electrisch kompas</b>	via autopiloot RC35 rate
<b>Dieptemeter/log</b>	Simrad IS15
<b>3d dieptemeter</b>	Simrad Sonar/plotter (2017)
<b>Log</b>	ja
<b>Windmeetset</b>	ja
<b>Marifoon</b>	+ Simrad RS82 Gmdss (2017) Simrad RS81



# EUROTRAWLER 1750

<b>Handmarifoon</b>	Icom
<b>Autopiloot</b>	met afstandbediening Simrad AP25
<b>Roerstand aanwijzer</b>	Simrad IS15
<b>Radar</b>	4 kW radome
<b>Plotter</b>	+ LCD scherm & wifi (2017) Hyston nav computer
<b>Radar/GPS/plotter</b>	Simrad CX45
<b>Navtex</b>	printer Furuno NX500
<b>PC aansluiting</b>	ja
<b>Wifi antenne</b>	ja
<b>Elektronische kaart(en)</b>	Europa uitgebreid (2017)
<b>AIS transponder</b>	Class B (2017) Em-Track A100
<b>Epirb</b>	Ocean Signal (battery till 2028)
<b>Camera</b>	3 x dek + motorkamer 4x (+ recorder)
<b>Navigatieverlichting</b>	ja
<b>Zoeklicht</b>	Jabsco met afstandbediening
<b>Extra info</b>	Icom walkie-talkie set (2017) Garmin Inreach volg systeem (2017) Alle navigatie systemen zijn geinterfaced.

## UITRUSTING

<b>Kuipent</b>	(2017) full enclosure and infrared heating on sealing
<b>Bimini</b>	ja
<b>Kuipkussens</b>	ja
<b>Kuiptafel</b>	Teak
<b>Kuipstoelen</b>	2
<b>Zwemplatform</b>	Non-skid paint
<b>Zwemtrap</b>	roestvast staal
<b>Deur in spiegel</b>	ja
<b>Loopplank</b>	New 2023
<b>Dekdouche</b>	ja
<b>Anker</b>	CQR ploegschaar
<b>Ankerketting</b>	60 mtr



# EUROTRAWLER 1750

<b>Ankerlier</b>	elektrisch Lofrans
<b>Kaapstander</b>	ja
<b>Dekwasinstallatie</b>	ja
<b>Bijboot</b>	opblaasbaar Goldenship 2023
<b>Buitenboordmotor</b>	4-takt Honda 8 hp
<b>Dekkraan</b>	handbediend 125 kg
<b>Zeereeling</b>	roestvast staal
<b>Zij-instap in reling</b>	2x
<b>Reddingsvlot</b>	tas New November 2021, approved until November 2028
<b>Reddingsvlot (pers)</b>	4
<b>Zwemvesten</b>	ja
<b>Ruitenwisser</b>	met wis-was 5x Exalto
<b>Hoorn</b>	ja
<b>Radar reflektor</b>	ja
<b>Stootkussens</b>	ja
<b>Landvasten</b>	ja
<b>TV</b>	LG
<b>TV-ontvanger</b>	geen abonnement Digitenne
<b>TracVision ball</b>	KVH Trackvision
<b>Radio-cd speler</b>	JVC
<b>Speakers in salon</b>	ja
<b>Speakers in hut</b>	ja
<b>Klok - barometer</b>	ja
<b>Brandblusser</b>	5x new December 2024
<b>Brandblusser in motorkamer</b>	New November 2025
<b>Extra info</b>	Grote (4m3) bergruimte met elektrisch bedienbaar dekluk



# EUROTRAWLER 1750



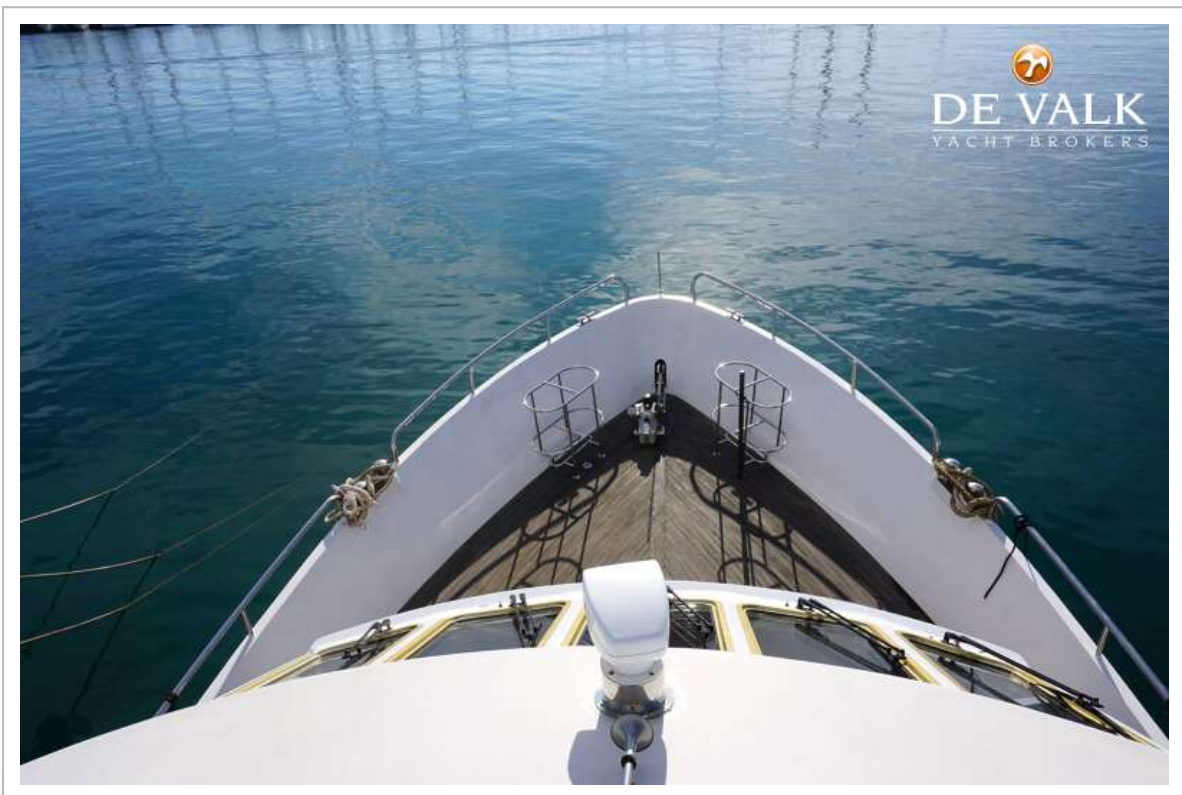
# EUROTRAWLER 1750



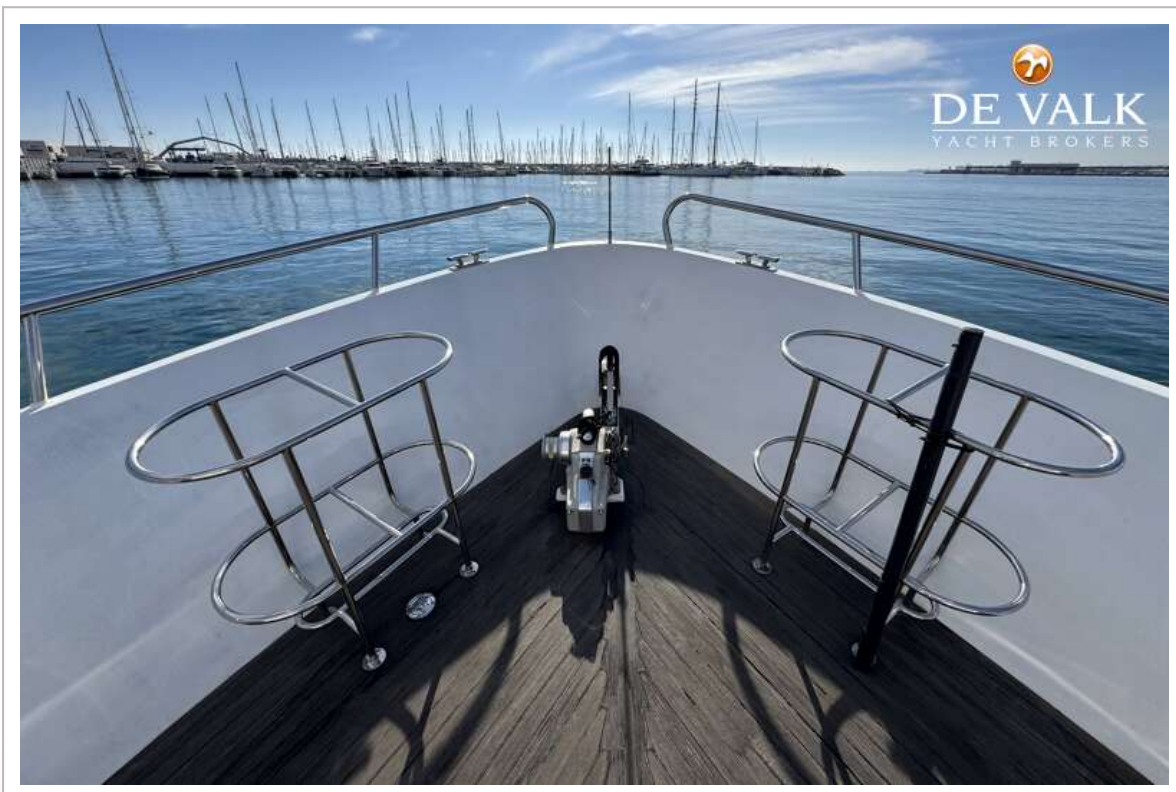
# EUROTRAWLER 1750



# EUROTRAWLER 1750



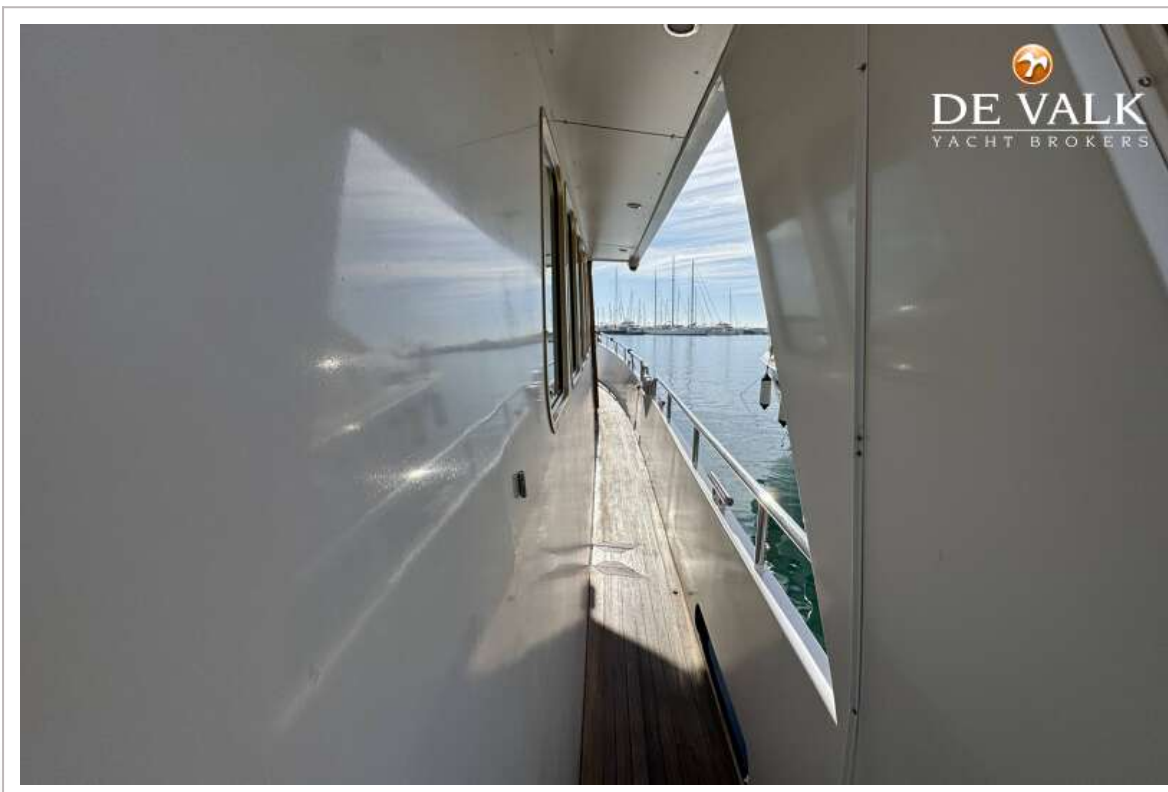
# EUROTRAWLER 1750



# EUROTRAWLER 1750



# EUROTRAWLER 1750



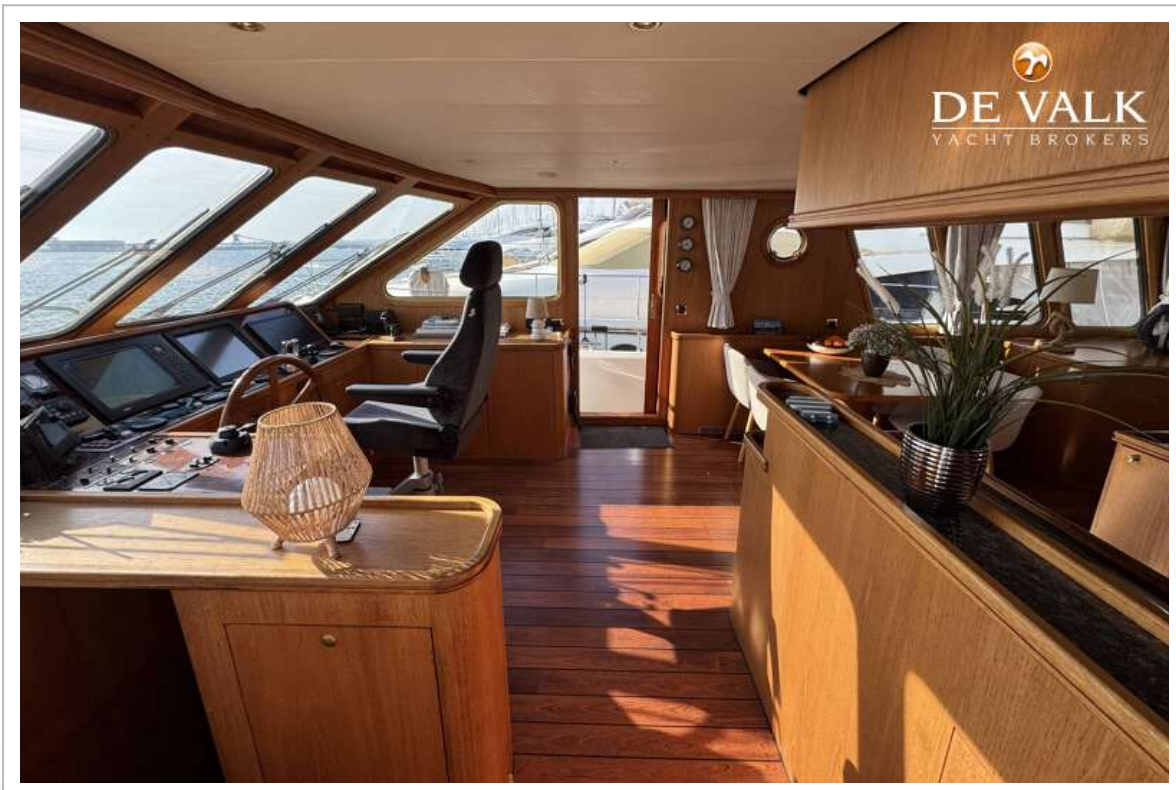
# EUROTRAWLER 1750



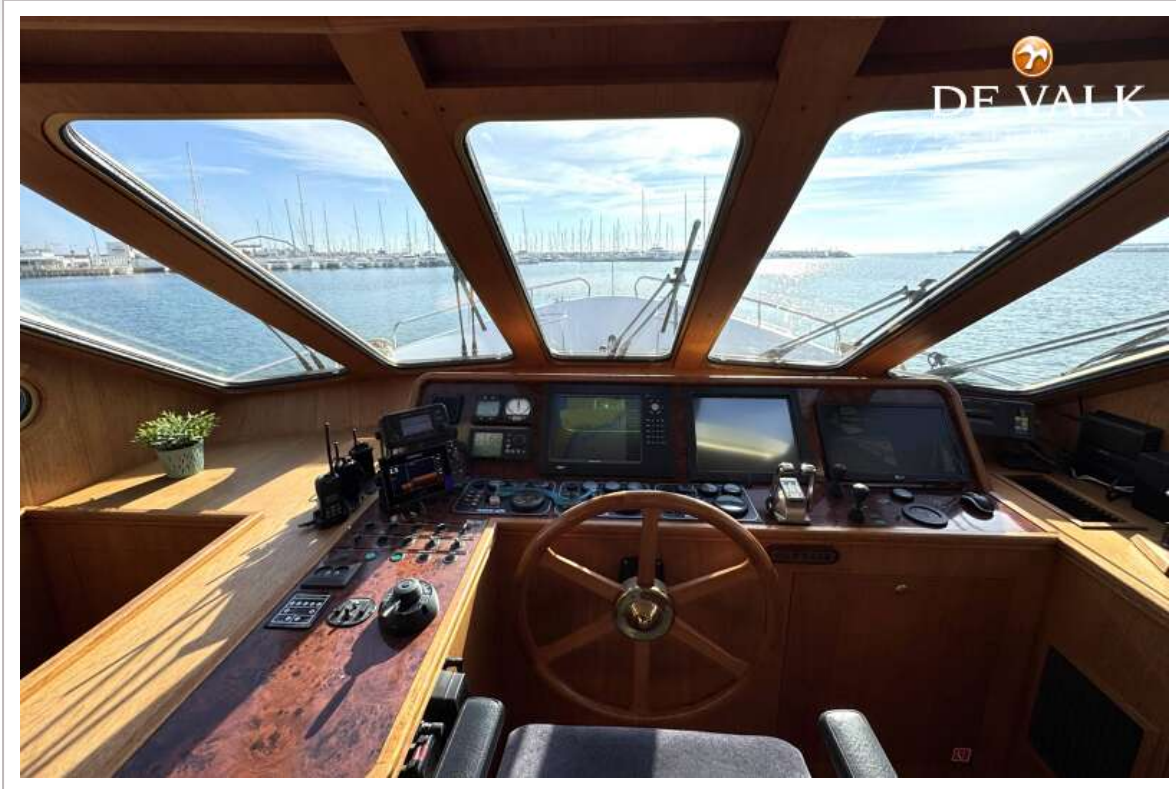
# EUROTRAWLER 1750



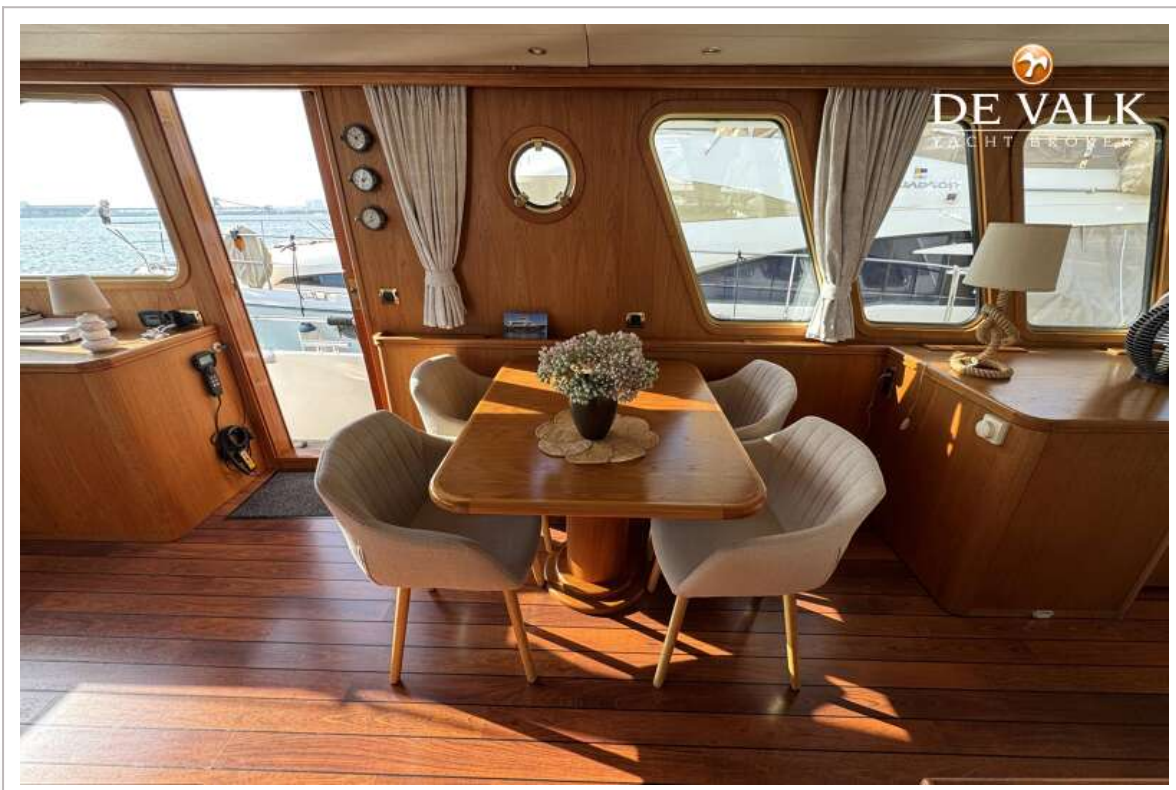
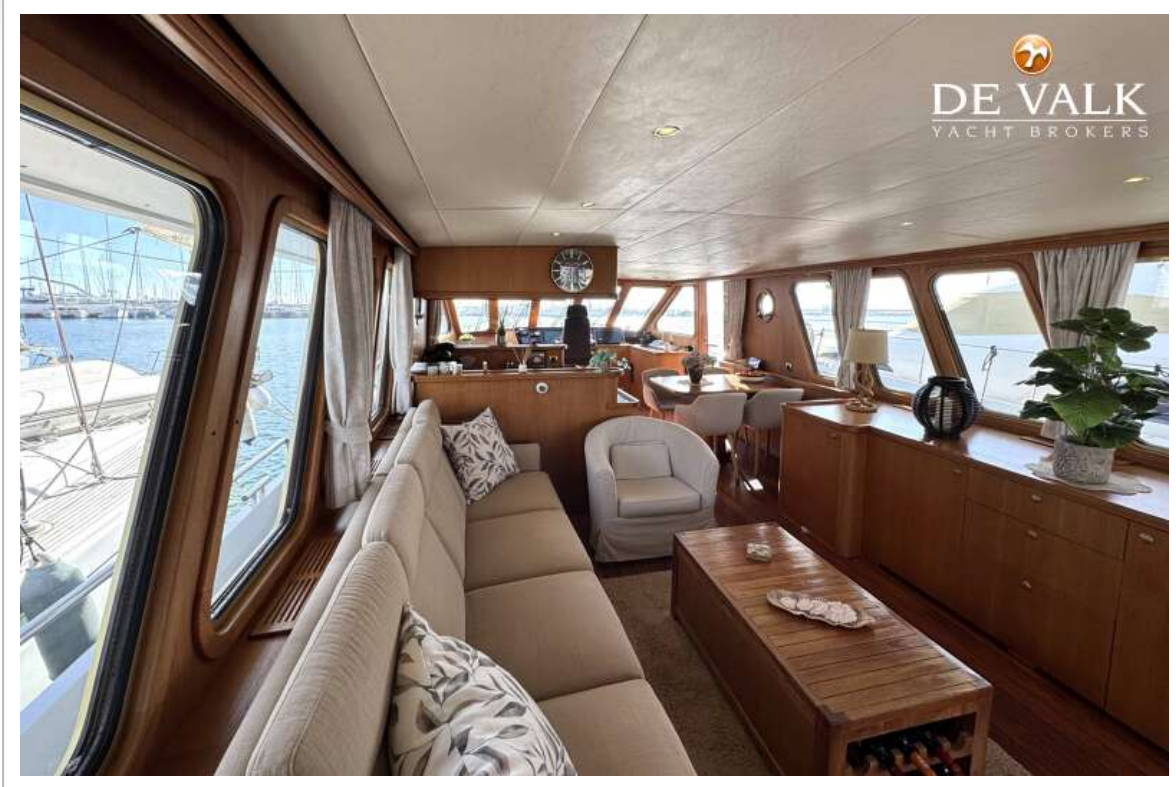
# EUROTRAWLER 1750



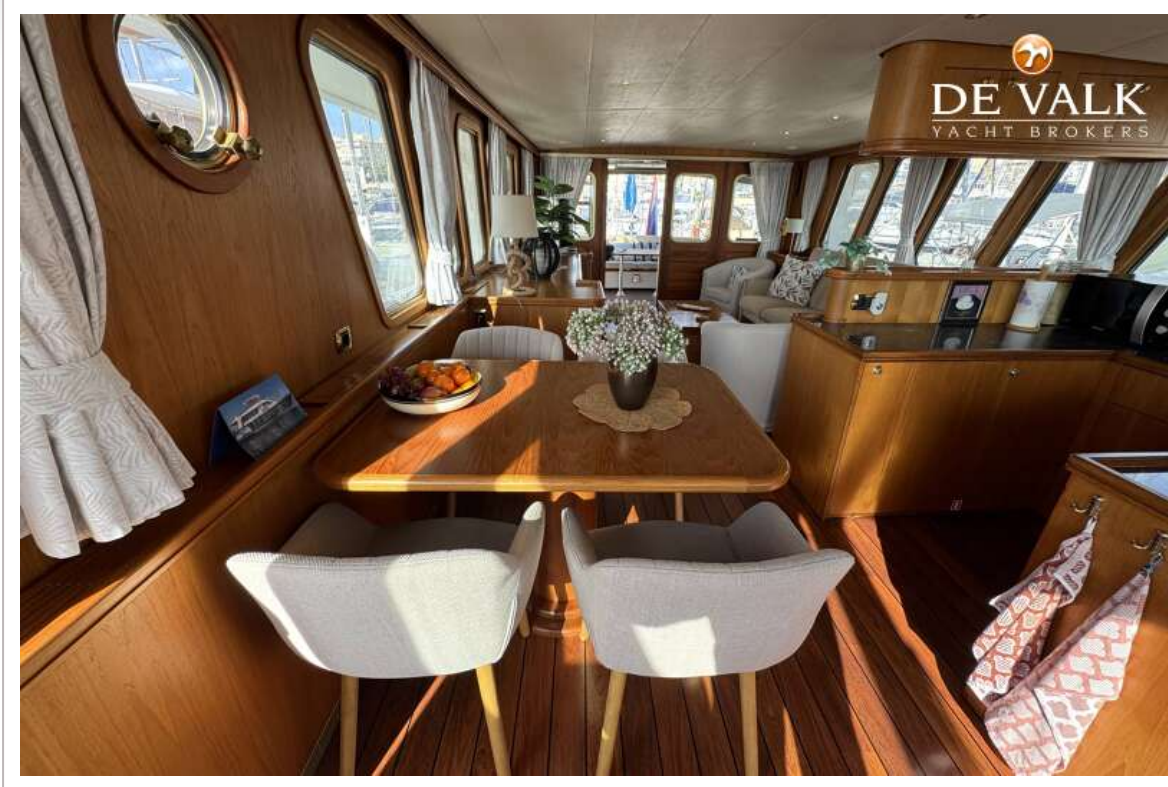
# EUROTRAWLER 1750



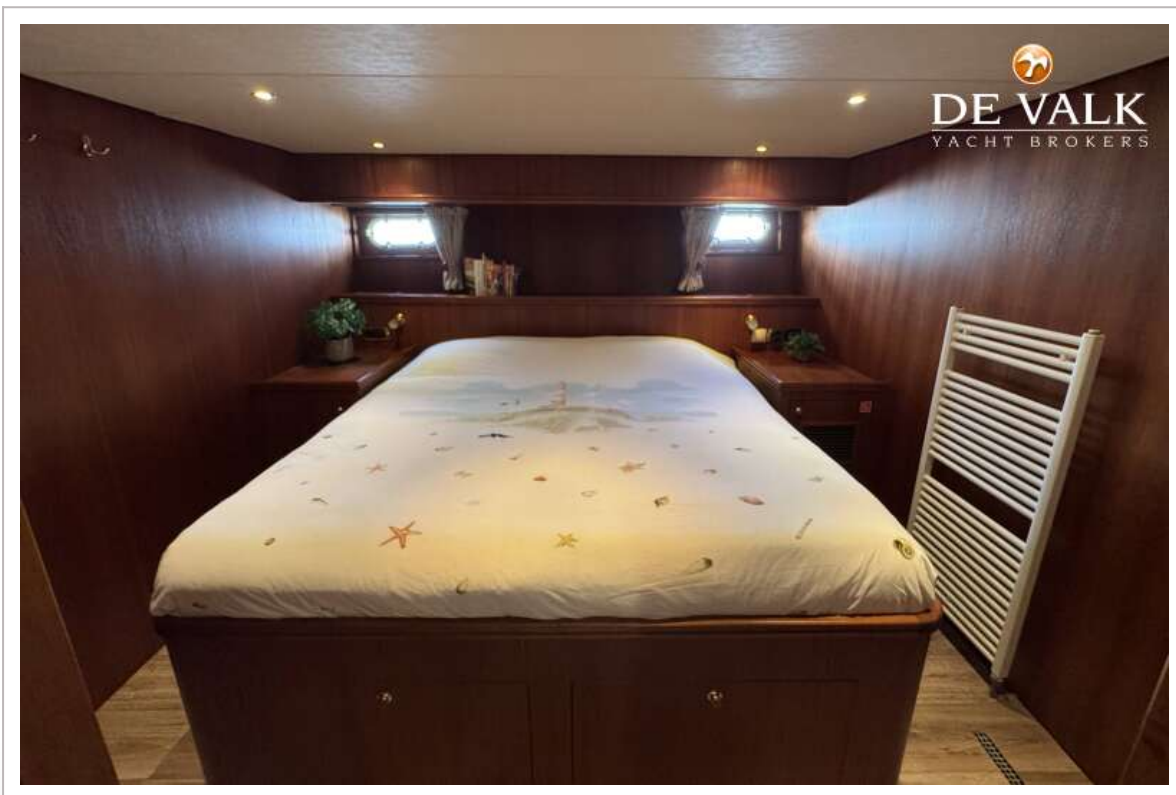
# EUROTRAWLER 1750



# EUROTRAWLER 1750



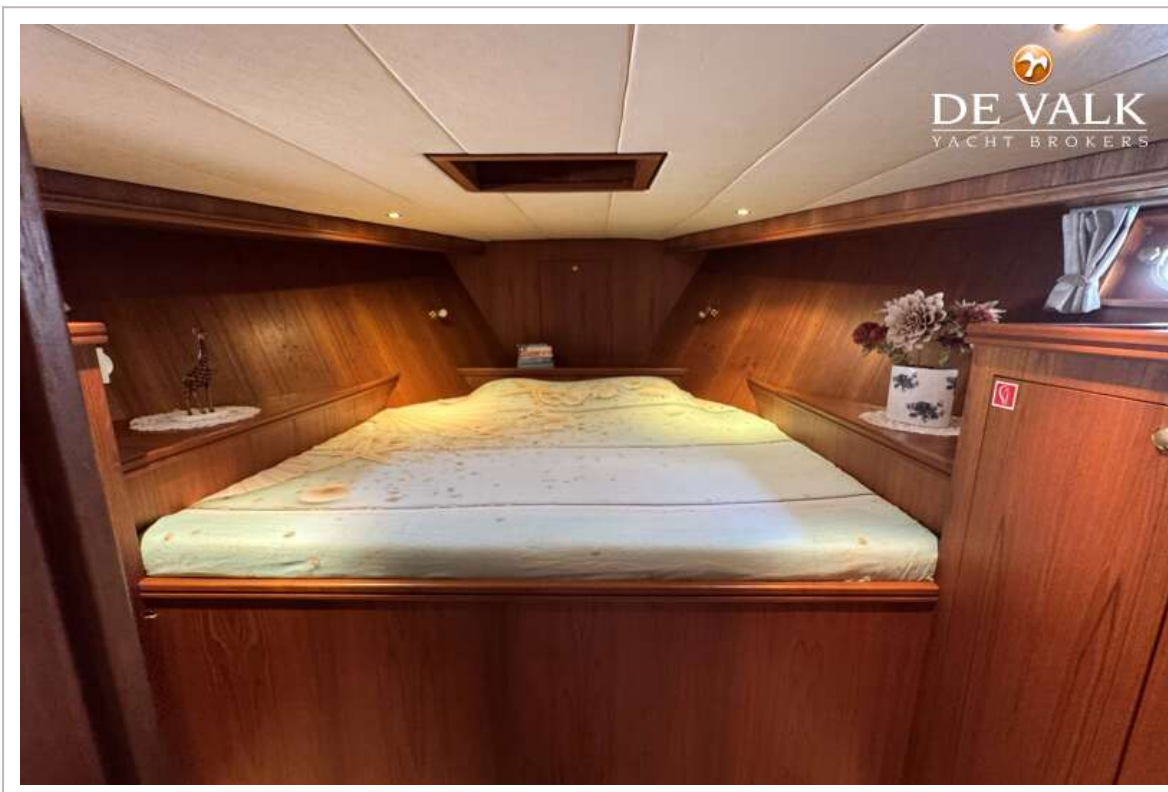
# EUROTRAWLER 1750



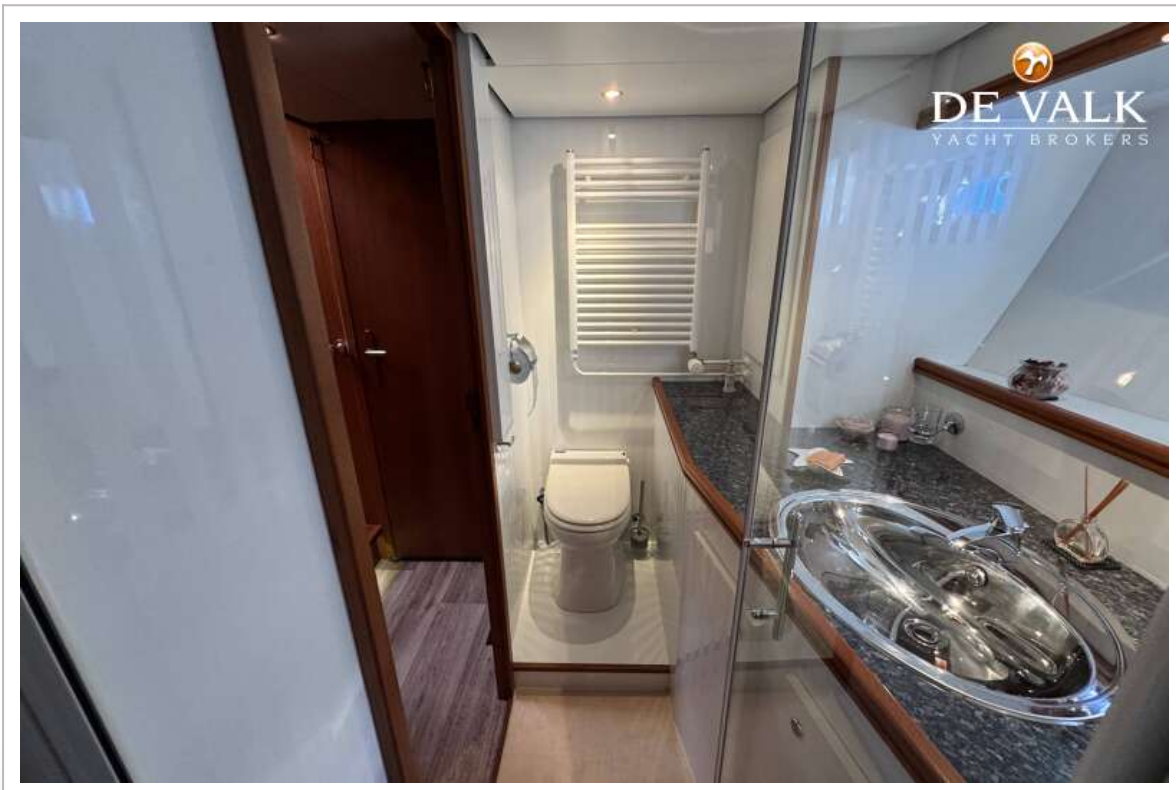
# EUROTRAWLER 1750



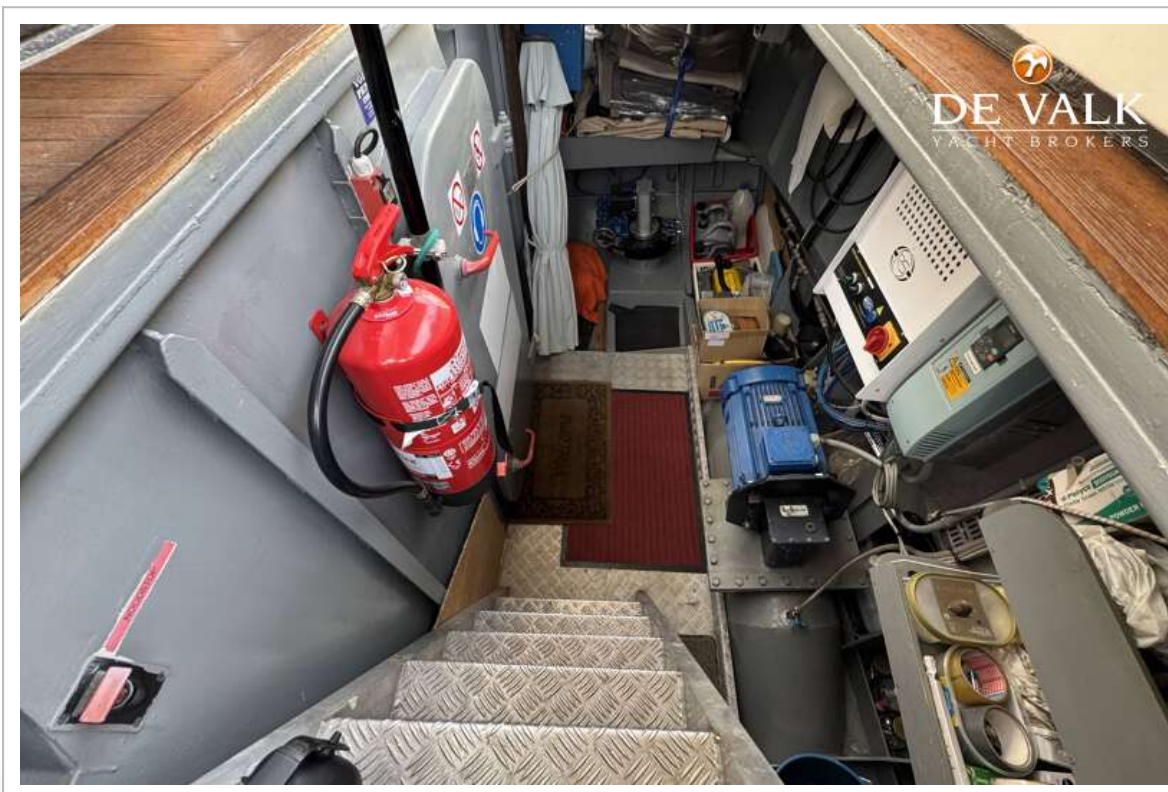
# EUROTRAWLER 1750



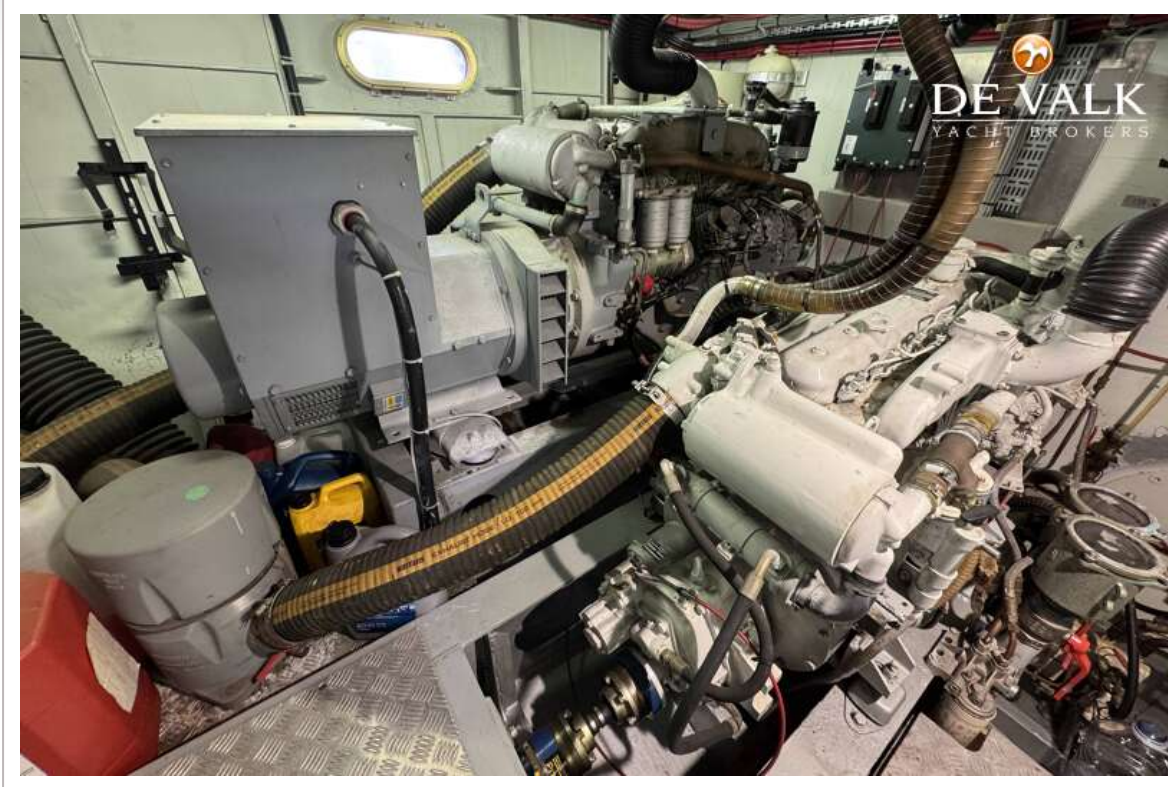
# EUROTRAWLER 1750



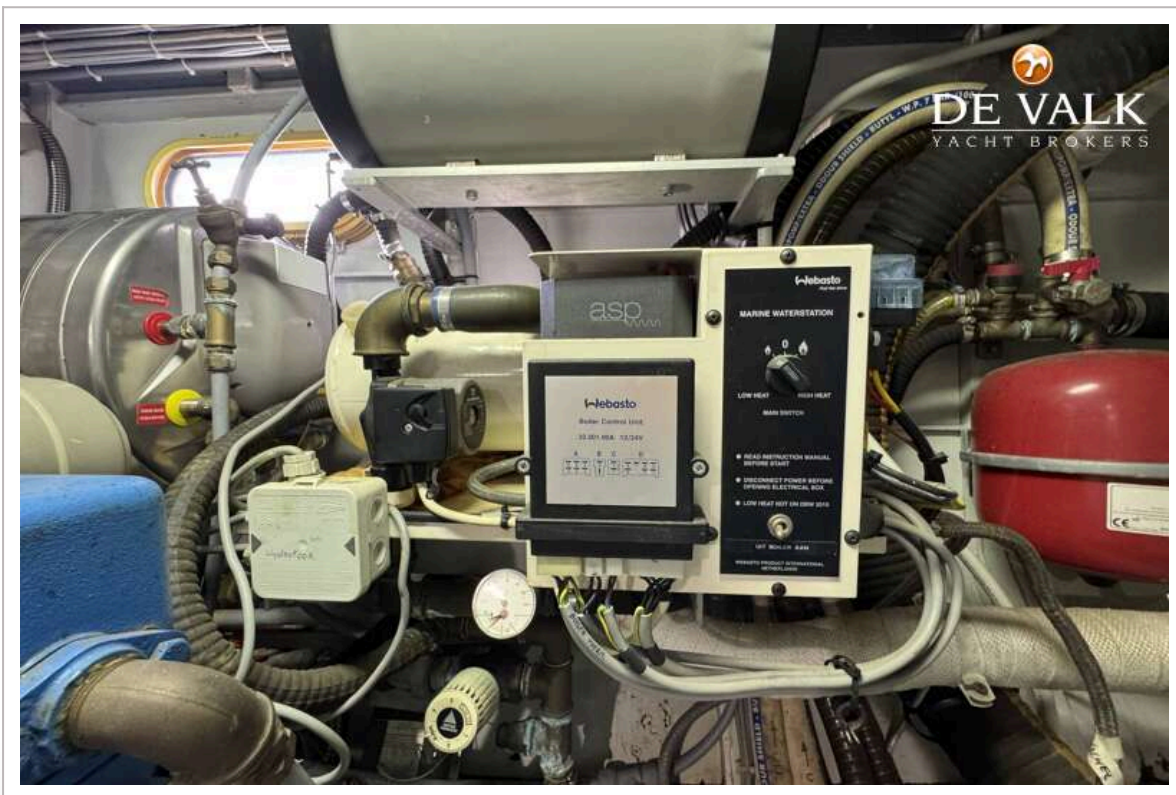
# EUROTRAWLER 1750



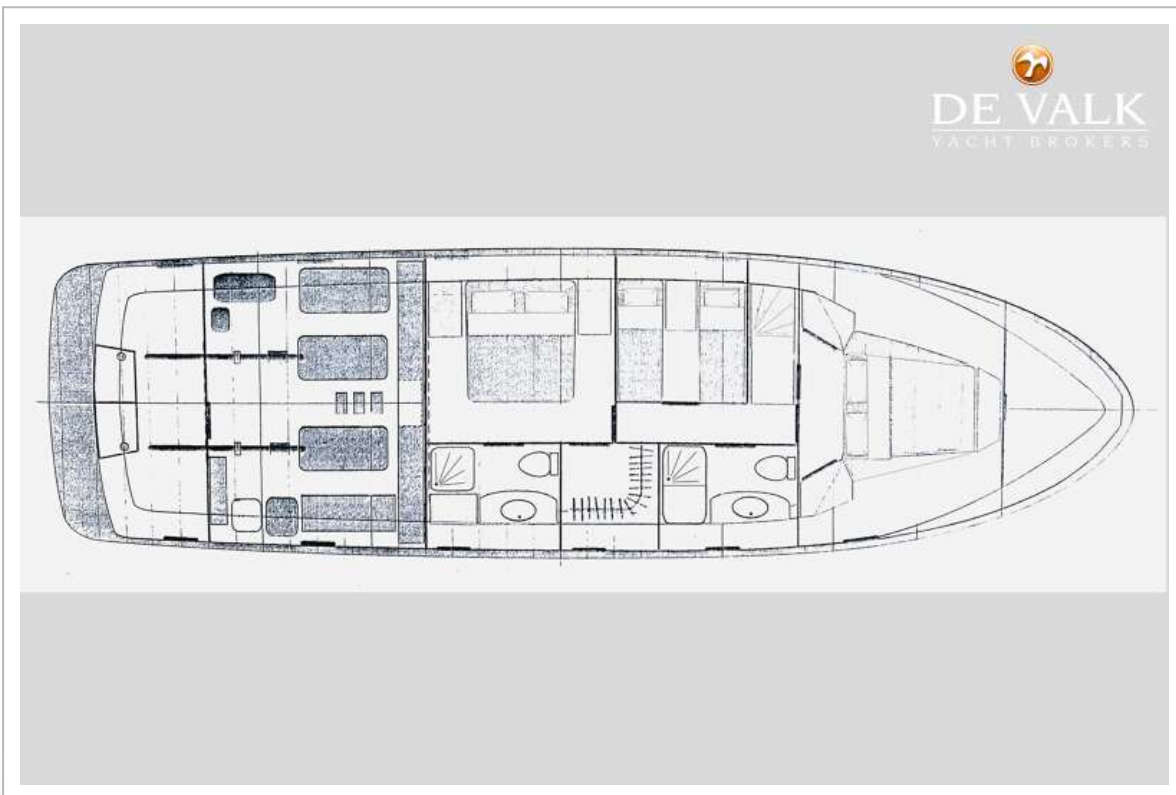
# EUROTRAWLER 1750



# EUROTRAWLER 1750



# EUROTRAWLER 1750



# EUROTRAWLER 1750

