



DE VALK
YACHT BROKERS



HANSE 460



DE VALK
YACHT BROKERS

VAN DE MAKELAAR

Nico Stillitano

SPECIFICATIES

Afmetingen	14.60 x 4.79 x 2.25 (m)	Bouwer	2023
Bouwjaar	2023	Hutten	5
Materiaal	Polyester	Slaapplaatsen	12
Motor(en)	1 x YANMAR 4JH80 diesel	Pk/Kw	59.00 (pk), 43.42 (kw)
Vraagprijs	€ 340.000 (BTW Niet betaald)	Ligplaats	Italie

CONTACT

Kantoor	De Valk Rome	Telefoon	+39 06 65 81221
Adres	c/o Nautilus Marina Srl, Via Monte Cadria, 127 00054 Fiumicino Roma IT	E-mail	rome@devalk.nl

DISCLAIMER

Hoewel er uiterste zorg besteed is aan de correctheid, volledigheid en actualiteit van onze informatie kunnen hieraan geen rechten worden ontleend.



ALGEMEEN

Model	HANSE 460
Type	zeiljacht
Lengte (m)	14,60
Lengte waterlijn (m)	13,05
Breedte (m)	4,79
Diepgang (m)	2,25
Bouwjaar	2023
Gebouwd door	2023
Land	Duitsland
Ontwerper	Berret - Racoupeau
Waterverplaatsing (t)	12,60
CE norm	A
Romp materiaal	polyester
Romp kleur	wit
Rompvorm	langkieler
Kiel type	kiel met bulb
Materiaal opbouw	polyester
Dek materiaal	polyester
Afwerking dek	anti-slip profiel
Afwerking opbouw	anti-slip profiel
Afwerking kuip	teak
Antifouling (jaar)	ja
Raammateriaal	ja
Mast neerklapbaar	handbediend
Brandstoftank (liter)	kunststof 200
Drinkwatertank (liter)	kunststof 550
Vuilwatertank (liter)	kunststof 25
Vuilwatertank afvoer	dekafzuigpunt
Stuurwiel	DOUBLE COMPOSITE WHEEL
Binnen stuurstand	ja



Noodhelmstok YES

ACCOMMODATIE

Hutten	5
Slaapplaatsen	12
Interieur	teak
Vloer	teak en holly
Salon	saloon with full functional U-galley
Achterkajuit	ja
Dinette om te bouwen	ja
Ombouwbare kooi	Electrically table
Kooktoestel	ja
Oven	ja
Koelkast	ja
Warmwatersysteem	ja
Hand en/of voetpomp	ja
Badkamer	en suite
Toilet Systeem	handbediening
Douche	en suite
Gastenhut 1	stapelbed
Gastenhut 2	tweepersoonsbed
Badkamer	apart
Toilet	apart
Toilet systeem	handbediening
Douche	apart
Gastenhut 3	tweepersoonsbed

MOTOR(EN)

Aantal motoren	1
Merk	YANMAR
Type	4JH80



Pk	59
kW	43.42
Brandstof	diesel
Geïnstalleerd in jaar	2023
Koelsysteem motor	direct buitenwater
Aandrijving	sail-drive
Motorbediening	ja
Boegschroef	elektrisch
Type schroef	vaanstand
Handlenspomp	ja
Elektrische lenspomp	ja
Accu's	5
Startaccu	90 Ah
Lichtaccu	160 Ah
Boegschroefaccu	ja
Acculader	ja
Zonnecellen	2 Solbian

NAVIGATIE

Kompas	Precision 9
Multi control display	B&G Triton
Log	ja
Marifoon	B&G V60
Handmarifoon	B&G
Autopiloot	B&G
GPS	ja
Plotter/GPS	B&G Zeus S 9"
Navigatieverlichting	ja

UITRUSTING

Buiskap	ja
----------------	----



Bimini	ja
Kuipkussens	ja
Kuiptafel	1 fixed 1 electrically
Zwemplatform	ja
Loopplank	ja
Dekdouche	ja
Anker	Delta
Ankerketting	ja
Ketting teller	ja
Ankerlier	elektrisch
Buitenboordmotorsteun	ja
Zij-instap in reling	ja
Hekstoel	ja
Preekstoel	ja
Radar reflektor	ja
Stootkussens	ja
Landvasten	ja
Radio	ja
Kuipspeakers	ja

TUIGAGE

Tuigage	sloep
Staand want	draad
Merk mast	Seldén
Materiaal mast	aluminium
Zalingen	ja
Grootzeil	ja
Rolgrootzeil	ja
Fok	Quantum
Genua III	Reacher 145% Quantum
Genua rolreefsysteem	ja



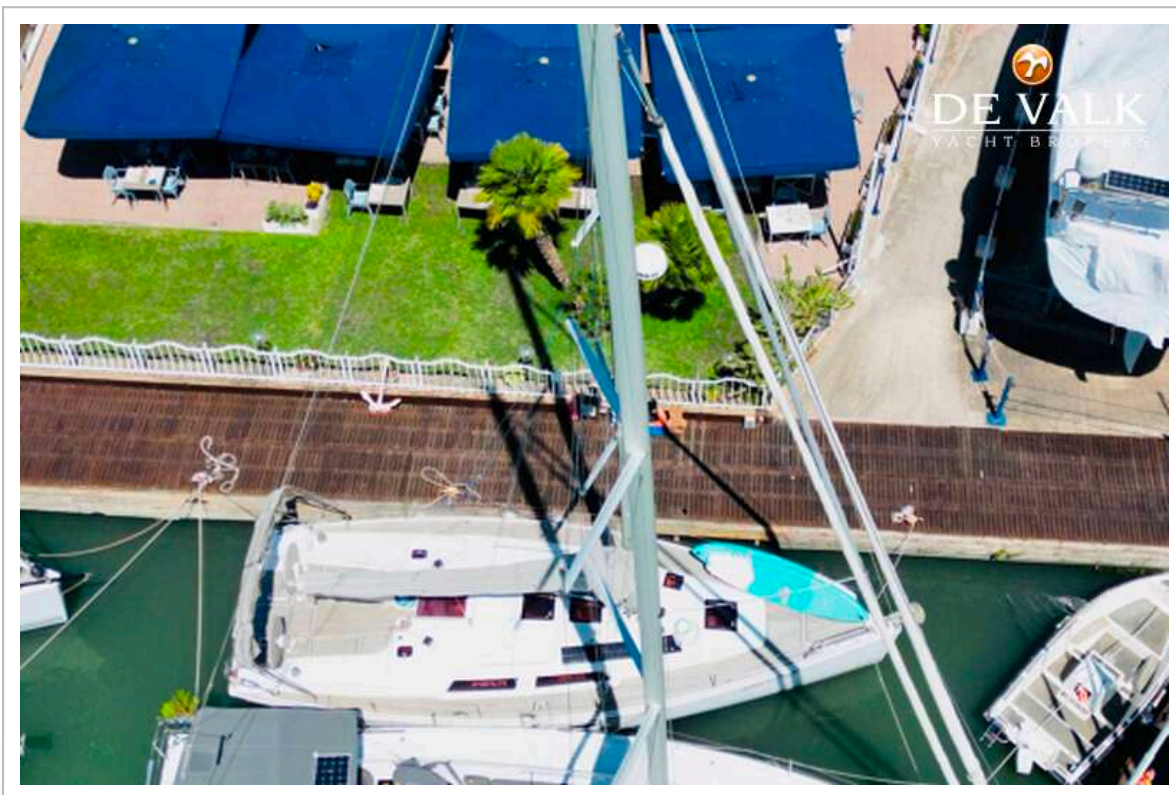
Achterstagspanner	mechanisch
Giekneerhouder	gasdrukveer
Primaire schootlieren	ja
Secondaire schootlieren	ja



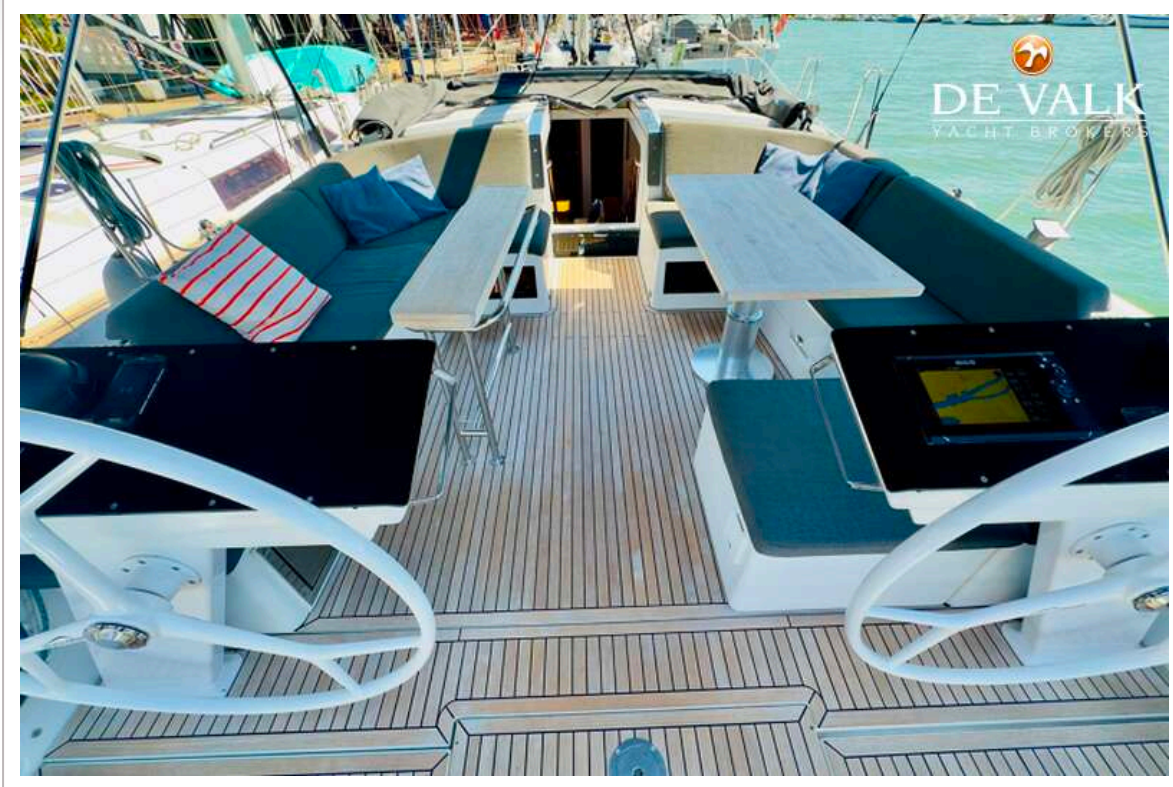
HANSE 460



HANSE 460



HANSE 460



HANSE 460



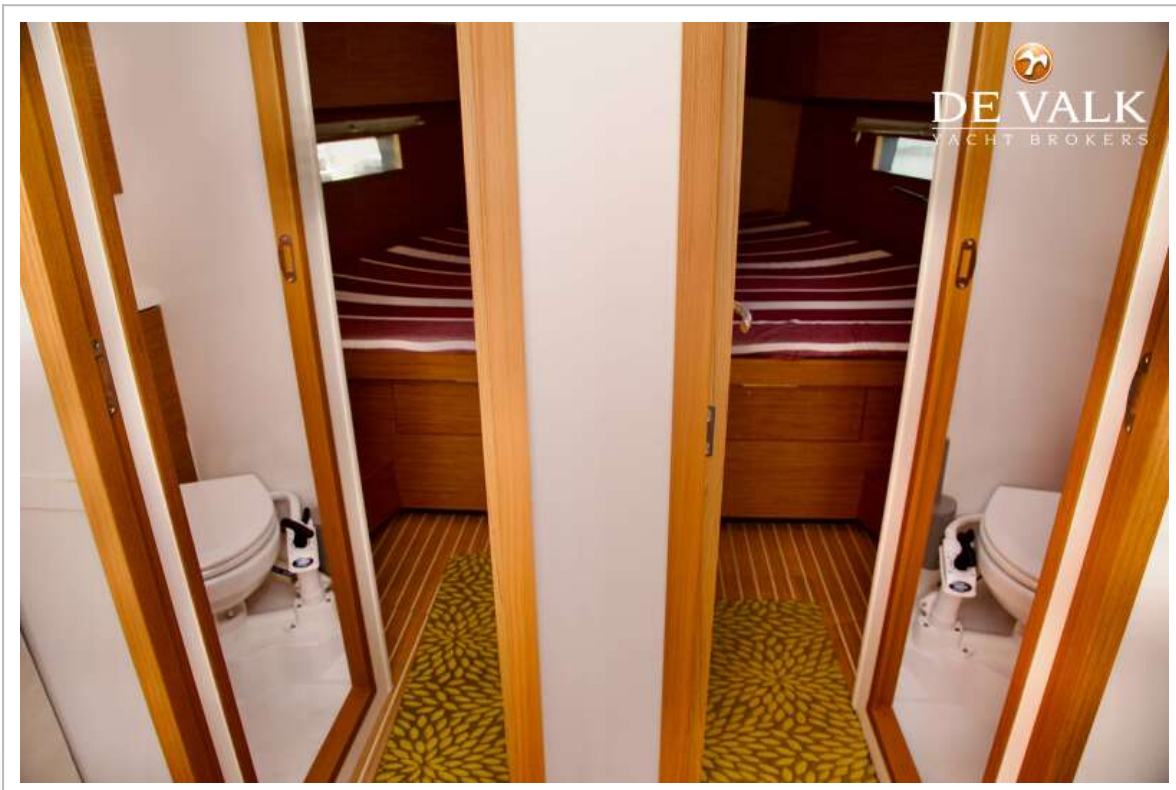
HANSE 460



HANSE 460



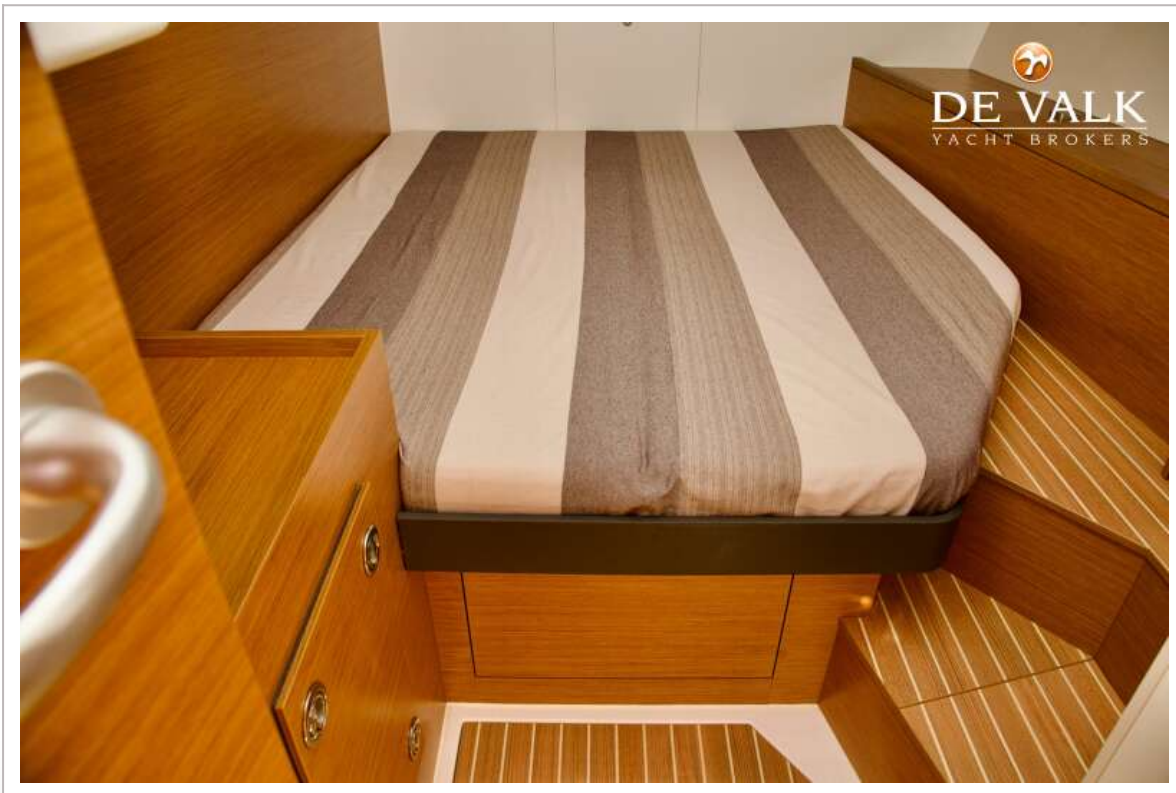
HANSE 460



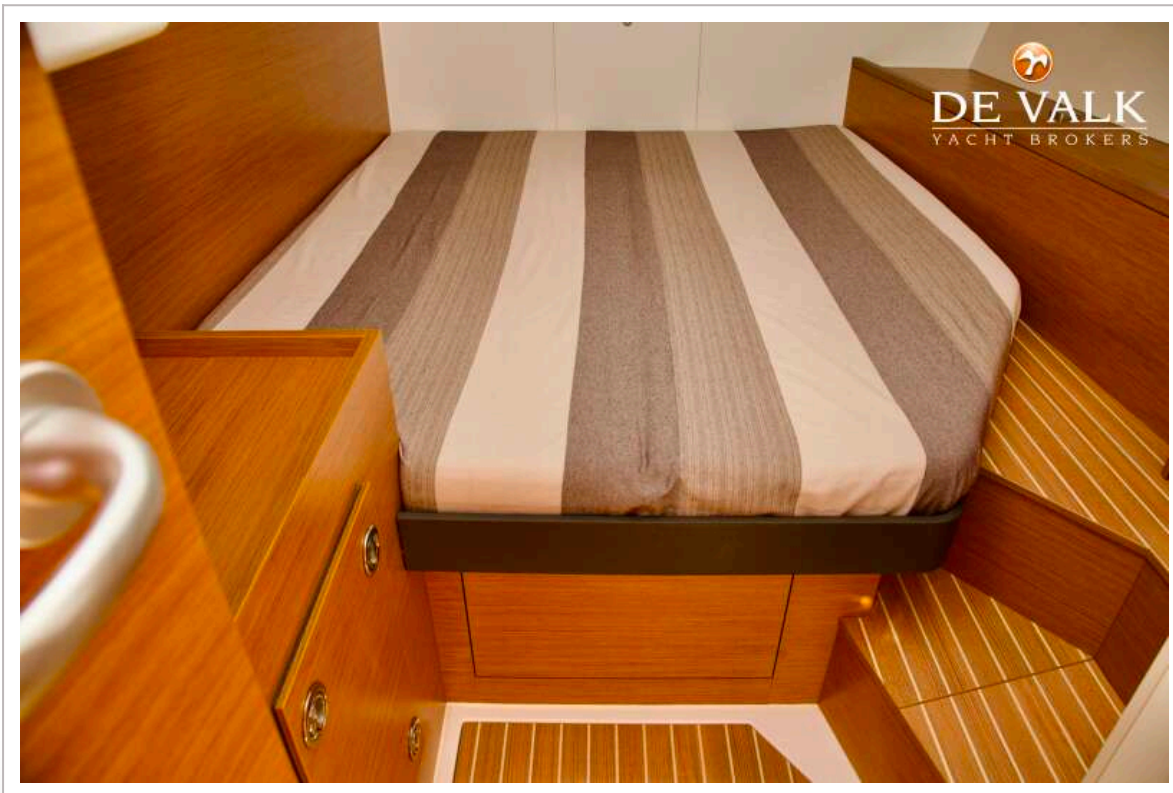
HANSE 460



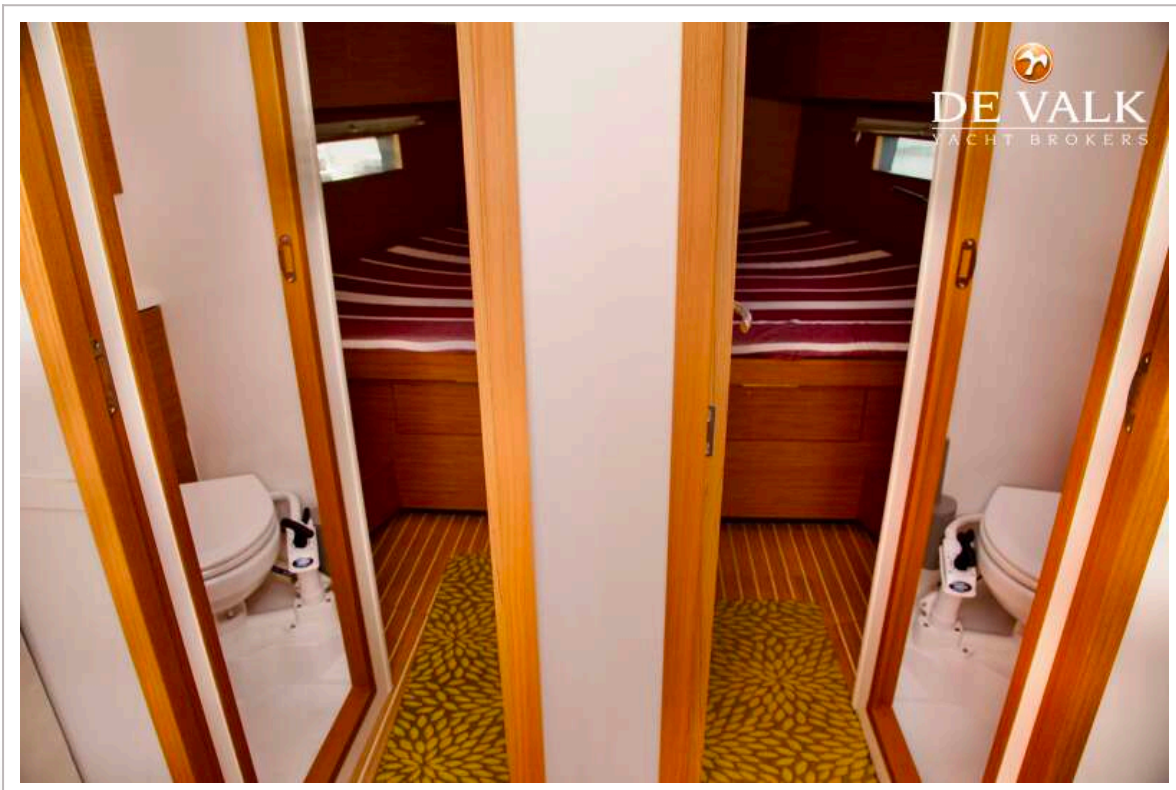
HANSE 460



HANSE 460



HANSE 460



HANSE 460

