



DE VALK
YACHT BROKERS



BENETEAU OCEANIS 38



DE VALK
YACHT BROKERS

BENETEAU OCEANIS 38

VAN DE MAKELAAR

Bénéteau Océanis 38 offers agile marine performance, propelled by the force of the wind, making it an ideal choice for relaxed coastal cruising and offshore adventures. With its versatile design, exceptional comfort and ease of maneuvering, the Bénéteau Océanis 38 is an invitation to explore the oceans in style.

Sofia Iliia-Salvanou

SPECIFICATIES

Afmetingen	11.13 x 3.99 x 1.78 (m)	Bouwer	BENETEAU SPBI SA
Bouwjaar	2016	Hutten	3
Materiaal	Polyester	Slaapplaatsen	8
Motor(en)	1 x YANMAR 3YM30AE SD diesel	Pk/Kw	30.00 (pk), 22.08 (kw)
Vraagprijs	€ 122.000 (BTW Betaald)	Ligplaats	elders / niet bij verkoopkantoor

CONTACT

Kantoor	De Valk Corfu	Telefoon	(+30) 6948681503
Adres	New Port of Corfu, near Gouvia Marina 490 83 Corfu GR	E-mail	corfu@devalk.nl

DISCLAIMER

Hoewel er uiterste zorg besteed is aan de correctheid, volledigheid en actualiteit van onze informatie kunnen hieraan geen rechten worden ontleend.



BENETEAU OCEANIS 38

ALGEMEEN

Model	BENETEAU OCEANIS 38
Type	zeiljacht
Lengte (m)	11,13
Breedte (m)	3,99
Diepgang (m)	1,78
Bouwjaar	2016
Gebouwd door	BENETEAU SPBI SA
Land	Frankrijk
Ontwerper	Finot-Conq Architects
Romp materiaal	polyester
Romp kleur	wit
Dek materiaal	polyester
Afwerking dek	anti-slip profiel
Afwerking opbouw	anti-slip profiel
Afwerking kuip	teak
Antifouling (jaar)	2024
Dekluik	ja
Patrijspooten	ja
Brandstoftank (liter)	130
Drinkwatertank (liter)	330
Vuilwatertank (liter)	ja
Stuurwiel	X 2
Buiten stuurstand	ja
Noodhelmstok	ja

ACCOMMODATIE

Hutten	3
Slaapplaatsen	8
Indeling	3 CABINS , 1 Head with separate shower cabin
Salon	ja



Navigatie ruimte	ja
Kaartentafel	ja
Dinette	ja
Dinette om te bouwen	ja
Schuifdeur naar kuip	ja
Keuken	ja
Aanrechtblad	ja
Spoelbak	ja
Kooktoestel	ja
Oven	ja
Koelkast	ja
Warmwatersysteem	ja
Waterdruksysteem	ja
Kommaliewant	ja
Eigenaarshut	tweepersoonsbed
Kledingkast	ja
Badkamer	apart
Toilet	apart
Toilet Systeem	handbediening
Wasbak	bij het toilet
Douche	apart
Gastenhut 1	tweepersoonsbed
Kledingkast	ja
Badkamer	apart
Toilet	apart
Toilet systeem	handbediening
Wasbak	bij het toilet
Douche	apart
Gastenhut 2	tweepersoonsbed
Kleerkast	ja
Badkamer	apart
Toilet	apart



Toilet systeem	handbediening
Wasbak	bij het toilet
Douche	apart

MOTOR(EN)

Aantal motoren	1
Merk	YANMAR
Type	3YM30AE SD
Pk	30
kW	22.08
Brandstof	diesel
Koelsysteem motor	indirecte warmtewisselaar
Aandrijving	sail-drive
Type schroef	vast
Elektrische lenspomp	ja
Accu's	2024
Startaccu	ja
Lichtaccu	ja
Accu monitor	ja
Acculader	ja
Omvormer	ja
Zonnecellen	ja
Walstroom	met kabel

NAVIGATIE

Kompas	ja
Dieptemeter	ja
Marifoon	ja
Autopiloot	ja
Plotter/GPS	ja
Epirb	ja



Navigatieverlichting ja

UITRUSTING

Buiskap	2024
Buiskap met grijp-beugel	ja
Bimini	ja
Kuipkussens	ja
Kuiptafel	ja
Zwemplatform	ja
Loopplank	ja
Dekdouche	ja
Anker	ja
Ankerketting	ja
Ankerlier	ja
Dekwasinstallatie	ja
Bijboot	ja
Buitenboordmotor	ja
Zeereeling	ja
Reddingsvlot	ja
Zwemvesten	Automatic
Veiligheidsharnas	ja
Reddingsboei	ja
Stootkussens	ja
Landvasten	ja
Radio-cd speler	ja
Kuipspeakers	ja
Brandblusser	ja

TUIGAGE

Tuigage	ja
Staand want	ja



Materiaal mast	aluminium
Zalingen	ja
Grootzeil	2024, Furling
Genua	2024, Furling
Vallieren	ja
Multifunctionele lieren	ja



BENETEAU OCEANIS 38



BENETEAU OCEANIS 38



BENETEAU OCEANIS 38

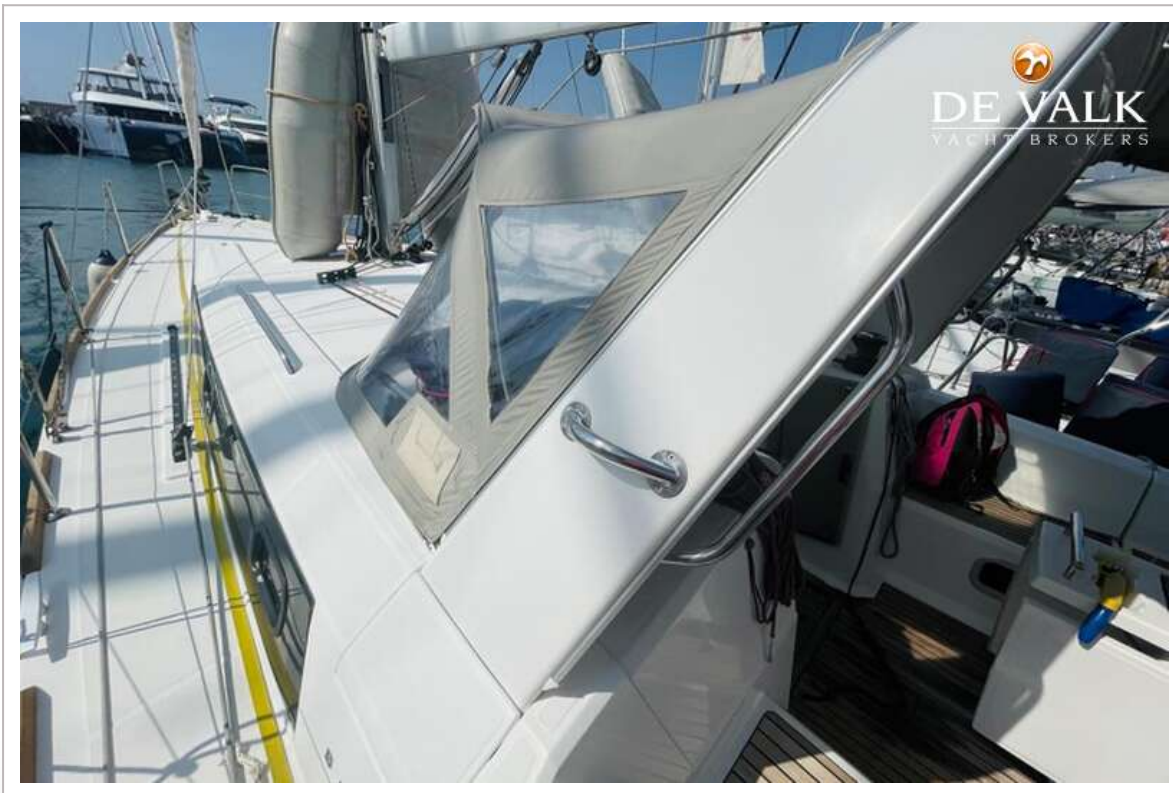


BENETEAU OCEANIS 38

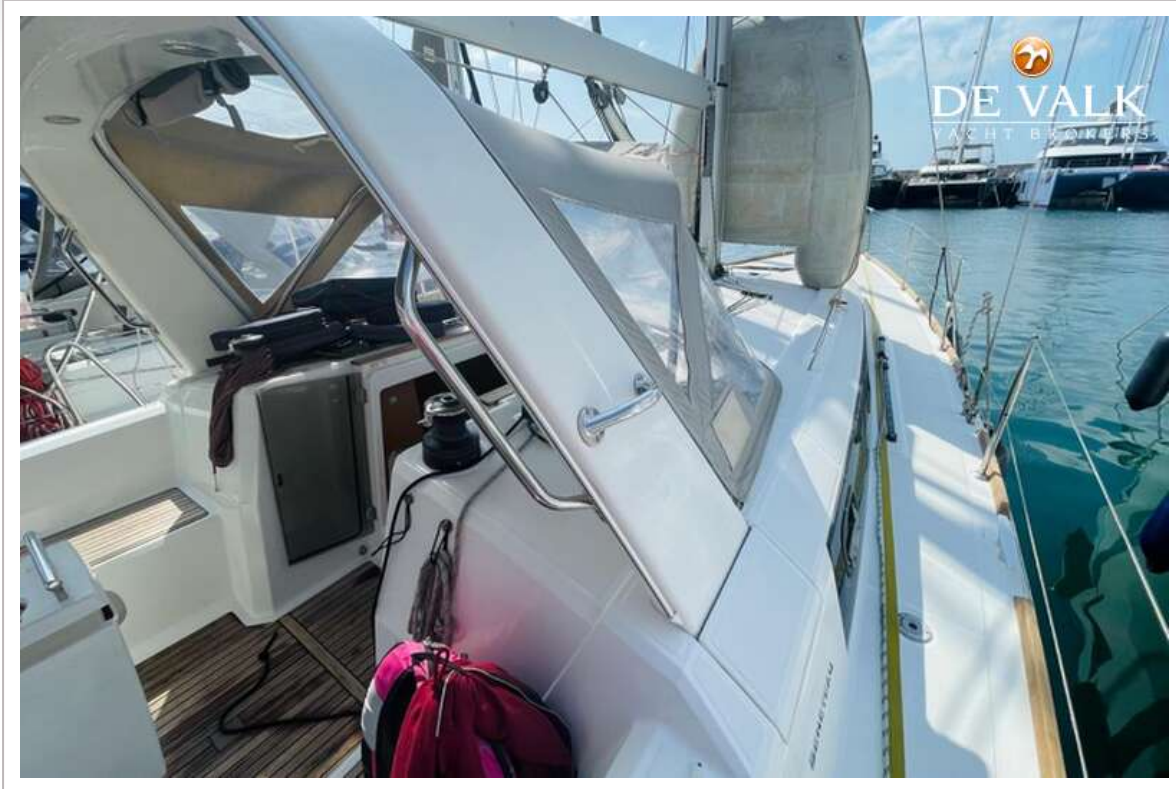




BENETEAU OCEANIS 38



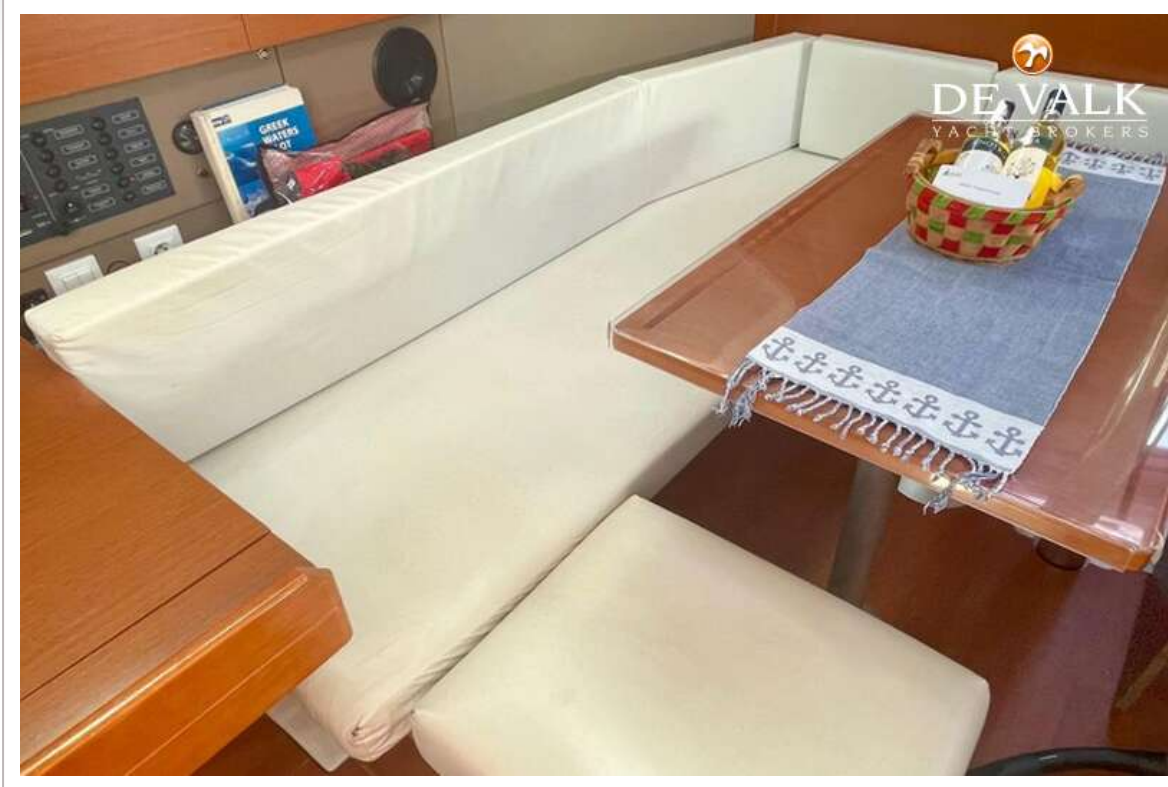
BENETEAU OCEANIS 38



BENETEAU OCEANIS 38



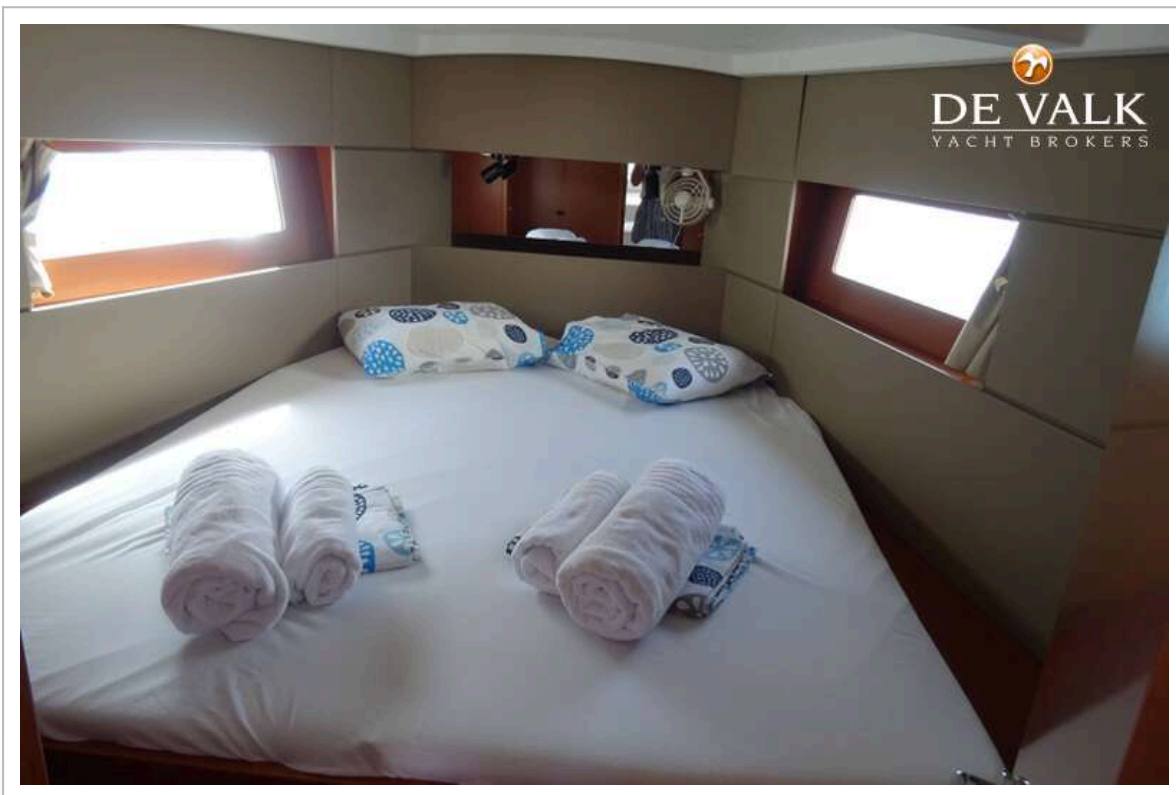
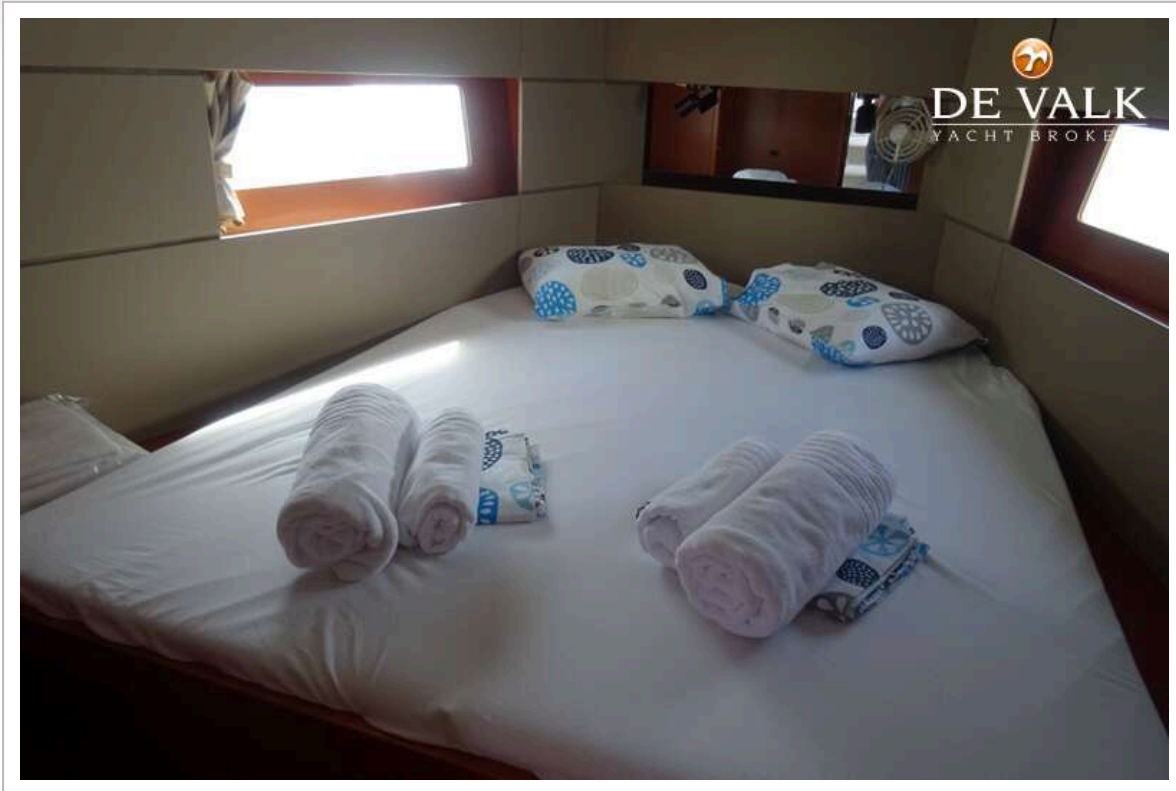
BENETEAU OCEANIS 38



BENETEAU OCEANIS 38



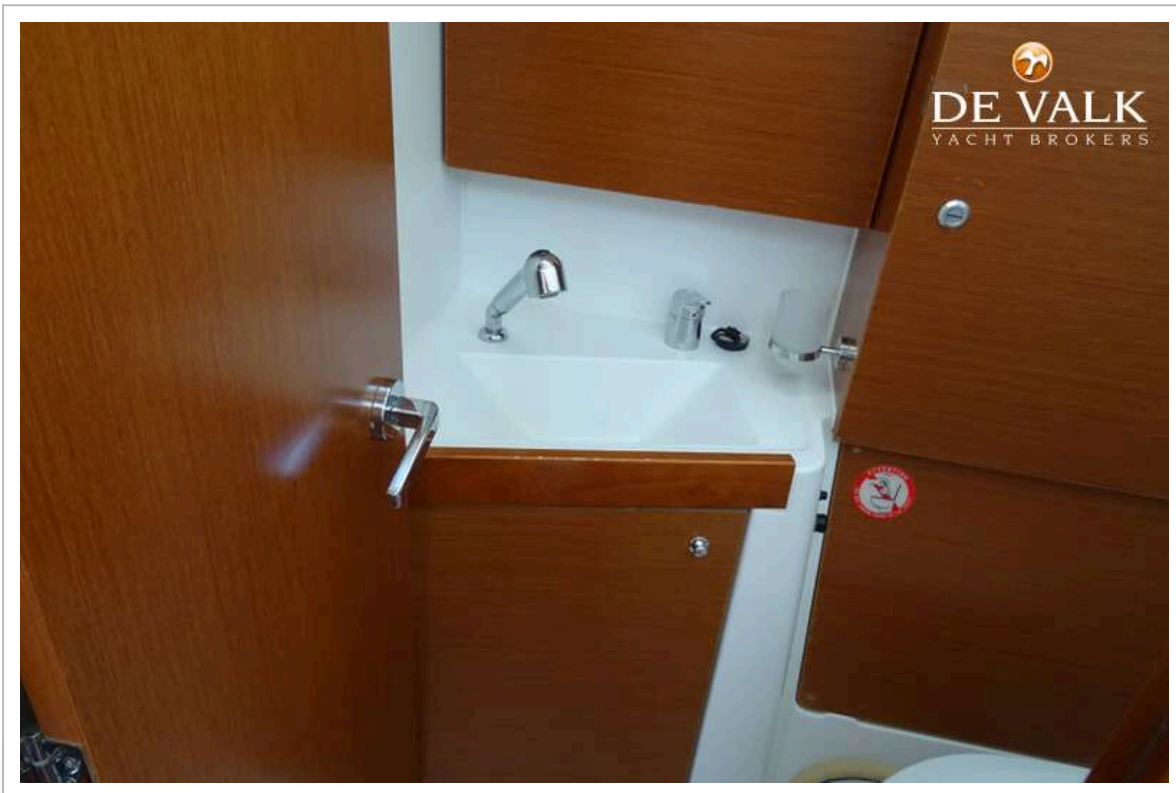
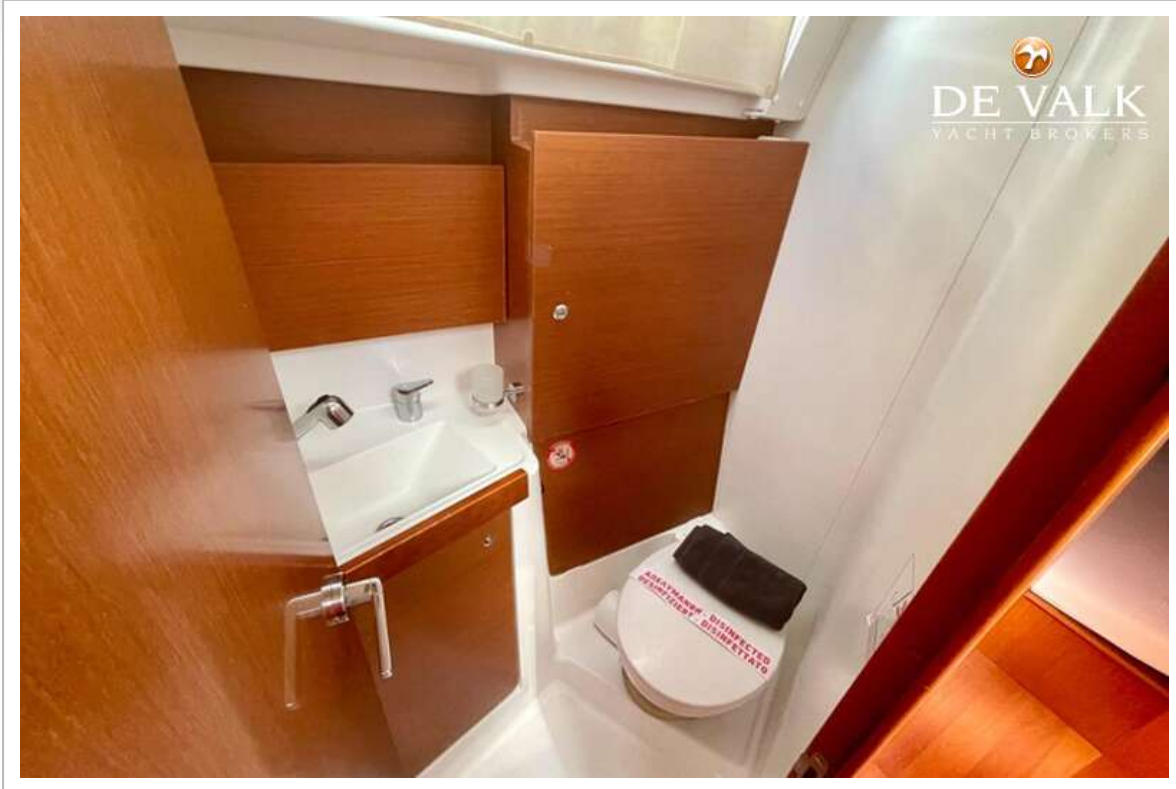
BENETEAU OCEANIS 38



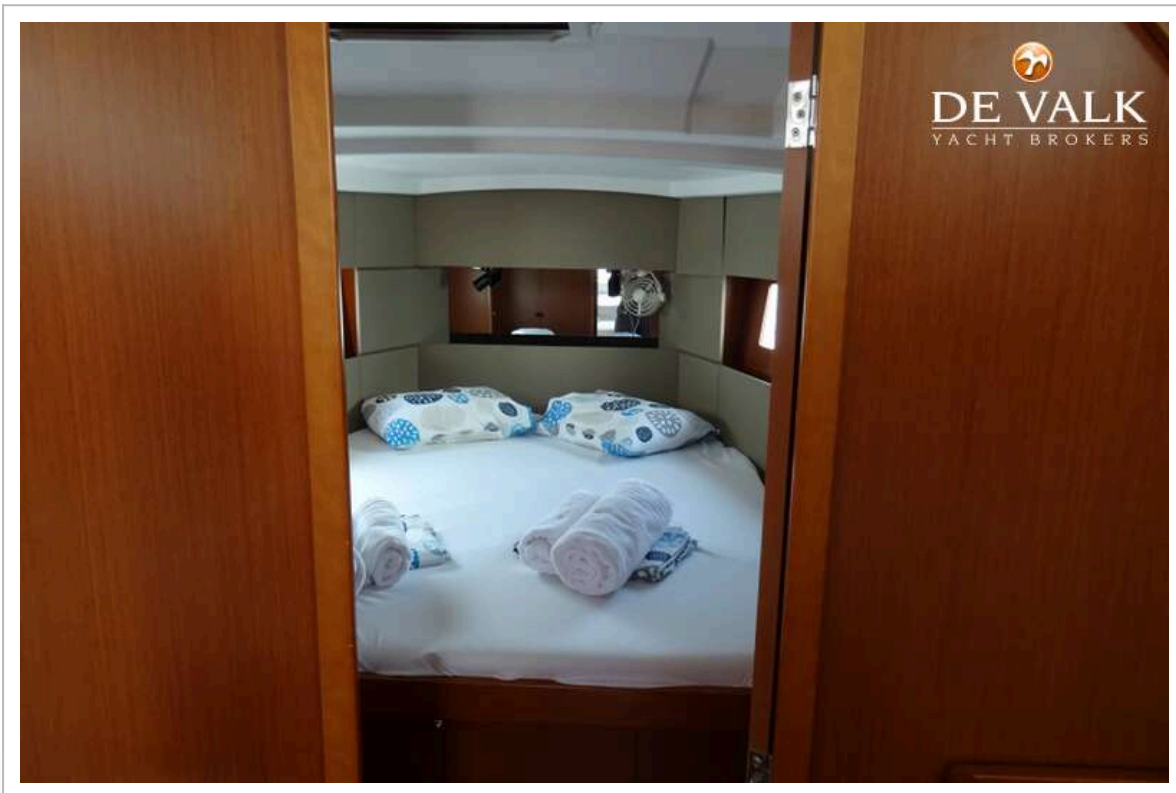
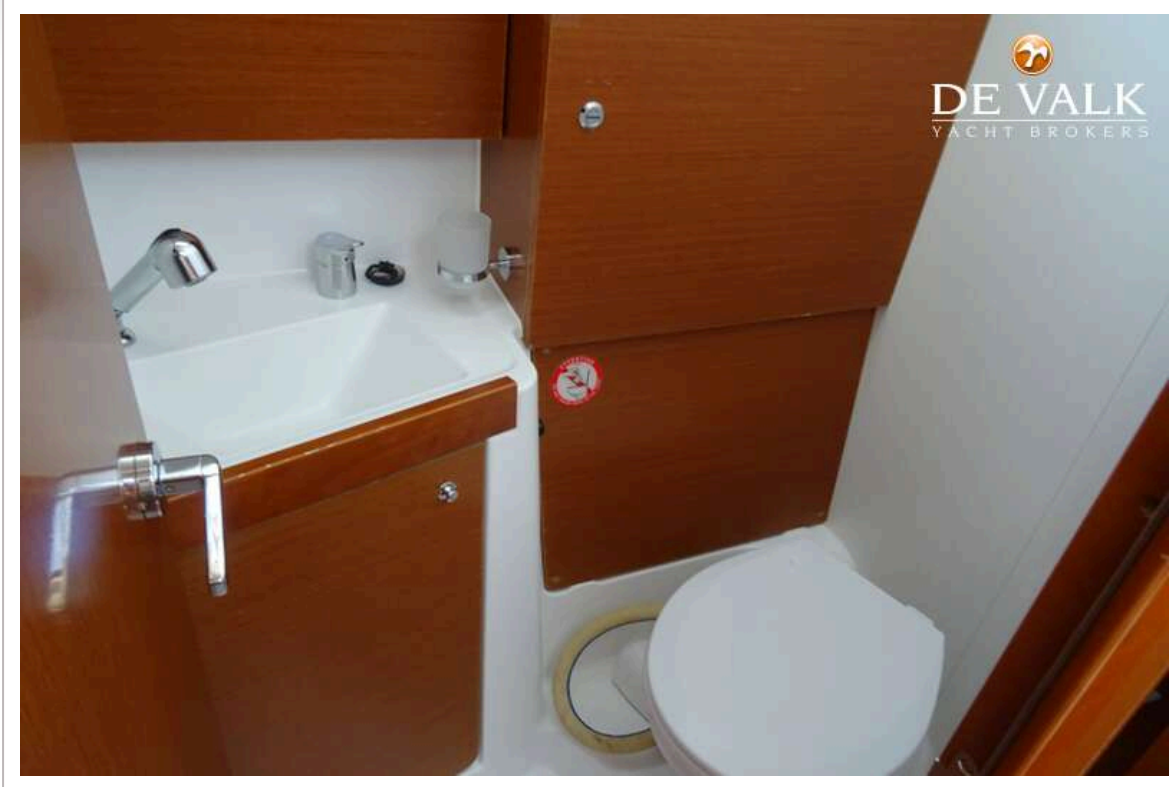
BENETEAU OCEANIS 38



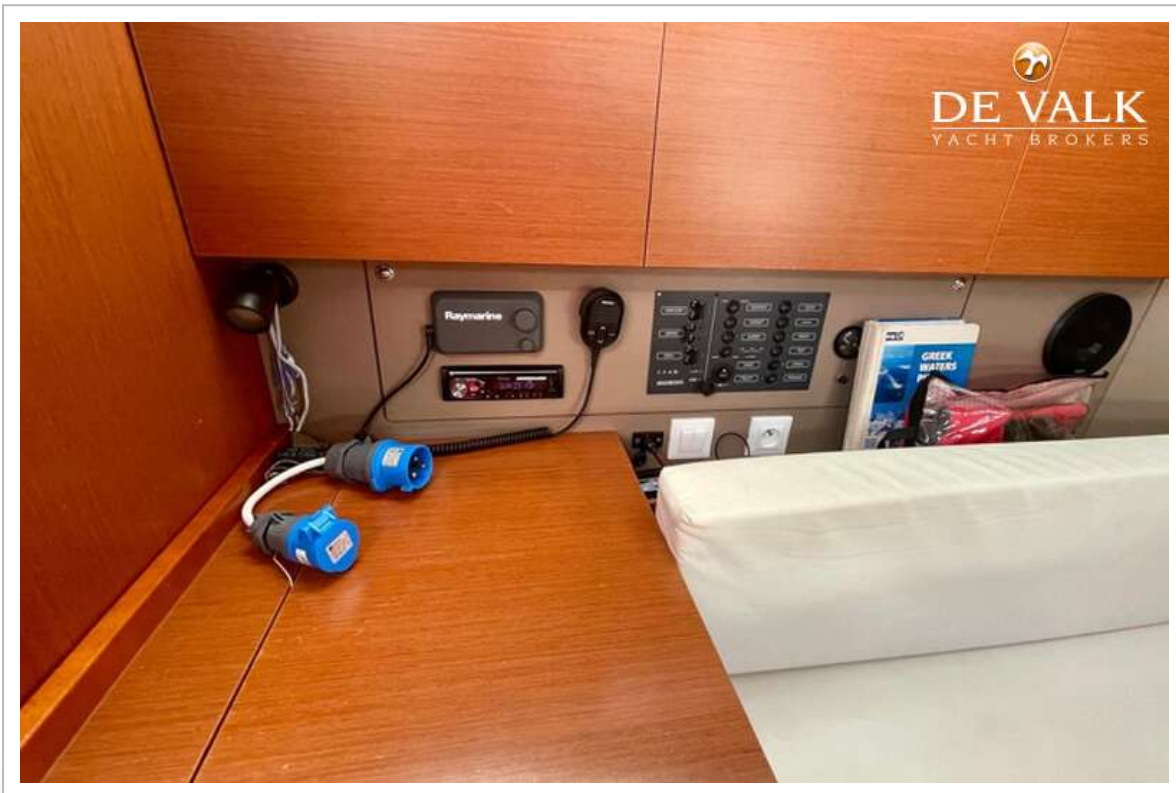
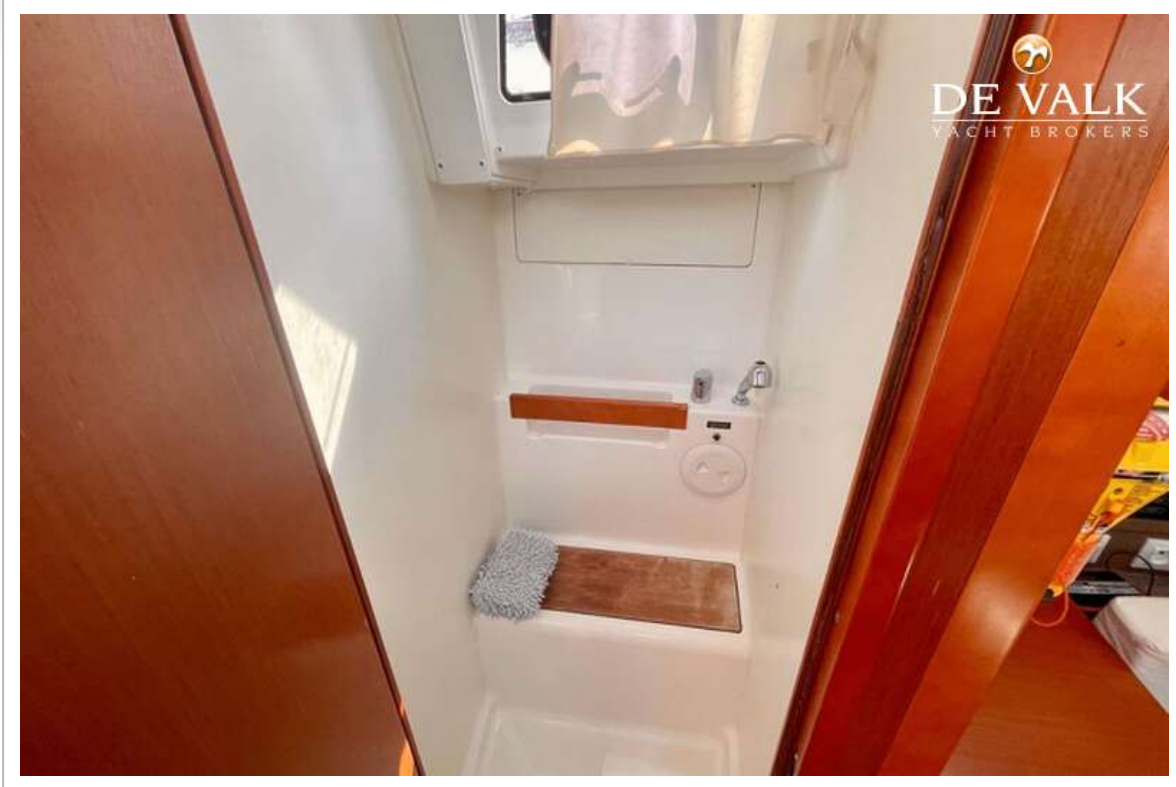
BENETEAU OCEANIS 38



BENETEAU OCEANIS 38



BENETEAU OCEANIS 38



BENETEAU OCEANIS 38



BENETEAU OCEANIS 38

