



DE VALK  
YACHT BROKERS



## HALLBERG RASSY 40



DE VALK  
YACHT BROKERS

# HALLBERG RASSY 40

## VAN DE MAKELAAR

Onberispelijke Hallberg Rassy 40, nauwelijks gebruikt en klaar om te cruisen! Dit pronkstuk lacht om zwaar weer: 3 elektrische lieren, elektrisch rolgrootzeil, en alle comfort die je je maar kunt wensen. Liggend in Hindeloopen, volledig uitgerust, uitstekend onderhouden en ontworpen voor moeiteloos varen, perfect voor één of twee op het dek. Kom aan boord, haal de lijnen los en zeil als een professional zonder ook maar een zweetdruppel te verliezen. Echt plezier, geen gedoe. Deze HR40 is een droom die daadwerkelijk waarmaakt wat hij belooft en ligt nu klaar in onze verkoophaven te Hindeloopen.

*Johan Nooitgedagt*

## SPECIFICATIES

<b>Afmetingen</b>	12.40 x 3.82 x 1.99 (m)	<b>Bouwer</b>	Hallberg Rassy Varvet AB
<b>Bouwjaar</b>	2007	<b>Hutten</b>	2
<b>Materiaal</b>	Polyester	<b>Slaapplaatsen</b>	5
<b>Motor(en)</b>	1 x Yanmar 4JH 4AE diesel	<b>Pk/Kw</b>	54.00 (pk), 39.74 (kw)
<b>Vraagprijs</b>	€ 298.500 (BTW Betaald)	<b>Ligplaats</b>	contact Hindeloopen

## CONTACT

<b>Kantoor</b>	De Valk Hindeloopen B.V.	<b>Telefoon</b>	+31 514 52 40 00
<b>Adres</b>	Oosterstrand 1 8713 JS Hindeloopen NL	<b>E-mail</b>	hindeloopen@devalk.nl

## DISCLAIMER

Hoewel er uiterste zorg besteed is aan de correctheid, volledigheid en actualiteit van onze informatie kunnen hieraan geen rechten worden ontleend.



# HALLBERG RASSY 40

## ALGEMEEN

Model	HALLBERG RASSY 40
Type	zeiljacht
Lengte (m)	12,40
Lengte waterlijn (m)	11,04
Breedte (m)	3,82
Diepgang (m)	1,99
Doorvaarhoogte (m)	18,30
Stahoogte (m)	1,90
Bouwjaar	2007
Te waterlating	2008
Gebouwd door	Hallberg Rassy Varvet AB
Land	Zweden
Ontwerper	Germán Frers
Waterverplaatsing (t)	10
Ballast (ton)	lood 4,1
CE norm	A
Romp materiaal	polyester
Romp kleur	wit
Rompvorm	rondspant
Kiel type	vin kiel
Materiaal opbouw	polyester
Stootlijst	roestvast staal
Dek materiaal	polyester
Afwerking dek	teak
Afwerking opbouw	anti-slip profiel
Afwerking kuip	teak
Antifouling (jaar)	2024
Dorades	ja
Raamlijsten	aluminium
Raammateriaal	hardglas



Dekluik	ja
Brandstoftank (liter)	roestvast staal 2 tanks   Total 460 ltr.
Inhoudsmeter (brandstoftank)	ja
Drinkwatertank (liter)	roestvast staal 460 ltr.
Inhoudsmeter (drinkwatertank)	ja
Vuilwatertank (liter)	roestvast staal 80 ltr.
Inhoudsmeter (vuilwatertank)	ja
Vuilwatertank afvoer	dekafzuigpunt + ow lijn
Stuurwiel	mechanisch
Noodhelmstok	ja

## ACCOMMODATIE

Hutten	2
Slaapplaatsen	5
Interieur	mahonie
Indeling	omfortabele salon met L-vormige zitbank, twee losse fauteuils, navigatiestation en kombuis. Voorin een ruime gastenhut met badkamer. Een royale eigenaarshut achterin.
Vloer	teak en holly
Salon	Met twee lounge stoelen Blue upholstery 891
Stahoogte salon (m)	1.92 mtr.
Verwarming	diesel hete lucht Webasto EVO 55
Kaartentafel	ja
Achterkajuit	ja
Keuken	ja
Aanrechtblad	Duropal
Spoelbak	roestvast staal 2x
Kooktoestel	gas ENO - 2 burner
Oven	In cooker
Koelkast	Isotherm watergekoeld met elektrische compressor
Warmwatersysteem	220V + motor 40 ltr. boiler
Waterdruksysteem	elektrisch



# HALLBERG RASSY 40

Kommaliewant	ja
Eigenaarshut	tweepers. bed + enkel bed Aft cabin
Lengte bed (m)	2,00 mtr.
Kledingkast	hangend en legplanken
Gastenhut 1	v-bed Front cabin
Lengte bed (m)	2,00 mtr.
Kledingkast	hangend en legplanken
Badkamer	gedeeld
Toilet	Jabsco
Toilet systeem	handbediening
Wasbak	bij het toilet
Douche	gedeeld

## MOTOR(EN)

Aantal motoren	1
Merk	Yanmar
Type	4JH 4AE
Pk	54
kW	39.74
Brandstof	diesel
Geïnstalleerd in jaar	2007
Maximale snelheid (kn)	7
Kruissnelheid (kn)	6
Verbruik (ltr/uur)	3
Bereik (nm)	710
Motoruren	469 + 136
Koelsysteem motor	indirecte warmtewisselaar
Aandrijving	schroefas
Schroefas afdichting	Winter 2022/2023 replaced
Motorbediening	bowden kabels
Keerkoppeling	mechanisch



# HALLBERG RASSY 40

<b>Boegschroef</b>	elektrisch Sleipner SP95T with spare props
<b>Uitlaatsysteem</b>	watergekoeld
<b>Type schroef</b>	klap 1x fixed spare prop 1x Flexofold
<b>Schroefbladen</b>	3
<b>Materiaal schroefas</b>	roestvast staal
<b>Handlenspomp</b>	ja
<b>Elektrische lenspomp</b>	ja
<b>Elektrische installatie</b>	12 / 220 volt
<b>Startaccu</b>	2019 2x Optima Redtop 55Ah
<b>Lichtaccu</b>	6x 6V accu's, geconfigureerd als 2 x 12V accubanken, plus één 100Ah accu
<b>Accu monitor</b>	Mastervolt Mass acculaderbediening & Vetus pure sine omvormer bediening.
<b>Acculader</b>	Mastervolt Mass 12 / 80
<b>Omvormer</b>	Vetus 2000w
<b>Zonnecellen</b>	MPPT Solar ChargeMaster 25   2 zonnepanelen geïnstalleerd
<b>Walstroom</b>	met kabel
<b>Extra info</b>	twee afzonderlijke brandstoffilters Separ fuelfilter 2x

## NAVIGATIE

<b>Kompas</b>	Garmin type125
<b>Multi control display</b>	2022 Raymarine 2 i70 & 2x Furuno FI-50
<b>Dieptemeter</b>	ja
<b>Log</b>	ja
<b>Windmeetset</b>	2022 Raymarine Wind i60
<b>Marifoon</b>	2022 2x ICOM IC-M510 & ICOM Command-mic
<b>Autopilot</b>	Raymarine 7001+ incl. Rategyro en AH Linear drive type 2   + afstandsbediening
<b>Roerstand aanwijzer</b>	On autopilot
<b>Radar</b>	2022 Raymarine Quantum 2 Dop
<b>GPS</b>	Furuno GP-32
<b>Plotter/GPS</b>	2022 Raymarine Axiom 9" inside



<b>Radar/GPS/plotter</b>	2022 Raymarine Aixiom 12" outside
<b>Navtex</b>	Furuno NX-300
<b>AIS transceiver</b>	B&G V3100 Class B AIS
<b>Epirb</b>	OceanSignal E100G ( Batt-2024 )
<b>Navigatieverlichting</b>	All led

## UITRUSTING

<b>Vaste ramen</b>	ja
<b>Buiskap</b>	2022
<b>Kuipent</b>	2024
<b>Zonnetent</b>	2023
<b>Kuipkussens</b>	ja
<b>Kuiptafel</b>	ja
<b>Zwemplatform</b>	ja
<b>Zwemtrap</b>	roestvast staal
<b>Boegtrap</b>	ja
<b>Dekdouche</b>	bij het zwemplatform
<b>Anker</b>	Delta 20kg
<b>Ankerketting</b>	60 mtr.   8 mm
<b>Ankerlier</b>	elektrisch Lewmar V1-6
<b>Kaapstander</b>	ja
<b>Buitenboordmotorsteun</b>	ja
<b>Zeereling</b>	draad
<b>Handgreep (opbouw)</b>	teak
<b>Zij-instap in reling</b>	ja
<b>Hekstoel</b>	ja
<b>Preekstoel</b>	ja
<b>Reddingsvlot</b>	container Plastimo Cruiser ORC
<b>Reddingsvlot (pers)</b>	container 6
<b>Reddingsvlot laatst gekeurd</b>	2024
<b>Veiligheidslijnen op dek</b>	ja



Trossensnijder	ja
Hoorn	ja
Stootkussens	ja
Landvasten	ja
Reserve onderdelen	ja
TV	Samsung
Radio	Fusion MS-RA70
Speakers in salon	ja
Speakers in hut	ja
Klok - barometer	Wempe
Brandblusser	ja

## TUIGAGE

Tuigage	sloep
Staand want	draad
Merk mast	Seldén
Materiaal mast	aluminium
Zalingen	3 pair
Grootzeil	2013 Witte wrongel 34,7m <sup>2</sup>
Grootzeilhuik	ja
Rolgrootzeil	ja
Genua	2007 Elvström, 38,5m <sup>2</sup> 2013 Witte Wrongel 48m <sup>2</sup>
Genua rolreefsysteem	Seldén Furlex 300S
Code Zero	2014 Witte wrongel 72m <sup>2</sup> with furler
Reefinstallatie	rolgrootzeil in de mast
Achterstagspanner	mechanisch Seldén
Giekneerhouder	gasdrukveer
Primaire schootlieren	1x Lewmar 30 & 1x Lewmar 40 electric
Genua schootlieren	2x Lewmar ST50 electric
Vallieren	op de mast 2x Lewmar ST40
Jockey-boom	roestvast staal Removable





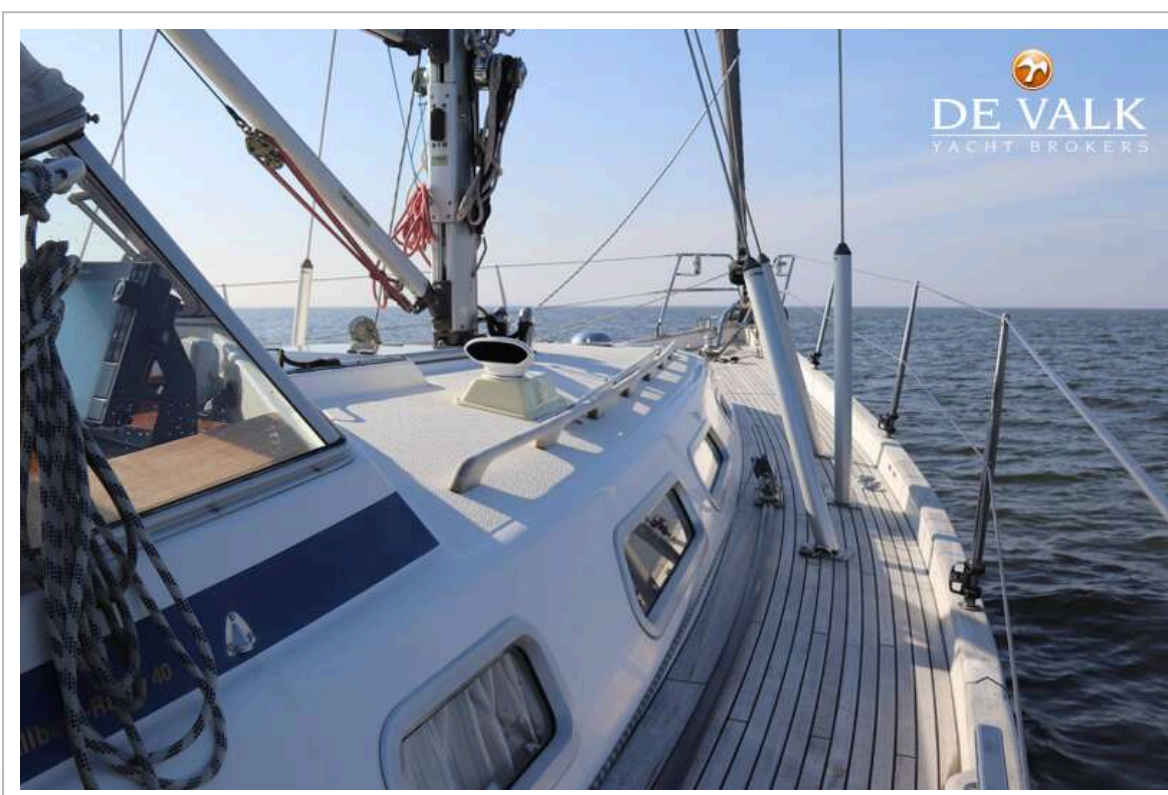
# HALBERG RASSY 40



# HALBERG RASSY 40



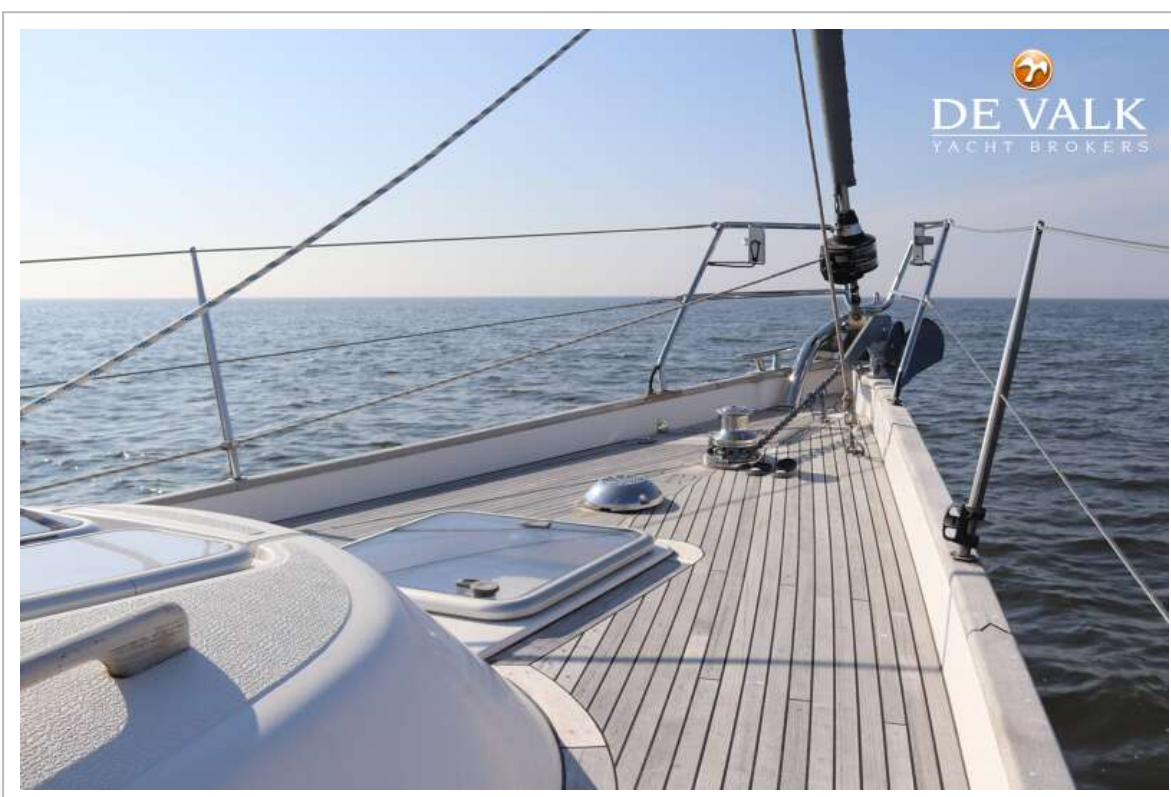
# HALBERG RASSY 40



# HALLBERG RASSY 40



# HALLBERG RASSY 40



# HALLBERG RASSY 40



# HALLBERG RASSY 40



# HALBERG RASSY 40



# HALLBERG RASSY 40



# HALLBERG RASSY 40



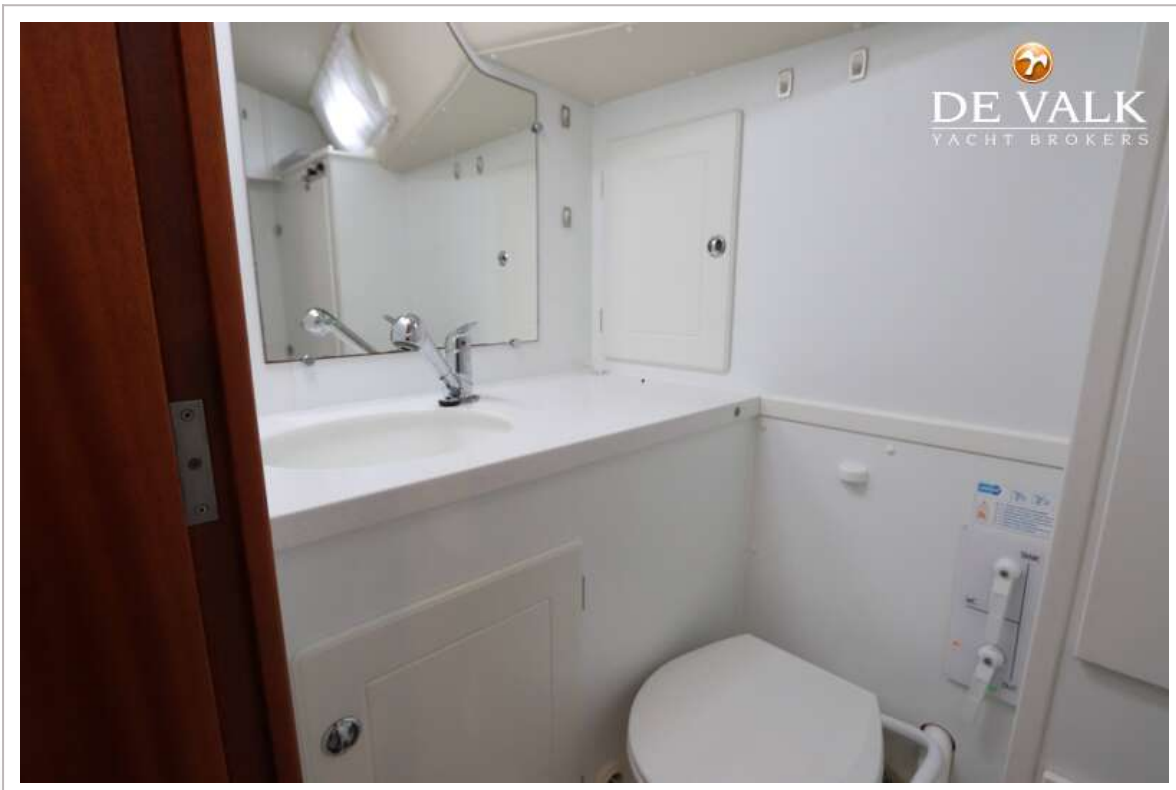
# HALLBERG RASSY 40



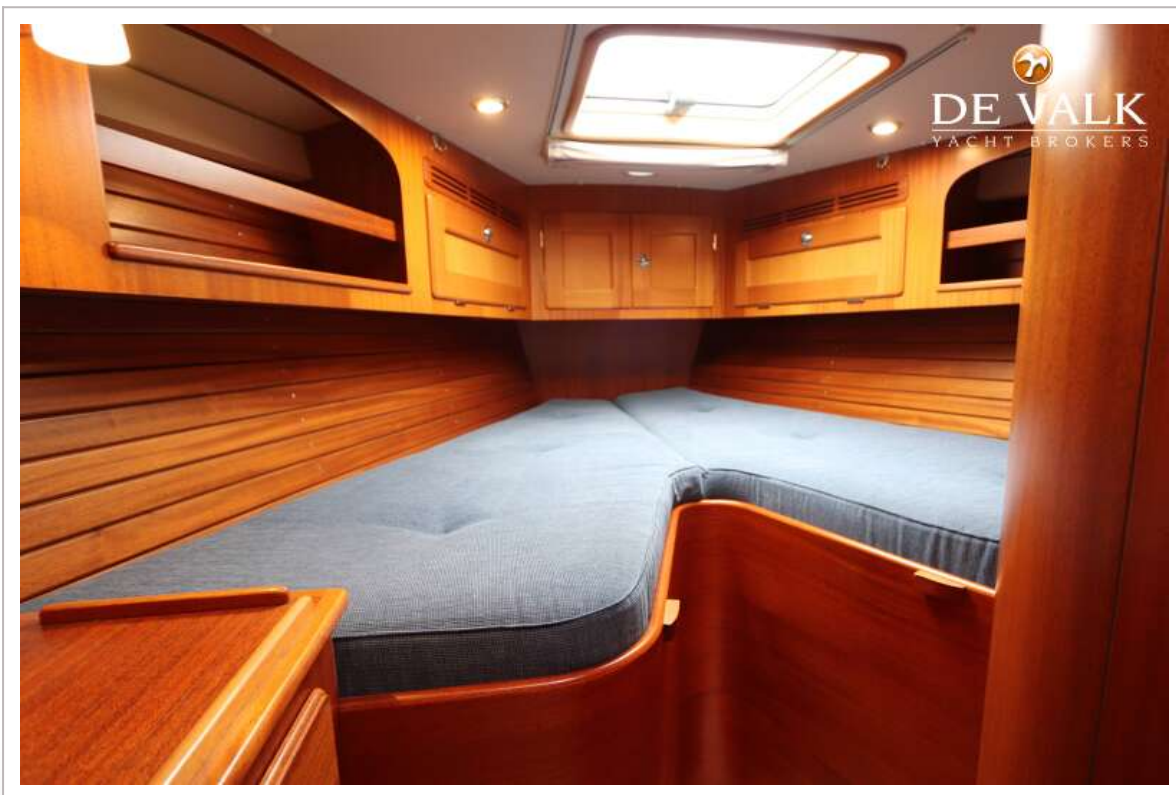
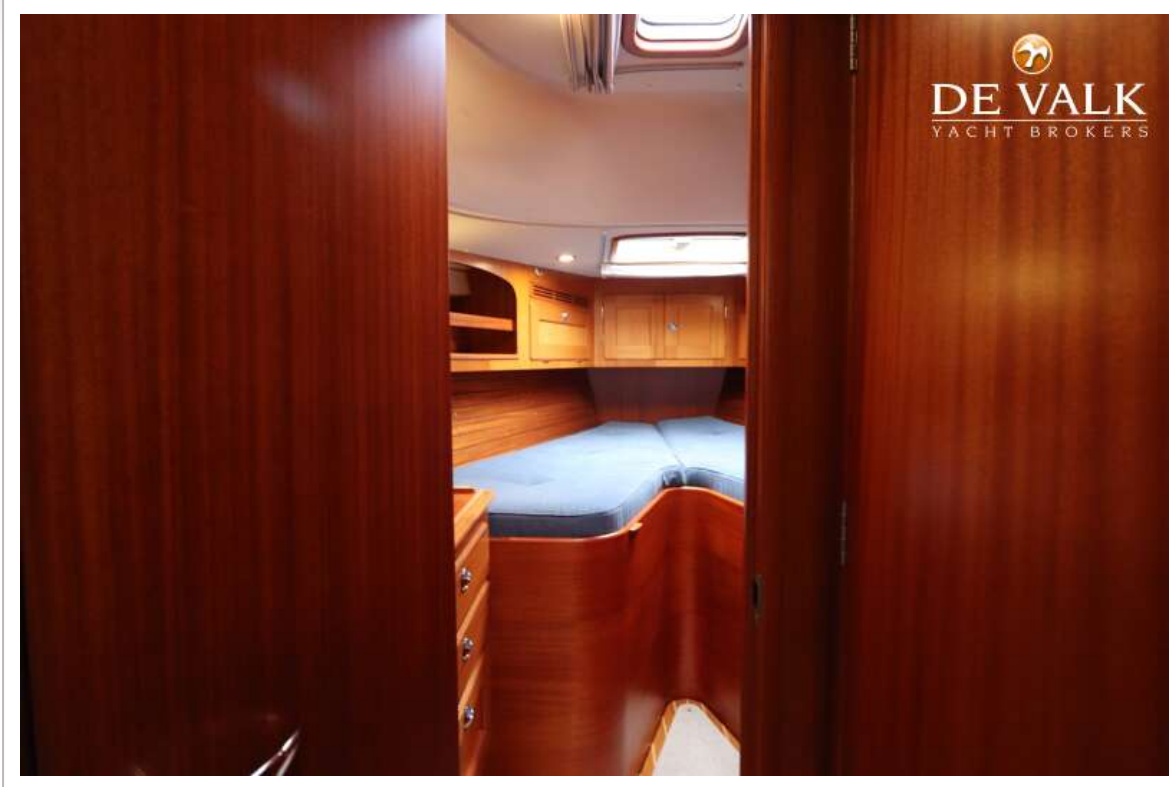
# HALLBERG RASSY 40



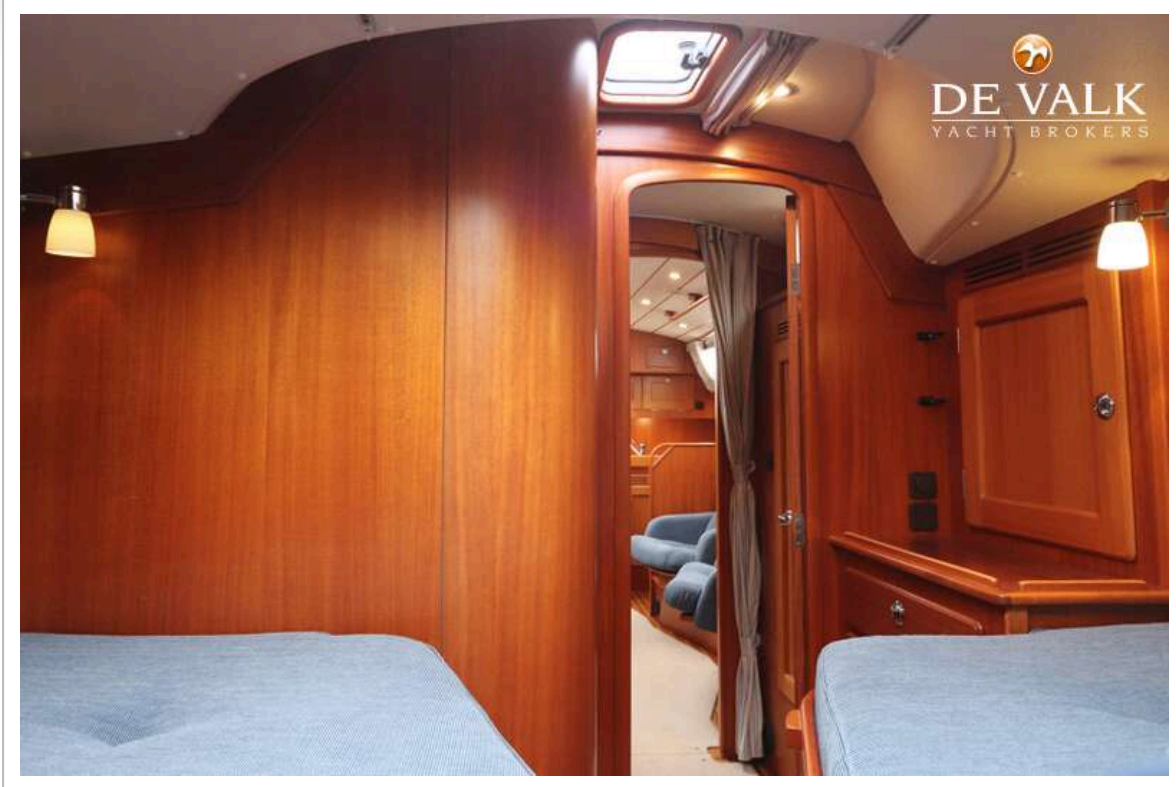
# HALLBERG RASSY 40



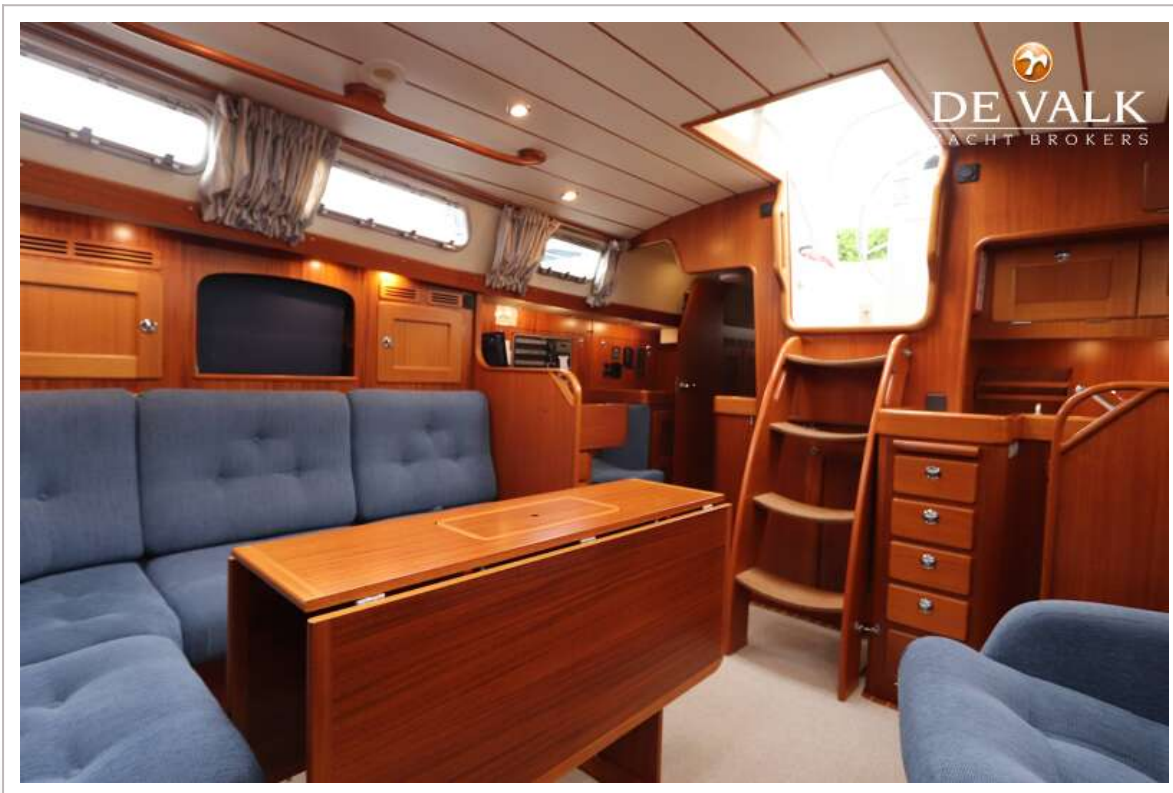
# HALLBERG RASSY 40



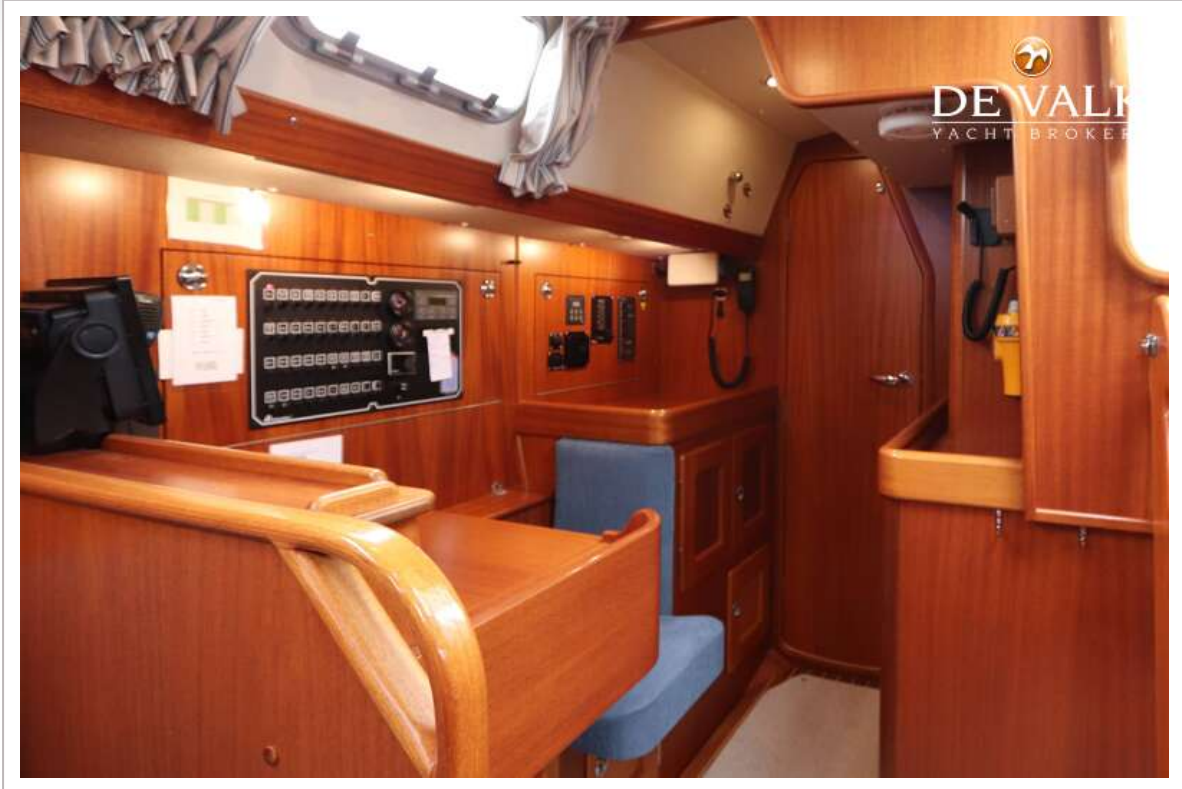
# HALLBERG RASSY 40



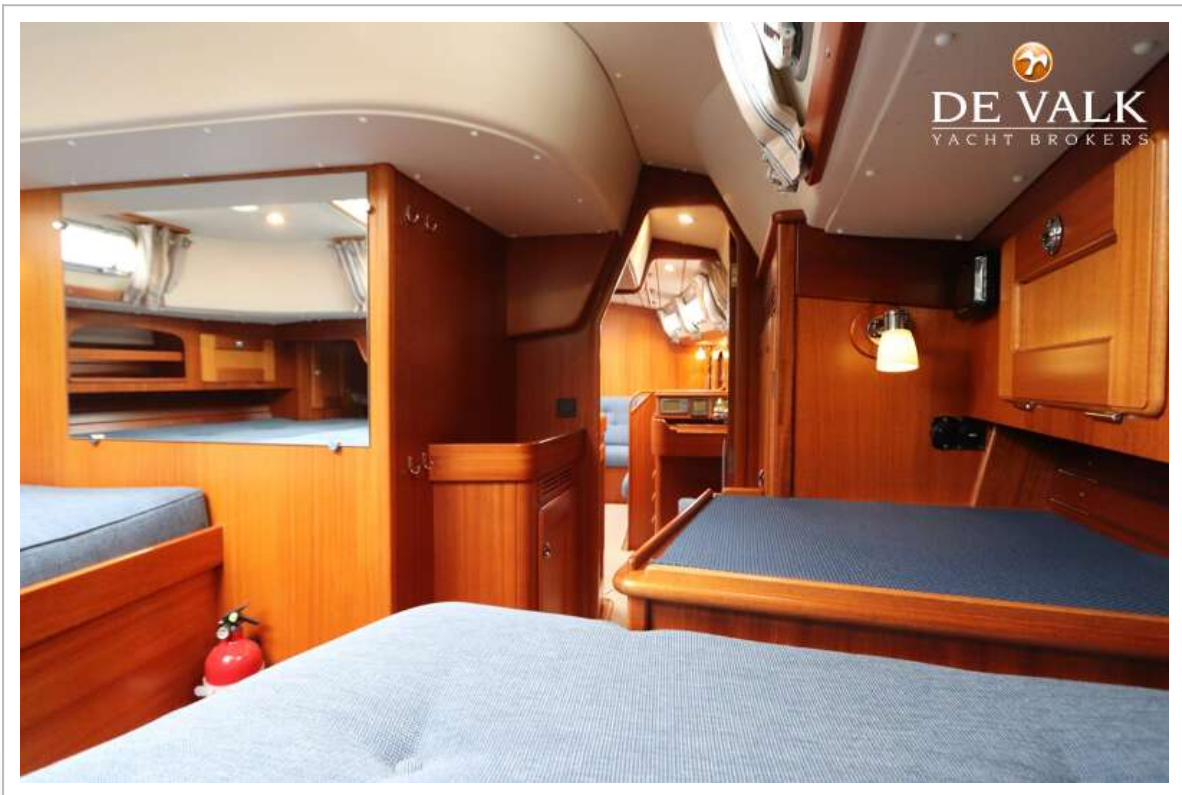
# HALLBERG RASSY 40



# HALLBERG RASSY 40



# HALLBERG RASSY 40



# HALLBERG RASSY 40

