



DE VALK
YACHT BROKERS



BRUCE ROBERTS MAURITIUS 43



DE VALK
YACHT BROKERS

VAN DE MAKELAAR

Hunda, gebouwd tussen 1989-1993 door de 1e eigenaar, voer na de tewaterlating 27 jaar van het Verenigd Koninkrijk naar Australië en vervolgens via Zuid-Afrika en het Caribisch gebied naar de Verenigde Staten. In 2020 kwamen ze aan in Spanje; vanwege Covid voeren ze alleen nog lokaal. In 2023 kocht ik het schip met de bedoeling ermee naar Almerimar te varen en het volledig te renoveren. Helaas kan ik door een blessure de renovatie niet voortzetten en moet ik de boot verkopen. Uit een ultrasoon onderzoek van de romp (2024) blijkt dat het staal in goede staat is en de werkelijke dikte aangeeft

Jörg Hellmich

SPECIFICATIES

Afmetingen	13.18 x 3.95 x 2.05 (m)	Bouwer	Nottingham Metal Works, Newark
Bouwjaar	1989	Hutten	3
Materiaal	Staal	Slaapplaatsen	6
Motor(en)	1 x Ford M4 diesel	Pk/Kw	98.00 (pk), 72.13 (kw)
Vraagprijs	€ 54.000 (BTW Betaald)	Ligplaats	bij verkoopkantoor

CONTACT

Kantoor	De Valk Almeria	Telefoon	+34 950 497 825
Adres	Puerto Deportivo, Darsena de la Batea 42 04711 Almerimar ES	E-mail	almeria@devalk.nl

DISCLAIMER

Hoewel er uiterste zorg besteed is aan de correctheid, volledigheid en actualiteit van onze informatie kunnen hieraan geen rechten worden ontleend.



ALGEMEEN

Model	BRUCE ROBERTS MAURITIUS 43
Type	zeiljacht
Lengte (m)	13,18
Lengte waterlijn (m)	9,91
Breedte (m)	3,95
Diepgang (m)	2,05
Stahoogte (m)	1,98
Bouwjaar	1989
Te waterlating	1992
Gebouwd door	Nottingham Metal Works, Newark
Land	Verenigd Koninkrijk
Ontwerper	Bruce Roberts
Waterverplaatsing (t)	12,19
Ballast (ton)	3,55
Bruto tonnage	14
Netto tonnage	12
CE norm	NA
Romp materiaal	staal
Romp kleur	wit
Huiddikte romp (mm)	5
Rompvorm	knikspant
Kiel type	vin kiel Semilong
Materiaal opbouw	staal
Huiddikte opbouw (mm)	3
Huiddikte dek (mm)	3
Stootlijst	staal 3mm
Dek materiaal	staal
Afwerking dek	anti-slip verf Two part Epoxy covered with gel coat
Afwerking opbouw	anti-slip verf
Afwerking kuip	Two part Epoxy covered with gel coat



Dorades	ja
Raamlijsten	aluminium
Raammateriaal	normaal glas
Dekluik	6 units
Isolatie	steenwol
Brandstoftank (liter)	staal 1 x 340
Inhoudsmeter (brandstoftank)	Manual hose indicator
Drinkwatertank (liter)	staal 1 x 680
Vuilwatertank (liter)	staal 1 x 140l (not connected currently)
Vuilwatertank afvoer	pomp
Stuurwiel	kabelbesturing Single helm
Buiten stuurstand	ja
Extra info romp	Ultrasonic survey available
Extra info verfsysteem	See pictures

ACCOMMODATIE

Hutten	3
Slaapplaatsen	6
Interieur	teak And holly
Vloer	hout
Achterdek	ja
Salon	ja
Stahoogte salon (m)	1,98
Airco	Portable AC unit
Navigatie ruimte	ja
Kaartentafel	ja
Achterkajuit	Owner's cabin
Dinette	Large settee table
Keuken	L-shape
Aanrechtblad	Formica
Spoelbak	roestvast staal Double



Kooktoestel	gas Nelson Two burner
Oven	Nelson (gimbaleed)
Koelkast	ja
Vriezer	Small integrated cold plate freezer
Warmwatersysteem	220V + motor 13L. Boiler
Waterdruksysteem	elektrisch Jabsco 3 gpm
Kokendwaterkraan	ja
Kommaliewant	ja
Eigenaarshut	tweepersoonsbed Aft
Lengte bed (m)	1,95 x 1,70
Kledingkast	hangend gedeelte en lades 4- 2 hanging closets and 2 folded clothes cabinets
Extra info	Access to lazarette, access to rudder post, settee sitting area
Gastenhut 1	stapelbed 2 beds (midship SB)
Lengte bed (m)	1,90
Kledingkast	hangend gedeelte en lades Wo hanging closets and two clothes cubbies
Wasbak	in de hut
Gastenhut 2	v-bed
Lengte bed (m)	1,67
Toilet	gedeeld Lavac
Toilet systeem	handbediening
Wasbak	bij het toilet
Douche	gedeeld
Extra info	Acces from saloon (behind nav station)

MOTOR(EN)

Aantal motoren	1
Merk	Ford
Type	M4
Pk	98
kW	72.13



Brandstof	diesel
Geïnstalleerd in jaar	2001
Gereviseerd in jaar	Sept 2022 fully serviced by mechanic.
Maximale snelheid (kn)	7,6
Kruissnelheid (kn)	5
Verbruik (ltr/uur)	3,1
Bereik (nm)	500
Motoruren	5280
Koelsysteem motor	indirecte warmtewisselaar
Aandrijving	schroefas
Schroefas afdichting	ja
Motorbediening	bowden kabels Ignition & displays in cabin viewable from steering. Throt
Keerkoppeling	mechanisch
Uitlaatsysteem	watergekoeld
Type schroef	klap Autostroal
Schroefbladen	3
Materiaal schroefas	staal
Smering schroefas	vet
Elektrische lenspomp	1000 gpm with automatic float switch
Generator	Portable honda 110v generator
Startaccu	1 x 12V / 80 Ah Exide lead acid (new in October 2025)
Lichtaccu	4 x 12V / 50 Ah AGM US2200 (new in 2022)
Accu monitor	Analog
Acculader	ja
Windgenerator	Rudland Windcharger
Zonnecellen	2 x BP solar panels 75 Watt each
Walstroom	met kabel 220V
Extra info	30 Amp alternator
Extra info	Racor in line Diesel Filter

NAVIGATIE



Kompas	ja
Multi control display	Raymarine ST60+ Graphic
Dieptemeter	Raymarine ST60+ Depth
Log	Navmann Speed 3100
Windmeetset	Navman Wind 3100
Marifoon	Standard Horizon eclipse +
Autopiloot	Raymarine ST2000 + (piston attached to hydrovane)
Windvaan besturing	Hydrovane
GPS	Independent Garmin 525 GPS and Raymarine
Plotter/GPS	Raymarine A50
Radar/GPS	Furuno Model 1623
Navtex	ja
Elektronische kaart(en)	Navionics
Radio ontvanger	Icom IC-718 SSB
Epirb	Mcmurdo Smartfind (out of date)
Navigatieverlichting	ja
Zoeklicht	Hand held 12 volt in cockpit

UITRUSTING

Buiskap	Only SS frame
Kleine regen-buiskap (dodger)	New 2022
Bimini	New 2022
Kuipkussens	4 units
Kuiptafel	Fold up off binnacle
Zwemtrap	roestvast staal At stern
Anker	Rocna 33 kg
Ankerketting	60 m (3/8")
Ankerlier	elektrisch Lofrans Nomad 1500
Bijboot	opblaasbaar Seatec Yachting 250 2.5m
Buitenboordmotor	Mercury 3.3 hp and Yamaha 15 hp
Buitenboordmotorsteun	Block and tackle lift from wind generator tower



Zeereling	draad
Handgreep (opbouw)	roestvast staal
Hekstoel	ja
Preekstoel	ja
Reddingsvlot	container Viking (out of date for service)
Reddingsvlot (pers)	4
Reddingsvlot laatst gekeurd	2012
Zwemvesten	2 x inflatable, assorted others
Reddingsboei	2 x horseshoe MOB
Verrekijker	ja
Stootkussens	With cover cloth
Landvasten	ja
Reserve onderdelen	Spare impellers, spare filters, spare oil
Gereedschap	4 angle grinder, electric drill, and various hand tools
TV	Samsung 20"
Radio-cd speler	JVC
DVD speler	Samsung
I-Pod aansluiting	Aux connection on JVC player
Speakers in salon	2 x Jensen (3 way)
Klok - barometer	ja
Brandblusser	Mounted at companionway; another in Main cabin
Brandblusser laatst gekeurd	2022

TUIGAGE

Tuigage	sloep-kotter
Staad want	draad New in 2013
Materiaal mast	aluminium
Zalingen	ja
Grootzeilhuik	Lazy Bag
Doorgelat grootzeil	UK sails (2008, in fair conditions)
Kotterstag	UK sails (2008 in fair conditions)

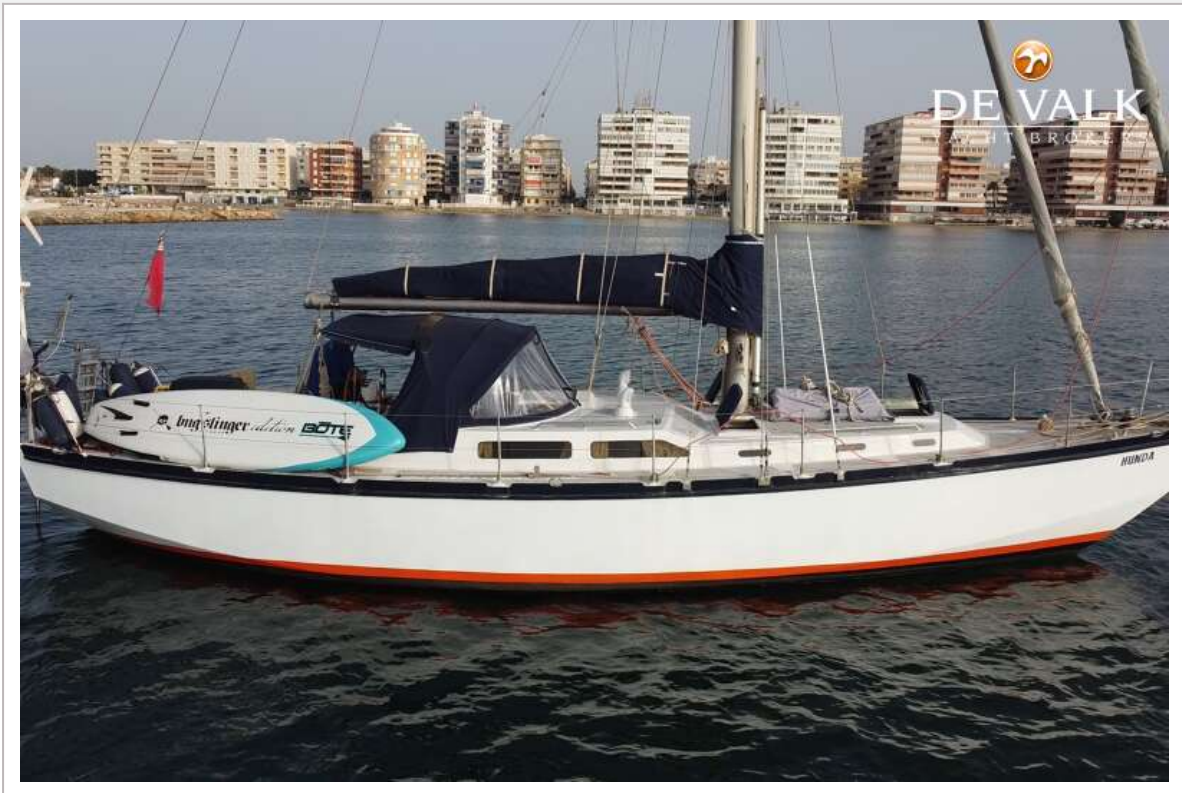


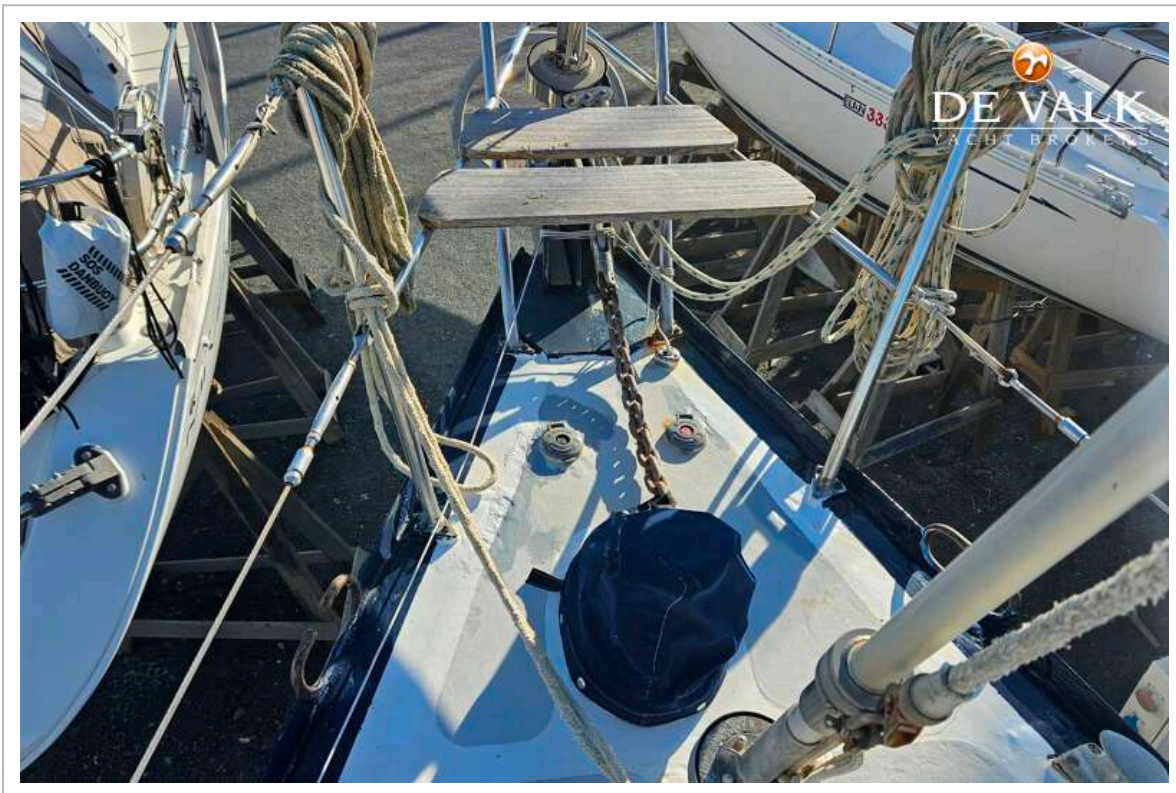
Schoenerzeil	UK sails (2008 in fair conditions)
Genua	UK Sails (140%) (2008 in fair conditions)
Genua rolreefsysteem	Main England brand
Kotter rolreefsysteem	Main England brand
Stagzeil	UK Sails (slightly torn, 2008)
Reefinstallatie	smeerrepen Boom reefing main with 3 positions
Giekneerhouder	mechanisch en talie Block and sheet
Secondaire schootlieren	2 x Maxwell 21"
Genua schootlieren	2 x Barlow 28"
Vallieren	1 x Lewmar 43" & 1 x Lewmar 8"
Spinnaker lieren	Lewmar 30"
Reeflier	Gib 7
Lierhoezen	Covers on all cockpit winches
Spinnakerboom	aluminium Spinnaker pole track mounted on mast
Extra info	2 x running backstays



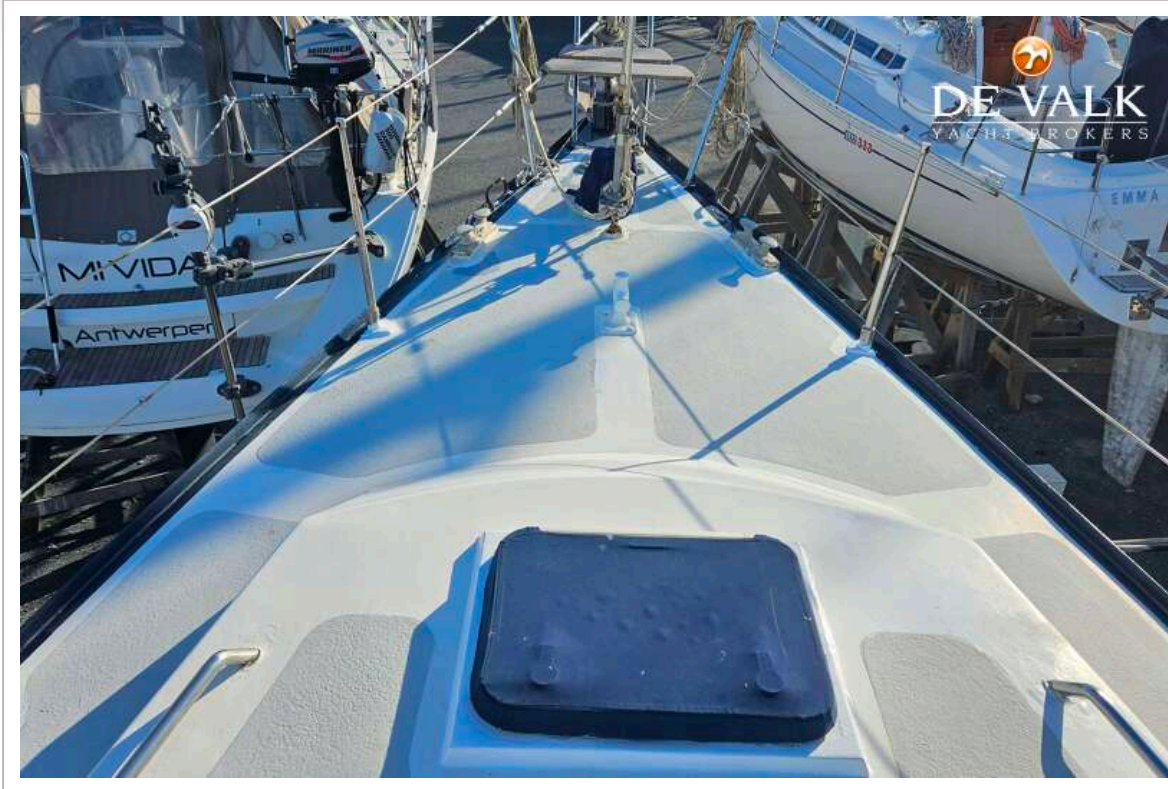
BRUCE ROBERTS MAURITIUS 43



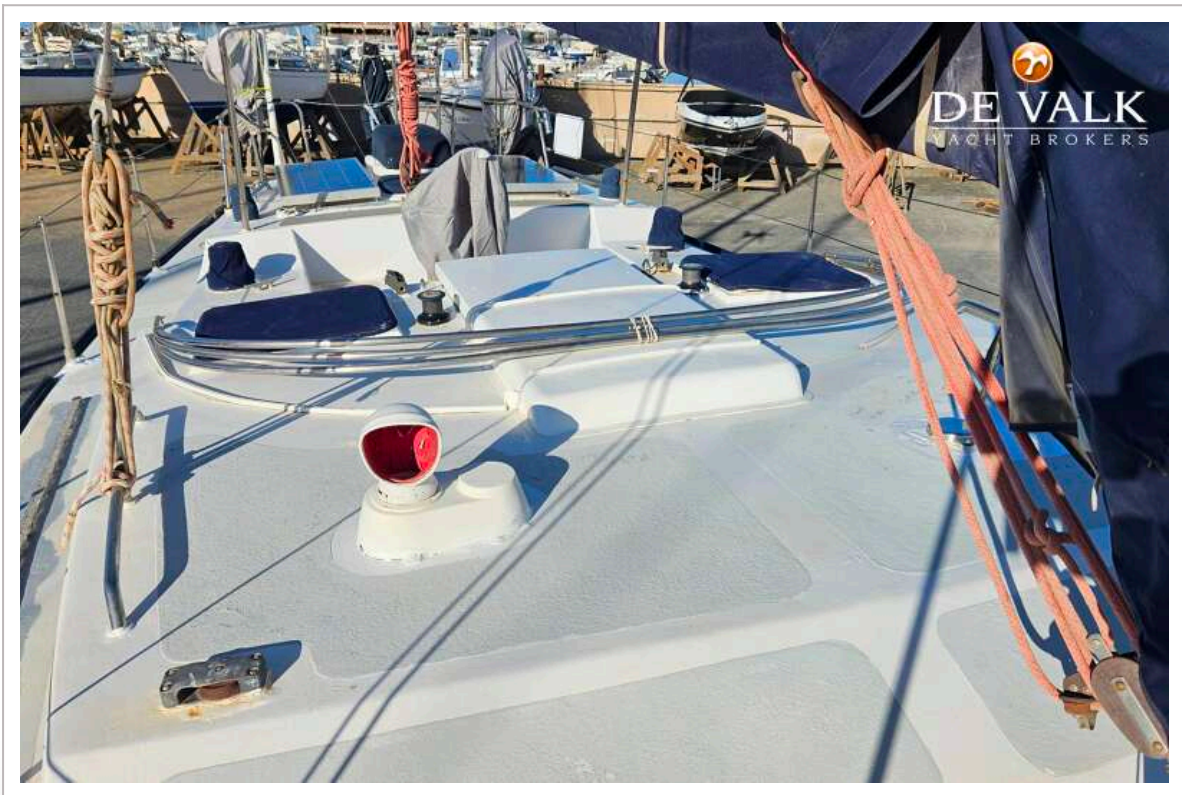
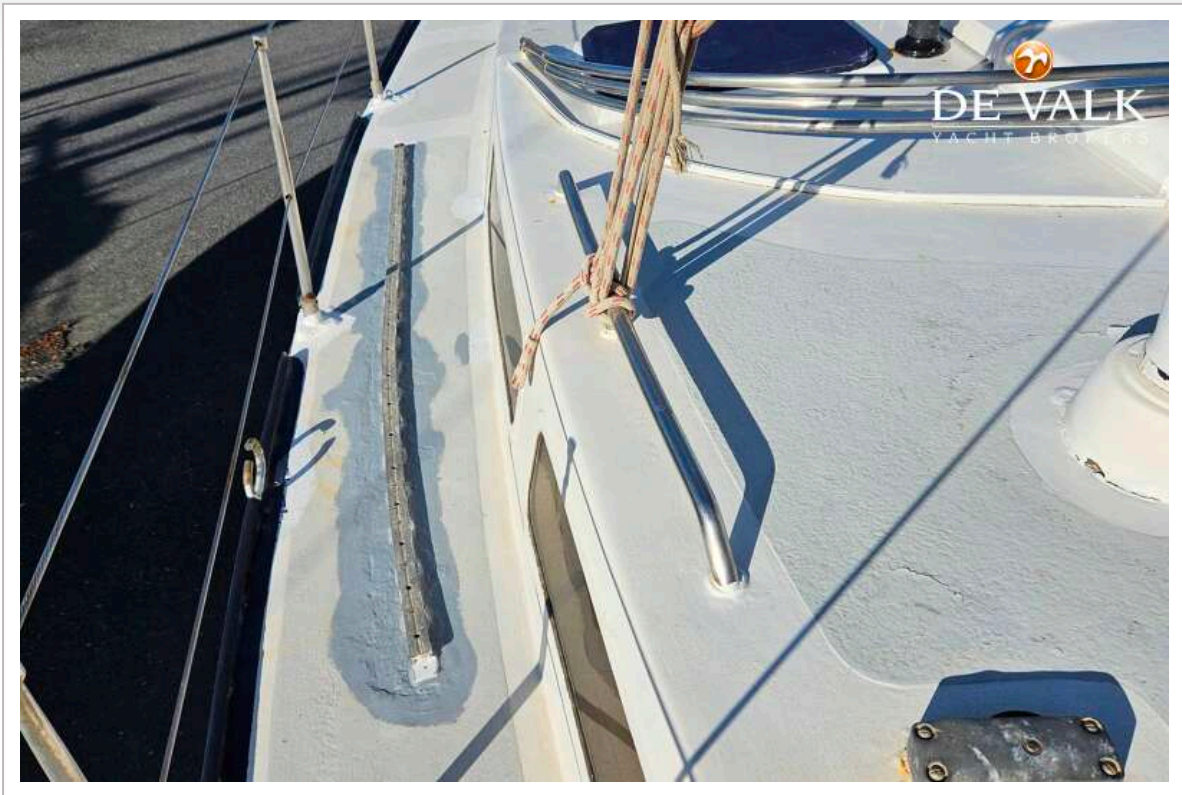




BRUCE ROBERTS MAURITIUS 43



BRUCE ROBERTS MAURITIUS 43



BRUCE ROBERTS MAURITIUS 43



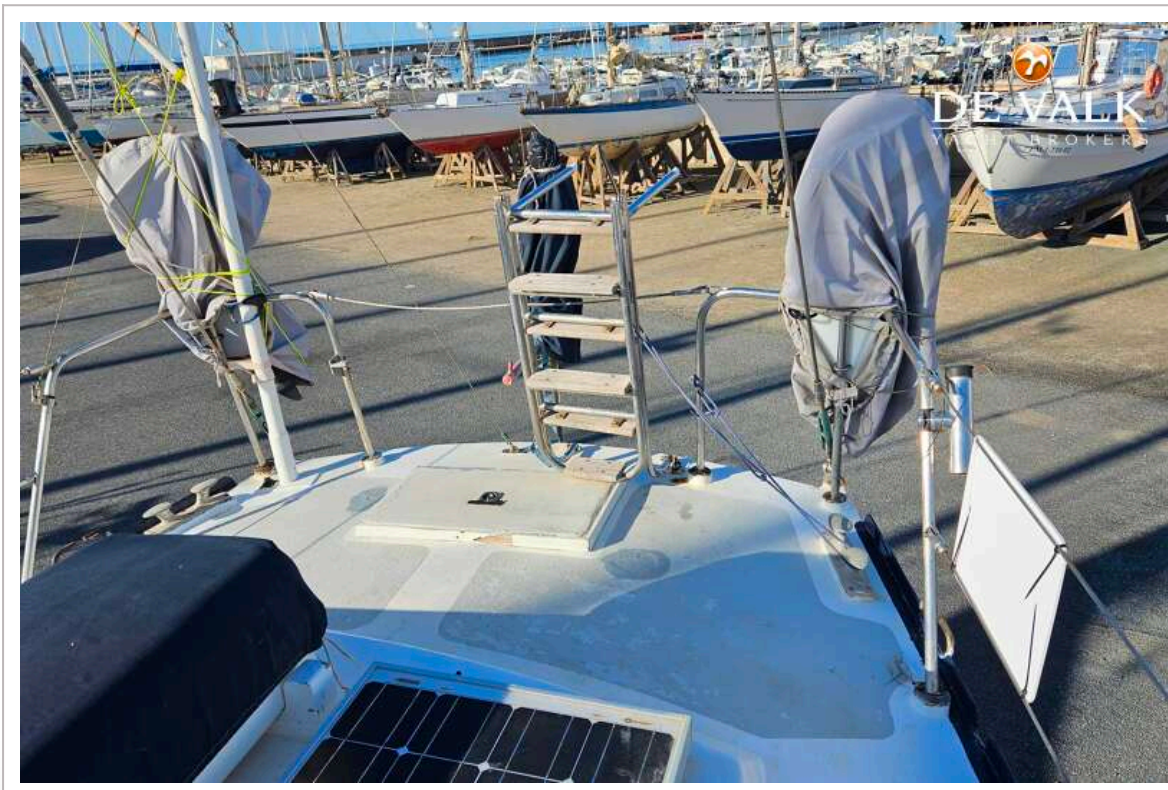
BRUCE ROBERTS MAURITIUS 43



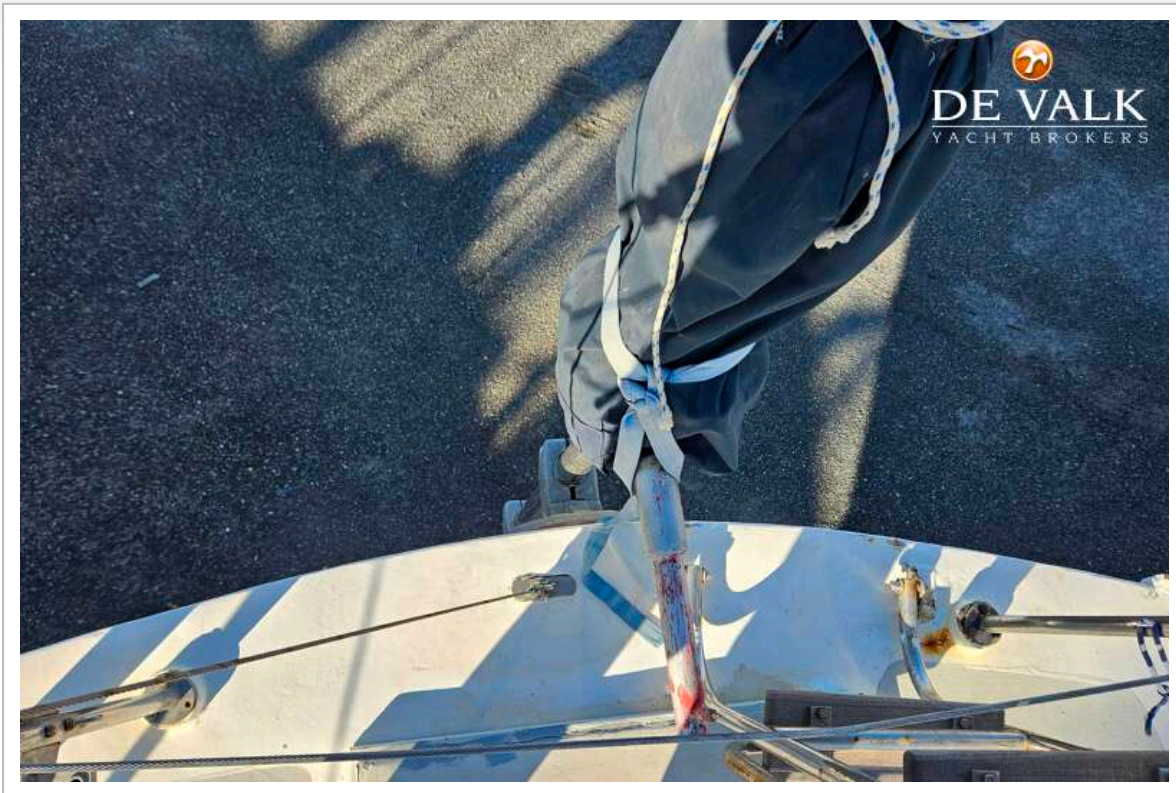
BRUCE ROBERTS MAURITIUS 43



BRUCE ROBERTS MAURITIUS 43



BRUCE ROBERTS MAURITIUS 43



BRUCE ROBERTS MAURITIUS 43



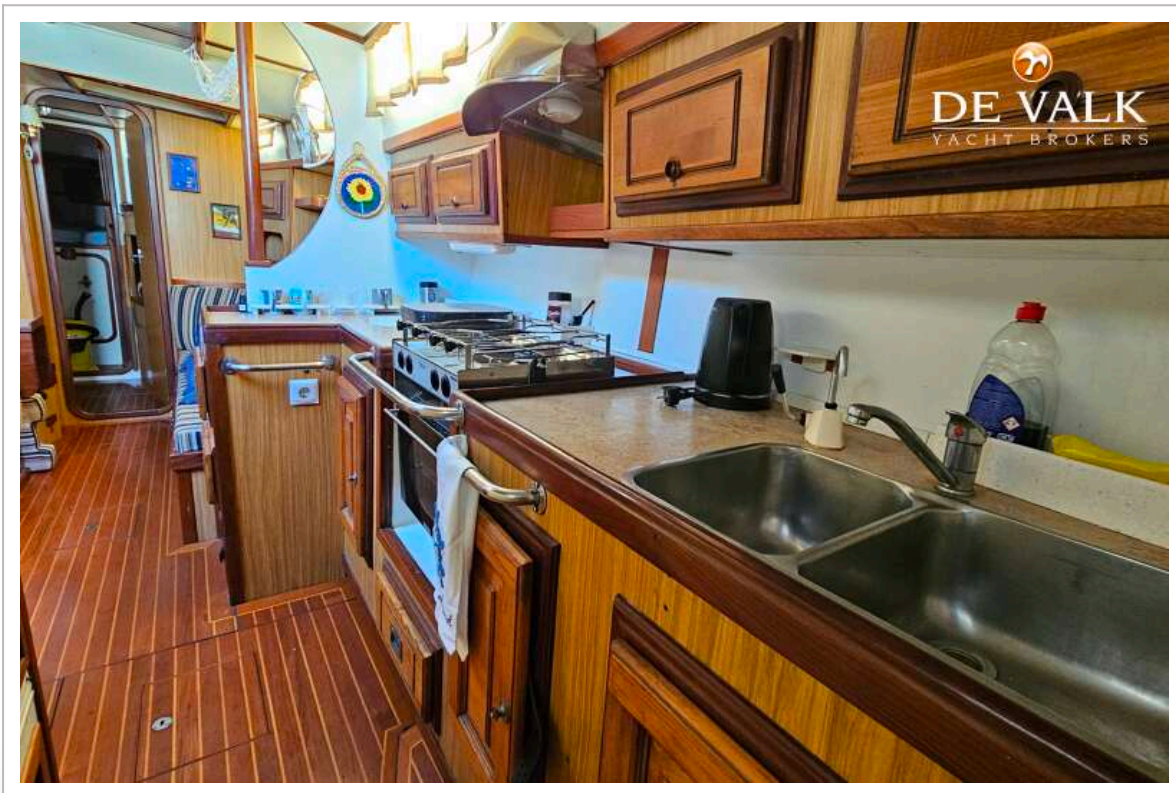
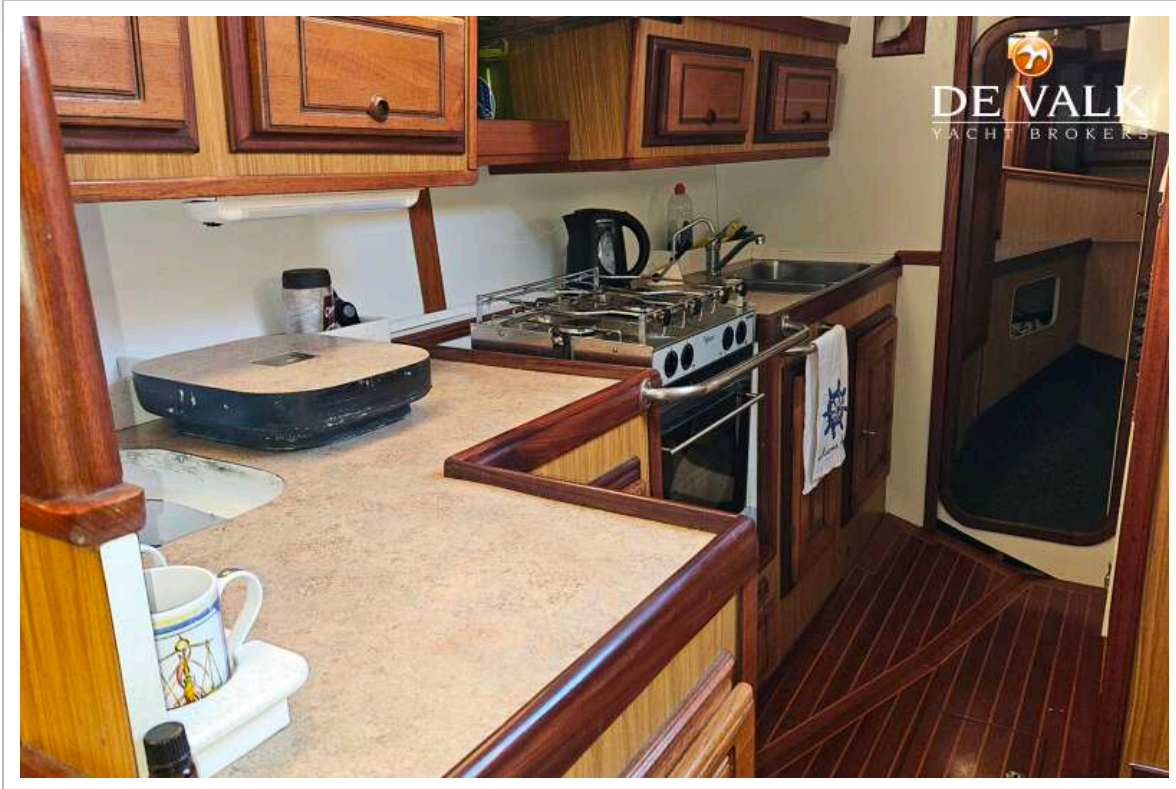
BRUCE ROBERTS MAURITIUS 43

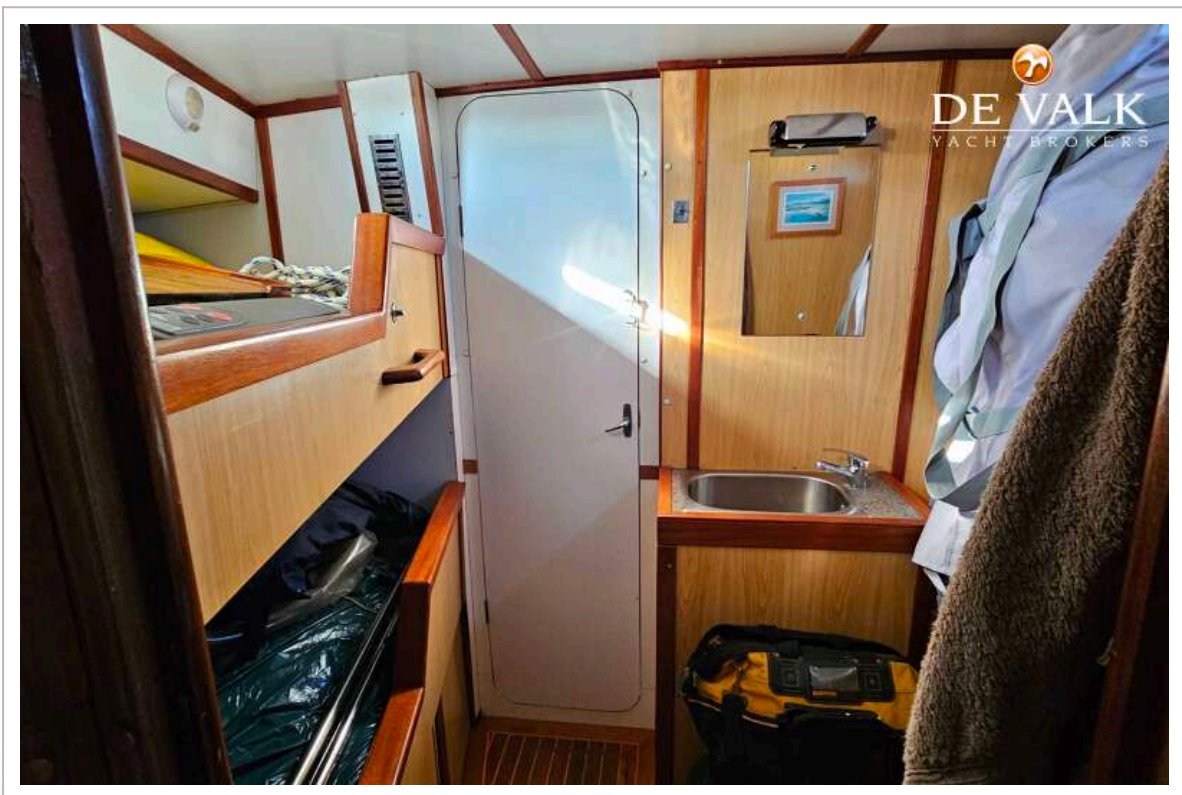
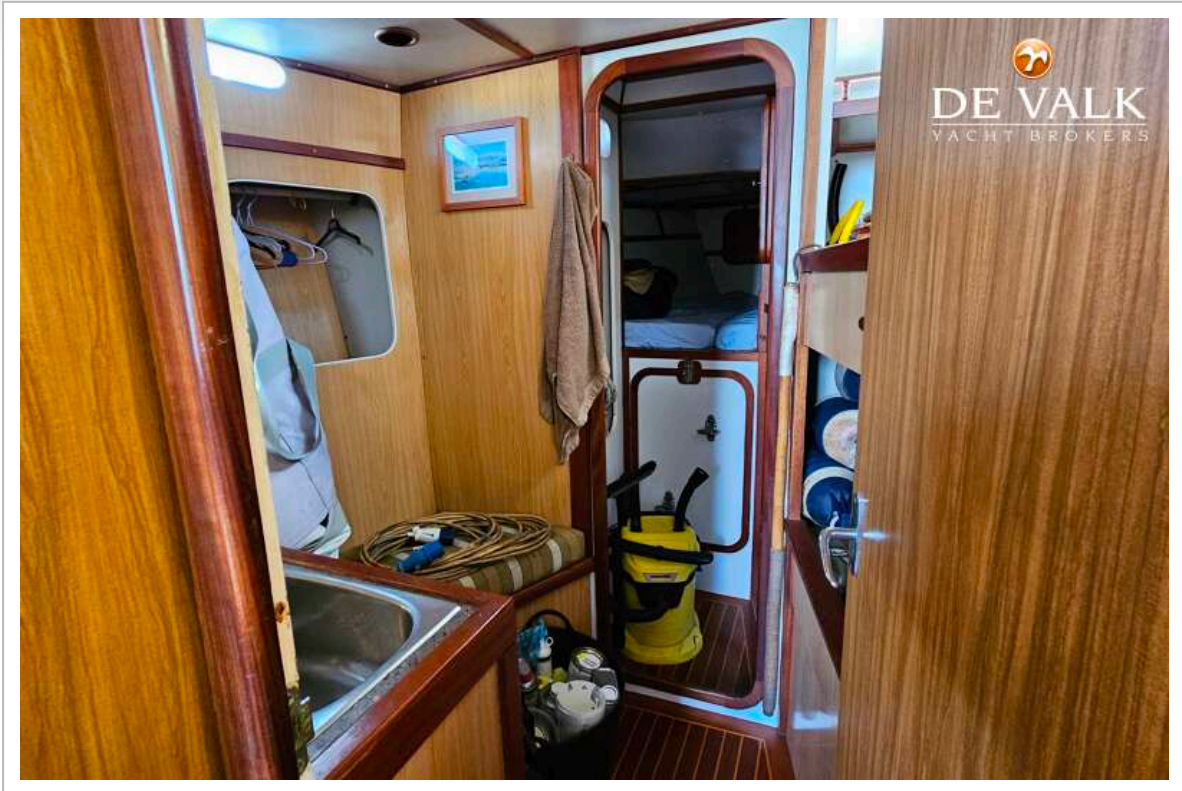


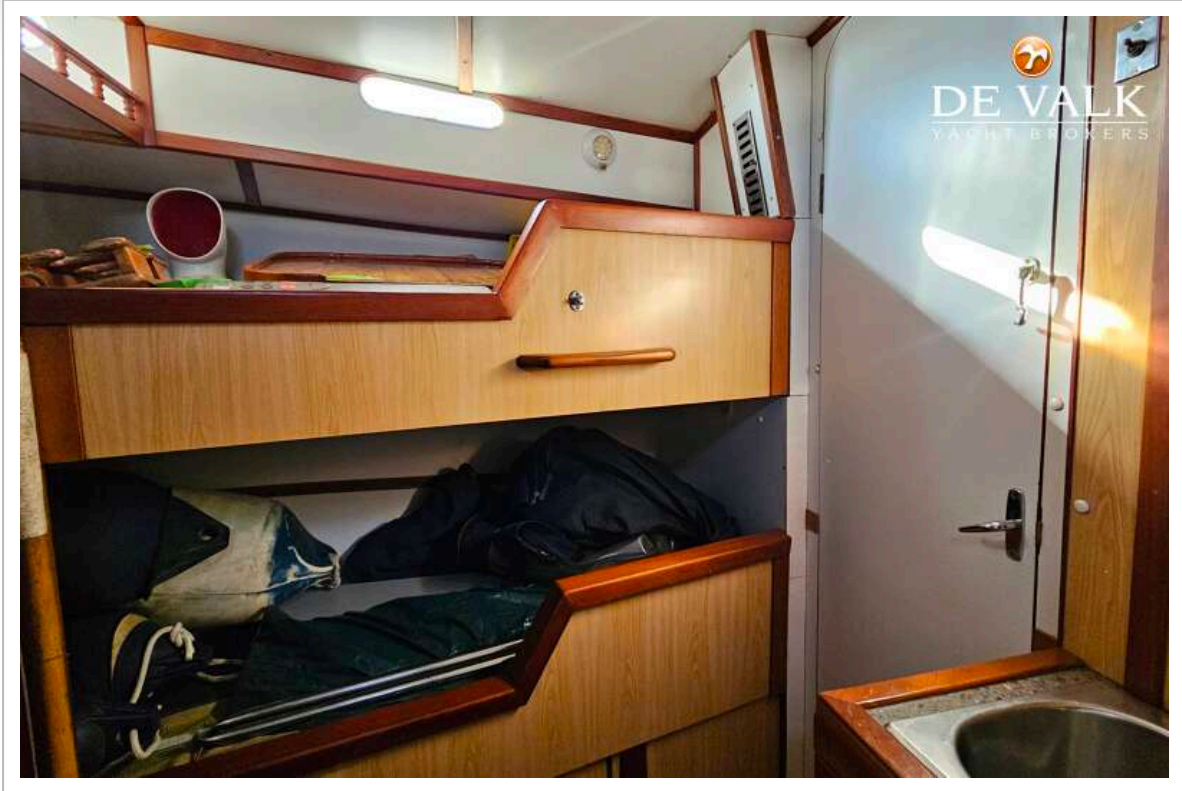
BRUCE ROBERTS MAURITIUS 43

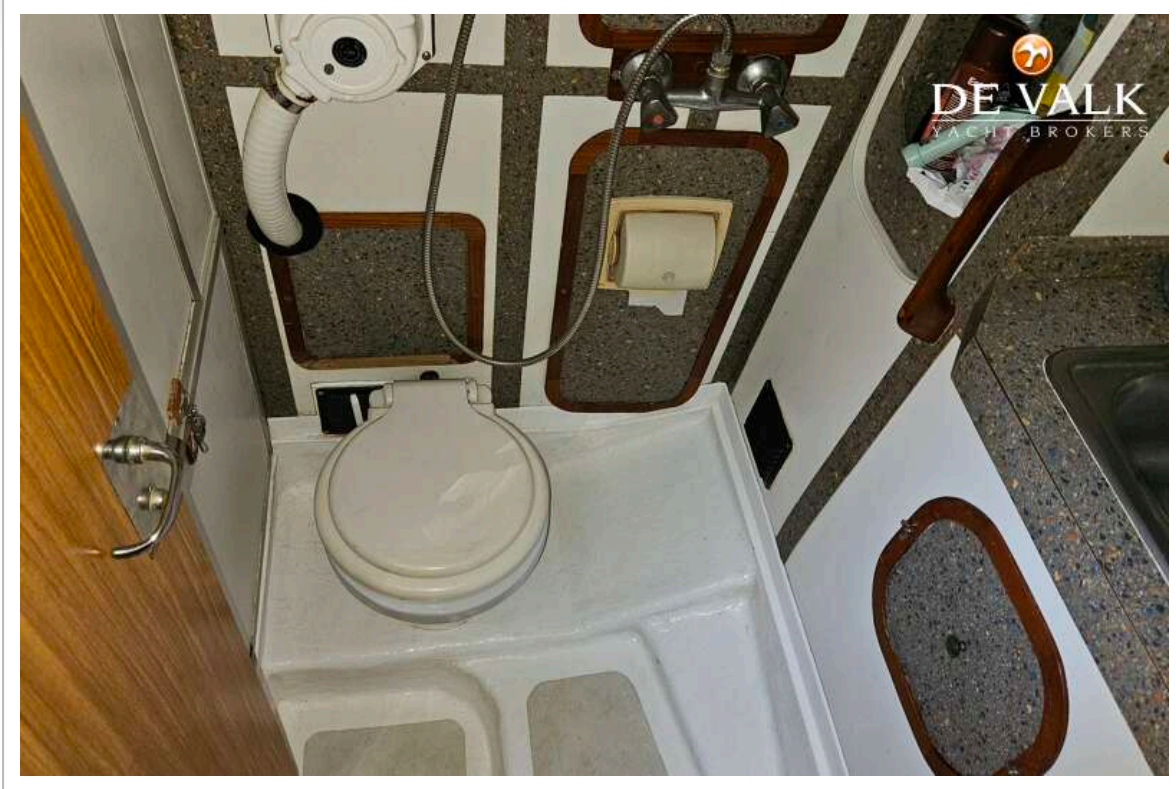


BRUCE ROBERTS MAURITIUS 43









BRUCE ROBERTS MAURITIUS 43

