



DE VALK
YACHT BROKERS



DAVINCI 44



DE VALK
YACHT BROKERS

VAN DE MAKELAAR

Direct varen en geen transportproblemen. Prachtige, perfect onderhouden en vrijwel nieuwe DaVinci 44. Een pocket-sized superjacht dat iedereen doet omkijken, met een tot in detail afgewerkte luxueuze uitstraling. Met de 2 krachtige en zuinige Volvo-motoren vaart u comfortabel en opvallend stil, mede dankzij de uitstekende geluidsisolatie. De door Vripack ontworpen romp garandeert soepel en stabiel vaargedrag. Deze DaVinci 44 is uitgerust met 4 comfortabele slaappleatsen, voldoende watervoorraad, een uitstekend Garmin navigatiepakket, generator, inductiekookplaat en airconditioning.

Willem Koopmans

SPECIFICATIES

Afmetingen	13.50 x 4.00 x 1.00 (m)	Bouwer	DaVinci Yachts
Bouwjaar	2024	Hutten	2
Materiaal	Polyester	Slaappleatsen	4
Motor(en)	2 x Volvo Penta D6 diesel	Pk/Kw	2 x 340.00 (pk), 250.24 (kw)
Vraagprijs	€ 985.000 (BTW)	Ligplaats	contact verkoopkantoor

CONTACT

Kantoor	De Valk Costa Blanca	Telefoon	+34 96 50 21 569
Adres	Costa Blanca Region 03730 Javea Alicante ES	E-mail	costablanca@devalk.nl

DISCLAIMER

Hoewel er uiterste zorg besteed is aan de correctheid, volledigheid en actualiteit van onze informatie kunnen hieraan geen rechten worden ontleend.



ALGEMEEN

Model	DAVINCI 44
Type	motorjacht
Lengte (m)	13,50
Breedte (m)	4,00
Diepgang (m)	1,00
Doorvaarhoogte (m)	2,95
Bouwjaar	2024
Te waterlating	2024
Gebouwd door	DaVinci Yachts
Land	Nederland
Ontwerper	Vripack
Waterverplaatsing (t)	11,5
CE norm	B
Romp materiaal	polyester
Romp kleur	beige
Rompvorm	deep-V
Materiaal opbouw	polyester
Dek materiaal	polyester
Afwerking dek	kunststof teak
Afwerking opbouw	kunststof teak
Afwerking kuip	kunststof teak
Antifouling (jaar)	2026
Raammateriaal	hardglas
Radarbeugel	ja
Brandstoftank (liter)	1000
Brandstof dagtank (liter)	ja
Drinkwatertank (liter)	460
Vuilwatertank afvoer	ja
Grijswatertank (liter)	190
Stuurwiel	hydraulisch



Buiten stuurstand	ja
Extra info romp	As new
Extra info verfsysteem	2026 antifouling included
Extra info	Dry stored in winter

ACCOMMODATIE

Hutten	2
Slaapplaatsen	4
Interieur	eiken Light
Vloer	parket
Open kuip	ja
Salon	ja
Stahoogte salon (m)	1,95
Airco	airco omkeerbaar Webasto
Achterkajuit	Open layout
Schuifdeur naar kuip	ja
Keuken	In cockpit
Aanrechtblad	marmer White flame
Spoelbak	roestvast staal
Kooktoestel	inductie 4 burner
Koelkast	Double
Warmwatersysteem	220V + motor
Waterdruksysteem	elektrisch
Eigenaarshut	ja
Badkamer	gedeeld
Toilet	gedeeld
Toilet Systeem	elektrisch
Wasbak	in de badkamer
Douche	gedeeld Separate cabin
Gastenhut 1	twee enkele bedden
Kledingkast	hangend en legplanken



Badkamer	gedeeld
Toilet	gedeeld
Toilet systeem	elektrisch
Wasbak	in de badkamer
Douche	gedeeld Separate cabin

MOTOR(EN)

Aantal motoren	2
Merk	Volvo Penta
Type	D6
Pk	340
kW	250.24
Brandstof	diesel
Geïnstalleerd in jaar	2024
Maximale snelheid (kn)	30
Kruissnelheid (kn)	22
Koelsysteem motor	indirecte warmtewisselaar
Aandrijving	Z-drive
Motorbediening	elektrisch
Boegschroef	elektrisch
Hekschroef	elektrisch
Type schroef	vast
Schroefbladen	Duo Prop
Handlenspomp	ja
Elektrische lenspomp	ja
Bilge alarm	ja
Generator	Fisher Panda
Accu's	Lithium
Startaccu	ja
Generatoraccu	ja
Omvormer	ja



Acculader/omvormer	Mastervolt 3000 Watt
Walstroom	met kabel
Stabilisatoren	0-speed Quick Gyro
Extra info	Yacht is as new.
Extra info	Both engines and generator serviced Febr. 2026

NAVIGATIE

Kompas	ja
Dieptemeter	On Garmin
Log	On Garmin
Marifoon	Garmin
Radar	Garmin
Plotter	2x Garmin 10" with C-zone digital system
AIS transponder	Garmin
Navigatieverlichting	LED

UITRUSTING

Vaste ramen	ja
Kuipent	ja
Bimini	ja
Kuipkussens	Beige
Kuiptafel	Teak
Zwemplatform	ja
Zwemtrap	ja
Loopplank	Electric
Dekdouche	ja
Anker	CQR ploegschaar Stainless Steel
Ankerketting	ja
Ankerlier	elektrisch
Ruitenwisser	On all front windows
Hoorn	ja



Stootkussens	ja
Landvasten	ja
Radio-cd speler	Fusion based
Subwoofer	Fusion
Kuipspeakers	Fusion
Speakers in salon	ja
Brandblusser	ja
Brandblusser laatst gekeurd	2024
Brandblusser in motorkamer	ja



DAVINCI 44



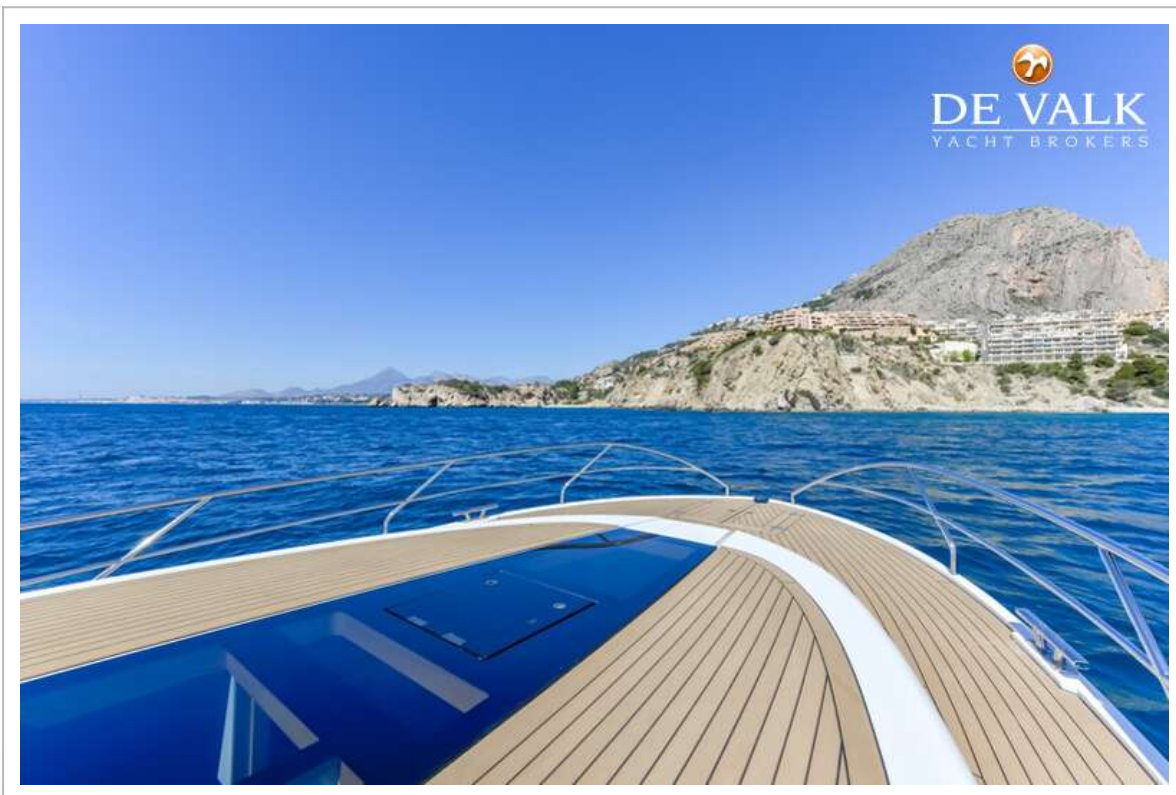
DAVINCI 44



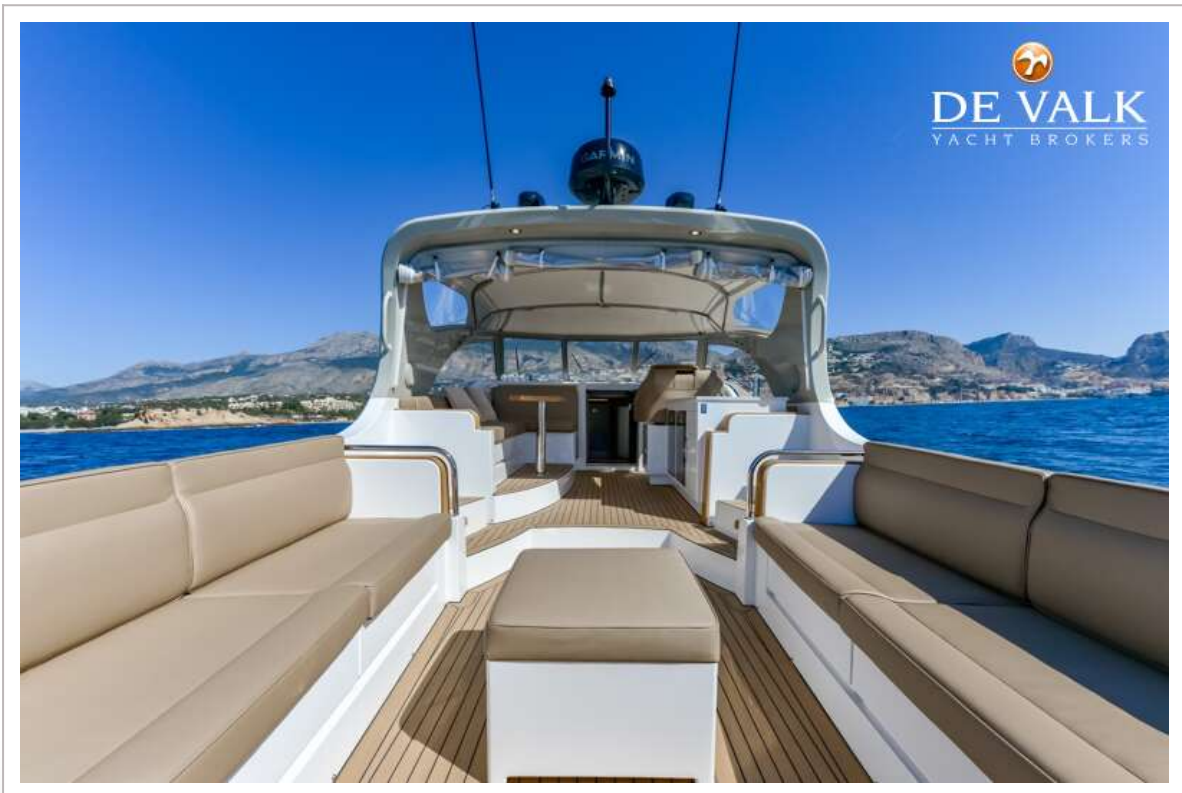
DAVINCI 44



DAVINCI 44



DAVINCI 44



DAVINCI 44



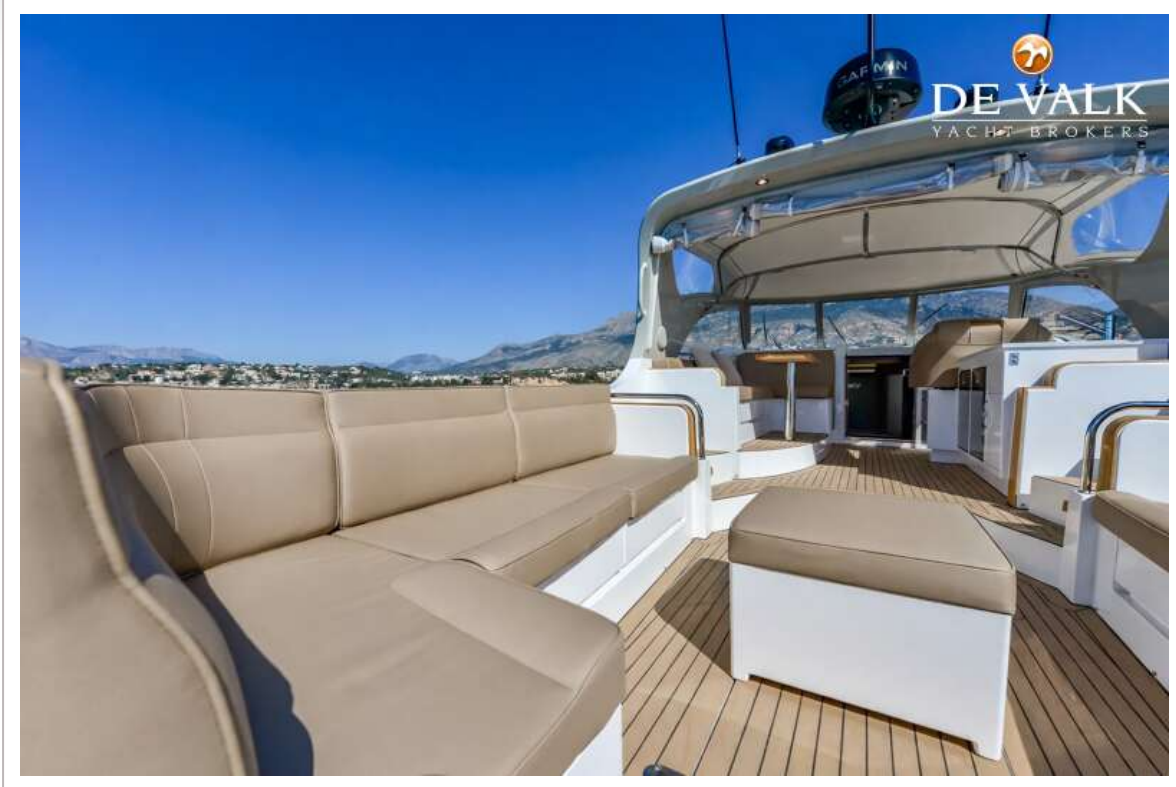
DAVINCI 44



DAVINCI 44



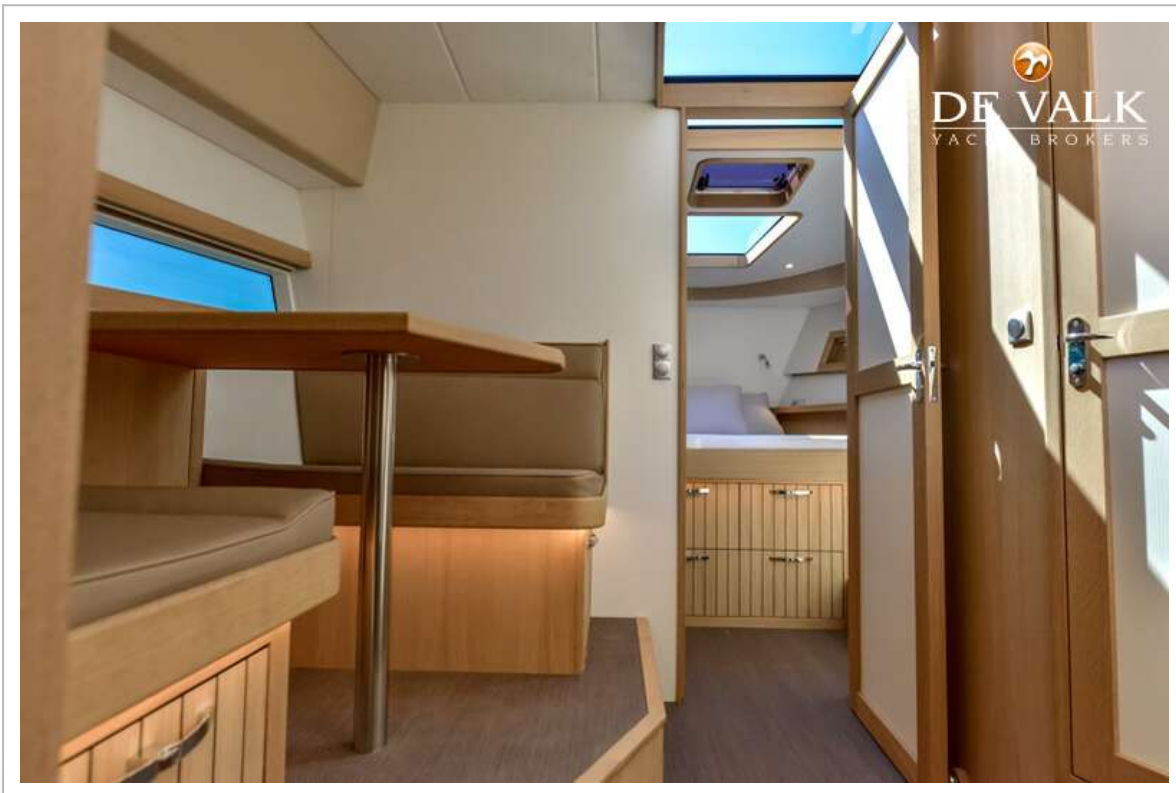
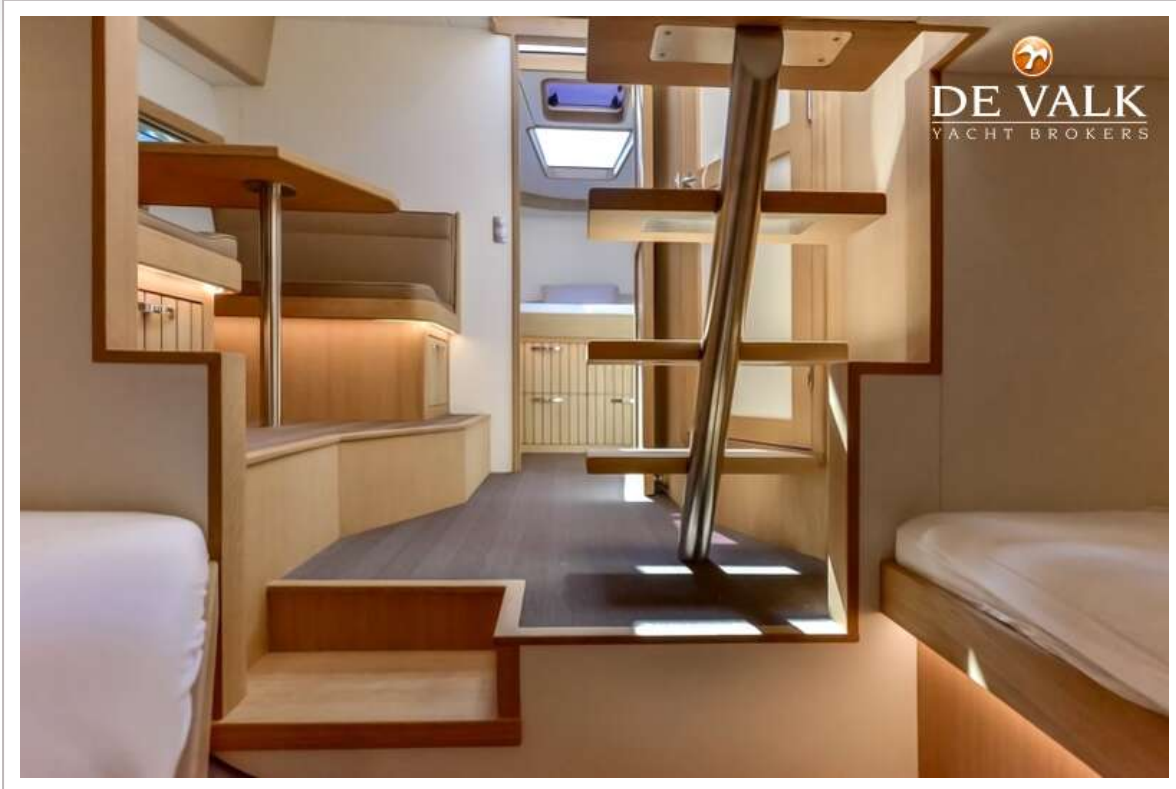
DAVINCI 44



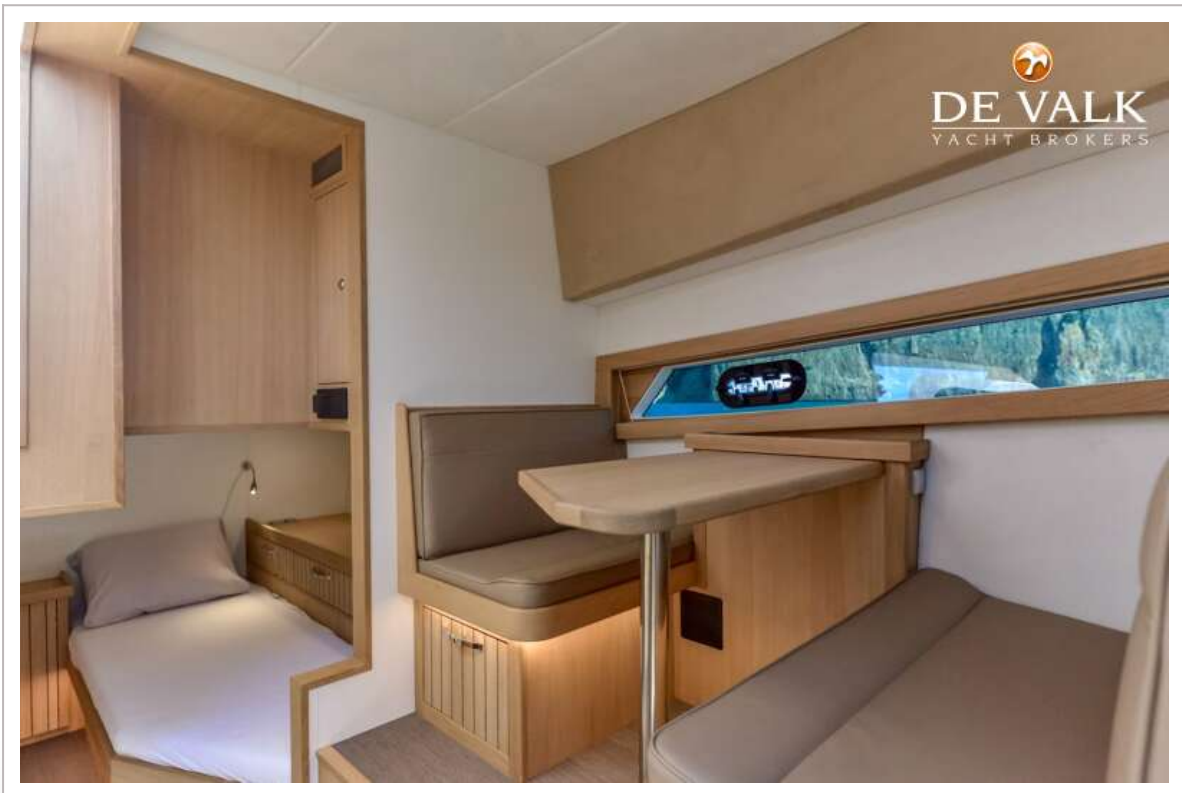
DAVINCI 44



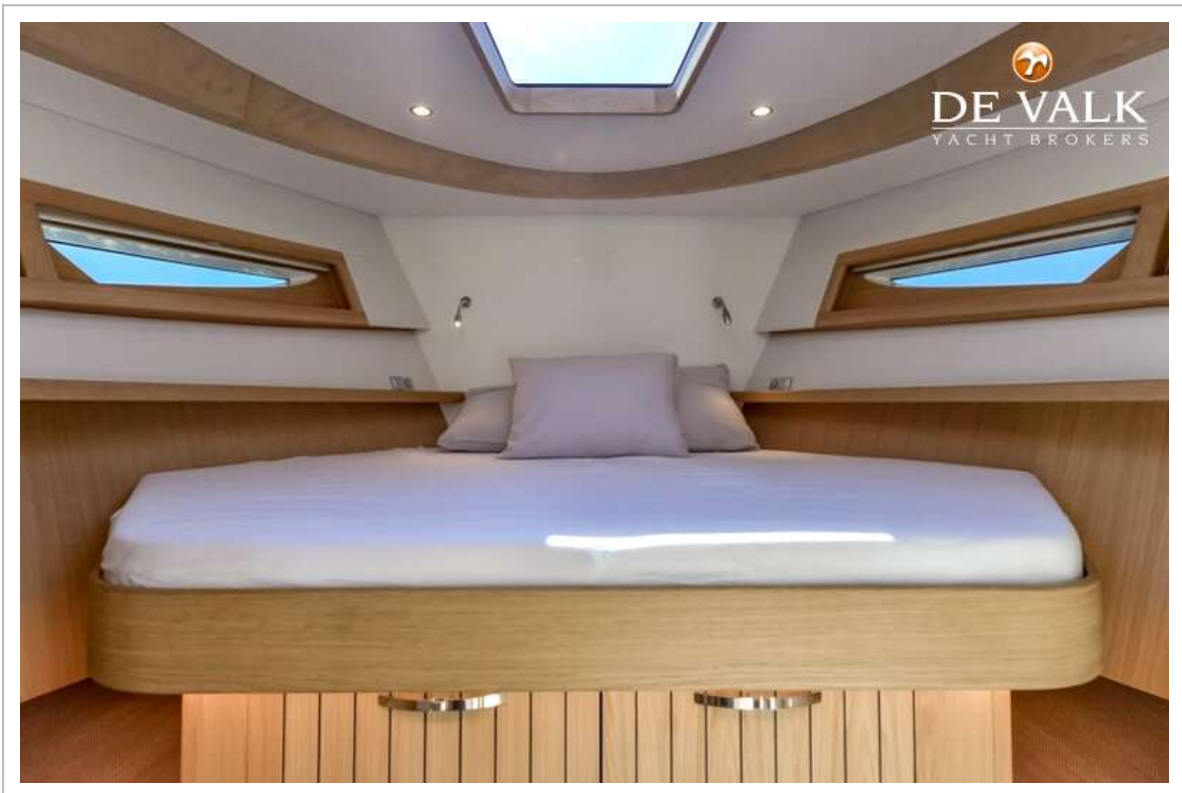
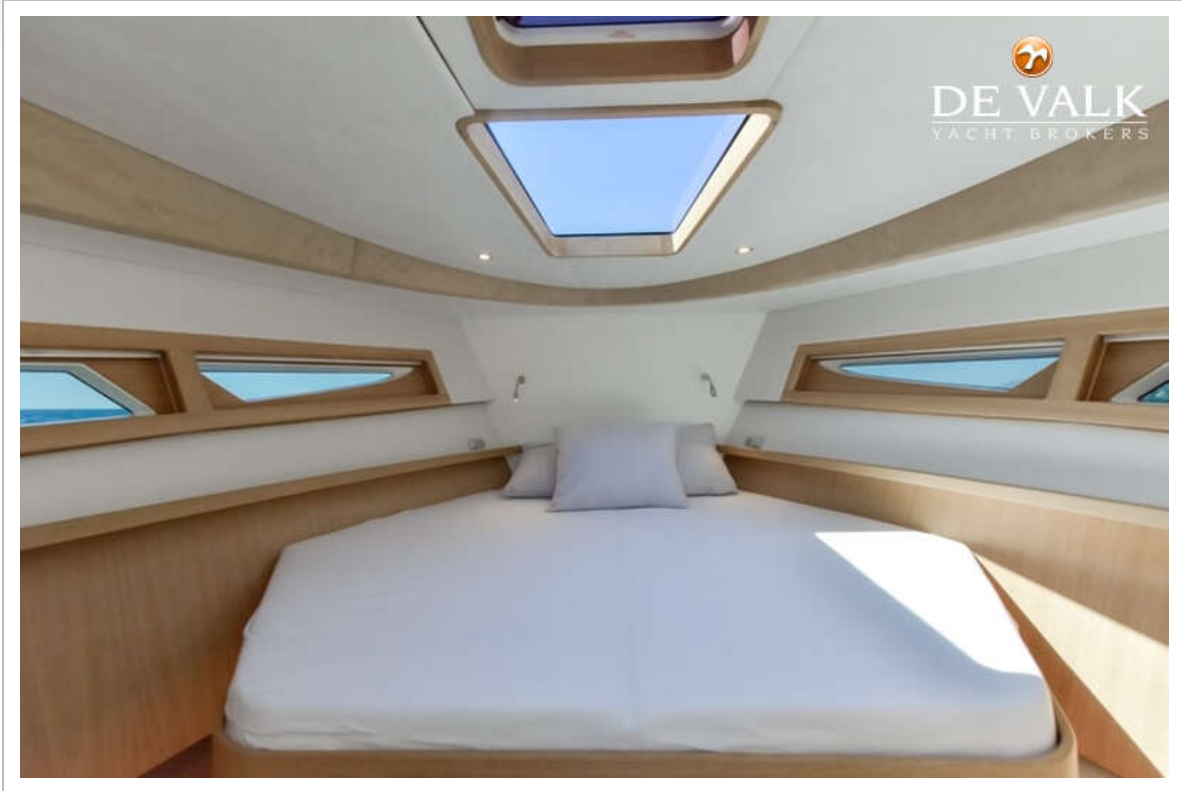
DAVINCI 44



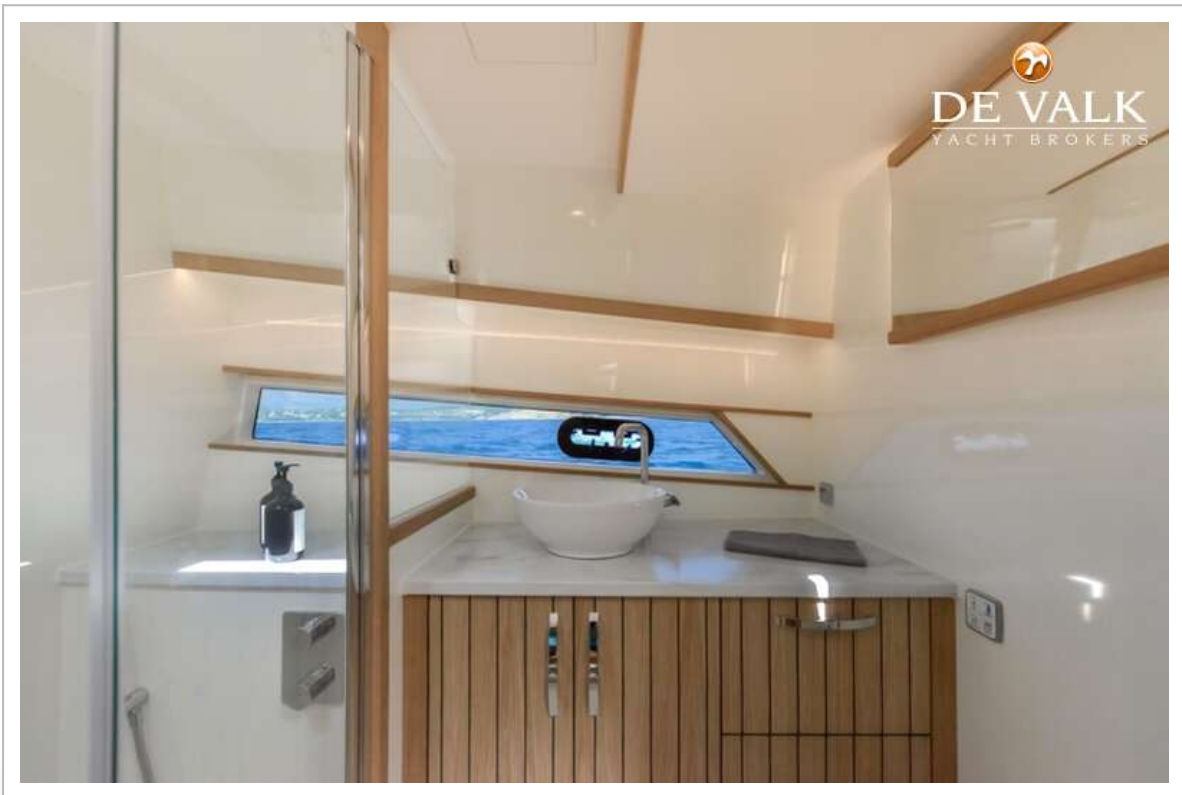
DAVINCI 44



DAVINCI 44



DAVINCI 44



DaVinci 44

