



DE VALK
YACHT BROKERS



TOFINOU 8



DE VALK
YACHT BROKERS

VAN DE MAKELAAR

Deze Tofinou 8 uit 2016 is uitstekend onderhouden door haar eerste en enige eigenaar, heeft elke winter binnen gestaan en is volledig uitgerust voor direct gebruik. Een stijlvolle, wendbare en betrouwbare dagzeiler, perfect voor ontspannen dagtochten of een weekend op het water met familie, vrienden of zelfs met een kleine bemanning. Deze Tofinou 8 is klaar om te zeilen en een echte parel in zijn klasse! Bezichtiging is mogelijk op afspraak.

Joris van de Rijt

SPECIFICATIES

Afmetingen	8.00 x 2.53 x 1.70 (m)	Bouwer	Latitudes 46
Bouwjaar	2016	Hutten	
Materiaal	Polyester	Slaapplaatsen	4
Motor(en)	1 x Nanni N2.10 diesel	Pk/Kw	10.00 (pk), 7.36 (kw)
Vraagprijs	€ 95.000 (BTW Betaald)	Ligplaats	elders / niet bij verkoopkantoor

CONTACT

Kantoor	De Valk Sint Annaland B.V.	Telefoon	+31 166 601 000
Adres	Koelhuisweg 4 4697 RM Sint Annaland NL	E-mail	sintannaland@devalk.nl

DISCLAIMER

Hoewel er uiterste zorg besteed is aan de correctheid, volledigheid en actualiteit van onze informatie kunnen hieraan geen rechten worden ontleend.



ALGEMEEN

Model	TOFINOU 8
Type	zeiljacht
Lengte (m)	8,00
Breedte (m)	2,53
Diepgang (m)	1,70
Doorvaarhoogte (m)	12,50
Bouwjaar	2016
Gebouwd door	Latitudes 46
Land	Frankrijk
Ontwerper	Joubert & Nivelte
Waterverplaatsing (t)	1,8
Ballast (ton)	610 kg
CE norm	C
Romp materiaal	polyester
Romp kleur	blauw
Rompvorm	rondspant
Kiel type	kiel met bulb
Materiaal opbouw	polyester
Dek materiaal	polyester
Afwerking dek	teak
Afwerking opbouw	GRP with sections of varnished teak
Afwerking kuip	teak
Antifouling (jaar)	2026
Brandstoftank (liter)	25
Drinkwatertank (liter)	50
Helmstok	With teak tiller extension
Extra info romp	Annual Antifouling, polishing and wax
Extra info	Stored inside covered hall every winter

ACCOMMODATIE



Slaapplaatsen	4
Vloer	vloerbedekking
Open kuip	ja
Salon	ja
Waterdruksysteem	elektrisch
Eigenaarshut	v-bed
Toilet	gedeeld Under forward bed
Toilet Systeem	chemisch
Gastenhut 1	eenpersoonsbed
Gastenhut 2	eenpersoonsbed

MOTOR(EN)

Aantal motoren	1
Merk	Nanni
Type	N2.10
Pk	10
kW	7.36
Brandstof	diesel
Geïnstalleerd in jaar	2016
Koelsysteem motor	indirecte warmtewisselaar
Aandrijving	sail-drive
Motorbediening	bowden kabels
Keerkoppeling	mechanisch
Type schroef	klap
Schroefbladen	2
Handlenspomp	ja
Elektrische lenspomp	ja
Elektrische installatie	12 V / 220 V
Startaccu	ja
Lichtaccu	ja
Accu monitor	ja



Acculader	ja
Walstroom	met kabel

NAVIGATIE

Kompas	ja
Dieptemeter/log	Garmin
Windmeetset	Garmin
Autopiloot	Garmin

UITRUSTING

Kuipent	For protection only
Dekdouche	ja
Stootkussens	ja
Landvasten	ja

TUIGAGE

Tuigage	fractioneel
Staand want	draad
Materiaal mast	aluminium
Zalingen	2 sets
Grootzeil	ja
Grootzeilhuik	ja
Fok	ja
Genua rolreefsysteem	ja
Genua hoes	ja
Zelf kerende fok installatie	Rail replaced in 2023
Reefinstallatie	snel-één-lijn reefsysteem
Achterstagspanner	talie
Giekneerhouder	mechanisch en talie Barton
Multifunctionele lieren	2 x Harken self tailing



Gennakerboom

carbon Extendable with rope





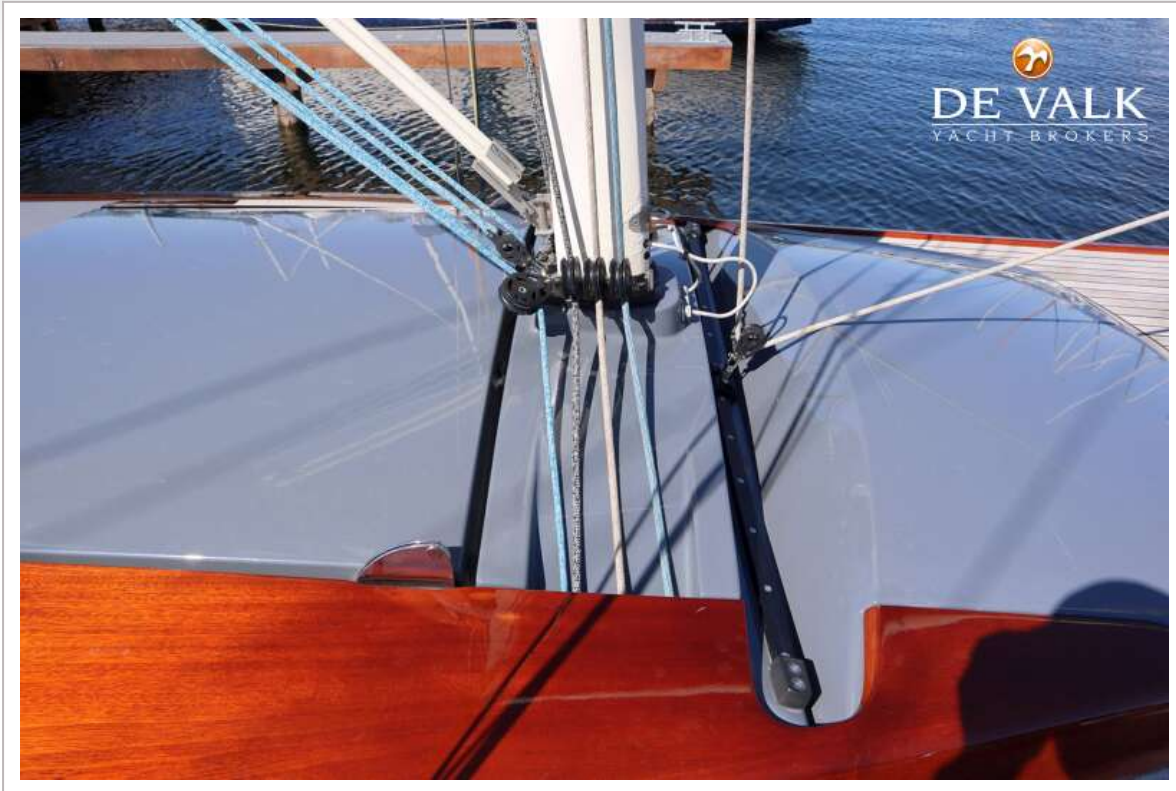


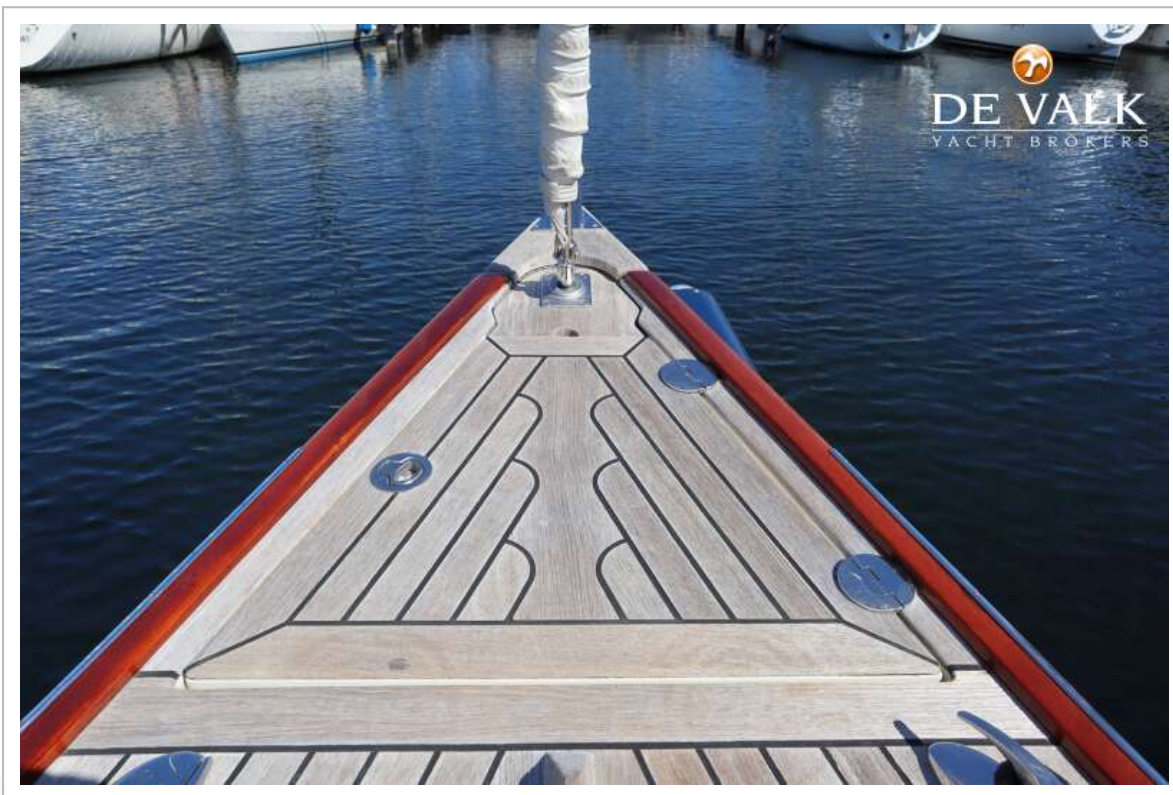




TOFINOU 8





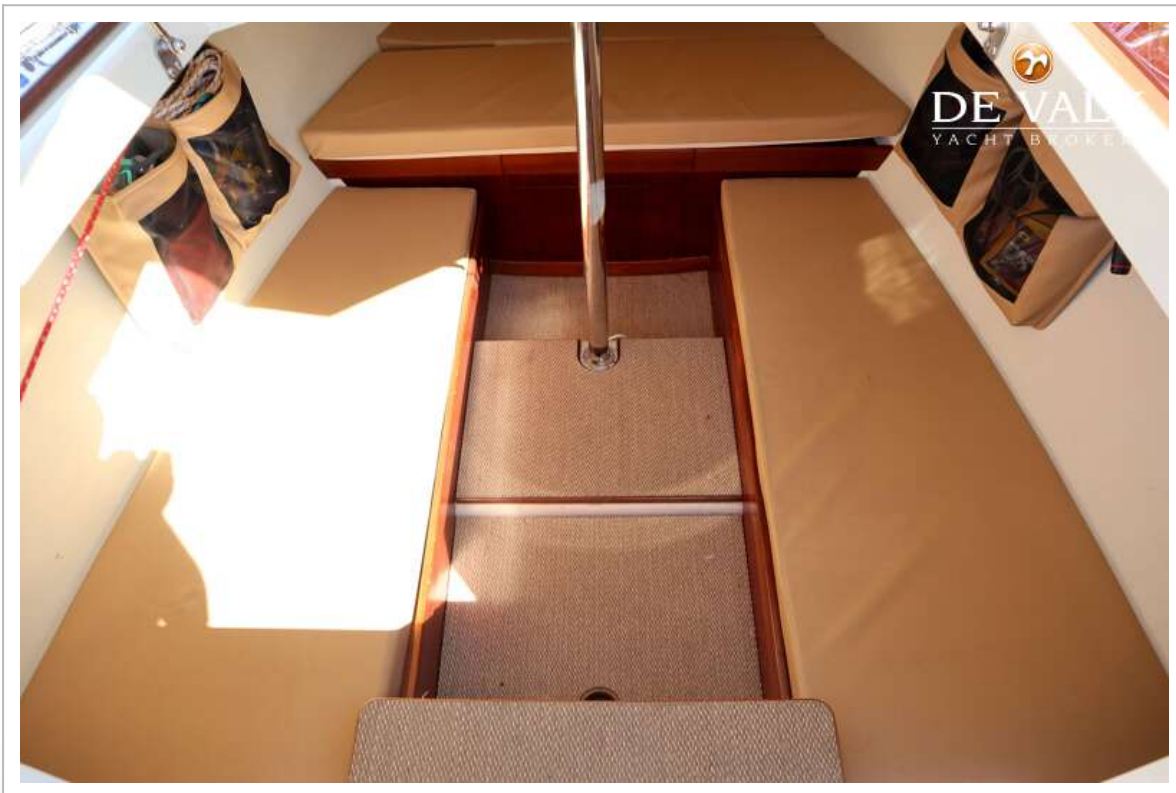


TOFINOU 8

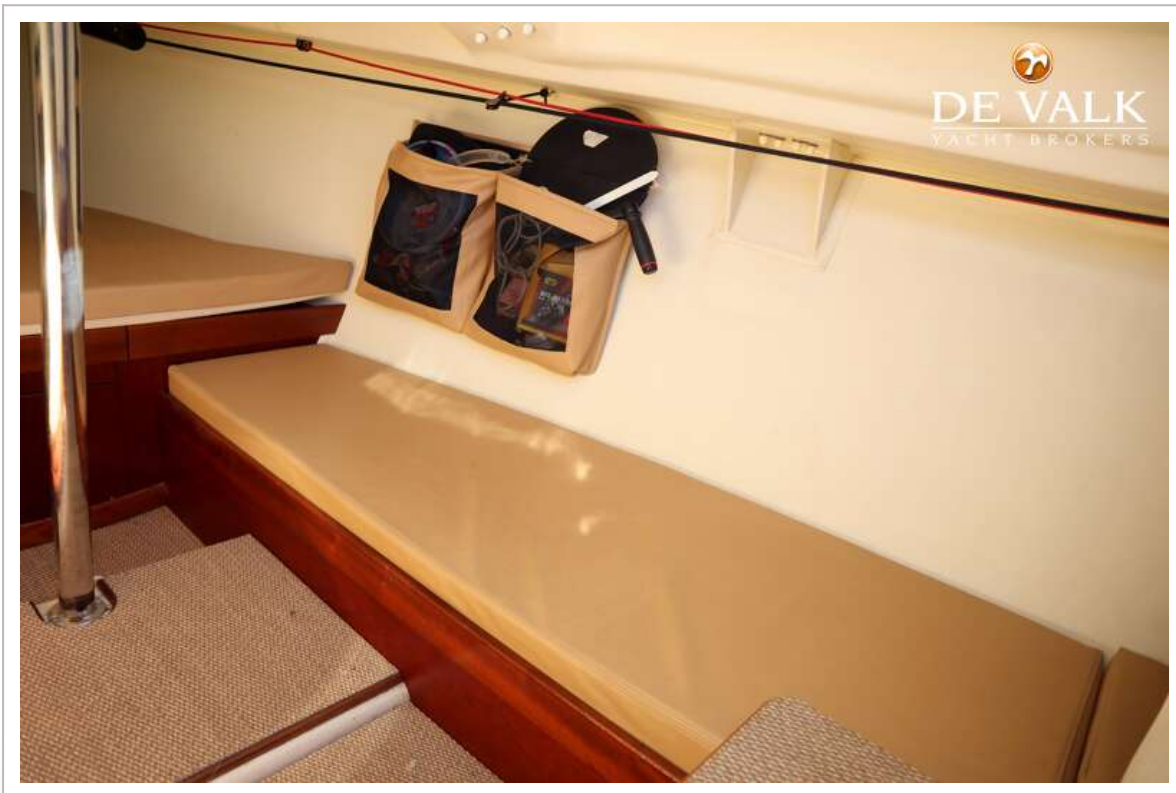




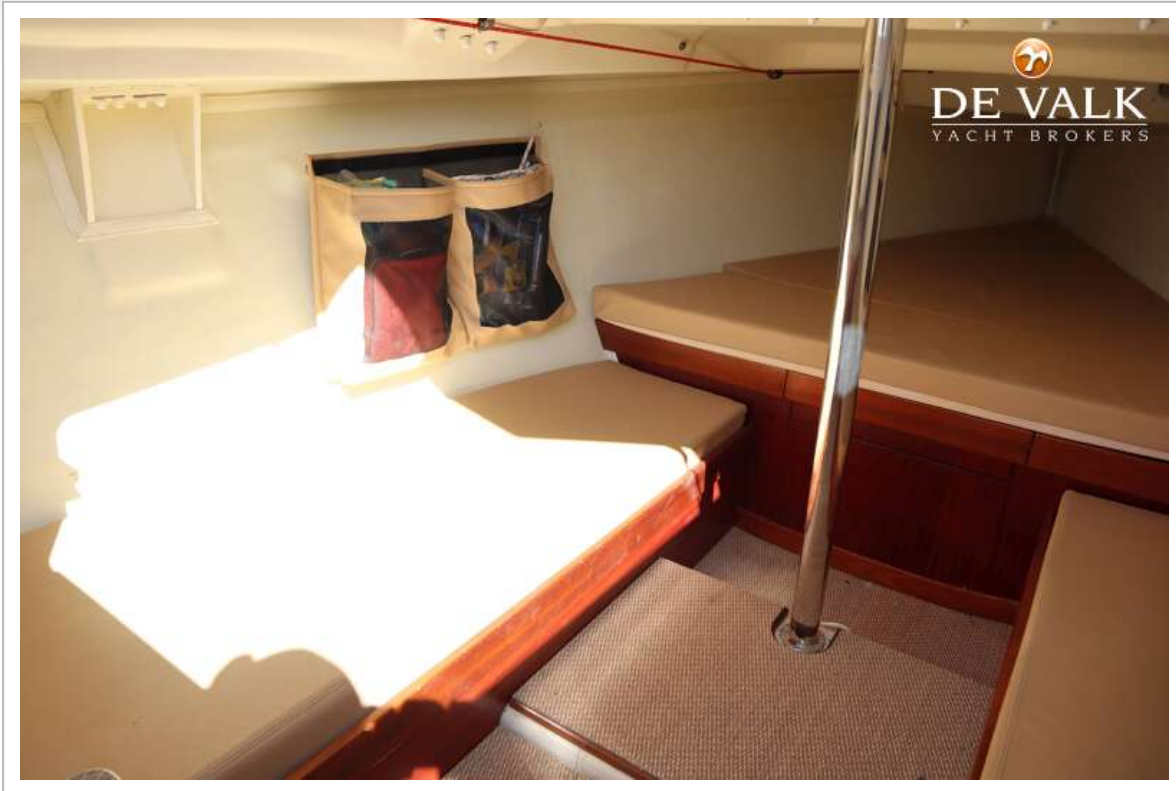
TOFINOU 8



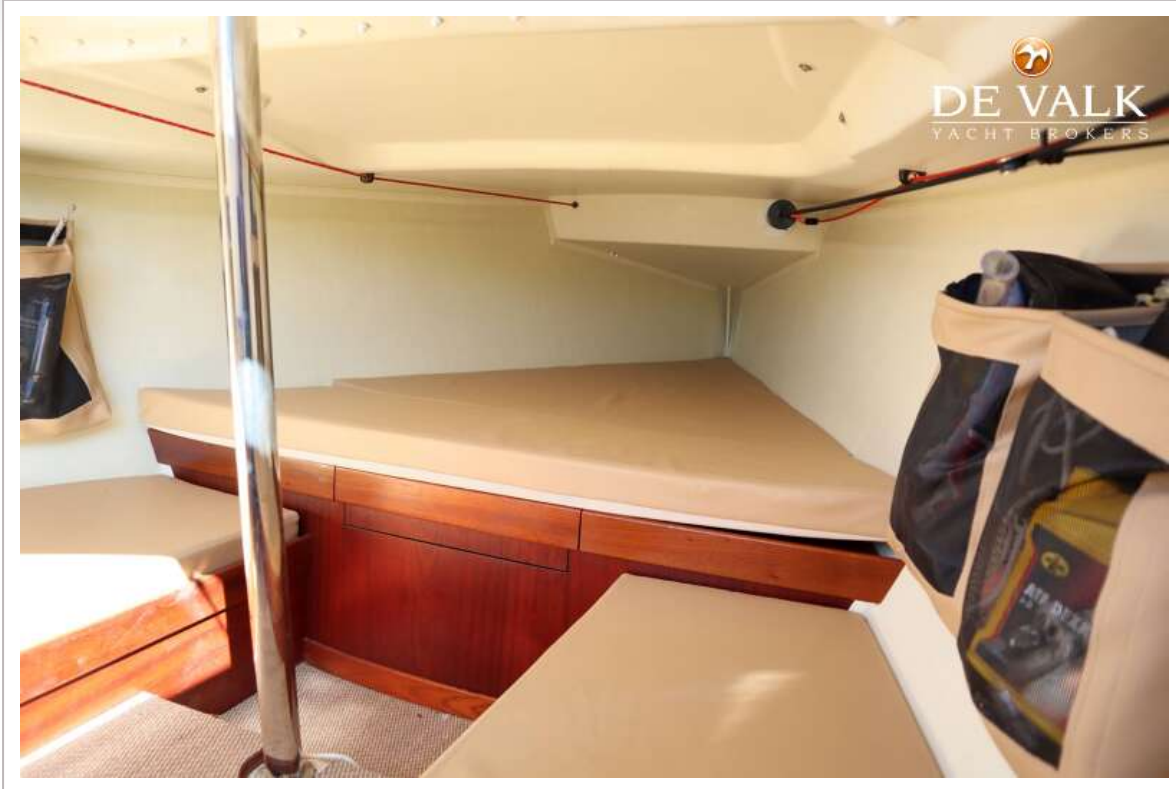
TOFINOU 8



TOFINOU 8



TOFINOU 8



TOFINOU 8



TOFINOU 8



