



DE VALK
YACHT BROKERS



HANSE 400



DE VALK
YACHT BROKERS

HANSE 400

VAN DE MAKELAAR

This Hanse 400 is an outstanding opportunity for buyers looking for a ready-to-sail yacht with no compromises. The recent refit dramatically increases her value, eliminating the need for costly upgrades in the coming years. ? Major 2024 refit ? Easy handling & high performance ? Spacious, light-filled interior ? CE Category A – Ocean certified Whether you are planning long-distance cruising, fast passages, or enjoyable family holidays, this Hanse 400 delivers performance, safety, and comfort in one elegant package.

Nico Stilitano

SPECIFICATIES

Afmetingen	11.99 x 4.04 x 2.05 (m)	Bouwer	Hanse Yachts A.G.
Bouwjaar	2010	Hutten	3
Materiaal	Polyester	Slaapplaatsen	2
Motor(en)	1 x Yanmar 3JH5E	Pk/Kw	28.00 (pk), 20.61 (kw)
Vraagprijs	€ 160.000 (BTW Betaald)	Ligplaats	Italie

CONTACT

Kantoor	De Valk Rome	Telefoon	+39 06 65 81221
Adres	c/o Nautilus Marina Srl, Via Monte Cadria, 127 00054 Fiumicino Roma IT	E-mail	rome@devalk.nl

DISCLAIMER

Hoewel er uiterste zorg besteed is aan de correctheid, volledigheid en actualiteit van onze informatie kunnen hieraan geen rechten worden ontleend.



ALGEMEEN

Model	HANSE 400
Type	zeiljacht
Lengte (m)	11,99
Lengte waterlijn (m)	10,80
Breedte (m)	4,04
Diepgang (m)	2,05
Bouwjaar	2010
Te waterlating	2010
Gebouwd door	Hanse Yachts A.G.
Land	Italië
Ontwerper	Judel&wrolik
Waterverplaatsing (t)	8,4
CE norm	A
Romp materiaal	polyester
Romp kleur	grijs
Kiel type	kiel met bulb
Dek materiaal	polyester
Afwerking dek	teak
Afwerking opbouw	teak
Afwerking kuip	teak
Antifouling (jaar)	ja
Brandstoftank (liter)	kunststof 140
Brandstoftank 2 (liter)	kunststof
Inhoudsmeter (brandstoftank)	ja
Drinkwatertank (liter)	kunststof 300
Inhoudsmeter (drinkwatertank)	ja
Vuilwatertank (liter)	kunststof 20
Vuilwatertank afvoer	dekafzuigpunt + ow lijn

ACCOMMODATIE



Hutten	3
Slaapplaatsen	2
Interieur	mahonie
Vloer	hout
Salon	ja
Verwarming	diesel hete lucht
Kaartentafel	Yes
Keuken	ja
Spoelbak	roestvast staal
Kooktoestel	gas
Oven	Yes
Koelkast	ja
Warmwatersysteem	220V + motor
Eigenaarshut	tweepersoonsbed
Badkamer	en suite
Toilet	en suite

MOTOR(EN)

Aantal motoren	1
Merk	Yanmar
Type	3JH5E
Pk	28
kW	20.61
Gereviseerd in jaar	2024
Motoruren	300
Koelsysteem motor	direct buitenwater
Aandrijving	sail-drive
Saildrive afdichting	2024
Boegschroef	elektrisch Retractable 24V bow thruster
Type schroef	klap
Schroefbladen	ja



Elektrische lenspomp	ja
Accu's	ja
Startaccu	ja
Lichtaccu	ja
Boegschroefaccu	ja
Accu monitor	ja
Acculader	ja
Walstroom	met kabel

NAVIGATIE

Kompas	Plastimo Olympic 135 Compass
Multi control display	Raymarine
Marifoon	ja
Autopiloot	Raymarine
GPS	Raymarine
Navigatieverlichting	ja

UITRUSTING

Buiskap	ja
Bimini	ja
Kuip tafel	ja
Loopplank	ja
Dekdouche	ja
Anker	ja
Ankerketting	ja
Ketting teller	ja
Ankerlier	elektrisch
Hekstoel	ja
Preekstoel	ja
Radar reflektor	ja
Stootkussens	ja



Landvasten	ja
Radio	ja
Surround Sound System	ja
Kuipspeakers	ja
Speakers in salon	ja
Brandblusser	ja

TUIGAGE

Tuigage	sloep
Staan want	draad
Materiaal mast	aluminium
Zalingen	ja
Grootzeil	ja
Rolgiek	ja
Fok	ja
Giekneerhouder	gasdrukveer
Primaire schootlieren	1
Secondaire schootlieren	2



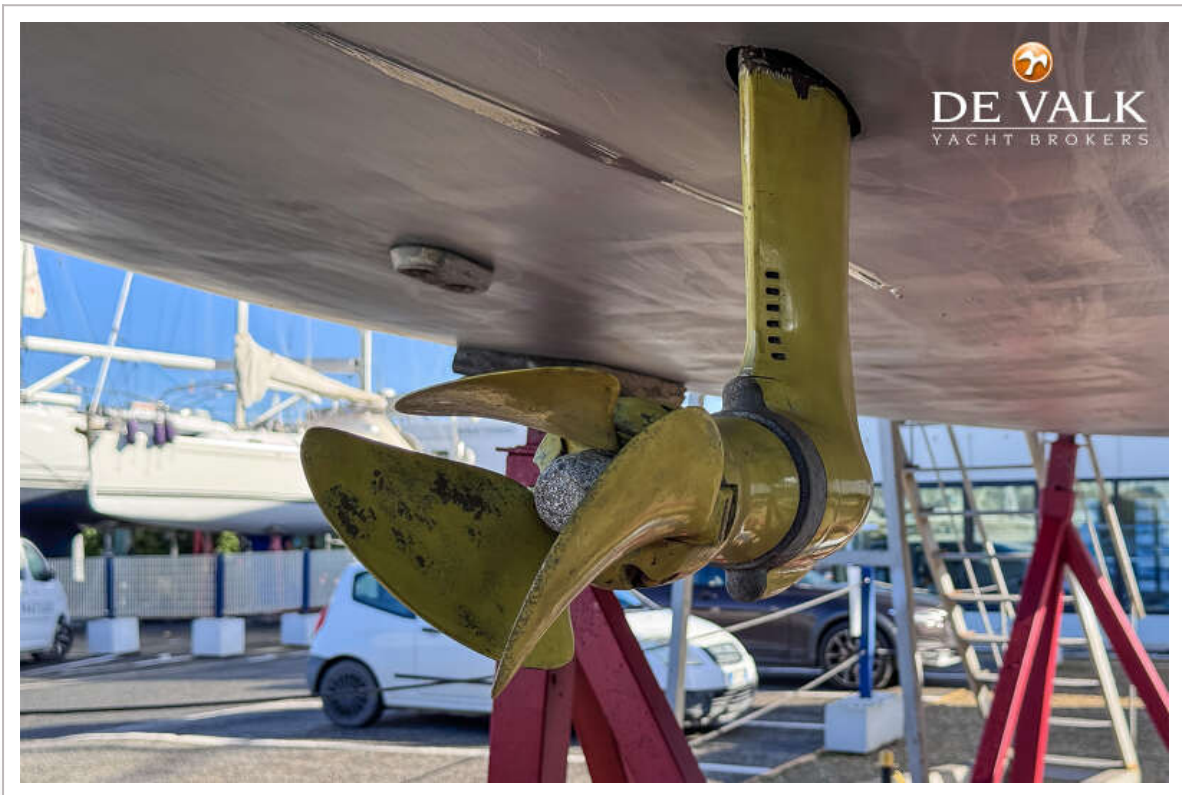
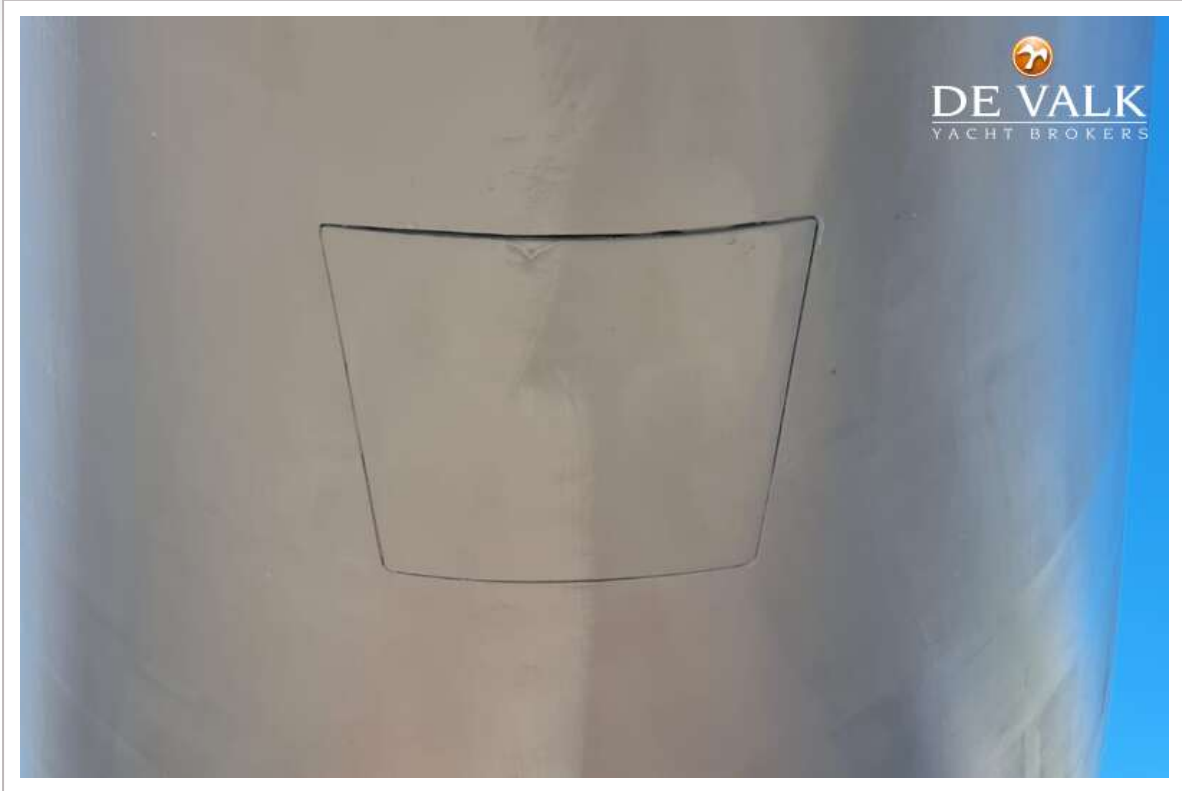
HANSE 400



HANSE 400



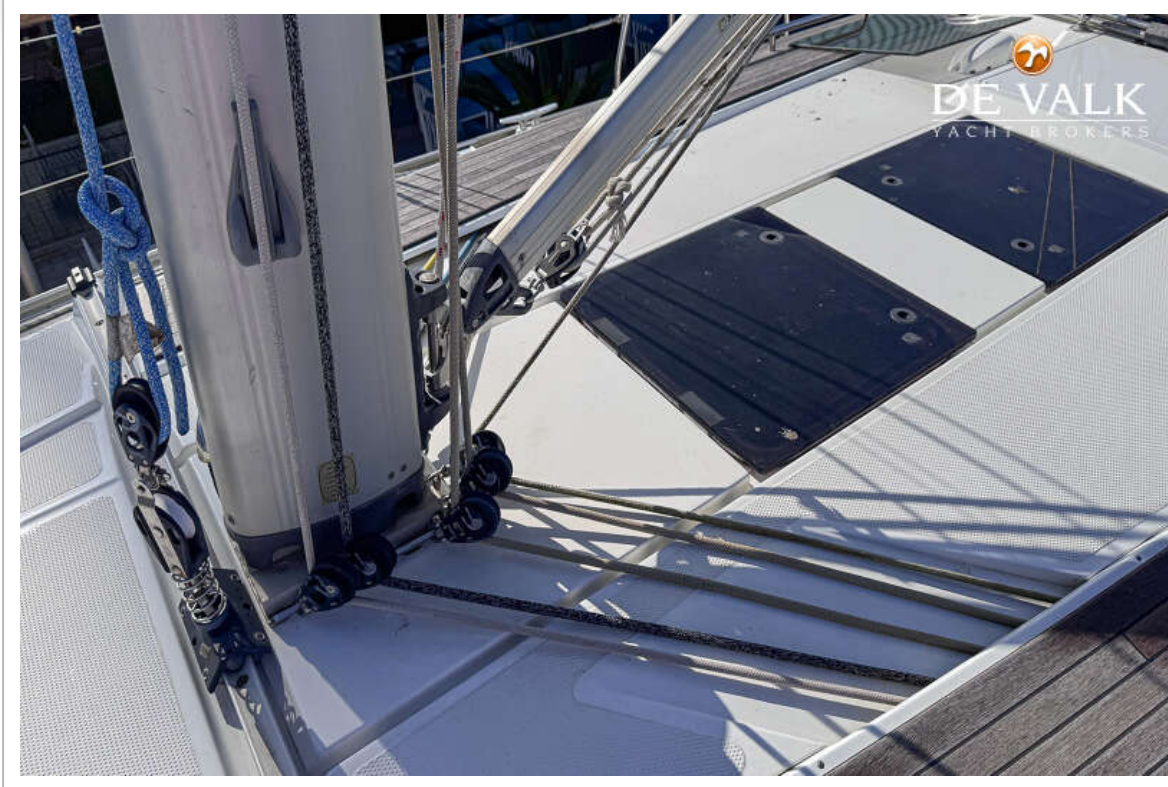




HANSE 400



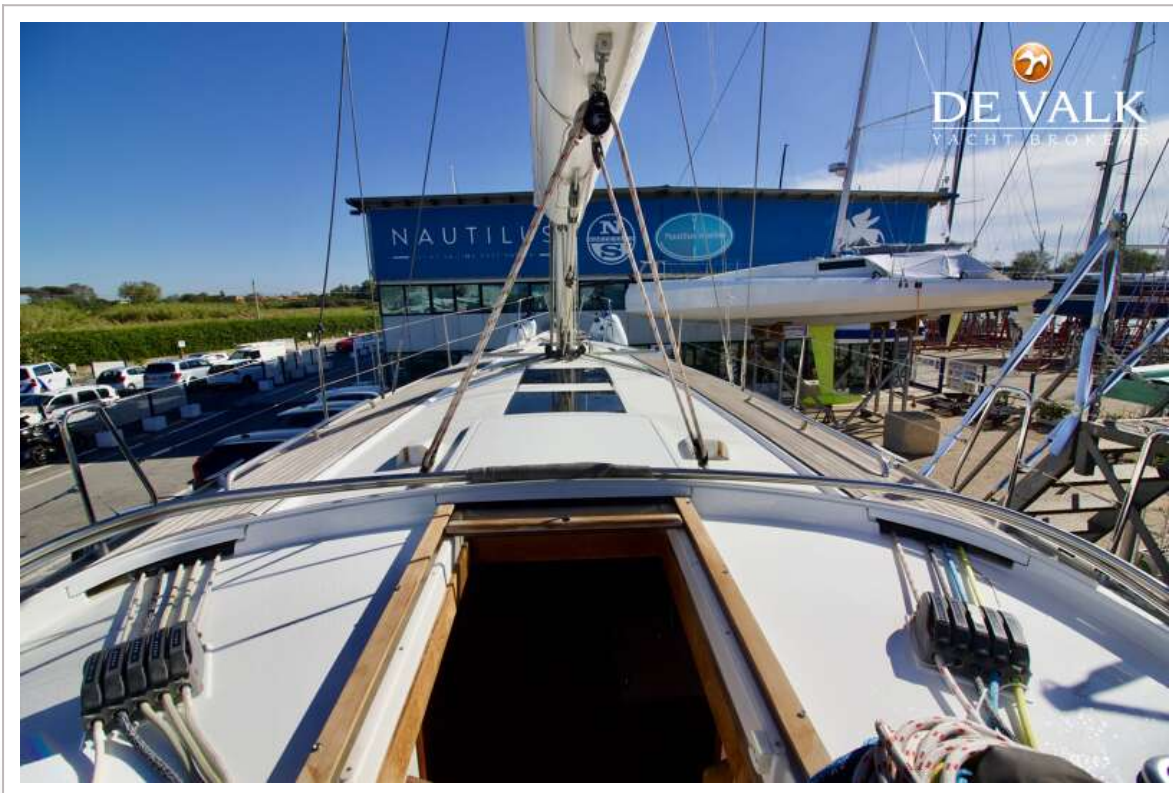
HANSE 400



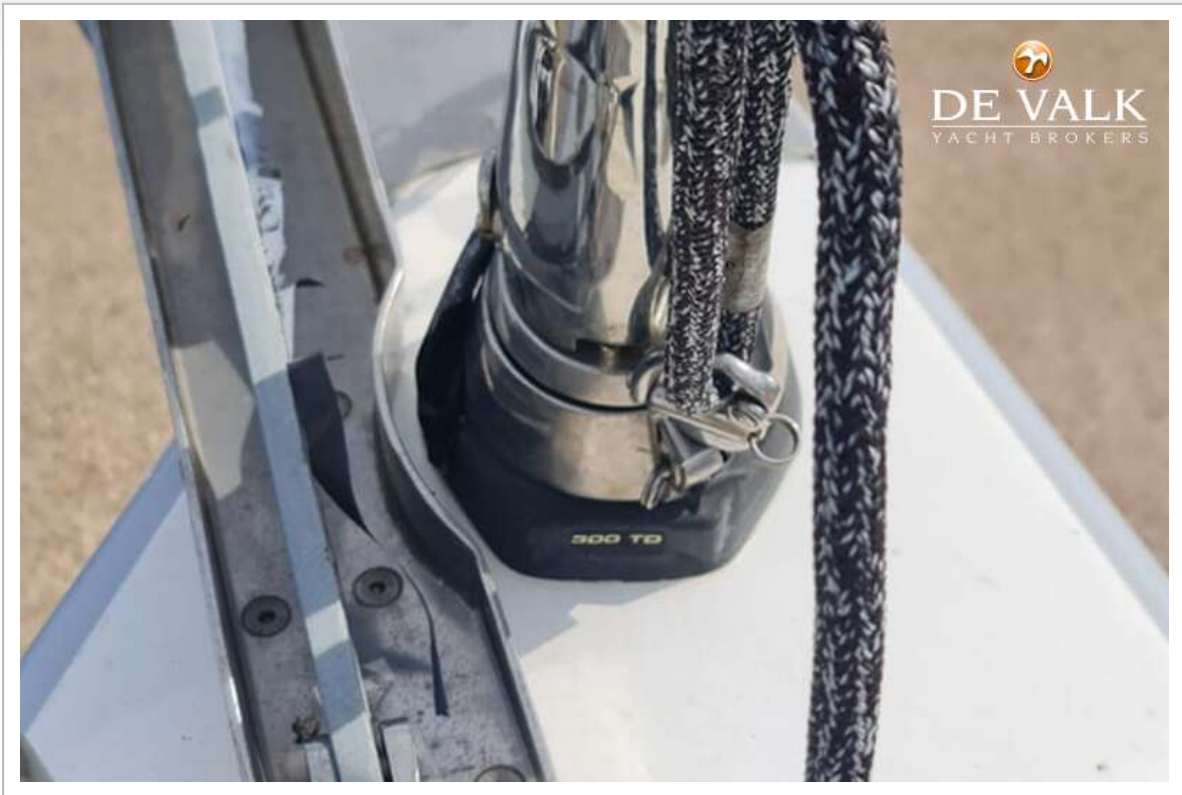
HANSE 400



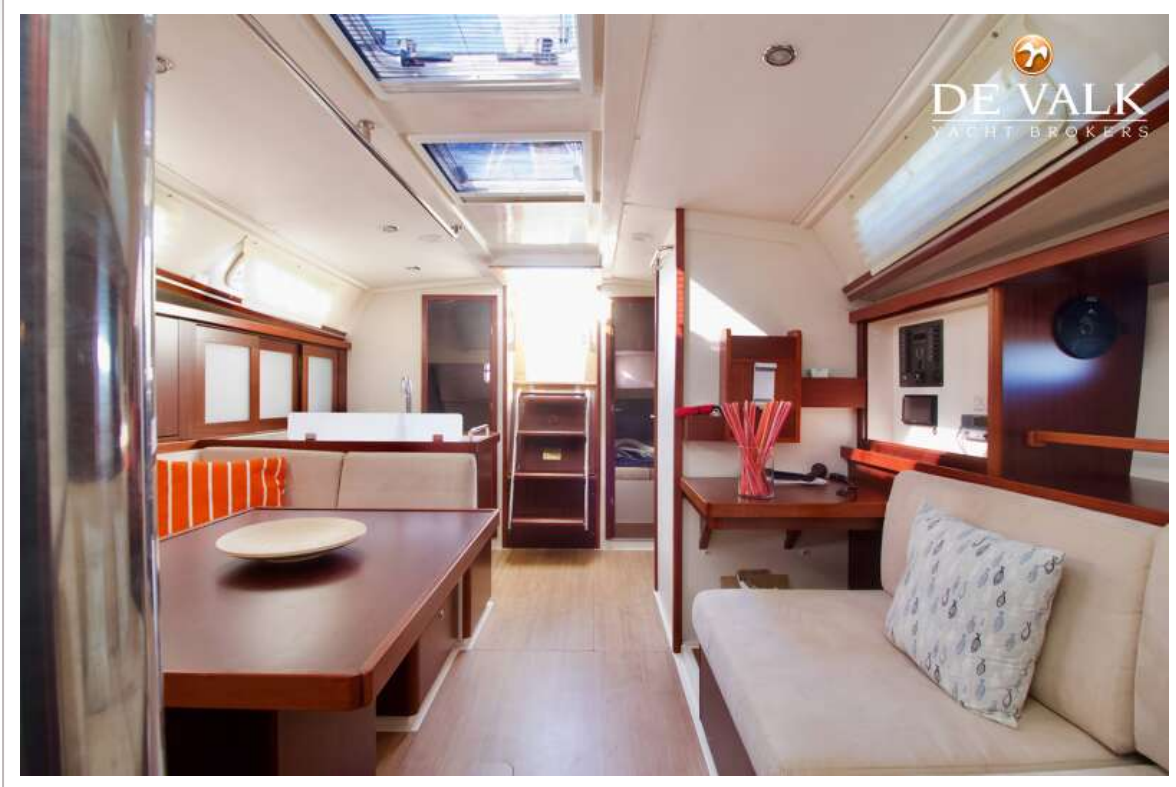
HANSE 400



HANSE 400



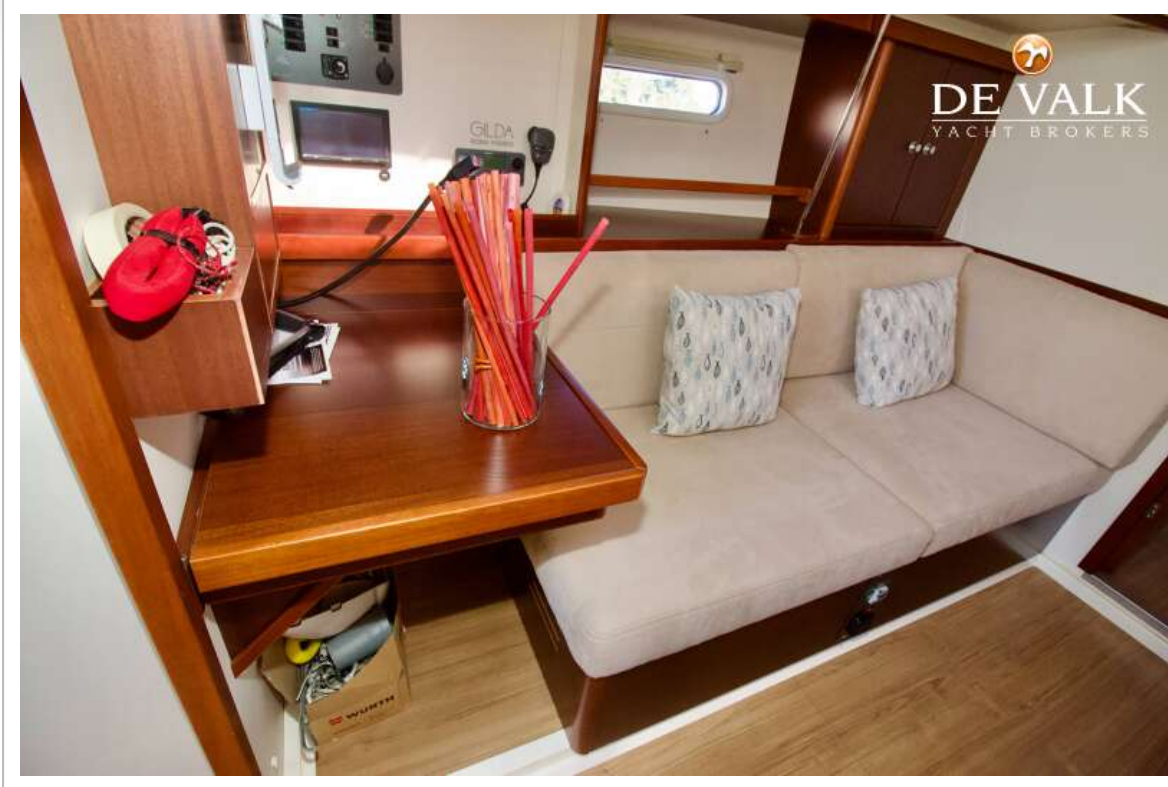
HANSE 400



HANSE 400



HANSE 400



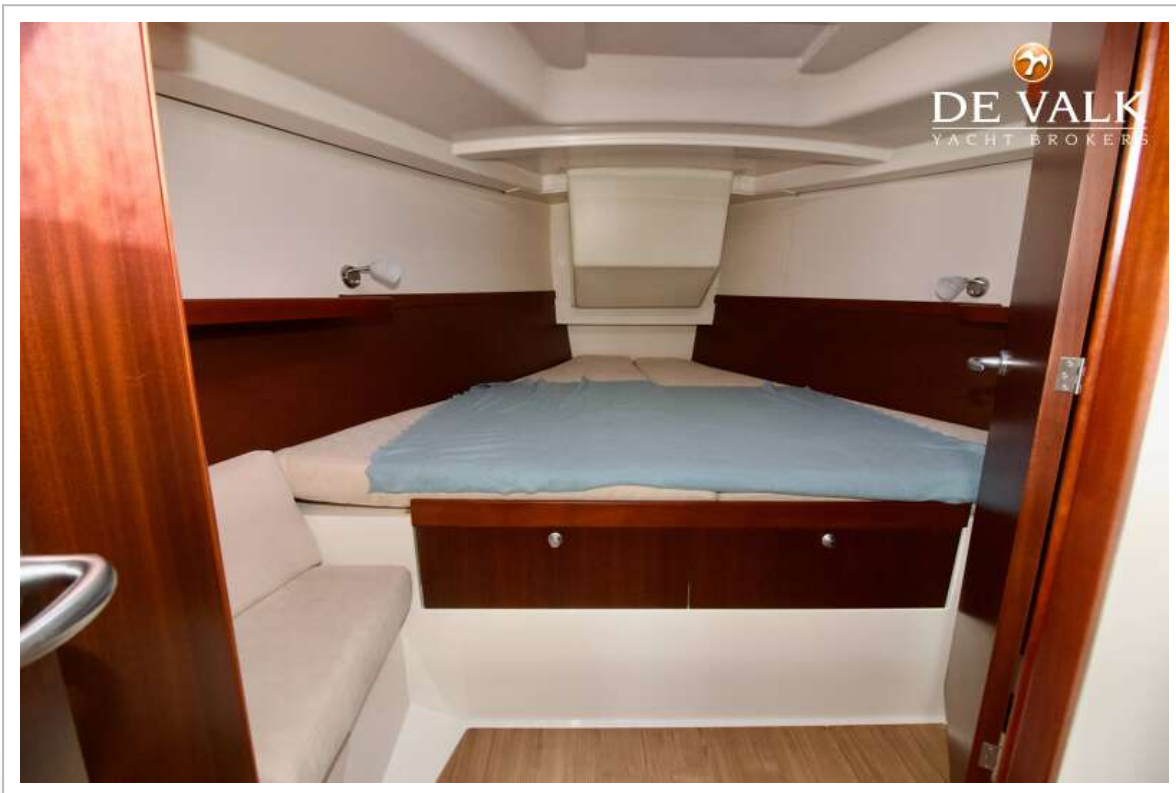
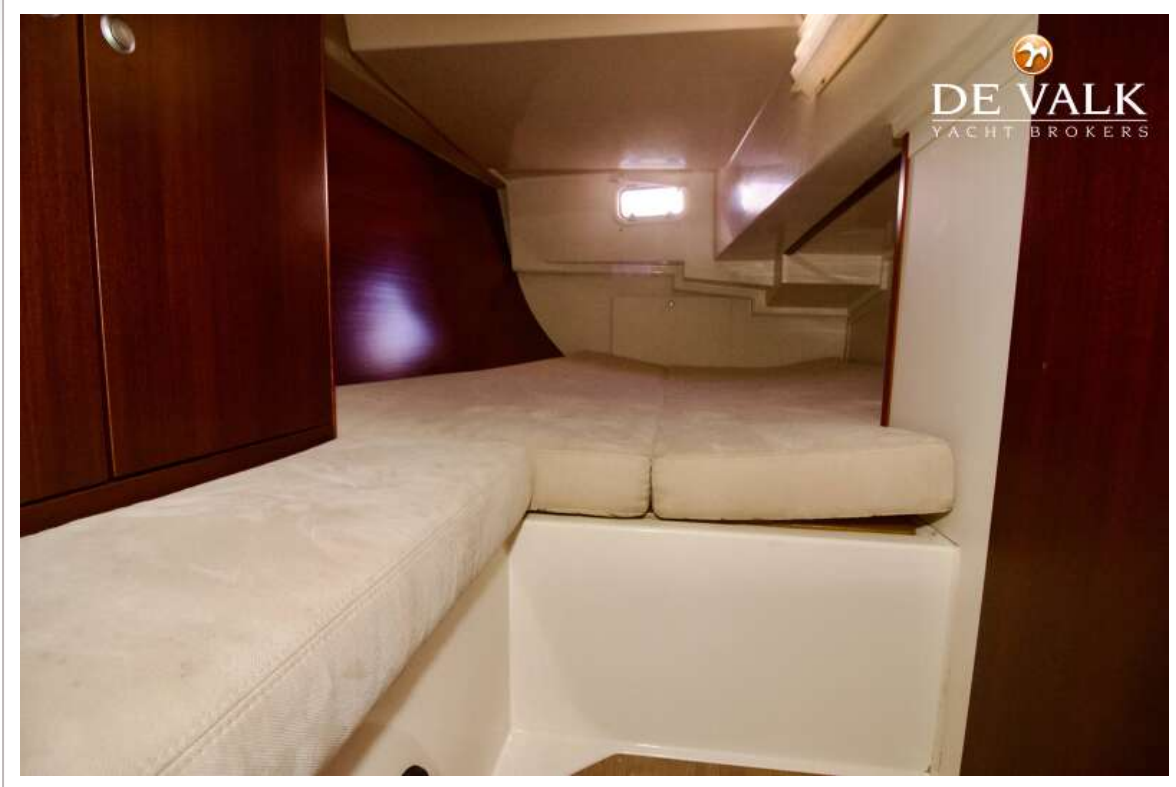
HANSE 400



HANSE 400



HANSE 400



HANSE 400



