



DE VALK  
YACHT BROKERS



SPARKMAN & STEPHENS SAILMASTER 45 YAWL



DE VALK  
YACHT BROKERS

## VAN DE MAKELAAR

Deze door Sparkman & Stephens ontworpen yawl is een terugkeer naar de tijd waarin jachten pure, elegante lijnen en een fijne boeg hadden, waardoor ze moeiteloos door de golven snijden en een stabiele koers houden. Een absoluut genot om mee te zeilen, zelfs wanneer zij door slechts één of twee bemanningsleden wordt gevaren. Het schip is comfortabel en veilig, zowel op zee als voor anker.

*Jan-Ward van Dantzig*

## SPECIFICATIES

<b>Afmetingen</b>	13.76 x 3.35 x 1.96 (m)	<b>Bouwer</b>	Werf Gusto z/h Firma Smulders - Schiedam
<b>Bouwjaar</b>	1967	<b>Hutten</b>	2
<b>Materiaal</b>	Polyester	<b>Slaapplaatsen</b>	6
<b>Motor(en)</b>	1 x Yanmar 4JH4E diesel	<b>Pk/Kw</b>	50.00 (pk), 36.80 (kw)
<b>Vraagprijs</b>	€ 127.500 (BTW Betaald)	<b>Ligplaats</b>	Nederland

## CONTACT

<b>Kantoor</b>	De Valk Thuishaven	<b>Telefoon</b>	+31 35 5829042
<b>Adres</b>	Marinaweg 8 (postal address) 1361 AC Almere NL	<b>E-mail</b>	thuishaven@devalk.nl

## DISCLAIMER

Hoewel er uiterste zorg besteed is aan de correctheid, volledigheid en actualiteit van onze informatie kunnen hieraan geen rechten worden ontleend.



## ALGEMEEN

<b>Model</b>	SPARKMAN & STEPHENS SAILMASTER 45 YAWL
<b>Type</b>	zeiljacht
<b>Lengte (m)</b>	13,76
<b>Lengte waterlijn (m)</b>	9,35
<b>Breedte (m)</b>	3,35
<b>Diepgang (m)</b>	1,96
<b>Doorvaarhoogte (m)</b>	17,50
<b>Stahoogte (m)</b>	1,90
<b>Bouwjaar</b>	1967
<b>Gebouwd door</b>	Werf Gusto z/h Firma Smulders - Schiedam
<b>Land</b>	Nederland
<b>Ontwerper</b>	Sparkman & Stephens
<b>Waterverplaatsing (t)</b>	12,7
<b>Ballast (ton)</b>	lood in polyester 4,3
<b>Romp materiaal</b>	polyester
<b>Romp kleur</b>	wit
<b>Rompvorm</b>	S-spant
<b>Kiel type</b>	doorlopende kiel
<b>Materiaal opbouw</b>	polyester
<b>Dek materiaal</b>	polyester
<b>Afwerking dek</b>	teak
<b>Afwerking opbouw</b>	anti-slip verf (2008)
<b>Afwerking kuip</b>	anti-slip verf (2008)
<b>Antifouling (jaar)</b>	2026
<b>Dorades</b>	Aluminium - wit gecoat : 5 x (1x groot)
<b>Raamlijsten</b>	roestvast staal
<b>Raammateriaal</b>	hardglas
<b>Dekluik</b>	2 x Lewmar met groene hoes
<b>Patrijspoorten</b>	roestvast staal
<b>Isolatie</b>	Balsa



# SPARKMAN & STEPHENS SAILMASTER 45 YAWL

Brandstoftank (liter)	polyester 200
Inhoudsmeter (brandstoftank)	Peilstok
Drinkwatertank (liter)	roestvast staal 2 x 200 = Total 400
Vuilwatertank (liter)	kunststof 40 (2008)
Vuilwatertank afvoer	dekafzuigpunt + ow lijn 3 way valve / 3 weg kraan / 3-Wege-Ventil
Stuurwiel	Stainless steel with teak / rvs met teak / Edelstahl mit Teak
Buiten stuurstand	kabelbesturing
Noodhelmstok	ja
Extra info romp	Blakes afsluiters (2007)
Extra info verfsysteem	Wit geschilderde romp
Extra info	Zandkleurige stuurstandhuik.

## ACCOMMODATIE

Hutten	2
Slaapplaatsen	6
Interieur	mahonie & Oregon ceiling / plafond / Decke
Vloer	teak en holly
Salon	ja
Stahoogte salon (m)	1,90
Verwarming	diesel hete lucht Sigmar
Kaartentafel	ja
Achterkajuit	ja
Dinette	Salonbanken : 1,90 x 0,60 m
Keuken	Aan bakboord - Stahoogte : 1,87 m
Aanrechtblad	Duropol
Spoelbak	roestvast staal 2 x
Kooktoestel	gas Force Ten (2 burner / pitten / Flammen)
Oven	Force Ten
Gasdetector	2 x (2021)
Koelkast	Adler / Barbour compressor coolunit (210 liter)



# SPARKMAN & STEPHENS SAILMASTER 45 YAWL

<b>Warmwatersysteem</b>	220V + motor 22 L boiler
<b>Waterdruksysteem</b>	elektrisch Shurflow Diaphragm (2023)
<b>Hand en/of voerpomp</b>	Zoutwater voerpomp
<b>Eigenaarshut</b>	v-bed
<b>Lengte bed (m)</b>	1,95 x 1,60 m - Stahoogte : 2,00 m
<b>Kledingkast</b>	hangend/lades/legplanken
<b>Badkamer</b>	gedeeld
<b>Toilet</b>	gedeeld
<b>Toilet Systeem</b>	handbediening Skipper Marine
<b>Wasbak</b>	in de badkamer
<b>Extra info</b>	Stahoogte badkamer : 1,90 m
<b>Gastenhut 1</b>	tweepers. bed + enkel bed
<b>Lengte bed (m)</b>	2,10 x 1,10 m & 1,95 x 0,80 m - Stahoogte : 1,85 m
<b>Kledingkast</b>	hangend/lades/legplanken
<b>Extra info</b>	De Sigmar-verwarmingstank wordt gevoed door de retour van de motorinjectoren.

## MOTOR(EN)

<b>Aantal motoren</b>	1
<b>Merk</b>	Yanmar
<b>Type</b>	4JH4E
<b>Pk</b>	50
<b>kW</b>	36.80
<b>Brandstof</b>	diesel
<b>Geïnstalleerd in jaar</b>	2006
<b>Maximale snelheid (kn)</b>	7
<b>Kruissnelheid (kn)</b>	6
<b>Verbruik (ltr/uur)</b>	2
<b>Koelsysteem motor</b>	indirecte warmtewisselaar (2023)
<b>Aandrijving</b>	schroefas
<b>Schroefas afdichting</b>	ja



# SPARKMAN & STEPHENS SAILMASTER 45 YAWL

<b>Motorbediening</b>	bowden kabels Kobelt
<b>Keerkoppeling</b>	hydraulisch Tuff Torq by Kanzaki KM35P (ratio 2.36 : 1)
<b>Uitlaatsysteem</b>	watergekoeld
<b>Stuwdruklager</b>	PolyFlex
<b>Type schroef</b>	klap Variprop DF 107 (2007)
<b>Schroefbladen</b>	3
<b>Materiaal schroefas</b>	roestvast staal
<b>Smering schroefas</b>	vet
<b>Handlenspomp</b>	ja
<b>Elektrische lenspomp</b>	Rule (2021)
<b>Bilge alarm</b>	ja
<b>Elektrische installatie</b>	12 & 220 Volt
<b>Accu's</b>	4 x 6 Volt / 220 Ah AGM Lifeline (2 accubanken - 11-2021)
<b>Accu monitor</b>	Electro System
<b>Acculader</b>	Mastervolt Charge Master 12/50-3 (2021)
<b>Omvormer</b>	Victron Phoenix 12V/2000 W
<b>Zonnecellen</b>	1 x & Victron BlueSolar Charge Controller MPPT 75 15 (2023)
<b>Diodebrug</b>	ja
<b>Walstroom</b>	met kabel
<b>Scheidingstrafo</b>	Guest 30 A Galvanic Isolator (2007)
<b>Extra info</b>	Duo USB C/A stopcontact in de kuip (2026)
<b>Extra info</b>	Racor 500FG dieselfilter met waterafscheider.
<b>Extra info</b>	2-blads vaste reserve schroef.

## NAVIGATIE

<b>Kompas</b>	Constalation Danforth
<b>Electrisch kompas</b>	Raymarine ST60+ Compass
<b>Dieptemeter</b>	Raymarine ST60+ Depht
<b>Log</b>	Raymarine ST60+ Speed
<b>Windmeetset</b>	Raymarine ST60+ Wind
<b>Repeaters</b>	2 x Raymarine ST60+ Graphic (in kuip & achterkajuit)



<b>Marifoon</b>	Icom IC-M423 met extra handset in de kuip.
<b>Autopiloot</b>	Alpha 3000
<b>Plotter</b>	Raymarine E80
<b>AIS transceiver</b>	Raymarine AIS 700 Class B (2023)
<b>Navigatieverlichting</b>	ja

## UITRUSTING

<b>Buiskap</b>	1 x Over de ingang (oud)
<b>Buiskap met grijp-beugel</b>	Voor de kuip (2023)
<b>Wintertent</b>	Groen - over het gehele jacht
<b>Kuipkussens</b>	Wit / zandkleurig gestreept
<b>Kuiptafel</b>	ja
<b>Zwemtrap</b>	hout (Removable / wegneembaar / Abnehmbar)
<b>Dekdouche</b>	(warm en koud)
<b>Anker</b>	CQR ploegschaar 45 lb
<b>Ankerketting</b>	60 m
<b>Ankerlier</b>	elektrisch Simson-Laurence Anchorman 1200
<b>Kaapstander</b>	ja
<b>Buitenboordmotorsteun</b>	Teak
<b>Zeereling</b>	draad Double / dubbel / doppelt (2025)
<b>Handgreep (opbouw)</b>	teak
<b>Zij-instap in reling</b>	ja
<b>Hekstoel</b>	Roest vast staal
<b>Preekstoel</b>	Roest vast staal
<b>Reddingsvlot</b>	container Hero (2022)
<b>Reddingsvlot (pers)</b>	4
<b>Reddingsvlot laatst gekeurd</b>	Moet gekeurd worden
<b>Reddingsboei</b>	LifeSling
<b>Radar reflektor</b>	In de top van de Yawl mast
<b>Stootkussens</b>	ja
<b>Landvasten</b>	ja



# SPARKMAN & STEPHENS SAILMASTER 45 YAWL

Reserve onderdelen	ja
Gereedschap	ja
Radio-cd speler	Super Sonic
Speakers in salon	2 x Boss Maritime
Klok - barometer	Seth Thomas Clocks
Brandblusser	3 x
Brandblusser laatst gekeurd	2022
Extra info	ja
Extra info	Klassieke bronzen Herreshoff-stijl kikkers en geleideogen.
Extra info	2 x RVS gasfles.

## TUIGAGE

Tuigage	yawl
Staand want	draad
Merk mast	Alloy (main mast / hoofd mast / Hauptmast)
Materiaal mast	aluminium gespoten 2x Mast painted white / wit geschilderd / weiß gestrichen - 2023
Zalingen	1 + 1
Doorgestoken mast	hoofd mast
Grootzeil	2 x UK Sails (2008 - 1 x met 2 reven en 1x met 3 reven).
Grootzeilhuik	1 x Groene grootzeilhuik met Lazy Jacks & 1 x bruine grootzeilhuik.
Gelagerde karren	ja
Doorgelat grootzeil	ja
Bezaan	1 x UK Sails (2008) - volledig doorgelat en met karren.
Bezaanzeilhuik	2 x (groen en bruin)
Genua I	rolgenua 140% (oud zeil)
Genua II	Elvstrom Sails : 120% rolgenua (2024)
Genua rolreefsysteem	Harken MK III
Gennaker	Rolgennaker met een Bamar Rollgen rolsysteem.
Stagzeil	met leuvers
Wegneembare binnen voorstag	ja



<b>Reefinstallatie</b>	smeerrepen
<b>Achterstagspanner</b>	mechanisch
<b>Giekneerhouder</b>	talie
<b>Primaire schootlieren</b>	2 x Lewmar 30 ST (Roest vast staal)
<b>Secondaire schootlieren</b>	1 x Lewmar 40 ST (Roest vast staal)
<b>Genua schootlieren</b>	2 x Lewmar 50 ST (Roest vast staal)
<b>Vallieren</b>	1 x Lewmar 40 ST, 1 x Barent 22, 2 x Barent 20, 1 x Barent 10 (allemaal Roest vast staal op de grote mast) & 2 x Lewmar 16 ST (beide Roest vast staal op de bezaanmast)
<b>Reeflier</b>	1 x Lewmar 16 ST (grootzeil)
<b>Spinnakerboom</b>	aluminium 1 x
<b>Gennakerboom</b>	aluminium 1 x Selden - removable / wegneembaar / Abnehmbar (2021)
<b>Geïsoleerde achterstag</b>	ja
<b>Extra info</b>	1 x Aap (fisherman stagzeil)
<b>Extra info</b>	Totaal zeiloppervlak : ca. 88 m <sup>2</sup>



# SPARKMAN & STEPHENS SAILMASTER 45 YAWL



# SPARKMAN & STEPHENS SAILMASTER 45 YAWL



# SPARKMAN & STEPHENS SAILMASTER 45 YAWL



# SPARKMAN & STEPHENS SAILMASTER 45 YAWL



# SPARKMAN & STEPHENS SAILMASTER 45 YAWL



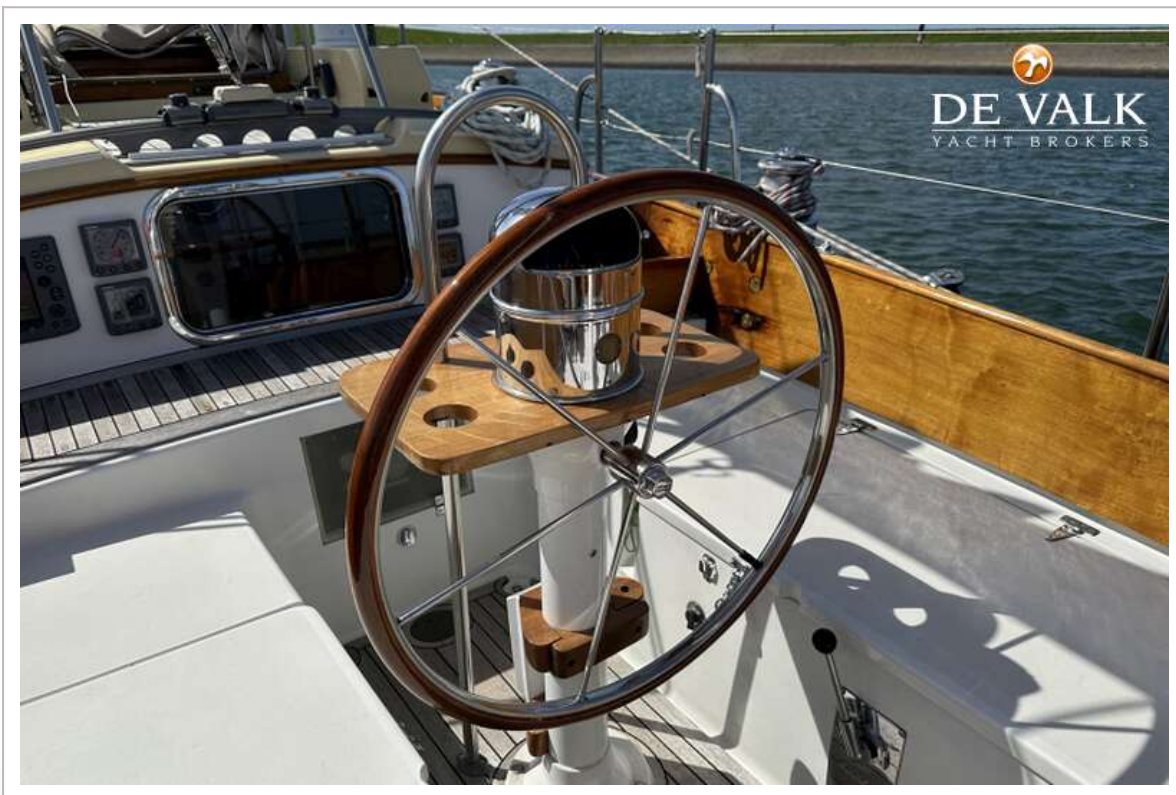
# SPARKMAN & STEPHENS SAILMASTER 45 YAWL



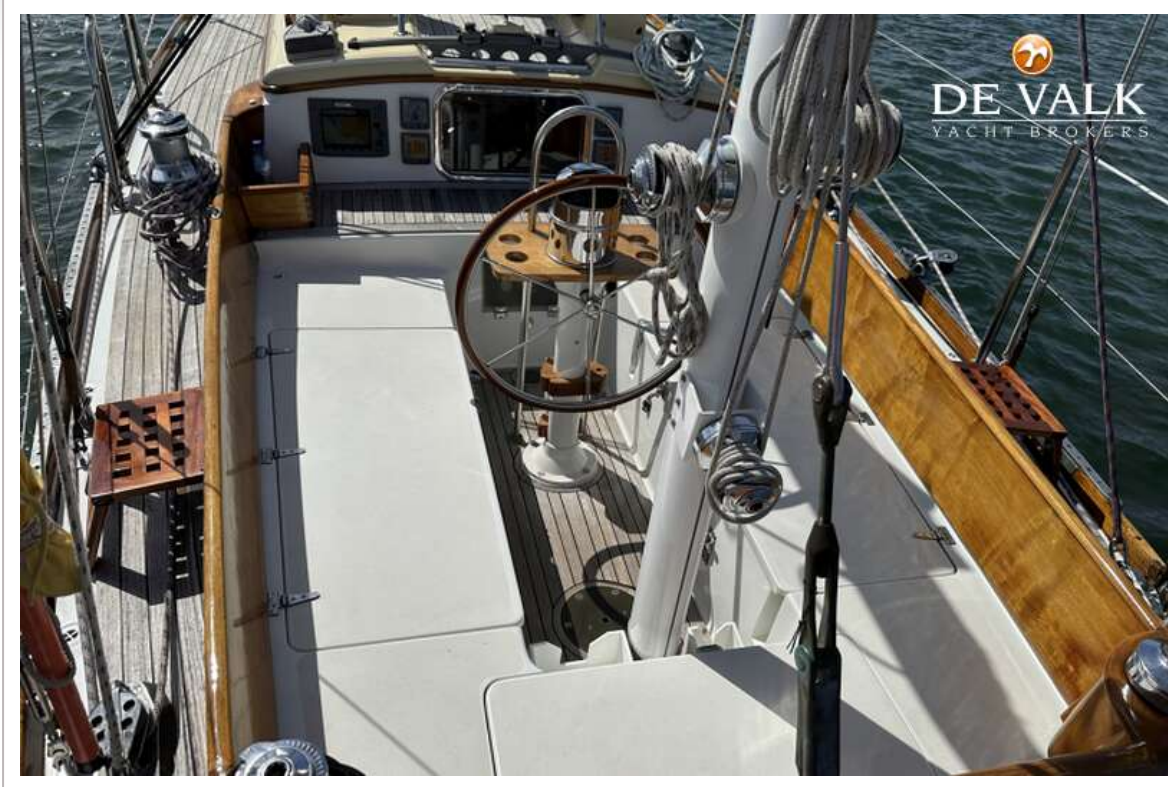
# SPARKMAN & STEPHENS SAILMASTER 45 YAWL



# SPARKMAN & STEPHENS SAILMASTER 45 YAWL



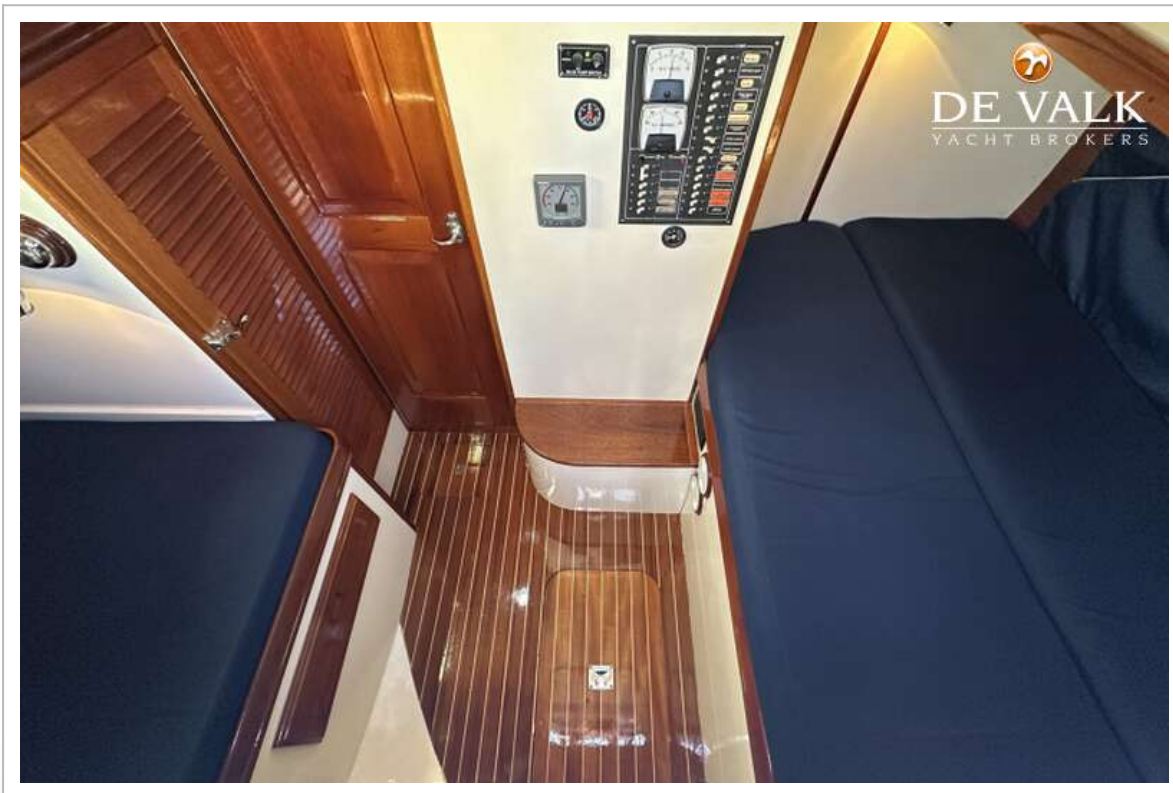
# SPARKMAN & STEPHENS SAILMASTER 45 YAWL



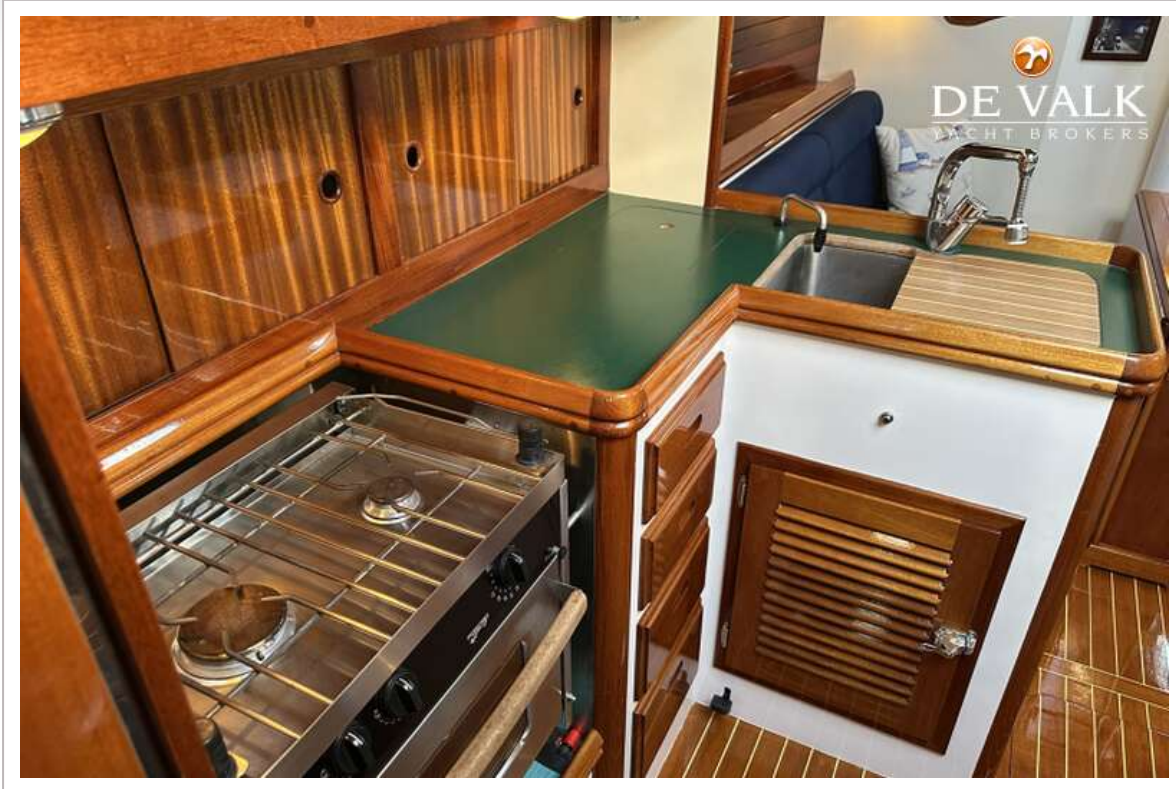
# SPARKMAN & STEPHENS SAILMASTER 45 YAWL



# SPARKMAN & STEPHENS SAILMASTER 45 YAWL



# SPARKMAN & STEPHENS SAILMASTER 45 YAWL



# SPARKMAN & STEPHENS SAILMASTER 45 YAWL



# SPARKMAN & STEPHENS SAILMASTER 45 YAWL



# SPARKMAN & STEPHENS SAILMASTER 45 YAWL



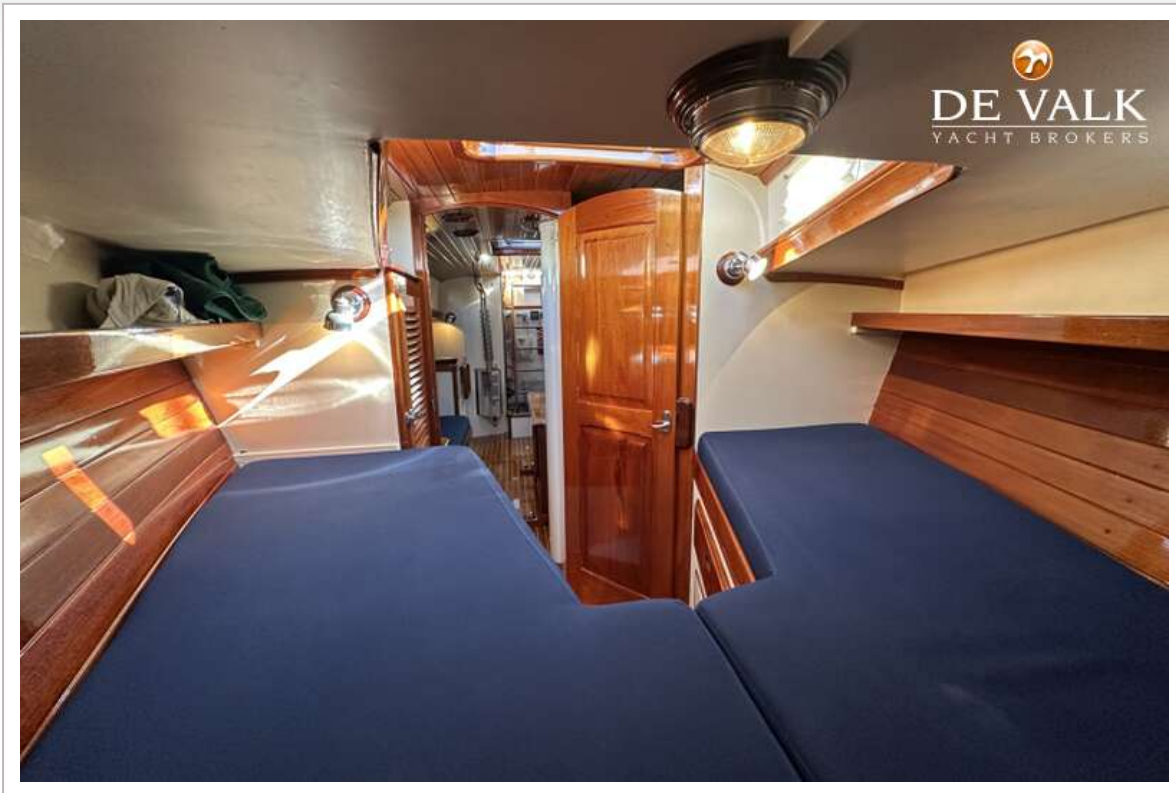
# SPARKMAN & STEPHENS SAILMASTER 45 YAWL



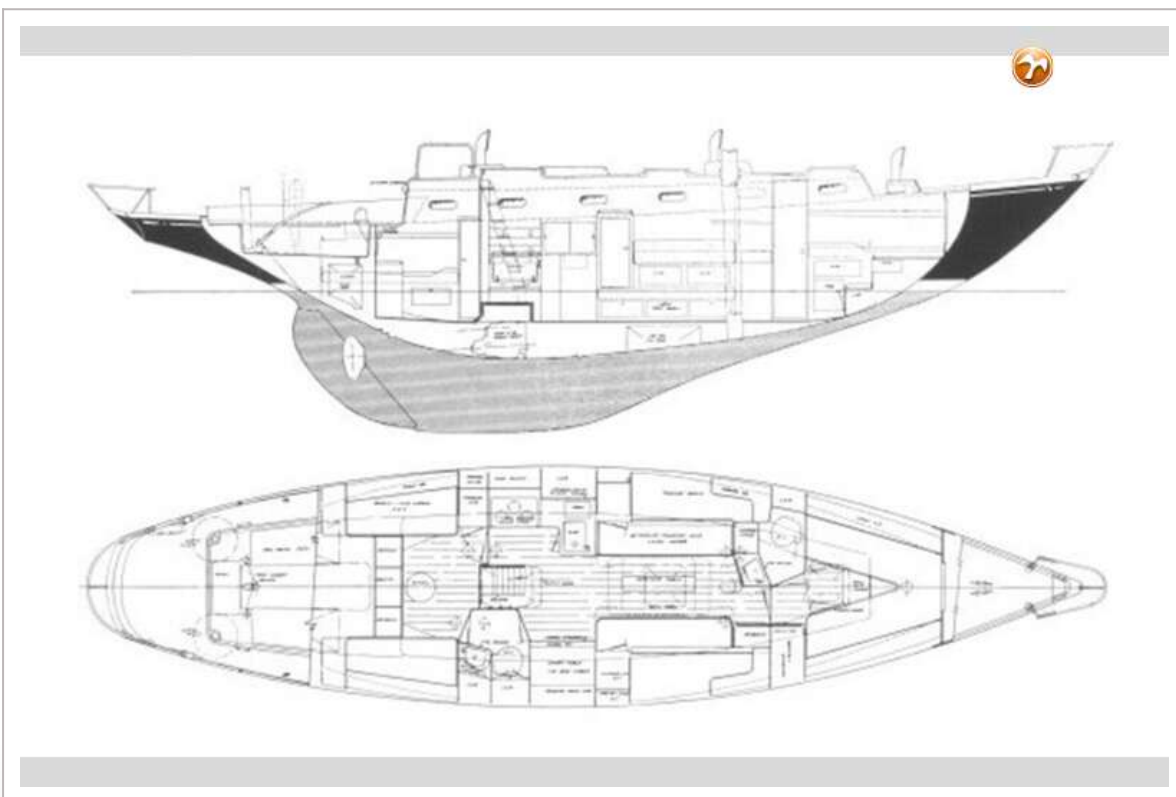
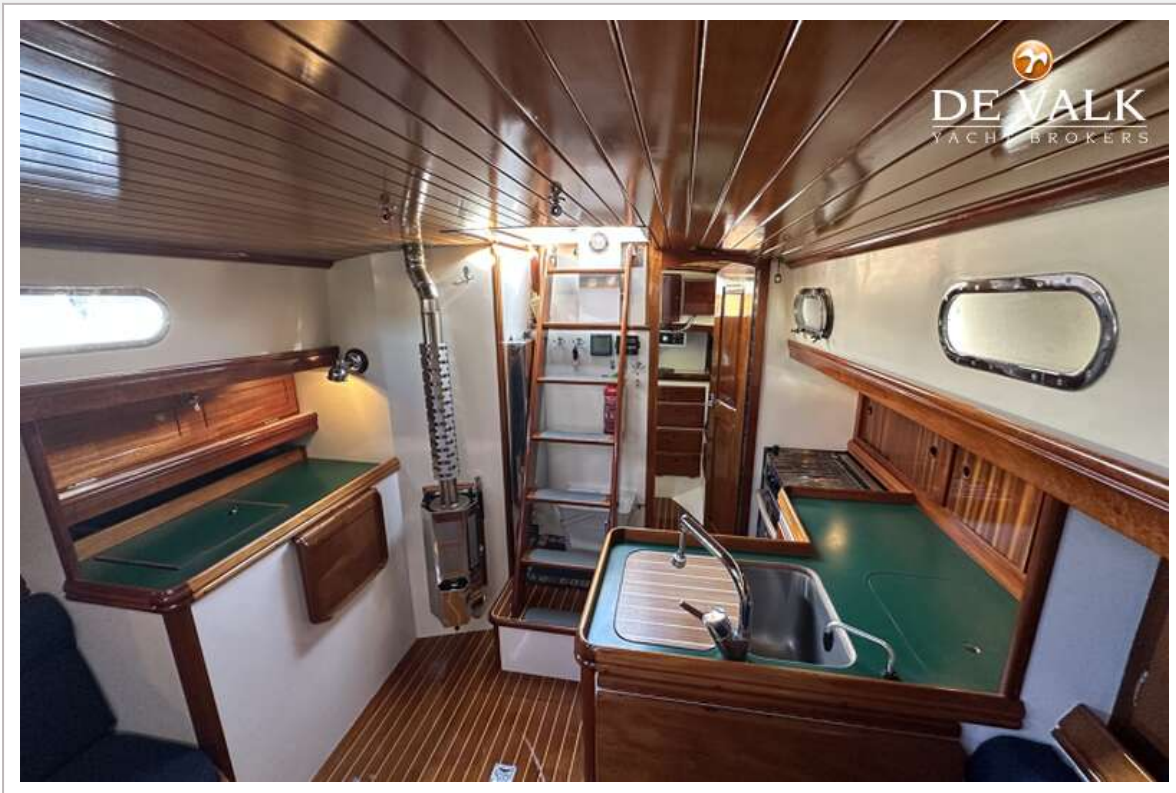
# SPARKMAN & STEPHENS SAILMASTER 45 YAWL



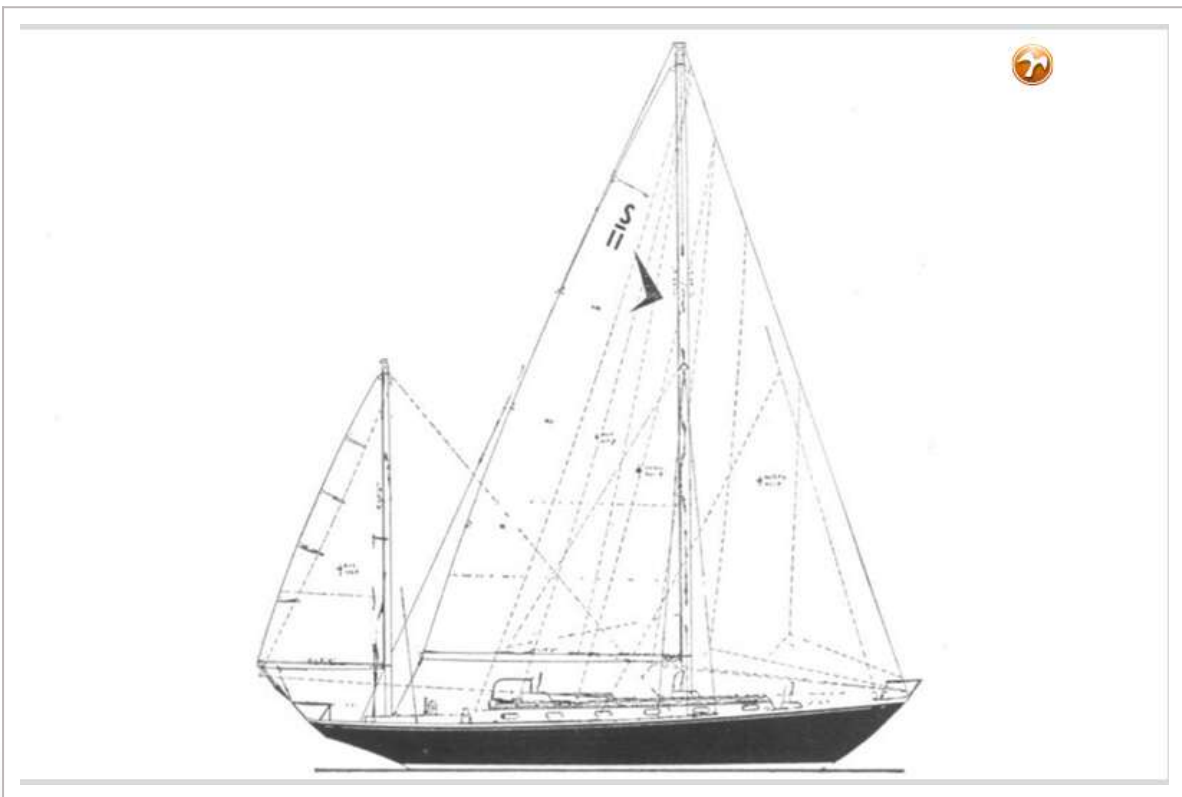
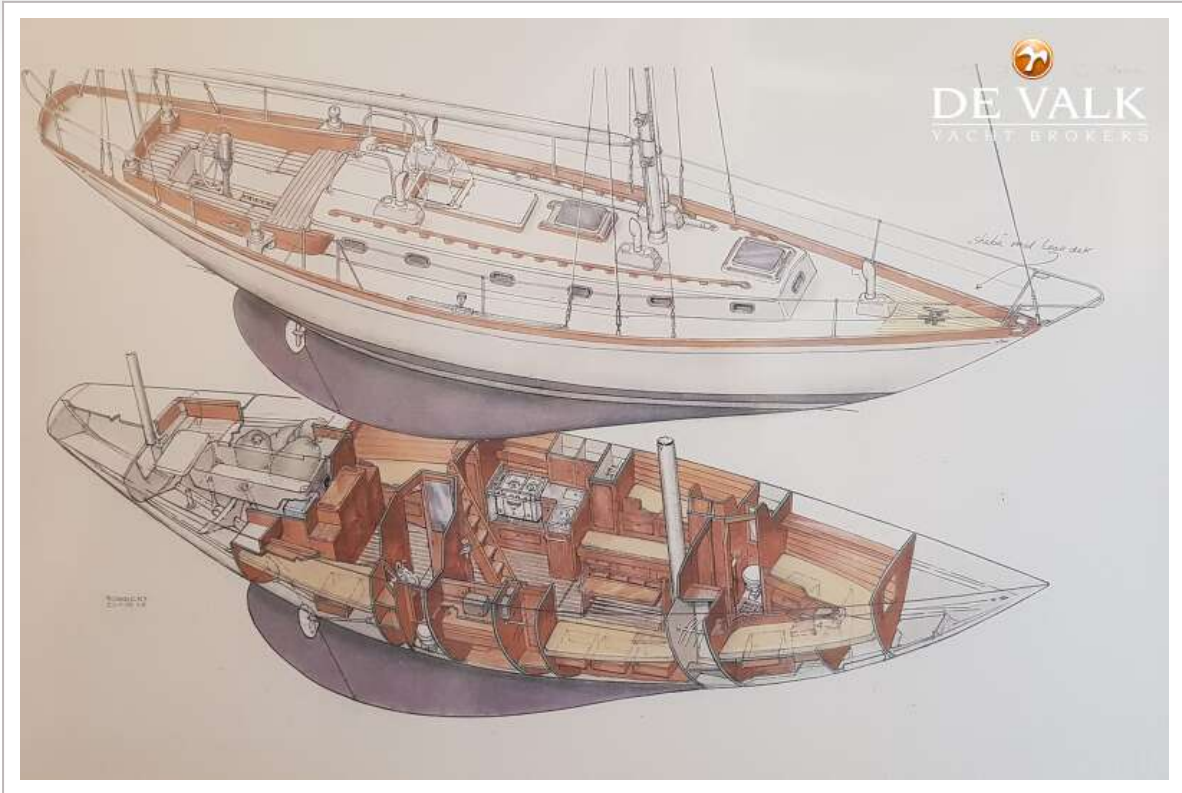
# SPARKMAN & STEPHENS SAILMASTER 45 YAWL



# SPARKMAN & STEPHENS SAILMASTER 45 YAWL



# SPARKMAN & STEPHENS SAILMASTER 45 YAWL



# SPARKMAN & STEPHENS SAILMASTER 45 YAWL



# SPARKMAN & STEPHENS SAILMASTER 45 YAWL

