



DE VALK
YACHT BROKERS

ELAN IMPRESSION 40



DE VALK
YACHT BROKERS

VAN DE MAKELAAR

De Elan Impression 40 wordt beschouwd als een van de populairste zeilboten voor zeilers die waarde hechten aan een combinatie van hoog leefcomfort en solide zeilprestaties. Grote panoramische ramen en luiken zorgen voor veel natuurlijk licht in de salon. De stahoogte in de salon is ongeveer 2 meter, wat zelfs voor lange zeilers comfortabel is. Een van de bijzondere kenmerken is een slimme opklapbare navigatietafel die de zitruimte in de salon vergroot wanneer deze niet wordt gebruikt. De L-vormige kombuis biedt een stevige basis tijdens het koken op zee.

Jörg Hellmich

SPECIFICATIES

Afmetingen	11.48 x 3.91 x 2.30 (m)	Bouwer	Elan Yachts
Bouwjaar	2018	Hutten	3
Materiaal	Polyester	Slaapplaatsen	8
Motor(en)	1 x Volvo Penta D1-30F diesel	Pk/Kw	29.00 (pk), 21.34 (kw)
Vraagprijs	€ 135.000 (BTW Niet betaald)	Ligplaats	bij verkoopkantoor

CONTACT

Kantoor	De Valk Almeria	Telefoon	+34 950 497 825
Adres	Puerto Deportivo, Darsena de la Batea 42 04711 Almerimar ES	E-mail	almeria@devalk.nl

DISCLAIMER

Hoewel er uiterste zorg besteed is aan de correctheid, volledigheid en actualiteit van onze informatie kunnen hieraan geen rechten worden ontleend.



ALGEMEEN

Model	ELAN IMPRESSION 40
Type	zeiljacht
Lengte (m)	11,48
Lengte waterlijn (m)	10,00
Breedte (m)	3,91
Diepgang (m)	2,30
Doorvaarhoogte (m)	17,60
Stahoogte (m)	1,98
Bouwjaar	2018
Gebouwd door	Elan Yachts
Land	Slovenië
Ontwerper	Humphreys Yacht Design
Waterverplaatsing (t)	8,37
Ballast (ton)	2,54
CE norm	B
Romp materiaal	polyester
Romp kleur	wit
Rompvorm	rondspant
Kiel type	vin kiel met bulb
Materiaal opbouw	polyester
Dek materiaal	polyester
Afwerking dek	anti-slip profiel
Afwerking opbouw	anti-slip profiel
Afwerking kuip	teak
Antifouling (jaar)	05.2025
Raamlijsten	aluminium
Raammateriaal	perspex
Dekluik	Lewmar
Patrijspoorten	aluminium
Brandstoftank (liter)	kunststof 170



Inhoudsmeter (brandstoftank)	Display
Drinkwatertank (liter)	kunststof 240 + add. tank
Inhoudsmeter (drinkwatertank)	Display
Vuilwatertank (liter)	kunststof 110
Inhoudsmeter (vuilwatertank)	Display
Vuilwatertank afvoer	dekafzuigpunt + ow lijn
Stuurwiel	kettingbesturing Twin helm
Noodhelmstok	ja

ACCOMMODATIE

Hutten	3
Slaapplaatsen	8
Indeling	3 cabin version
Vloer	hout
Open kuip	ja
Deksalon	ja
Stahoogte salon (m)	1,98
Kaartentafel	ja
Ombouwbare kooi	In saloon
Keuken	L-shape
Aanrechtblad	corian
Spoelbak	corian Double
Kooktoestel	gas Eno - 2 burner
Oven	Eno
Koelkast	2 x Isotherm)Front- & Toploader)
Vriezer	Compartment in fridge
Warmwatersysteem	220V + motor Sigmar Marine Boiler
Waterdruksysteem	elektrisch
Kokendwaterkraan	ja
Kommaliewant	ja
Gastenhut 1	v-bed Forward



Lengte bed (m)	1,95
Kledingkast	hangend en legplanken
Toilet	en suite
Toilet systeem	handbediening Jabsco
Wasbak	bij het toilet
Douche	en suite
Gastenhut 2	tweepersoonsbed Aft Port
Lengte bed (m)	2,00
Kleerkast	hangend en legplanken
Toilet	gedeeld
Toilet systeem	handbediening Jabsco
Wasbak	bij het toilet
Douche	gedeeld
Gastenhut 3	tweepersoonsbed Aft STB
Lengte bed (m)	2,00
Kleerkast	hangend en legplanken

MOTOR(EN)

Aantal motoren	1
Merk	Volvo Penta
Type	D1-30F
Pk	29
kW	21.34
Brandstof	diesel
Geïnstalleerd in jaar	2017
Maximale snelheid (kn)	7,6
Kruissnelheid (kn)	5
Verbruik (ltr/uur)	3
Bereik (nm)	280
Motoruren	2608
Koelsysteem motor	indirecte warmtewisselaar



Aandrijving	sail-drive
Saildrive afdichting	Volvo Penta 130S-C
Motorbediening	bowden kabels
Keerkoppeling	mechanisch
Boegschroef	elektrisch Quick TCD 1022
Uitlaatsysteem	watergekoeld
Type schroef	vast
Schroefbladen	2
Handlenspomp	ja
Elektrische lenspomp	ja
Elektrische installatie	12V system
Startaccu	1 x 12V / 80 Ah AGM (07.2025)
Lichtaccu	2 x 12V / 95 Ah Lithium
Boegschroefaccu	2 x Whisper Power 12V / 100 Ah Gel (2025)
Accu monitor	Display
Acculader	Quick SBC500 NRG 12V / 40A
Omvormer	Green Cell 12V / 2000W
Zonnecellen	2 x Victron BlueSolar 12V/30W
Walstroom	met kabel 230V

NAVIGATIE

Kompas	Plastimo
Electrisch kompas	B&G
Dieptemeter/log	B&G Triton
Windmeetset	B&G Triton
Marifoon	B&G V50
Handmarifoon	ja
Autopiloot	B&G AC42 + controle
Radar/GPS/plotter	B&G Zeus 7
Elektronische kaart(en)	Navionics
AIS transceiver	B&G V50 (with plotter)



Navigatieverlichting ja

UITRUSTING

Buiskap ja
Bimini ja
Kuipkussens ja
Kuiptafel Teak
Zwemplatform Retractable
Zwemtrap roestvast staal
Loopplank Woodplank
Dekdouche ja
Anker Delta Lewmar 20kg
Ankerketting 40m (8mm) in SS
Ankerlier elektrisch Quick TCD1022 with cockpit control
Bijboot opblaasbaar
Buitenboordmotor Hideo
Buitenboordmotorsteun ja
Zeereeling draad
Handgreep (opbouw) roestvast staal
Hekstoel ja
Preekstoel ja
Reddingsvlot tas Arimar
Reddingsvlot (pers) 8
Reddingsvlot laatst gekeurd 07.2019
Zwemvesten ja
Veiligheidsharnas ja
Reddingsboei ja
Verrekijker ja
Radar reflektor ja
Stootkussens ja
Landvasten ja



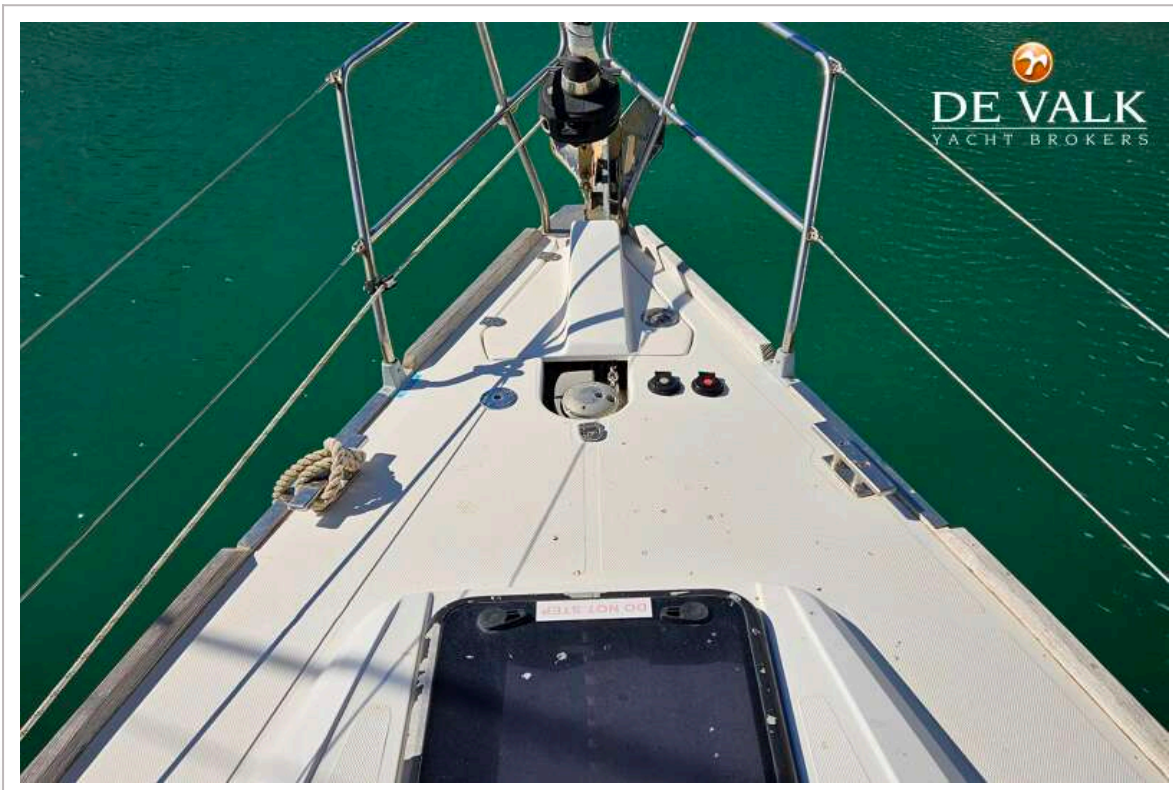
Gereedschap	ja
Radio	JVC KD-X3428T
I-Pod aansluiting	ja
Kuipspeakers	Clarion
Speakers in salon	Clarion
Brandblusser	ja
Extra info	Starlink module installed

TUIGAGE

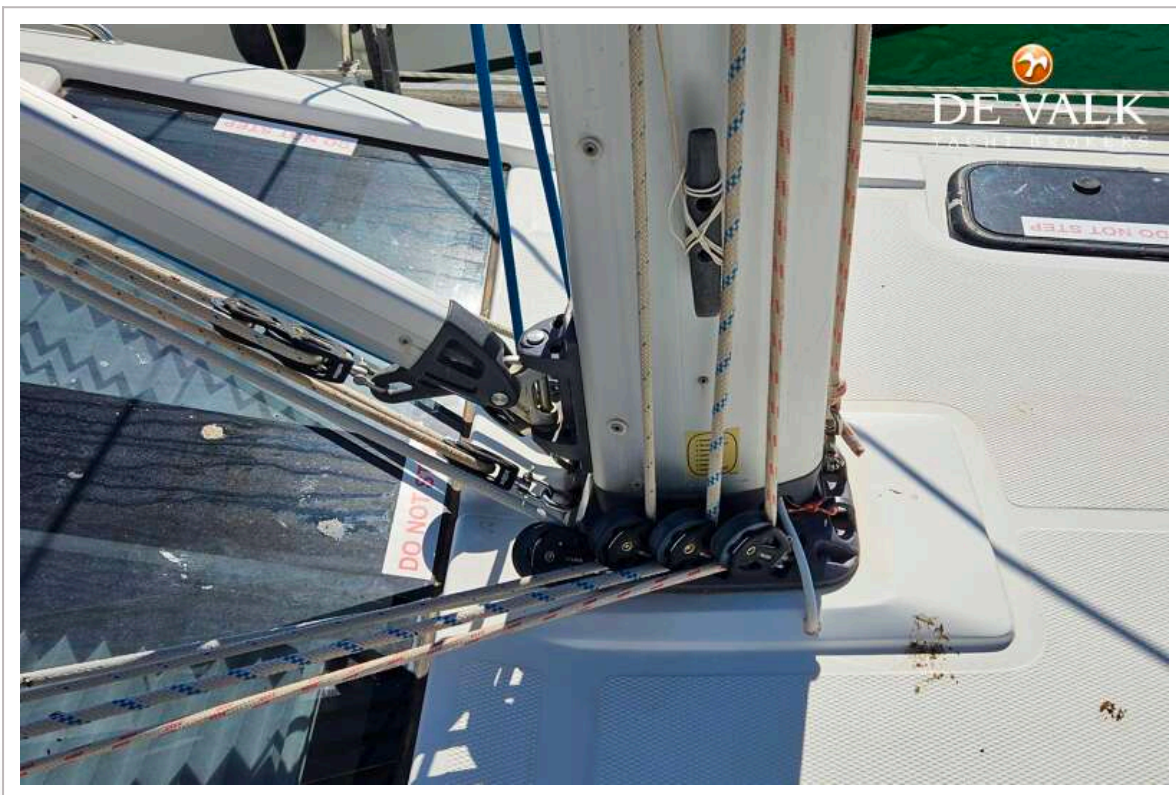
Tuigage	fractioneel Sloop
Staad want	draad Original
Merk mast	Seldén
Materiaal mast	aluminium
Zalingen	ja
Grootzeil	Dracon (original)
Genua	Dracon (new 2024)
Genua rolreefsysteem	Selden Furlex 304S
Reefinstallatie	rolgrootzeil in de mast
Giekneerhouder	mechanisch en talie Selden Rodkicker 20
Primaire schootlieren	2 x Harken EVO 40 ST 2 SP
Vallieren	Harken EVO 35 ST 2 SP
Reeflier	Harken EVO 35 ST 2 SP



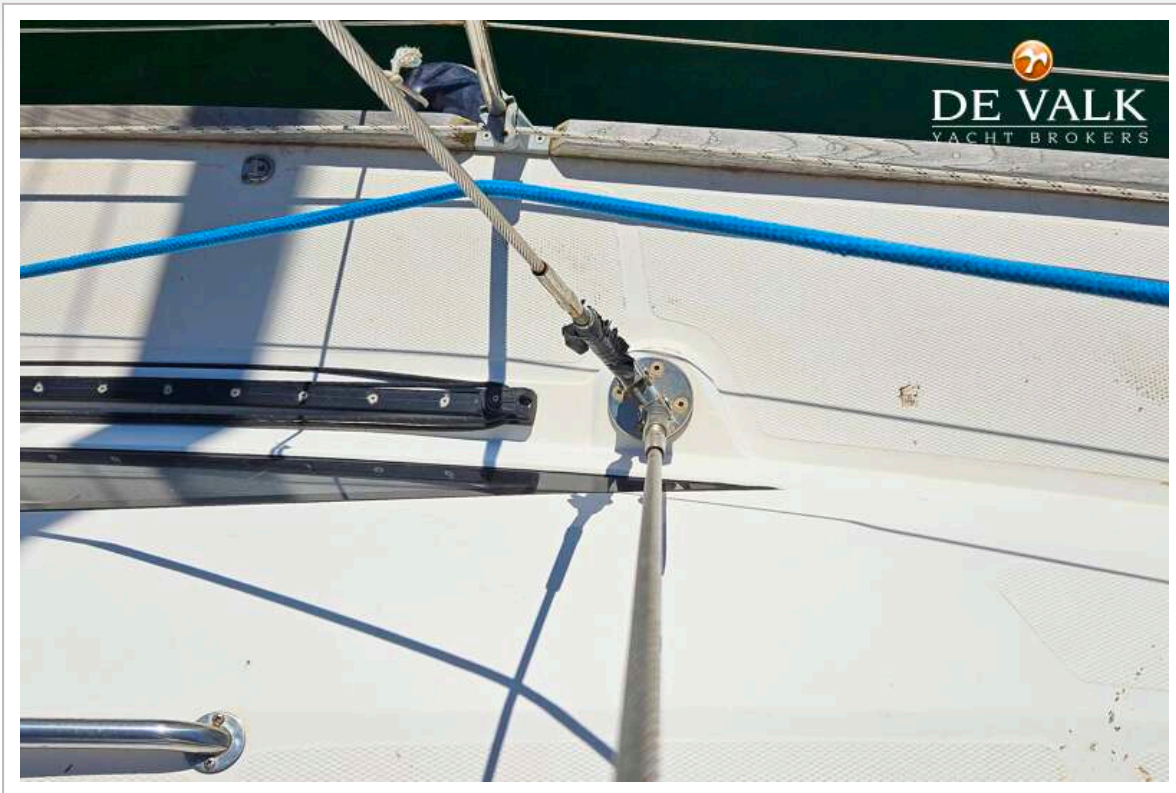
ELAN IMPRESSION 40



ELAN IMPRESSION 40



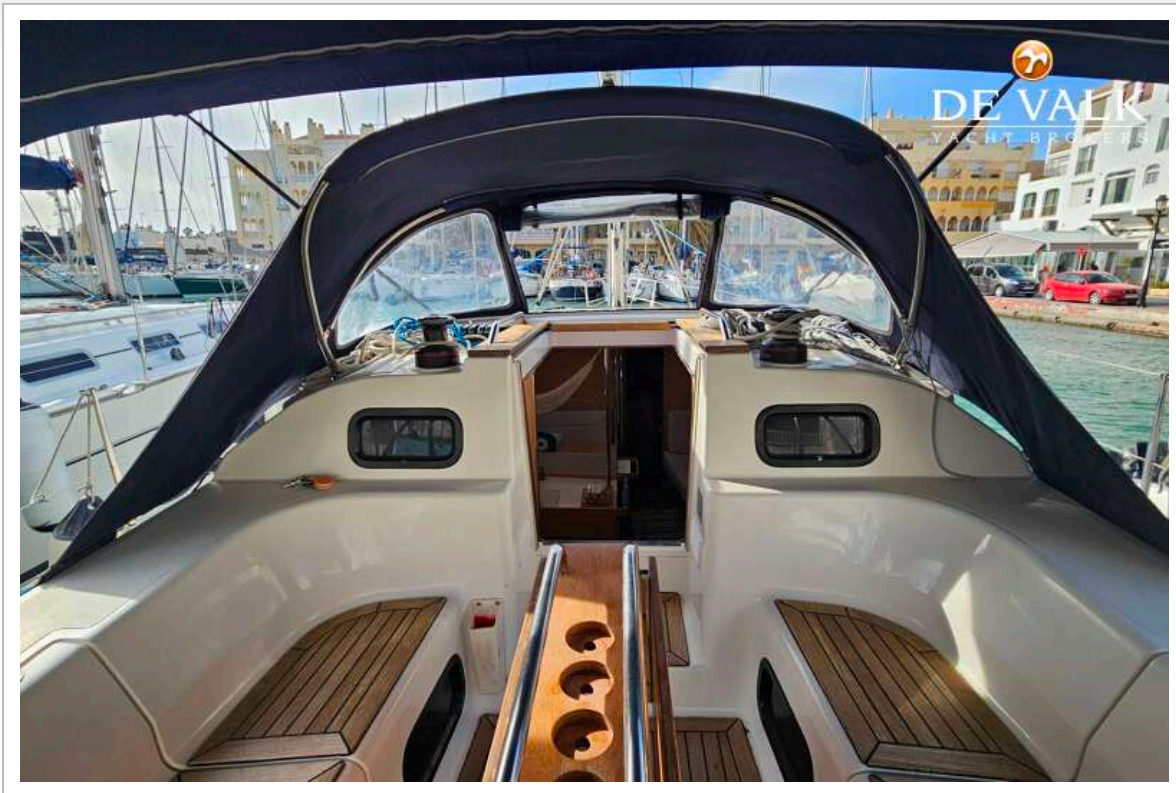
ELAN IMPRESSION 40



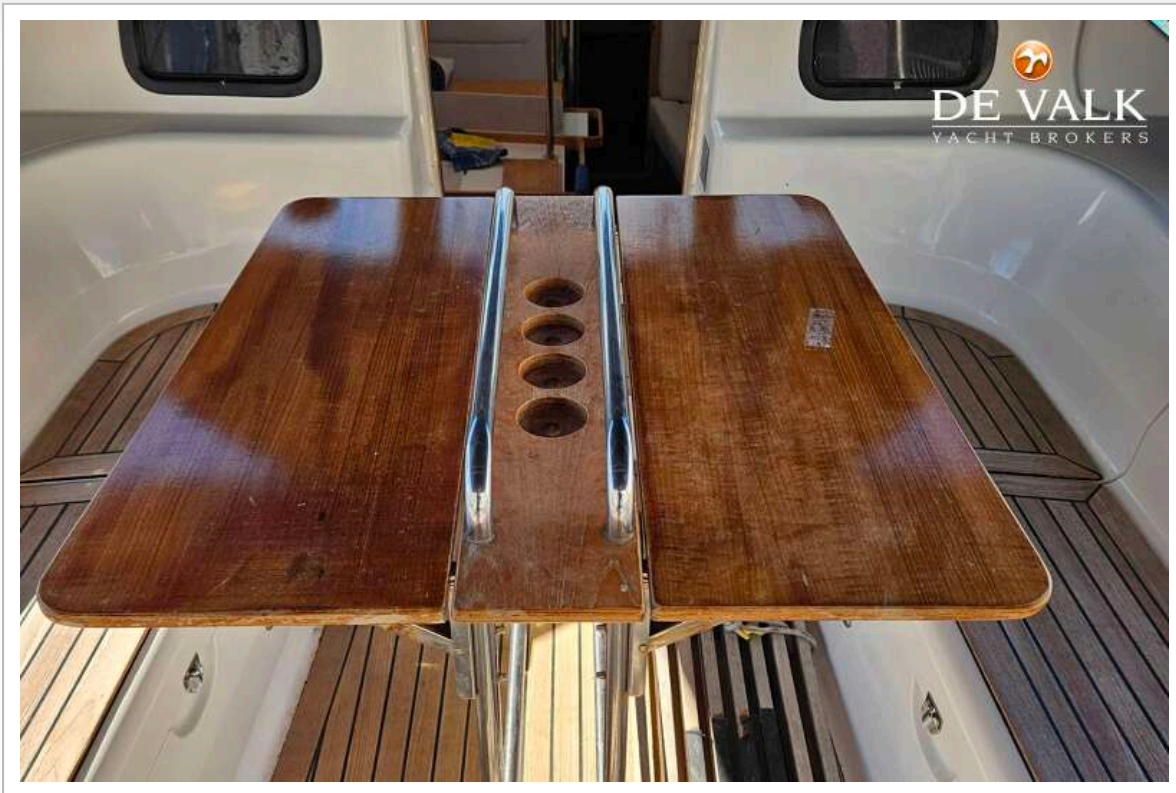
ELAN IMPRESSION 40



ELAN IMPRESSION 40



ELAN IMPRESSION 40



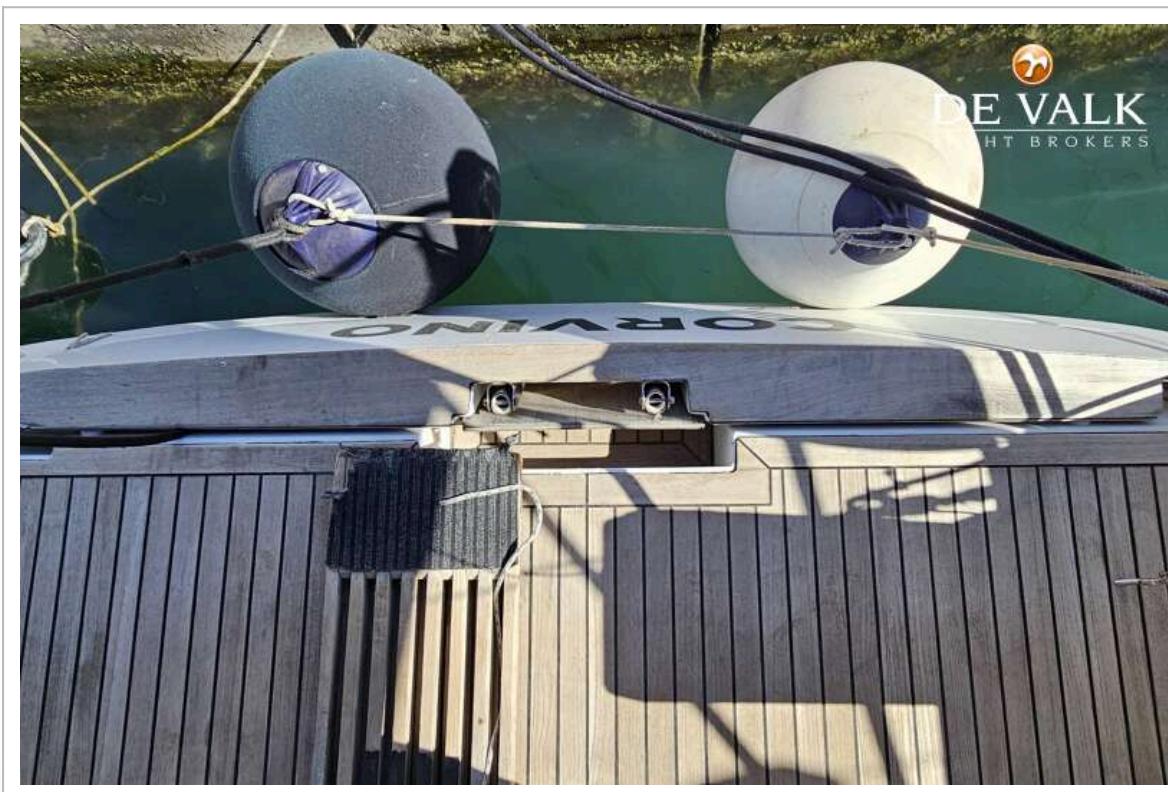
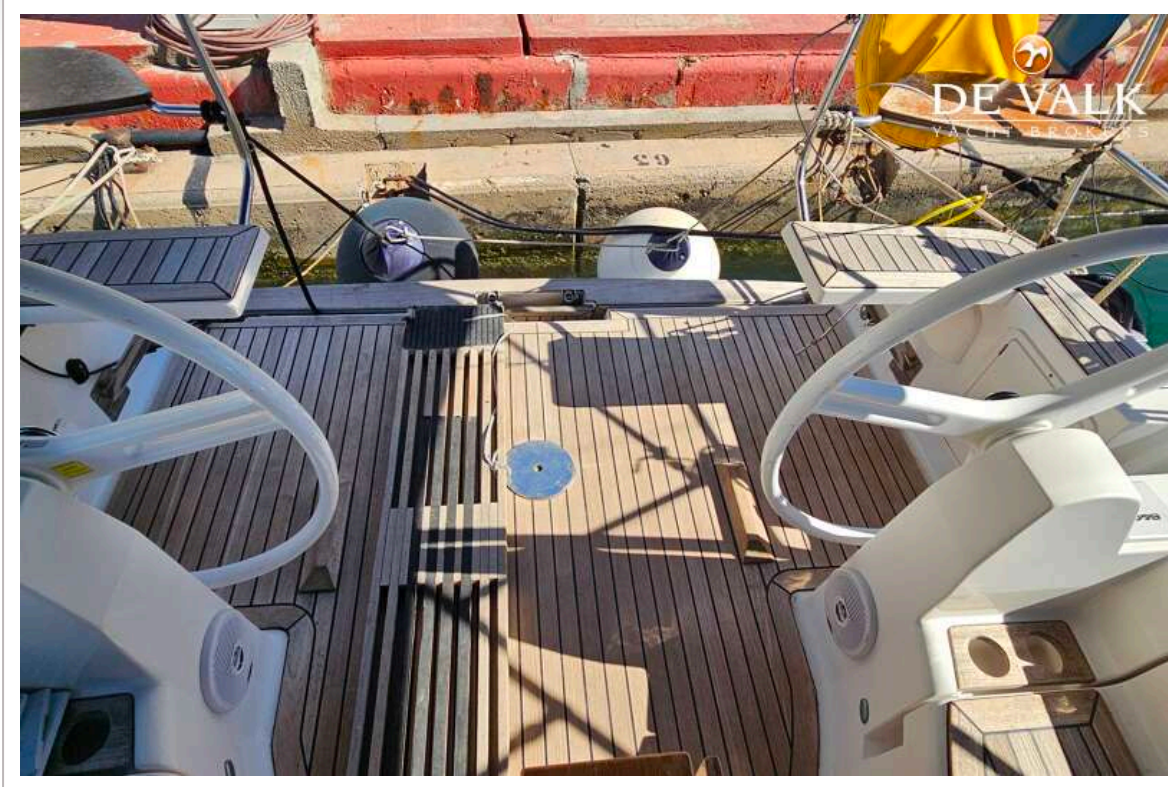
ELAN IMPRESSION 40



ELAN IMPRESSION 40



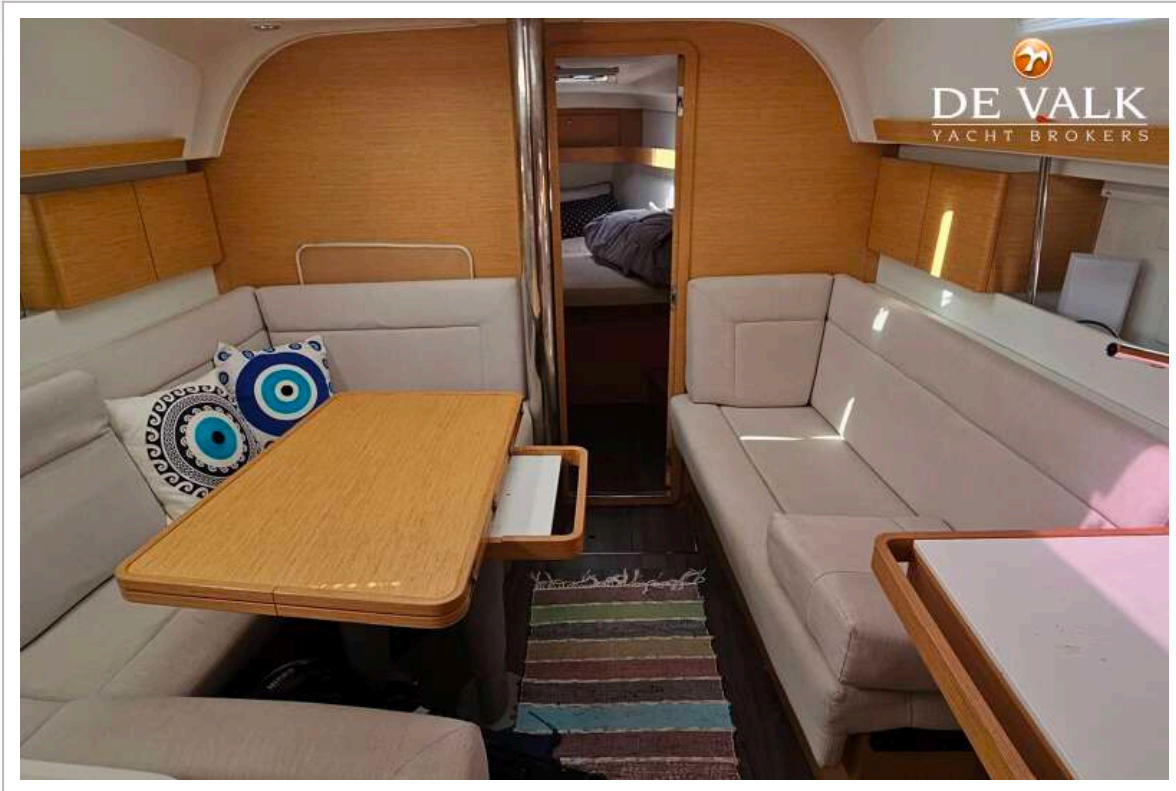
ELAN IMPRESSION 40



ELAN IMPRESSION 40



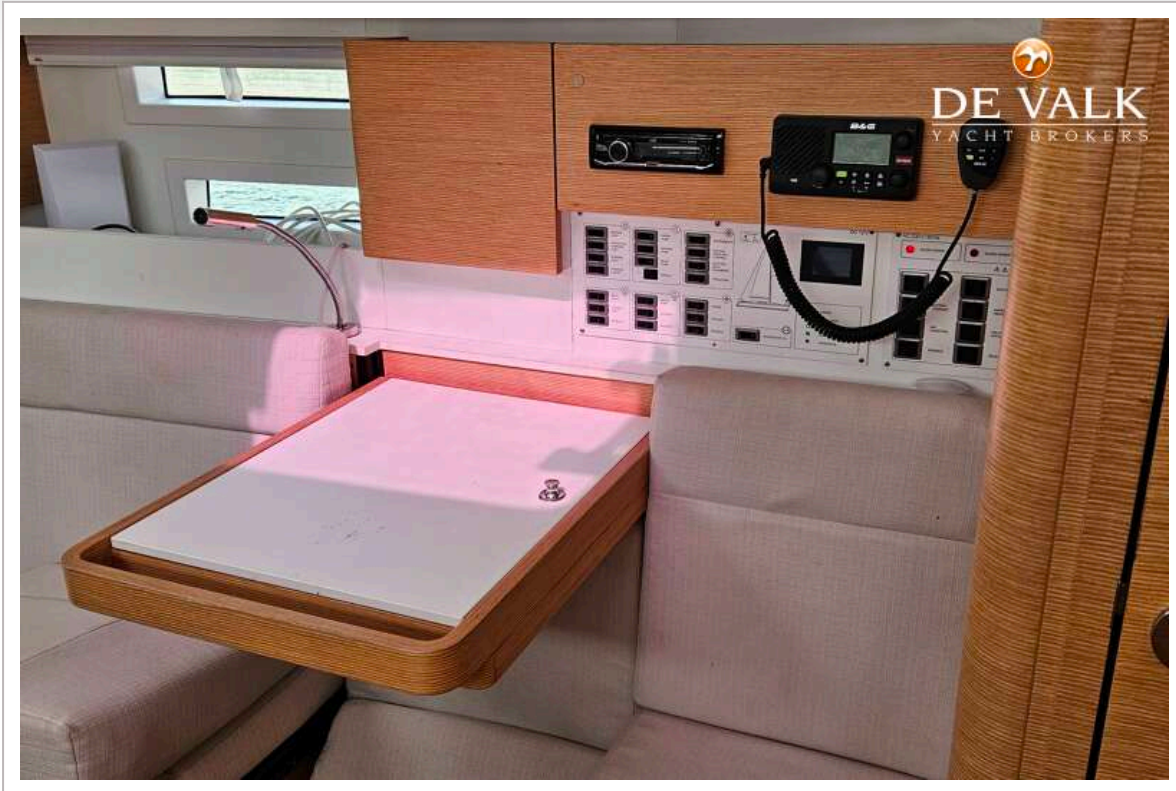
ELAN IMPRESSION 40



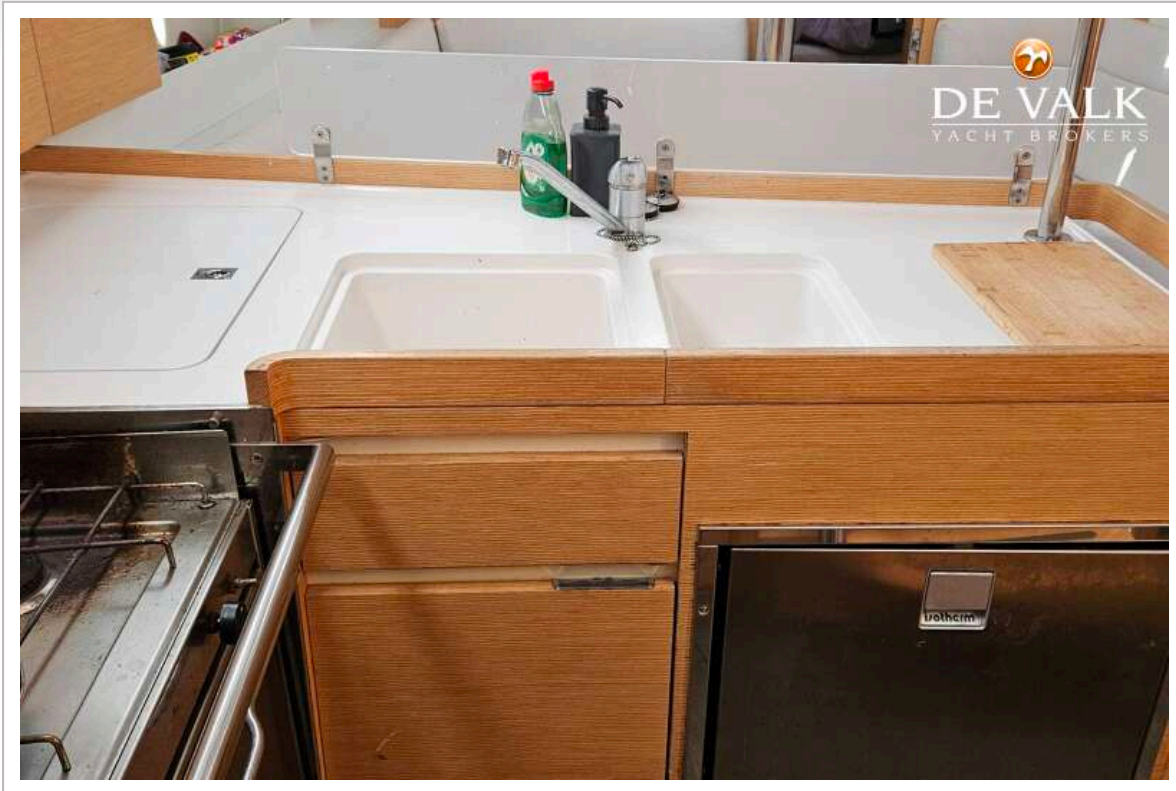
ELAN IMPRESSION 40



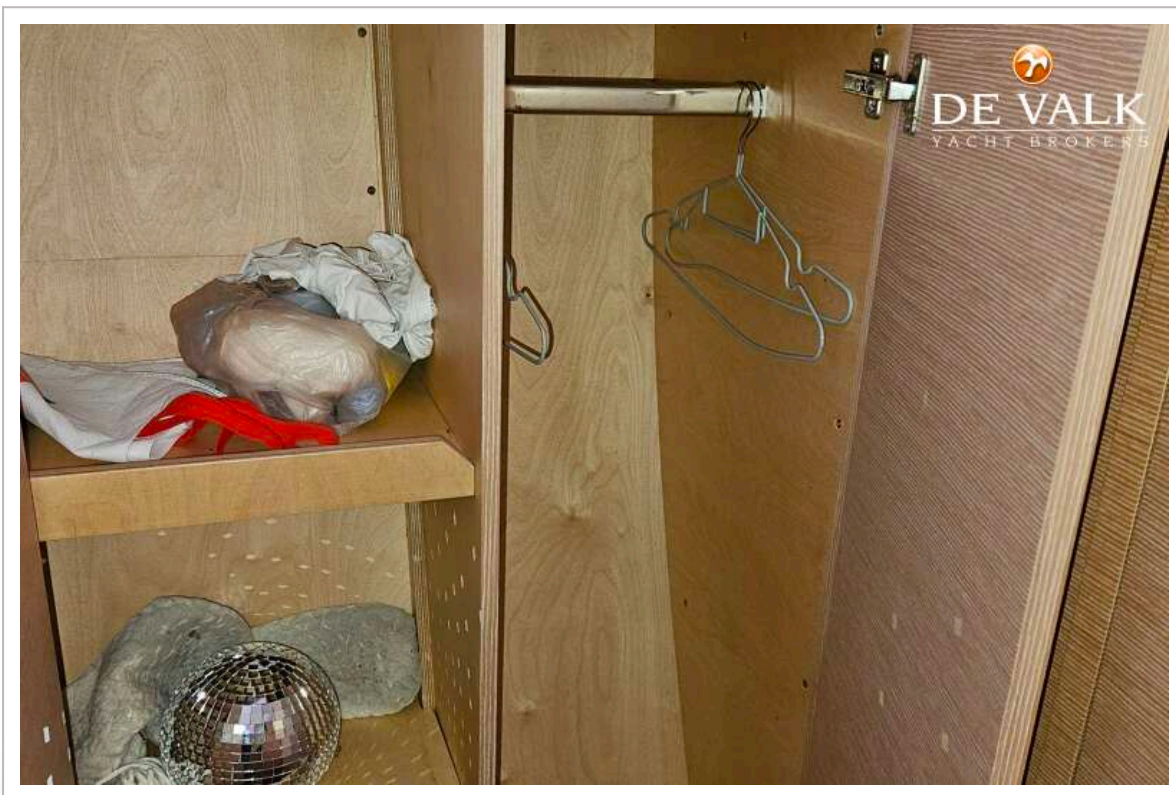
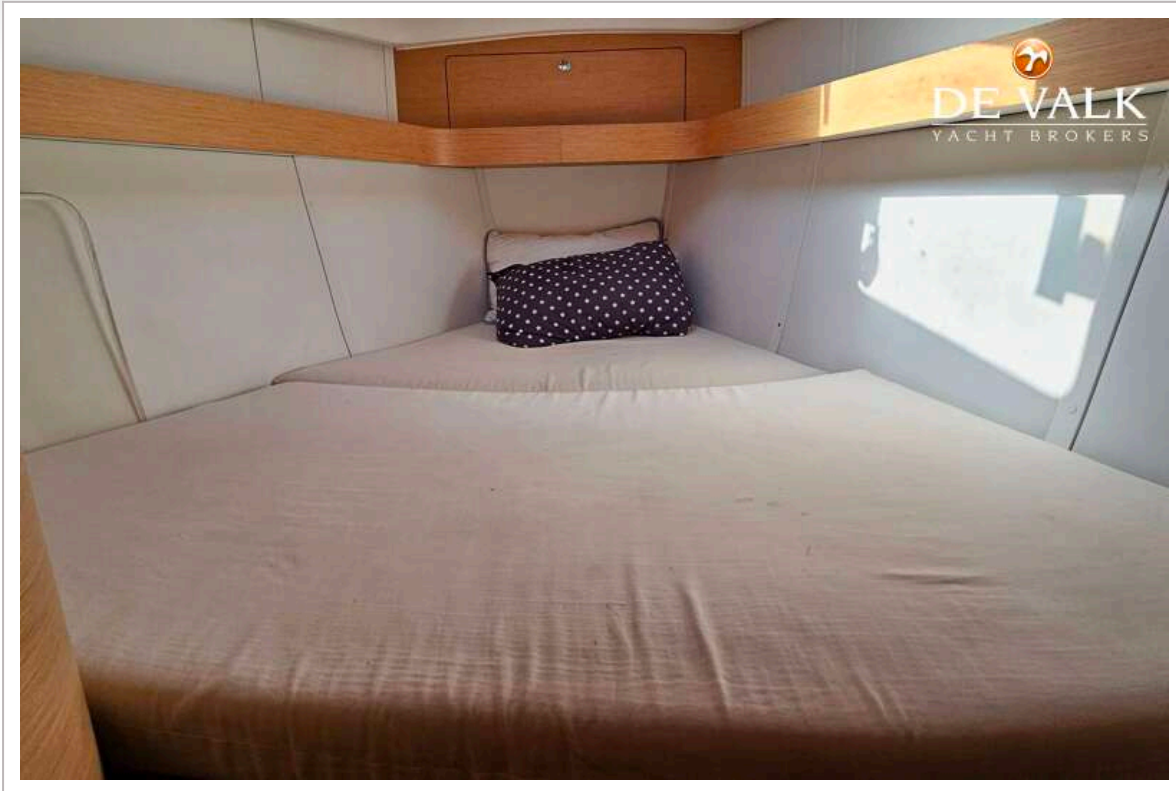
ELAN IMPRESSION 40



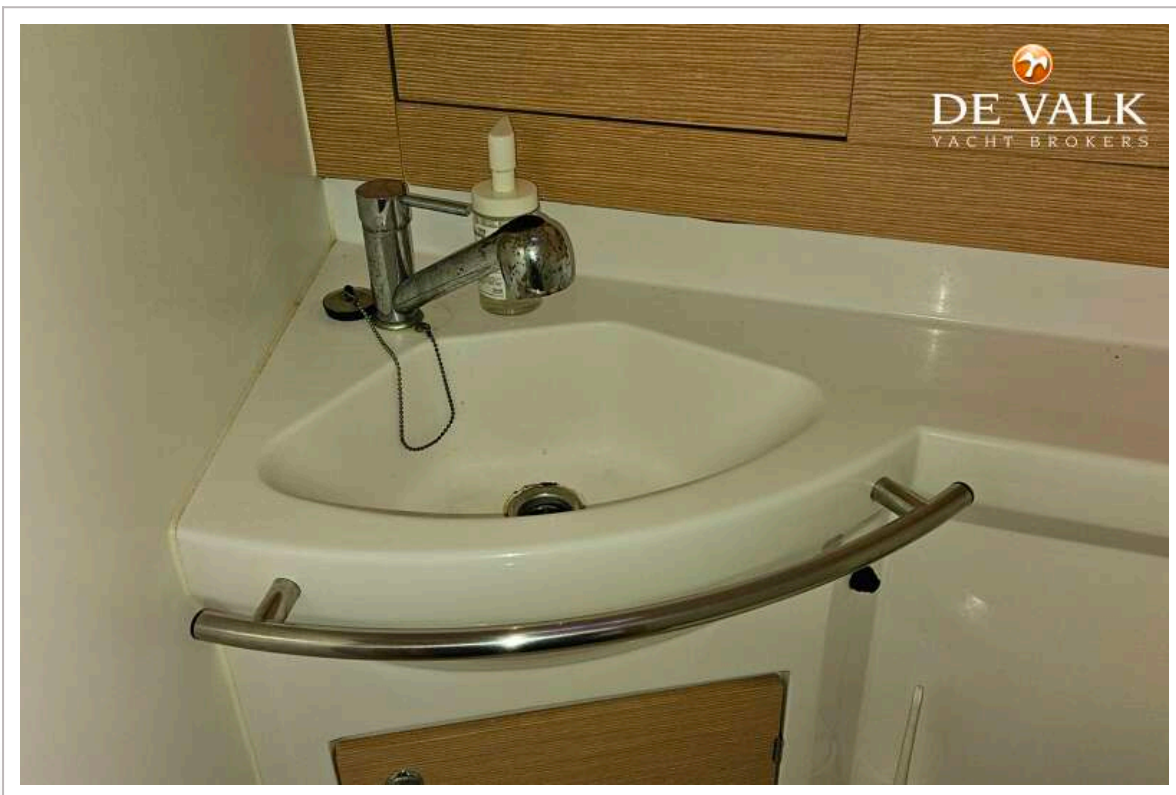
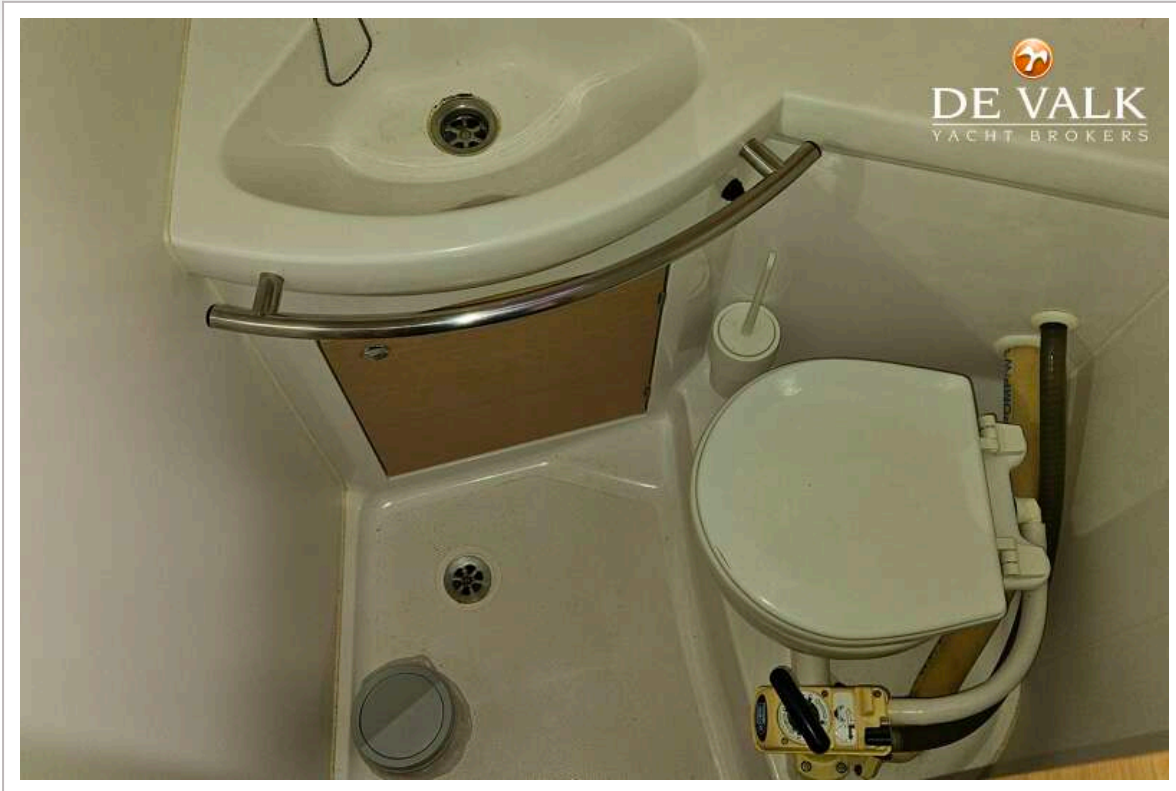
ELAN IMPRESSION 40



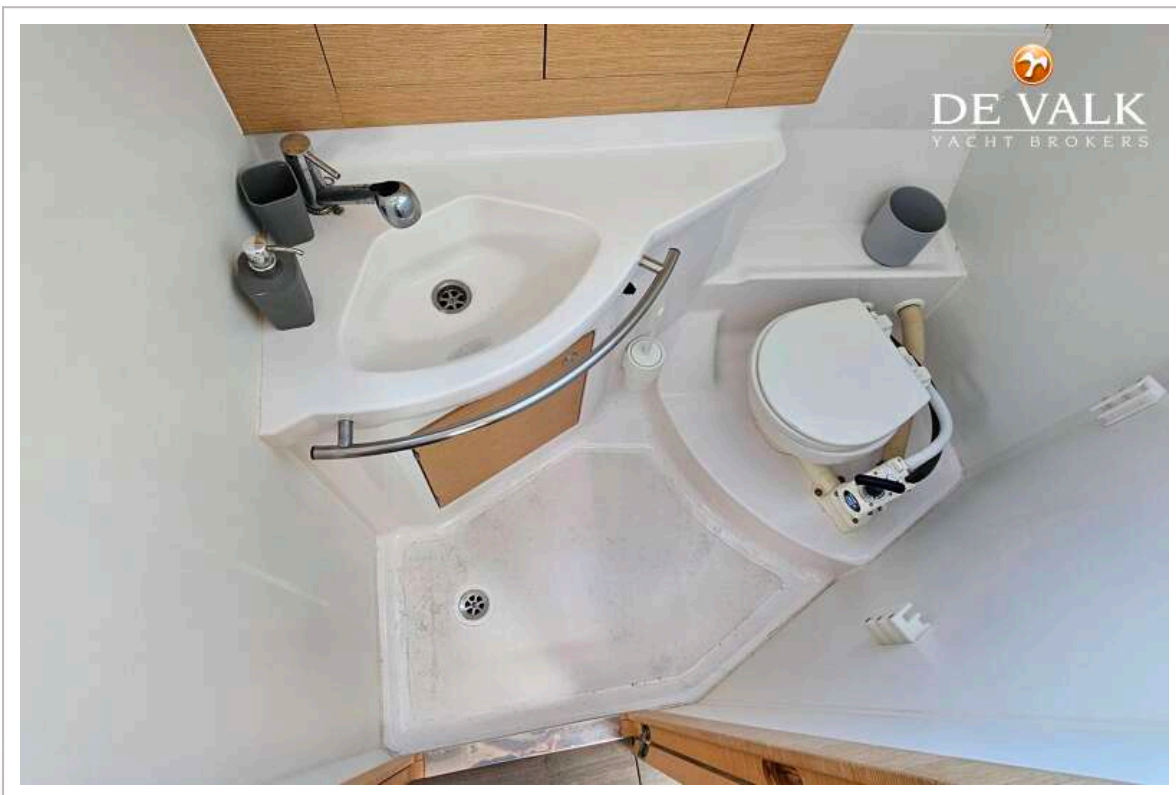
ELAN IMPRESSION 40



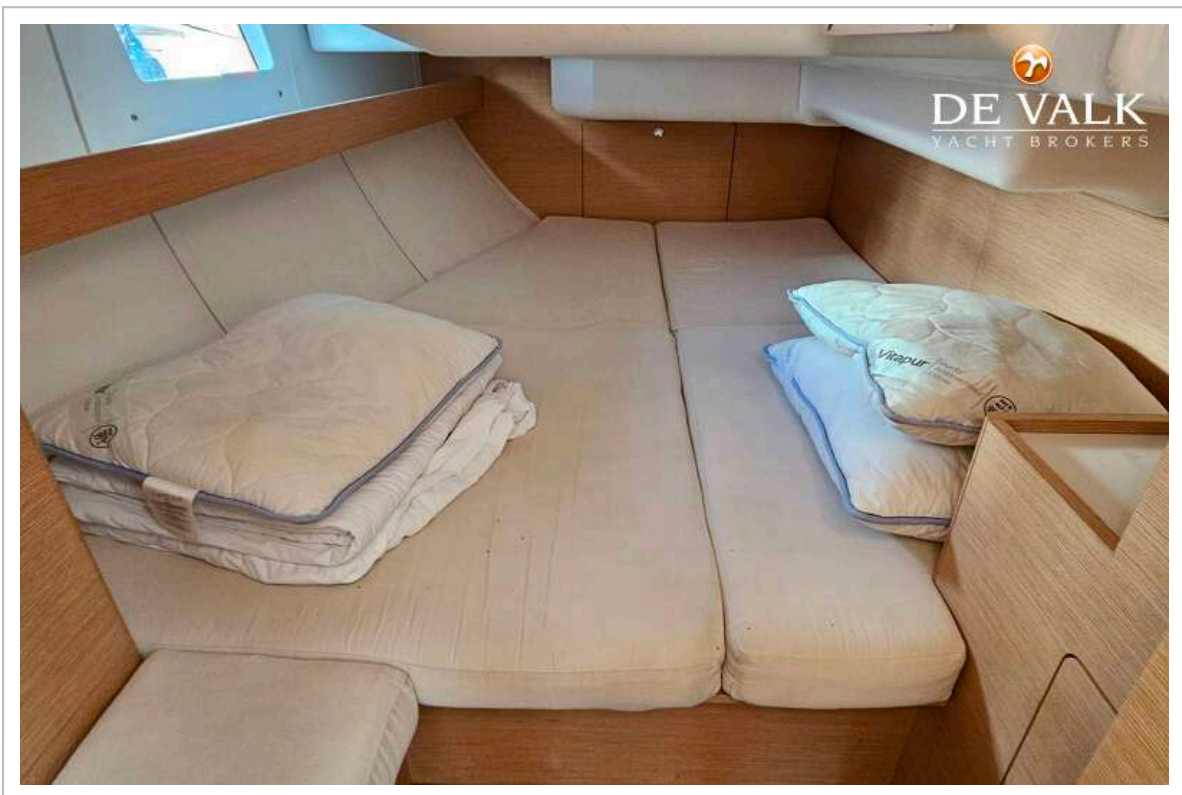
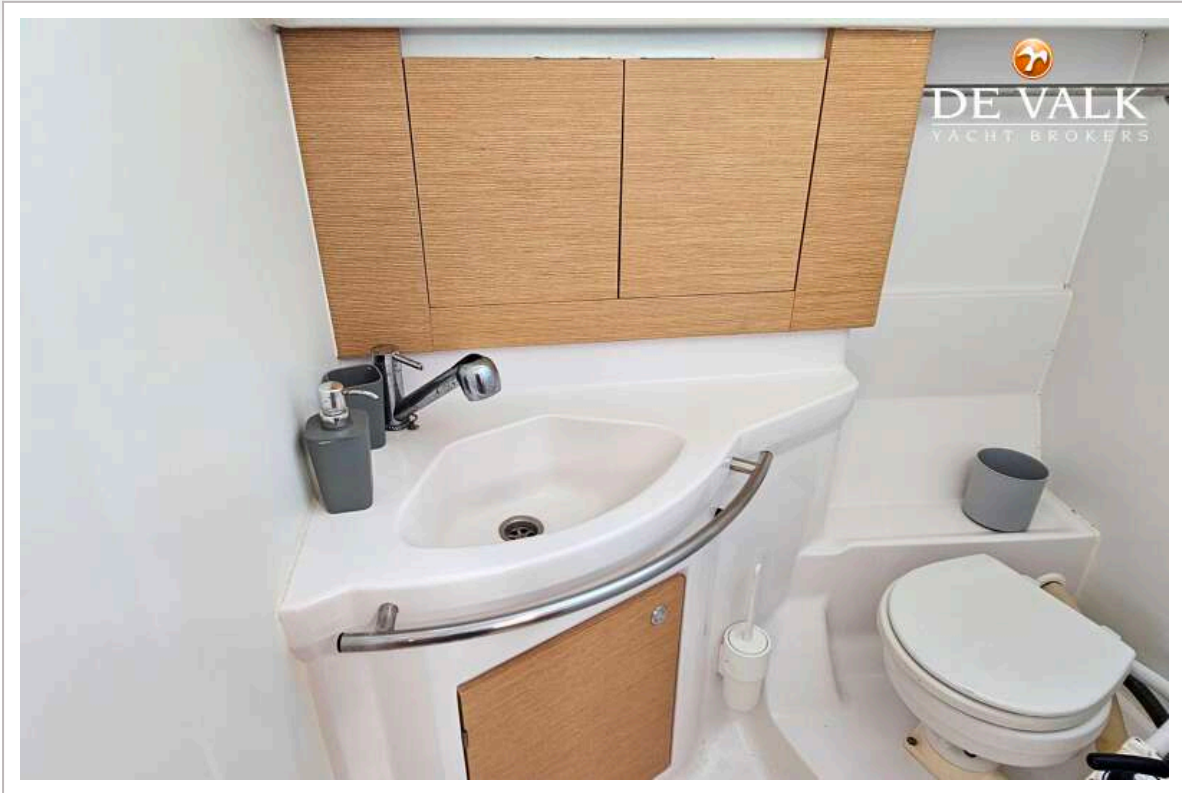
ELAN IMPRESSION 40



ELAN IMPRESSION 40



ELAN IMPRESSION 40



ELAN IMPRESSION 40

