



VRI-JON CONTESSA 40



DE VALK  
YACHT BROKERS

## VAN DE MAKELAAR

De Vri-Jon Contessa 40 "Malenka" uit 2008 is een bijzonder nette en uitstekend onderhouden motorjacht. Dit degelijk gebouwde Nederlandse jacht biedt een mooie combinatie van comfort, betrouwbaarheid en prettige vaareigenschappen. Zowel interieur als exterieur maken een frisse en verzorgde indruk. Technisch verkeert "Malenka" in goede staat en is zij volledig vaarklaar. De praktische en ruime indeling maakt haar geschikt voor zowel korte tochten als langere verblijven aan boord. Een zorgeloze en aantrekkelijke instap voor de liefhebber van kwaliteit.

*Jochem Heijermans*

## SPECIFICATIES

<b>Afmetingen</b>	12.10 x 3.80 x 1.20 (m)	<b>Bouwer</b>	Vri-Jon DSA Yachts
<b>Bouwjaar</b>	2008	<b>Hutten</b>	1
<b>Materiaal</b>	Staal	<b>Slaapplaatsen</b>	4
<b>Motor(en)</b>	1 x Volkswagen TDI 120-5 diesel	<b>Pk/Kw</b>	120.00 (pk), 88.32 (kw)
<b>Vraagprijs</b>	€ 159.000 (BTW Betaald)	<b>Ligplaats</b>	elders / niet bij verkoopkantoor

## CONTACT

<b>Kantoor</b>	De Valk Belgium	<b>Telefoon</b>	+32 586 80 218
<b>Adres</b>	1401 PT Nieuwpoort BE	<b>E-mail</b>	belgium@devalk.nl

## DISCLAIMER

Hoewel er uiterste zorg besteed is aan de correctheid, volledigheid en actualiteit van onze informatie kunnen hieraan geen rechten worden ontleend.



## ALGEMEEN

Model	VRI-JON CONTESSA 40
Type	motorjacht
Lengte (m)	12,10
Breedte (m)	3,80
Diepgang (m)	1,20
Doorvaarhoogte (m)	3,35
Doorvaarhoogte min (m)	2,75
Stahoogte (m)	2,00
Bouwjaar	2008
Gebouwd door	Vri-Jon DSA Yachts
Land	Nederland
Waterverplaatsing (t)	12
CE norm	C
Romp materiaal	staal
Romp kleur	wit
Rompvorm	multiknikspant
Kiel type	ja
Materiaal opbouw	staal
Stootlijst	roestvast staal
Dek materiaal	staal
Afwerking dek	kurk
Afwerking opbouw	verf (2025)
Afwerking kuip	kurk
Antifouling (jaar)	2025
Dorades	ja
Raamlijsten	aluminium
Raammateriaal	hardglas
Dekluik	ja
Patrijspoorten	aluminium
Isolatie	schuim



Radarbeugel	neerklapbaar
Brandstoftank (liter)	staal 600
Inhoudsmeter (brandstoftank)	ja
Drinkwatertank (liter)	roestvast staal 2x 240
Inhoudsmeter (drinkwatertank)	ja
Vuilwatertank (liter)	kunststof 100
Inhoudsmeter (vuilwatertank)	ja
Vuilwatertank afvoer	dekafzuigpunt + pomp
Grijswatertank (liter)	ja
Stuurwiel	hydraulisch
Extra info romp	ja
Extra info verfsysteem	Polished (2025)

## ACCOMMODATIE

Hutten	1
Slaapplaatsen	4
Interieur	teak
Vloer	vloerbedekking + teak and holly
Achterdek	ja
Salon	ja
Stahoogte salon (m)	2,00
Verwarming	diesel hete lucht Eberspacher Airtronic
Achterkajuit	ja
Dinette	ja
Dinette om te bouwen	ja
Openslaande deur achterdek	ja
Keuken	ja
Aanrechtblad	corian
Spoelbak	roestvast staal
Kooktoestel	gas 3 burner
Combi magnetron/oven	ja



<b>Koelkast</b>	With freezing compartment
<b>Warmwatersysteem</b>	220V + motor
<b>Waterdruksysteem</b>	elektrisch
<b>Eigenaarshut</b>	frans bed
<b>Kledingkast</b>	hangend en legplanken
<b>Badkamer</b>	en suite
<b>Toilet</b>	en suite
<b>Toilet Systeem</b>	elektrisch
<b>Wasbak</b>	in de badkamer
<b>Douche</b>	en suite

## MOTOR(EN)

<b>Aantal motoren</b>	1
<b>Merk</b>	Volkswagen
<b>Type</b>	TDI 120-5
<b>Pk</b>	120
<b>kW</b>	88.32
<b>Brandstof</b>	diesel
<b>Maximale snelheid (kn)</b>	9
<b>Kruissnelheid (kn)</b>	7
<b>Motoruren</b>	1270
<b>Koelsysteem motor</b>	indirecte warmtewisselaar
<b>Aandrijving</b>	schroefas
<b>Motorbediening</b>	bowden kabels
<b>Keerkoppeling</b>	hydraulisch ZF 45A
<b>Boegschroef</b>	Vetus remote controll
<b>Hekschroef</b>	Vetus remote controll
<b>Uitlaatsysteem</b>	watergekoeld
<b>Stuwdruklager</b>	Pythondrive
<b>Schroefbladen</b>	4
<b>Materiaal schroefas</b>	Bronze



Smering schroefas	water
Handlenspomp	ja
Elektrische lenspomp	ja
Elektrische installatie	12V/24V/220V
Generator	On engine VW Marine
Accu's	ja
Startaccu	ja
Lichtaccu	ja
Boegschroefaccu	(2025)
Hekschroefaccu	(2025)
Accu monitor	ja
Acculader	Victron Phoenix 24V/25Ah
Acculader/omvormer	Victron Multiplus 24V/3000W/70Ah
Walstroom	met kabel
Scheidingstrafo	Victron

## NAVIGATIE

Electrisch kompas	Raymarine
Dieptemeter	Raymarine ST60+
Marifoon	Raymarine (2023)
Roerstand aanwijzer	Raymarine ST60+
Plotter/GPS	Raymarine C80
Navigatieverlichting	ja

## UITRUSTING

Kuipent	Repaired (2025)
Bimini	(2025)
Kuipkussens	ja
Kuiptafel	ja
Kuipstoelen	ja
Zwemplatform	ja



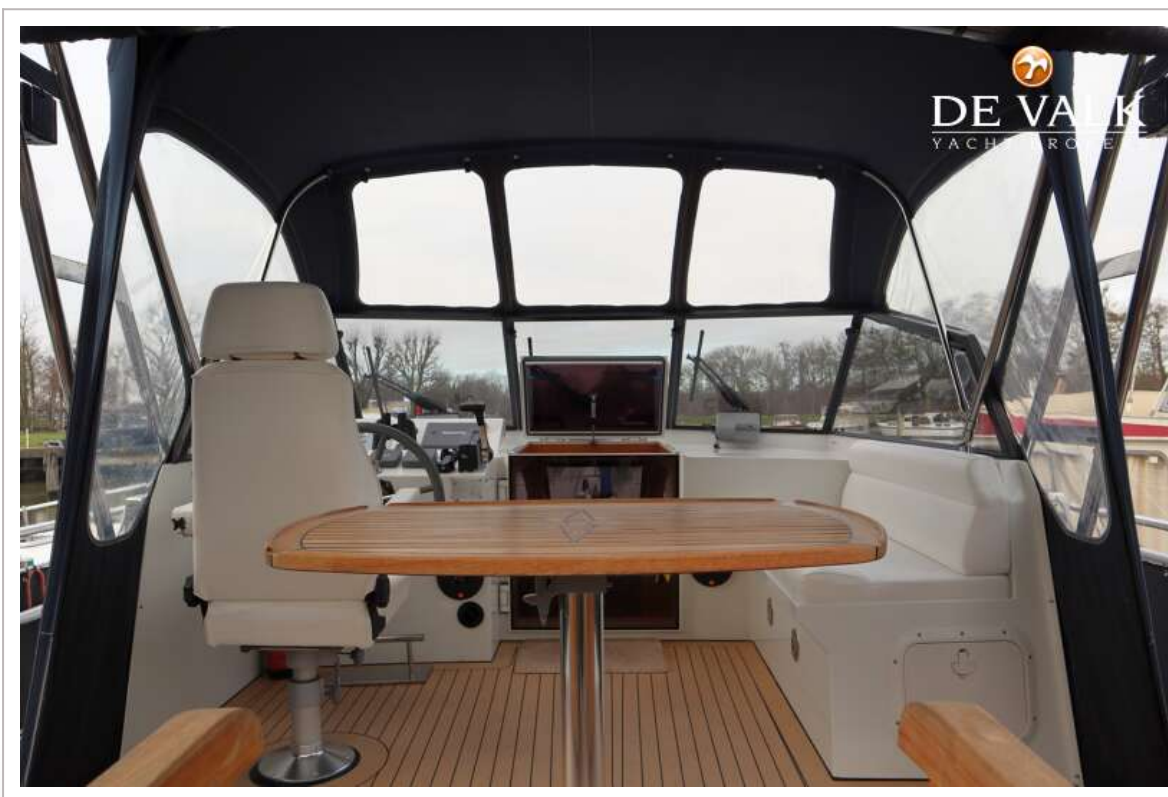
Loopplank	ja
Dekdouche	ja
Anker	RVS
Ankerlier	handbediend
Zeereeling	roestvast staal
Handgreep (opbouw)	roestvast staal
Zij-instap in reling	2x
Hekstoel	ja
Preekstoel	ja
Stootkussens	ja
Landvasten	ja
TV	ja
Radio	ja
Kuipspeakers	ja
Speakers in salon	ja



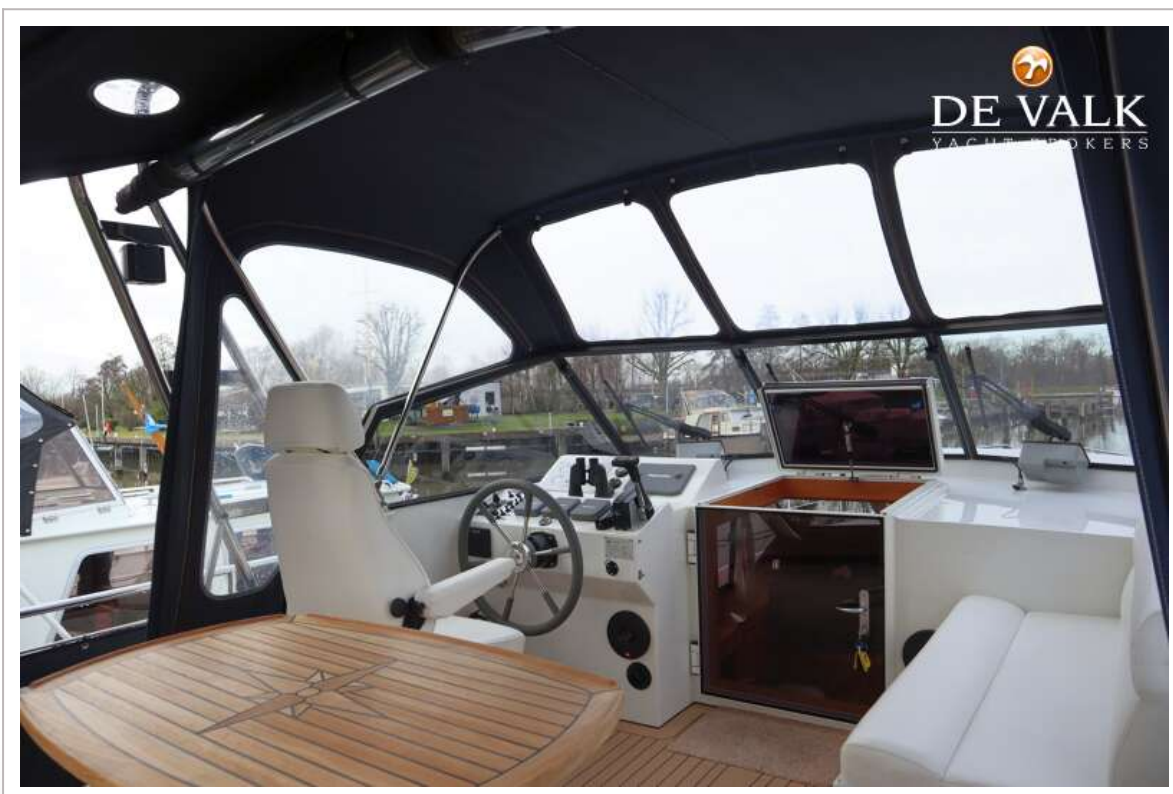
# VRI-JON CONTESSA 40



# VRI-JON CONTESSA 40



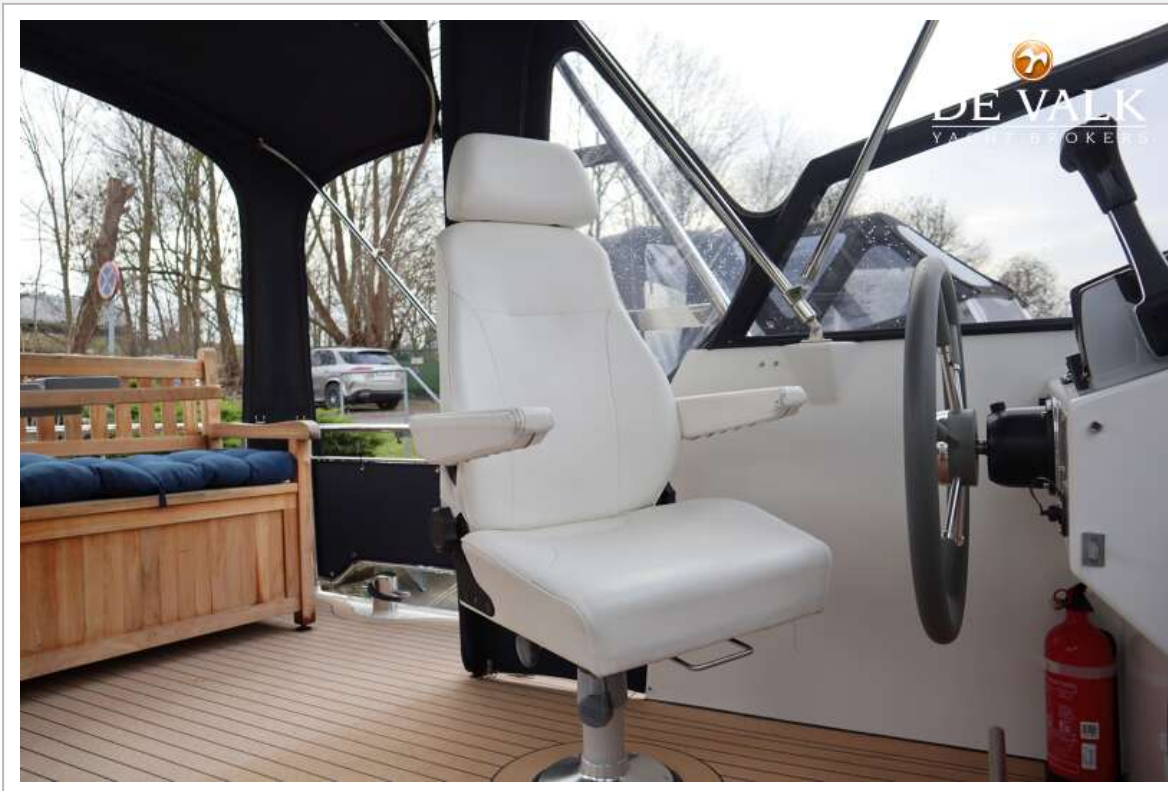
# VRI-JON CONTESSA 40



# VRI-JON CONTESSA 40



# VRI-JON CONTESSA 40





# VRI-JON CONTESSA 40



# VRI-JON CONTESSA 40



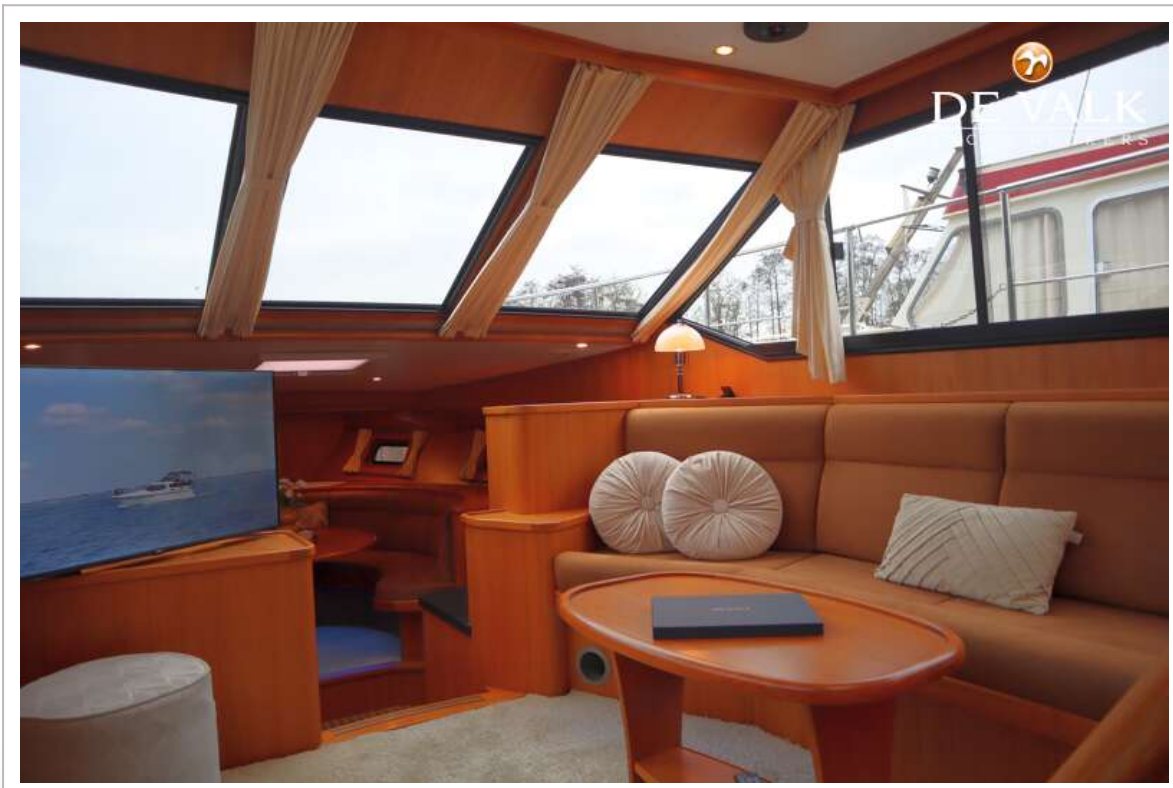
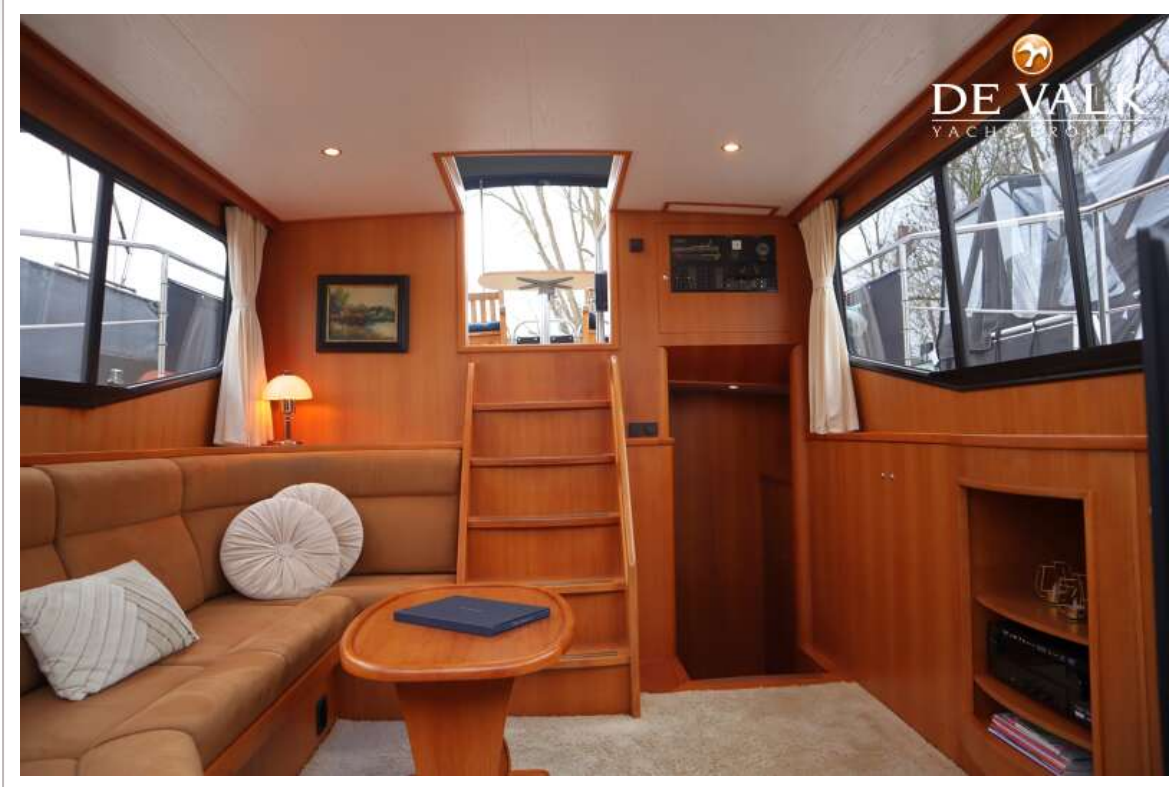
# VRI-JON CONTESSA 40



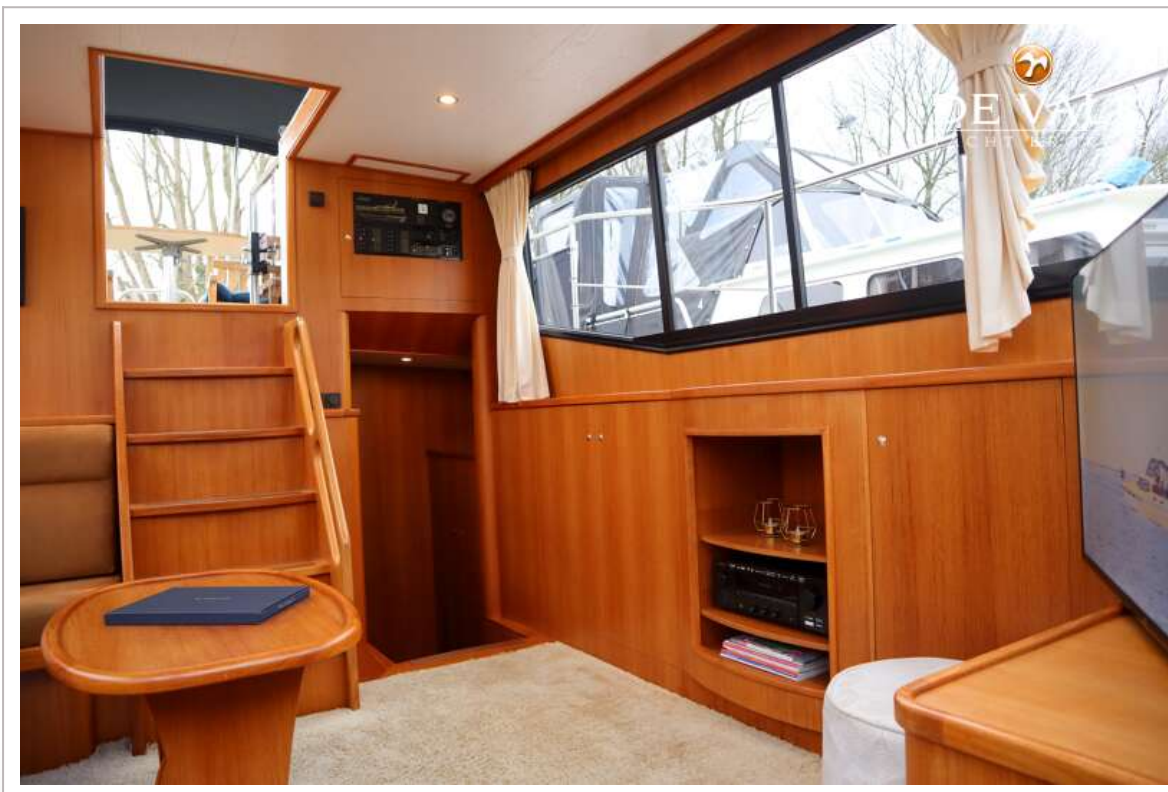
# VRI-JON CONTESSA 40



# VRI-JON CONTESSA 40



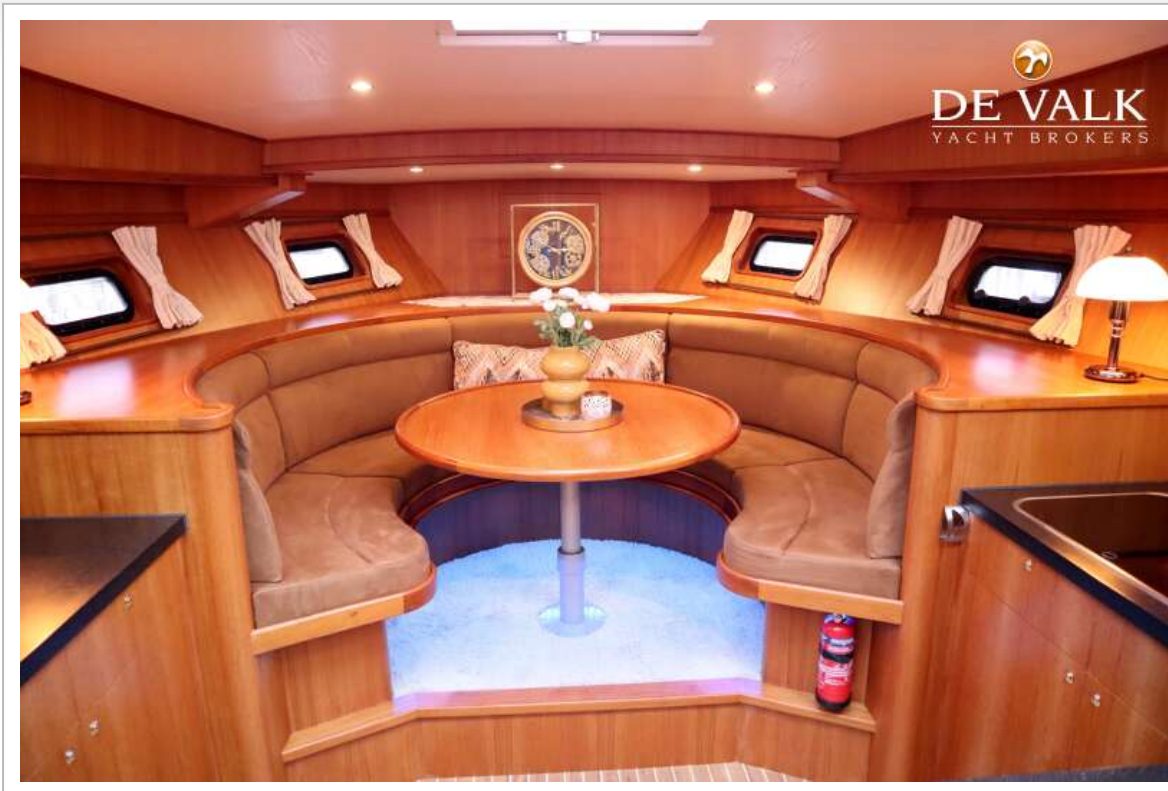
# VRI-JON CONTESSA 40



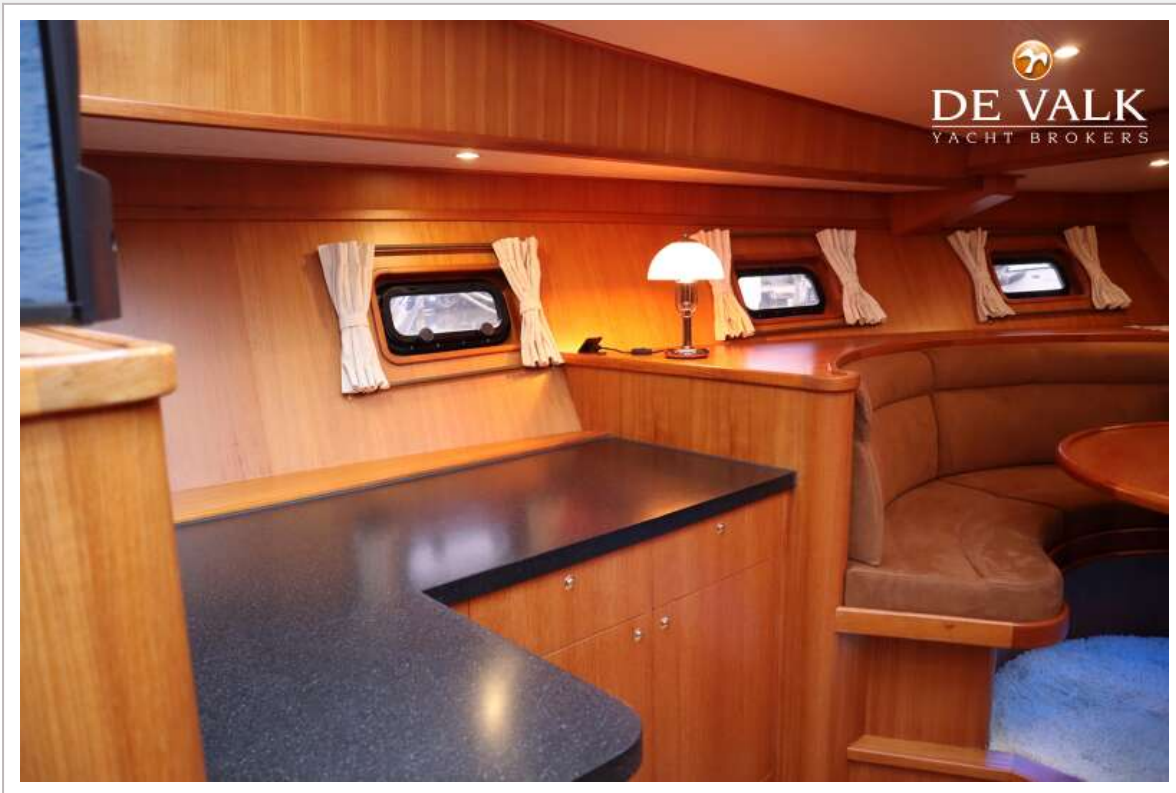
# VRI-JON CONTESSA 40



# VRI-JON CONTESSA 40



# VRI-JON CONTESSA 40

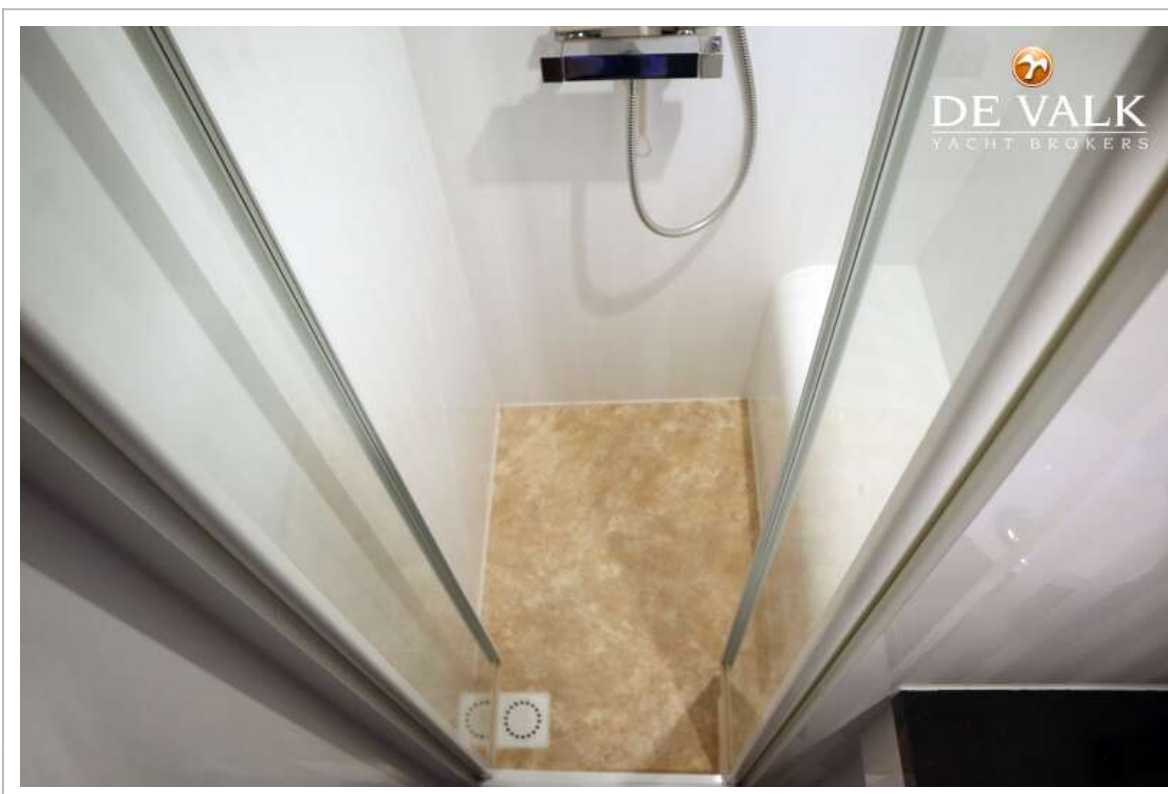
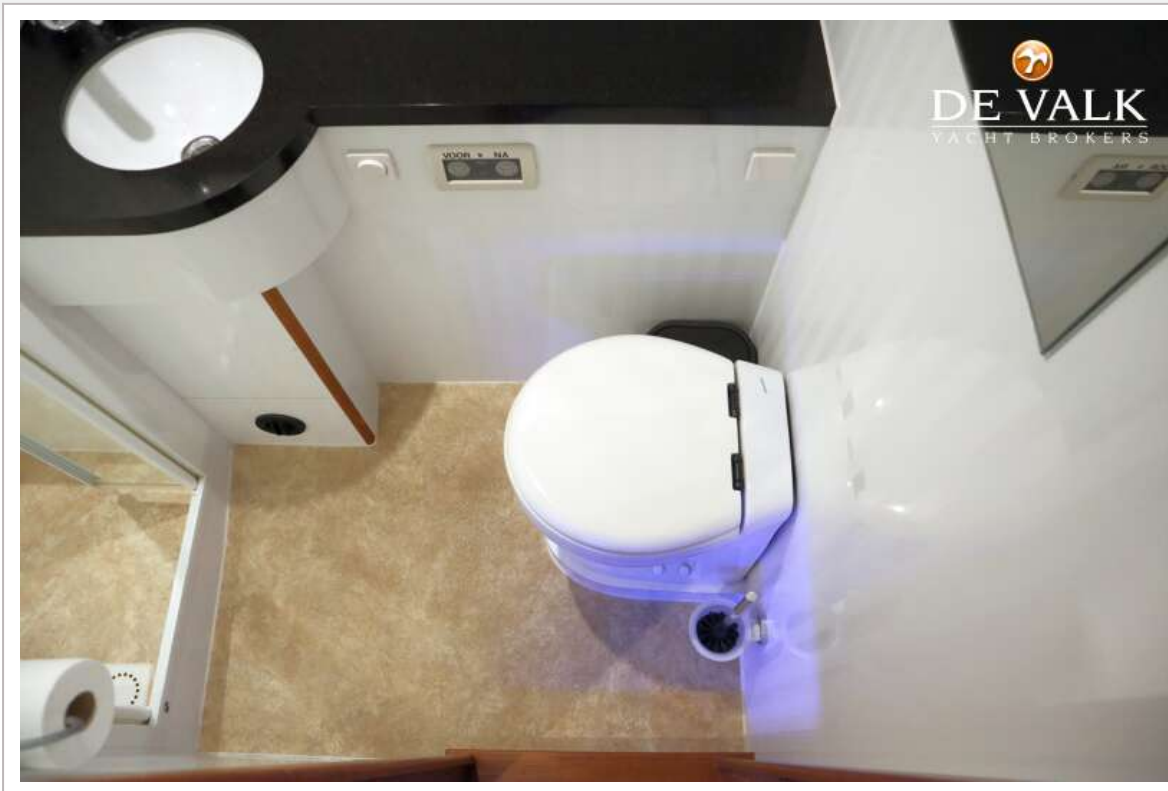


# VRI-JON CONTESSA 40



# VRI-JON CONTESSA 40





# VRI-JON CONTESSA 40



