



DE VALK  
YACHT BROKERS



HANSE 400



DE VALK  
YACHT BROKERS

## VAN DE MAKELAAR

*Alessio Sabeni*

## SPECIFICATIES

<b>Afmetingen</b>	12.10 x 4.04 x 2.05 (m)	<b>Bouwer</b>	Hanse Yachts A.G.
<b>Bouwjaar</b>	2011	<b>Hutten</b>	3
<b>Materiaal</b>	Polyester	<b>Slaapplaatsen</b>	6
<b>Motor(en)</b>	1 x Volvo Penta D2 - 40 diesel	<b>Pk/Kw</b>	40.00 (pk), 29.44 (kw)
<b>Vraagprijs</b>	verkocht (BTW )	<b>Ligplaats</b>	Italie

## CONTACT

<b>Kantoor</b>	De Valk Rome	<b>Telefoon</b>	+39 06 65 81221
<b>Adres</b>	c/o Nautilus Marina Srl, Via Monte Cadria, 127  00054 Fiumicino Roma  IT	<b>E-mail</b>	rome@devalk.nl

## DISCLAIMER

Hoewel er uiterste zorg besteed is aan de correctheid, volledigheid en actualiteit van onze informatie kunnen hieraan geen rechten worden ontleend.



## ALGEMEEN

Model	HANSE 400
Type	zeiljacht
Lengte (m)	12,10
Lengte waterlijn (m)	10,80
Breedte (m)	4,04
Diepgang (m)	2,05
Bouwjaar	2011
Gebouwd door	Hanse Yachts A.G.
Land	Italië
Ontwerper	Judel & Vrolijk
Waterverplaatsing (t)	7,50
CE norm	A
Romp materiaal	polyester
Romp kleur	wit
Kiel type	kiel met bulb
Materiaal opbouw	polyester
Dek materiaal	polyester
Afwerking dek	teak
Afwerking kuip	teak
Antifouling (jaar)	2025
Brandstoftank (liter)	kunststof 140
Drinkwatertank (liter)	kunststof 325
Vuilwatertank (liter)	kunststof
Vuilwatertank afvoer	dekafzuigpunt + ow lijn
Stuurwiel	ja

## ACCOMMODATIE

Hutten	3
Slaapplaatsen	6
Interieur	American cherry



# HANSE 400

Indeling	3 cabin 2 head
Vloer	Maple style
Verwarming	diesel hete lucht Eberspacher
Kaartentafel	ja
Achterkajuit	ja
Dinette	ja
Keuken	ja
Spoelbak	roestvast staal
Kooktoestel	gas
Oven	ja
Magnetron	ja
Koelkast	Year 2025
Warmwatersysteem	220V + motor
Koffiezetapparaat	ja
Eigenaarshut	tweepersoonsbed
Badkamer	en suite
Toilet	en suite
Toilet Systeem	handbediening
Douche	en suite
Gastenhut 1	tweepersoonsbed
Badkamer	apart
Toilet	apart
Toilet systeem	handbediening
Douche	ja
Gastenhut 2	tweepersoonsbed

## MOTOR(EN)

Aantal motoren	1
Merk	Volvo Penta
Type	D2 - 40
Pk	40



<b>kW</b>	29.44
<b>Brandstof</b>	diesel
<b>Geïnstalleerd in jaar</b>	2011
<b>Gereviseerd in jaar</b>	Electronics replaced by Volvo Penta year 2023
<b>Motoruren</b>	684
<b>Koelsysteem motor</b>	direct buitenwater
<b>Aandrijving</b>	sail-drive
<b>Handlenspomp</b>	ja
<b>Elektrische lenspomp</b>	ja
<b>Accu's</b>	ja
<b>Startaccu</b>	AGM year 2022
<b>Lichtaccu</b>	AGM 320 ah year 2023
<b>Accu monitor</b>	Philippi for diesel and water
<b>Acculader</b>	ja
<b>Omvormer</b>	Victron 800w + BBS 2000w
<b>Zonnecellen</b>	2 solar panel 90w
<b>Walstroom</b>	met kabel
<b>Watermaker</b>	Shenker Zen 30, year 2025

## NAVIGATIE

<b>Kompas</b>	ja
<b>Multi control display</b>	ja
<b>Log</b>	ja
<b>Marifoon</b>	ja
<b>Handmarifoon</b>	ja
<b>Autopiloot</b>	B&G
<b>Radar</b>	B&G Halo year 2024
<b>Plotter</b>	2 Vulcan year 2024
<b>AIS ontvanger</b>	B&G 500
<b>Navigatieverlichting</b>	ja



## UITRUSTING

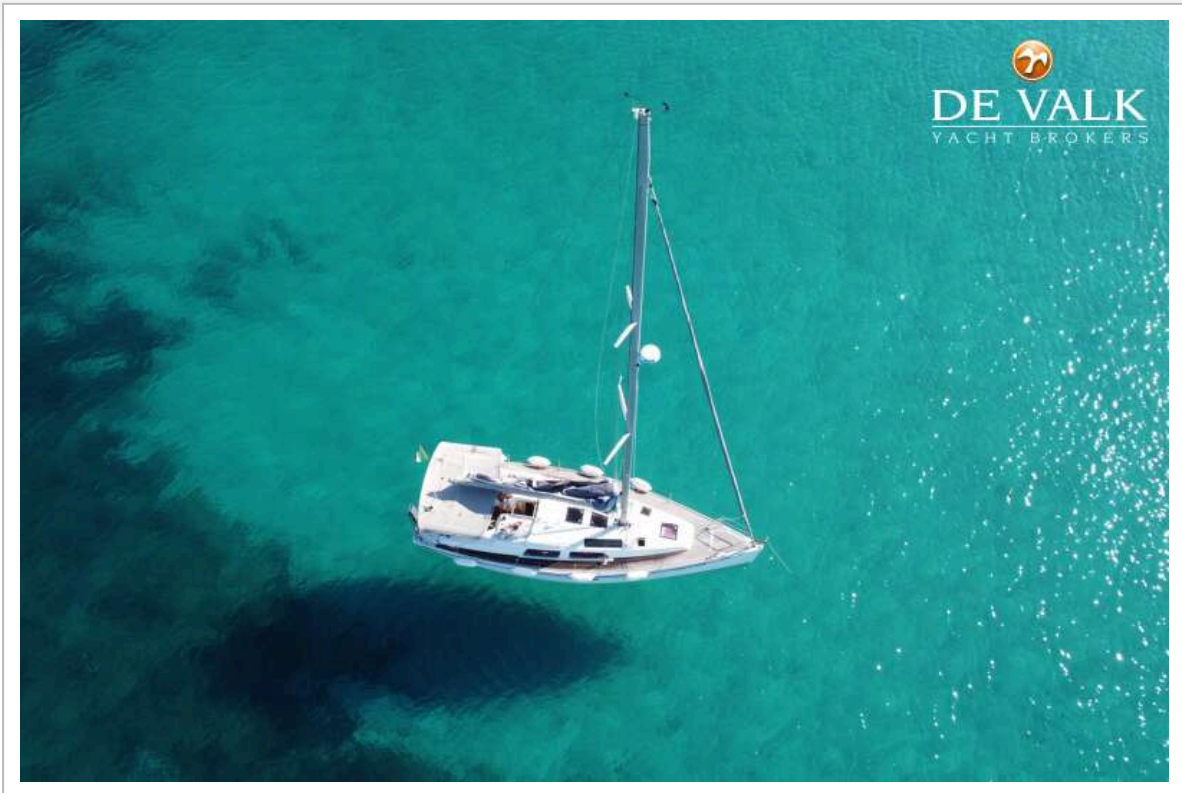
Bimini	Year 2023
Dekdouche	ja
Anker	Rocna Vulcan
Ankerketting	ja
Ankerlier	elektrisch
Bijboot	opblaasbaar Acquamarina Cat- year 2025
Buitenboordmotor	Torqueedo travel year 2013, new battery year 2025
Buitenboordmotorsteun	ja
Hekstoel	ja
Preekstoel	ja
Radar reflektor	ja
Stootkussens	ja
Landvasten	ja
TV	ja
TV-ontvanger	ja

## TUIGAGE

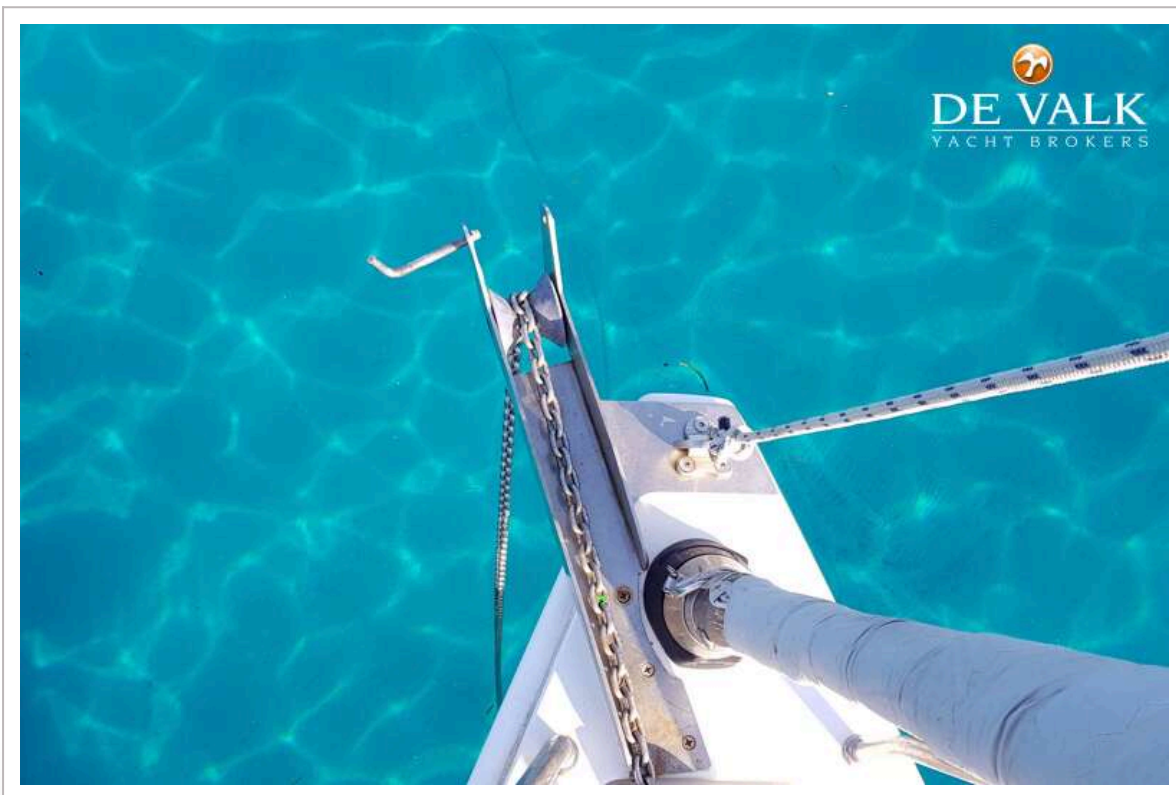
Tuigage	sloep Year 2025
Staad want	draad
Materiaal mast	aluminium
Zalingen	2
Grootzeil	Technora Double Taffeta Black by Fastelli Sails (2020).
Grootzeilhuik	ja
Doorgelat grootzeil	ja
Fok	Technora Double Taffeta Black by Fastelli Sails (2020).
Gennaker	Material Nylon year 2012
Giekneerhouder	gasdrukveer Year 2025
Primaire schootlieren	1 electric year 2012 + 1 manual
Secondaire schootlieren	2 manual



# HANSE 400



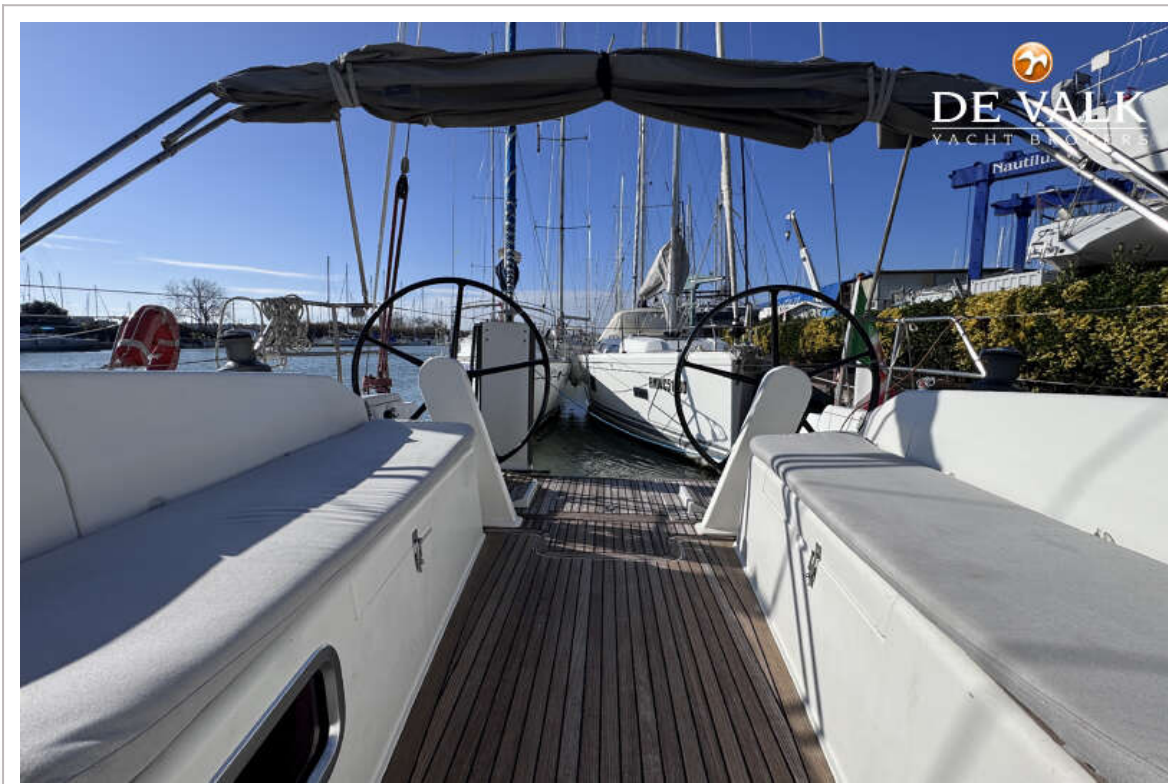
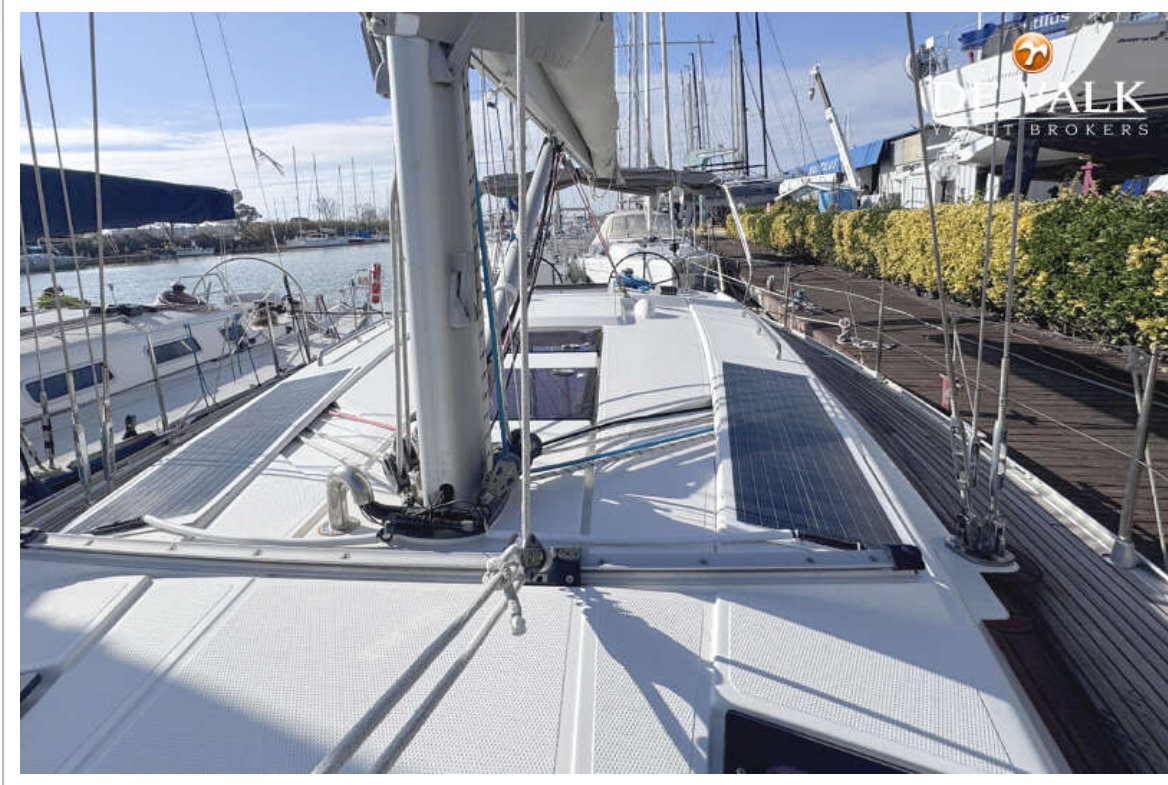
# HANSE 400



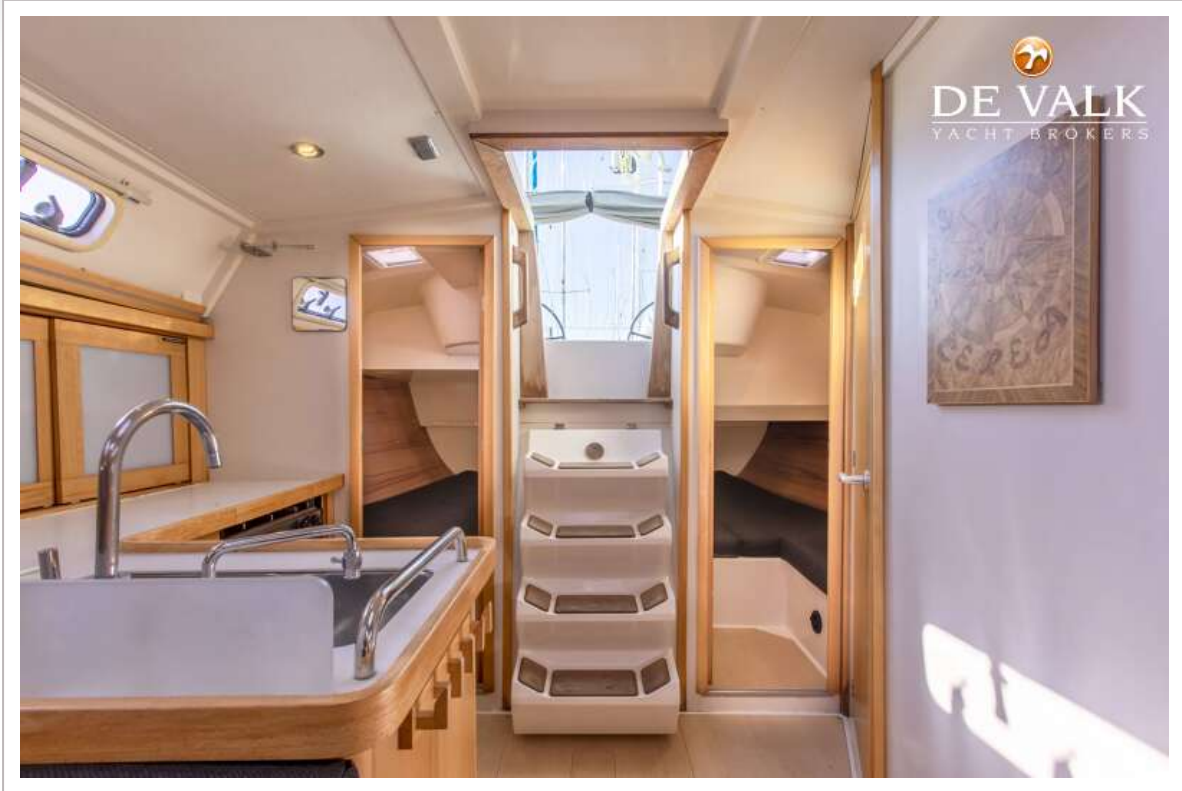
# HANSE 400



# HANSE 400



# HANSE 400



# HANSE 400



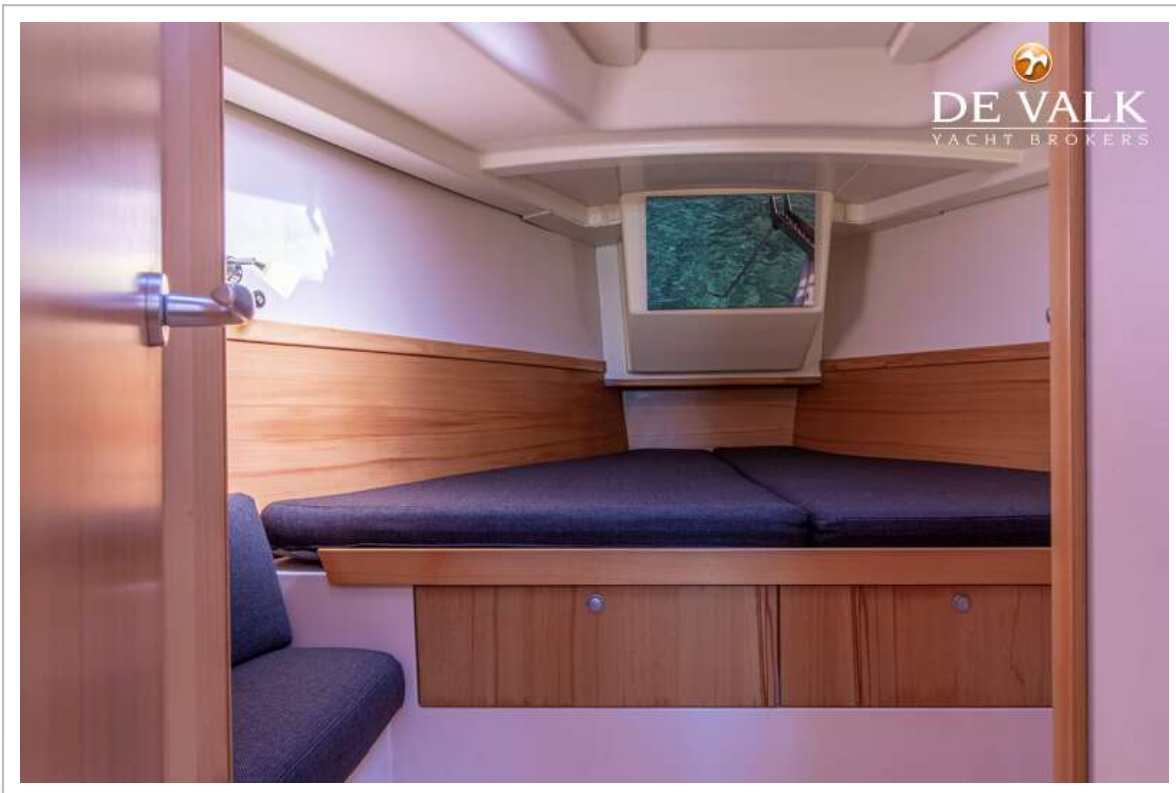
# HANSE 400



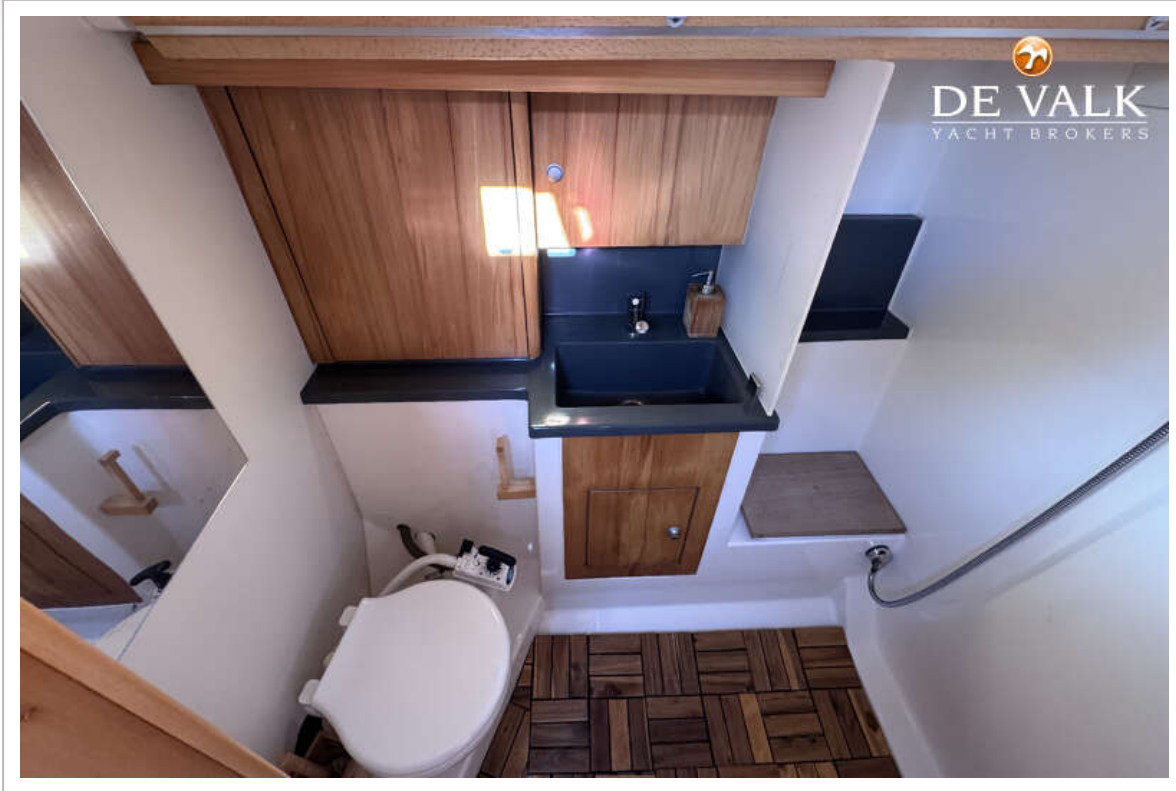
# HANSE 400



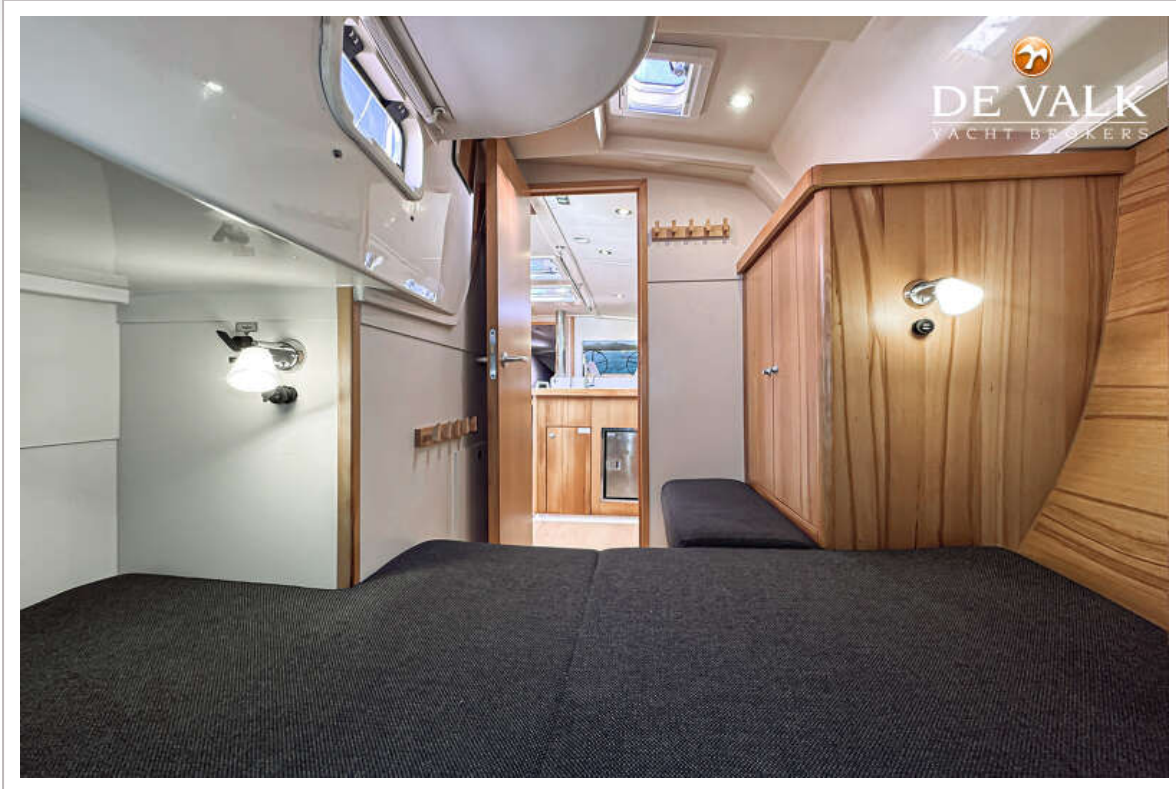
# HANSE 400



# HANSE 400



# HANSE 400



# HANSE 400

