



PIKMEER 12.50 EXCLUSIVE

PIKMEER 12.50 EXCLUSIVE

VAN DE MAKELAAR

Pikmeer 12.50 Exclusive "Filos" is een zeer goed onderhouden en uitgeruste Pikmeer, gebouwd in 2004 bij Jachtwerf De Groot. Deze Pikmeer 12.50 Exclusive is uitgerust met een extra sterke Vetus Deutz dieselmotor met slechts 906 motoruren, Mastervolt generator, hydraulische boeg- en hekschroef RMC afstandsbediening en een stuurautomaat met smartcontroller. Verder is "Filos" in 2025 opnieuw gespoten in de moderne Hazelnootbruin metallic kleur, het interieur, in TEAK, heeft in 2025 een refit gehad. U kunt deze prachtige Pikmeer bezichtigen in onze overdekte verkoophaven in Sneek.

Pieter Bosma

SPECIFICATIES

Afmetingen	12.90 x 4.05 x 1.15 (m)	Bouwer	Jachtwerf de Groot Grou
Bouwjaar	2004	Hutten	1
Materiaal	Staal	Slaapplaatsen	4
Motor(en)	1 x Vetus Deutz DT64 diesel	Pk/Kw	159.00 (pk), 117.02 (kw)
Vraagprijs	€ 290.000 (BTW Betaald)	Ligplaats	elders / niet bij verkoopkantoor

CONTACT

Kantoor	De Valk Sneek	Telefoon	+31 (0)515 42 80 30
Adres	Zwolsmanweg 7 8606 KC Sneek NL	E-mail	sneek@devalk.nl

DISCLAIMER

Hoewel er uiterste zorg besteed is aan de correctheid, volledigheid en actualiteit van onze informatie kunnen hieraan geen rechten worden ontleend.



ALGEMEEN

Model	PIKMEER 12.50 EXCLUSIVE
Type	motorjacht
Lengte (m)	12,90
Lengte waterlijn (m)	11,50
Breedte (m)	4,05
Diepgang (m)	1,15
Doorvaarthoogte (m)	2,45
Bouwjaar	2004
Gebouwd door	Jachtwerf de Groot Grou
Land	Nederland
Waterverplaatsing (t)	14
CE norm	C
Romp materiaal	staal
Romp kleur	Hazelnut Metallic
Huiddikte romp (mm)	5 mm
Rompvorm	knikspant
Kiel type	doorlopende kiel
Materiaal opbouw	staal
Huiddikte opbouw (mm)	4 mm
Stootlijst	staal
Dek materiaal	staal
Afwerking dek	teak
Afwerking opbouw	verf
Afwerking kuip	teak
Dorades	ja
Raamlijsten	aluminium
Raammateriaal	hardglas Gebo
Dekluik	met muggenhor en verduisterings scherm
Patrijspooten	aluminium With flyscreens
Isolatie	glaswol



Mast neerklapbaar	elektrisch 2025
Brandstoftank (liter)	staal 800 Ltr (2x 400 Ltr)
Inhoudsmeter (brandstoftank)	ja
Drinkwatertank (liter)	800 Ltr (2x 400 Ltr)
Inhoudsmeter (drinkwatertank)	ja
Vuilwatertank (liter)	staal 700 Ltr in bathing platform
Vuilwatertank afvoer	dekafzuigpunt + pomp
Stuurwiel	hydraulisch
Binnen stuurstand	ja
Noodhelmstok	ja
Extra info verfsysteem	De romp is in 2025 gespoten in Hazelnoot kleur met een 2 componenten metallic verfsysteem waar garantie op wordt gegeven tot nov. 2030.
Extra info	drie voorramen, sb en bb kunnen worden geopend, alle drie zijn voorzien van dubbele beglazing, de zijramen zijn enkelvoudig en kunnen worden geopend (schuiframen), de ramen in de deuren naar de cockpit zijn enkelvoudig

ACCOMMODATIE

Hutten	1
Slaapplaatsen	4
Interieur	teak
Indeling	voorhut met V-bed, ruim kombuis, en een toilet douche, salon met comfortabele bank en de stuurstand, de bank in de salon kan worden omgebouwd tot een twee persoonsbed. openslaande deuren naar de openkuip, in de open kuip een comfortabele ovale bank (kuipbank 2025)
Vloer	teak en holly
Open kuip	ja
Deksalon	ja
Stahoogte salon (m)	2.00 m.
Verwarming	centrale verwarming Kabola B8 Boiler
Openslaande deur naar kuip	Teak



Keuken	Headroom 1.93 m.
Spoelbak	roestvast staal Double
Kooktoestel	gas Gimeg 4 burner (has been serviced 2026, survey valid until 2029)
Afzuigkap	Electrolux
Combi magnetron/oven	Sharp R93ST
Koelkast	met vriesvakje Indel B (2018)
Warmwatersysteem	220V/motor/CV Via the Kabola or via the boiler
Waterdruksysteem	elektrisch With UV and seperate filter system
Eigenaarshut	v-bed
Lengte bed (m)	2.10 x 0.65 cm
Kledingkast	hangend en legplanken With light in the lockers
Badkamer	apart
Toilet	apart Tecma
Toilet Systeem	elektrisch
Wasbak	in de badkamer
Douche	apart
Extra info	alle bekleding, inclusief banken, fauteuil, gordijnen, matrassen en lattenbodems in 2025 vervangen door Jaarsma Silvius in Sneek.
Extra info	in de zelflozende kuip vinden we een Hylite Slimline verwarmingsbuis met thermostaat. Onder de kuip een grote opslag o.a. voor fietsen. Deze ruimte is tevens voorzien van verlichting en een wcd.

MOTOR(EN)

Aantal motoren	1
Merk	Vetus Deutz
Type	DT64
Pk	159
kW	117.02
Brandstof	diesel
Geïnstalleerd in jaar	2004



Maximale snelheid (kn)	8,5
Kruissnelheid (kn)	6
Verbruik (ltr/uur)	5
Motoruren	906
Koelsysteem motor	indirecte warmtewisselaar
Aandrijving	schroefas
Schroefas afdichting	ja
Motorbediening	elektrisch RMC (2025)
Keerkoppeling	hydraulisch ZF 54 A 1 : 2,03
Boegschroef	hydraulisch With 2 powerlevels
Hekschroef	hydraulisch With two powerlevels
Uitlaatsysteem	watergekoeld
Type schroef	vast
Schroefbladen	links draaiend 5
Materiaal schroefas	roestvast staal 40 mm
Smering schroefas	water
Elektrische lenspomp	ja
Elektrische installatie	12V - 220V
Generator	Mastervolt Whisper 3500
Accu's	ja
Startaccu	VMF semi tractie 140 Ah (2025)
Lichtaccu	2x Lithium 200 Ah (2024)
Generatoraccu	VMF 65 Amp
Accu monitor	en via de app: Liontron
Acculader	Victron Blue Smart Charger 12V 7a, Victron Orion TR smart 12/12-30, Victron Orion XS 12/12 50A
Acculader/omvormer	Victron Multiplus 12/3000/120
Diodebrug	ja
Walstroom	met kabel
Scheidingstrafo	Victron
Extra info	RMC afstandsbediening voor de motorbediening en de boeg en hekschroef (2025)



Extra info

Vetus waterseparator met dubbel filter

Extra info

bediening voor de boeg en hekschroef in de kuip

NAVIGATIE

Dieptemeter

Raymarine

Log

Raymarine

Windmeetset

Clipper

Marifoon

Icom IC-M421

Handmarifoon

Icom IC-M37 (2025)

Autopiloot

Raymarine met Smartpilot afstandsbediening

Roerstand aanwijzer

in het scherm van de autopiloot

Plotter/GPS

Lowrance HDS7M

Navtex

Clipper

AIS transceiver

AIS scheeps informatie kan worden bekeken op een tablet via wifi en de juiste software, De tablet wordt niet meegeleverd.
2025

Camera

ja

Navigatieverlichting

ja

UITRUSTING

Kuipent

in 2025 nieuw gemaakt door Dijkstra in Grou. inclusief muggenhorren en zonweringen.

Kuipkussens

(2025)

Kuiptafel

verstelbaar in 2 hoogtes Teak

Kuipstoelen

Teak

Zwemplatform

ja

Zwemtrap

roestvast staal

Boegtrap

roestvast staal

Anker

Pool

Ankerketting

ja

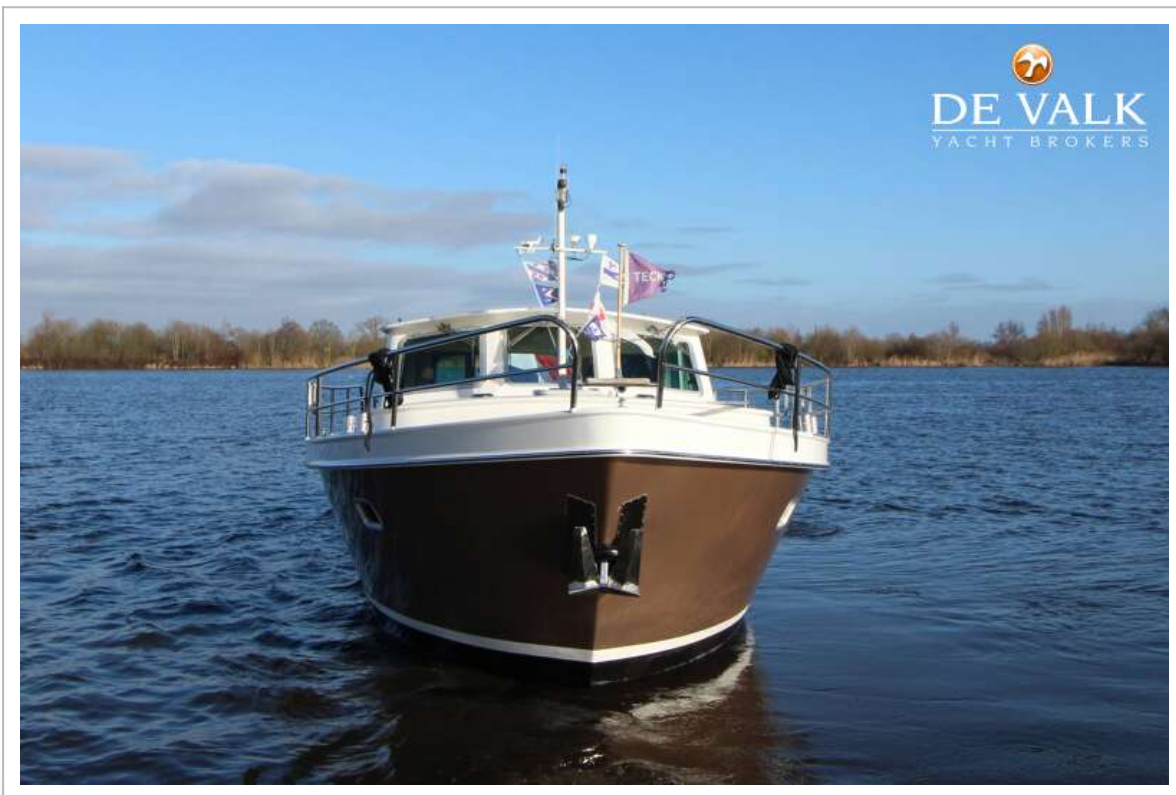
Ankerlier

elektrisch



Dekwasinstallatie	ja
Zeereling	roestvast staal
Handgreep (opbouw)	roestvast staal Sb and ps
Zij-instap in reling	4x
Ruitenwisser	met 2 snelheden en interval 3x
Hoorn	luchtdruk
Stootkussens	(2025)
Landvasten	5x 10 meter en 5x 15 meter (2025)
TV	ja
Radio-cd speler	met een San Francisco CD wisselaar voor 10 cd's Blaupunkt
Speakers in salon	ja
Klok - barometer	Wempe
Brandblusser in motorkamer	ja





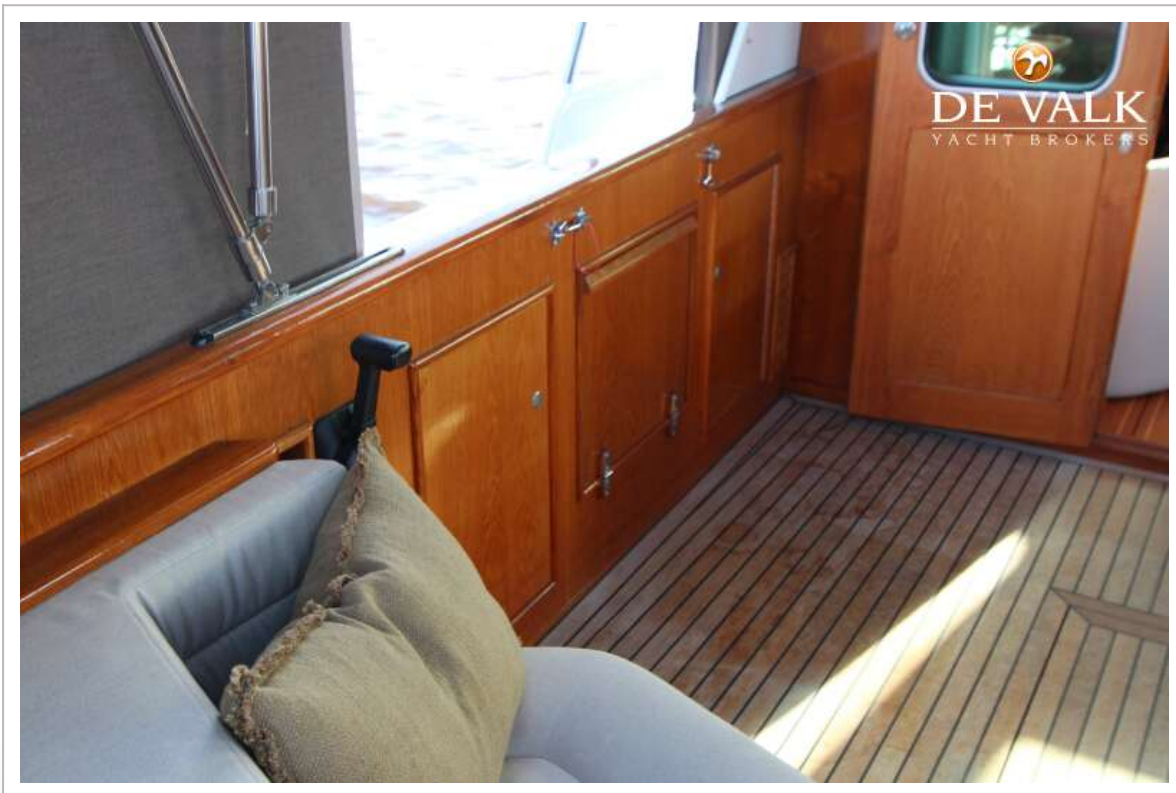








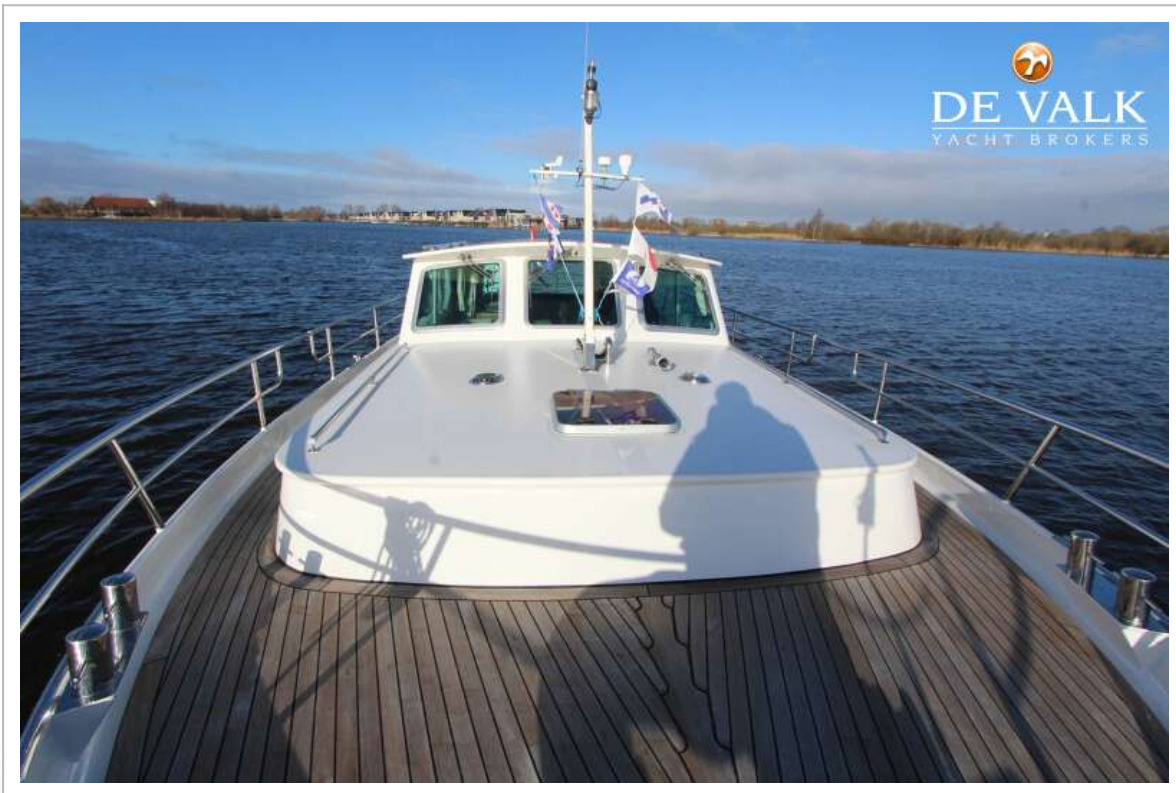
PIKMEER 12.50 EXCLUSIVE

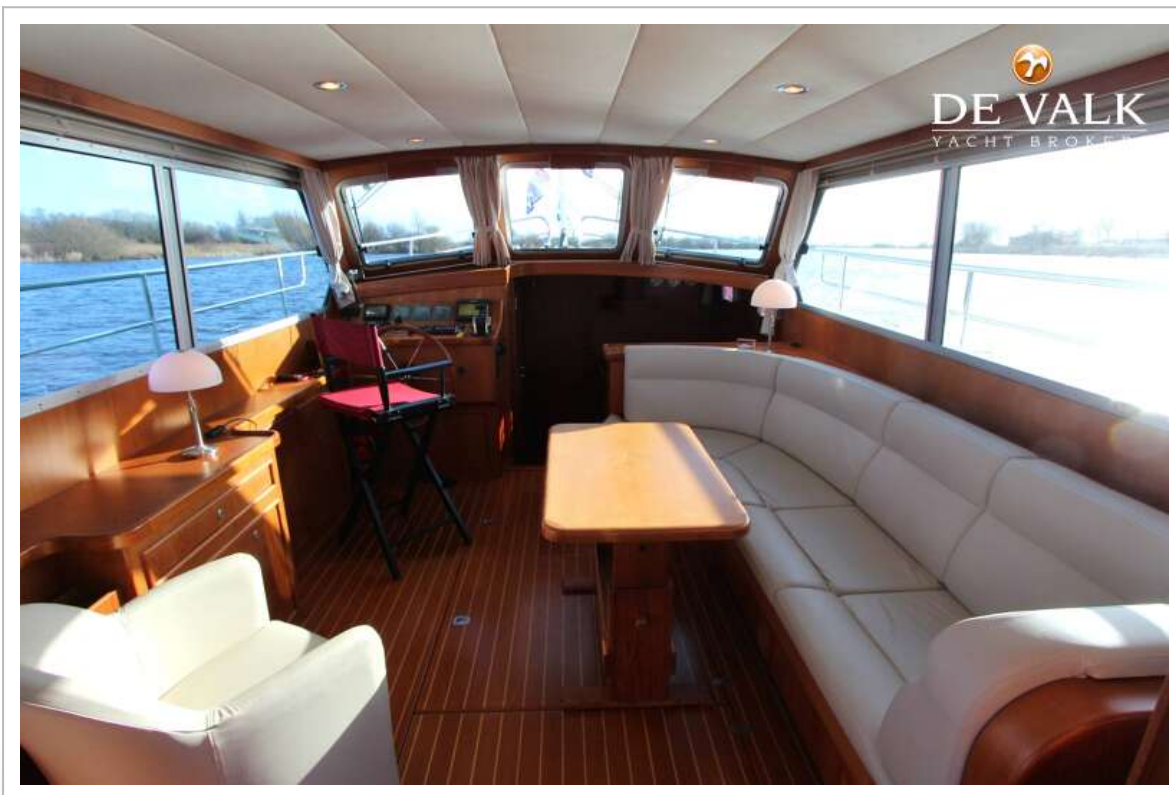




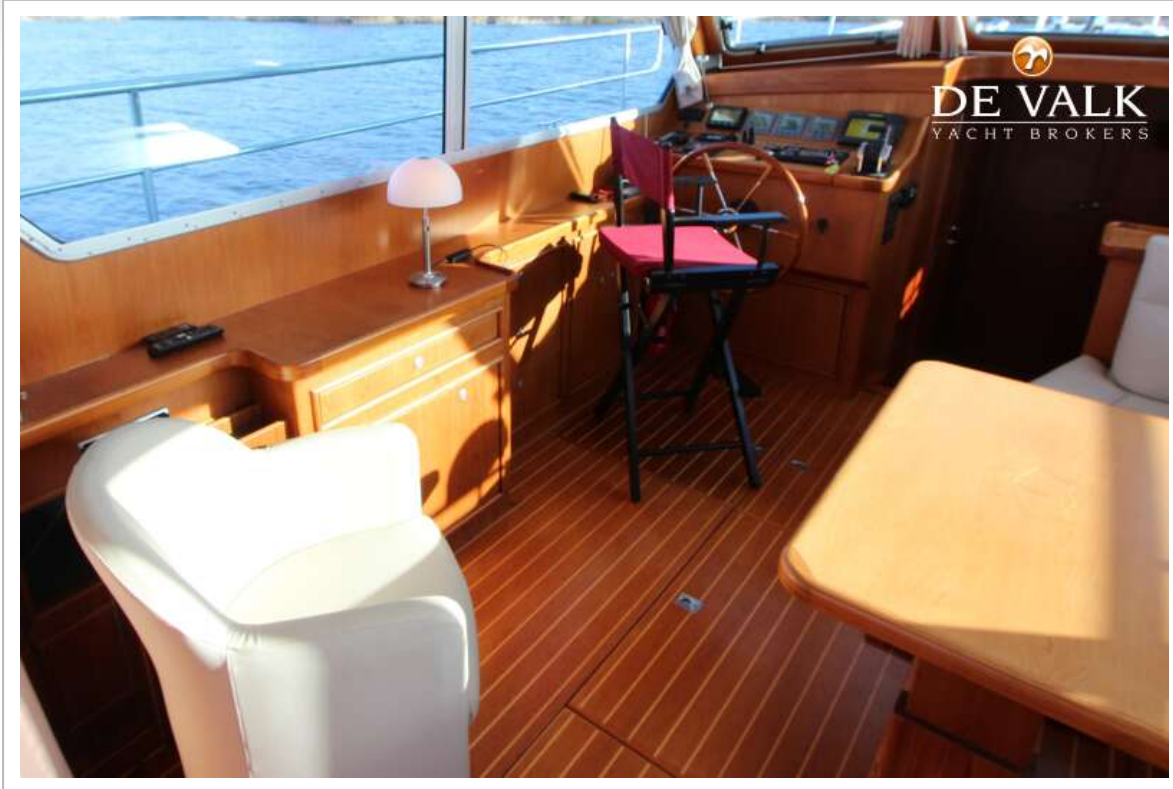
PIKMEER 12.50 EXCLUSIVE







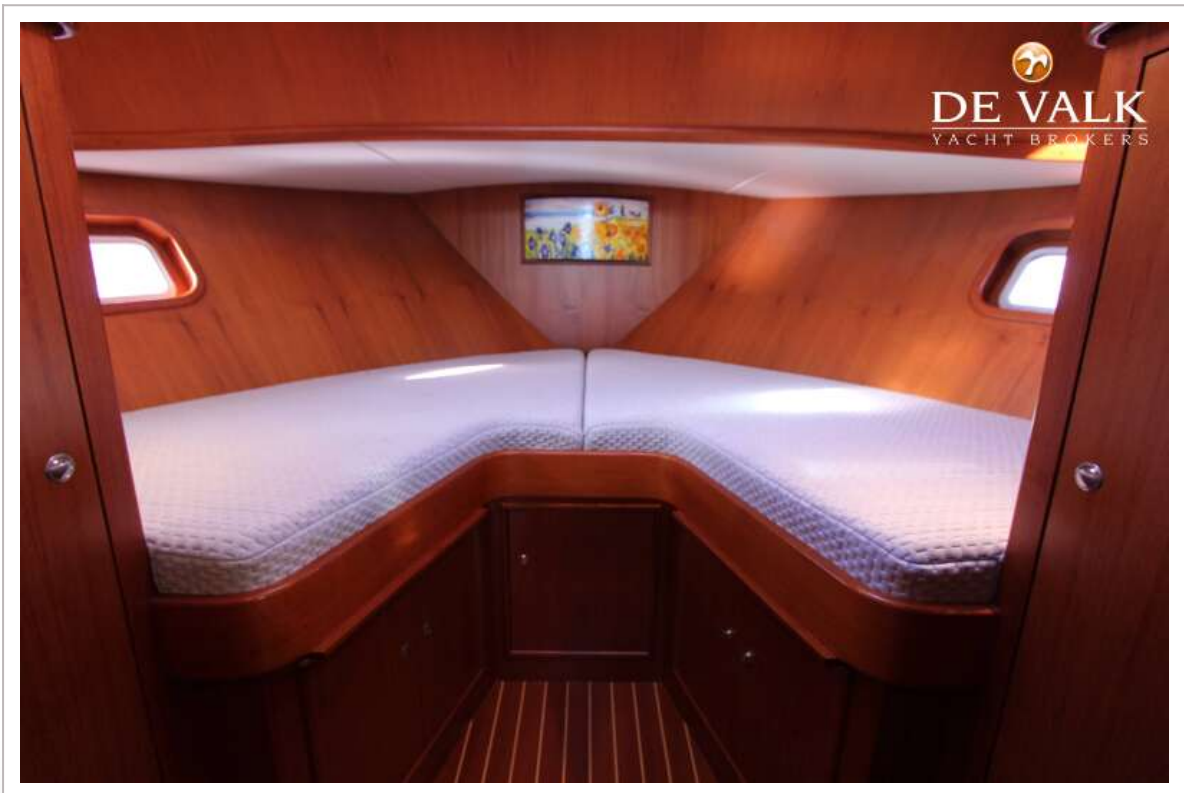
PIKMEER 12.50 EXCLUSIVE



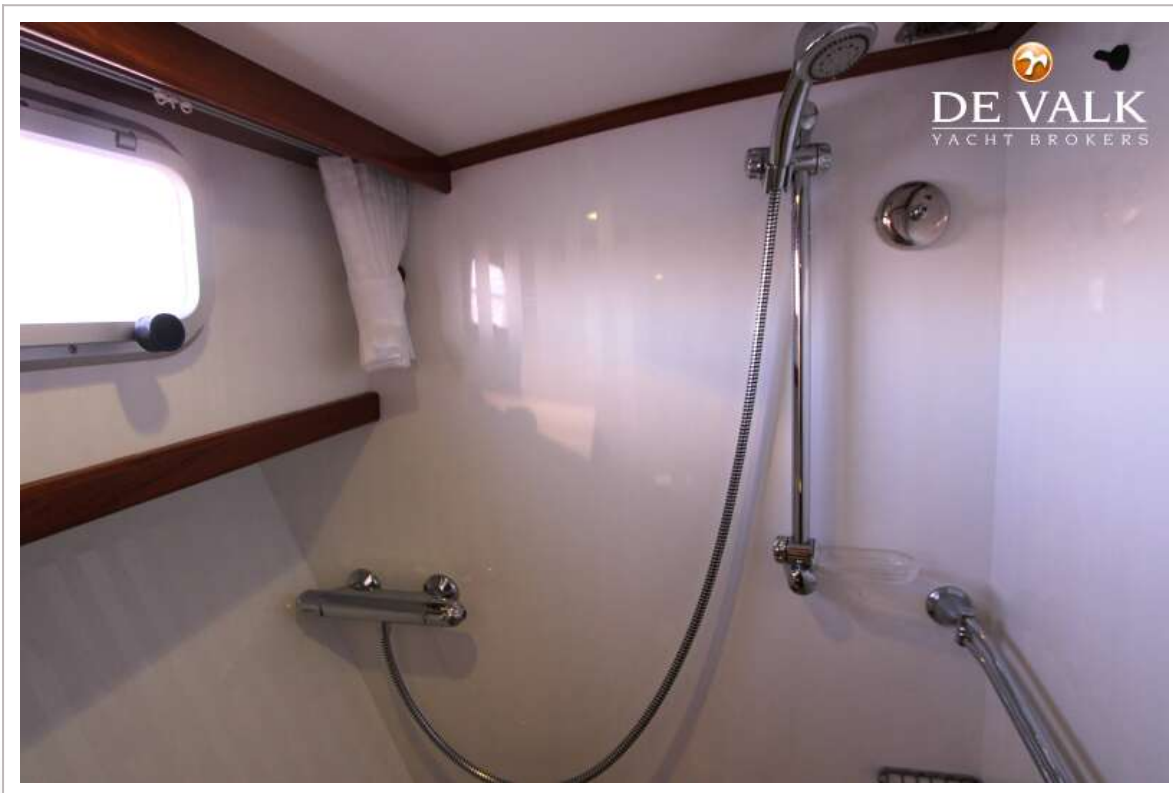
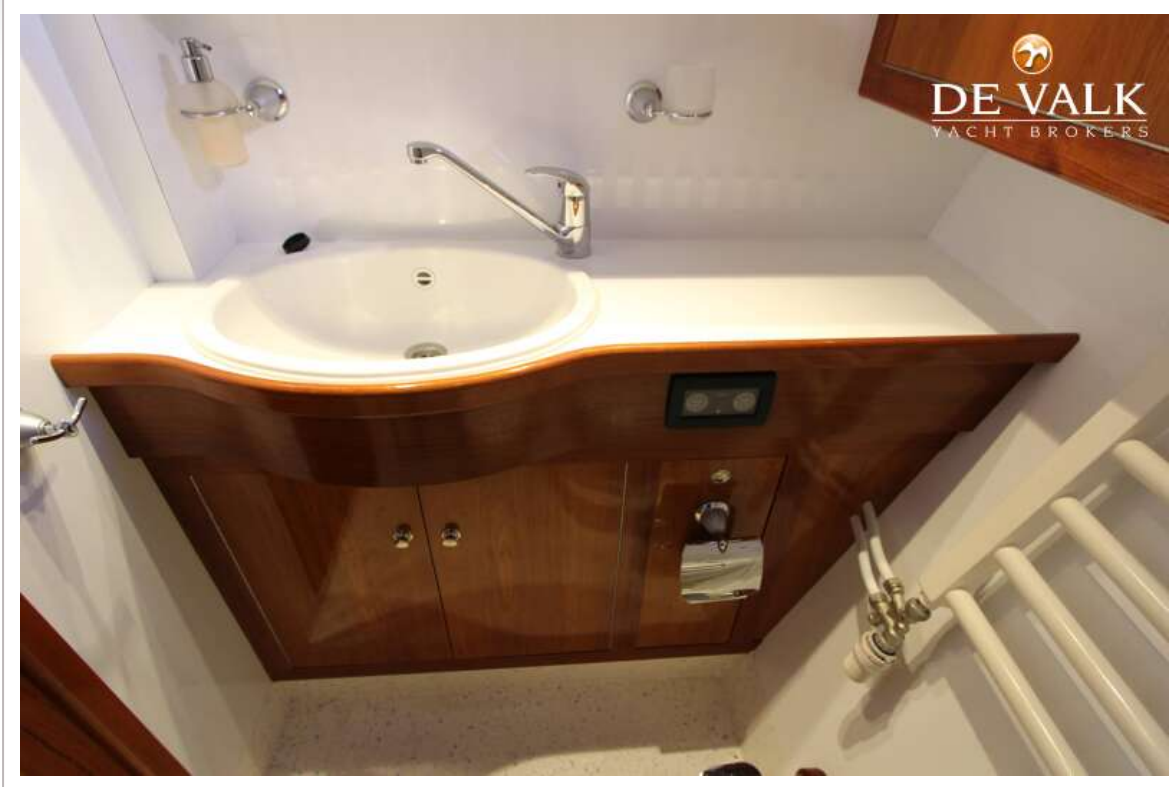
PIKMEER 12.50 EXCLUSIVE



PIKMEER 12.50 EXCLUSIVE







PIKMEER 12.50 EXCLUSIVE



