



DE VALK  
YACHT BROKERS



AZIMUT 50



DE VALK  
YACHT BROKERS

## VAN DE MAKELAAR

she is the perfect yacht for cruising in style and comfort. Measuring 15.24 metres in length, she boasts a contemporary design with sleek lines and a striking profile. Her expansive flybridge is an exceptional feature, providing ample space for entertaining guests and enjoying stunning views of the surrounding views.

*Francis James Holbourne*

## SPECIFICATIES

<b>Afmetingen</b>	15.53 x 4.55 x 1.40 (m)	<b>Bouwer</b>	Azimut Yachts
<b>Bouwjaar</b>	2006	<b>Hutten</b>	3
<b>Materiaal</b>	Polyester	<b>Slaapplaatsen</b>	
<b>Motor(en)</b>	2 x Caterpillar C12 diesel	<b>Pk/Kw</b>	2 x 670.00 (pk), 493.12 (kw)
<b>Vraagprijs</b>	€ 260.000 (BTW Betaald)	<b>Ligplaats</b>	

## CONTACT

<b>Kantoor</b>	De Valk Costa del Sol	<b>Telefoon</b>	+34 951120059
<b>Adres</b>	Southern Spain Region 29660 Malaga ES	<b>E-mail</b>	costadelsol@devalk.nl

## DISCLAIMER

Hoewel er uiterste zorg besteed is aan de correctheid, volledigheid en actualiteit van onze informatie kunnen hieraan geen rechten worden ontleend.



## ALGEMEEN

<b>Model</b>	AZIMUT 50
<b>Type</b>	motorjacht
<b>Lengte (m)</b>	15,53
<b>Breedte (m)</b>	4,55
<b>Diepgang (m)</b>	1,40
<b>Bouwjaar</b>	2006
<b>Gebouwd door</b>	Azimut Yachts
<b>Land</b>	Spanje
<b>Ontwerper</b>	Stefano Righini
<b>Waterverplaatsing (t)</b>	49
<b>CE norm</b>	B
<b>Romp materiaal</b>	polyester
<b>Materiaal opbouw</b>	polyester
<b>Afwerking kuip</b>	teak
<b>Brandstoftank (liter)</b>	roestvast staal 2200
<b>Drinkwatertank (liter)</b>	epoxy 500
<b>Vuilwatertank afvoer</b>	pomp
<b>Stuurwiel</b>	hydraulisch
<b>Stuurwiel op flybridge</b>	hydraulisch

## ACCOMMODATIE

<b>Hutten</b>	3
<b>Interieur</b>	noten
<b>Vloer</b>	vloerbedekking
<b>Stuurhut</b>	ja
<b>Salon</b>	ja
<b>Schuifdak</b>	handbediend
<b>Airco</b>	airco omkeerbaar
<b>Schuifdeur naar kuip</b>	ja
<b>Keuken</b>	ja



Kooktoestel	elektrisch
Oven	ja
Afzuigkap	ja
Magnetron	ja
Koelkast	ja
Vriezer	ja
Warmwatersysteem	220V
Waterdruksysteem	elektrisch
Vaatwasser	ja
Kommaliewan	ja
Eigenaarshut	tweepersoonsbed
Kledingkast	hangend/lades/legplanken
Badkamer	en suite
Toilet	en suite
Toilet Systeem	elektrisch
Douche	en suite
Extra info	ja
Gastenhut 1	tweepersoonsbed
Kledingkast	hangend en legplanken
Badkamer	gedeeld
Toilet	gedeeld
Toilet systeem	elektrisch
Douche	gedeeld
Extra info	ja
Gastenhut 2	stapelbed
Kleerkast	hangend en legplanken
Extra info	ja
Flybridge	ja
Mini bar	ja

MOTOR(EN)



<b>Aantal motoren</b>	2
<b>Merk</b>	Caterpillar
<b>Type</b>	C12
<b>Pk</b>	670
<b>kW</b>	493.12
<b>Brandstof</b>	diesel
<b>Maximale snelheid (kn)</b>	32
<b>Kruissnelheid (kn)</b>	26
<b>Bereik (nm)</b>	280
<b>Aandrijving</b>	V-drive
<b>Motorbediening</b>	elektrisch
<b>Boegschroef</b>	elektrisch
<b>Hekschroef</b>	elektrisch
<b>Keerkoppeling</b>	hydraulisch
<b>Uitlaatsysteem</b>	watergekoeld
<b>Smering schroefas</b>	water
<b>Elektrische lenspomp</b>	ja
<b>Bilge alarm</b>	ja
<b>Generator</b>	ja
<b>Startaccu</b>	ja
<b>Lichtaccu</b>	ja
<b>Generatoraccu</b>	ja
<b>Acculader/omvormer</b>	ja
<b>Walstroom</b>	met kabel

## NAVIGATIE

<b>Kompas</b>	ja
<b>Kompas op flybridge</b>	ja
<b>Dieptemeter/log</b>	ja
<b>Repeaters</b>	ja
<b>Marifoon</b>	ja



Autopiloot	ja
Radar	ja
GPS	ja
Plotter	ja

## UITRUSTING

Kuipent	ja
Bimini	ja
Kuipkussens	ja
Zwemplatform	ja
Deur in spiegel	ja
Loopplank	ja
Dekdouche	ja
Ankerlier	elektrisch
Kaapstander	ja
TV	ja
TV-ontvanger	ja
Radio-cd speler	ja
Kuipspeakers	ja
Speakers in salon	ja
Speakers in hut	ja



# AZIMUT 50



# AZIMUT 50



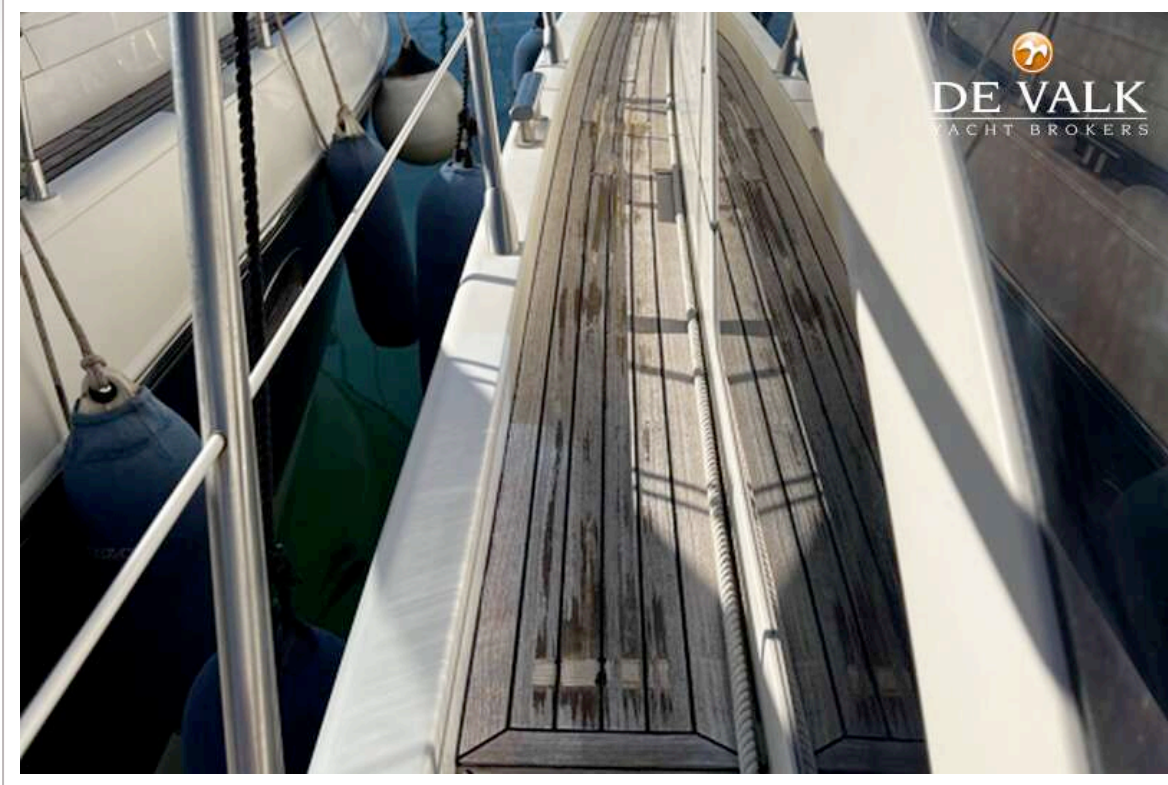
# AZIMUT 50



# AZIMUT 50

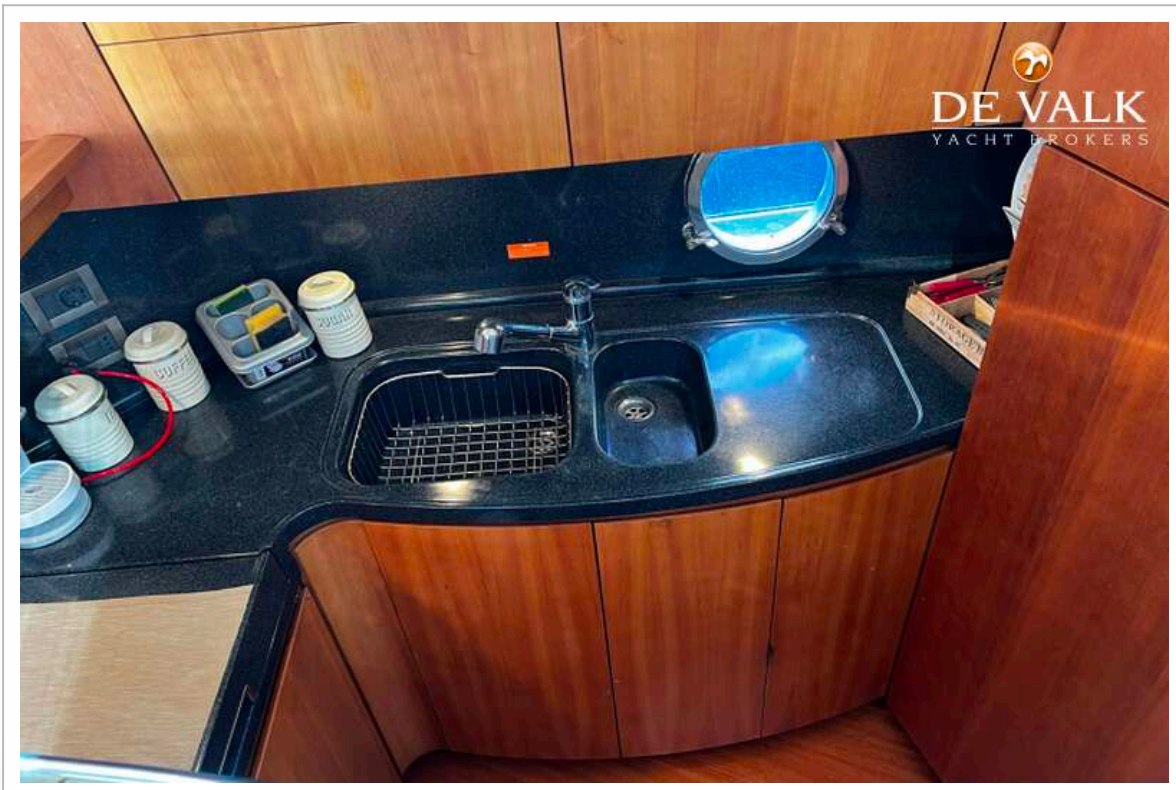
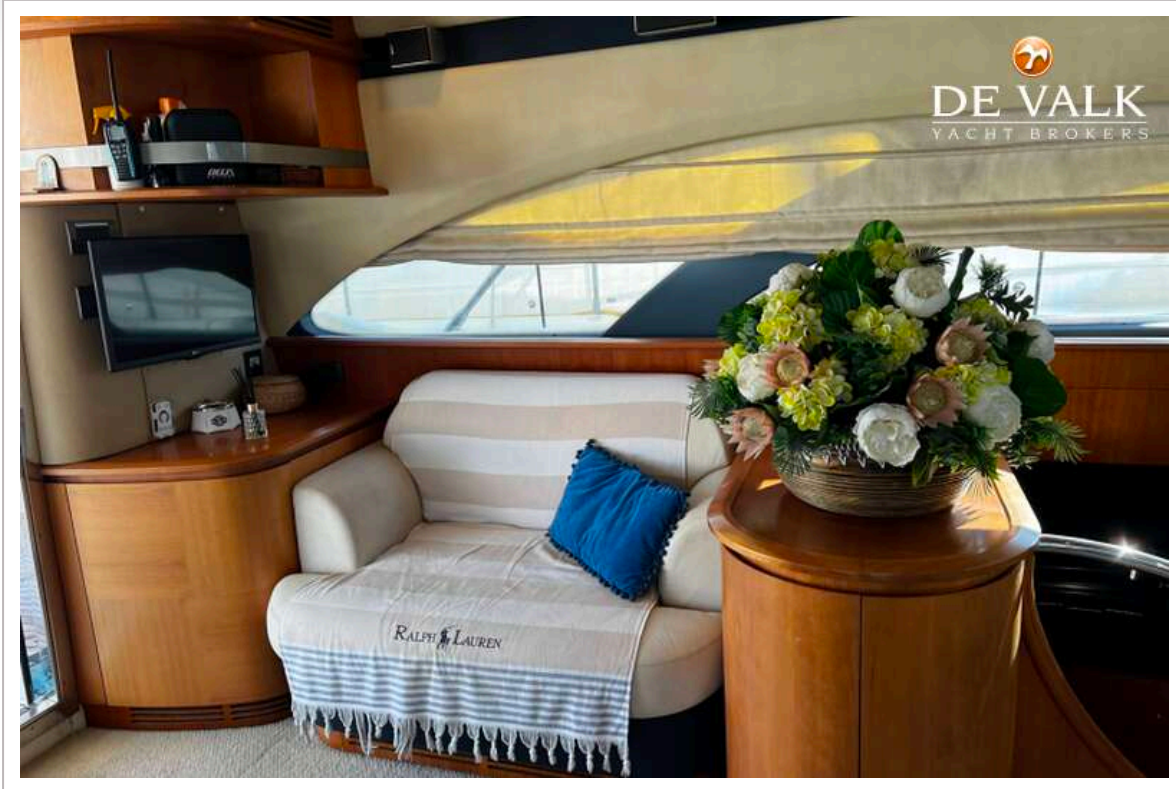


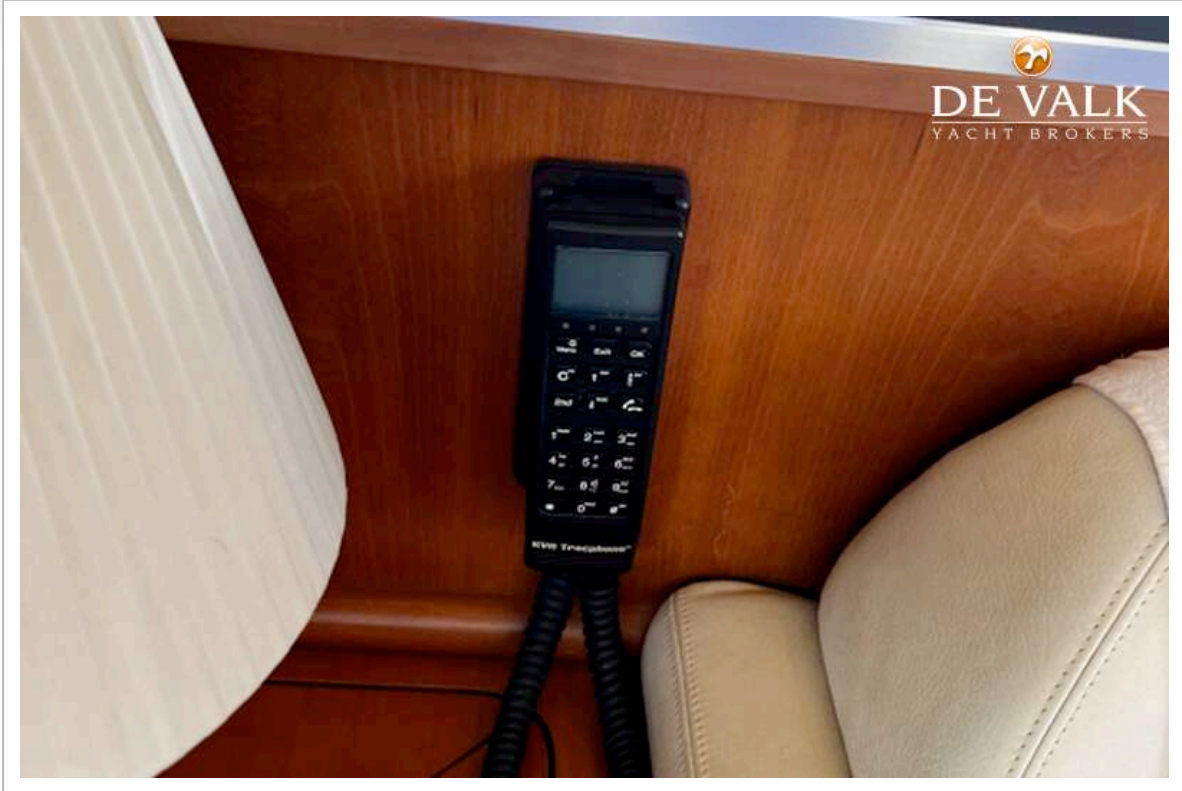
# AZIMUT 50





# AZIMUT 50

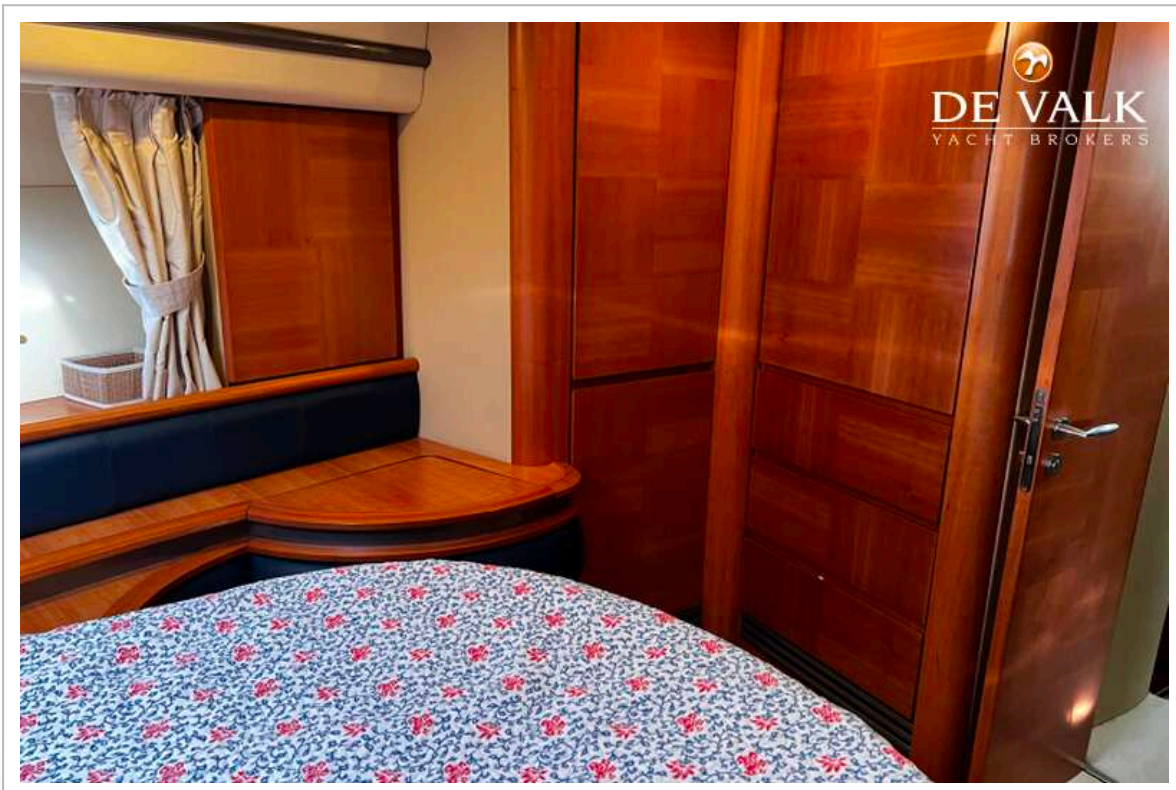
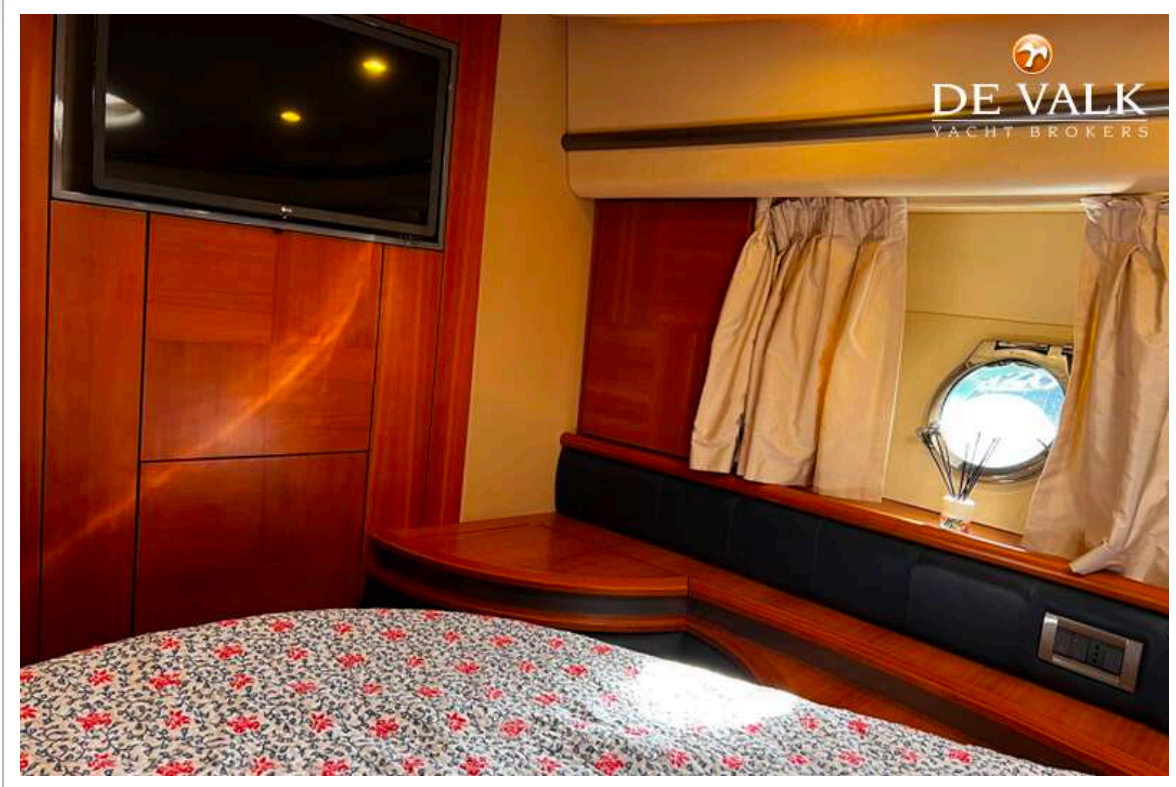




# AZIMUT 50



# AZIMUT 50



# AZIMUT 50



