



DE VALK
YACHT BROKERS



Catalogue Picture / Sistership

NAUTICAT 43



DE VALK
YACHT BROKERS

NAUTICAT 43

VAN DE MAKELAAR

The Nauticat 43 is build from legendary finnish quality. Her well sailing lines were drawn by Sparkman & Stephens. This is guarantee for excellent seaworthiness and sailing joy. ASGARD offers a lot of potential and is a solid platform for new ideas of the long term sailor or even liveaboard. Have a look, if this is you step into the Nauticat-World!

Jürgen Jacobs

SPECIFICATIES

| | | | |
|-------------------|------------------------------|----------------------|-------------------------|
| Afmetingen | 13.00 x 4.20 x 1.90 (m) | Bouwer | Siltala Yachts OY |
| Bouwjaar | 1986 | Hutten | 2 |
| Materiaal | Polyester | Slaapplaatsen | 6 |
| Motor(en) | 1 x Ford Lehman FL135 diesel | Pk/Kw | 135.00 (pk), 99.36 (kw) |
| Vraagprijs | € 115.000 (BTW Betaald) | Ligplaats | contact Hamburg |

CONTACT

| | | | |
|----------------|-------------------------------------|-----------------|-------------------|
| Kantoor | De Valk Hamburg | Telefoon | +49 40 46 000 999 |
| Adres | Domstraße 11 20095 Hamburg DE | E-mail | hamburg@devalk.nl |

DISCLAIMER

Hoewel er uiterste zorg besteed is aan de correctheid, volledigheid en actualiteit van onze informatie kunnen hieraan geen rechten worden ontleend.



ALGEMEEN

| | |
|--------------------------------------|-----------------------|
| Model | NAUTICAT 43 |
| Type | zeiljacht |
| Lengte (m) | 13,00 |
| Lengte waterlijn (m) | 10,00 |
| Breedte (m) | 4,20 |
| Diepgang (m) | 1,90 |
| Doorvaarhoogte (m) | 19,90 |
| Bouwjaar | 1986 |
| Gebouwd door | Siltala Yachts OY |
| Land | Finland |
| Ontwerper | Sparkman & Stevens |
| Waterverplaatsing (t) | 15 |
| Ballast (ton) | lood 4,3 |
| Romp materiaal | polyester |
| Romp kleur | wit |
| Rompvorm | S-spant |
| Kiel type | vin kiel |
| Materiaal opbouw | polyester |
| Dek materiaal | polyester |
| Afwerking dek | teak |
| Afwerking kuip | teak |
| Antifouling (jaar) | 2026 |
| Raamlijsten | aluminium |
| Raammateriaal | hardglas |
| Brandstoftank (liter) | roestvast staal 1125L |
| Inhoudsmeter (brandstoftank) | ja |
| Drinkwatertank (liter) | roestvast staal 750L |
| Inhoudsmeter (drinkwatertank) | ja |
| Vuilwatertank (liter) | roestvast staal 150L |
| Stuurwiel | hydraulisch |



| | |
|-------------------|----|
| Binnen stuurstand | ja |
| Buiten stuurstand | ja |
| Noodhelmstok | ja |

ACCOMMODATIE

| | |
|------------------|------------------------------|
| Hutten | 2 |
| Slaapplaatsen | 6 |
| Interieur | teak |
| Vloer | teak en holly |
| Deksalon | ja |
| Verwarming | diesel hete lucht |
| Dinette | ja |
| Keuken | ja |
| Aanrechtblad | Perspex Lamiat |
| Spoelbak | roestvast staal |
| Kooktoestel | gas |
| Oven | ja |
| Koelkast | ja |
| Vriezer | ja |
| Warmwatersysteem | ja |
| Waterdruksysteem | elektrisch Fresh + sea water |
| Eigenaarshut | ja |
| Lengte bed (m) | 2m |
| Badkamer | ja |
| Toilet | apart |
| Toilet Systeem | handbediening |
| Douche | ja |
| Gastenhut 1 | ja |
| Badkamer | apart |
| Toilet | apart |
| Toilet systeem | handbediening |



| | |
|------------|----|
| Douche | ja |
| Wasmachine | ja |

MOTOR(EN)

| | |
|------------------------|---------------------------|
| Aantal motoren | 1 |
| Merk | Ford Lehman |
| Type | FL135 |
| Pk | 135 |
| kW | 99.36 |
| Brandstof | diesel |
| Maximale snelheid (kn) | 9 |
| Kruissnelheid (kn) | 6 |
| Bereik (nm) | 1100 |
| Motoruren | 3455 |
| Koelsysteem motor | indirecte warmtewisselaar |
| Aandrijving | schroefas |
| Motorbediening | bowden kabels |
| Motorbediening | bowden kabels |
| Boegschroef | ja |
| Type schroef | omkeerbaar Max Power |
| Schroefbladen | 3 |
| Materiaal schroefas | roestvast staal |
| Handlenspomp | ja |
| Elektrische lenspomp | ja |
| Generator | Onan 6.5 kW |
| Accu's | 3 x |
| Startaccu | 1 x |

NAVIGATIE

| | |
|-------------|-----|
| Kompas | 3 x |
| Dieptemeter | ja |



| | |
|----------------------|----|
| Log | ja |
| Windmeetset | ja |
| Autopiloot | ja |
| Plotter/GPS | ja |
| Navigatieverlichting | ja |

UITRUSTING

| | |
|----------------------|-------------------------------------|
| Buiskap | ja |
| Kuiptafel | ja |
| Zwemplatform | ja |
| Zwemtrap | ja |
| Anker | CQR ploegschaar |
| Ankerketting | 50m |
| Ankerlier | elektrisch |
| Bijboot | ja |
| Buitenboordmotor | 2 outboards, long and short shafted |
| Zij-instap in reling | ja |
| Hekstoel | ja |
| Preekstoel | ja |
| Reddingsvlot | Arimar, outdated |
| Veiligheidsharnas | ja |
| Hoorn | ja |
| Stootkussens | 6 |
| Landvasten | ja |
| Radio | ja |
| Klok - barometer | ja |

TUIGAGE

| | |
|------------|-------------|
| Tuigage | kits-kotter |
| Staan want | draad |
| Merk mast | Seldén |



| | |
|-------------------------------------|----------------------------------|
| Materiaal mast | aluminium |
| Grootzeil | 38m ² |
| Grootzeilhuik | ja |
| Bezaan | 13,5m ² |
| Fok | Self tacking, 23,7m ² |
| Genua I | 66m ² |
| Genua II | 50m ² |
| Kotter rolreefsysteem | ja |
| A-symmetrische spi | Blister 150m ² |
| Zelf kerende fok installatie | ja |
| Reefinstallatie | smeerrepen |
| Achterstagspanner | ja |
| Primaire schootlieren | 2 x Lewmar 30ST main sail |
| Secondaire schootlieren | 1 x Lewmar 8 for Mizzen |
| Genua schootlieren | 2 x Lewmar 52ST Genoa |
| Spinnakerboom | ja |



NAUTICAT 43





NAUTICAT 43



NAUTICAT 43



NAUTICAT 43





NAUTICAT 43



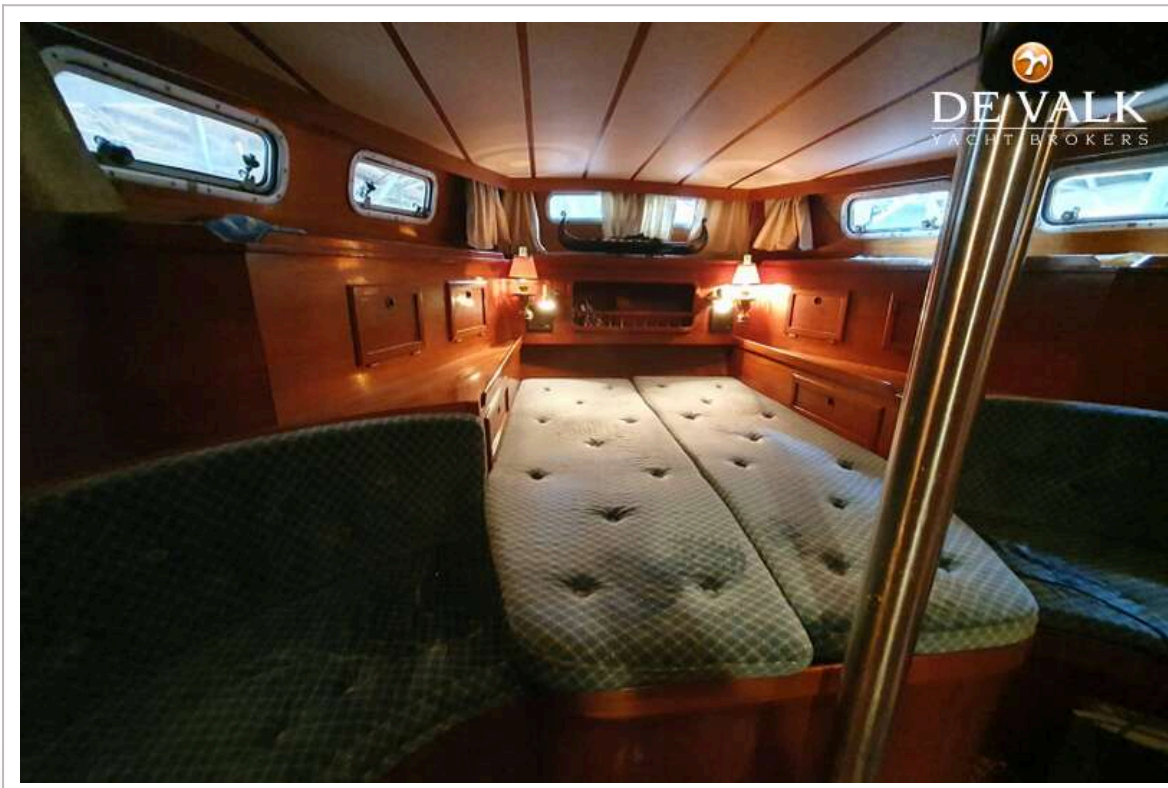
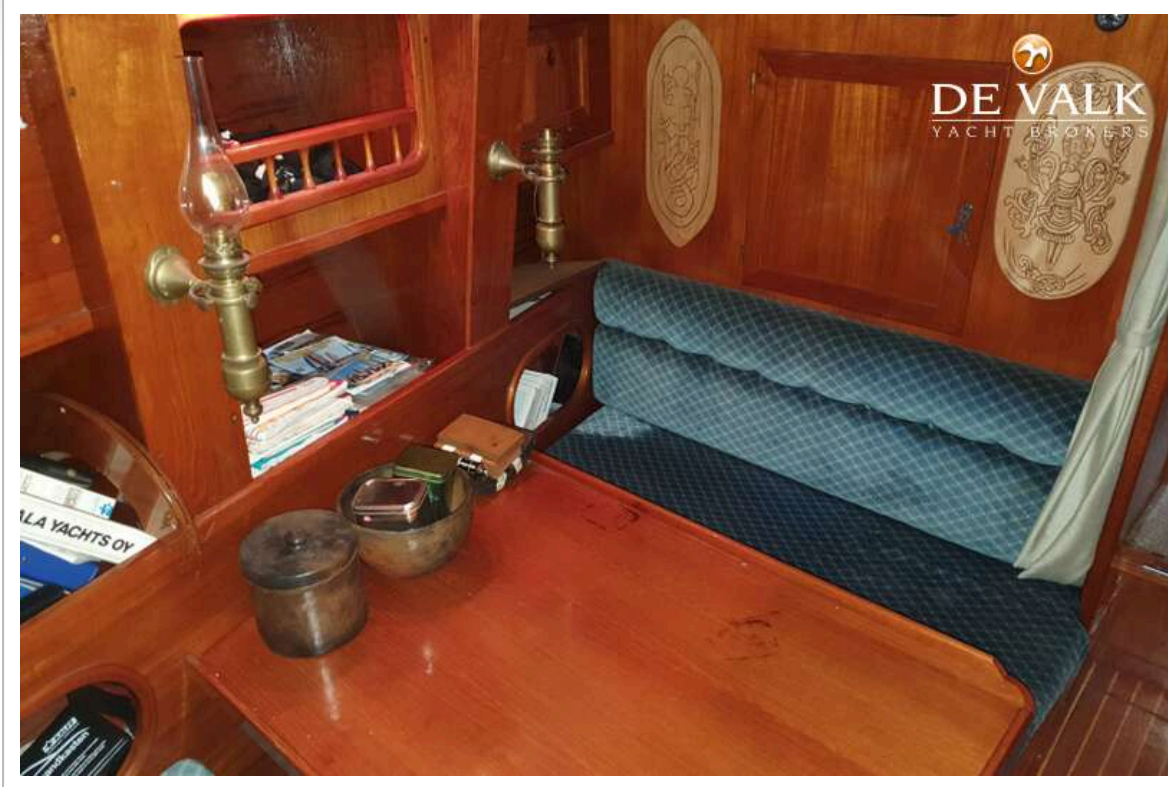
NAUTICAT 43



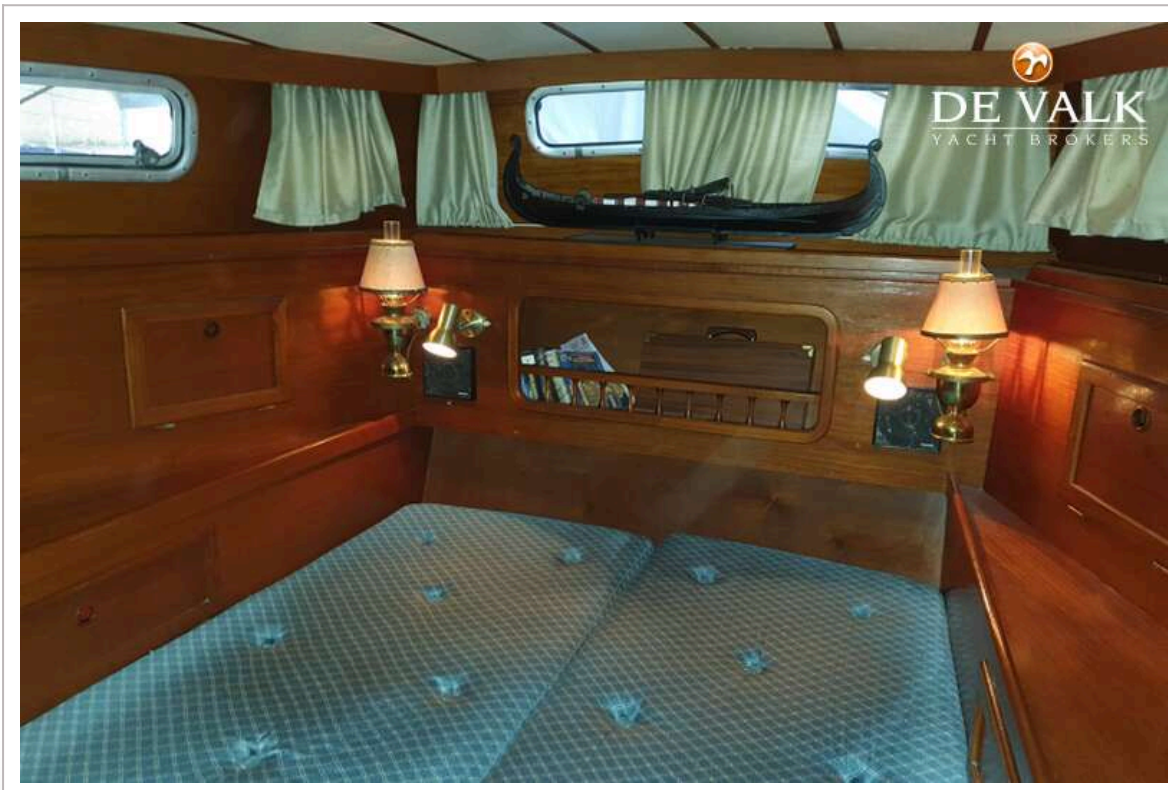
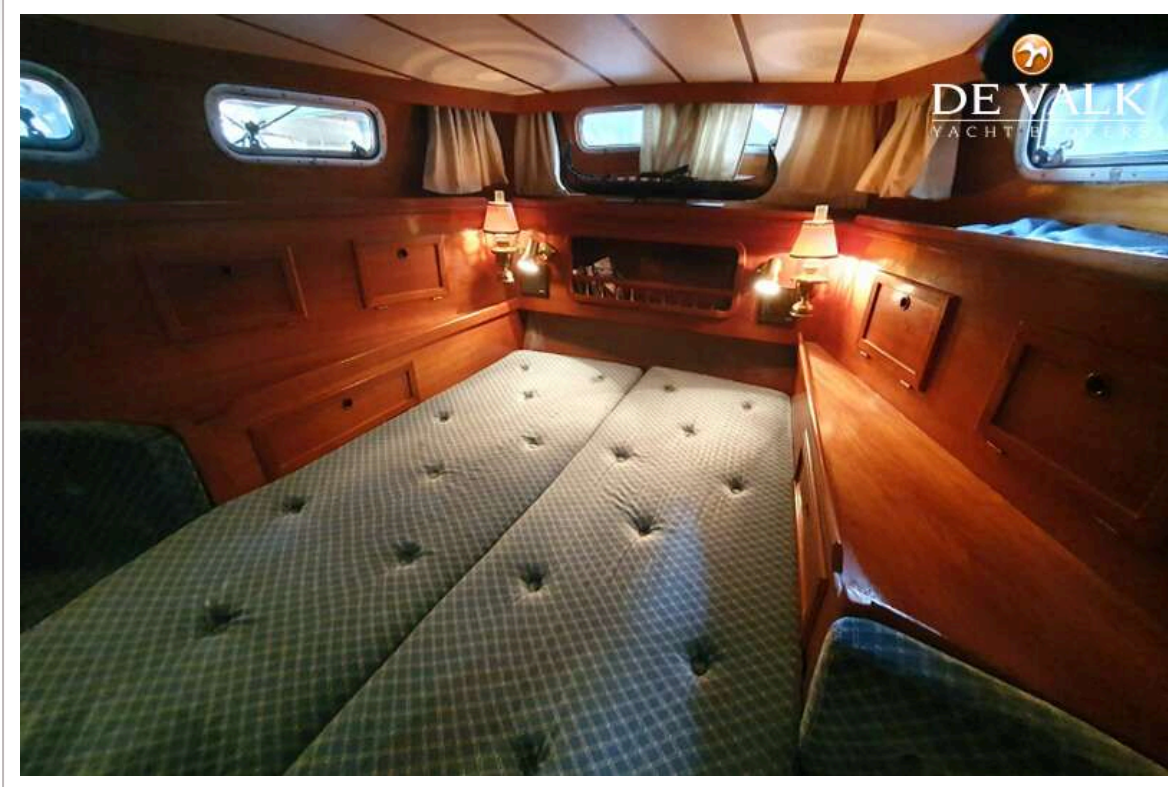
NAUTICAT 43

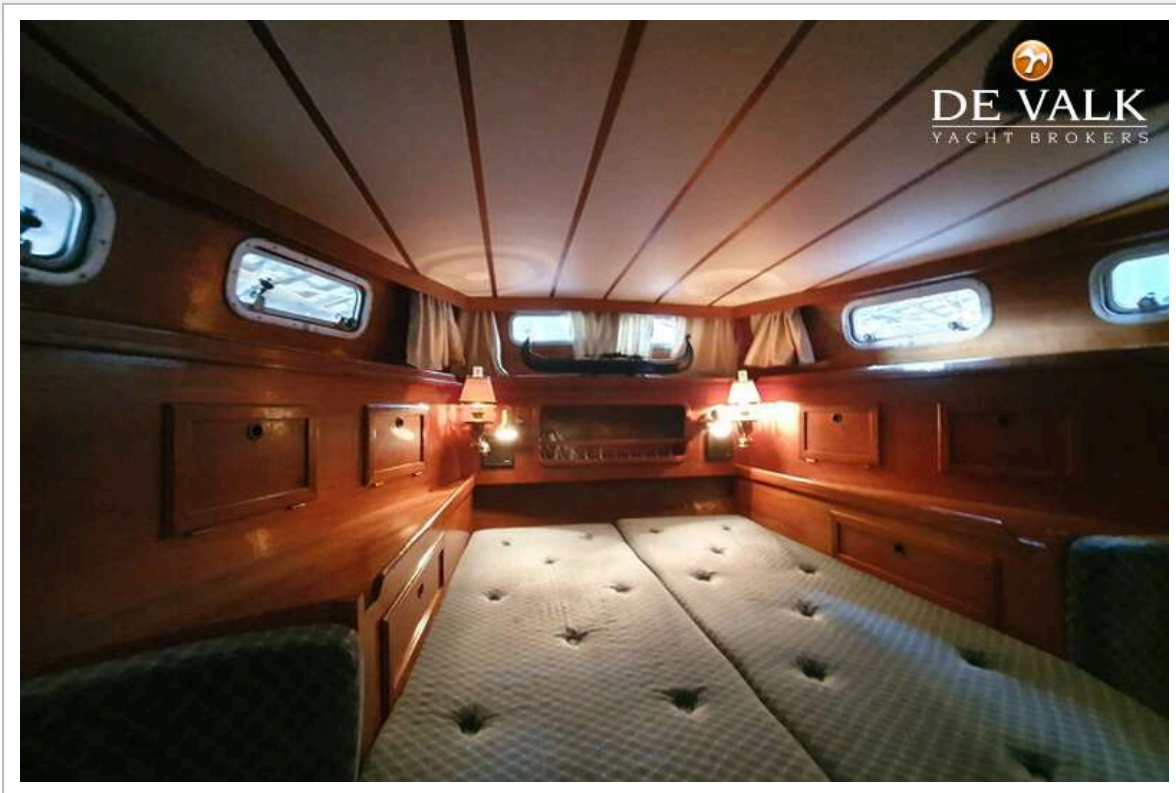


NAUTICAT 43

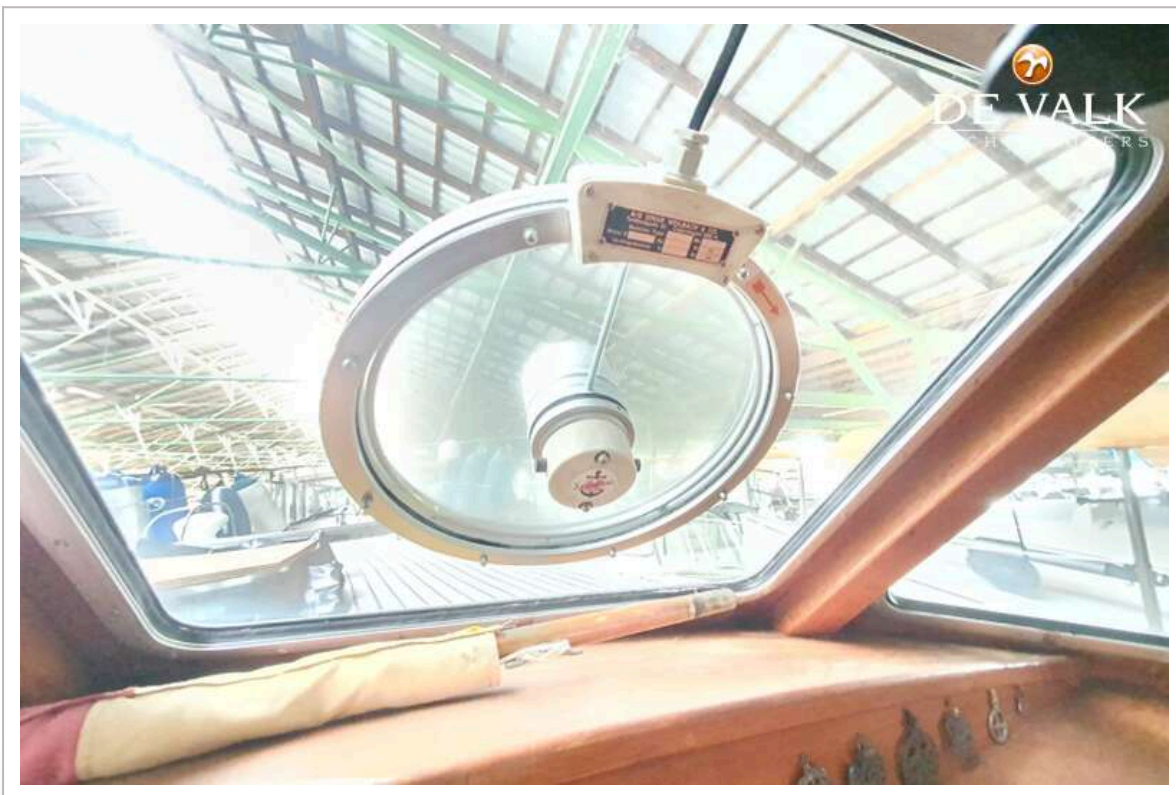
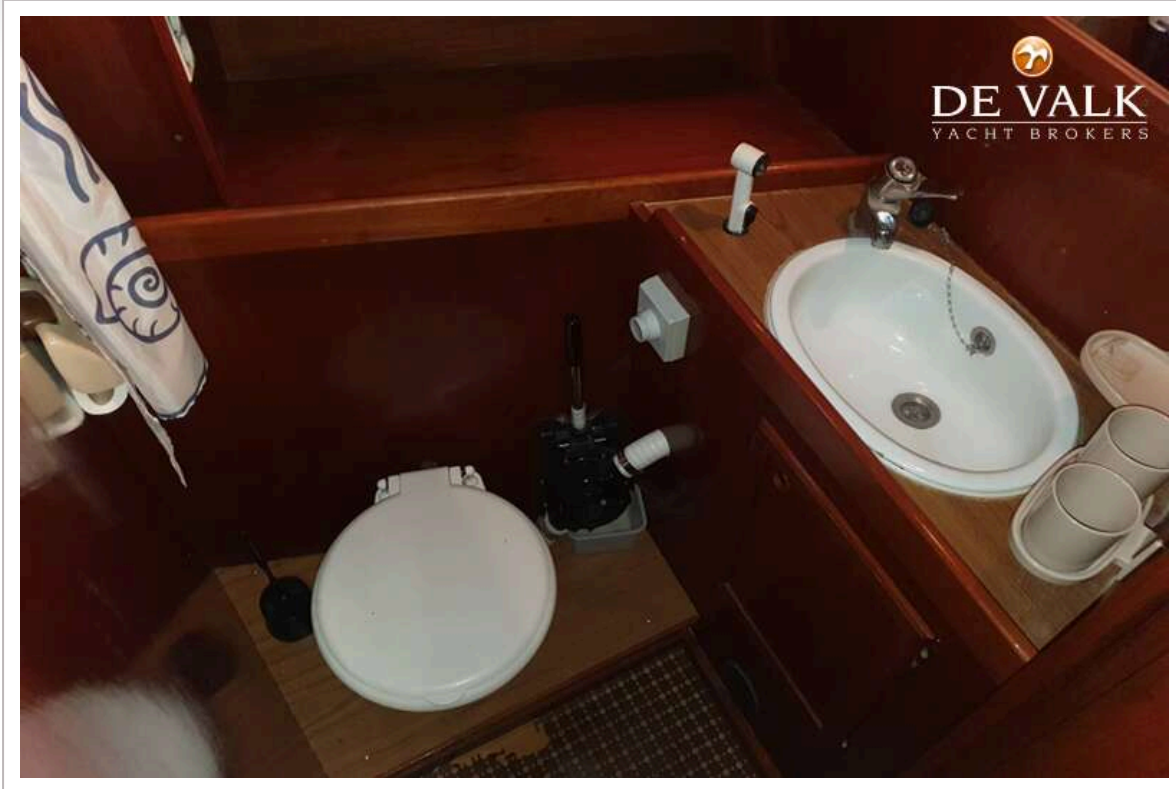


NAUTICAT 43









NAUTICAT 43

