



DE VALK
YACHT BROKERS

BLUE SPIRIT 10.00 CABIN



DE VALK
YACHT BROKERS

BLUE SPIRIT 10.00 CABIN

VAN DE MAKELAAR

Blue Spirit 10.00c "Niek Leendert" te water gelaten door EO Workboats in Werkendam in maart 2025. Uitgerust met twee Yanmar 240 PK diesel motoren, Alamarine-jet 245 water jet aandrijving, Vetus boegschroef en Raymarine navigatie apparatuur. Gebouwd voor onderzoek, patrouille, Crew changes, vracht en bevoorradingswerk, duikoperaties, ROV operaties, etc. Klaar om ingezet te worden met ongeveer 52 motoruren (wordt nog steeds mee gevaren) Bezichtigen is mogelijk op afspraak in Nederland.

Reinier van der Wolf

SPECIFICATIES

Afmetingen	10.20 x 2.90 x 0.80 (m)	Bouwer	EO Workboats B.V. - Werkendam
Bouwjaar	2025	Hutten	1
Materiaal	Polyester	Slaapplaatsen	
Motor(en)	2 x Yanmar 4LHA-STP diesel	Pk/Kw	2 x 240.00 (pk), 176.64 (kw)
Vraagprijs	€ 349.000 (BTW Niet betaald)	Ligplaats	contact Monnickendam

CONTACT

Kantoor	De Valk Monnickendam B.V.	Telefoon	+31 (0)299 65 63 50
Adres	Hoogedijk 6 1145 PM Katwoude NL	E-mail	monnickendam@devalk.nl

DISCLAIMER

Hoewel er uiterste zorg besteed is aan de correctheid, volledigheid en actualiteit van onze informatie kunnen hieraan geen rechten worden ontleend.



BLUE SPIRIT 10.00 CABIN

ALGEMEEN

Model	BLUE SPIRIT 10.00 CABIN
Type	motorjacht
Lengte (m)	10,20
Lengte waterlijn (m)	9,25
Breedte (m)	2,90
Diepgang (m)	0,80
Bouwjaar	2025
Te waterlating	03-2025
Gebouwd door	EO Workboats B.V. - Werkendam
Land	Nederland
Waterverplaatsing (t)	6
CE norm	B
Romp materiaal	polyester
Rompvorm	deep-V
Materiaal opbouw	aluminium
Stootlijst	rubber
Dek materiaal	aluminium
Afwerking dek	anti-slip profiel
Afwerking opbouw	verf
Afwerking kuip	anti-slip profiel
Antifouling (jaar)	2026
Raamlijsten	The windows are glued on aluminium frames.
Brandstoftank (liter)	2 x approx. 300 litre
Inhoudsmeter (brandstoftank)	2 x Wema
Drinkwatertank (liter)	Approx. 100 litre, installed but not connected.
Inhoudsmeter (drinkwatertank)	Wema (no function at this moment)
Stuurwiel	hydraulisch Alamarine-Jet
Binnen stuurstand	ja

ACCOMMODATIE



BLUE SPIRIT 10.00 CABIN

Hutten	1
Indeling	Cabne met stuurstand en 5 x jockey seat. Kleine berging voor in het schip en een luik dat geopend kan worden naar de boeg.
Vloer	anti-slip
Open kuip	kleine open kuip
Achterdek	Achter deck, groot genoeg voor een pallet. Verschillende sjirogen.
Openslaande deur naar kuip	ja

MOTOR(EN)

Aantal motoren	2
Merk	Yanmar
Type	4LHA-STP
Pk	240
kW	176.64
Brandstof	diesel
Maximale snelheid (kn)	Approx. 28 kn
Kruissnelheid (kn)	20-22 kn
Motoruren	52
Koelsysteem motor	indirecte warmtewisselaar
Aandrijving	jet-drive
Motorbediening	bowden kabels Kobelt
Keerkoppeling	ZF 63 C EL
Boegschroef	elektrisch Vetus bowthruster
Handlenspomp	ja
Elektrische lenspomp	ja
Startaccu	2 x SMF sealed maintenance free 12V-108Ah
Lichtaccu	ja
Boegschroefaccu	1 x SMF sealed maintenance free 12V-108Ah
Acculader	Victron Blue Smart charger 12/30-3
Walstroom	met kabel
Trimkleppen	Vaste trimvlakken gemonteerd op de achtersteven.



Extra info	Victron galvanic isolator VDI-16A
Extra info	Het maximale toerental van de motoren zijn begrensd om de motoren te beschermen. Osculati Marine water separating fuel filter
Extra info	Alamarine-Jet 245 waterjet aandrijving aangesloten aan de Yanmar diesel motoren.

NAVIGATIE

Kompas	Ritchie vloeistof kompas
Dieptemeter	Raymarine, zichtbaar op de kaartplotter
Log	Raymarine, snelheid is zichtbaar op de kaartplotter
Marifoon	Raymarine RAY 53
Radar	Raymarine Quantum 2 Doppler radar
Radar/GPS/plotter	Raymarine Axiom PRO 9
AIS transceiver	Raymarine AIS700 Class B Transceiver / splitter
Navigatieverlichting	ja
Zoeklicht	Op afstand bediend vanaf de stuurstand
Extra info	4 x LED deklichten

UITRUSTING

Zwemplatform	ja
Zwemtrap	roestvast staal
Zeereeling	aluminium On the aft deck
Handgreep (opbouw)	aluminium
Ruitenwisser	Enkele heavy duty ruitenwisser met ruitensproeier
Ruitverwarming	Voor de voorramen (lucht van de motoren)
Hoorn	ja
Stootkussens	ja
Landvasten	ja



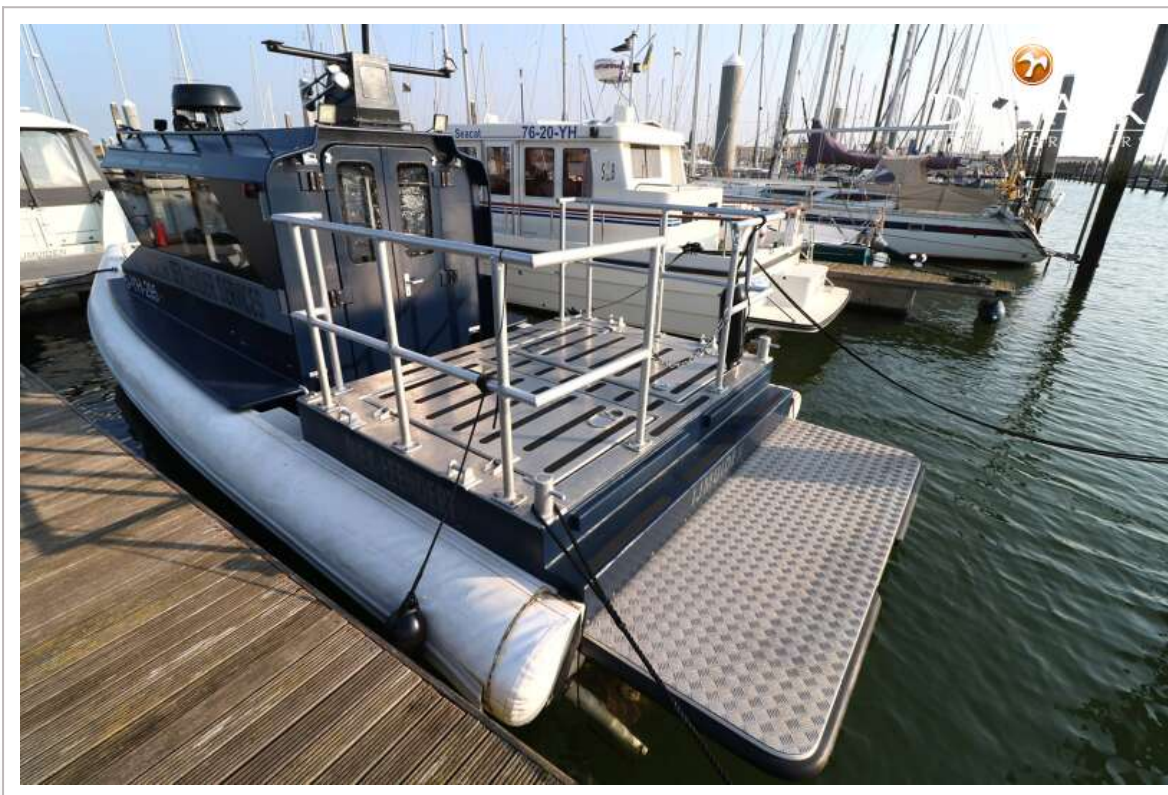
BLUE SPIRIT 10.00 CABIN



BLUE SPIRIT 10.00 CABIN



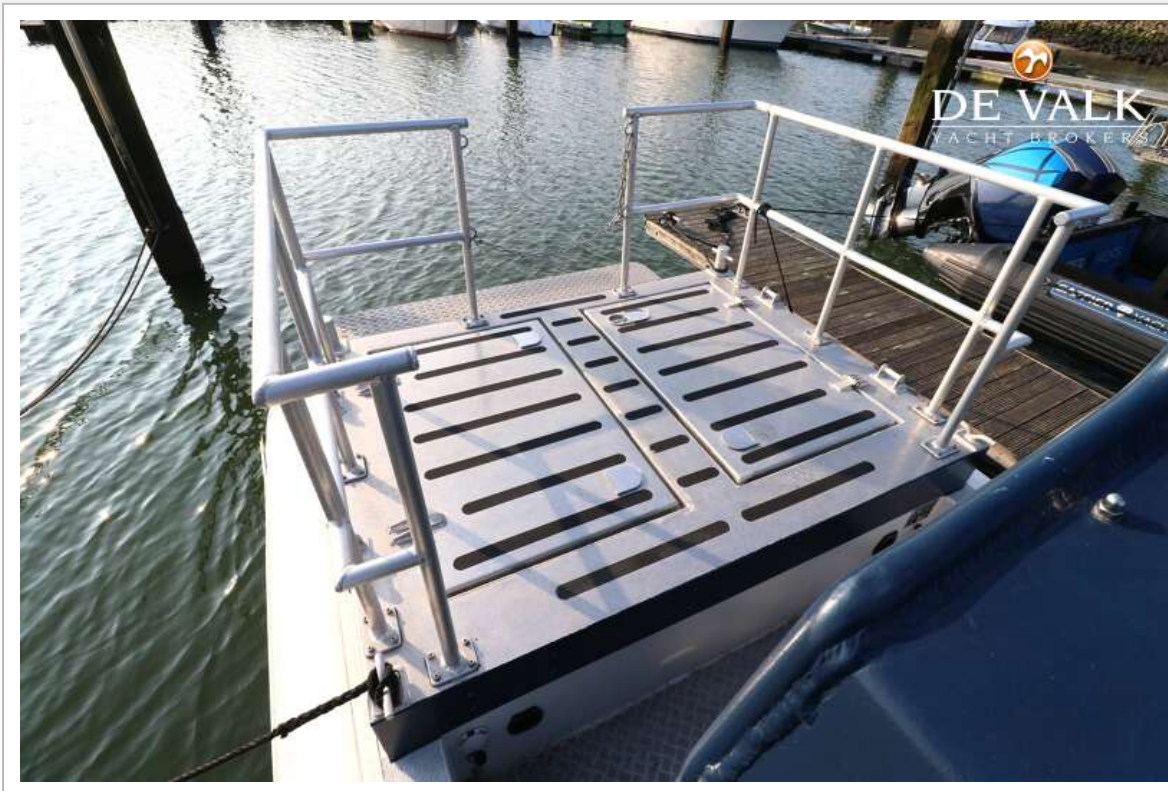
BLUE SPIRIT 10.00 CABIN



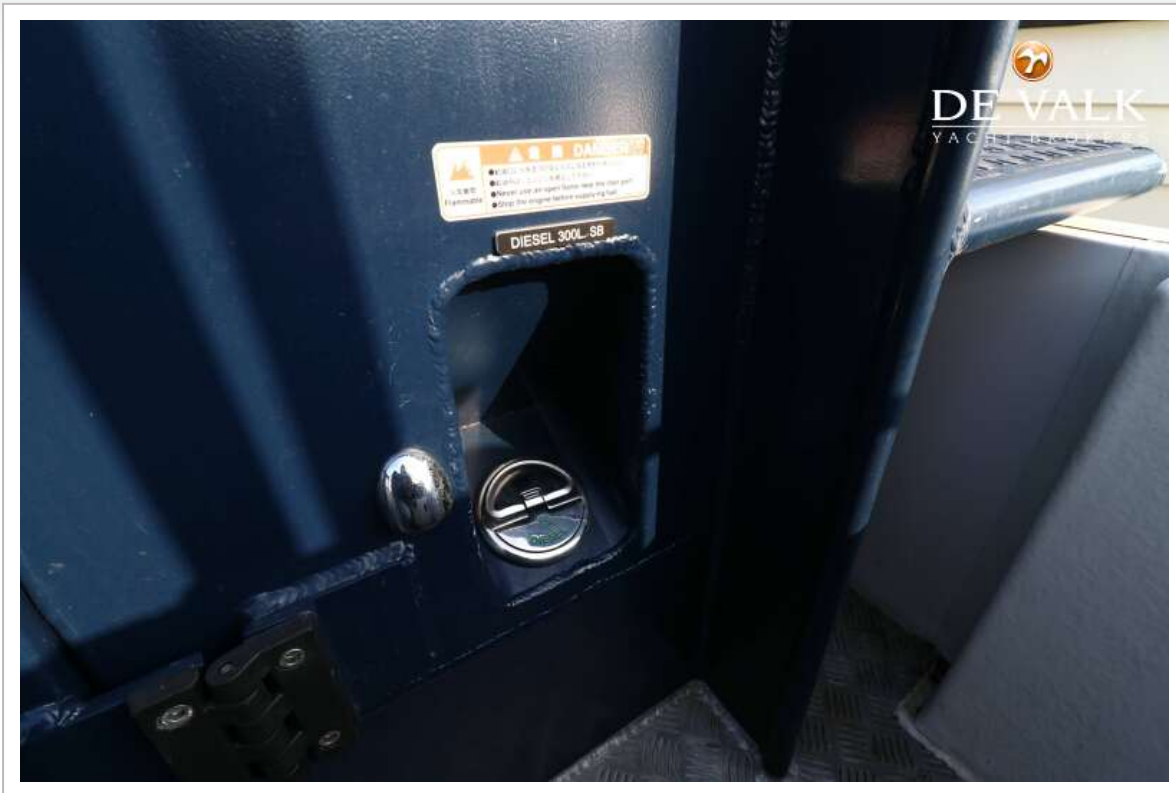
BLUE SPIRIT 10.00 CABIN



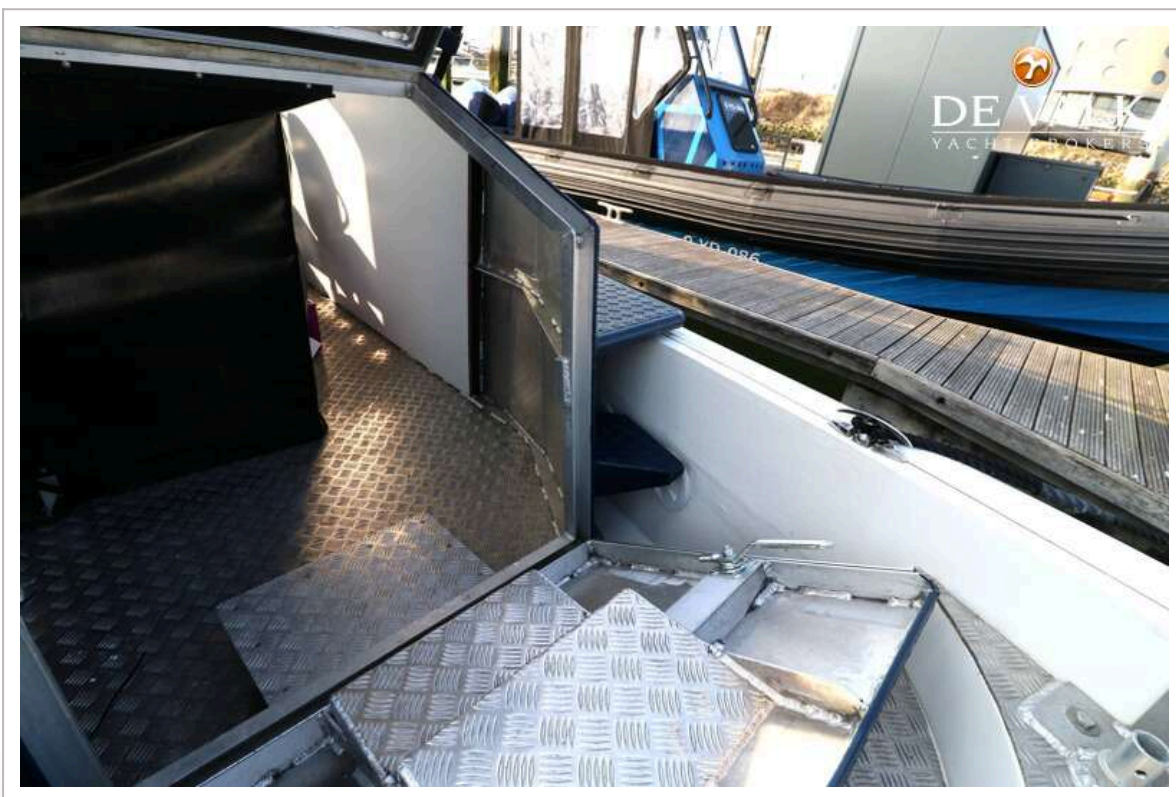
BLUE SPIRIT 10.00 CABIN



BLUE SPIRIT 10.00 CABIN



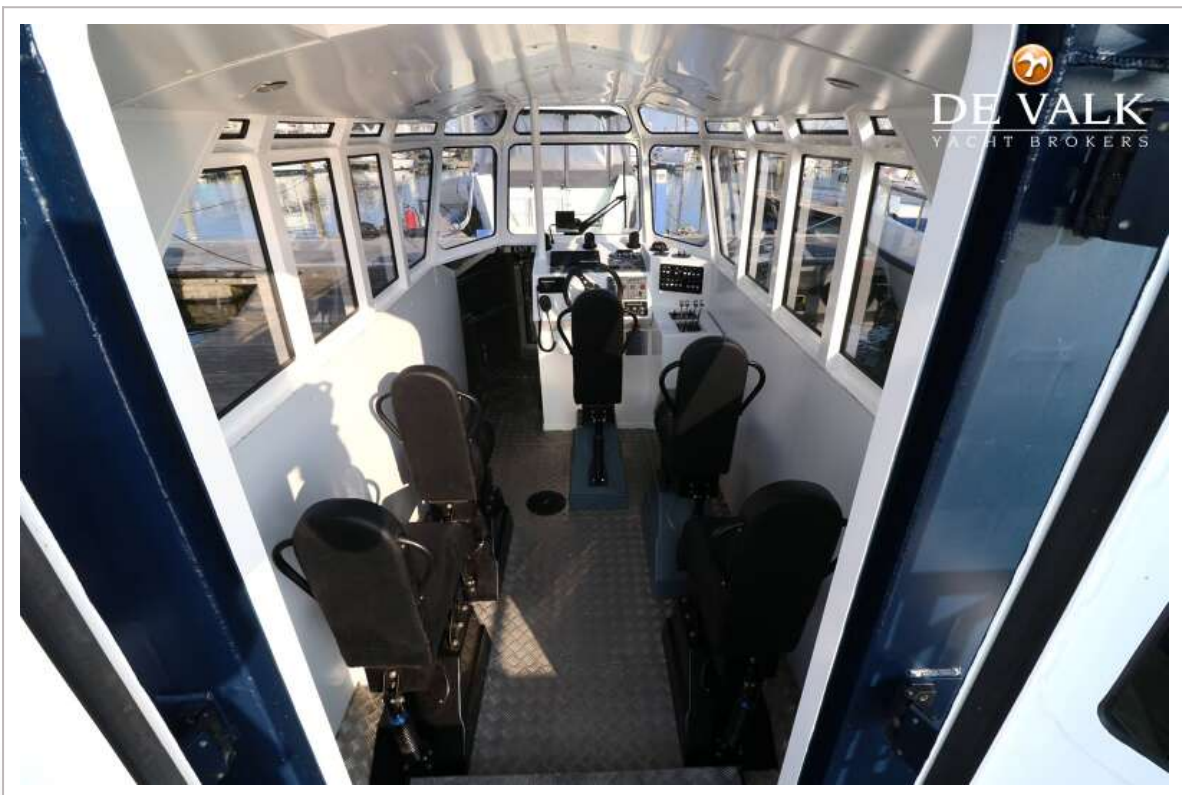
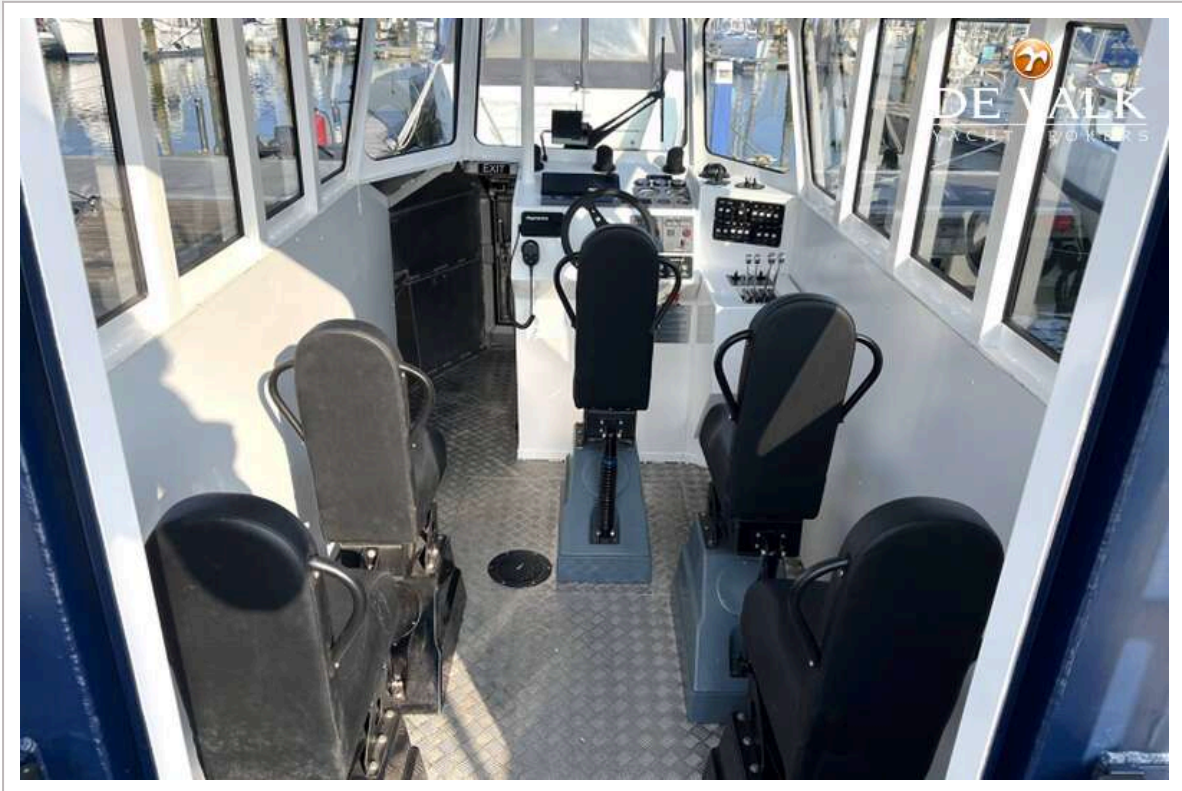
BLUE SPIRIT 10.00 CABIN



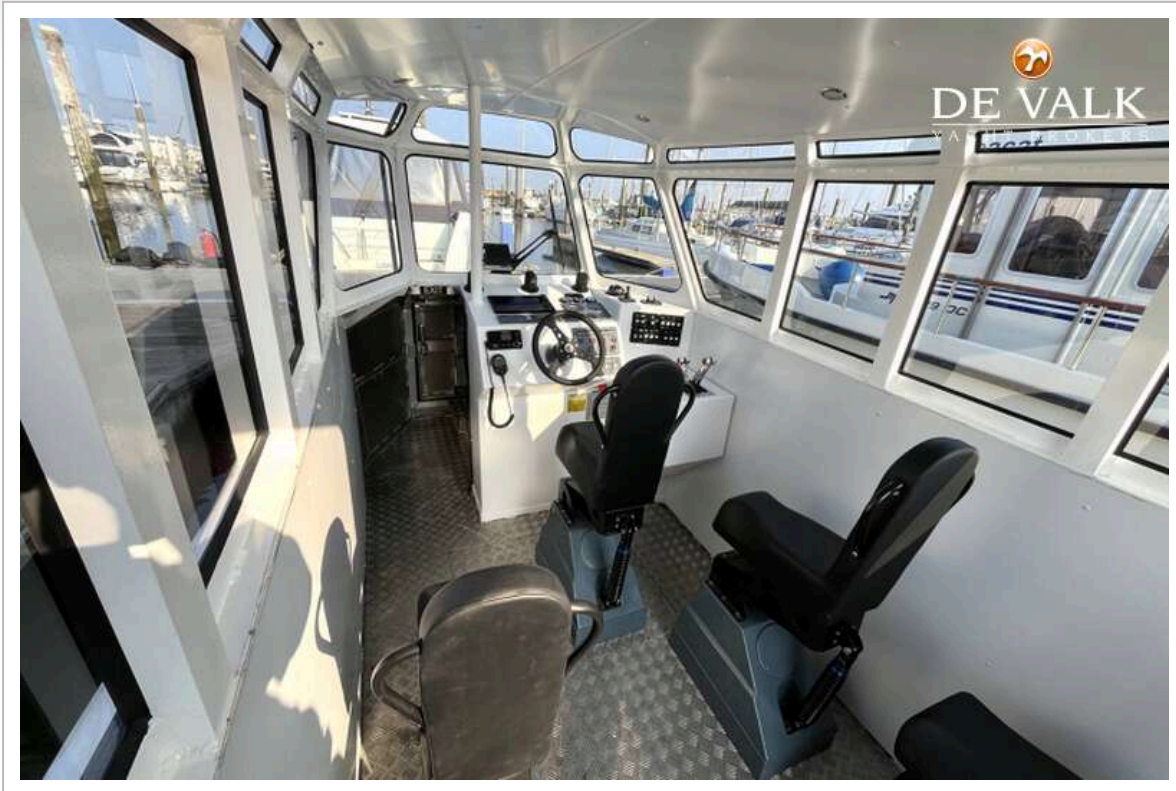
BLUE SPIRIT 10.00 CABIN



BLUE SPIRIT 10.00 CABIN



BLUE SPIRIT 10.00 CABIN



BLUE SPIRIT 10.00 CABIN



BLUE SPIRIT 10.00 CABIN



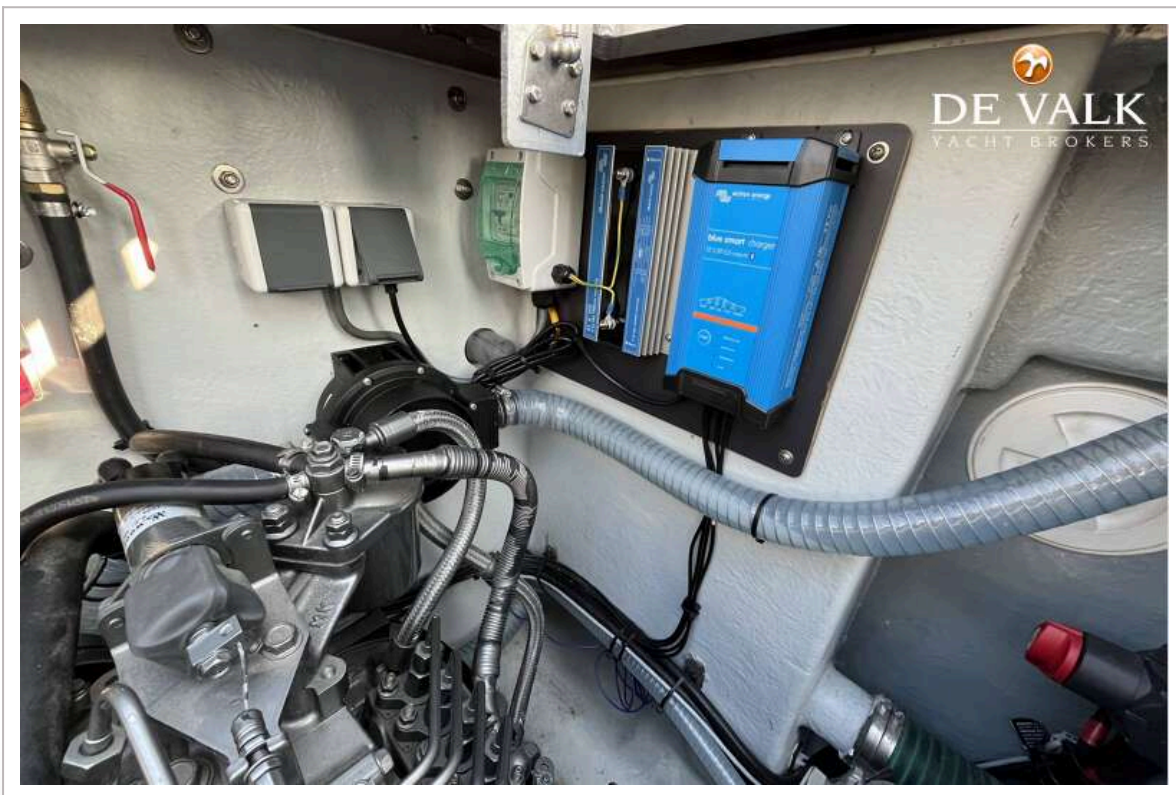
BLUE SPIRIT 10.00 CABIN



BLUE SPIRIT 10.00 CABIN



BLUE SPIRIT 10.00 CABIN



BLUE SPIRIT 10.00 CABIN

