



DE VALK
YACHT BROKERS



TIN LINE 65



DE VALK
YACHT BROKERS

VAN DE MAKELAAR

Ontdek de Tin-Line 65, een 19,90 m Nederlands motorjacht (2004) dat luxe, comfort en prestaties perfect combineert. Categorie B, ideaal voor zee, rivieren en kanalen. Ruim achterdek met stuurstand, stijlvolle salon, volledig uitgeruste kombuis, wasmachine/droger en 3 hutten voor 8 gasten. Master met en-suite badkamer. Uniek achterplatform voor het meenemen van een kleine auto. Cruise zonder compromissen.

Hans Visser

SPECIFICATIES

Afmetingen	19.90 x 4.50 x 1.05 (m)	Bouwer	TIN BOATS Tinnemans Maasbracht
Bouwjaar	2004	Hutten	3
Materiaal	Staal	Slaapplaatsen	8
Motor(en)	1 x Volvo penta D7ATA diesel	Pk/Kw	240.00 (pk), 176.64 (kw)
Vraagprijs	€ 495.000 (BTW Betaald)	Ligplaats	contact Sneek

CONTACT

Kantoor	De Valk Hindeloopen B.V.	Telefoon	+31 514 52 40 00
Adres	Oosterstrand 1 8713 JS Hindeloopen NL	E-mail	hindeloopen@devalk.nl

DISCLAIMER

Hoewel er uiterste zorg besteed is aan de correctheid, volledigheid en actualiteit van onze informatie kunnen hieraan geen rechten worden ontleend.



ALGEMEEN

Model	TIN LINE 65
Type	motorjacht
Lengte (m)	19,90
Breedte (m)	4,50
Diepgang (m)	1,05
Doorvaarhoogte min (m)	3,30
Bouwjaar	2004
Te waterlating	2004
Gebouwd door	TIN BOATS Tinnemans Maasbracht
Land	Nederland
Ontwerper	Tinnemans
Waterverplaatsing (t)	45
CE norm	B
Romp materiaal	staal
Romp kleur	blauw
Materiaal opbouw	staal
Stootlijst	staal
Dek materiaal	staal
Afwerking dek	anti-slip verf
Raamlijsten	aluminium
Raammateriaal	dubbelglas
Mast neerklapbaar	handbediend
Brandstoftank (liter)	4000
Drinkwatertank (liter)	4000
Vuilwatertank (liter)	2x 400
Stuurwiel	hydraulisch
Binnen stuurstand	ja
Buiten stuurstand	hydraulisch

ACCOMMODATIE



Hutten	3
Slaapplaatsen	8
Interieur	teak
Vloer	teak en holly
Achterdek	ja
Salon	ja
Stahoogte salon (m)	2.00 m
Verwarming	centrale verwarming Kabola
Airco	ja
Achterkajuit	ja
Dinette om te bouwen	Sleeps 2
Keuken	ja
Aanrechtblad	corian
Spoelbak	roestvast staal
Kooktoestel	inductie
Oven	ja
Afzuigkap	ja
Magnetron	ja
Koelkast	ja
Vriezer	ja
Warmwatersysteem	By boiler
Waterdruksysteem	elektrisch
Ijsblokjesmachine	ja
Eigenaarshut	frans bed
Badkamer	en suite
Toilet	en suite
Wasbak	in de badkamer
Douche	en suite In bath tub
Bad	en suite
Gastenhut 1	tweepersoonsbed
Badkamer	apart
Toilet	apart



Wasbak	in de badkamer
Douche	apart
Gastenhut 2	stapelbed
Was/droog combinatie	ja
Extra info	Large, comfortable aft deck with steering position

MOTOR(EN)

Aantal motoren	1
Merk	Volvo penta
Type	D7ATA
Pk	240
kW	176.64
Brandstof	diesel
Maximale snelheid (kn)	7
Kruissnelheid (kn)	9
Verbruik (ltr/uur)	15
Koelsysteem motor	gesloten kielkoeling
Aandrijving	schroefas
Motorbediening	elektrisch
Keerkoppeling	hydraulisch
Boegschroef	hydraulisch
Uitlaatsysteem	droog
Elektrische lenspomp	3x
Generator	stille separator Mitsubishi 13,5 kVa
Startaccu	1x
Lichtaccu	1x 480 Ah
Acculader	Mastervolt
Omvormer	Mastervolt
Walstroom	met kabel
Spudpaal	Telescopic



NAVIGATIE

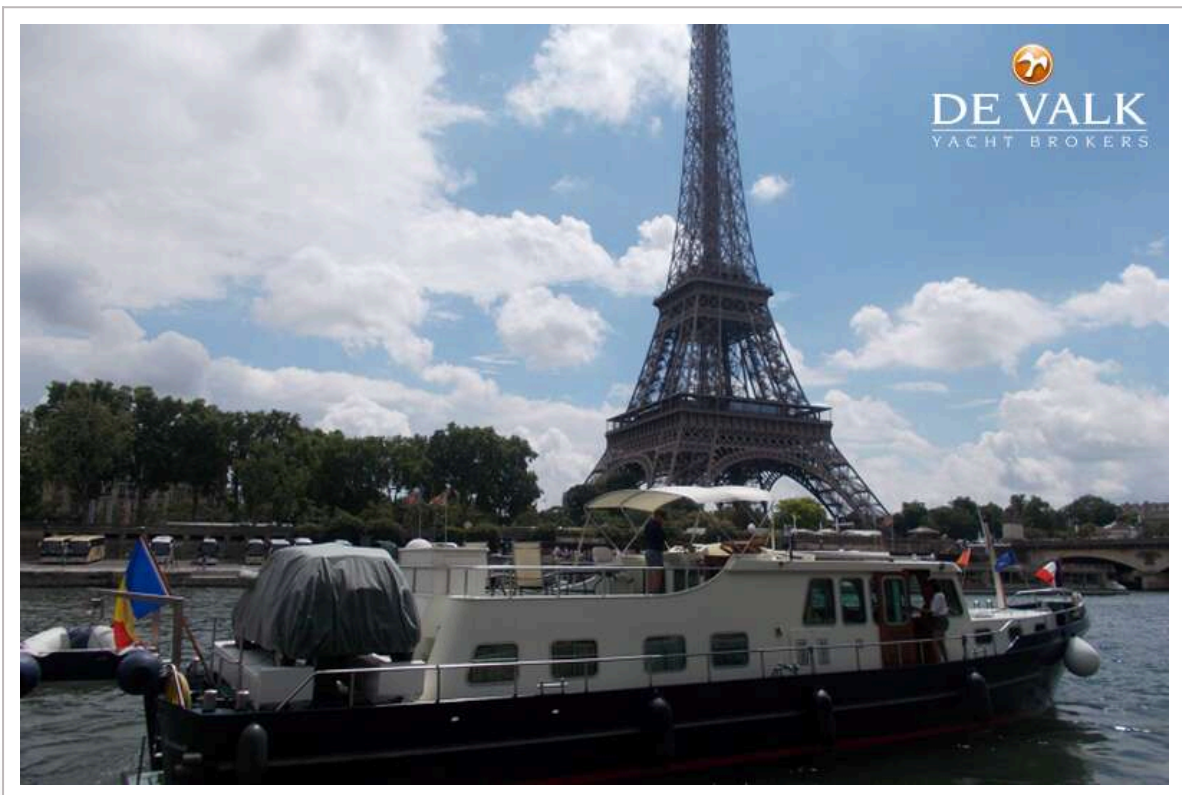
Kompas	ja
Dieptemeter	ja
Marifoon	ja
GPS	ja
Plotter	ja
Navigatieverlichting	ja

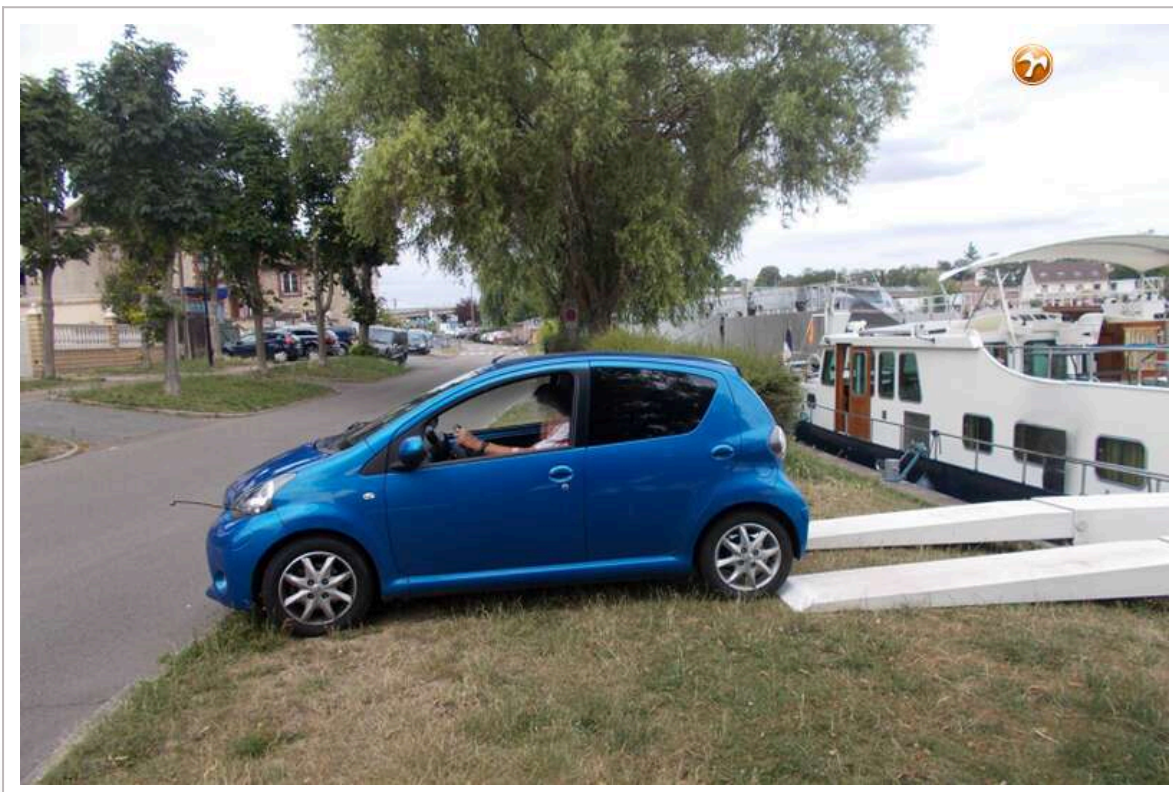
UITRUSTING

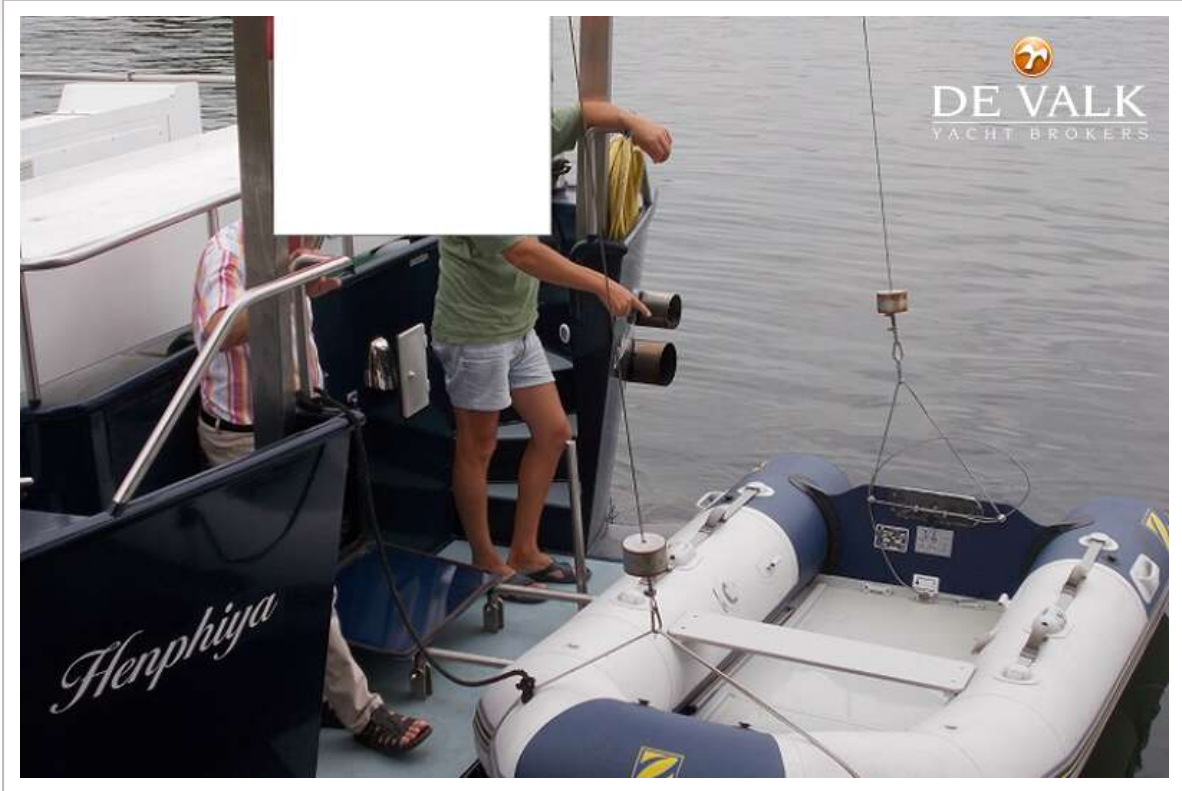
Zwemplatform	ja
Zwemtrap	ja
Dekdouche	ja
Anker	ja
Ankerketting	ja
Ankerlier	elektrisch
Dekwasinstallatie	ja
Davits	ja
Hoorn	ja
Stootkussens	ja
Landvasten	ja
TV	ja
Satelliet	ja
Radio	ja
Brandblusser	ja
Extra info	Hydraulic gangway for a small type of car (eg. Toyota Aigo)









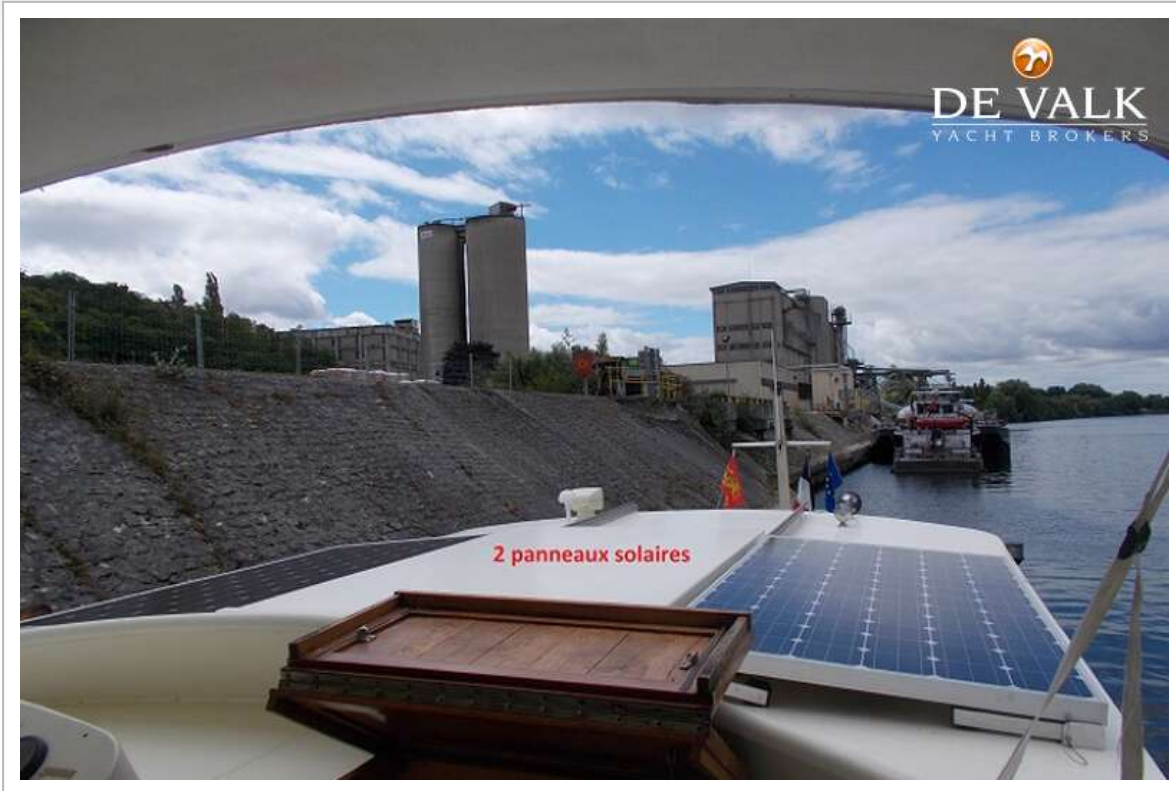


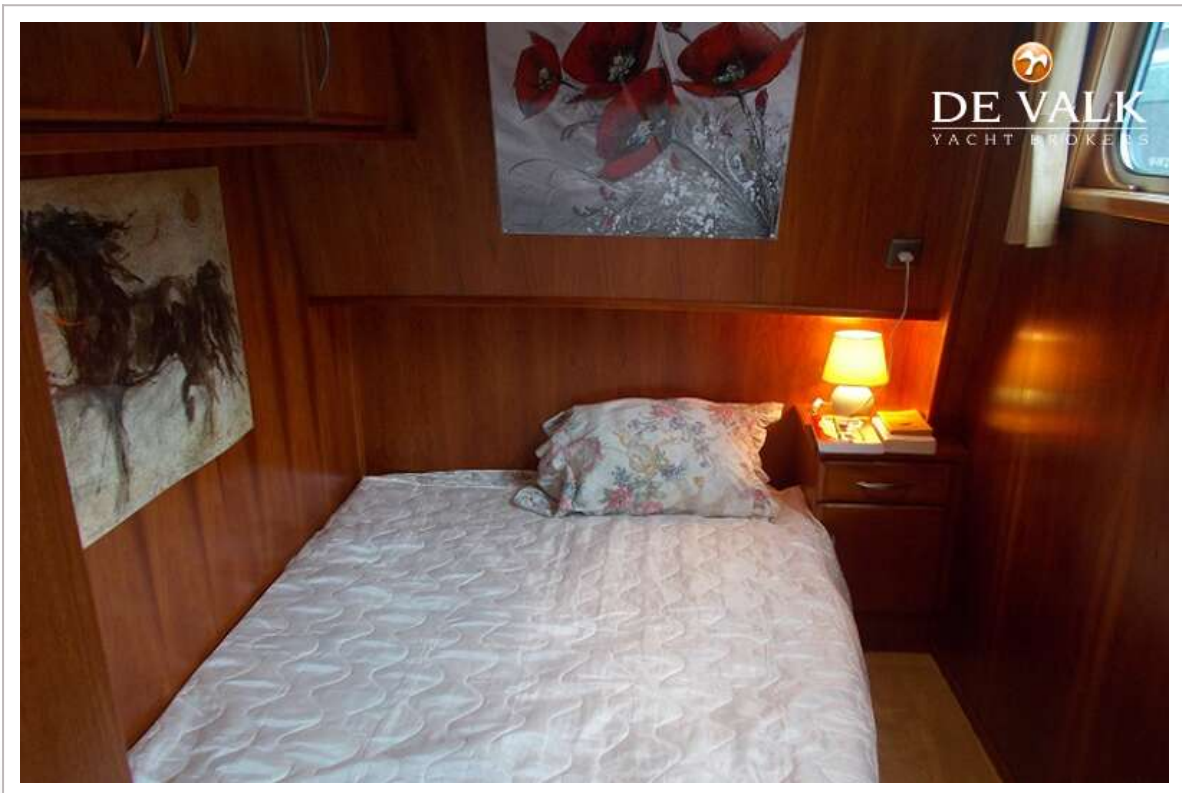
TIN LINE 65



TIN LINE 65



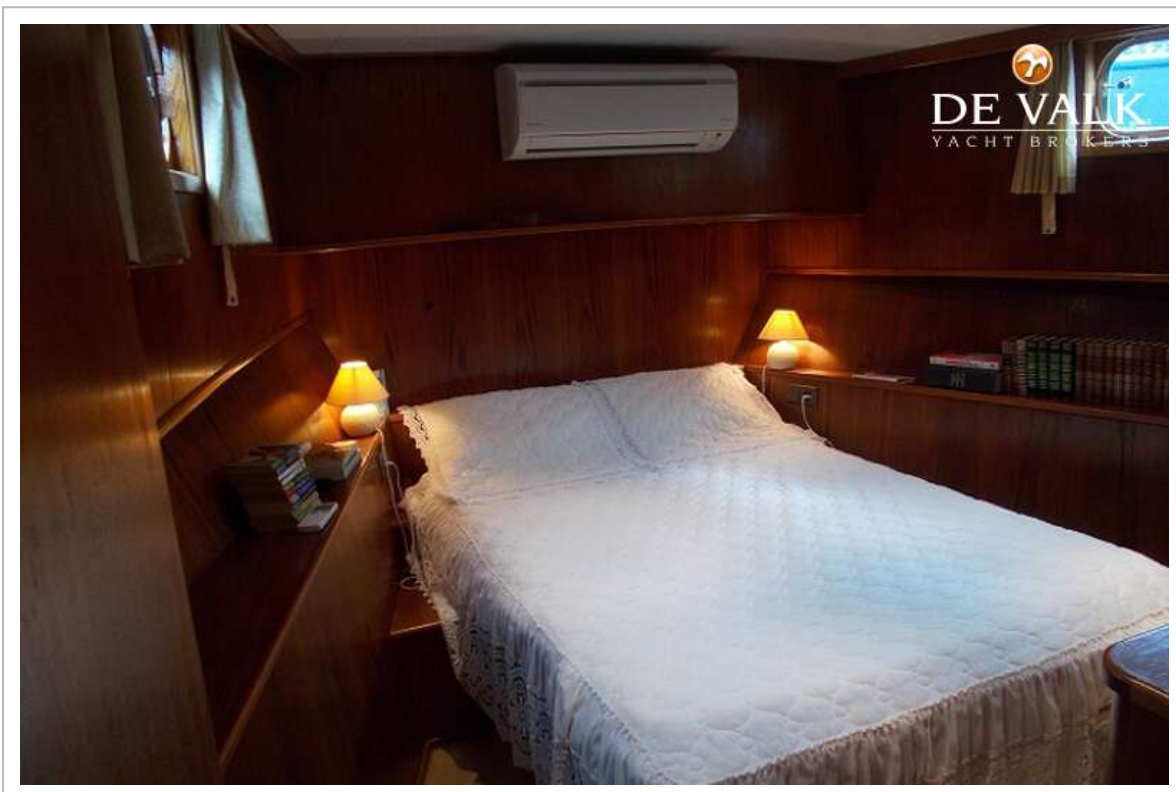






TIN LINE 65









TIN LINE 65

