



VALK CONTINENTAL 1500



DE VALK  
YACHT BROKERS

# VALK CONTINENTAL 1500

## VAN DE MAKELAAR

De Valk Continental 1500 is een stijlvol en degelijk gebouwd stalen motorjacht van 15 meter, ontworpen door de gerenommeerde werf Wim van der Valk. Het jacht (2007) biedt een luxe teak interieur met 3 hutten en 6 slaappleaatsen, een ruime stuurhut en comfortabele voorzieningen zoals vloerverwarming en complete keuken. Aangedreven door een krachtige Volvo Penta D6-280 en uitgerust met boeg- en hekschroef, ideaal voor comfortabel en veilig varen.

*Ian Pols*

## SPECIFICATIES

<b>Afmetingen</b>	15.00 x 4.60 x 1.40 (m)	<b>Bouwer</b>	Wim van der Valk
<b>Bouwjaar</b>	2007	<b>Hutten</b>	3
<b>Materiaal</b>	Staal	<b>Slaappleaatsen</b>	6
<b>Motor(en)</b>	1 x Volvo Penta D6-280 diesel	<b>Pk/Kw</b>	280.00 (pk), 206.08 (kw)
<b>Vraagprijs</b>	€ 395.000 (BTW Betaald)	<b>Ligplaats</b>	bij verkoopkantoor

## CONTACT

<b>Kantoor</b>	De Valk Altena	<b>Telefoon</b>	+31 162 727211
<b>Adres</b>	Keizersveer 3A 4941 TA Raamsdonksveer NL	<b>E-mail</b>	altena@devalk.nl

## DISCLAIMER

Hoewel er uiterste zorg besteed is aan de correctheid, volledigheid en actualiteit van onze informatie kunnen hieraan geen rechten worden ontleend.



## ALGEMEEN

<b>Model</b>	VALK CONTINENTAL 1500
<b>Type</b>	motorjacht
<b>Lengte (m)</b>	15,00
<b>Breedte (m)</b>	4,60
<b>Diepgang (m)</b>	1,40
<b>Doorvaarhoogte (m)</b>	5,40
<b>Doorvaarhoogte min (m)</b>	4,50
<b>Stahoogte (m)</b>	2,00
<b>Bouwjaar</b>	2007
<b>Gebouwd door</b>	Wim van der Valk
<b>Land</b>	Nederland
<b>Waterverplaatsing (t)</b>	29
<b>Bruto tonnage</b>	29
<b>CE norm</b>	B
<b>Romp materiaal</b>	staal
<b>Romp kleur</b>	blauw
<b>Rompvorm</b>	multitnikspant
<b>Materiaal opbouw</b>	staal
<b>Stootlijst</b>	roestvast staal
<b>Dek materiaal</b>	staal
<b>Afwerking dek</b>	teak
<b>Afwerking opbouw</b>	anti-slip verf
<b>Raamlijsten</b>	aluminium
<b>Raammateriaal</b>	normaal glas
<b>Dekluik</b>	Aluminium
<b>Patrijspooten</b>	aluminium
<b>Mast neerklapbaar</b>	hydraulisch
<b>Brandstoftank (liter)</b>	staal 2500 L
<b>Inhoudsmeter (brandstoftank)</b>	ja
<b>Drinkwatertank (liter)</b>	1100 L



Vuilwatertank (liter)	500 L
Vuilwatertank afvoer	dekafzuigpunt + pomp
Stuurwiel	hydraulisch
Binnen stuurstand	ja

## ACCOMMODATIE

Hutten	3
Slaapplaatsen	6
Interieur	teak
Stuurhut	ja
Verwarming	CV Kabola B12 Tap
Verwarming 2	vloerverwarming
Aanrechtblad	corian
Spoelbak	roestvast staal
Oven	Bosch
Koelkast	Bosch
Vriezer	ja
Warmwatersysteem	via CV
Waterdruksysteem	elektrisch
Vaatwasser	Bosch
Eigenaarshut	tweepersoonsbed
Kledingkast	hangend gedeelte en lades
Badkamer	en suite
Toilet	en suite
Douche	en suite
Gastenhut 1	frans bed
Kledingkast	hangend en legplanken
Badkamer	gedeeld
Toilet	gedeeld
Douche	apart
Gastenhut 2	stapelbed



Kleerkast

legplanken

## MOTOR(EN)

Aantal motoren

1

Merk

Volvo Penta

Type

D6-280

Pk

280

kW

206.08

Brandstof

diesel

Koelsysteem motor

indirecte warmtewisselaar

Aandrijving

schroefas

Boegschroef

elektrisch Volvo QL 10 kW

Hekschroef

elektrisch Volvo QL 10 kW

Keerkoppeling

mechanisch

Uitlaatsysteem

droog

Type schroef

vast

Materiaal schroefas

roestvast staal

Elektrische lenspomp

ja

Bilge alarm

ja

Generator

Mastervolt Whisper 6

Startaccu

ja

Lichtaccu

8x 200Ah

Generatoraccu

ja

Accu monitor

Mastervolt

Acculader

Mastervolt

Omvormer

Mastervolt

Walstroom

met kabel

## NAVIGATIE

Kompas

Raymarine

Dieptemeter

Raymarine



Log	Raymarine
Windmeetset	Raymarine
Marifoon	Ray 240 E
Autopiloot	Raymarine
Radar	Raymarine
GPS	Raymarine
Plotter	Raymarine

## UITRUSTING

Zwemplatform	ja
Dekdouche	ja
Anker	ja
Ankerketting	ja
Ankerlier	elektrisch Lofrans Tigris
Dekwasinstallatie	ja
Zwemvesten	ja
Ruitenwisser	ja
Hoorn	elektrisch
Stootkussens	ja
Landvasten	ja
TV	ja
Radio	ja
Brandblusser	ja



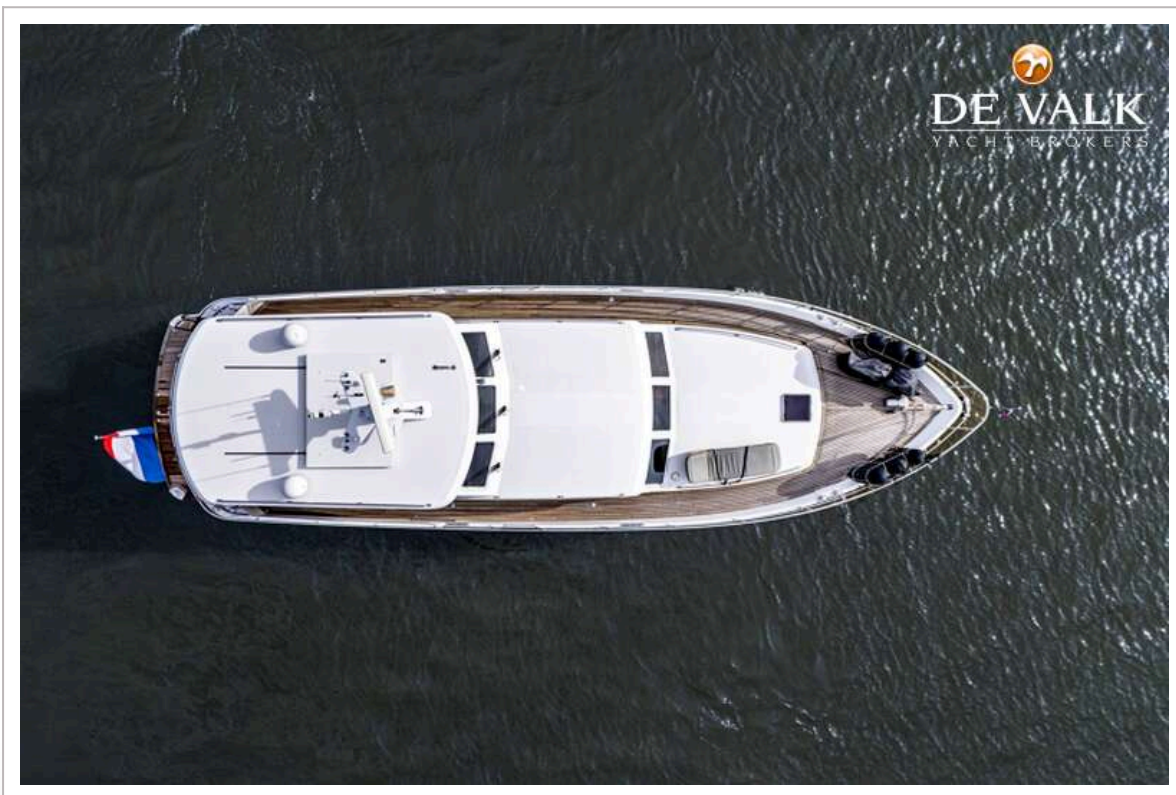
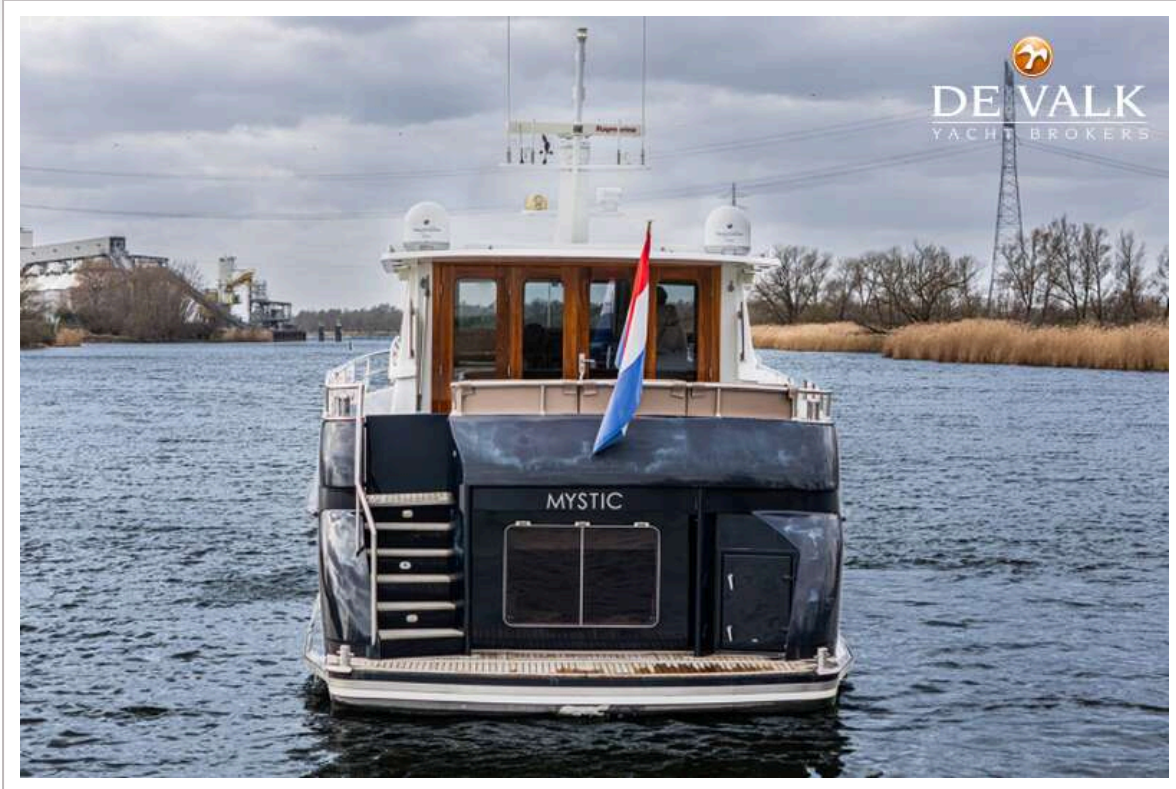
# VALK CONTINENTAL 1500



# VALK CONTINENTAL 1500



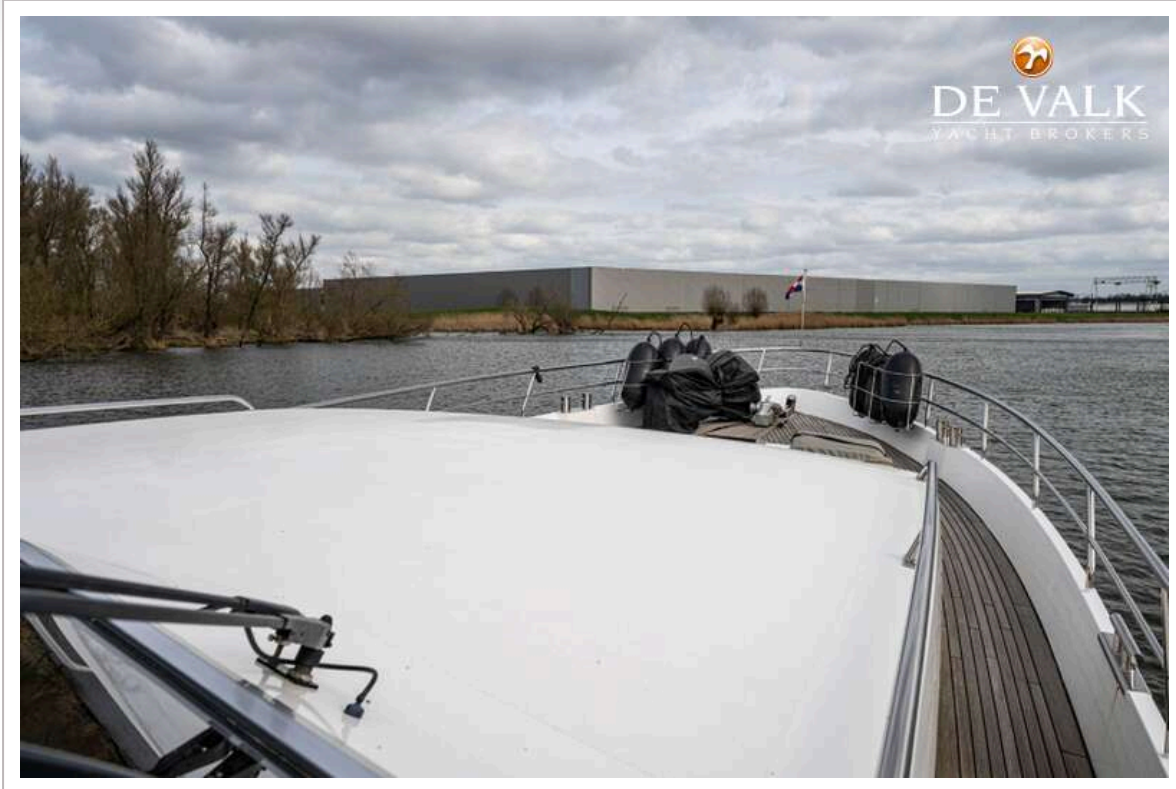
# VALK CONTINENTAL 1500



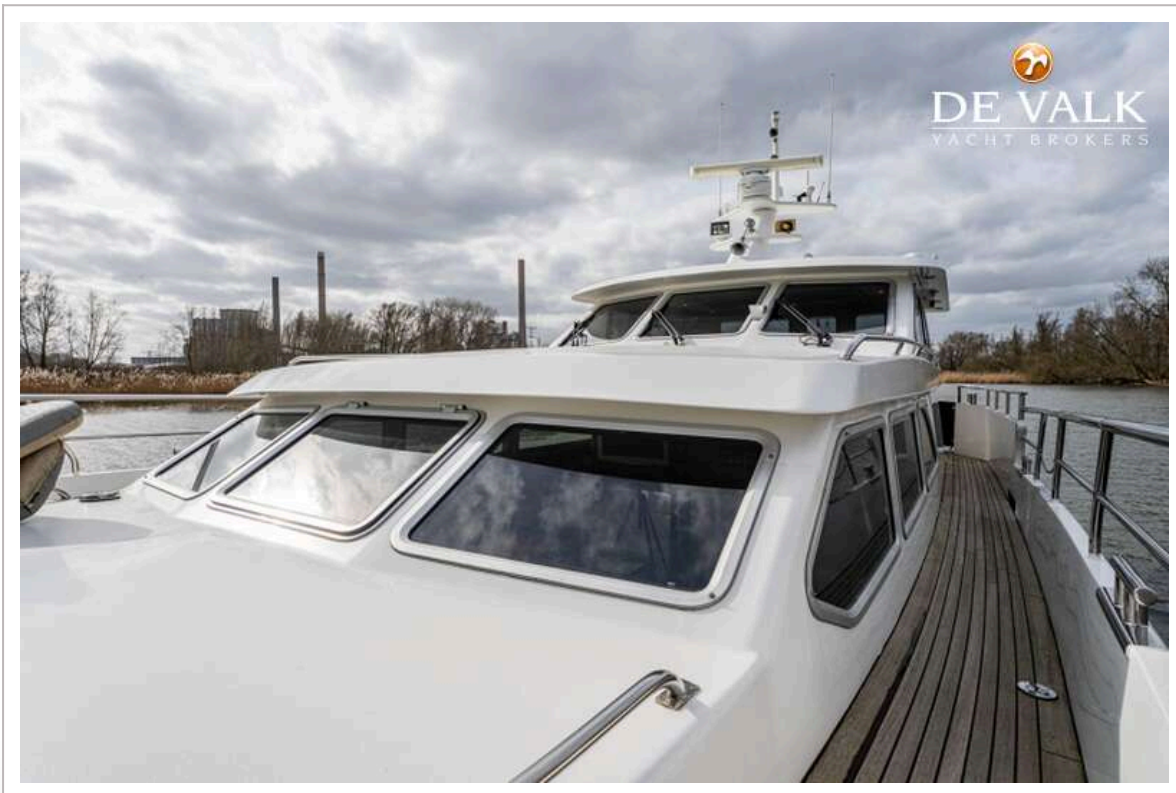
# VALK CONTINENTAL 1500



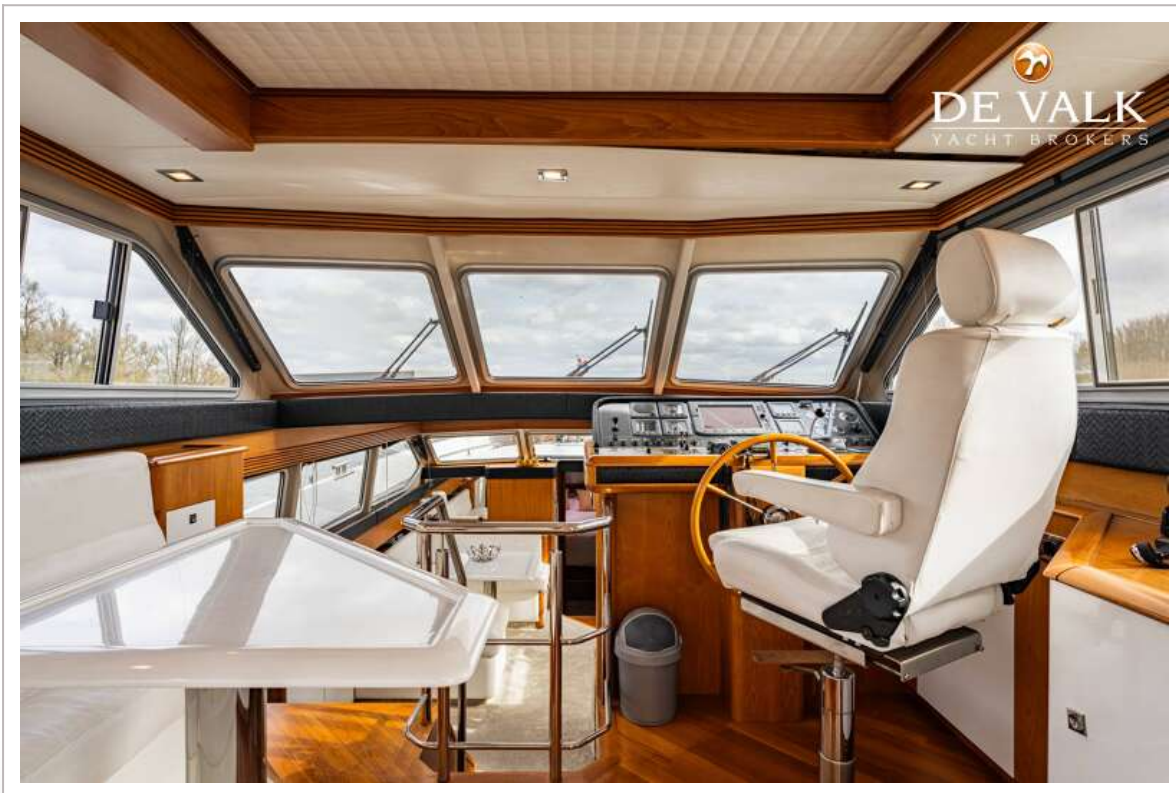
# VALK CONTINENTAL 1500



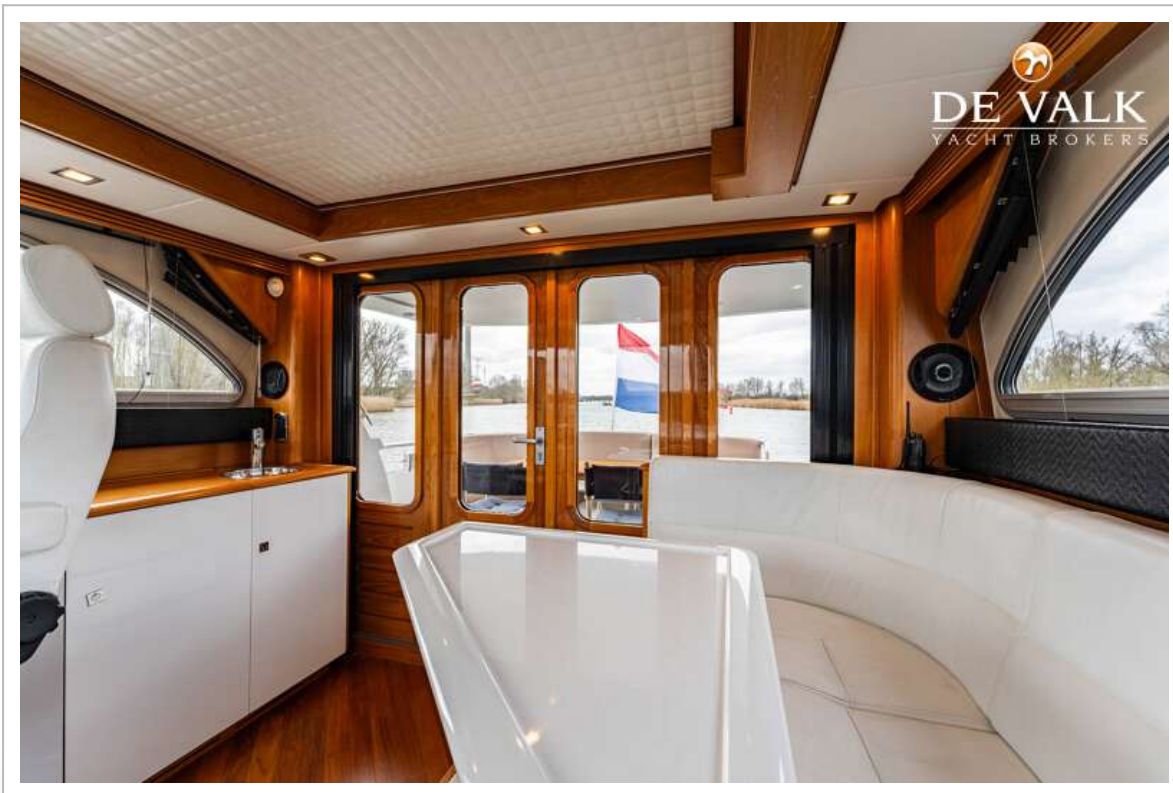
# VALK CONTINENTAL 1500



# VALK CONTINENTAL 1500



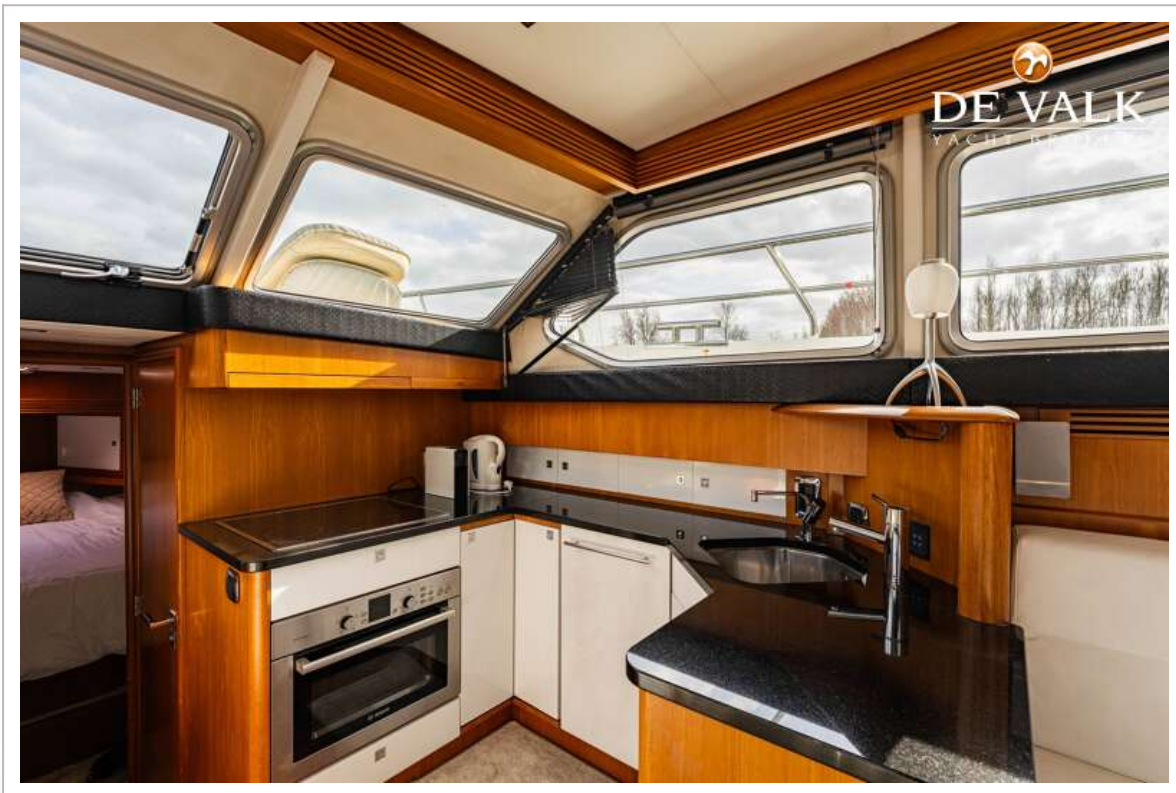
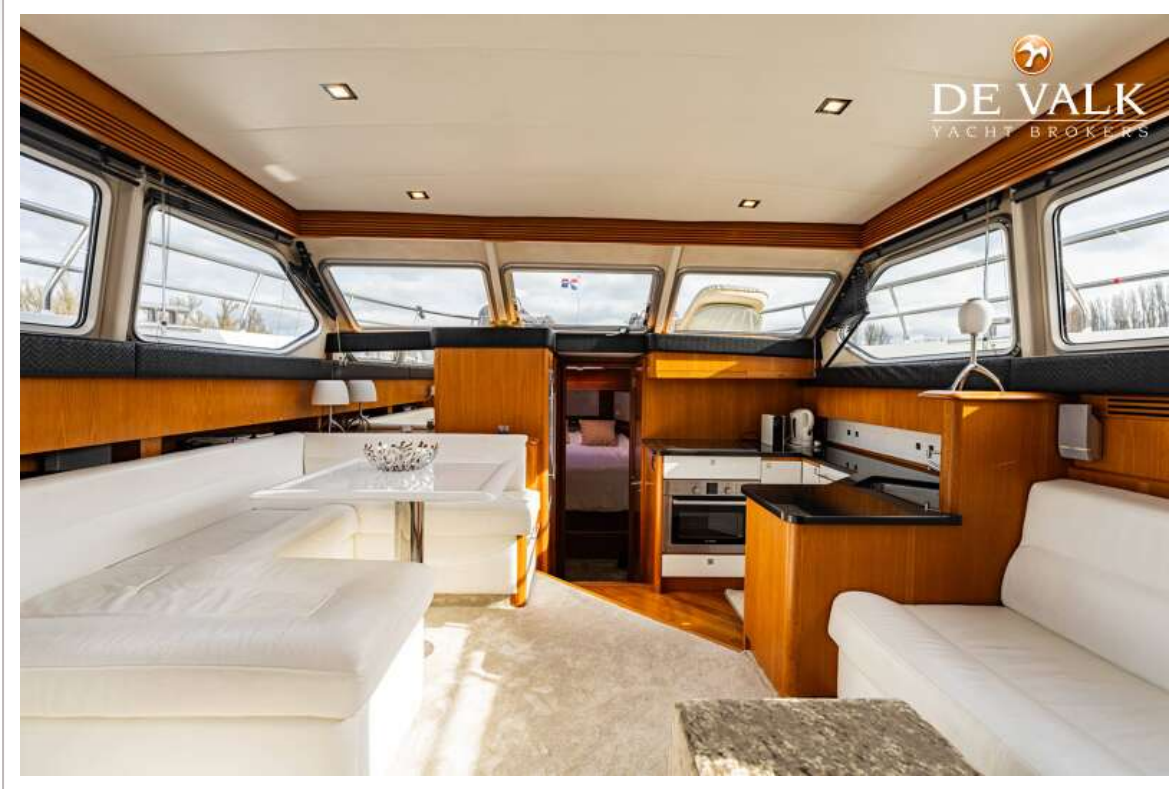
# VALK CONTINENTAL 1500



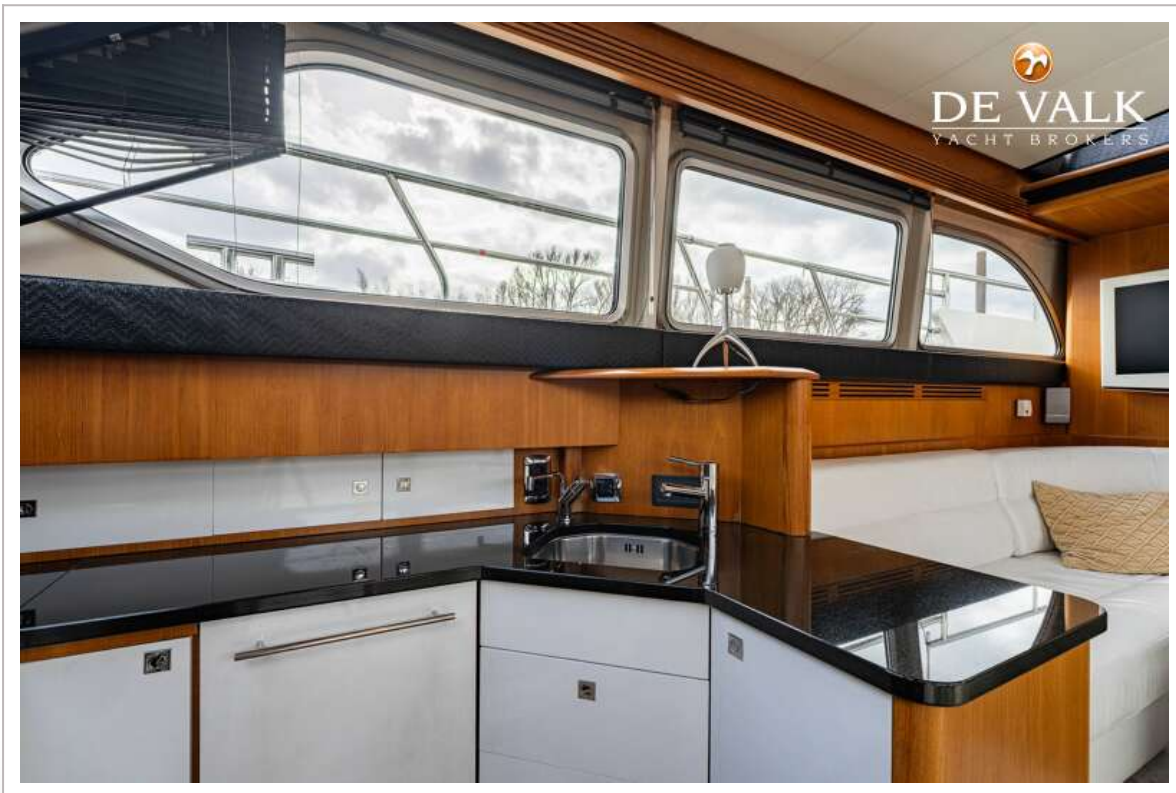
# VALK CONTINENTAL 1500



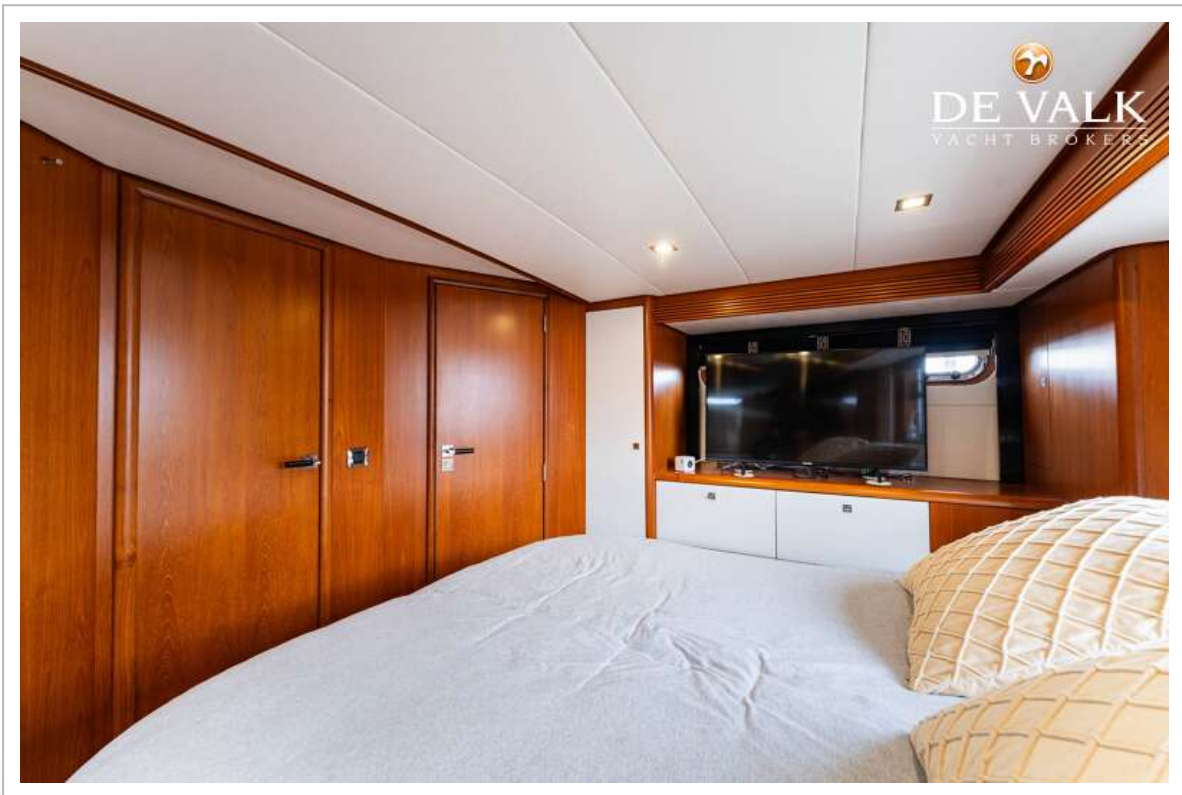
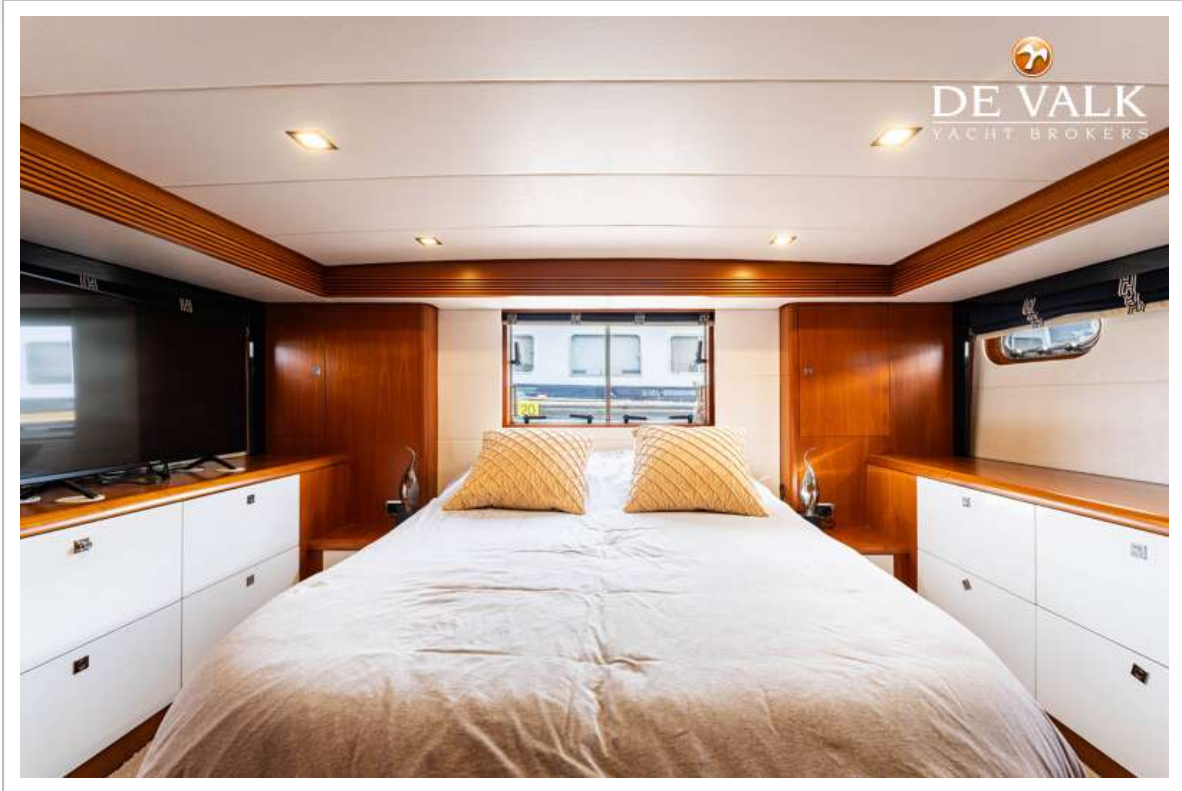
# VALK CONTINENTAL 1500



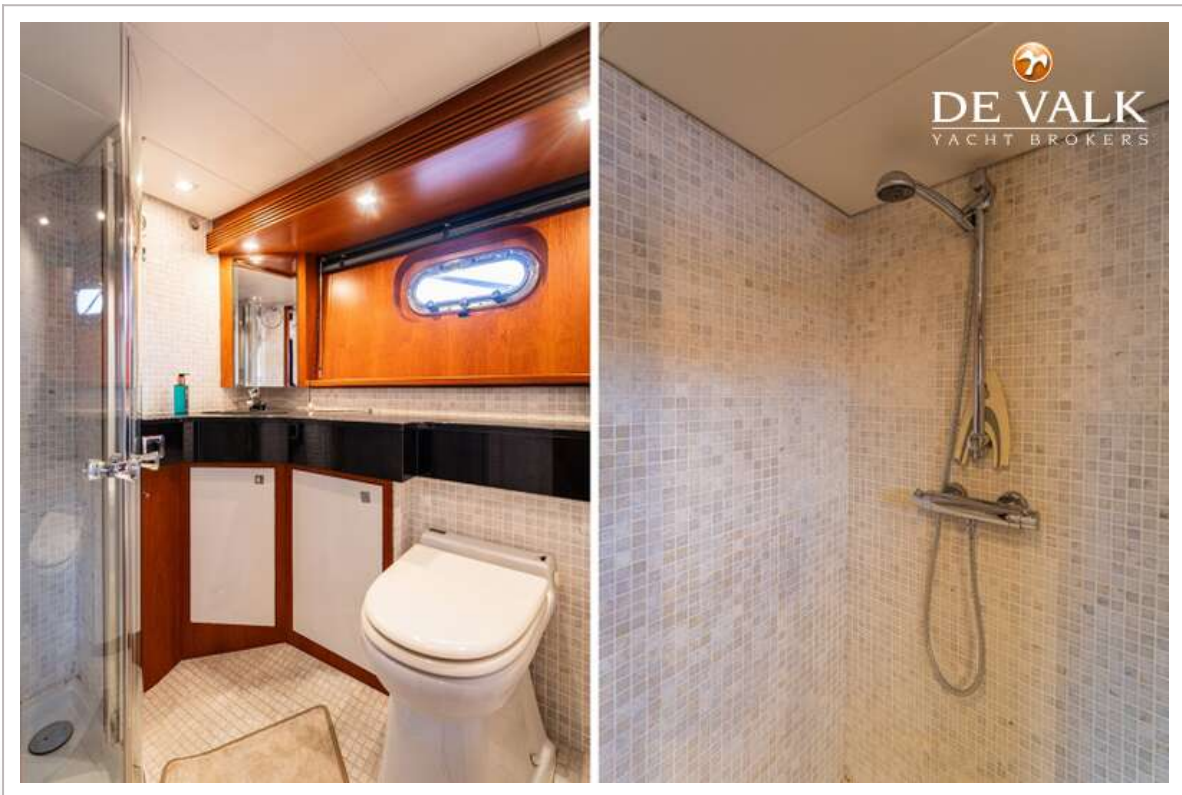
# VALK CONTINENTAL 1500



# VALK CONTINENTAL 1500



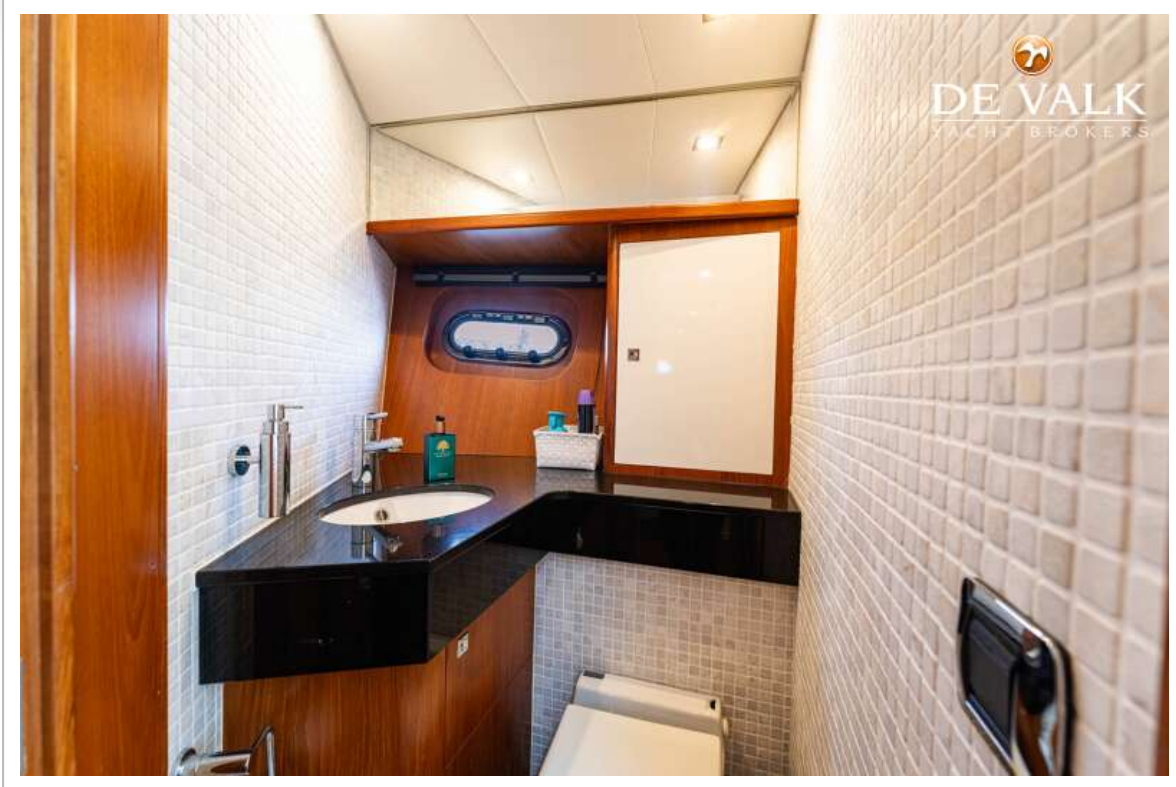
# VALK CONTINENTAL 1500



# VALK CONTINENTAL 1 500



# VALK CONTINENTAL 1500



# VALK CONTINENTAL 1500

