



DE VALK
YACHT BROKERS



PEDRO MARIN 30



DE VALK
YACHT BROKERS

VAN DE MAKELAAR

De Pedro Marin 30 (2006) is een motorjacht van 9,10 meter met een stalen romp en een paarse afwerking. Aangedreven door een 86 pk Perkins Sabre dieselmotor. De indeling beschikt over één hut met in totaal vier slaappleaatsen, een salon en een keuken. Uitgerust met boegschroef, Webasto verwarming, Raymarine navigatie en een kuip.

Julian de Heer

SPECIFICATIES

Afmetingen	9.10 x 3.40 x 0.95 (m)	Bouwer	Pebro Werf
Bouwjaar	2006	Hutten	1
Materiaal	Staal	Slaappleaatsen	4
Motor(en)	1 x Perkins Sabre M 92 B diesel	Pk/Kw	86.00 (pk), 63.30 (kw)
Vraagprijs	€ 89.000 (BTW Niet betaald)	Ligplaats	elders / niet bij verkoopkantoor

CONTACT

Kantoor	De Valk Loosdrecht B.V.	Telefoon	+31 (0)35 582 90 30
Adres	't Breukeleveense Meentje 6 1231LM Loosdrecht / Wijdmeren NL	E-mail	loosdrecht@devalk.nl

DISCLAIMER

Hoewel er uiterste zorg besteed is aan de correctheid, volledigheid en actualiteit van onze informatie kunnen hieraan geen rechten worden ontleend.



ALGEMEEN

Model	PEDRO MARIN 30
Type	motorjacht
Lengte (m)	9,10
Lengte waterlijn (m)	7,95
Breedte (m)	3,40
Diepgang (m)	0,95
Doorvaarthoogte (m)	3,70
Stahoogte (m)	2,00
Bouwjaar	2006
Gebouwd door	Pebro Werf
Land	Nederland
Waterverplaatsing (t)	7
CE norm	C
Romp materiaal	staal
Romp kleur	paars
Rompvorm	multiknikspant
Materiaal opbouw	staal
Stootlijst	rubber
Dek materiaal	staal
Afwerking dek	anti-slip verf
Afwerking opbouw	anti-slip verf
Afwerking kuip	anti-slip verf
Raamlijsten	aluminium
Raammateriaal	normaal glas
Dekluik	2x
Patrijspooten	aluminium 10x
Mast neerklapbaar	handbediend
Brandstoftank (liter)	roestvast staal 380 ltr. Material??
Drinkwatertank (liter)	225 ltr. Material??
Inhoudsmeter (drinkwatertank)	ja



Vuilwatertank (liter)	190 ltr. Material??
Inhoudsmeter (vuilwatertank)	ja
Vuilwatertank afvoer	dekafzuigpunt + pomp
Stuurwiel	hydraulisch Ultraflex
Buiten stuurstand	ja

ACCOMMODATIE

Hutten	1
Slaapplaatsen	4
Interieur	teak
Vloer	vloerbedekking
Salon	ja
Stahoogte salon (m)	2,00
Verwarming	diesel hete lucht Webasto
Dinette om te bouwen	ja
Openslaande deur naar kuip	ja
Keuken	ja
Aanrechtblad	Duropal
Spoelbak	roestvast staal Double
Kooktoestel	gas 2 Burner
Koelkast	80 ltr.
Warmwatersysteem	220V + motor 45 ltr.
Waterdruksysteem	elektrisch
Eigenaarshut	tweepersoonsbed
Lengte bed (m)	ja
Kledingkast	ja
Toilet	gedeeld
Toilet Systeem	handbediening
Wasbak	bij het toilet
Douche	gedeeld
Gastenhut 1	tweepersoonsbed



Kledingkast hangend en legplanken

MOTOR(EN)

Aantal motoren 1
Merk Perkins
Type Sabre M 92 B
Pk 86
kW 63.30
Brandstof diesel
Maximale snelheid (kn) 8,5
Motoruren 7557
Koelsysteem motor indirecte warmtewisselaar
Aandrijving schroefas
Motorbediening bowden kabels
Keerkoppeling hydraulisch
Boegschroef elektrisch Maxxwel
Uitlaatsysteem watergekoeld
Type schroef vast
Materiaal schroefas roestvast staal
Smering schroefas water
Elektrische installatie 12 V DC 230 V AC
Accu's 1x
Acculader Victron Blue Smart charger
Walstroom met kabel

NAVIGATIE

Dieptemeter/log Raymarine ST60+
Windvaan besturing VDO

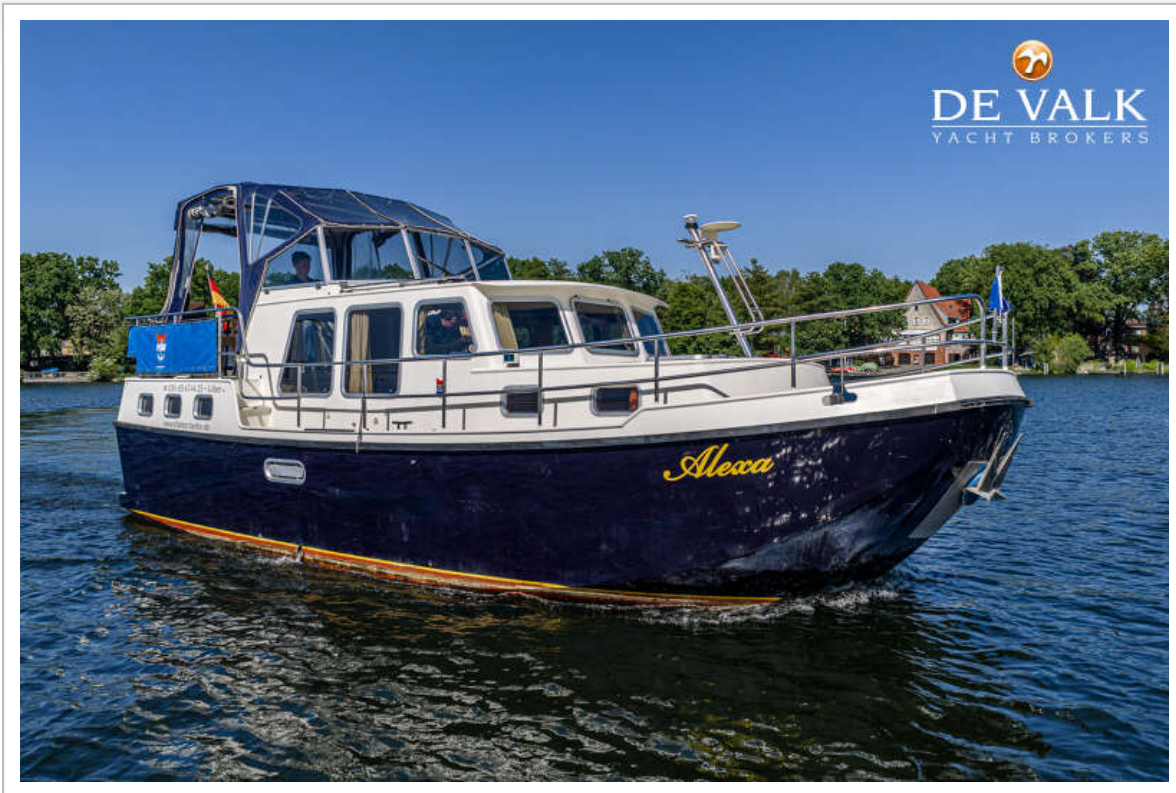
UITRUSTING



Vaste ramen	ja
Buiskap	ja
Kuipent	ja
Kuiptafel	ja
Kuipstoelen	ja
Zwemtrap	roestvast staal
Dekdouche	ja
Anker	ja
Ankerketting	ja
Ankerlier	elektrisch
Zeereeling	roestvast staal
Handgreep (opbouw)	roestvast staal
Zij-instap in reling	Both sides
Ruitenwisser	1x
Hoorn	elektrisch
Stootkussens	ja
Landvasten	ja
TV	Telefunken
Radio-cd speler	ja
Kuipspeakers	ja



PEDRO MARIN 30



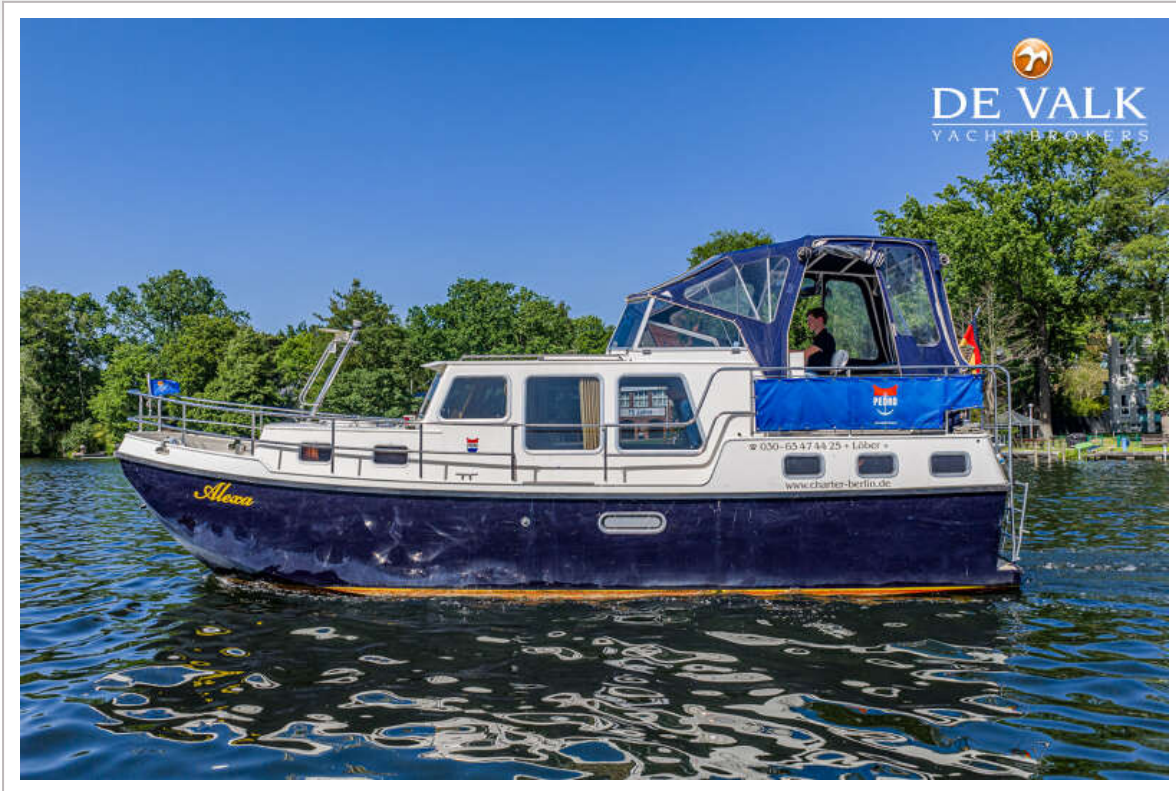
PEDRO MARIN 30



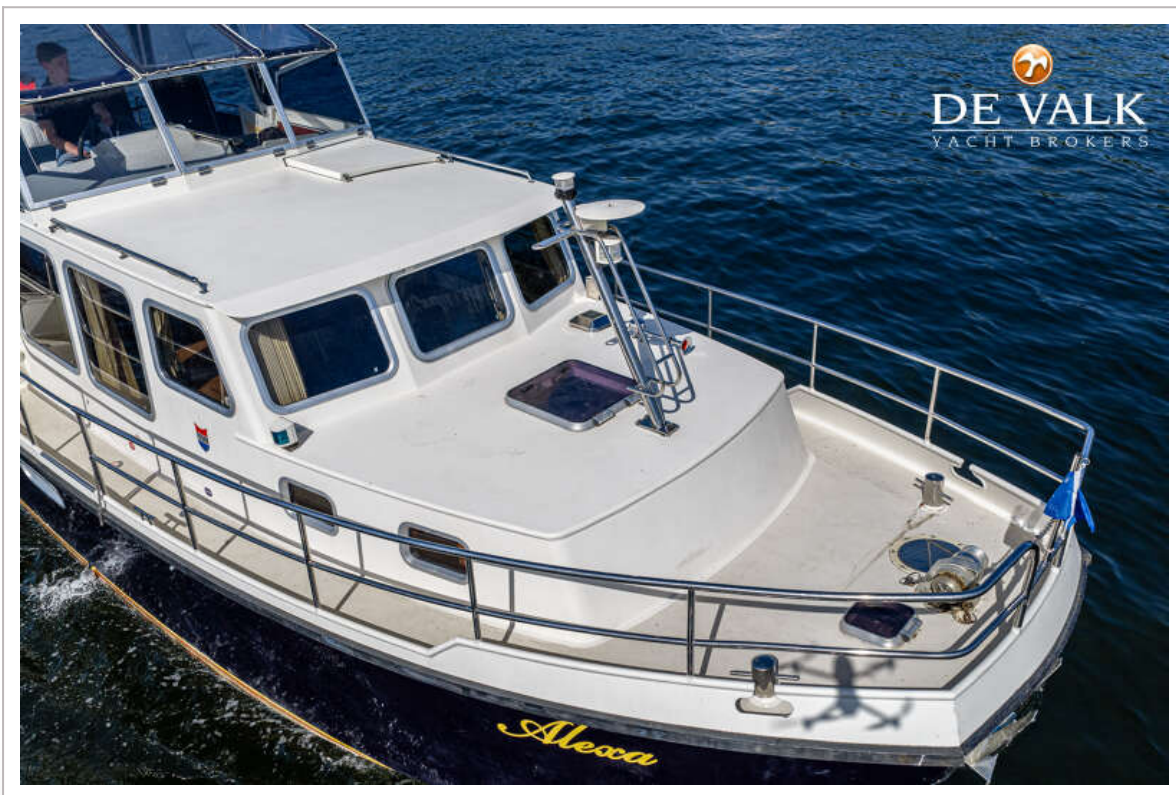
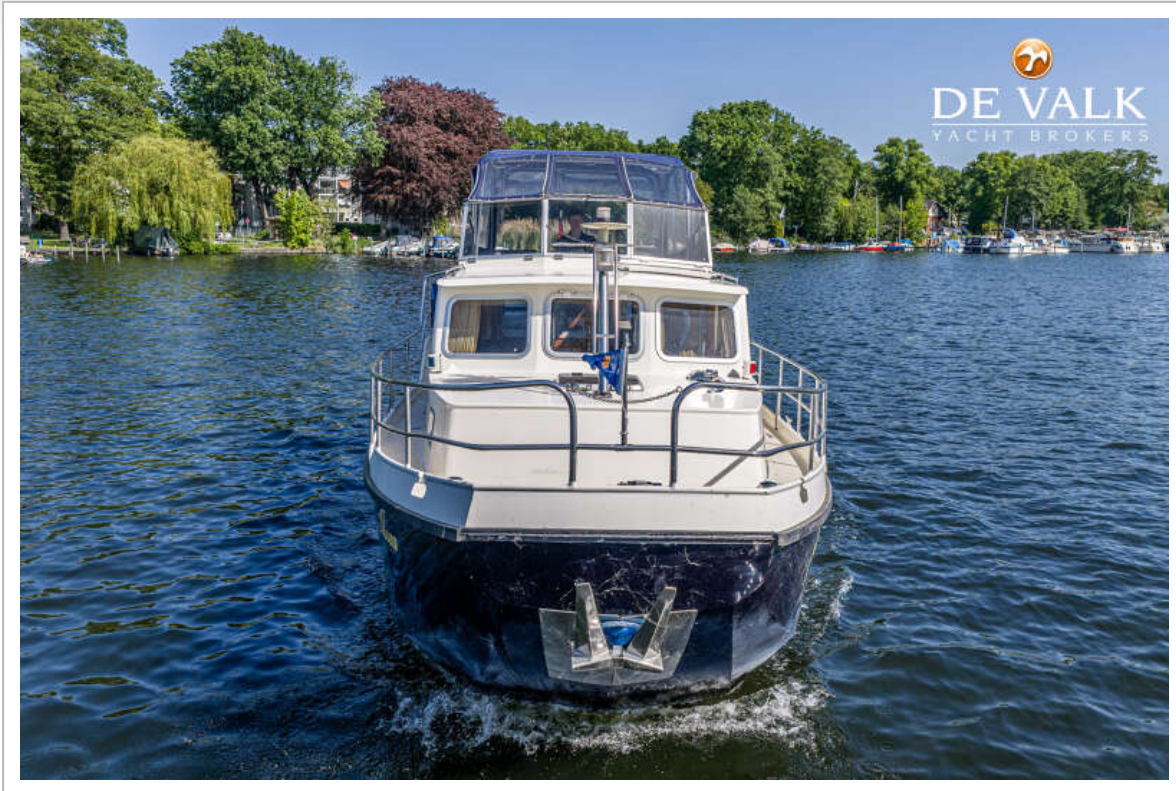
PEDRO MARIN 30



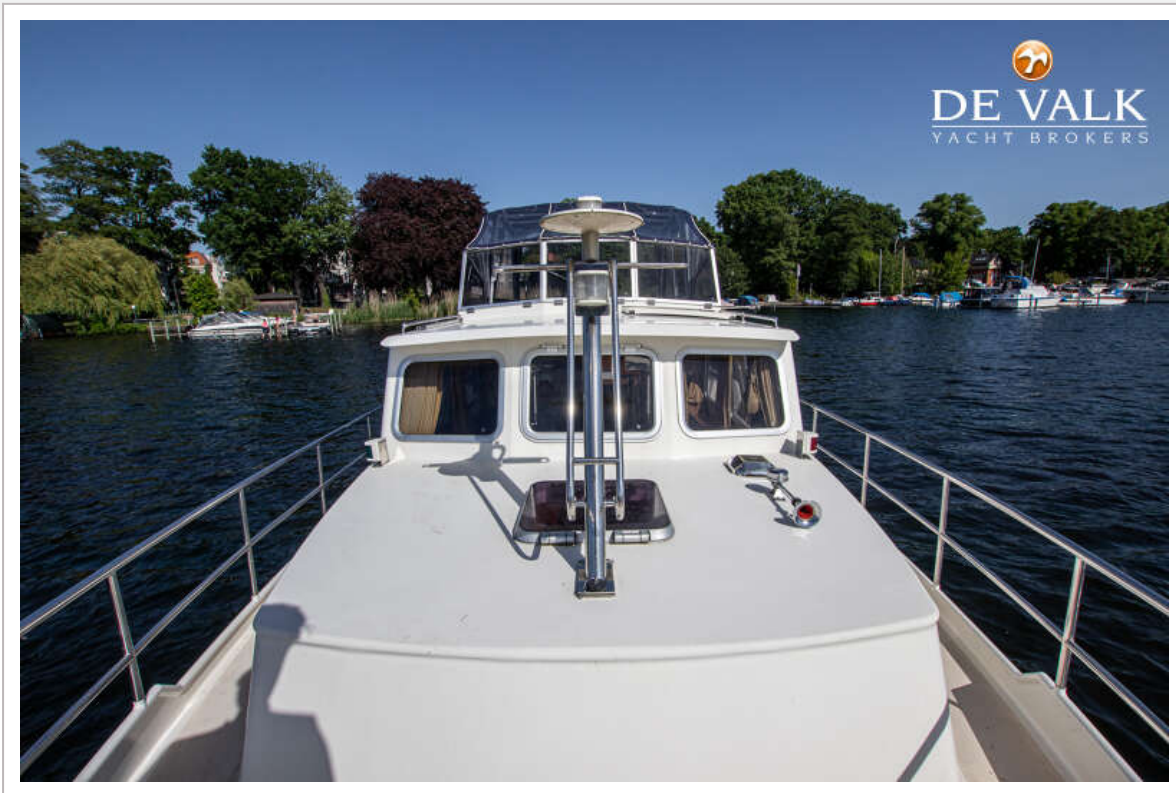
PEDRO MARIN 30



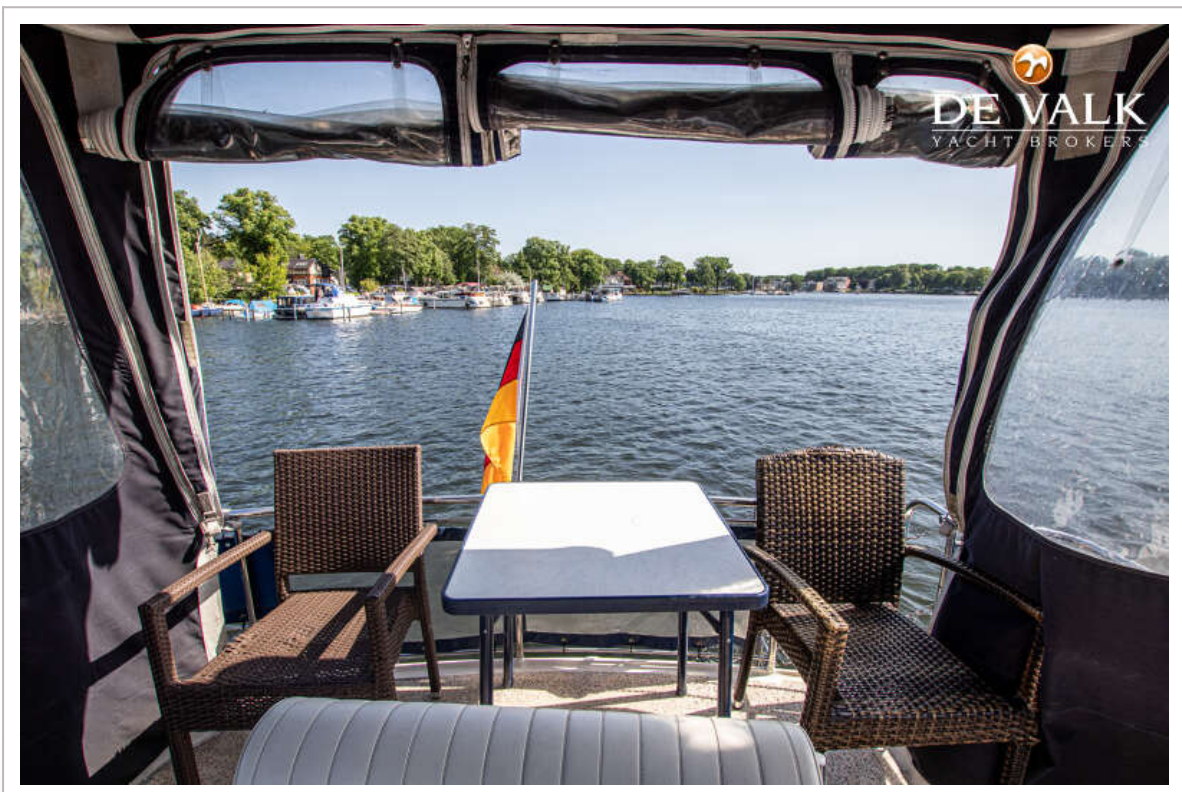
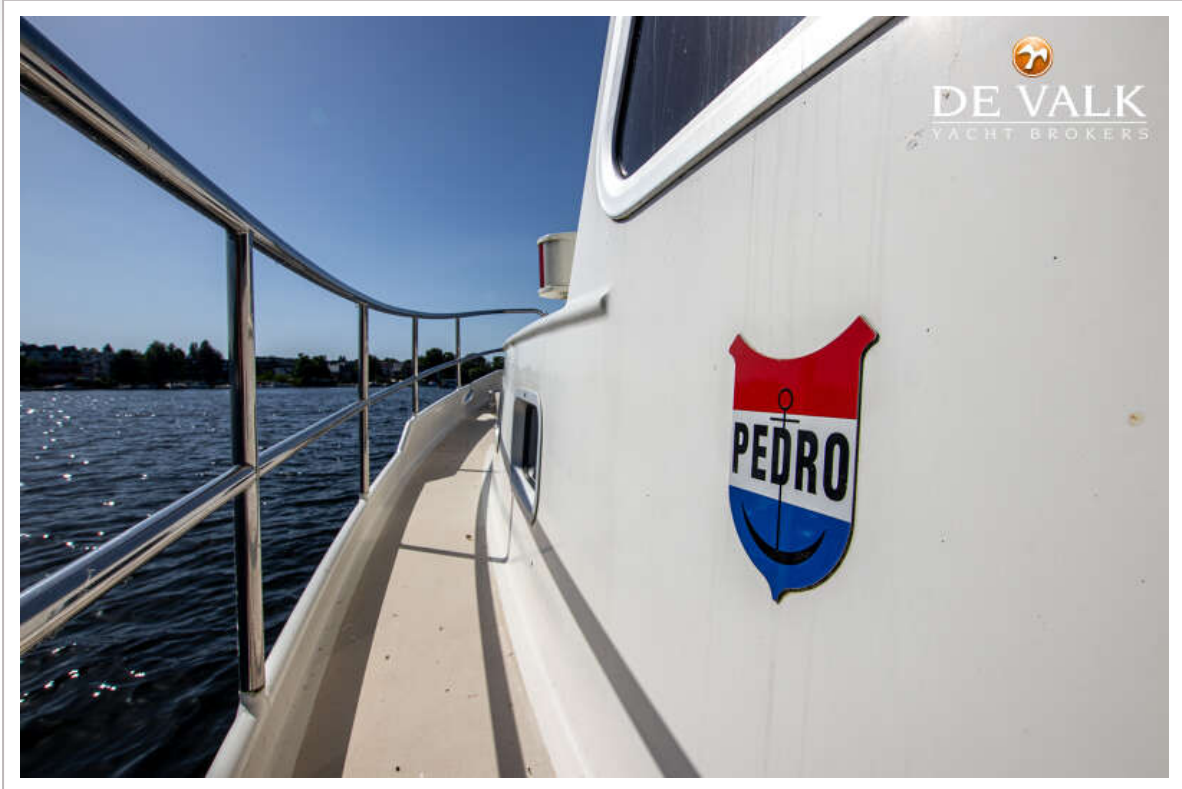
PEDRO MARIN 30



PEDRO MARIN 30



PEDRO MARIN 30



PEDRO MARIN 30



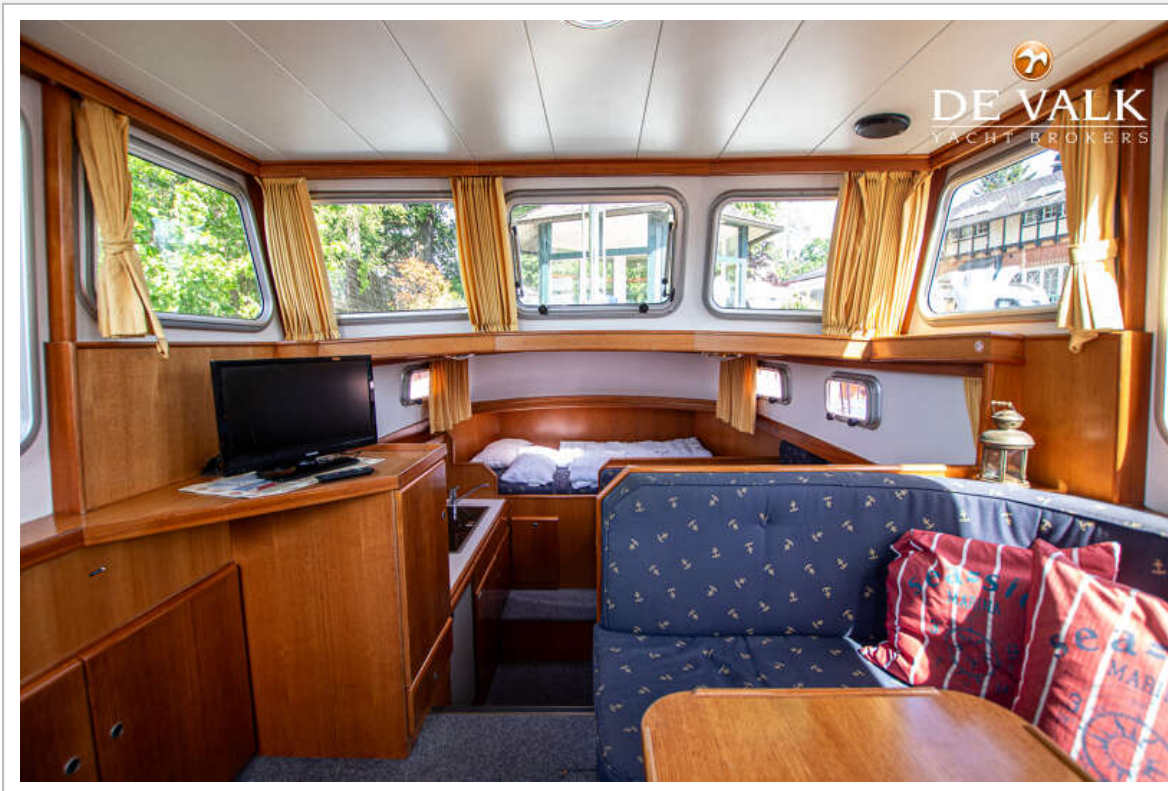
PEDRO MARIN 30



PEDRO MARIN 30



PEDRO MARIN 30

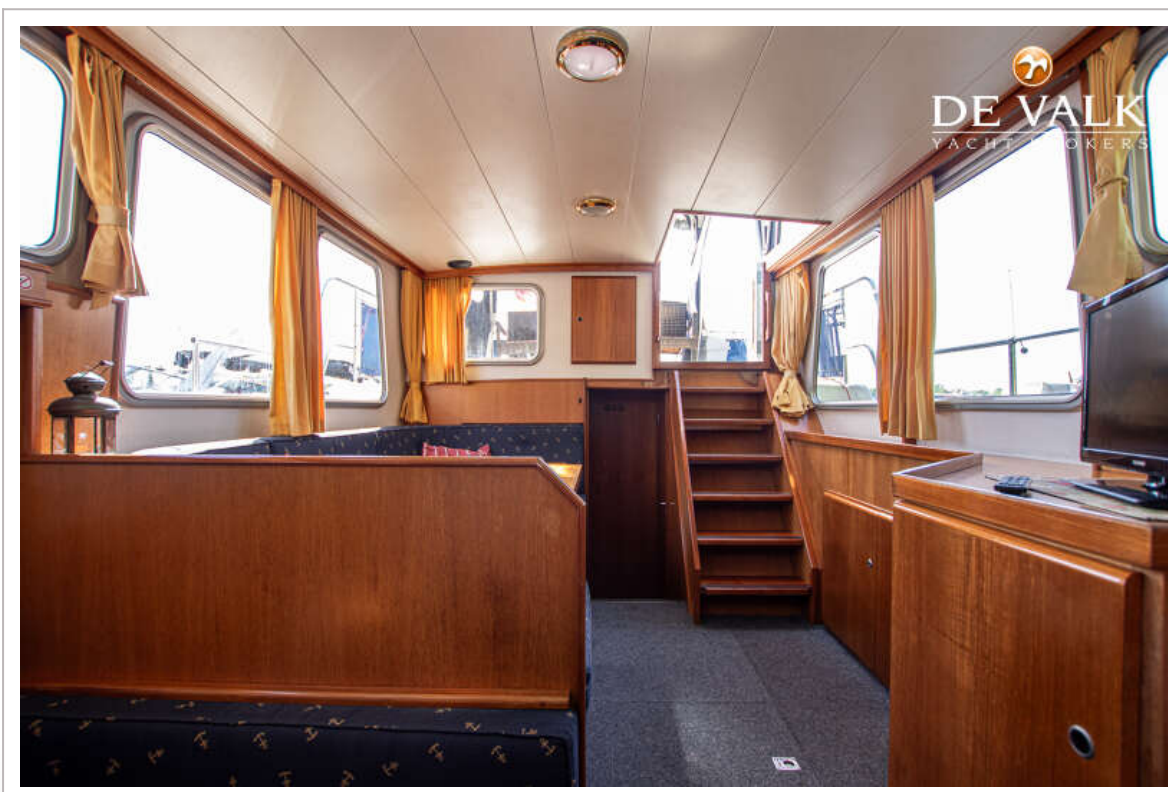
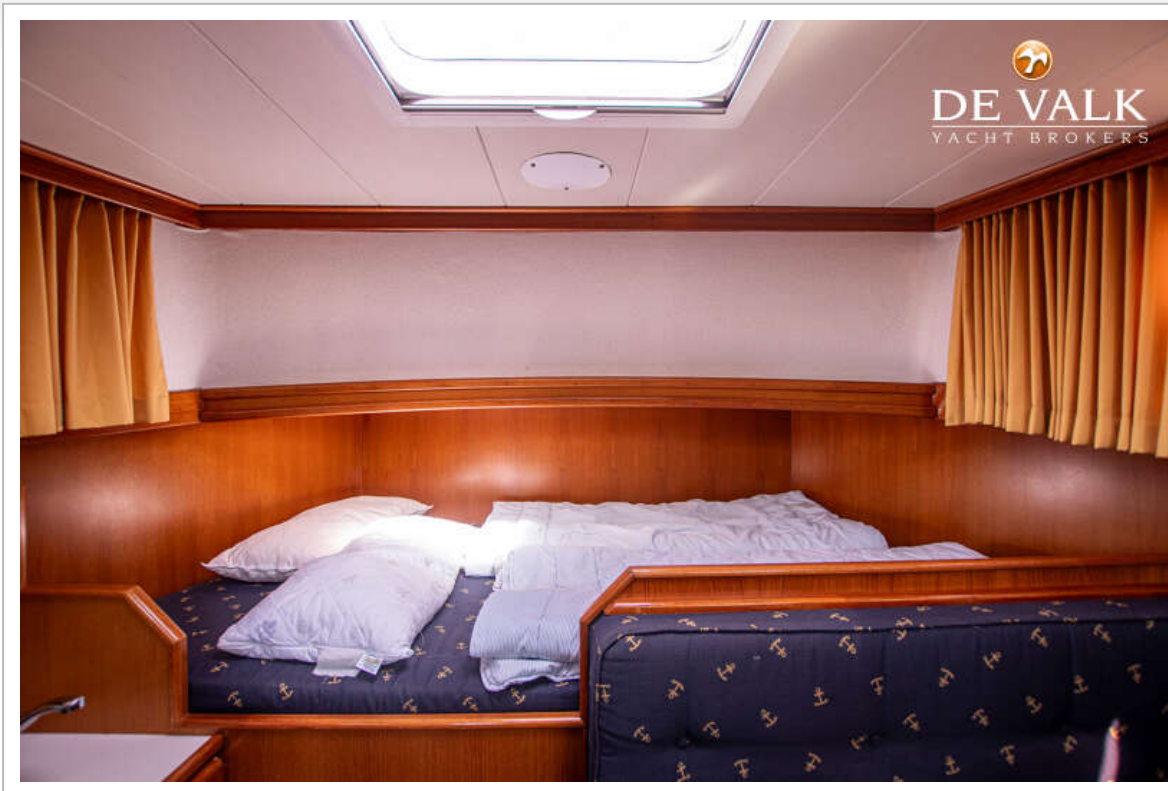


PEDRO MARIN 30



PEDRO MARIN 30





PEDRO MARIN 30



