



DE VALK  
YACHT BROKERS



## LINSKENS CATFISH 46



DE VALK  
YACHT BROKERS

## VAN DE MAKELAAR

De Linskens Catfish 46 (2012) is een motorjacht van 14,00 meter met een stalen romp en een beige afwerking. Aangedreven door een 114 pk Vetus Deutz dieselmotor. De indeling beschikt over twee hutten met in totaal acht slaappleatsen, een salon, een keuken en meerdere sanitaire voorzieningen met en-suite opties. Uitgerust met boeg- en hekschroef, Webasto verwarming, Raymarine navigatie en een achterdek en kuip.

*Julian de Heer*

## SPECIFICATIES

<b>Afmetingen</b>	14.00 x 4.35 x 1.15 (m)	<b>Bouwer</b>	Gielissen Linskens Shipyard
<b>Bouwjaar</b>	2012	<b>Hutten</b>	2
<b>Materiaal</b>	Staal	<b>Slaappleatsen</b>	8
<b>Motor(en)</b>	1 x Vetus Deutz DT 44452 A diesel	<b>Pk/Kw</b>	114.00 (pk), 83.90 (kw)
<b>Vraagprijs</b>	€ 228.000 (BTW Niet betaald)	<b>Ligplaats</b>	elders / niet bij verkoopkantoor

## CONTACT

<b>Kantoor</b>	De Valk Loosdrecht B.V.	<b>Telefoon</b>	+31 (0)35 582 90 30
<b>Adres</b>	't Breukeleveense Meentje 6 1231LM Loosdrecht / Wijdmeren NL	<b>E-mail</b>	loosdrecht@devalk.nl

## DISCLAIMER

Hoewel er uiterste zorg besteed is aan de correctheid, volledigheid en actualiteit van onze informatie kunnen hieraan geen rechten worden ontleend.



## ALGEMEEN

<b>Model</b>	LINSKENS CATFISH 46
<b>Type</b>	motorjacht
<b>Lengte (m)</b>	14,00
<b>Breedte (m)</b>	4,35
<b>Diepgang (m)</b>	1,15
<b>Doorvaarhoogte min (m)</b>	3,80
<b>Bouwjaar</b>	2012
<b>Gebouwd door</b>	Gielissen Linskens Shipyard
<b>Land</b>	Nederland
<b>Waterverplaatsing (t)</b>	17,3
<b>CE norm</b>	C
<b>Romp materiaal</b>	staal
<b>Romp kleur</b>	beige
<b>Rompvorm</b>	knikspant
<b>Materiaal opbouw</b>	staal
<b>Stootlijst</b>	rubber
<b>Dek materiaal</b>	staal
<b>Afwerking dek</b>	anti-slip verf
<b>Afwerking opbouw</b>	anti-slip verf
<b>Afwerking kuip</b>	anti-slip verf
<b>Raamlijsten</b>	aluminium
<b>Raammateriaal</b>	normaal glas
<b>Dekluik</b>	1x
<b>Patrijspoorten</b>	aluminium 12x
<b>Mast neerklapbaar</b>	handbediend
<b>Brandstoftank (liter)</b>	800
<b>Inhoudsmeter (brandstoftank)</b>	Vetus
<b>Inhoudsmeter (drinkwatertank)</b>	Vetus
<b>Inhoudsmeter (vuilwatertank)</b>	Vetus
<b>Vuilwatertank afvoer</b>	dekafzuigpunt + pomp



Stuurwiel	hydraulisch
Buiten stuurstand	ja

## ACCOMMODATIE

Hutten	2
Slaapplaatsen	8
Interieur	noten
Vloer	vinyl
Achterdek	ja
Salon	ja
Verwarming	diesel hete lucht Webasto
Dinette om te bouwen	ja
Openslaande deur achterdek	ja
Keuken	ja
Aanrechtblad	Duropal
Spoelbak	roestvast staal
Kooktoestel	gas 4 burner
Oven	Siemens
Afzuigkap	ja
Warmwatersysteem	220V + motor
Waterdruksysteem	elektrisch
Eigenaarshut	tweepersoonsbed
Kledingkast	hangend en legplanken
Badkamer	apart
Toilet	apart
Toilet Systeem	elektrisch Planus
Wasbak	in de badkamer
Douche	apart
Gastenhut 1	twee enkele bedden
Kledingkast	hangend en legplanken
Badkamer	en suite



Toilet	en suite
Toilet systeem	elektrisch Planus
Wasbak	in de badkamer
Douche	en suite
Gastenhut 2	twee enkele bedden
Kleerkast	hangend en legplanken
Badkamer	en suite
Toilet	en suite Planus
Toilet systeem	elektrisch
Wasbak	in de badkamer
Douche	en suite

## MOTOR(EN)

Aantal motoren	1
Merk	Vetus Deutz
Type	DT 44452 A
Pk	114
kW	83.90
Brandstof	diesel
Geïnstalleerd in jaar	2012
Motoruren	1897
Koelsysteem motor	indirecte warmtewisselaar
Aandrijving	schroefas
Motorbediening	bowden kabels
Keerkoppeling	hydraulisch
Boegschroef	elektrisch Vetus
Hekschroef	elektrisch Vetus
Uitlaatsysteem	watergekoeld
Stuwdruklager	ja
Type schroef	vast
Materiaal schroefas	roestvast staal



Smering schroefas	water
Handlenspomp	ja
Elektrische lenspomp	ja
Bilge alarm	ja
Accu's	8x total
Startaccu	ja
Lichtaccu	ja
Boegschroefaccu	ja
Hekschroefaccu	ja
Acculader/omvormer	Vicron Multiplus Compact 24V-1200W
Walstroom	met kabel

## NAVIGATIE

Dieptemeter/log	Raymarine
Navigatieverlichting	ja

## UITRUSTING

Vaste ramen	ja
Buiskap	ja
Kuipent	ja
Kuipkussens	ja
Kuiptafel	ja
Zwemplatform	ja
Zwemtrap	roestvast staal
Anker	ja
Ankerketting	ja
Ankerlier	elektrisch Lewmar
Zeereeling	roestvast staal
Handgreep (opbouw)	roestvast staal
Zij-instap in reling	Both sides
Ruitenwisser	1x Roca



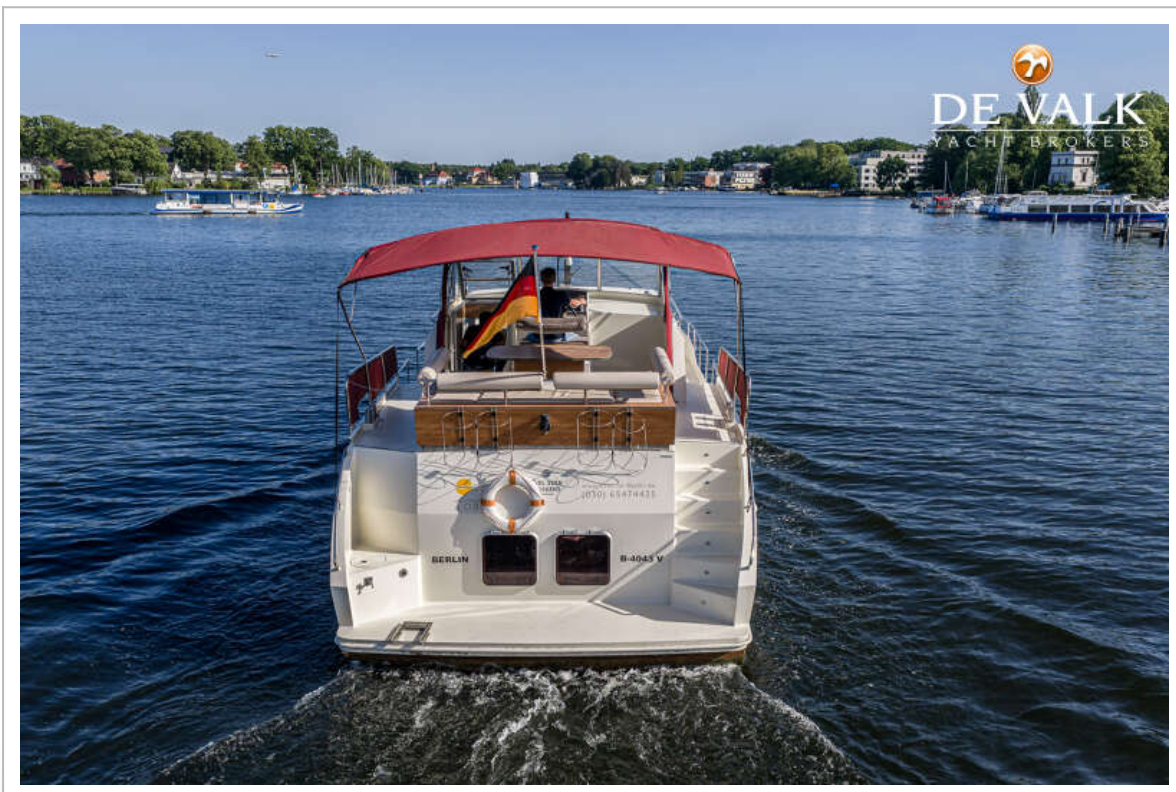
Hoorn	elektrisch
Stoatkussens	ja
Landvasten	ja
TV	Telefunken
Radio-cd speler	ja
Kuipspeakers	ja
Speakers in salon	ja



# LINSKENS CATFISH 46



# LINSKENS CATFISH 46



# LINSKENS CATFISH 46



# LINSKENS CATFISH 46



# LINSKENS CATFISH 46



# LINSKENS CATFISH 46



# LINSKENS CATFISH 46



# LINSKENS CATFISH 46



# LINSKENS CATFISH 46



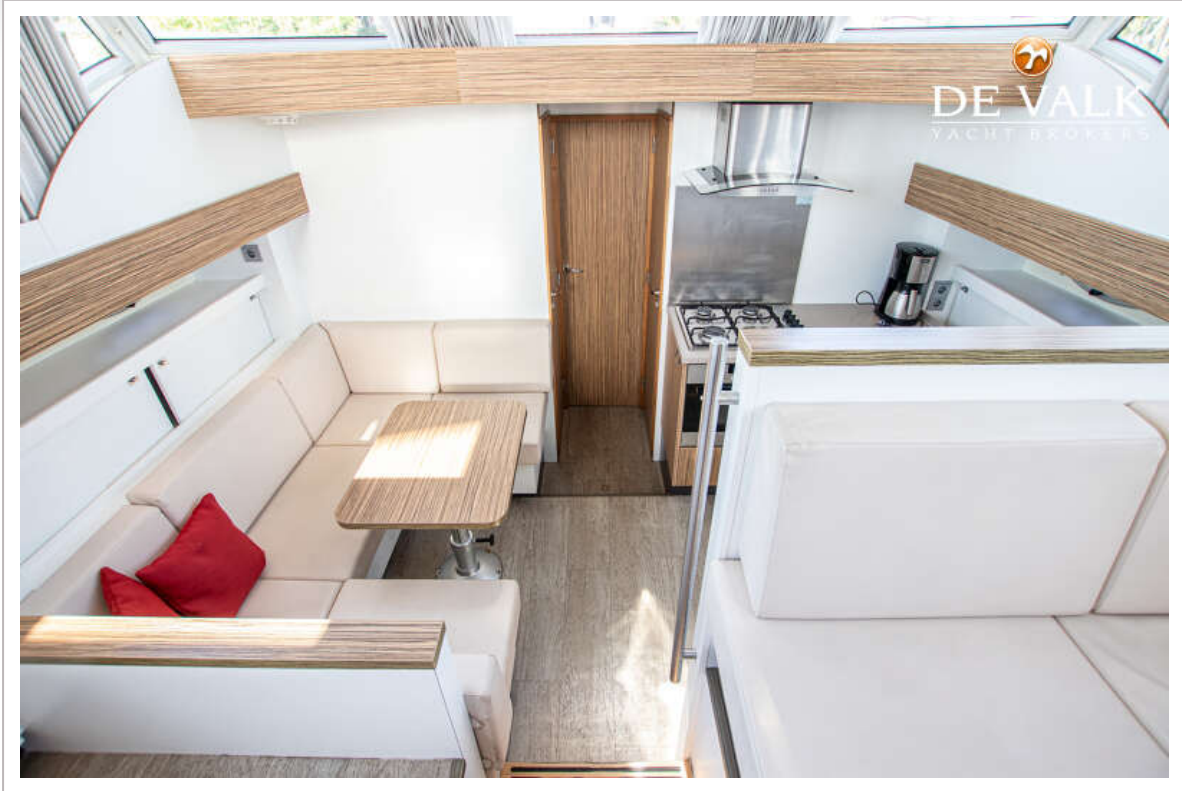
# LINSKENS CATFISH 46



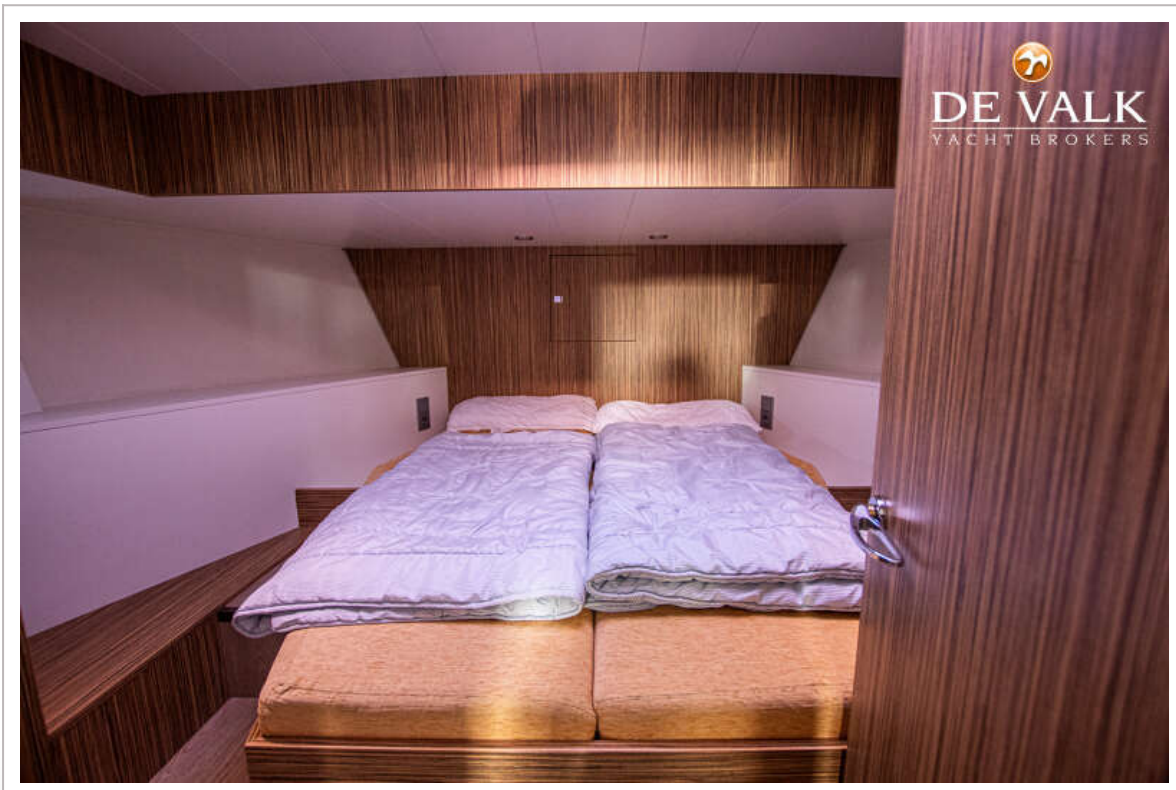
# LINSKENS CATFISH 46



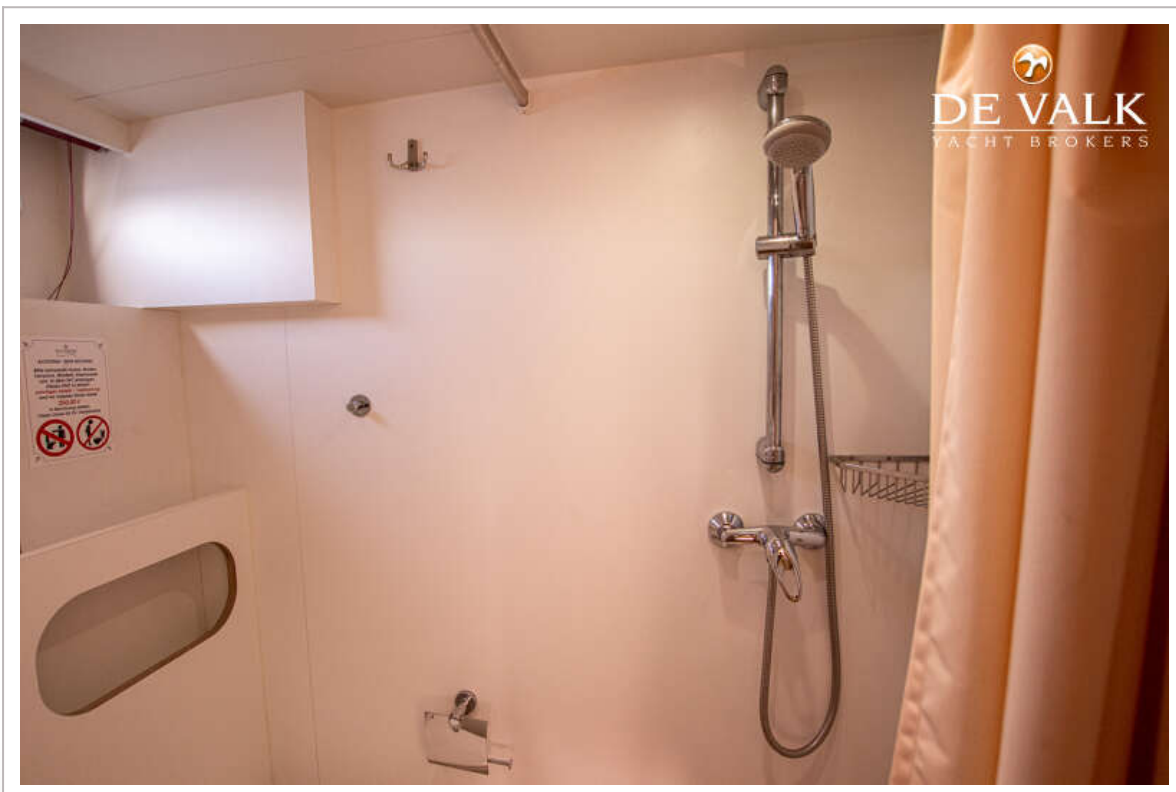
# LINSKENS CATFISH 46



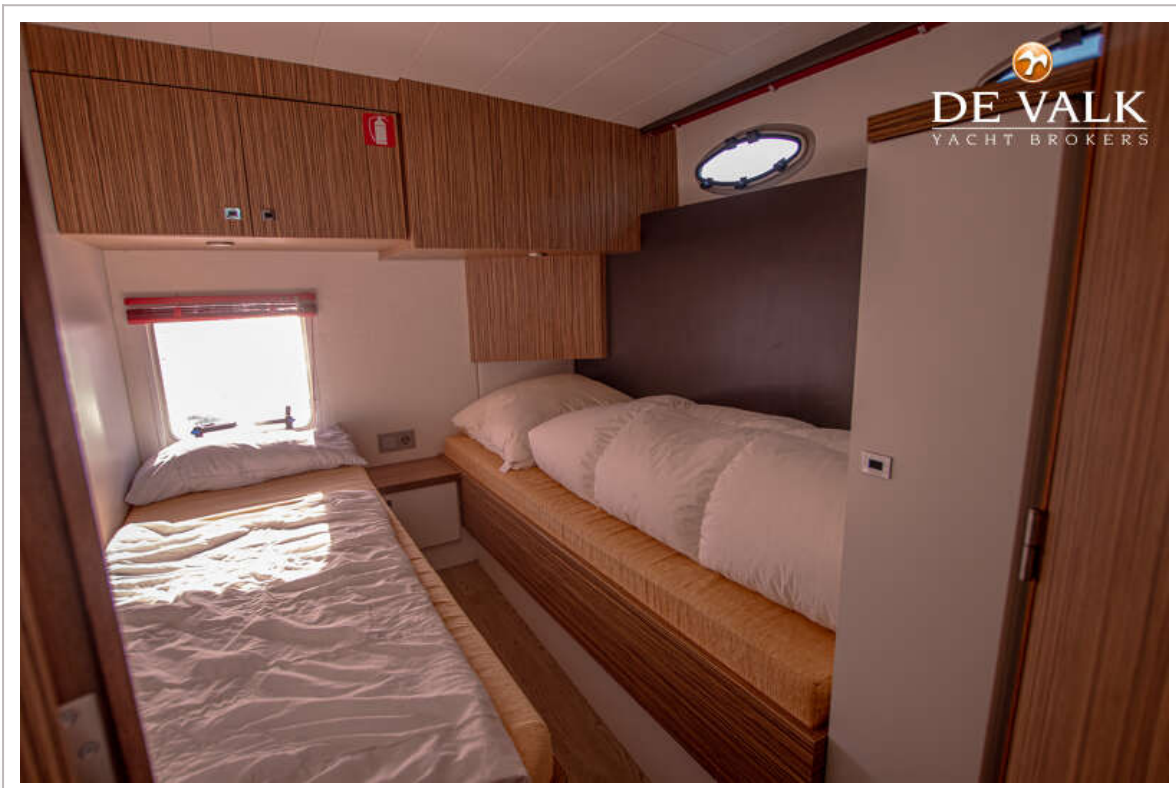
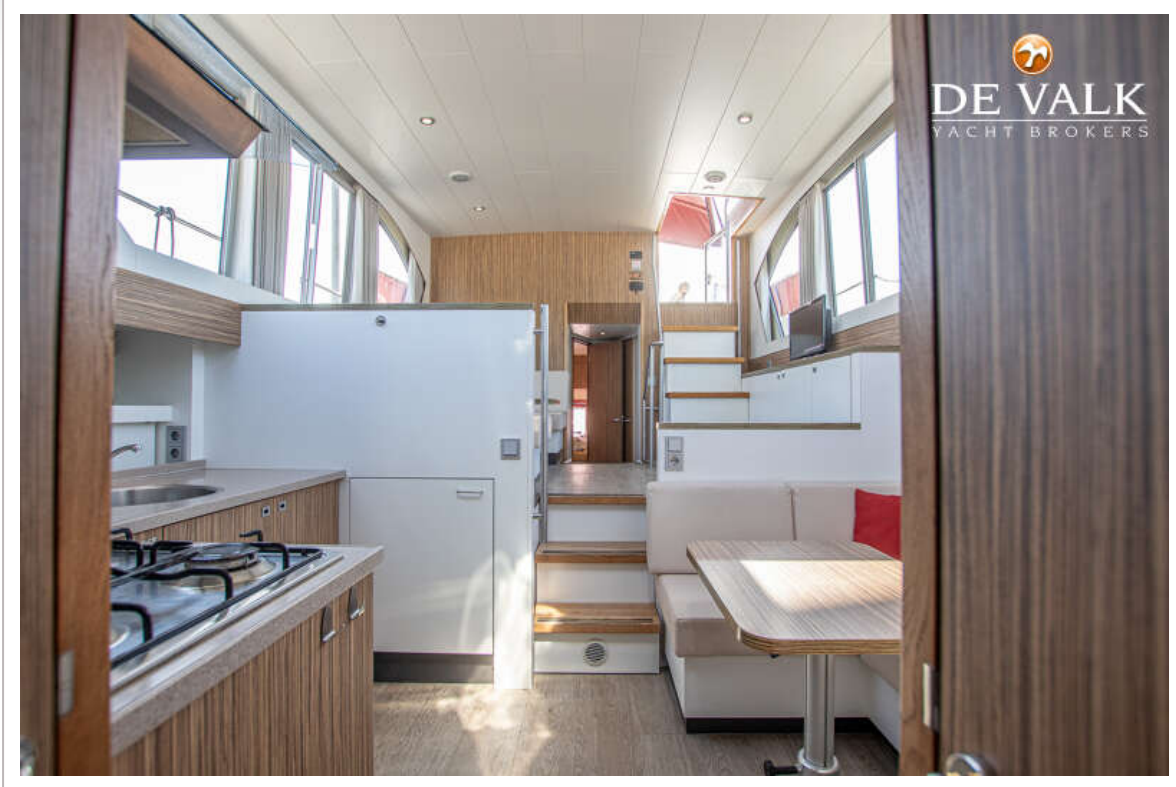
# LINSKENS CATFISH 46



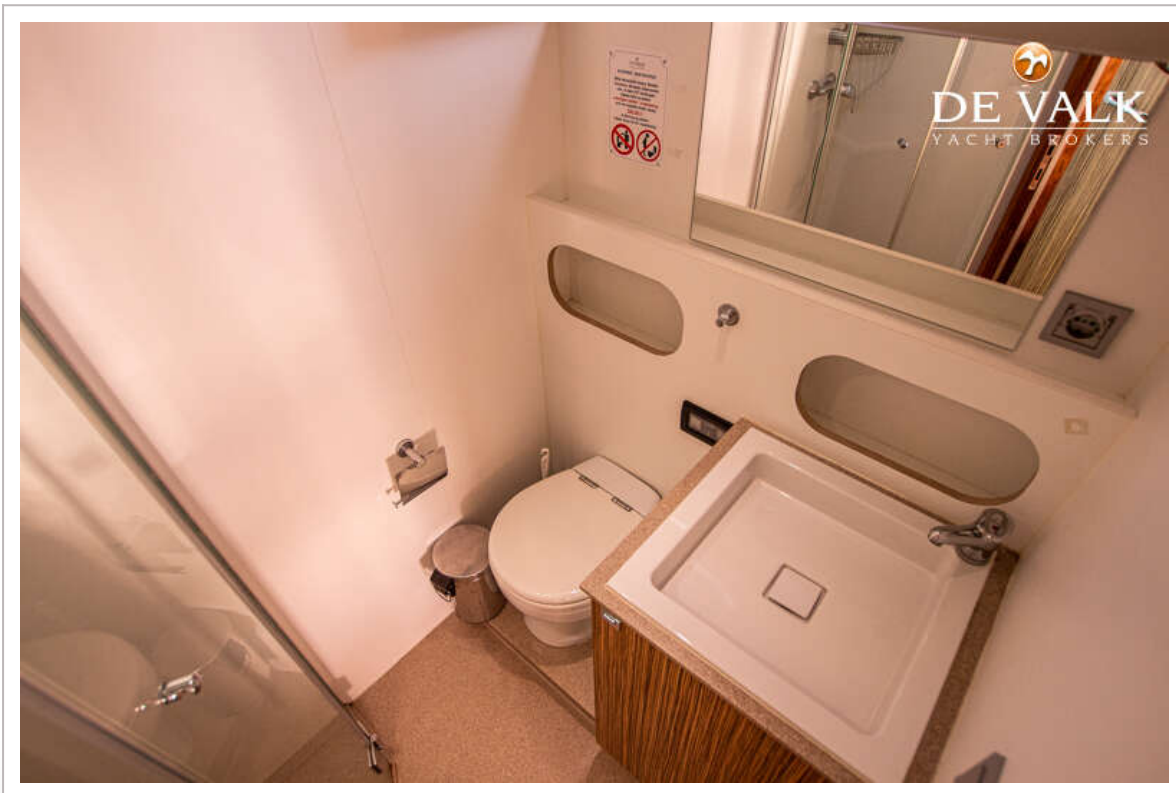
# LINSKENS CATFISH 46



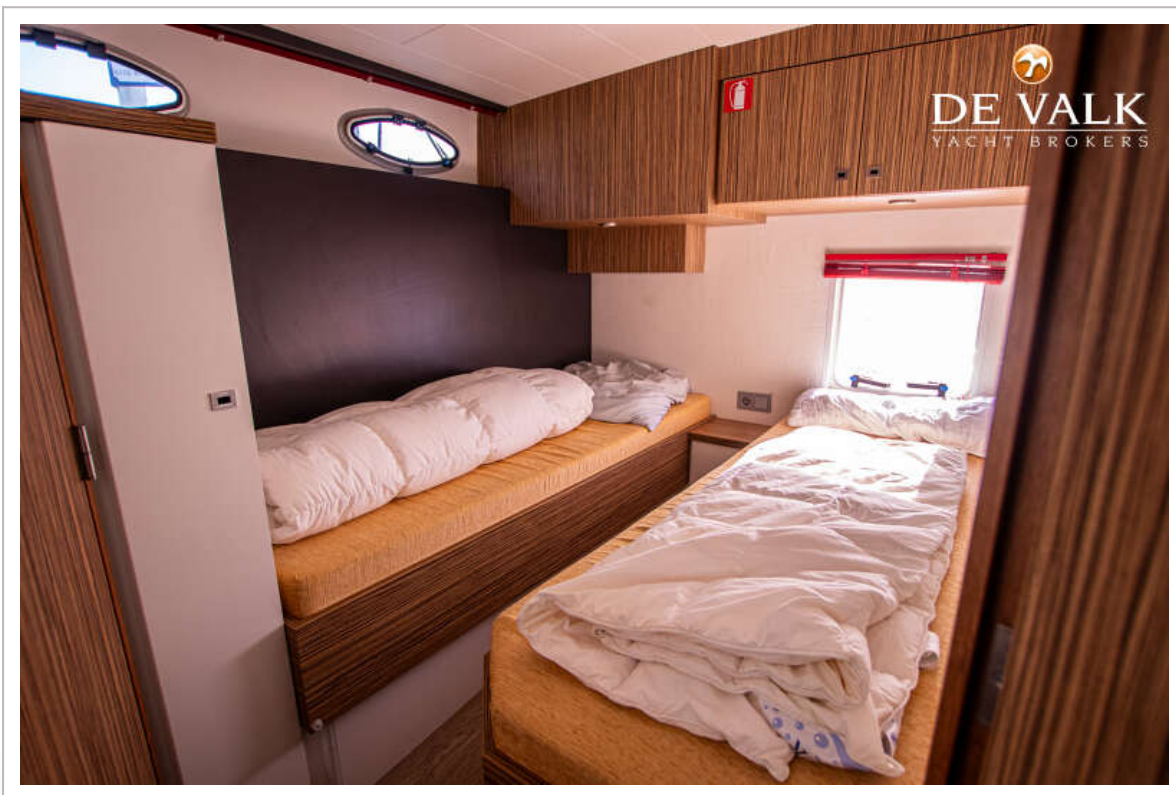
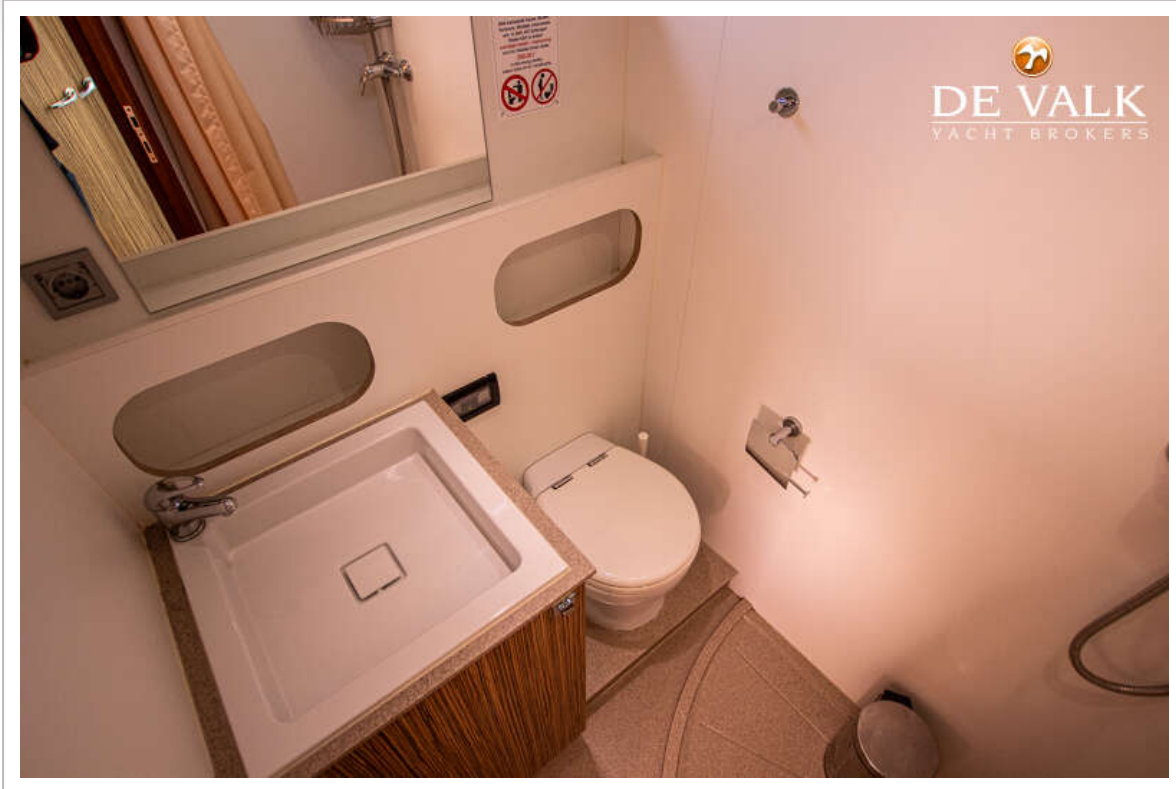
# LINSKENS CATFISH 46



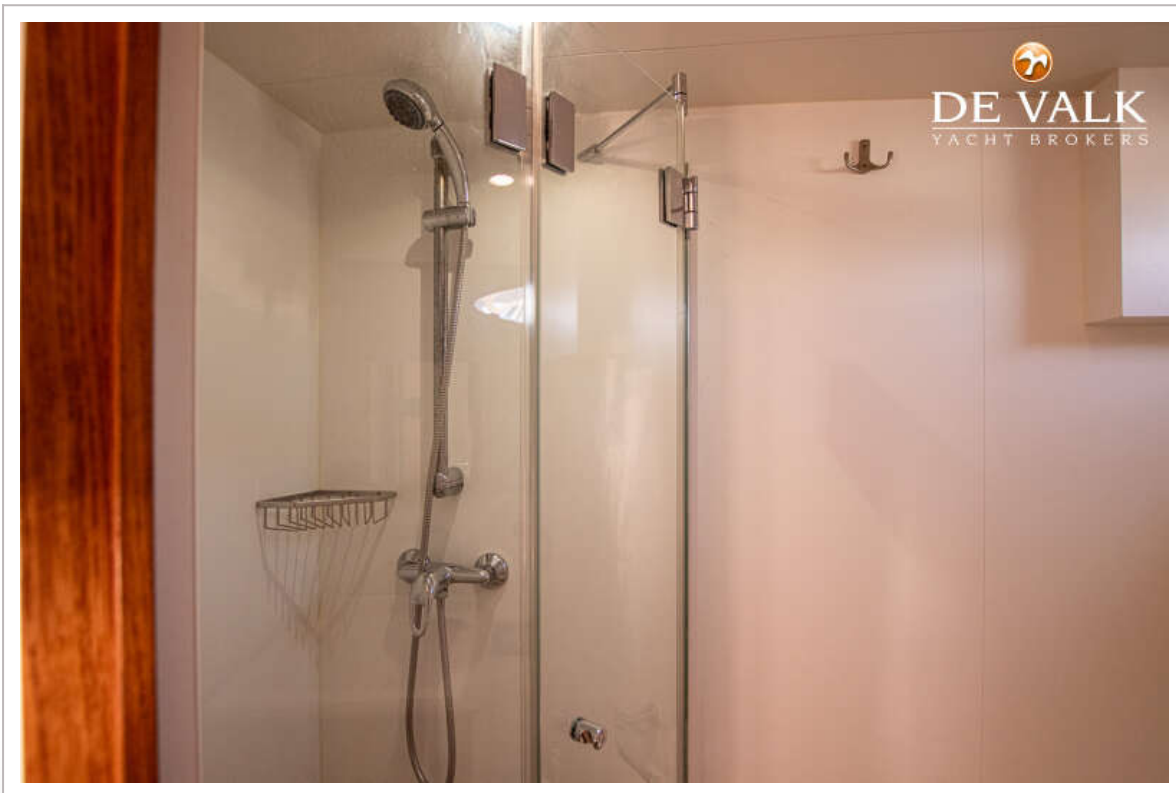
# LINSKENS CATFISH 46



# LINSKENS CATFISH 46



# LINSKENS CATFISH 46



# LINSKENS CATFISH 46

