



HANSE 445



DE VALK
YACHT BROKERS

VAN DE MAKELAAR

Arne Doodeman

SPECIFICATIES

Afmetingen	13.52 x 4.38 x 2.25 (m)	Bouwer	Hanse Yachts AG
Bouwjaar	2011	Hutten	3
Materiaal	Polyester	Slaapplaatsen	6
Motor(en)	1 x Volvo Penta D2-75 F diesel	Pk/Kw	75.00 (pk), 55.20 (kw)
Vraagprijs	€ 229.000 (BTW Betaald)	Ligplaats	contact Monnickendam

CONTACT

Kantoor	De Valk Monnickendam B.V.	Telefoon	+31 (0)299 65 63 50
Adres	Hoogedijk 6 1145 PM Katwoude NL	E-mail	monnickendam@devalk.nl

DISCLAIMER

Hoewel er uiterste zorg besteed is aan de correctheid, volledigheid en actualiteit van onze informatie kunnen hieraan geen rechten worden ontleend.



ALGEMEEN

Model	HANSE 445
Type	zeiljacht
Lengte (m)	13,52
Lengte waterlijn (m)	12,20
Breedte (m)	4,38
Diepgang (m)	2,25
Bouwjaar	2011
Gebouwd door	Hanse Yachts AG
Land	Duitsland
Ontwerper	Judel/vrolijk & co + Hanse Yachts Design
Waterverplaatsing (t)	11,3
Ballast (ton)	Approx. 3.500kg
CE norm	A
Romp materiaal	polyester
Romp kleur	wit
Rompvorm	rondspant
Kiel type	vin kiel met bulb
Materiaal opbouw	polyester
Stootlijst	Teak with stainless steel strip
Dek materiaal	polyester
Afwerking dek	teak
Afwerking opbouw	anti-slip profiel
Afwerking kuip	teak
Antifouling (jaar)	2024, zal in het voorjaar 2026 vernieuwd worden
Dekluik	8x
Brandstoftank (liter)	roestvast staal - Approx. 220 litre
Inhoudsmeter (brandstoftank)	Via een digitaal display in een kastje bij de kaartentafel.
Drinkwatertank (liter)	kunststof - Approx. 450 litre
Inhoudsmeter (drinkwatertank)	Via een digitaal display in een kastje bij de kaartentafel.
Vuilwatertank (liter)	kunststof - 2 x approx. 30 litre



Inhoudsmeter (vuilwatertank)	Via een digitaal display in een kastje bij de kaartentafel.
Stuurwiel	kabelbesturing - Double wheel steering in the cockpit
Buiten stuurstand	Jefa double steering system
Noodhelmstok	ja
Extra info	Inklapbare kikkers
Extra info	Grote berging in de boeg

ACCOMMODATIE

Hutten	3
Slaapplaatsen	6
Interieur	Light modern interior
Indeling	Eigenaarshut voor in het schip met Fransbed, kastruimte en een gescheiden toilet en doucheruimte. Salon met rondzit, kaartentafel en keuken. Gedeelde badkamer met douche/toilet/wastafel. Twee tweepersoons hutten met kastruimte achter in het schip.
Vloer	houtprint Light coloured floor
Open kuip	ja
Salon	ja
Verwarming	diesel hete lucht - Eberspacher D4, remote control via mobile phone possible.
Verwarming 2	diesel hete lucht -Eberspacher D4 (overhauled), remote control via phone possible.
Kaartentafel	ja
Schuifdeur naar kuip	ja
Keuken	ja
Aanrechtblad	corian - Black coloured corian worktop
Spoelbak	roestvast staal
Kooktoestel	gas - 2 burner Eno
Oven	Eno
Magnetron	LG Microwhave
Koelkast	Isotherm
Warmwatersysteem	220V + motor - Boiler



Waterdruksysteem	elektrisch
Eigenaarshut	frans bed - Seminautic Ocean matras with topper from 03-2024.
Kledingkast	ja
Badkamer	en suite
Toilet	Separate toilet room with washbowl in the ownerscabin.
Toilet Systeem	elektrisch - Jabsco Lite Flush electric toilet
Gastenhut 1	tweepersoonsbed
Kledingkast	ja
Badkamer	gedeeld
Toilet	Jabsco Lite Flush electric toilet
Toilet systeem	elektrisch
Wasbak	ja
Douche	ja
Gastenhut 2	tweepersoonsbed
Kleerkast	ja
Extra info	Gascertificaat geldig tot 2027.

MOTOR(EN)

Aantal motoren	1
Merk	Volvo Penta
Type	D2-75 F
Pk	75
kW	55.20
Brandstof	diesel
Koelsysteem motor	indirecte warmtewisselaar
Aandrijving	sail-drive
Saildrive afdichting	Nieuwe saildrive manchets 06-2024
Motorbediening	bowden kabels
Boegschroef	elektrisch - RMC retractable bowthruster
Type schroef	klap - 3 bladed folding propeller
Handlenspomp	Plastimo handbilgepomp in de kuip



Elektrische lenspomp	ja
Startaccu	1 x AGM Technology
Lichtaccu	2 x Victron 165Ah AGM batteries (08-2025)
Accu monitor	Victron SmartShunt IP64 voor batterij information op je mobiele telefoon. Via het digitale display in het kastje bij de kaartentafel.
Acculader/omvormer	Victron MultiPlus Compact 12v/1600w/70amp
Walstroom	met kabel

NAVIGATIE

Kompas	Plastimo Contest 130 vloeistof kompas
Multi control display	2x Simrad IS20 displays
Dieptemeter	Via de Simrad IS20 schermen
Log	Via de Simrad IS20 schermen
Marifoon	Vesper Cortex Smart AIS/vhf/transponder, Simrad marifoon werkend maar niet aangesloten.
Handmarifoon	Vesper Cortex H1P
Autopiloot	Simrad AP24 autopilot with Simrad IS40 controller
Roerstand aanwijzer	Zichtbaar in het scherm van de autopilot
Plotter/GPS	Simrad MSE 12" chartplotter
AIS transponder	Vesper Cortex Smart AIS/VHF/transponder
Extra info	ja

UITRUSTING

Buiskap	Sprayhood met achtertent tot de stuurwielen, 06-2024 door Halver Sails
Kuipent	ja
Kuipkussens	ja
Kuiptafel	Teak tafel in de kuip
Zwemplatform	Neerklapbaar zwemplateau
Zwemtrap	roestvast staal
Anker	Delta



Ankerketting	RVS ketting
Ankerlier	elektrisch - Lewmar electrical windlass
Buitenboordmotorsteun	ja
Zeereling	draad
Handgreep (opbouw)	roestvast staal
Zij-instap in reling	2 x
Hekstoel	RVS
Preekstoel	Stainless steel
Radar reflektor	Trilens 12" radarreflector (2024)
Stootkussens	ja
Landvasten	ja
TV	LG Smart TV
Radio-cd speler	Sony CDX-GT33U Radio/CD player
Klok - barometer	Klok en barometer

TUIGAGE

Tuigage	fractieel
Staad want	Dyform - Dryform standing rigging from 08-2024 by Tuned Rigs & Ropes
Merk mast	Sparcraft
Materiaal mast	aluminium
Zalingen	2 x zalingen
Grootzeil	Sail Select: High performance cruising mainsail, DCXi 11.3OZ licht grijs, Approx. 52m2, tri-radiaal gesneden, incl. Sunbrella cadet grey UV bescherming op de schoothoek, inmast. New 07-2023
Doorgelat grootzeil	ja
Rolgrootzeil	ja
Fok	- Sailselect: New High performance selftacking jib, DCXi 11.3Oz licht grijs, tri-radiaal gesneden, incl. Sunbrella cadet grey UV bescherming op de schoothoek. New 07-2023 on furling. - Sailselect selftacking jib, Off-shore/racing, 10.1 Oz tri-radiaal Challenge Newport ProRadial Dacron. New 04-2021.



Genua rolreefsysteem	Selden Furlex 300 TD
Code Zero	ja
Zelf kerende fok installatie	ja
Reefinstallatie	rolgrootzeil in de mast
Achterstagspanner	mechanisch
Giekneerhouder	mechanisch en talie - Sparcraft
Genua schootlieren	Lewmar Elektrisch



HANSE 445



HANSE 445



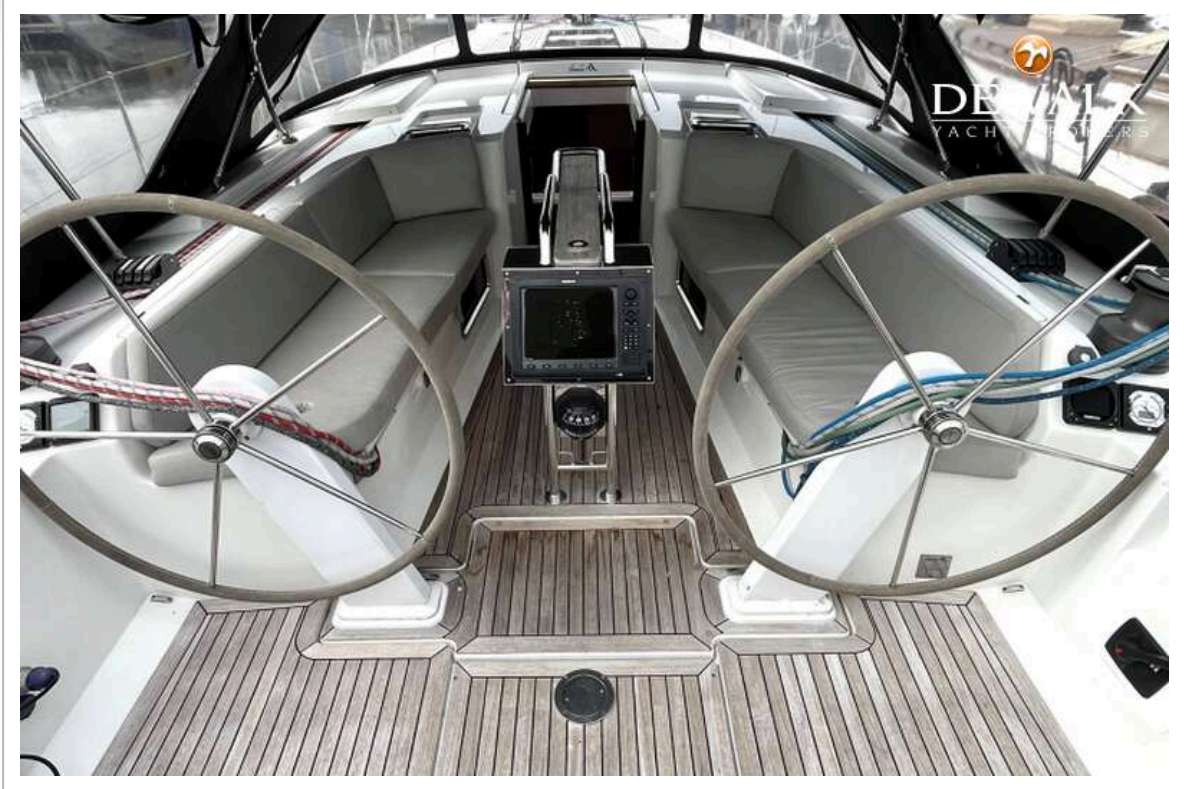
HANSE 445



HANSE 445



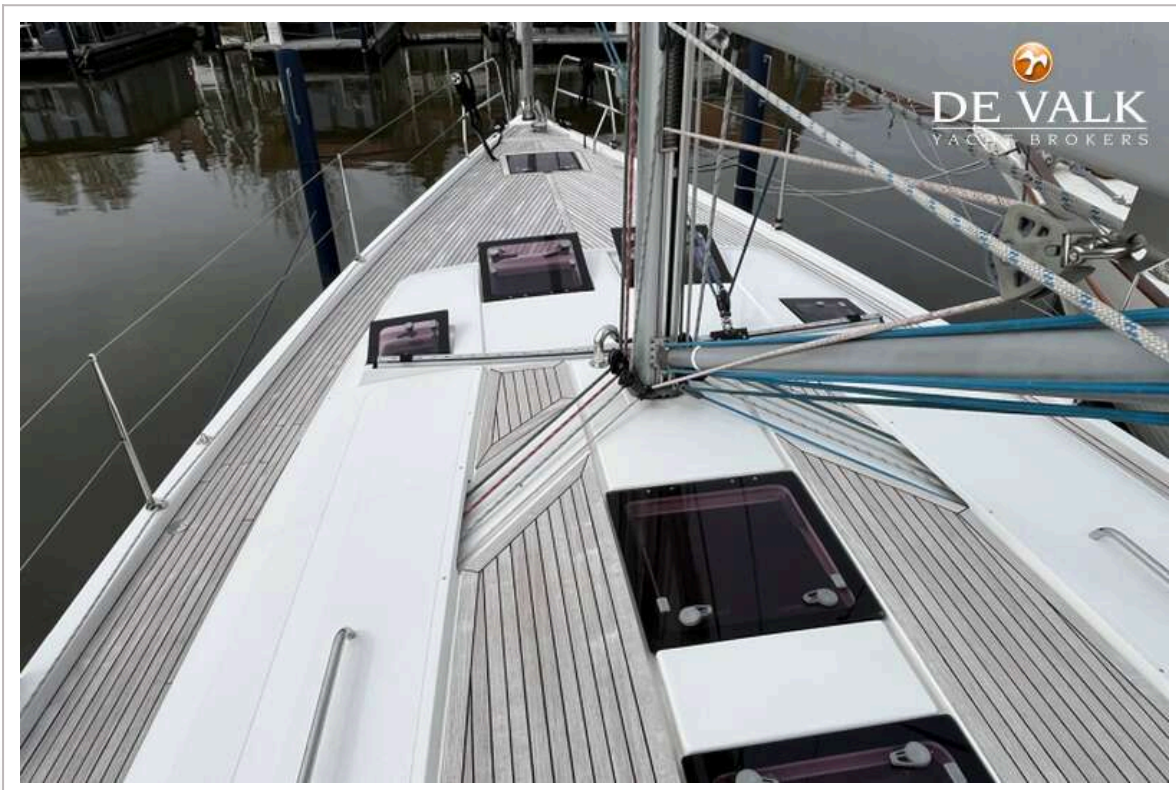
HANSE 445



HANSE 445



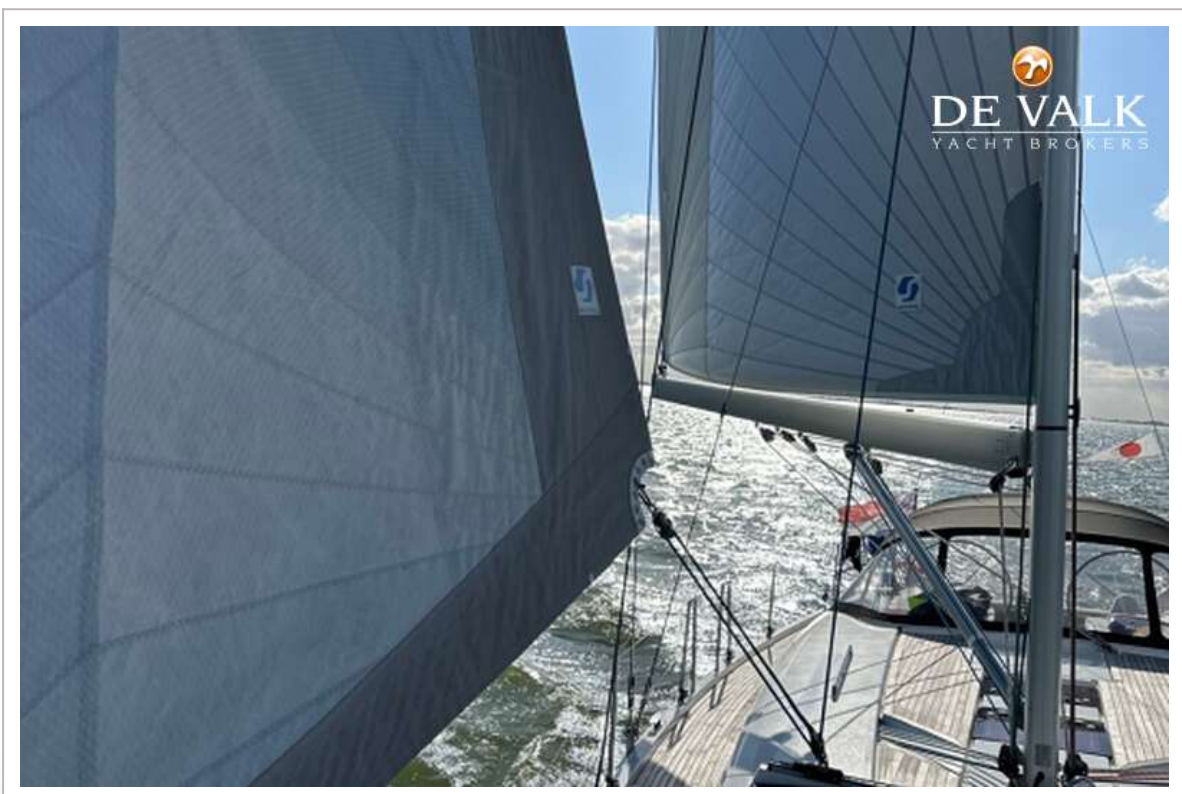
HANSE 445



HANSE 445



HANSE 445



HANSE 445



HANSE 445



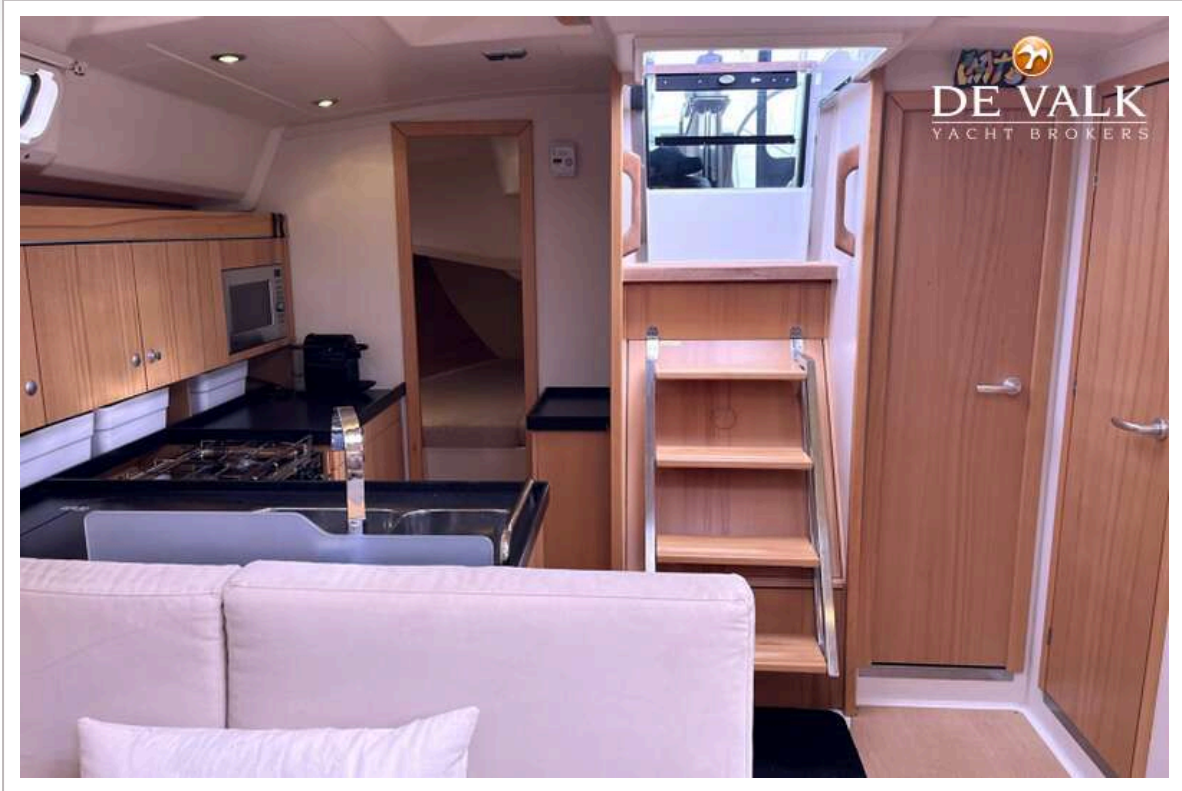
HANSE 445



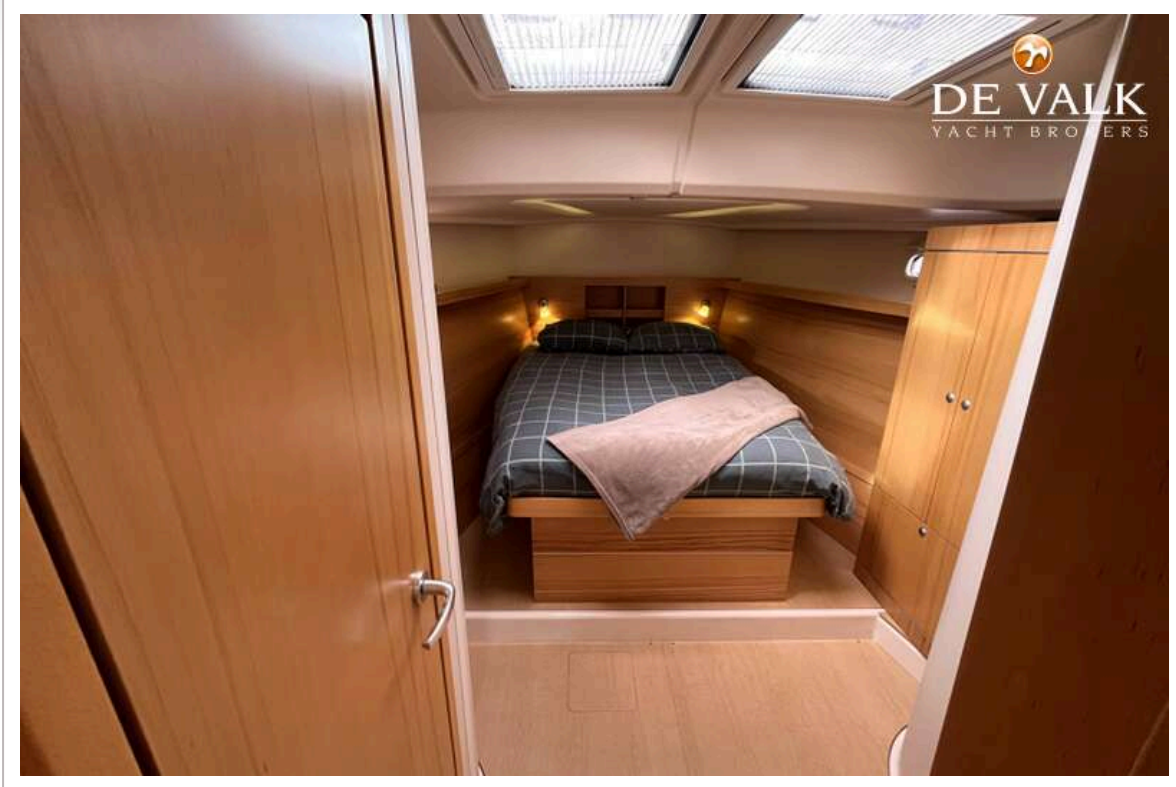
HANSE 445



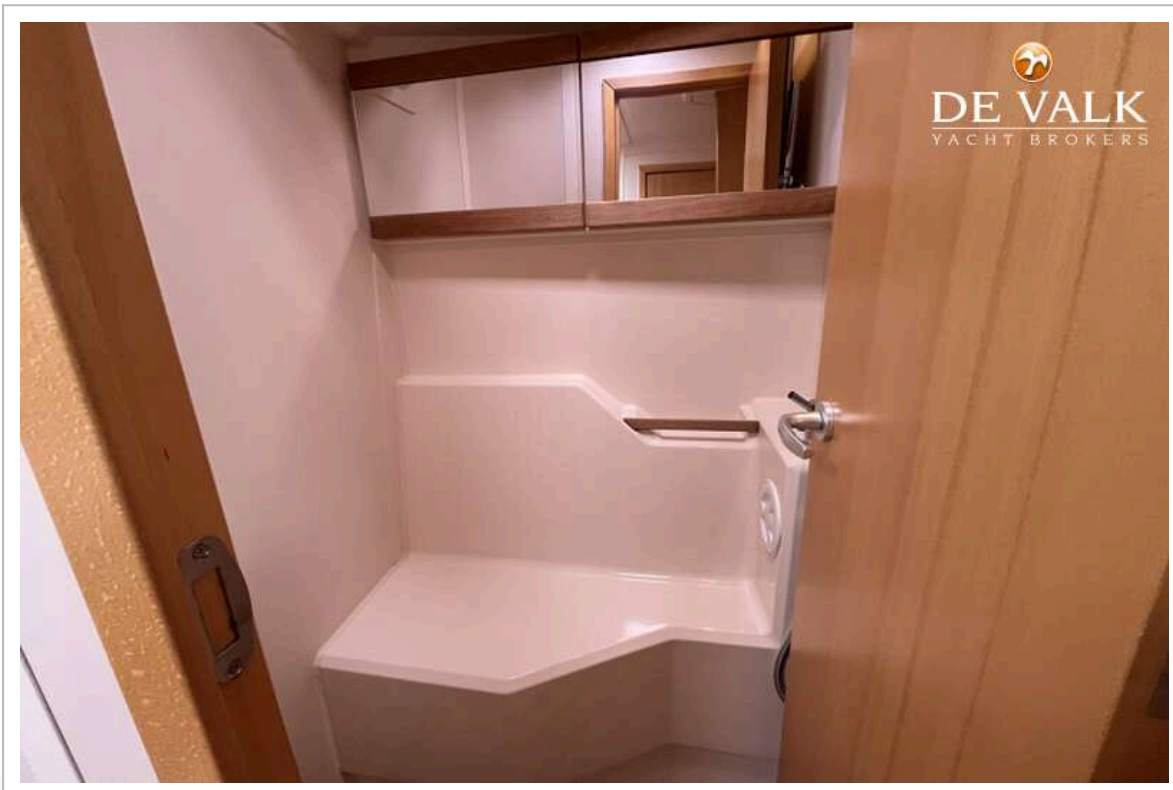
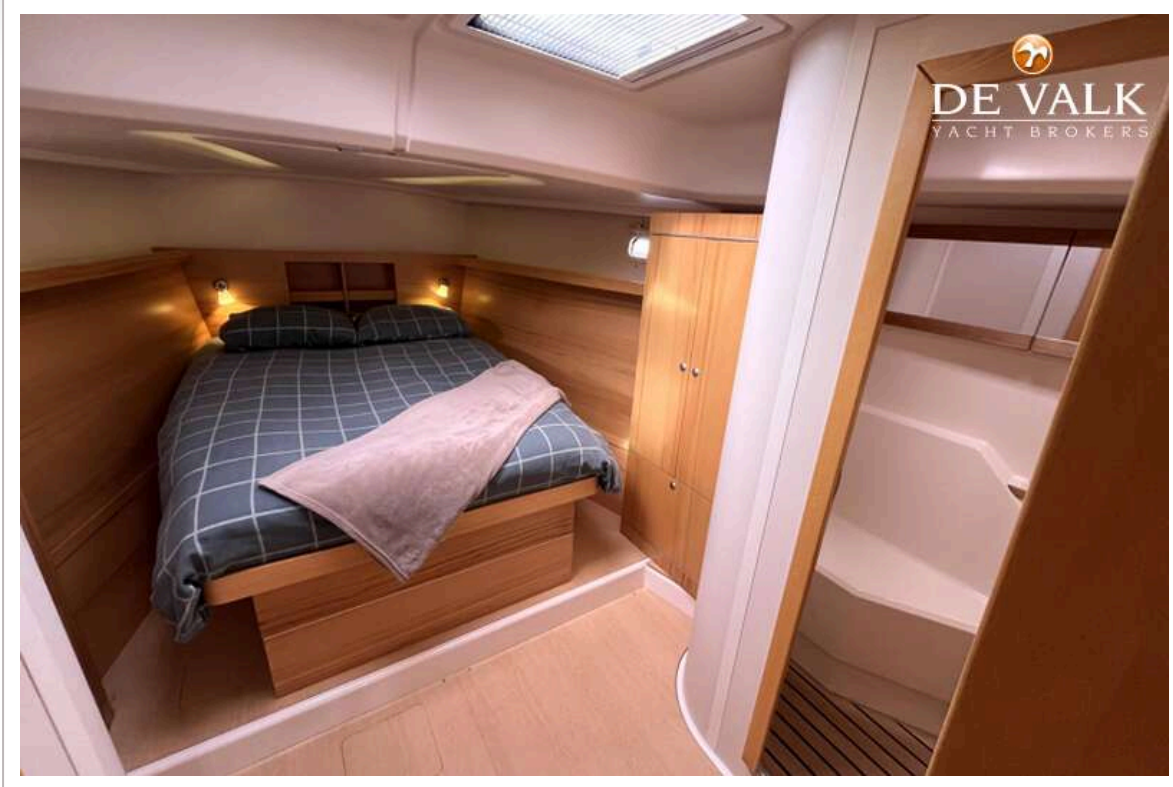
HANSE 445



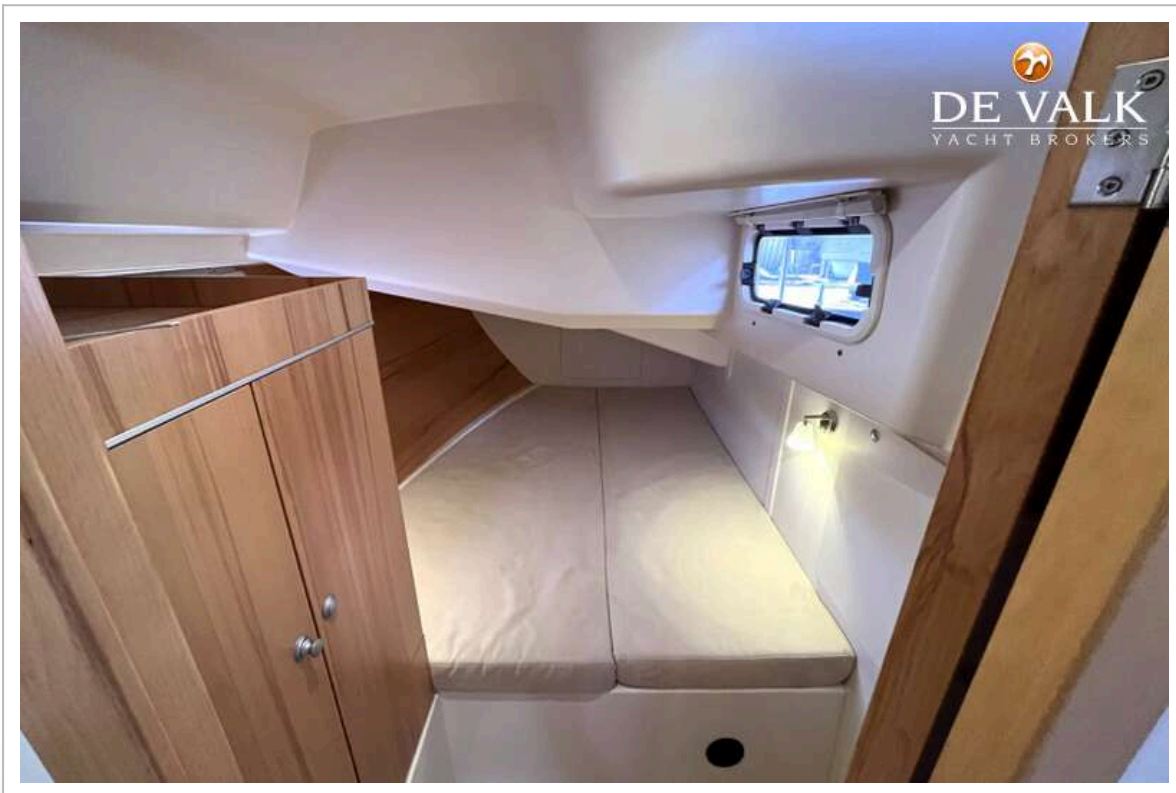
HANSE 445



HANSE 445



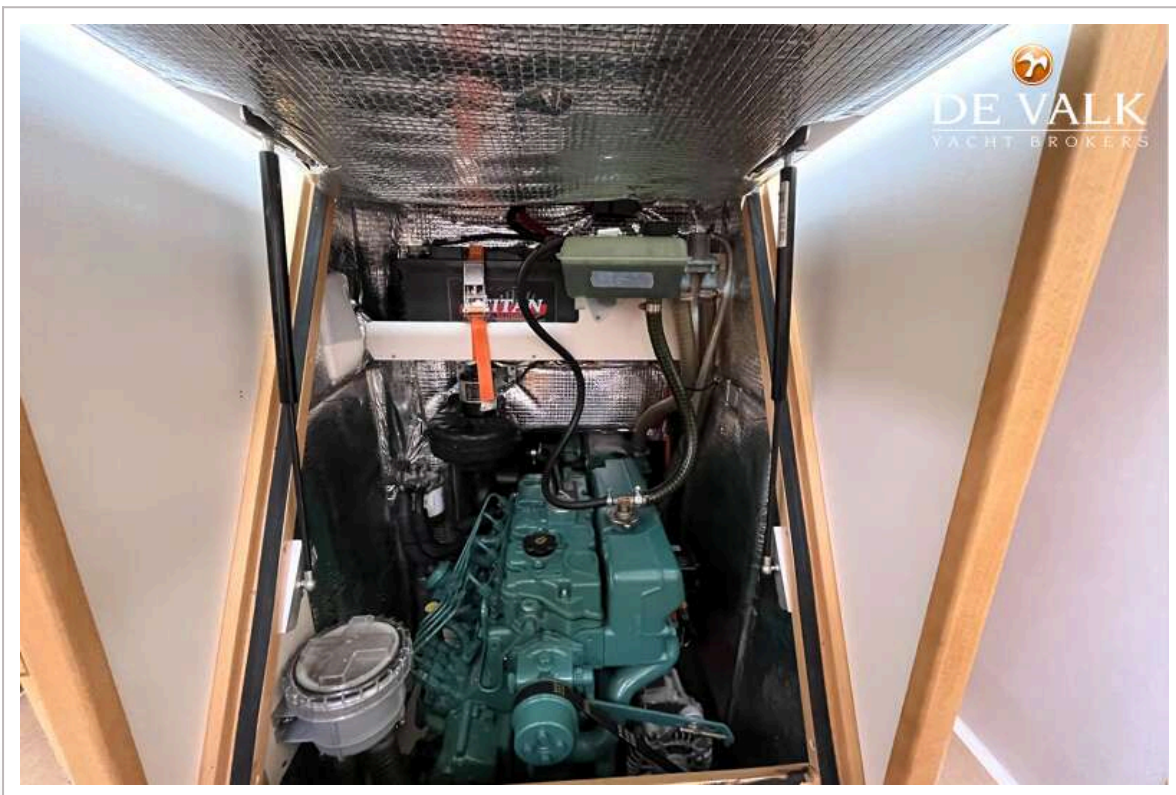
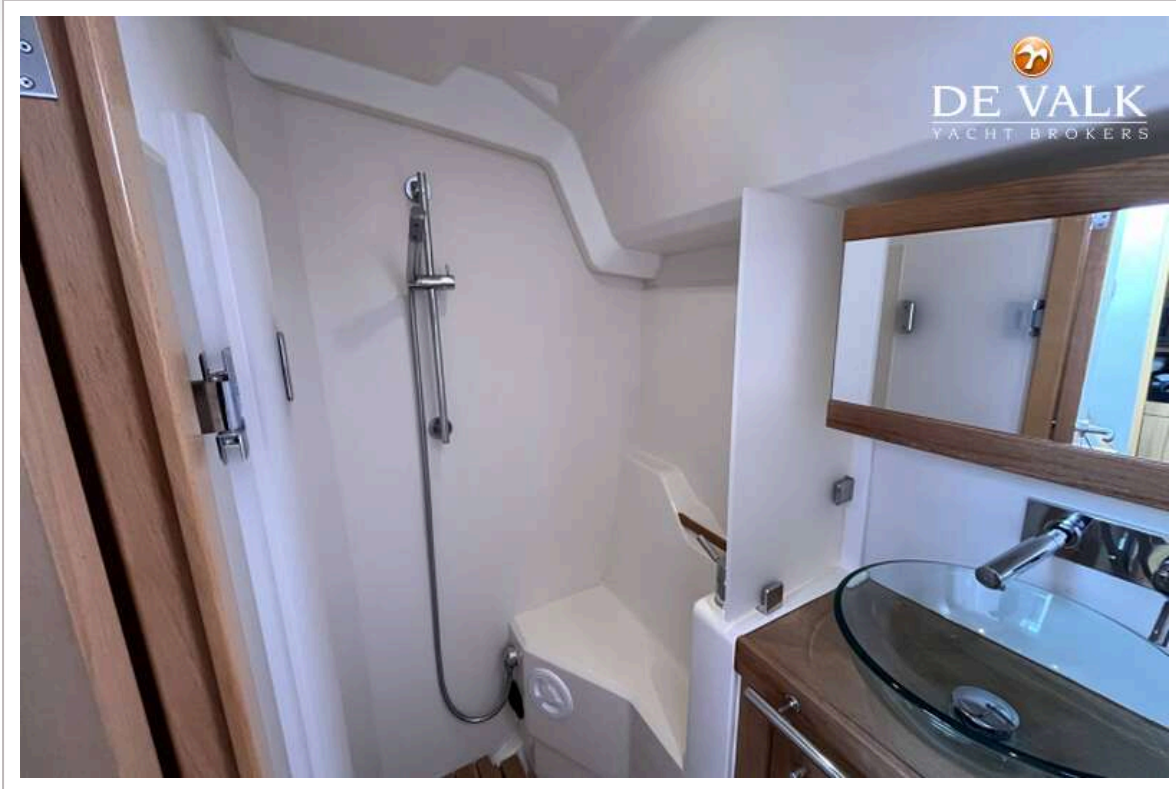
HANSE 445



HANSE 445



HANSE 445



HANSE 445

