



DE VALK
YACHT BROKERS



JEANNEAU PRESTIGE 50.



DE VALK
YACHT BROKERS

JEANNEAU PRESTIGE 50.

VAN DE MAKELAAR

The 2016 Jeanneau Prestige 500 is widely considered a very capable flybridge cruiser that offers an excellent balance of space, comfort and performance in the ~50 ft category. It's particularly strong for family cruising or social outings, with generous living areas and intuitive systems that make handling easier than many boats of similar size.

Sofia Iliia-Salvanou

SPECIFICATIES

Afmetingen	14.92 x 4.47 x 1.12 (m)	Bouwer	JEANNEAU
Bouwjaar	2016	Hutten	3
Materiaal	Polyester	Slaapplaatsen	6
Motor(en)	2 x VOLVO PENTA IPS 600 D6 diesel	Pk/Kw	2 x 435.00 (pk), 320.16 (kw)
Vraagprijs	€ 580.000 (BTW Betaald)	Ligplaats	elders / niet bij verkoopkantoor

CONTACT

Kantoor	De Valk Corfu	Telefoon	(+30) 6948681503
Adres	New Port of Corfu, near Gouvia Marina 490 83 Corfu GR	E-mail	corfu@devalk.nl

DISCLAIMER

Hoewel er uiterste zorg besteed is aan de correctheid, volledigheid en actualiteit van onze informatie kunnen hieraan geen rechten worden ontleend.



JEANNEAU PRESTIGE 50.

ALGEMEEN

Model	JEANNEAU PRESTIGE 50.
Type	motorjacht
Lengte (m)	14,92
Breedte (m)	4,47
Diepgang (m)	1,12
Doorvaarhoogte (m)	5,23
Stahoogte (m)	2,10
Bouwjaar	2016
Gebouwd door	JEANNEAU
Land	Frankrijk
Ontwerper	Garroni
Waterverplaatsing (t)	19,8
CE norm	B
Romp materiaal	polyester
Romp kleur	wit
Dek materiaal	polyester
Dekluik	ja
Patrijspoorten	ja
Flybridge	ja
Radarbeugel	ja
Brandstoftank (liter)	2 X 650
Inhoudsmeter (brandstoftank)	ja
Brandstof dagtank (liter)	ja
Inhoudsmeter (dagtank)	ja
Drinkwatertank (liter)	2 X 318
Inhoudsmeter (drinkwatertank)	ja
Vuilwatertank (liter)	120
Inhoudsmeter (vuilwatertank)	ja
Stuurwiel	JOY STICK
Binnen stuurstand	ja



Stuurwiel op flybridge

JOY STICK STEERING

ACCOMMODATIE

Hutten	3
Slaapplaatsen	6
Bemanningshut	ja
Vloer	ja
Salon	ja
Airco	53.000 BTU
Navigatie ruimte	ja
Kaartentafel	ja
Eetkamer	Hydraulic Dining Table
Schuifdeur naar kuip	ja
Keuken	ja
Aanrechtblad	ja
Spoelbak	ja
Kooktoestel	Induction cook top
Oven	ja
Afzuigkap	ja
Gasdetector	ja
Magnetron	ja
Koelkast	ja
Vriezer	ja
Wijnkoeler	ja
Warmwatersysteem	60 Lt Boiler
Waterdruksysteem	ja
Vaatwasser	ja
Koffiezetapparaat	ja
Kommaliewant	ja
Eigenaarshut	tweepersoonsbed
Kledingkast	ja



JEANNEAU PRESTIGE 50.

Badkamer	en suite
Toilet	en suite
Toilet Systeem	elektrisch
Wasbak	in de badkamer
Douche	en suite
Gastenhut 1	twee enkele bedden
Kledingkast	ja
Badkamer	gedeeld
Toilet	gedeeld
Toilet systeem	elektrisch
Wasbak	in de badkamer
Douche	gedeeld
Gastenhut 2	twee enkele bedden
Kleerkast	ja
Badkamer	gedeeld
Toilet	gedeeld
Toilet systeem	elektrisch
Wasbak	in de badkamer
Douche	gedeeld
Bemanningshut(ten)	ja
Badkamer (bemanning)	ja
Toilet (bemanning)	ja
Wasmachine	ja
Flybridge	ja

MOTOR(EN)

Aantal motoren	2
Merk	VOLVO PENTA
Type	IPS 600 D6
Pk	435
kW	320.16



JEANNEAU PRESTIGE 50.

Brandstof	diesel
Geïnstalleerd in jaar	2016
Maximale snelheid (kn)	29
Kruissnelheid (kn)	24
Verbruik (ltr/uur)	130
Bereik (nm)	241
Aandrijving	Zeus Pod
Boegschroef	ja
Type schroef	vast
Elektrische lenspomp	ja
Bilge alarm	ja
Elektrische installatie	ja
Generator	ONAN 11Kw
Accu's	ja
Startaccu	ja
Lichtaccu	ja
Accu monitor	ja
Acculader	ja
Omvormer	ja
Walstroom	ja
Watermaker	ONAN

NAVIGATIE

Kompas	Electric
Dieptemeter	ja
Marifoon	ja
Autopiloot	ja
Radar	RAYMARINE

UITRUSTING

Zwemplatform	Hydraulic 300 Kg
--------------	------------------



JEANNEAU PRESTIGE 50.

Loopplank	2,70 m & 250 Kg
Anker	ja
Ankerketting	ja
Ankerlier	2000 W
Bijboot	HIGHFEILD
Buitenboordmotor	YAMAHA 40 Hp
Zwemvesten	ja
Reddingsboei	ja
Stootkussens	ja
Landvasten	ja
Reserve onderdelen	ja
Gereedschap	ja
TV	Hydraulic TV Stand
Klok - barometer	ja
Brandblusser	ja
Brandblusser in motorkamer	ja
Extra info	SAFE BOX
Extra info	BBQ



JEANNEAU PRESTIGE 50.



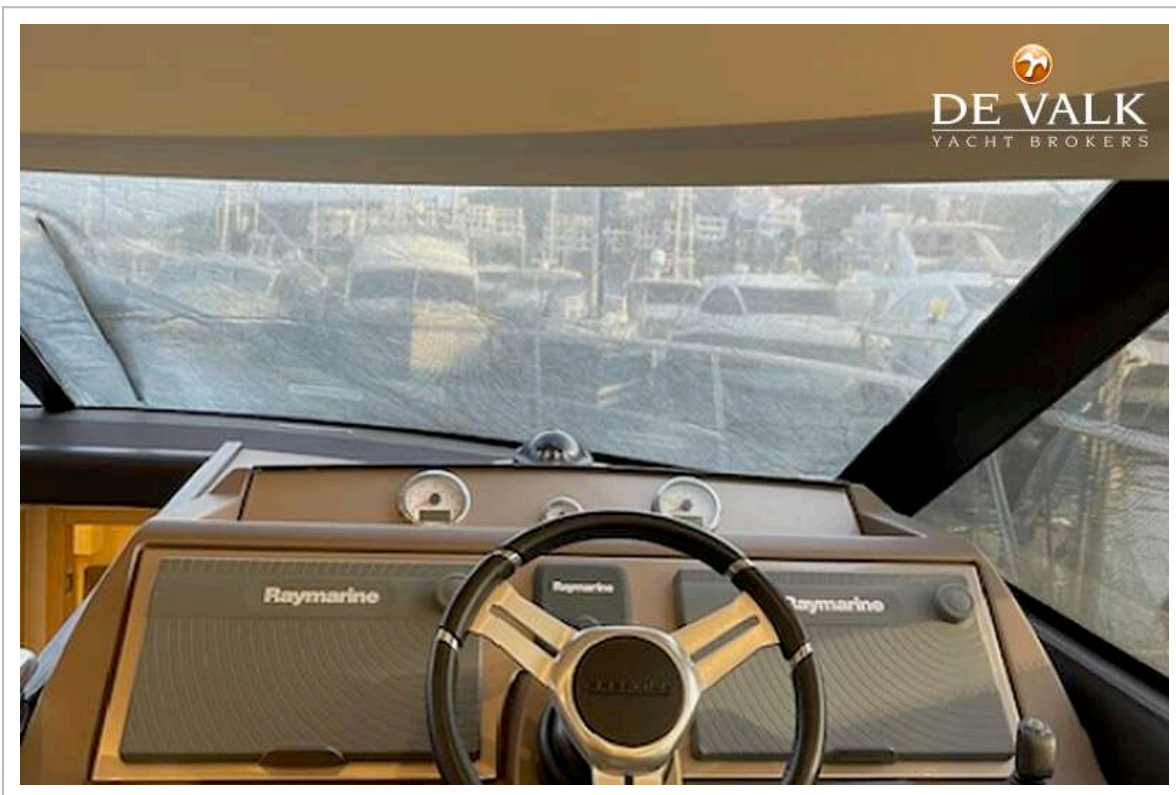
JEANNEAU PRESTIGE 50.



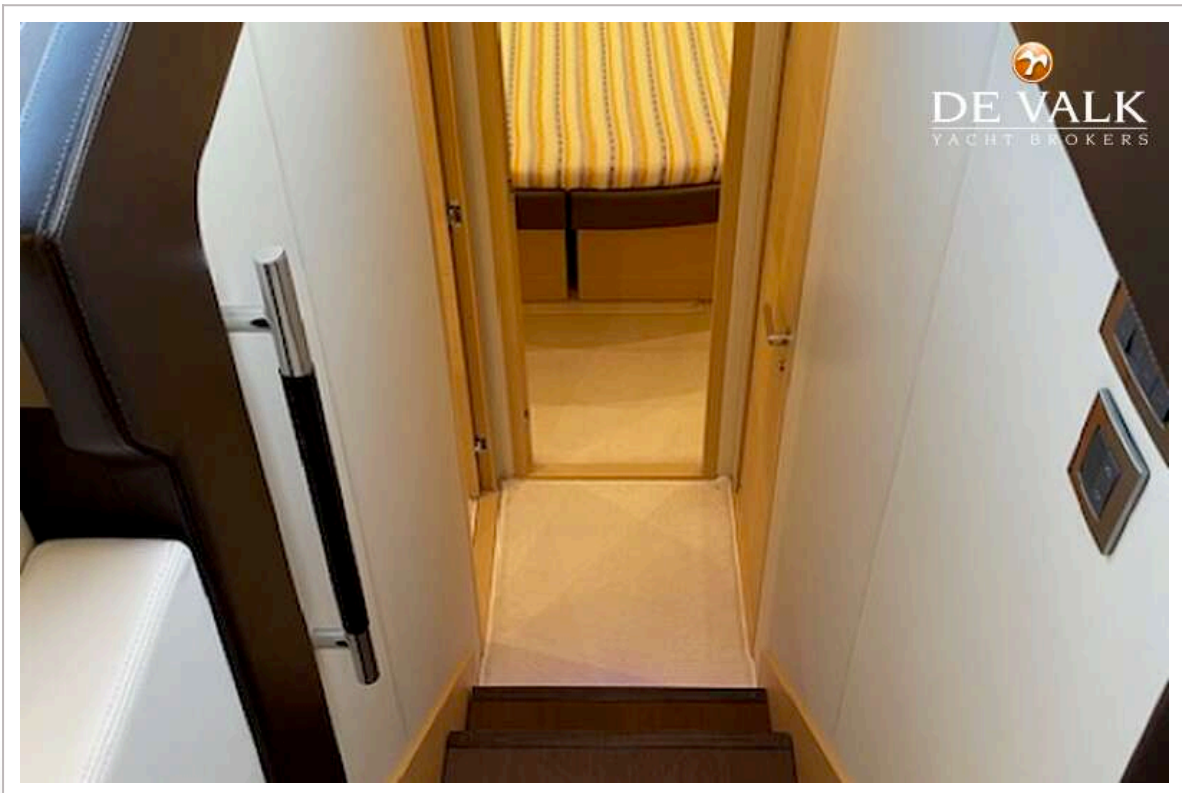
JEANNEAU PRESTIGE 50.



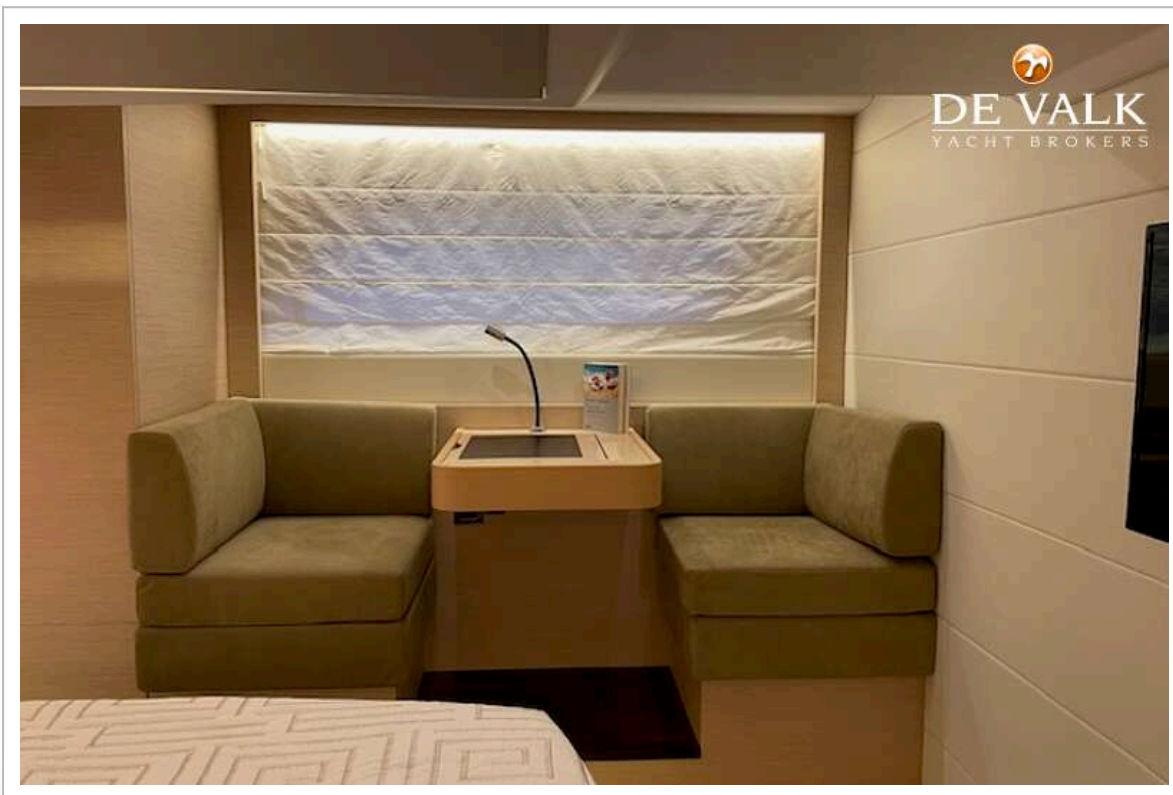
JEANNEAU PRESTIGE 50.



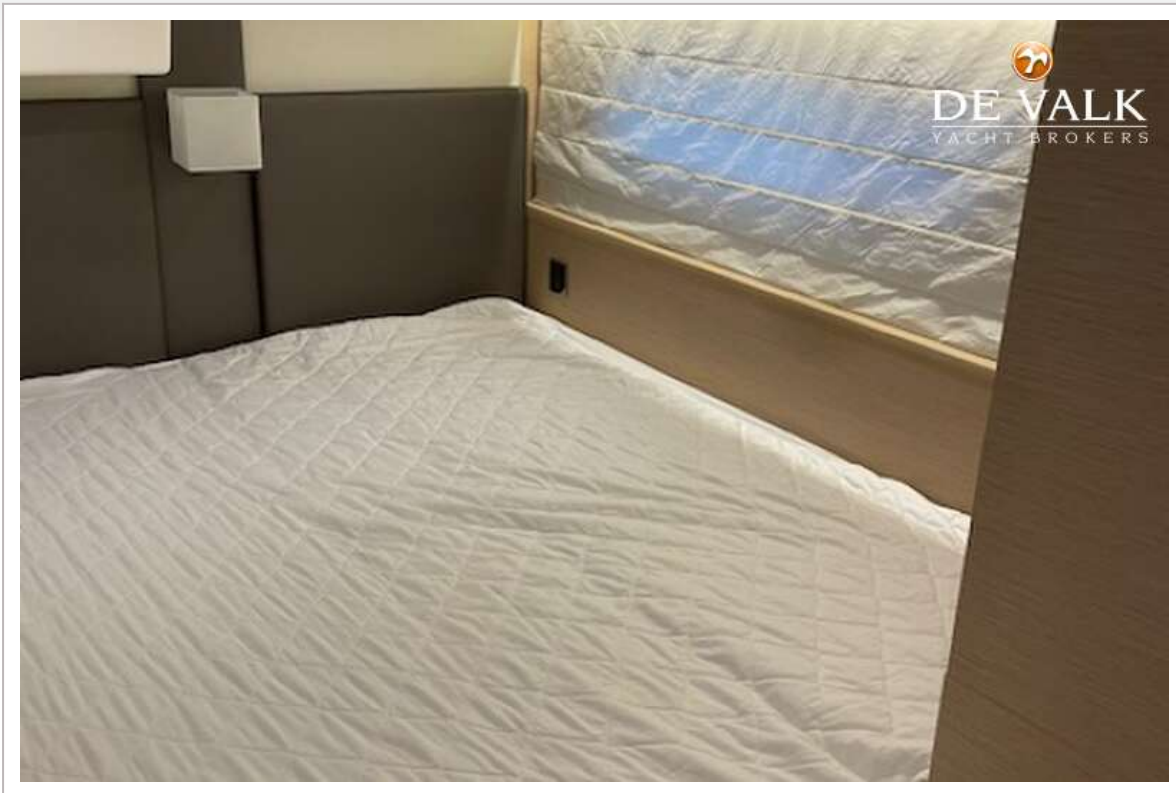
JEANNEAU PRESTIGE 50.



JEANNEAU PRESTIGE 50.



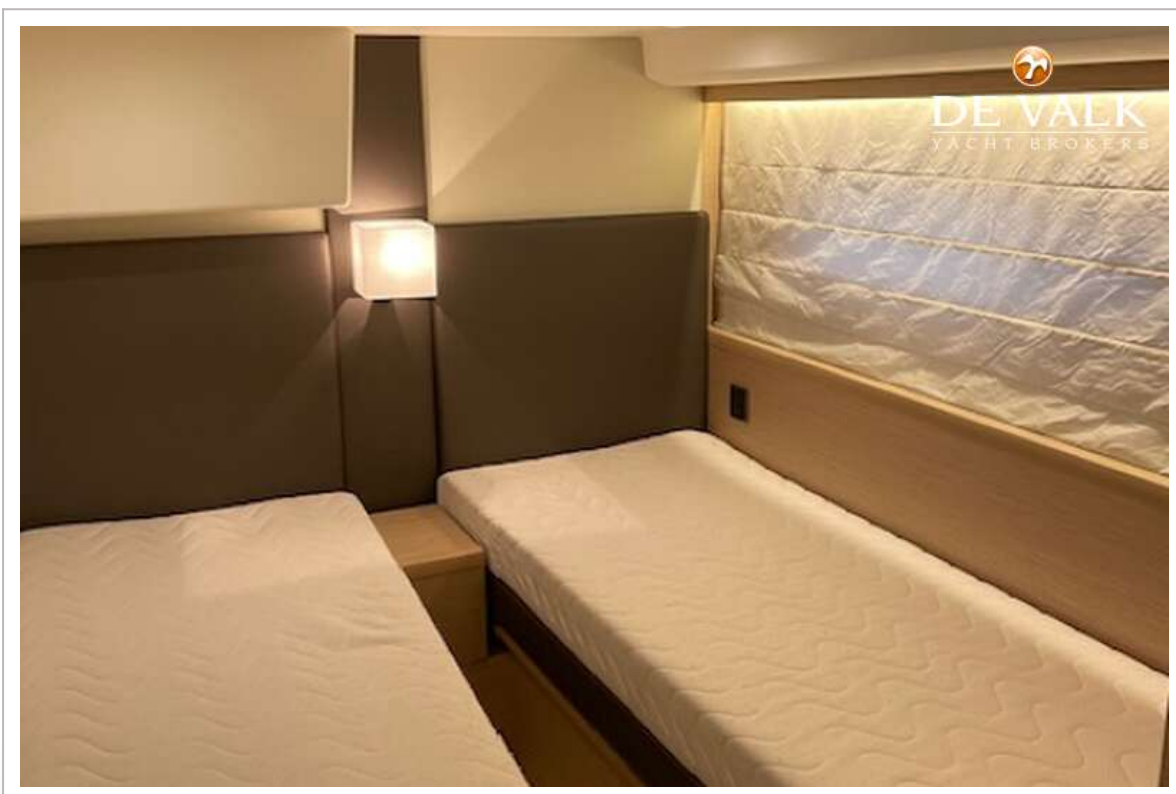
JEANNEAU PRESTIGE 50.



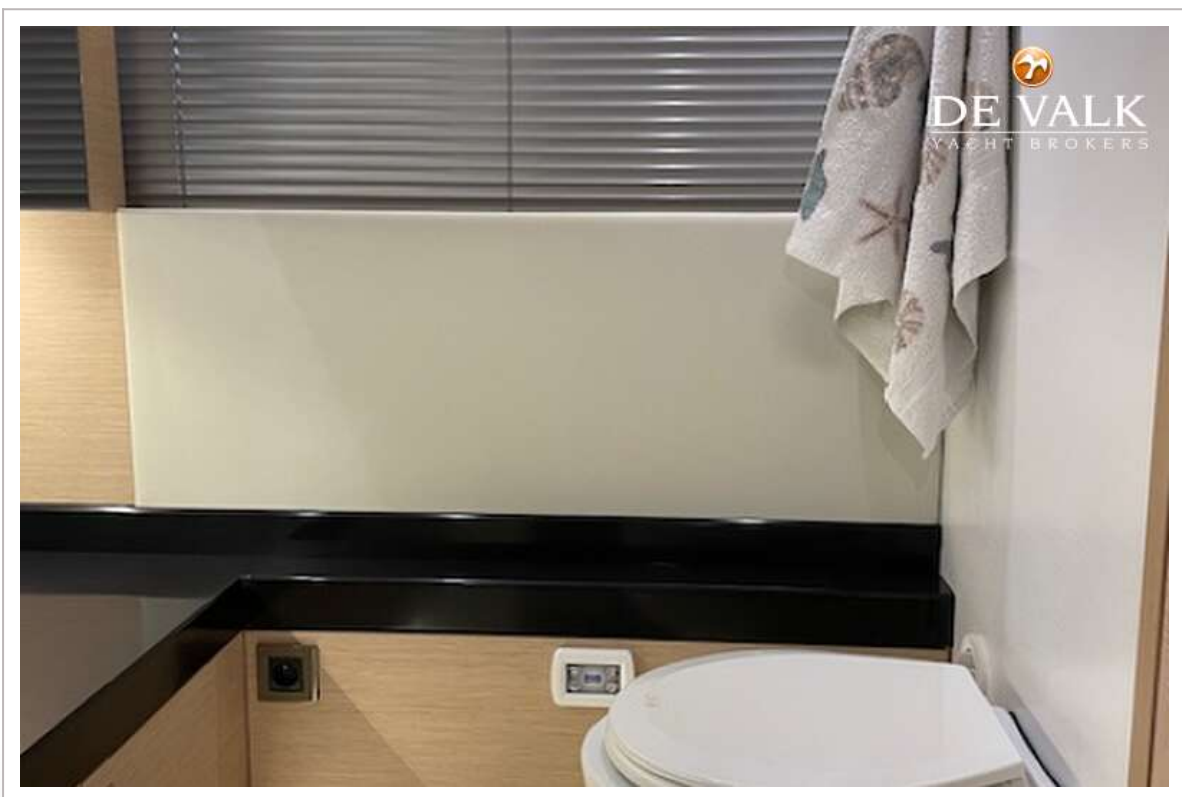
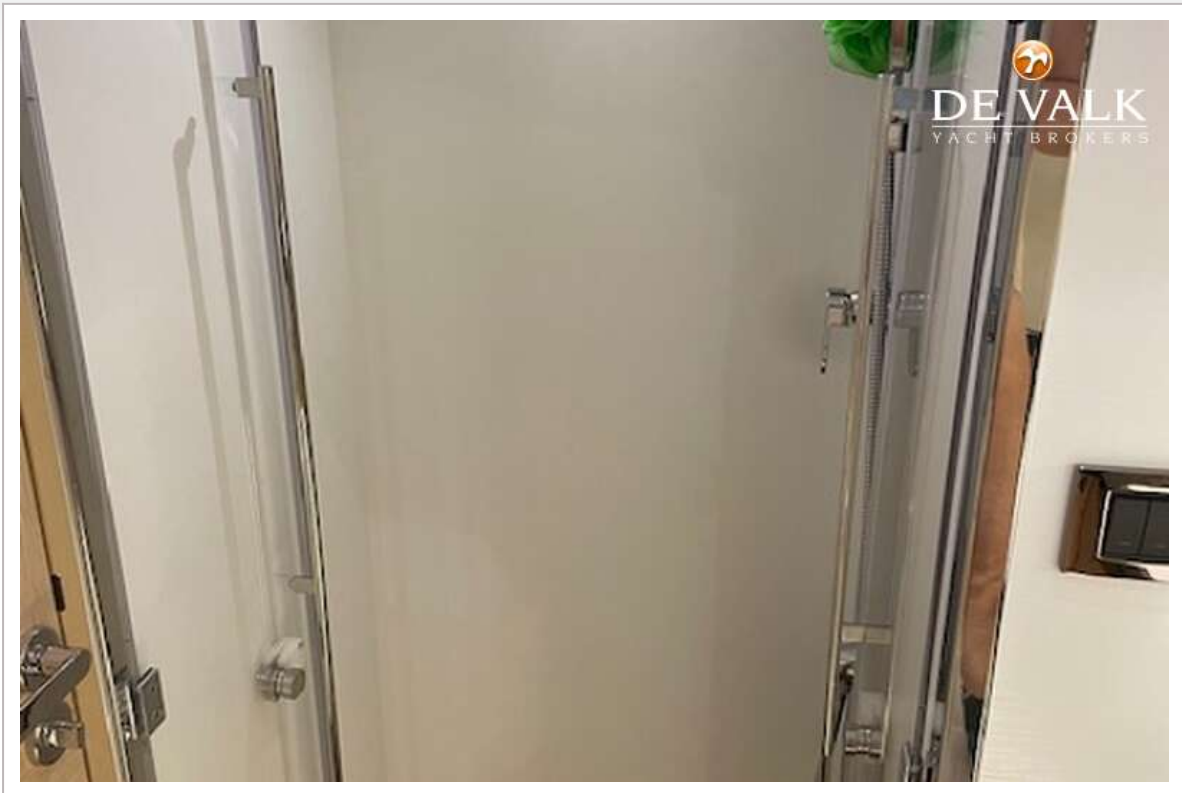
JEANNEAU PRESTIGE 50.



JEANNEAU PRESTIGE 50.



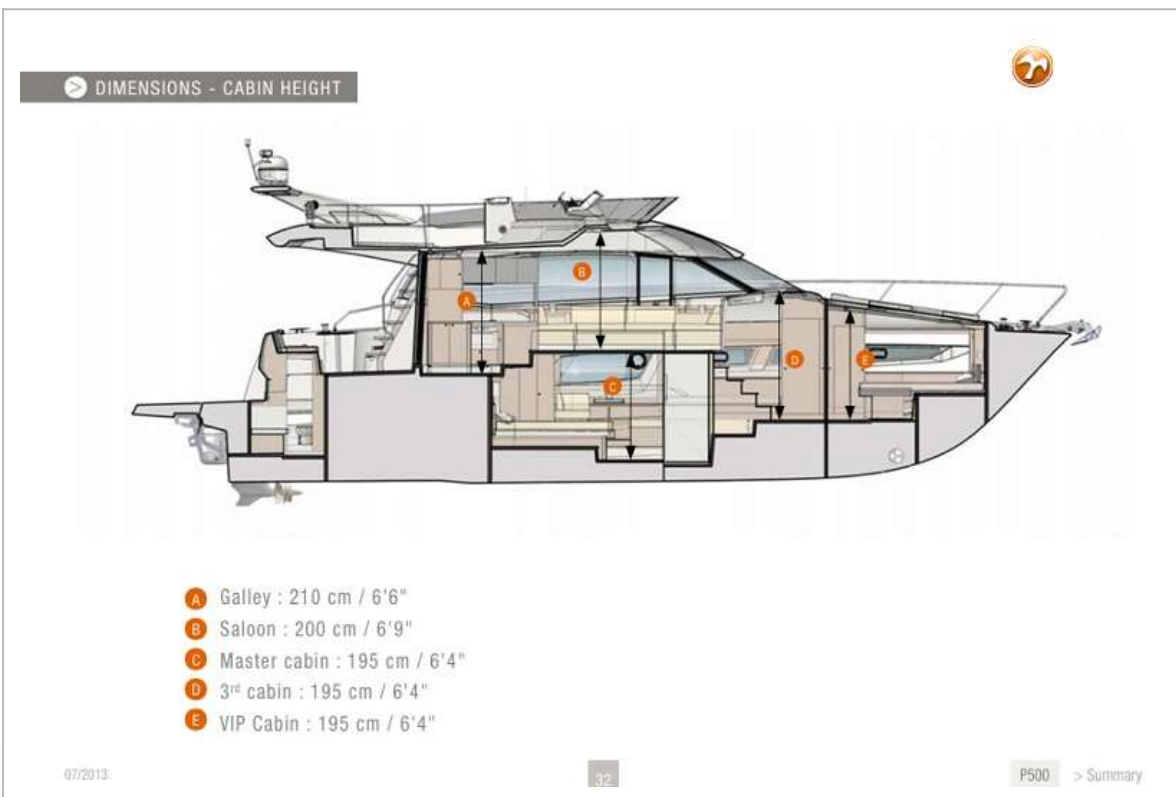
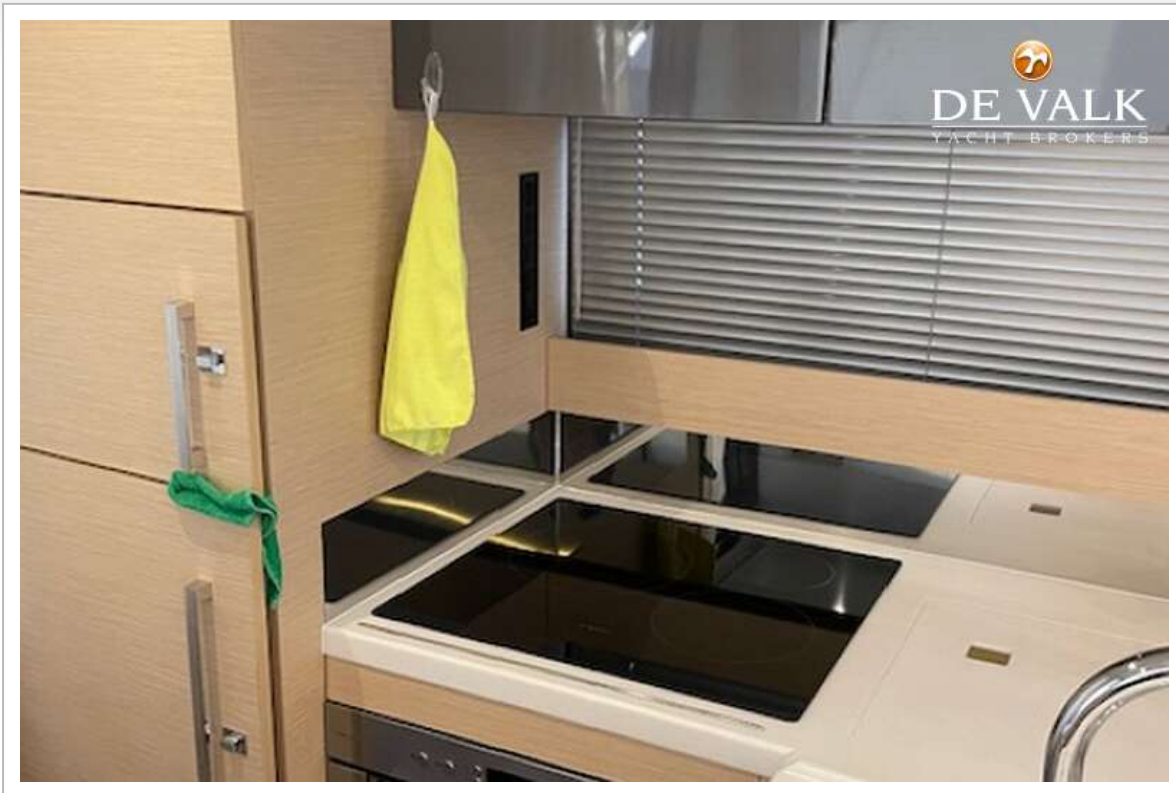
JEANNEAU PRESTIGE 50.




JEANNEAU PRESTIGE 50.



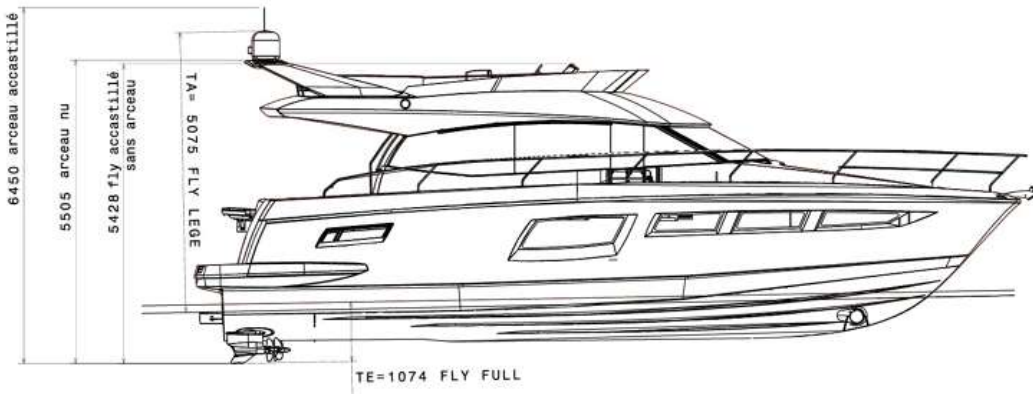
JEANNEAU PRESTIGE 50.



JEANNEAU PRESTIGE 50.




BATEAU FINI FLY ACCASTILLE



Packing list

Overall length	Overall width	Overall height	Height on cradle	Weight (kg)	Volume on cradle (m³)
15,20 m	4,51 m	5,00 m	5,15 m	13 000	353,04

Pulpits, propellers, rollbar, fl y table, fl y galley, handrails, windscreen, rudder and control panel disassembled




DIMENSIONS

- A** L: 360 cm / 11'8"
- B** L: 165 cm / 5'4"
- C** L: 111 cm / 3'6"
- D** L: 340 cm / 11'1"
- E** L: 441 cm / 14'5"
- F** L: 165 cm / 5'4"
- G** L: 270 cm / 8'9"




Max. load on gangway:
250 kg / 551 Lbs






ENGINE SPECIFICATIONS

ENGINE SPECIFICATIONS

Engine brand	VOLVO
Engine on board	2
Fuel type	DIESEL
Engine model	D6
Gear box	IPS 600
Gear box ratio	1,82
Engine power	2 x D6 435 Hp
Transmission	IPS
Propeller	IPS T5 VOLVO

TEST FIGURES*

RPM	Speed (knots)	Total consumption for both engines		dBA level at helm station	Range (Nautical miles /1852 m)
		L/h	US gal		
1 000	6,40	6,00	1,6	44,0	1 387
1 500	9,00	21,00	5,5	56,0	557
2 000	11,00	44,00	11,6	63,0	325
2 200	12,40	55,00	14,5	66,0	293
2 400	14,50	66,00	17,4	66,0	286
2 600	16,70	83,00	21,9	68,0	262
2 800	19,00	96,00	25,4	69,0	257
3 000	21,50	113,00	29,8	71,0	247
3 200	24,10	130,00	34,3	73,0	241
3 400	26,00	146,00	38,6	73,0	232
3 570	28,00	167,00	44,1	74,0	218

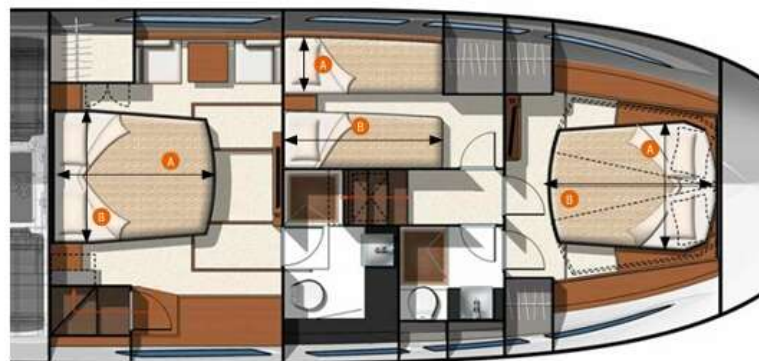
**W/o hydraulic platform*
 Max speed with hydraulic platform : 27 knots

DIMENSIONS - BEDS



CENTRAL CABIN

FORWARD CABIN



A L : 203 cm / 6'6"
 B L : 164 cm / 5'4"

A L : 71 cm / 2'3"
 B L : 194 cm / 6'5"

A L : 146 cm / 4'8"
 B L : 204 cm / 6'7"



JEANNEAU PRESTIGE 50.

